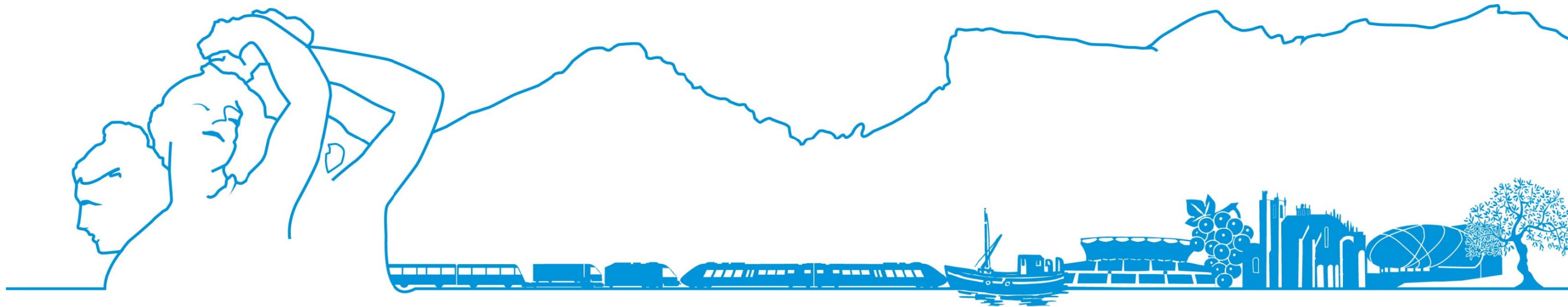


Tracé et sites de gares proposés
COFIL n°10 du 23 Juin 2015
Plan de situation au 1/25000



LISBOA - SALAMANCA - MADRID - BARCELONA - NARBONNE - MARSEILLE - VILNIUS

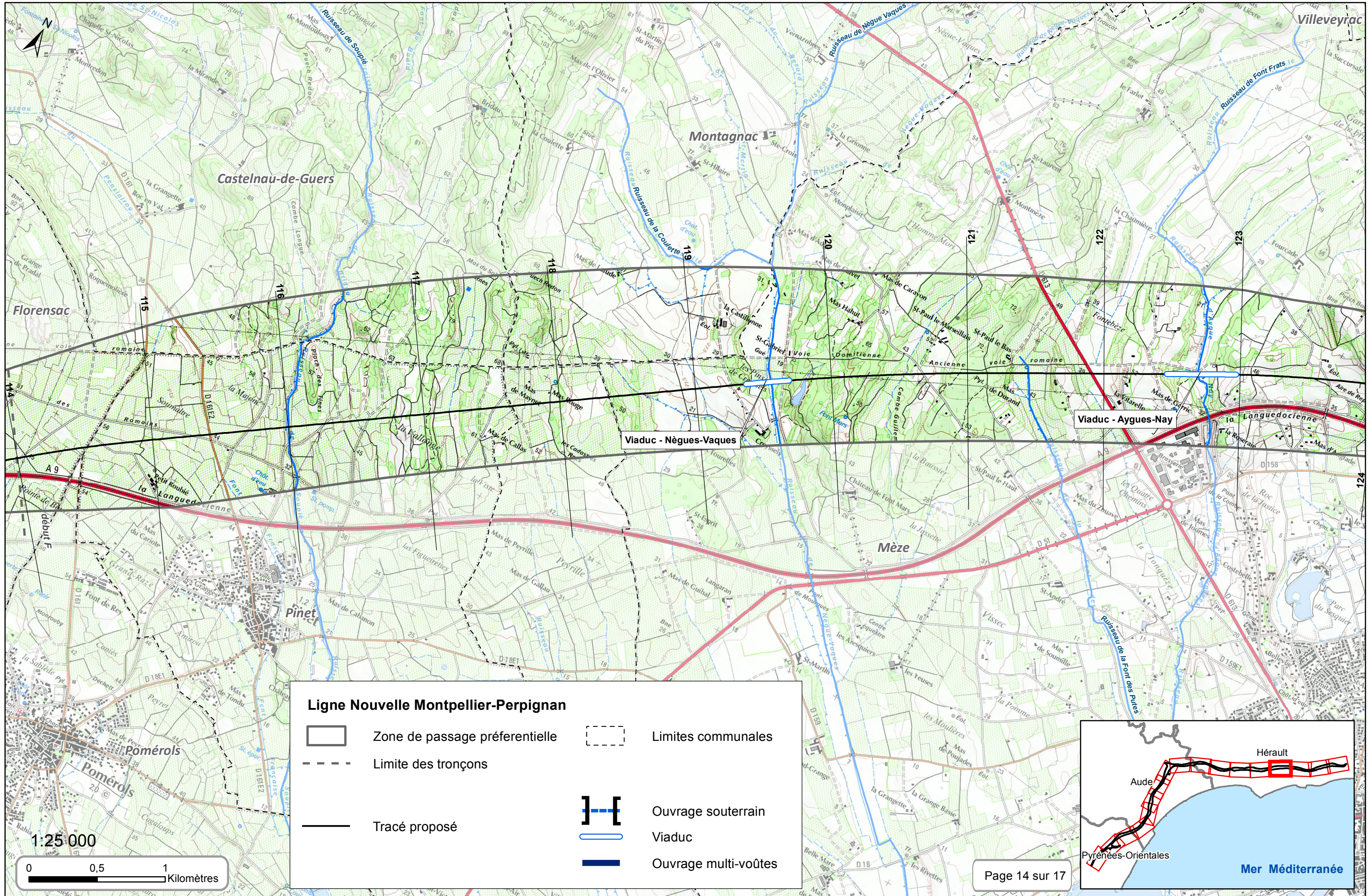
SVERIGE - DANMARK - SUOMI - DEUTSCHLAND - SLOVENSKO - EESTI - SLOVENIJA - ELLÁS - PORTUGAL - ESPAÑA - POLSKA

— PARIS — KØBENHAVN — CALAIS — DOVER — LONDON — MONTPELLIER — WARSZAWA — BRISTOL — BRUXELLES — PERPIGNAN — DEN HAAG — AMSTERDAM — DORTMUND — BÉZIERS — HANNOVER — BERLIN — MONTPELLIER

LISBOA - SÈTE - SALAMANCA - MADRID - BARCELONA - NARBONNE

BERLIN HAUPTBAHNHOF—LONDON SAINT PANCRAS—DUBLIN HEUSTON STATION—PRAGA HLAVNI NADRAZI—ROMA TERMINI—VENEZIA SANTA LUCIA—GARE DE LYON—MONTPELLIER—WARSZAWA—BRISTOL—BRUXELLES—PERPIGNAN—DEN HAAG—AMSTERDAM—DORTMUND—BÉZIERS—HANNOVER—BERLIN—MONTPELLIER
BELGIQUE—UNITED KINGDOM—ČESKÁ REPUBLIKA—SVERIGE—DANMARK—SUOMI—DEUTSCHLAND—SLOVENSKO—EESTI—SLOVENIJA—ELLÁS—PORTUGAL—ESPAÑA—POLSKA—FRANCE

OUVERTURE—INNOVATION—INTERCONNEXION—PARTENARIAT—ÉCO-RESPONSABILITÉ—RÉSEAU—AVENIR—MOBILITÉ—ACCÈS—EUROPE—TERRITOIRES—ÉVOLUTION—PERFORMANCE



Ligne Nouvelle Montpellier-Perpignan

	Zone de passage préférentielle		Limites communales
	Limite des tronçons		Ouvrage souterrain
	Tracé proposé		Viaduc
			Ouvrage multi-voûtes

