



LISBOA – SALAMANCA – MADRID – BARCELONA – NARBONNE – MARSEILLE – VILNIUS
SVERIGE – DANMARK – SUOMI – DEUTSCHLAND – SLOVENSKO – EESTI – SLOVENIJA – ELLÄS – PORTUGAL – ESPAÑA – POLSKA
— PARIS — KØBENHAVN — CALAIS — DOVER — LONDON — MONTPELLIER — WARSZAWA — BRISTOL — BRUXELLES — PERPIGNAN — DEN HAAG — AMSTERDAM — DORTMUND — BÉZIERS — HANNOVER — BERLIN — MÜNCHEN
LISBOA – SÈTE – SALAMANCA – MADRID – BARCELONA – NARBONNE – MARSEILLE – VILNIUS
BELGIQUE — UNITED KINGDOM — ČESKÁ REPUBLIKA — SVERIGE — DANMARK — SUOMI — DEUTSCHLAND — SLOVENSKO — EESTI — SLOVENIJA — ELLÄS — PORTUGAL — ESPAÑA — POLSKA — FINLAND
OUVERTURE — INNOVATION — INTERCONNEXION — PARTENARIAT — ÉCO-RESPONSABILITÉ — RÉSEAU — AVENIR — MOBILITÉ — ACCÈS — EUROPE — TERRITOIRES — ÉVOLUTION — PERFORMANCE

Troisième session des ateliers « Desserte du territoire »

Nissan lez Ensérune – 19 juin 2012

Le garant de la concertation



Jean-Pierre RICHER

- ➔ **Veille au bon déroulement de la concertation, à la qualité de l'information**
- ➔ **Dresse le bilan de la concertation en fin d'étape**



garant.Inmp@gmail.com
www.lalignenouvelle.com

Déroulé de la journée

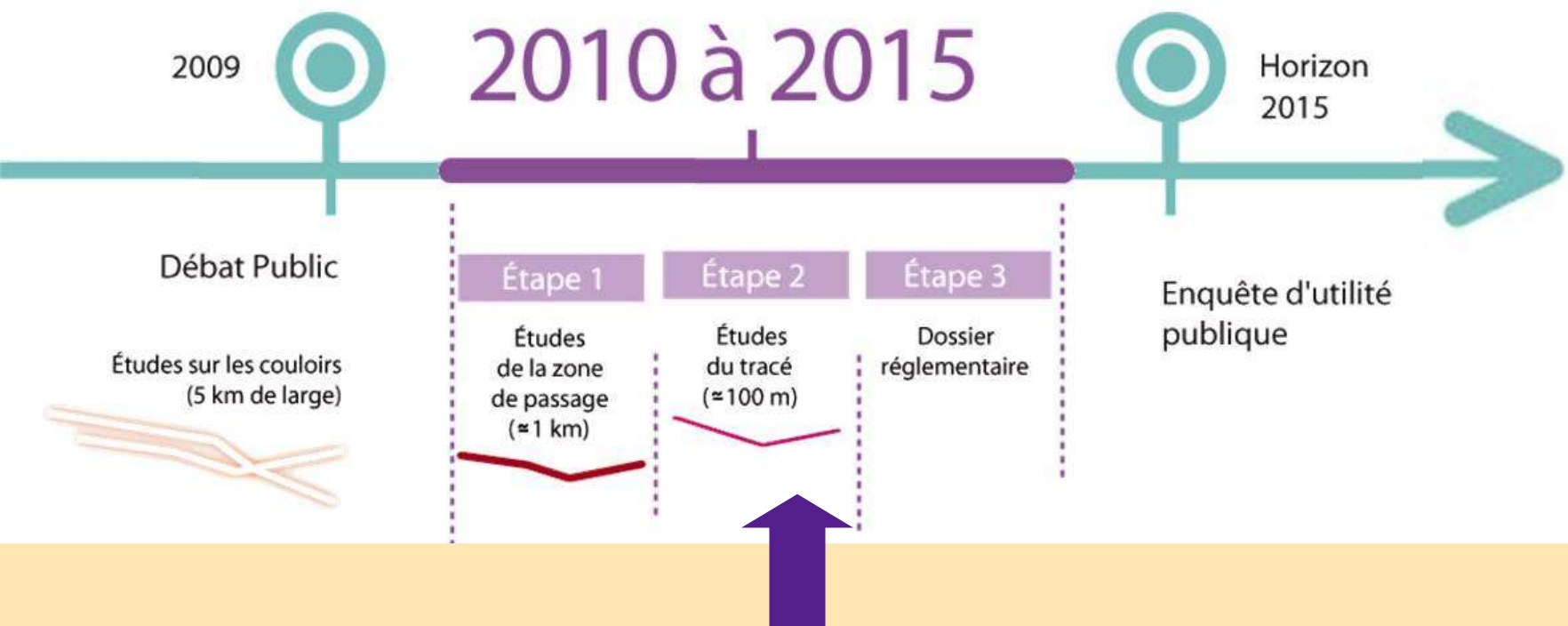
Matin

- Point d'avancement du projet
- Présentation du projet de la Domitienne
- Point sur les équipements structurants

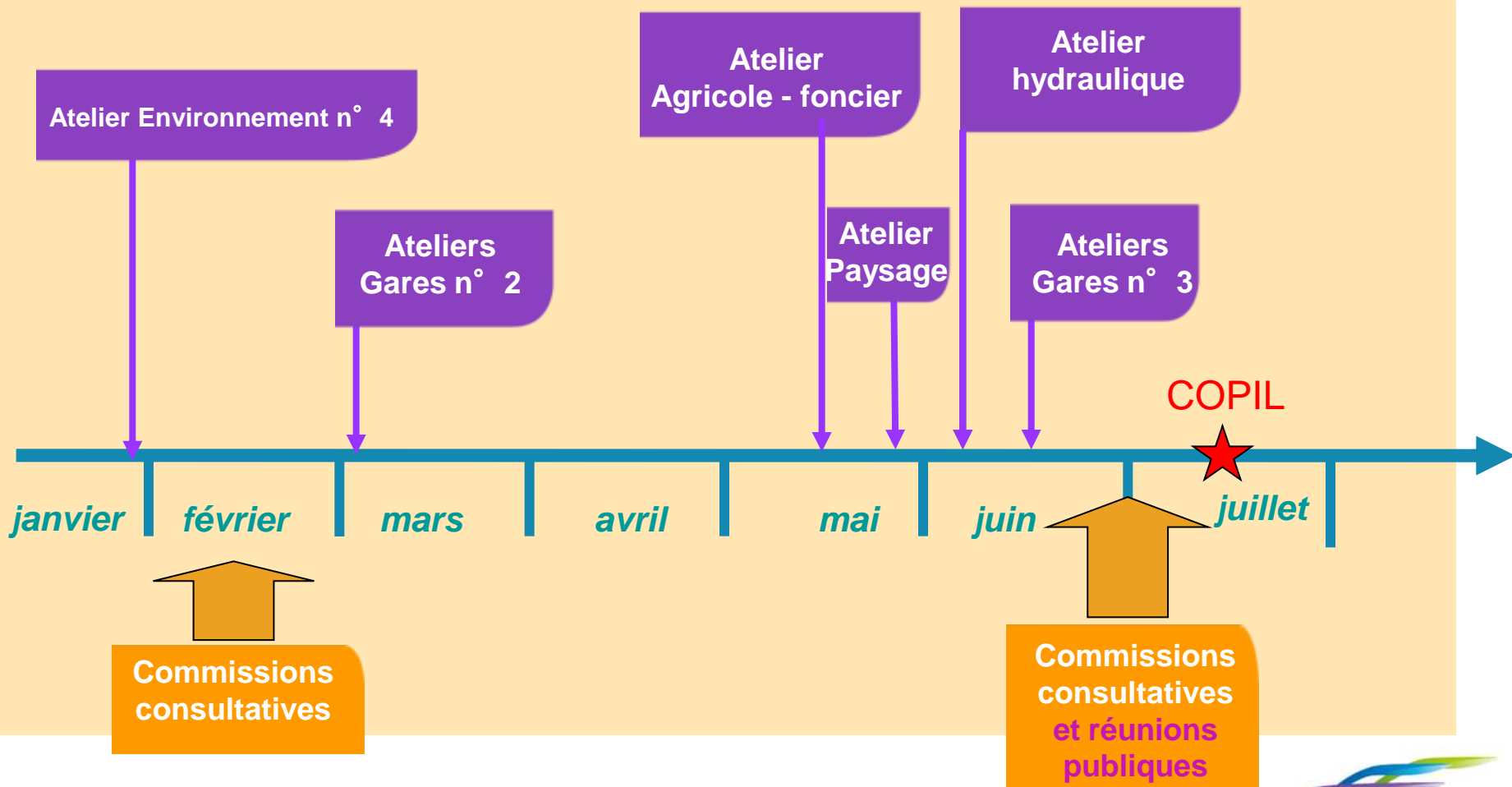
Après midi

- Analyse des sites potentiels de gare

Grandes étapes du projet



Planning court terme



Réunions publiques

6 réunions publiques à partir de 18h30

- 26 juin à Béziers, palais des Congrès
- 27 juin à Gigean, salle Polyvalente
- 2 juillet à La Palme, Grande salle
- 3 juillet à Peyrestortes, Théâtre municipal
- 4 juillet à Narbonne, théâtre municipal
- 5 juillet à Nissan, Salle M. Galabru

■ Présentation 3D des variantes de tracé + présentation des études sur les gares + éclairage sur la mixité

Concertation et gouvernance

➔ **Gares et mixité : COPIL le 13 juillet**



Décision ministérielle : automne 2012

➔ **Variantes et tracé**



COPIL : automne 2012

Déroulé de la journée

Matin

- Point d'avancement du projet
- Présentation du projet de la Domitienne
- Point sur les équipements structurants

Après midi

- Analyse des sites potentiels de gare

Principes fondateurs

- **La gare, lieu d'intermodalité**
 - pôle d'échanges entre les différents moyens de transport
- **La gare, moteur de développement urbain**
 - ordonne les grands axes de la ville du futur
- **La gare durable**
 - respecte et réinterprète son environnement naturel
- **La gare périurbaine**
 - vecteur de requalification des entrées de ville

Nissan : données générales

Situation

- Sur une route à forts enjeux urbains (RD 609 entre Béziers et Narbonne), et paysagers (présence très marquée de vignes et collines)
- A proximité des sites classés du canal du Midi (UNESCO), de l'Oppidum d'Ensérune et de l'étang de Montady

Intercommunalité

- Communauté de communes la Domitienne (8 communes)
- Population : 24 092 habitants (Insee 2010)
- Scot Biterrois concerne un territoire d'environ 260 000 habitants.

Infrastructures

- Maillage routier en étoile : RD 609, RD 37, RD 62,
- Ligne classique Montpellier-Perpignan-Toulouse.

Diagnostic territorial : quelles perspectives pour le territoire de Nissan ?

Développement local par le tourisme vert

Proximité des sites classés du canal du Midi (UNESCO), de l'Oppidum d'Ensérune et de l'étang de Montady

- Perspectives de développer un projet de gare, moteur des accessibilités vers ces lieux touristiques : location de bateaux, vélo-route, réseaux d'Hôtels et gîtes ruraux
- Relais, accueil, informations touristiques en gare, sous forme d'accueil physique et/ou de signalétique
- Accueil du projet de maison de site et vitrine du patrimoine archéologique en gare ?

Diagnostic territorial : quelles perspectives pour le territoire de Nissan ?

Développement économique

- Proximité de la zone d'activités de Nissan (usine de conditionnement et d'expédition de jus de fruits)
- Possibilité de développer en gare vitrine et/ou lieu de vente des produits liés à l'activité vinicole, produits locaux...
- Possibilité de densifier les activités commerciales sur le secteur, commerces de proximité (Nissan Village) et autres activités commerciales

Développement urbain

- Zone d'urbanisation potentielle à proximité des sites retenus

Quelle conception pour la gare ?

La gare comme lieu d'accueil d'équipements structurants

➤ Hypothèse haute

- Gare TAGV devient un lieu d'équipement majeur de ville ; fonctionnalités ferroviaires « secondaires »
- Offre commerciale importante et permanente en adéquation avec l'offre de la gare TAGV et de l'équipement

➤ Hypothèse ajustée

- Gare TAGV reste l'équipement qui draine des flux voyageurs avec un mode de consommation des commerces et services liés à ces flux de voyageurs
- Equipements et services de proximité sont principalement destinés aux voyageurs et dans une moindre mesure pour la population locale résidente
- Offre commerciale adaptée aux voyageurs de la gare TAGV et pourquoi pas aux résidents locaux

Déroulé de la journée

Matin

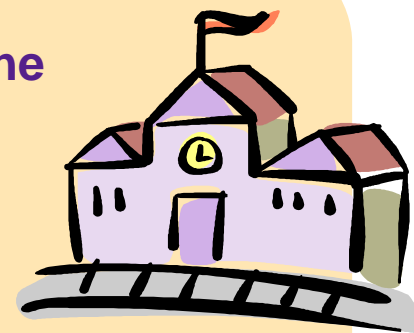
- Point d'avancement du projet
- Présentation du projet de la Domitienne
- Point sur les équipements structurants

Après midi

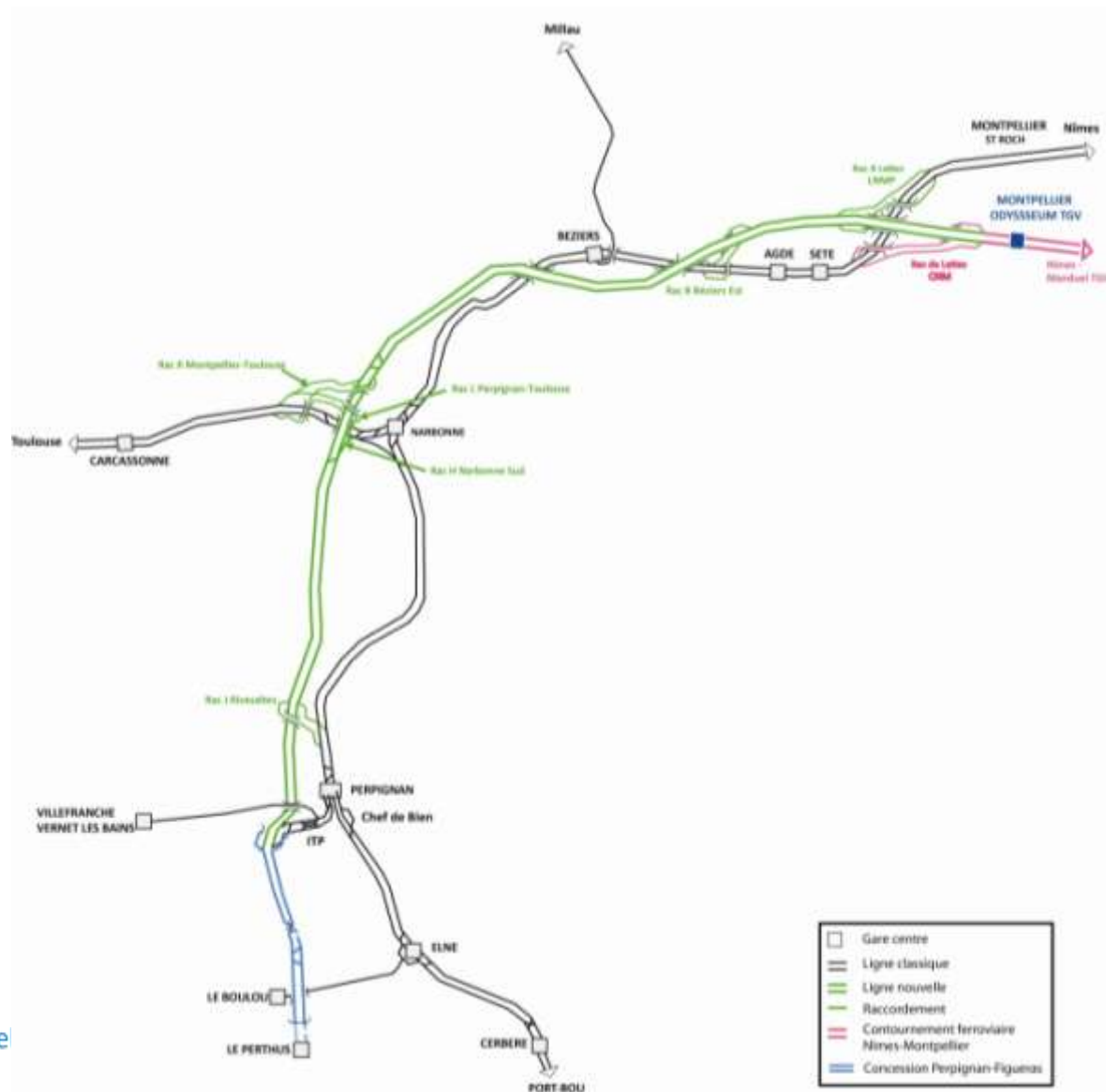
- Analyse des sites potentiels de gare

Les 3 scénarios de desserte

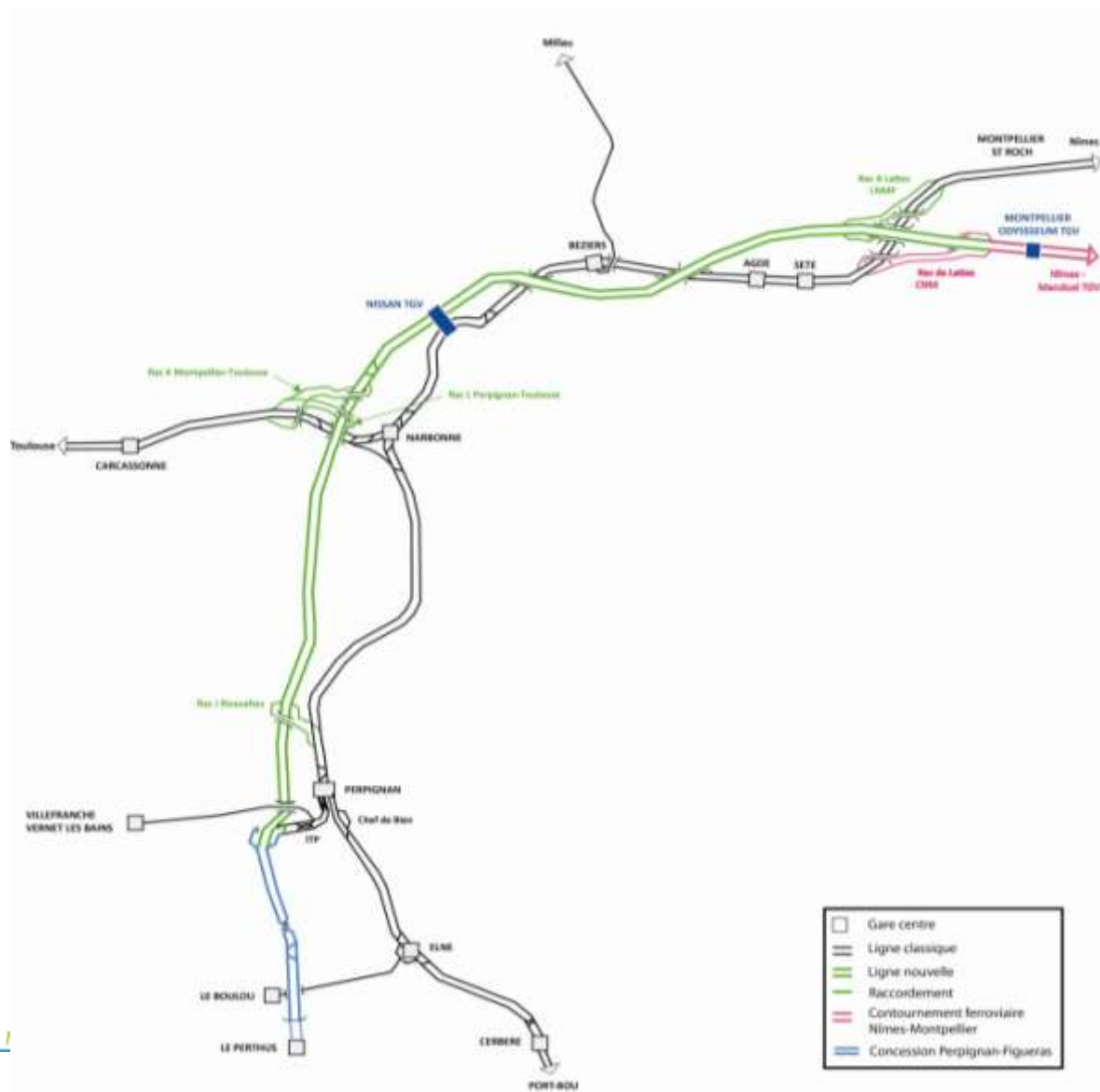
- ➔ Desserte par les gares centre de Béziers et de Narbonne
- ➔ Desserte par une gare nouvelle
 - Nissan-lez-Ensérune
 - Béziers
 - Narbonne
- ➔ Desserte par deux gares nouvelles à Béziers et à Narbonne



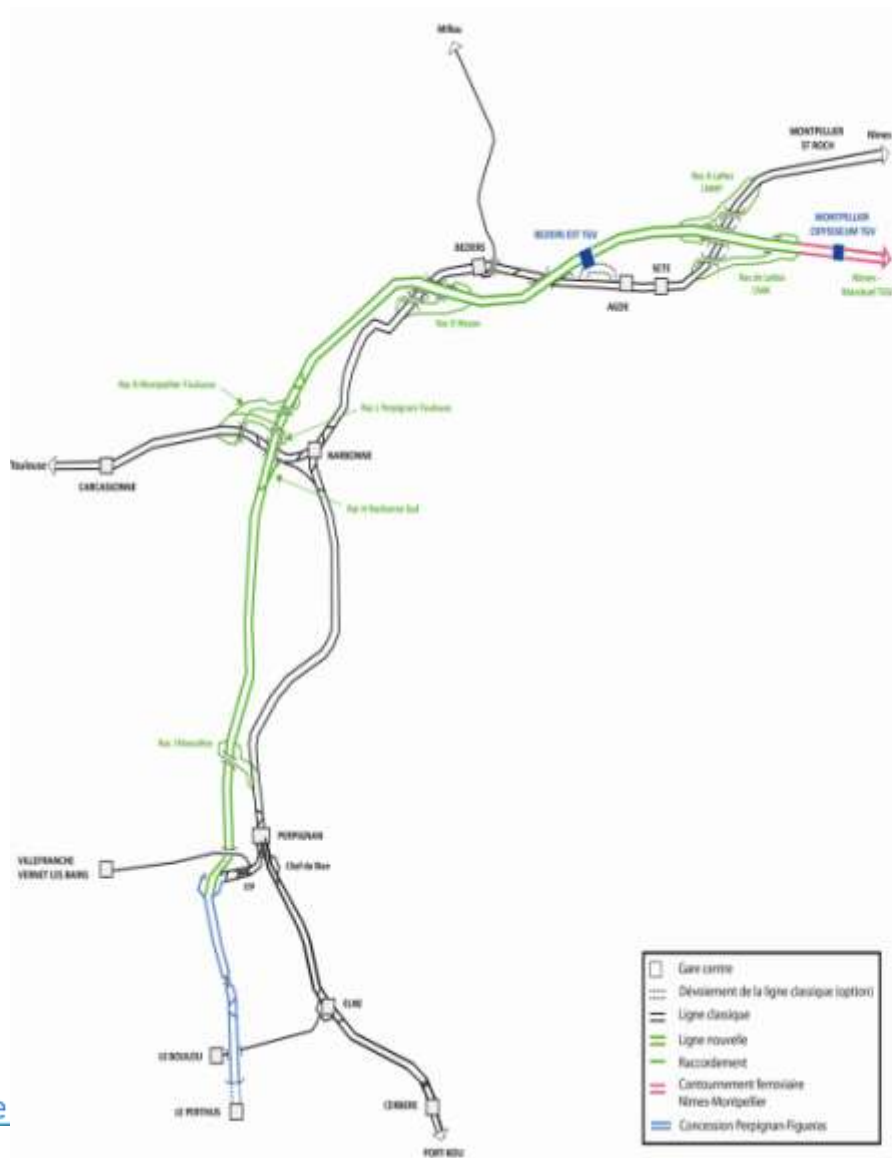
Desserte par les gares centre



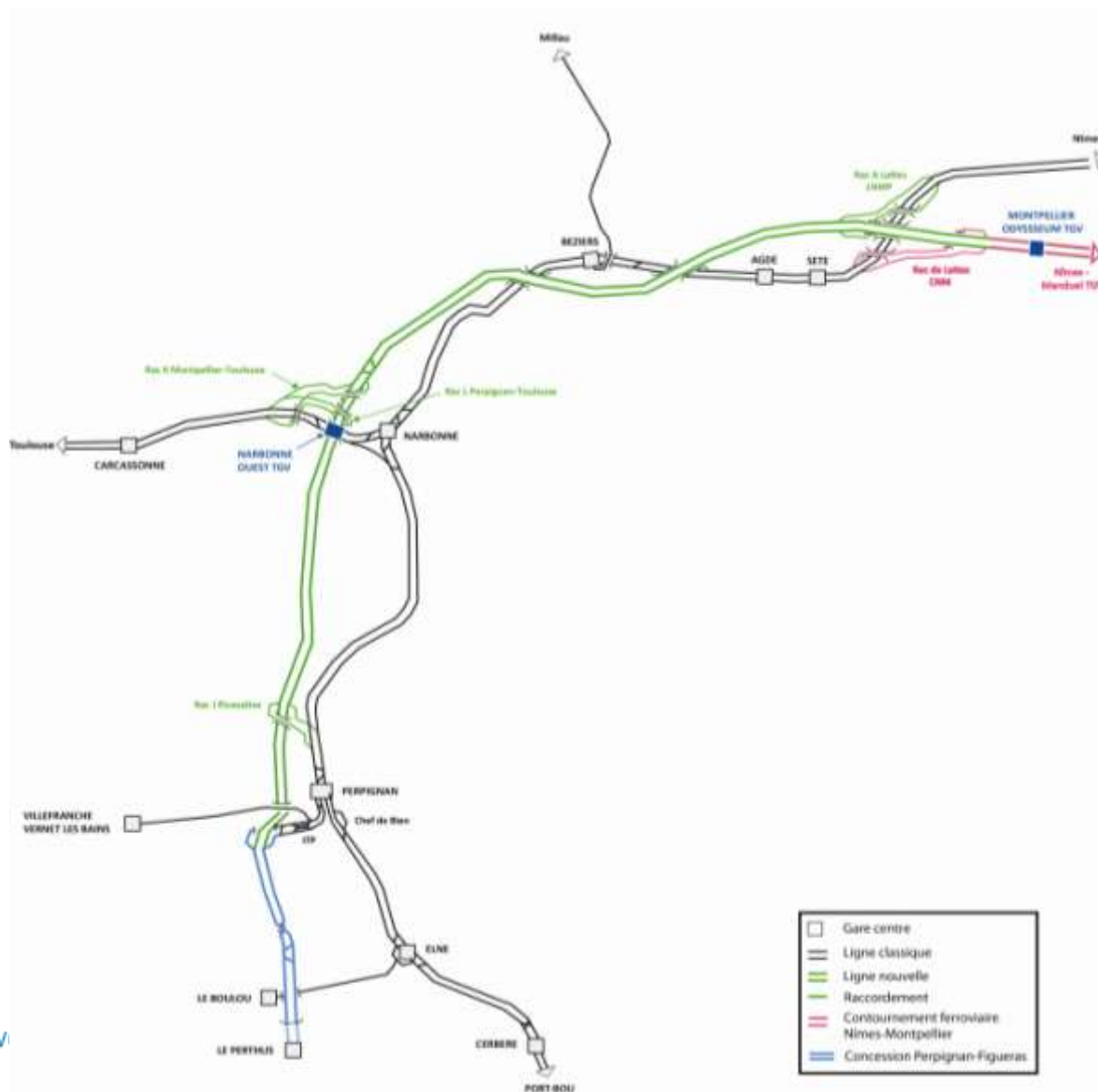
Desserte par 1 GN : Nissan



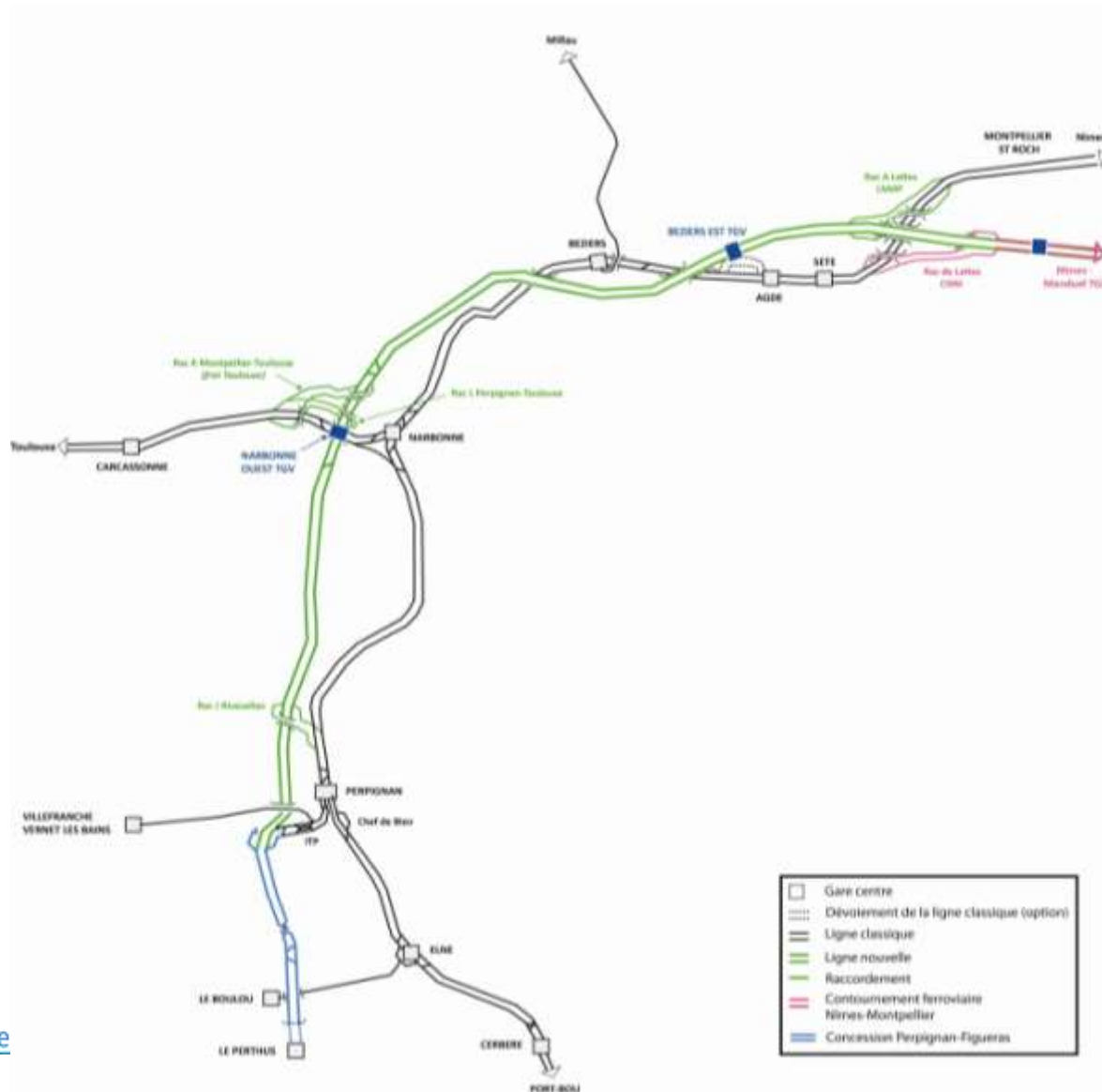
Desserte par 1 GN : Béziers



Desserte par 1 GN : Narbonne



Desserte par 2 GN : Béziers et Narbonne



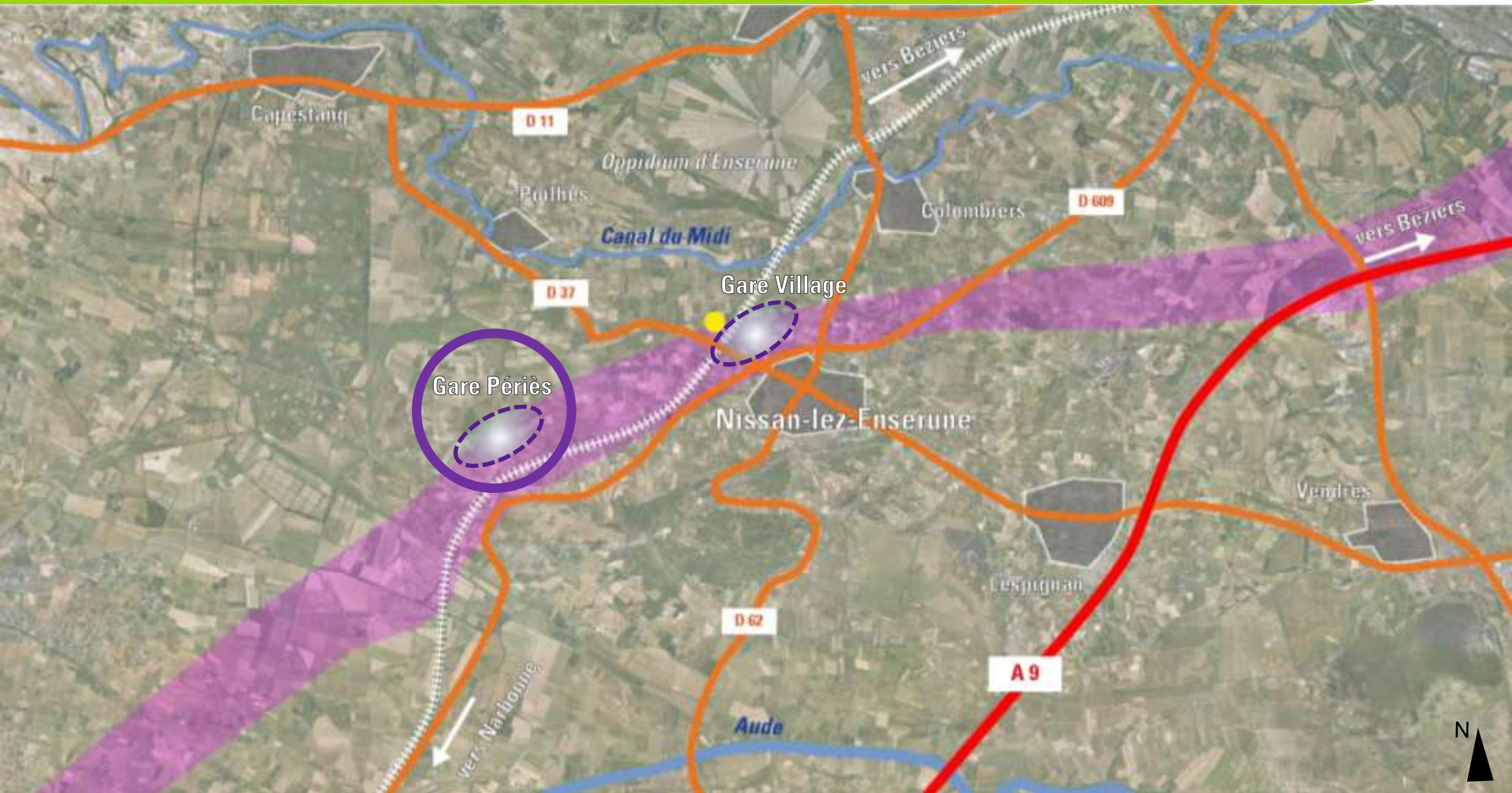
Desserte grandes lignes (2020)

Desserte par gare (trains/jour), deux sens confondus	Gares centre	2 Gares nouvelles	1 Gare nouvelle		
			Nissan	Béziers Est	Narbonne ouest
Montpellier	32	32	32	32	32
Montpellier-TGV	66	66	66	66	66
Sète	20	8	8	16	24
Agde	20	8	8	16	24
Béziers	42	8	8	16	24
Béziers-Est		50		40	
Nissan			54		
Narbonne	42		8	40	26
Narbonne-Ouest		60			36
Perpignan	40	42	40	42	42

Nissan : Sites



Gare « Périès »

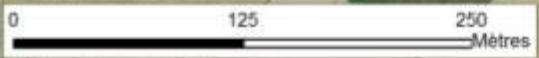




voie ferrée

direction Béziers

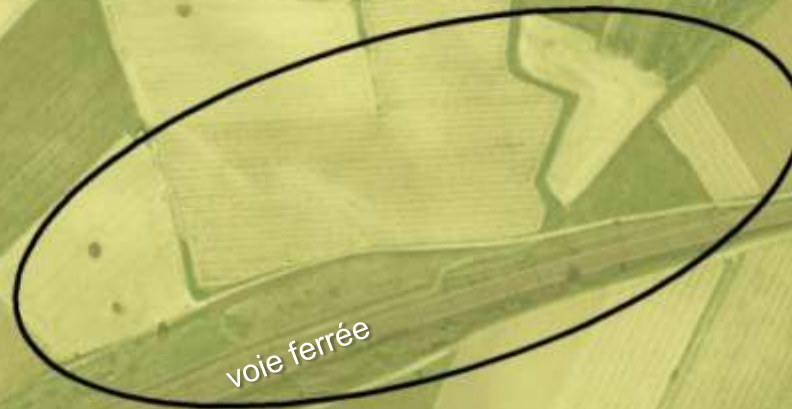
direction Narbonne





Milieu naturel : enjeu assez fort à fort

Milieu naturel : enjeu faible à modéré



direction Béziers



voie ferrée

Zone viticole sur une terrasse proche de l'étang de Capestang et drainée par des fossés.


Flore : Luzerne ciliée

Avifaune : Pie grièche méridionale, Bruant des roseaux, outarde canepetière

Reptiles - Batraciens :

Chauve-souris : Minioptère, Murin de Capaccini



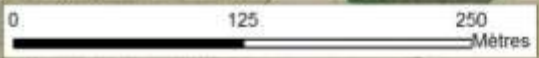
-  Céréales
-  Friche, terre abandonnée
-  Terre nue
-  Vigne



voie ferrée

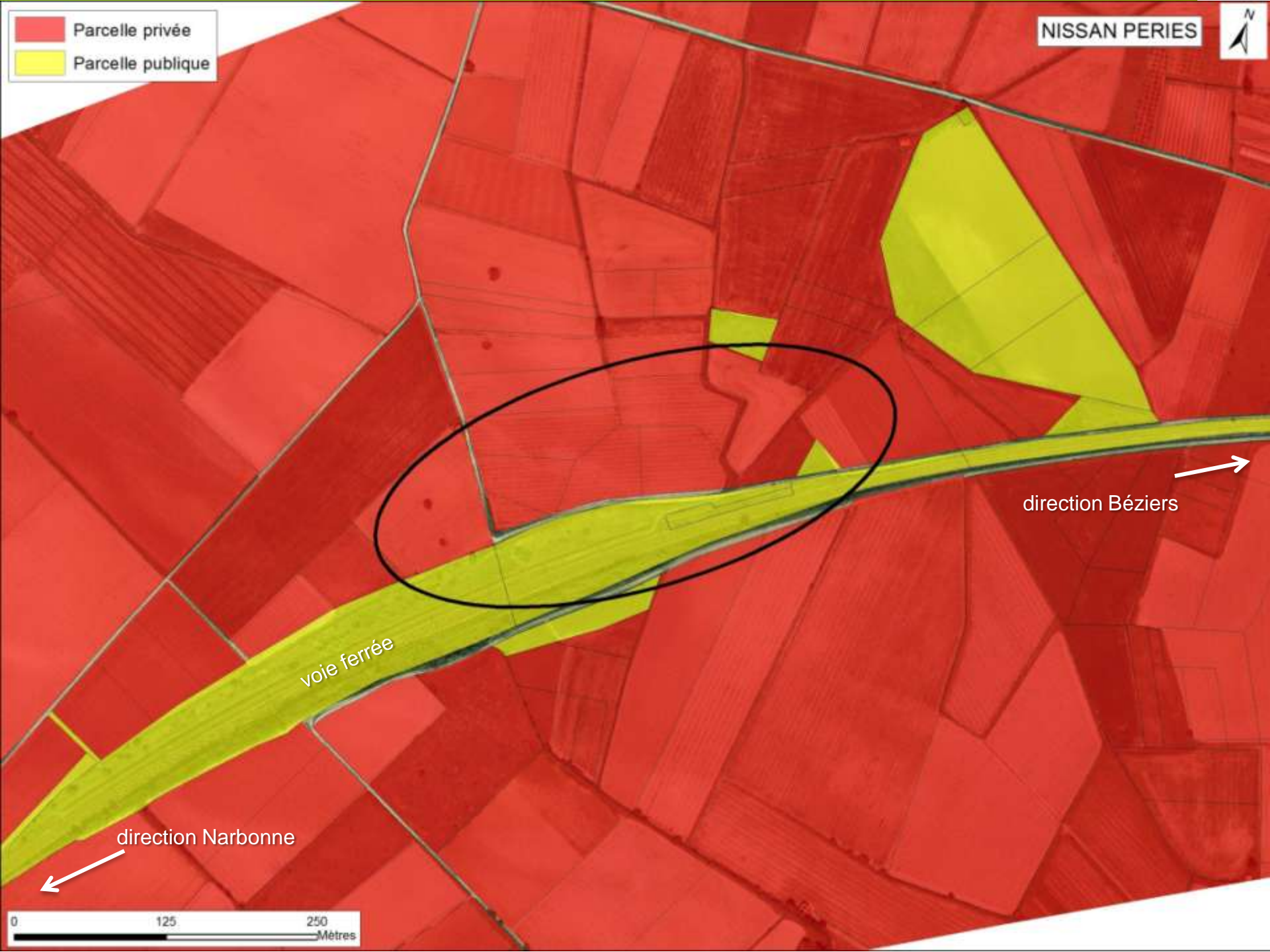
direction Béziers

direction Narbonne





- Parcelle privée
- Parcelle publique



voie ferrée

direction Béziers

direction Narbonne




 Bâti, zone d'activité

NISSAN PERIES



voie ferrée

direction Béziers 

direction Narbonne 

0 125 250 Mètres

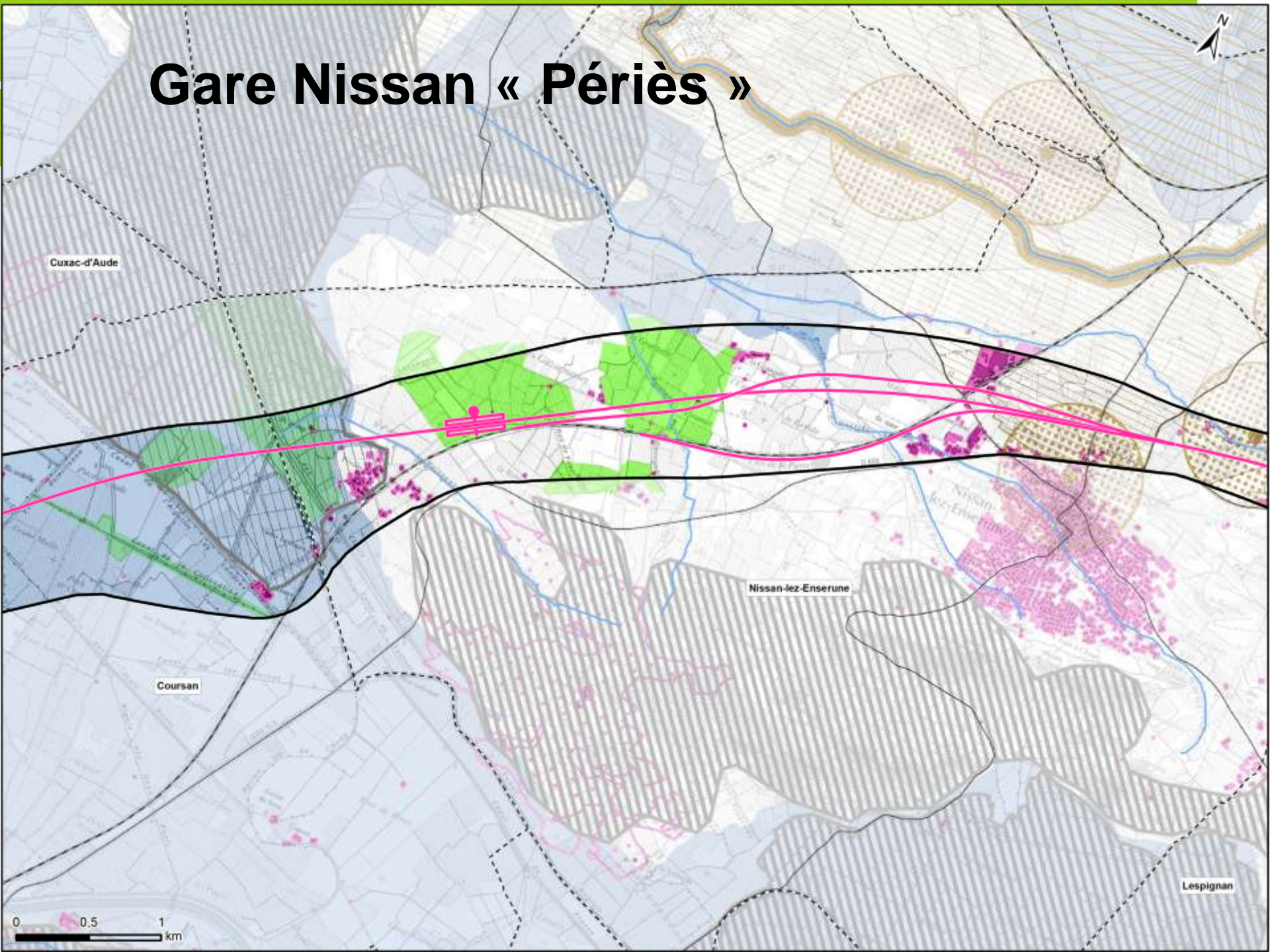
Gare « Périès » (1/10000)



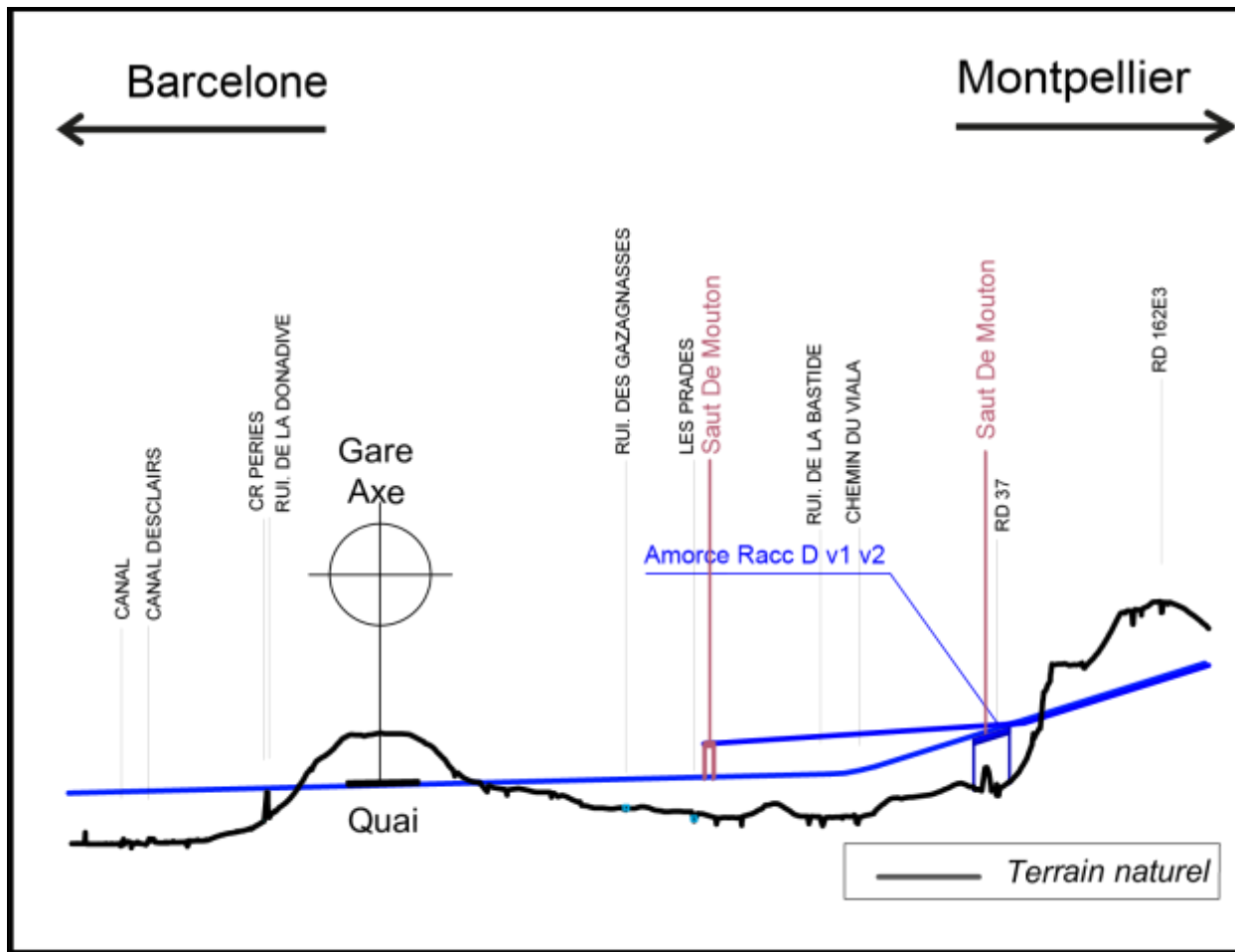
Gare « Périès » (1/5000)



Gare Nissan « Périès »



Profils en long gare « Périès »



Organisation des flux

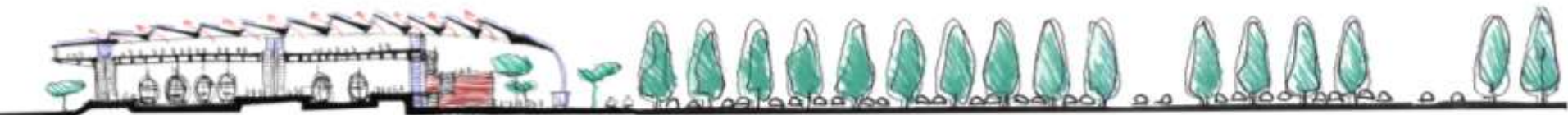


La gare pont-habité

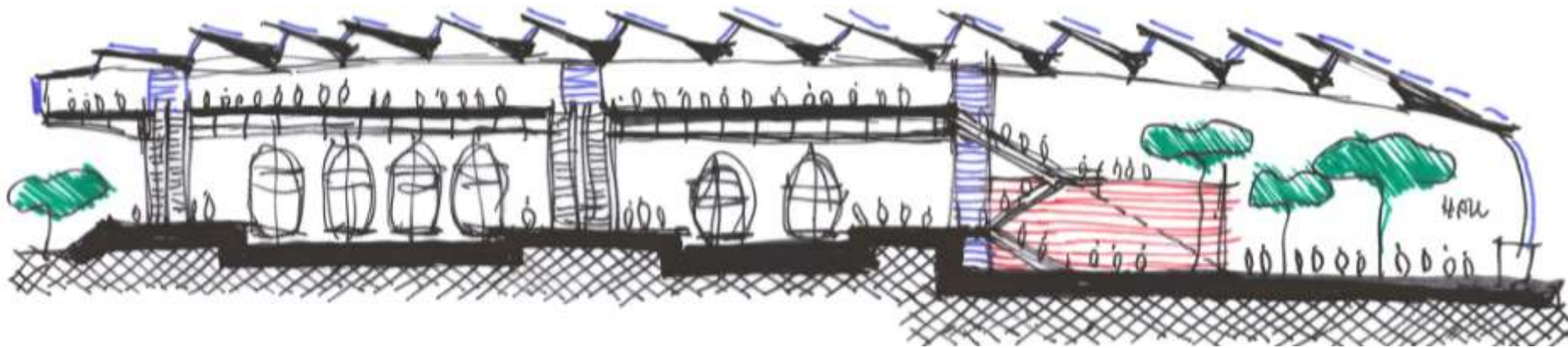
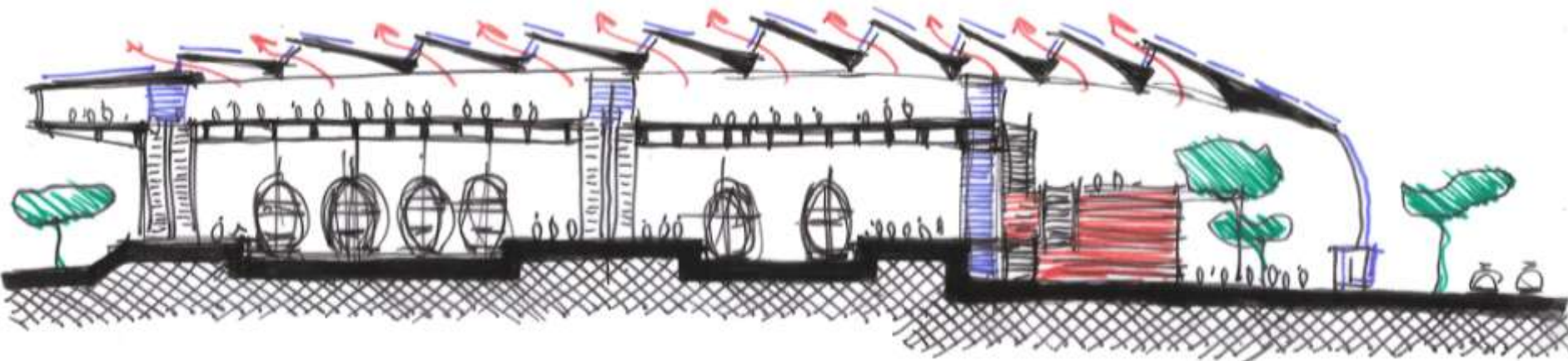
LGV

Ligne Classique

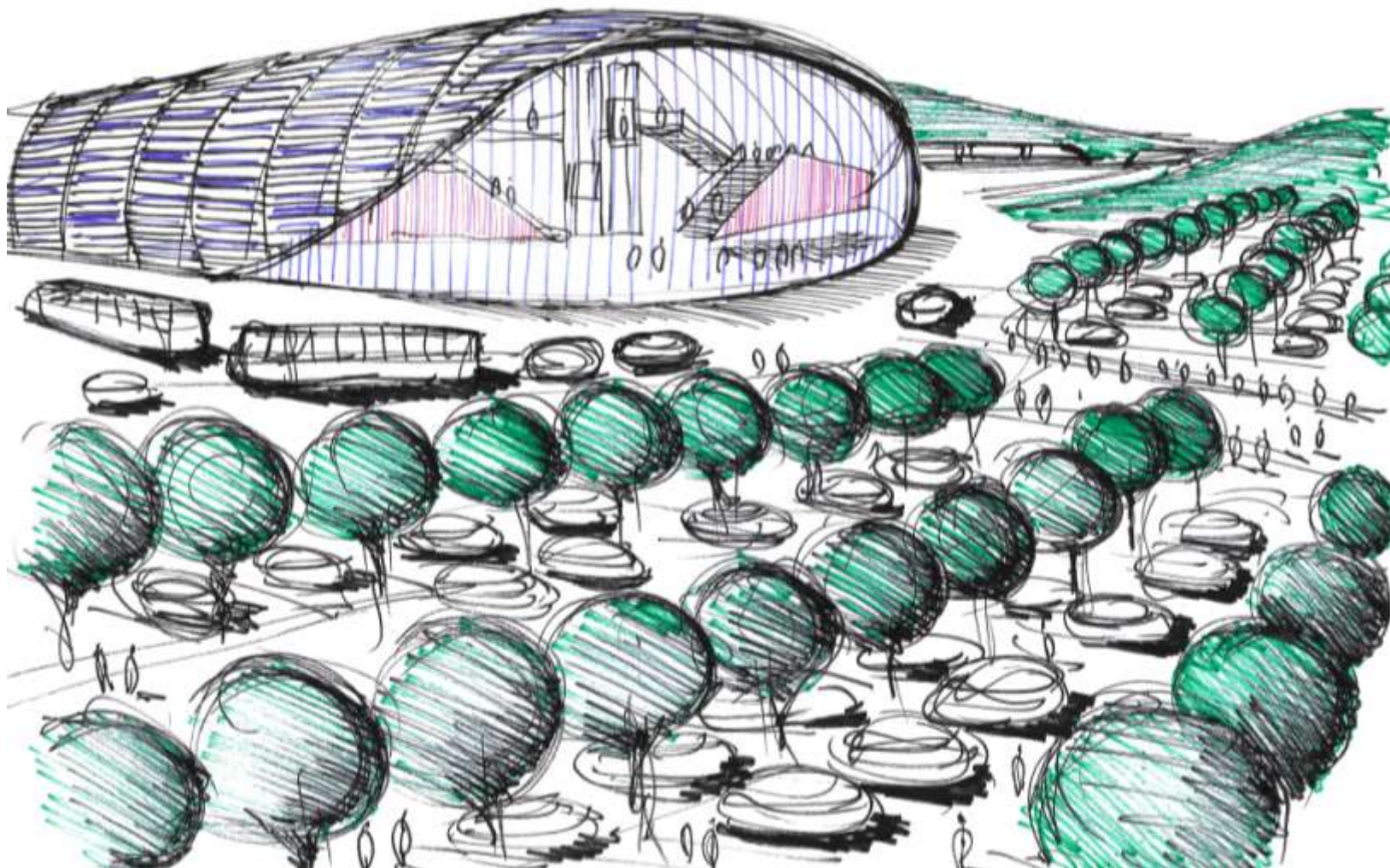
parvis



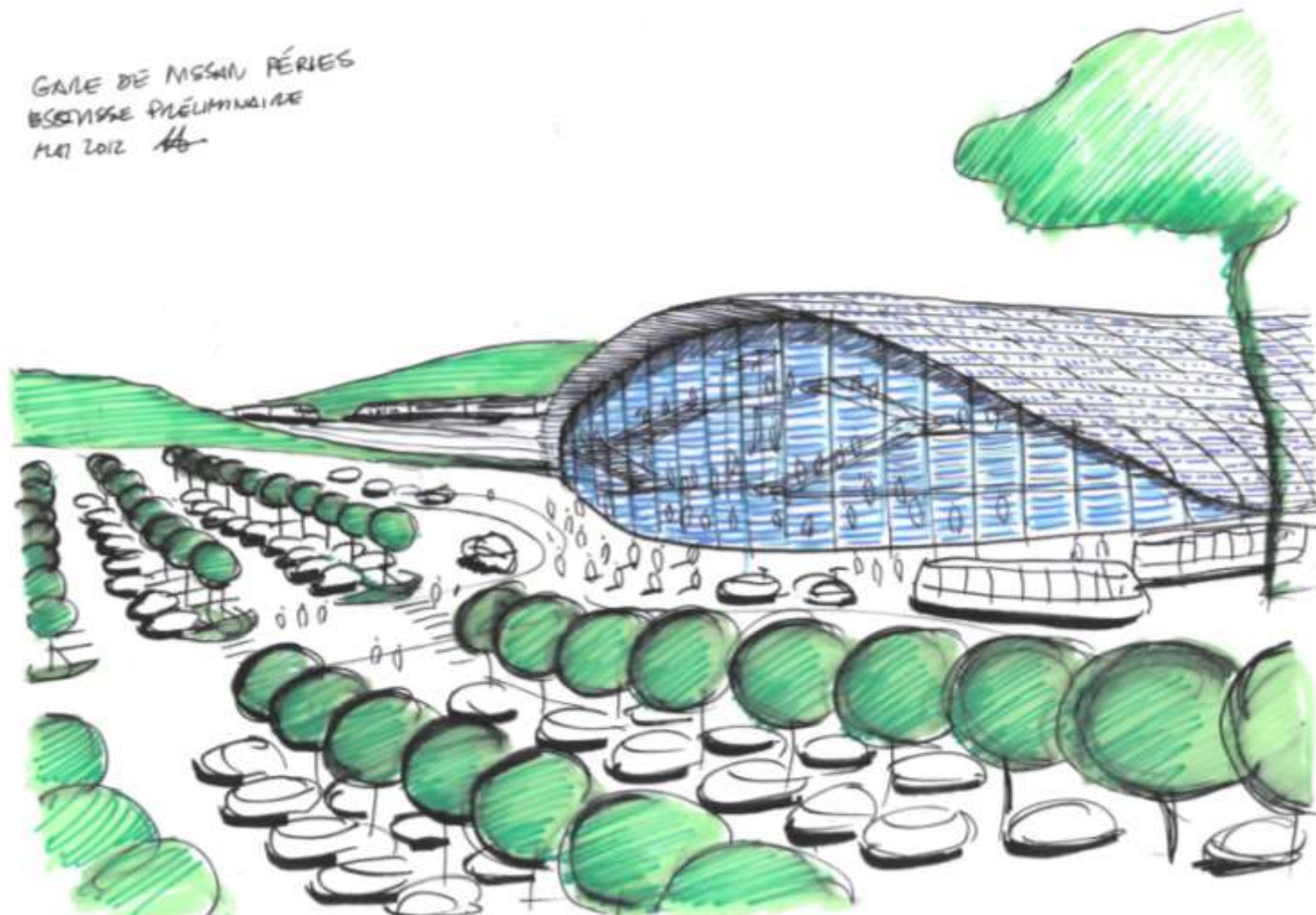
La gare pont-habité : options de coupe



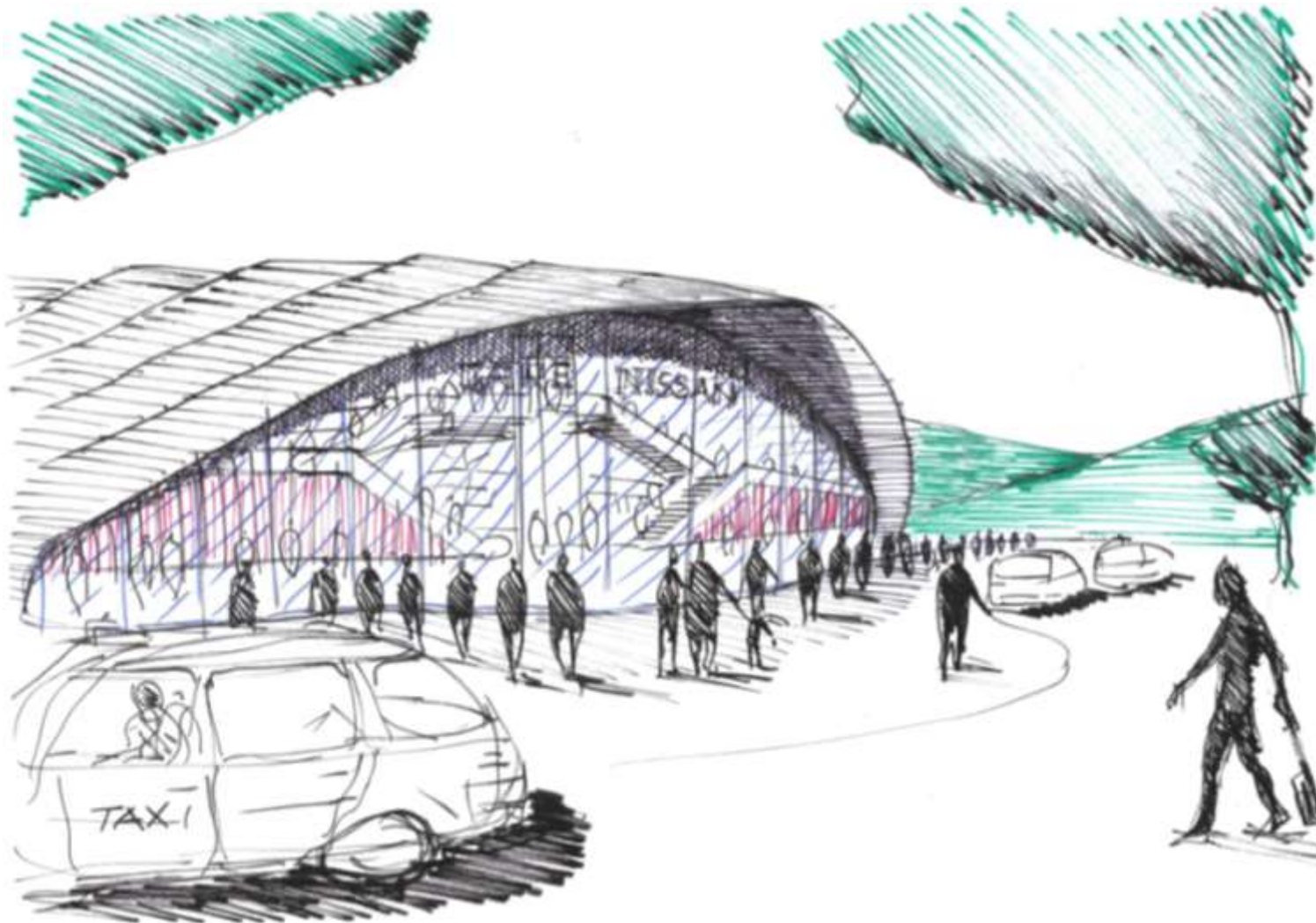
Entrée de la gare



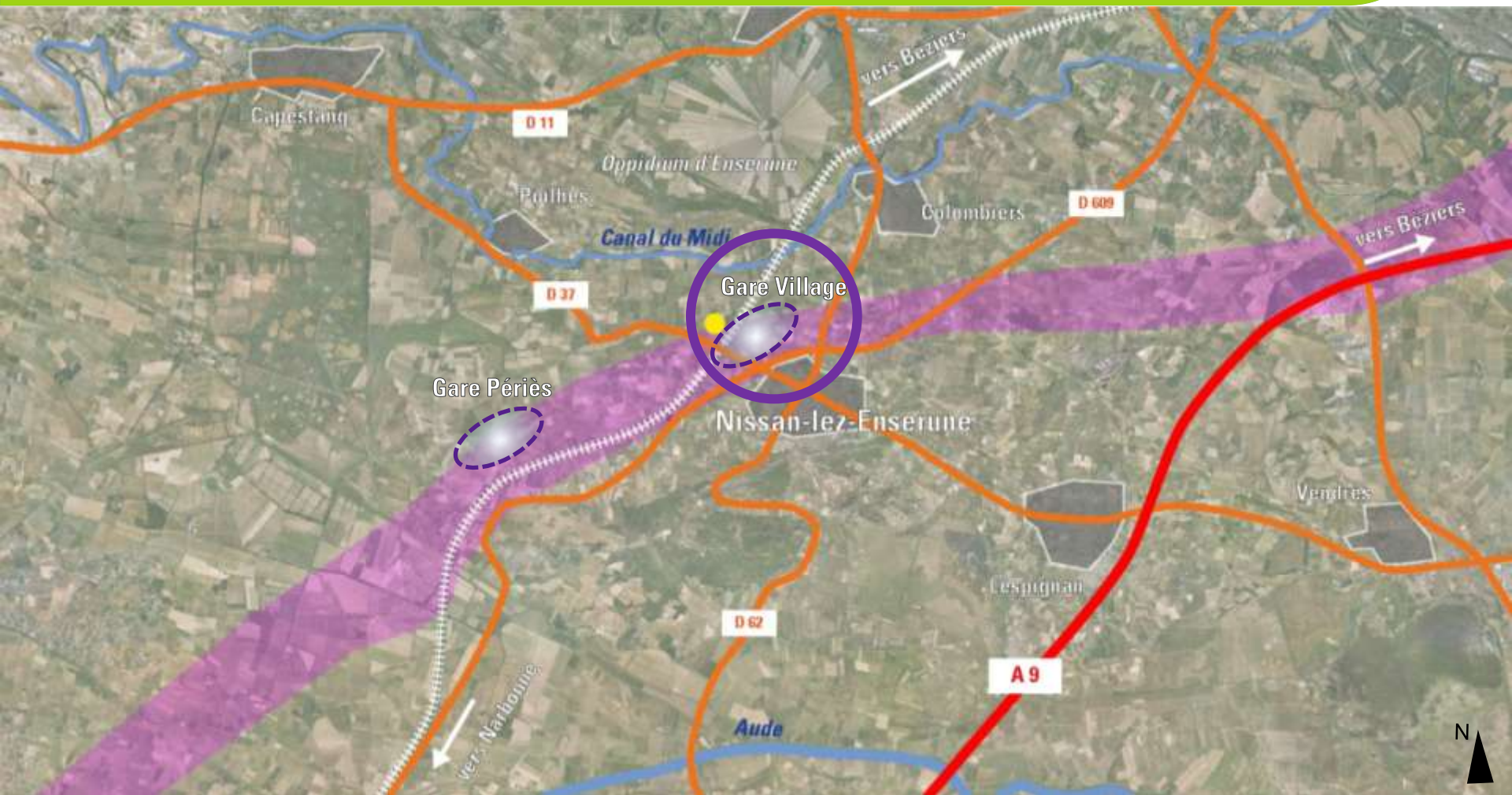
Insertion dans le paysage



Entrée de la gare



Gare « Village »





↑
Oppidum
d'Enserune

↗
direction
Béziers

↖
Bâtiment
gare

RD 37

voie ferrée

RD 37

Village de
Nissan-lez-Enserune

Eglise
Saint-Saturnin

↙
direction
Narbonne

**Projet situé majoritairement sur des
friches viticoles et des terrasses
autrefois cultivées**



Milieu naturel : enjeu faible à modéré

NISSAN VILLAGE



direction
Béziers

Bâtiment
gare

RD 37

voie ferrée

Village de
Nissan-lez-Enserune

Projet situé majoritairement sur des friches
viticoles et des terrasses autrefois cultivées
Chauve-souris : Minioptère, Murin de Capaccini


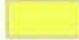




0 125

250

Mètres

NISSAN VILLAGE



-  Friche viticole
-  Friche, terre abandonnée
-  Garrigue, bois, ancienne friche
-  Habitation
-  Terre nue
-  Vigne

 direction
Béziers


ZAE La Mouline

 Bâtiment
gare

RD 37

voie ferrée

RD 37

 direction
Narbonne

Village de
Nissan-lez-Enserune





- Parcelle privée
- Parcelle publique

direction
Béziers

Bâtiment
gare

Village de
Nissan-lez-Enserune

direction
Narbonne

RD 37

voie ferrée

RD 37



 Bâti, zone d'activité

NISSAN VILLAGE 

 direction
Béziers


ZAE La Mouline

 Bâtiment
gare

RD 37

voie ferrée

RD 37

 direction
Narbonne

Village de
Nissan-lez-Enserune

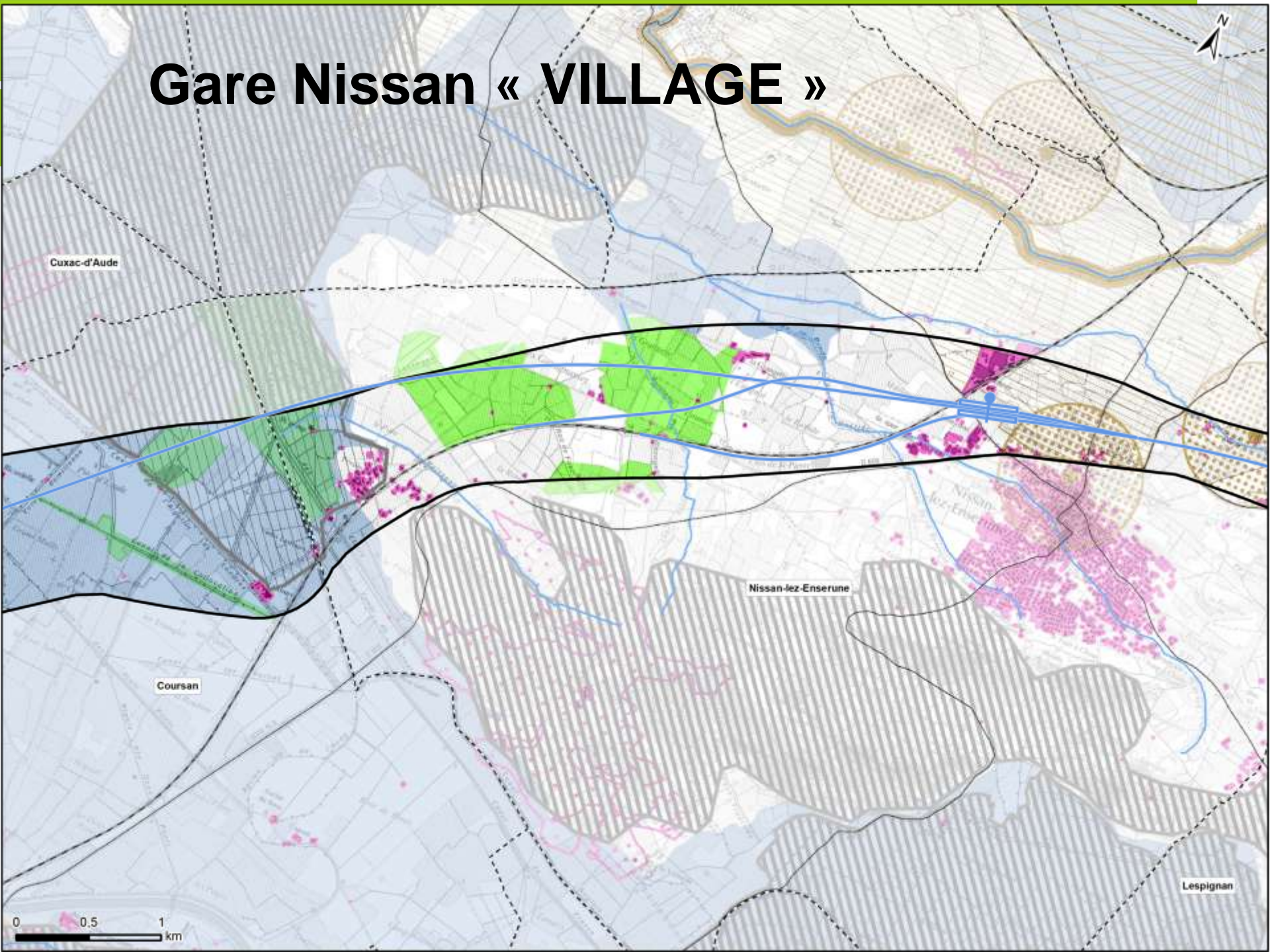


0 125 250
Mètres

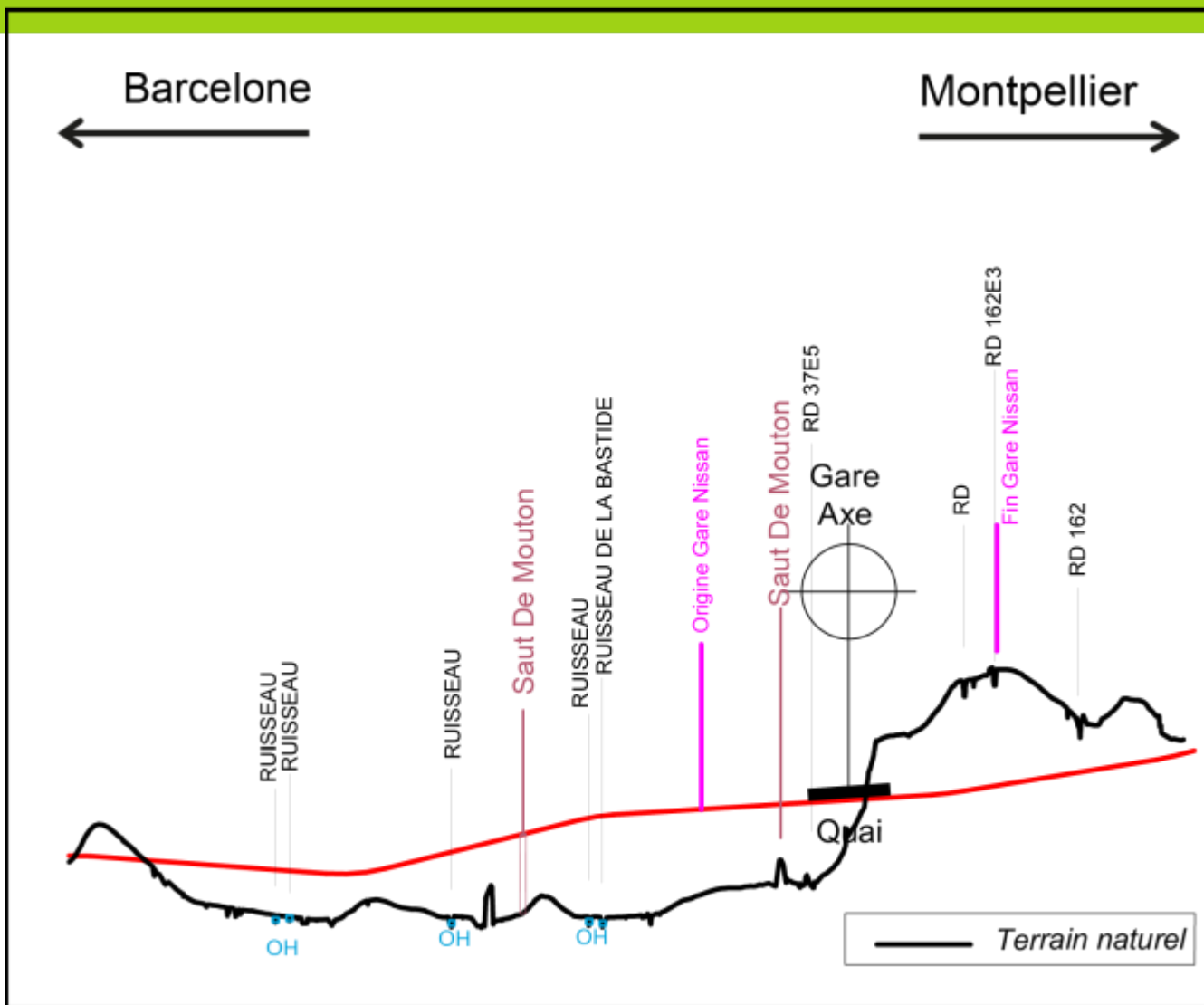
Gare « Village » (1/10000)



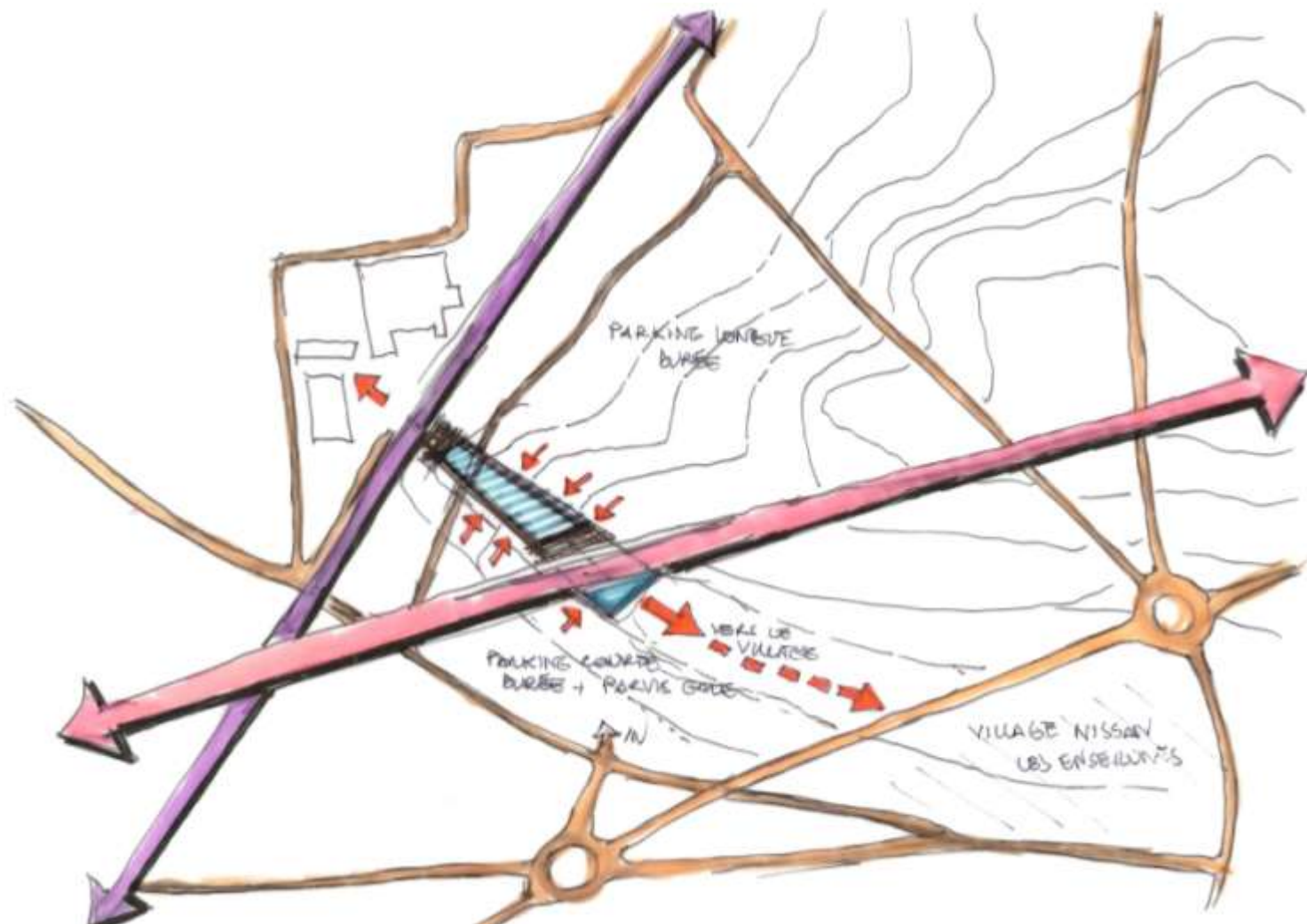
Gare Nissan « VILLAGE »



Profils en long gare « Village »



Connexion réseaux - gare - territoire



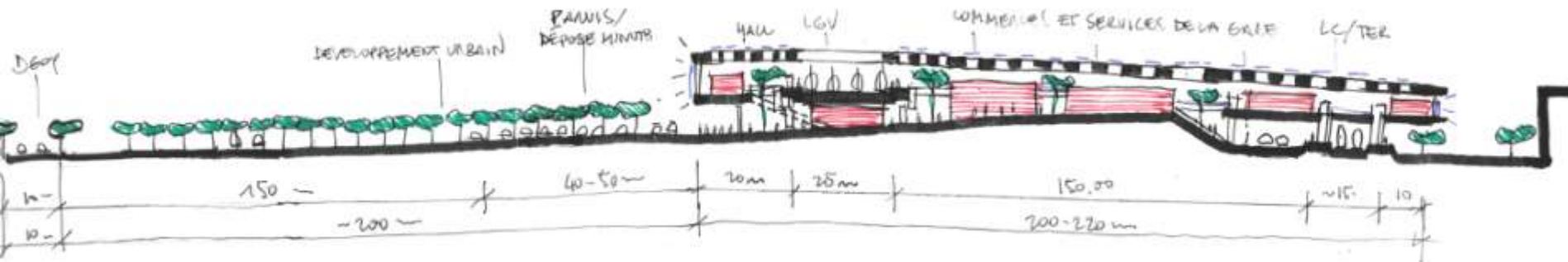
Relation au village



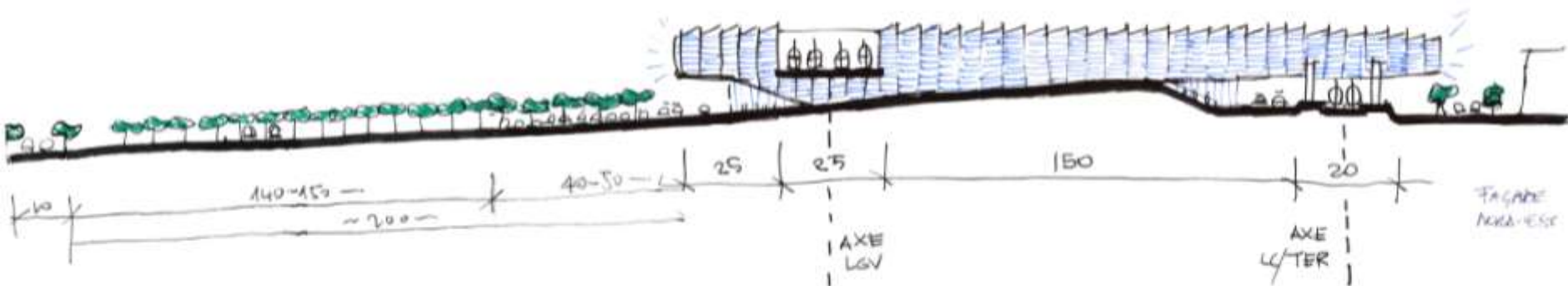
Gare « Village » (1/5000)



Coupe (1/1000)



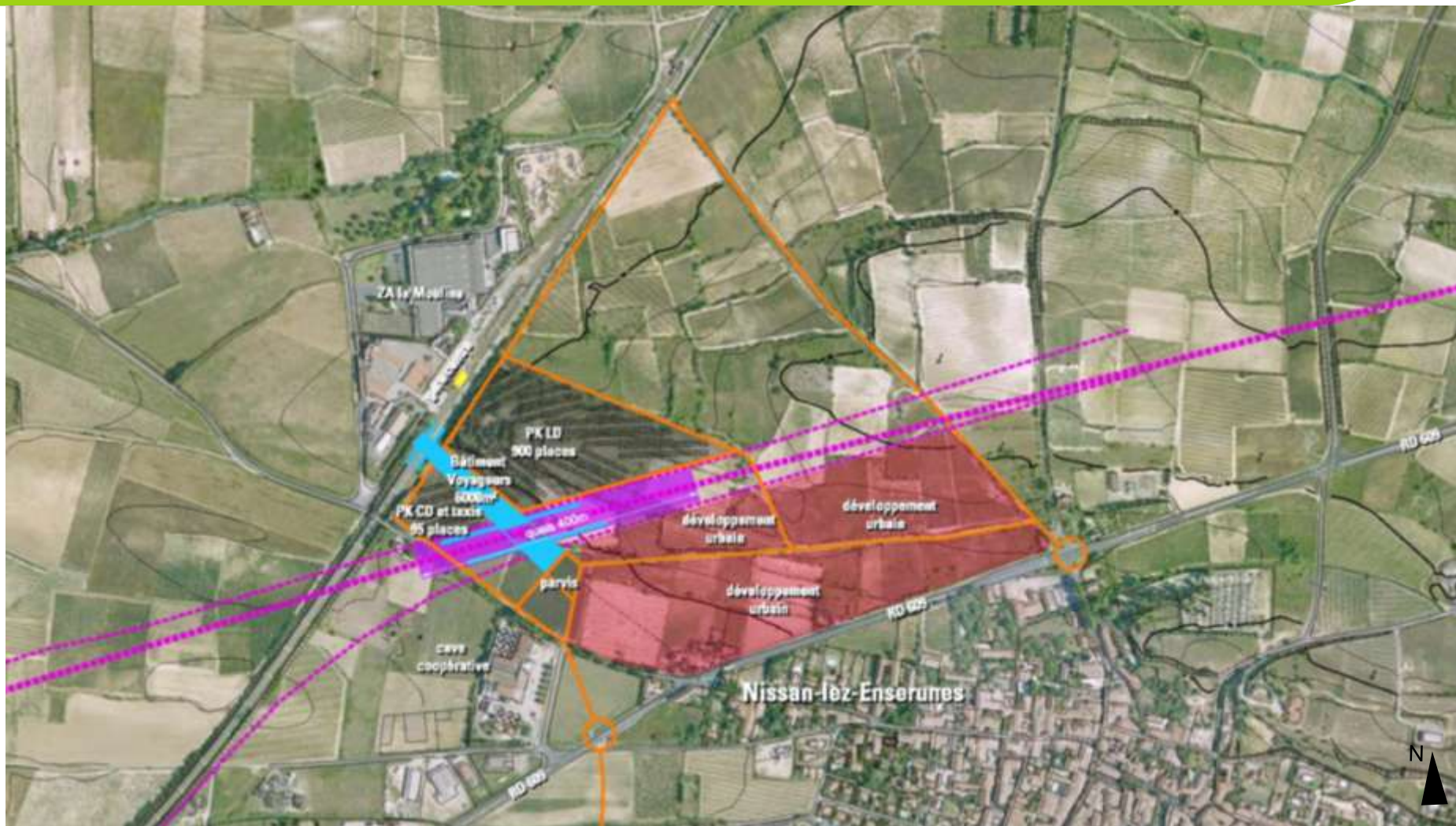
Une gare-galerie entre LGV et LC



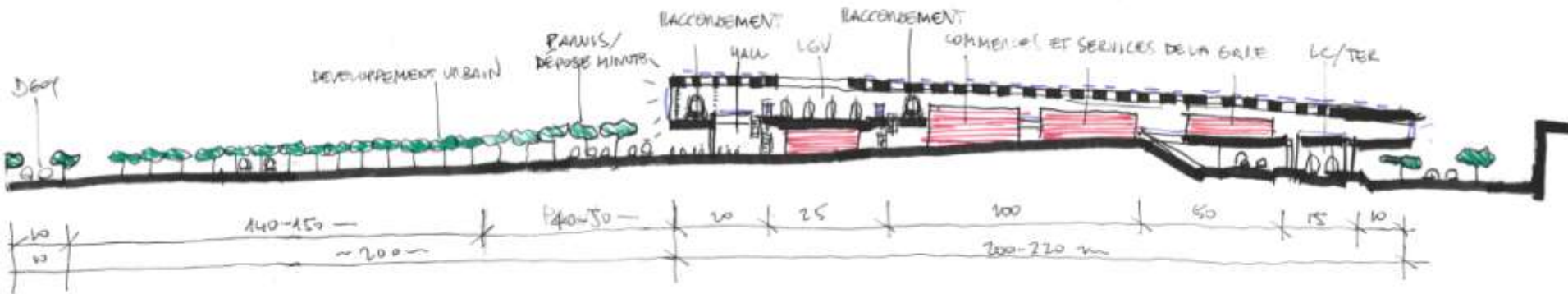
Relier Ligne Classique et LGV



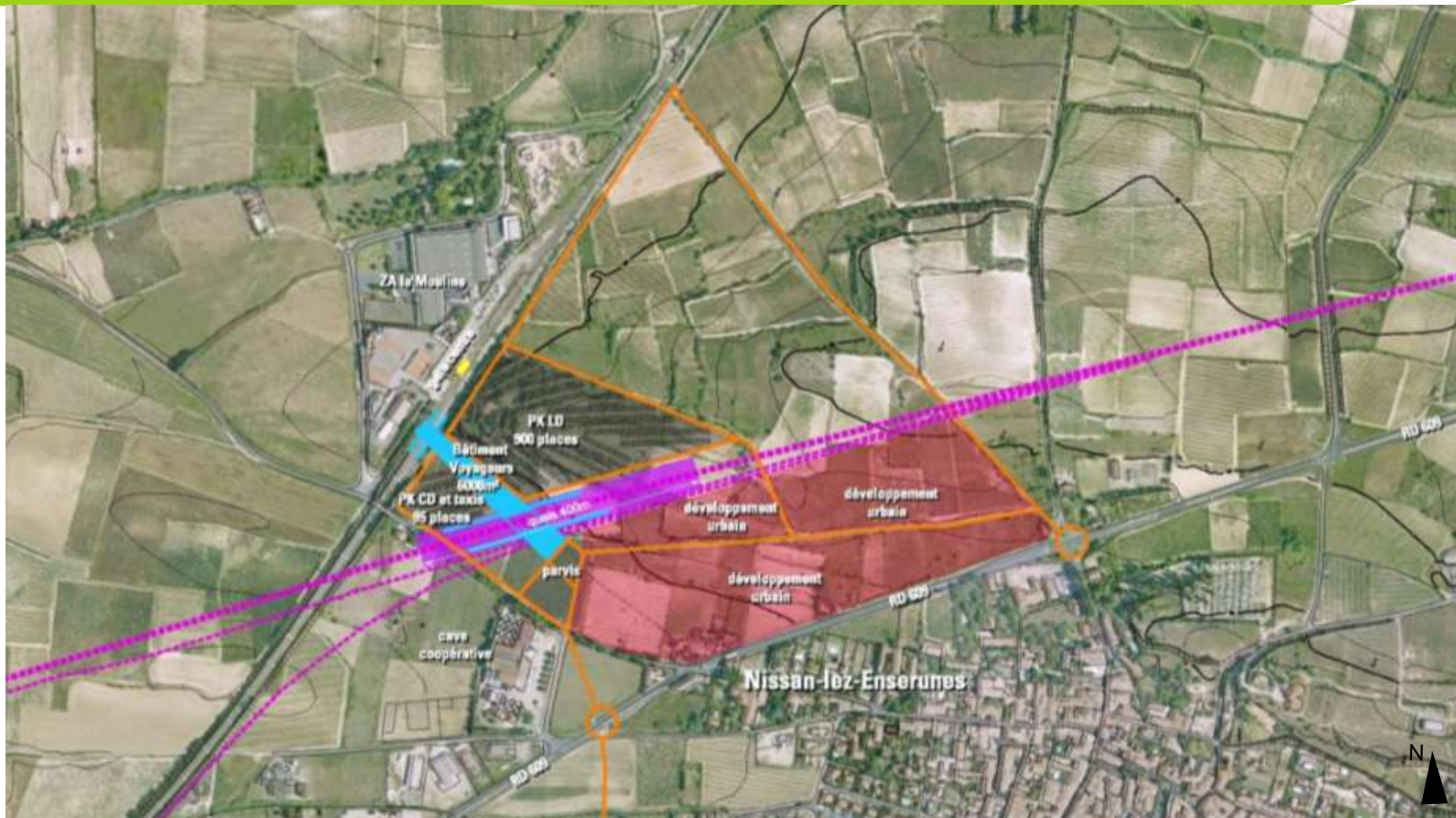
Gare « Village » (1/5000) - Rac D extérieur



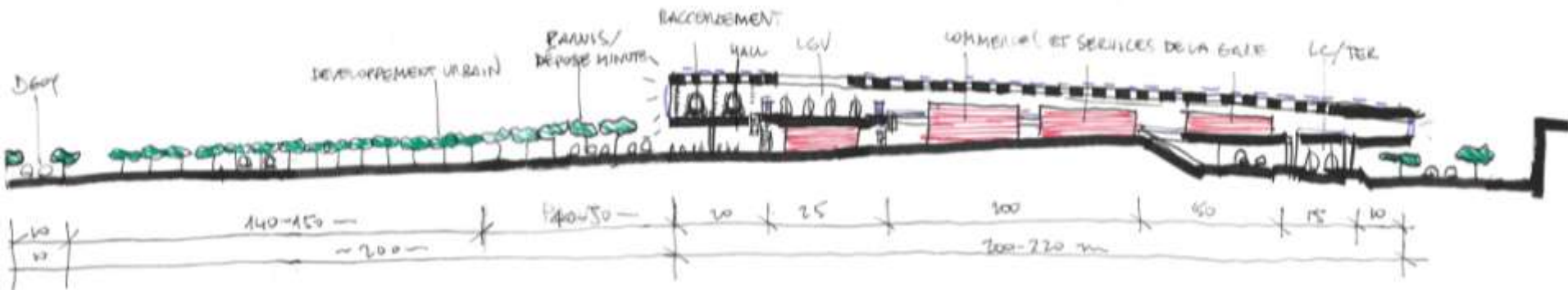
Coupe (1/1000) - Rac D extérieur



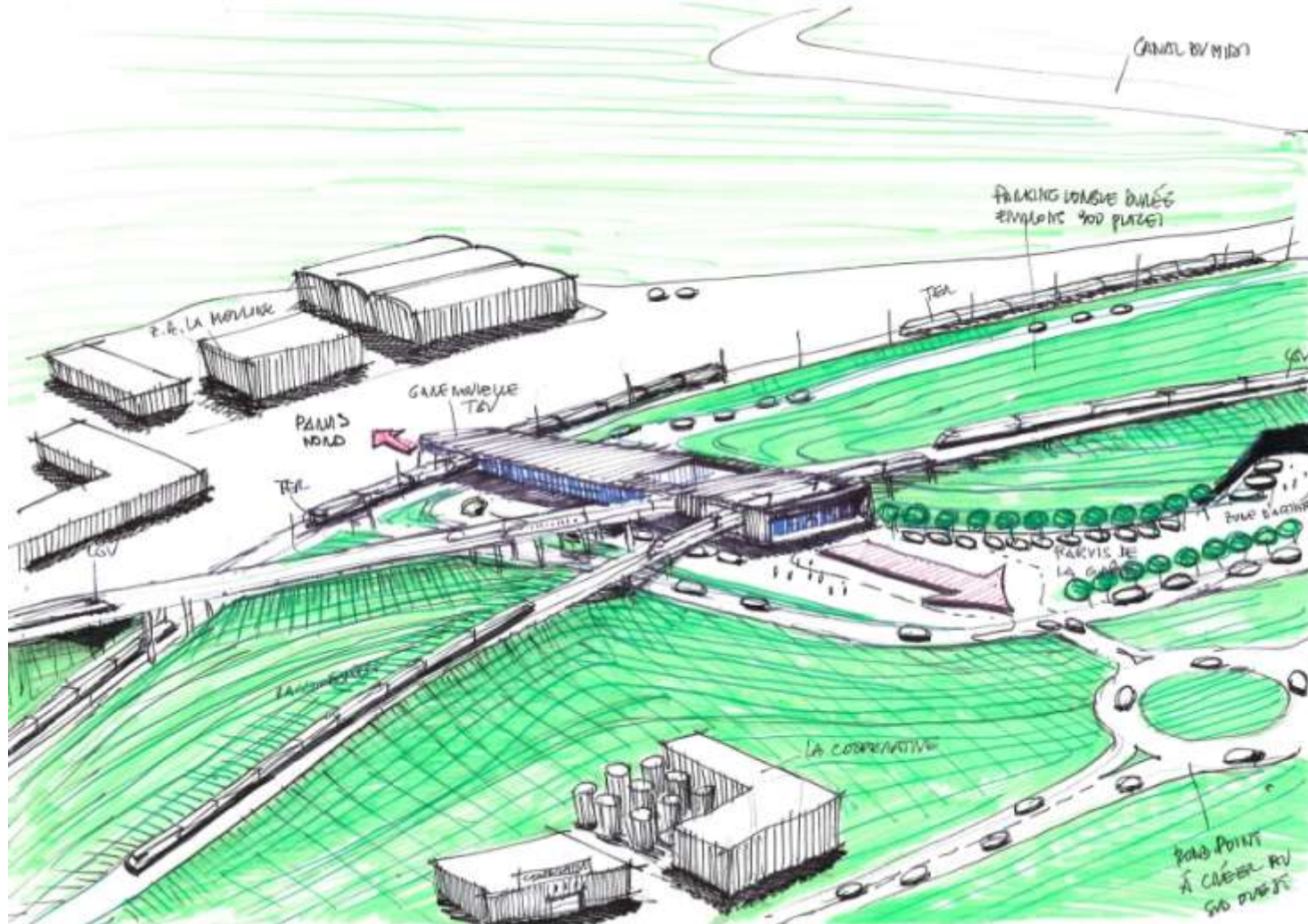
Gare « Village » (1/5000) - Rac D variante



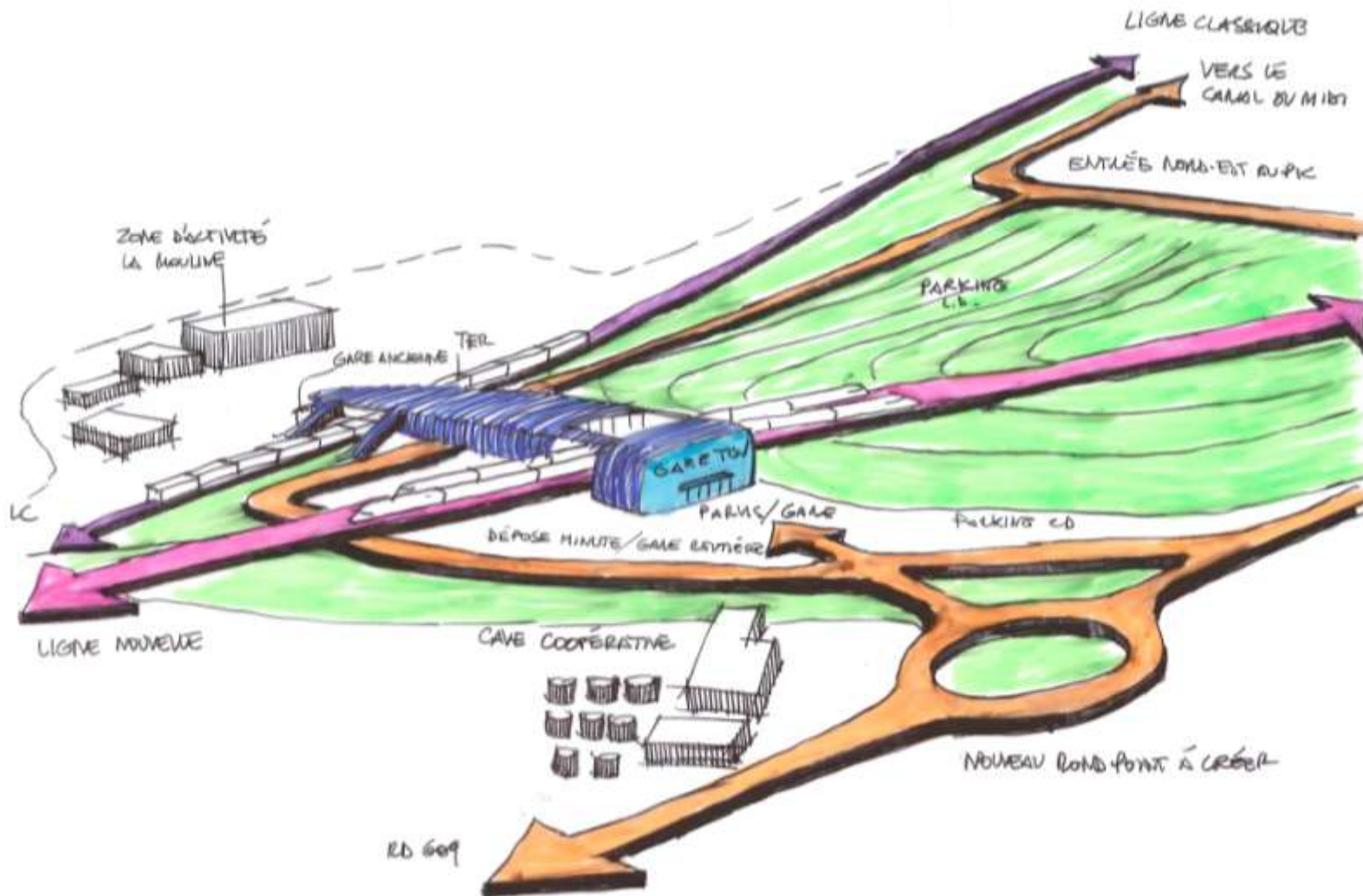
Coupe (1/1000) - Rac D variante



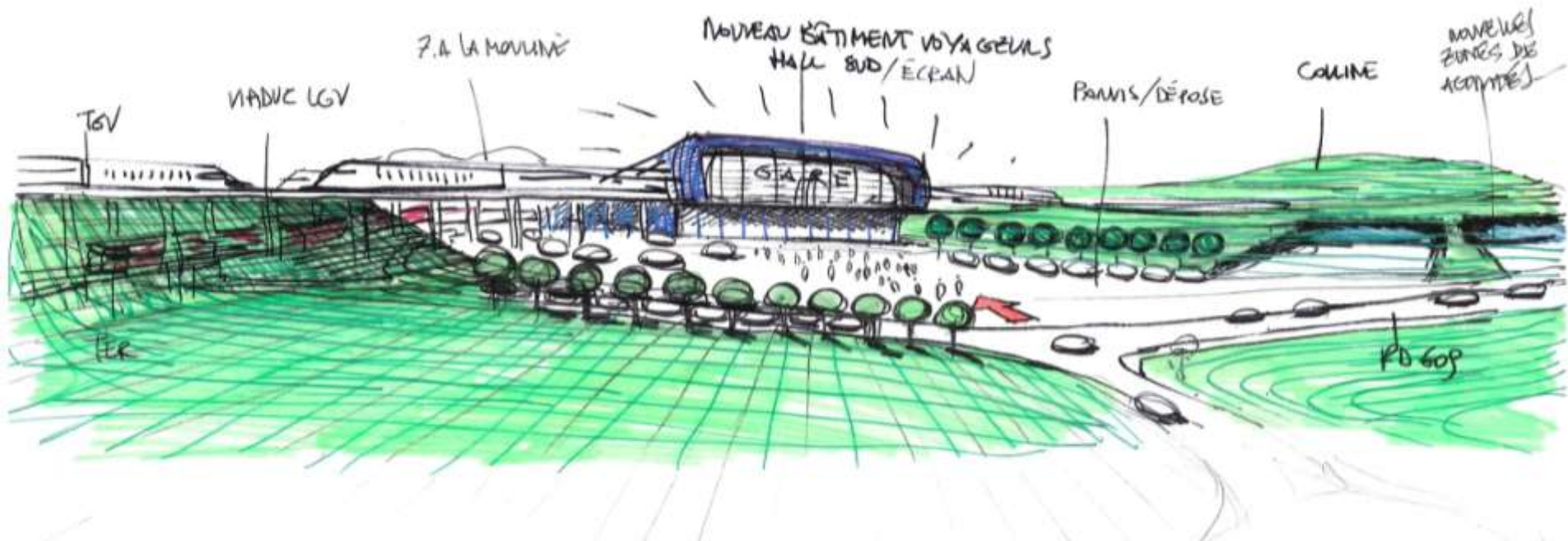
Relier Ligne Classique et LGV



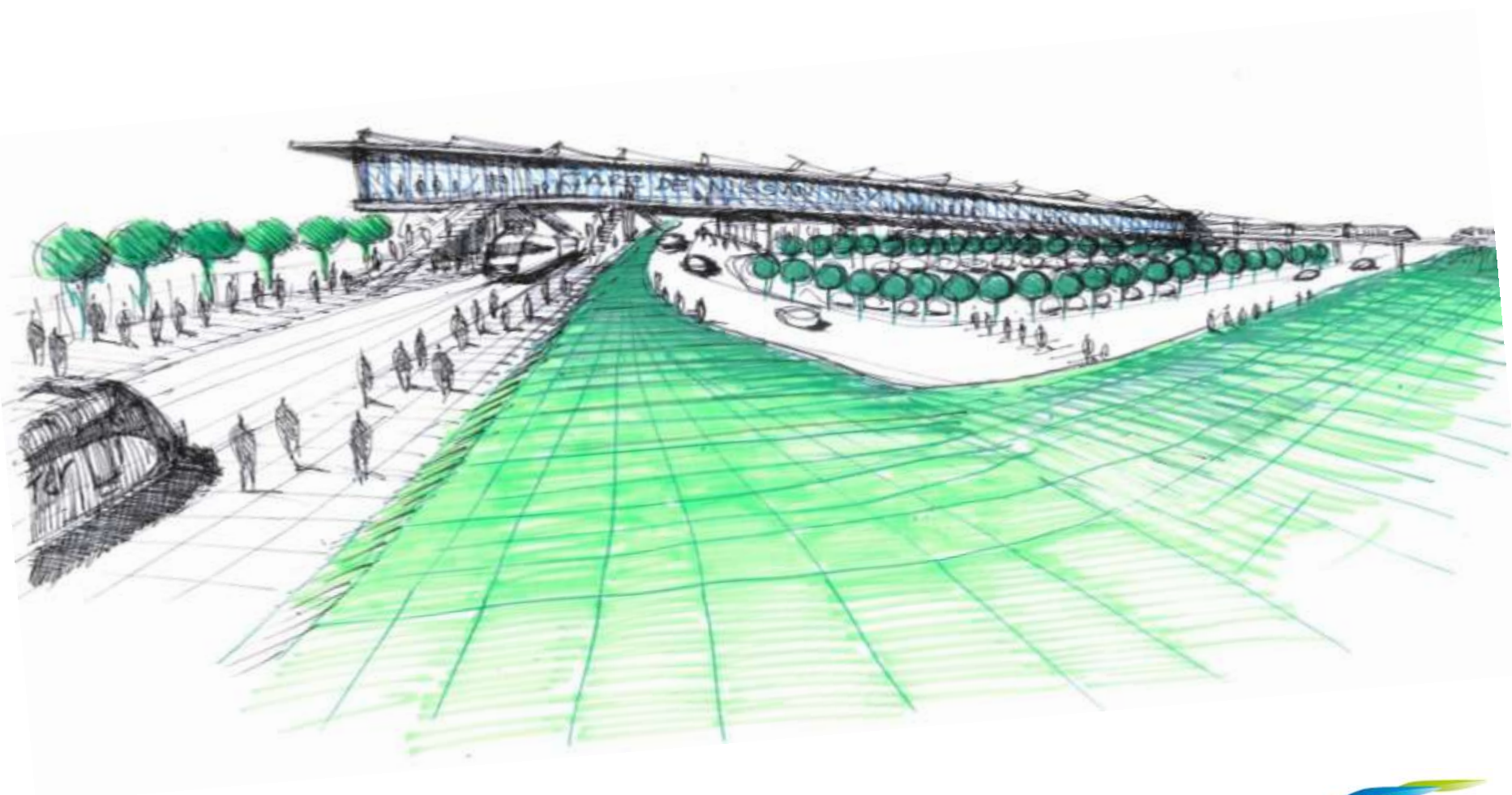
Intermodalité des transports



Insertion dans le paysage



La gare-galerie



Méthodologie

➤ Étude de trafic

- Flux voyageurs
- Taux de correspondance

➤ Enquête en gares

- Mode d'acheminement

➤ Critères de confort

- Surface du bâtiment voyageur,
- Dimensionnement des passerelles et passages souterrains

➤ Ratio

- Nombre de place de parking

Pré-programme gare nouvelle

Définition des espaces	Superficie
flux voyageurs	Environ 1 750 000 voyageurs avec trafic TER (117 677)
Bâtiment voyageurs	6 000 m ²
Espaces extérieurs	25 000 m ²
- parkings	De 700 à 800 places
- dépose minute	10 places
Quais TGV + TER	Largeur 9,2 minimum. Quai TGV 400 m.
Circulations verticales	Oui - Ascenseur PMR.
Activités et commerces en gare	Commerces liés à la gare. + possibilités commerces autres aux alentours
autres activités	Vitrine activités agricoles, archéologiques, touristiques

Synthèse « Nissan-lez-Ensérune »



Surface utile














- Dans le bâtiment voyageur
6000 m²

	Surface (m ²)	Surface (m ²)
Route		
Conducteur	17 500	20 375
Dépose	250	250
Reprise ¼ d'heure	1 875	2 125
2 roues	350	350
Taxis	250	250
Location	1 000	1 000
Personnel gare	625	625
Autres véhicules de service	270	270
Transport en commun	pm	pm
TOTAL	22 120	25 245
Modes doux		
Vélos Personnel	440	470
Vélos Libre-service	Sans objet	
TOTAL	440	470

Analyse multicritères

Éléments d'analyse	Village	Péries
Desserte	54 arrêts GL	54 arrêts GL
Accessibilité (30 minutes)	Raccordement aux réseaux viaires existants à créer (225 000 habitants)	Raccordement aux réseaux viaires existants à créer (D609) (225 000 habitants)
Intermodalité	Oui. Déplacement halte TER	Oui. Déplacement halte TER
Développement urbain	Développement du village possible entre gare et village	Peu d'intérêt
Développement territorial	Possibilité de développement zone d'activités, activités touristiques	Pas de lien direct avec la zone d'activité
Maîtrise foncière	Terrains privés	Terrains privés. Exploitations viticoles
Environnement	Peu de contrainte	Quelques espèces protégées

Synthèse « Nissan-lez-Ensérune »

		NISSAN - PERIES	NISSAN - VILLAGE
Distance	Centre-ville de Nissan	5 km	1,5 km
	Béziers	13 km	10 km
	Narbonne	11 km	15 km
	Valras-Plage	22 km	18 km
	Autoroute A9 (Péage Béziers ouest)	13 km	9 km
	Autoroute A9 (Péage Narbonne est)	15 km	20 km
Intermodalité	Trains à grande vitesse		
	Trains express régionaux		
	Bus / TCSP / BHNS		
	Taxi		
	Véhicules personnels		
	2 roues vélo		
	Piéton		
	Fluvial (Canal du Midi)		



LISBOA – SALAMANCA – MADRID – BARCELONA – NARBONNE – MARSEILLE – VILNIUS
SVERIGE – DANMARK – SUOMI – DEUTSCHLAND – SLOVENSKO – EESTI – SLOVENIJA – ELLÄS – PORTUGAL – ESPAÑA – POLSKA
— PARIS — KØBENHAVN — CALAIS — DOVER — LONDON — MONTPELLIER — WARSZAWA — BRISTOL — BRUXELLES — PERPIGNAN — DEN HAAG — AMSTERDAM — DORTMUND — BÉZIERS — HANNOVER — BERLIN — MÜNCHEN
LISBOA – SÈTE – SALAMANCA – MADRID – BARCELONA – NARBONNE – MARSEILLE – VILNIUS
BELGIQUE — UNITED KINGDOM — ČESKÁ REPUBLIKA — SVERIGE — DANMARK — SUOMI — DEUTSCHLAND — SLOVENSKO — EESTI — SLOVENIJA — ELLÄS — PORTUGAL — ESPAÑA — POLSKA — FINLAND
OUVERTURE — INNOVATION — INTERCONNEXION — PARTENARIAT — ÉCO-RESPONSABILITÉ — RÉSEAU — AVENIR — MOBILITÉ — ACCÈS — EUROPE — TERRITOIRES — ÉVOLUTION — PERFORMANCE

Troisième session des ateliers « Desserte du territoire »

Nissan lez Ensérune – 19 juin 2012



RÉSEAU FERRÉ DE FRANCE