

LIGNE NOUVELLE
MONTPELLIER-PERPIGNAN

RÉUNION PUBLIQUE DE BÉZIERS

LE 29 AVRIL 2015

www.lalignenouvelle.com



DÉROULÉ DE LA RÉUNION PUBLIQUE

1 LA LNMP, POURQUOI ?

 échanges avec le public

2 LA LNMP, COMMENT ?

 échanges avec le public

LE GARANT DE LA CONCERTATION



JEAN-PIERRE RICHER

- + Veille au bon déroulement de la concertation et à la qualité de l'information.
- + Dresse le compte rendu de la concertation en fin d'étape.



garant.lnmp@gmail.com

www.lalignenouvelle.com

LES MODALITÉS DE LA CONCERTATION

Une nouvelle étape de concertation pour :



- + **CHOISIR** le tracé de 100 m de large.
- + **PRÉCISER** l'implantation des gares nouvelles dans le biterrois et le narbonnais et les conditions de la desserte du Roussillon.
- + **PRÉPARER** le projet à présenter à l'enquête publique.

Pour vous informer et donner votre avis :



- + **PARTICIPEZ** aux 10 réunions publiques du 13 au 29 avril 2015.
- + **CONSULTEZ** le site internet : www.lalignenouvelle.com
- + **DÉCOUVREZ** les cartes sur le projet dans les communes concernées.
- + **RÉPONDEZ** au questionnaire (Carte T) à votre disposition.

RÉSEAU 2020 : UN PROJET D'ENTREPRISE ET DES INVESTISSEMENTS



EXCELLENCE

Faire du réseau l'un des plus sûrs et des plus réguliers au monde



PERFORMANCE

Priorité à la maintenance du réseau pour les trains du quotidien



COOPÉRATION

Progresser pour simplifier les structures et les process

Plus de **1500 chantiers** prévus et **4,9 MDS €** pour le réseau en 2015

LES INVESTISSEMENTS PROGRAMMÉS EN RÉGION

De 2015 à 2025 : près de 1 milliard d'euros pour régénérer 85% du réseau structurant en Languedoc-Roussillon.



Entre 2015 et 2020 : 450 M€ investis en région pour remettre à neuf :

- + 98 km de ligne entre **Narbonne et Montpellier** (2015-2016)
- + 35 km de ligne entre **Castelnaudary et Carcassonne** (2017-2018)
- + 51 km de ligne entre **Montpellier et Nîmes** (2018-2019)

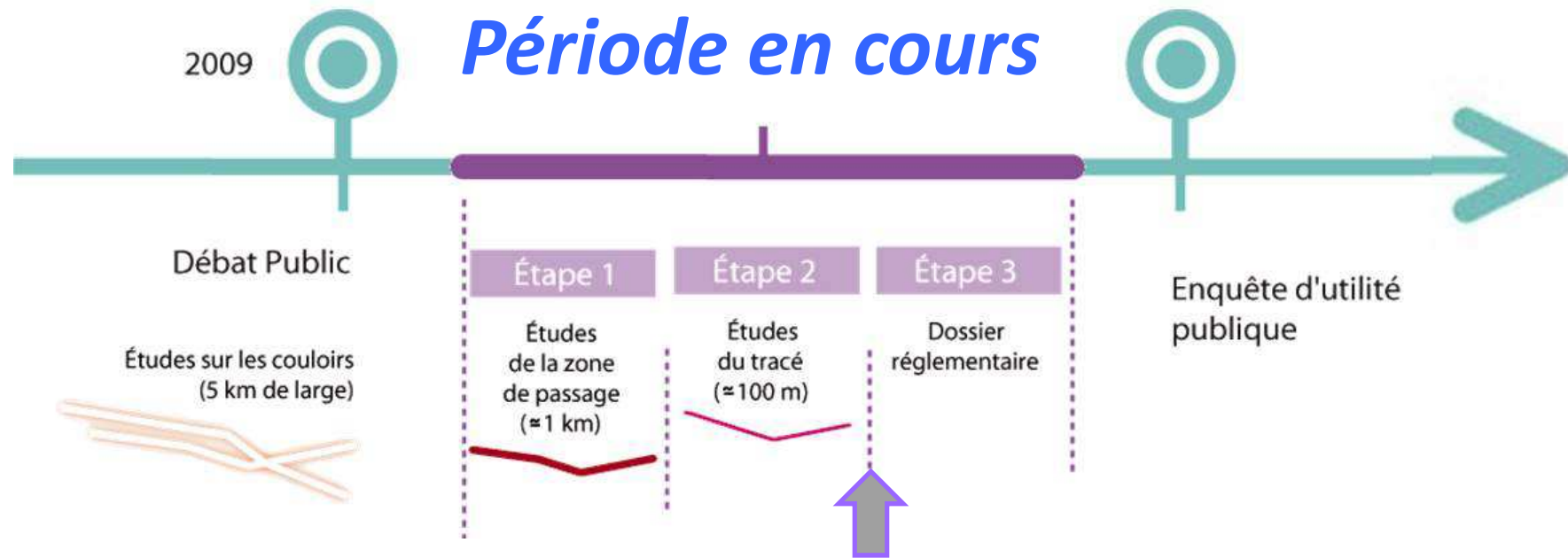
(Entre 2020 et 2025, seront traitées les sections de Carcassonne - Narbonne, Tarascon - Nîmes, Pont-St-Esprit - Nîmes et Narbonne - Perpignan)

1. LA LNMP, POURQUOI ?

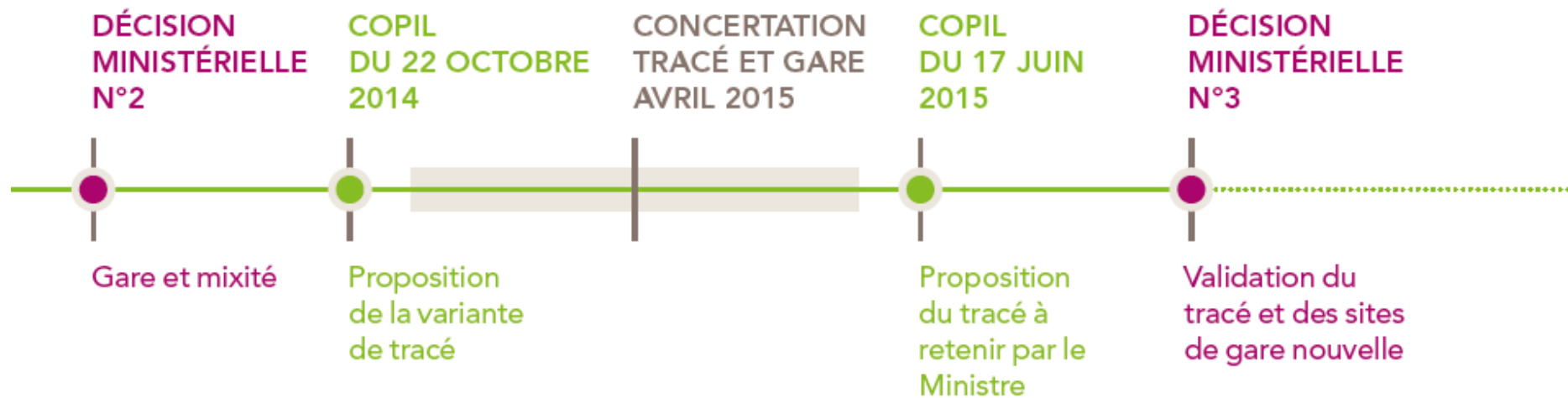


LE PROJET EN IMAGES

UNE LIGNE NOUVELLE TOUJOURS D'ACTUALITÉ



LE CALENDRIER DE RÉALISATION DU PROJET



LES OPPORTUNITÉS OFFERTES PAR LA LNMP



Mieux vous faciliter la vie avec le train :

- + Des trains plus **fréquents**, plus **fiables** et plus **rapides**.
- + Des liaisons **directes** et des temps de parcours **réduits**.
- + Un accès **facilité** à la grande vitesse.



Mieux préserver votre environnement :

- + Plus de voyageurs et de marchandises sur les rails = **moins d'émissions de CO₂**.



Mieux développer la région par le rail :

- + Un levier d'**aménagement**, de **développement** et d'**attractivité**.
- + Le dernier maillon attendu pour **boucler la liaison France-Espagne**.
- + Aller **plus vite plus loin**, venir **plus vite et de plus loin**.
- + Le fret ferroviaire **renforcé**.

DEUX LIGNES POUR DÉVELOPPER L'OFFRE DE TRAINS



Plus de TGV pour la mobilité ferroviaire longue distance (prévisions)

+2,5 MILLIONS

de voyageurs par an avec le projet.

28 TGV / JOUR

en gare nouvelle de Béziers.

40 TGV / JOUR

en gare nouvelle de Narbonne.

34 TGV / JOUR

en gare actuelle de Perpignan.



Plus de TER pour des déplacements au quotidien facilités (prévisions)

4 TER/HEURE DE POINTE

entre Montpellier et Sète.

3 TER/HEURE

entre Sète et Narbonne.

2 TER/HEURE

entre Narbonne et Perpignan.

2 TER/HEURE

entre Narbonne et Carcassonne.



Plus de trains de marchandises pour un fret sans CO₂

FRET : ENTRE +10% ET +15% DE TRAFIC FER supplémentaire.

LIGNE NOUVELLE
MONTPELLIER-PERPIGNAN

RÉUNION PUBLIQUE DE BÉZIERS

LE 29 AVRIL 2015

www.lalignenouvelle.com

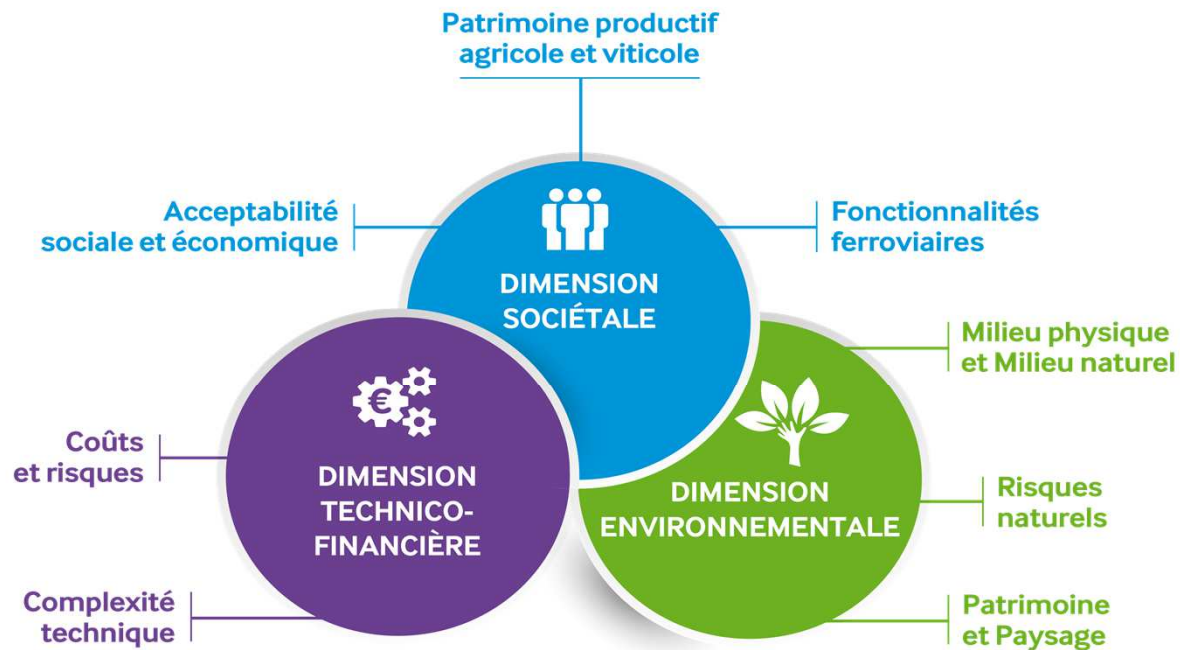




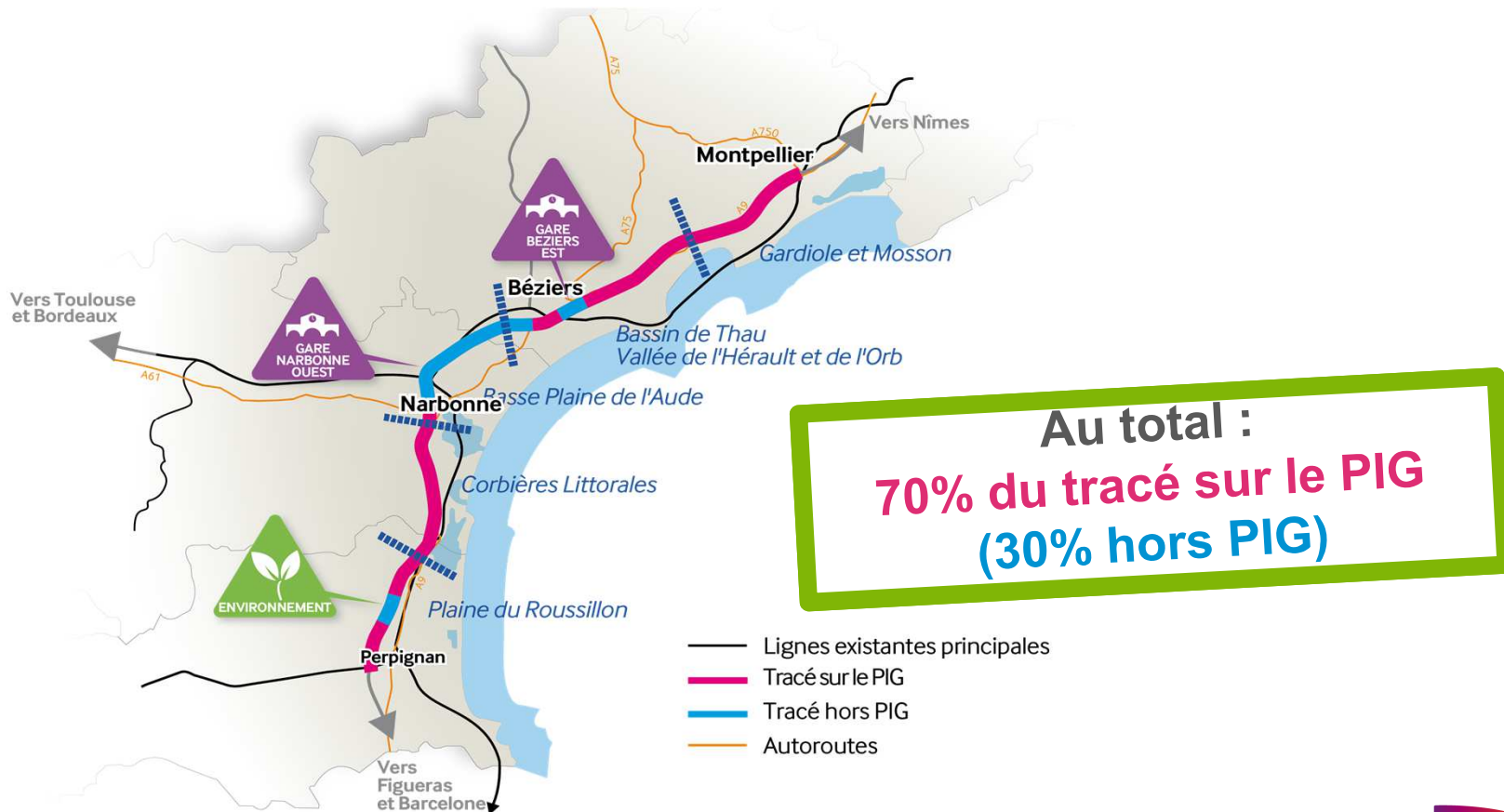
**VOUS AVEZ
LA PAROLE !**

2. LA LNMP, COMMENT ?

LA CONSTRUCTION DES VARIANTES DE TRACÉ

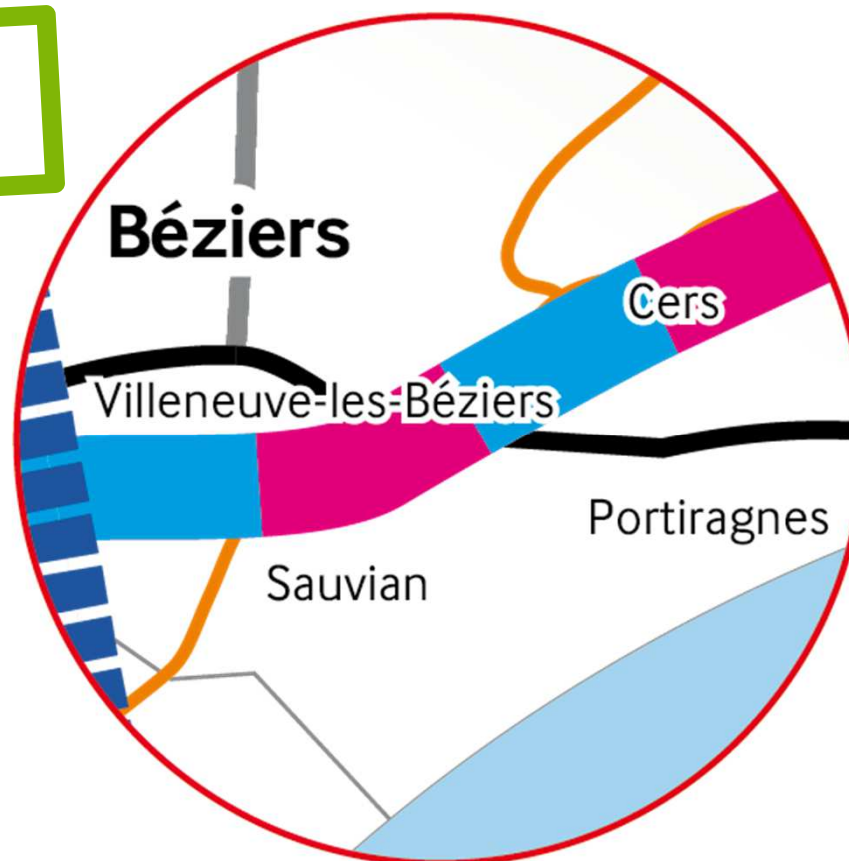


LE TRACÉ RÉSULTANT DE L'ANALYSE MULTICRITÈRES

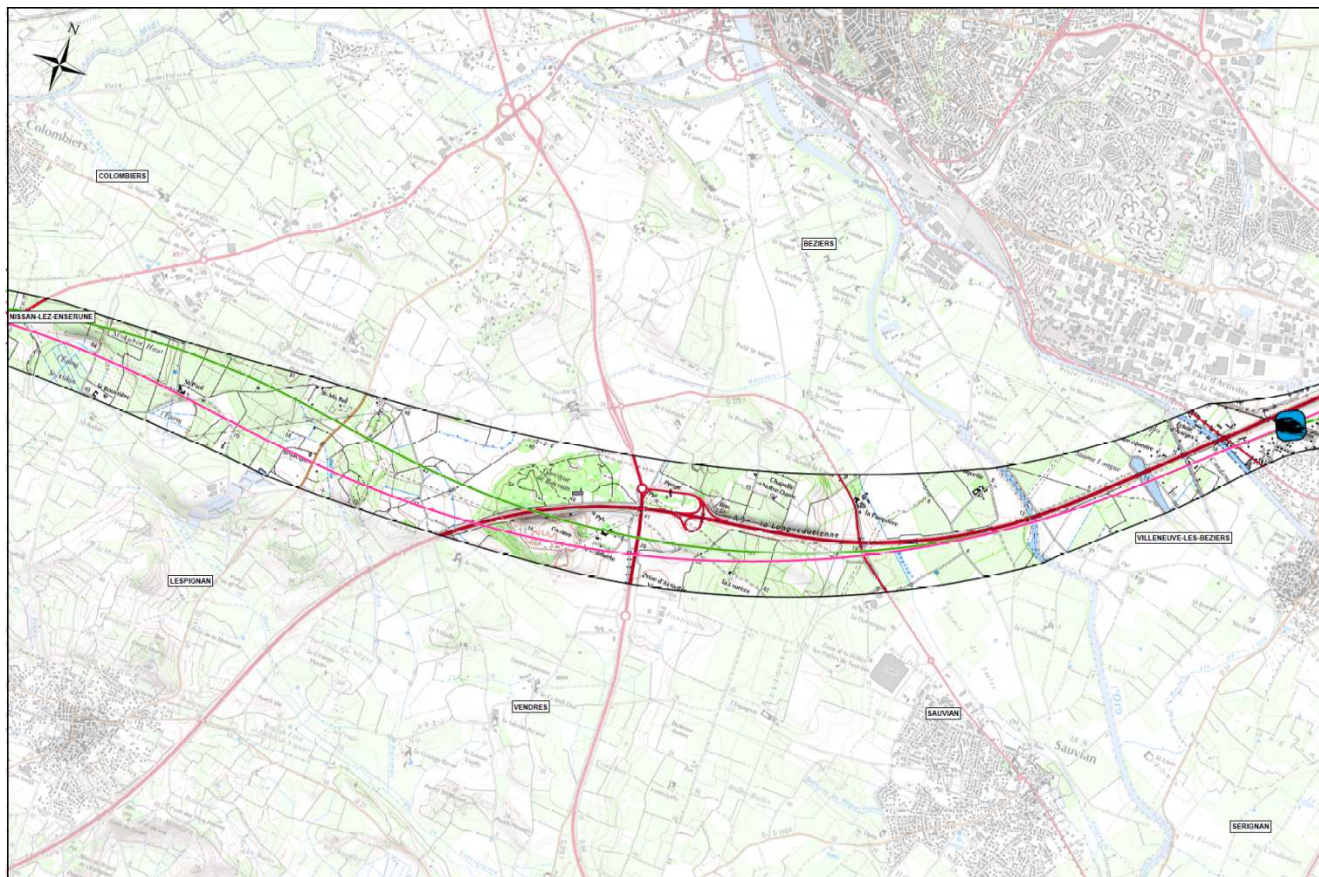


SECTEUR DE BÉZIERS : LE TRACÉ PROPOSÉ

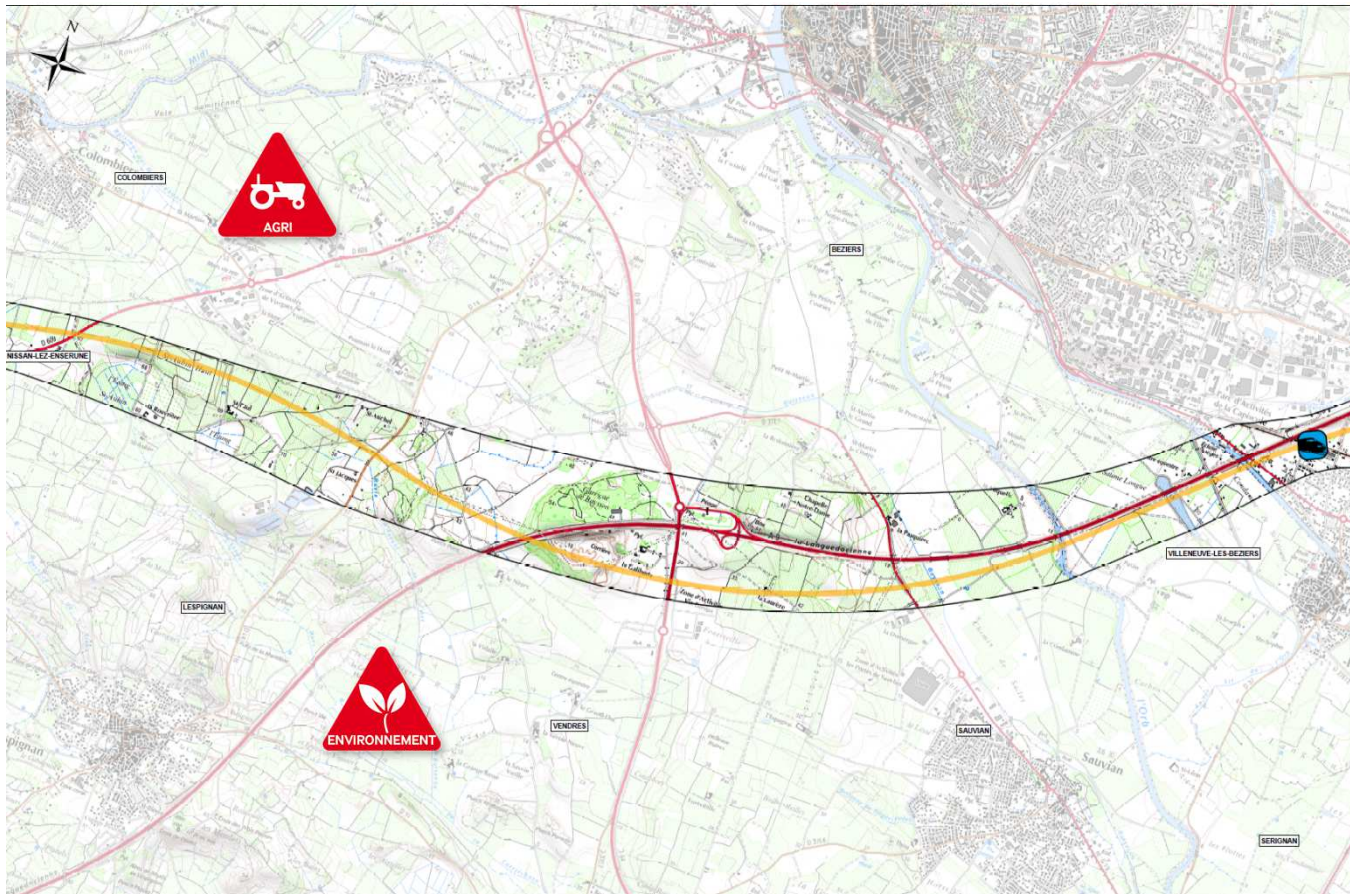
20% du tracé sur le PIG
80% du tracé hors PIG



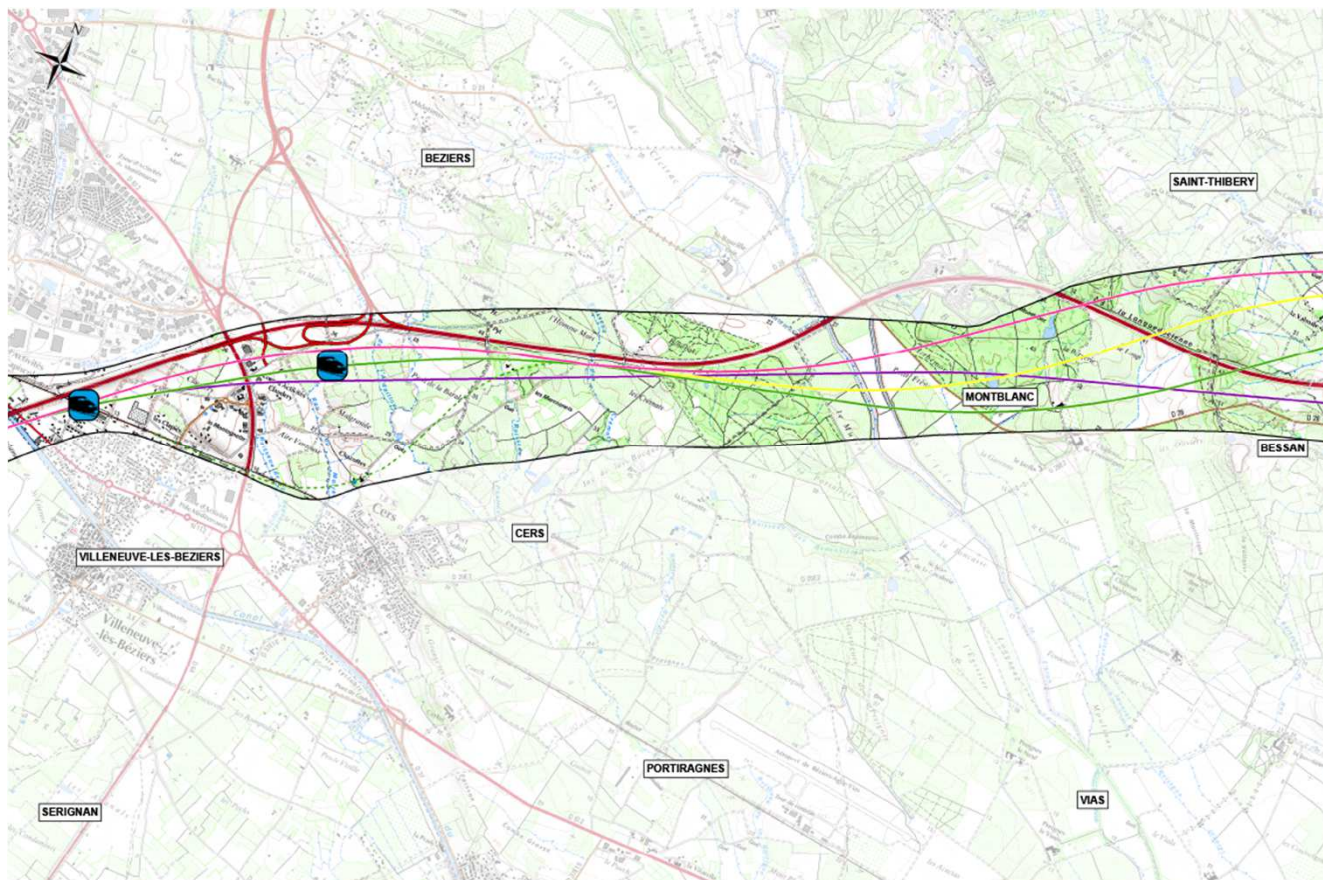
LES VARIANTES DE TRACÉ



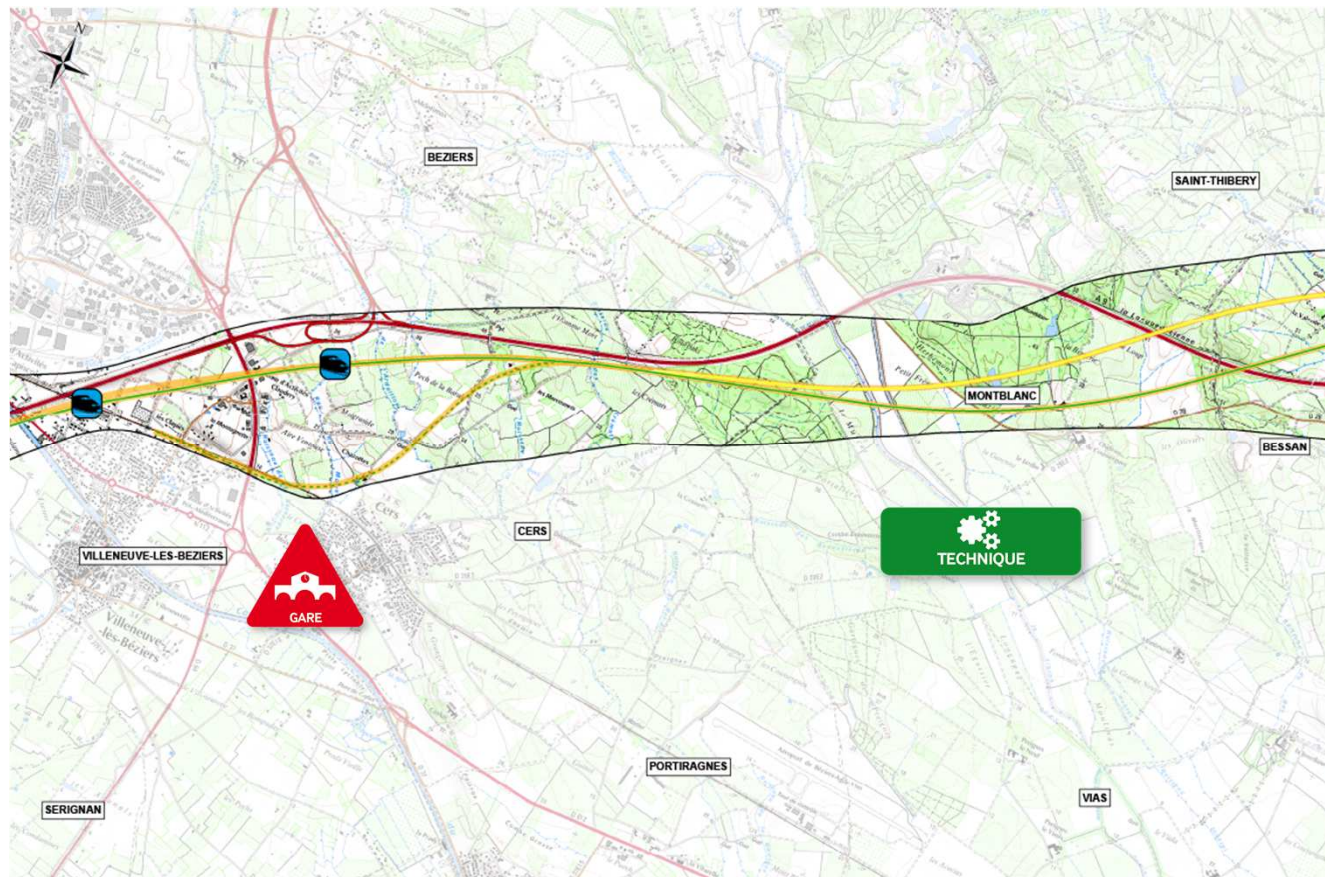
LA VARIANTE PROPOSÉE PAR SNCF RÉSEAU



LES VARIANTES DE TRACÉ



LA VARIANTE PROPOSÉE PAR SNCF RÉSEAU



L'INTÉRÊT D'UNE 2^{ÈME} GARE POUR LE BITERROIS EN COMPLÉMENT DE LA GARE CENTRE

FACILITER LES DÉPLACEMENTS...

Une gare au positionnement stratégique, vecteur d'une large diffusion de la grande vitesse à l'ensemble des territoires de l'aire urbaine et au delà :

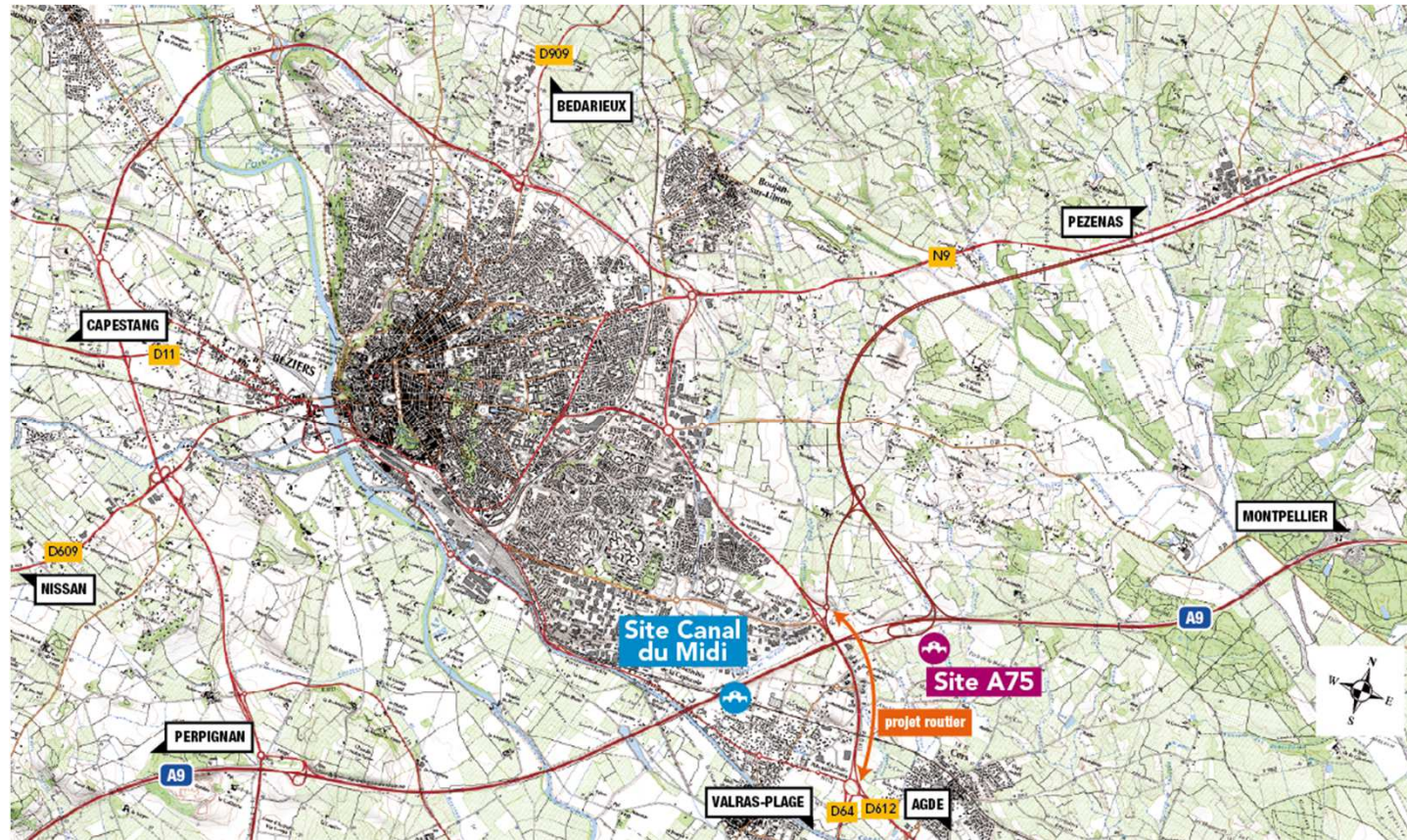
- + Faciliter l'accès à la grande vitesse pour tous les habitants du Biterrois.
- + Offrir des temps de parcours plus rapides pour le plupart des destinations longue distance.
- + Proposer TGV plus nombreux et plus fréquents.

... EN COHÉRENCE AVEC LE PROJET DE TERRITOIRE DE LA CABM

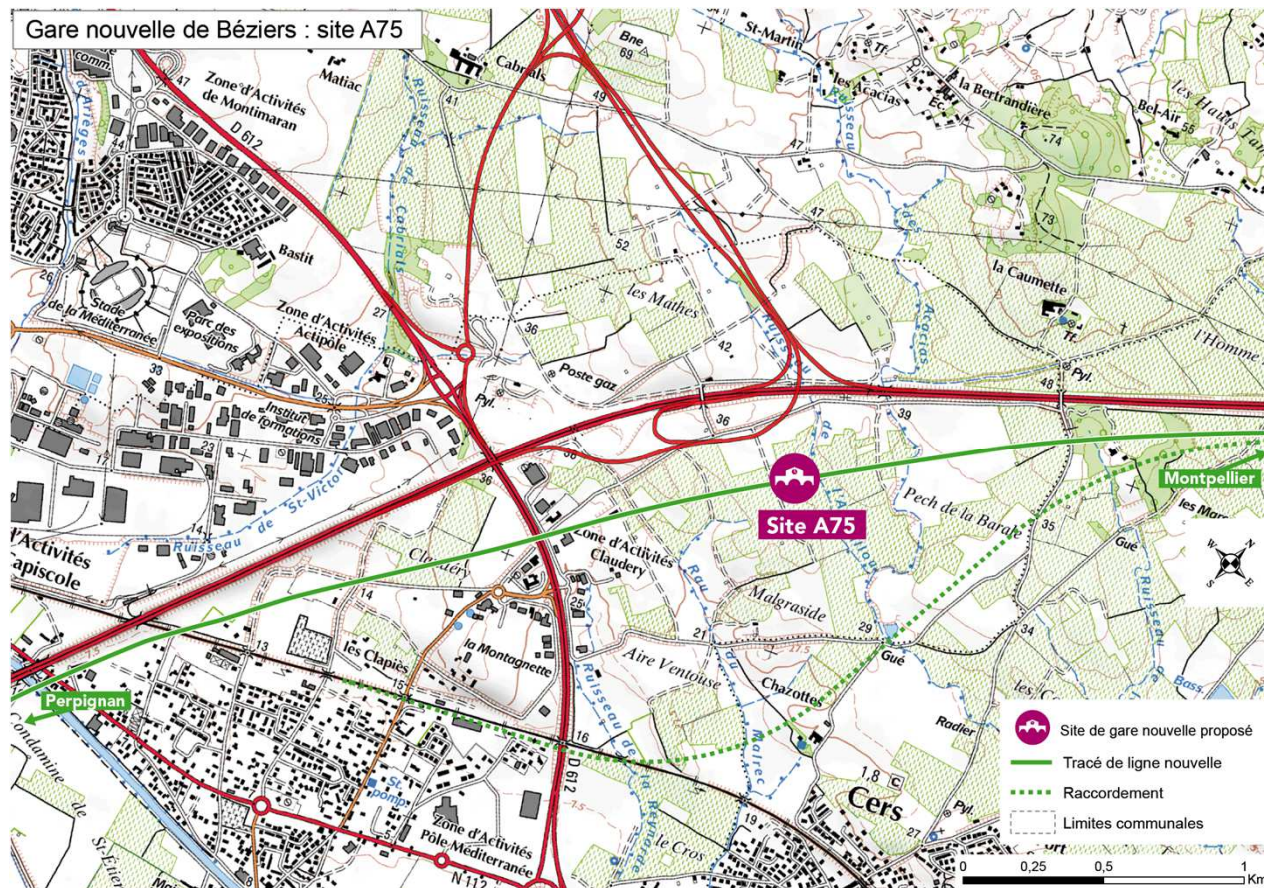
Un pôle d'échange multimodal essentiel dans l'organisation des divers modes de transports collectifs du territoire :

- + Une gare pensée en pleine cohérence avec le projet de territoire de Béziers Méditerranée.
- + Un vrai système interconnecté avec la proximité de l'aéroport Béziers Cap d'Agde
- + Un site de gare (Canal du Midi) permettant l'interconnexion avec le réseau existant.

LES DEUX SITES DE GARES ENVISAGÉS POUR LA GARE NOUVELLE



LE SITE « A75 »

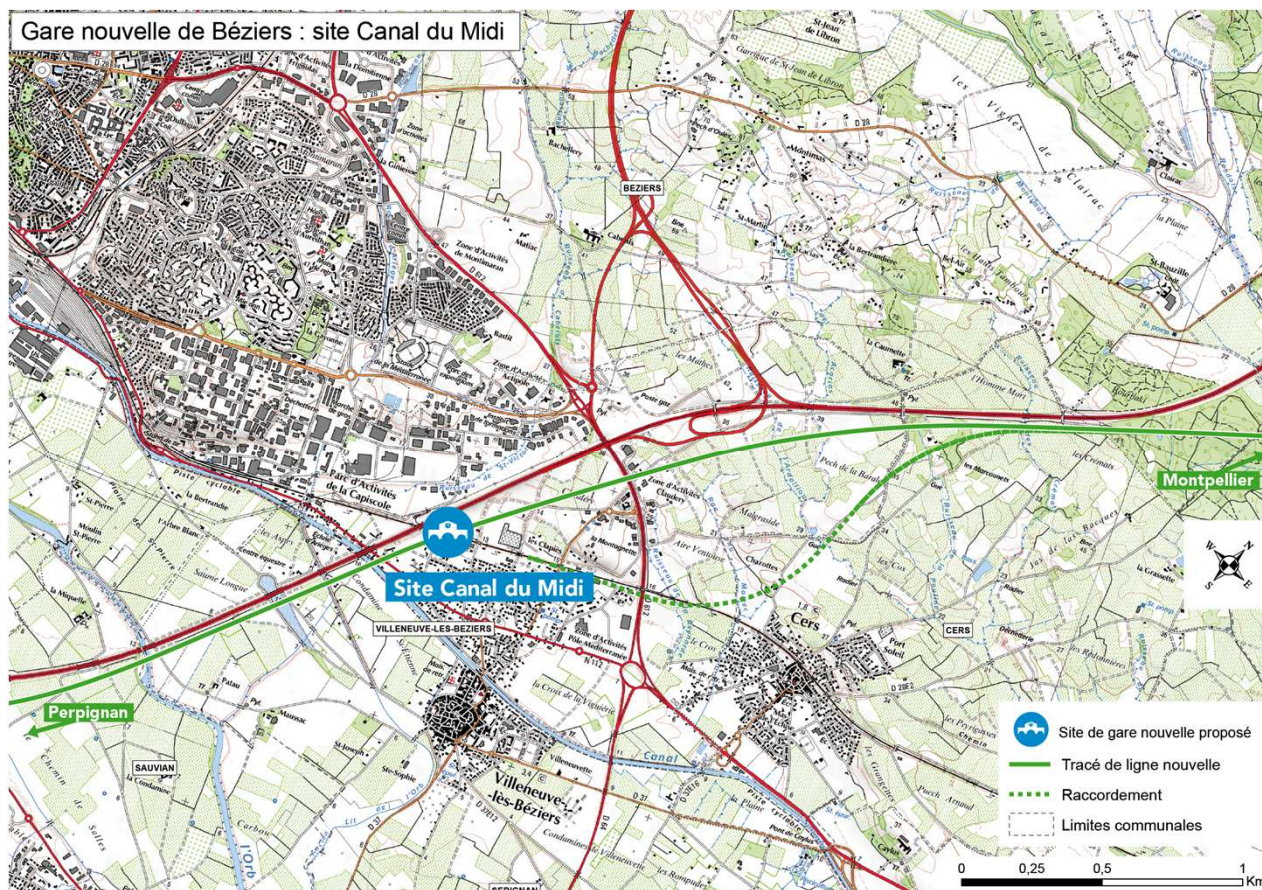


- Pas d'interconnexion TER®/TGV®
- Secteur agricole



- Projet de territoire
- Foncier disponible
- Accessibilité routière via les rocadés et les autoroutes (A9 - A75)

LE SITE « CANAL DU MIDI »



- Impact urbain très fort (destruction habitat)
- Secteur urbain enclavé
- Pas de projet urbain planifié
- Proximité zone inondable



- Intermodalité TER®/TGV®
- Liaison routière existante gare nouvelle/gare centre
- Proximité Canal du Midi

LIGNE NOUVELLE
MONTPELLIER-PERPIGNAN

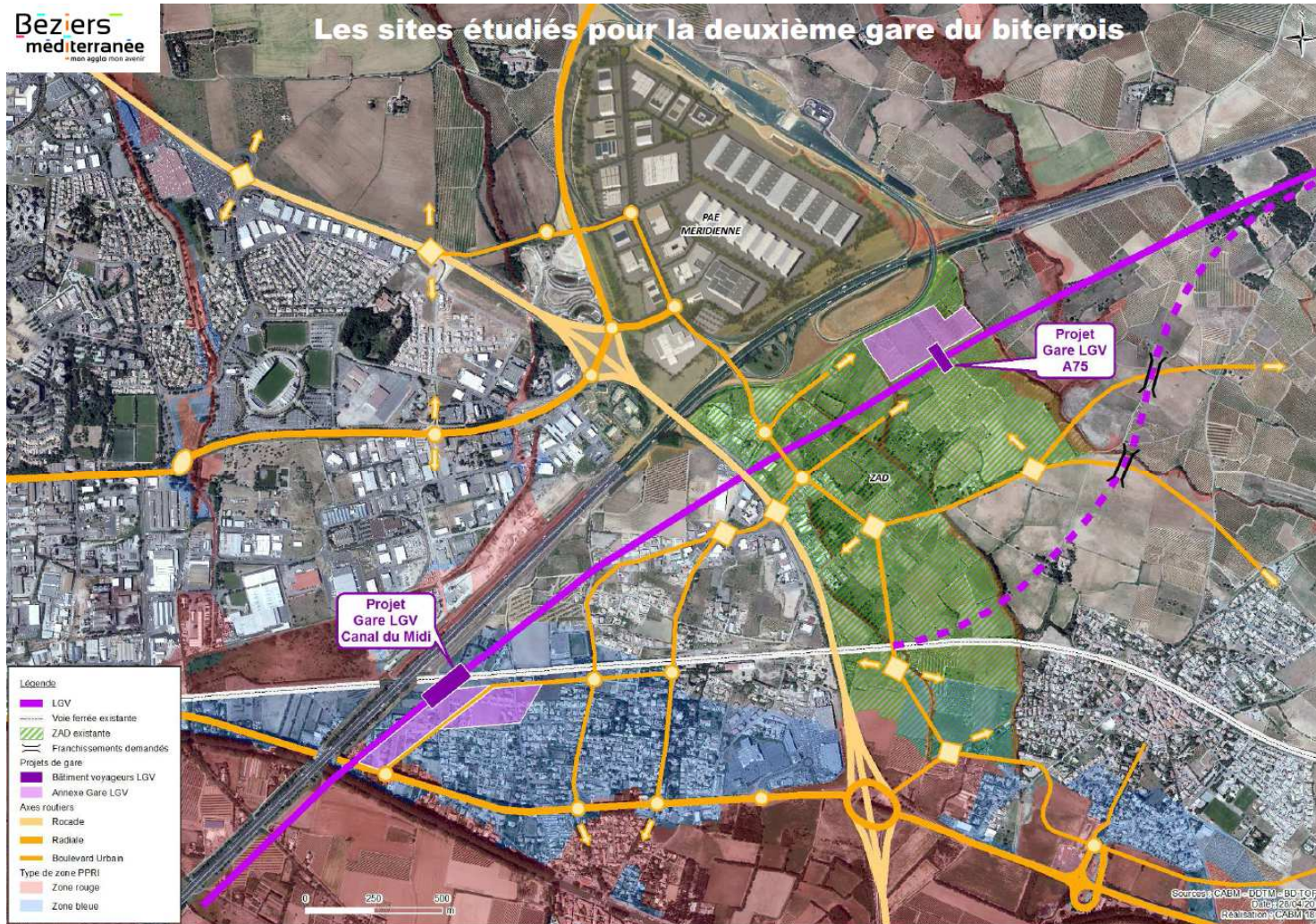
RÉUNION PUBLIQUE DE BÉZIERS

LE 29 AVRIL 2015

www.lalignenouvelle.com



Les sites étudiés pour la deuxième gare du biterrois



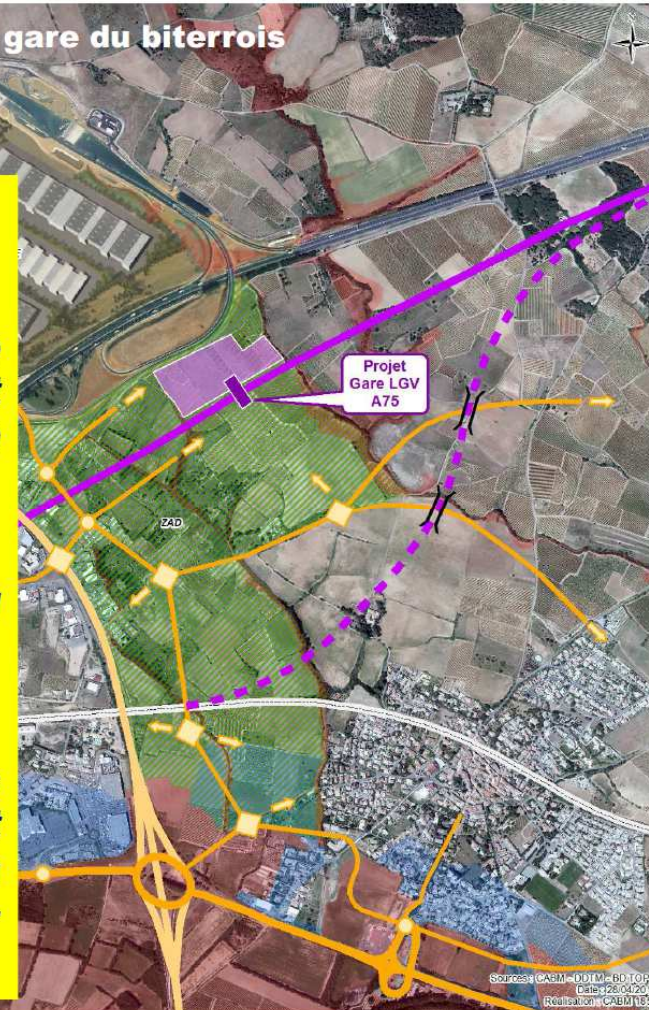
Synthèse de l'analyse multicritères territoriale des sites de la deuxième gare du biterrois

Thème	Site Canal du Midi	Site A75 (haut et bas)
Urbanisme et aménagement	<p>Renouvellement urbain non inscrit au PLU :</p> <ul style="list-style-type: none"> - situé en zone inondable Bleue - charge foncière élevée (bâti à démolir) - relogement à prévoir - aménagement coûteux du réseau viaire 	<p>Zone à urbaniser inscrite au PLU :</p> <ul style="list-style-type: none"> - charge foncière maîtrisée (ZAD) - vocation tertiaire / habitat - en continuité de l'urbanisation
Économie	<p>Potentiel de développement d'activités inexistant à proximité immédiate</p>	<p>Fort potentiel de développement d'activités tertiaires</p>
Transports	<ul style="list-style-type: none"> - Accessible par TER, Bus, VL, modes doux - Qualité de l'intermodalité TER-TAGV dépendante des horaires des TAGV - Requalification coûteuse des voiries - Accès contraint par le tissu existant et la ligne actuelle 	<ul style="list-style-type: none"> - Accessible par BHNS, VL, modes doux - Souplesse du cadencement du BHNS adaptable aux horaires des TAGV - Desserte par de grands axes existants - Coût des voies nouvelles mutualisé avec le développement du quartier
Environnement	<ul style="list-style-type: none"> - Risque d'impact sur la zone inondable (vulnérabilité du secteur) - Adaptation du projet aux contraintes hydrauliques - Pas d'impact direct sur les zones agricoles 	<ul style="list-style-type: none"> - Articulation urbaine Villeneuve / Cers par le quartier gare - Atténuation de l'effet de coupure de la ligne nouvelle - Consommation d'espaces agricoles - Présence de deux ruisseaux (l'Ardailou et les Acacias) à intégrer au projet

La deuxième gare du biterrois

Les attentes du territoire :

- la confirmation par le Ministre du site A75 pour le projet de deuxième gare et la réalisation au plus tôt de la ligne nouvelle, de Montpellier à Perpignan
- la réduction maximale de l'impact social et environnemental de ce projet
- la requalification de la gare centre dans les meilleurs délais, celle-ci étant complémentaire de la future gare en matière de services régionaux et interurbains





**VOUS AVEZ
LA PAROLE !**

POUR VOUS INFORMER ET DONNER VOTRE AVIS :

LE SITE INTERNET DU PROJET :

- + www.lalignenouvelle.com

LES COUPONS T :

- + Pour répondre au questionnaire

LES CARTES SUR LE PROJET :

- + Disponibles en mairie

PAR COURRIER OU EMAIL AU GARANT DE LA CONCERTATION :

- + garant.lnmp@gmail.com
- + Jean-Pierre Richer, garant de la concertation Ligne Nouvelle Montpellier Perpignan, 185 rue Léon Blum - BP 9552, 34043 Montpellier Cedex 1

LIGNE NOUVELLE
MONTPELLIER-PERPIGNAN

RÉUNION PUBLIQUE DE BÉZIERS

LE 29 AVRIL 2015

www.lalignenouvelle.com

