

LIGNE NOUVELLE
MONTPELLIER-PERPIGNAN

RÉUNION PUBLIQUE DE NARBONNE

LE 23 AVRIL 2015

www.lalignenouvelle.com



DÉROULÉ DE LA RÉUNION PUBLIQUE

1 LA LNMP, POURQUOI ?

 échanges avec le public

2 LA LNMP, COMMENT ?

 échanges avec le public

LES MODALITÉS DE LA CONCERTATION

Une nouvelle étape de concertation pour :



- + **CHOISIR** le tracé de 100 m de large.
- + **PRÉCISER** l'implantation des gares nouvelles dans le biterrois et le narbonnais et les conditions de la desserte du Roussillon.
- + **PRÉPARER** le projet à présenter à l'enquête publique.

Pour vous informer et donner votre avis :



- + **PARTICIPEZ** aux 10 réunions publiques du 13 au 29 avril 2015.
- + **CONSULTEZ** le site internet : www.lalignenouvelle.com
- + **DÉCOUVREZ** les cartes sur le projet dans les communes concernées.
- + **RÉPONDEZ** au questionnaire (Carte T) à votre disposition.

LE GARANT DE LA CONCERTATION



JEAN-PIERRE RICHER

- + Veille au bon déroulement de la concertation et à la qualité de l'information.
- + Dresse le compte rendu de la concertation en fin d'étape.



garant.lnmp@gmail.com

www.lalignenouvelle.com

RÉSEAU 2020 : UN PROJET D'ENTREPRISE ET DES INVESTISSEMENTS



EXCELLENCE

Faire du réseau l'un des plus sûrs et des plus réguliers au monde



PERFORMANCE

Priorité à la maintenance du réseau pour les trains du quotidien



COOPÉRATION

Progresser pour simplifier les structures et les process

Plus de **1500 chantiers** prévus et **4,9 MDS €** pour le réseau en 2015

LES INVESTISSEMENTS PROGRAMMÉS EN RÉGION

De 2015 à 2025 : près de 1 milliard d'euros pour régénérer 85% du réseau structurant en Languedoc-Roussillon.



Entre 2015 et 2020 : 450 M€ investis en région pour remettre à neuf :

- + 98 km de ligne entre **Narbonne et Montpellier** (2015-2016)
- + 35 km de ligne entre **Castelnaudary et Carcassonne** (2017-2018)
- + 51 km de ligne entre **Montpellier et Nîmes** (2018-2019)

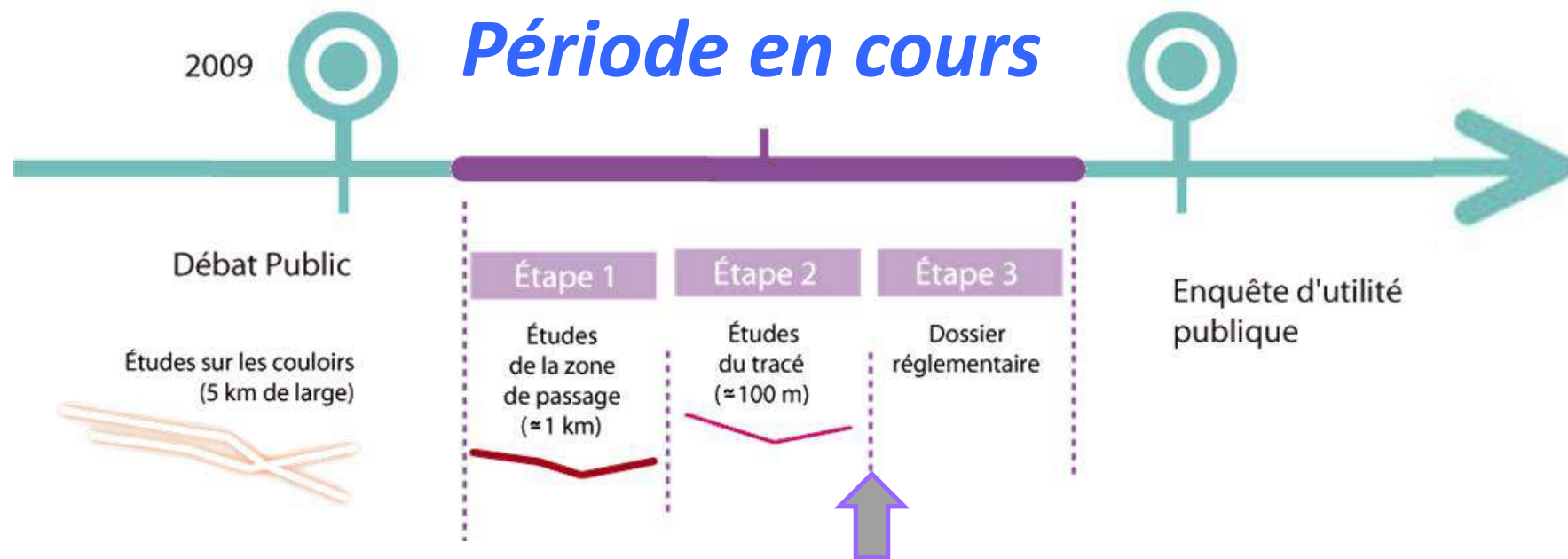
(Entre 2020 et 2025, seront traitées les sections de Carcassonne - Narbonne, Tarascon - Nîmes, Pont-St-Esprit - Nîmes et Narbonne - Perpignan)

1. LA LNMP, POURQUOI ?

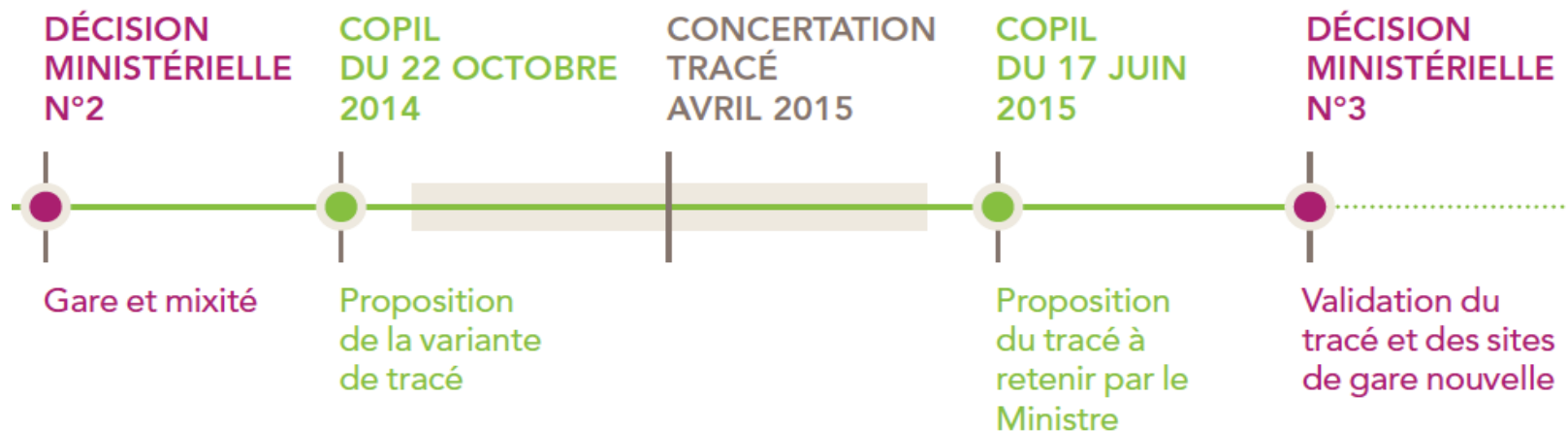


LE PROJET EN IMAGES

UNE LIGNE NOUVELLE TOUJOURS D'ACTUALITÉ



LE CALENDRIER DE RÉALISATION DU PROJET



LES OPPORTUNITÉS OFFERTES PAR LA LNMP



Mieux vous faciliter la vie avec le train :

- + Des trains plus **fréquents**, plus **fiables** et plus **rapides**.
- + Des liaisons **directes** et des temps de parcours **réduits**.
- + Un accès **facilité** à la grande vitesse.



Mieux préserver votre environnement :

- + Plus de voyageurs et de marchandises sur les rails = **moins d'émissions de CO₂**.



Mieux développer la région par le rail :

- + Un levier d'**aménagement**, de **développement** et d'**attractivité**.
- + Le dernier maillon attendu pour **boucler la liaison France-Espagne**.
- + Aller **plus vite plus loin**, venir **plus vite et de plus loin**.
- + Le fret ferroviaire **renforcé**.

DEUX LIGNES POUR DÉVELOPPER L'OFFRE DE TRAINS



Plus de TGV pour la mobilité ferroviaire longue distance (prévisions)

+2,5 MILLIONS

de voyageurs par an avec le projet.

28 TGV / JOUR

en gare nouvelle de Béziers.

40 TGV / JOUR

en gare nouvelle de Narbonne.

34 TGV / JOUR

en gare actuelle de Perpignan.



Plus de TER pour des déplacements au quotidien facilités (prévisions)

4 TER/HEURE DE POINTE

entre Montpellier et Sète.

3 TER/HEURE

entre Sète et Narbonne.

2 TER/HEURE

entre Narbonne et Perpignan.

2 TER/HEURE

entre Narbonne et Carcassonne.



Plus de trains de marchandises pour un fret sans CO₂

FRET : ENTRE +10% ET +15% DE TRAFIC FER supplémentaire.

LIGNE NOUVELLE
MONTPELLIER-PERPIGNAN

RÉUNION PUBLIQUE DE NARBONNE

LE 23 AVRIL 2015

www.lalignenouvelle.com

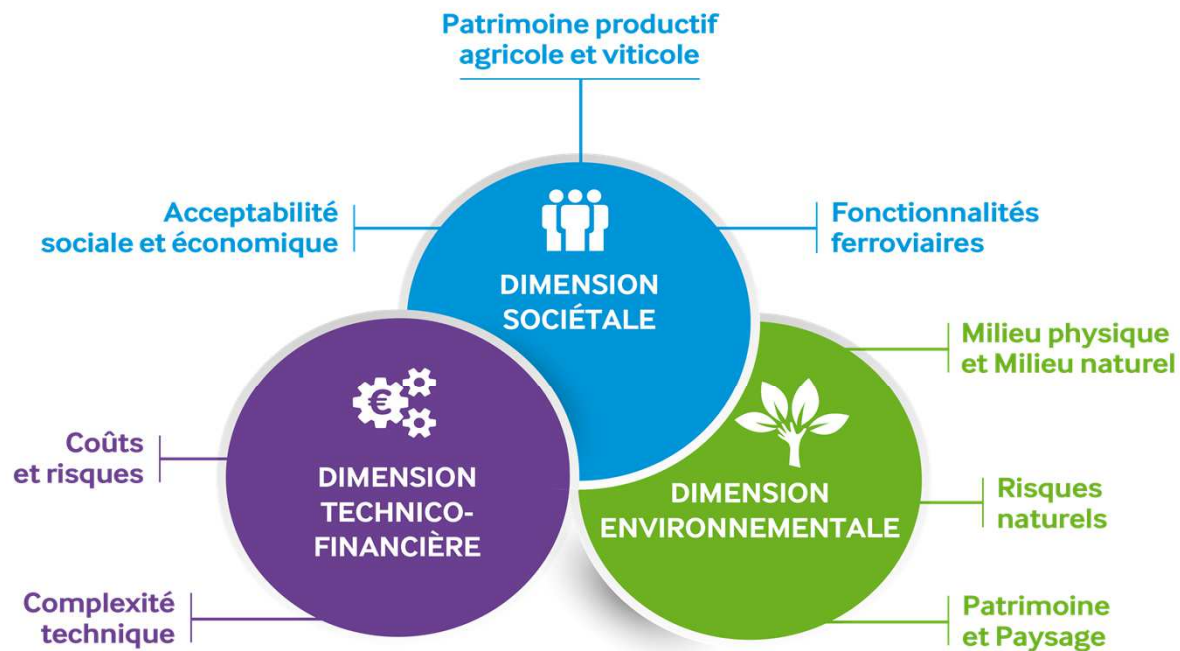




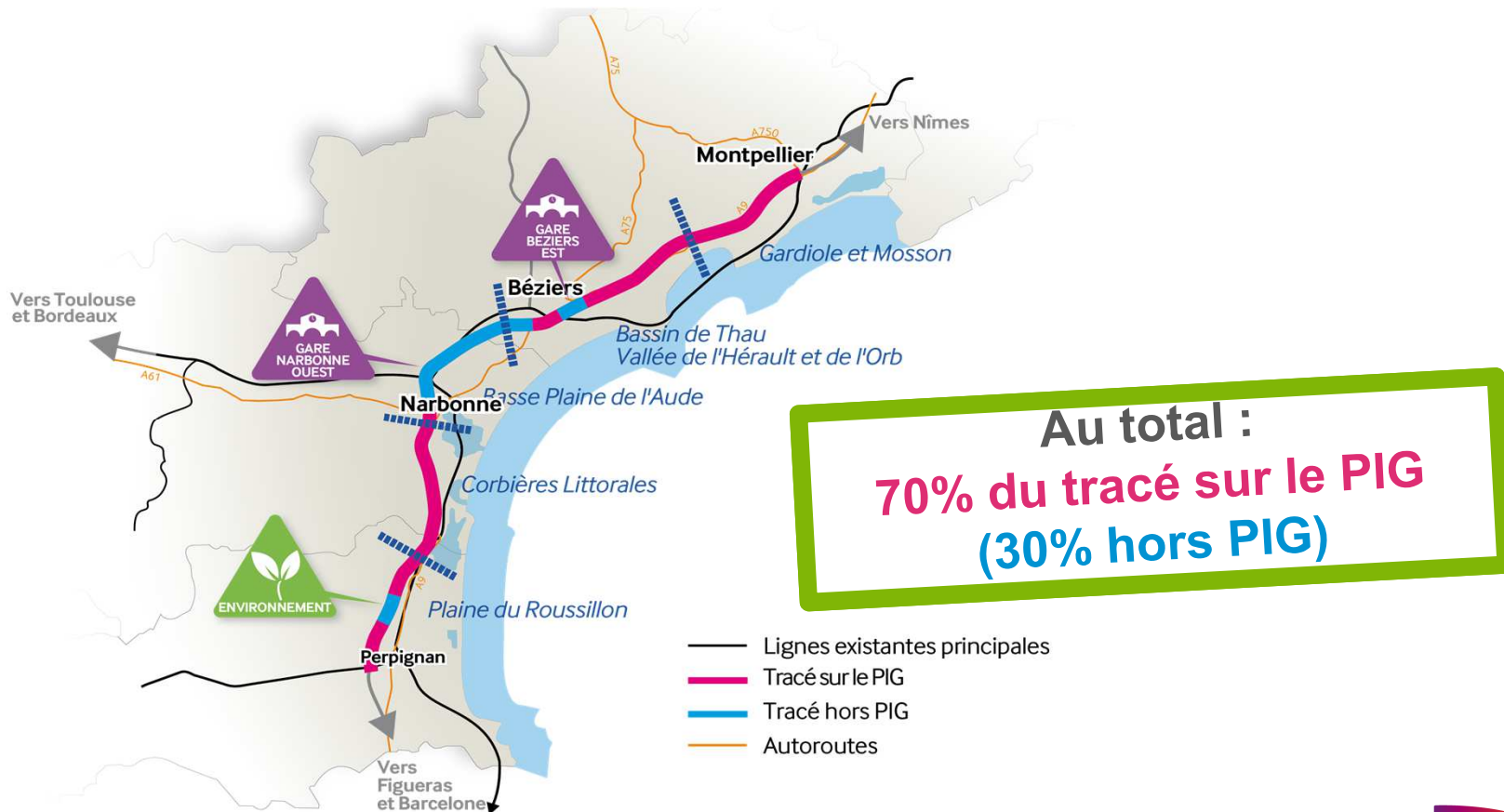
**VOUS AVEZ
LA PAROLE !**

2. LA LNMP, COMMENT ?

LA CONSTRUCTION DES VARIANTES DE TRACÉ

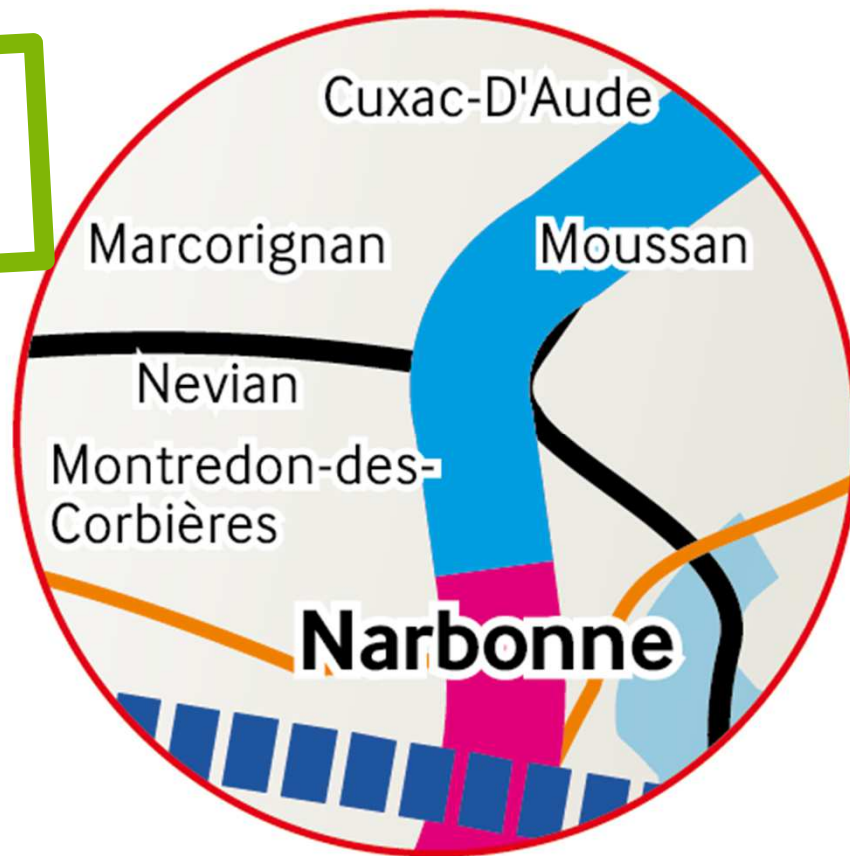


LE TRACÉ RÉSULTANT DE L'ANALYSE MULTICRITÈRES

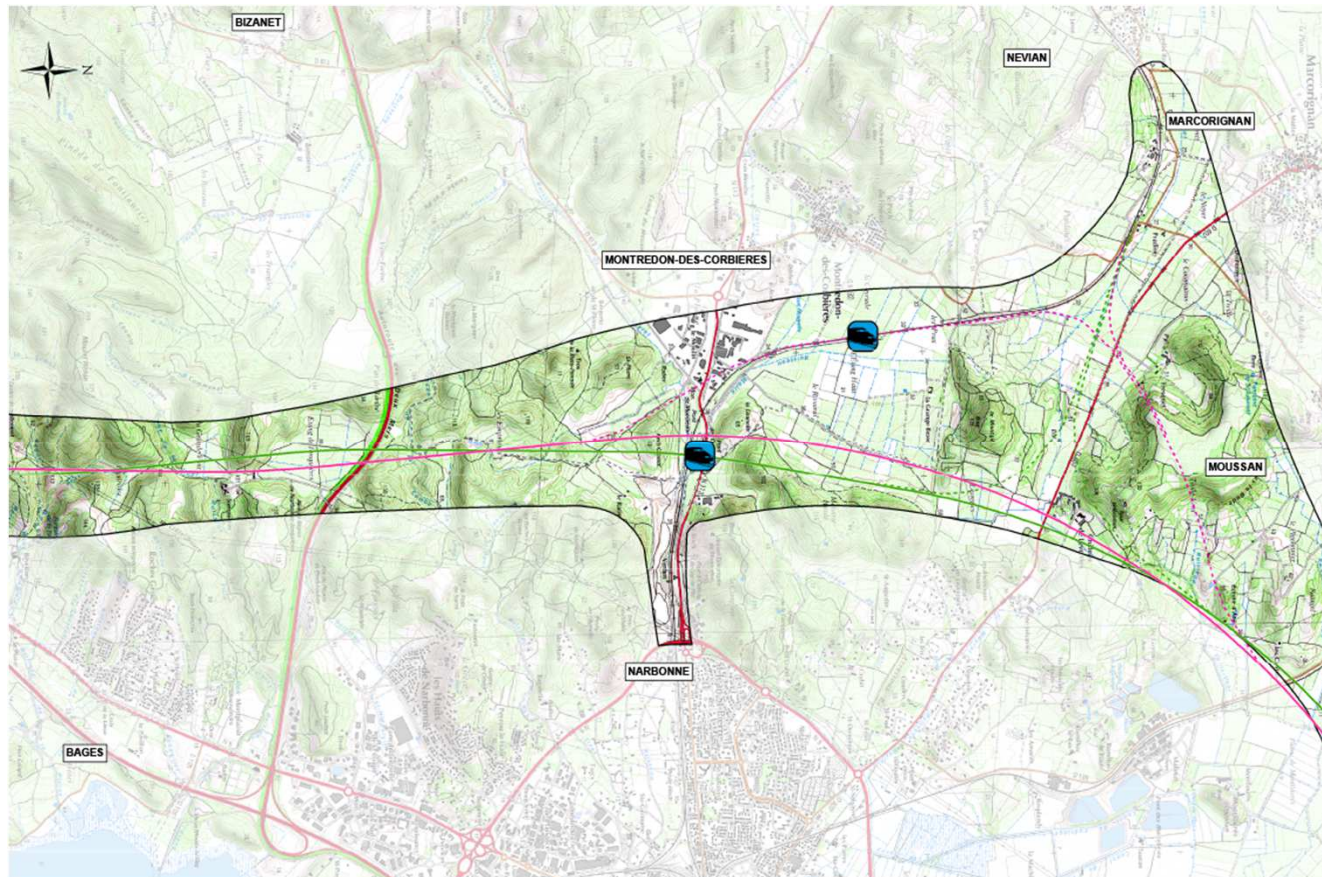


SECTEUR DE NARBONNE : LE TRACÉ PROPOSÉ

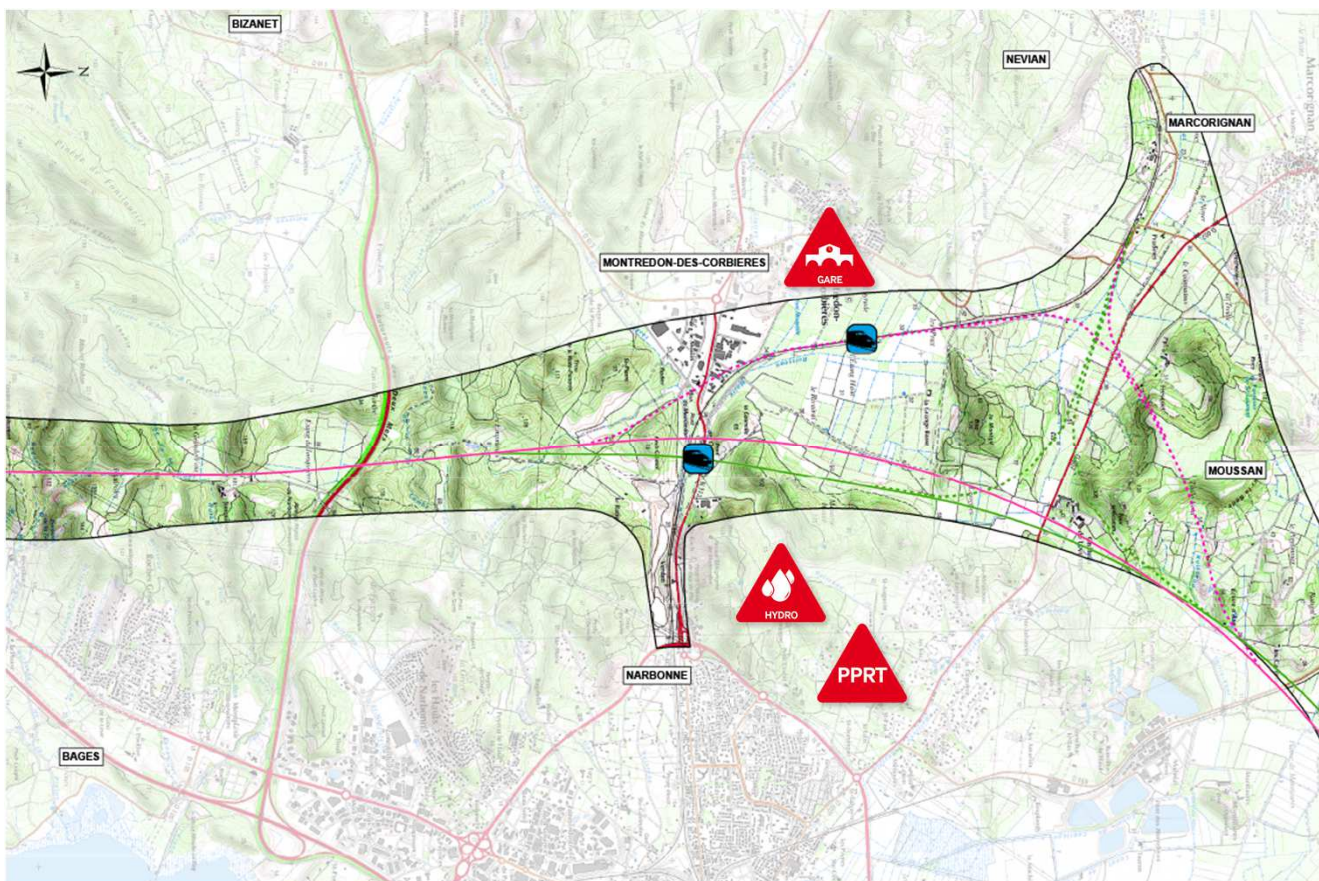
25% du tracé sur le PIG
75% du tracé hors PIG



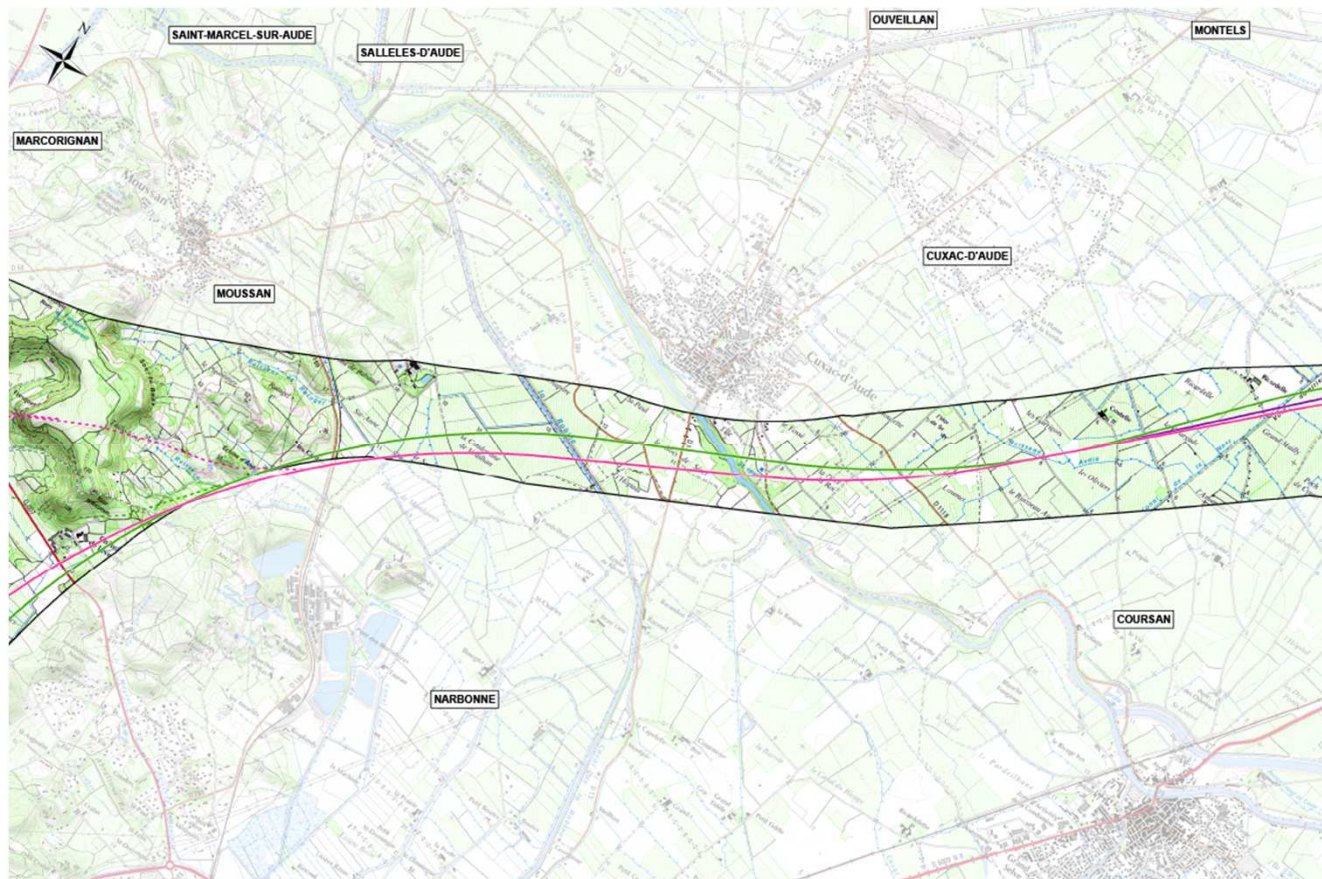
LES VARIANTES DE TRACÉ



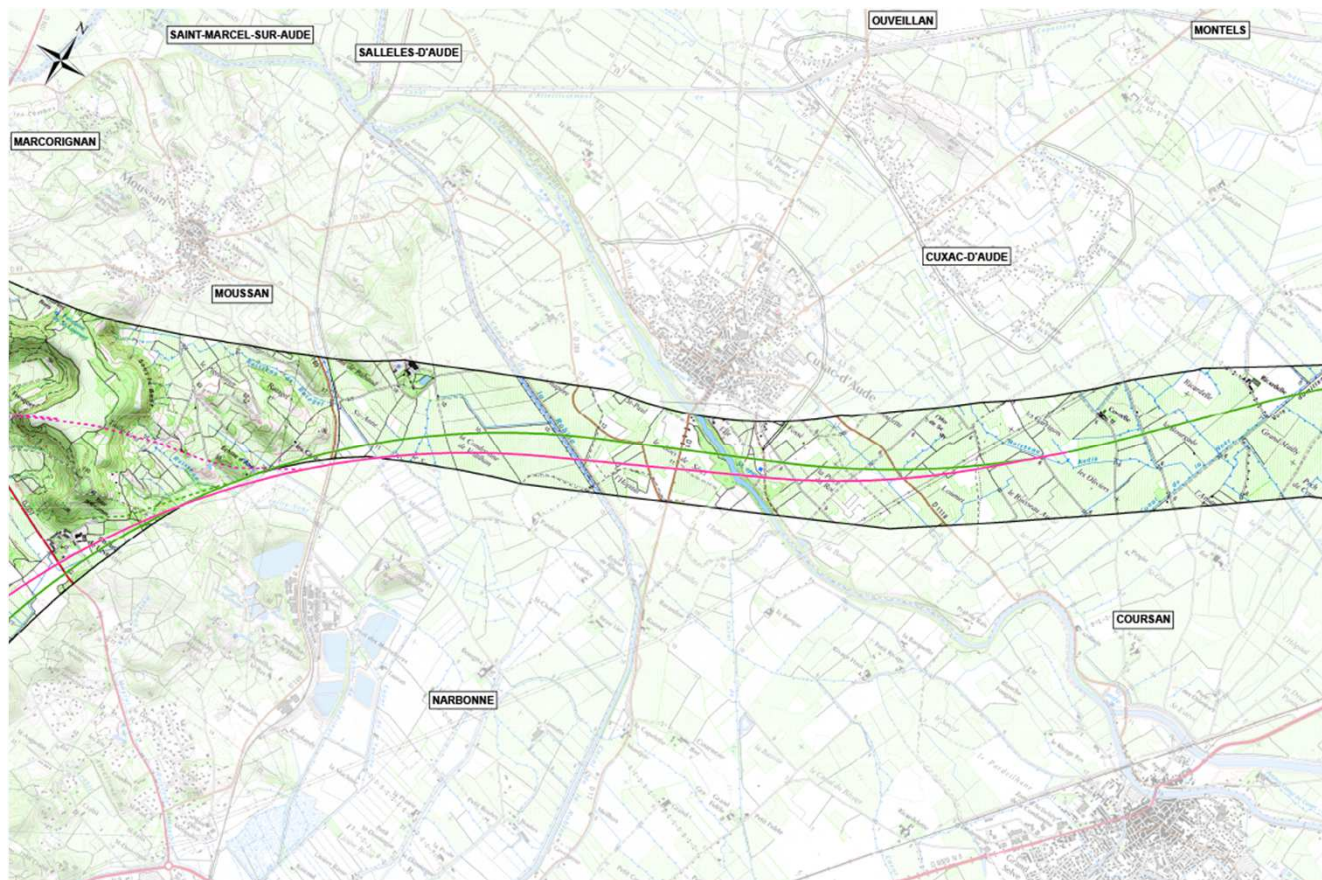
LA VARIANTE PROPOSÉE PAR SNCF RÉSEAU



LES VARIANTES DE TRACÉ



LA VARIANTE PROPOSÉE PAR SNCF RÉSEAU



L'INTÉRÊT D'UNE 2^{ÈME} GARE POUR LE NARBONNAIS EN COMPLÉMENT DE LA GARE CENTRE

FACILITER LES DÉPLACEMENTS...

Une gare de correspondance majeure, interconnectée à la ligne Toulouse - Narbonne qui permettra de :

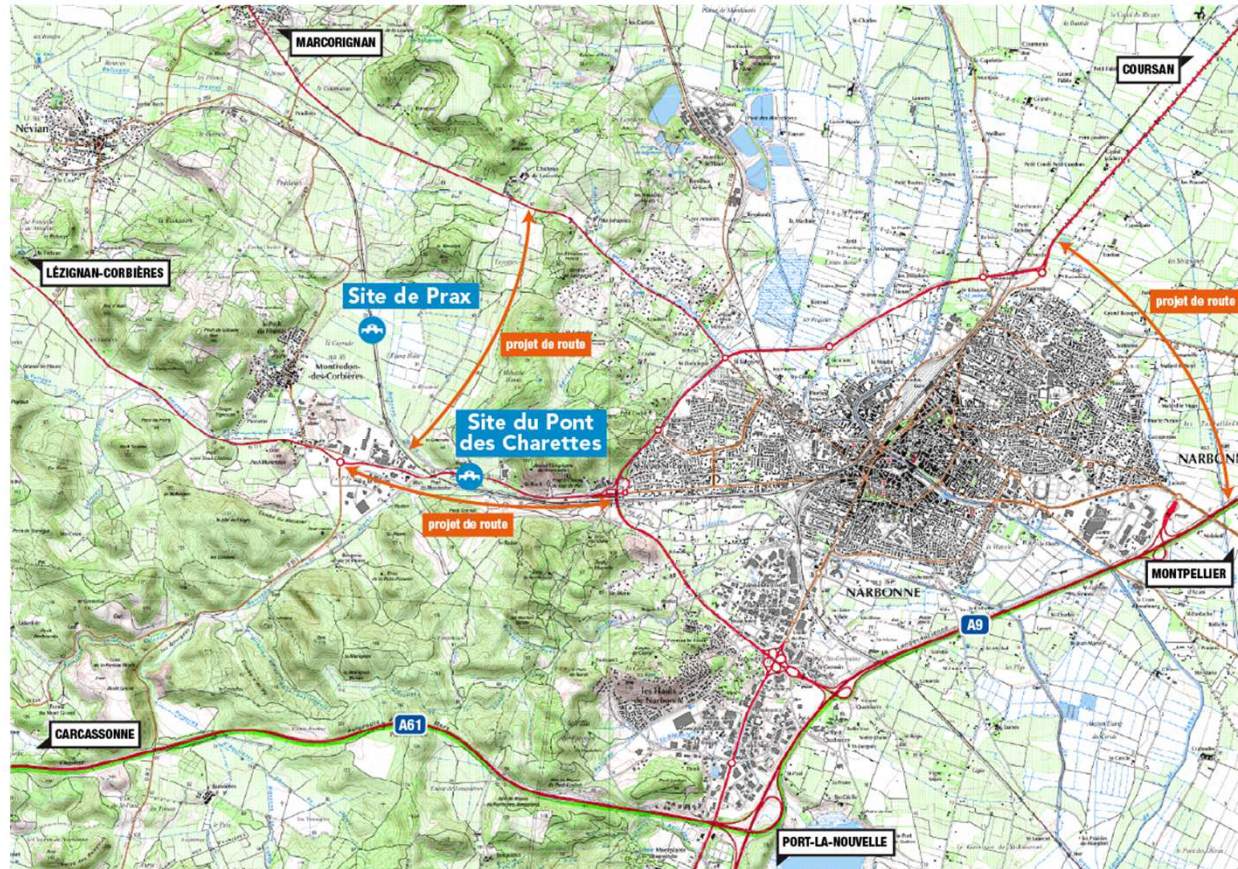
- + Faciliter l'accès à la grande vitesse pour tous les habitants de l'Aude.
- + Offrir des temps de parcours plus rapides pour le plupart des destinations longue distance.
- + Proposer TGV plus nombreux et plus fréquents.

... EN COHÉRENCE AVEC LE PROJET DE TERRITOIRE DU GRAND NARBONNE.

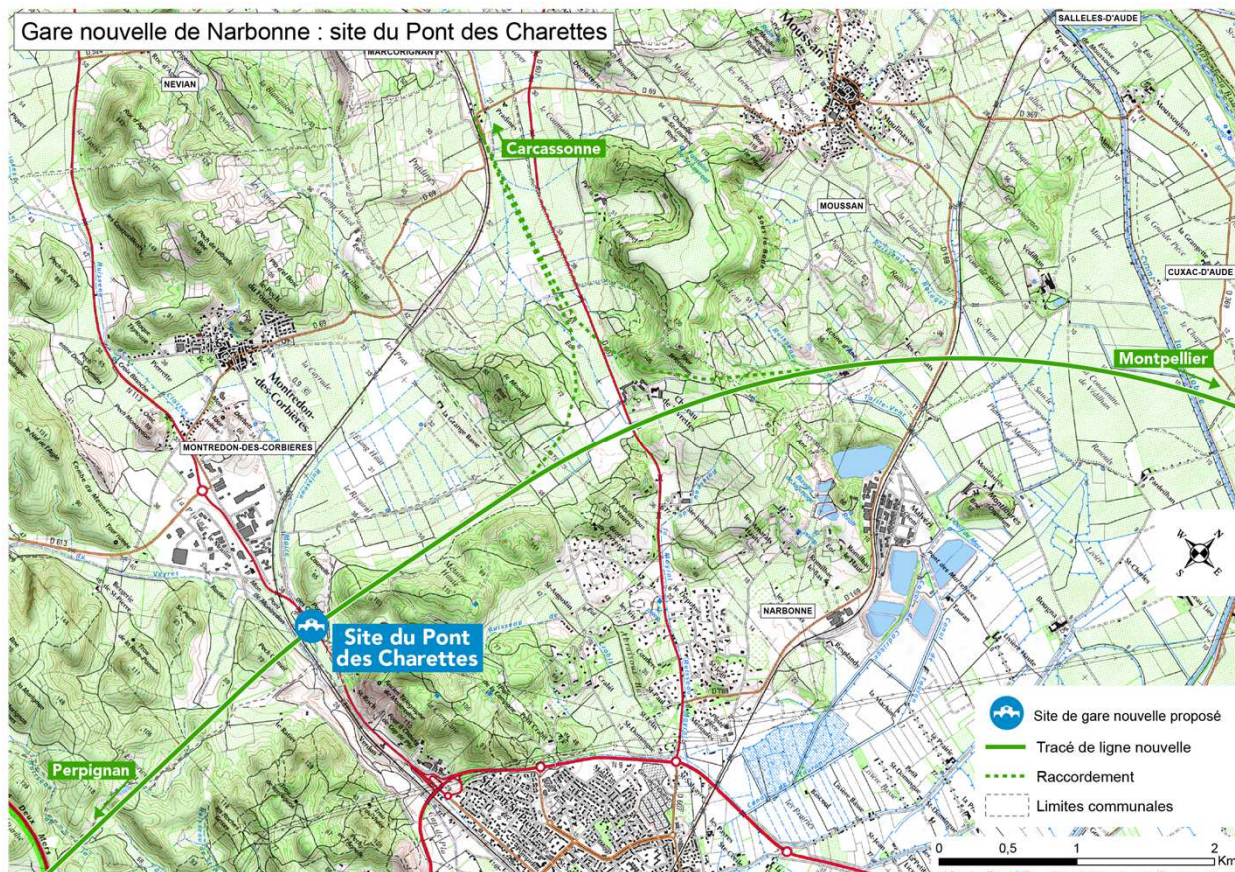
Un pôle d'échange multimodal essentiel dans l'organisation des divers modes de transports collectifs du territoire audois :

- + Une gare pensée en pleine cohérence avec le projet de territoire du grand Narbonne.
- + Un projet à grande échelle qui ne se limite pas à la desserte de la ZAC et à sa périphérie immédiate.
- + Une gare nouvelle qui s'intégrera dans un dispositif multimodal développé par l'ensemble des acteurs audois.

LES DEUX SITES DE GARES ENVISAGÉS POUR LA GARE NOUVELLE



LE SITE DE PONT DES CHARRETTES



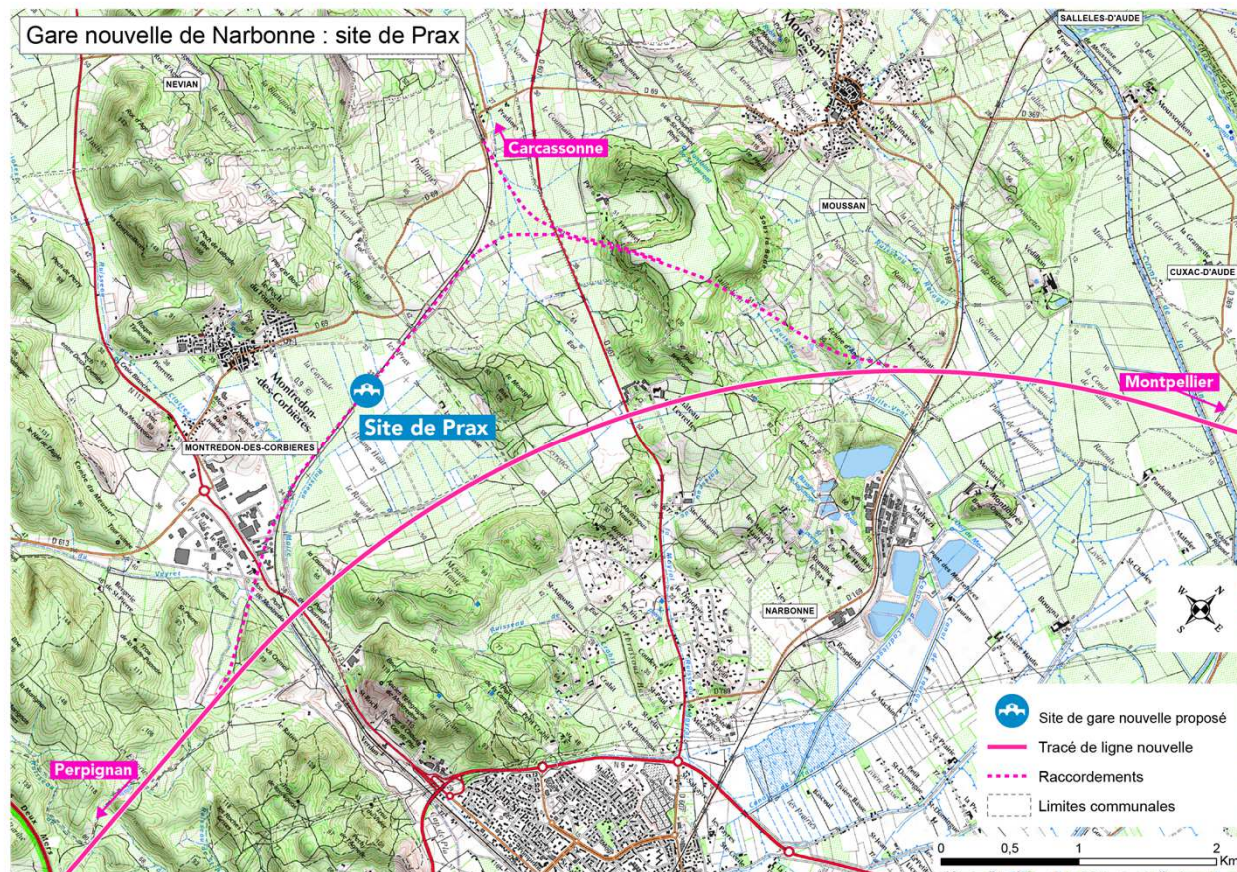
→ Périmètre
captage d'eau



→ Intermodalité
TER/TGV

→ Qualité de la
desserte routière
RD 6113

LE SITE DE PRAX



→ Espace de développement limité

→ Impact travaux et exploitation



→ Intermodalité TER/TGV

LIGNE NOUVELLE
MONTPELLIER-PERPIGNAN

RÉUNION PUBLIQUE DE NARBONNE

LE 23 AVRIL 2015

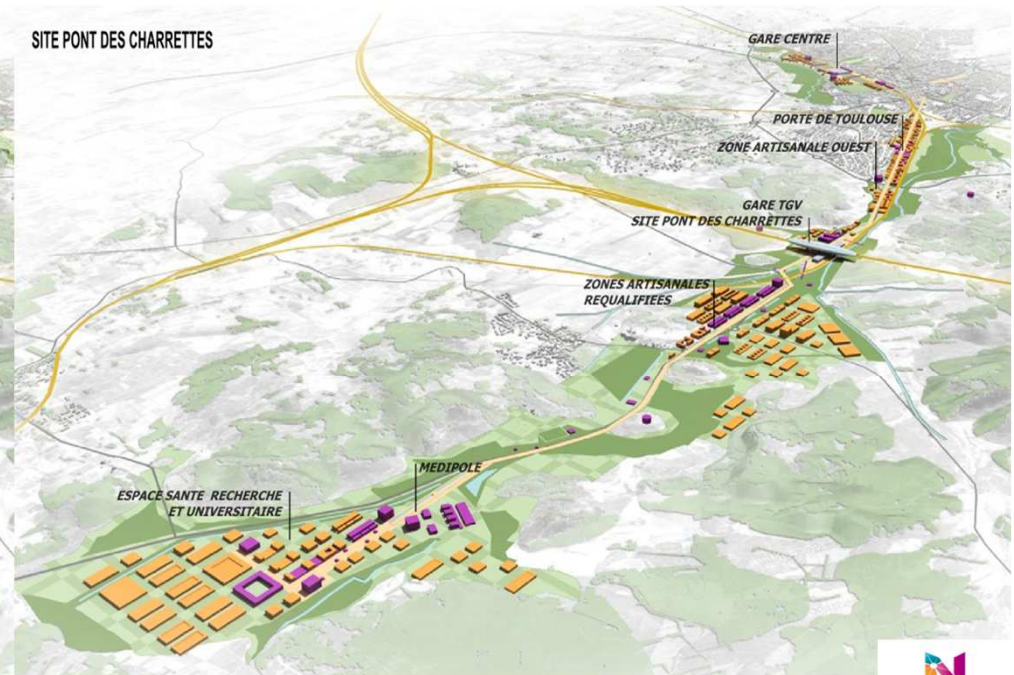
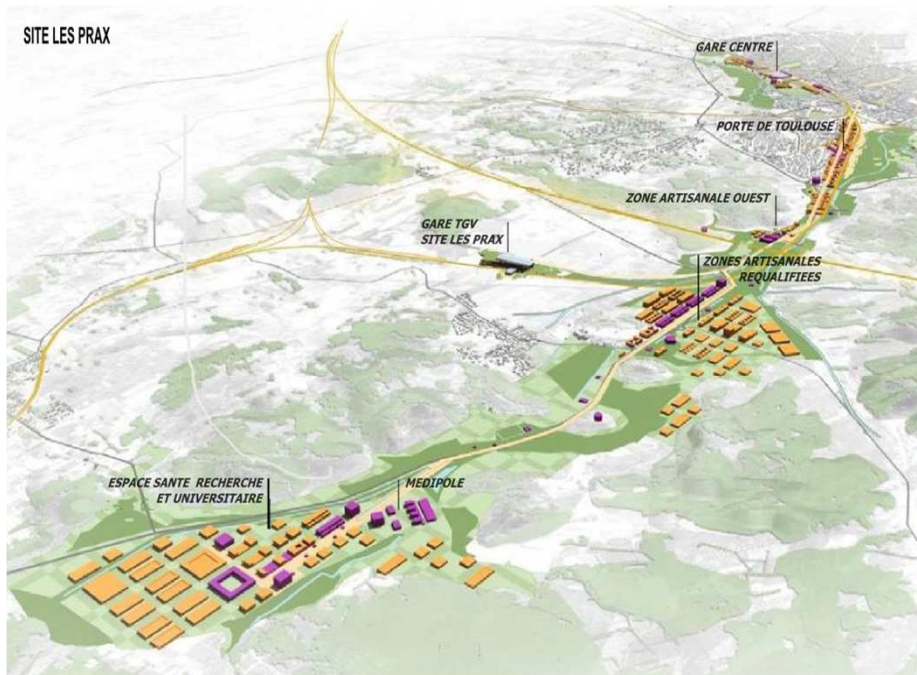
www.lalignenouvelle.com



LA GARE AUDOISE POINT D'ORGUE D'UN PROJET DE TERRITOIRE PARTAGE

2 SITES POTENTIELS DE GARES

LA GARE AUDOISE POINT D'ORGUE D'UN PROJET DE TERRITOIRE PARTAGE



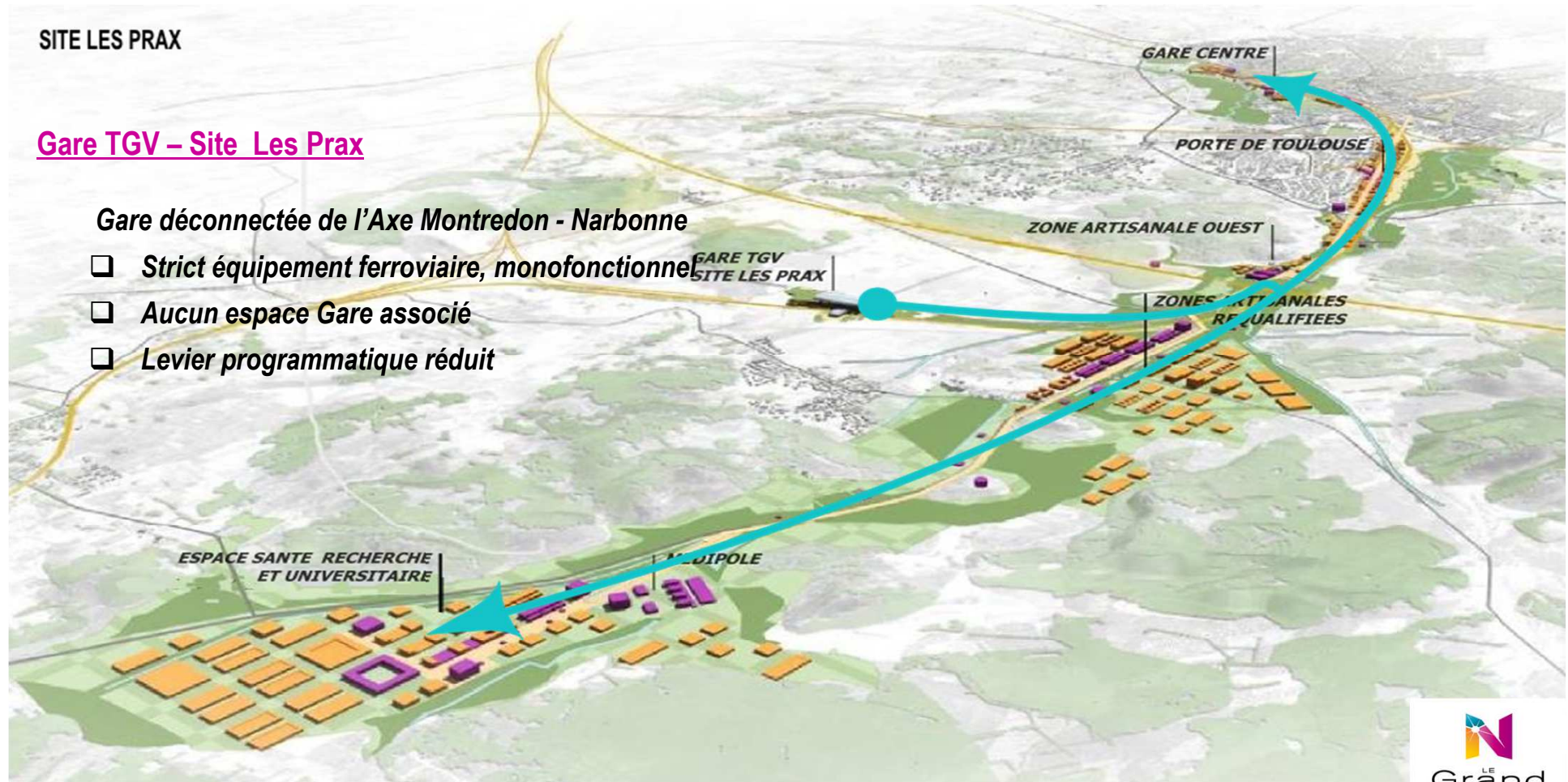
LA GARE AUDOISE POINT D'ORGUE D'UN PROJET DE TERRITOIRE PARTAGE

SITE LES PRAX

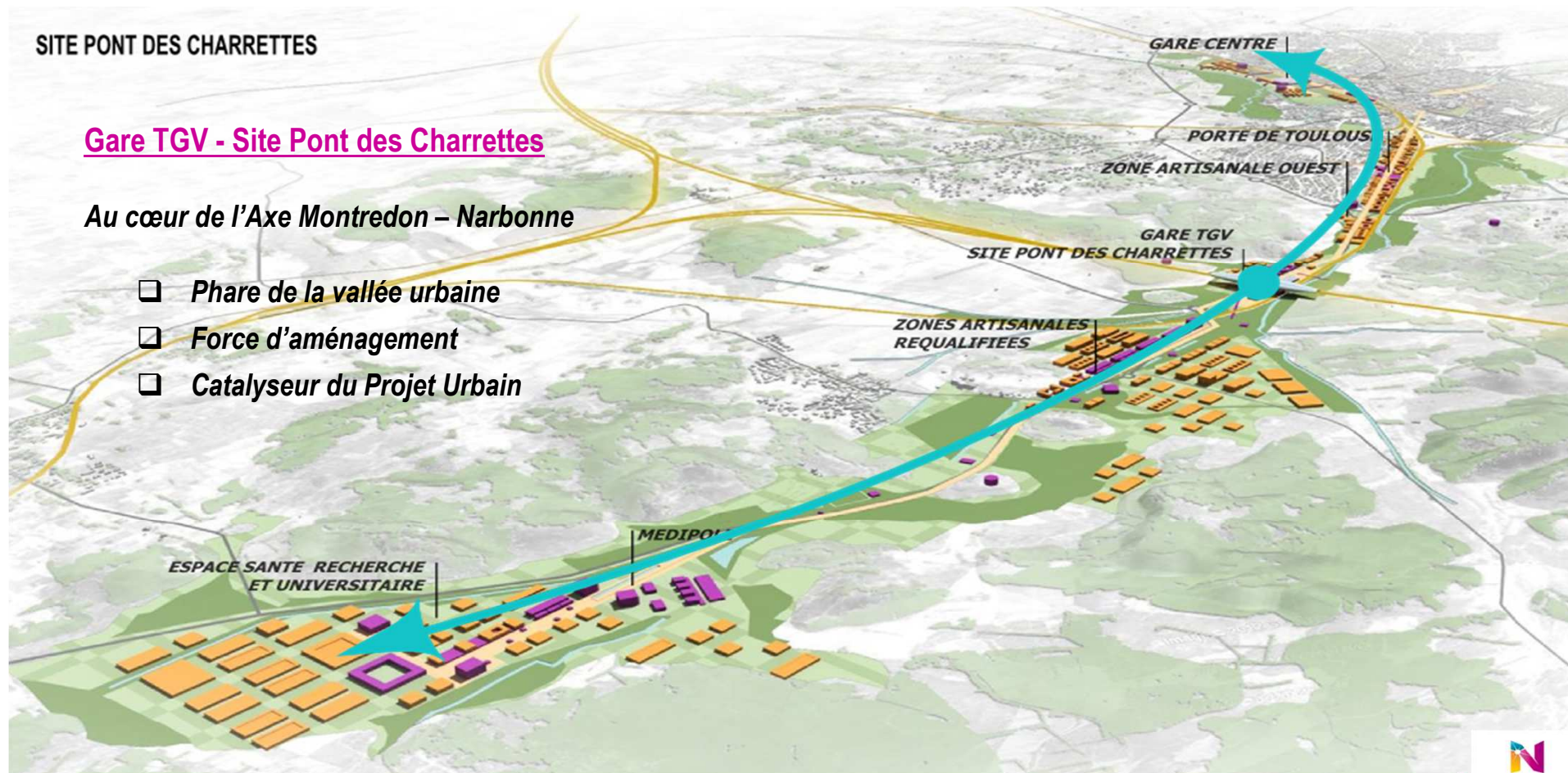
Gare TGV – Site Les Prax

Gare déconnectée de l'Axe Montredon - Narbonne

- Strict équipement ferroviaire, monofonctionnel*
- Aucun espace Gare associé*
- Levier programmatique réduit*



LA GARE AUDOISE POINT D'ORGUE D'UN PROJET DE TERRITOIRE PARTAGE



SITE PONT DES CHARRETTES

Gare TGV - Site Pont des Charrettes

Au cœur de l'Axe Montredon – Narbonne

- Phare de la vallée urbaine*
- Force d'aménagement*
- Catalyseur du Projet Urbain*

GARE CENTRE

PORTE DE TOULOUS

ZONE ARTISANALE OUEST

GARE TGV
SITE PONT DES CHARRETTES

ZONES ARTISANALES
REQUALIFIEES

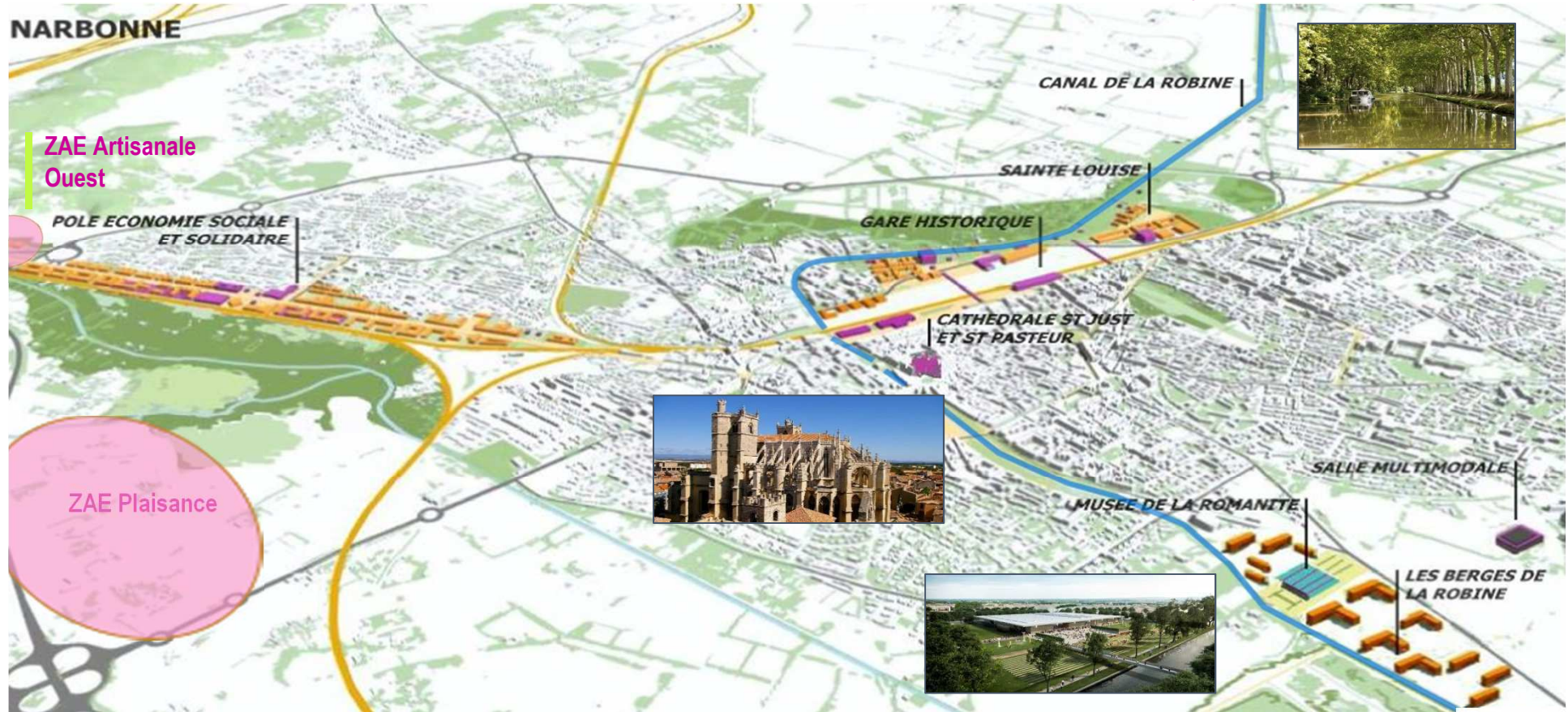
ESPACE SANTE RECHERCHE
ET UNIVERSITAIRE

MEDIPO

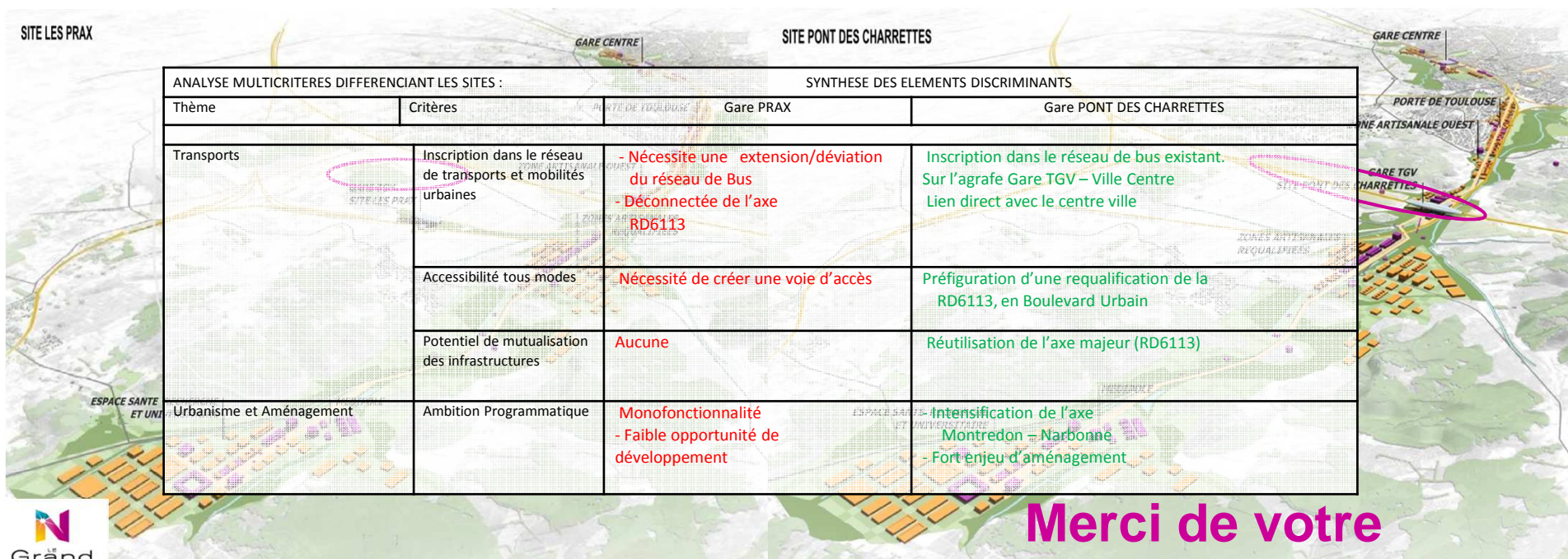
NARBONNE

GARE NOUVELLE – GARE HISTORIQUE

Un projet INDISSOCIABLE



LA GARE AUDOISE POINT D'ORGUE D'UN PROJET DE TERRITOIRE PARTAGE



| ANALYSE MULTICRITERES DIFFERENCIANT LES SITES : | | SYNTHESE DES ELEMENTS DISCRIMINANTS | |
|---|--|---|---|
| Thème | Critères | Gare PRAX | Gare PONT DES CHARRETTES |
| Transports | Inscription dans le réseau de transports et mobilités urbaines | - Nécessite une extension/déviation du réseau de Bus - Déconnectée de l'axe RD6113 | Inscription dans le réseau de bus existant. Sur l'agrafe Gare TGV – Ville Centre Lien direct avec le centre ville |
| | Accessibilité tous modes | - Nécessité de créer une voie d'accès | Préfiguration d'une requalification de la RD6113, en Boulevard Urbain |
| | Potentiel de mutualisation des infrastructures | Aucune | Réutilisation de l'axe majeur (RD6113) |
| Urbanisme et Aménagement | Ambition Programmatique | Monofonctionnalité - Faible opportunité de développement | Intensification de l'axe Montredon – Narbonne - Fort enjeu d'aménagement |

Merci de votre
attention



**VOUS AVEZ
LA PAROLE !**

POUR VOUS INFORMER ET DONNER VOTRE AVIS :

3 AUTRES RÉUNIONS PUBLIQUES :

- + Lundi 27 avril - 18h à Poussan
- + Mardi 28 avril - 18h à Salses-le-Château
- + Mercredi 29 avril - 19h à Béziers

LE SITE INTERNET DU PROJET :

- + www.lalignenouvelle.com

LES COUPONS T :

- + Pour répondre au questionnaire

LES CARTES SUR LE PROJET :

- + Disponibles en mairie

PAR COURRIER OU EMAIL AU GARANT DE LA CONCERTATION :

- + garant.lnmp@gmail.com
- + Jean-Pierre Richer, garant de la concertation Ligne Nouvelle Montpellier Perpignan,
185 rue Léon Blum - BP 9552, 34043 Montpellier Cedex 1

LIGNE NOUVELLE
MONTPELLIER-PERPIGNAN

RÉUNION PUBLIQUE DE NARBONNE

LE 23 AVRIL 2015

www.lalignenouvelle.com

