

LIGNE NOUVELLE
MONTPELLIER-PERPIGNAN

RÉUNION PUBLIQUE DE NISSAN-LEZ-ENSÉRUNE

LE 21 AVRIL 2015

www.lalignenouvelle.com



DÉROULÉ DE LA RÉUNION PUBLIQUE

1 LA LNMP, POURQUOI ?

 échanges avec le public

2 LA LNMP, COMMENT ?

 échanges avec le public

LES MODALITÉS DE LA CONCERTATION

Une nouvelle étape de concertation pour :



- + **CHOISIR** le tracé de 100 m de large.
- + **PRÉCISER** l'implantation des gares nouvelles dans le biterrois et le narbonnais et les conditions de la desserte du Roussillon.
- + **PRÉPARER** le projet à présenter à l'enquête publique.

Pour vous informer et donner votre avis :



- + **PARTICIPEZ** aux 10 réunions publiques du 13 au 29 avril 2015.
- + **CONSULTEZ** le site internet : www.lalignenouvelle.com
- + **DÉCOUVREZ** les cartes sur le projet dans les communes concernées.
- + **RÉPONDEZ** au questionnaire (Carte T) à votre disposition.

LE GARANT DE LA CONCERTATION



JEAN-PIERRE RICHER

- + Veille au bon déroulement de la concertation et à la qualité de l'information.
- + Dresse le compte rendu de la concertation en fin d'étape.



garant.lnmp@gmail.com

www.lalignenouvelle.com

RÉSEAU 2020 : UN PROJET D'ENTREPRISE ET DES INVESTISSEMENTS



EXCELLENCE

Faire du réseau l'un des plus sûrs et des plus réguliers au monde



PERFORMANCE

Priorité à la maintenance du réseau pour les trains du quotidien



COOPÉRATION

Progresser pour simplifier les structures et les process

Plus de **1500 chantiers** prévus et **4,9 MDS €** pour le réseau en 2015

LES INVESTISSEMENTS PROGRAMMÉS EN RÉGION

De 2015 à 2025 : près de 1 milliard d'euros pour régénérer 85% du réseau structurant en Languedoc-Roussillon.



Entre 2015 et 2020 : 450 M€ investis en région pour remettre à neuf :

- + 98 km de ligne entre **Narbonne et Montpellier** (2015-2016)
- + 35 km de ligne entre **Castelnaudary et Carcassonne** (2017-2018)
- + 51 km de ligne entre **Montpellier et Nîmes** (2018-2019)

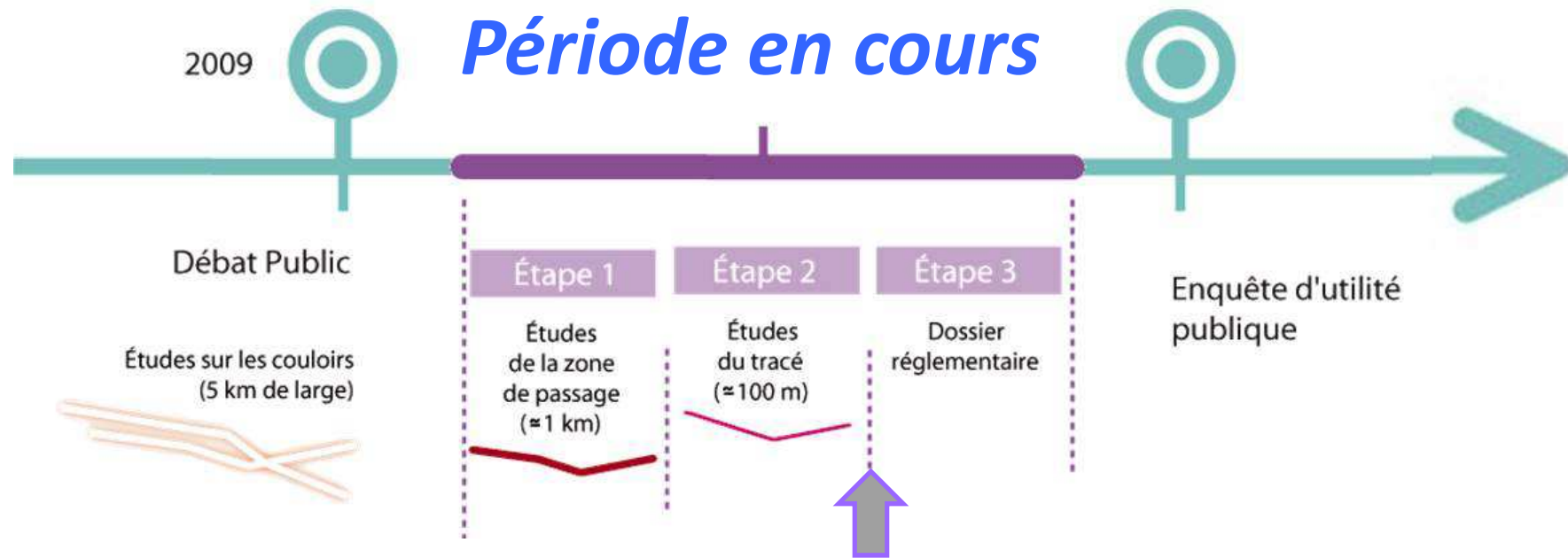
(Entre 2020 et 2025, seront traitées les sections de Carcassonne - Narbonne, Tarascon - Nîmes, Pont-St-Esprit - Nîmes et Narbonne - Perpignan)

1. LA LNMP, POURQUOI ?

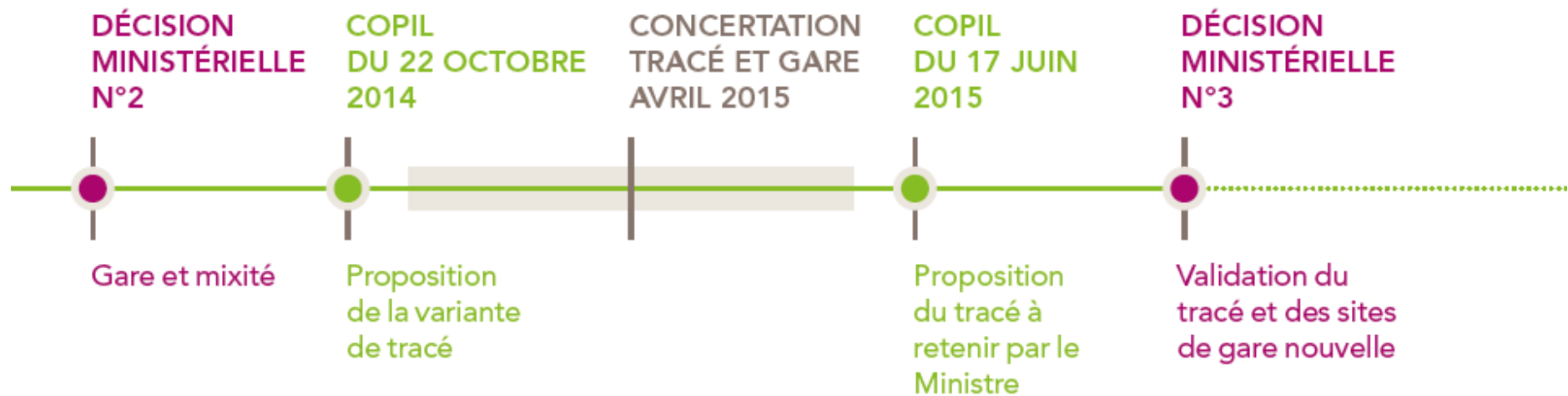


LE PROJET EN IMAGES

UNE LIGNE NOUVELLE TOUJOURS D'ACTUALITÉ



LE CALENDRIER DE RÉALISATION DU PROJET



LES OPPORTUNITÉS OFFERTES PAR LA LNMP



Mieux vous faciliter la vie avec le train :

- + Des trains plus **fréquents**, plus **fiables** et plus **rapides**.
- + Des liaisons **directes** et des temps de parcours **réduits**.
- + Un accès **facilité** à la grande vitesse.



Mieux préserver votre environnement :

- + Plus de voyageurs et de marchandises sur les rails = **moins d'émissions de CO₂**.



Mieux développer la région par le rail :

- + Un levier d'**aménagement**, de **développement** et d'**attractivité**.
- + Le dernier maillon attendu pour **boucler la liaison France-Espagne**.
- + Aller **plus vite plus loin**, venir **plus vite et de plus loin**.
- + Le fret ferroviaire **renforcé**.

DEUX LIGNES POUR DÉVELOPPER L'OFFRE DE TRAINS



Plus de TGV pour la mobilité ferroviaire longue distance (prévisions)

+2,5 MILLIONS

de voyageurs par an avec le projet.

28 TGV / JOUR

en gare nouvelle de Béziers.

40 TGV / JOUR

en gare nouvelle de Narbonne.

34 TGV / JOUR

en gare actuelle de Perpignan.



Plus de TER pour des déplacements au quotidien facilités (prévisions)

4 TER/HEURE DE POINTE

entre Montpellier et Sète.

3 TER/HEURE

entre Sète et Narbonne.

2 TER/HEURE

entre Narbonne et Perpignan.

2 TER/HEURE

entre Narbonne et Carcassonne.



Plus de trains de marchandises pour un fret sans CO₂

FRET : ENTRE +10% ET +15% DE TRAFIC FER supplémentaire.

LIGNE NOUVELLE
MONTPELLIER-PERPIGNAN

RÉUNION PUBLIQUE DE NISSAN-LEZ-ENSÉRUNE

LE 21 AVRIL 2015

www.lalignenouvelle.com

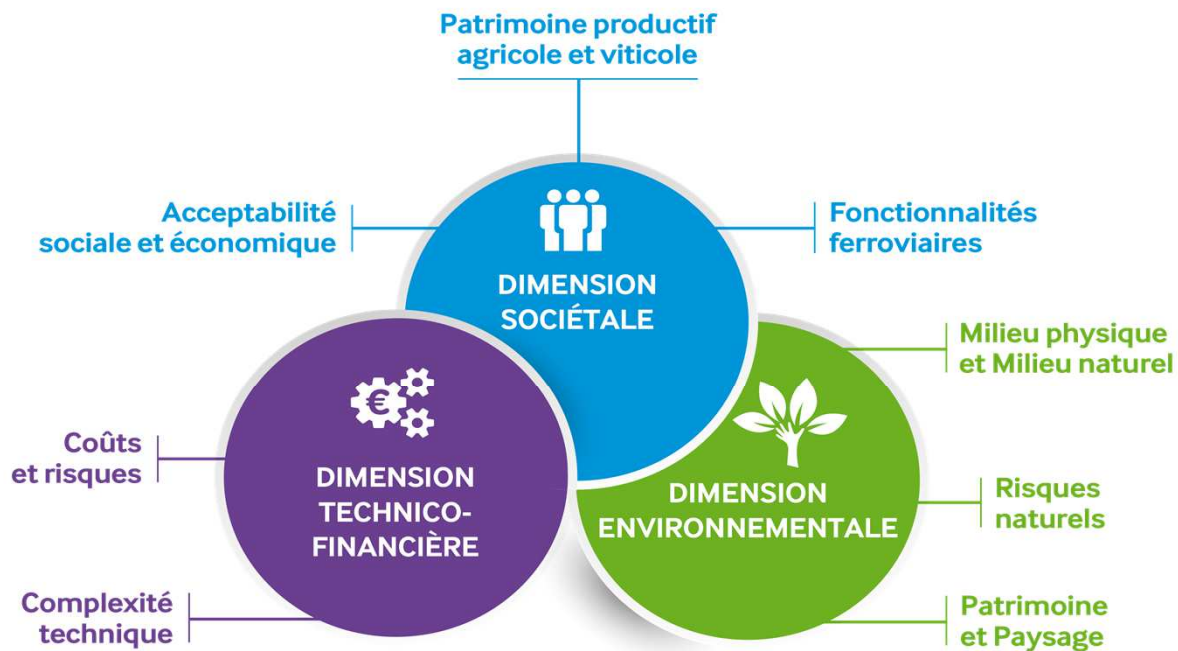




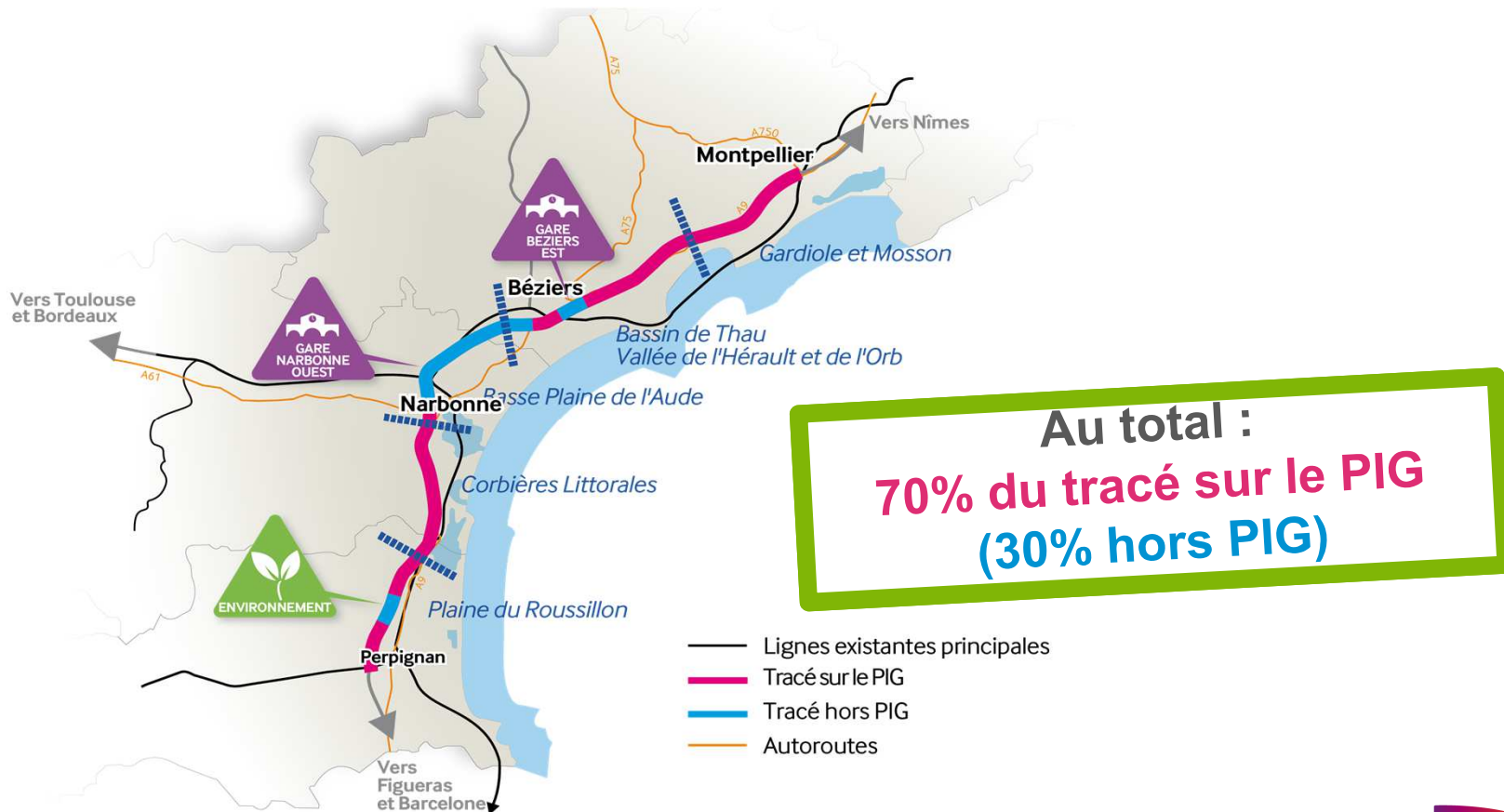
**VOUS AVEZ
LA PAROLE !**

2. LA LNMP, COMMENT ?

LA CONSTRUCTION DES VARIANTES DE TRACÉ



LE TRACÉ RÉSULTANT DE L'ANALYSE MULTICRITÈRES

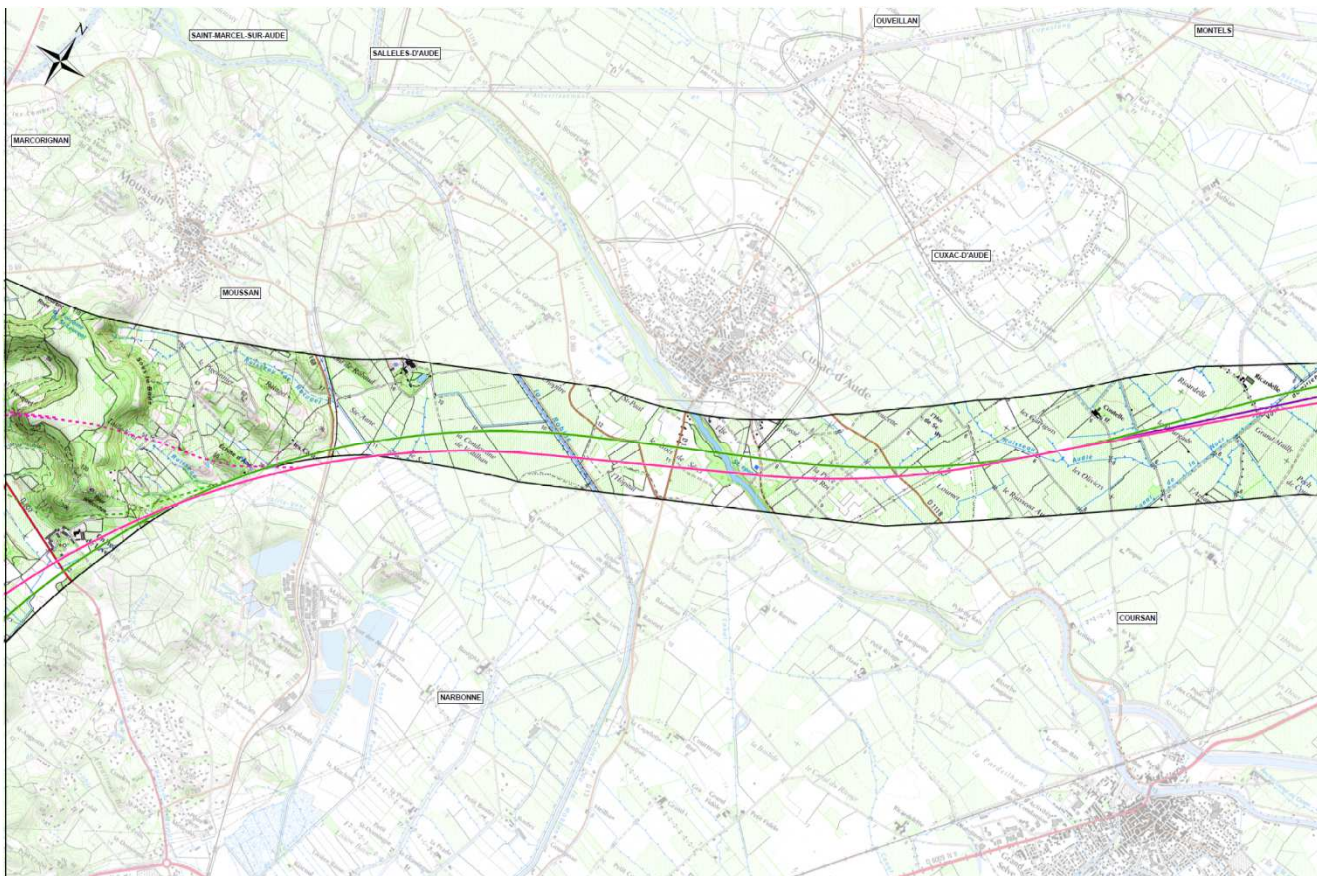


SECTEUR DE NISSAN-LEZ-ENSÉRUNE : LE TRACÉ PROPOSÉ

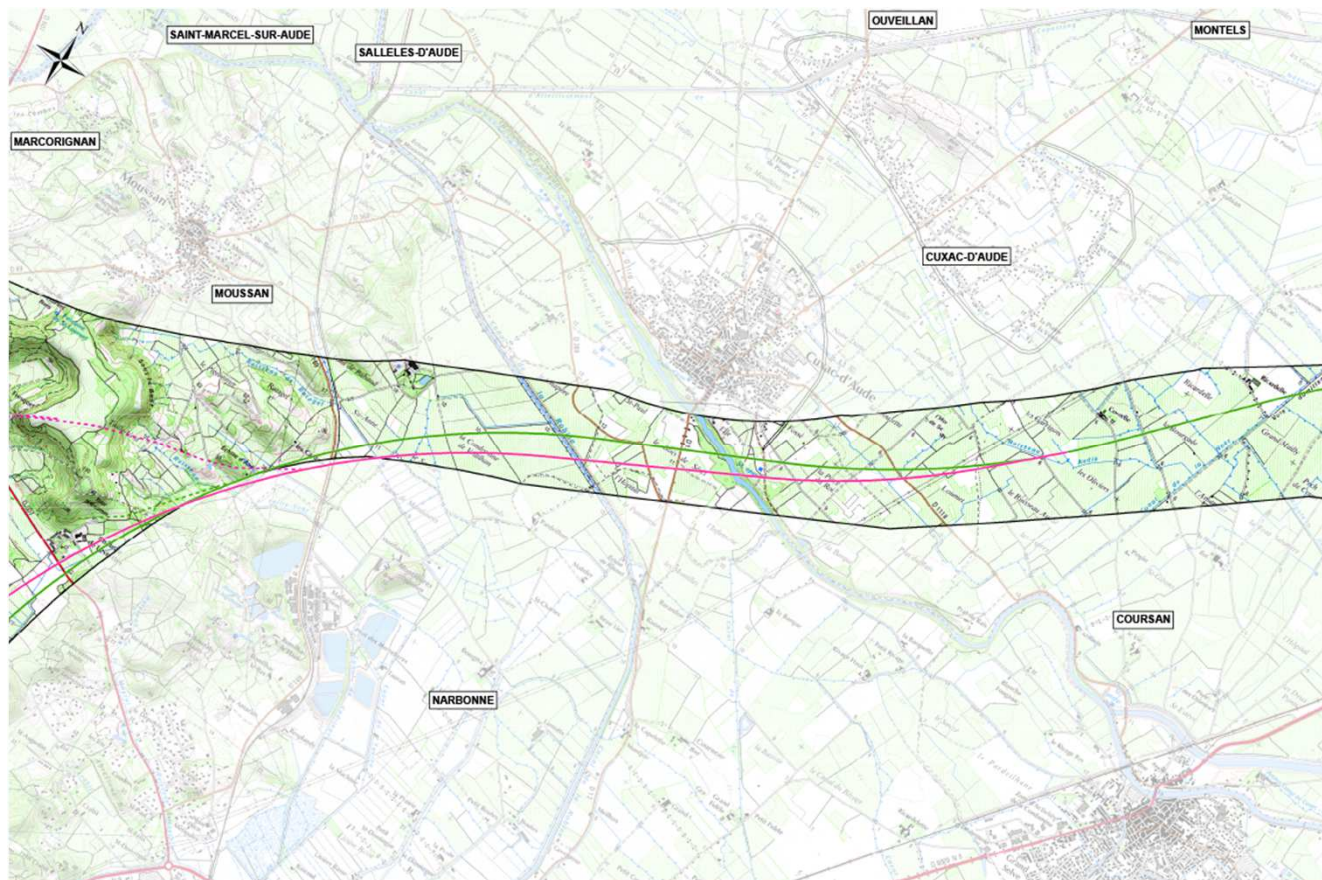
100% du tracé hors PIG



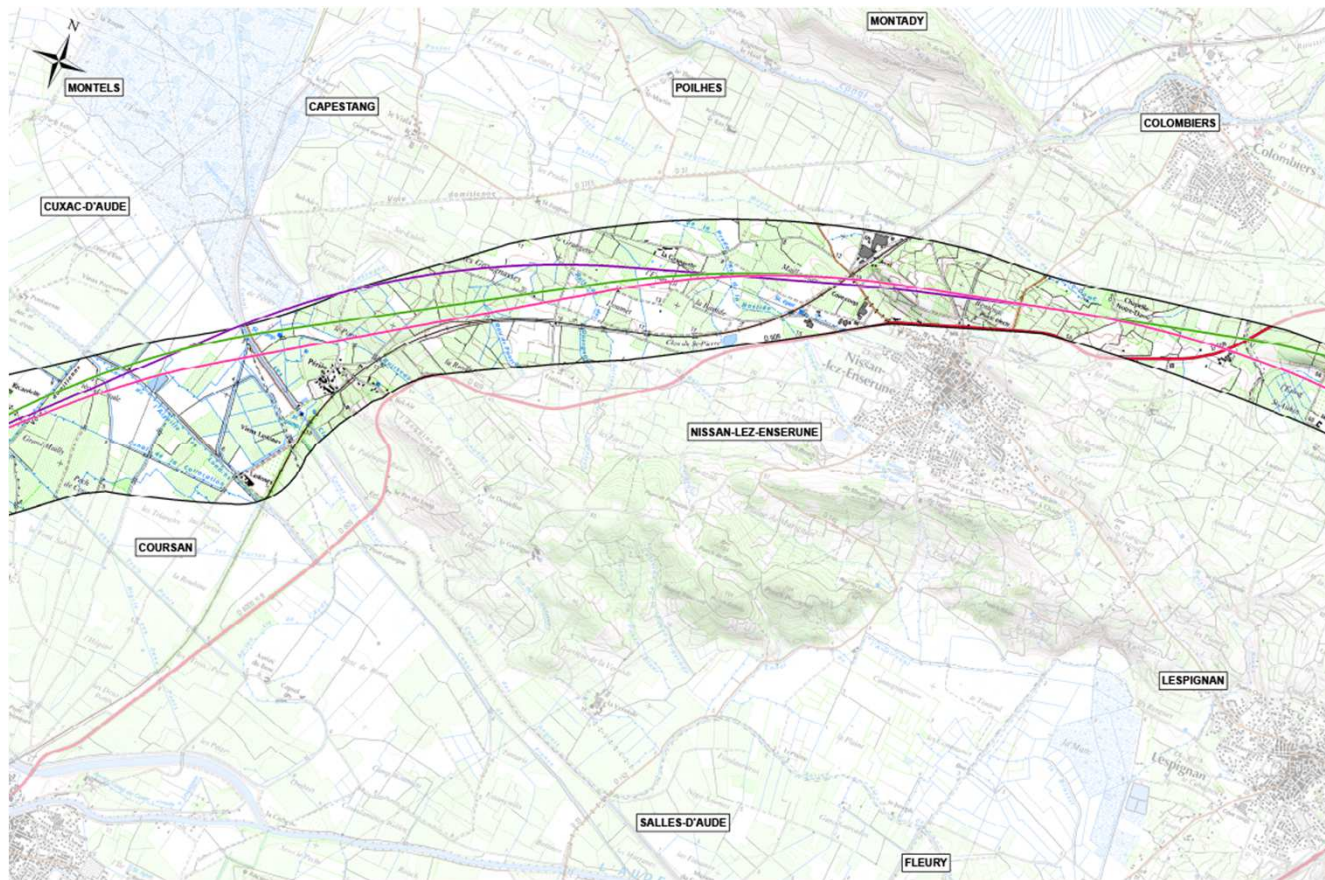
LA VARIANTE PROPOSÉE PAR SNCF RÉSEAU



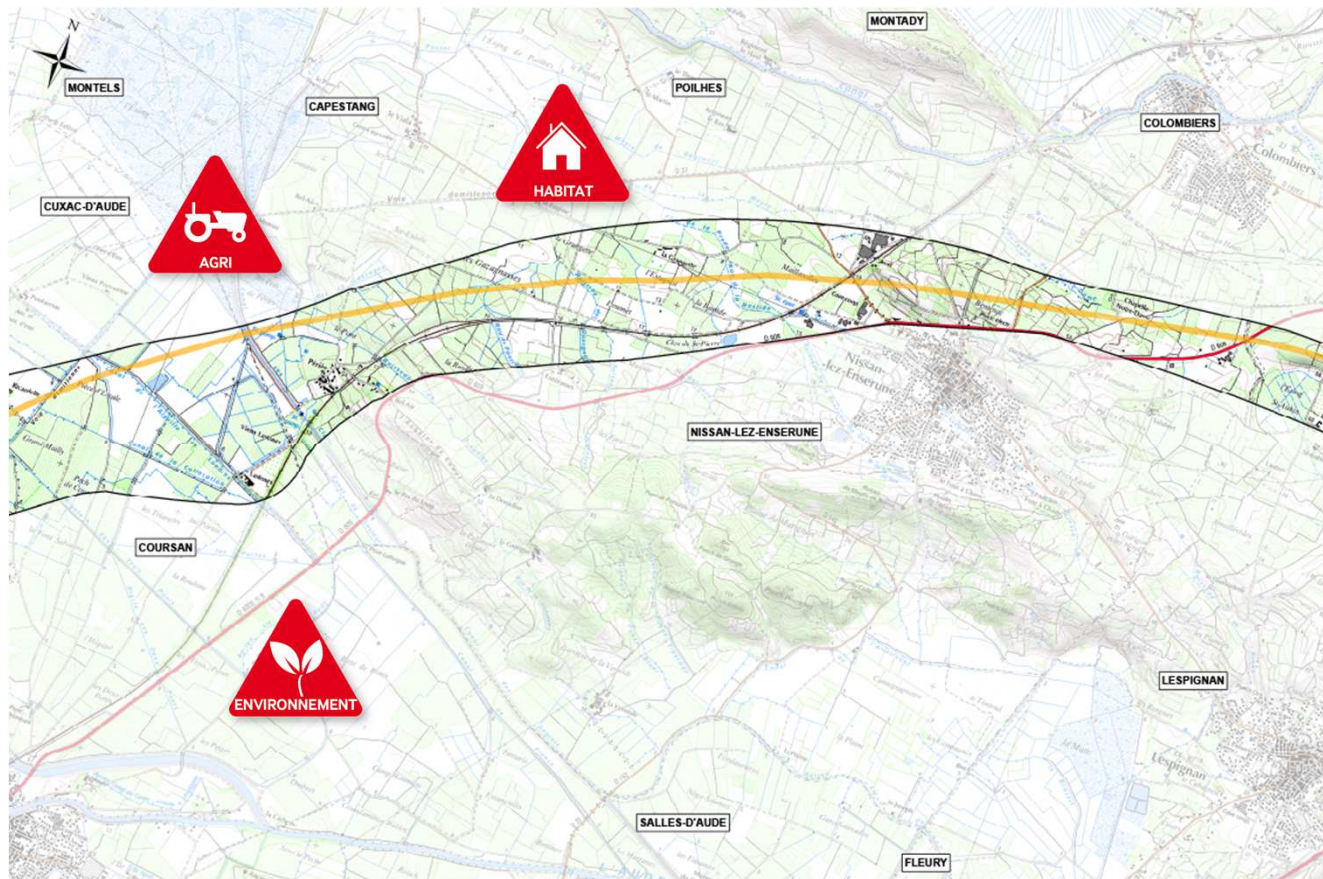
LA VARIANTE PROPOSÉE PAR SNCF RÉSEAU



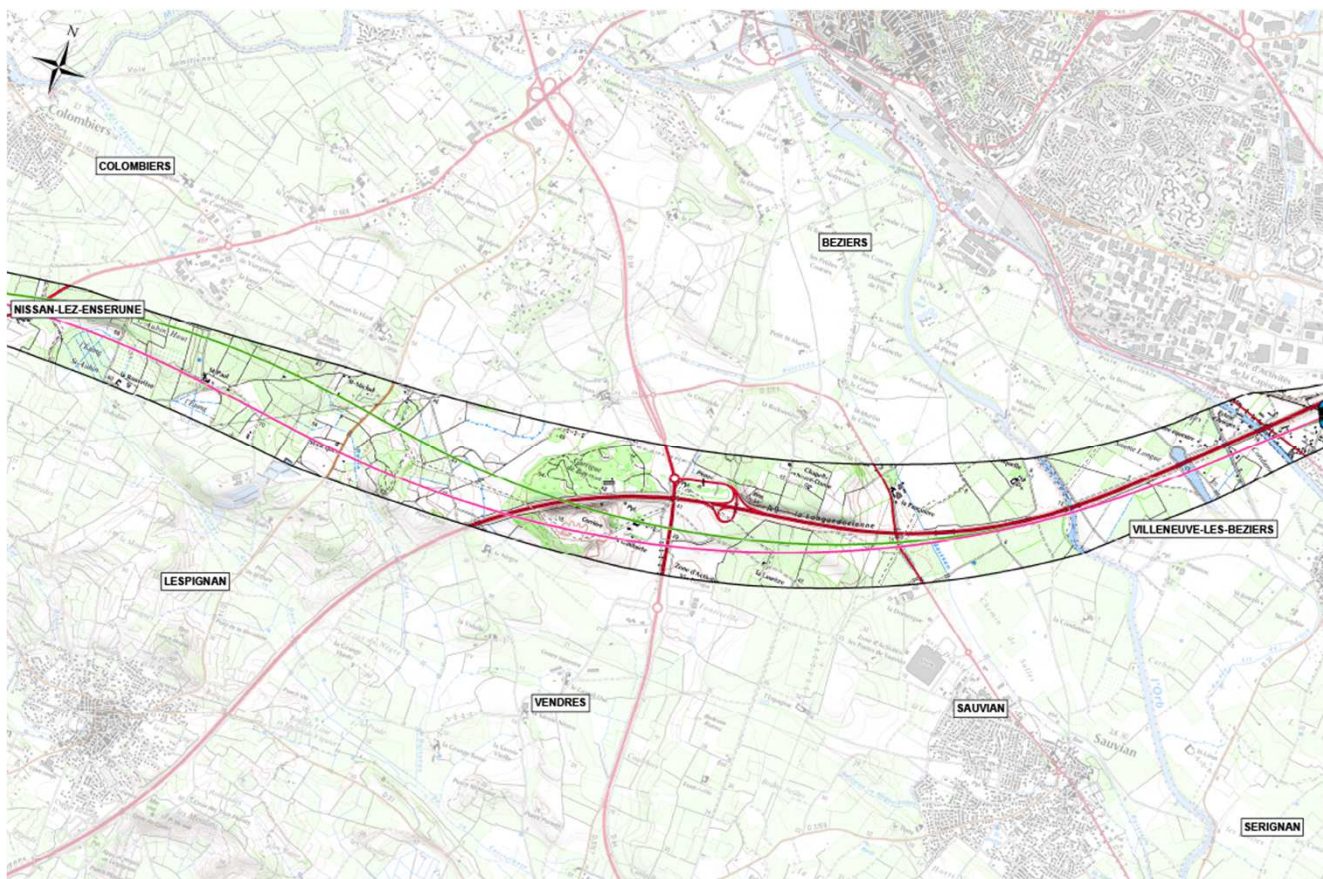
LES VARIANTES DE TRACÉ



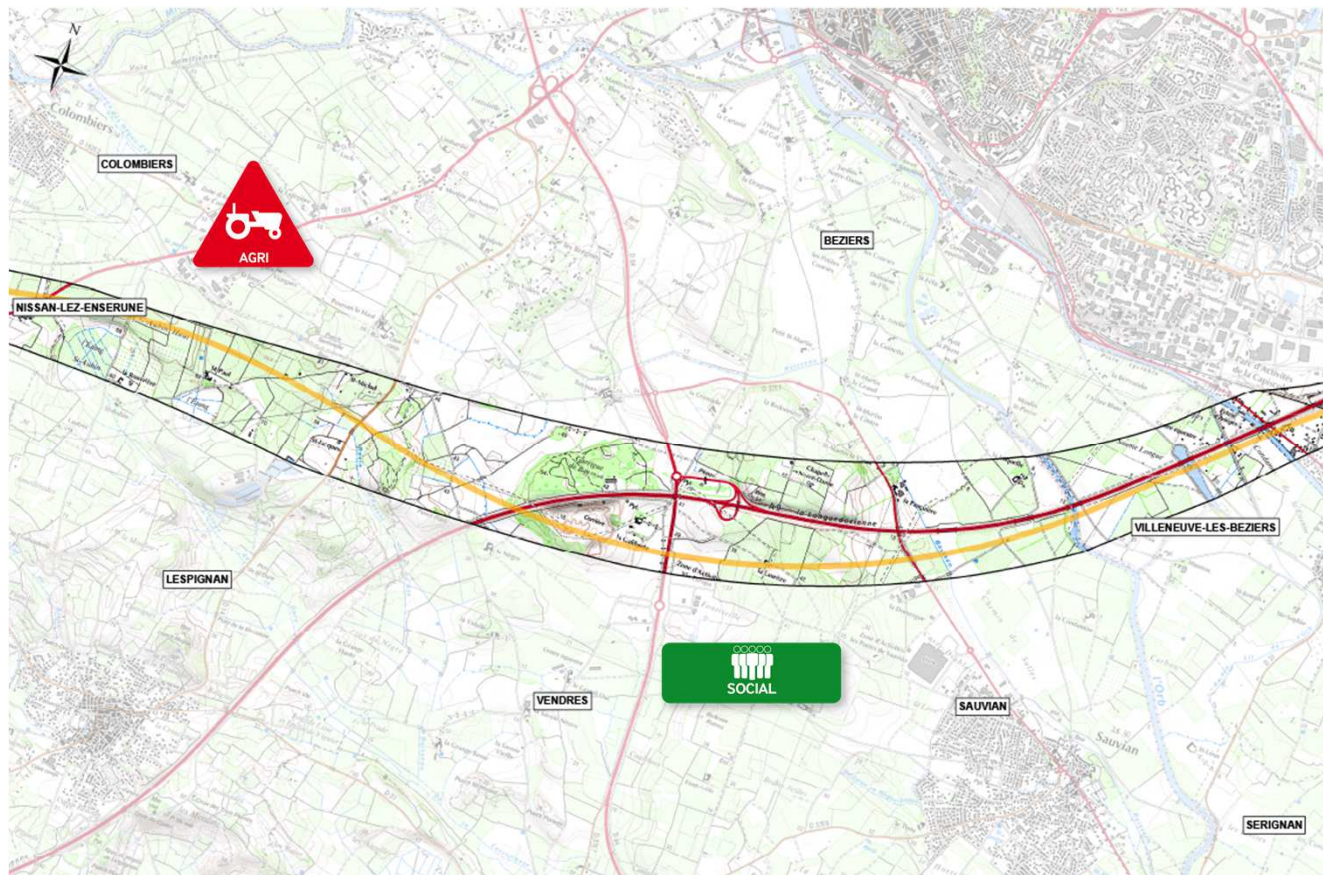
LA VARIANTE PROPOSÉE PAR SNCF RÉSEAU



LES VARIANTES DE TRACÉ



LA VARIANTE PROPOSÉE PAR SNCF RÉSEAU



LIGNE NOUVELLE
MONTPELLIER-PERPIGNAN

RÉUNION PUBLIQUE DE NISSAN-LEZ-ENSÉRUNE

LE 21 AVRIL 2015

www.lalignenouvelle.com





**VOUS AVEZ
LA PAROLE !**

POUR VOUS INFORMER ET DONNER VOTRE AVIS :

4 AUTRES RÉUNIONS PUBLIQUES :

- + Jeudi 23 avril - 18h à Narbonne
- + Lundi 27 avril - 18h à Poussan
- + Mardi 28 avril - 18h à Salses-le-Château
- + Mercredi 29 avril - 19h à Béziers

LE SITE INTERNET DU PROJET :

- + www.lalignenouvelle.com

LES COUPONS T :

- + Pour répondre au questionnaire

LES CARTES SUR LE PROJET :

- + Disponibles en mairie

PAR COURRIER OU EMAIL AU GARANT DE LA CONCERTATION :

- + garant.lnmp@gmail.com
- + Jean-Pierre Richer, garant de la concertation Ligne Nouvelle Montpellier Perpignan,
185 rue Léon Blum - BP 9552, 34043 Montpellier Cedex 1

LIGNE NOUVELLE
MONTPELLIER-PERPIGNAN

RÉUNION PUBLIQUE DE NISSAN-LEZ-ENSÉRUNE

LE 21 AVRIL 2015

www.lalignenouvelle.com

