

**LIGNE NOUVELLE
MONTPELLIER-PERPIGNAN**

RÉUNION PUBLIQUE DE PERPIGNAN

LE 13 AVRIL 2015

www.lalignenouvelle.com



DÉROULÉ DE LA RÉUNION PUBLIQUE

1

LA LNMP, POURQUOI ?



échanges avec le public

2

LA LNMP, COMMENT ?



échanges avec le public

LE GARANT DE LA CONCERTATION



JEAN-PIERRE RICHER

- + Veille au bon déroulement de la concertation et à la qualité de l'information.
- + Dresse le compte rendu de la concertation en fin d'étape.



garant.lnmp@gmail.com

www.lalignenouvelle.com

LES MODALITÉS DE LA CONCERTATION

Une nouvelle étape de concertation pour :



- + **CHOISIR** le tracé de 100 m de large.
- + **PRÉCISER** l'implantation des gares nouvelles dans le biterrois et le narbonnais et les modalités de la desserte du Roussillon.
- + **PRÉPARER** le projet à présenter à l'enquête publique.

Pour vous informer et donner votre avis :



- + **PARTICIPEZ** aux 10 réunions publiques du 13 au 29 avril 2015.
- + **DÉCOUVREZ** les cartes sur le projet dans les communes concernées.
- + **RÉPONDEZ** au questionnaire (Carte T) à votre disposition.
- + **CONSULTEZ** le site internet : www.lalignenouvelle.com

RÉSEAU 2020 : UN PROJET D'ENTREPRISE ET DES INVESTISSEMENTS



EXCELLENCE

Faire du réseau l'un des plus sûrs et des plus réguliers au monde



PERFORMANCE

Priorité à la maintenance du réseau pour les trains du quotidien



COOPÉRATION

Progresser pour simplifier les structures et les process

Plus de **1500 chantiers** prévus et **4,9 MDS €** pour le réseau en 2015

LES INVESTISSEMENTS PROGRAMMÉS EN RÉGION

De 2015 à 2025 : près de 1 milliard d'euros pour régénérer 85% du réseau structurant en Languedoc-Roussillon.



Entre 2015 et 2020 : 450 M€ investis en région pour remettre à neuf :

- + 98 km de ligne entre **Narbonne et Montpellier** (2015-2016)
- + 35 km de ligne entre **Castelnaudary et Carcassonne** (2017-2018)
- + 51 km de ligne entre **Montpellier et Nîmes** (2018-2019)

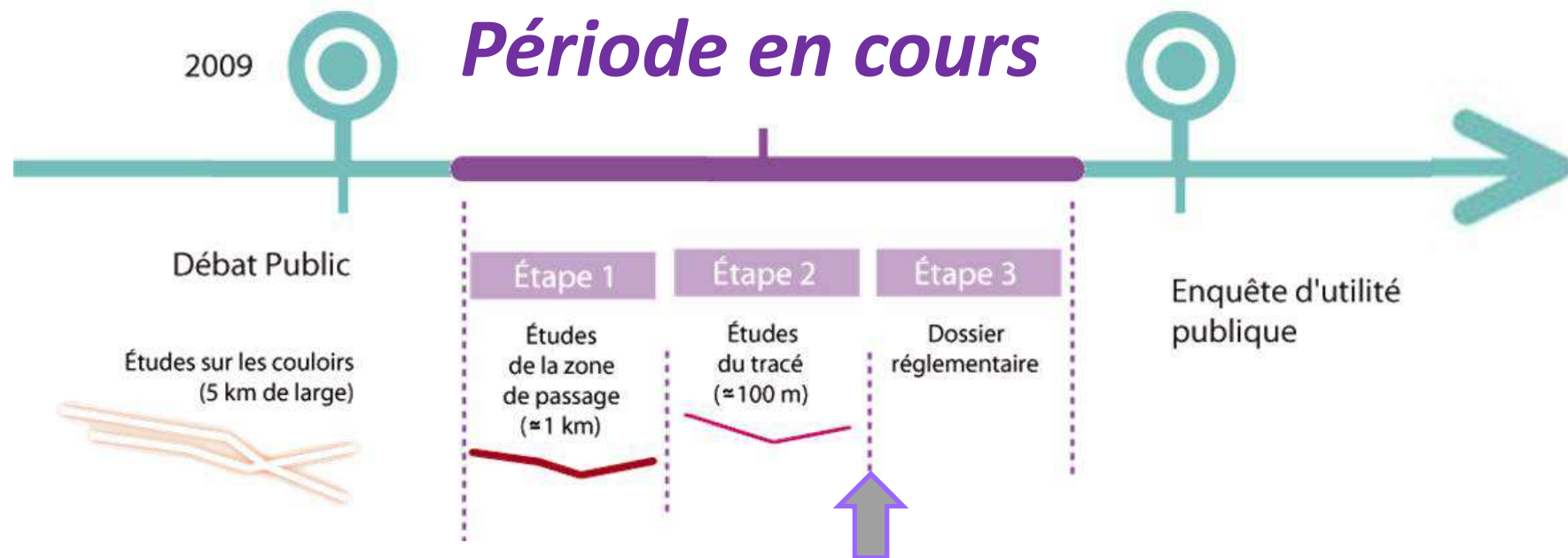
(Entre 2020 et 2025, seront traitées les sections Carcassonne - Narbonne, Tarascon - Nîmes, Pont-St-Esprit - Nîmes et Narbonne - Perpignan)

1. LA LNMP, POURQUOI ?

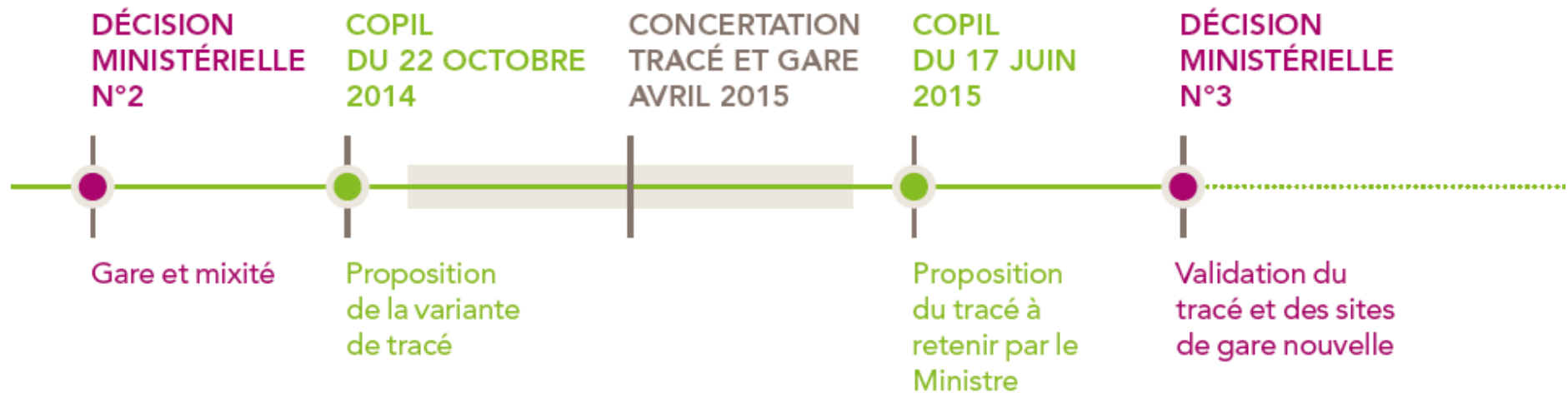


LE PROJET EN IMAGES

UNE LIGNE NOUVELLE TOUJOURS D'ACTUALITÉ



LE CALENDRIER DE RÉALISATION DU PROJET



LES OPPORTUNITÉS OFFERTES PAR LA LNMP



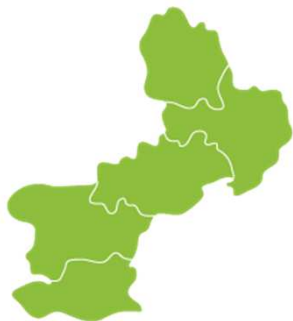
Mieux vous faciliter la vie avec le train :

- + Des trains plus **fréquents**, plus **fiables** et plus **rapides**.
- + Des liaisons **directes** et des temps de parcours **réduits**
- + Un accès **facilité** à la grande vitesse



Mieux préserver votre environnement :

- + Plus de voyageurs et de marchandises sur les rails = **moins d'émissions de CO₂**



Mieux développer la région par le rail :

- + Un levier d'**aménagement**, de **développement** et d'**attractivité**.
- + Le dernier maillon attendu pour **boucler la liaison France-Espagne**.
- + Aller **plus vite plus loin**, venir **plus vite et de plus loin**.
- + Le fret ferroviaire **renforcé**.

DEUX LIGNES POUR DÉVELOPPER L'OFFRE DE TRAINS



Plus de TGV pour la mobilité ferroviaire longue distance (prévisions)

+2,5 MILLIONS
de voyageurs
par an avec le
projet.

28 TGV / JOUR
en gare nouvelle
de Béziers.

40 TGV / JOUR
en gare nouvelle
de Narbonne.

34 TGV / JOUR
en gare
actuelle de
Perpignan.



Plus de TER pour des déplacements au quotidien facilités (prévisions)

4 TER/HEURE
DE POINTE
entre Montpellier
et Sète.

3 TER/HEURE
entre Sète et
Narbonne.

2 TER/HEURE
entre
Narbonne et
Perpignan.

2 TER/HEURE
entre Narbonne et
Carcassonne.



Plus de trains de marchandises pour un fret sans CO₂

FRET : entre +10% et +15% de trafic FER supplémentaire.

**LIGNE NOUVELLE
MONTPELLIER-PERPIGNAN**

RÉUNION PUBLIQUE DE PERPIGNAN

LE 13 AVRIL 2015

www.lalignenouvelle.com

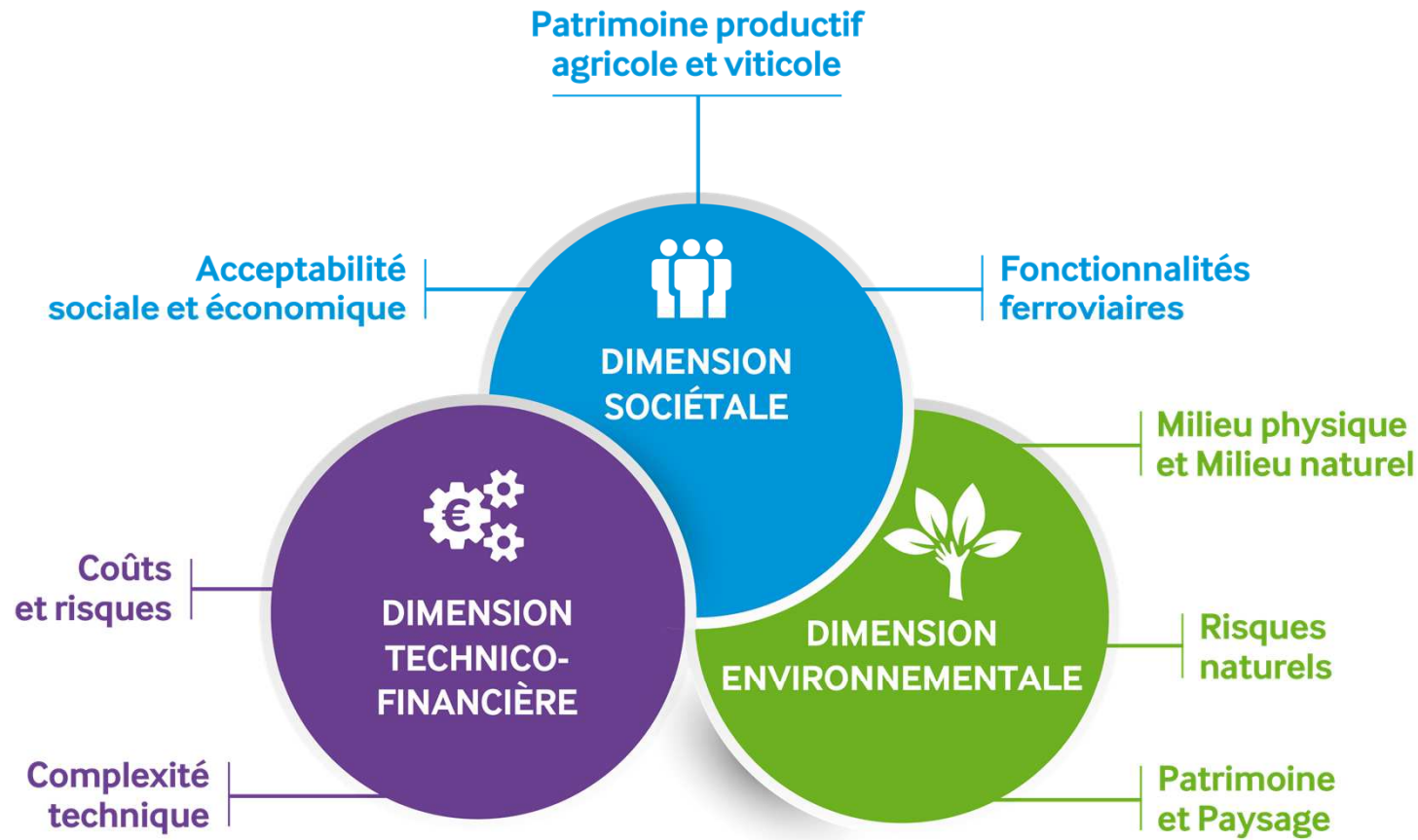




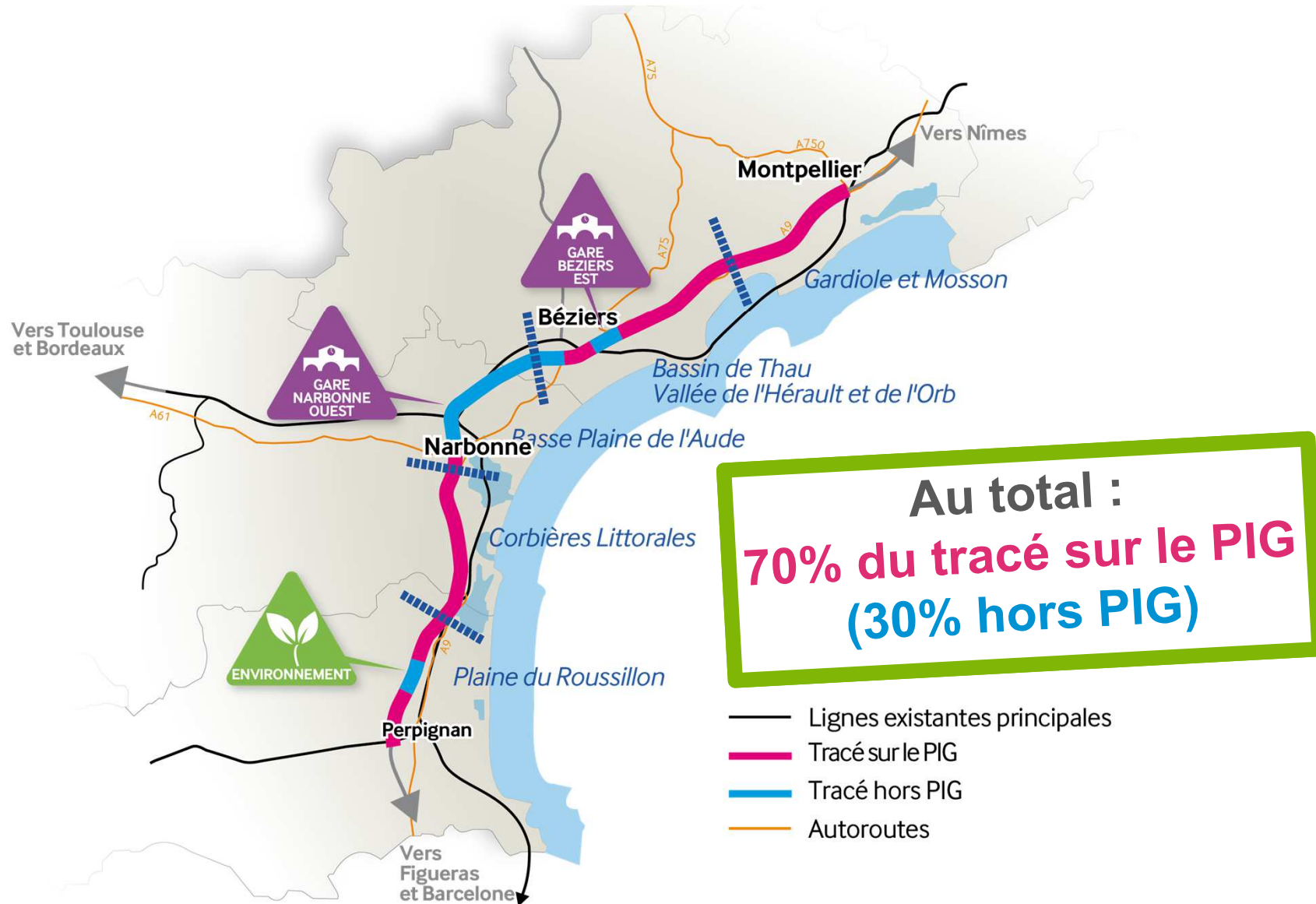
**VOUS AVEZ
LA PAROLE !**

2. LA LNMP, COMMENT ?

LA CONSTRUCTION DES VARIANTES DE TRACÉ



LE TRACÉ RÉSULTANT DE L'ANALYSE MULTICRITÈRES

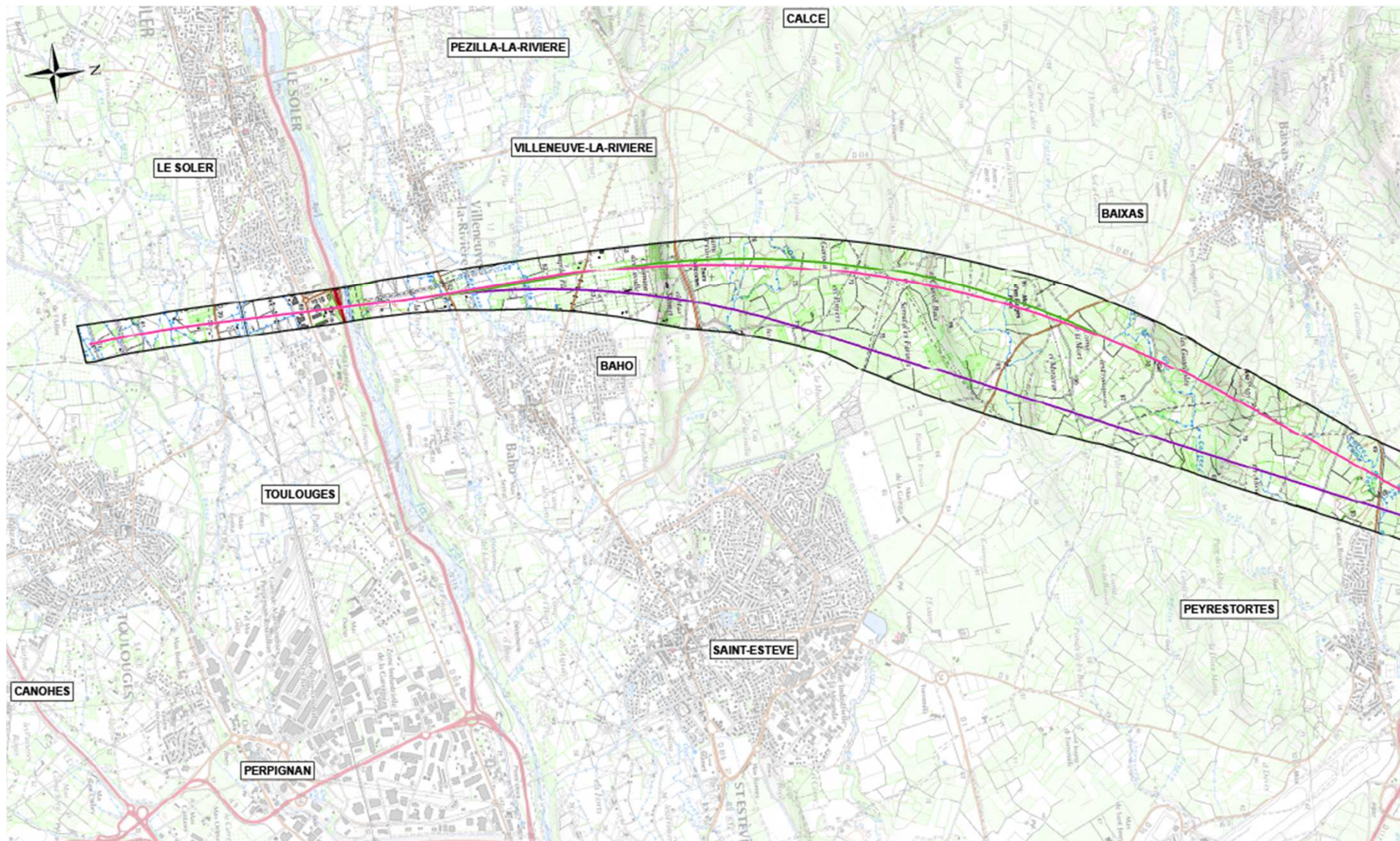


SECTEUR DE PERPIGNAN : LE TRACÉ PROPOSÉ

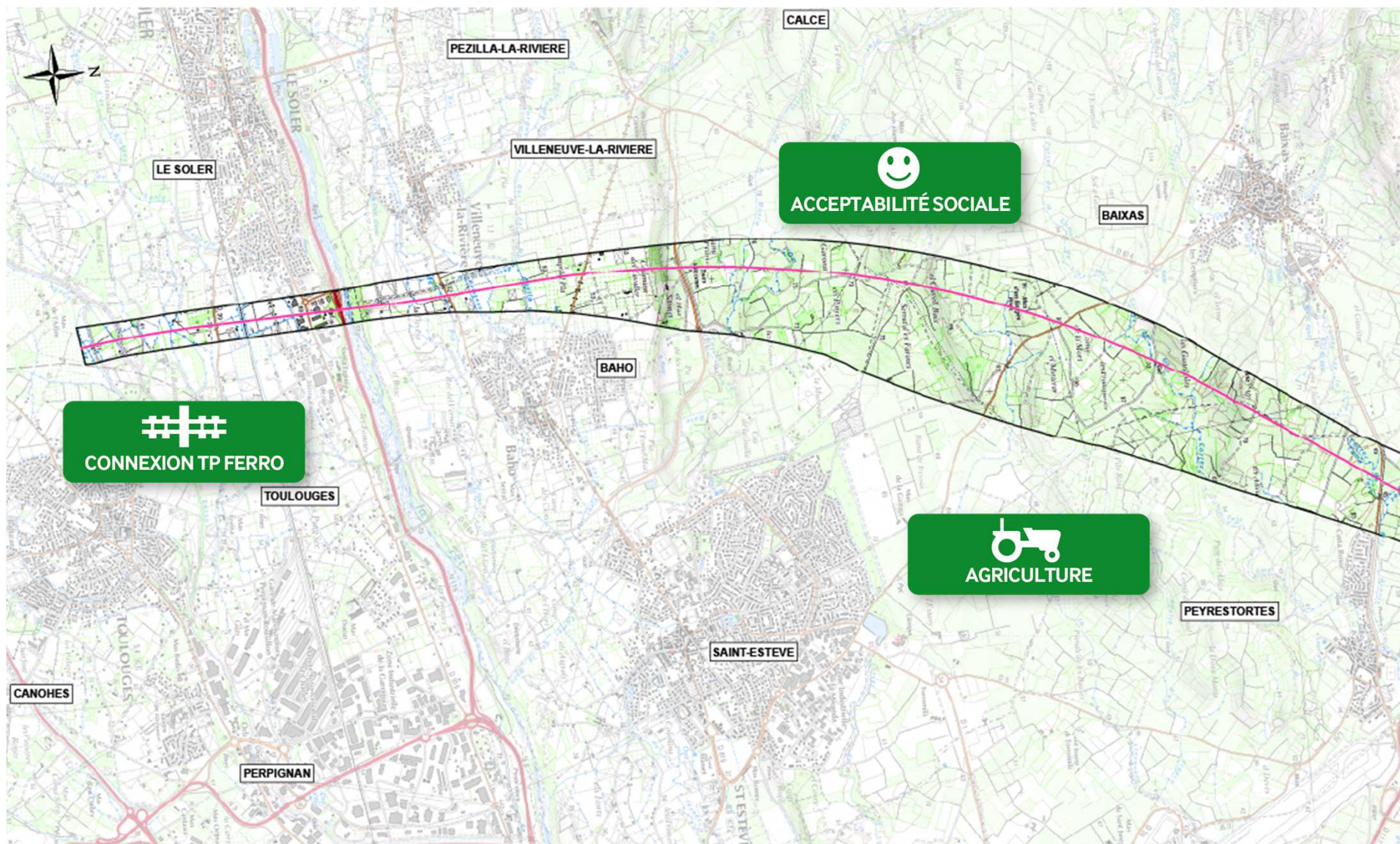
100% du tracé sur le PIG



LES VARIANTES DE TRACÉ



LA VARIANTE PROPOSÉE PAR SNCF RÉSEAU



**LIGNE NOUVELLE
MONTPELLIER-PERPIGNAN**

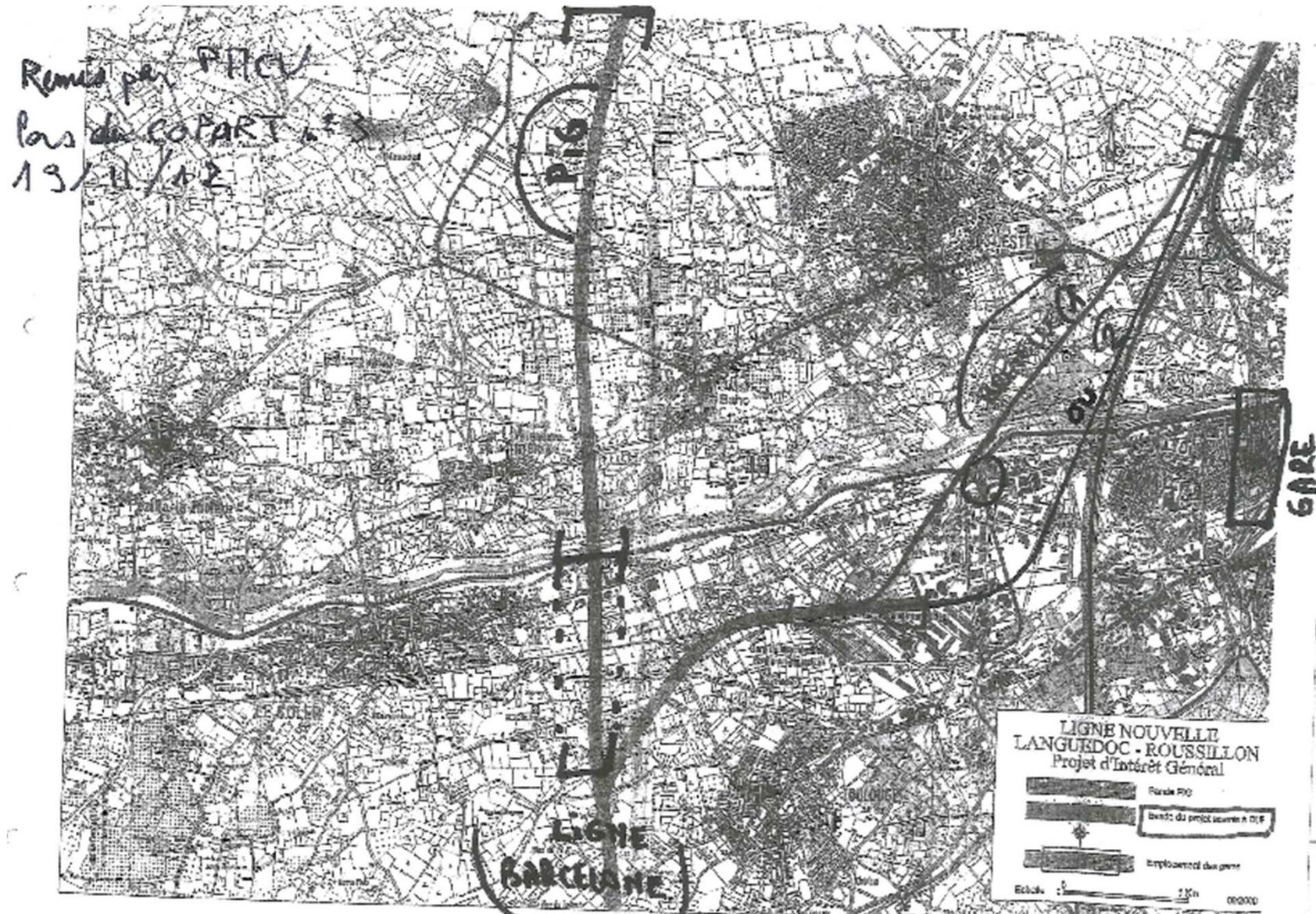
RÉUNION PUBLIQUE DE PERPIGNAN

LE 13 AVRIL 2015

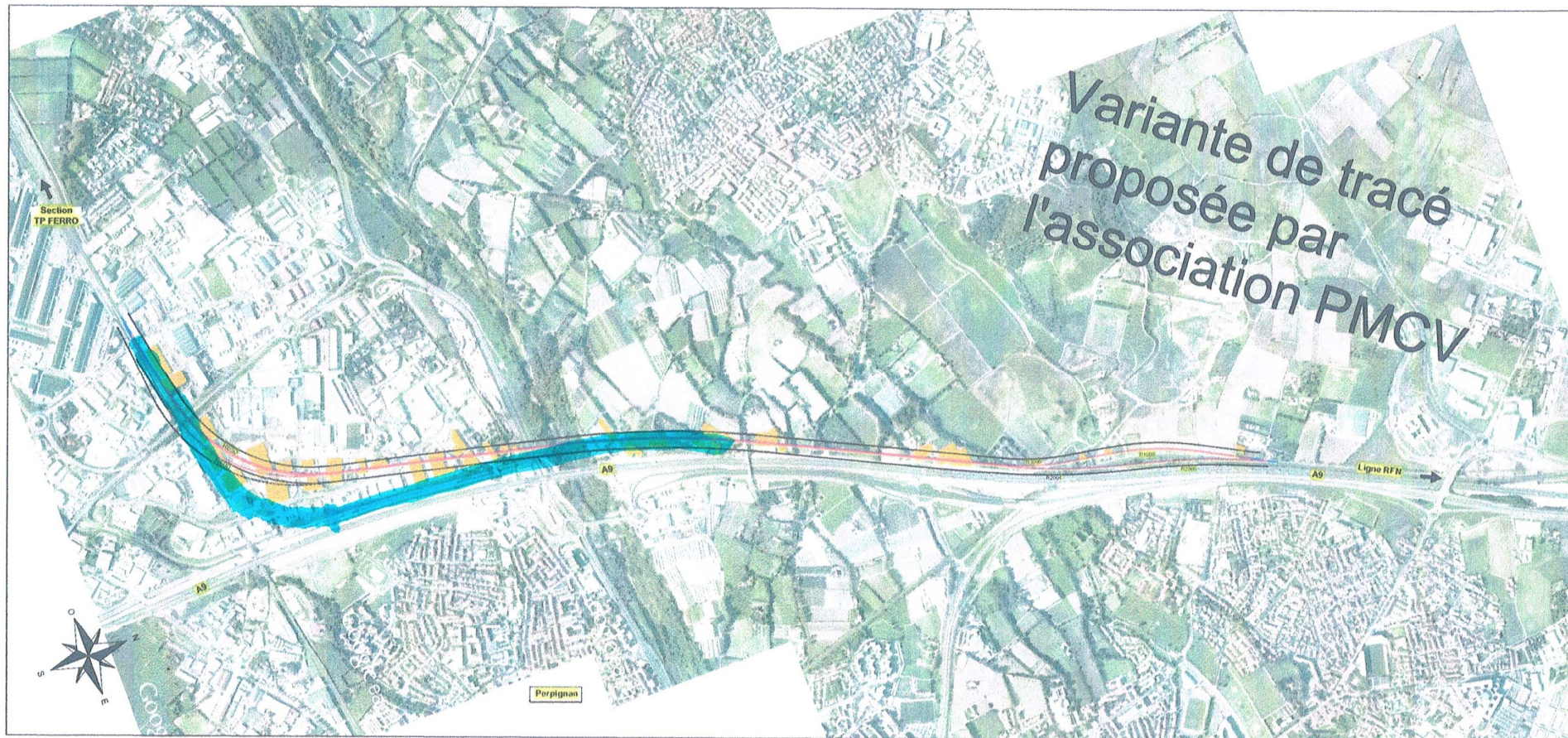
www.lalignenouvelle.com



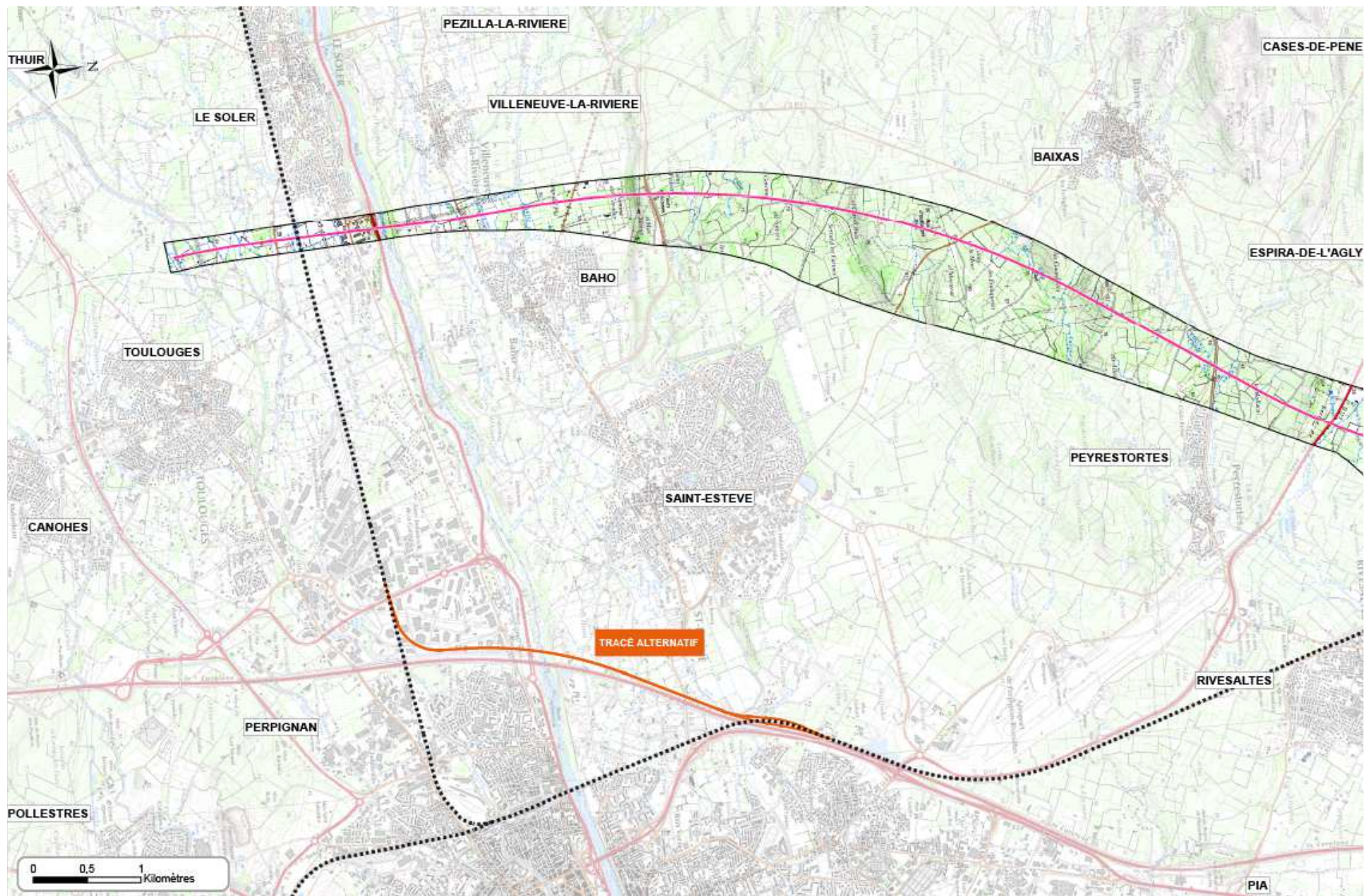
LA DEMANDE DE TRACÉ ALTERNATIF DE 2012



LE DEMANDE DE TRACÉ ALTERNATIF DE NOV 2014



COMPARAISON ENTRE TRACÉ ALTERNATIF ET VARIANTE PROPOSÉE PAR SNCF RÉSEAU



LES RÉSULTATS DE L'ÉTUDE COMPARATIVE

Un tracé alternatif qui va à l'encontre des décisions et des engagements pris mais aussi à l'encontre des besoins des entreprises et des populations riveraines :

- + **Non conforme à l'ensemble des décisions ministérielles** prises jusqu'à présent
- + **Ne répondant pas aux engagements européens** sur les réseaux de transports prioritaires (RTE-T) risquant de faire perdre la subvention européenne (≈ 500M€)
- + **Contraire aux intérêts des entreprises** de la plate forme multimodale de Saint Charles : la concentration de tous les trafics y compris TER et TGV sur la plate forme conduirait à sa paralysie, le tracé alternatif conduit à détruire une trentaine de locaux d'entreprises et 37000 m² de serres agricoles
- + **À l'encontre des besoins des populations riveraines** : 2 fois plus de logements détruits.



**VOUS AVEZ
LA PAROLE !**

POUR VOUS INFORMER ET DONNER VOTRE AVIS :

9 AUTRES RÉUNIONS PUBLIQUES :

- + Mardi 14 avril - 18h à Montpellier
- + Mercredi 15 avril - 18h à Caves
- + Jeudi 16 avril - 18h à Portel des Corbières
- + Lundi 20 avril - 18h à Pinet
- + Mardi 21 avril - 18h à Nissan-lez-Ensérune
- + Jeudi 23 avril - 18h à Narbonne
- + Lundi 27 avril - 18h à Poussan
- + Mardi 28 avril - 18h à Salses-le-Château
- + Mercredi 29 avril - 19h à Béziers

LE SITE INTERNET DU PROJET :

- + www.lalignenouvelle.com

LES COUPONS T :

- + Pour répondre au questionnaire

LES CARTES SUR LE PROJET :

- + Disponible en mairie

PAR COURRIER OU EMAIL AU GARANT DE LA CONCERTATION :

- + garant.lnmp@gmail.com
- + Jean-Pierre Richer, garant de la concertation Ligne Nouvelle Montpellier Perpignan, 185 rue Léon Blum - BP 9552, 34043 Montpellier Cedex 1

**LIGNE NOUVELLE
MONTPELLIER-PERPIGNAN**

RÉUNION PUBLIQUE DE PERPIGNAN

LE 13 AVRIL 2015

www.lalignenouvelle.com

