

LIGNE NOUVELLE  
MONTPELLIER-PERPIGNAN

# RÉUNION PUBLIQUE DE PORTEL DES CORBIÈRES

LE 16 AVRIL 2015

[www.lalignenouvelle.com](http://www.lalignenouvelle.com)



# DÉROULÉ DE LA RÉUNION PUBLIQUE

## 1 LA LNMP, POURQUOI ?

 échanges avec le public

## 2 LA LNMP, COMMENT ?

 échanges avec le public

# LES MODALITÉS DE LA CONCERTATION

## Une nouvelle étape de concertation pour :



- + **CHOISIR** le tracé de 100 m de large.
- + **PRÉCISER** l'implantation des gares nouvelles dans le biterrois et le narbonnais et les conditions de la desserte du Roussillon.
- + **PRÉPARER** le projet à présenter à l'enquête publique.

## Pour vous informer et donner votre avis :



- + **PARTICIPEZ** aux 10 réunions publiques du 13 au 29 avril 2015.
- + **CONSULTEZ** le site internet : [www.lalignenouvelle.com](http://www.lalignenouvelle.com)
- + **DÉCOUVREZ** les cartes sur le projet dans les communes concernées.
- + **RÉPONDEZ** au questionnaire (Carte T) à votre disposition.

# LE GARANT DE LA CONCERTATION



## JEAN-PIERRE RICHER

- + Veille au bon déroulement de la concertation et à la qualité de l'information.
- + Dresse le compte rendu de la concertation en fin d'étape.



[garant.lnmp@gmail.com](mailto:garant.lnmp@gmail.com)

[www.lalignenouvelle.com](http://www.lalignenouvelle.com)

# RÉSEAU 2020 : UN PROJET D'ENTREPRISE ET DES INVESTISSEMENTS



## EXCELLENCE

Faire du réseau l'un des plus sûrs et des plus réguliers au monde



## PERFORMANCE

Priorité à la maintenance du réseau pour les trains du quotidien



## COOPÉRATION

Progresser pour simplifier les structures et les process

Plus de **1500 chantiers** prévus et **4,9 MDS €** pour le réseau en 2015

# LES INVESTISSEMENTS PROGRAMMÉS EN RÉGION

De 2015 à 2025 : près de 1 milliard d'euros pour régénérer 85% du réseau structurant en Languedoc-Roussillon.



**Entre 2015 et 2020 : 450 M€ investis** en région pour remettre à neuf :

- + 98 km de ligne entre **Narbonne et Montpellier** (2015-2016)
- + 35 km de ligne entre **Castelnaudary et Carcassonne** (2017-2018)
- + 51 km de ligne entre **Montpellier et Nîmes** (2018-2019)

*(Entre 2020 et 2025, seront traitées les sections de Carcassonne - Narbonne, Tarascon - Nîmes, Pont-St-Esprit - Nîmes et Narbonne - Perpignan)*

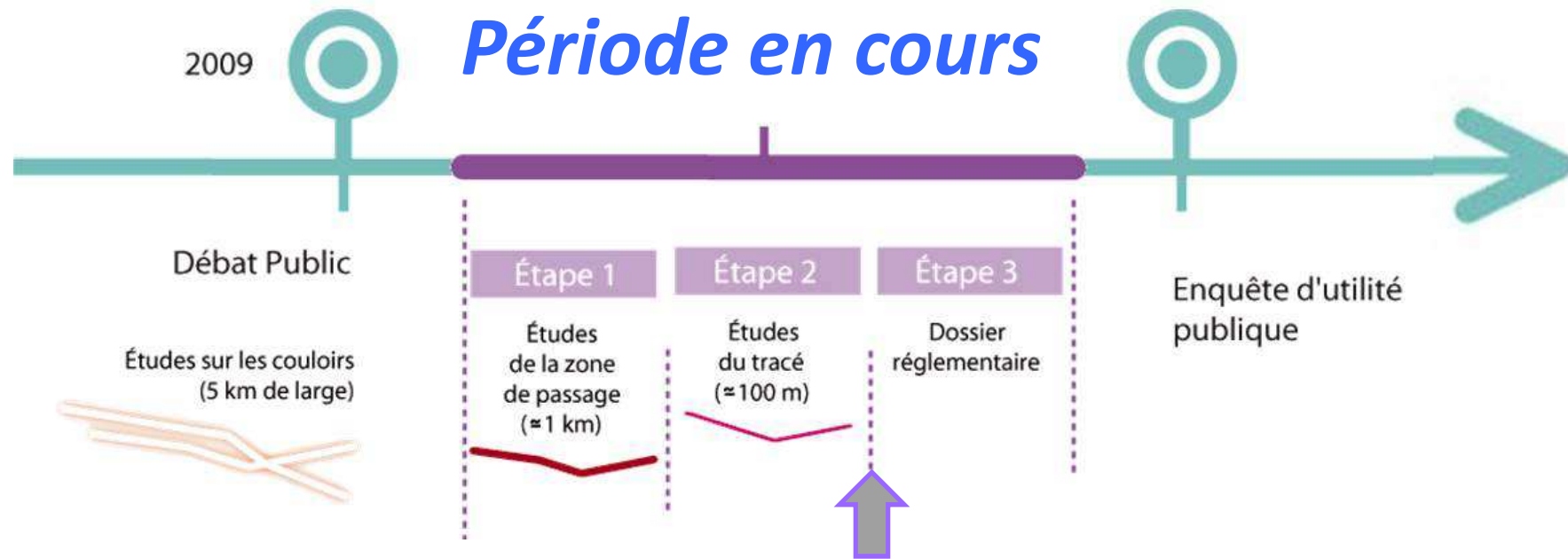
# 1. LA LNMP, POURQUOI ?



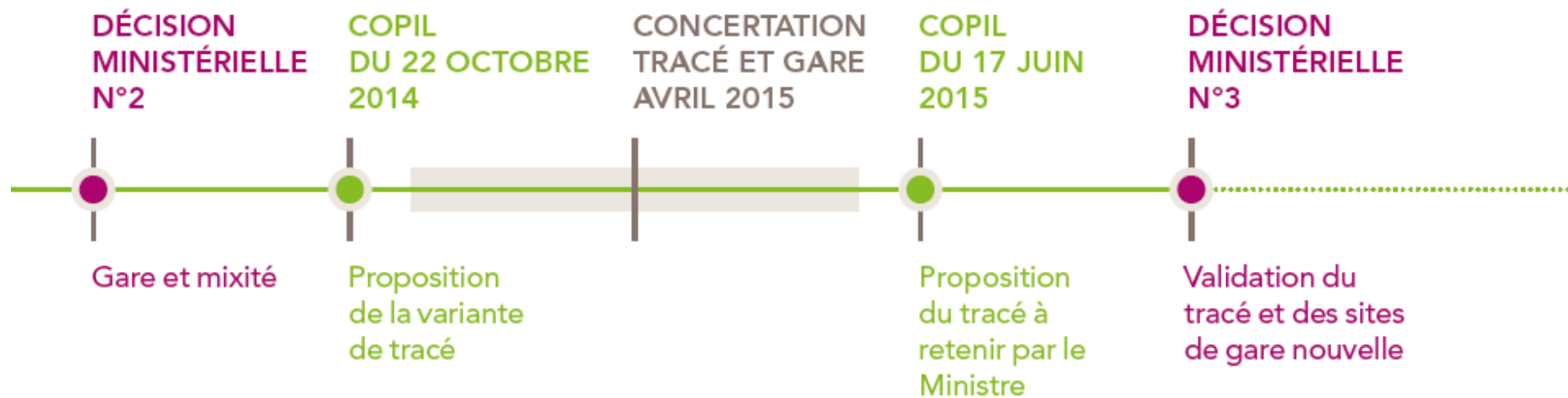
# LE PROJET EN IMAGES



# UNE LIGNE NOUVELLE TOUJOURS D'ACTUALITÉ



# LE CALENDRIER DE RÉALISATION DU PROJET



# LES OPPORTUNITÉS OFFERTES PAR LA LNMP



## Mieux vous faciliter la vie avec le train :

- + Des trains plus **fréquents**, plus **fiables** et plus **rapides**.
- + Des liaisons **directes** et des temps de parcours **réduits**.
- + Un accès **facilité** à la grande vitesse.



## Mieux préserver votre environnement :

- + Plus de voyageurs et de marchandises sur les rails = **moins d'émissions de CO<sub>2</sub>**.



## Mieux développer la région par le rail :

- + Un levier d'**aménagement**, de **développement** et d'**attractivité**.
- + Le dernier maillon attendu pour **boucler la liaison France-Espagne**.
- + Aller **plus vite plus loin**, venir **plus vite et de plus loin**.
- + Le fret ferroviaire **renforcé**.

# DEUX LIGNES POUR DÉVELOPPER L'OFFRE DE TRAINS



## Plus de TGV pour la mobilité ferroviaire longue distance (prévisions)

**+2,5 MILLIONS**

de voyageurs par an avec le projet.

**28 TGV / JOUR**

en gare nouvelle de Béziers.

**40 TGV / JOUR**

en gare nouvelle de Narbonne.

**34 TGV / JOUR**

en gare actuelle de Perpignan.



## Plus de TER pour des déplacements au quotidien facilités (prévisions)

**4 TER/HEURE DE POINTE**

entre Montpellier et Sète.

**3 TER/HEURE**

entre Sète et Narbonne.

**2 TER/HEURE**

entre Narbonne et Perpignan.

**2 TER/HEURE**

entre Narbonne et Carcassonne.



## Plus de trains de marchandises pour un fret sans CO<sub>2</sub>

**FRET : ENTRE +10% ET +15% DE TRAFIC FER supplémentaire.**

LIGNE NOUVELLE  
MONTPELLIER-PERPIGNAN

# RÉUNION PUBLIQUE DE PORTEL DES CORBIÈRES

LE 16 AVRIL 2015

[www.lalignenouvelle.com](http://www.lalignenouvelle.com)

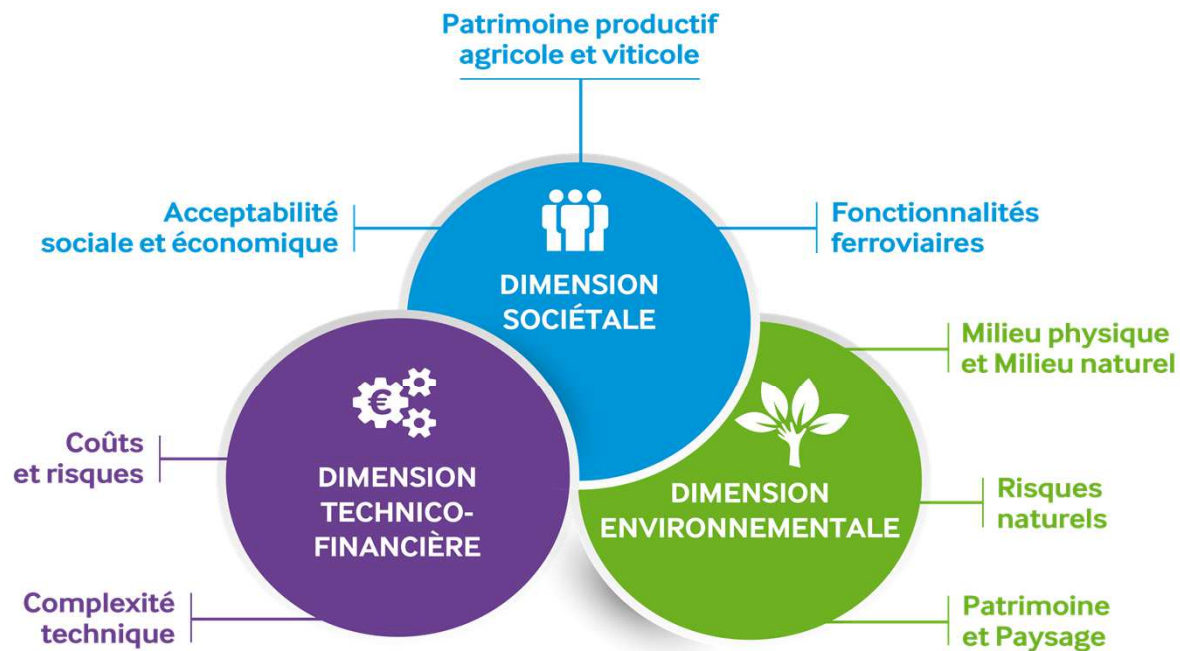




**VOUS AVEZ  
LA PAROLE !**

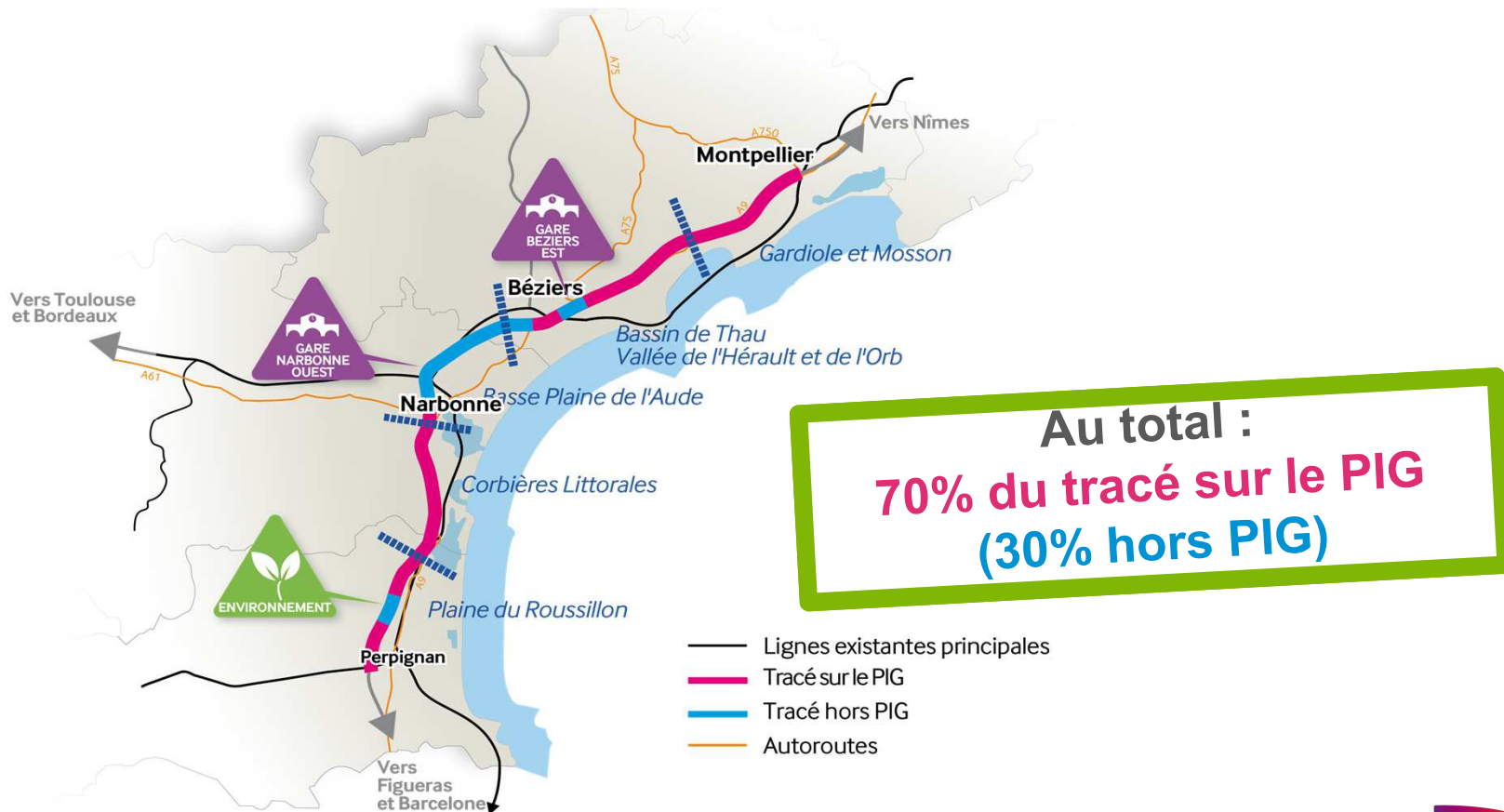
## 2. LA LNMP, COMMENT ?

# LA CONSTRUCTION DES VARIANTES DE TRACÉ



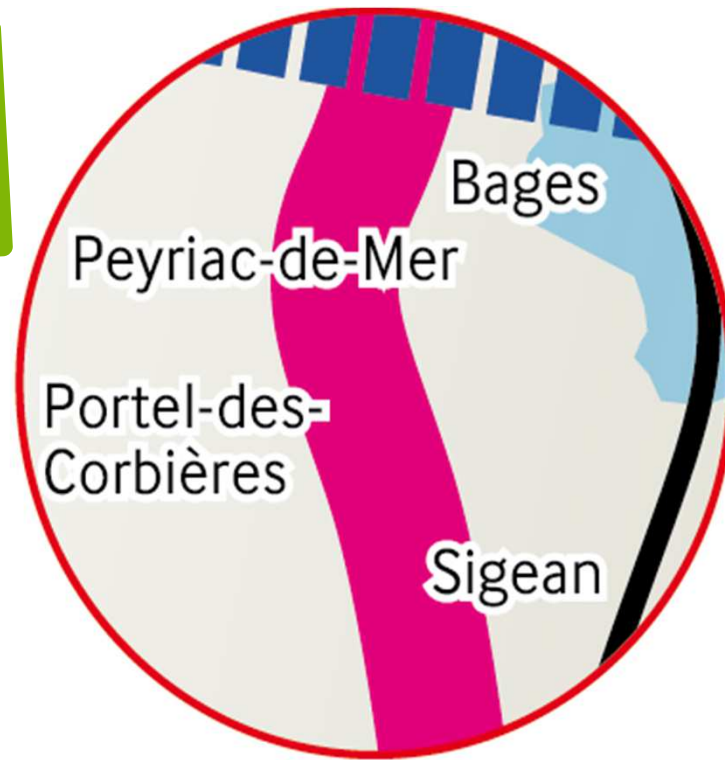


# LE TRACÉ RÉSULTANT DE L'ANALYSE MULTICRITÈRES

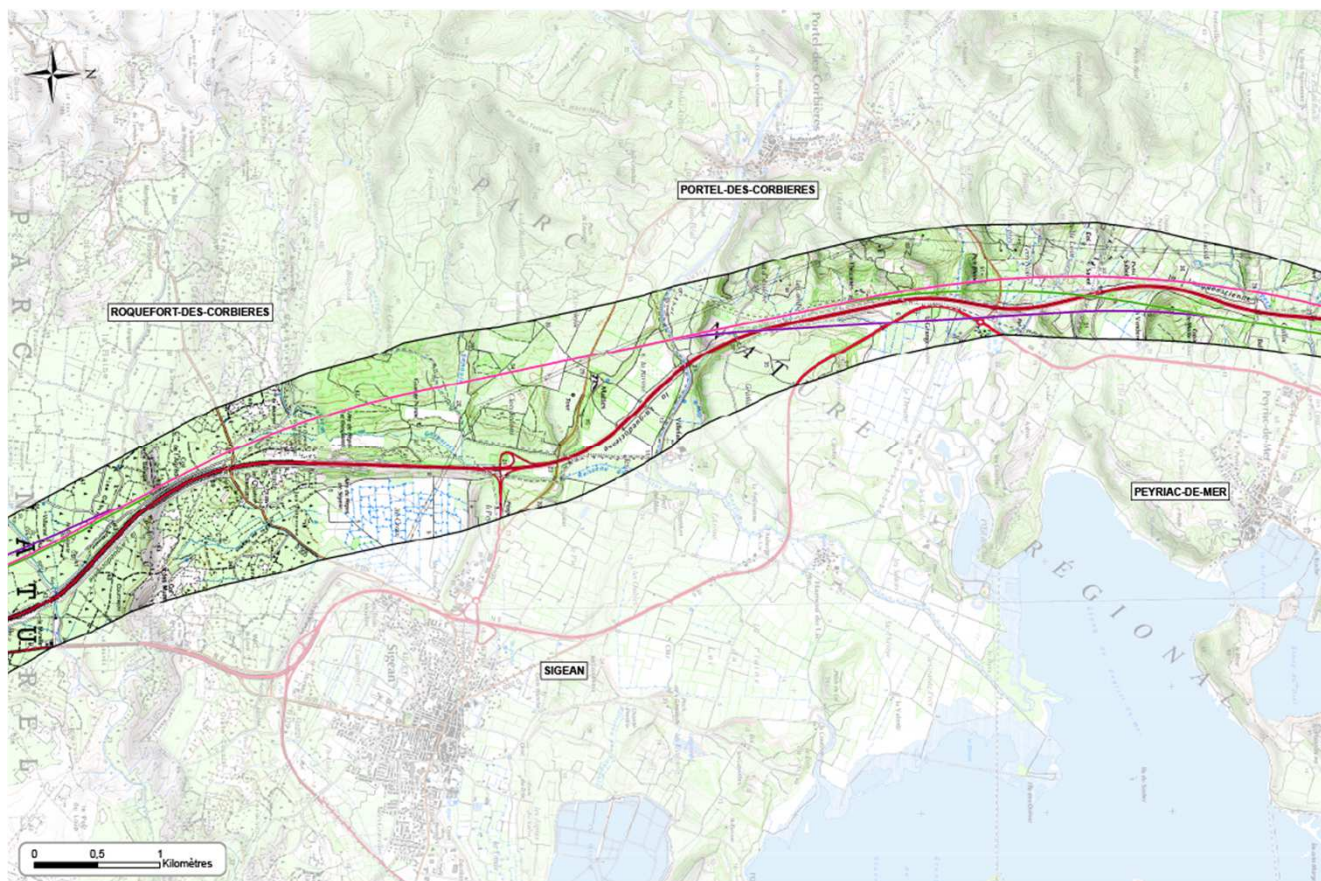


## SECTEUR DE PORTEL DES CORBIÈRES : LE TRACÉ PROPOSÉ

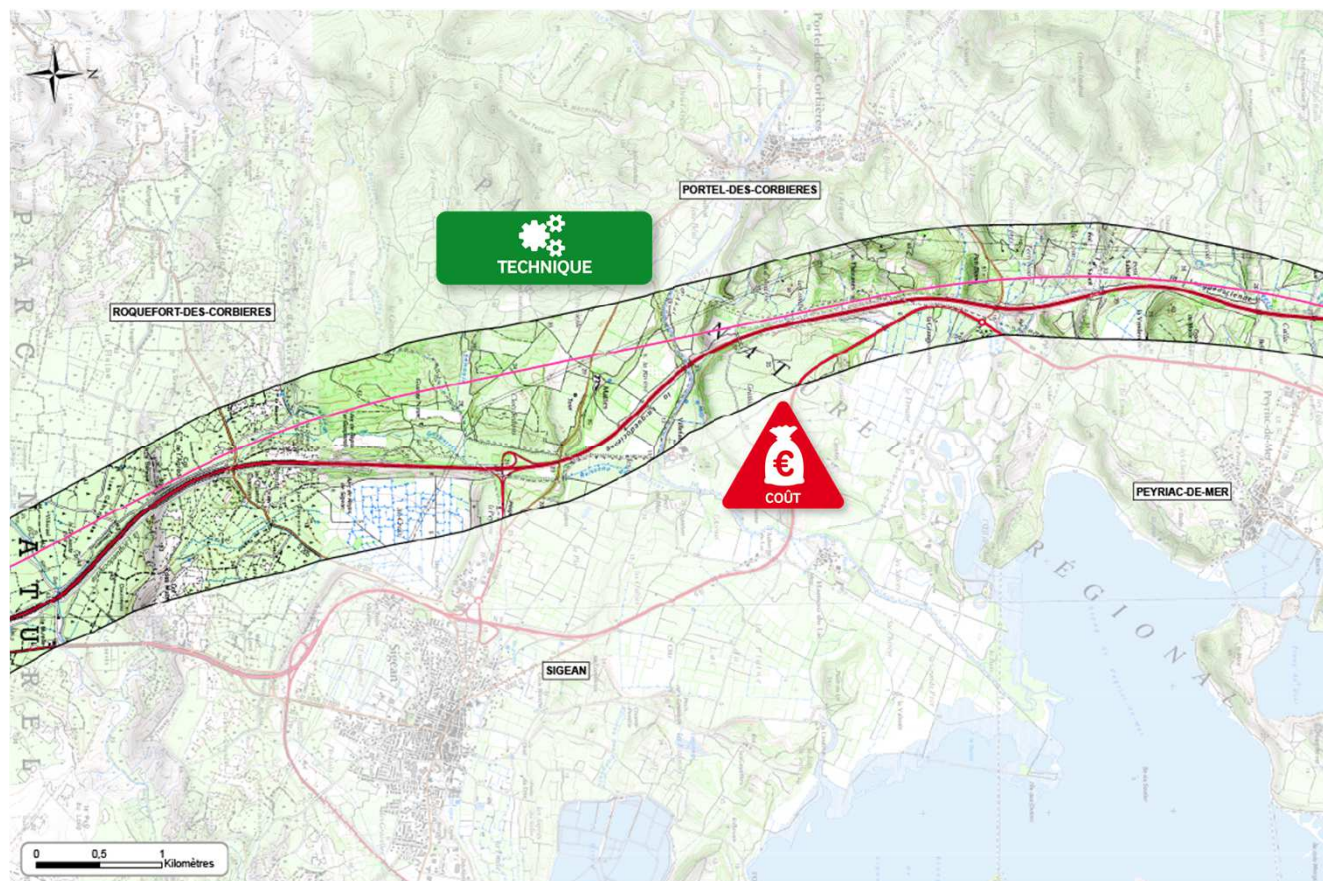
100% du tracé sur le PIG



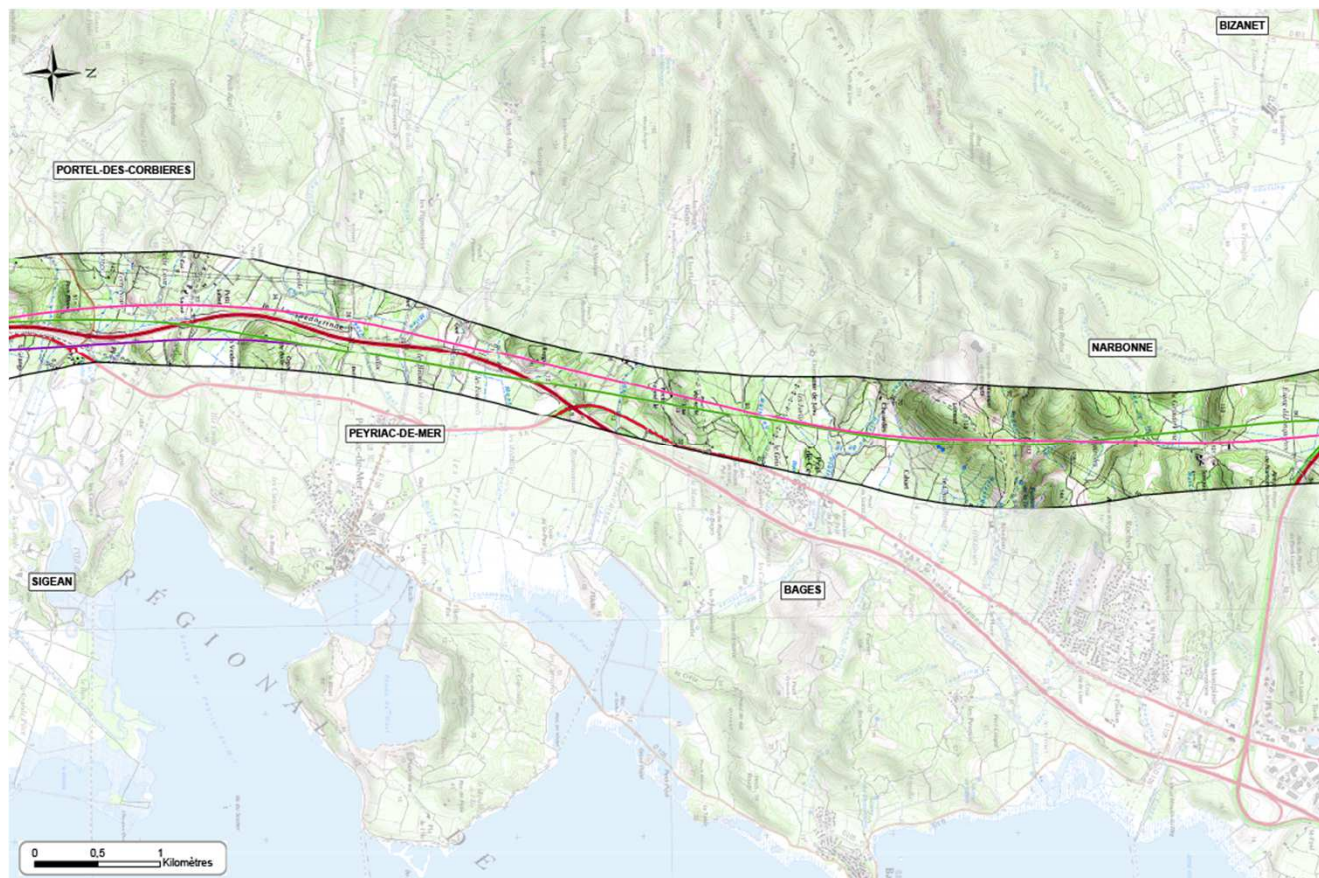
# LES VARIANTES DE TRACÉ



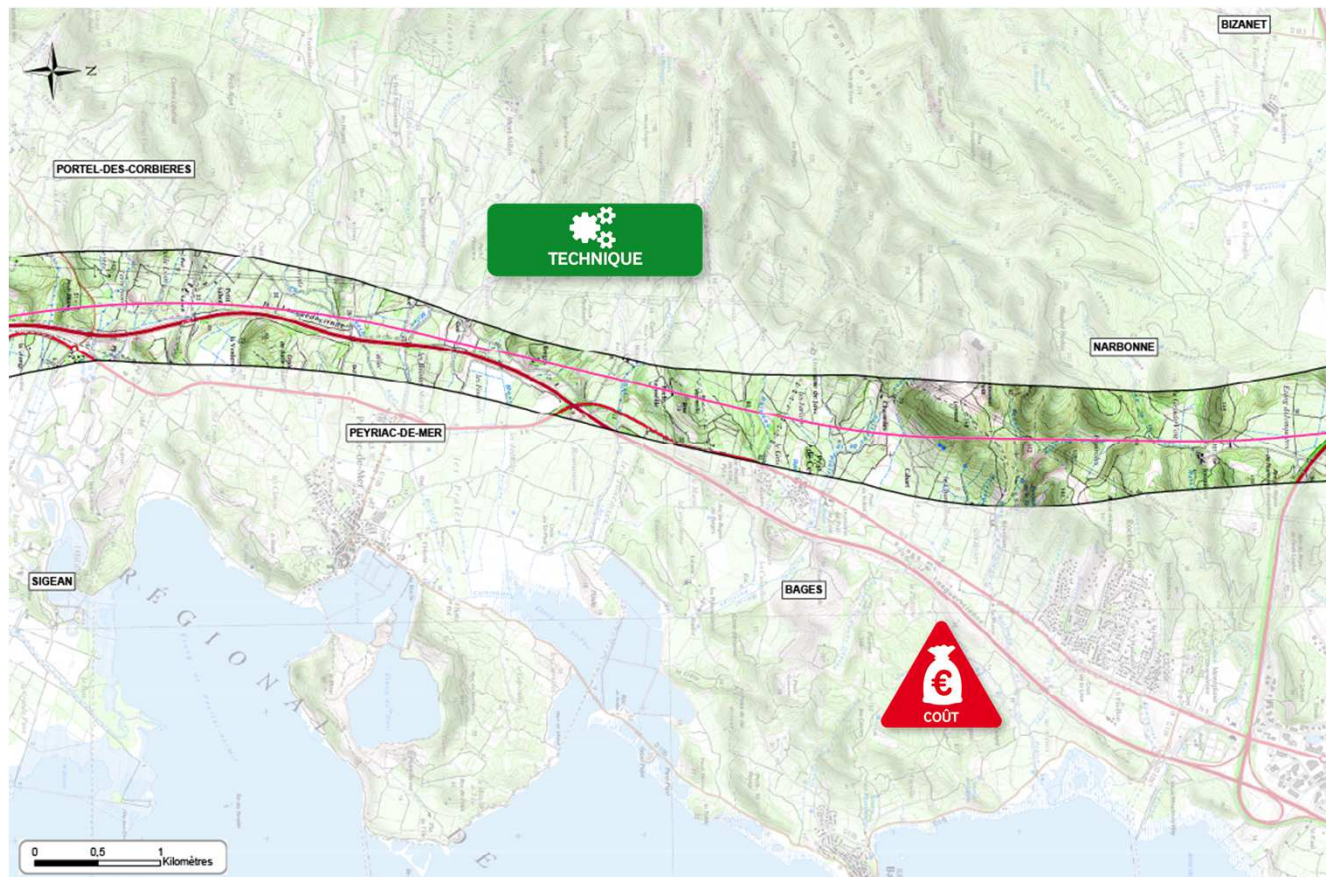
# LA VARIANTE PROPOSÉE PAR SNCF RÉSEAU



# LES VARIANTES DE TRACÉ



# LA VARIANTE PROPOSÉE PAR SNCF RÉSEAU



LIGNE NOUVELLE  
MONTPELLIER-PERPIGNAN

# RÉUNION PUBLIQUE DE PORTEL DES CORBIÈRES

LE 16 AVRIL 2015

[www.lalignenouvelle.com](http://www.lalignenouvelle.com)





**VOUS AVEZ  
LA PAROLE !**



# POUR VOUS INFORMER ET DONNER VOTRE AVIS :

## 6 AUTRES RÉUNIONS PUBLIQUES :

- + Lundi 20 avril - 18h à Pinet
- + Mardi 21 avril - 18h à Nissan-lez-Ensérune
- + Jeudi 23 avril - 18h à Narbonne
- + Lundi 27 avril - 18h à Poussan
- + Mardi 28 avril - 18h à Salses-le-Château
- + Mercredi 29 avril - 19h à Béziers

## LE SITE INTERNET DU PROJET :

- + [www.lalignenouvelle.com](http://www.lalignenouvelle.com)

## LES COUPONS T :

- + Pour répondre au questionnaire

## LES CARTES SUR LE PROJET :

- + Disponible en mairie

## PAR COURRIER OU EMAIL AU GARANT DE LA CONCERTATION :

- + [garant.lnmp@gmail.com](mailto:garant.lnmp@gmail.com)
- + Jean-Pierre Richer, garant de la concertation Ligne Nouvelle Montpellier Perpignan,  
185 rue Léon Blum - BP 9552, 34043 Montpellier Cedex 1

LIGNE NOUVELLE  
MONTPELLIER-PERPIGNAN

# RÉUNION PUBLIQUE DE PORTEL DES CORBIÈRES

LE 16 AVRIL 2015

[www.lalignenouvelle.com](http://www.lalignenouvelle.com)

