

LIGNE NOUVELLE
MONTPELLIER-PERPIGNAN

RÉUNION PUBLIQUE DE POUSSAN

LE 27 AVRIL 2015

www.lalignenouvelle.com



DÉROULÉ DE LA RÉUNION PUBLIQUE

1 LA LNMP, POURQUOI ?

 échanges avec le public

2 LA LNMP, COMMENT ?

 échanges avec le public

LE GARANT DE LA CONCERTATION



JEAN-PIERRE RICHER

- + Veille au bon déroulement de la concertation et à la qualité de l'information.
- + Dresse le compte rendu de la concertation en fin d'étape.



garant.lnmp@gmail.com

www.lalignenouvelle.com

LES MODALITÉS DE LA CONCERTATION

Une nouvelle étape de concertation pour :



- + **CHOISIR** le tracé de 100 m de large.
- + **PRÉCISER** l'implantation des gares nouvelles dans le biterrois et le narbonnais et les conditions de la desserte du Roussillon.
- + **PRÉPARER** le projet à présenter à l'enquête publique.

Pour vous informer et donner votre avis :



- + **PARTICIPEZ** aux 10 réunions publiques du 13 au 29 avril 2015.
- + **CONSULTEZ** le site internet : www.lalignenouvelle.com
- + **DÉCOUVREZ** les cartes sur le projet dans les communes concernées.
- + **RÉPONDEZ** au questionnaire (Carte T) à votre disposition.

RÉSEAU 2020 : UN PROJET D'ENTREPRISE ET DES INVESTISSEMENTS



EXCELLENCE

Faire du réseau l'un des plus sûrs et des plus réguliers au monde



PERFORMANCE

Priorité à la maintenance du réseau pour les trains du quotidien



COOPÉRATION

Progresser pour simplifier les structures et les process

Plus de **1500 chantiers** prévus et **4,9 MDS €** pour le réseau en 2015

LES INVESTISSEMENTS PROGRAMMÉS EN RÉGION

De 2015 à 2025 : près de 1 milliard d'euros pour régénérer 85% du réseau structurant en Languedoc-Roussillon.



Entre 2015 et 2020 : 450 M€ investis en région pour remettre à neuf :

- + 98 km de ligne entre **Narbonne et Montpellier** (2015-2016)
- + 35 km de ligne entre **Castelnaudary et Carcassonne** (2017-2018)
- + 51 km de ligne entre **Montpellier et Nîmes** (2018-2019)

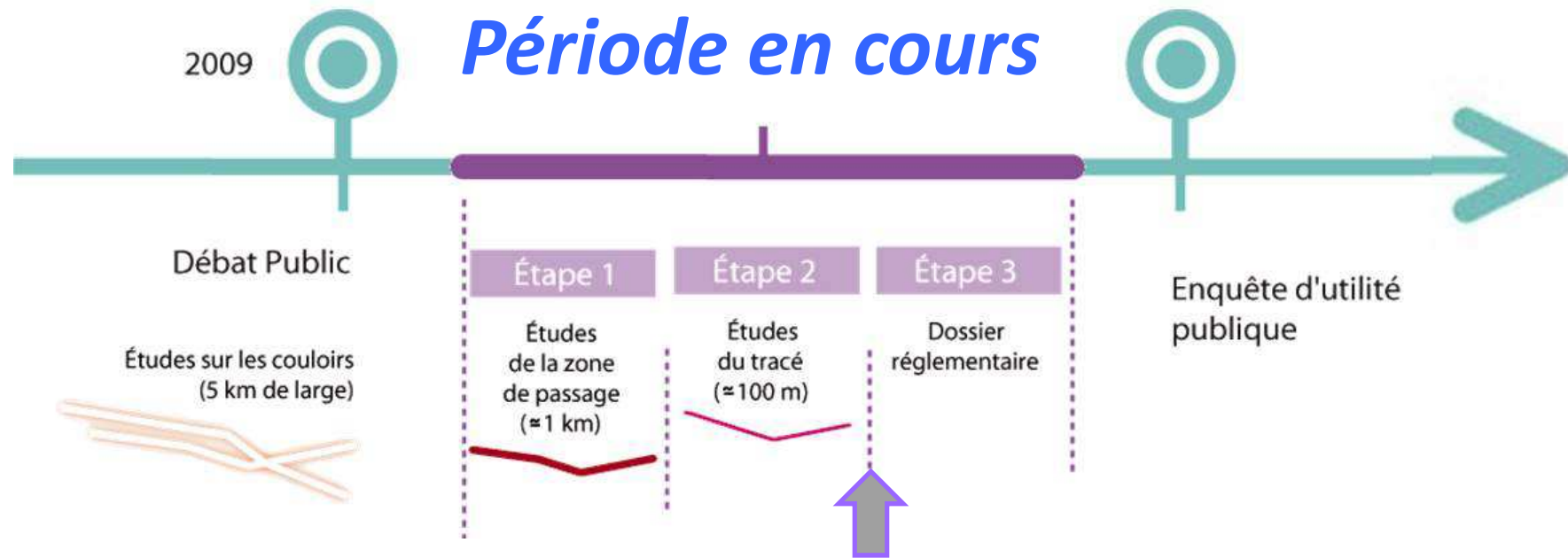
(Entre 2020 et 2025, seront traitées les sections Carcassonne - Narbonne, Tarascon - Nîmes, Pont-St-Esprit - Nîmes et Narbonne - Perpignan)

1. LA LNMP, POURQUOI ?

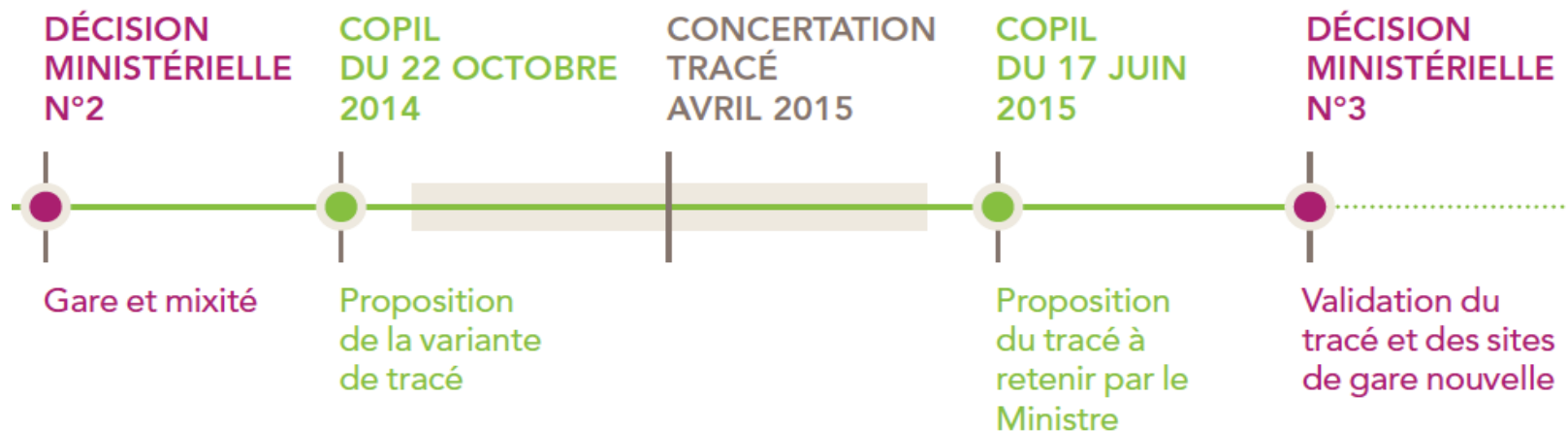


LE PROJET EN IMAGES

UNE LIGNE NOUVELLE TOUJOURS D'ACTUALITÉ



LE CALENDRIER DE RÉALISATION DU PROJET



LES OPPORTUNITÉS OFFERTES PAR LA LNMP



Mieux vous faciliter la vie avec le train :

- + Des trains plus **fréquents**, plus **fiables** et plus **rapides**.
- + Des liaisons **directes** et des temps de parcours **réduits**.
- + Un accès **facilité** à la grande vitesse.



Mieux préserver votre environnement :

- + Plus de voyageurs et de marchandises sur les rails = **moins d'émissions de CO₂**.



Mieux développer la région par le rail :

- + Un levier d'**aménagement**, de **développement** et d'**attractivité**.
- + Le dernier maillon attendu pour **boucler la liaison France-Espagne**.
- + Aller **plus vite plus loin**, venir **plus vite et de plus loin**.
- + Le fret ferroviaire **renforcé**.

DEUX LIGNES POUR DÉVELOPPER L'OFFRE DE TRAINS



Plus de TGV pour la mobilité ferroviaire longue distance (prévisions)

+2,5 MILLIONS

de voyageurs par an avec le projet.

28 TGV / JOUR

en gare nouvelle de Béziers.

40 TGV / JOUR

en gare nouvelle de Narbonne.

34 TGV / JOUR

en gare actuelle de Perpignan.



Plus de TER pour des déplacements au quotidien facilités (prévisions)

4 TER/HEURE DE POINTE

entre Montpellier et Sète.

3 TER/HEURE

entre Sète et Narbonne.

2 TER/HEURE

entre Narbonne et Perpignan.

2 TER/HEURE

entre Narbonne et Carcassonne.



Plus de trains de marchandises pour un fret sans CO₂

FRET : entre +10% et +15% de trafic FER supplémentaire.

LIGNE NOUVELLE
MONTPELLIER-PERPIGNAN

RÉUNION PUBLIQUE DE POUSSAN

LE 27 AVRIL 2015

www.lalignenouvelle.com

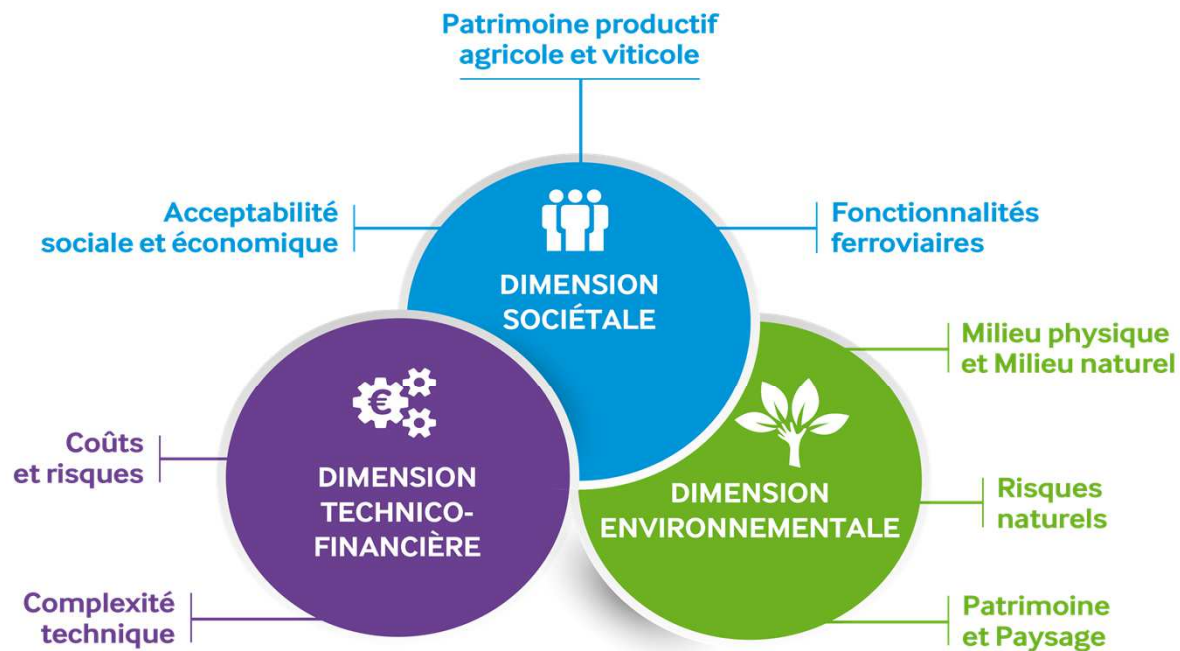




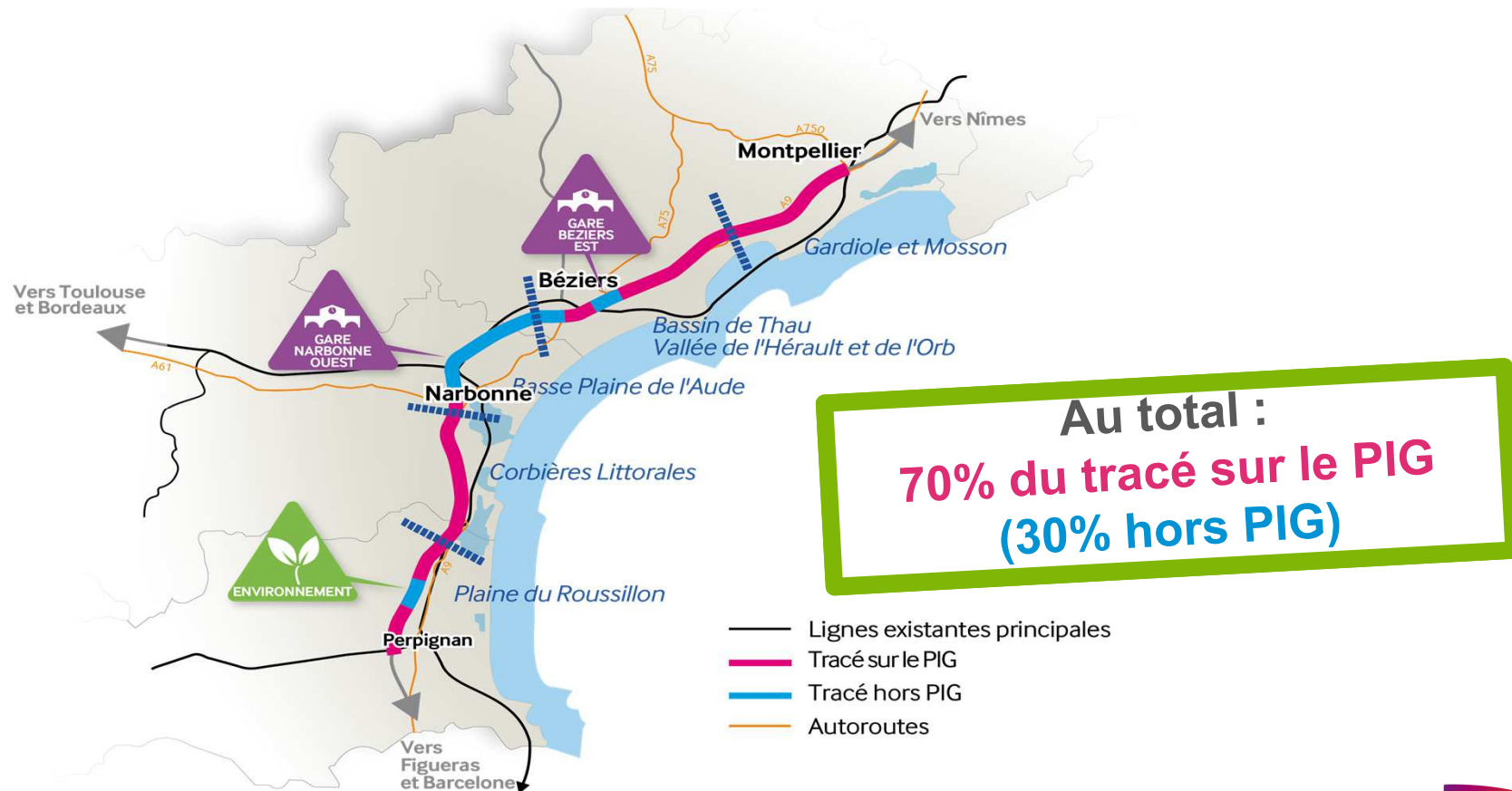
**VOUS AVEZ
LA PAROLE !**

2. LA LNMP, COMMENT ?

LA CONSTRUCTION DES VARIANTES DE TRACÉ

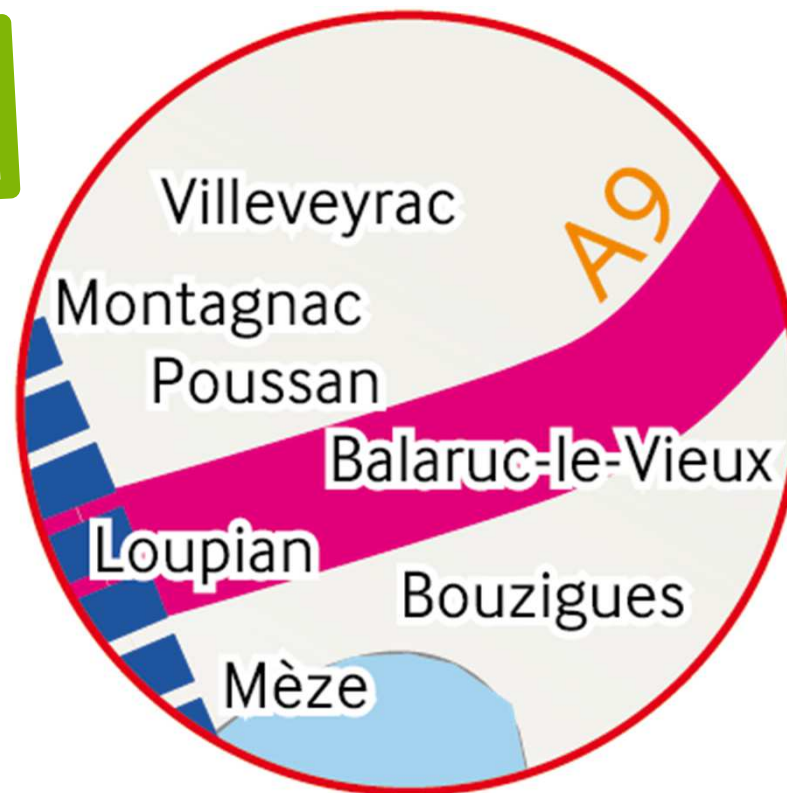


LE TRACÉ RÉSULTANT DE L'ANALYSE MULTICRITÈRES

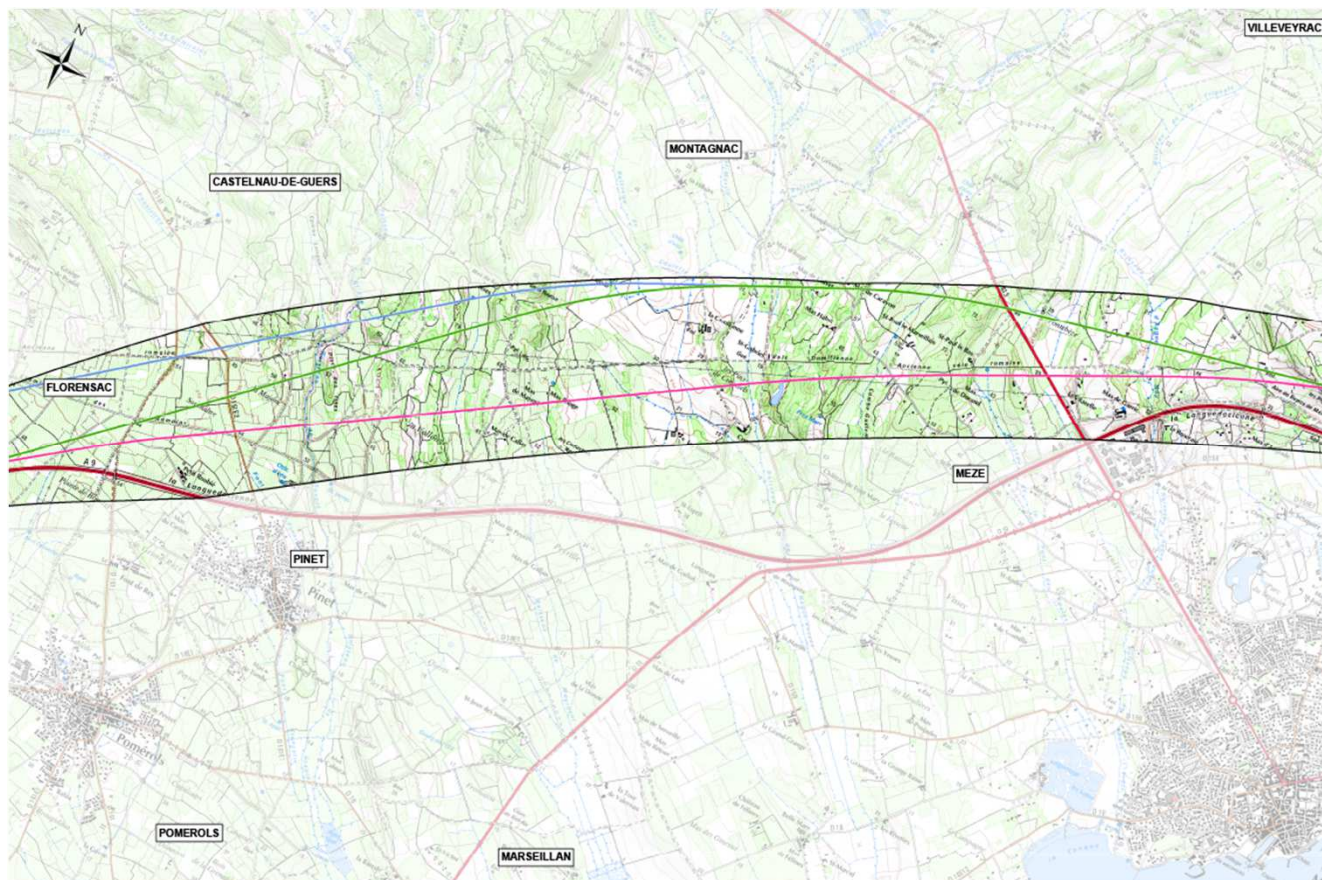


SECTEUR DE POUSSAN : LE TRACÉ PROPOSÉ

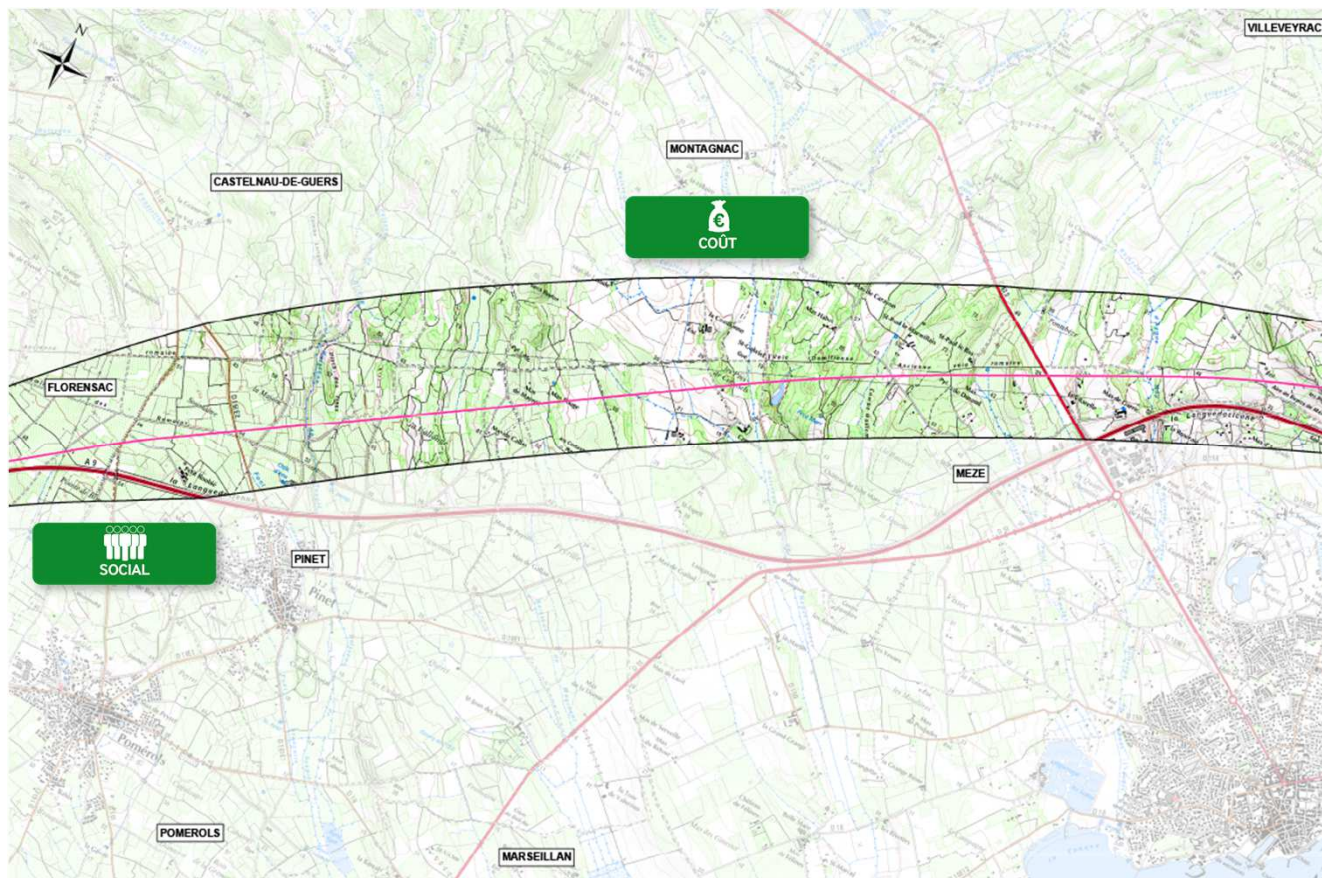
100% du tracé sur le PIG



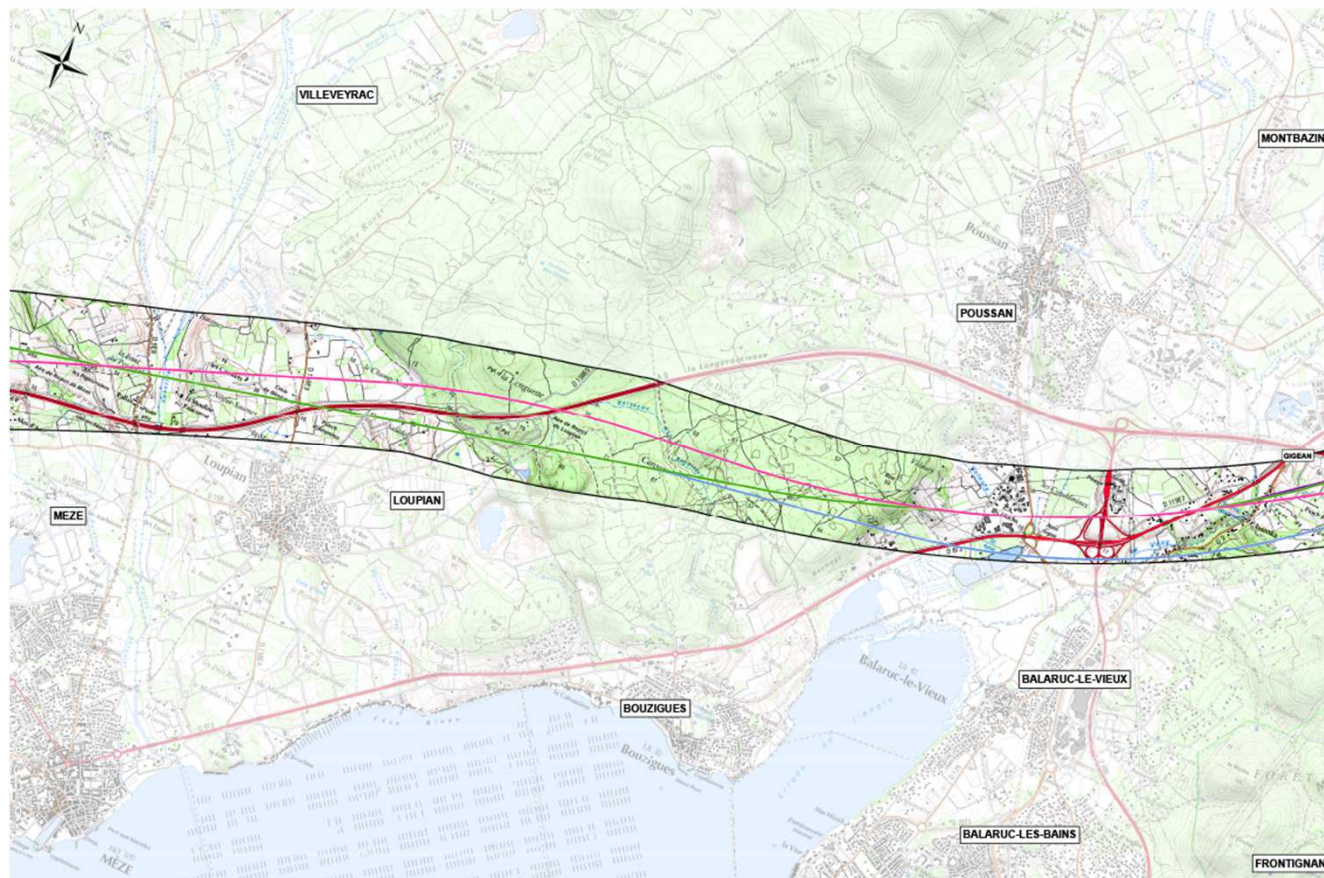
LES VARIANTES DE TRACÉ



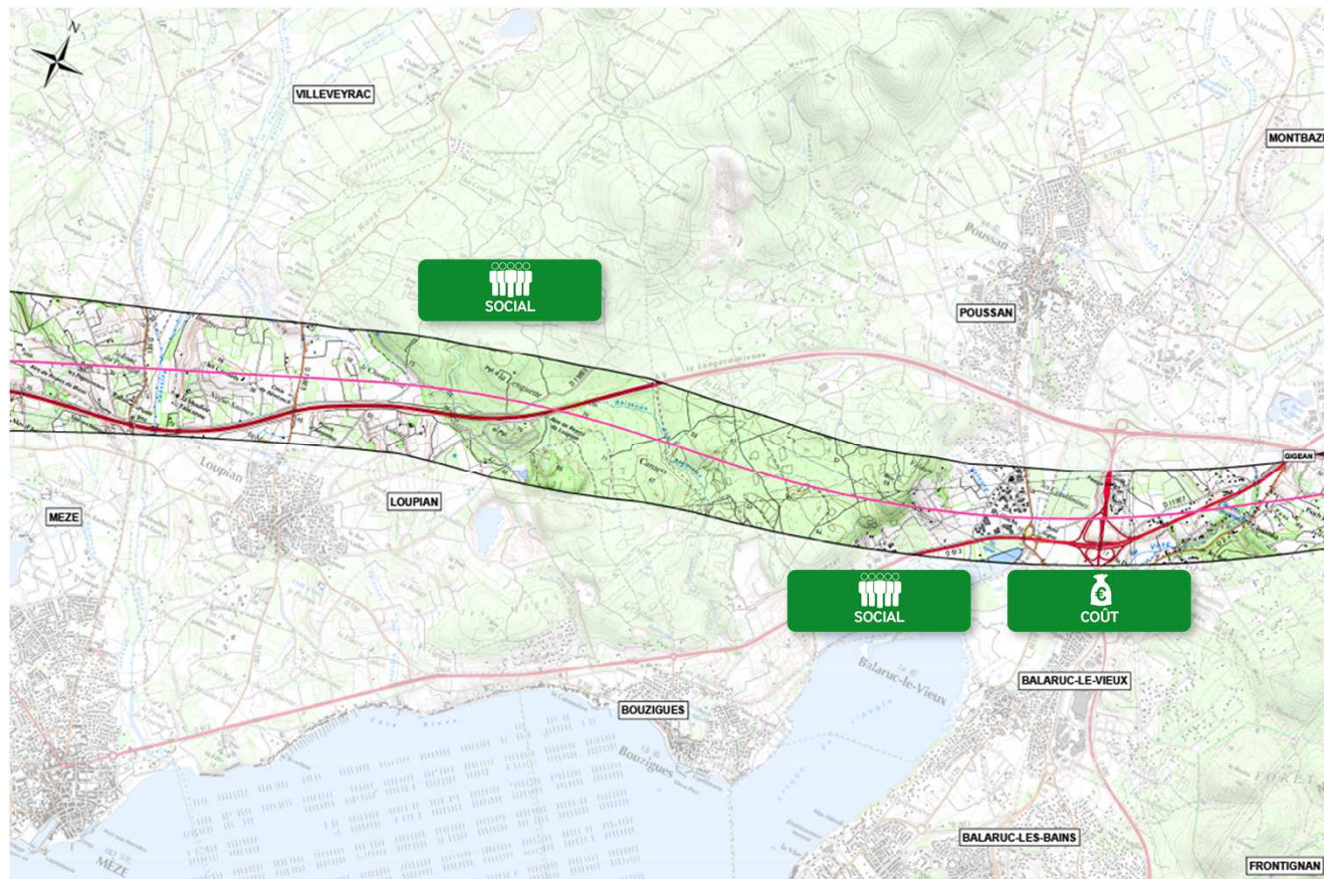
LA VARIANTE PROPOSÉE PAR SNCF RÉSEAU



LES VARIANTES DE TRACÉ



LA VARIANTE PROPOSÉE PAR SNCF RÉSEAU



LIGNE NOUVELLE
MONTPELLIER-PERPIGNAN

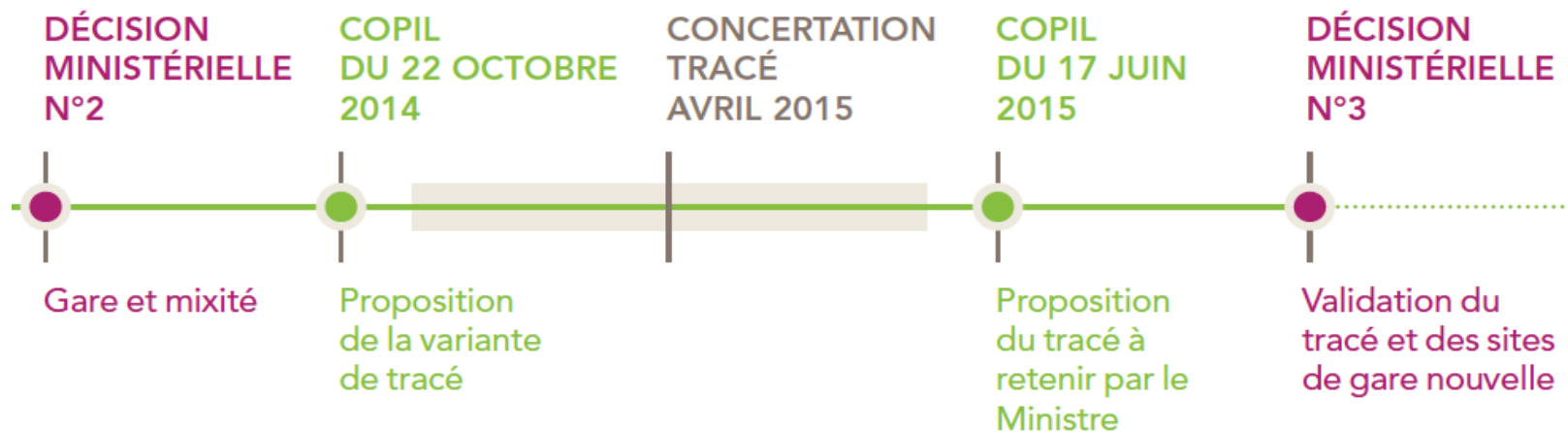
RÉUNION PUBLIQUE DE POUSSAN

LE 27 AVRIL 2015

www.lalignenouvelle.com



LE CALENDRIER DE RÉALISATION DU PROJET





**VOUS AVEZ
LA PAROLE !**

POUR VOUS INFORMER ET DONNER VOTRE AVIS :

2 AUTRES RÉUNIONS PUBLIQUES :

- + Mardi 28 avril - 18h à Salses-le-Château
- + Mercredi 29 avril - 19h à Béziers

LE SITE INTERNET DU PROJET :

- + www.lalignenouvelle.com

LES COUPONS T :

- + Pour répondre au questionnaire

LES CARTES SUR LE PROJET :

- + Disponibles en mairie

PAR COURRIER OU EMAIL AU GARANT DE LA CONCERTATION :

- + garant.lnmp@gmail.com
- + Jean-Pierre Richer, garant de la concertation Ligne Nouvelle Montpellier Perpignan,
185 rue Léon Blum - BP 9552, 34043 Montpellier Cedex 1

LIGNE NOUVELLE
MONTPELLIER-PERPIGNAN

RÉUNION PUBLIQUE DE POUSSAN

LE 27 AVRIL 2015

www.lalignenouvelle.com

