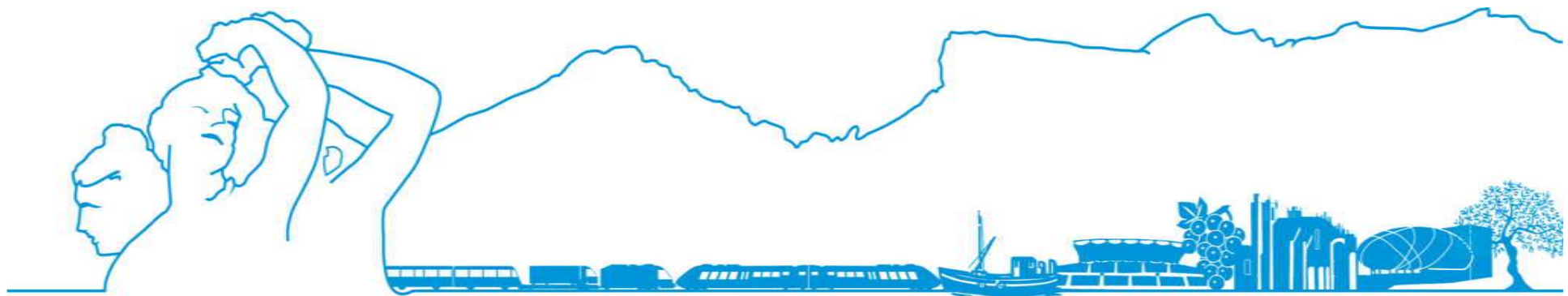


## Atelier Environnement et zones de passage

Mardi 6 juillet 2010 - Montpellier



LISBOA - SALAMANCA - MADRID - BARCELONA - NARBONNE - MARSEILLE - VILNIUS

SVERIGE - DANMARK - SUOMI - DEUTSCHLAND - SLOVENSKO - EESTI - SLOVENIJA - ELLÁS - PORTUGAL - ESPAÑA - POLSK

— PARIS — KØBENHAVN — CALAIS — DOVER — LONDON — MONTPELLIER — WARSZAWA — BRISTOL — BRUXELLES — PERPIGNAN — DEN HAAG — AMSTERDAM — DORTMUND — BÉZIERS — HANNOVER — BERLIN — N

LISBOA - SÈTE - SALAMANCA - MADRID - BARCELONA - N

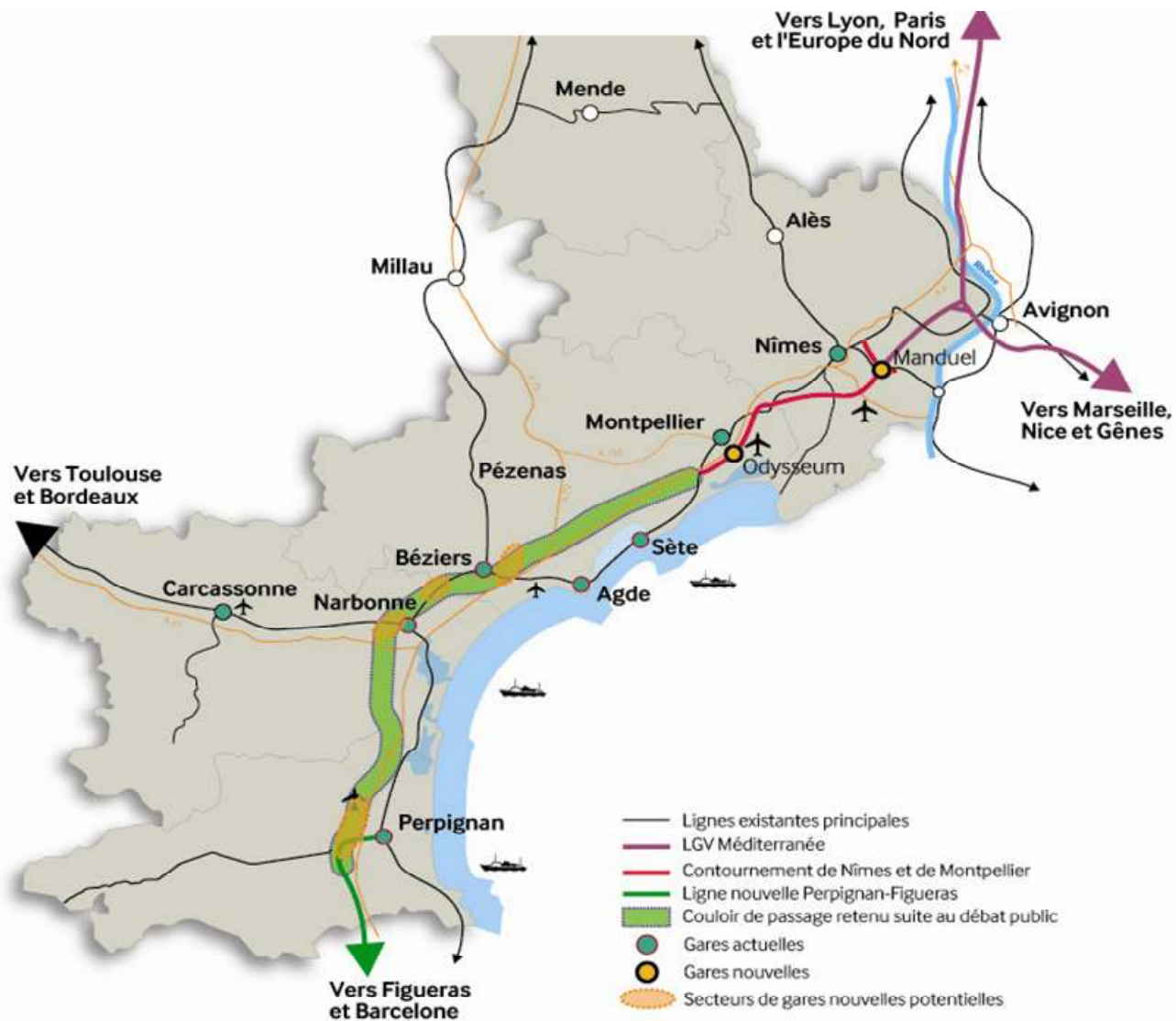
BELGIQUE — UNITED KINGDOM — ČESKÁ REPUBLIKA — SVERIGE — DANMARK — SUOMI — DEUTSCHLAND — SLOVENSKO — EESTI — SLOVENIJA — ELLÁS — PORTUGAL — ESPAÑA — POLSK — FR

OUVERTURE — INNOVATION — INTERCONNEXION — PARTENARIAT — ÉCO-RESPONSABILITÉ — RÉSEAU — AVENIR — MOBILITÉ — ACCÈS — EUROPE — TERRITOIRES — ÉVOLUTION — PERFORI  
BERLIN HAUPTBAHNHOF — LONDON SAINT PANCRAS — DUBLIN HEUSTOI

# Le déroulé de l'atelier

- La décision de RFF à l'issue du débat public**
- Les études, la concertation et le calendrier**
- Les études de définition d'une zone de passage préférentielle**
- Temps d'échange**

# La décision de RFF



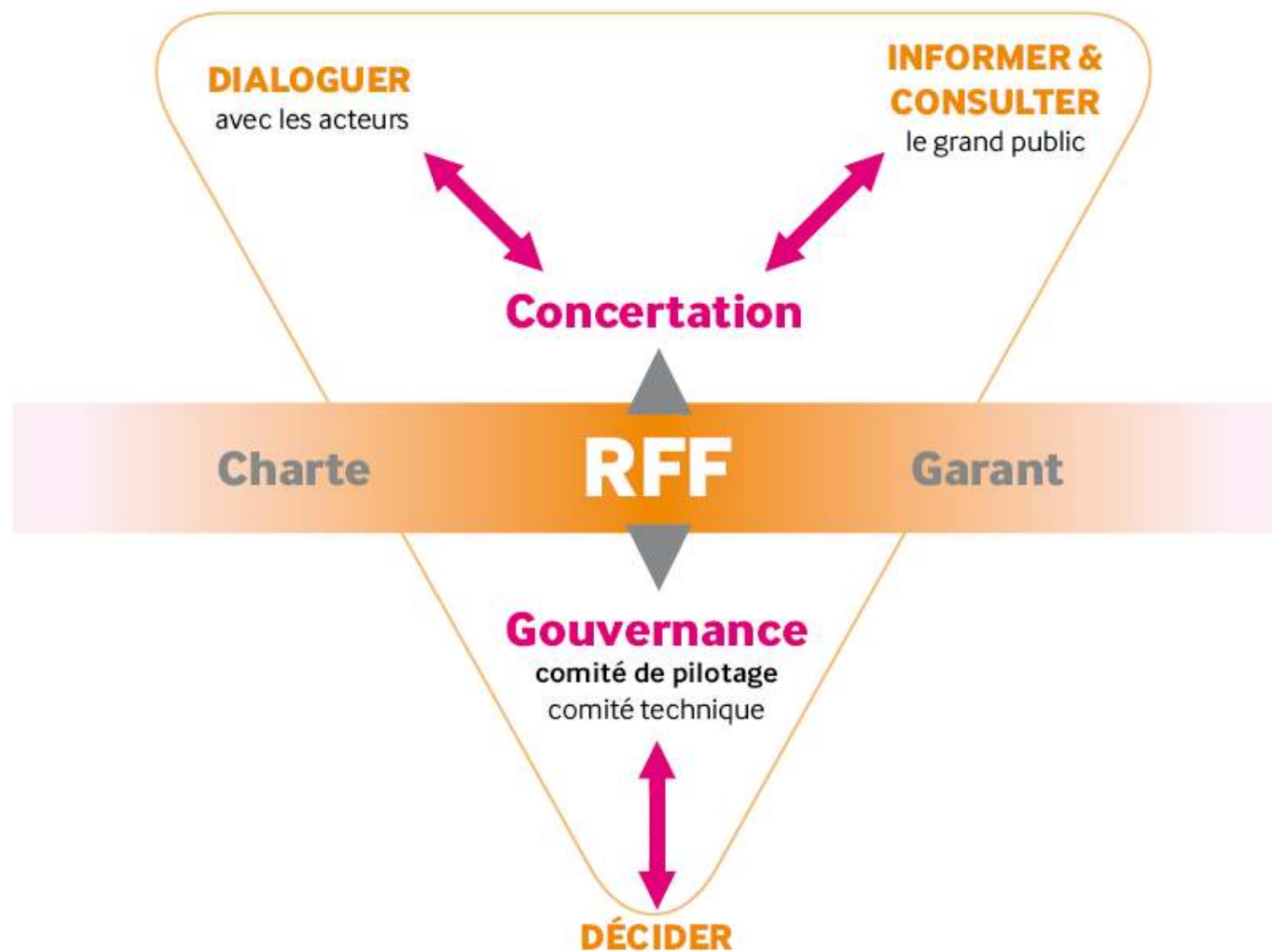
# Les études préalable à l'enquête d'utilité publique

## Objectifs

- ❑ Définir précisément un tracé respectueux de l'environnement
  - Etudes environnementales, techniques et ferroviaires
- ❑ Elaborer les principes de dessertes
  - Etudes de trafic et d'accessibilité
- ❑ Esquisser le financement
  - Etudes socio-économique et financière

**Obtenir le décret d'utilité publique**

# La concertation



# Le calendrier



# Le calendrier

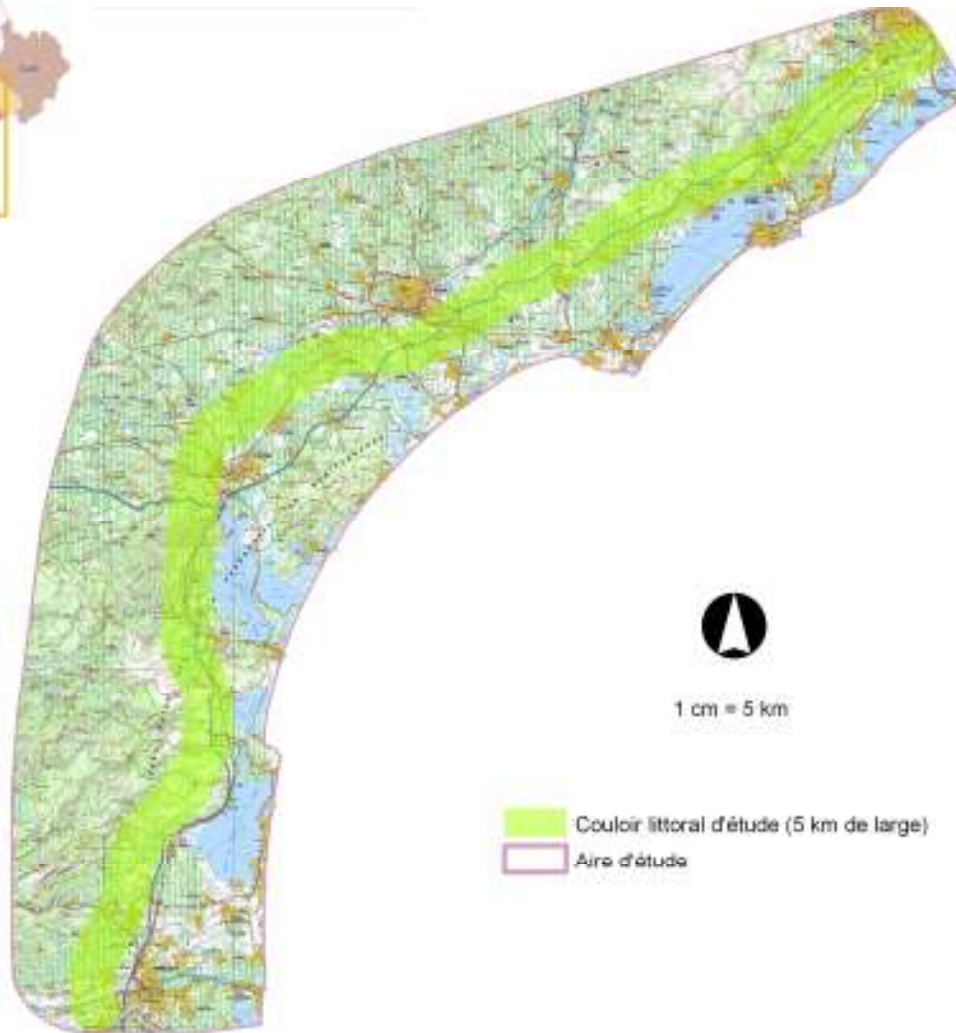


# Les études en cours pour la définition d'une zone de passage préférentielle





# Le couloir d'étude



□ Un couloir d'études de 800 km<sup>2</sup>

□ 74 communes

# — Un diagnostic environnemental basé sur..

- ❑ **Mise à jour des données antérieures recueillies auprès des principaux acteurs**
  - DREAL, ARS, agence de l'eau, DDTM, CREN, CG, Région LR, PNR, DRAC, INAO, associations...
  
- ❑ **Intégration de nouvelles données**
  - **Eléments de TVB**
  - **Changement climatique**
  - **Données ponctuelles (études thématiques paysagères, hydrauliques, DOCOB...)**
  
- ❑ **Visites de terrain, photo interprétation, analyse d'autres bases de données (OCCSOL, IFN, BD sol / valeur agronomique...)**

# 4 familles d'enjeux cartographiés



➤ Milieu physique



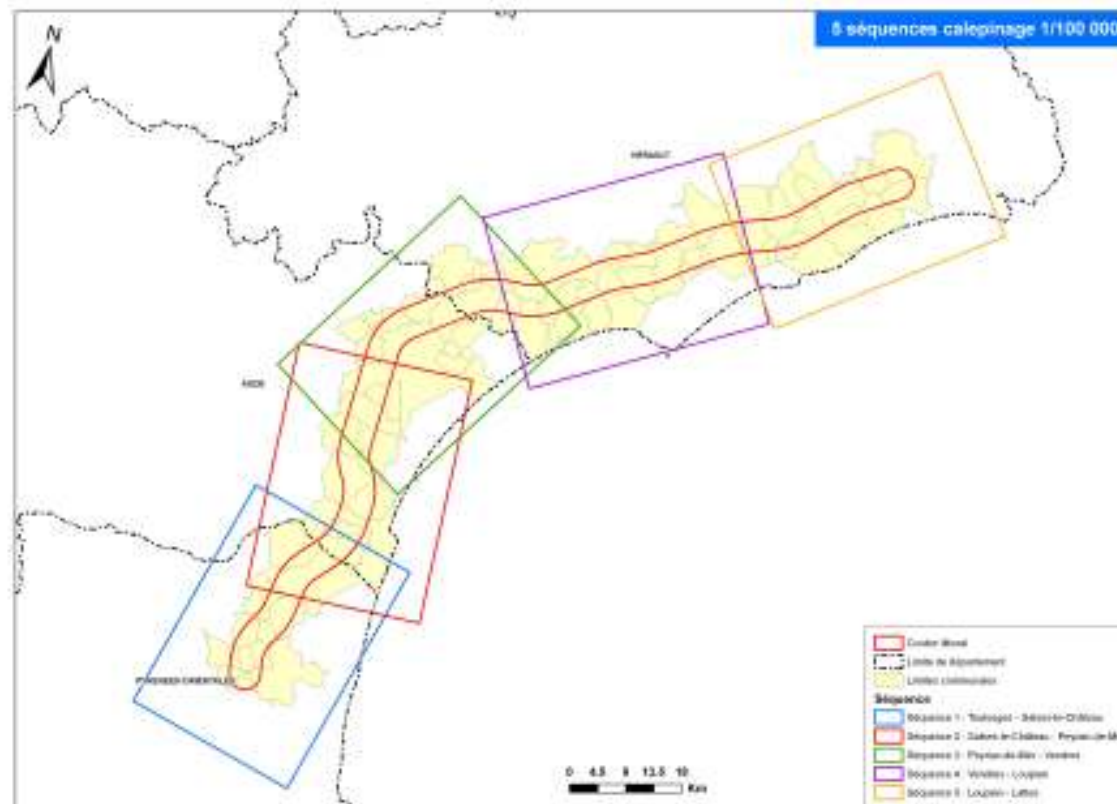
➤ Milieu naturel



➤ Milieu humain



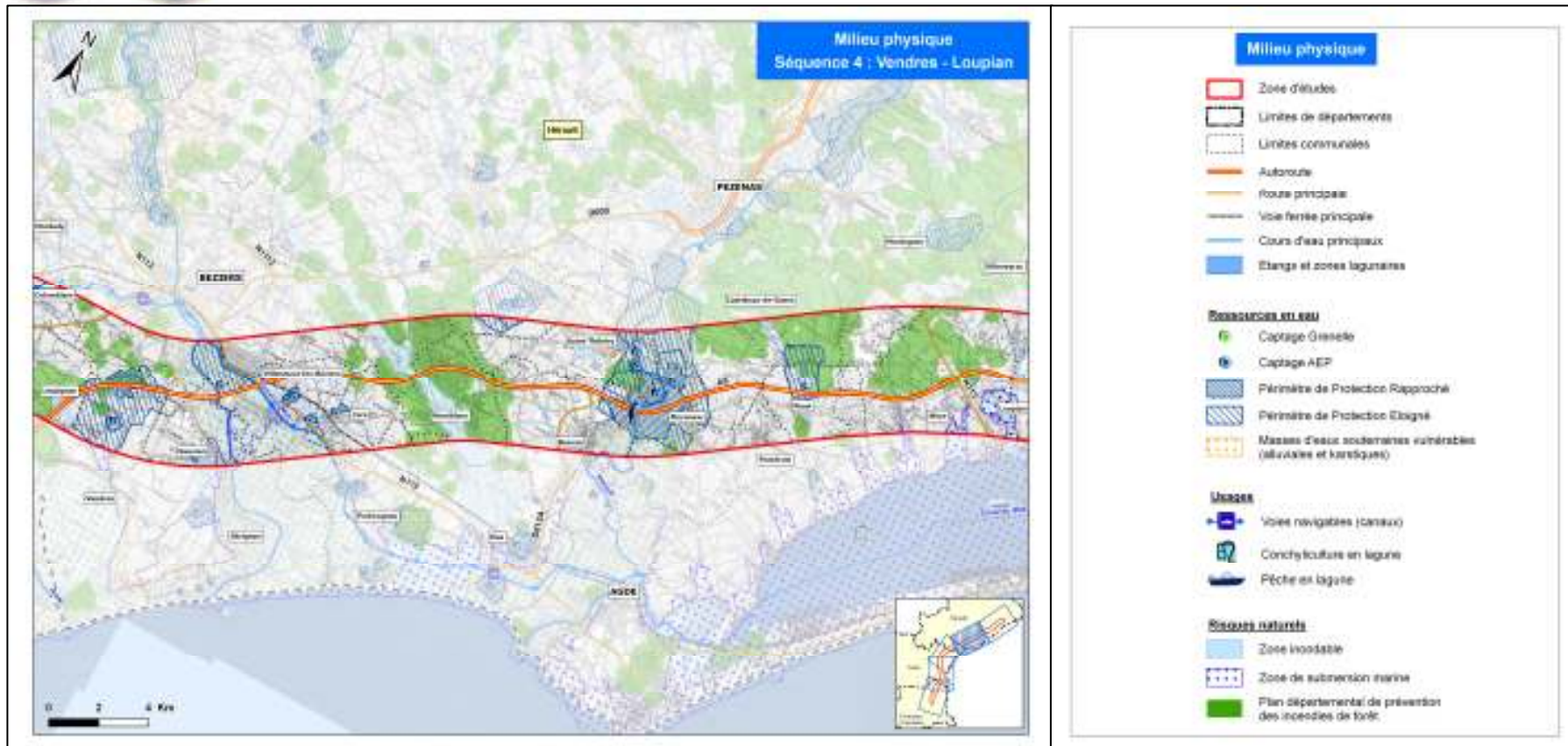
➤ Patrimoine et paysages



# La cartographie des enjeux



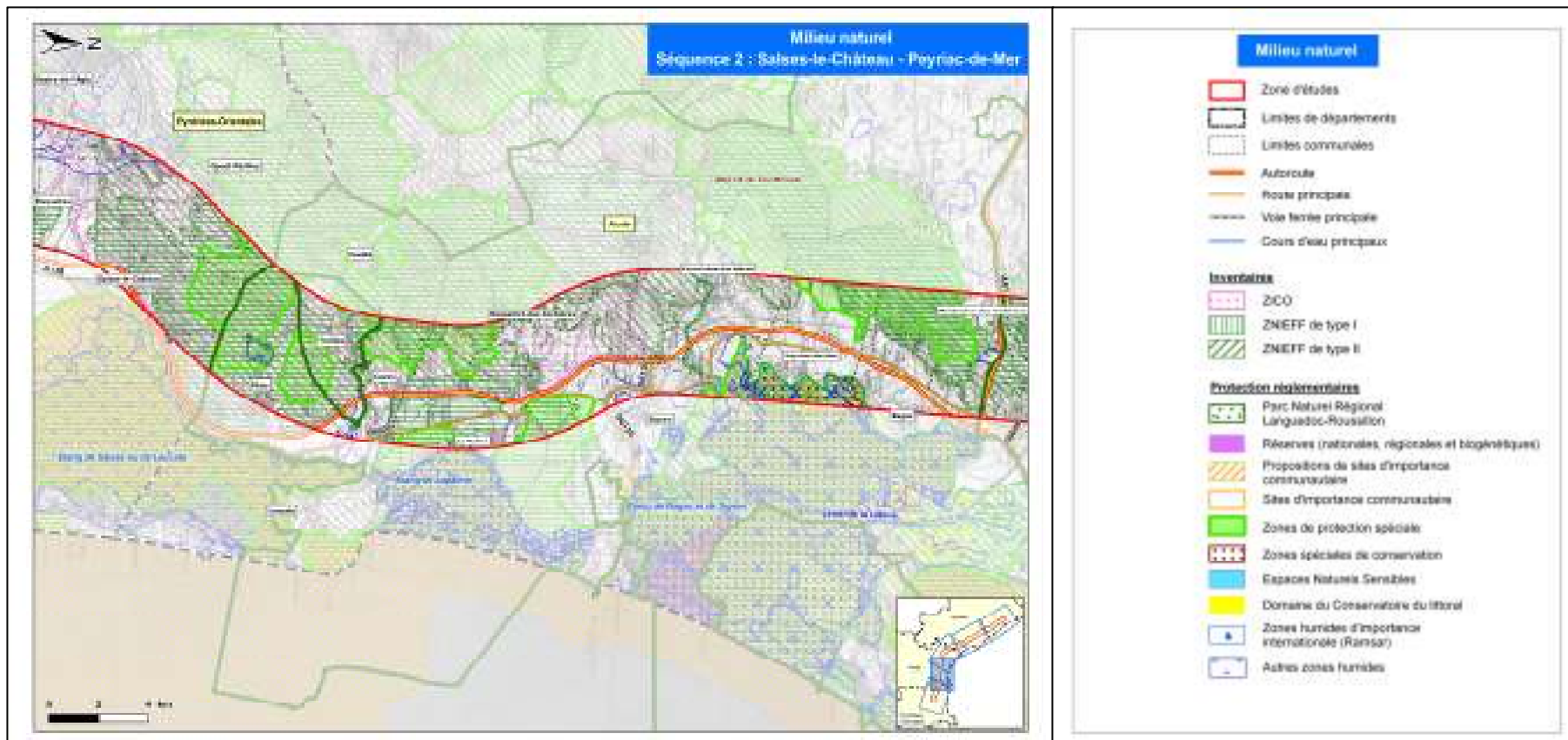
## Milieu physique



# La cartographie des enjeux



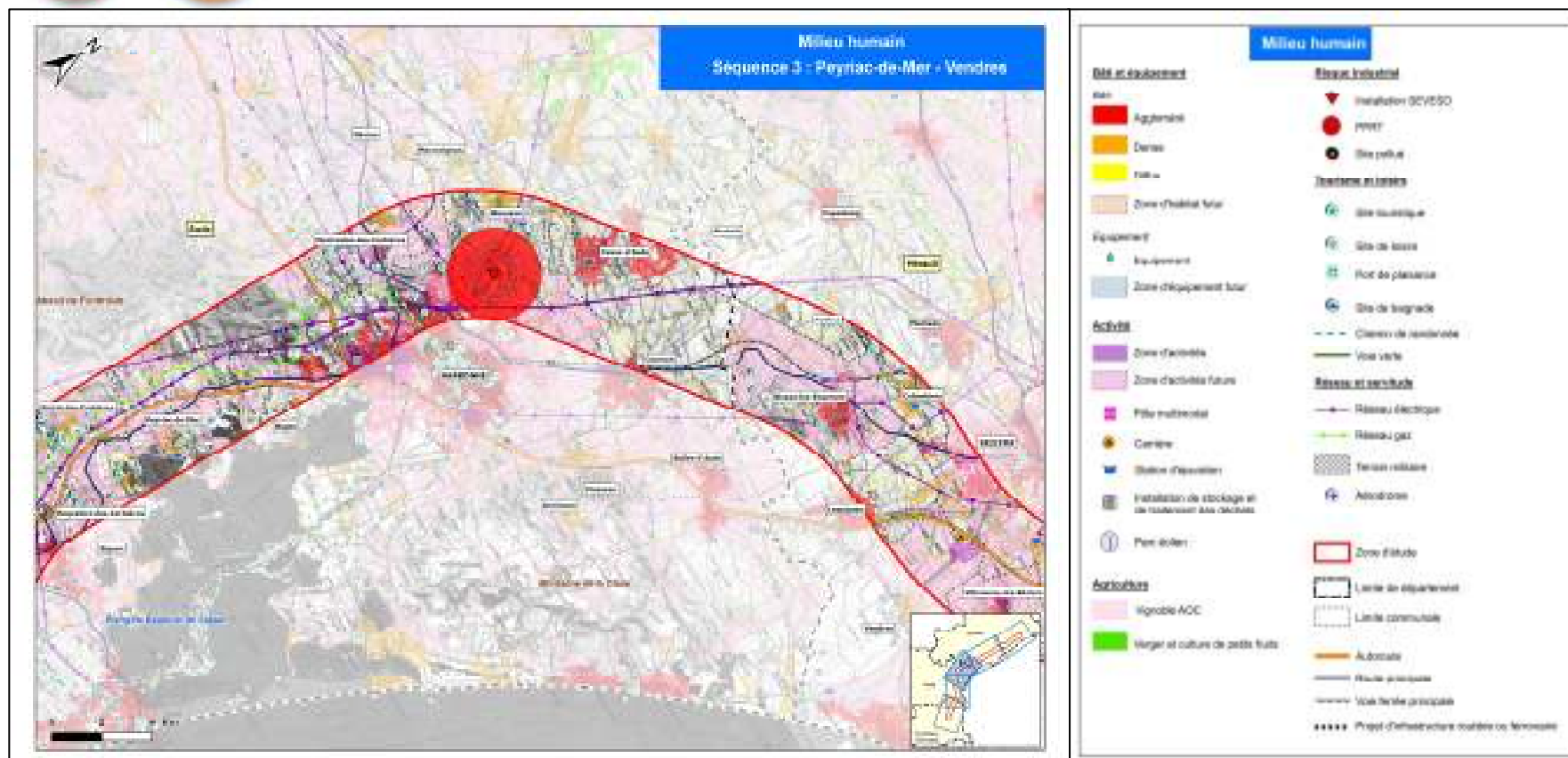
## Milieu naturel



# La cartographie des enjeux



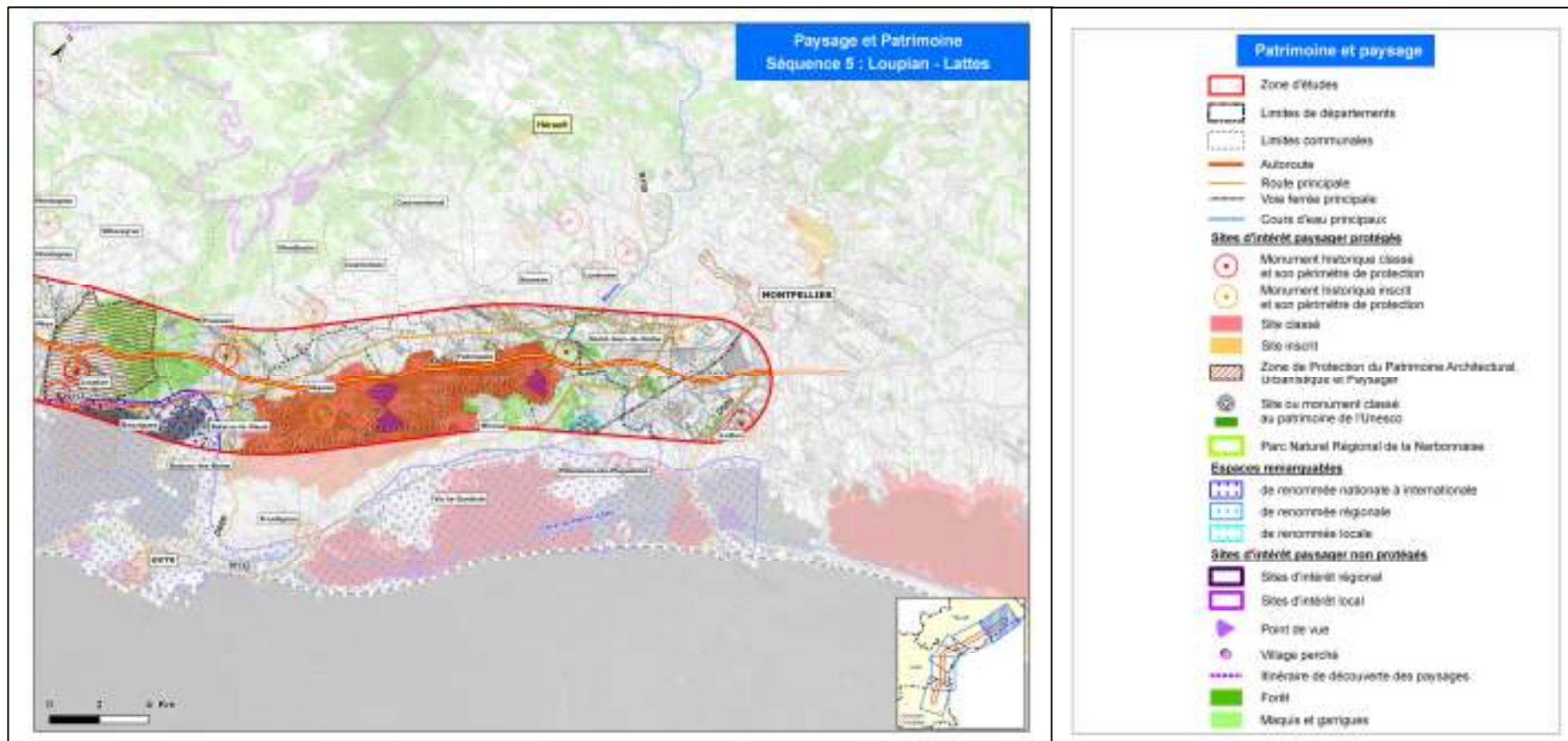
## Milieu humain



# La cartographie des enjeux



## Patrimoine et paysages



# La hiérarchisation des enjeux

## Les principes de hiérarchisation

- Une hiérarchisation par famille d'enjeux
  - Pas de classement entre familles
  
- 3 niveaux d'enjeux au sein de chaque famille
  - très fort
  - fort
  - modéré



# Les enjeux recensés et hiérarchisés : milieu physique

Donnée d'entrée	enjeu très fort	enjeu fort	enjeu modéré
→ Captages AEP et leurs périmètres de protection immédiate			
Périmètres de protection rapprochée			
Périmètre de protection éloignée			
Masse d'eau souterraine avec domaine aquifère vulnérable (alluvions, karst)			
Masse d'eau souterraine avec domaine aquifère peu vulnérable			
Zones inondables Espaces de liberté des cours d'eau Zones de submersion marine			
→ Cours d'eau à grands migrateurs et/ou présentant une très bonne qualité écologique			
autres cours d'eau			
→ Etangs et zones lagunaires			
Risque géologique et/ ou géotechnique (PPRMT)			

# Les enjeux recensés et hiérarchisés : milieu naturel (1)

	Donnée d'entrée	enjeu très fort	enjeu fort	enjeu modéré
 <b>Protections réglementaires</b>	Arrêtés de protection de biotope			
	Réserves naturelles nationales et régionales (et projets)			
	Réserves biologiques domaniales ou forestières			
 <b>Protections foncières et contractuelles</b>	Terrains du conservatoire du littoral			
	Terrains du conservatoire des espaces naturels			
	Espaces naturels sensibles des départements			
	Parcs naturels régionaux			
	Espaces boisés classés			

# Les enjeux recensés et hiérarchisés : milieu naturel (2)

	Donnée d'entrée	enjeu très fort	enjeu fort	enjeu modéré
Inventaires	ZNIEFF de type I			
	ZNIEFF de type II			
	ZICO			
Espèces et habitats	Faune protégée (plan nationaux d'actions)			
	Flore et habitats protégés			
	Espèces et ou habitats d'intérêt régional (SRB)			
	Zone humide			
Trame verte	Ilot de biodiversité relevé par inventaire			
	Corridor écologique			
	Massif boisé important			
Réseau Natura 2000 *	SIC, PSIC, ZPS, ZSC			

# Les enjeux recensés et hiérarchisés : milieu humain (1)

	Donnée d'entrée	enjeu très fort	enjeu fort	enjeu modéré
→ Habitat / urbanisme / Activités	Bâti aggloméré (habitat, activités)			
	Bâti dense			
	Bâti diffus			
	Zone de bâti existante ou future prise en compte dans les documents d'urbanisme			
	Zone d'activités existante ou future prise en compte dans les documents d'urbanisme			
	Infrastructures de transport (RTE, routes, voies ferrées), camp militaire			
	Aéroports, équipements spécialisés (centre d'enfouissement technique, station d'épuration...)			

# Les enjeux recensés et hiérarchisés : milieu humain (2)

	Donnée d'entrée	enjeu très fort	enjeu fort	enjeu modéré
Risques industriels et technologiques	Installations SEVESO et périmètre de sécurité associé (PPRT)			
	Installations SEVESO seuil bas et ICPE soumises à autorisation			
	canalisations de transport de gaz et d'hydrocarbures (pipeline, gazoduc)			
	Fermes éoliennes (périmètre de sécurité de 500 m)			
Agriculture et sylviculture	Secteur de culture à haute valeur ajoutée (serres et pépinières)			
	Zone classée en production AOC viticole avec production AOC			
	Zone classée en production AOC viticole sans production labélisée			
	Zone classée en production AOC fromage			
	Forêt domaniale et autres forêts relevant du régime forestier			
	Autres grandes forêts			
Tourisme et loisirs	PDIPR			
	Sites touristiques et équipements de loisirs			












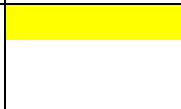
# Les enjeux recensés et hiérarchisés : paysages et patrimoine

	donnée d'entrée	enjeu très fort	enjeu fort	enjeu modéré
➔	Site classé (+projet de création ou d'extension de site)			
➔	Site classé Unesco			
	Zone de sensibilité autour d'un site Unesco			
	Zone d'influence autour d'un site Unesco			
	Site inscrit			
➔	Monument historique classé			
	Monument historique inscrit			
	Périmètre de protection d'un MH			
	ZPPAUP			
	Sites d'intérêt paysager régional ou local : PNR de la Narbonnaise, atlas paysager du LR...			
	Couvert végétal remarquable d'intérêt patrimonial : boisement, lisière, alignement,...			

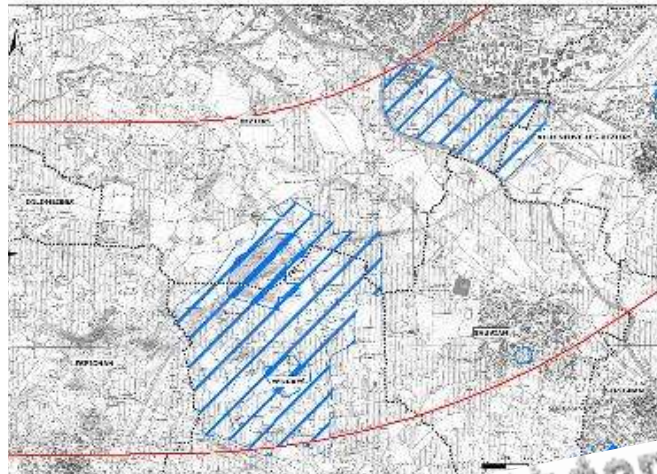
# La hiérarchisation des enjeux

## La traduction cartographique de la hiérarchisation

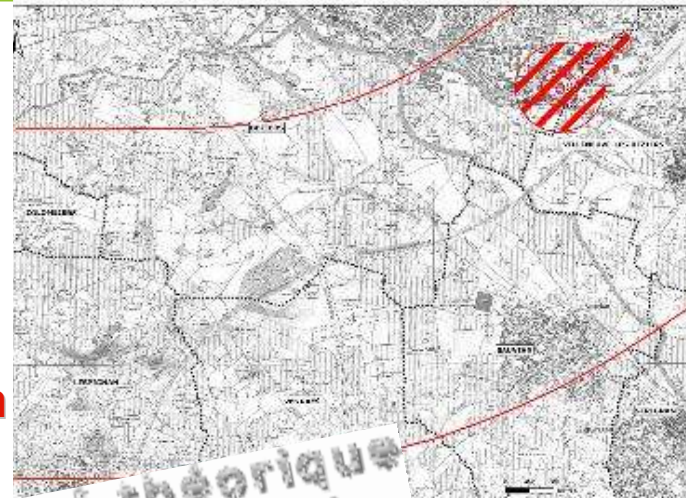
- ❑ 1 couleur par famille d'enjeux
- ❑ Juxtaposition des synthèses des enjeux des 4 familles
- ❑ Hachurage identique pour toutes les familles
- ❑ Appréhension visuelle facilitée des enjeux et de leur sensibilité

	Enjeu très fort	Enjeu fort	Enjeu modéré	Pas d'enjeu hiérarchisé
Milieu physique				
Milieu naturel				
Milieu humain				
Paysage et patrimoine				

# Cartographie par famille des enjeux hiérarchisés



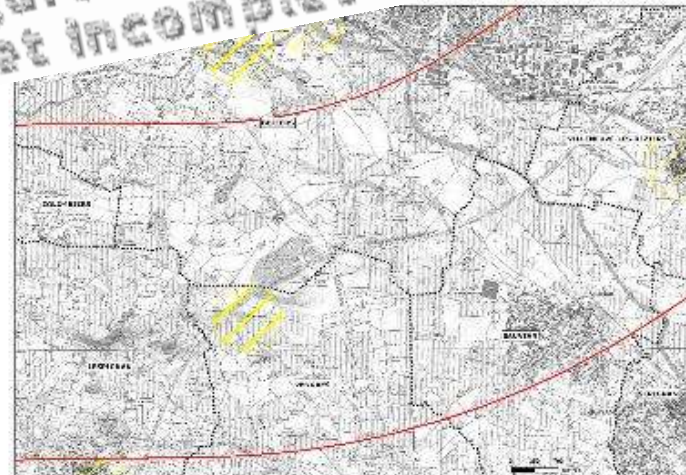
Milieu  
physique



Milieu  
humain



Milieu  
naturel



Patrimoine  
&  
paysages

Figuré théorique  
et incomplet

Figuré théorique  
et incomplet



# Synthèse des enjeux environnementaux hiérarchisés

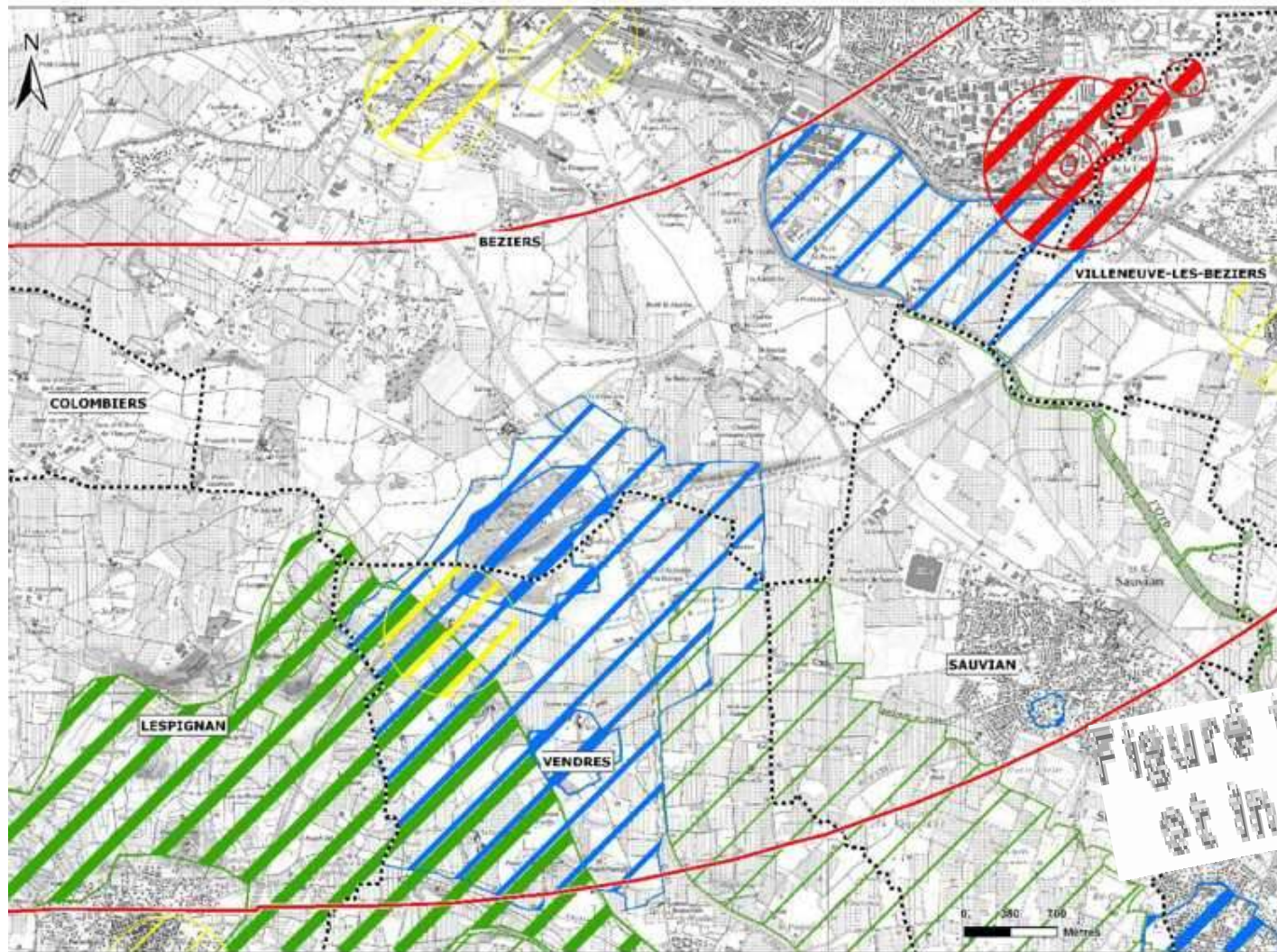
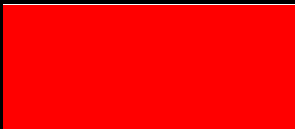





Figure théorique  
et incomplète

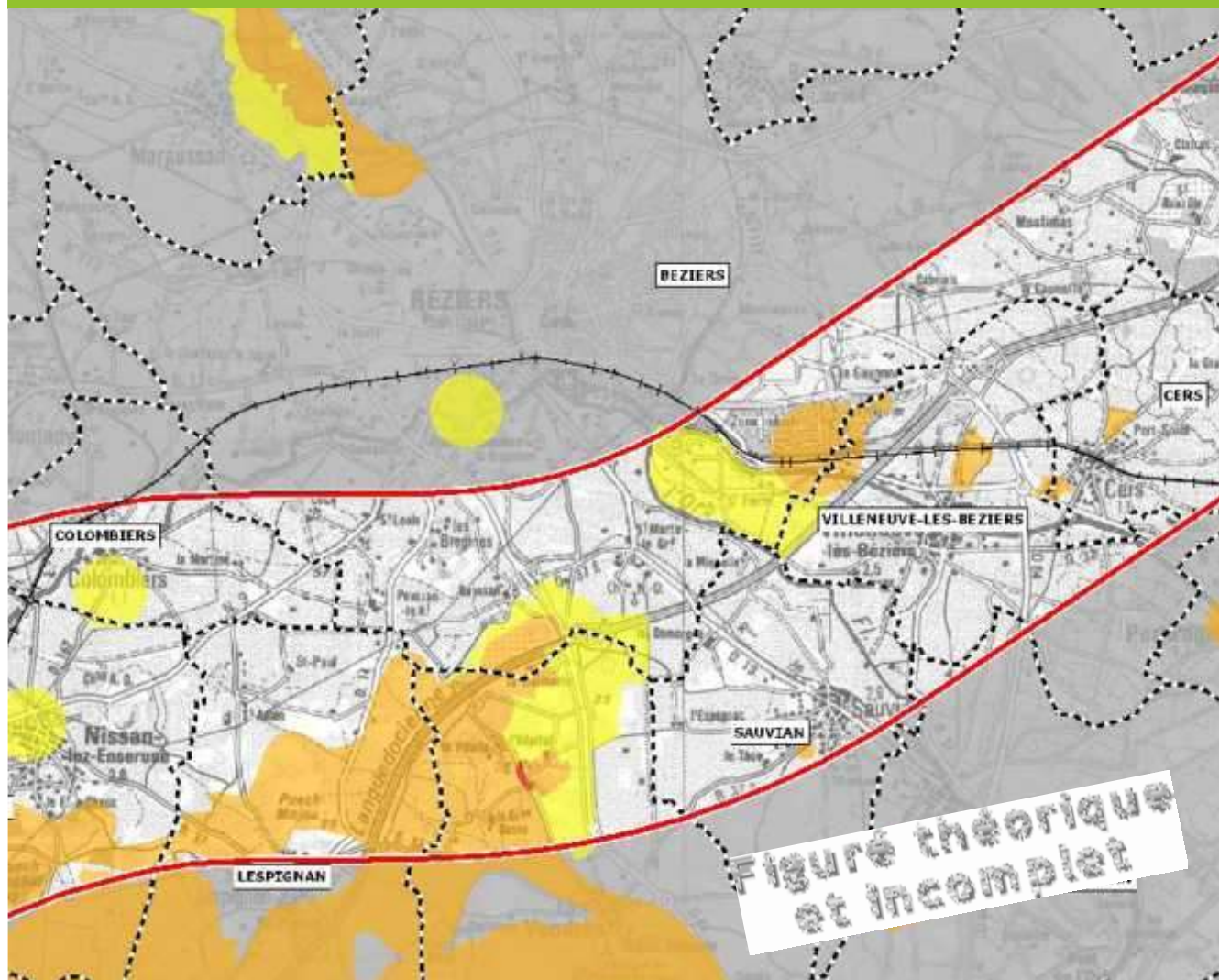
# Cartographie pédagogique pour la synthèse des enjeux





**Représentation cartographique simplifiée pour la recherche de zones de passage** (définition de zones de moindre enjeu) :

➤ **Regroupement en 4 zonages d'enjeux cumulés**

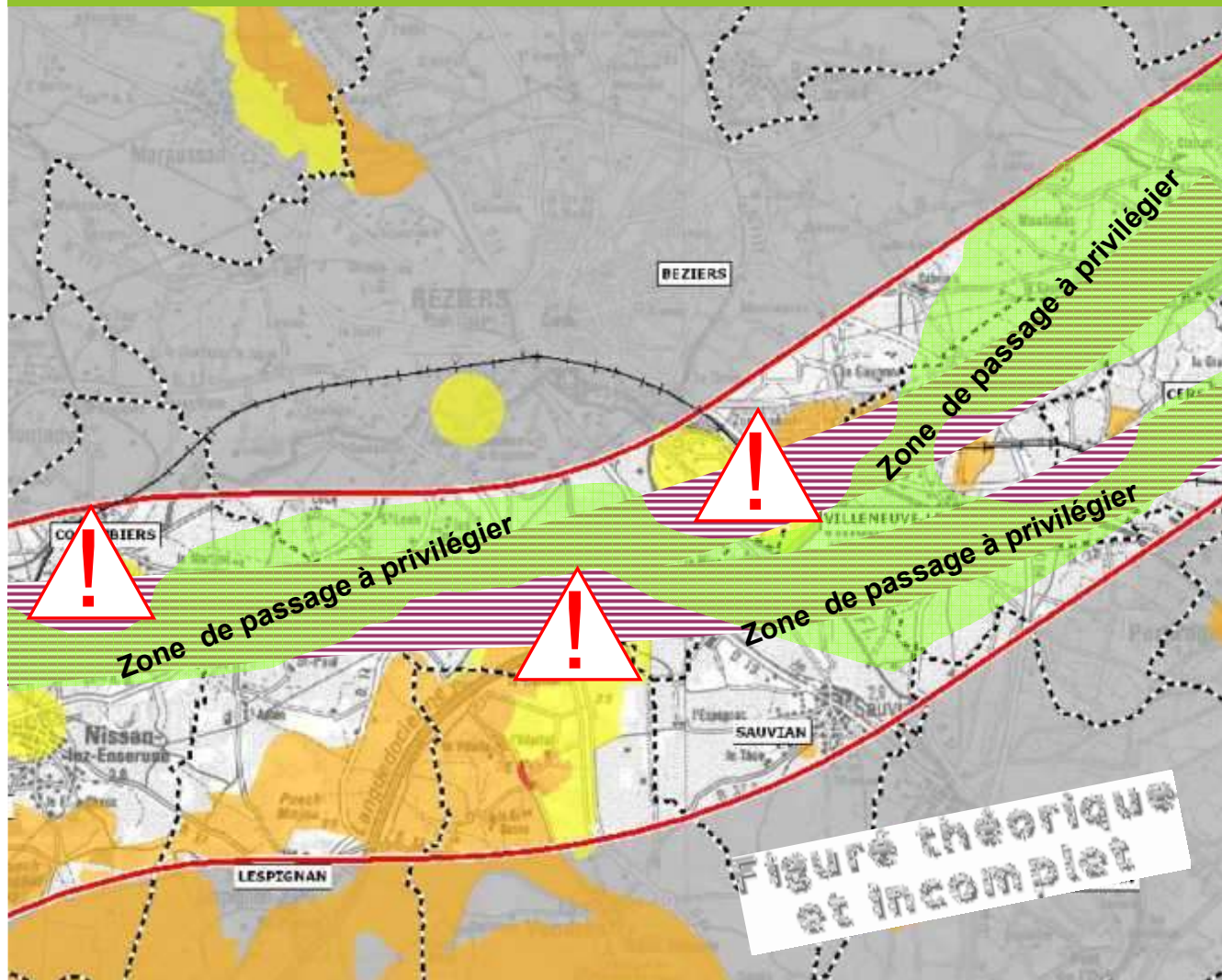
Niveau d'enjeu de la zone considérée	Cumul des enjeux (hypothèses)	Figuré
Zone d'enjeu majeur	Au moins 3 enjeux forts et/ou au moins 2 enjeux très forts	
Zone d'enjeu très fort	2 enjeux forts au maximum et/ou 1 enjeu très fort	
Zone d'enjeu fort	Plus de 3 enjeux modérés et/ou 1 enjeu fort	
Zone d'enjeu modéré	Moins de 3 enjeux modérés et pas d'enjeu fort ni d'enjeu très fort	

# Définition des zones de moindres enjeux



-  Zone d'enjeux majeurs
-  Zone d'enjeux très forts
-  Zone d'enjeux forts
-  Zone d'enjeux modérés

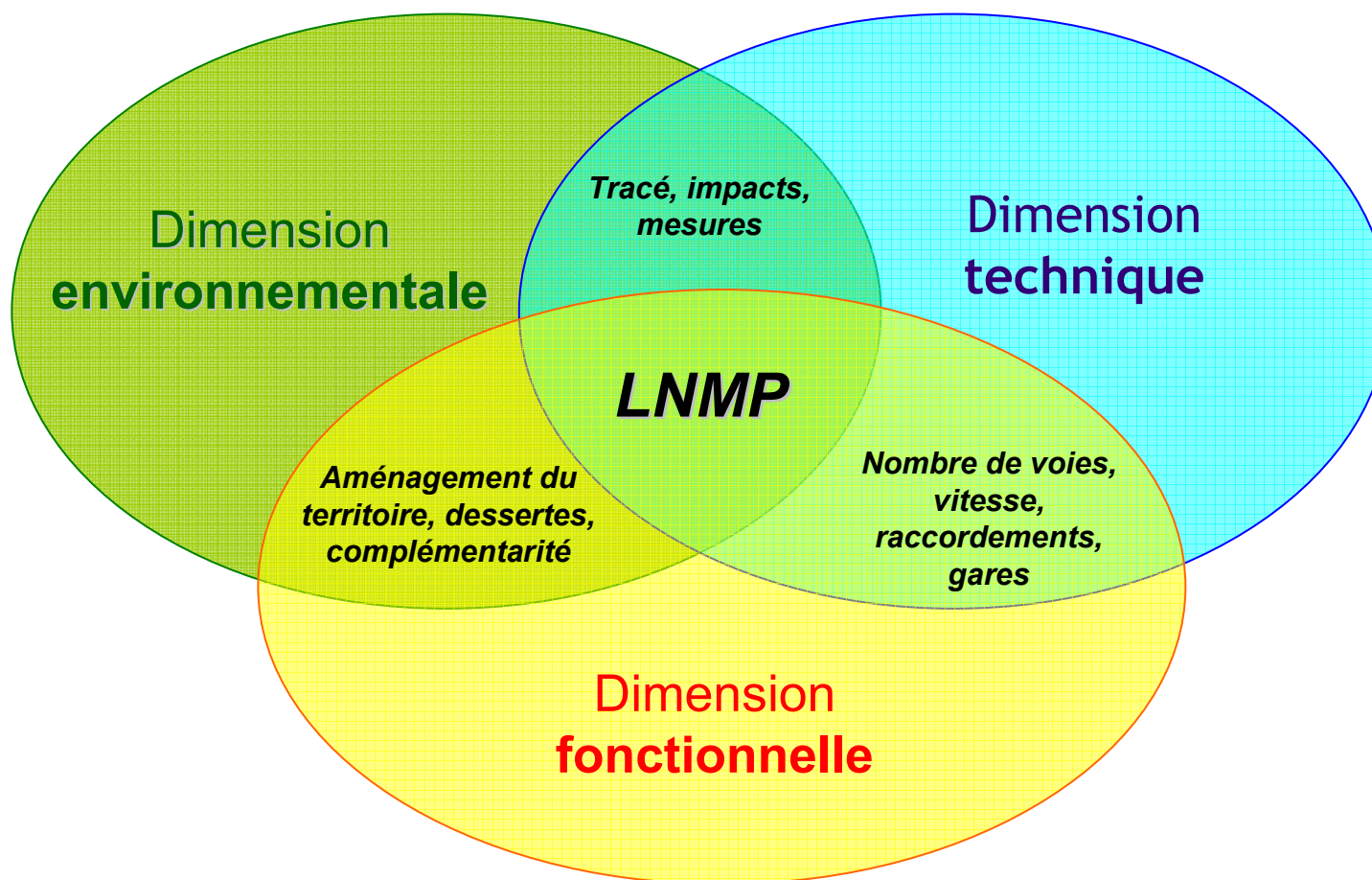
# Recherche des zones de passage



## Une démarche itérative

- Des enjeux environnementaux à préserver
- Des contraintes techniques à prendre en compte
- Des fonctionnalités à assurer (mixité, desserte)

# Un projet regroupant 3 dimensions

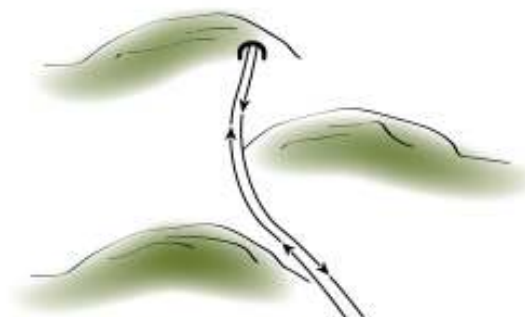


# Dimensions fonctionnelle et technique

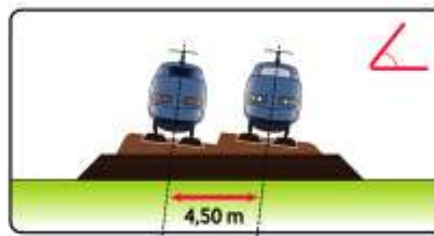


## LN voyageurs à 320 km/h

Tracé



Dévers (∟)  
et entraxe (↔)



Pente

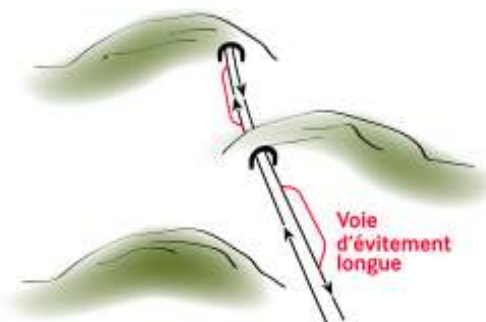


# — Dimensions fonctionnelle et technique

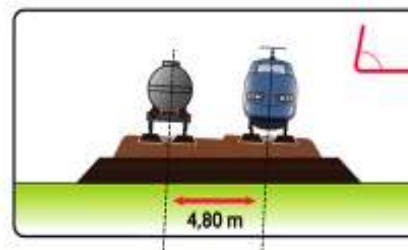


## LN voyageurs à 300 km/h + fret

Tracé



Dévers (↙)  
et entraxe (↔)



Pente



# Choix de la zone de passage préférentielle (ZPP)

## ☐ Zone « la plus favorable à l'environnement à un coût raisonnable »

Art. 1 de la loi d'orientation du 3 août 2009 pour la mise en œuvre du Grenelle de l'environnement

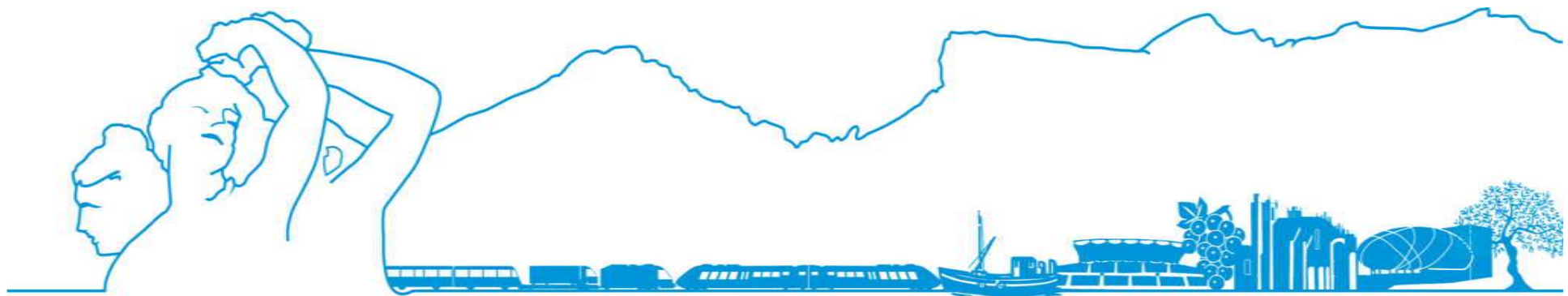
## ☐ Comparaison multicritères des zones de passage étudiées prenant en compte :

- Enjeux du territoire (environnement intégré en évitant les zones de fort enjeux)
- Mise en place de mesures spécifiques en cas de non possibilité d'évitement des zones à fort enjeu
- Contraintes fonctionnelles et techniques
- Desserte du territoire



## Atelier Environnement et zones de passage

Mardi 6 juillet 2010 - Montpellier



LISBOA - SALAMANCA - MADRID - BARCELONA - NARBONNE - MARSEILLE - VILNIUS

SVERIGE - DANMARK - SUOMI - DEUTSCHLAND - SLOVENSKO - EESTI - SLOVENIJA - ELLÁS - PORTUGAL - ESPAÑA - POLSK

— PARIS — KØBENHAVN — CALAIS — DOVER — LONDON — MONTPELLIER — WARSZAWA — BRISTOL — BRUXELLES — PERPIGNAN — DEN HAAG — AMSTERDAM — DORTMUND — BÉZIERS — HANNOVER — BERLIN — N

LISBOA - SÈTE - SALAMANCA - MADRID - BARCELONA - N

BELGIQUE — UNITED KINGDOM — ČESKÁ REPUBLIKA — SVERIGE — DANMARK — SUOMI — DEUTSCHLAND — SLOVENSKO — EESTI — SLOVENIJA — ELLÁS — PORTUGAL — ESPAÑA — POLSKA — FR

OUVERTURE — INNOVATION — INTERCONNEXION — PARTENARIAT — ÉCO-RESPONSABILITÉ — RÉSEAU — AVENIR — MOBILITÉ — ACCÈS — EUROPE — TERRITOIRES — ÉVOLUTION — PERFORI  
BERLIN HAUPTBAHNHOF — LONDON SAINT PANCRAS — DUBLIN HEUSTOI