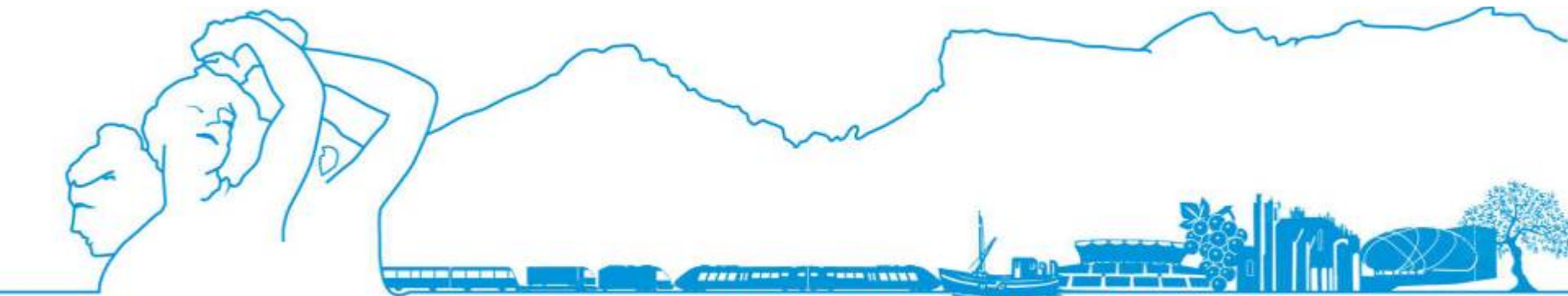


# ligne nouvelle Montpellier-Perpignan



LISBOA - SALAMANCA - MADRID - BARCELONA - NARBONNE - MARSEILLE - VILNIUS  
SVERIGE - DANMARK - SUOMI - DEUTSCHLAND - SLOVENSKO - EESTI - SLOVENIJA - ELLÄS - PORTUGAL - ESPAÑA - POLSKA

— PARIS — KØBENHAVN — CALAIS — DOVER — LONDON — MONTPELLIER — WARSZAWA — BRISTOL — BRUXELLES — PERPIGNAN — DEN HAAG — AMSTERDAM — DORTMUND — BÉZIERS — HANNOVER — BERLIN — N

LISBOA - SÈTE - SALAMANCA - MADRID - BARCELONA - NARBONNE

BELGIQUE — UNITED KINGDOM — ČESKÁ REPUBLIKA — SVERIGE — DANMARK — SUOMI — DEUTSCHLAND — SLOVENSKO — EESTI — SLOVENIJA — ELLÄS — PORTUGAL — ESPAÑA — POLSKA — FINLAND

OUVERTURE — INNOVATION — INTERCONNEXION — PARTENARIAT — ÉCO-RESPONSABILITÉ — RÉSEAU — AVENIR — MOBILITÉ — ACCÈS — EUROPE — TERRITOIRES — ÉVOLUTION — PERFORMANCES

## Réunion publique

La Palme - 8 décembre 2010



# La ligne nouvelle Montpellier - Perpignan

26 novembre 2009  
Décision RFF



# Des bénéfices pour les hommes et les territoires

- ➔ **Inscrire le LR dans la grande vitesse européenne**
- ➔ **Réduire le temps des trajets**
- ➔ **Augmenter la fréquence des trains de tous les jours**
- ➔ **Favoriser le transport de marchandises sur le rail**
- ➔ **Accompagner le dynamisme de l'économie régionale**



# Les études préalables à l'enquête d'utilité publique

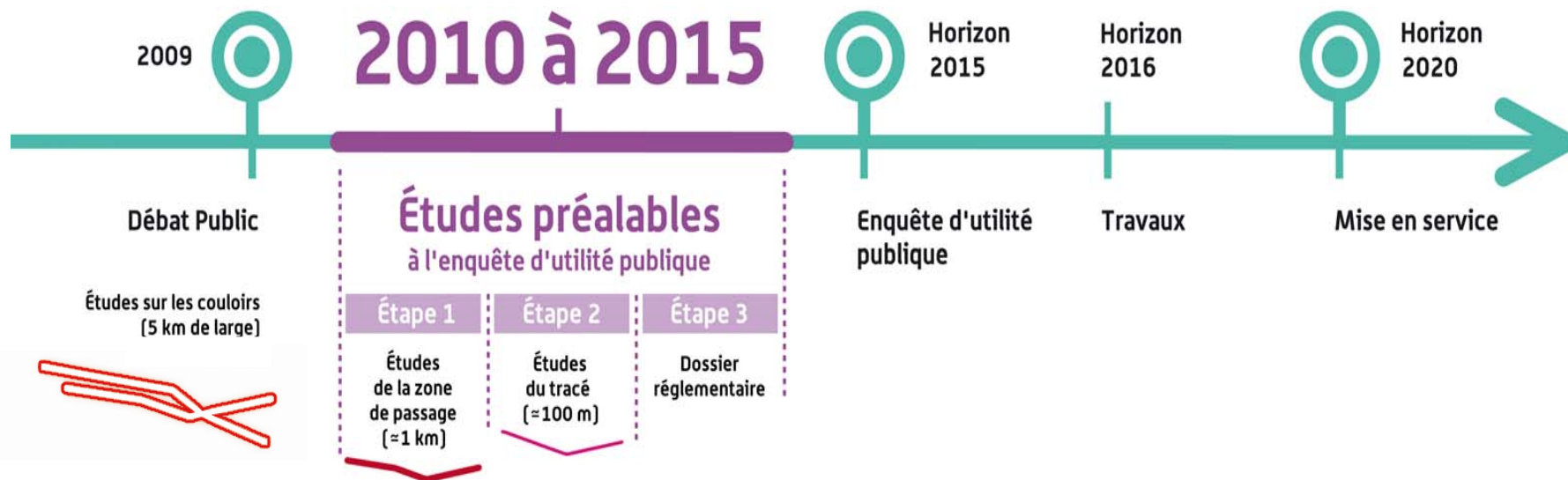
## OBJECTIFS

- ➔ Définir précisément un tracé respectueux de l'environnement  
→ Etudes environnementales, techniques et ferroviaires
- ➔ Elaborer les principes de dessertes  
→ Etudes de trafic et d'accessibilité du territoire
- ➔ Esquisser le financement  
→ Etudes socio-économiques et financières



**Obtenir le décret d'utilité publique**

# Des étapes à franchir ensemble





# Des rencontres avec vos élus



## Les RDV de février / mars 2010

Explication de la décision et recueil d'information « terrain »



## 1 Comité partenarial d'information le 24 Juin 2010

Présentation du programme des études



## 2 sessions de commissions consultatives en septembre et novembre 2010

Présentation de la méthodologie et premiers résultats

# Des ateliers thématiques



Environnement



Agri / Viti /  
Foncier



Inondations



Fret



Gardiole  
Corbières



Mutualiser les connaissances sur les différentes thématiques



Réfléchir ensemble sur les options de passage potentielles



Identifier les points à approfondir pour les étapes d'études à venir

# Pour vous, une information complète

**2 mois d'expositions publiques :**  
**56 Mairies**  
**Maisons de Région**  
**Centres Commerciaux**



[www.lalignenouvelle.com](http://www.lalignenouvelle.com)



# Le garant de la concertation



Jean-Pierre RICHER

- ➔ **Veille au bon déroulement de la concertation, à la qualité de l'information**
- ➔ **Dresse le bilan de la concertation en fin d'étape**



[garant.lnmp@gmail.com](mailto:garant.lnmp@gmail.com)  
[www.lalignenouvelle.com](http://www.lalignenouvelle.com)

# Le résultat des études



# A votre écoute

