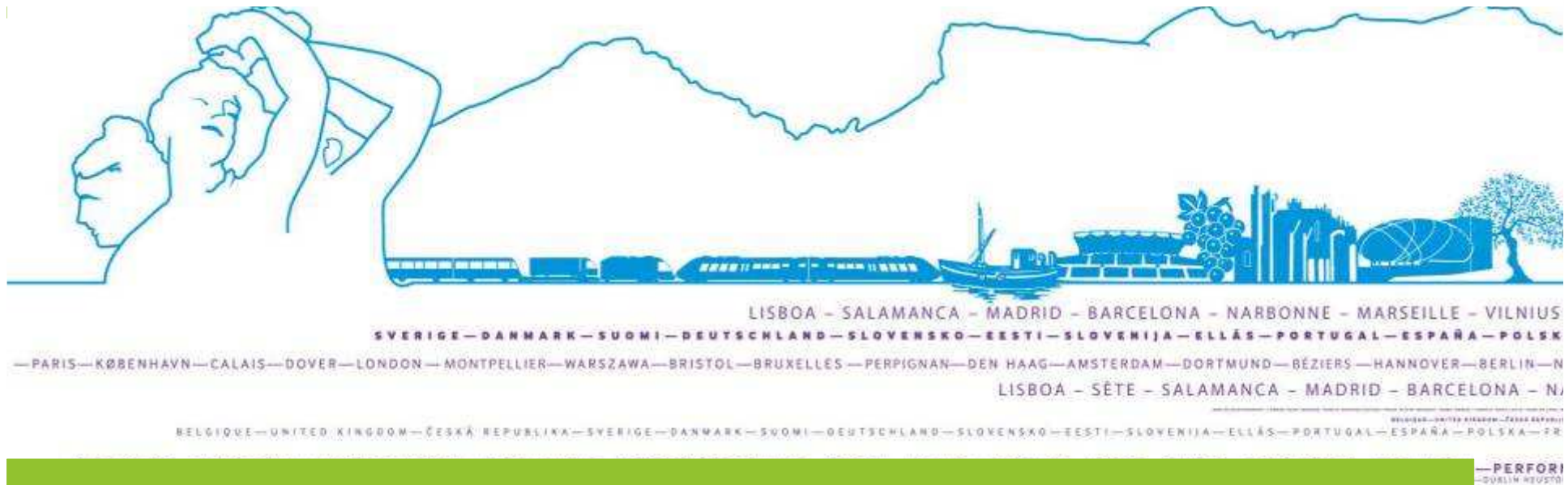
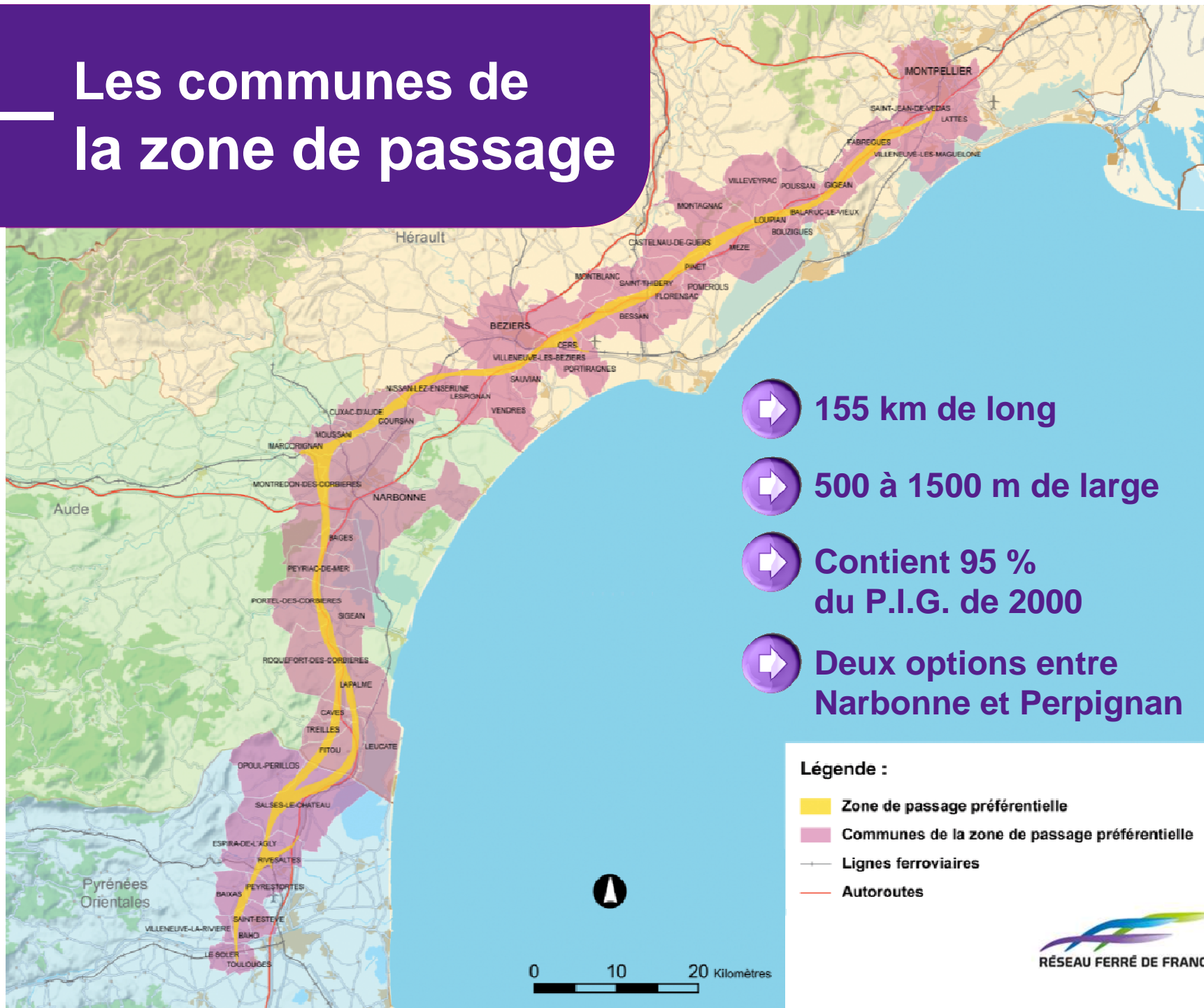


ligne nouvelle **Montpellier-Perpignan**



***Atelier desserte du territoire
Volet « Stratégie foncière et environnement »
Colombiers – 10 novembre 2011***

Les communes de la zone de passage



Les objectifs de l'étape 2

 **Définir précisément un tracé respectueux de l'environnement**

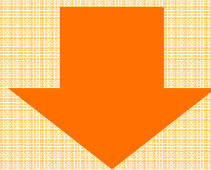
Etudes environnementales, techniques et ferroviaires

 **Elaborer les principes de dessertes**

Etudes de trafic et d'accessibilités du territoire

 **Esquisser le financement**

Etudes socio-économique et financière



Mise à l'enquête publique

Objectifs des ateliers

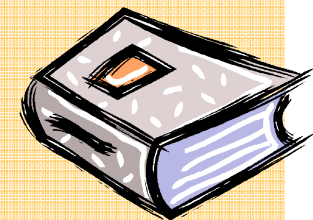
« Desserte du territoire »

➔ Apporter des éclairages qualitatifs et quantitatifs sur:

- les différentes options de desserte du territoire Est-Audois, Sud-Héraultais.
- les systèmes de rabattement envisagés
- les perspectives de développement urbain

➔ Elaborer le dossier ministériel pour juin 2012:

- Différentes localisations envisagées
- Evaluation de chaque localisation en termes de trafics attendus, d'accessibilité tous modes, de coûts et d'enjeux urbains

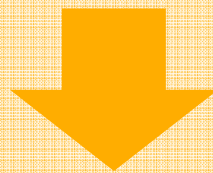


— Planning des ateliers

➔ 3 séries d'ateliers

- Novembre 2011
- Février 2012
- Mai 2012

➔ Choix du Comité de pilotage: juillet 2012



Décision ministérielle automne 2012

4 thématiques en novembre

Environnement, foncier

Sensibilités environnementales
Risque hydraulique
Activités agricoles & viticoles
Volet énergétique
Nature du foncier

Projet Urbain

Habitat,
bureaux,
équipements
PLH, PDU, SCOT, SRADDT, PLU



Transport

Réseaux Ferroviaire
Réseaux routiers, voirie
Déplacements
Accessibilité
Chalandise

Valorisation Economique

Activités économiques
Filières économiques à valoriser
Tourisme
Tourisme d'affaire

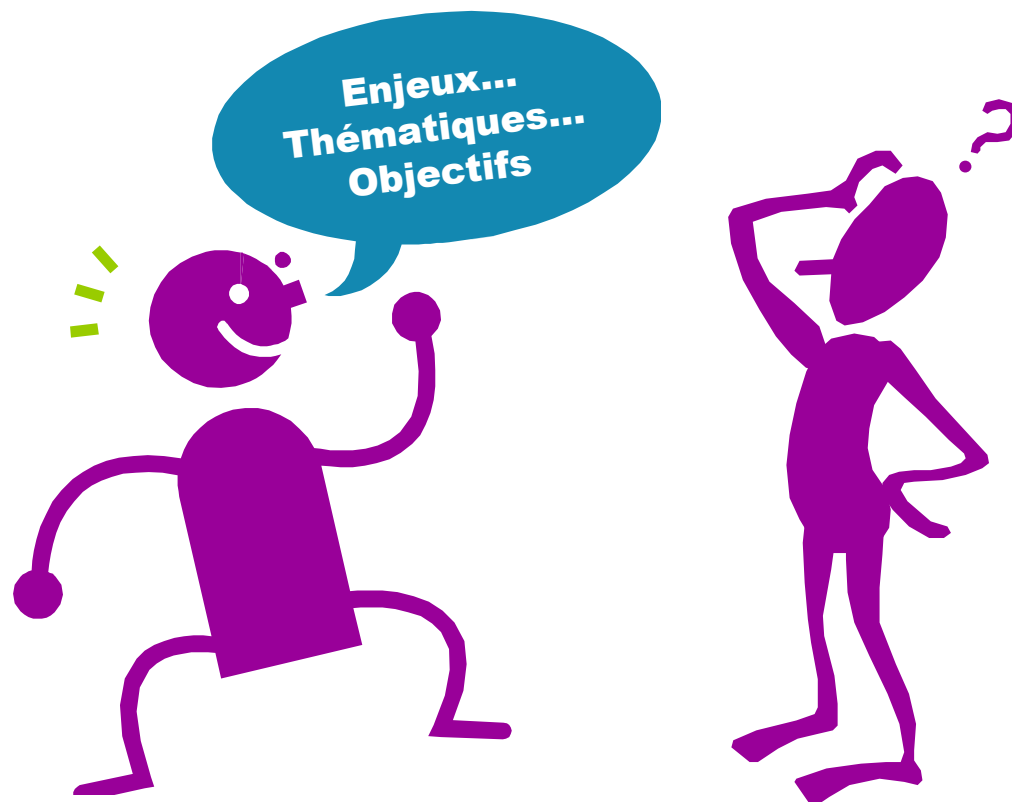
Organisation des ateliers

➔ Ateliers thématiques en novembre

➔ Ateliers géographiques en février et mai

- Béziers
- Nissan lez Ensérune
- Narbonne

Questions



Les objectifs de l'atelier



Identifier les principaux enjeux environnementaux au droit des sites à l'étude

→ Narbonne : Montredon-des-Corbières

→ Nissan-lez-Ensérune

→ Béziers:

- Villeneuve-les-Béziers (Béziers 1, cimetière)

- Villeneuve-les-Béziers (Béziers 2 et 3, A9)

Les objectifs de l'atelier



Les 4 thématiques

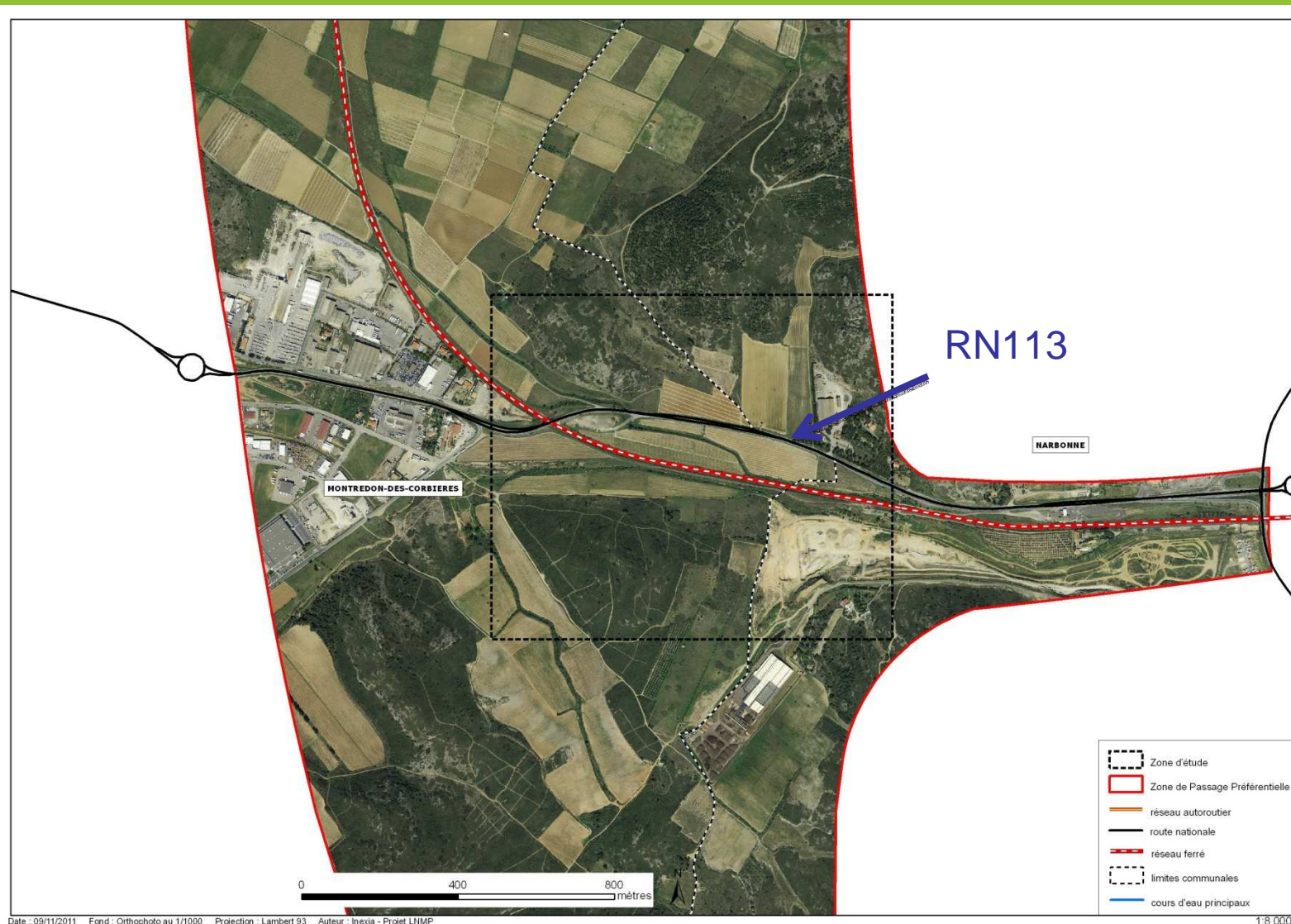
- Milieu physique
- Milieu naturel
- Milieu humain
- Paysage et patrimoine



Présentation de la situation foncière, notamment l'occupation des sols

Montredon des Corbières

Situation

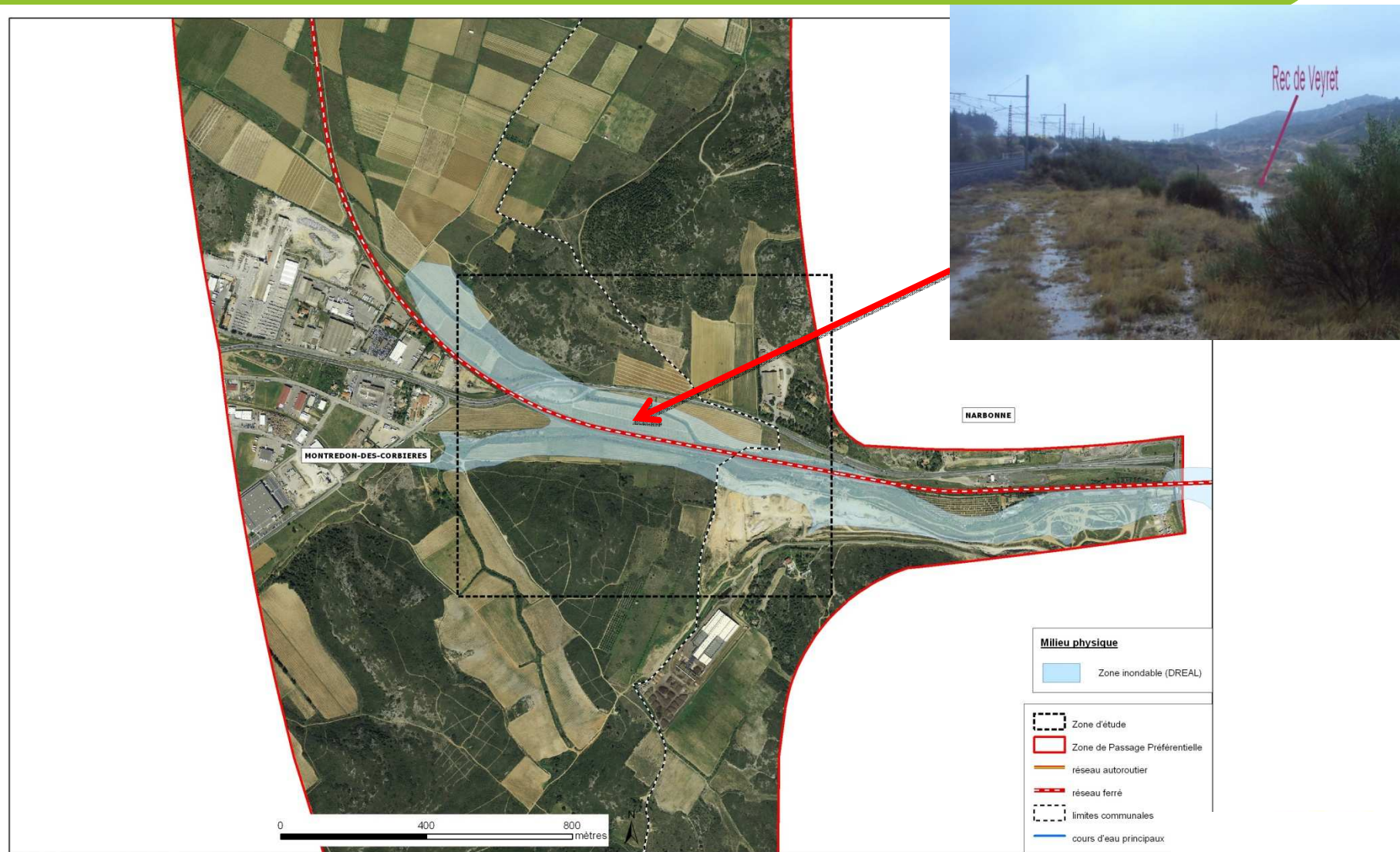


Date : 09/11/2011 Fond : Orthophoto au 1/1000 Projection : Lambert 93 Auteur : Inexia - Projet LNMP

1:8 000

Montredon des Corbières

Milieu physique



Date : 09/11/2011 Fond : Orthophoto au 1/1000 Projection : Lambert 93 Auteur : Inexia - Projet LNMP

Montredon des Corbières

Milieu physique



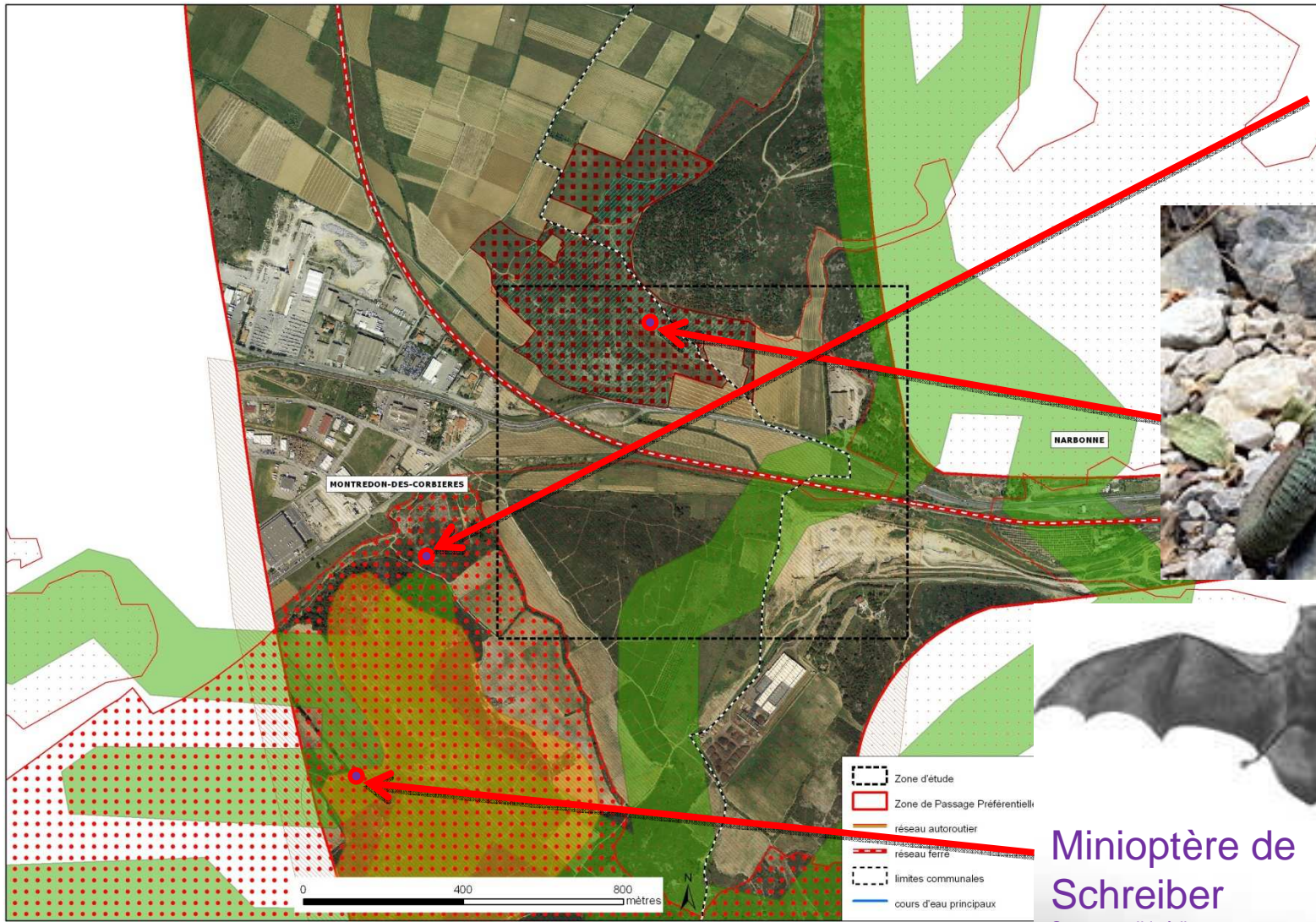
Zone inondable du ruisseau du Rec de Veyret et son affluent ruisseau du Maire (PPRi approuvé le 8 septembre 2008 pour le Rec de Veyret)



Présence d'un ouvrage sous la voie ferrée du Rec du Maire (ouvrage limitant dès la crue décennale) créant une zone de retenue à l'Ouest de la ligne existante

Montredon des Corbières

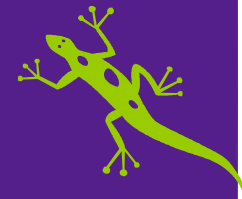
Milieu naturel



Montredon des Corbières

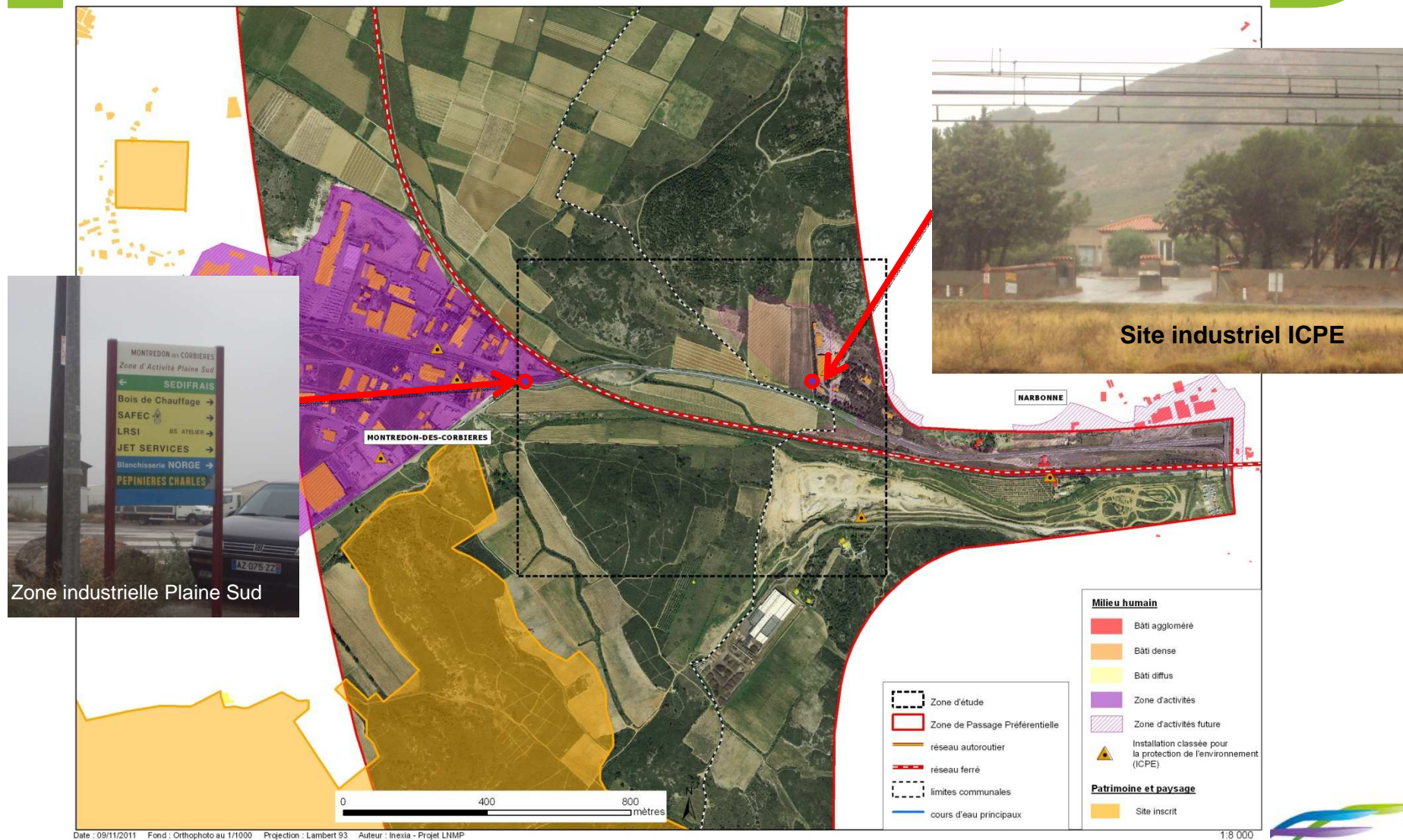
Milieu naturel

- ➔ Proximité d'espèces et /ou d'habitats à haute valeur patrimoniale (gîtes chiroptères + aire de chasse et d'alimentation)
- ➔ ZSC « Grotte de la Ratapanade » au Sud-Ouest (Natura 2000)
ZNIEFF de type I et II « Collines Narbonnaises »
- ➔ Pelouses de Montredon (habitat protégé) et présence du (Lézard ocellé)
- ➔ Quelques continuités écologiques (alignement d'arbres, bords de ruisseaux...)



Montredon des Corbières

Milieu humain



Montredon des Corbières

Milieu humain

→ Zone agricole inscrite en A au PLU de Montredon-des-Corbières

→ Secteur inscrite en IIAUy (zone d'urbanisation future à vocation économique non ouverte au développement)

→ Emplacements réservés

→ RN 113 au droit de l'implantation de la gare

→ Zone d'activité « le Moulin » à l'Est et zone d'activité future

→ Proximité de la carrière « Société Lavoye » (ICPE)

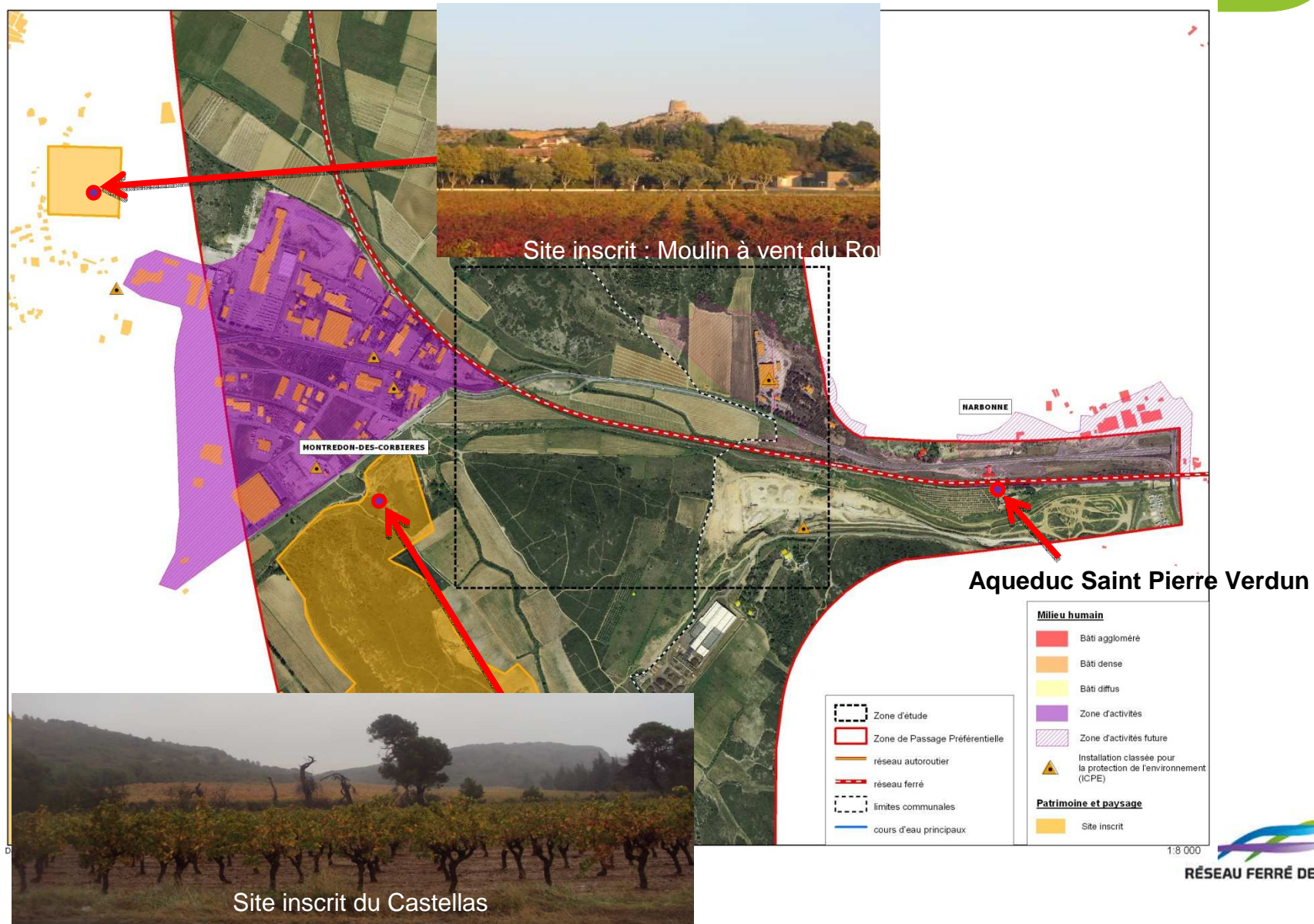
→ Inscrit dans le SCoT de la narbonnaise

→ Réglementation du PPRI

→ Passage de la servitude d'utilité publique I4

→ Zone d'accessibilité engorgée

Montredon des Corbières Paysage et Patrimoine



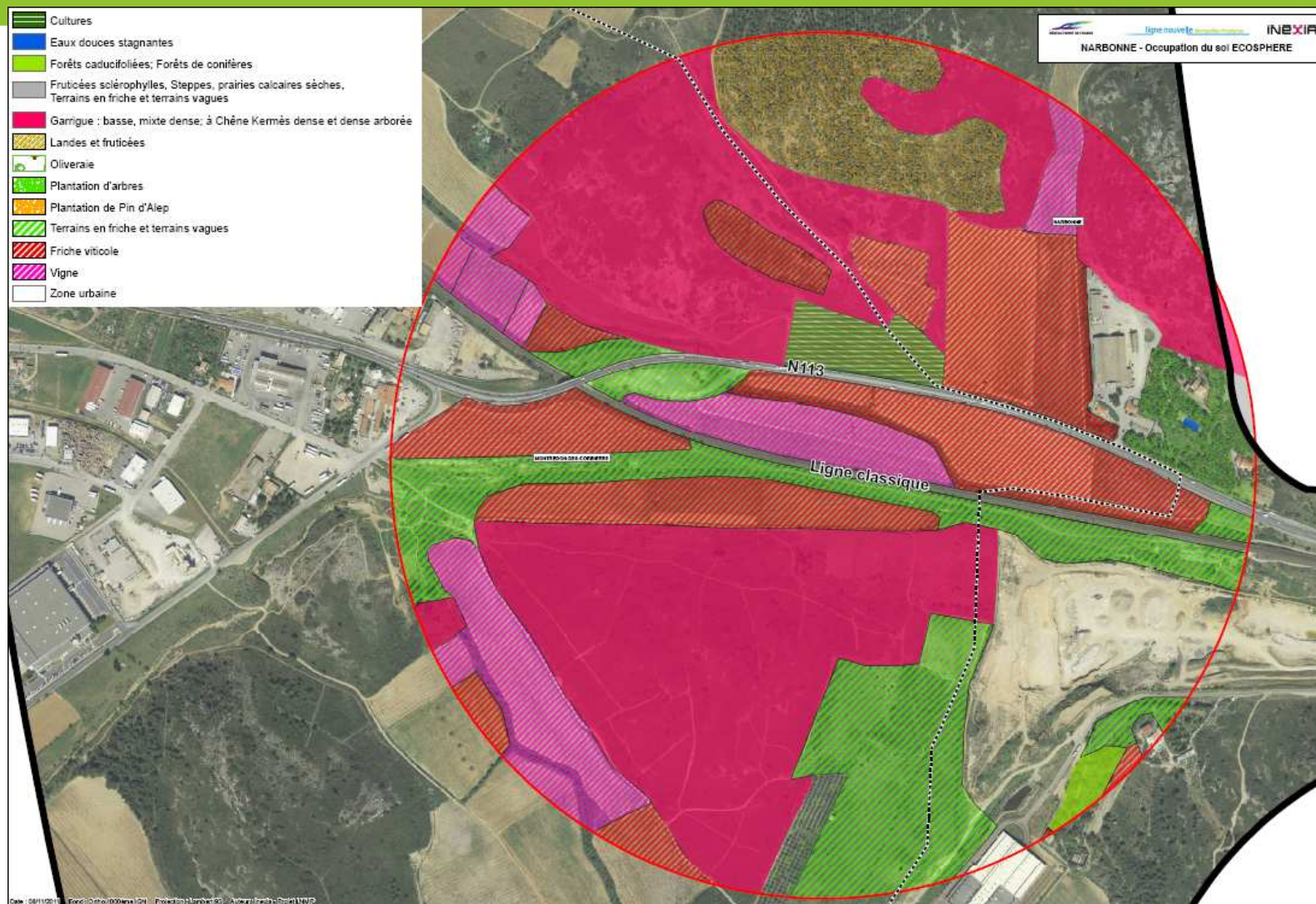
Montredon des Corbières

Paysage et patrimoine

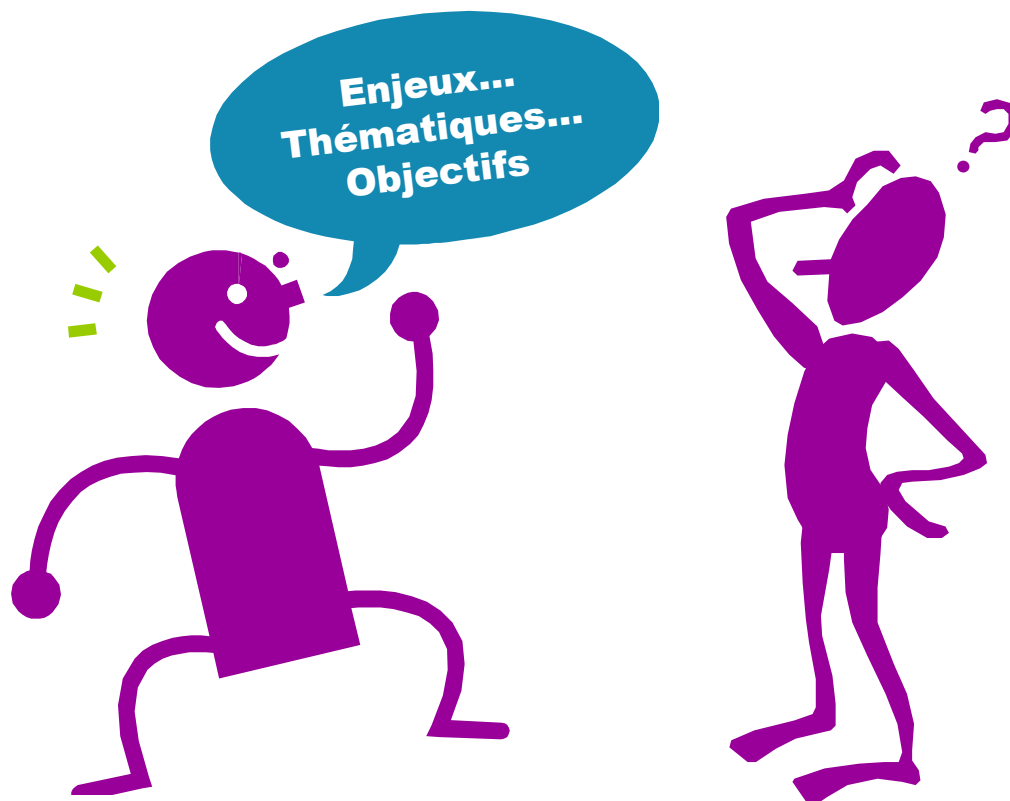
- ➔ **Petites Corbières narbonnaises et massif de Fontfroide**
- ➔ **Plaine viticole étroite empruntée par infrastructures ferroviaires et routières (gouttière)**
- ➔ **Paysage peu ouvert offrant une vue sur une zone industrielle et le village de Montredon des Corbières**
- ➔ **Zone d'étude à proximité de 2 sites inscrits :**
 - « Ruines du Castellas et les berges du Veyret »
 - « Ruines du Moulin du Rouc et de ses abords »
 - Et de l'Aqueduc Saint Pierre Verdun

Montredon des Corbières

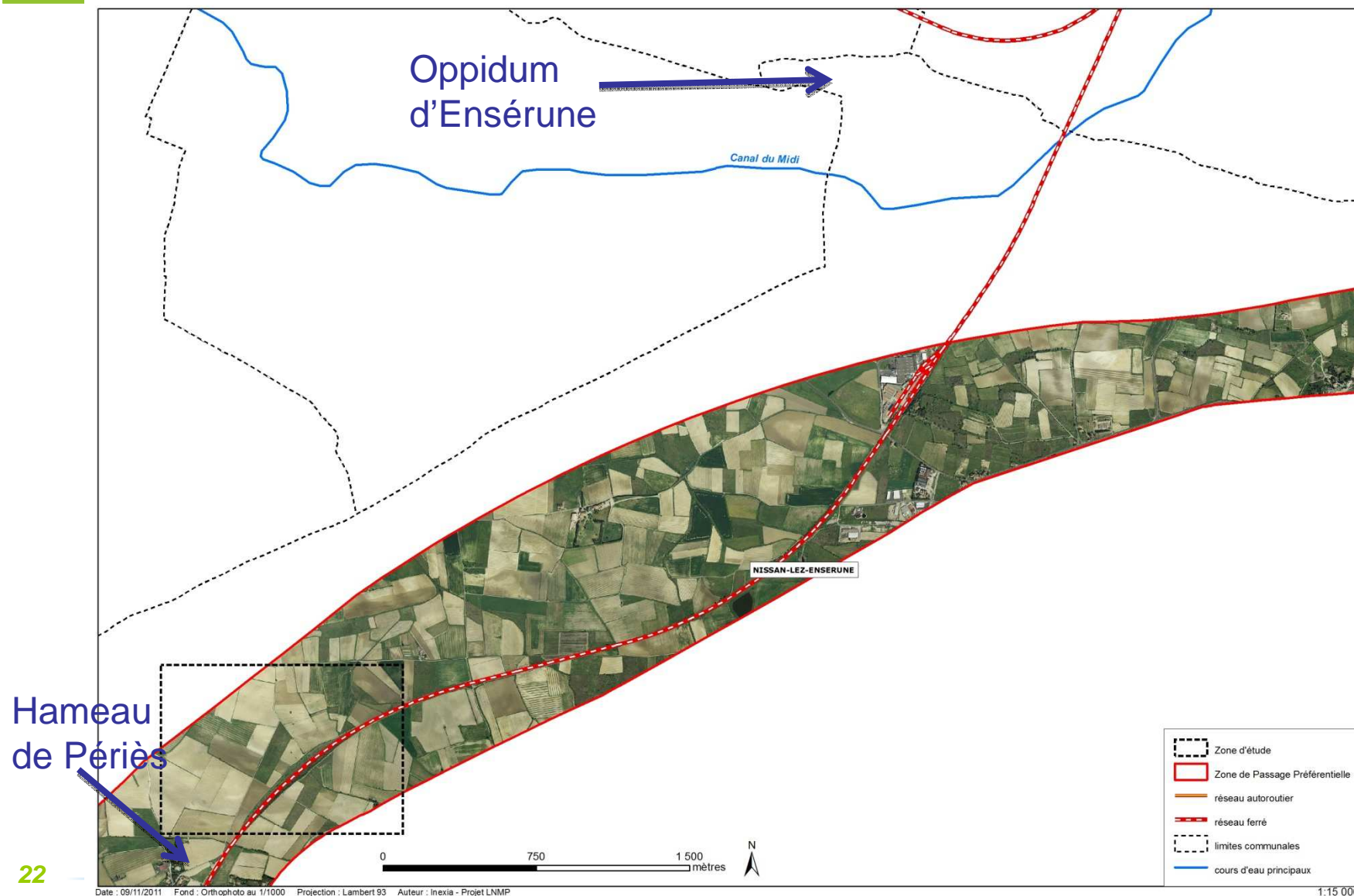
Foncier



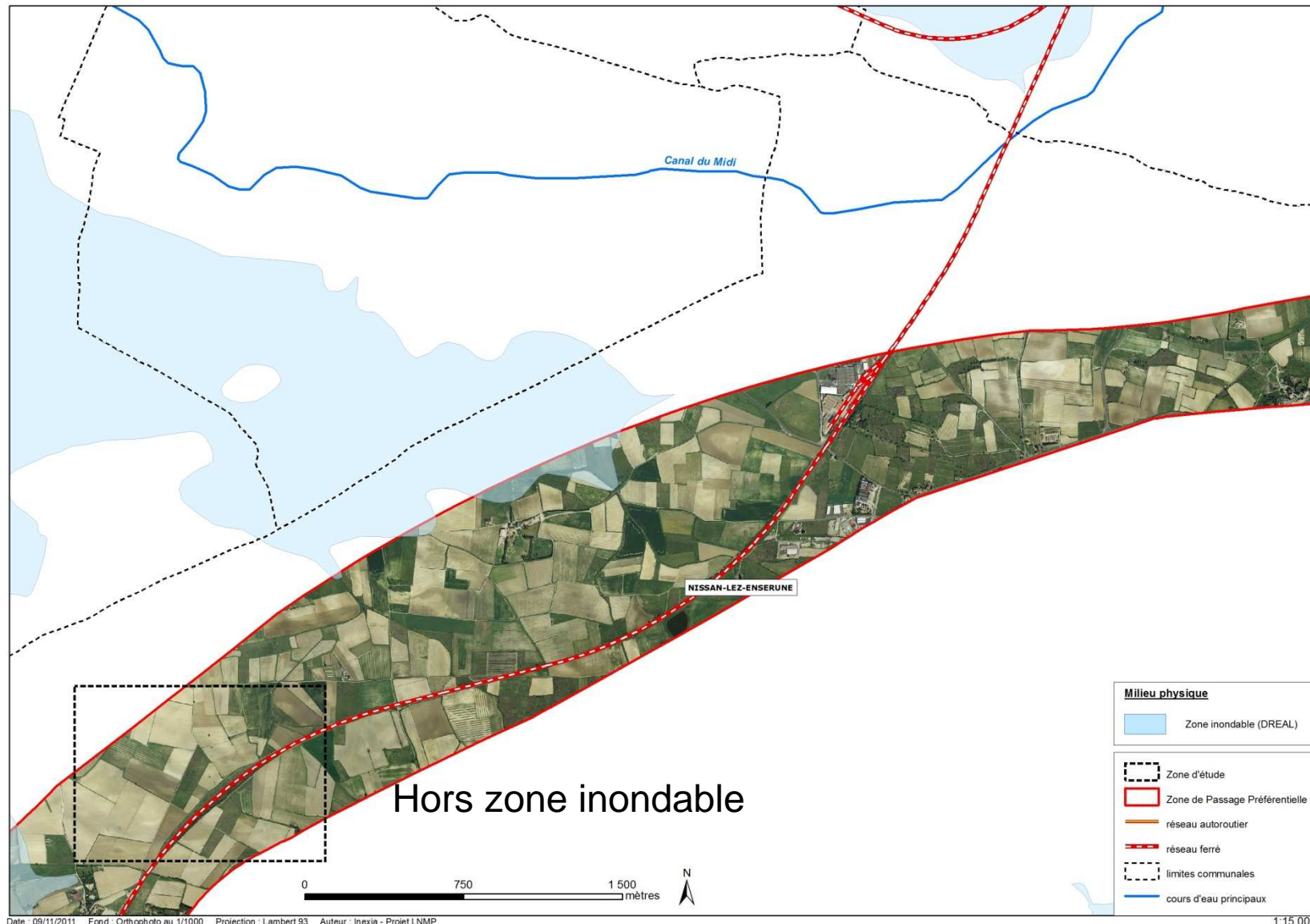
Temps d'échange



Nissan-lez-Ensérune - Situation



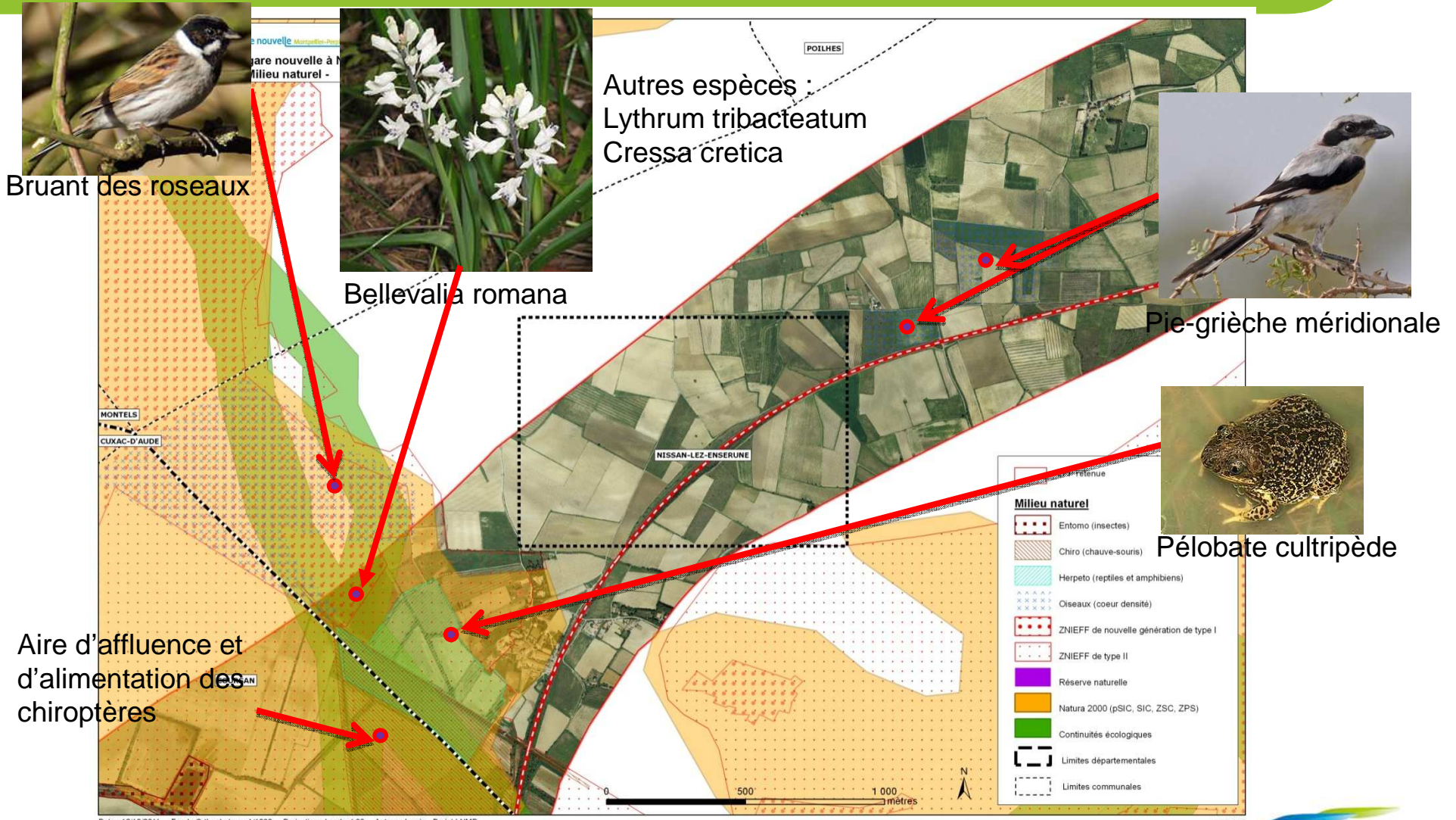
Nissan-lez-Ensérune - Milieu physique



Nissan-lez-Ensérune – Milieu physique

- ➔ Proximité des Basses Plaines de l'Aude
- ➔ Pas de périmètre de protection de captage AEP

Nissan-lez-Ensérune - Milieu naturel

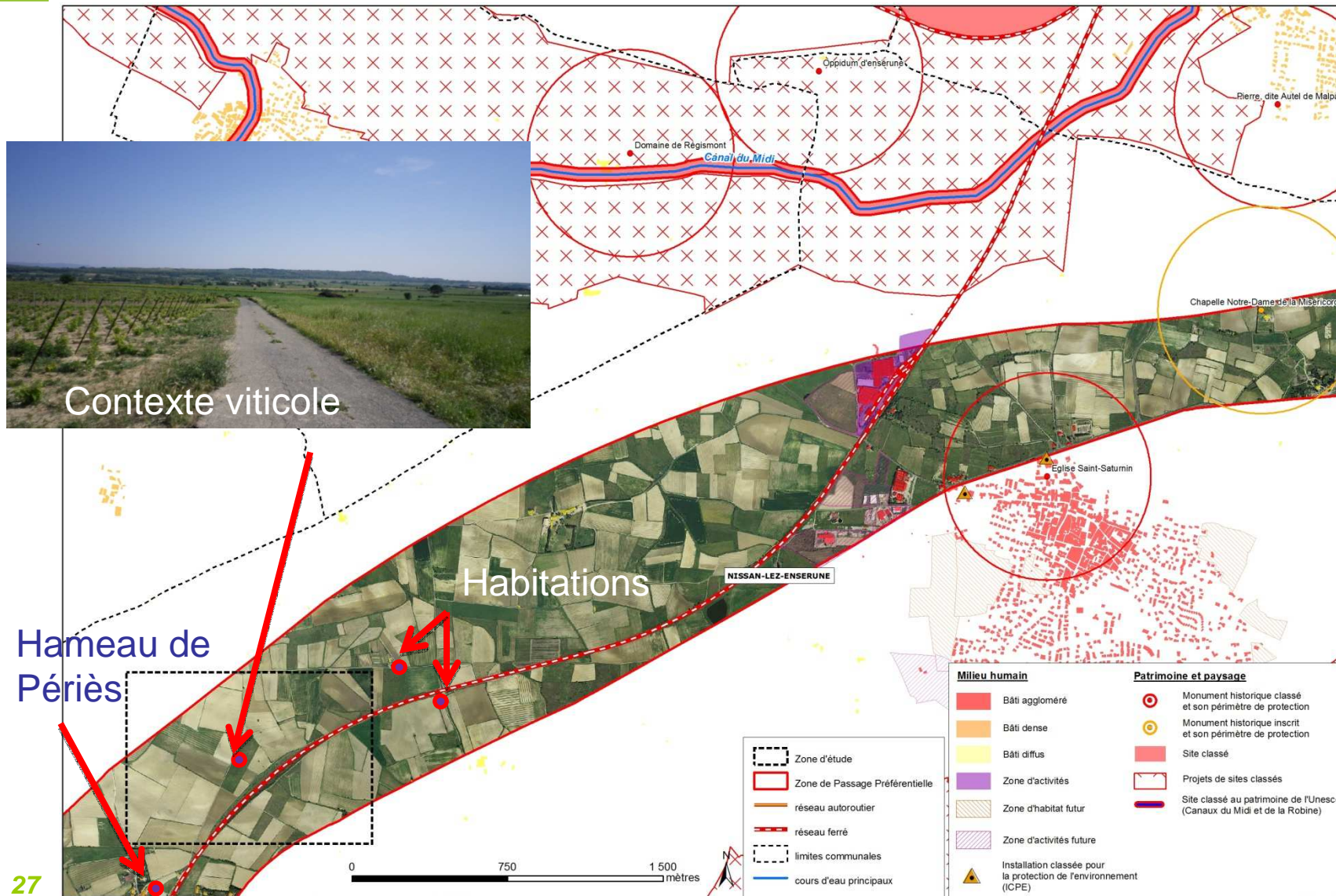


Nissan-lez-Ensérune – Milieu naturel

- ➔ **Pas d'enjeux majeurs en termes de biodiversité sur le site**
- ➔ **Proximité de zones Natura 2000**
Etang de Capestang, Collines du Narbonnais
- ➔ **Présence d'espèces protégées (faune ou flore)**
à moins de 500 m de la zone



Nissan-lez-Ensérune – Milieu humain



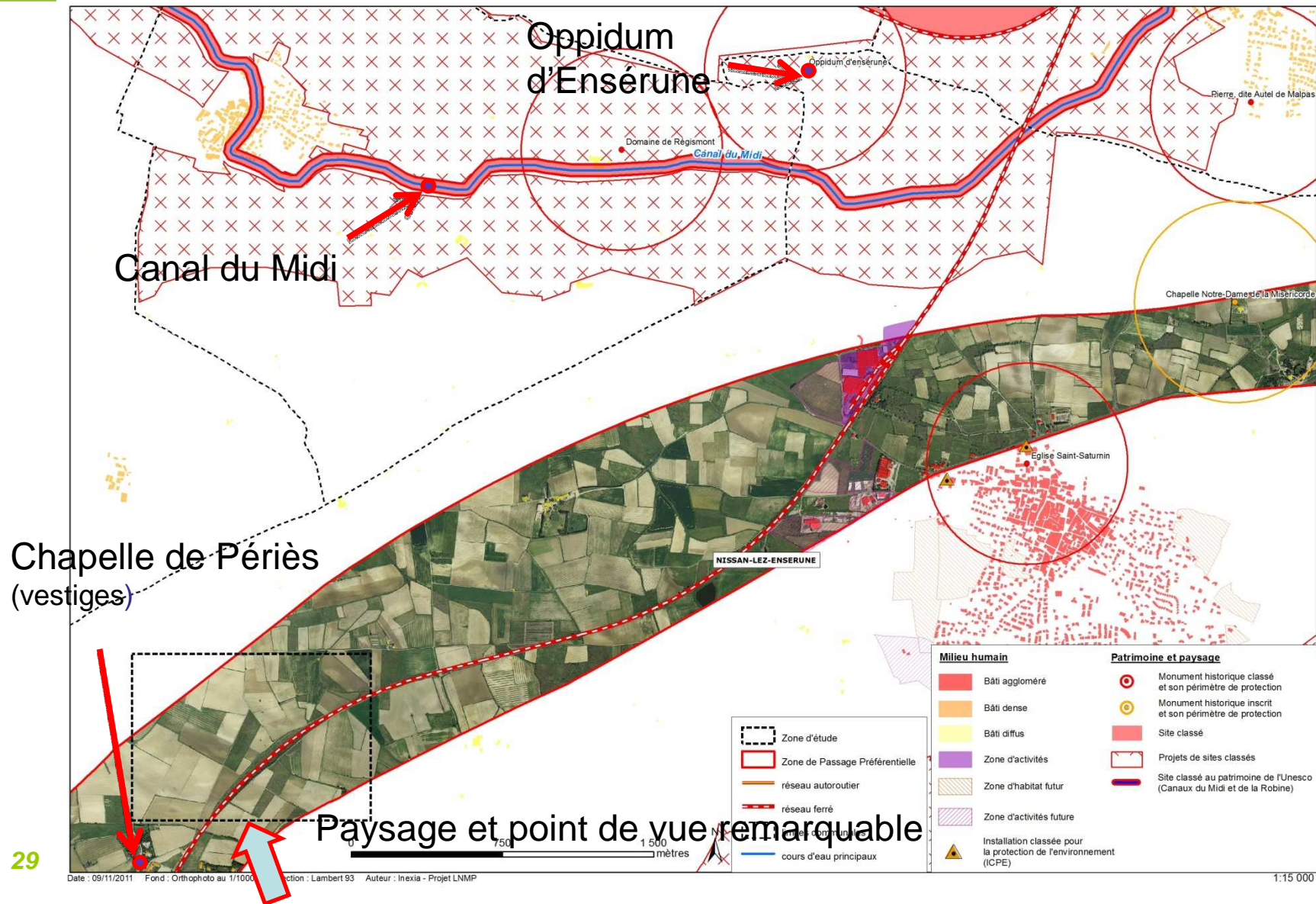
Nissan-lez-Ensérune – Milieu humain

- Raccordement avec la LC possible
- Proximité de la RD 609 reliant Nissan et Coursan
- Un seul hameau: Péries situé plus au sud
- Habitations recensées à l'est du site
- Pas de site éolien, ni de centrale voltaïque

- Zone agricole en NC (zonage agricole du POS)
- Non inscrit au PADD du Scot Biterrois
- Le Scot reconnaît « la viticulture est un enjeu majeur dans la formation des paysages (...) il est indispensable de préserver des secteurs où la vigne est un élément fondamental du paysage. »
Le site se trouve en secteur de vigne.

Nissan-lez-Ensérune

Paysage et Patrimoine

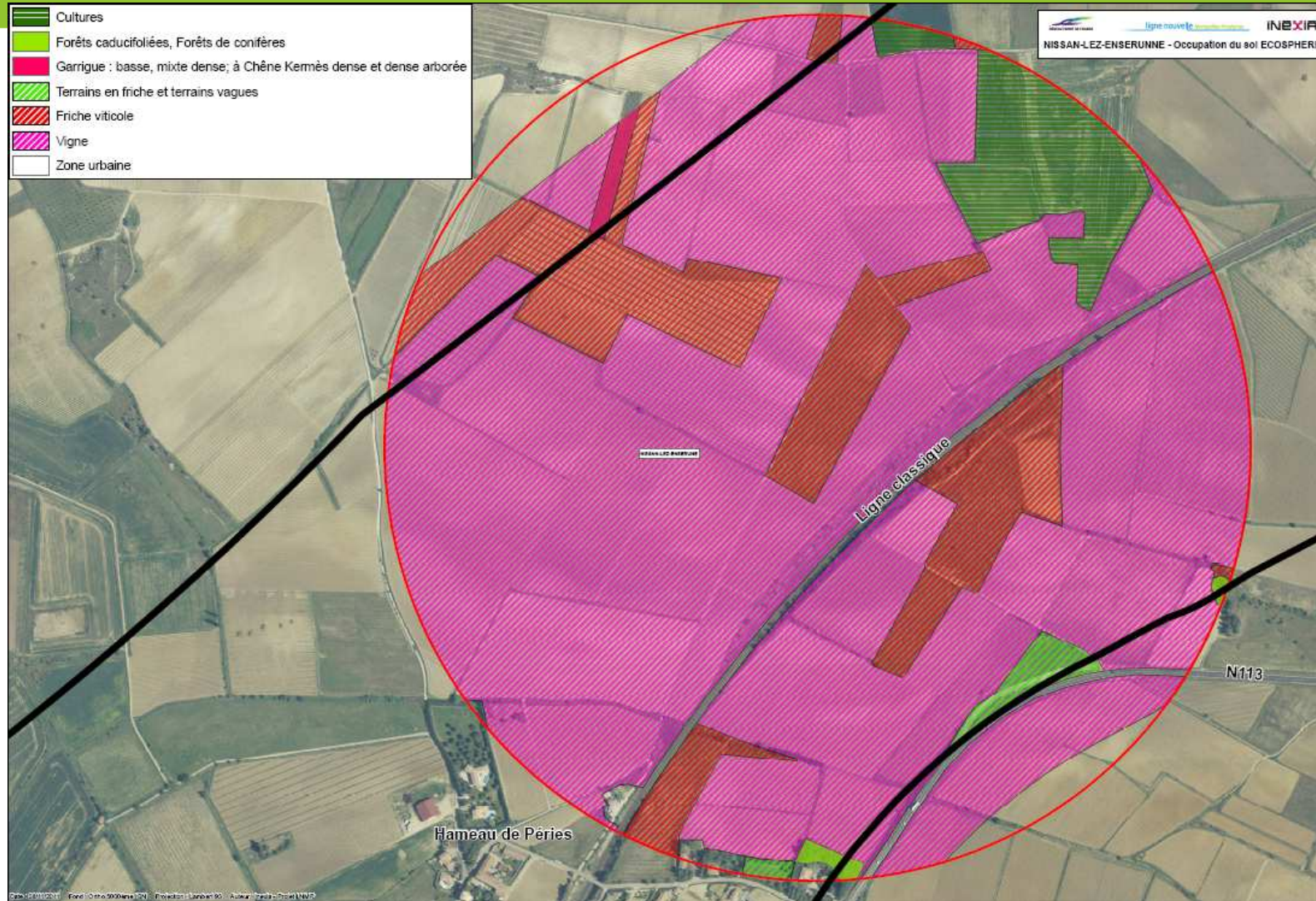


Nissan-lez-Ensérune

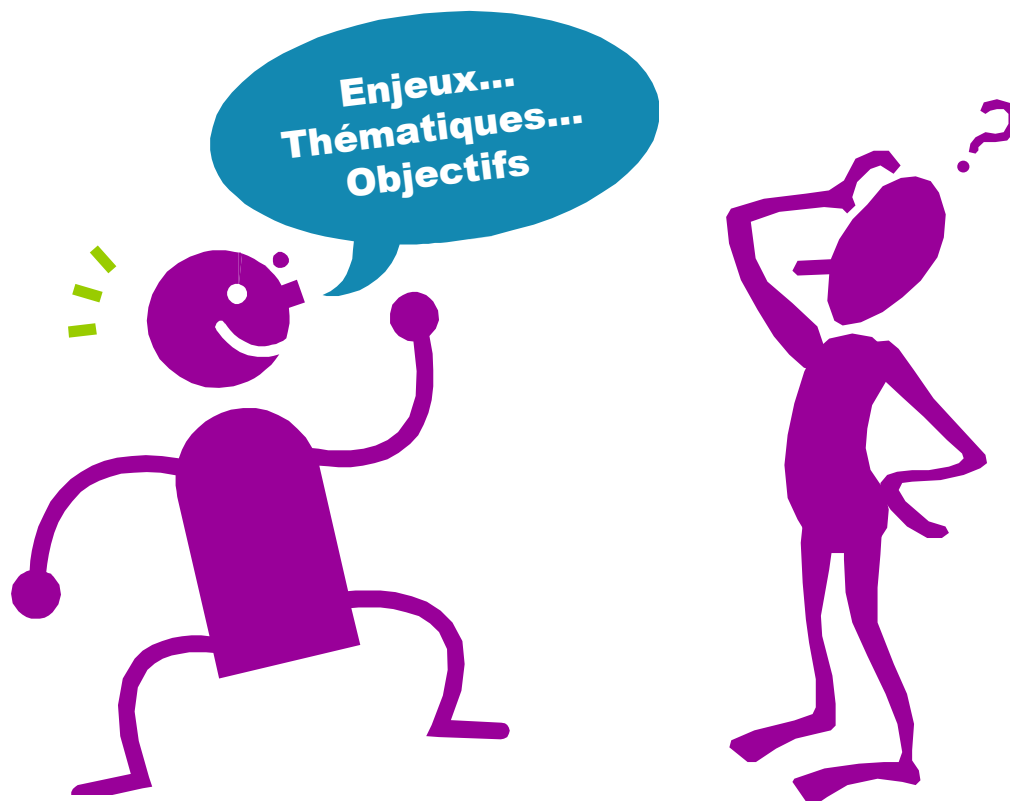
Paysage et Patrimoine

- ➔ Paysage ouvert sur la plaine viticole de l'Aude
- ➔ Proximité du Canal du Midi, de l'Oppidum d'Ensérune et de l'étang de Capestang
- ➔ Point de vue remarquable à l'entrée du hameau de Périès
- ➔ Vestige de la Chapelle de Périès

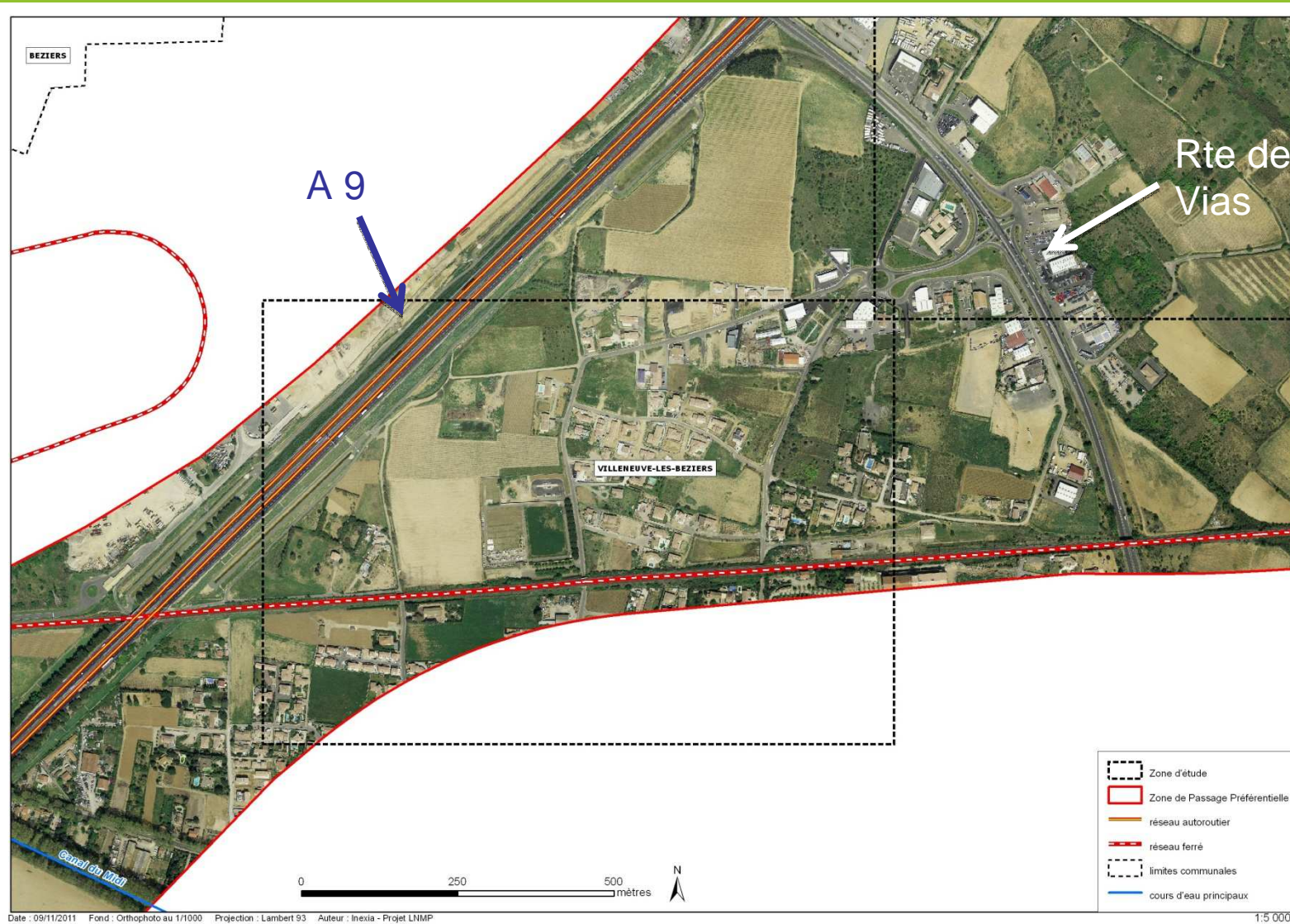
Nissan-lez-Ensérune - Foncier



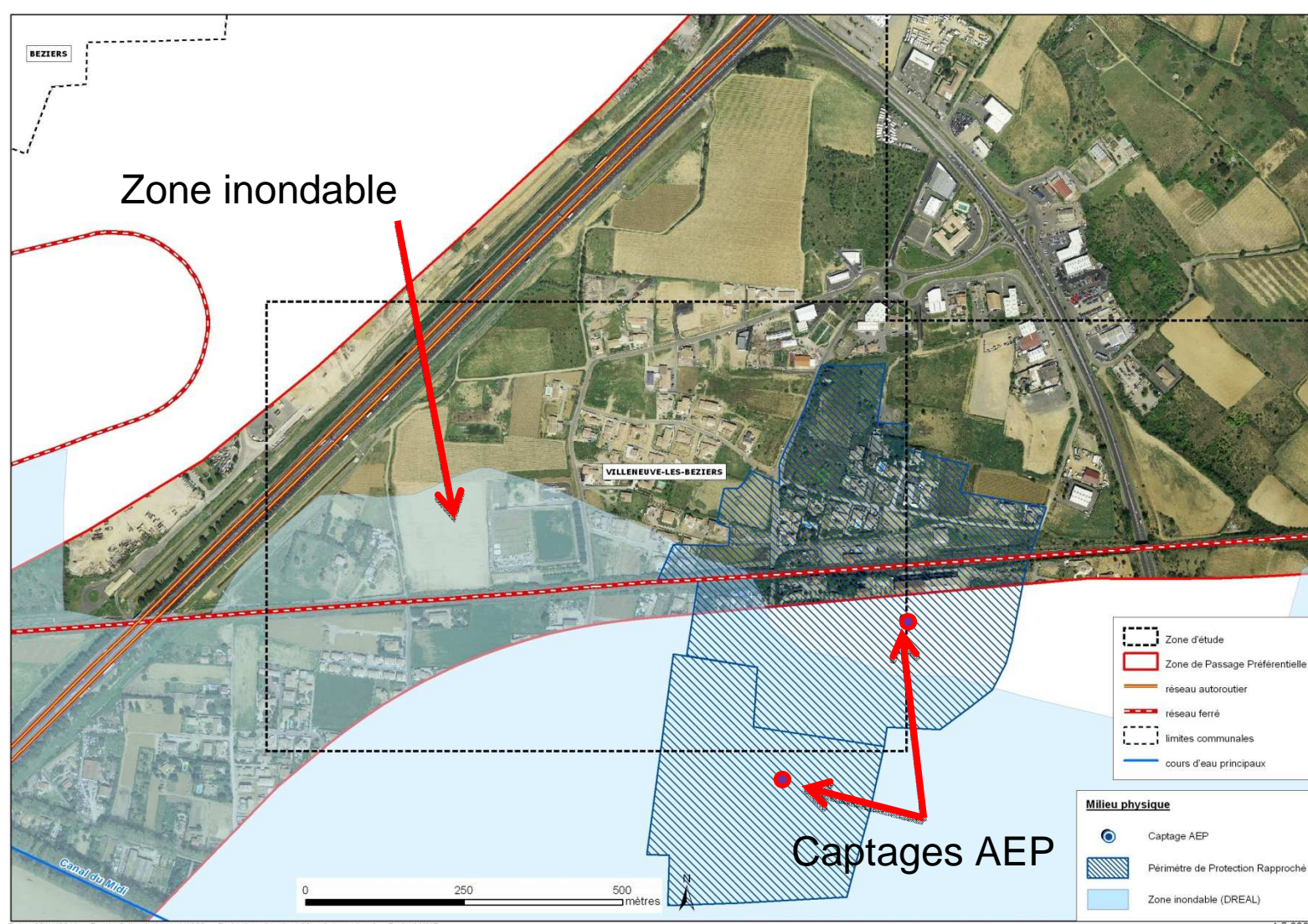
Temps d'échange



Béziers 1 - Situation



Béziers 1 Milieu physique



Béziers 1 - Milieu physique

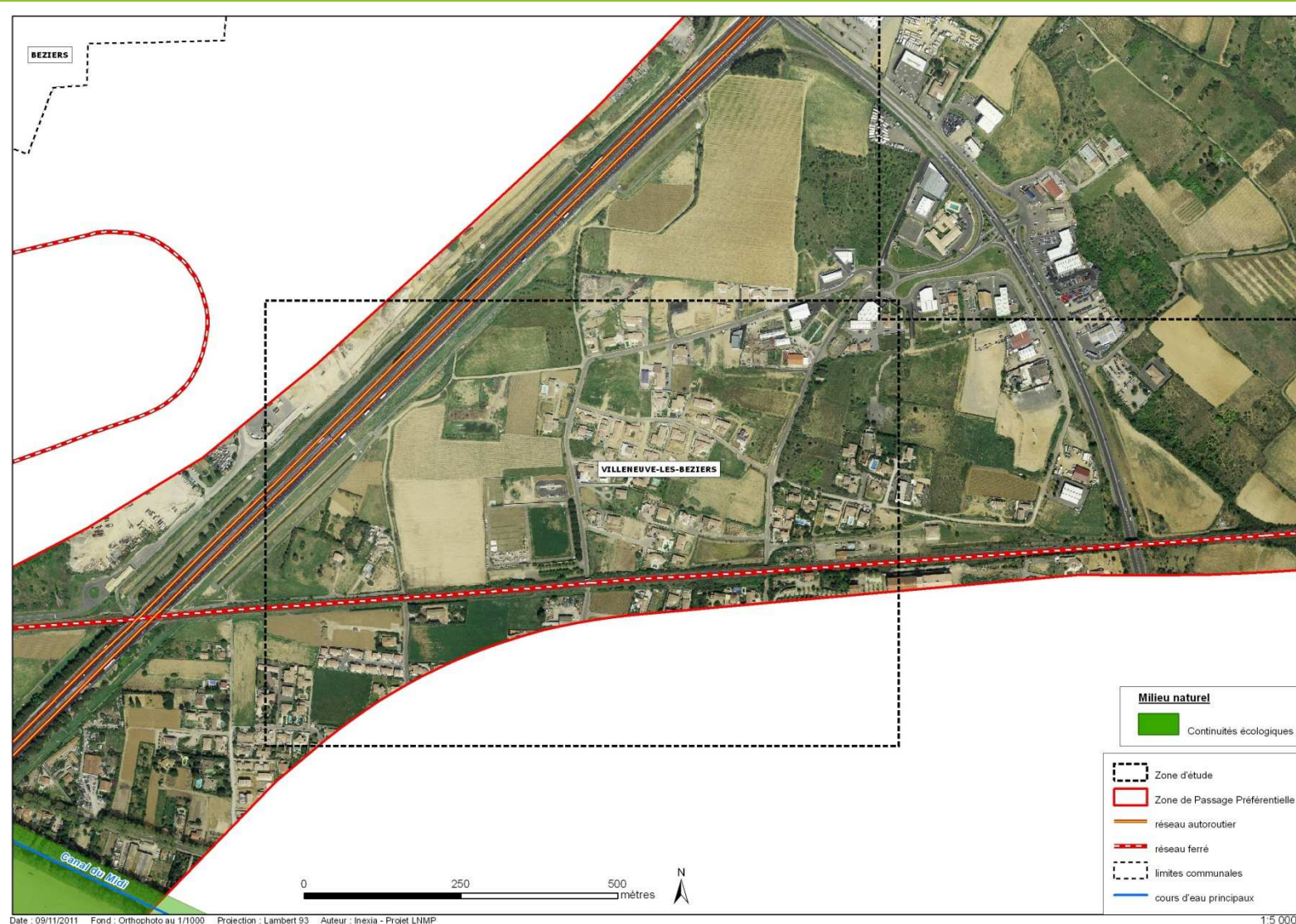


Secteur d'étude situé en zone inondable



En partie dans les périmètre de protection rapproché des captages AEP de Villeneuve les Béziers

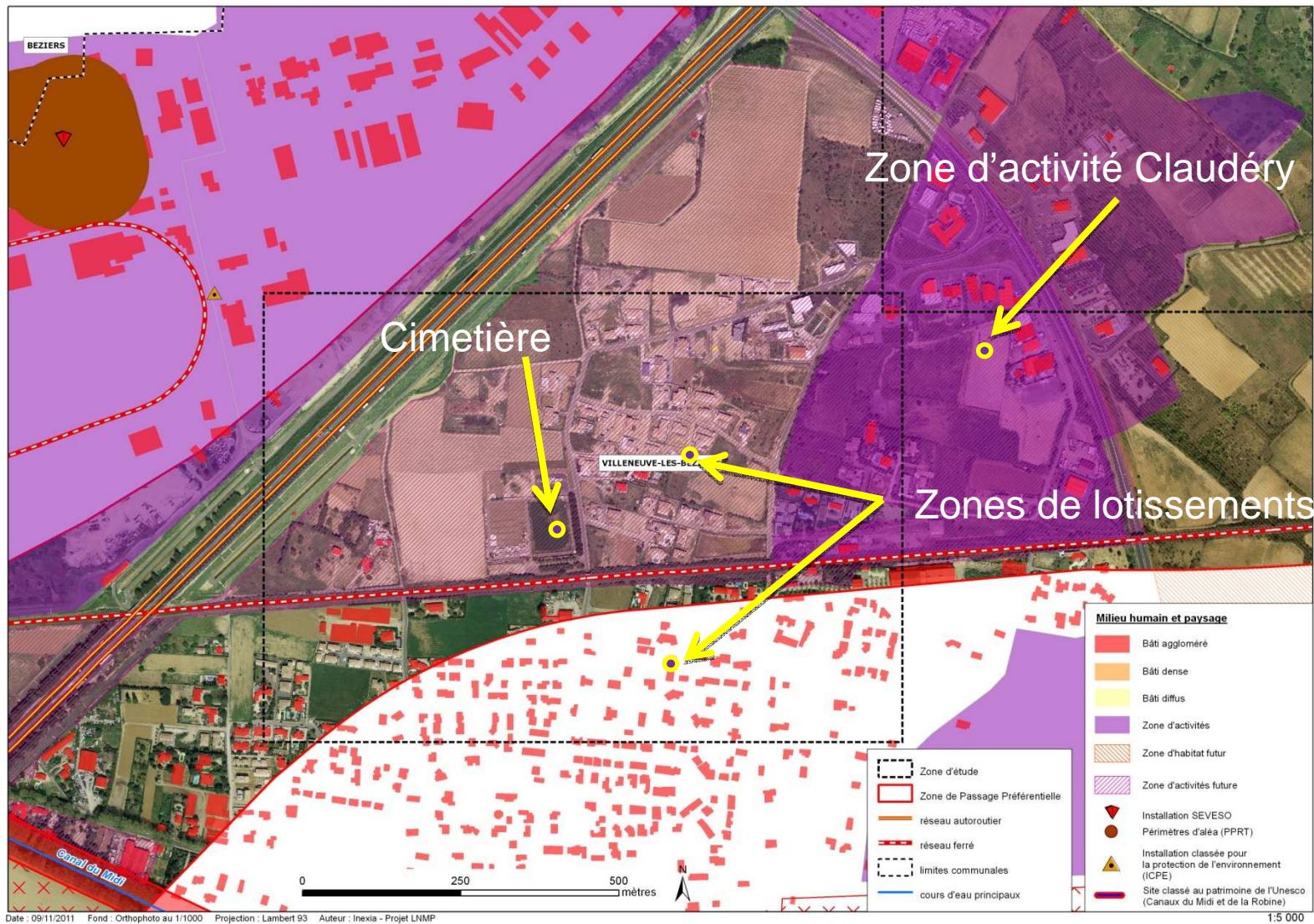
Béziers 1 - Milieu naturel



Béziers 1 - Milieu naturel

- ➔ Zone de transition urbaine avec présence d'espèces communes (mésanges, hérissons...)
- ➔ Proximité du Canal du Midi (continuité écologique)

Béziers 1 - Milieu humain

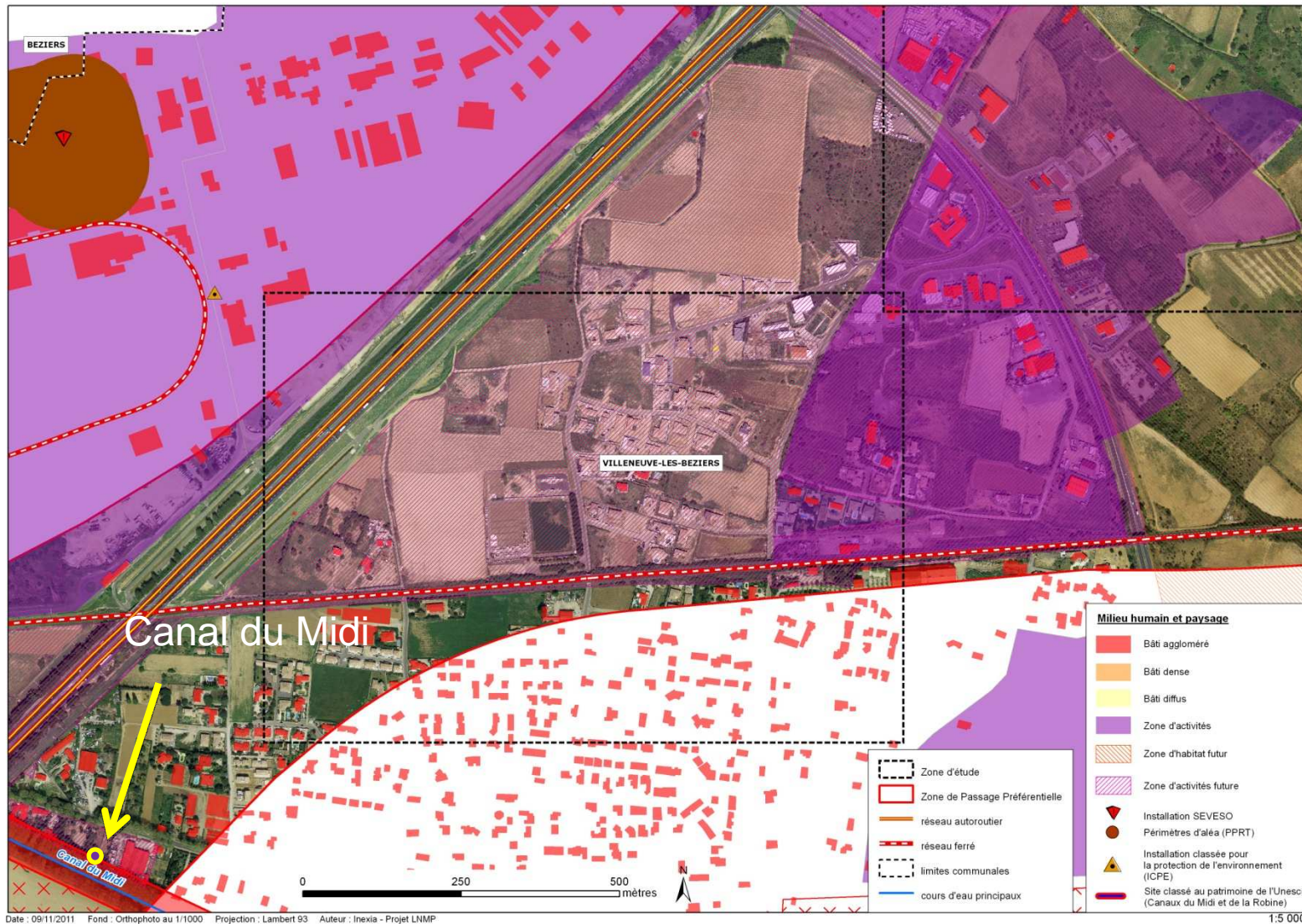


Béziers 1 - Milieu humain



- ➔ **Secteur essentiellement urbanisé : habitations et zone d'activités (quelques parcelles en friches)**
- ➔ **Présence d'un cimetière dans le périmètre d'étude**
- ➔ **Proximité zone industrielle du Capiscol**

Béziers 1 - Paysage et Patrimoine

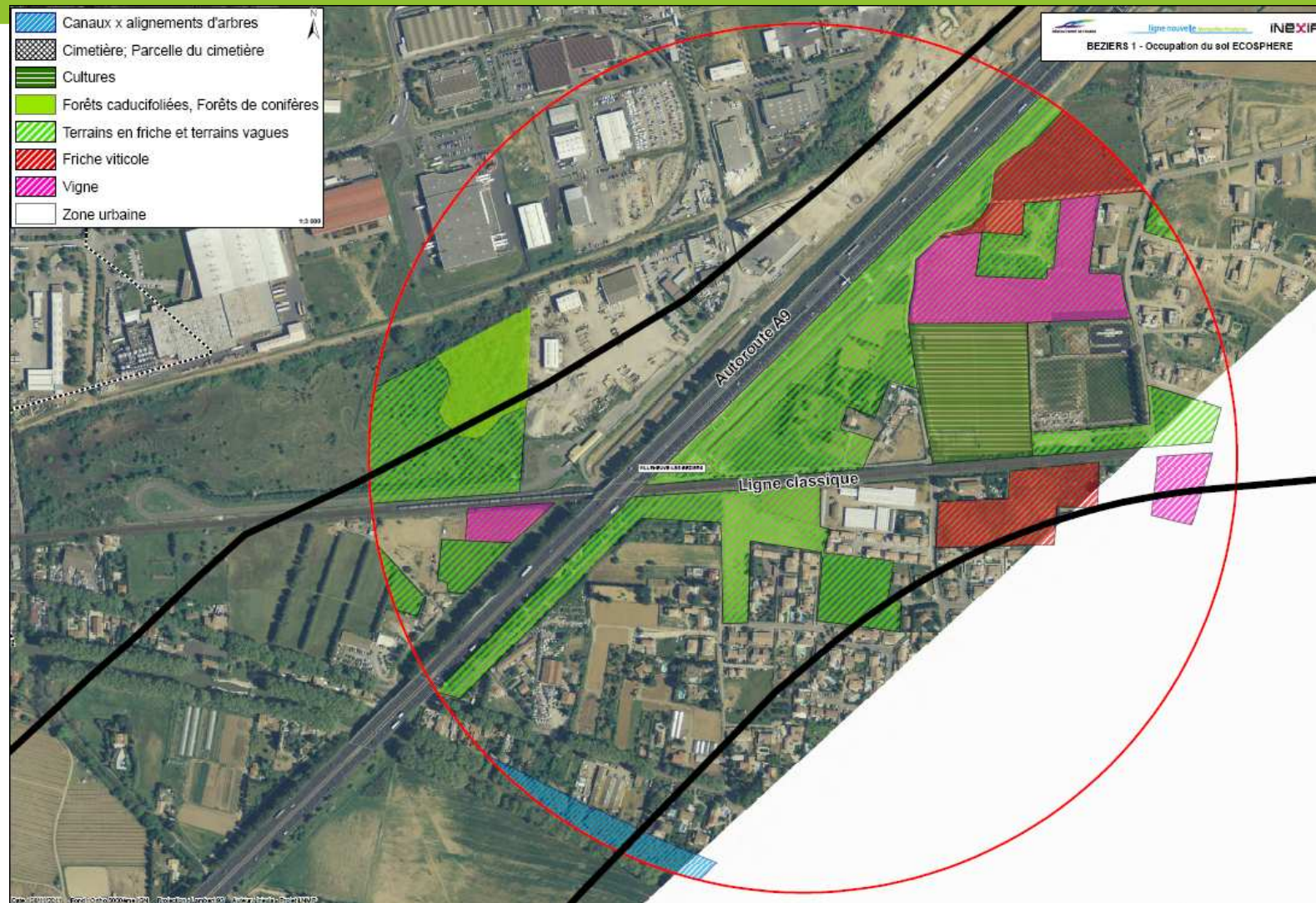


Béziers 1 - Paysage et patrimoine

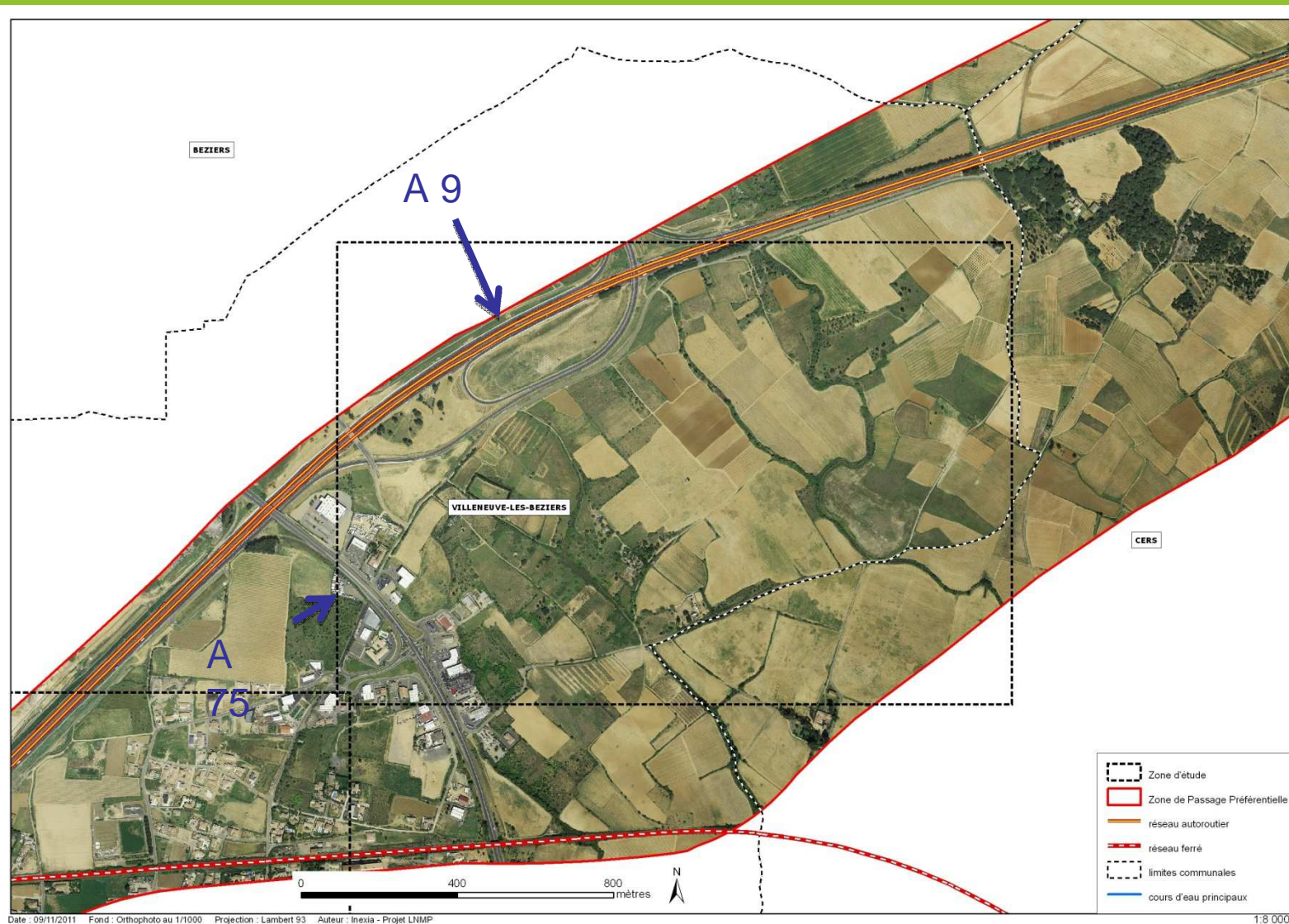
- ➔ **Proximité du Canal du Midi** (secteur hors de la zone tampon du patrimoine UNESCO)
- ➔ **Zone périurbaine de Béziers** (habitats et zones d'activités)
- ➔ **Friches enclavées entre plusieurs infrastructures routières, ferroviaires et autoroutières (A9 et A75)**
- ➔ **Coupures visuelles nombreuses (infrastructures autoroutières)**



Béziers 1 - Foncier



Béziers 2 et 3 - Situation



Béziers 2 et 3 - Milieu physique



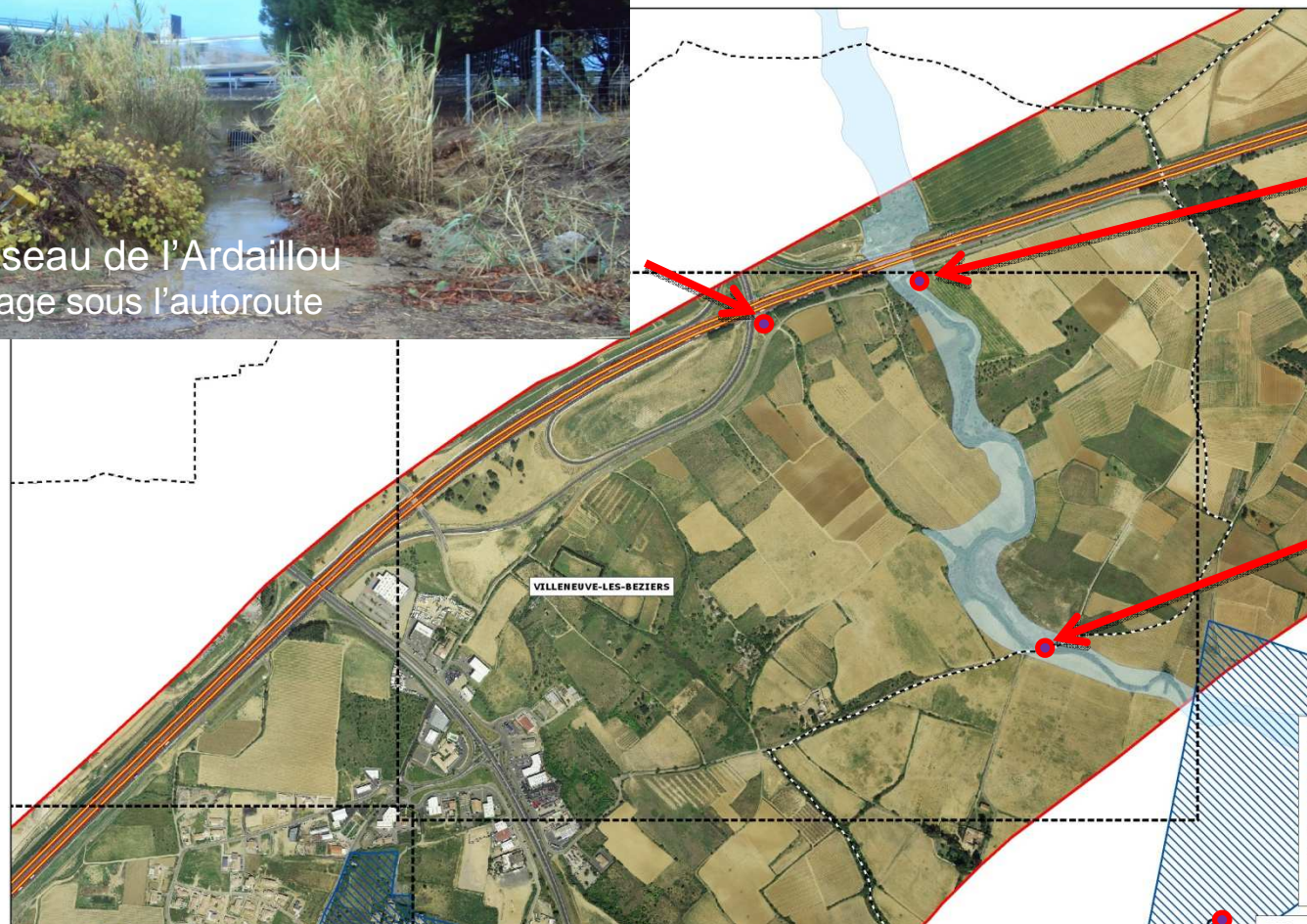
Ruisseau de l'Ardailou passage sous l'autoroute



Ruisseau des Acacias passage sous l'autoroute



Gué du ruisseau de l'Ardailou



- Zone d'étude
- Zone de Passage Préférentielle
- réseau autoroutier
- réseau ferré
- limites communales
- cours d'eau principaux

- Milieu physique**
- Captage AEP
 - Périmètre de Protection Rapproché
 - Zone inondable (DREAL)

1:8 000

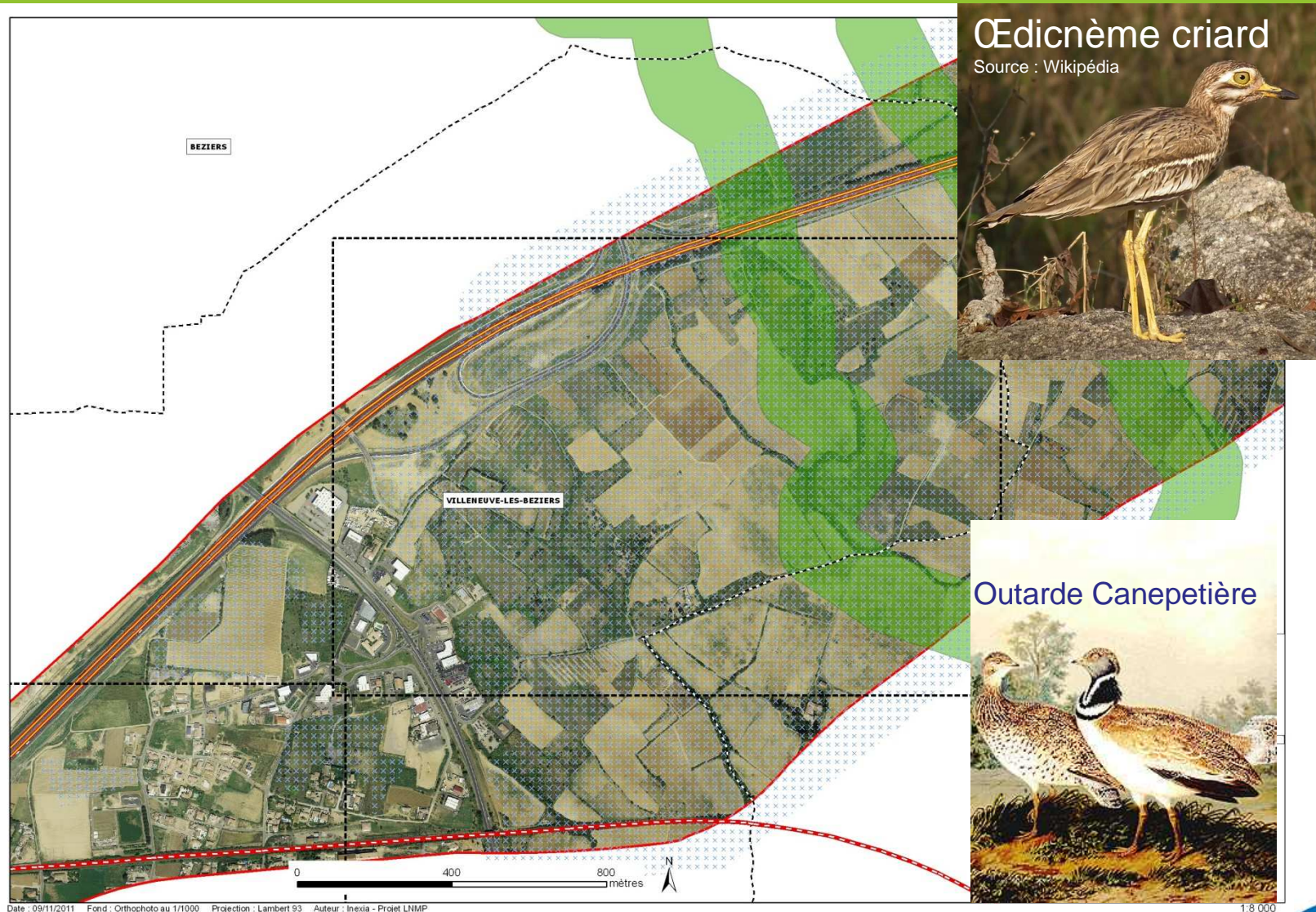


Captage AEP de Cers et son périmètre de protection rapproché

Béziers 2 et 3 - Milieu physique

- ➔ Traversée des cours d'eau de l'Acacias et de l'Ardailou
- ➔ Pas de caractère inondable
- ➔ Proximité du périmètre de protection rapprochée du captage AEP de Cers

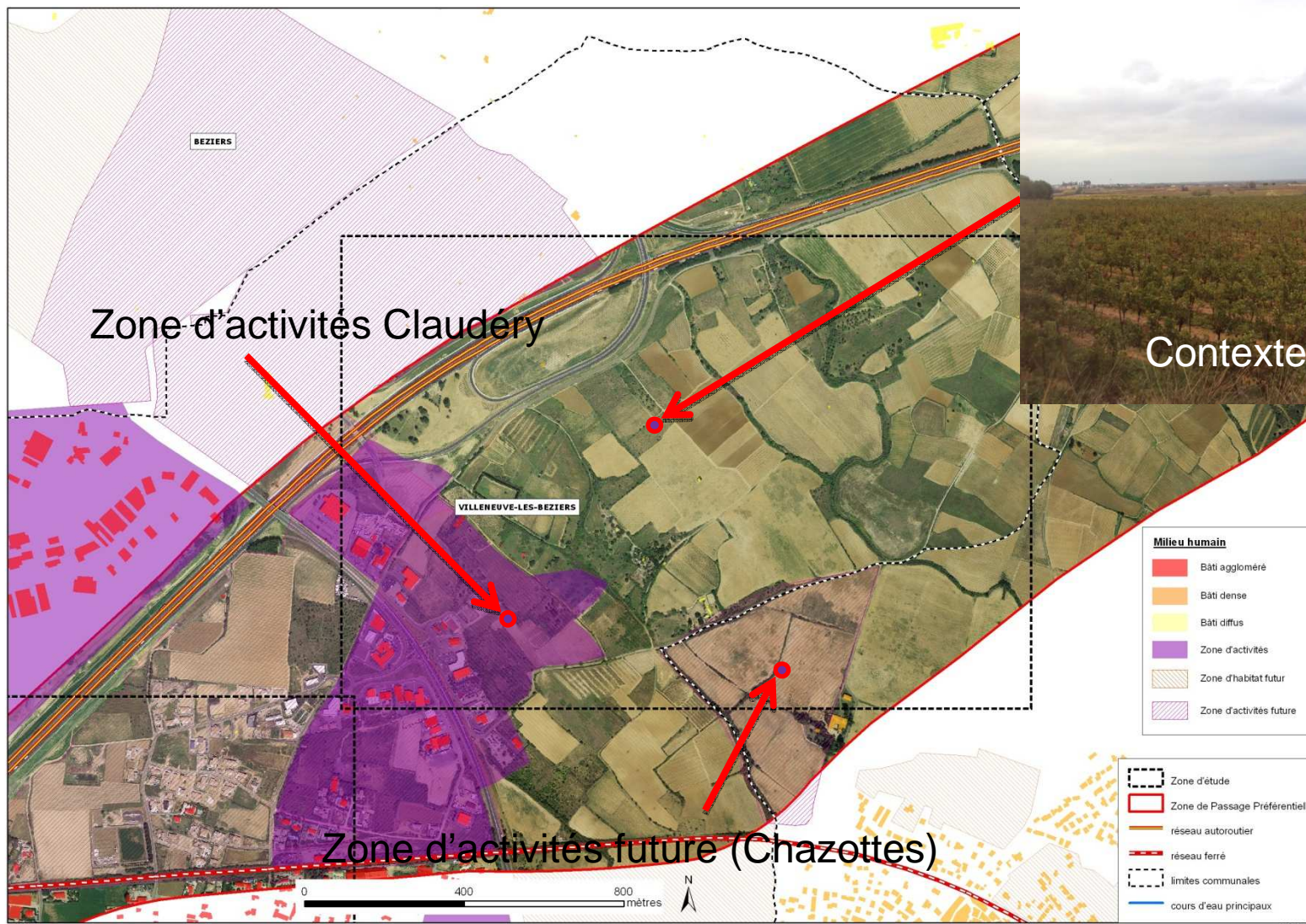
Béziers 2 et 3 - Milieu naturel



Béziers 2 et 3 - Milieu naturel

- ➔ **Présence d'oiseaux protégés à haute valeur patrimoniale inféodés aux zones agricoles et aux friches:**
 - Outarde canepetière
 - OEdicnème criard
- ➔ **Proximité site Natura 2000 au sud-est de Béziers**
- ➔ **Continuité écologique des ruisseaux présents**

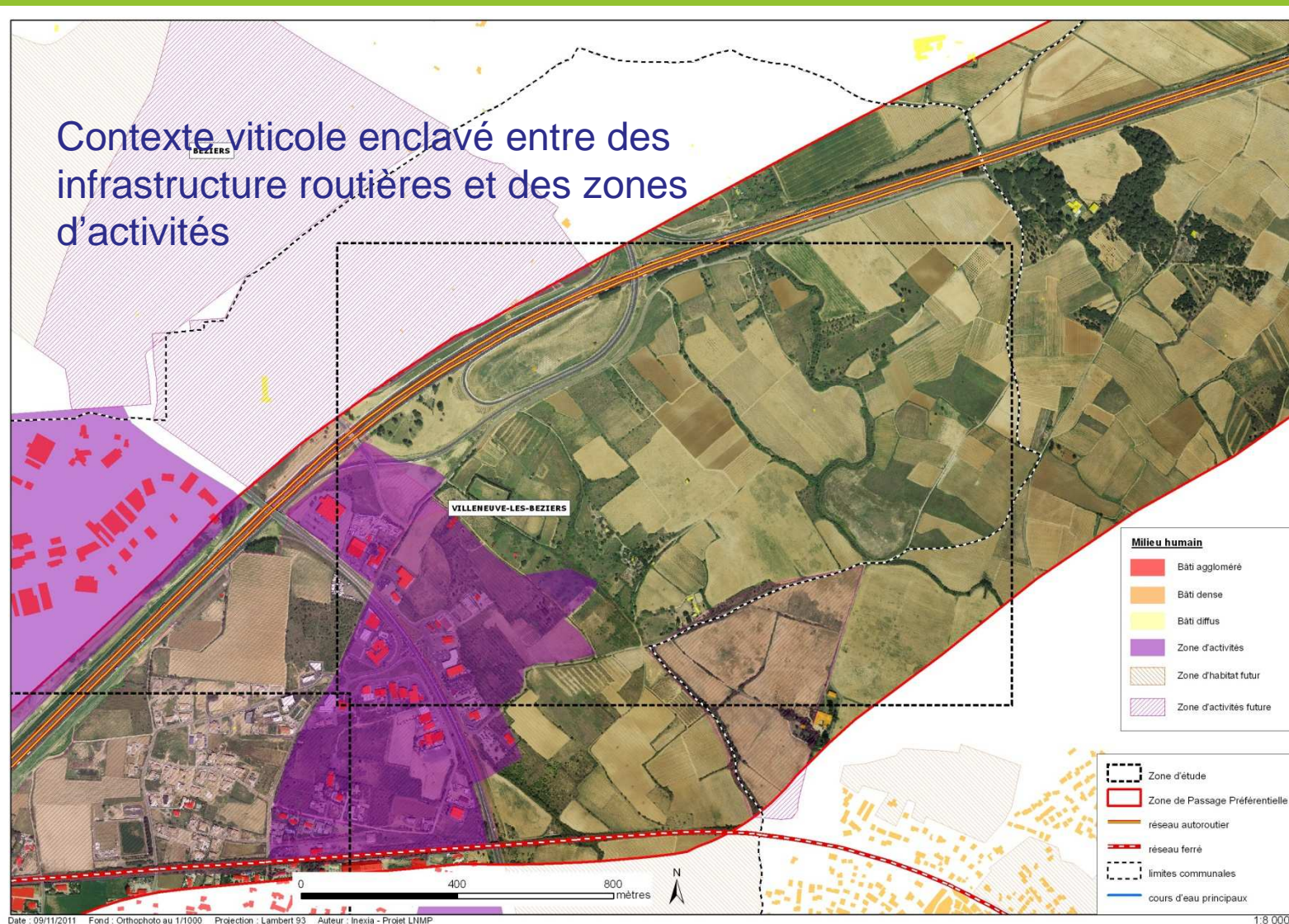
Béziers 2 et 3 - Milieu humain



Béziers 2 et 3 - Milieu humain

- ➔ Présence de quelques **habitations isolées** au milieu de parcelles viticoles et arboricoles
- ➔ Proximité de la **zone d'activités Claudéry** et de la future zone d'activités Chazottes

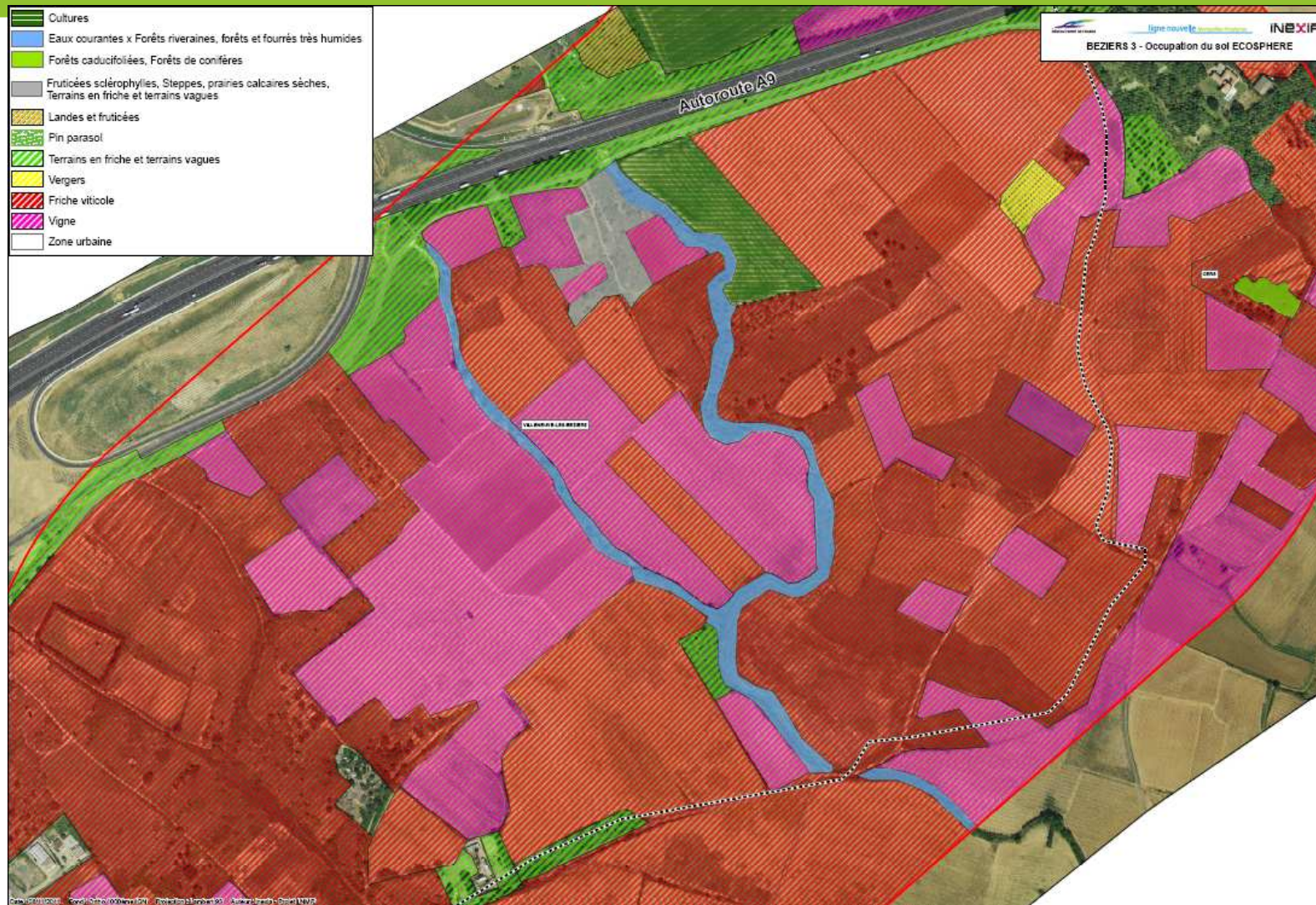
Béziers 2 et 3 - Paysage et Patrimoine



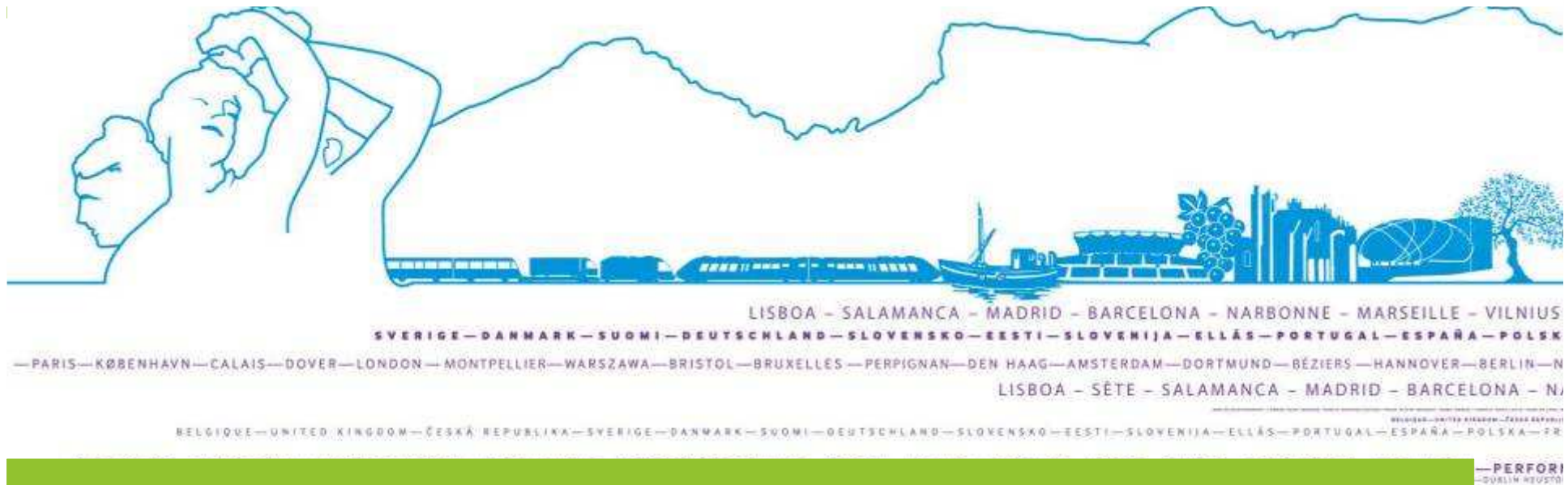
Béziers 2 et 3 - Paysage et patrimoine

- ➔ Zone de transition entre les collines viticoles et la frange urbanisée de Béziers
- ➔ Quelques massifs boisés résiduels avec du bâti diffus
- ➔ Paysage ouvert largement dominé par la vigne en cours de mutation
- ➔ Coupures visuelles nombreuses (infrastructures autoroutières)

Béziers 2 et 3 - Foncier



ligne nouvelle **Montpellier-Perpignan**



***Atelier desserte du territoire
Volet « Stratégie foncière et environnement »
Colombiers – 10 novembre 2011***