



LISBOA – SALAMANCA – MADRID – BARCELONA – NARBONNE – MARSEILLE – VILNIUS  
SVERIGE – DANMARK – SUOMI – DEUTSCHLAND – SLOVENSKO – EESTI – SLOVENIJA – ELLÄS – PORTUGAL – ESPAÑA – POLSKA  
— PARIS — KØBENHAVN — CALAIS — DOVER — LONDON — MONTPELLIER — WARSZAWA — BRISTOL — BRUXELLES — PERPIGNAN — DEN HAAG — AMSTERDAM — DORTMUND — BÉZIERS — HANNOVER — BERLIN — N  
LISBOA – SÈTE – SALAMANCA – MADRID – BARCELONA – NARBONNE – MARSEILLE – VILNIUS  
BELGIQUE — UNITED KINGDOM — ČESKÁ REPUBLIKA — SVERIGE — DANMARK — SUOMI — DEUTSCHLAND — SLOVENSKO — EESTI — SLOVENIJA — ELLÄS — PORTUGAL — ESPAÑA — POLSKA — FR  
OUVERTURE — INNOVATION — INTERCONNEXION — PARTENARIAT — ÉCO-RESPONSABILITÉ — RÉSEAU — AVENIR — MOBILITÉ — ACCÈS — EUROPE — TERRITOIRES — ÉVOLUTION — PERFORMANCES  
BERLIN HAUPTBAHNHOF — LONDON SAINT PANCRAS — DUBLIN HEUSTON

# *Ligne nouvelle Montpellier Perpignan*

## *Réunion publique*

*Nissan-Lez-Ensérune – 5 Juillet 2012*

# Le garant de la concertation



Jean-Pierre RICHER

- ➔ **Veille au bon déroulement de la concertation, à la qualité de l'information**
- ➔ **Dresse le bilan de la concertation en fin d'étape**

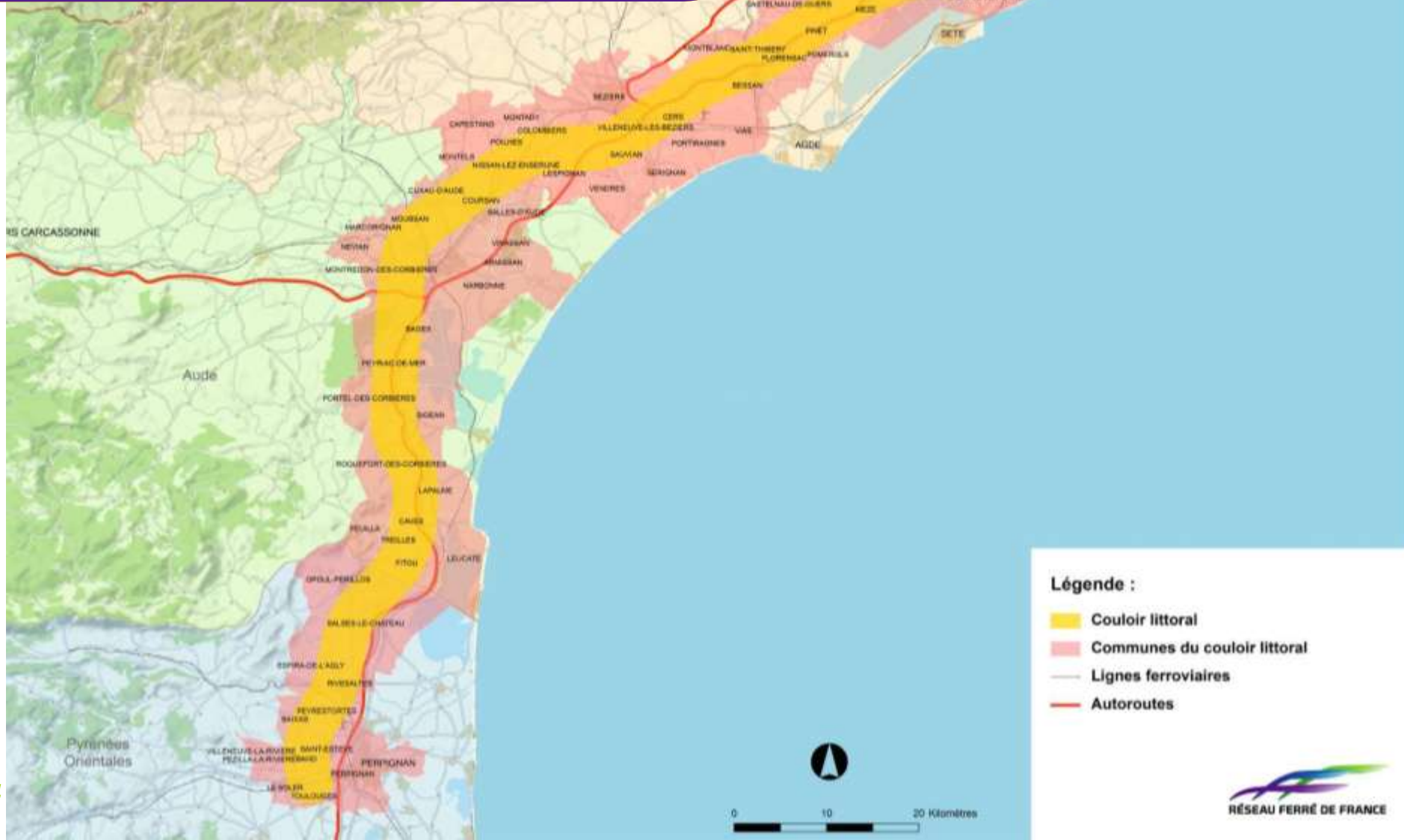


[garant.inmp@gmail.com](mailto:garant.inmp@gmail.com)  
[www.lalignenouvelle.com](http://www.lalignenouvelle.com)

# Les bénéfices du projet

- ➔ Des trains plus nombreux et plus fréquents
- ➔ Le développement des trains régionaux
- ➔ L'accès à la grande vitesse
- ➔ Une ouverture sur l'Europe
- ➔ La qualité du service fret
- ➔ Un accompagnement du dynamisme économique régional, notamment pour le tourisme et l'emploi

# Le couloir de passage validé suite au débat public





# La zone de passage validée le 14/11/11



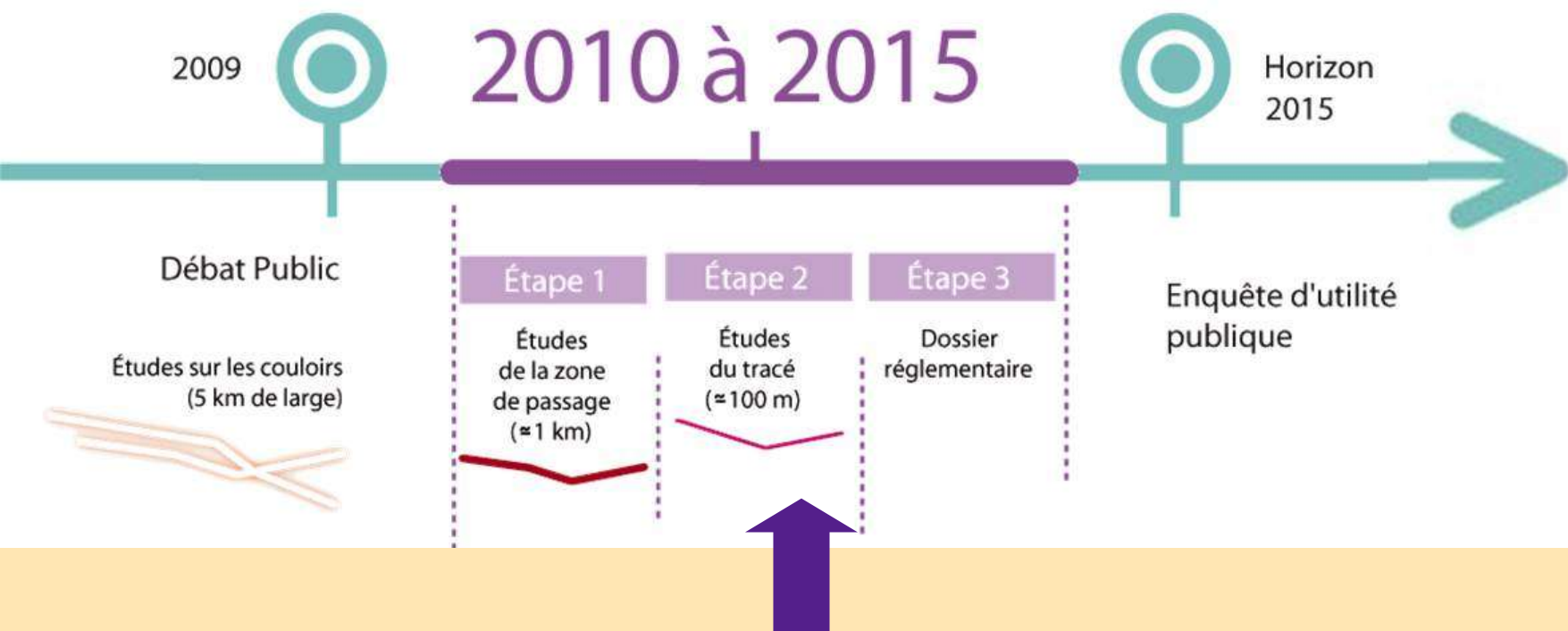
- 155 km de long
- 500 à 1500 m de large
- Contient 95 % du P.I.G. de 2000
- Deux options entre Narbonne et Perpignan

**Légende :**

- Zone de passage à valider
- Communes de la zone de passage à valider
- Lignes ferroviaires
- Autoroutes



# Grandes étapes du projet



# Les objectifs de l'étape 2

➔ **Définir précisément un tracé respectueux de l'environnement**

Etudes environnementales, techniques et ferroviaires

➔ **Elaborer les principes de dessertes**

Etudes de trafic et d'accessibilités du territoire

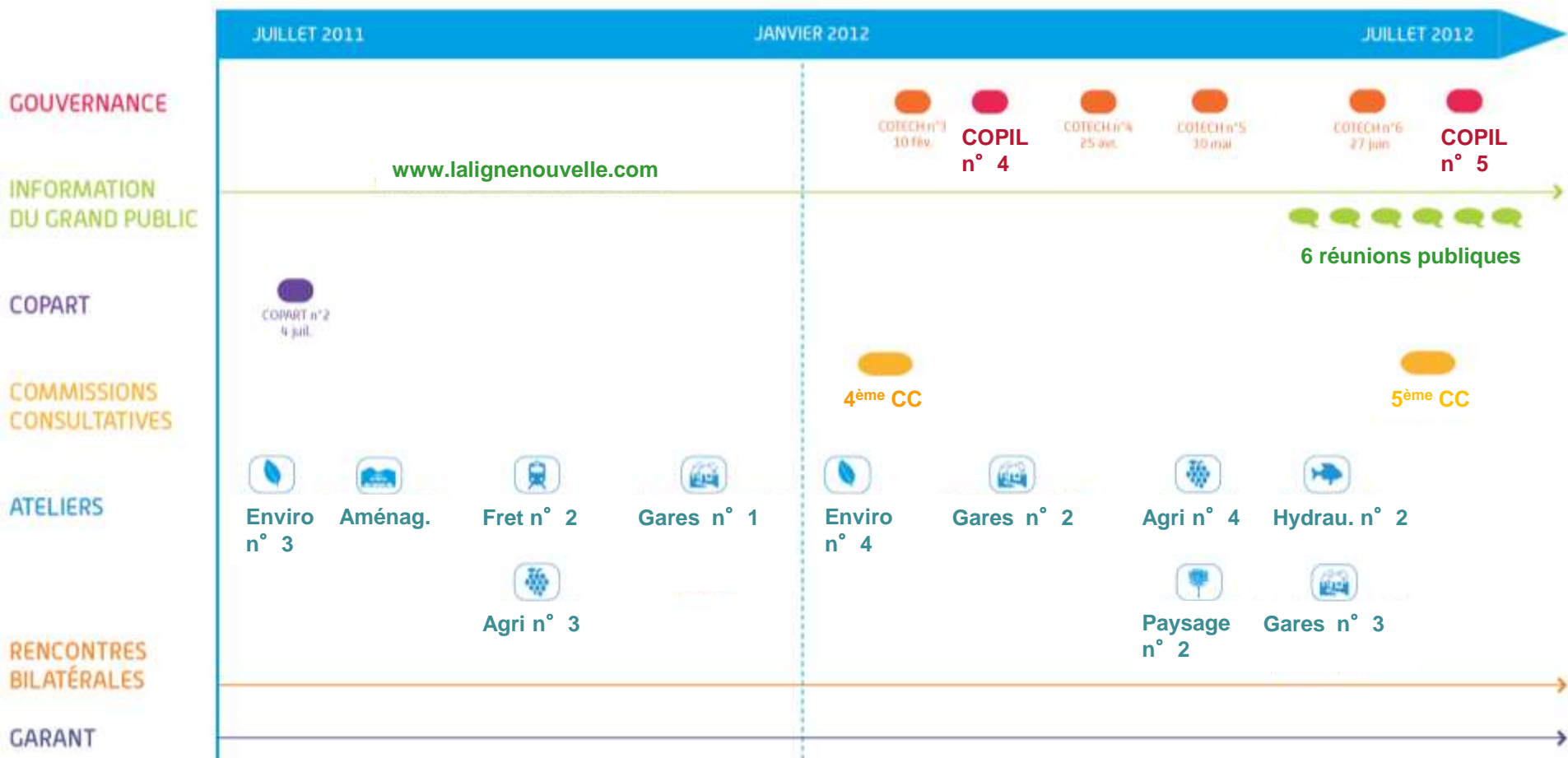
➔ **Esquisser le financement**

Etudes socio-économique et financière



**Mise à l'enquête publique**

# Planning de la concertation en étape 2





# Les prochains choix

➔ **Gares et mixité : COPIL le 13 juillet**



**Décision ministérielle : automne 2012**

➔ **Variantes et tracé**



**COPIL : automne 2012**

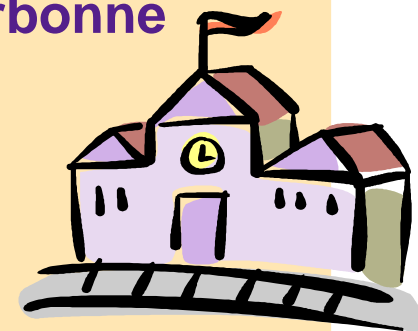
# Les 3 scénarios de desserte

➔ Desserte par les gares centre de Béziers et de Narbonne

➔ Desserte par une gare nouvelle

- Nissan-lez-Ensérune
- Béziers
- Narbonne

➔ Desserte par deux gares nouvelles à Béziers et à Narbonne





Narbonne-ouest  
2 sites potentiels

Nissan-lez-Ensérune  
2 sites potentiels

Béziers-est,  
2 sites potentiels

**Légende :**

- Zone de passage de 1000m validée le 14/11/11
- Commune de la zone de passage
- Lignes ferroviaires
- Autoroutes
- Secteurs potentiels gare nouvelle

# La 3 D



ligne nouvelle Montpellier-Perpignan





LISBOA – SALAMANCA – MADRID – BARCELONA – NARBONNE – MARSEILLE – VILNIUS  
SVERIGE – DANMARK – SUOMI – DEUTSCHLAND – SLOVENSKO – EESTI – SLOVENIJA – ELLÄS – PORTUGAL – ESPAÑA – POLSKA  
— PARIS — KØBENHAVN — CALAIS — DOVER — LONDON — MONTPELLIER — WARSZAWA — BRISTOL — BRUXELLES — PERPIGNAN — DEN HAAG — AMSTERDAM — DORTMUND — BÉZIERS — HANNOVER — BERLIN — N  
LISBOA – SÈTE – SALAMANCA – MADRID – BARCELONA – NARBONNE – MARSEILLE – VILNIUS  
BELGIQUE — UNITED KINGDOM — ČESKÁ REPUBLIKA — SVERIGE — DANMARK — SUOMI — DEUTSCHLAND — SLOVENSKO — EESTI — SLOVENIJA — ELLÄS — PORTUGAL — ESPAÑA — POLSKA — FR  
OUVERTURE — INNOVATION — INTERCONNEXION — PARTENARIAT — ÉCO-RESPONSABILITÉ — RÉSEAU — AVENIR — MOBILITÉ — ACCÈS — EUROPE — TERRITOIRES — ÉVOLUTION — PERFORMANCES  
BERLIN HAUPTBAHNHOF — LONDON SAINT PANCRAS — DUBLIN HEUSTON

# *Ligne nouvelle Montpellier Perpignan*

## *Réunion publique*

*Nissan-Lez-Ensérune – 5 Juillet 2012*