

*Atelier Paysage n°2*  
*Montpellier, le 29 mai 2012*

ligne nouvelle Montpellier-Perpignan

  
RÉSEAU FERRÉ DE FRANCE

# Déroulement de l'atelier

1

## Actualité du projet

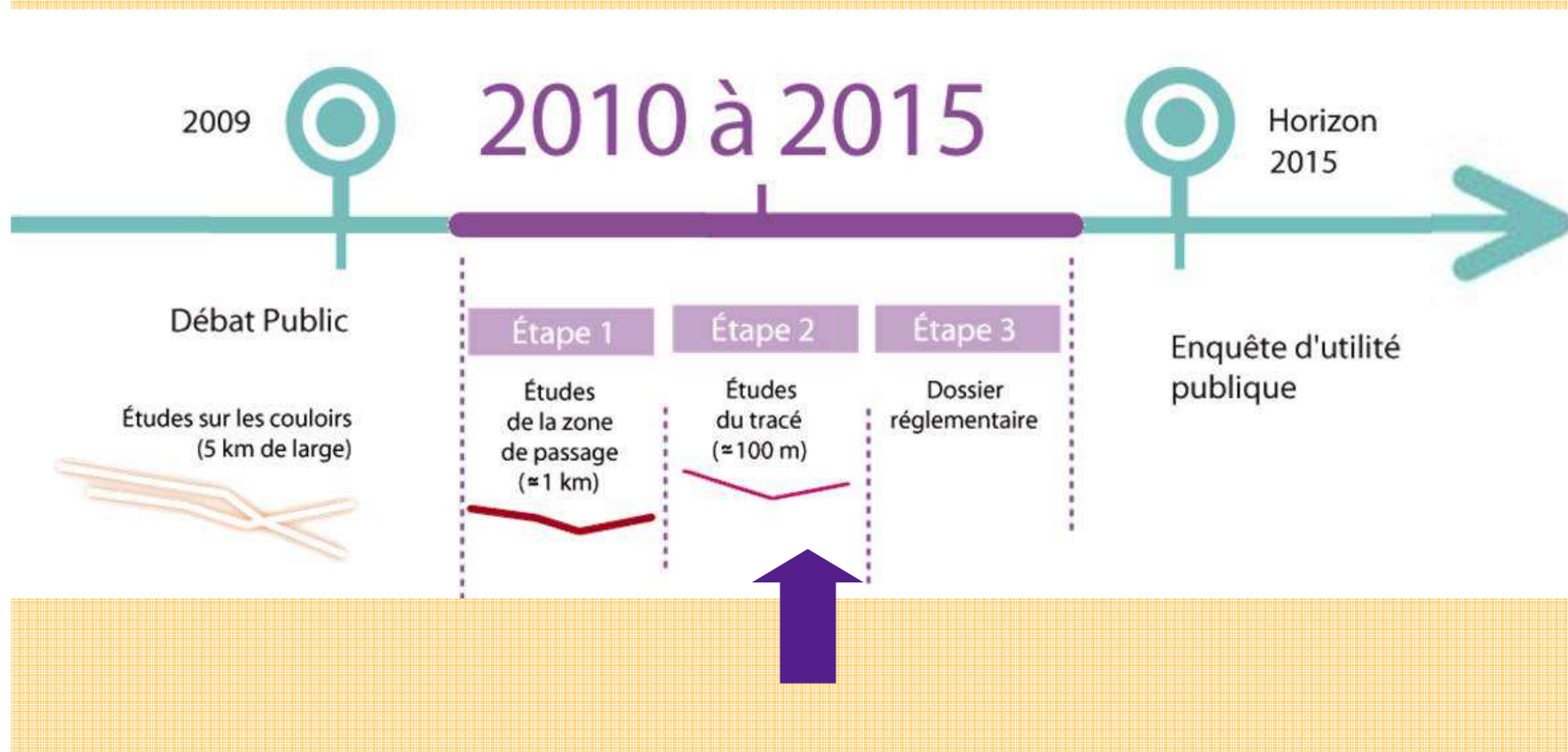
- Rappel sur les grandes étapes
- L'atelier paysage dans le processus de concertation et les prochaines décisions (gares, mixité, tracé)

2

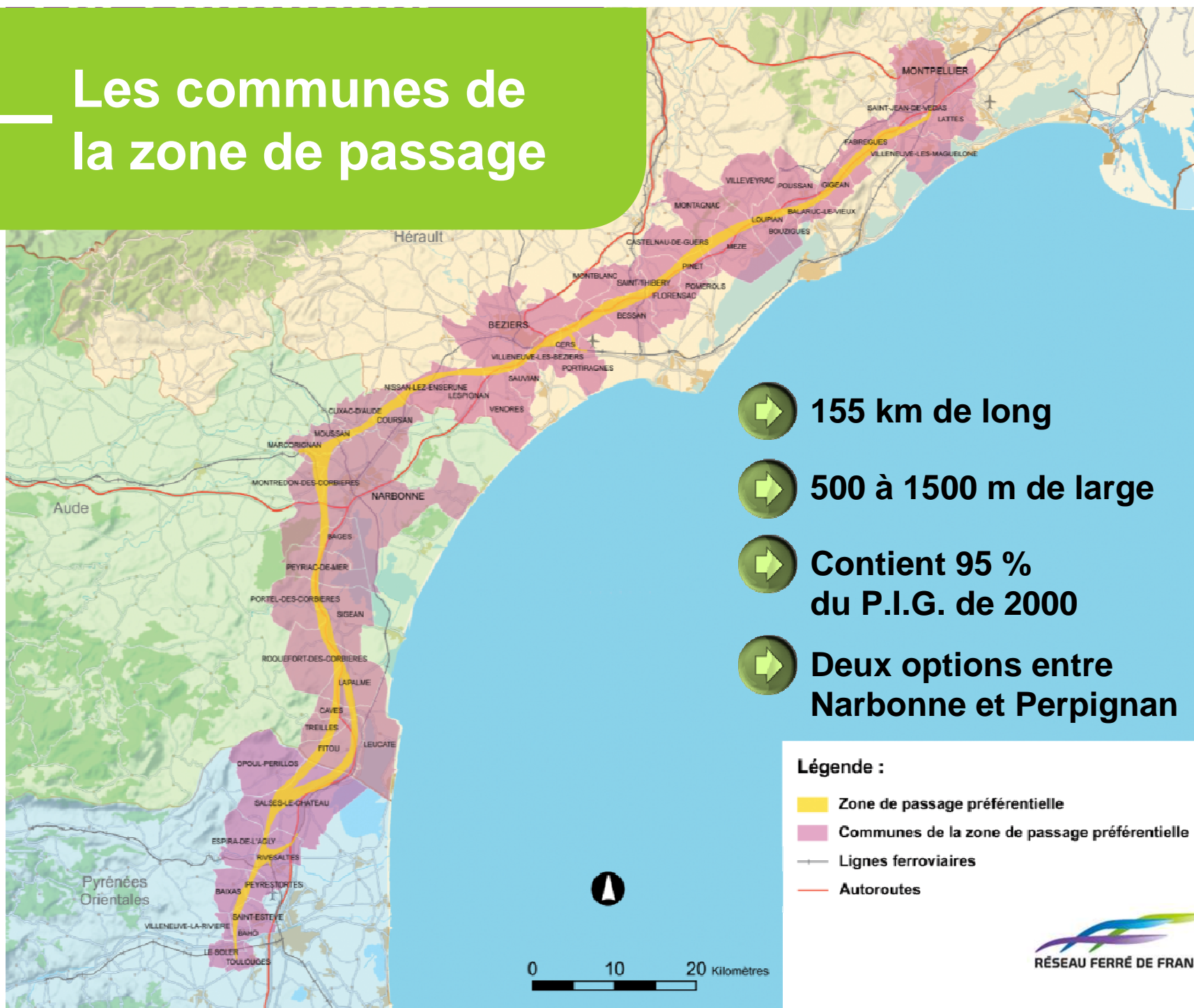
## Le schéma directeur architectural et paysager

- Équipe d'étude, contenu du SDAP, approches méthodologiques, planning
- Éléments de diagnostic et détermination des enjeux
- Critères de hiérarchisation des enjeux paysagers
- Premiers principes et grandes orientations

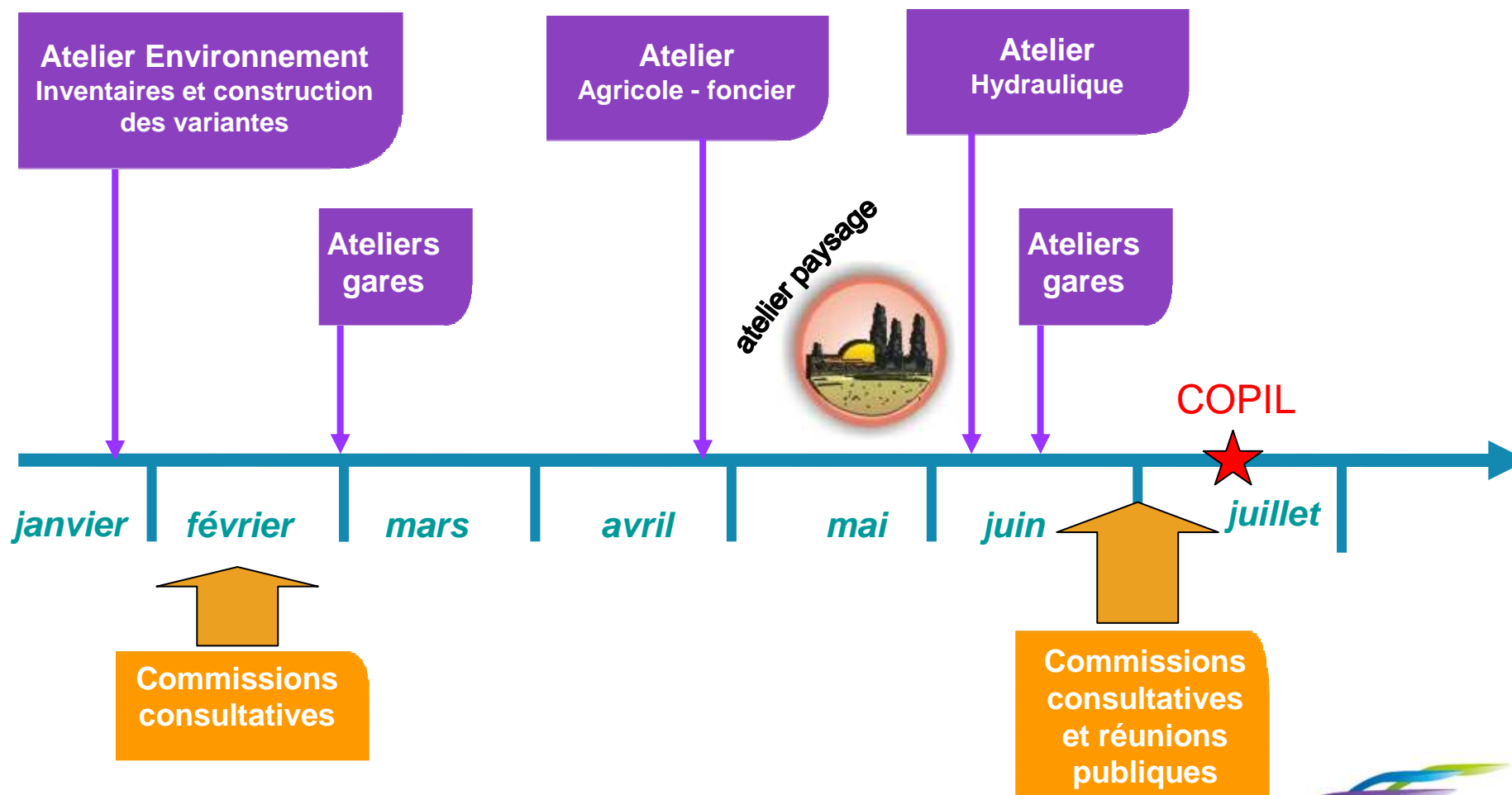
# Grandes étapes du projet



# Les communes de la zone de passage

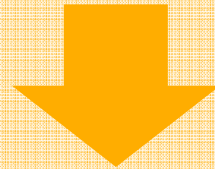


# L'atelier d'aujourd'hui dans le processus de concertation et de gouvernance



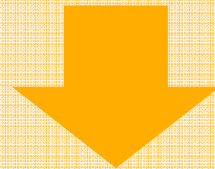
# Concertation et gouvernance

➔ Gares et mixité : choix du COPIL le 13 juillet



**Décision ministérielle: automne 2012**

➔ Variantes et tracé



**Choix du COPIL: automne 2012**

# Schéma directeur architectural et paysager



- Équipe d'étude, contenu du SDAP, approches méthodologiques, planning
- Éléments de diagnostic et détermination des enjeux
- Critères de hiérarchisation des enjeux paysagers
- Premiers principes et grandes orientations

# Schéma directeur architectural et paysager



- Équipe d'étude, contenu du SDAP, approches méthodologiques, planning
- Éléments de diagnostic et détermination des enjeux
- Critères de hiérarchisation des enjeux paysagers
- Premiers principes et grandes orientations



# Schéma directeur architectural et paysager

## **EQUIPE** : paysagistes, architectes et sociologues

- Atelier paysage de Setec international
- Agence Architectes et Ouvrages D'Art (AOA)
- Association Arènes

## **CONTENU ET DEMARCHE**

- **1** : **diagnostic** et principaux enjeux (missions de terrain, analyses, enquêtes... ) et **hiérarchisation** des enjeux (définition des critères, avis d'experts)
- **2** : **Préconisations paysagères et architecturales**
- **3** (tranche optionnelle) : **déclinaison du SDAP dans les zones à fort enjeu pour la variante retenue**

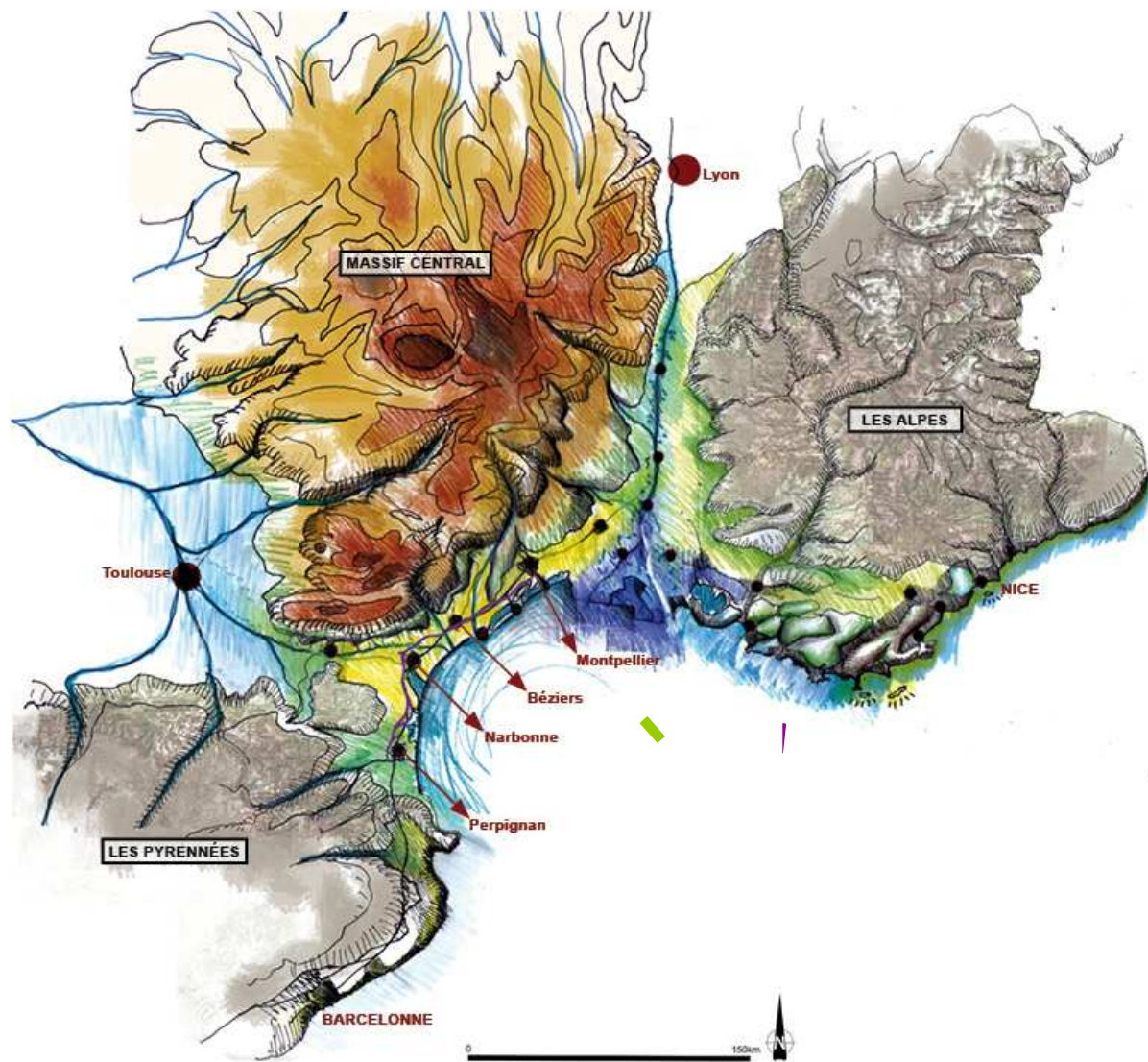
## **PLANNING** : tranche ferme (phases 1 et 2) → fin été 2012

# Schéma directeur architectural et paysager



- Équipe d'étude, contenu du SDAP, approches méthodologiques, planning
- diagnostic et principaux enjeux
- Critères de hiérarchisation des enjeux paysagers
- Premiers principes et grandes orientations

# Le territoire et sa géographie singulière

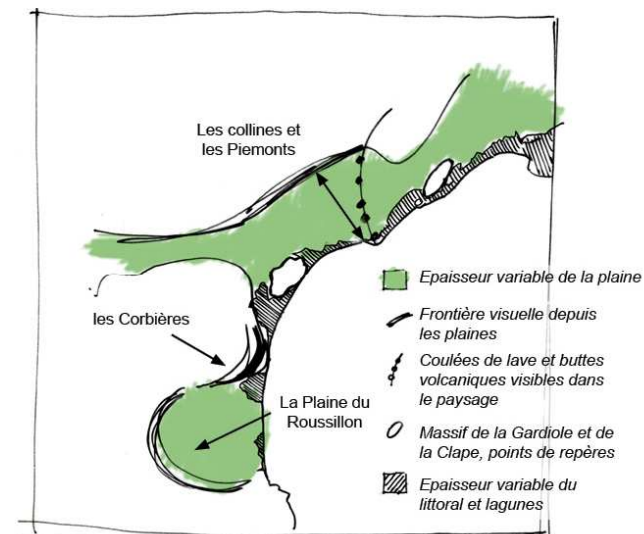
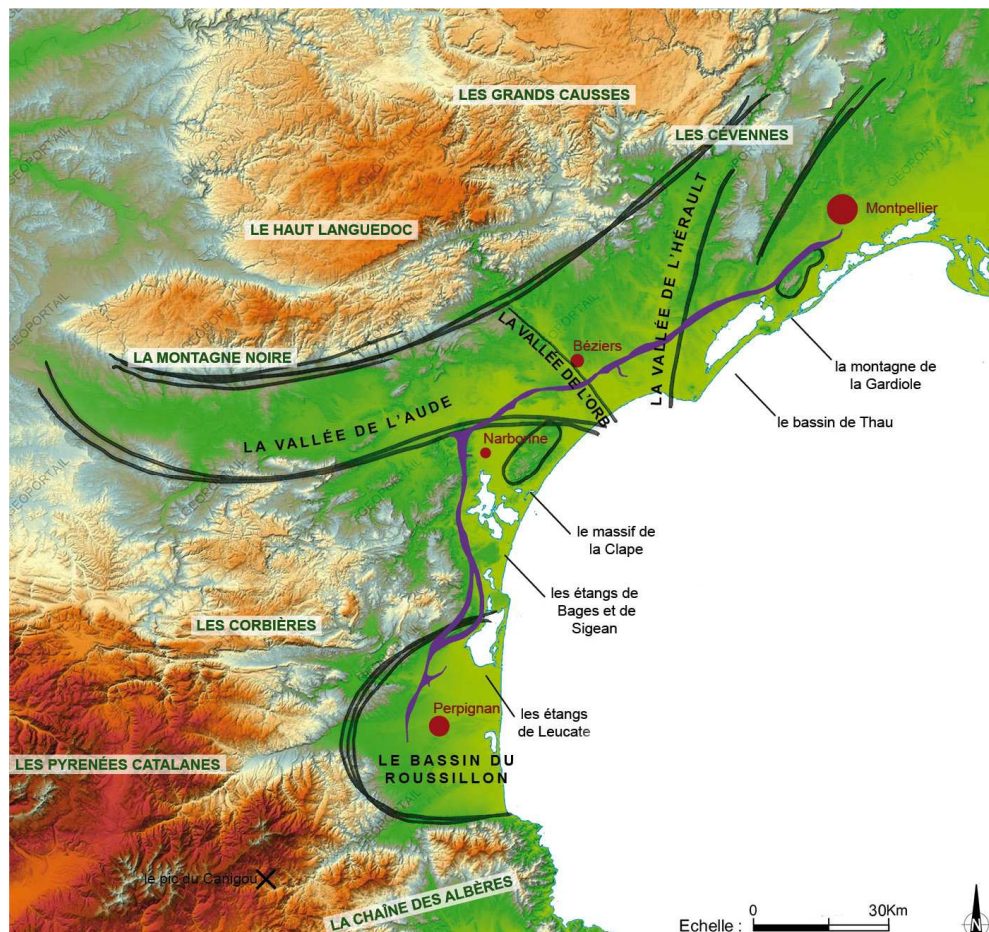


→ Une plaine le long de l'arc méditerranéen

→ À l'arrière plan, le Massif Central et les Pyrénées

→ Un chapelet de villes importantes

# Les grandes structures paysagères

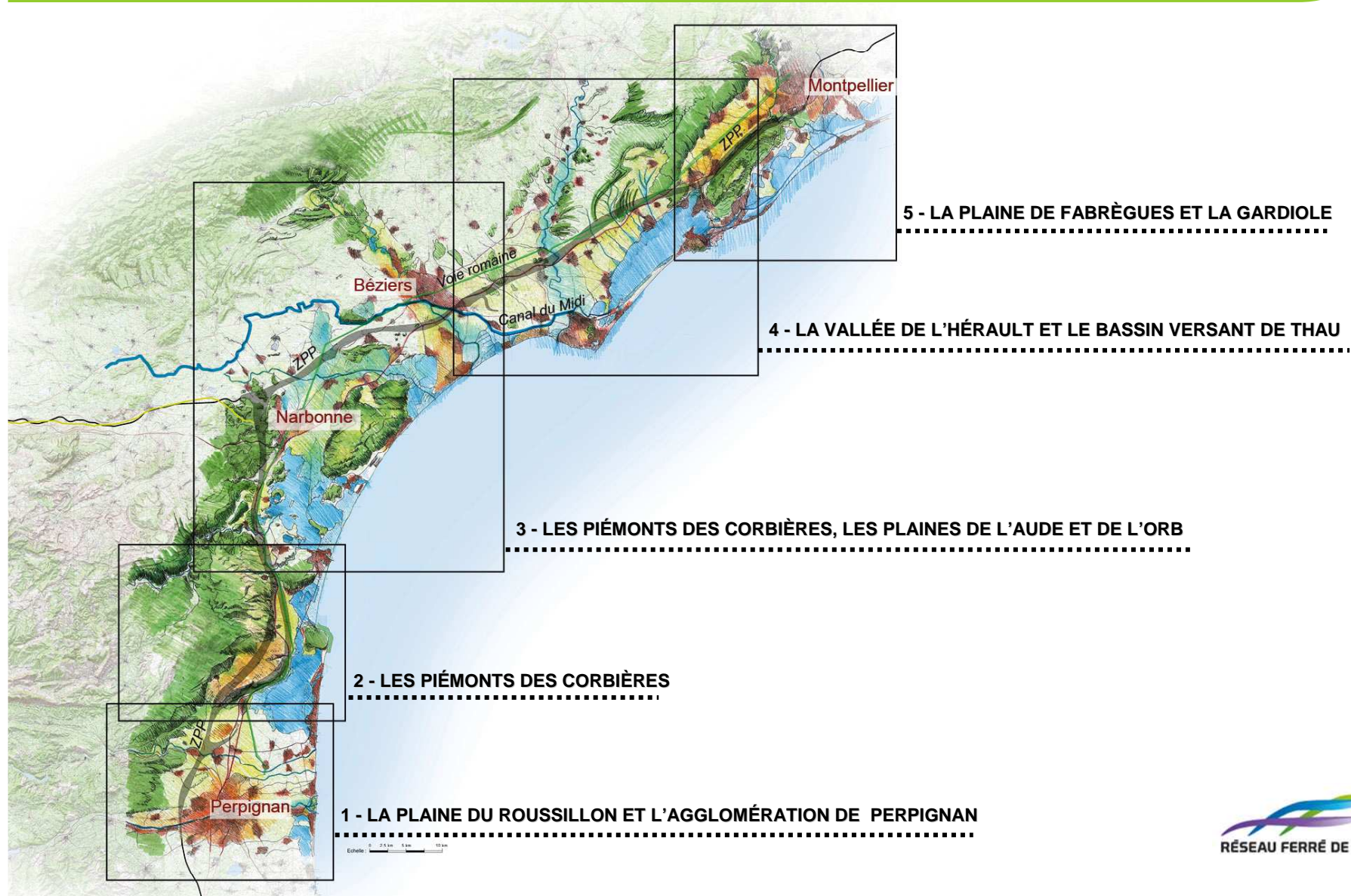


→ Une plaine à épaisseur variable, délimitée par l'avancée des Corbières et des collines des piémonts

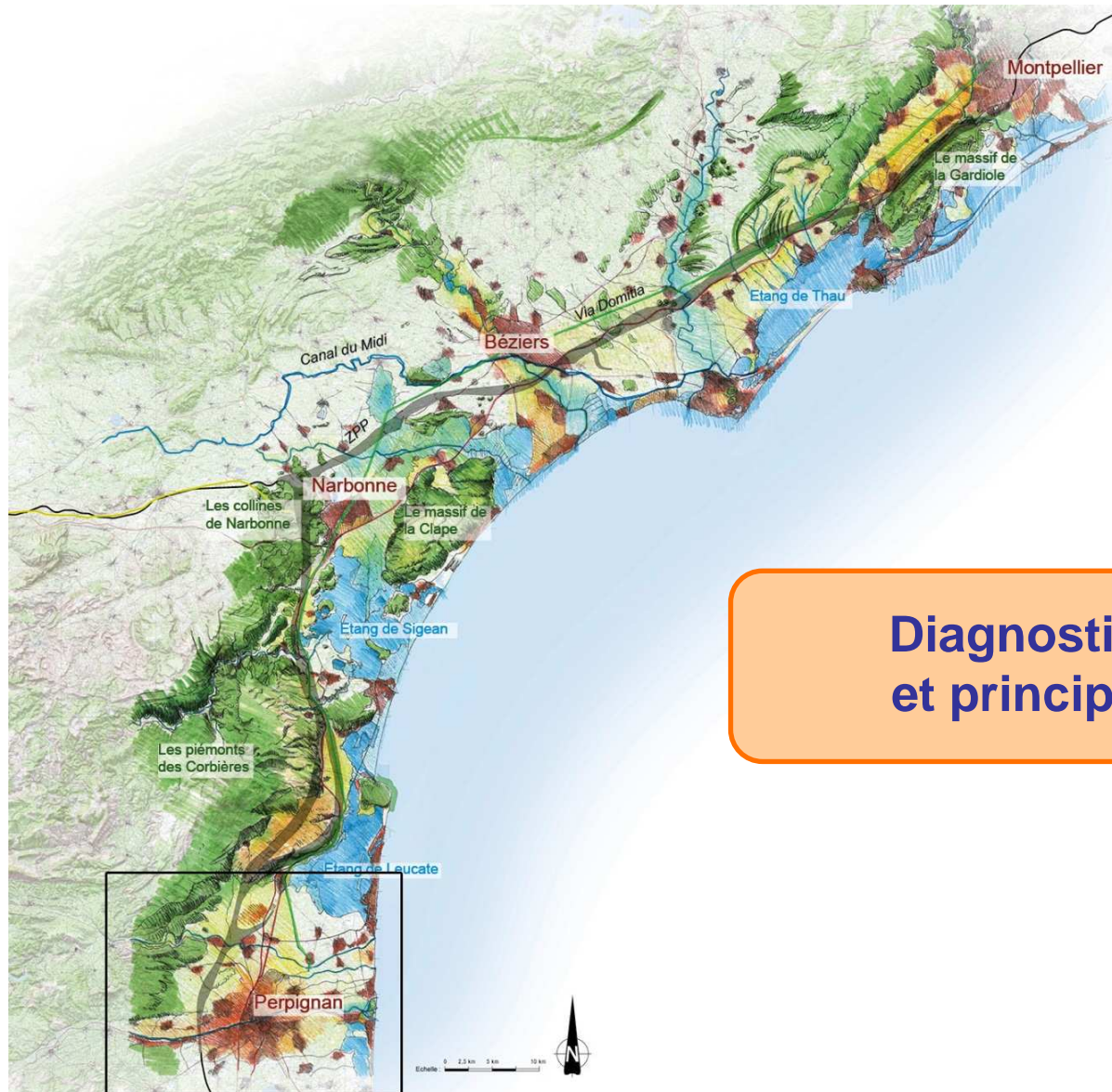
→ Un paysage structuré par de nombreuses vallées

→ Des échanges avec le littoral : une lisière d'étangs et de lagunes

# Les séquences

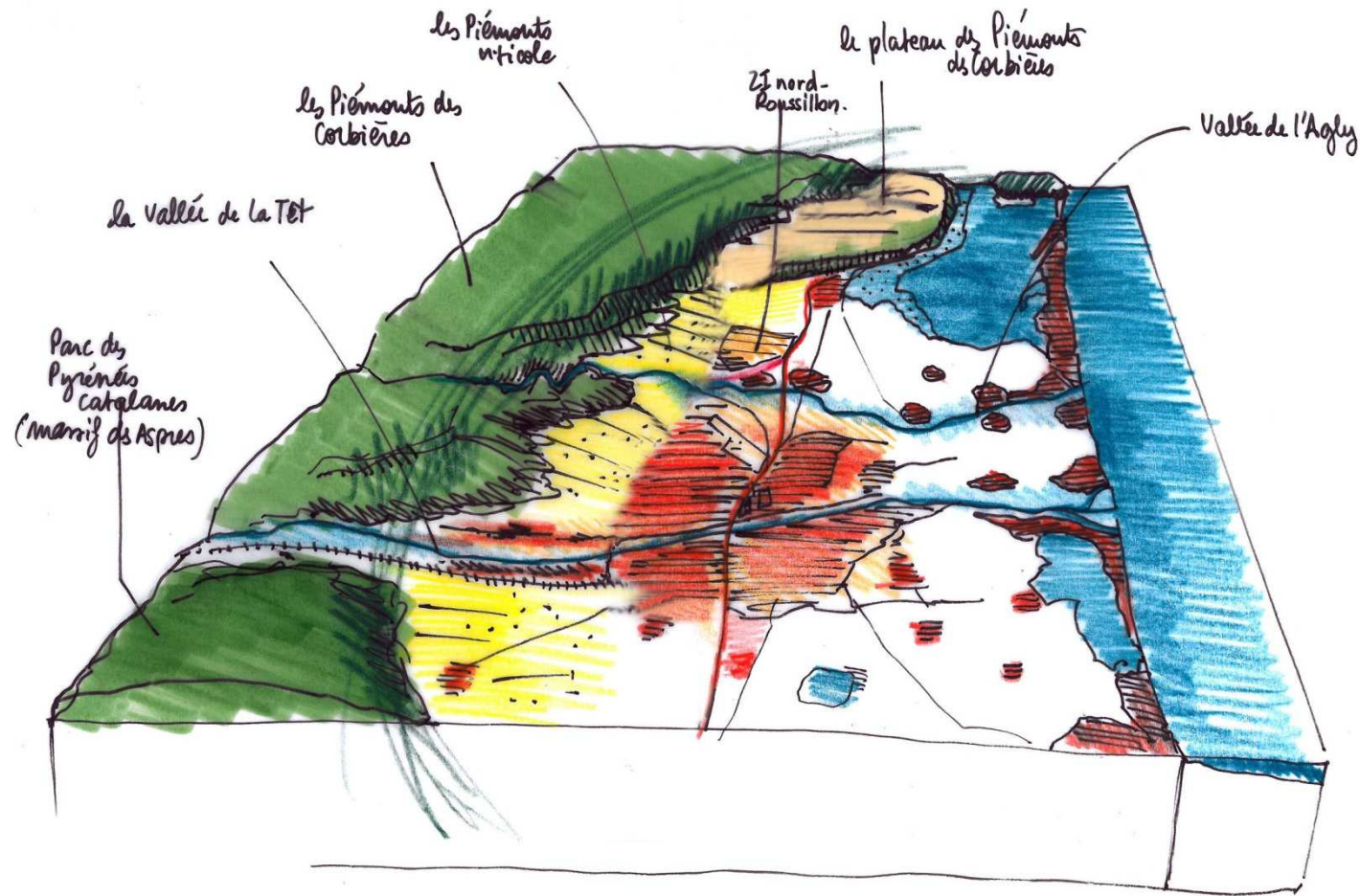


# Séquence 1 : la plaine du Roussillon et l'agglomération de Perpignan

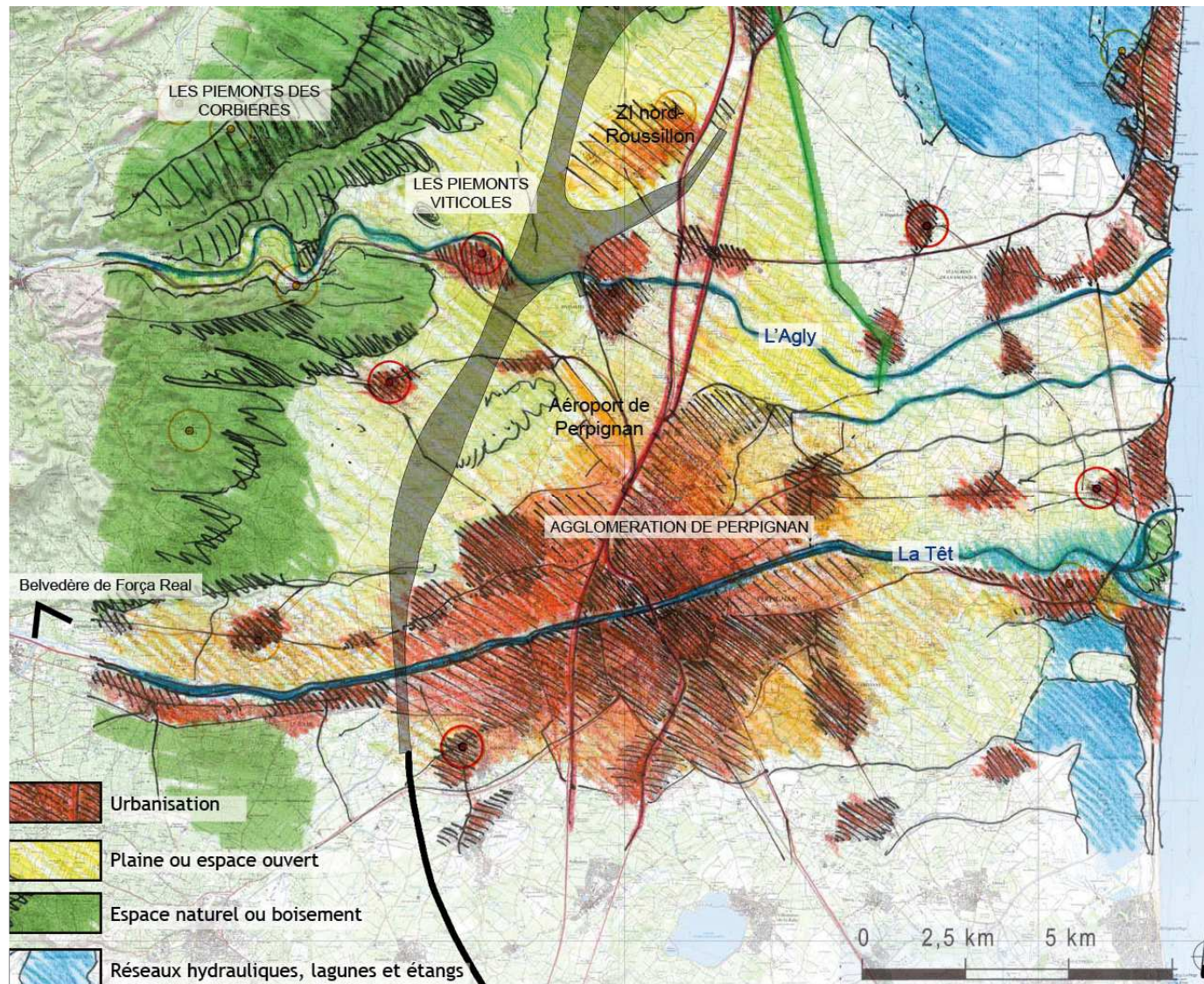


**Diagnostic paysager  
et principaux enjeux**

# Séquence 1 : la plaine du Roussillon et l'agglomération de Perpignan



# Séquence 1 : la plaine du Roussillon et l'agglomération de Perpignan



→ Préservation de la plaine viticole du Roussillon

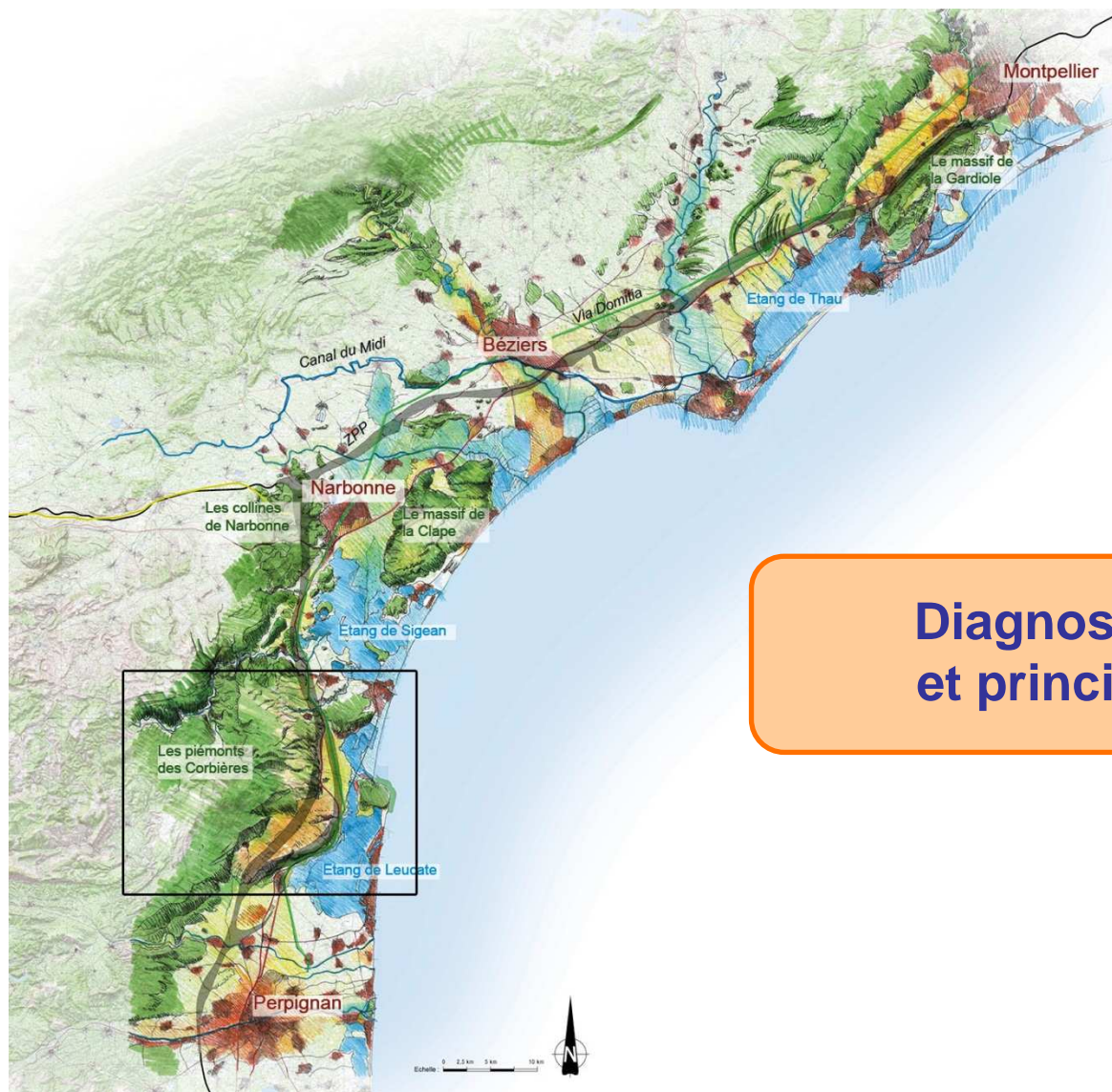
→ Valorisation des horizons boisés des Corbières

→ Intégration de l'étalement urbain de Perpignan

→ Franchissement de grandes vallées

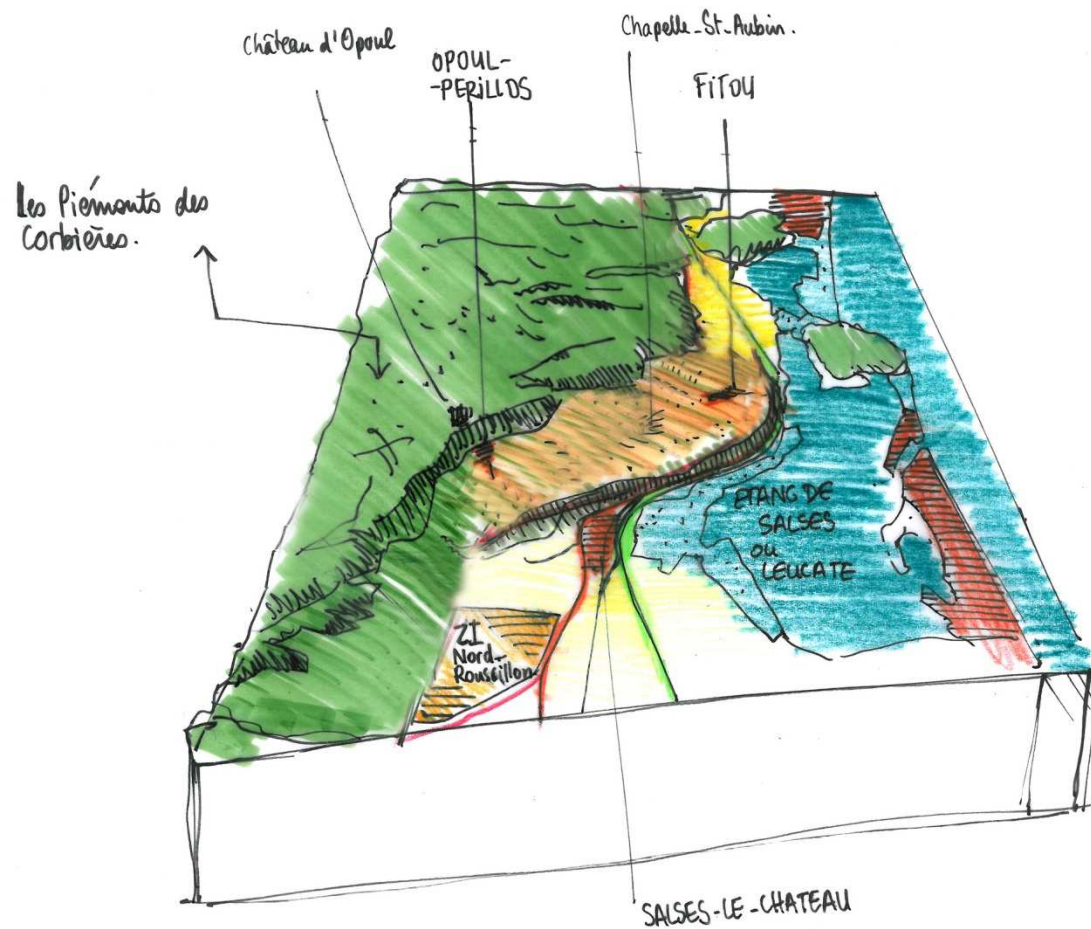


# Séquence 2 : les piémonts des Corbières

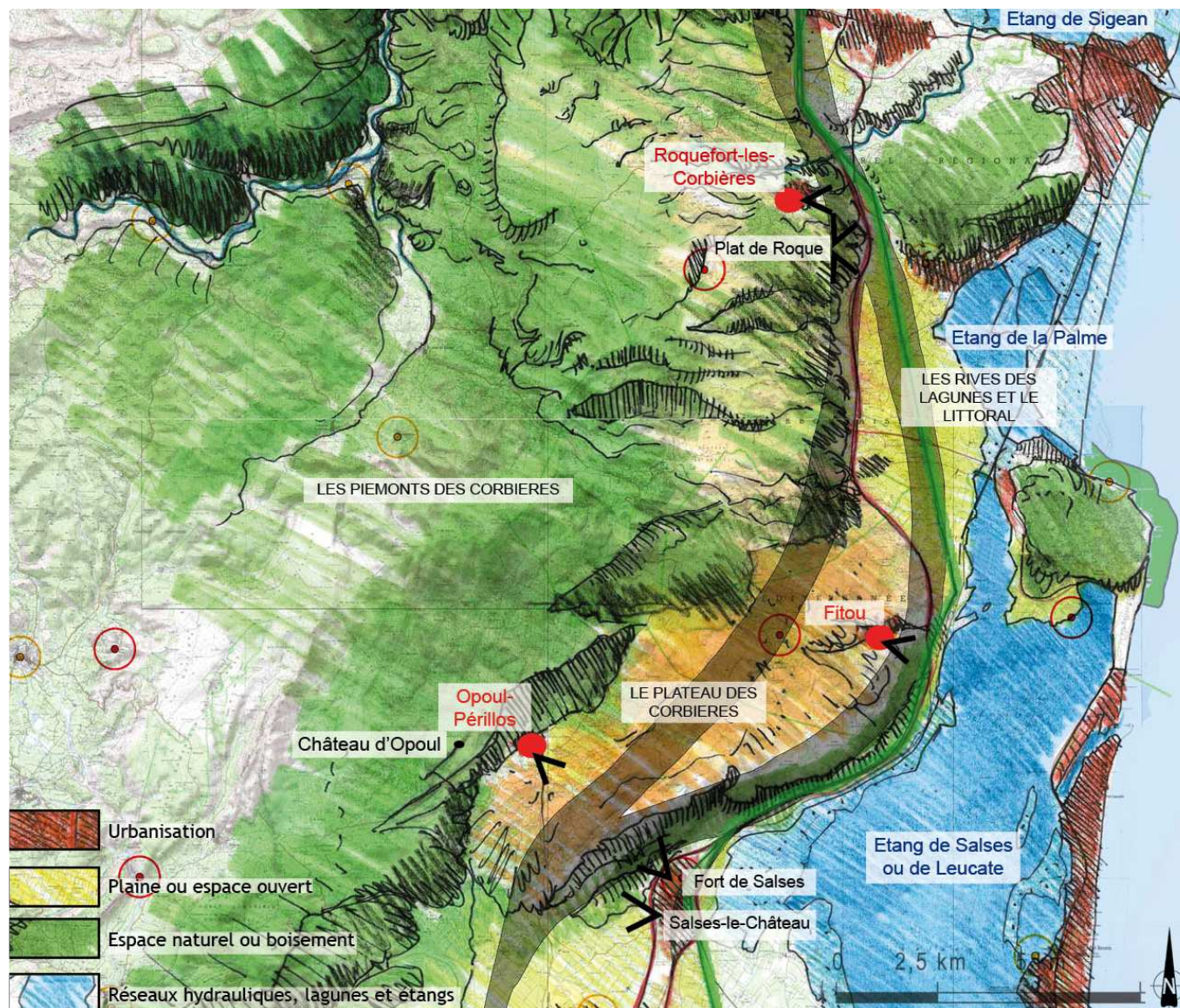


**Diagnostic paysager  
et principaux enjeux**

## Séquence 2 : les piémonts des Corbières



## Séquence 2 : les piémonts des Corbières

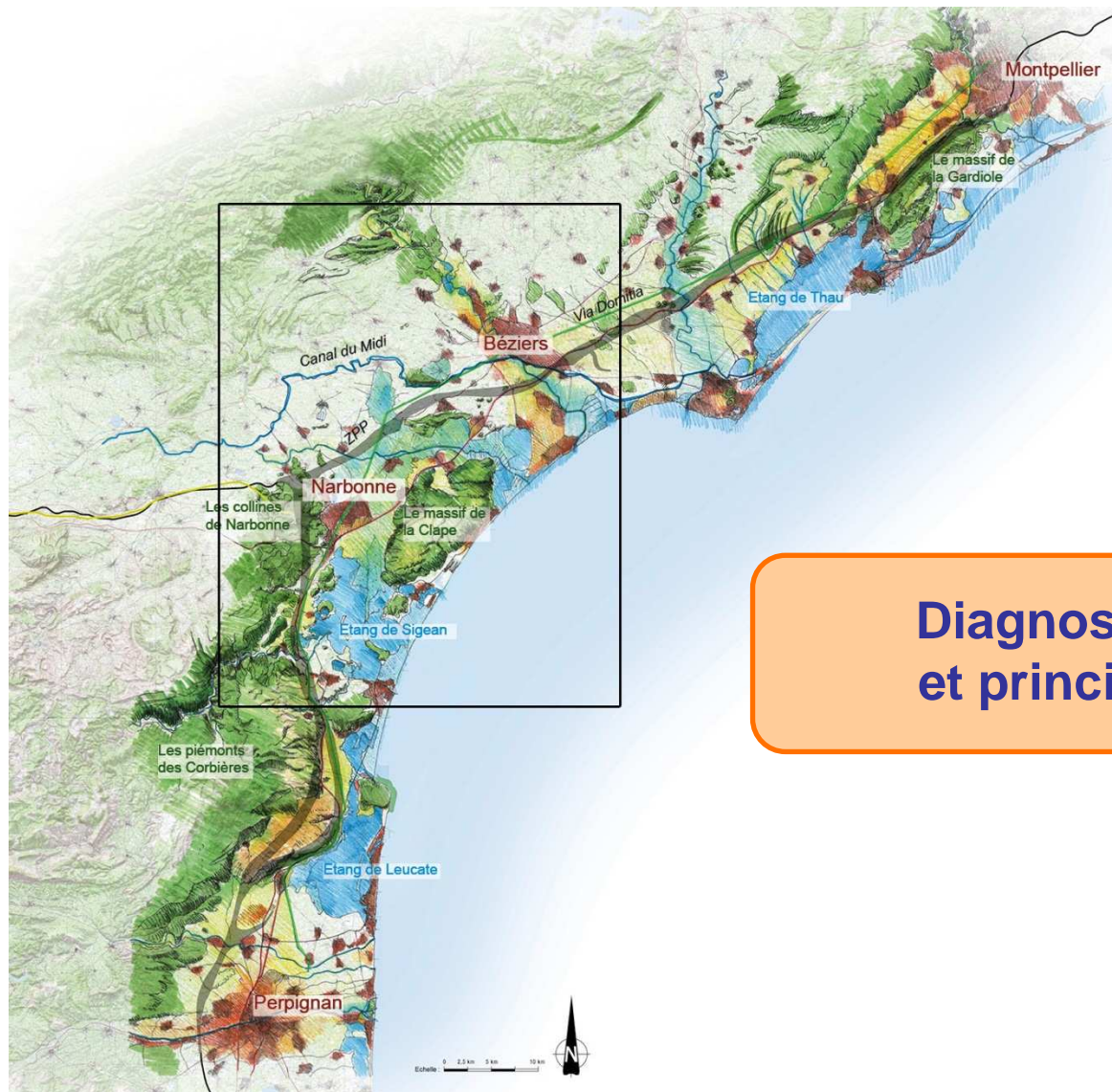


→ Insertion dans un territoire remarquable, des étangs aux montagnes

→ Préservation et dégagement des vues lointaines

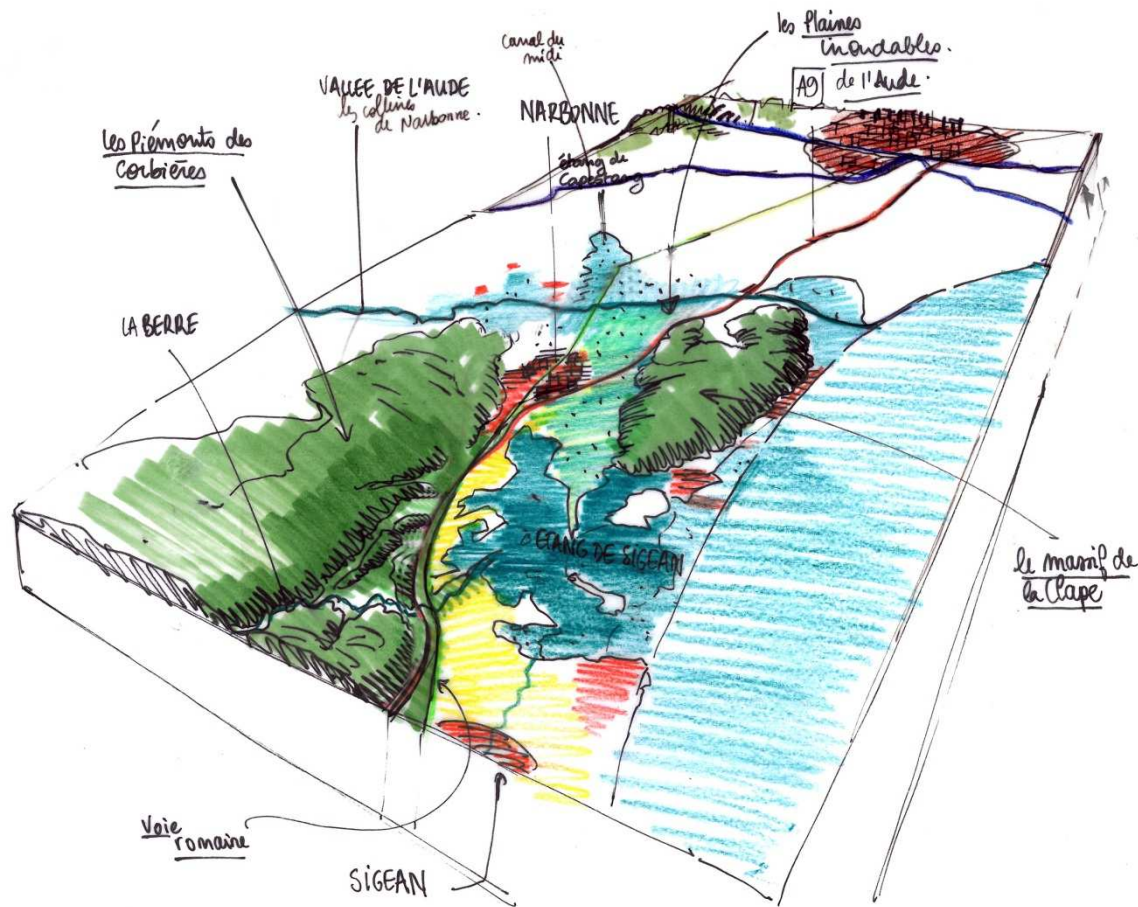
→ Mise en valeur des rives des étangs

# Séquence 3 : les piémonts des Corbières, les plaines de l'Aude et de l'Orb

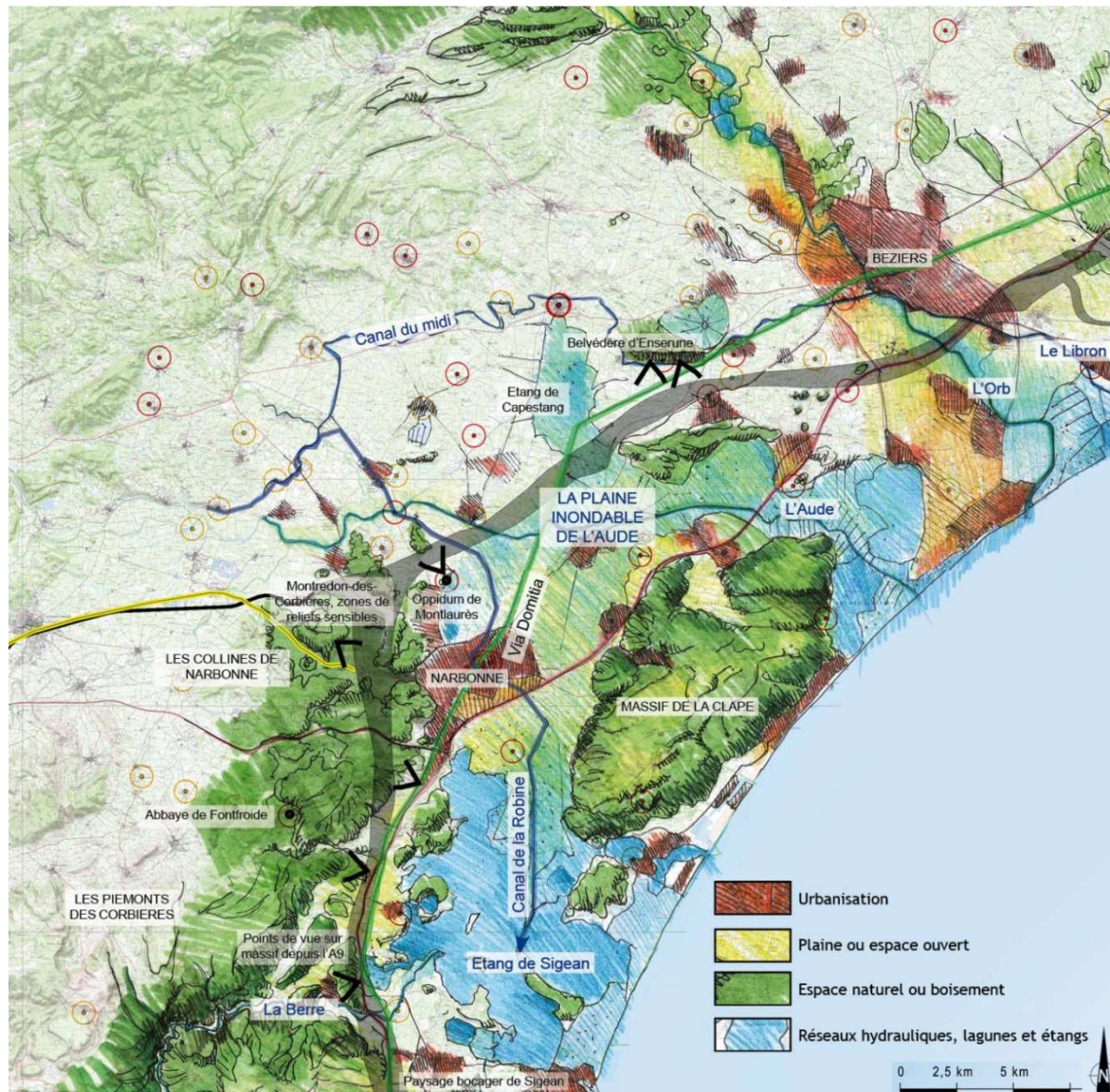


**Diagnostic paysager  
et principaux enjeux**

# Séquence 3 : les piémonts des Corbières, les plaines de l'Aude et de l'Orb



# Séquence 3 : les piémonts des Corbières, les plaines de l'Aude et de l'Orb



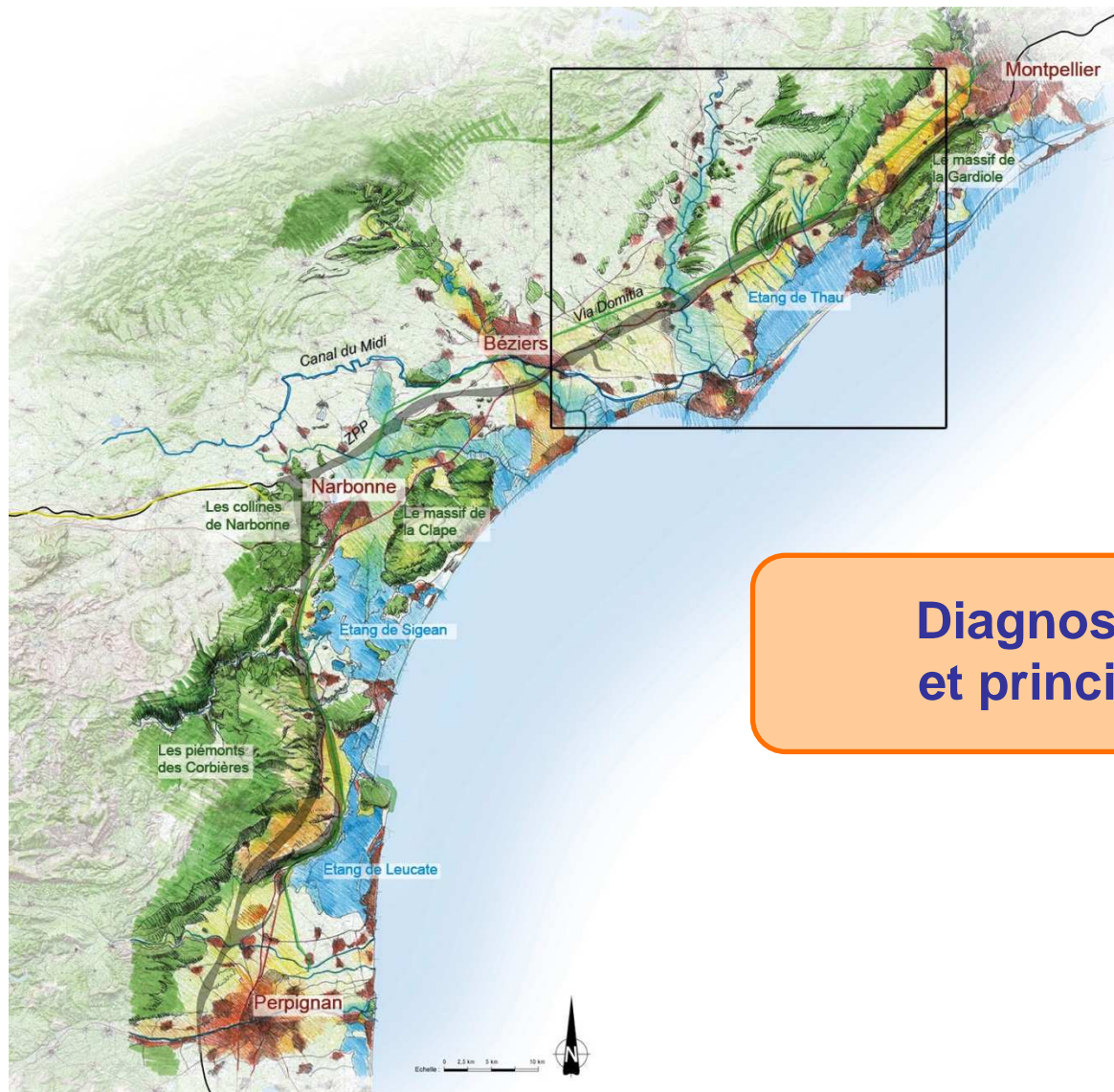
→ Inscription dans les paysages vallonnés des piémonts des Corbières et des collines de Narbonne

→ Mise en évidence du sillon audois

→ Franchissement d'une succession de vallées : Berre, Aude, Orb et Libron

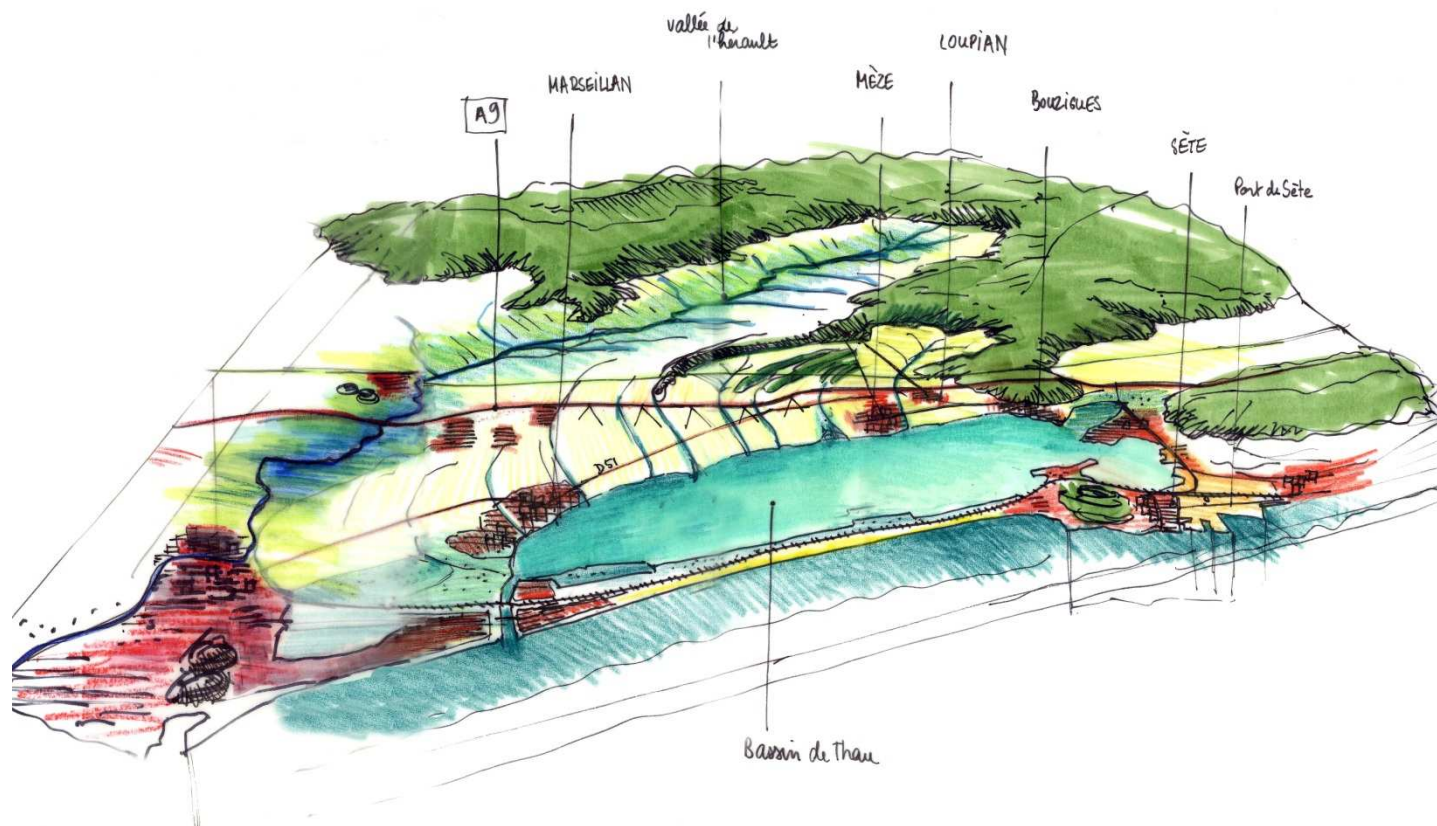
→ Passage dans l'agglomération de Béziers

# Séquence 4 : la vallée de l'Hérault et le bassin versant de Thau



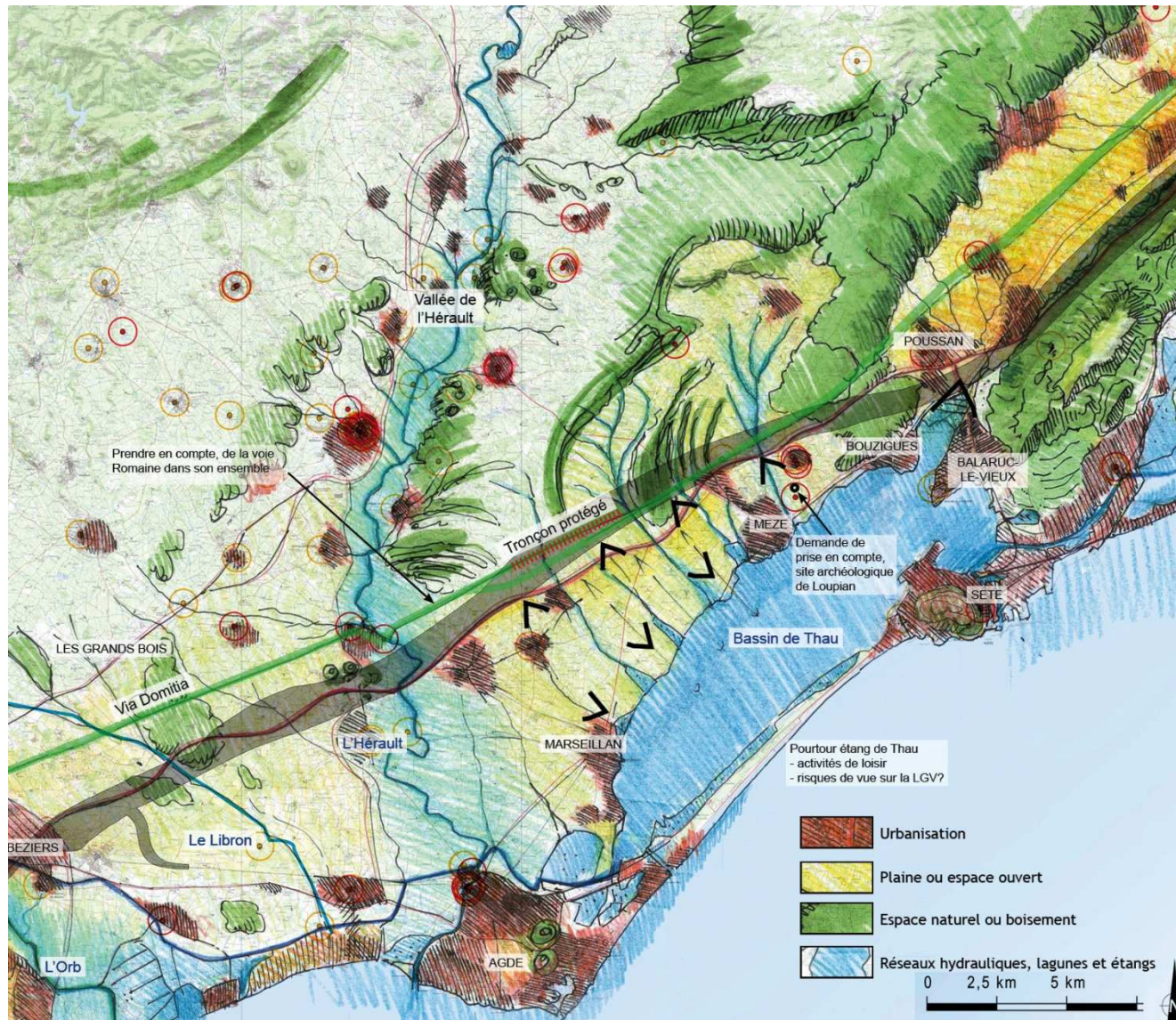
**Diagnostic paysager  
et principaux enjeux**

# Séquence 4 : la vallée de l'Hérault et le bassin versant de Thau





# Séquence 4 : la vallée de l'Hérault et le bassin versant de Thau

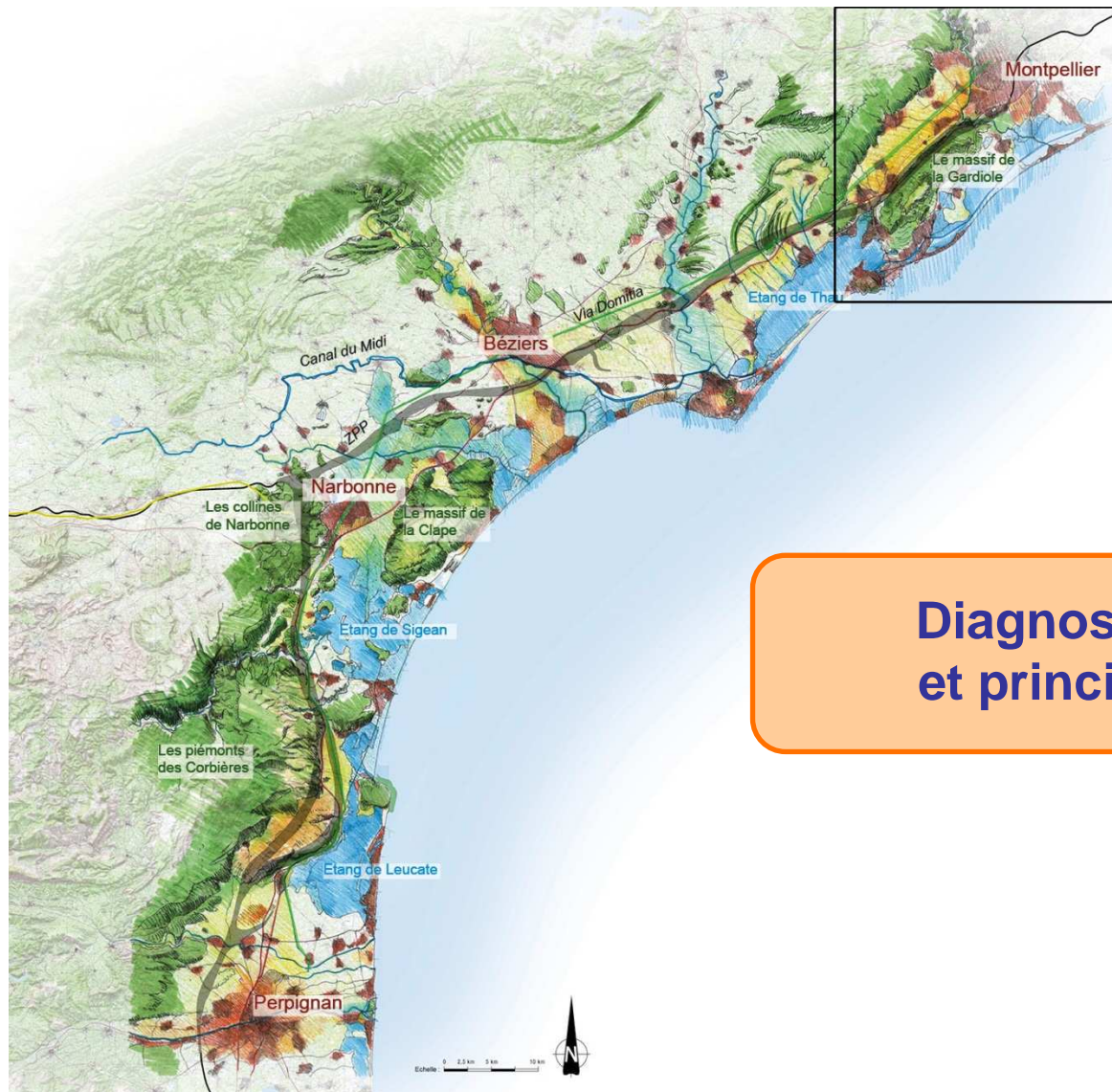


→ Inscription à mi-pente du bassin versant de Thau

→ Contiguïté avec la Via Domitia , itinéraire historique

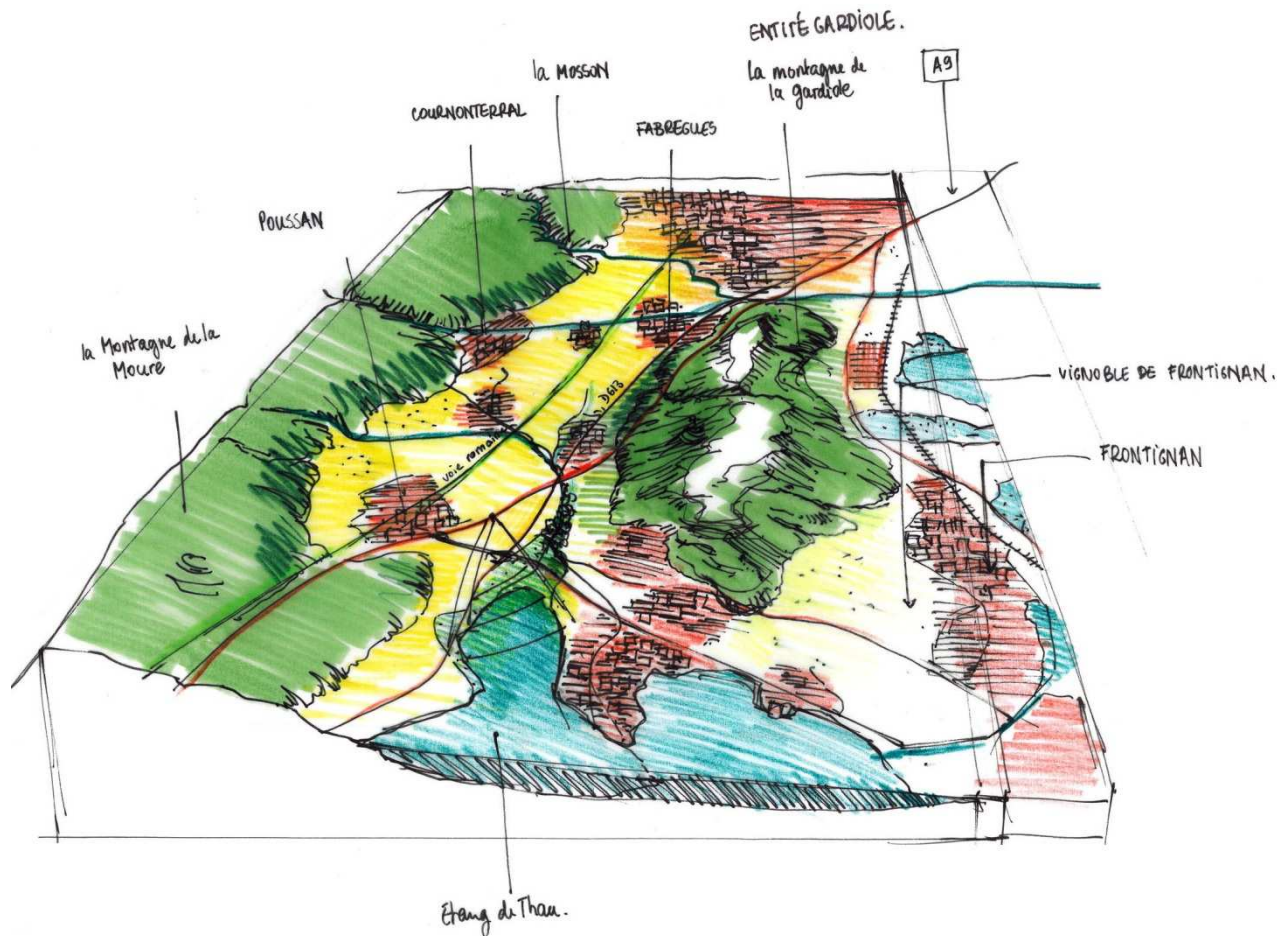
→ Franchissements successifs de vallons

# Séquence 5 : la plaine de Fabrègues et la Gardiole

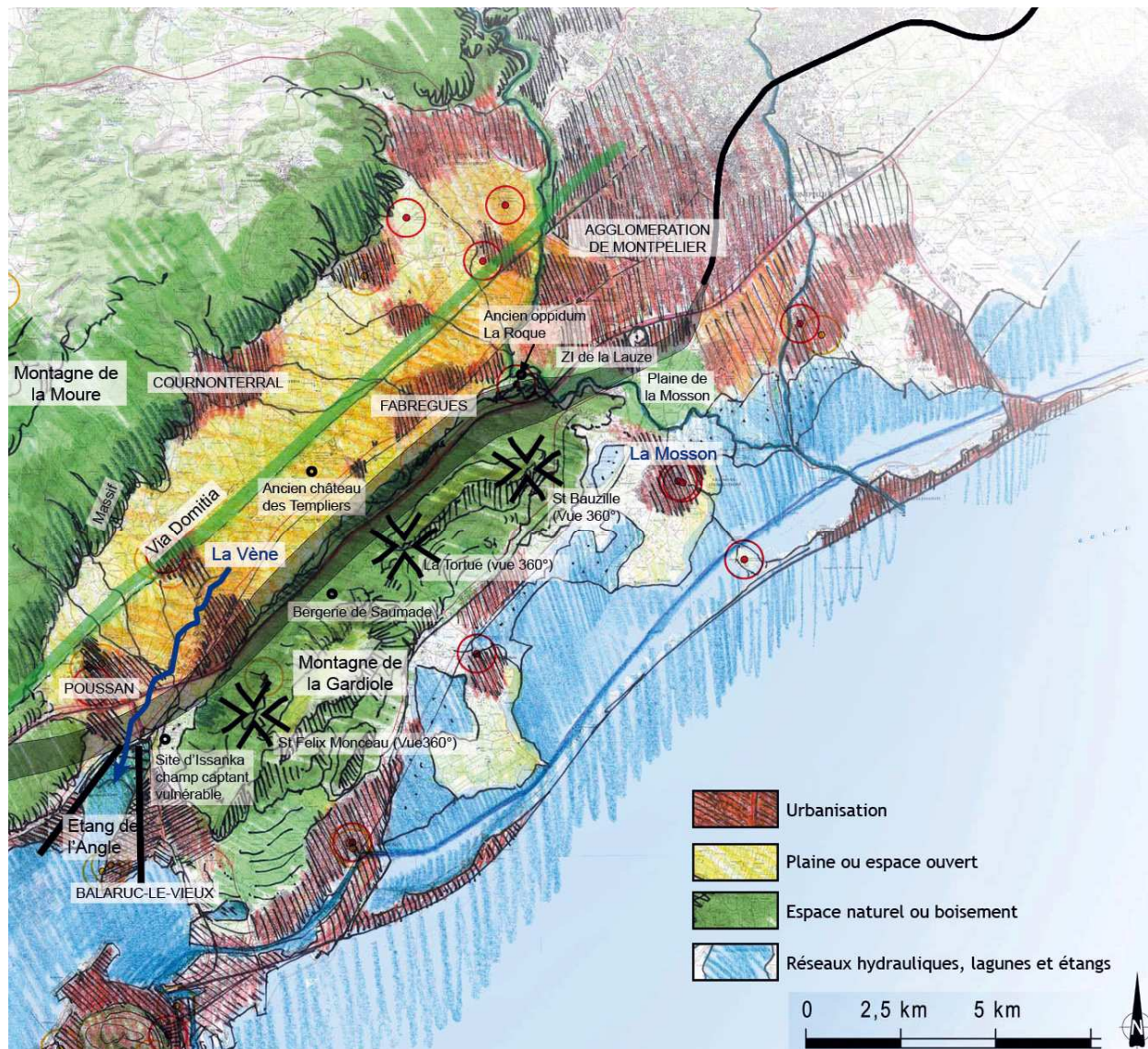


**Diagnostic paysager  
et principaux enjeux**

# Séquence 5 : la plaine de Fabrègues et la Gardiole



# Séquence 5 : la plaine de Fabrègues et la Gardiole



→ Préservation du site emblématique de la Gardiole

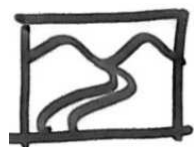
→ Franchissement de la plaine de Poussan, entre Gardiole et Montagne de la Moure

# Le schéma directeur architectural et paysager



- Équipe d'étude, contenu du SDAP, approches méthodologiques, planning
- diagnostic et principaux enjeux
- Critères de hiérarchisation des enjeux paysagers
- Premiers principes et grandes orientations

# Les critères de hiérarchisation des enjeux paysagers



THEMATIQUES	CRITERES D'EVALUATIONS	NIVEAUX D'ENJEUX
<b>- Géographie/Grand paysage</b>	- risque de dégradation d'une entité géographique et d'un lieu de grande qualité	très fort
	- risque de dégradation d'un paysage singulier	assez fort à fort
	- caractère moins singulier du paysage	faible à modéré
<b>- Perception et covisibilité</b>	- covisibilités directes et impact fort sur le cadre de vie des riverains	très fort
	- covisibilités partielles depuis les habitations vers la LGV	assez fort à fort
	- peu ou pas de covisibilité depuis les habitations vers la LGV	faible à modéré
<b>- Usages, continuités et déplacements</b>	- risque de proximité et de coupure d'une liaison importante	très fort
	- interface potentielle avec les grandes infrastructures	très fort
	- risque de dégradation du cadre paysager d'un chemin de découverte	assez fort à fort
	- très peu / pas de contraintes locales ou liées aux infrastructures ou liaisons douces	faible à modéré

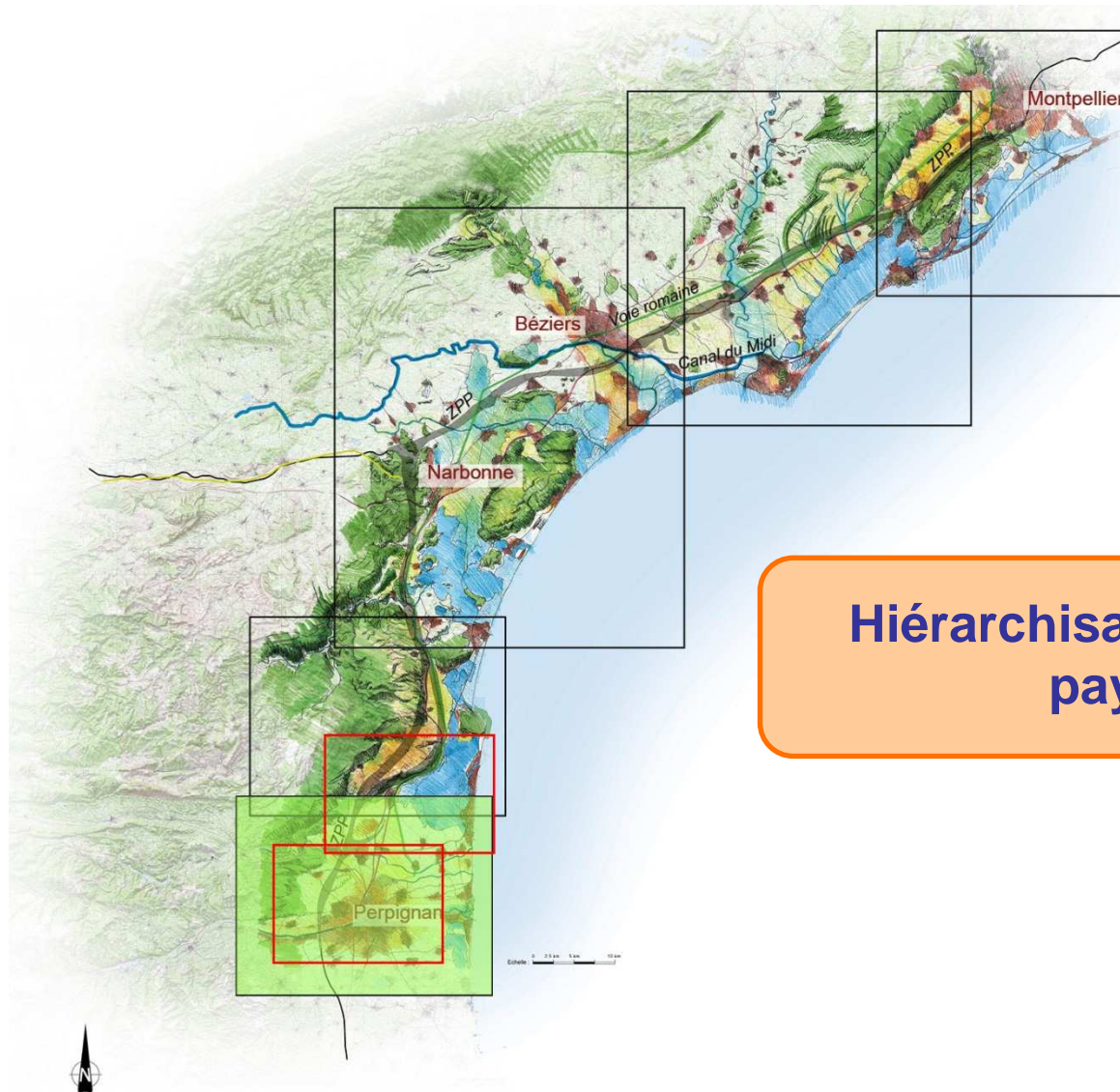
très fort

assez fort à fort

faible à modéré

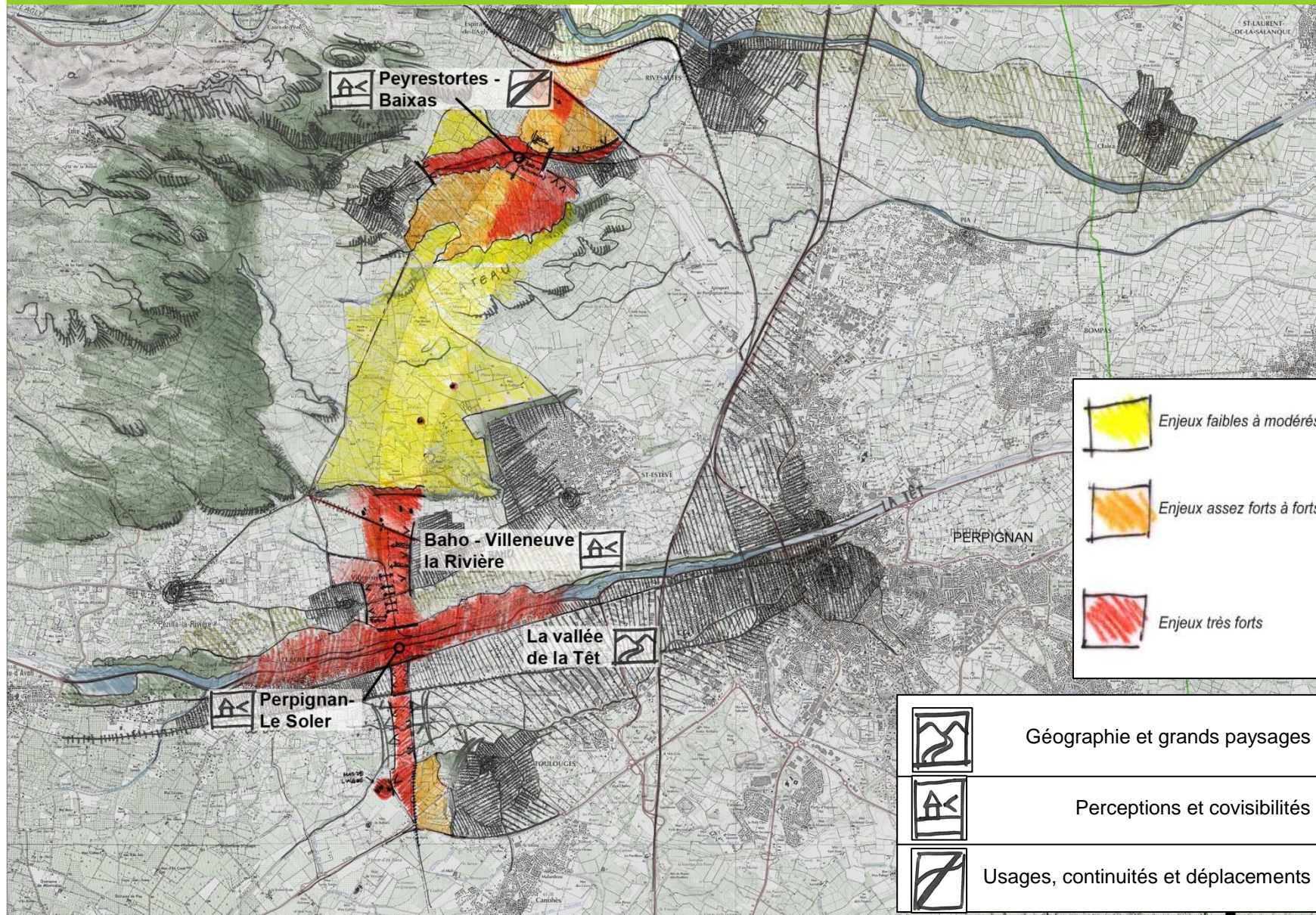


# Séquence 1 : la plaine du Roussillon et l'agglomération de Perpignan



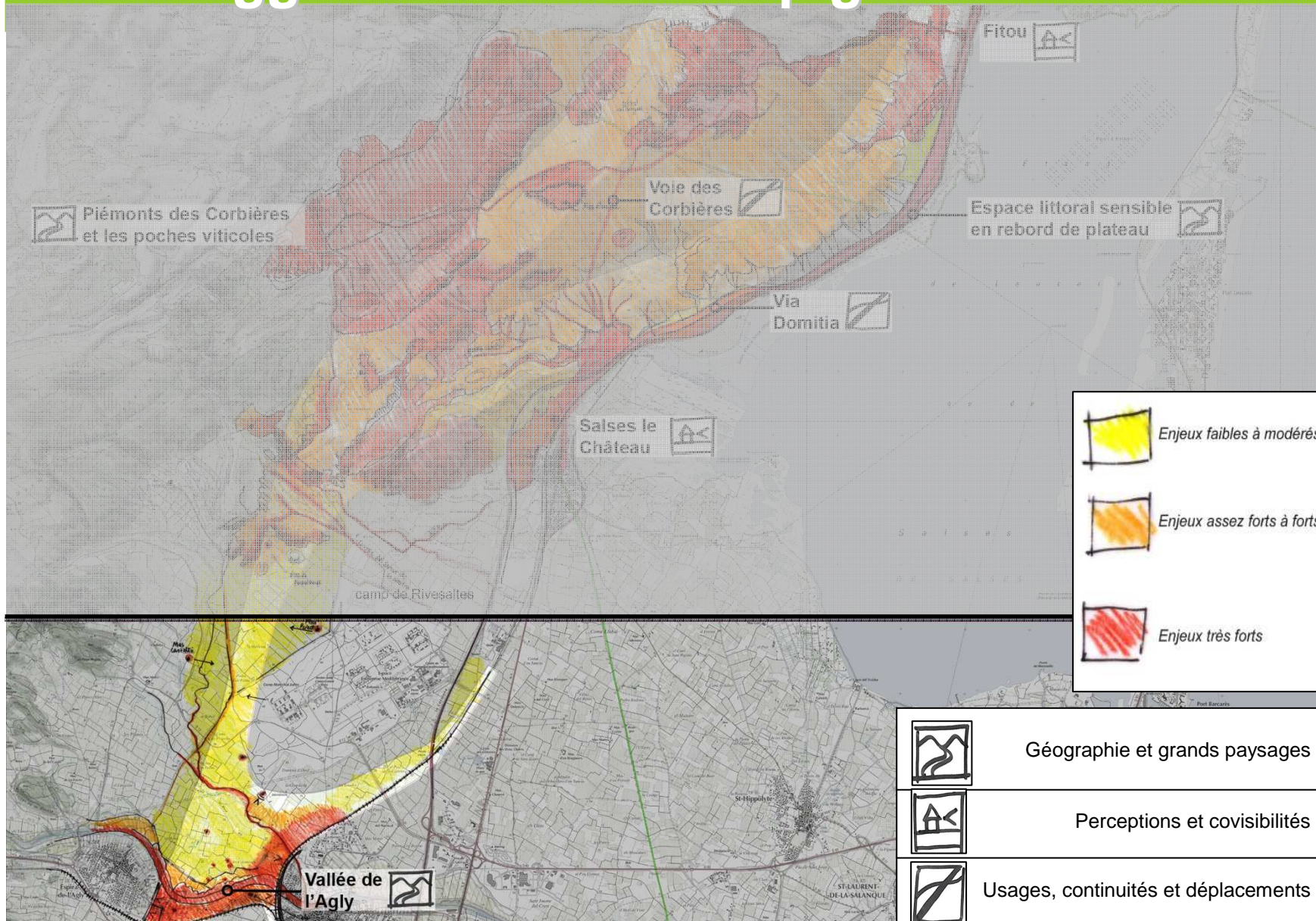
**Hiérarchisation des enjeux paysagers**

# Séquence 1 : la plaine du Roussillon et l'agglomération de Perpignan

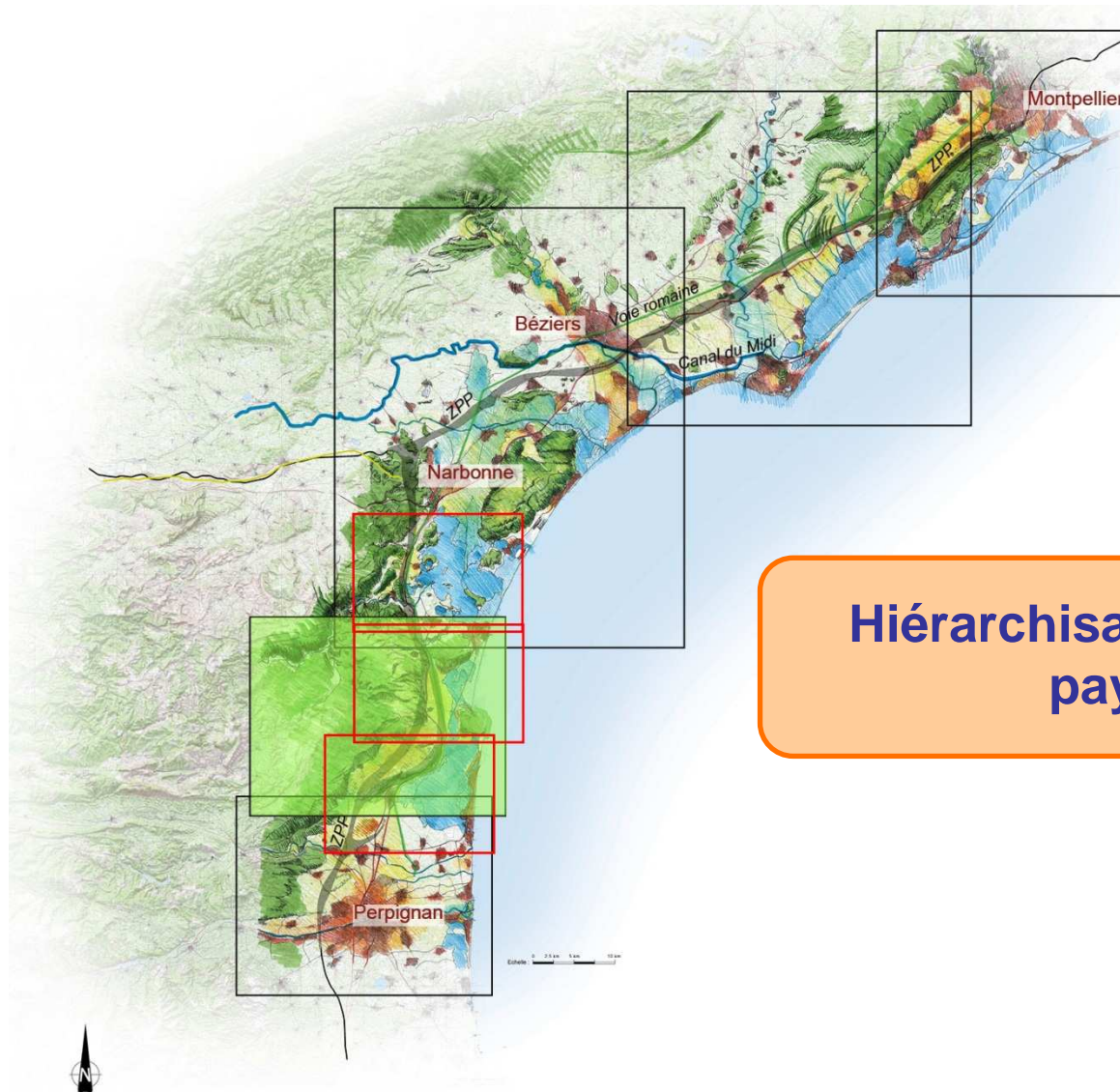




# Séquence 1 : la plaine du Roussillon et l'agglomération de Perpignan

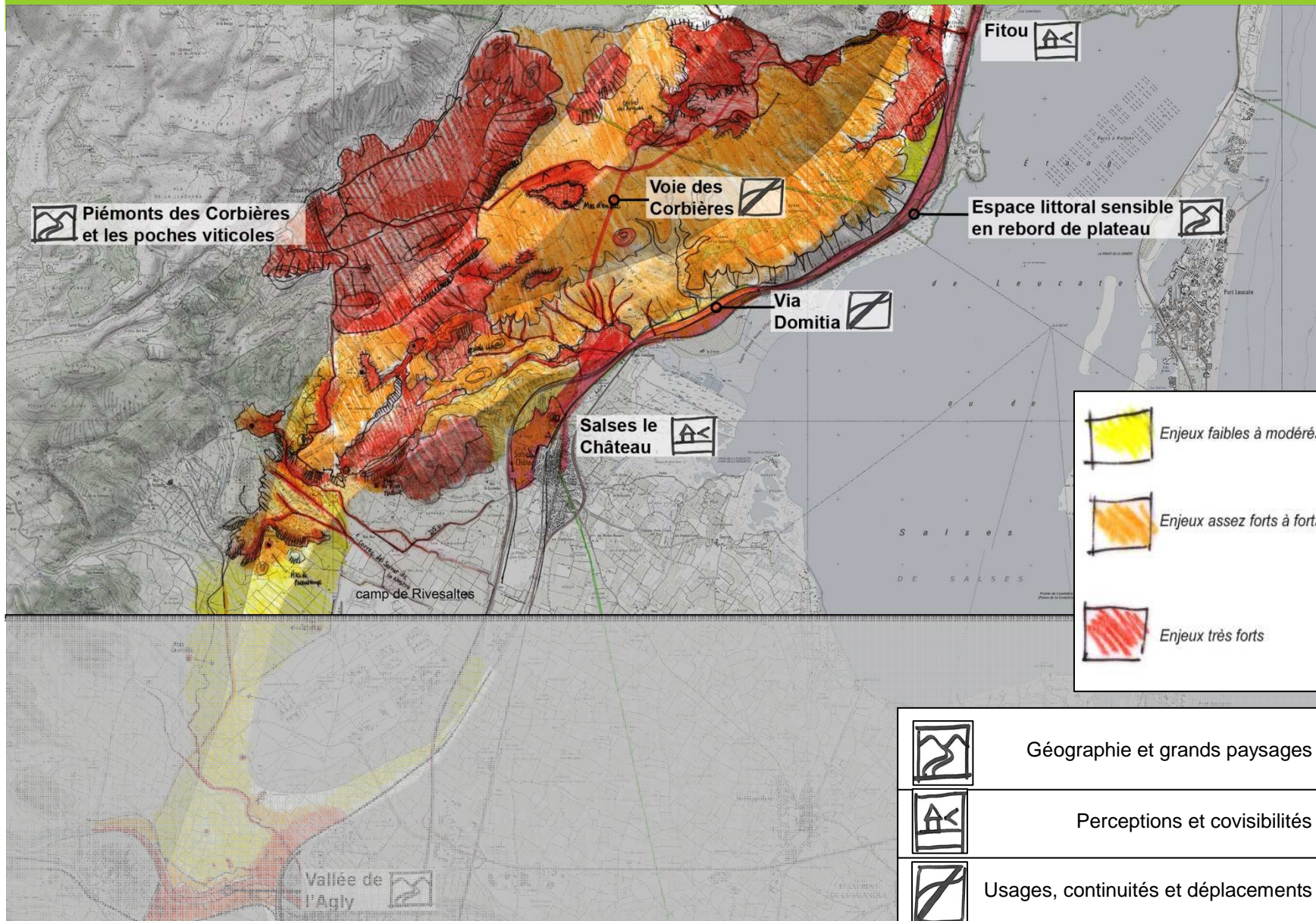


# Séquence 2 : les piémonts des Corbières

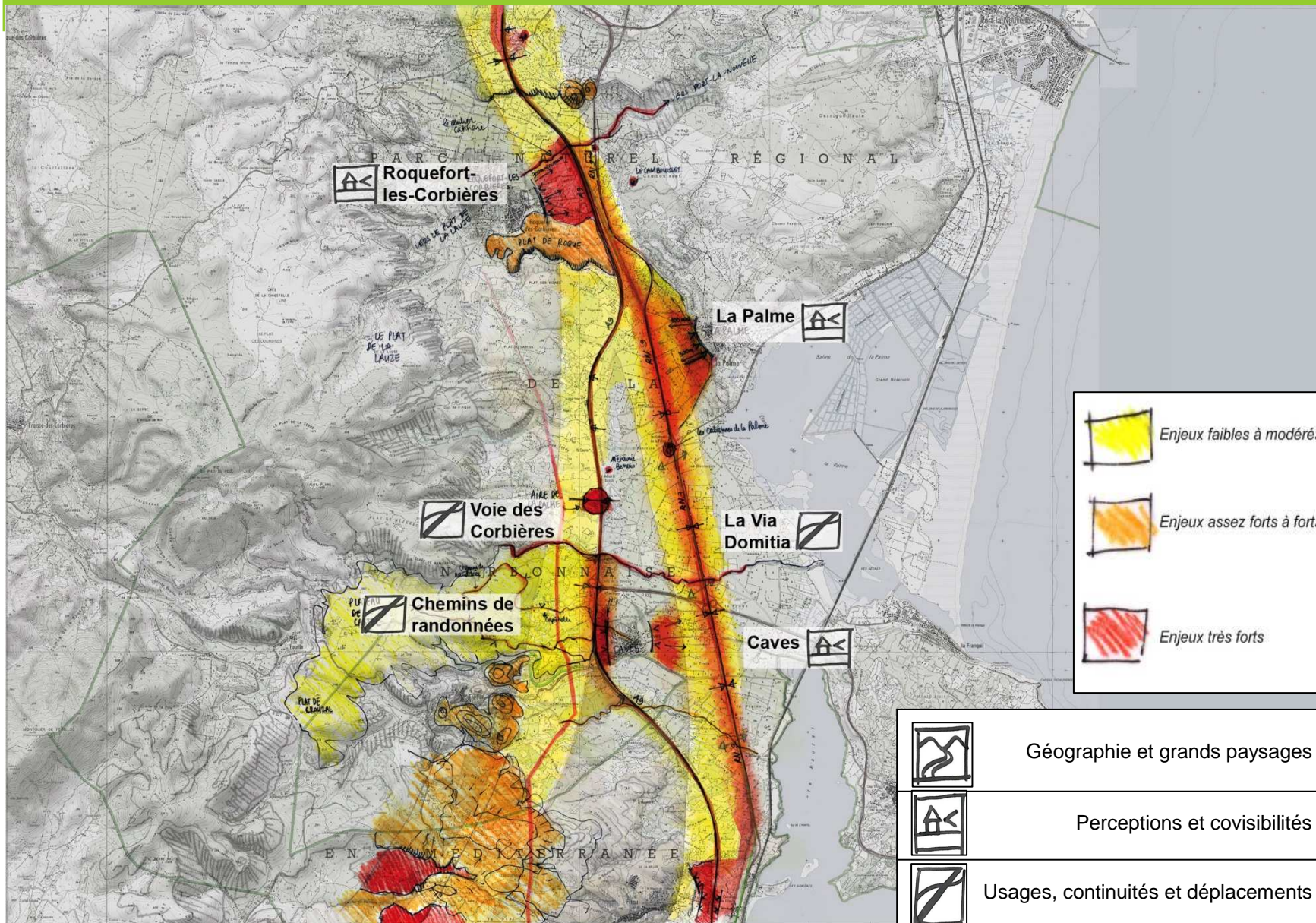


**Hiérarchisation des enjeux  
paysagers**

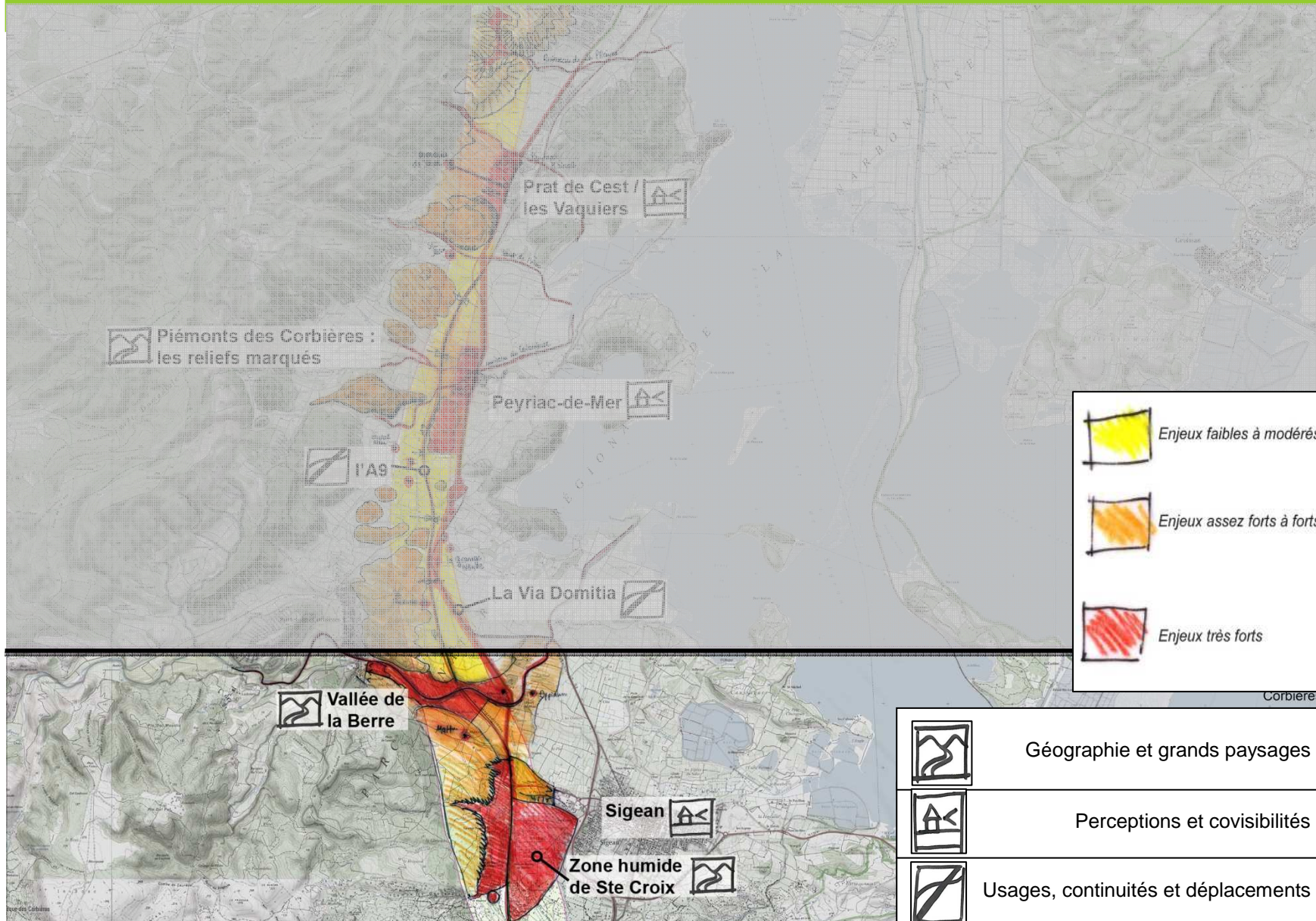
# Séquence 2 : les piémonts des Corbières



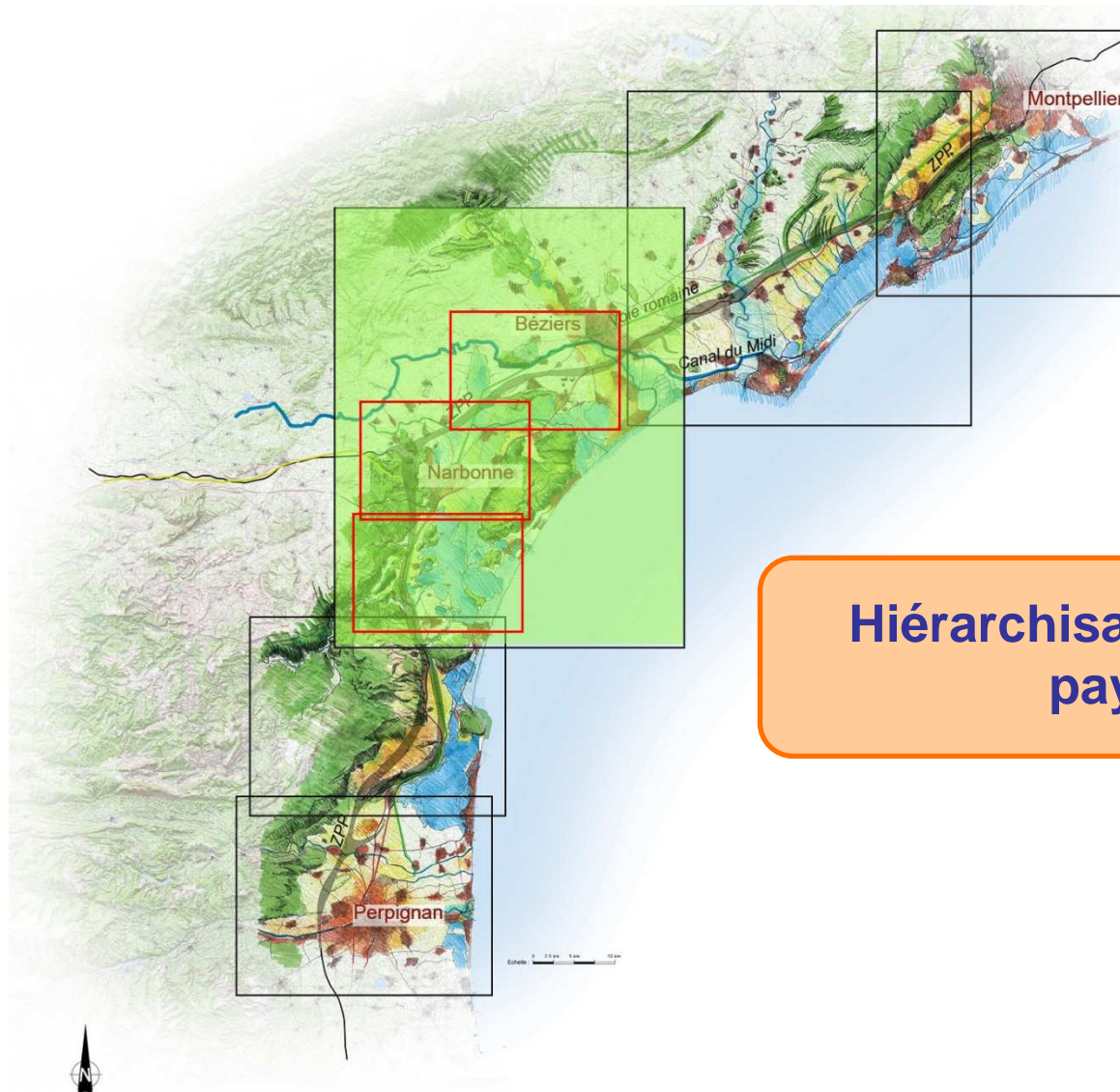
# Séquence 2 : les piémonts des Corbières



# Séquence 2 : les piémonts des Corbières

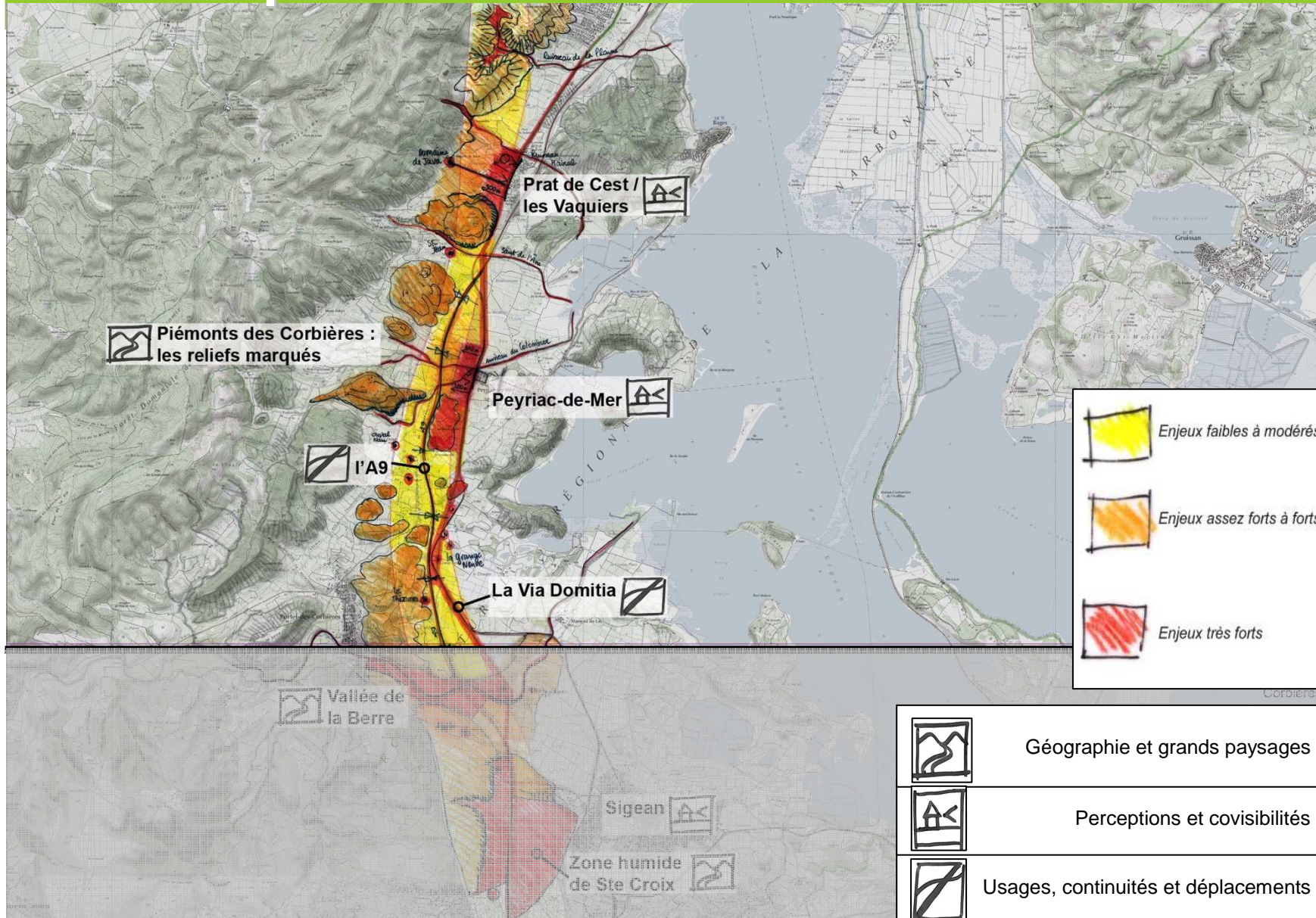


# Séquence 3 : les piémonts des Corbières, les plaines de l'Aude et de l'Orb

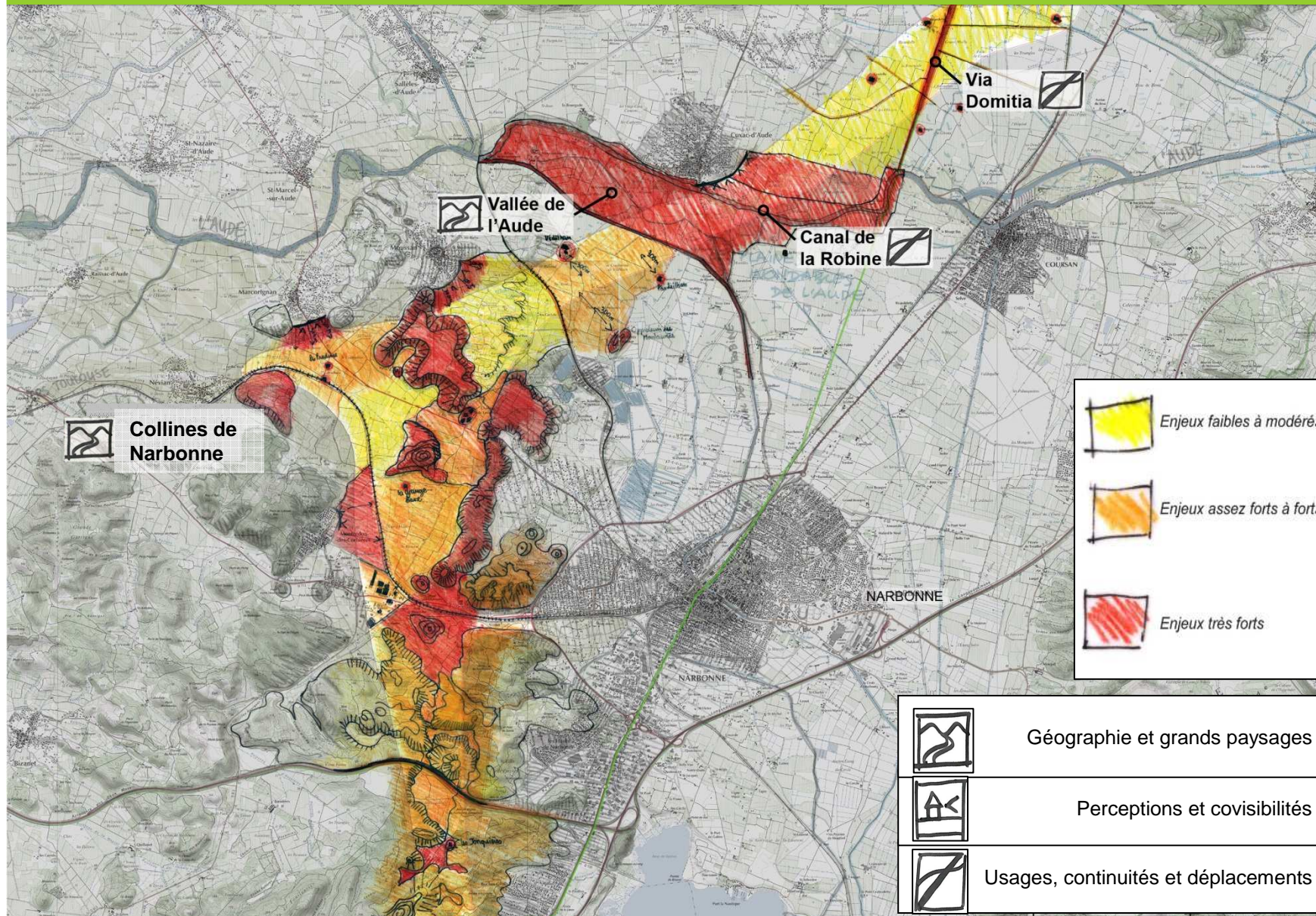


**Hiérarchisation des enjeux paysagers**

# Séquence 3 : les piémonts des Corbières, les plaines de l'Aude et de l'Orb

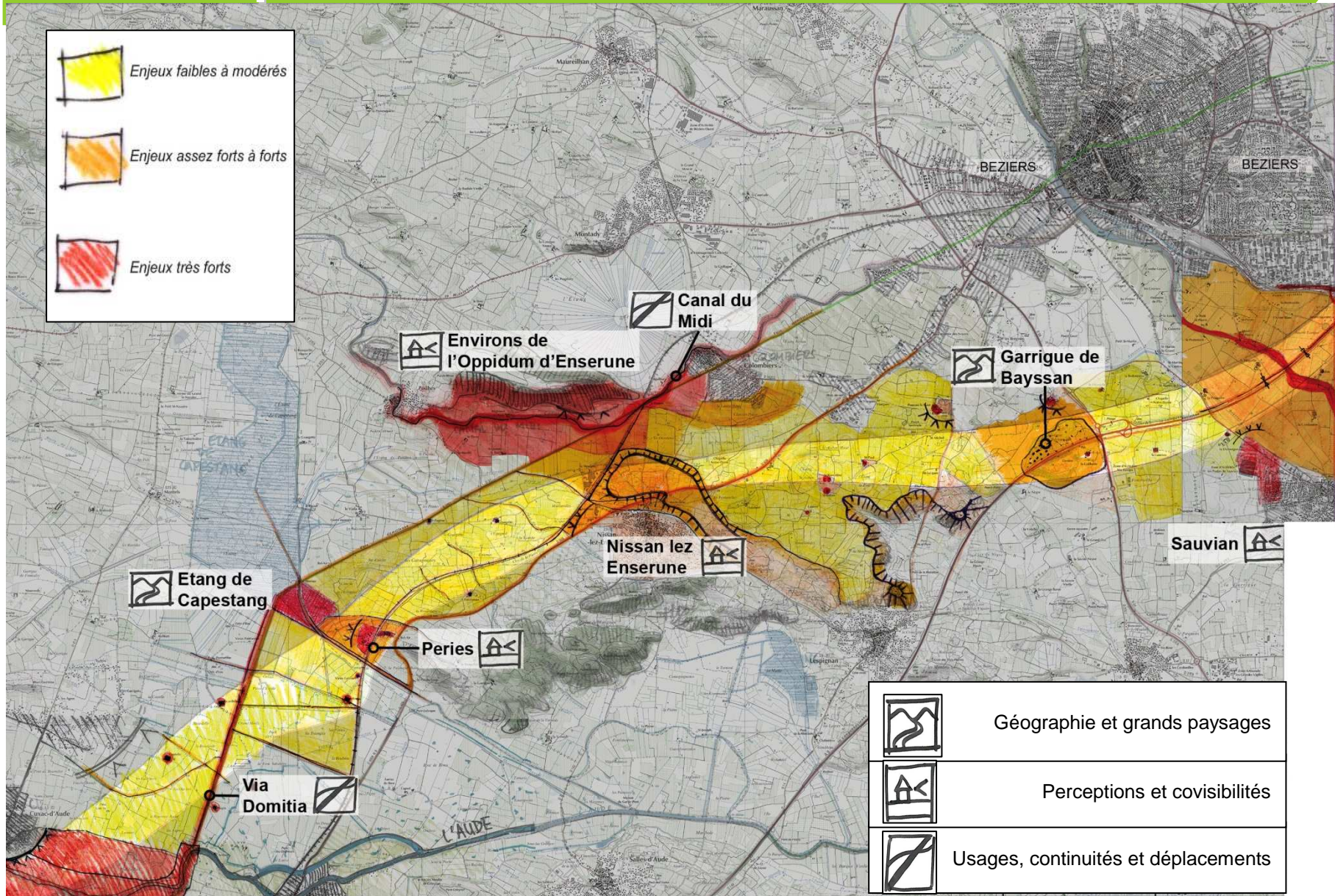


# Séquence 3 : les piémonts des Corbières, les plaines de l'Aude et de l'Orb

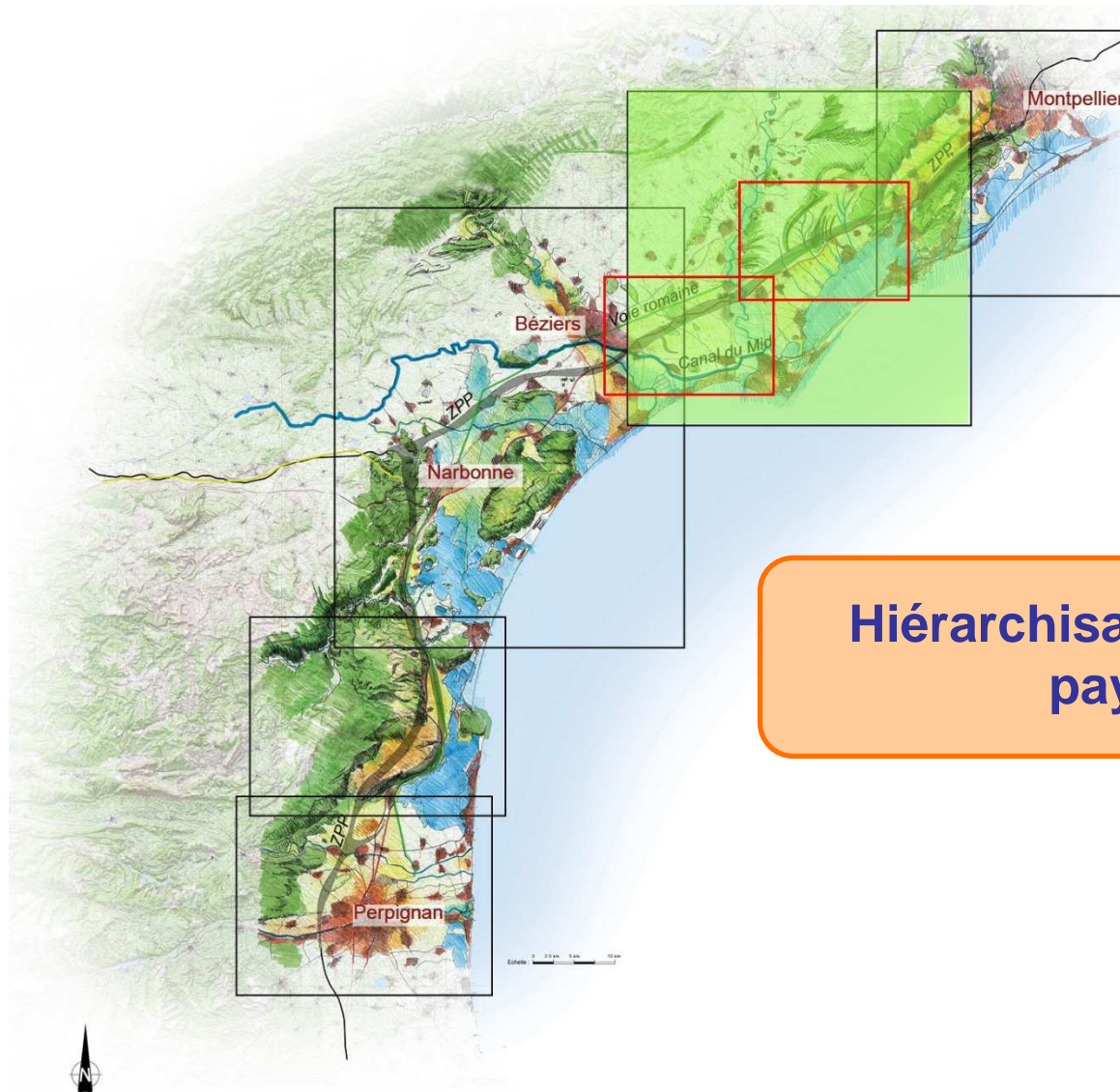




# Séquence 3 : les piémonts des Corbières, les plaines de l'Aude et de l'Orb

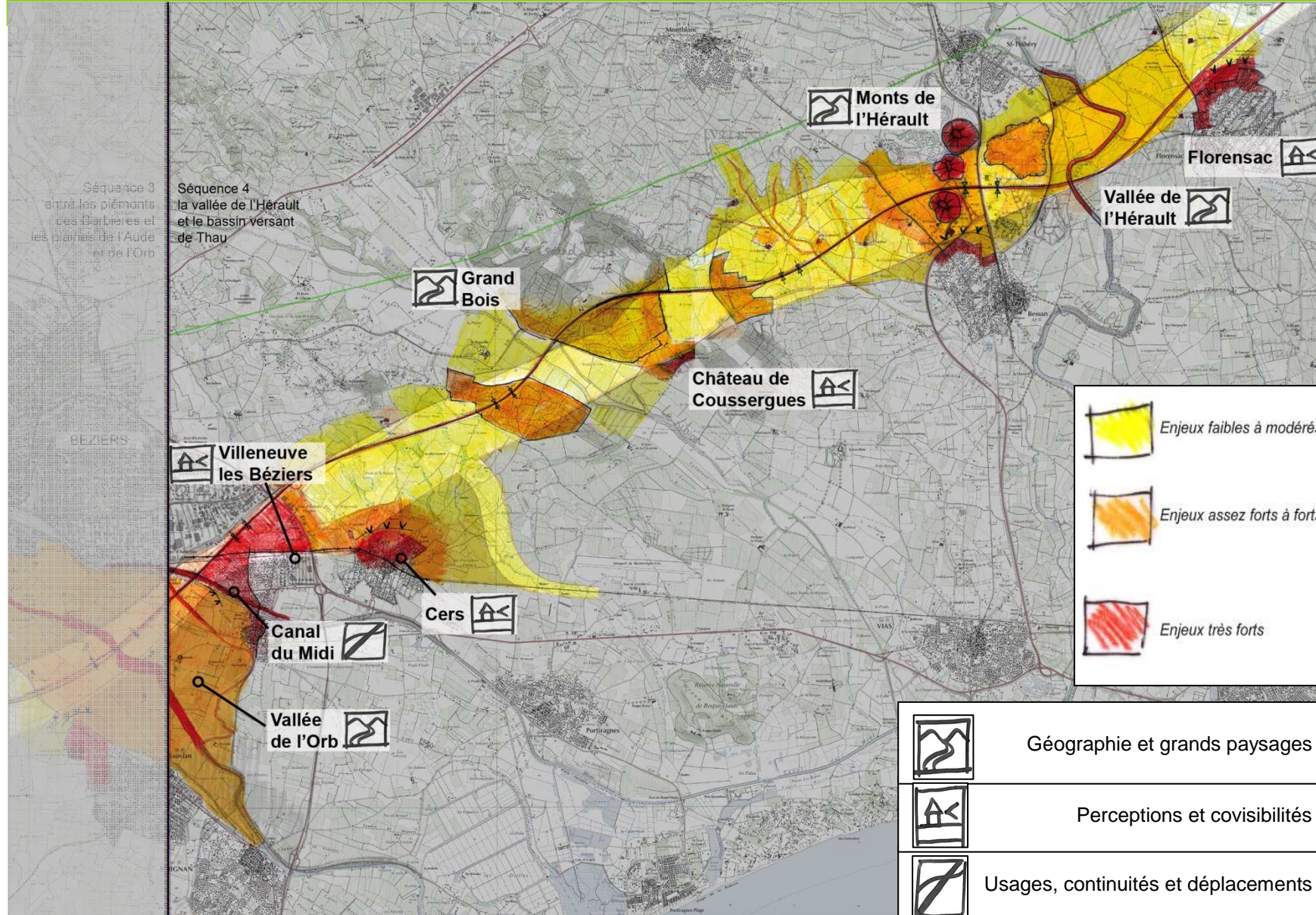


# Séquence 4 : la vallée de l'Hérault et le bassin versant de Thau

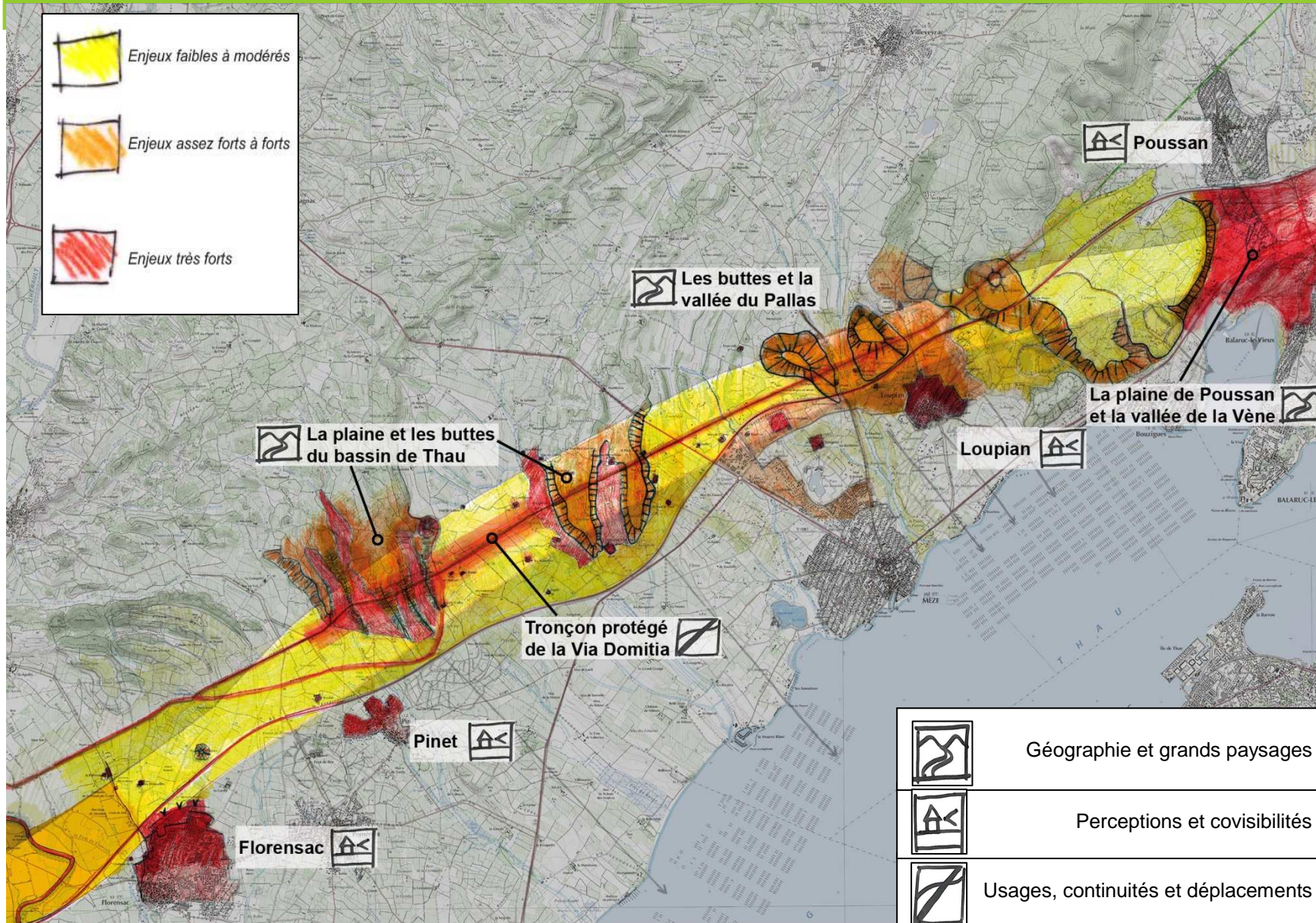


**Hiérarchisation des enjeux paysagers**

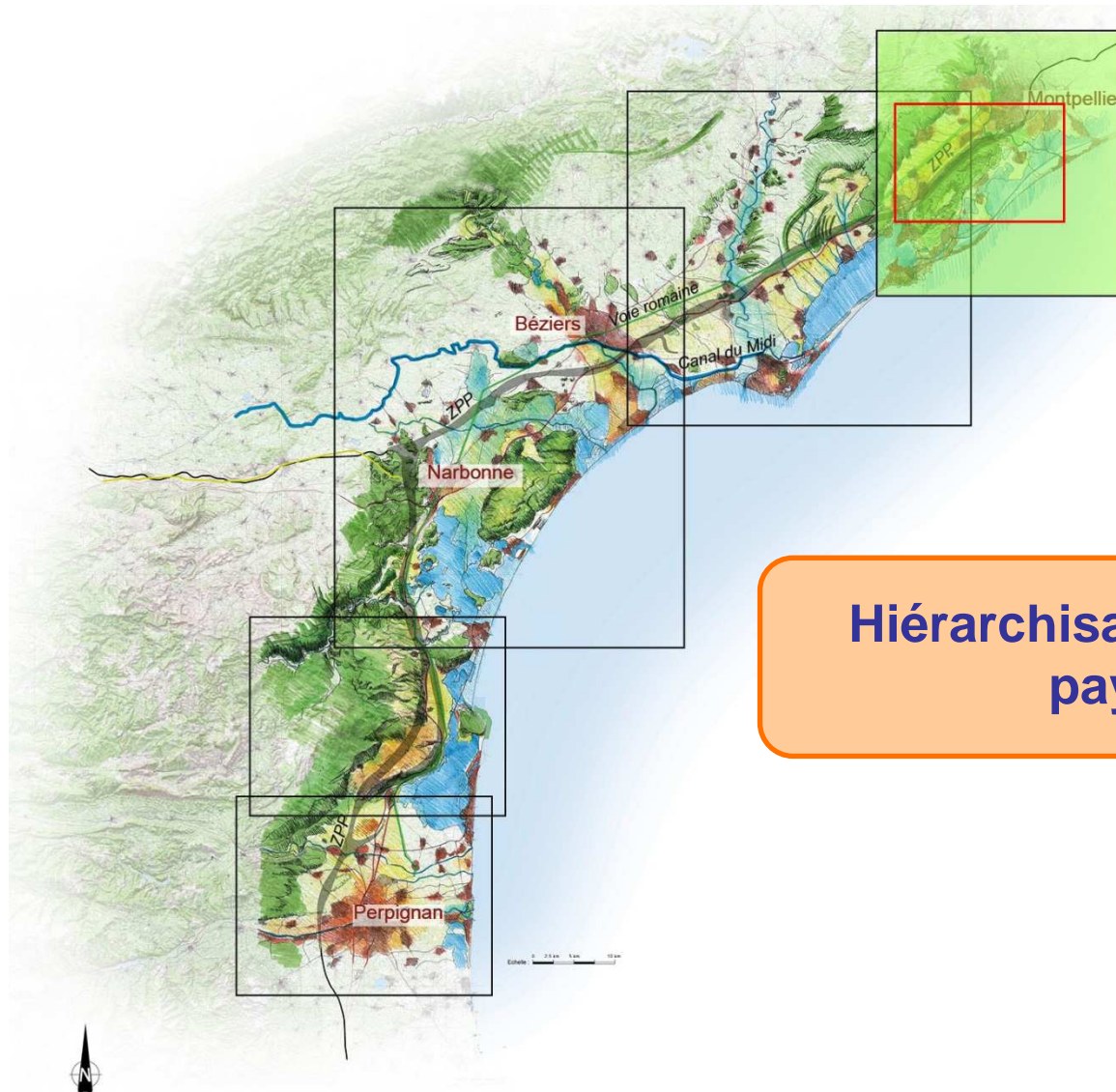
# Séquence 4 : la vallée de l'Hérault et le bassin versant de Thau



# Séquence 4 : la vallée de l'Hérault et le bassin versant de Thau

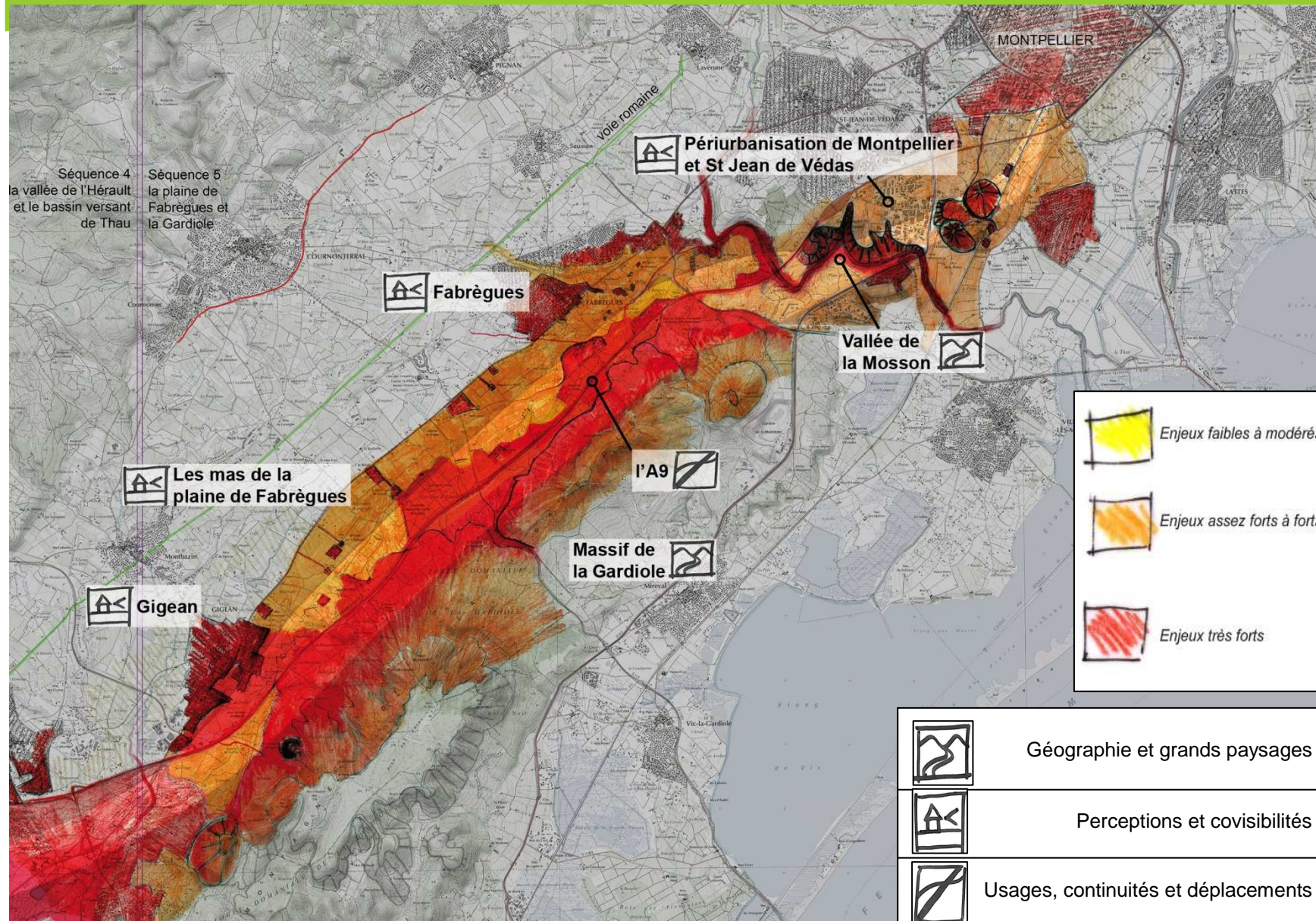


# Séquence 5 : la plaine de Fabrègues et la Gardiole

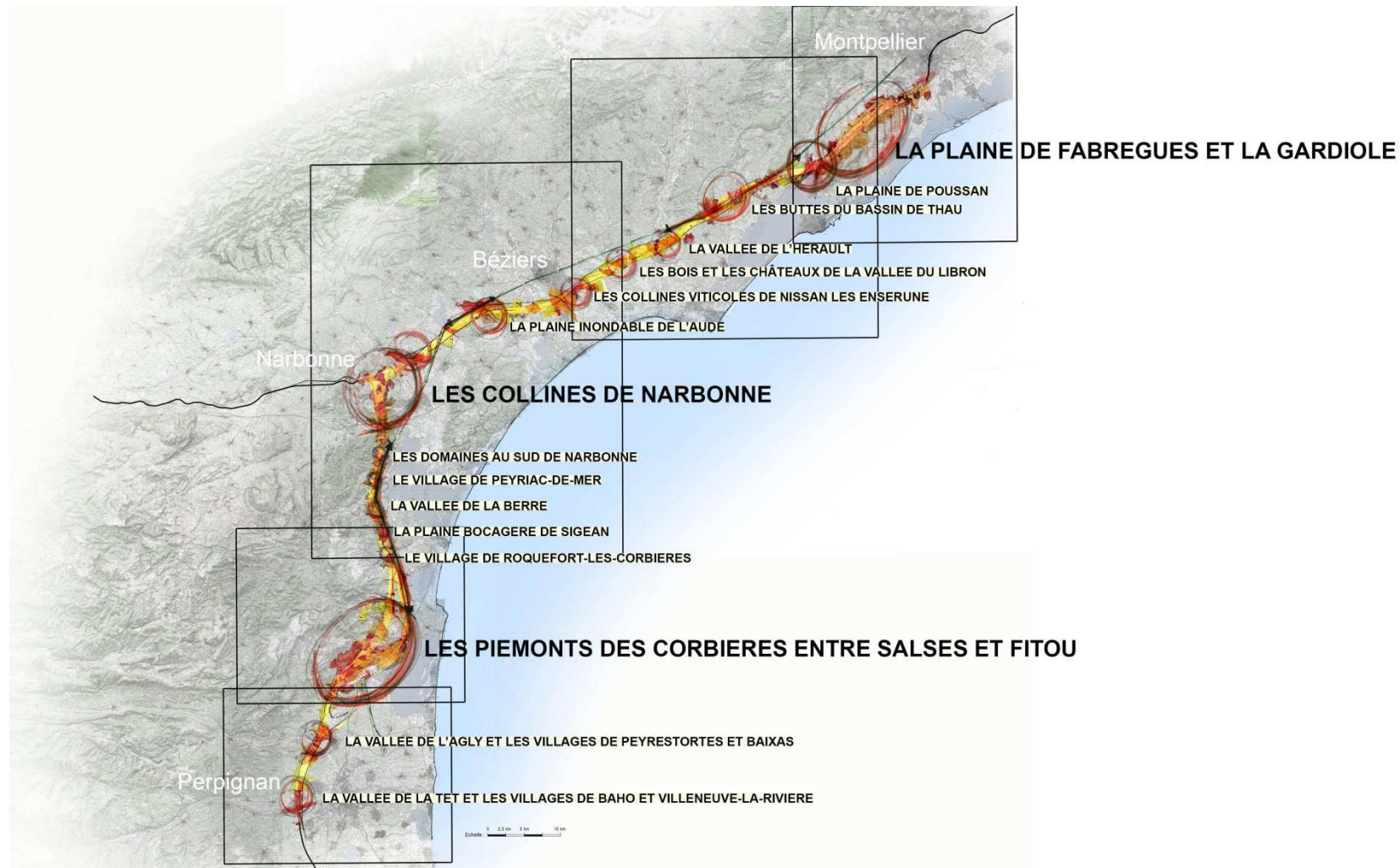


**Hiérarchisation des enjeux paysagers**

# Séquence 5 : la plaine de Fabrègues et la Gardiole



# SYNTHESE DES PRINCIPAUX ENJEUX



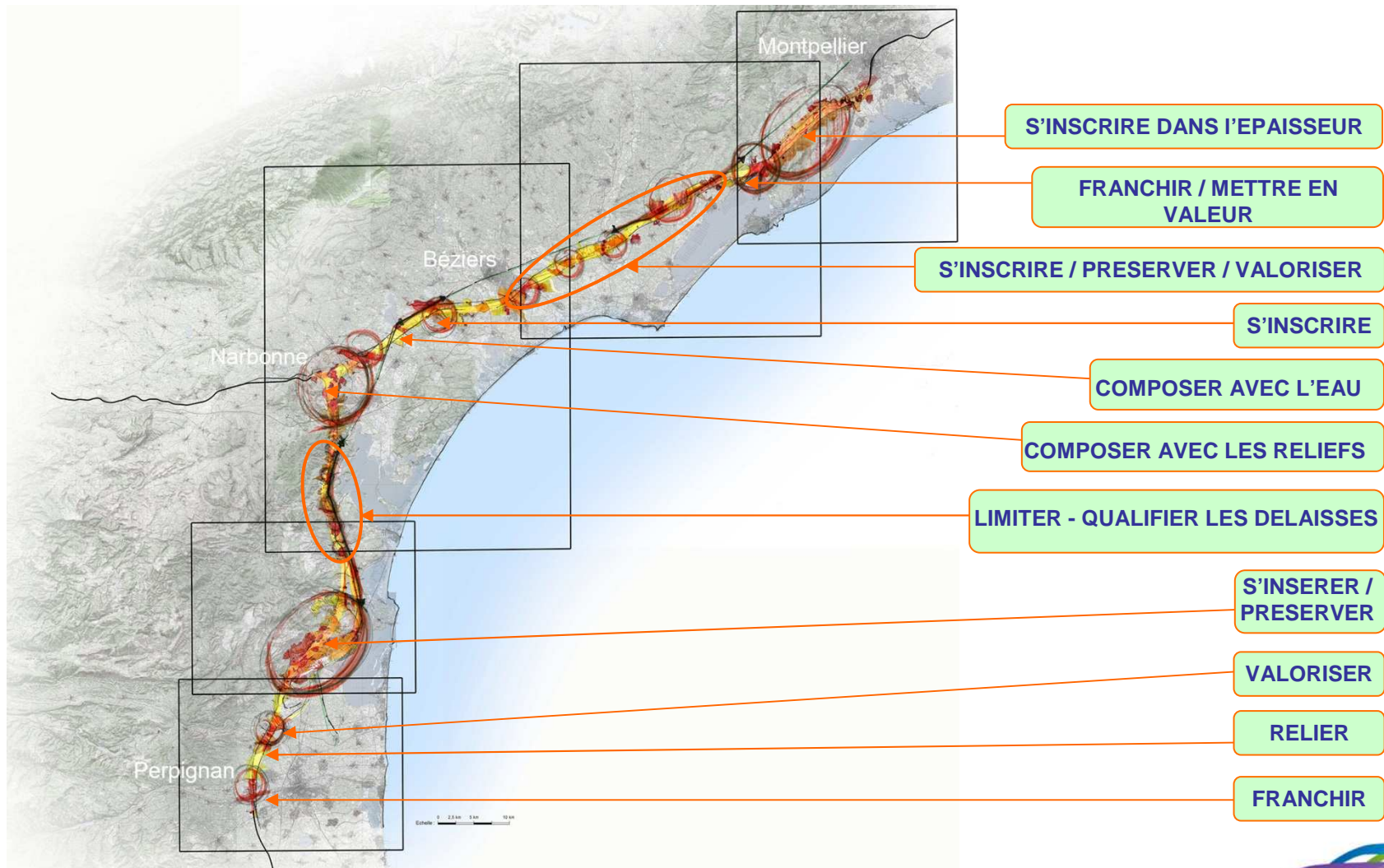
# Schéma directeur architectural et paysager

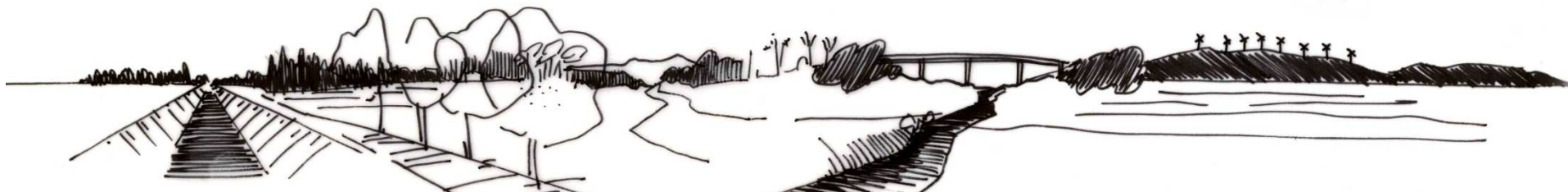


- Équipe d'étude, contenu du SDAP, approches méthodologiques, planning
- diagnostic et principaux enjeux
- Critères de hiérarchisation des enjeux paysagers
- Premiers principes et grandes orientations



# Premiers principes et grandes orientations





*Atelier Paysage n°2*  
*Montpellier, le 29 mai 2012*

ligne nouvelle Montpellier-Perpignan

  
RÉSEAU FERRÉ DE FRANCE