

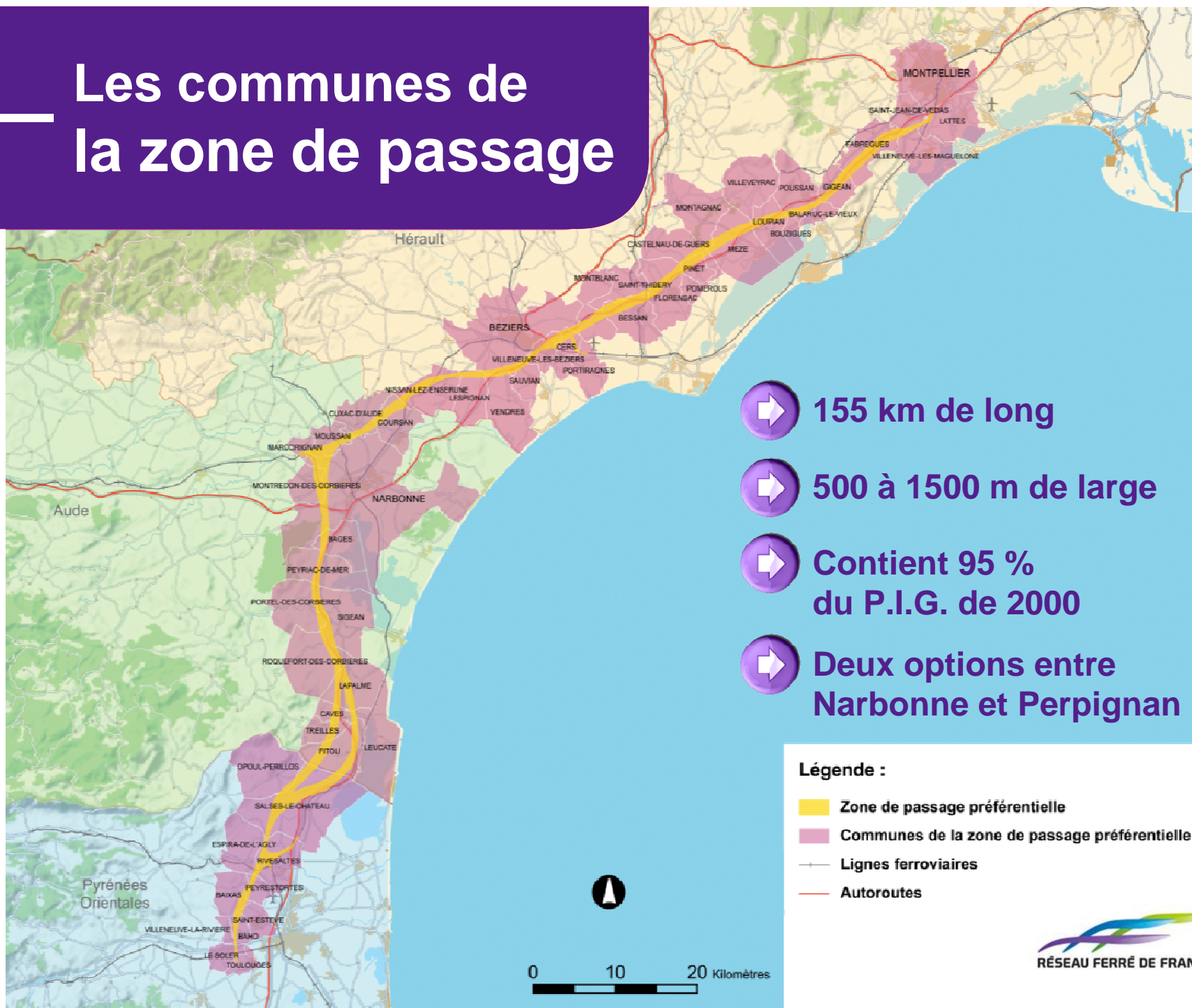


LISBOA - SALAMANCA - MADRID - BARCELONA - NARBONNE - MARSEILLE - VILNIUS
 SVERIGE - DANMARK - SUOMI - DEUTSCHLAND - SLOVENSKO - EESTI - SLOVENIJA - ELLÄS - PORTUGAL - ESPAÑA - POLSK
 — PARIS — KØBENHAVN — CALAIS — DOVER — LONDON — MONTPELLIER — WARSZAWA — BRISTOL — BRUXELLES — PERPIGNAN — DEN HAAG — AMSTERDAM — DORTMUND — BÉZIERS — HANNOVER — BERLIN — N
 LISBOA - SÈTE - SALAMANCA - MADRID - BARCELONA - N
 BELGIQUE — UNITED KINGDOM — ČESKÁ REPUBLIKA — SVERIGE — DANMARK — SUOMI — DEUTSCHLAND — SLOVENSKO — EESTI — SLOVENIJA — ELLÄS — PORTUGAL — ESPAÑA — POLSKA — FR
 OUVERTURE — INNOVATION — INTERCONNEXION — PARTENARIAT — ÉCO-RESPONSABILITÉ — RÉSEAU — AVENIR — MOBILITÉ — ACCÈS — EUROPE — TERRITOIRES — ÉVOLUTION — PERFORI
 BERLIN HADDTBAHNHOF — LONDON SAINT PANCREAS — DUBLIN HEUSTO

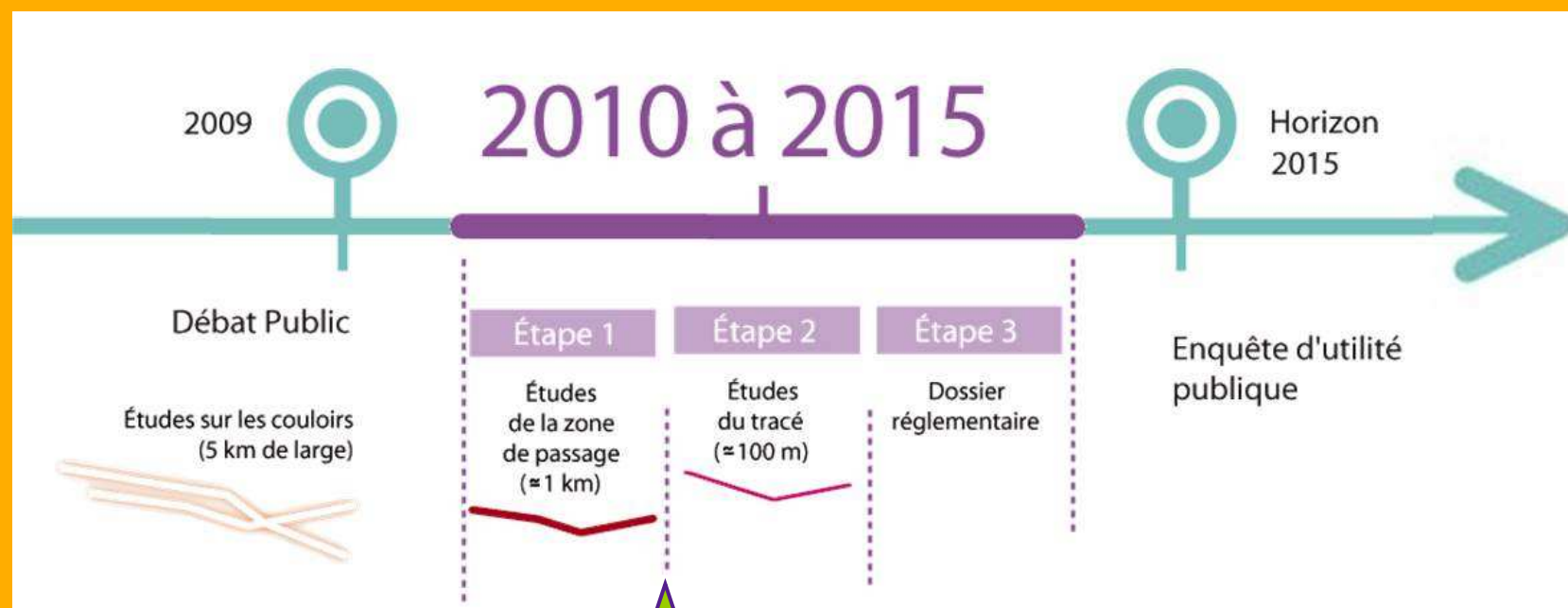
Atelier desserte du territoire Volet « Mobilité et Intermodalité »

Colombiers – 14 novembre 2011

Les communes de la zone de passage



Les grandes étapes du projet



Les objectifs de l'étape 2

 **Définir précisément un tracé respectueux de l'environnement**

Etudes environnementales, techniques et ferroviaires

 **Elaborer les principes de dessertes**

Etudes de trafic et d'accessibilités du territoire

 **Esquisser le financement**

Etudes socio-économique et financière



Mise à l'enquête publique

Objectifs des ateliers

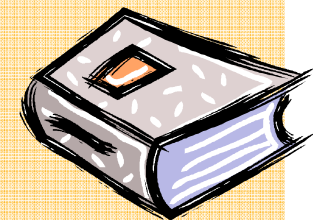
« Desserte du territoire »

➔ Apporter des éclairages qualitatifs et quantitatifs sur:

- Les différentes options de desserte du territoire Est-Audois, Sud-Héraultais.
- Les systèmes de rabattement envisagés
- Les perspectives de développement urbain

➔ Elaborer le dossier ministériel pour juin 2012:

- Différentes localisations envisagées
- Evaluation de chaque localisation en termes de trafics attendus, d'accessibilité tous modes, de coûts et d'enjeux urbains

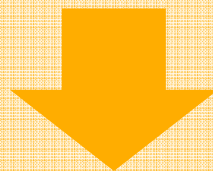


Planning des ateliers

➔ 3 séries d'ateliers

- Novembre 2011
- Février / Mars 2012
- Mai 2012

➔ Choix du Comité de pilotage: juillet 2012



Décision ministérielle automne 2012

4 thématiques en novembre

Environnement, foncier

Sensibilités environnementales
Risque hydraulique
Activités agricoles & viticoles
Volet énergétique
Nature du foncier

Projet Urbain

Habitat,
bureaux,
équipements
PLH, PDU, SCOT, SRADDT, PLU



Transport

Réseaux Ferroviaire
Réseaux routiers, voirie
Déplacements
Accessibilité
Chalandise

Valorisation Economique

Activités économiques
Filières économiques à valoriser
Tourisme
Tourisme d'affaire

Organisation des ateliers



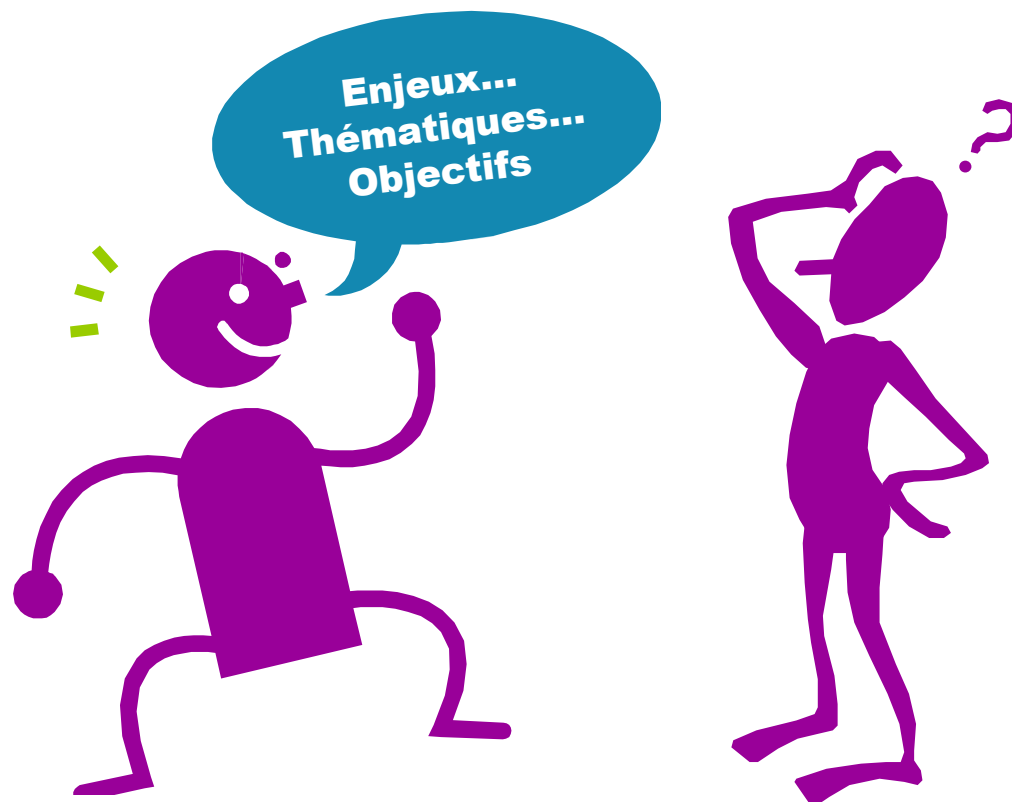
Ateliers thématiques en novembre



Ateliers géographiques en février et mai

- Béziers
- Nissan lez Ensérune
- Narbonne

Questions?



Déroulement de l'atelier



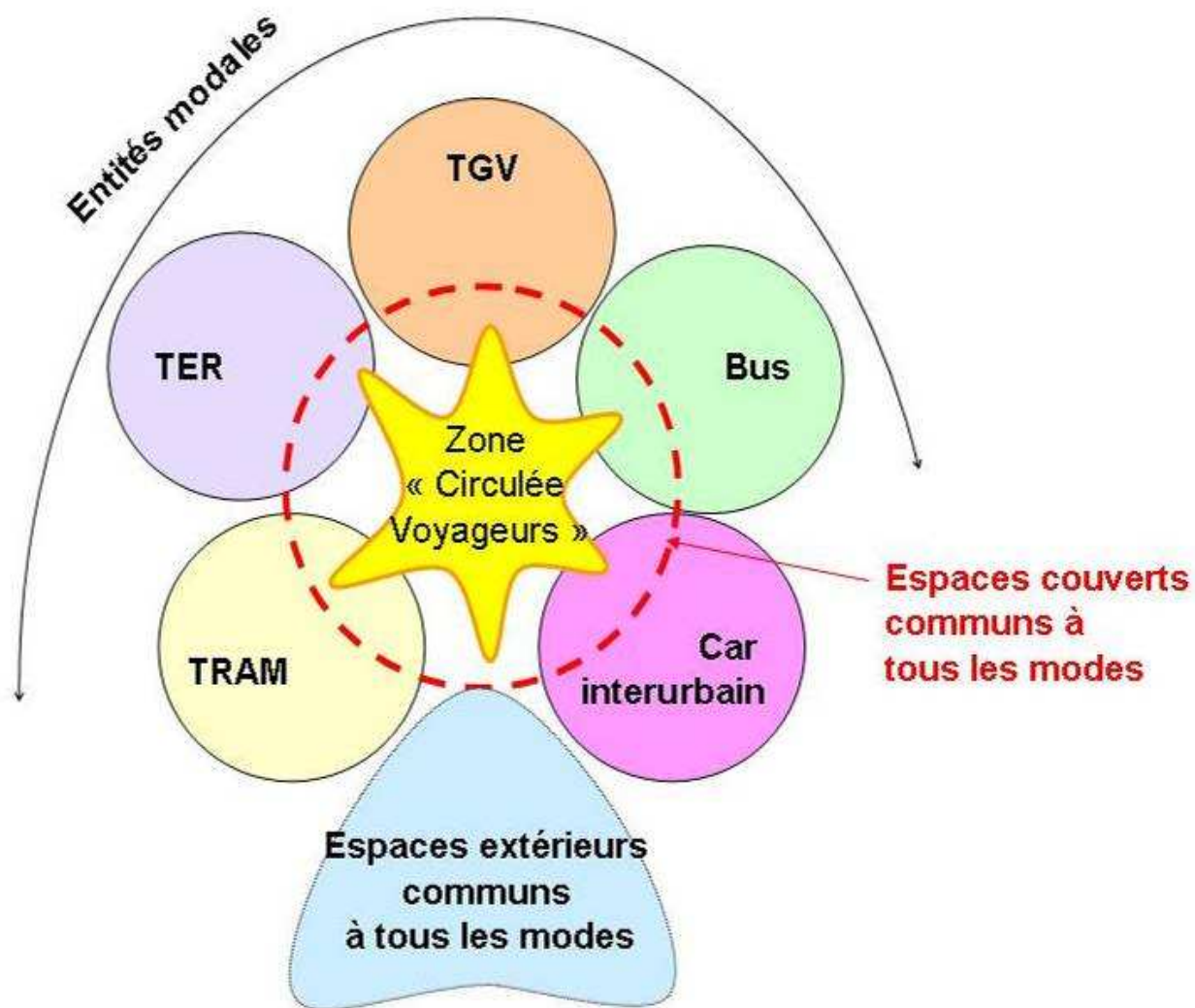
➔ La Gare : espace d'intermodalité

- La gare vue par les acteurs du transport
- La gare, espace d'intermodalité

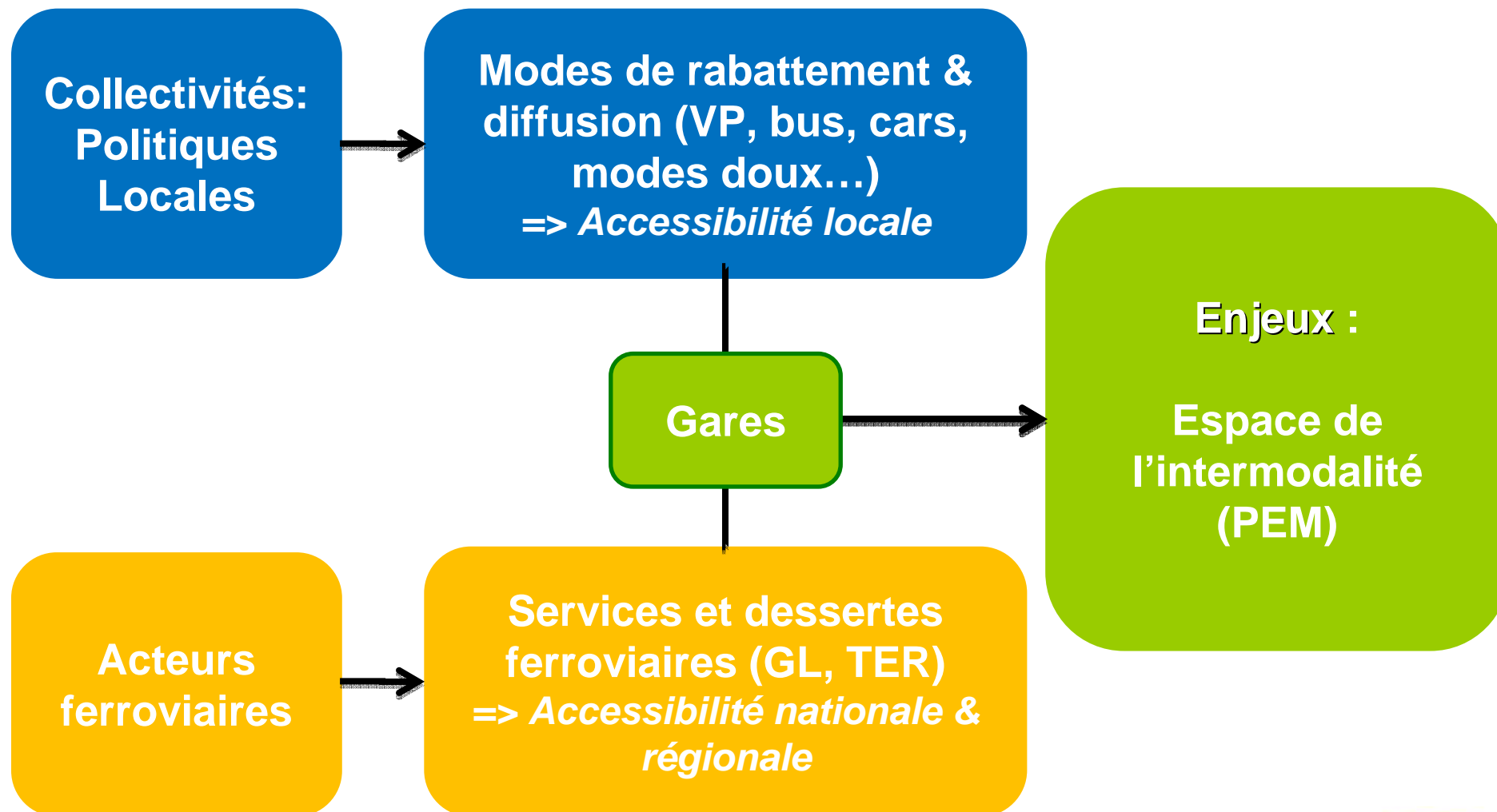
➔ Mobilité et intermodalité actuelle

- Réseaux
- Origine / Destination des déplacements
- Modes de rabattement et diffusion
- Motifs de déplacement
- Zone de chalandise et accessibilité

Espace d'intermodalité



Démarches de collaboration



Déroulement Atelier Transport



La Gare : espace d'intermodalité

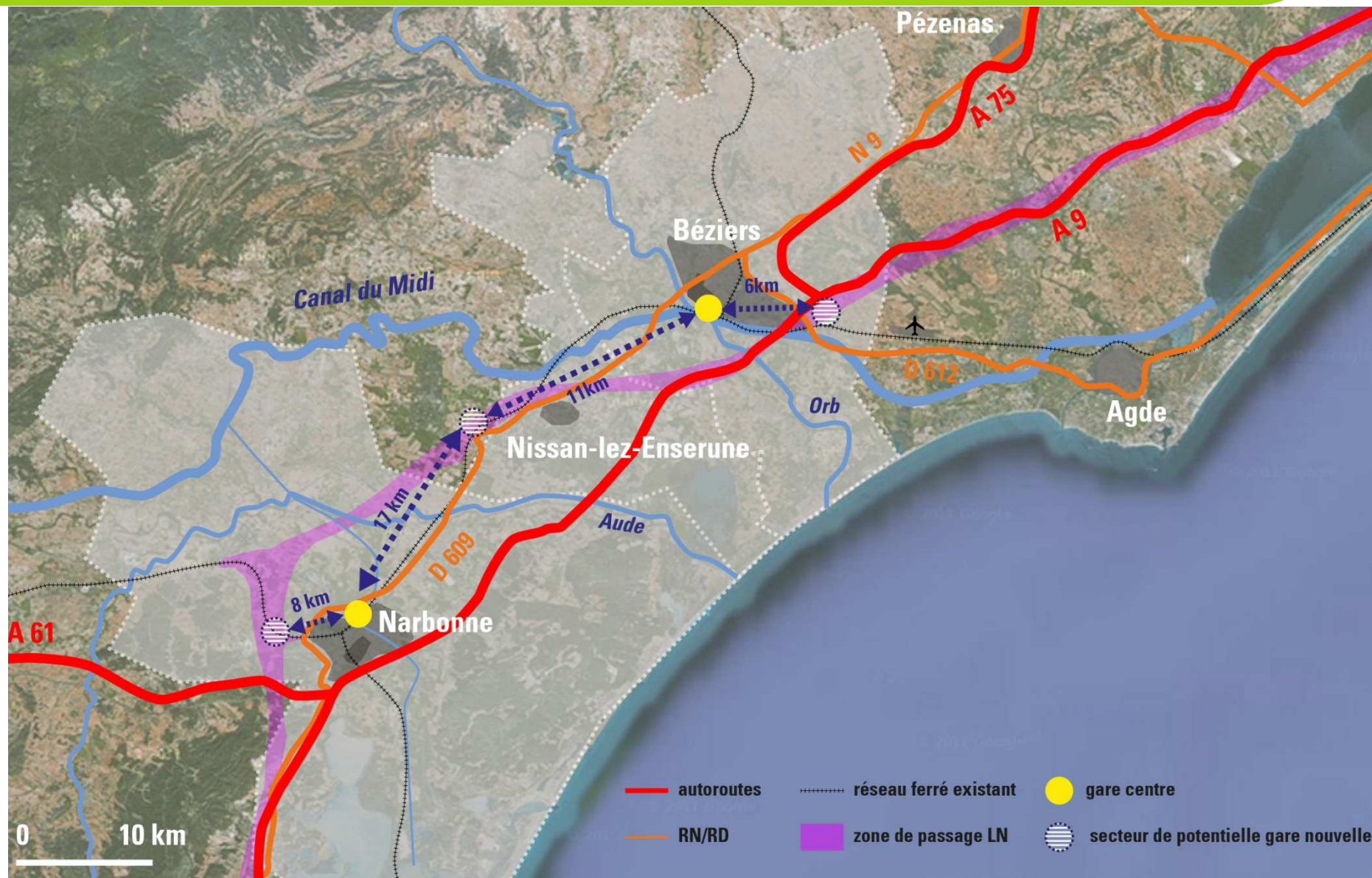
- La gare vue par les acteurs transport
- La gare, espace d'intermodalité



Mobilité et intermodalité actuelle

- Réseaux
- Origine / Destination des déplacements
- Modes de rabattement & diffusion
- Motifs de déplacement
- Zone de chalandise

Infrastructures de transport



Complémentarité entre gares historiques et gares nouvelles

Trafics GL des gares, en milliers de voyageurs

(source SNCF, année 2008)

Villes	Gares	Trafic	Nombre d'arrêts		
			Paris-Province	Prov-Prov	TOTAL
REIMS	Reims	1 400	16	0	16
	Champagne Ardennes TGV	545	6	18	24
LYON	Lyon Part-Dieu	13 600	44	80	124
	Lyon Perrache	1 500	44	0	44
	Lyon St Exupery TGV	485	21	0	21
VALENCE	Valence ville	255	8	0	8
	Valence TGV	2110	17	31	48

Nota: 1 mission radiale offre généralement qu'une seule destination: Paris
1 mission « Inter secteur » peut offrir plusieurs destination: Roissy, Lyon, Avignon, Aix...

Trafics voyageurs dans les gares TGV

Trafic des gares (milliers voyageurs, source SNCF 2008)

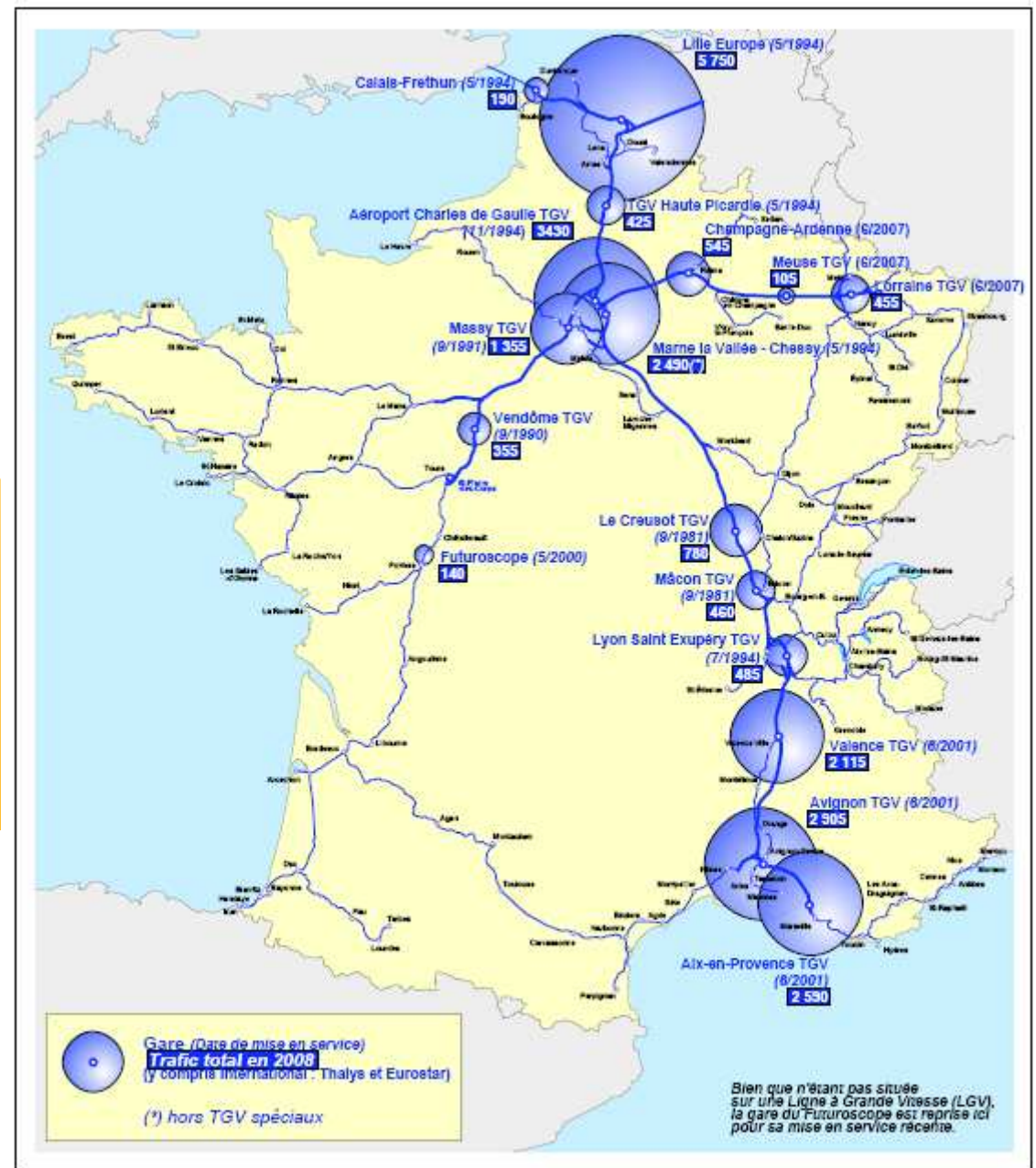
Gares	Trafic	TOTAL TGV		
		Nb	arrêts	% arrêts
Lille Europe	5 750	122	84	69%
Roissy TGV	3 430	60	58	97%
Avignon TGV	2 905	87	61	70%
Aix en Provence TGV	2 590	87	52	60%
Valence TGV	2 115	132	48	36%
Champagne Ardennes	545	118	24	20%
Le Creusot	780	219	18	8%
Lyon Saint Exupery	485	115	21	18%



Des trafics hétérogènes, très liés à la zone de chalandise de la gare, mais aussi à la politique d'arrêt du transporteur.

Traffics Gares

➔ **Fréquentation des gares sur LGV (2008) – milliers voyages**



Complémentarité Air-Fer

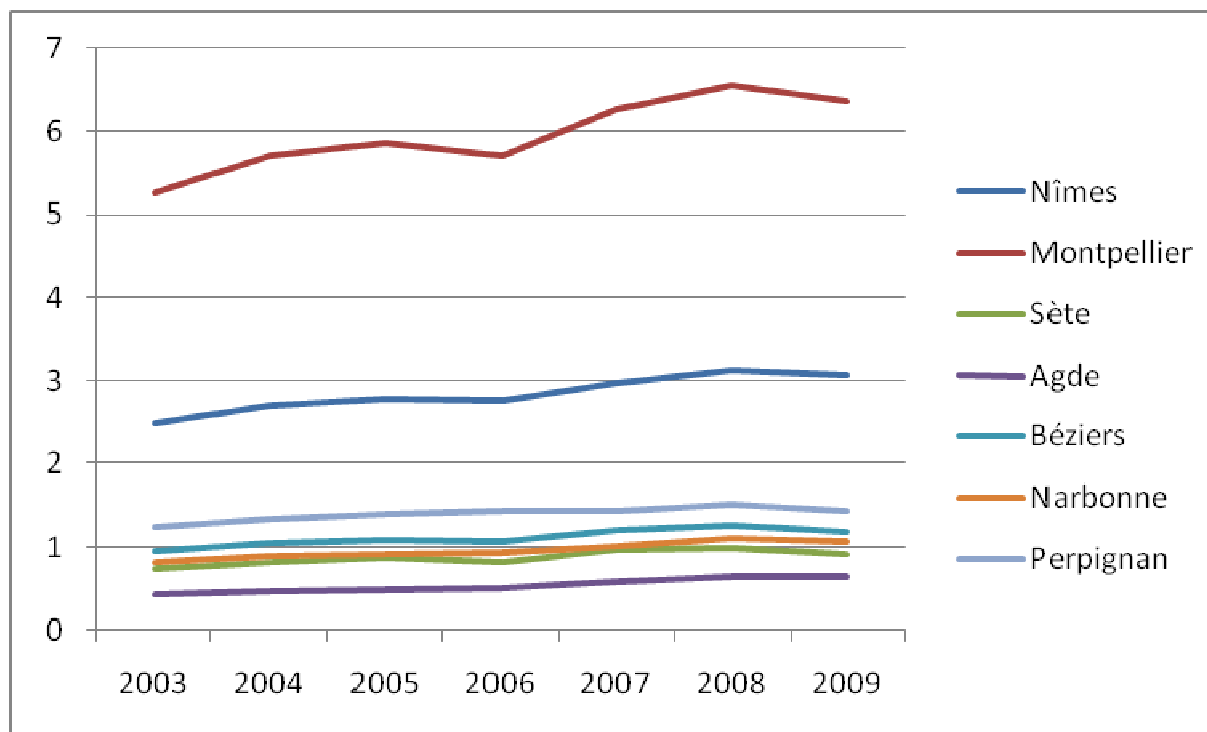
	Paris-CDG	Lyon-Saint-Exupéry
Passagers ferroviaires utilisant la gare TGV	3,4 millions	416 000 (esti)
Passagers intermodaux TGV-avion	2,5 millions	40 000 (est.)
Taux d'intermodalité des gares TGV	73%	8,1%
Passagers aériens totaux	60,5	7,8
Passagers intermodaux TGV/Avion / passagers aériens totaux	4,1%	0,5%

La mobilité ferroviaire en Languedoc-Roussillon



Evolution de la fréquentation des gares

(millions voyages, source SNCF)



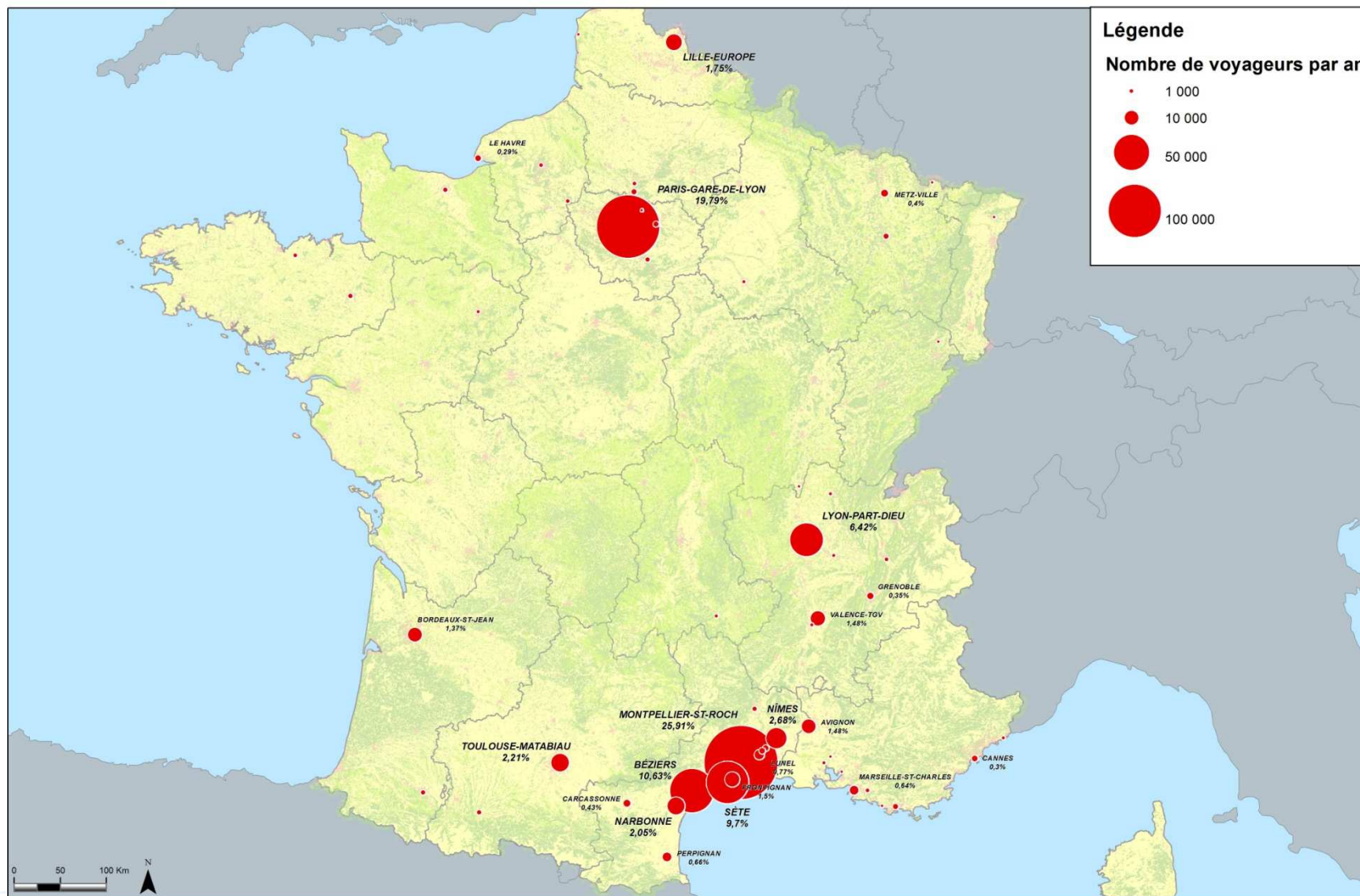
Fréquentation des gares LR



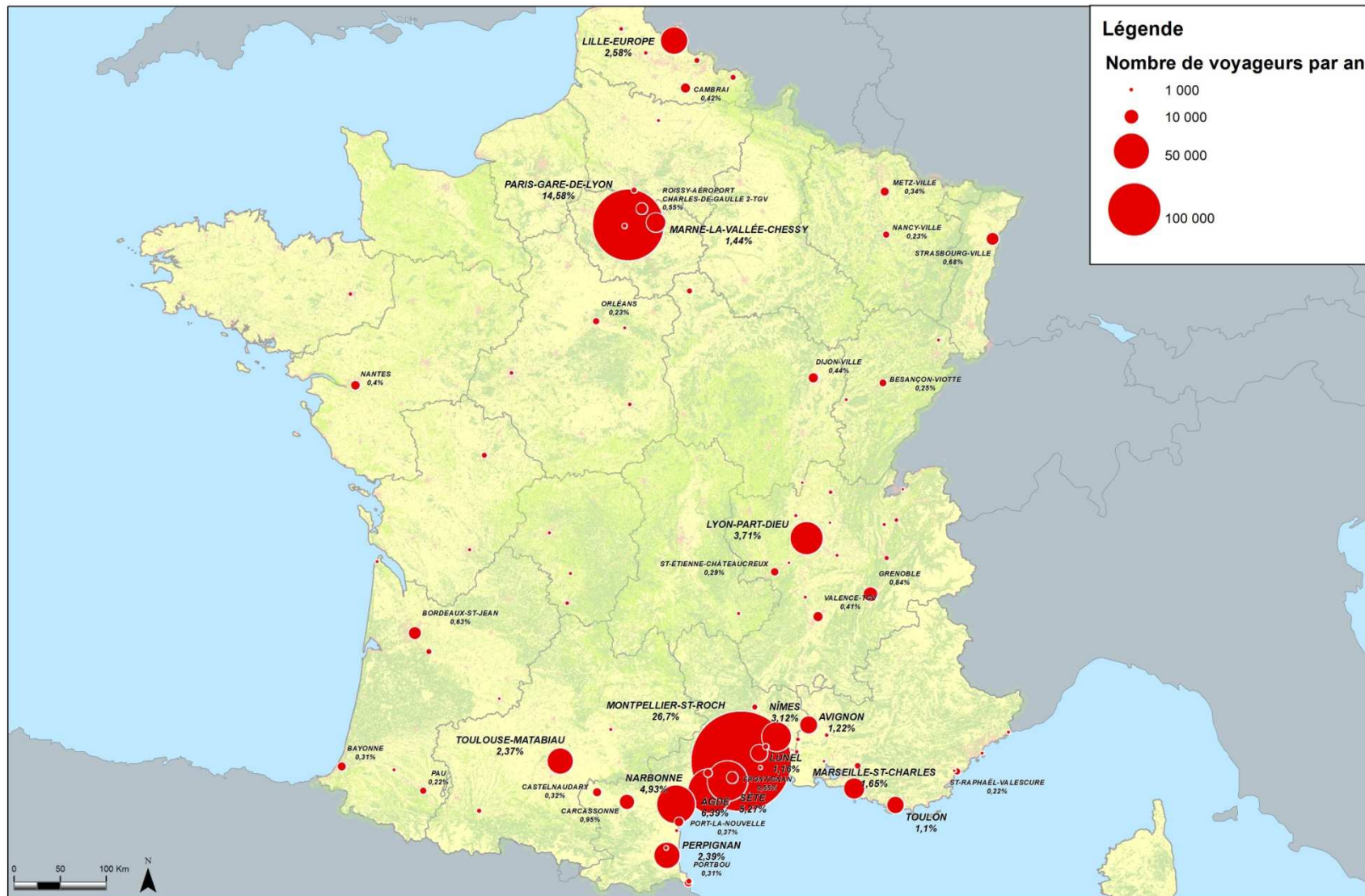
Fréquentations des gares (voyageurs, source SNCF, 2009)

	Trafic	Total GL		
		Nombre	Arrêts	% arrêts
Nîmes	3 087 255	58	50	86%
Montpellier	6 354 873	62	62	100%
Sète	913 740	40	20	50%
Agde	624 159	40	14	35%
Béziers	1 186 059	40	34	85%
Narbonne	1 066 423	38	32	84%
Perpignan	1 435 189	18	18	100%

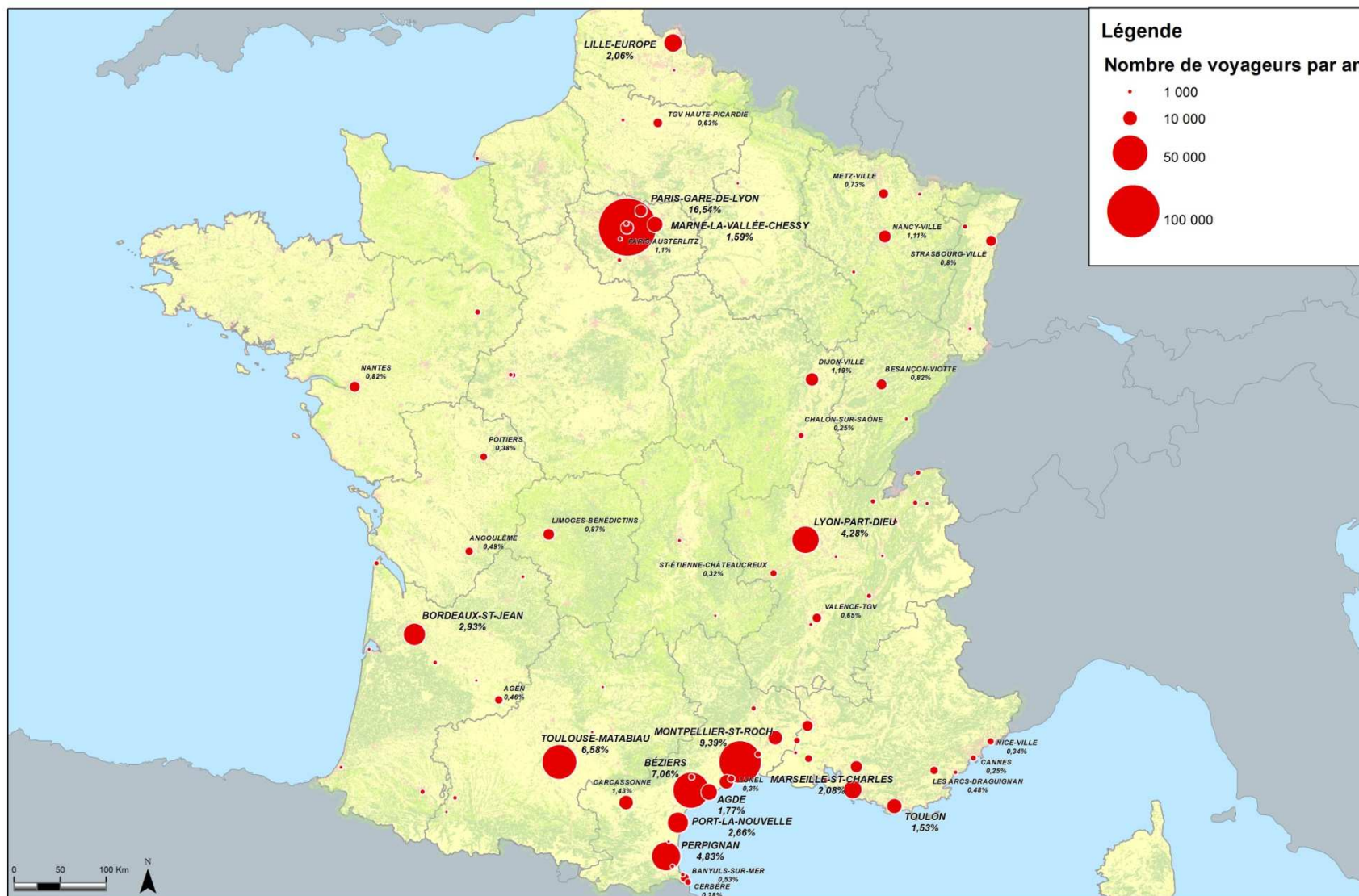
Origine et destination des voyageurs - gare d'Agde



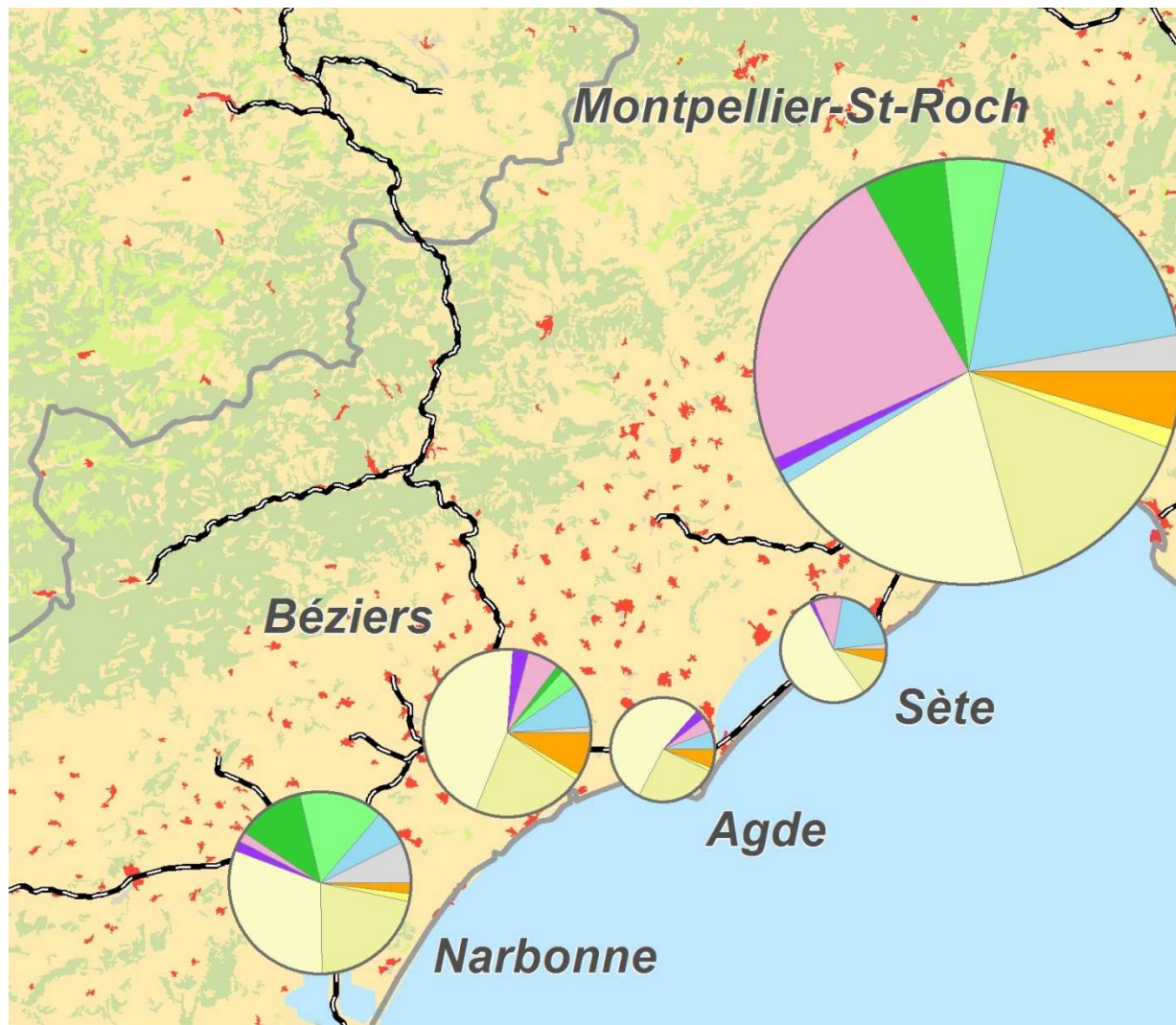
Origine et destination des voyageurs - gare de Béziers



Origine et destination des voyageurs - gare de Narbonne

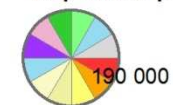


Modes de rabattement GL



Légende

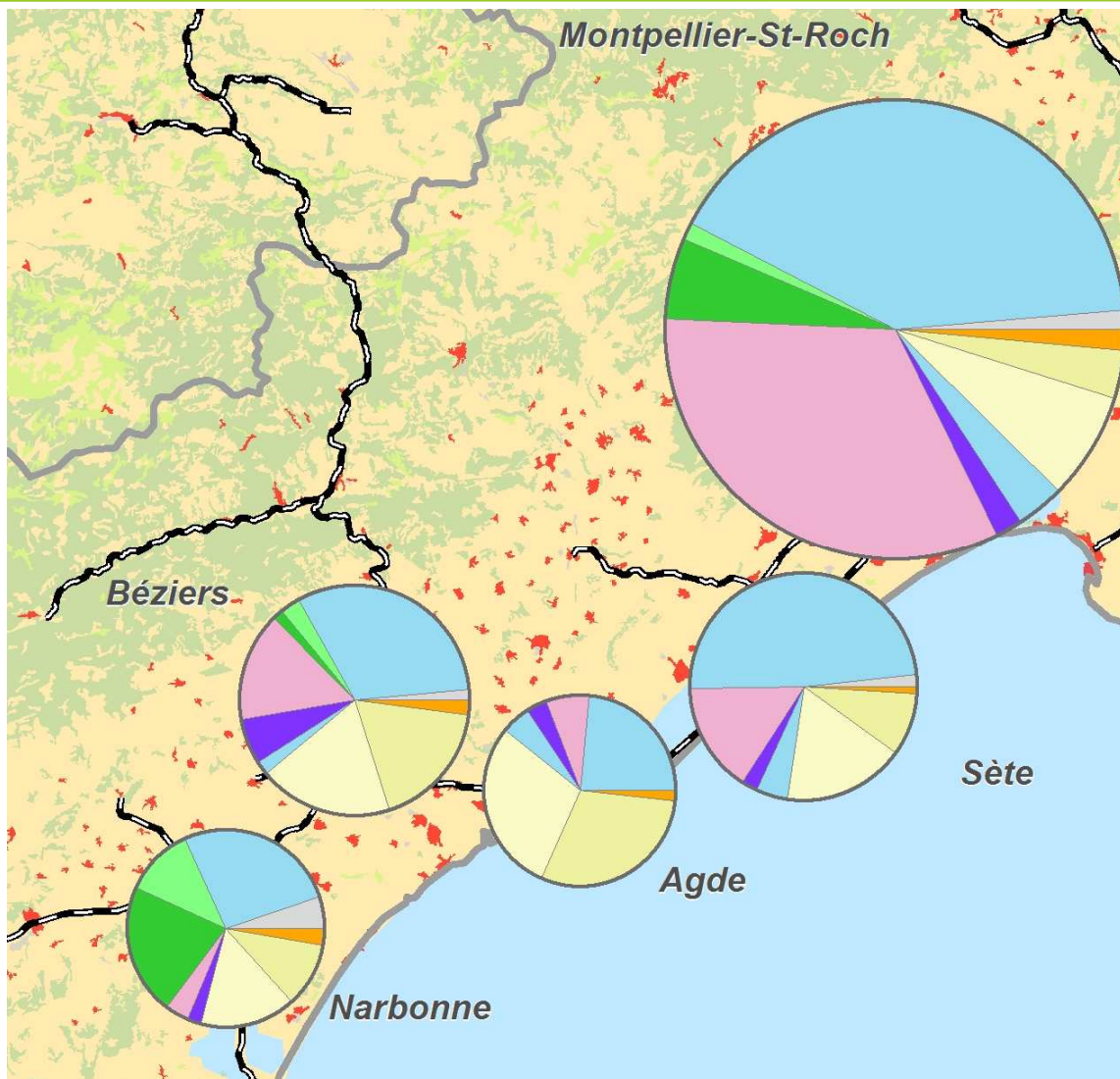
Répartition par mode



- Non renseigné
- A pied exclusivement
- TER
- Train Grande Ligne (TGV, TEOZ...)
- Transport en commun
- Autocar / Car intercommunal
- Deux roues (Vélo, scooter, moto,...)
- Déposé en voiture
- Véhicule personnel
- Véhicule de location
- Taxi
- Avion
- Voie ferrée

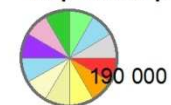


Modes de rabattement TER



Légende

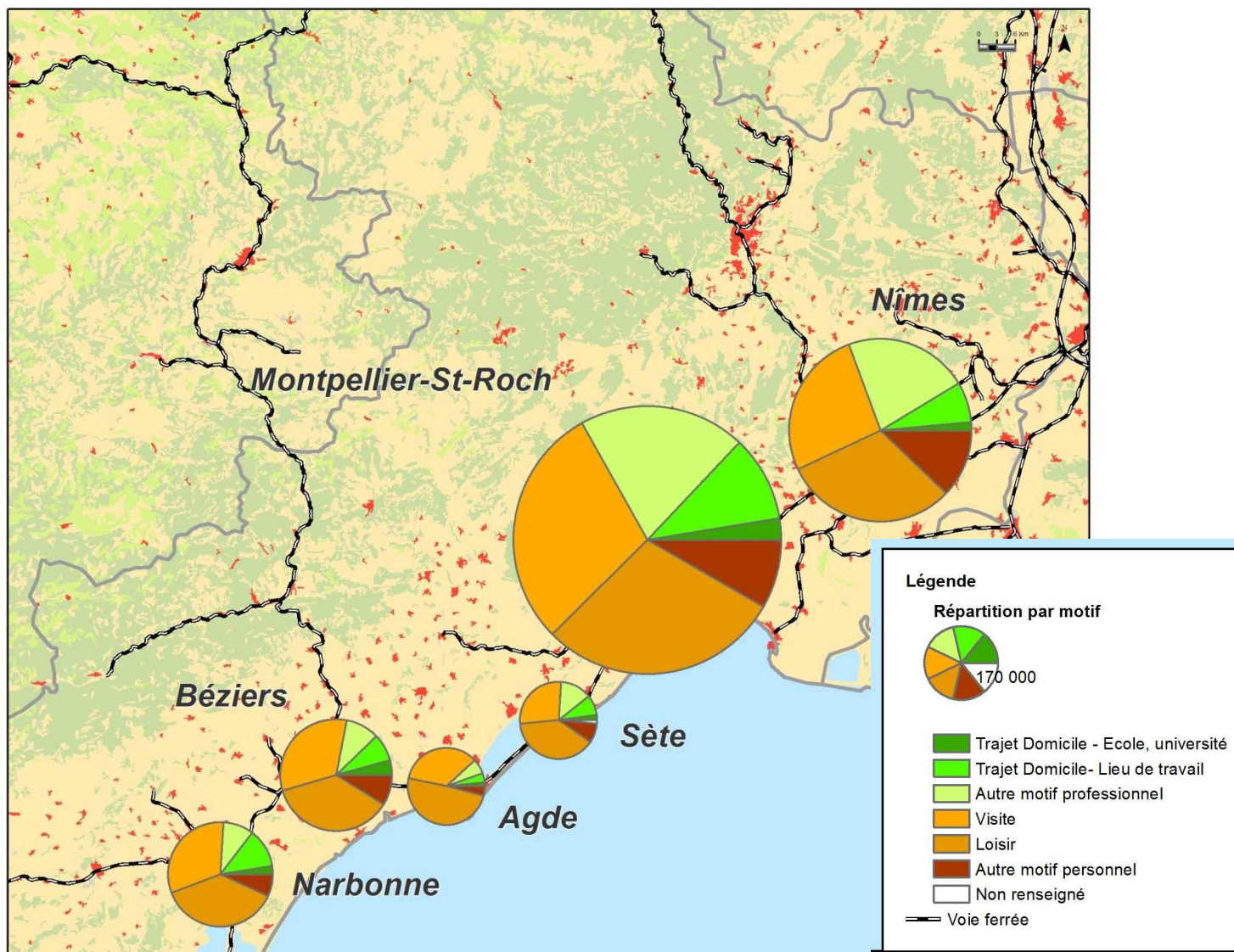
Répartition par mode



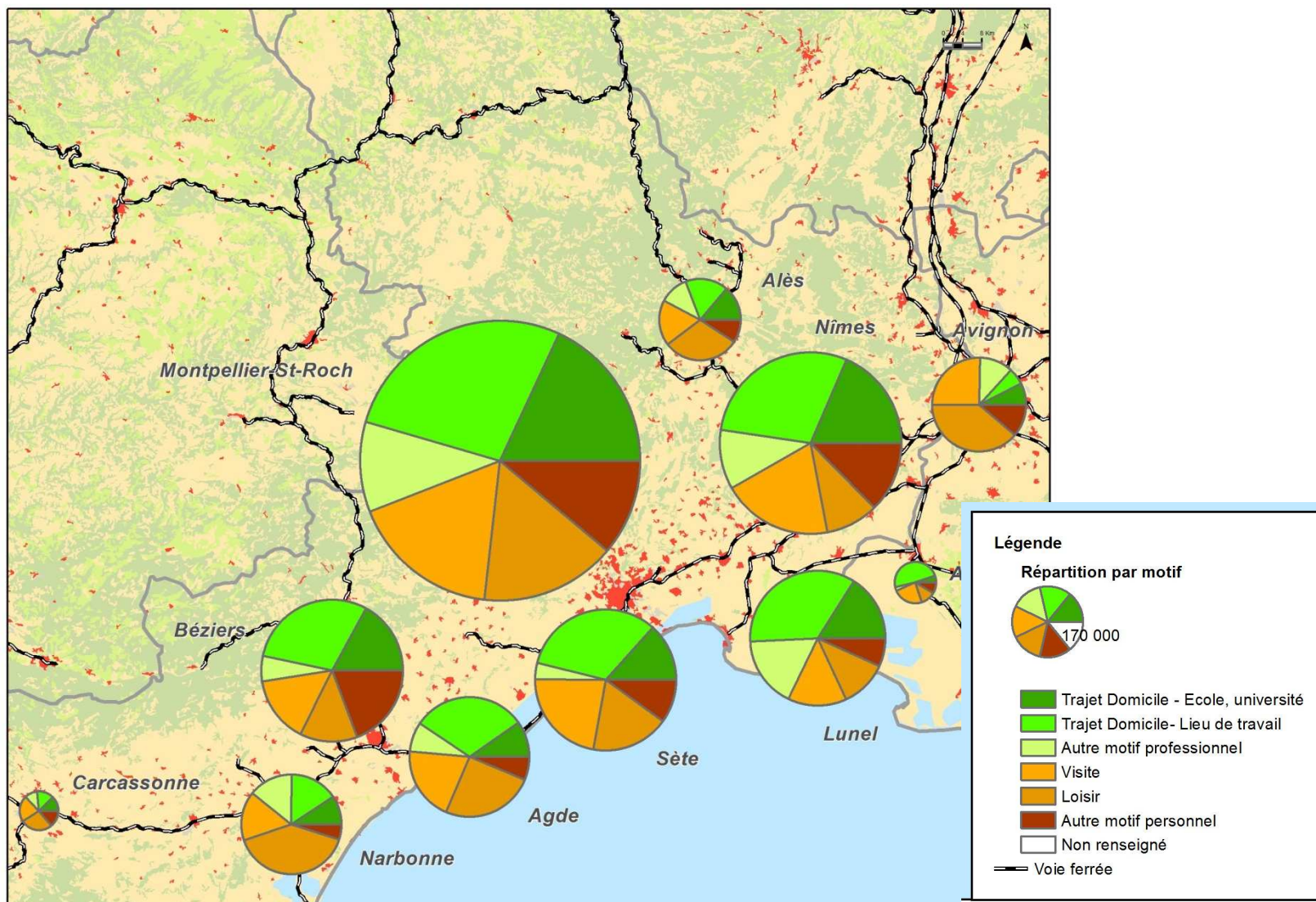
- Non renseigné
- A pied exclusivement
- TER
- Train Grande Ligne (TGV, TEOZ...)
- Transport en commun
- Autocar / Car intercommunal
- Deux roues (Vélo, scooter, moto,...)
- Déposé en voiture
- Véhicule personnel
- Véhicule de location
- Taxi
- Avion
- Voie ferrée



Motifs de déplacement GL



Motifs de déplacement TER



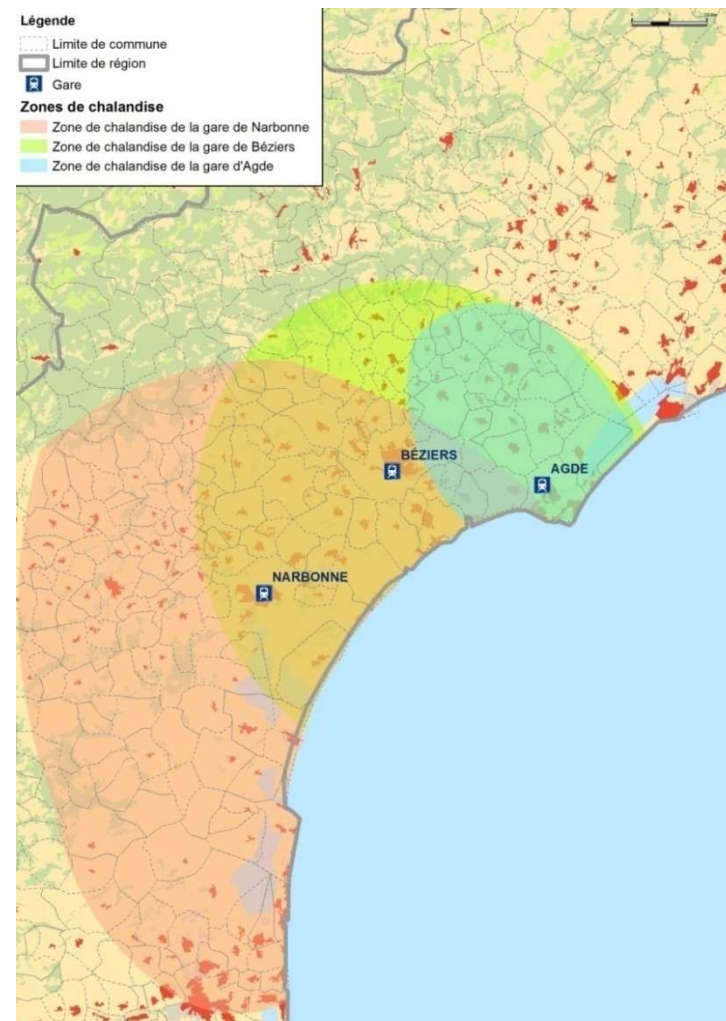
Aires de chalandise des gares

Agde-Béziers-Narbonne

(GL en direction du Nord & Est)

- ➔ **Recoupement des zones de chalandise des gares d'Agde, Béziers et Narbonne**
- ➔ **Narbonne : un très large rayonnement, d'Agde à Perpignan en passant par Carcassonne. Lien avec sa vocation de gare de correspondance vers Sud et Ouest**
- ➔ **Béziers rayonne d'Agde à Narbonne**
- ➔ **Zone d'Agde englobée dans celle de Béziers**

Trajets GL en direction du Nord ou de l'Est du corridor languedocien



Setec International

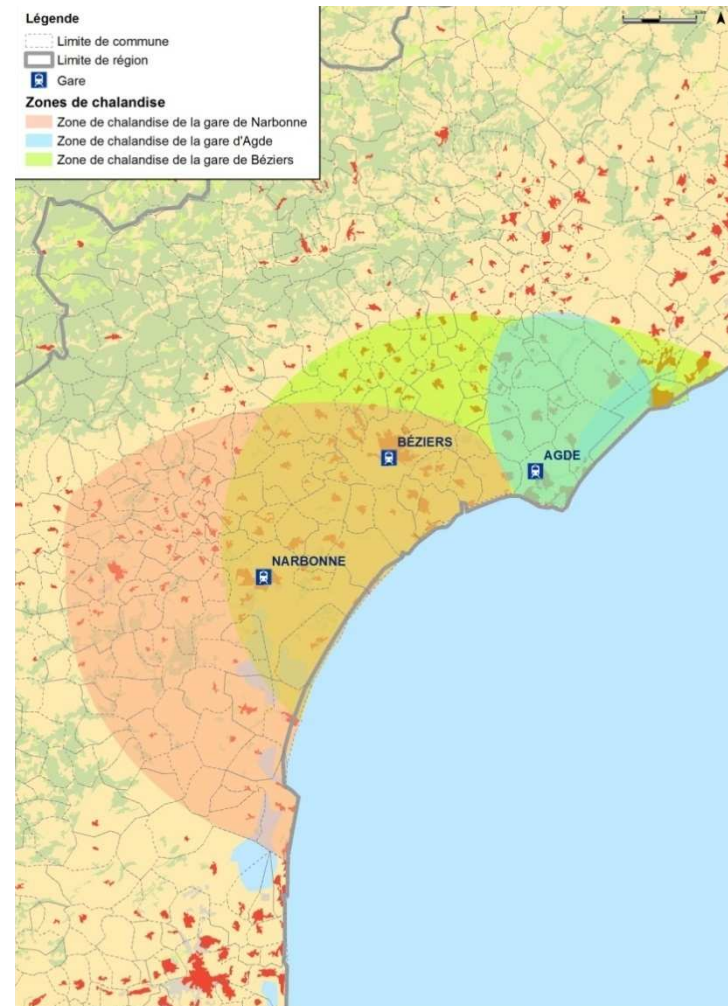
Aires de chalandise des gares

Agde-Béziers-Narbonne

(GL en direction du Sud & Ouest)

- ➔ **Recoupement des zones de chalandise des gares d'Agde, Béziers et Narbonne**
- ➔ **Narbonne : zone de chalandise plus réduite, de Béziers à Port-Barcarès (et Carcassonne à l'Ouest)**
- ➔ **Béziers rayonne davantage à l'Est d'Agde**

Trajets GL en direction du Sud ou de l'Ouest du corridor languedocien



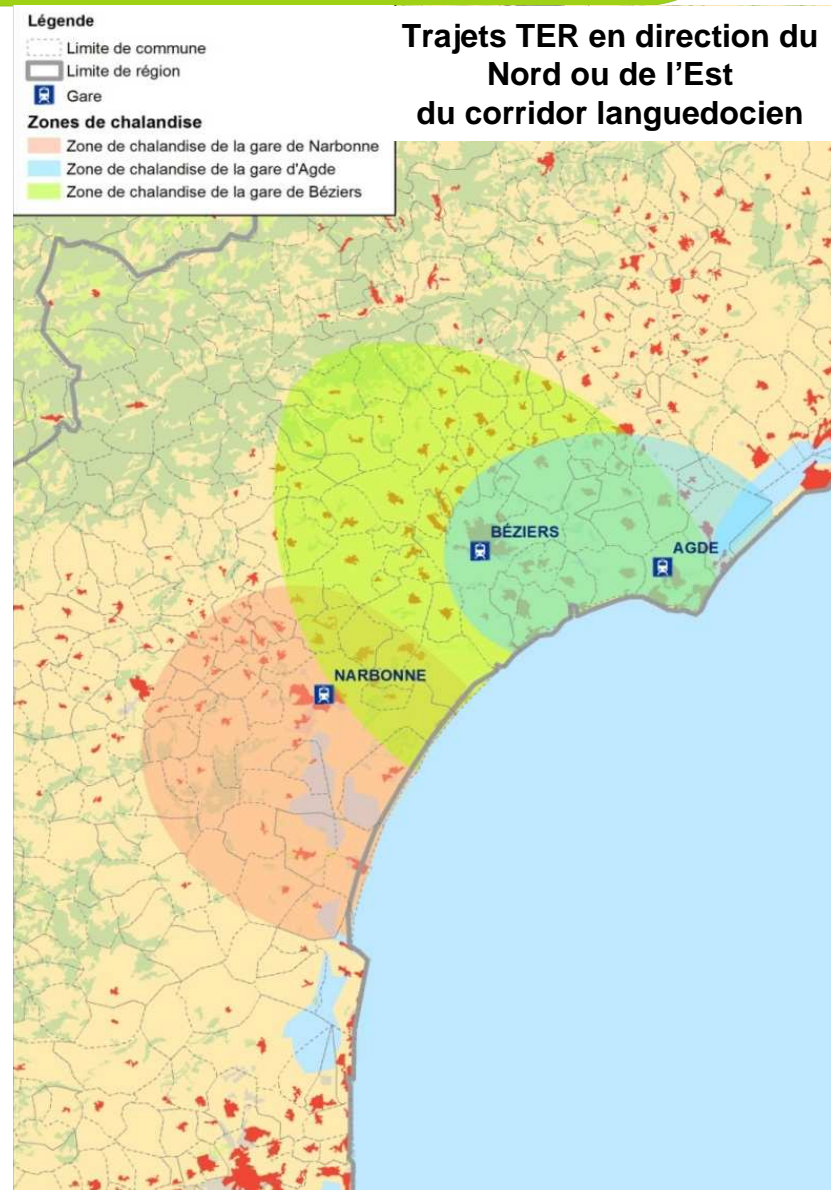
Setec International

Aires de chalandise des gares

Agde-Béziers-Narbonne

(TER en direction du Nord & Est)

➔ **Béziers** se distingue par la taille de sa zone :
recoupe largement celles d'Agde et Narbonne et rayonne sur l'arrière-pays



Aires de chalandise des gares

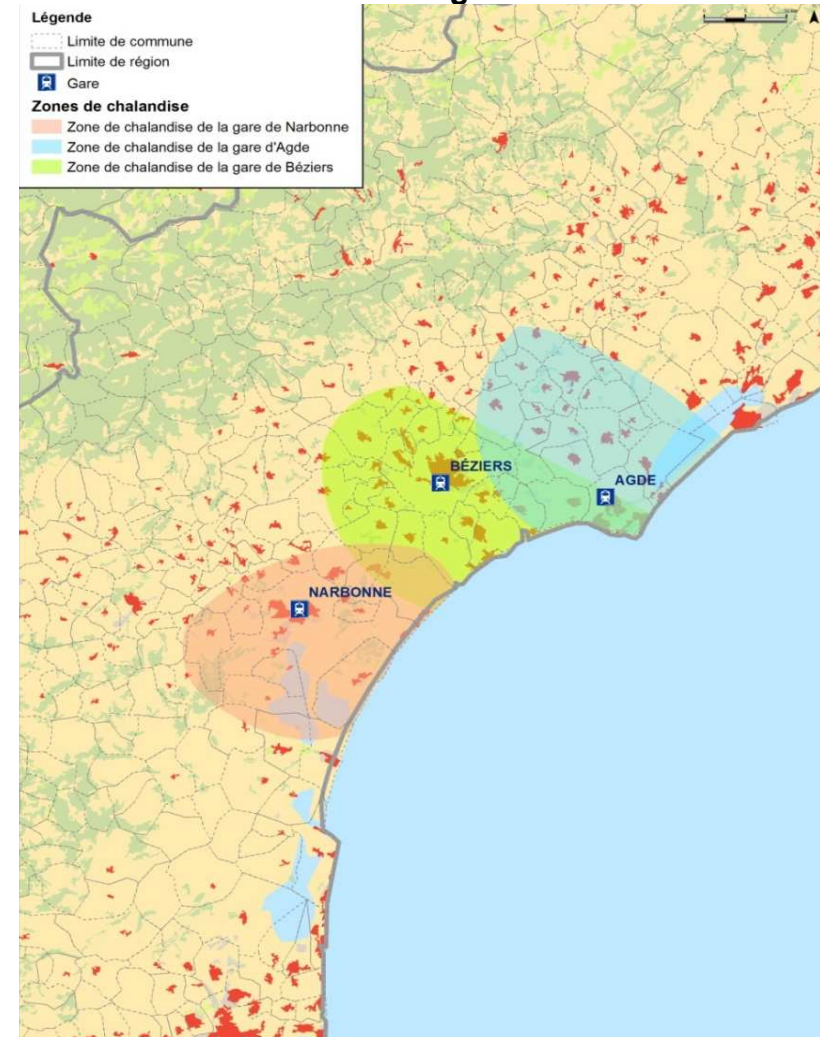
Agde-Béziers-Narbonne

(TER en direction du Sud & Ouest)

➔ Des zones de taille équivalentes

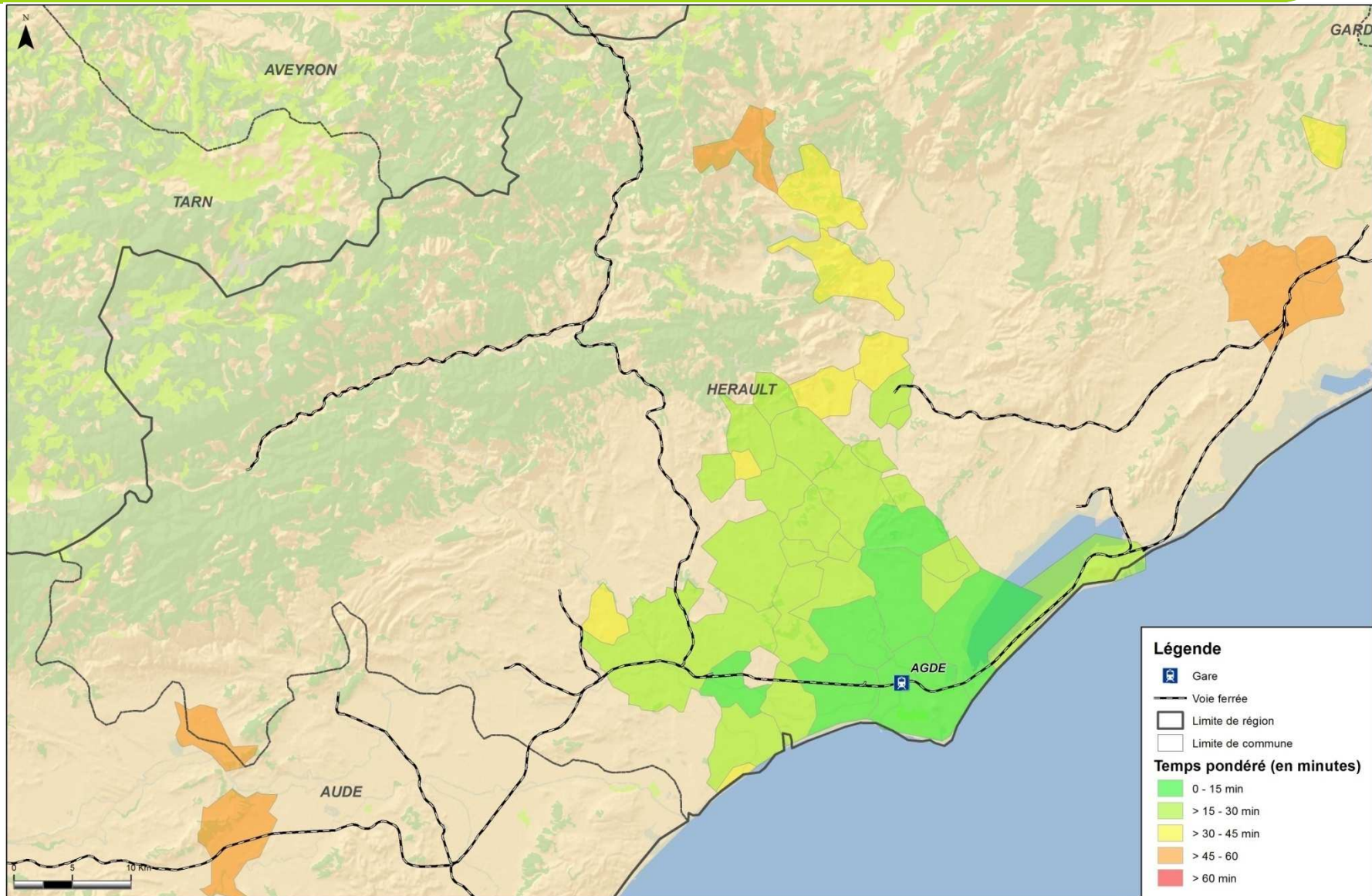
➔ Chaque gare a sa propre zone de chalandise, qui recoupe en partie celle des gares voisines

Trajets TER en direction du Sud ou de l'Ouest du corridor languedocien

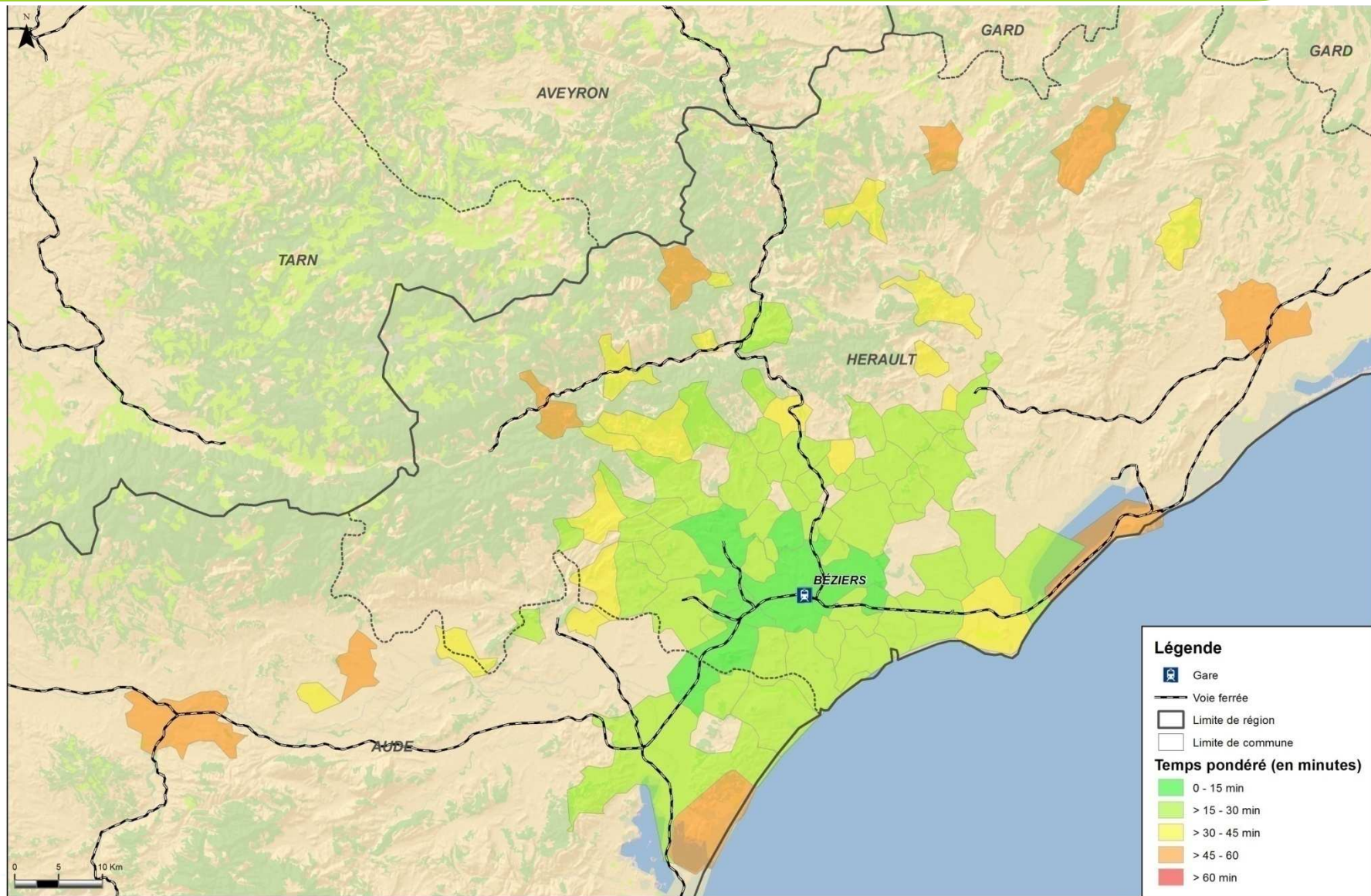


Setec International

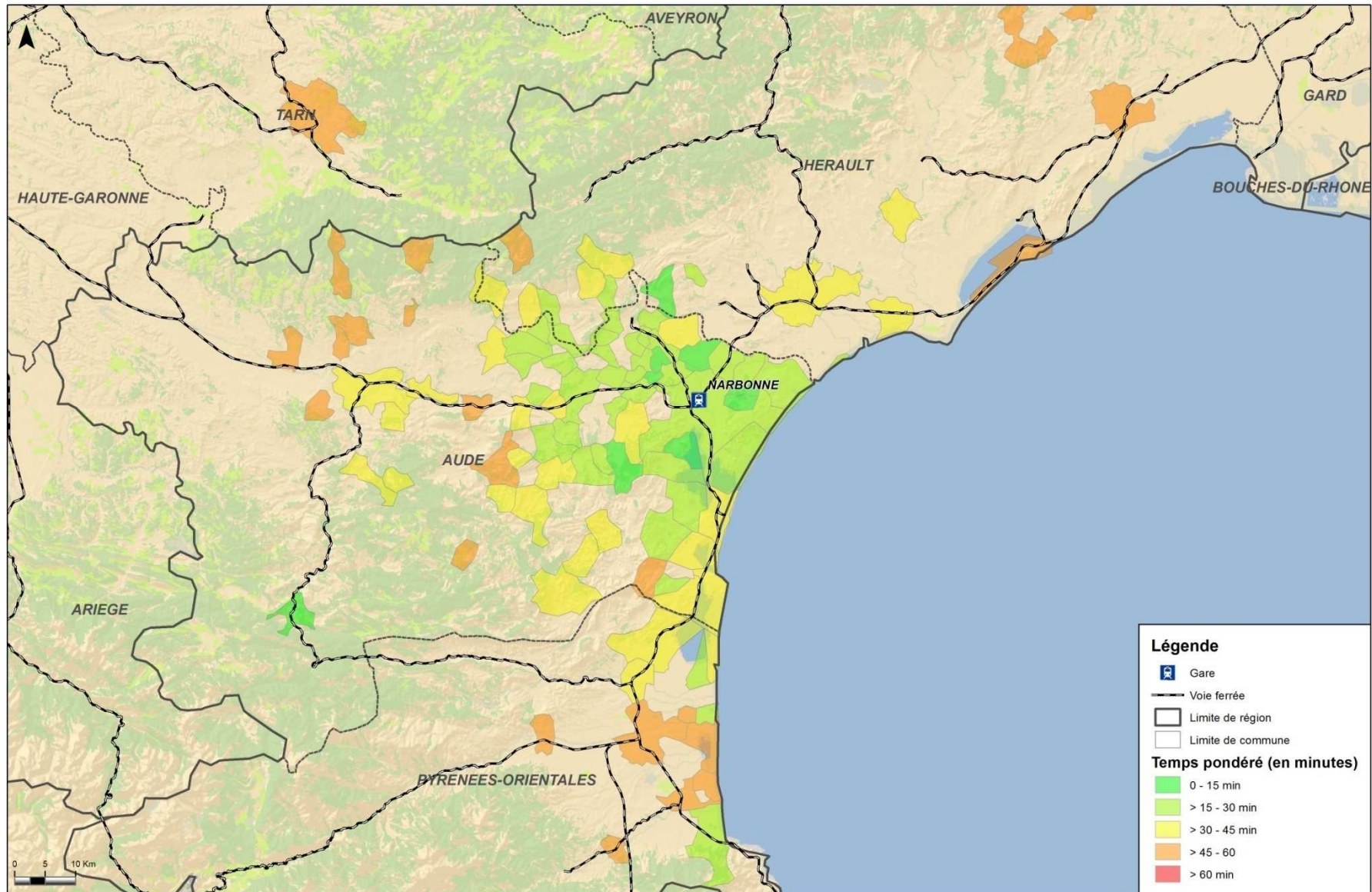
Accessibilité de la gare d'Agde



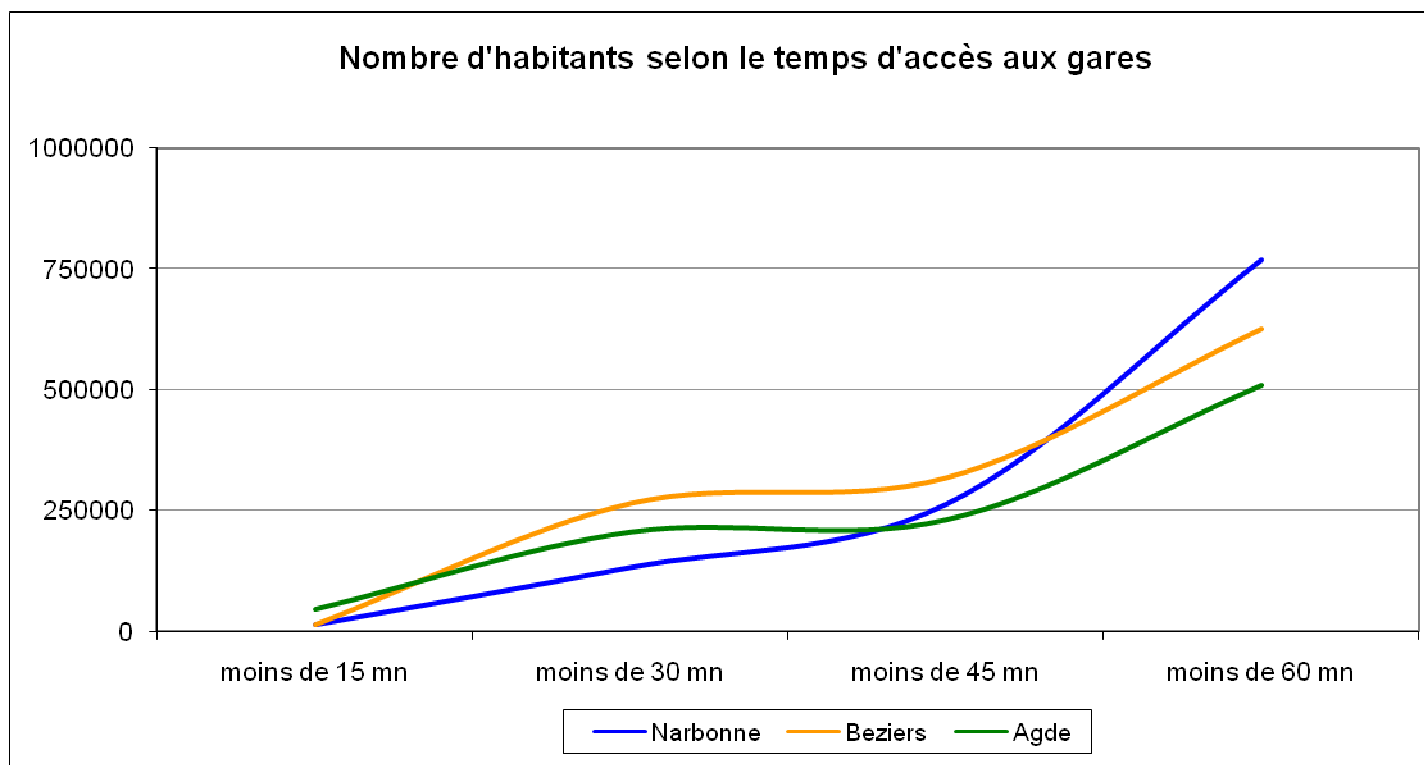
Accessibilité à la gare de Béziers



Accessibilité à la gare de Narbonne



Accessibilité aux gares centres



Programme à venir en février

RFF

- Définir les services et la desserte voyageurs GL
- Estimer la fréquentation des gares pour chacun des scénarios

Les agglomérations et départements

- Définir les principes de rabattement en TC et leurs implications sur les PDU
- Déterminer les réseaux d'accès routier

La Région

- Définir les services et la desserte voyageurs TER

L'atelier de Février/mars permettra des échanges et une consolidation des hypothèses et données utilisées pour une présentation des éléments stabilisés et finalisés lors de l'atelier de mai



LISBOA - SALAMANCA - MADRID - BARCELONA - NARBONNE - MARSEILLE - VILNIUS
 SVERIGE - DANMARK - SUOMI - DEUTSCHLAND - SLOVENSKO - EESTI - SLOVENIJA - ELLÄS - PORTUGAL - ESPAÑA - POLSK
 — PARIS — KØBENHAVN — CALAIS — DOVER — LONDON — MONTPELLIER — WARSZAWA — BRISTOL — BRUXELLES — PERPIGNAN — DEN HAAG — AMSTERDAM — DORTMUND — BÉZIERS — HANNOVER — BERLIN — N
 LISBOA - SÈTE - SALAMANCA - MADRID - BARCELONA - N
 BELGIQUE — UNITED KINGDOM — ČESKÁ REPUBLIKA — SVERIGE — DANMARK — SUOMI — DEUTSCHLAND — SLOVENSKO — EESTI — SLOVENIJA — ELLÄS — PORTUGAL — ESPAÑA — POLSKA — FR
 OUVERTURE — INNOVATION — INTERCONNEXION — PARTENARIAT — ÉCO-RESPONSABILITÉ — RÉSEAU — AVENIR — MOBILITÉ — ACCÈS — EUROPE — TERRITOIRES — ÉVOLUTION — PERFORI
 BERLIN HADPTBAHNHOF — LONDON SAINT PANCREAS — DUBLIN HEUSTO

Atelier desserte du territoire Volet Transport

Colombiers – 14 novembre 2011