

LIGNE NOUVELLE MONTPELLIER PERPIGNAN ON LA FAIT ENSEMBLE!

DONNEZ VOTRE AVIS
DU 2 NOVEMBRE
AU 4 DÉCEMBRE 2020

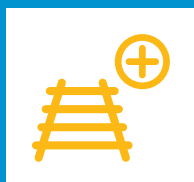
Toutes les infos pour participer aux débats sur
www.lalignenouvelle.com



UNE LIGNE NOUVELLE RÉALISÉE EN DEUX PHASES

La loi d'orientation des mobilités de 2019, qui reconnaît la Ligne Nouvelle Montpellier-Perpignan comme prioritaire parmi les grands projets ferroviaires, prévoit sa réalisation en deux phases. Objectifs: intervenir prioritairement sur la section du réseau la plus circulée, réduire les délais d'étude et de travaux avant la mise en service et étaler dans le temps les coûts d'investissement.

DE MONTPELLIER À PERPIGNAN



150 km
de ligne nouvelle



2 gares nouvelles

pour l'ouest héraultais (Béziers) et l'est audois (Narbonne).



Ligne mixte

accueillant des trains de marchandises et des trains de voyageurs grande vitesse entre Montpellier et Béziers et sur la section Rivesaltes-Toulouges.



+30 km

de raccordements entre le Contournement de Nîmes et Montpellier au Nord et la section internationale France Espagne (Línea Figueras Perpignan) au Sud.

PHASE 1

MONTPELLIER ↔ BÉZIERS
À L'HORIZON 2030

52,3 km

de ligne nouvelle
+7 km de raccordements

18 communes concernées

Montpellier, Lattes, Saint-Jean-de-Védas, Villeneuve-lès-Maguelone, Fabrègues, Gigean, Poussan, Loupian, Mèze, Pinet, Pomérols, Florensac, Saint-Thibéry, Bessan, Montblanc, Cers, Villeneuve-lès-Béziers, Béziers

-18 min

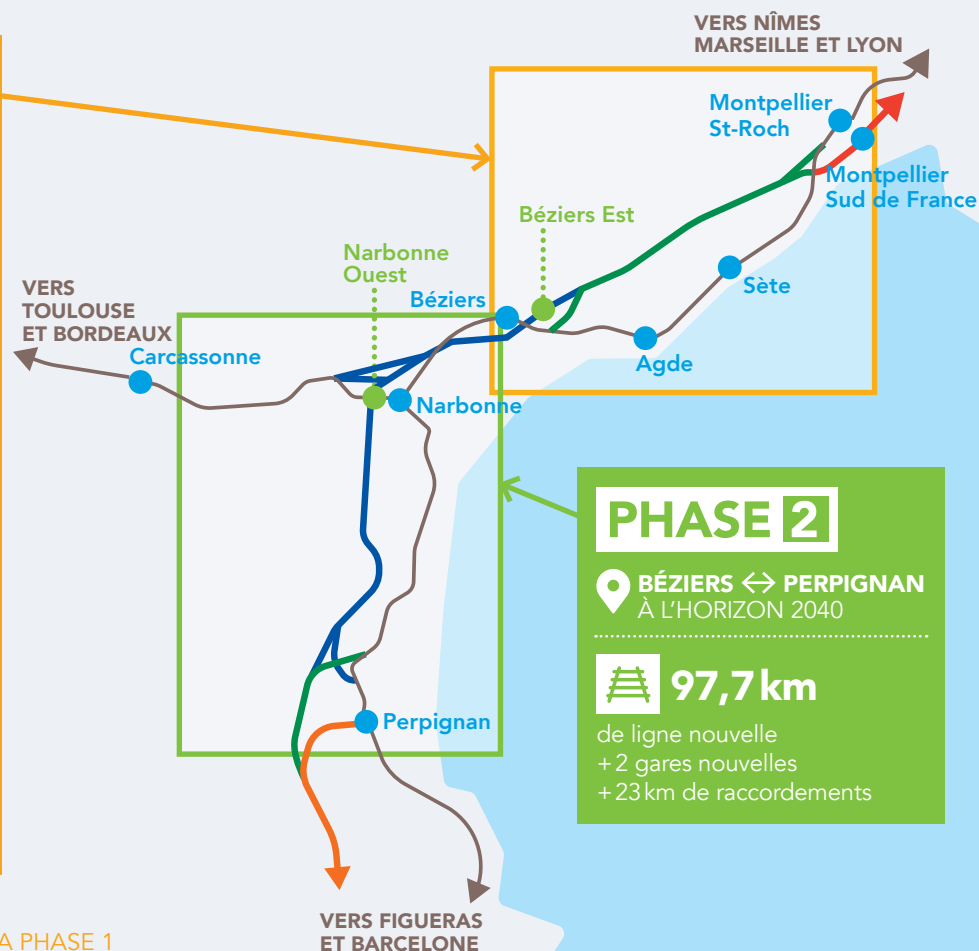
Tous les temps de parcours TGV depuis Perpignan vers Montpellier et Paris seront réduits de 18 min dès la 1^{re} phase.

PHASE 2

BÉZIERS ↔ PERPIGNAN
À L'HORIZON 2040

97,7 km

de ligne nouvelle
+ 2 gares nouvelles
+ 23 km de raccordements



CALENDRIER DE RÉALISATION DE LA PHASE 1



- LNMP mixte
- LNMP voyageurs
- CNM
- LGV Perpignan-Figueras
- Gares existantes
- Gares nouvelles

UN SERVICE PERFORMANT BÉNÉFICIAIRE À TOUS

DES GAINS DE TEMPS DE PARCOURS

Circulant à 320 km/h, les TGV gagneront à terme jusqu'à 39 minutes entre Montpellier et Perpignan.



-39 minutes

Montpellier ↔ Perpignan

DES DÉPLACEMENTS FACILITÉS

Grâce au doublet de lignes, des capacités seront libérées pour faire circuler davantage de TER, permettant de créer un service à haute fréquence (trains tous les quarts d'heure) entre Montpellier et Sète.



4 TER/h de pointe

Montpellier ↔ Sète

UN ENVIRONNEMENT PRÉSERVÉ

Avec 9g de CO₂ émis par passager au km, le train est le mode de transport interurbain le moins polluant. La LNMP favorise un report modal massif de la route vers le rail, pour les voyageurs et les marchandises.



-130 000

poids lourds par an

UNE ATTRACTIVITÉ RENFORCÉE

La continuité de la grande vitesse entre la France et l'Espagne et sur le Corridor européen de fret « Méditerranée » participe au désenclavement des territoires et à leur attractivité économique.



grande vitesse

France ↔ Espagne

ON LA FAIT ENSEMBLE !



Le projet est aujourd'hui stabilisé dans son tracé et dans ses fonctionnalités. Ce résultat est le fruit du dialogue continu conduit, étape par étape, depuis le débat public de 2009, par SNCF Réseau et ses partenaires avec les habitants du territoire.

| | |
|-------------------------------------|--|
| DÉBAT PUBLIC 2009 | Couloir de passage de 5 km de large |
| CONCERTATION 2010-2011 | Zone de passage de 1000 m de large |
| CONCERTATION 2012-2013 | Nombre de gares nouvelles et sections de ligne mixte |
| CONCERTATION 2014-2016 | Tracé de 150m de large et implantation des gares nouvelles |
| MOBILISATION RÉGIONALE 2017-2019 | Inscription dans la loi d'orientation des mobilités (LOM) |
| PROJET D'INTÉRÊT GÉNÉRAL (PIG) 2019 | Inscription dans les documents d'urbanisme locaux |

POURQUOI UNE NOUVELLE CONCERTATION ?

Pour échanger avec vous sur :

- **l'état d'avancement du projet**, notamment sa réalisation en deux phases,
- **le périmètre de la future Déclaration d'Utilité Publique**, 1^{re} phase de réalisation entre Montpellier et Béziers et un dossier support à l'enquête d'utilité publique portant sur le projet complet jusqu'à Perpignan,
- **l'insertion de la ligne nouvelle sous ses différents aspects**, environnement, foncier, bruit, protection de la biodiversité et des paysages,
- **les fonctionnalités proposées**, notamment la mixité fret-voyageurs et le niveau de desserte des territoires.

UNE CONCERTATION SOUS L'ÉGIDE DE LA CNDP

La Commission nationale du débat public (CNDP) a désigné deux garants pour veiller au bon déroulement de la concertation. Vous pouvez leur écrire directement :

- sofia.aliamet@garant-cndp.fr
- pierre-yves.guiheneuf@garant-cndp.fr

UN PROJET PORTÉ PAR LES COLLECTIVITÉS

Avec SNCF Réseau, maître d'ouvrage, 12 partenaires cofinanceurs participent à la gouvernance et à la définition du projet de ligne nouvelle, au plus près des attentes des territoires.

| | | | |
|--|--|--|------------------------------------|
| | État | | Sète Agglopol Méditerranée |
| | La Région Occitanie/ Pyrénées-Méditerranée | | L'Agglo Hérault Méditerranée |
| | Département de l'Hérault | | Agglomération Béziers Méditerranée |
| | Département de l'Aude | | Le Grand Narbonne |
| | Département des Pyrénées-Orientales | | Carcassonne Agglo |
| | Montpellier Méditerranée Métropole | | Perpignan Méditerranée Métropole |

COÛTS ET FINANCEMENT DU PROJET

Le projet est globalement estimé à 5,52 milliards€, dont 1,855 milliards€ pour la réalisation de la première phase entre Montpellier et Béziers. Sa réalisation sera cofinancée par l'État et les collectivités territoriales, soit par le biais d'une convention de financement, soit via la création d'une société de projet.



5,52 milliards €

dont 1,855 milliards€ pour la phase 1

DONNEZ VOTRE AVIS DU 2 NOVEMBRE AU 4 DÉCEMBRE

Les modalités de concertation ont été adaptées au contexte sanitaire actuel pour permettre l'expression la plus large possible du public, en toute sécurité.

UNE RÉUNION PUBLIQUE À DISTANCE LE 5 NOVEMBRE À 18H
RDV sur www.lalignenouvelle.com

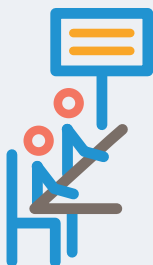
pour regarder en direct la vidéo de la réunion, commenter dans le chat et poser vos questions par écrit ou en visioconférence.



PLUSIEURS DÉBATS MOBILES PRÈS DE CHEZ VOUS

Une dizaine de débats mobiles sont organisés (gares, aires d'autoroute et co-voiturage) pour venir à votre rencontre, répondre à vos questions, échanger et recueillir vos avis, dans le respect des gestes barrières.

→ Trouvez un débat mobile près de chez vous sur www.lalignenouvelle.com



DEUX ATELIERS THÉMATIQUES SUR INSCRIPTION

Pour préparer la réalisation effective du projet, deux ateliers d'approfondissement sont proposés :

« **Desserte ferroviaire et intermodalité** »
« **Insertion paysagère et environnementale** »

→ Inscrivez-vous sur www.lalignenouvelle.com



ÉCRIVEZ-NOUS

Transmettez votre contribution écrite avant le 4 décembre 2020 :

- **via le formulaire d'expression** sur le site www.lalignenouvelle.com
- **par email** à l'adresse info@lalignenouvelle.com
- **par courrier** à l'adresse :
SNCF RÉSEAU,
101 allée de Délos 34000 Montpellier