



LISBOA - SALAMANCA - MADRID - BARCELONA - NARBONNE - MARSEILLE - VILNIUS  
 SVERIGE - DANMARK - SUOMI - DEUTSCHLAND - SLOVENSKO - EESTI - SLOVENIJA - ELLÄS - PORTUGAL - ESPAÑA - POLESK  
 — PARIS — KØBENHAVN — CALAIS — DOVER — LONDON — MONTPELLIER — WARSZAWA — BRISTOL — BRUXELLES — PERPIGNAN — DEN HAAG — AMSTERDAM — DORTMUND — BÉZIERS — HANNOVER — BERLIN — N  
 LISBOA - SÈTE - SALAMANCA - MADRID - BARCELONA - N  
 BELGIQUE — UNITED KINGDOM — ČESKÁ REPUBLIKA — SVERIGE — DANMARK — SUOMI — DEUTSCHLAND — SLOVENSKO — EESTI — SLOVENIJA — ELLÄS — PORTUGAL — ESPAÑA — POLSKA — FR  
 OUVERTURE — INNOVATION — INTERCONNEXION — PARTENARIAT — ÉCO-RESPONSABILITÉ — RÉSEAU — AVENIR — MOBILITÉ — ACCÈS — EUROPE — TERRITOIRES — ÉVOLUTION — PERFORM  
 BERLIN HADPTBAHNHOF — LONDON SAINT PANCREAS — DUBLIN HEUSTO

**Comité de pilotage n° 9**  
**Ligne nouvelle Montpellier-Perpignan**  
 Montpellier – 22 octobre 2014

ligne nouvelle **Montpellier-Perpignan**



# Déroulé de la présentation



**Rappel des décisions**



**Présentation des résultats de l'analyse des variantes par secteur**



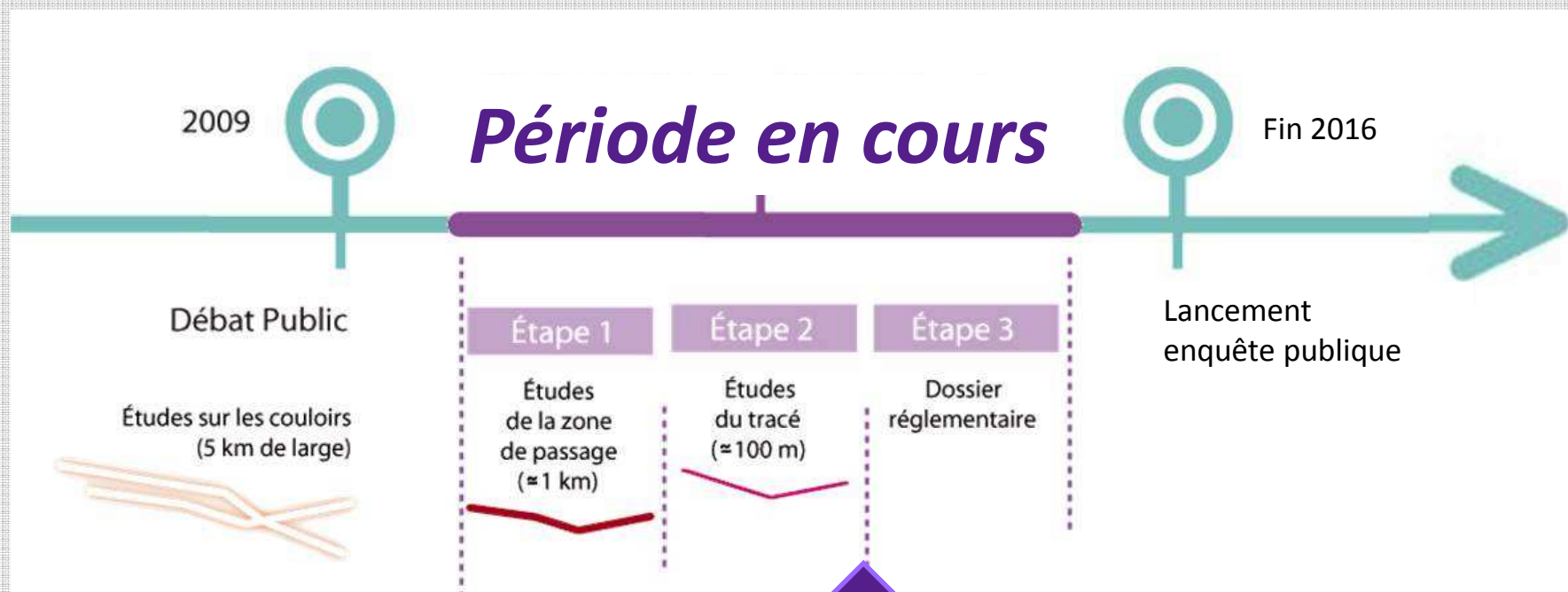
**Calendrier de la concertation**



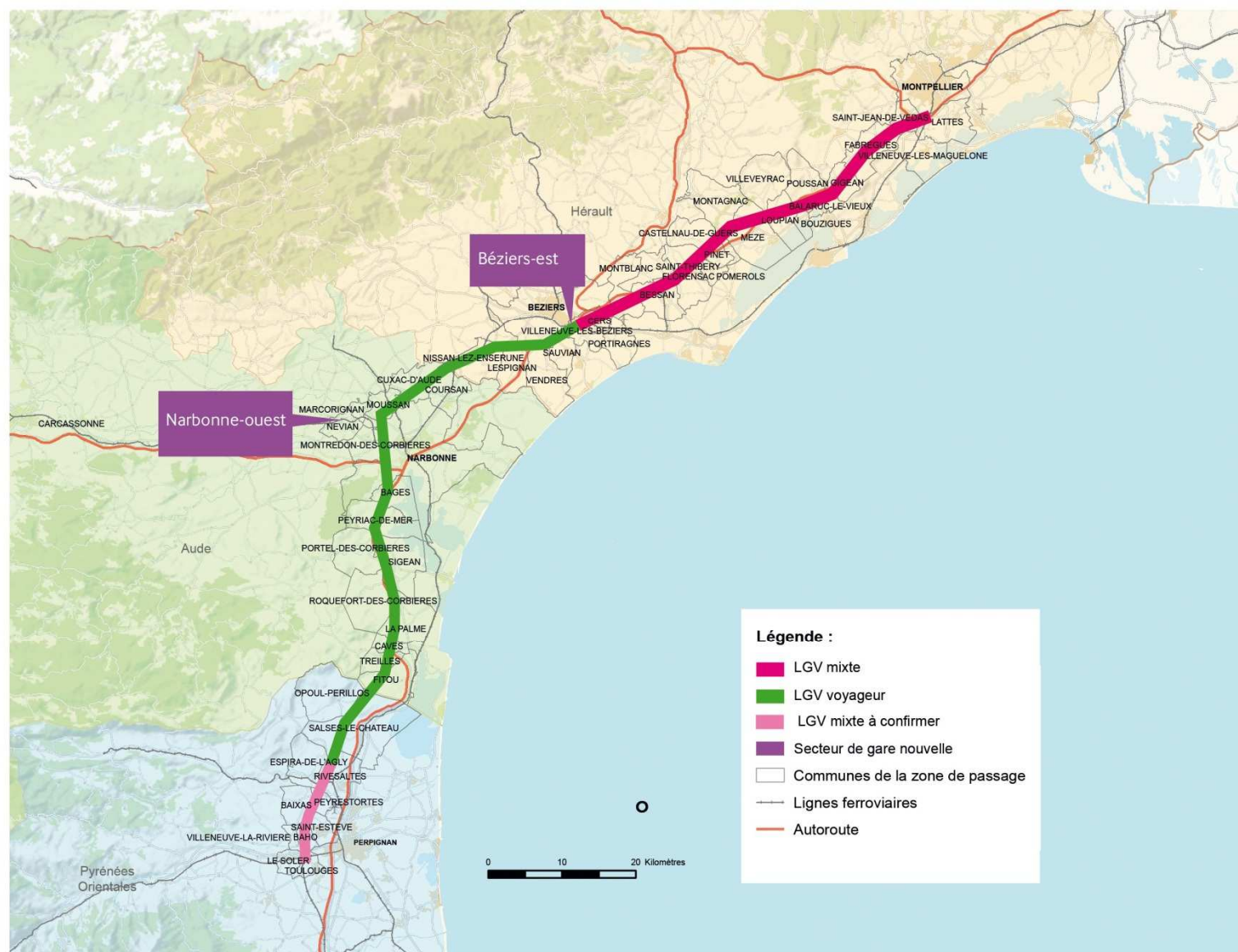
**Point financier**

# — Rappel des décisions

# Les grandes étapes du projet



# DM n° 2 du 15 décembre 2013



# Le courrier du 16 juin 2014

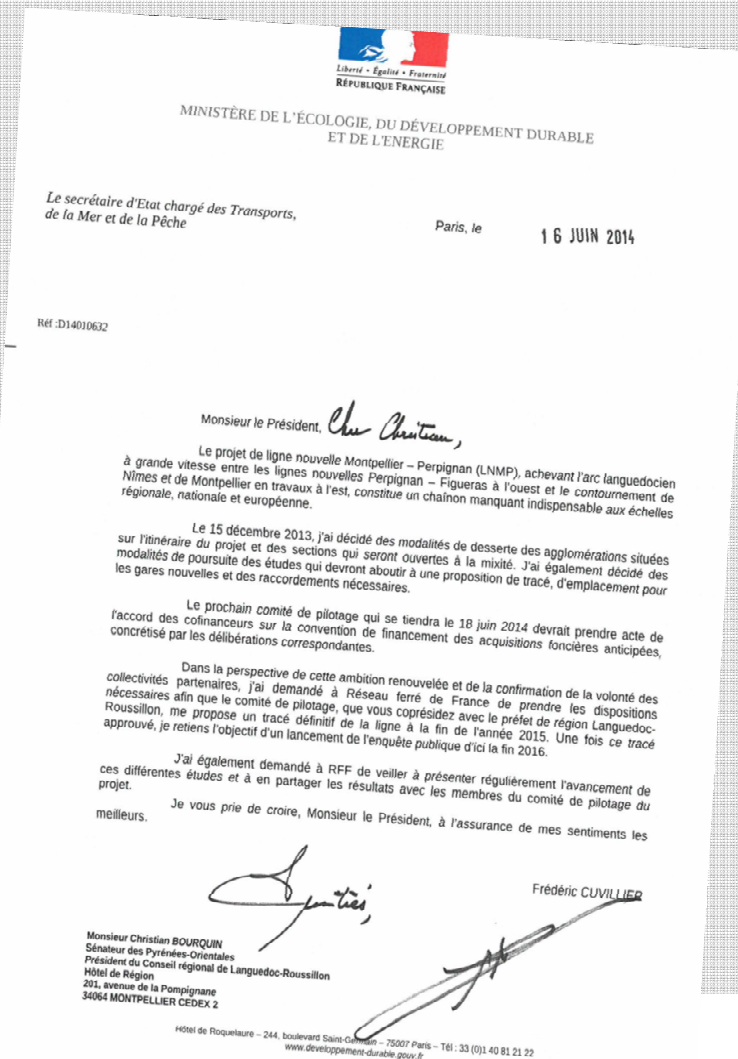


## Demande du Ministre

■ Proposition d'un tracé définitif à la fin 2015

■ Objectif de lancement de l'enquête publique d'ici la fin 2016

■ Présentation des études et partage des résultats avec le COPIL



# Phasage



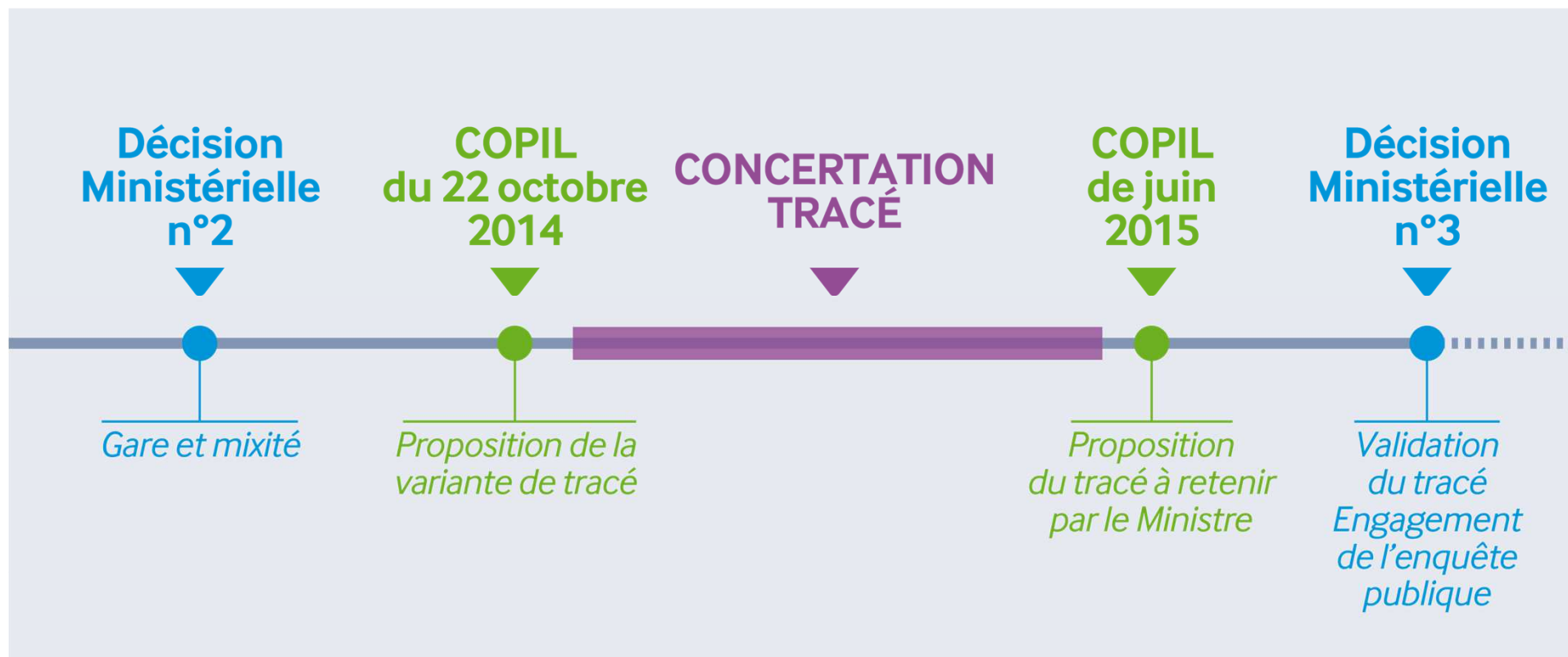
## Assurer la cohérence du projet

■ fonctionnel

■ technique

■ financier

# Vers la recherche du tracé





# — Présentation de l'analyse des variantes de tracé par secteur

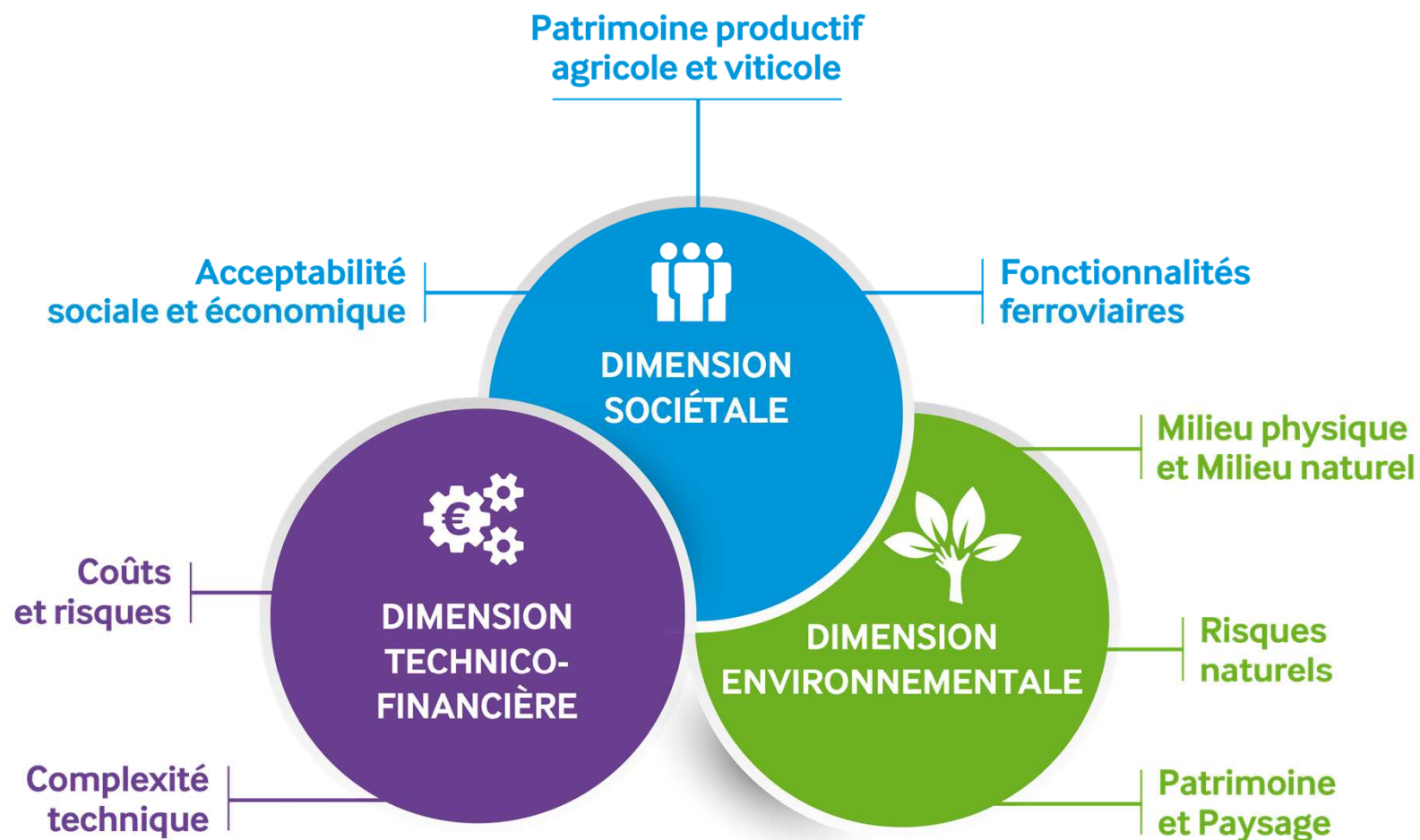
# La construction des variantes de tracé



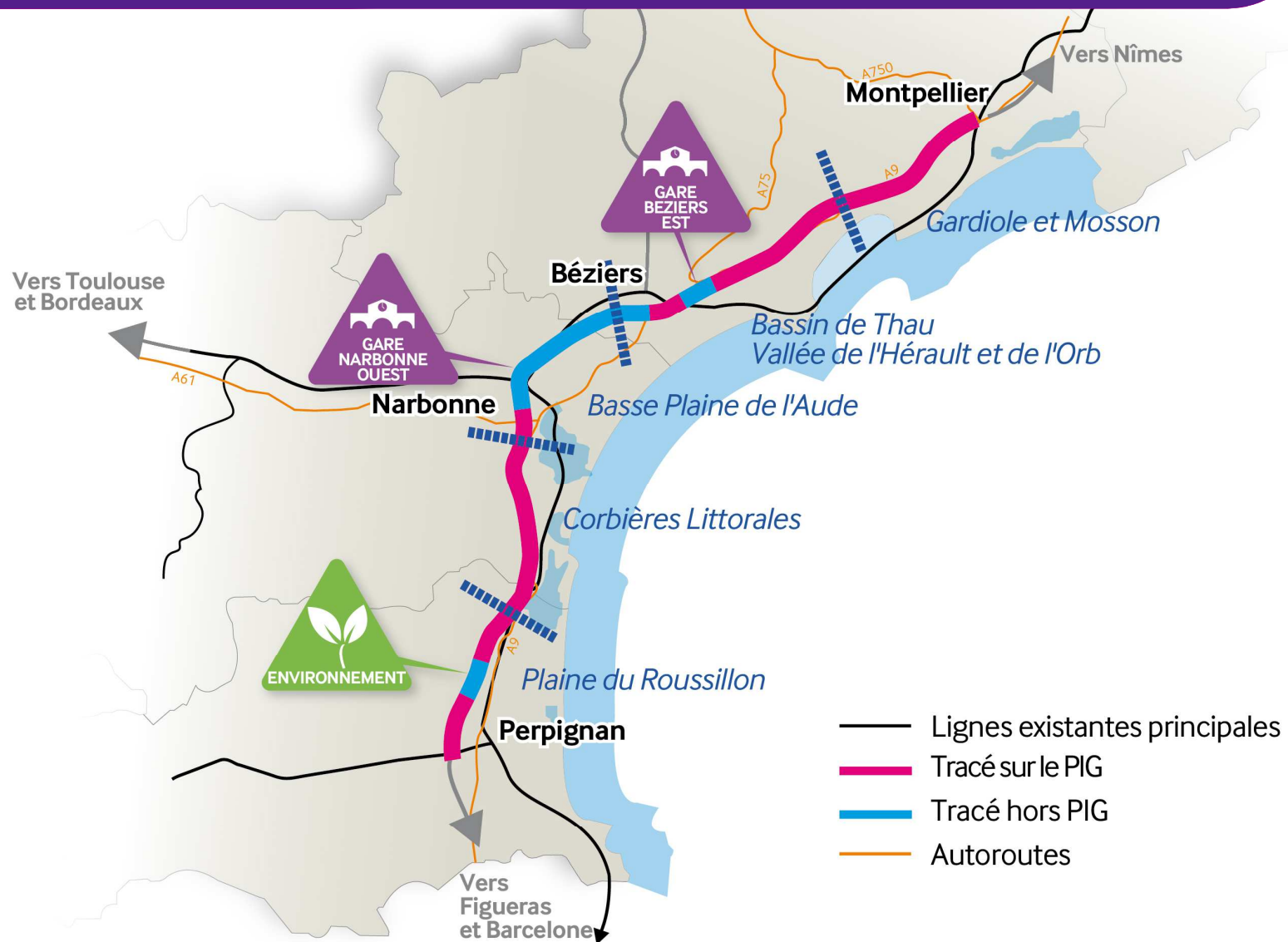
## 5 lignes directrices

- Conserver si possible le PIG
- Respecter les sensibilités du territoire
- Limiter les nouvelles coupures du territoire
- Respecter les fonctionnalités validées (GV, mixité, gares)
- Optimiser les investissements

# L'analyse multi-critères



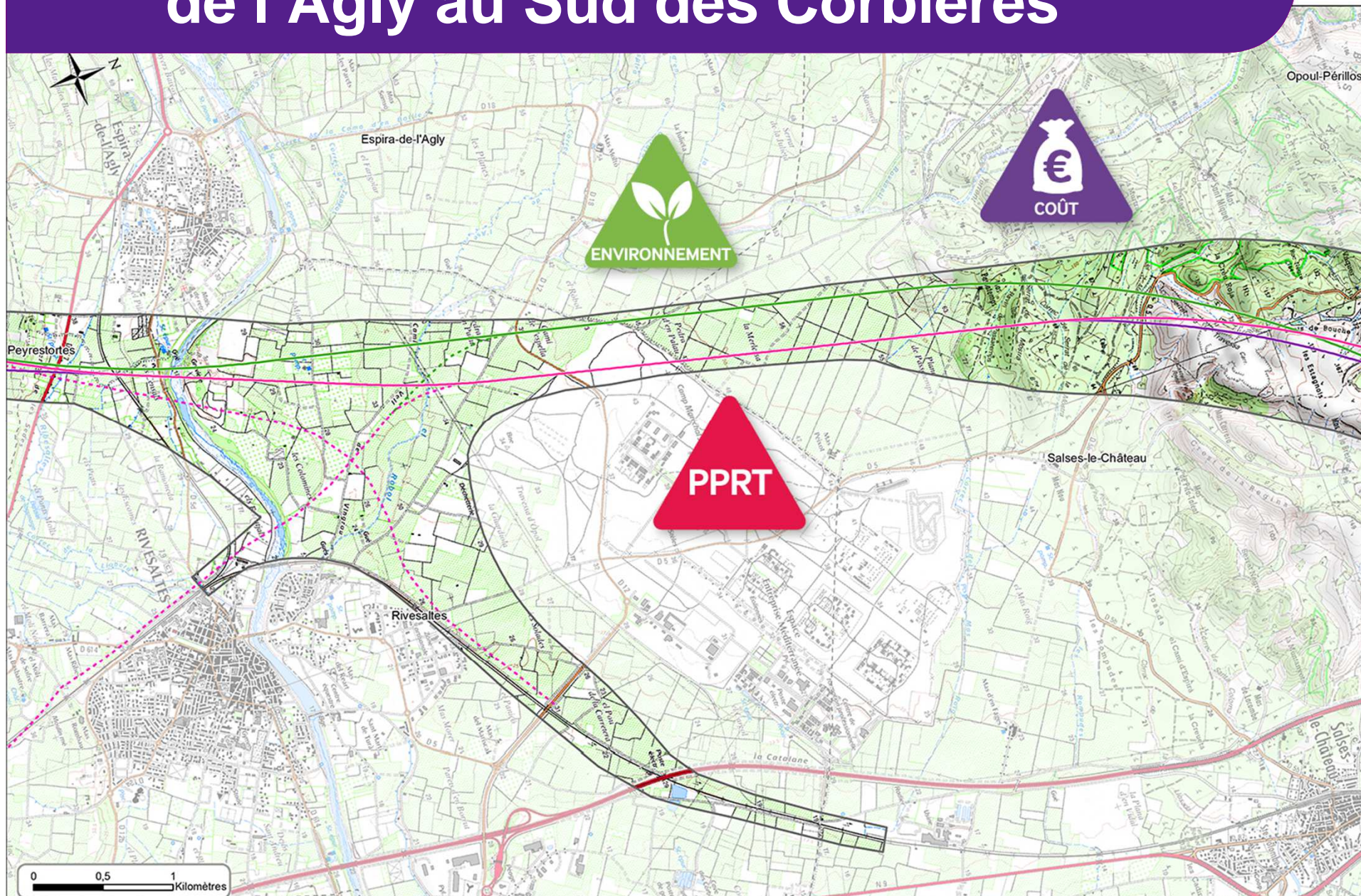
# Le résultat de l'analyse multi-critères



# La variante proposée pour la Plaine du Roussillon

**63% du tracé sur le PIG**  
**37% du tracé hors PIG**

# La variante verte proposée de l'Agly au Sud des Corbières



# La variante proposée pour les Corbières Littorales

**100% du tracé sur le PIG**

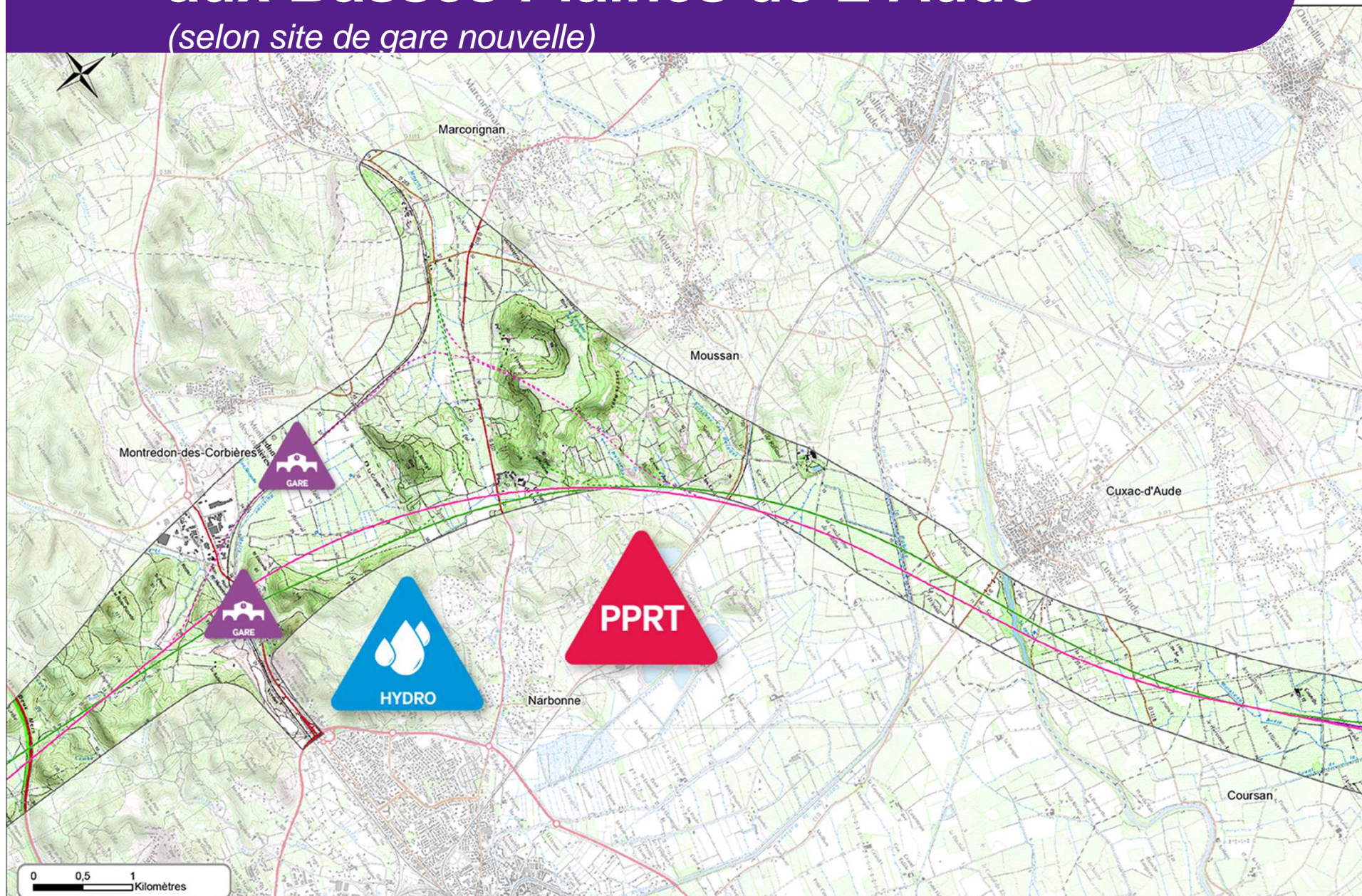
# La variante proposée pour le Narbonnais- Basses Plaines de l'Aude

**18% du tracé sur le PIG**  
**82% du tracé hors PIG**

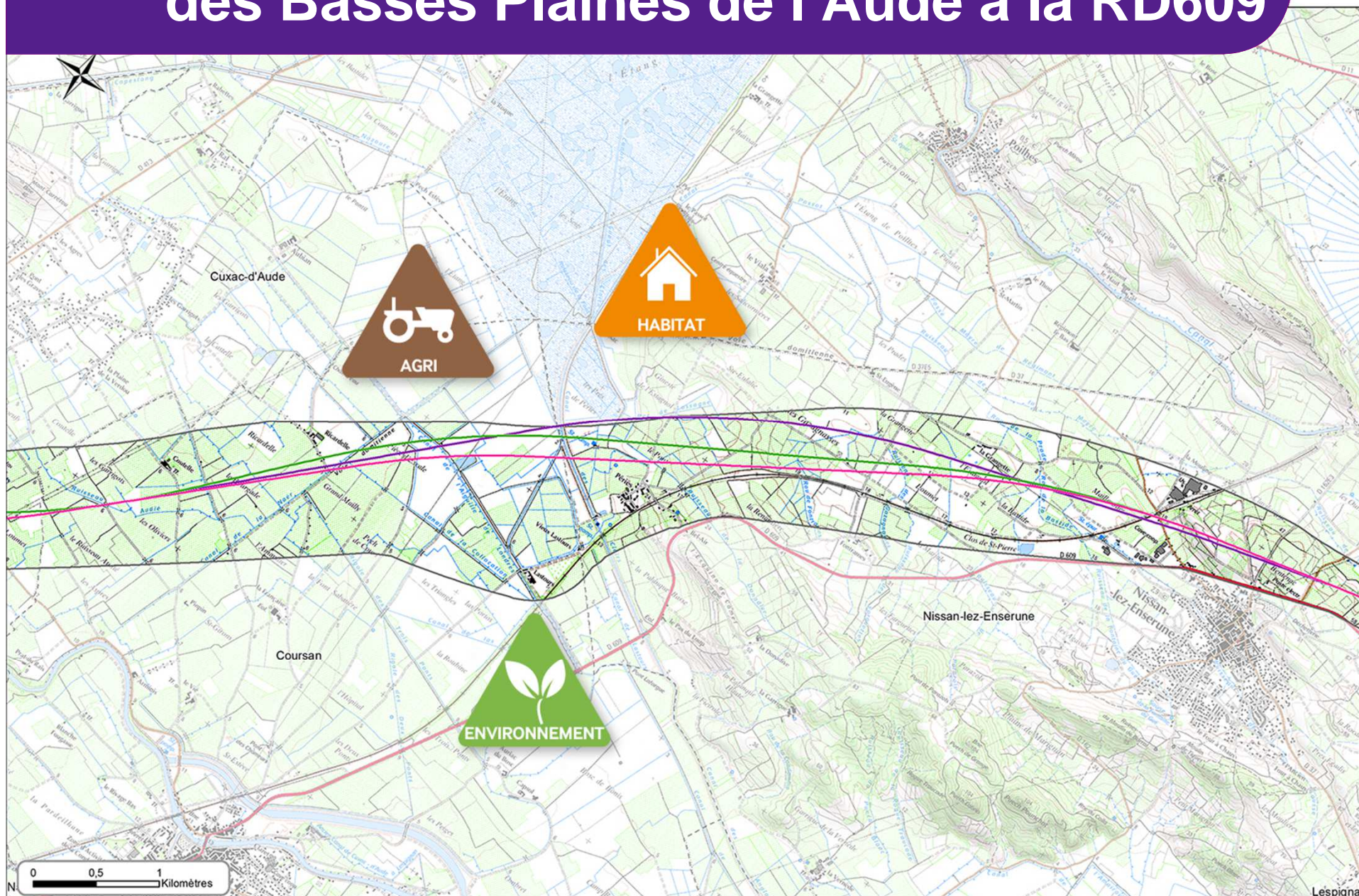


# Deux variantes proposées de l'A61 aux Basses Plaines de L'Aude

(selon site de gare nouvelle)



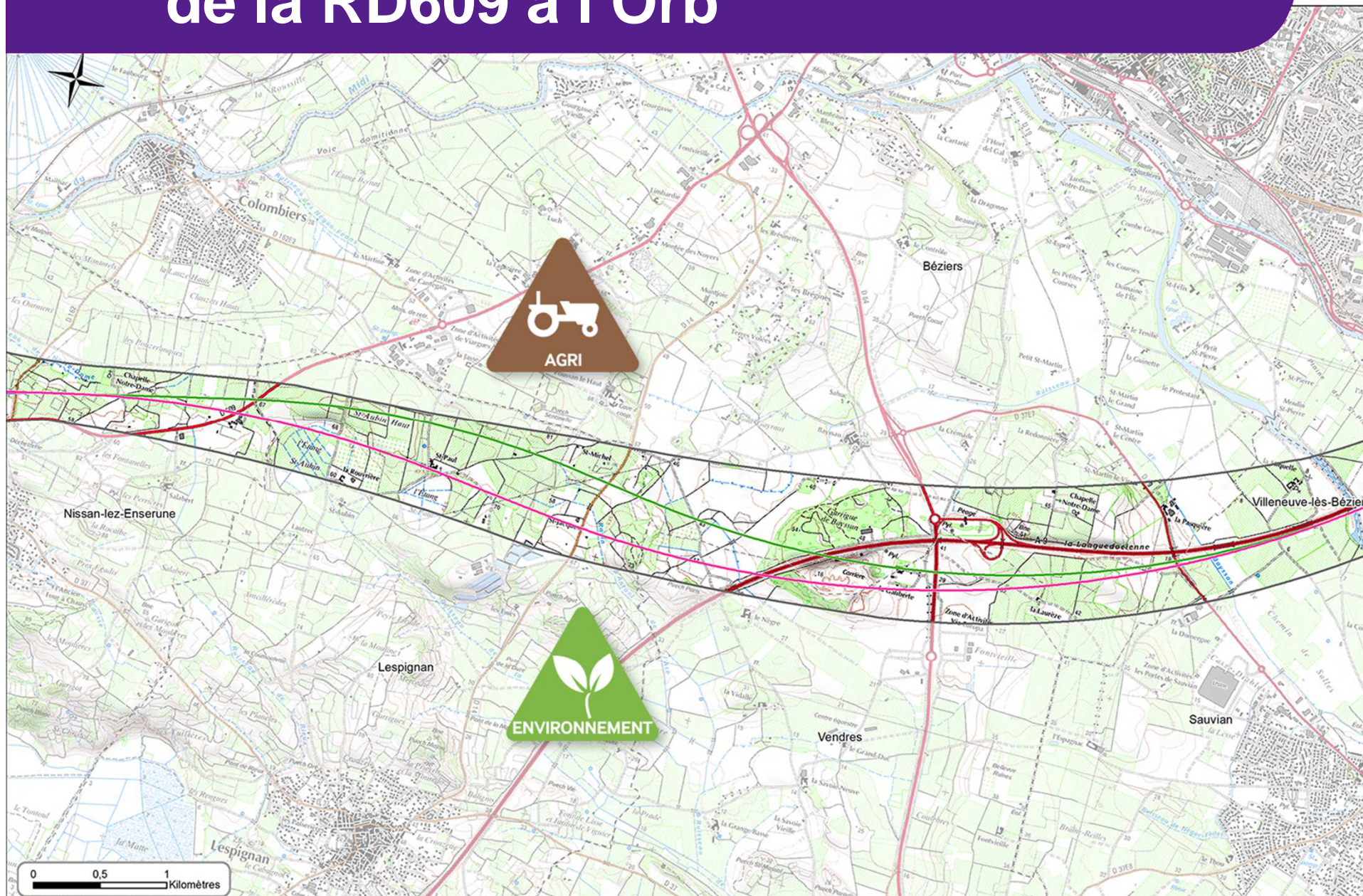
# La variante violette proposée des Basses Plaines de l'Aude à la RD609



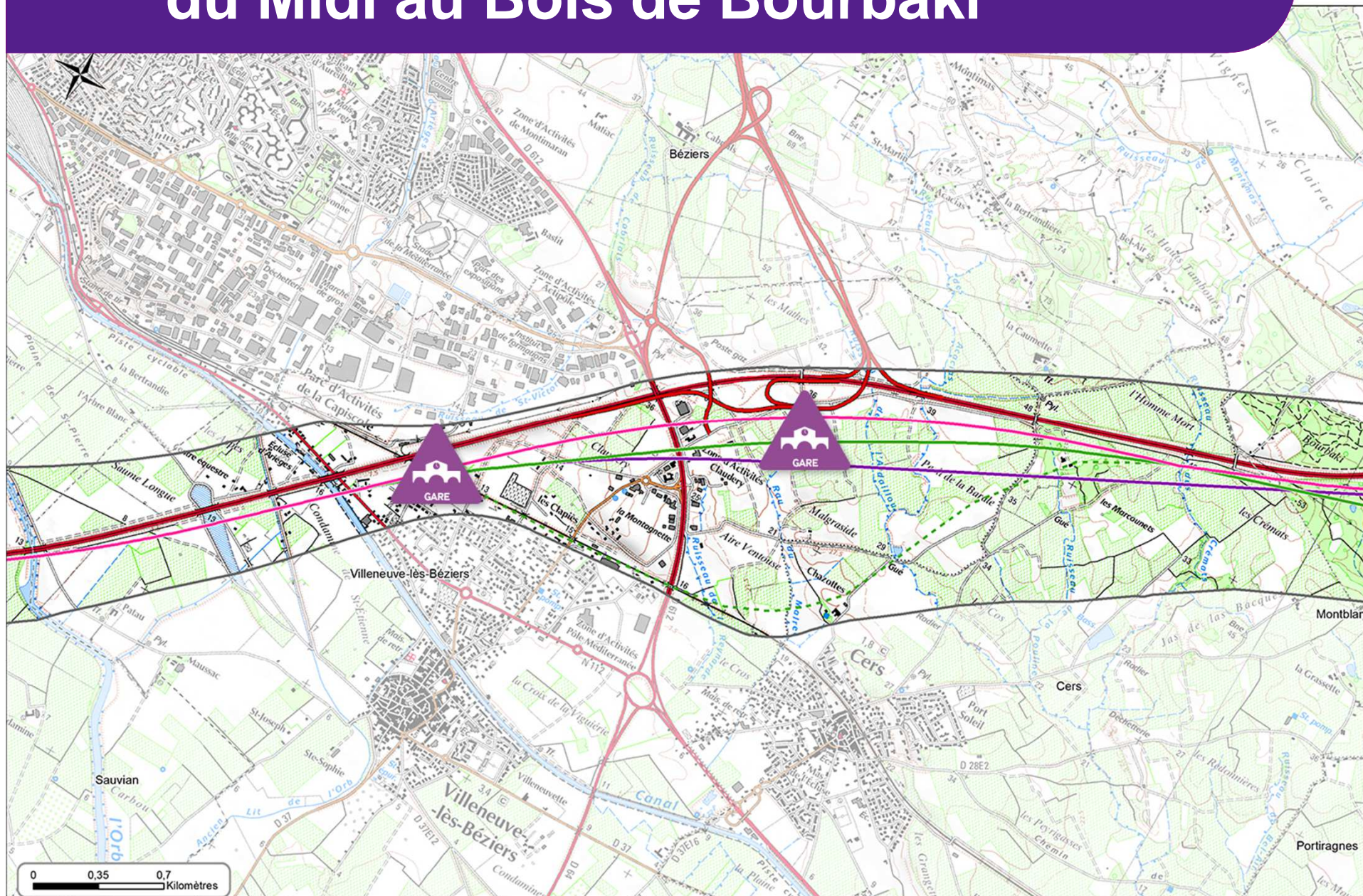
# La variante proposée pour les Vallées de l'Orb, de l'Hérault et le Bassin de Thau

**68% du tracé sur le PIG**  
**32% du tracé hors PIG**

# La variante verte proposée de la RD609 à l'Orb



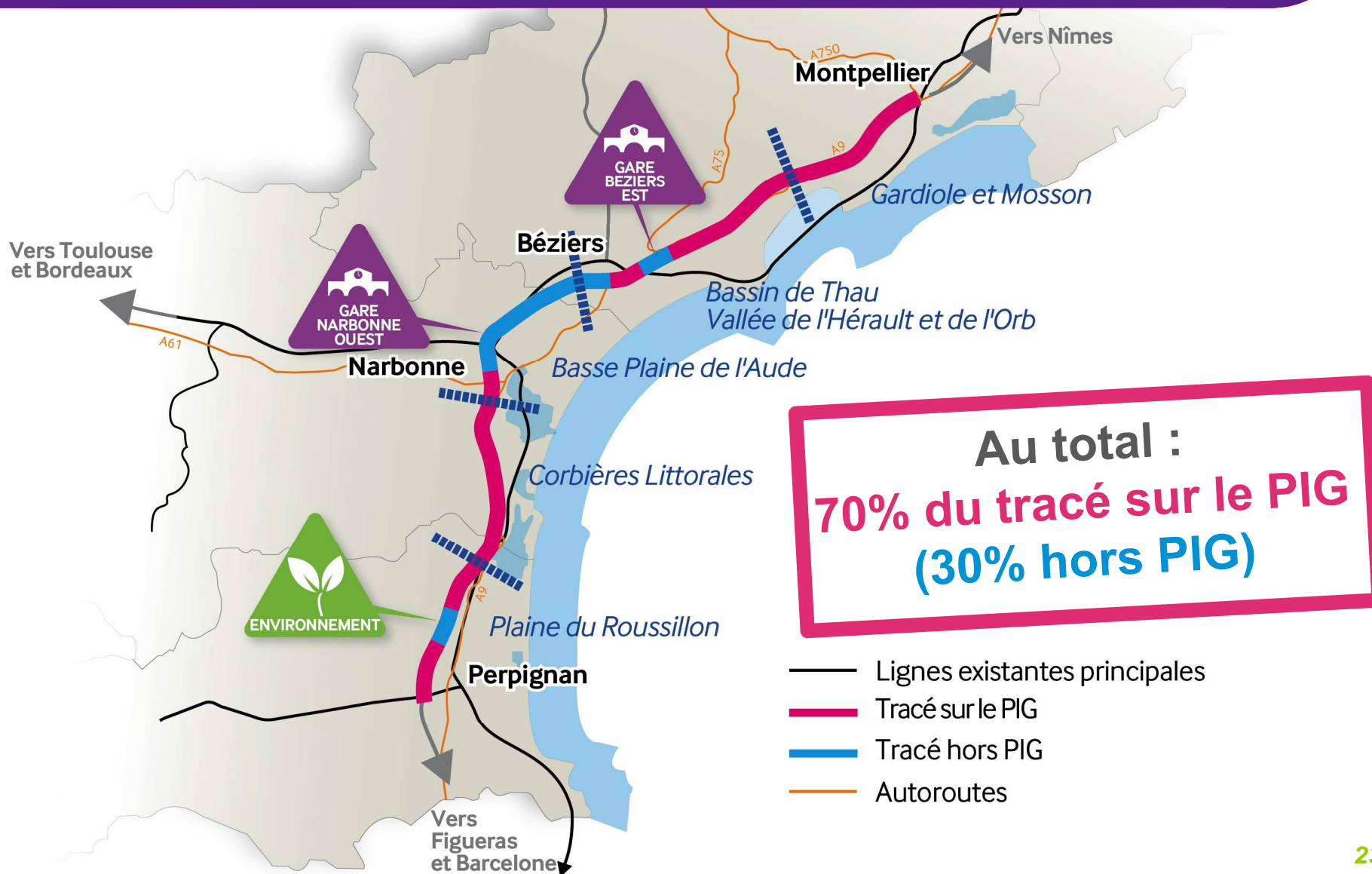
# La variante verte proposée du Canal du Midi au Bois de Bourbaki



# La variante proposée pour la Gardiole et la Mosson

**100% du tracé sur le PIG**

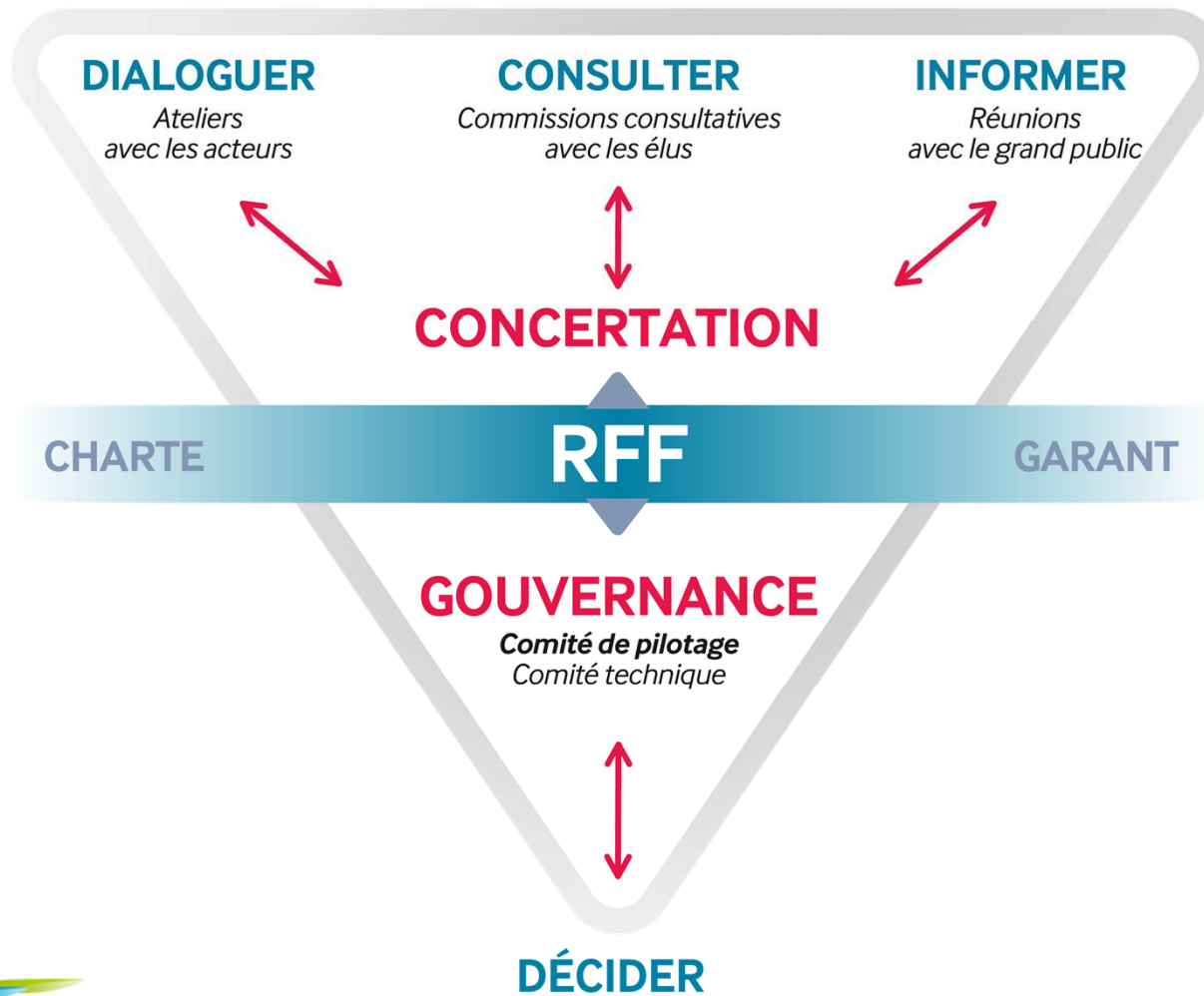
# Le tracé résultant de l'analyse multi-critères



# — Calendrier de la concertation



# Le dispositif de concertation



# — Les commissions consultatives

- Réunions à destination des élus du territoire
- Présidées par le Préfet ou son représentant
- Découpées en 5 séquences : 5 réunions
  - Du lundi 17 au vendredi 21 novembre 2014
  - A Perpignan, Caves, Narbonne, Béziers et Montpellier
  - De 10h à 12h30

# — Les réunions publiques

- Réunions au plus près du territoire
- Une dizaine de réunions (2 à 7 communes par réunion)
- Avant le COPIIL décisionnel du tracé
- Après les cantonales : avril 2015

# Des ateliers thématiques

## Des rencontres bilatérales

- **Paysage**
- **Agriculture – Viticulture - Foncier**
- **Rétablissement**
- **Continuité écologique**
- ...

# — Point financier

# — Point financier

- Budget des études
- Acquisitions foncières
- Financement européen

# Point financier au 30 septembre 2014

**Budget**

**42 M€**

## Convention de financement n° 1

Montant	17,30 M€
Engagements	17,30 M€
Facturation	17,30 M€
Solde	0,00 M€

## Convention de financement n° 2

Montant	15,05 M€
Engagements	6,50 M€
Facturation	0,49 M€
Prévisions	9,00 M€
Solde théorique	- 0,94 M€

*A noter : l'allongement des durées de validation impacte les coûts de maîtrise d'ouvrage et l'économie de ces phases*

# — Acquisitions foncières

- **Surface acquise : 108 ha pour 12.2 M€**  
*(hors Mas de la Chique) dont 107 ha dans l'Hérault.*
- **10 bâtis** *(1 dans les PO et 9 dans l'Hérault) qui*  
**représentent 4.7 M€**
- **Volume de dossiers traités : 65 comptes de propriétés**



# Financement européen



- RFF prépare un dossier
- L'Etat transmet ce dossier à la commission européenne début 2015
- Candidature dans le cadre du projet RTE-T
- 50% de co-financement possible pour les études



LISBOA - SALAMANCA - MADRID - BARCELONA - NARBONNE - MARSEILLE - VILNIUS  
 SVERIGE - DANMARK - SUOMI - DEUTSCHLAND - SLOVENSKO - EESTI - SLOVENIJA - ELLÄS - PORTUGAL - ESPAÑA - POLESK  
 — PARIS — KØBENHAVN — CALAIS — DOVER — LONDON — MONTPELLIER — WARSZAWA — BRISTOL — BRUXELLES — PERPIGNAN — DEN HAAG — AMSTERDAM — DORTMUND — BÉZIERS — HANNOVER — BERLIN — N  
 LISBOA - SÈTE - SALAMANCA - MADRID - BARCELONA - N  
 BELGIQUE — UNITED KINGDOM — ČESKÁ REPUBLIKA — SVERIGE — DANMARK — SUOMI — DEUTSCHLAND — SLOVENSKO — EESTI — SLOVENIJA — ELLÄS — PORTUGAL — ESPAÑA — POLSKA — PR  
 OUVERTURE — INNOVATION — INTERCONNEXION — PARTENARIAT — ÉCO-RESPONSABILITÉ — RÉSEAU — AVENIR — MOBILITÉ — ACCÈS — EUROPE — TERRITOIRES — ÉVOLUTION — PERFORM  
 BERLIN HADPTBAHNHOF — LONDON SAINT PANCREAS — DUBLIN HEUSTO

**Comité de pilotage n° 9**  
**Ligne nouvelle Montpellier-Perpignan**  
 Montpellier – 22 octobre 2014

ligne nouvelle **Montpellier-Perpignan**

