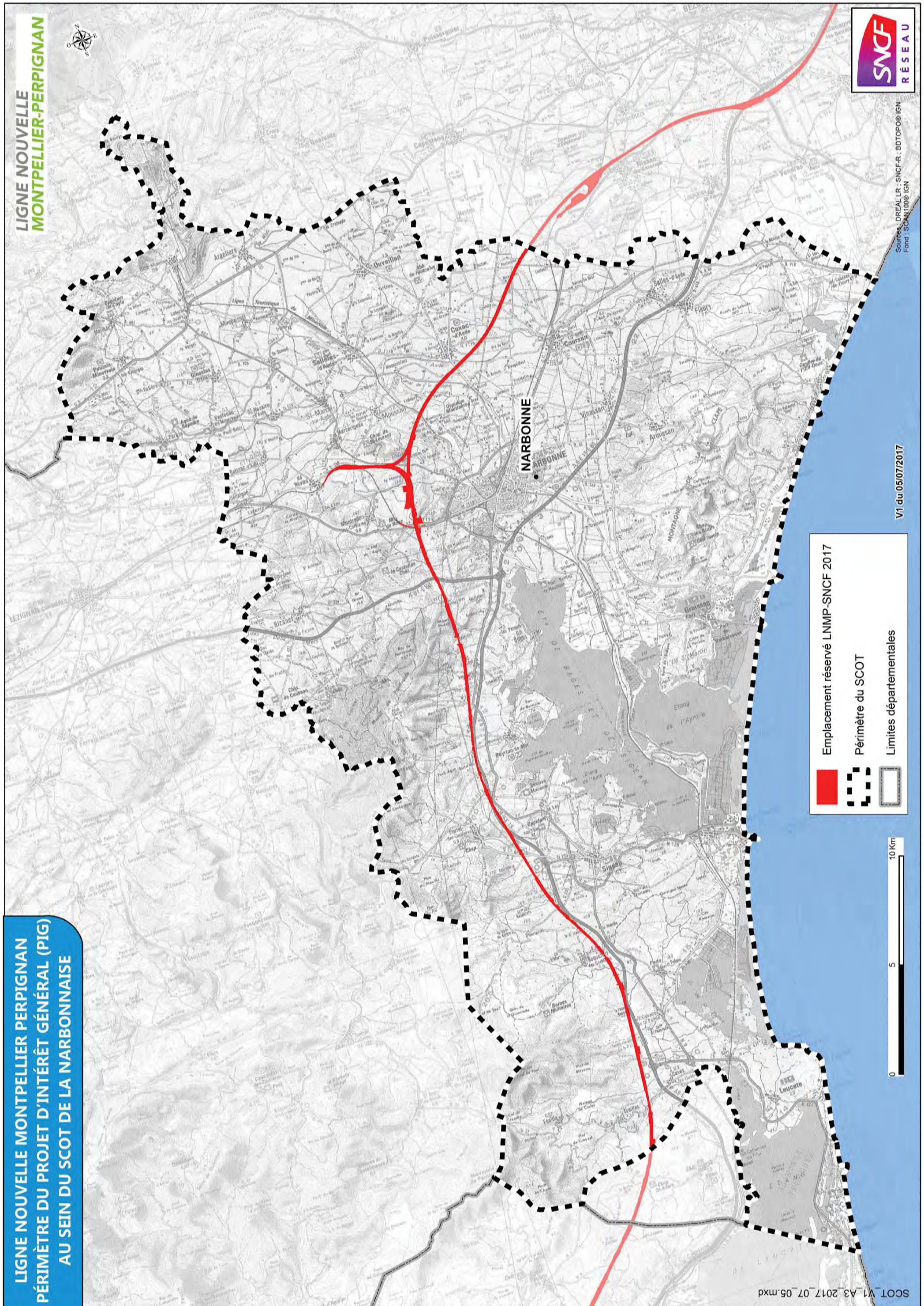


Figure 14 : Localisation du projet (planche 2/4)

**LIGNE NOUVELLE MONTPELLIER PERPIGNAN
PÉRIMÈTRE DU PROJET D'INTÉRÊT GÉNÉRAL (PIG)
AU SEIN DU SCOT DE LA NARBONNAISE**

**LIGNE NOUVELLE
MONTPELLIER-PERPIGNAN**



Emplacement réservé LNMP-SNCF 2017

PÉRIMÈTRE DU SCOT

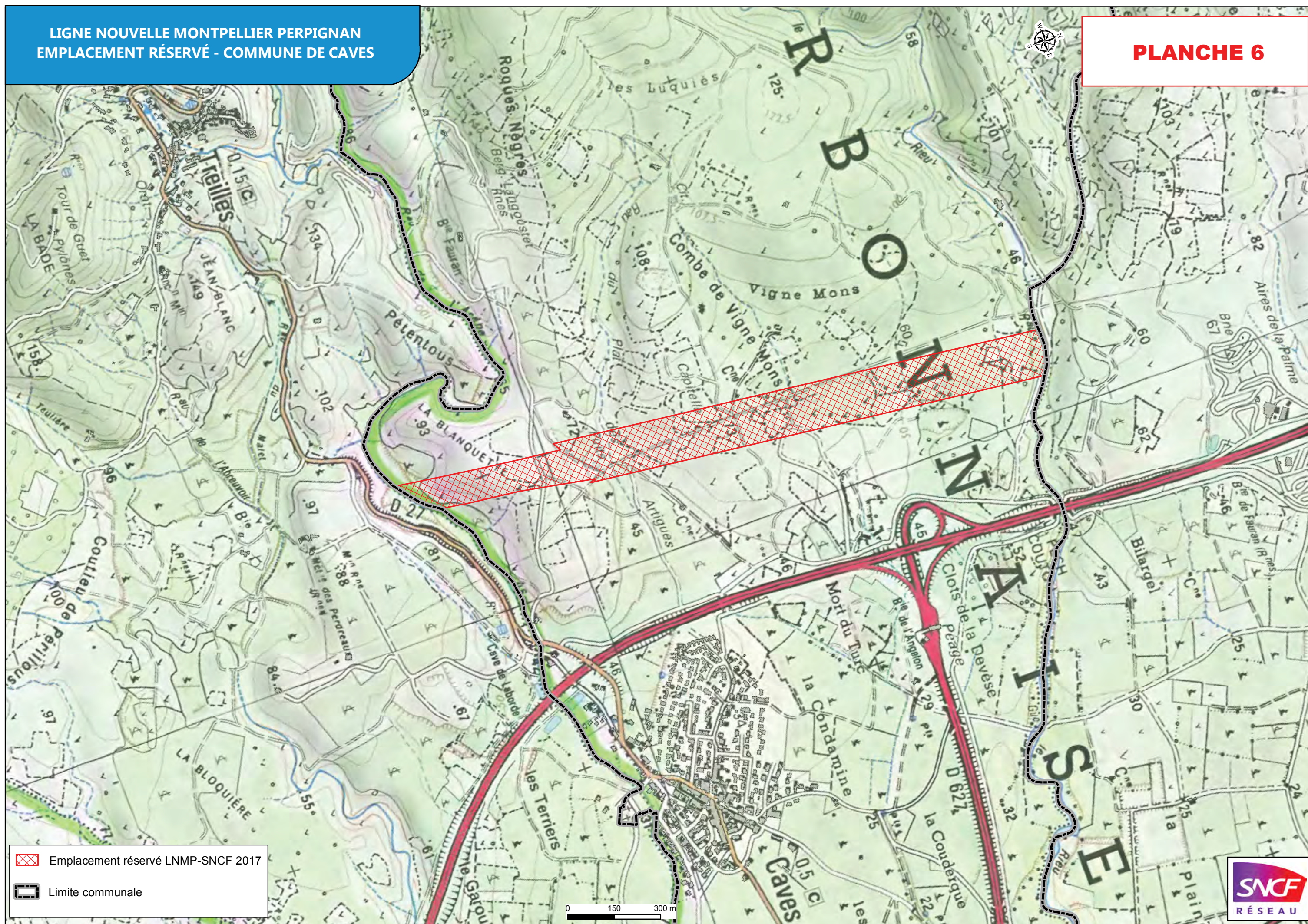
Limites départementales





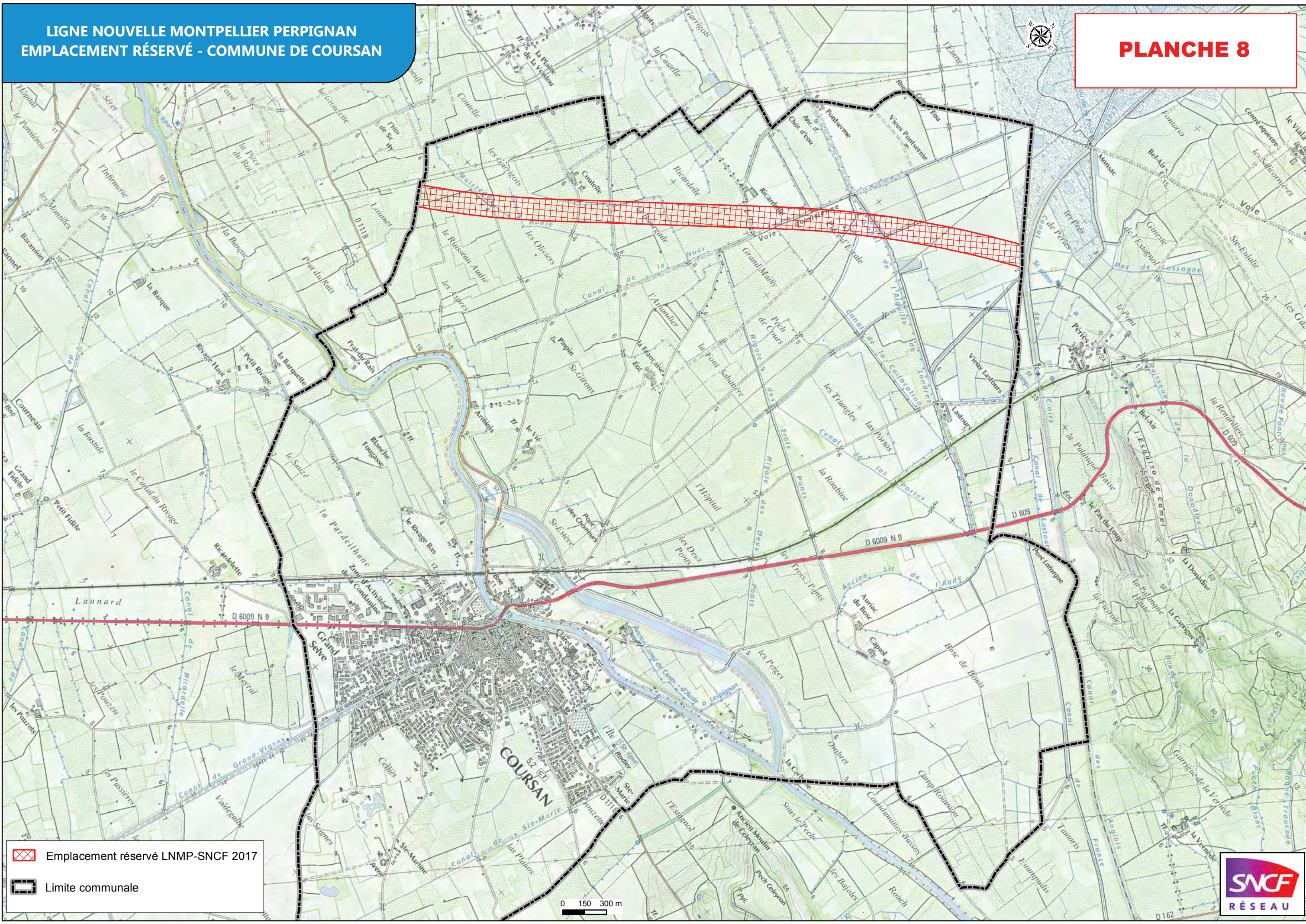
V1 du 05/07/2017

Sources : DREAL LR : SNCF-R ; BDTOP@ IGN
Fond : SCAN100@ IGN



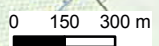


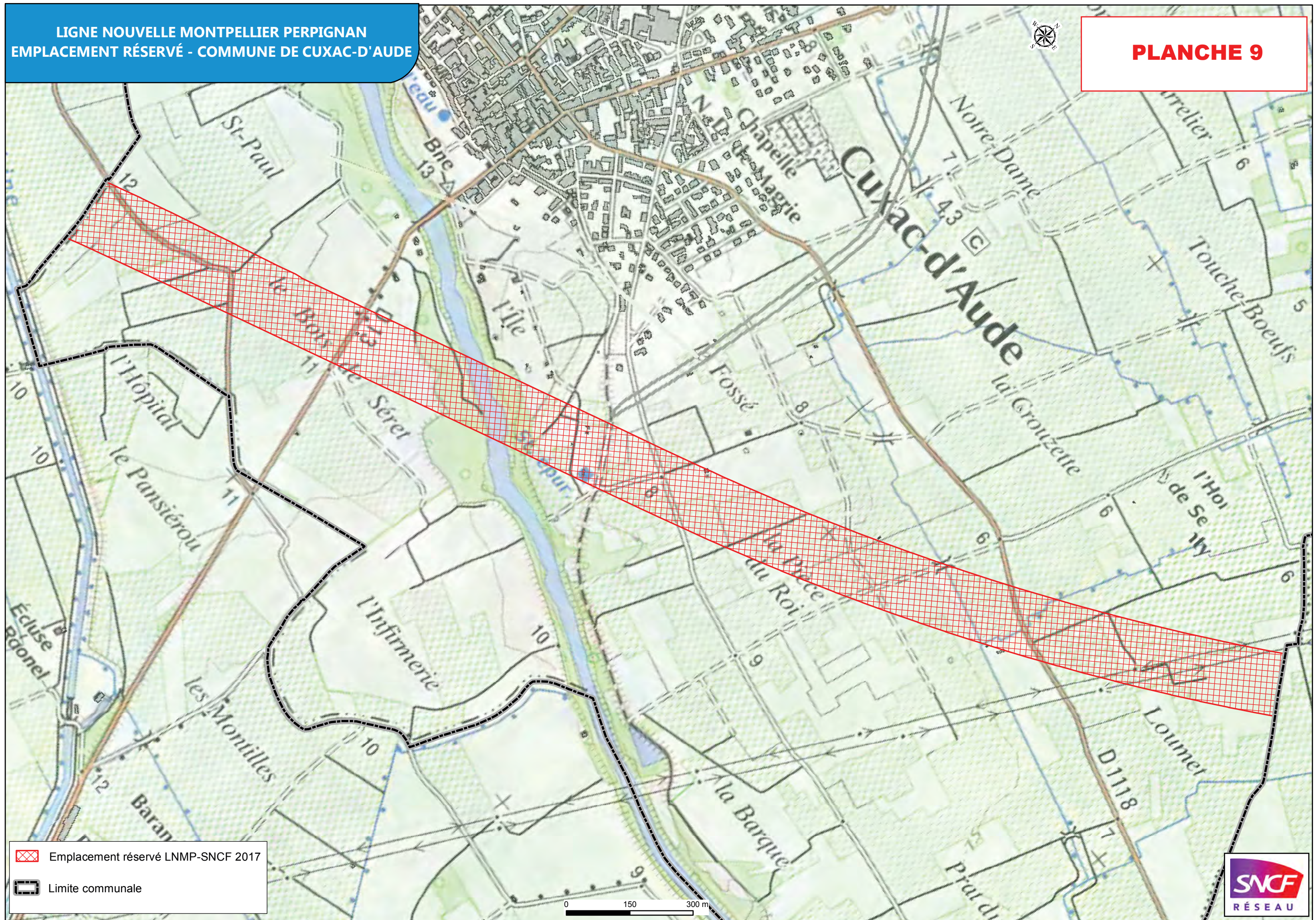
-  Emplacement réservé LNMP-SNCF 2017
-  Limite communale



▨ Emplacement réservé LNMP-SNCF 2017

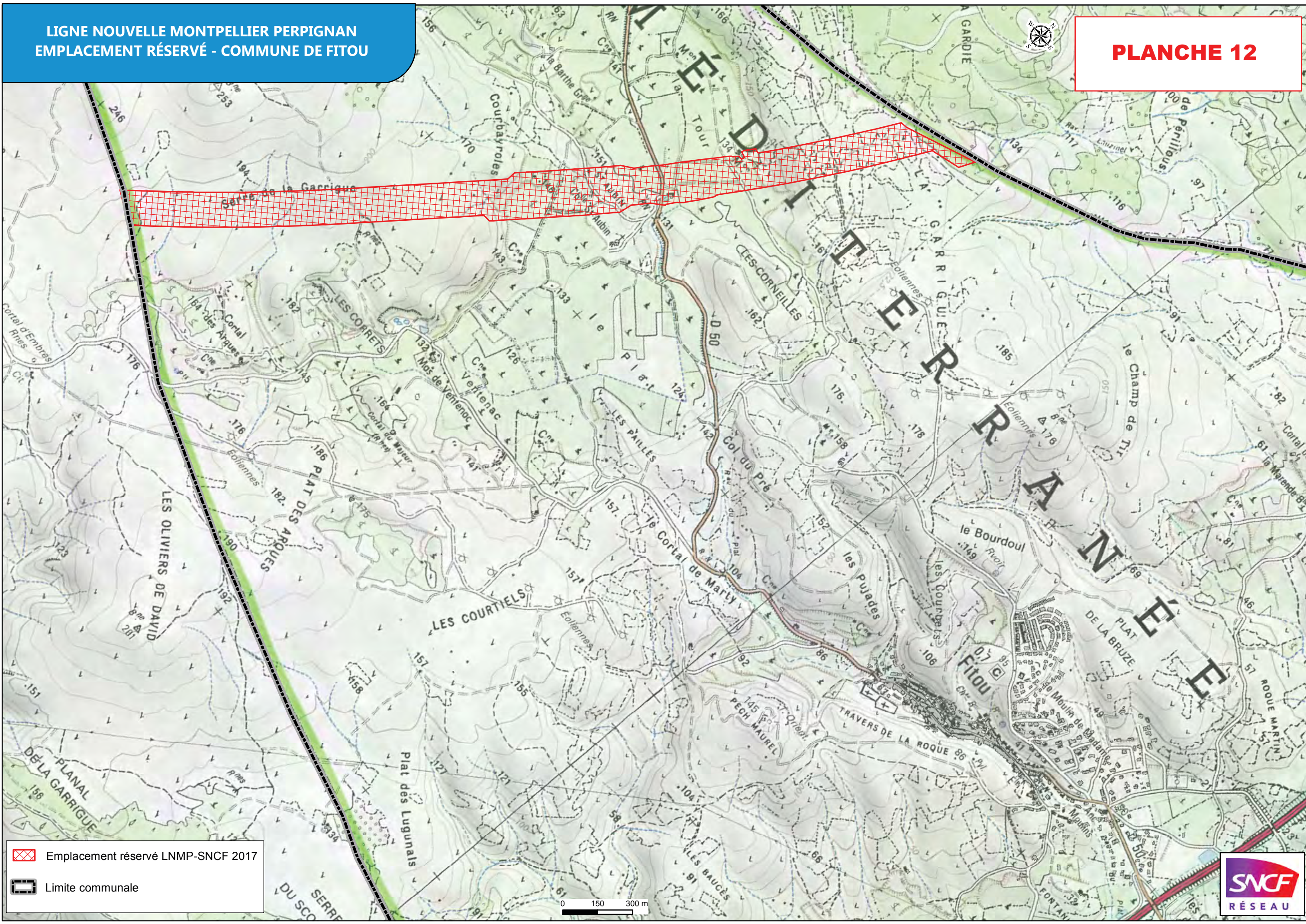
▬ Limite communale





Emplacement réservé LNMP-SNCF 2017
Limite communale



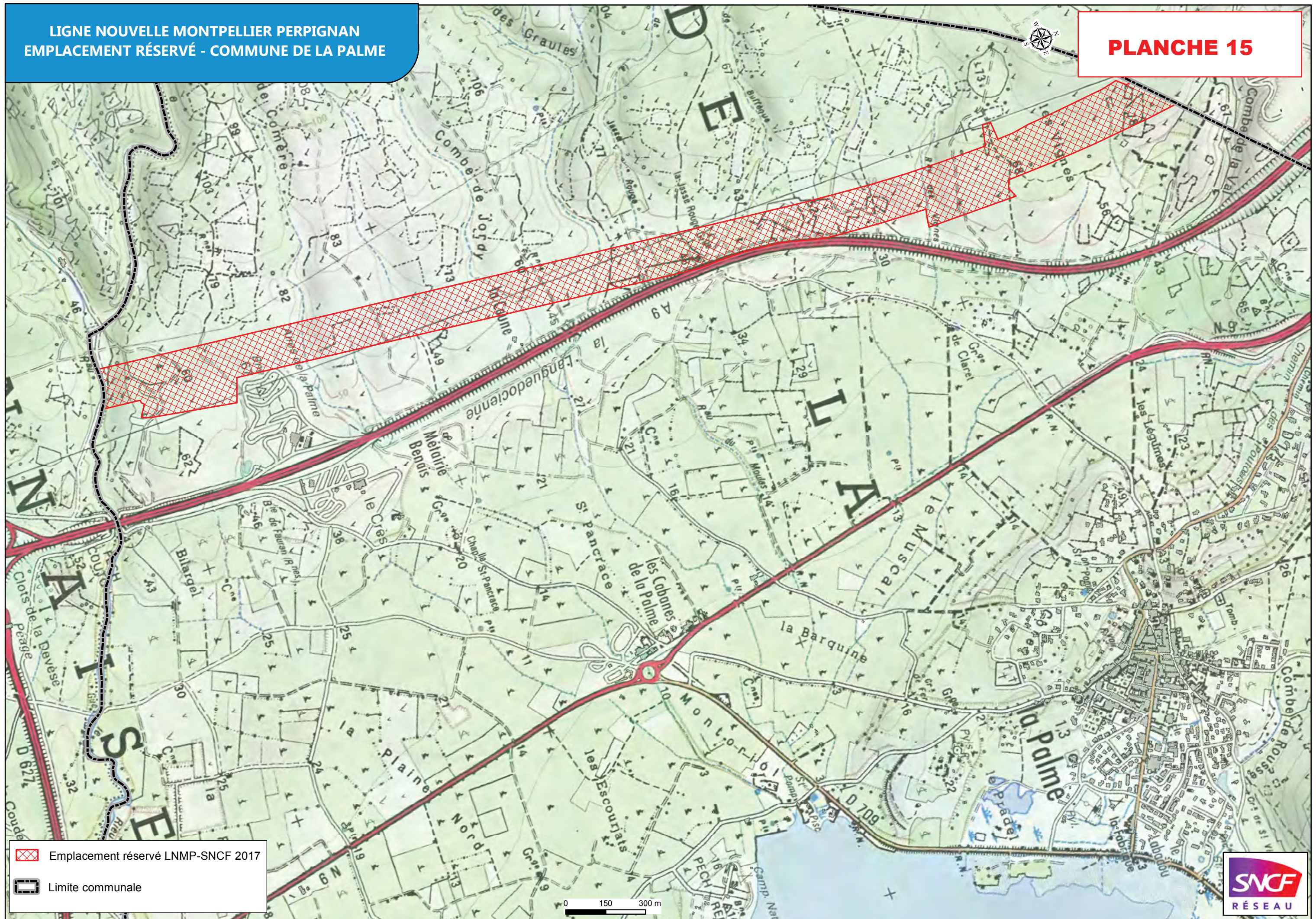


☒ Emplacement réservé LNMP-SNCF 2017

▭ Limite communale



0 150 300 m

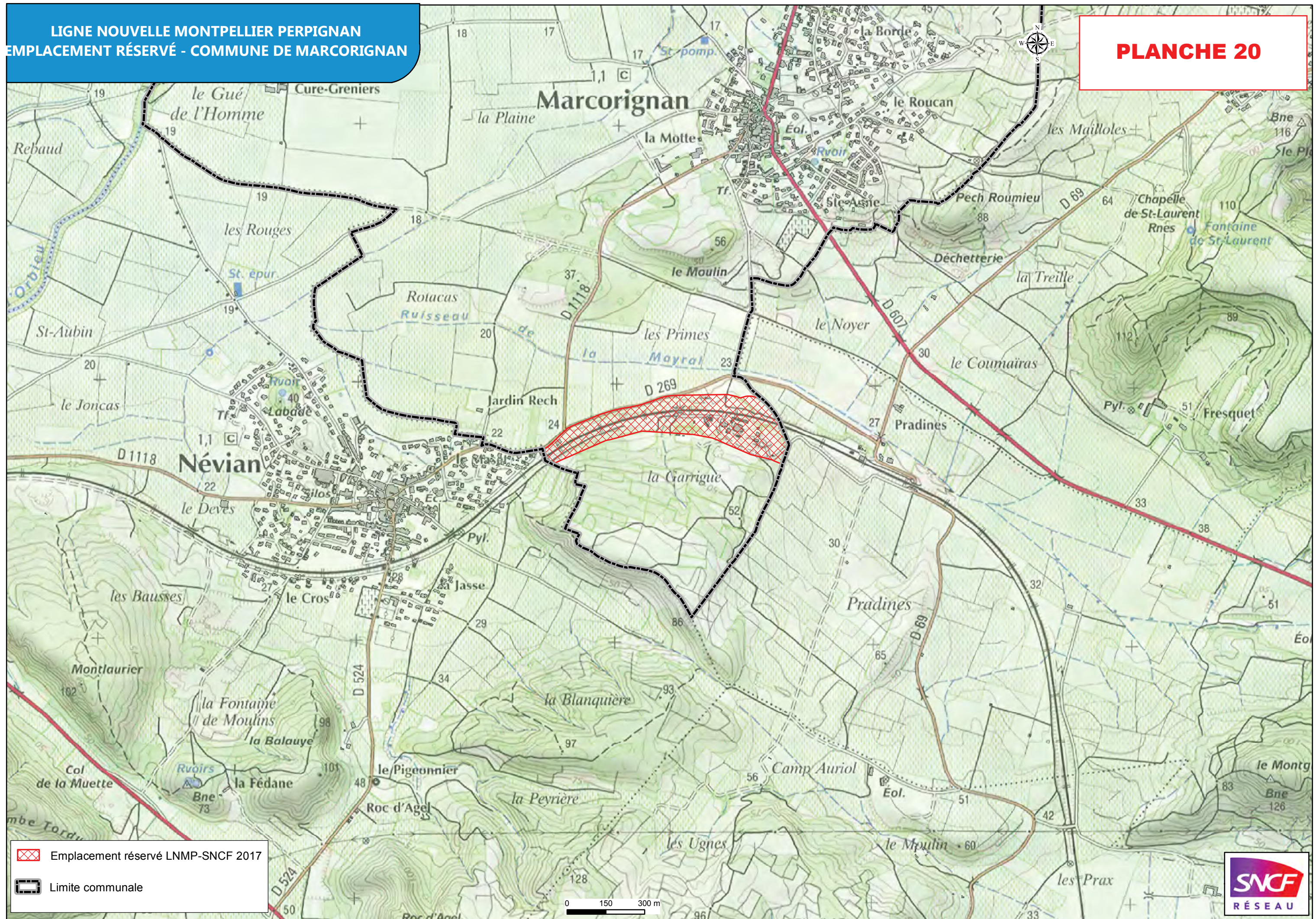


Emplacement réservé LNMP-SNCF 2017

Limite communale

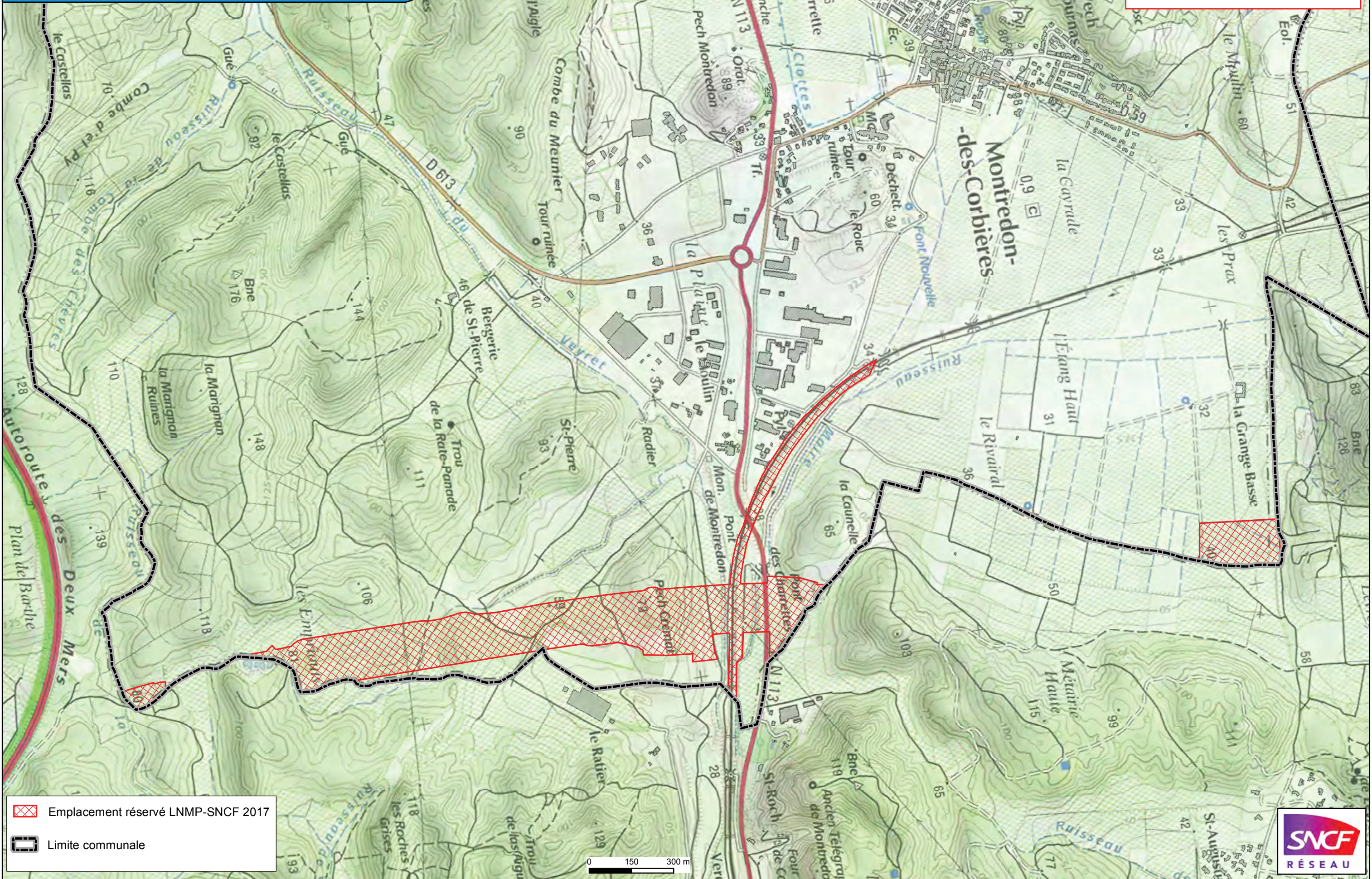
0 150 300 m





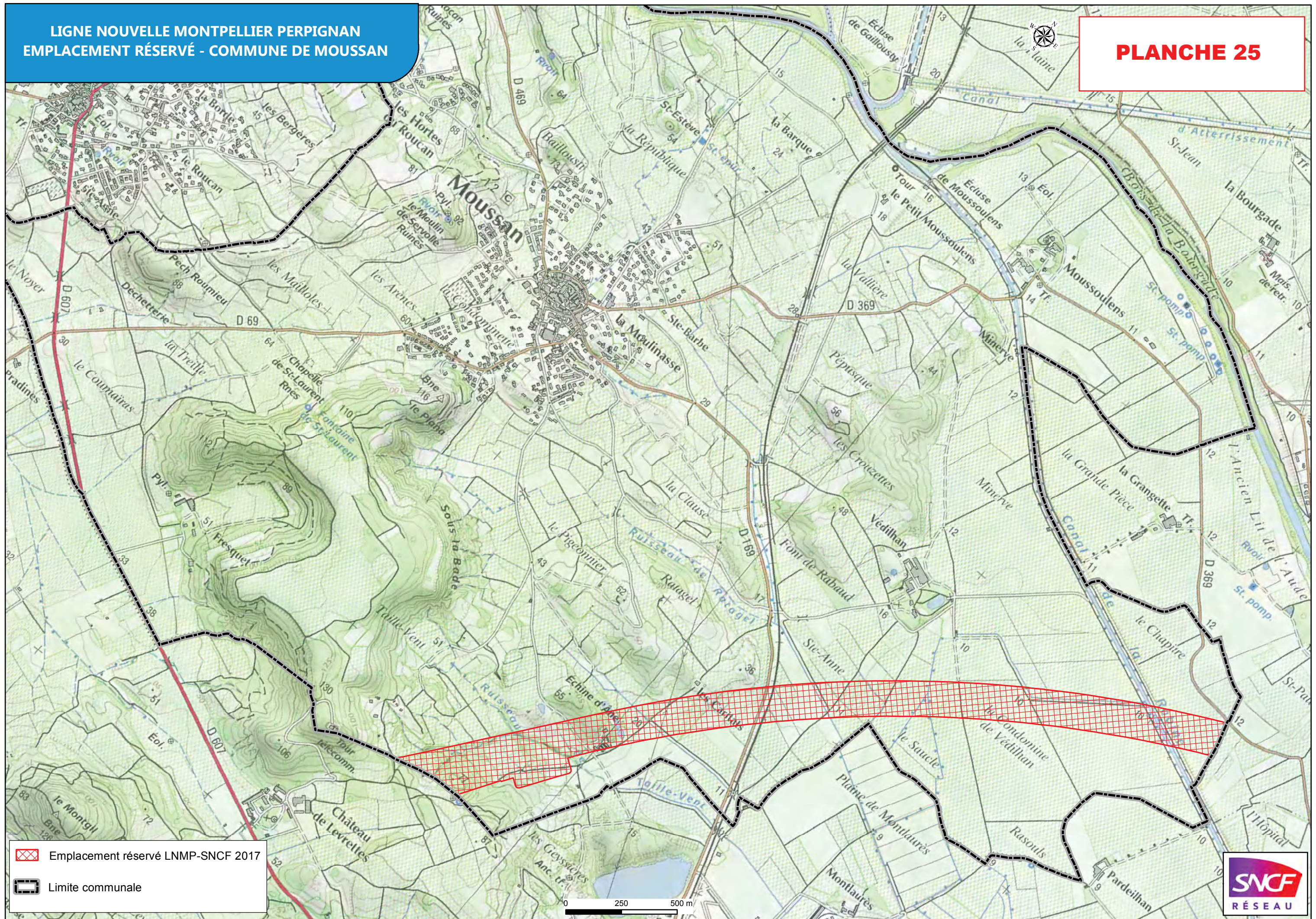
Emplacement réservé LNMP-SNCF 2017
Limite communale





▨ Emplacement réservé LNMP-SNCF 2017
- - - Limite communale

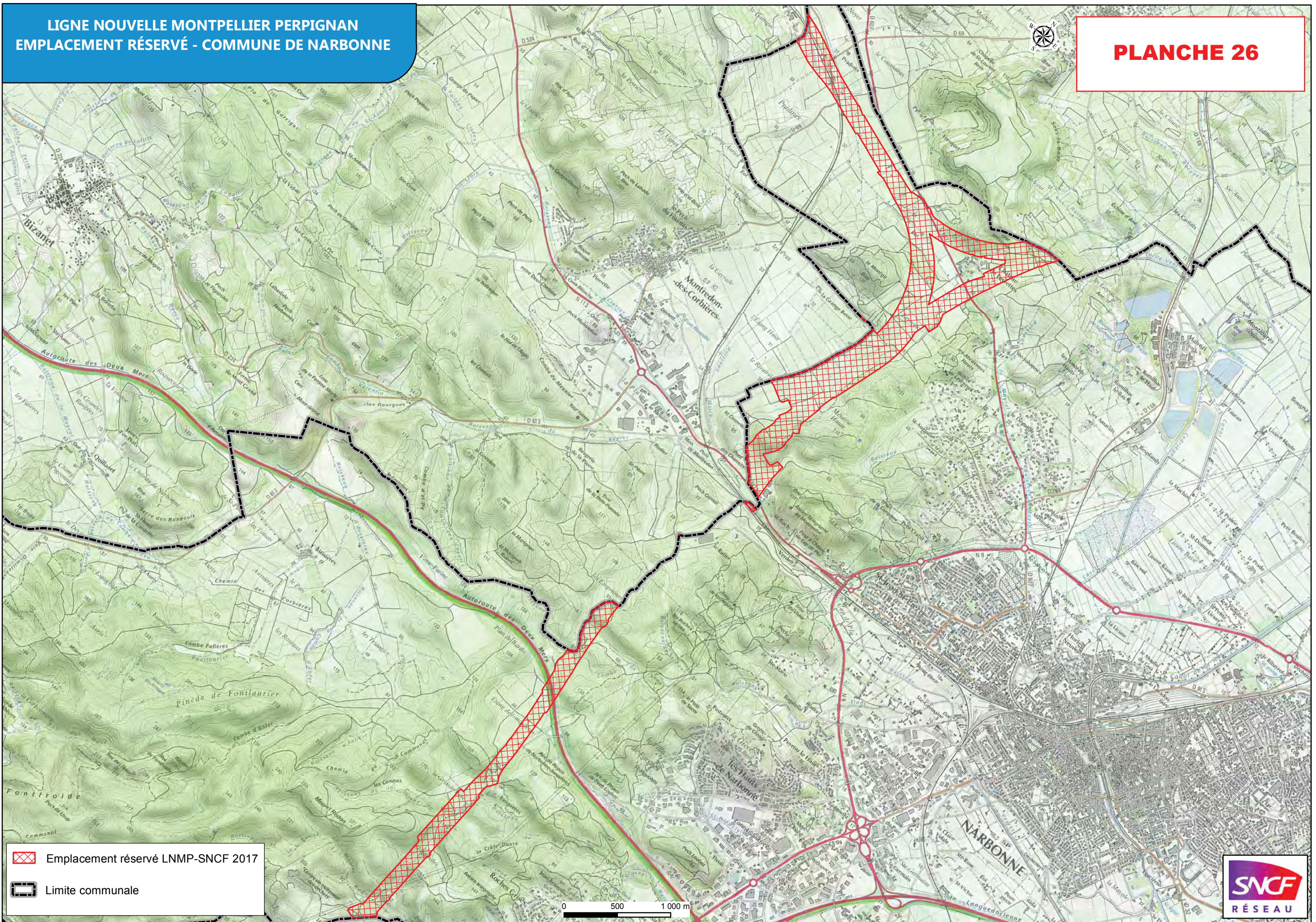




- Emplacement réservé LNMP-SNCF 2017
- Limite communale

0 250 500 m

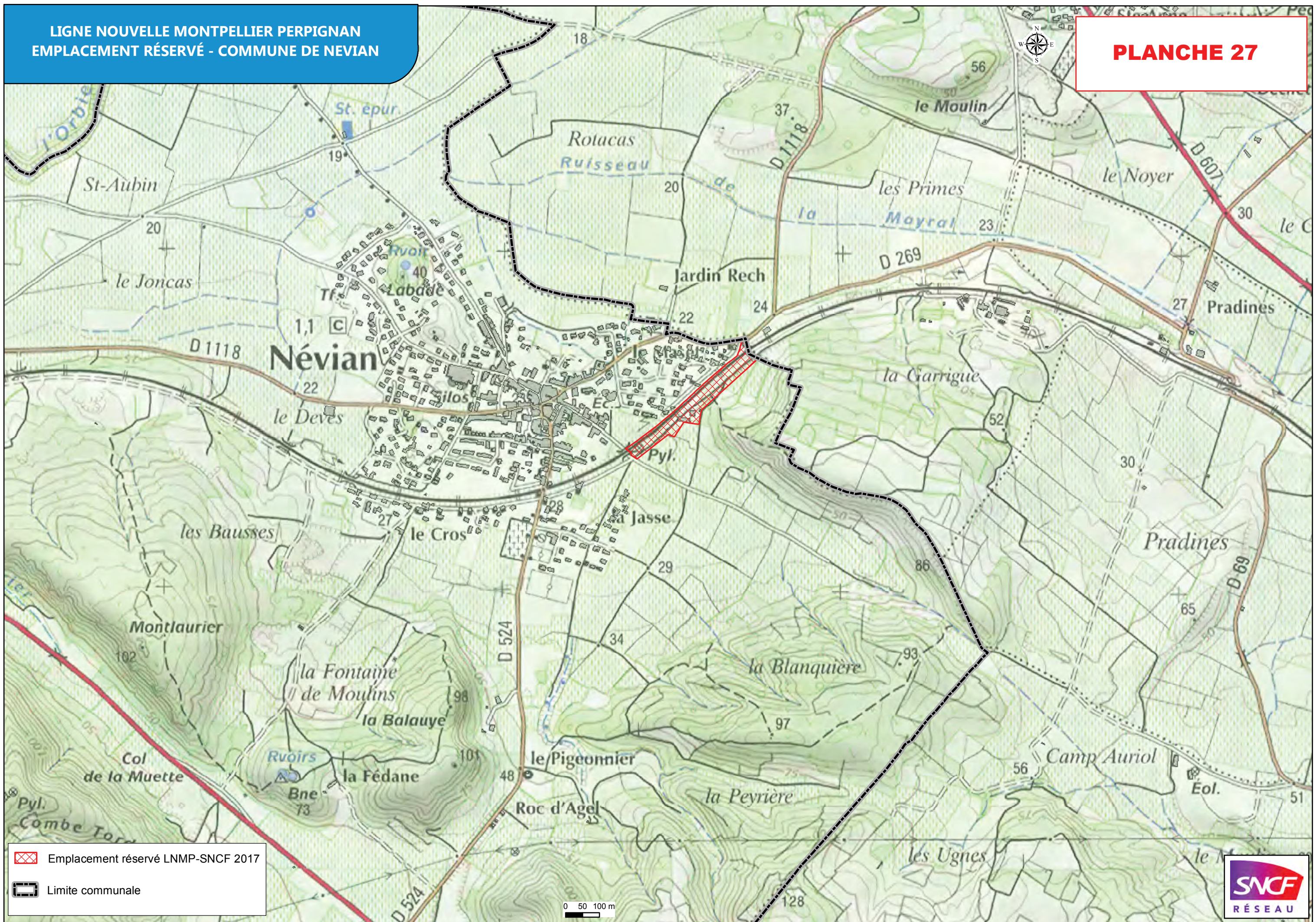




Emplacement réservé LNMP-SNCF 2017
Limite communale



0 500 1000 m

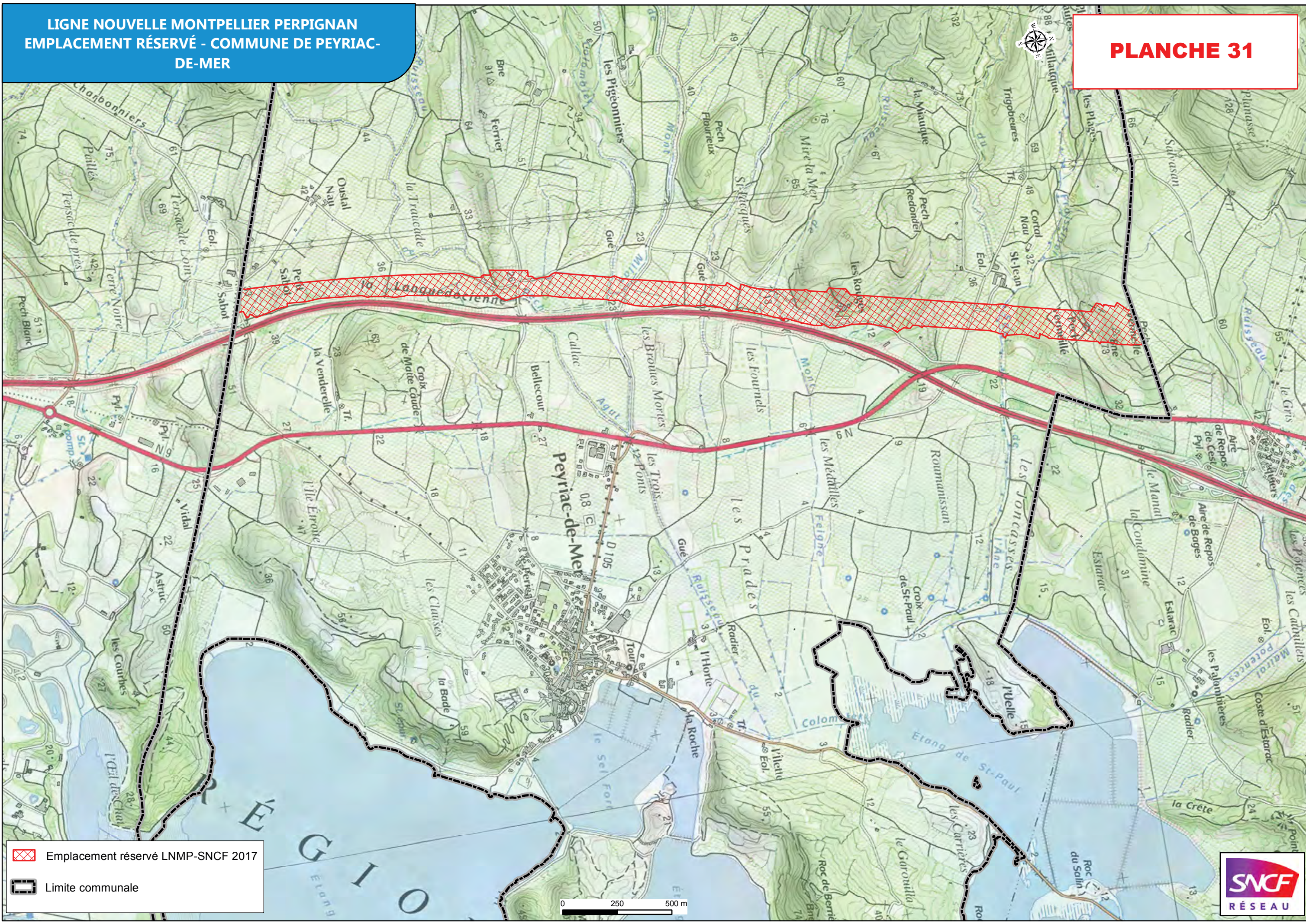


Emplacement réservé LNMP-SNCF 2017

Limite communale

0 50 100 m

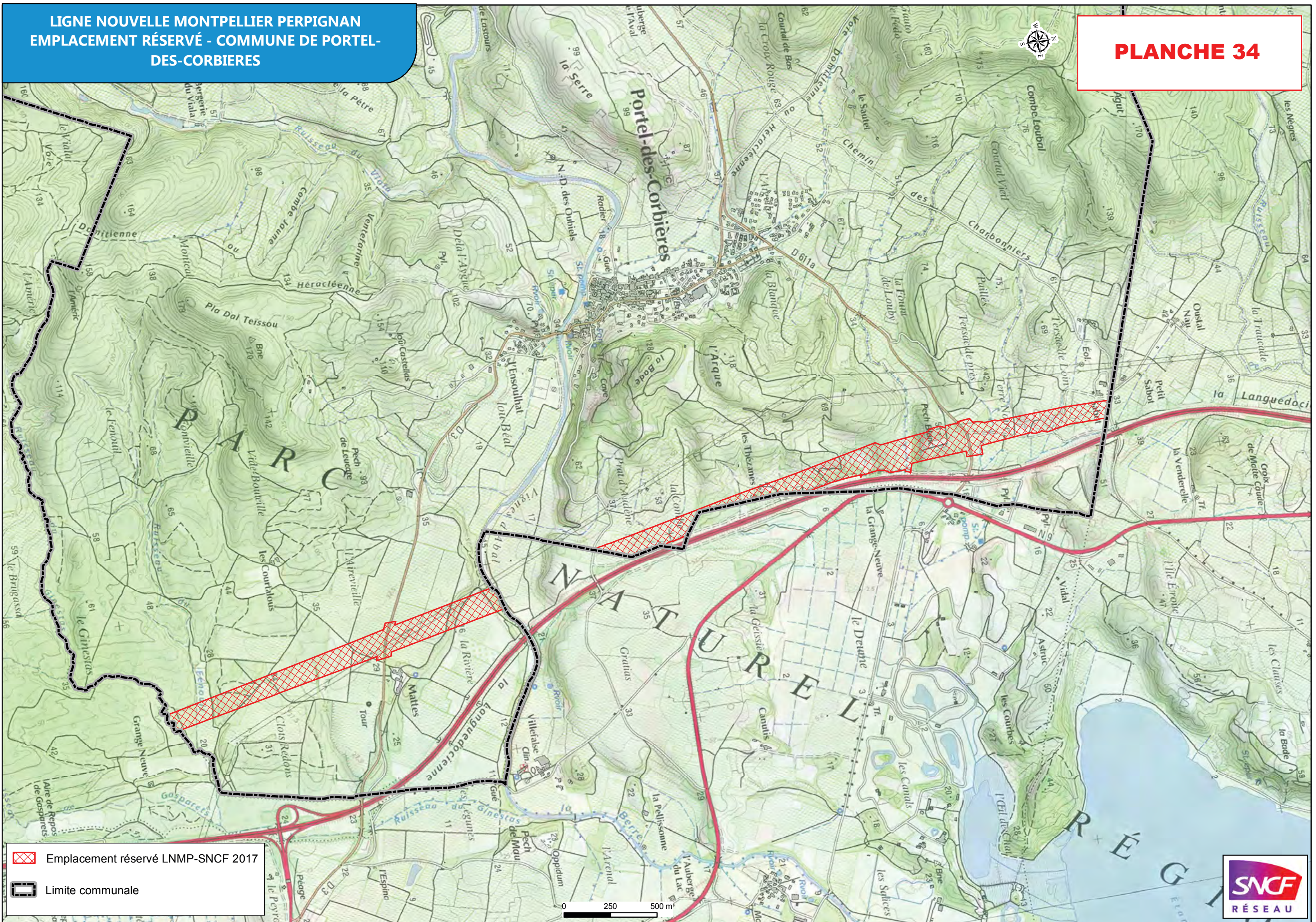




Emplacement réservé LNMP-SNCF 2017

Limite communale

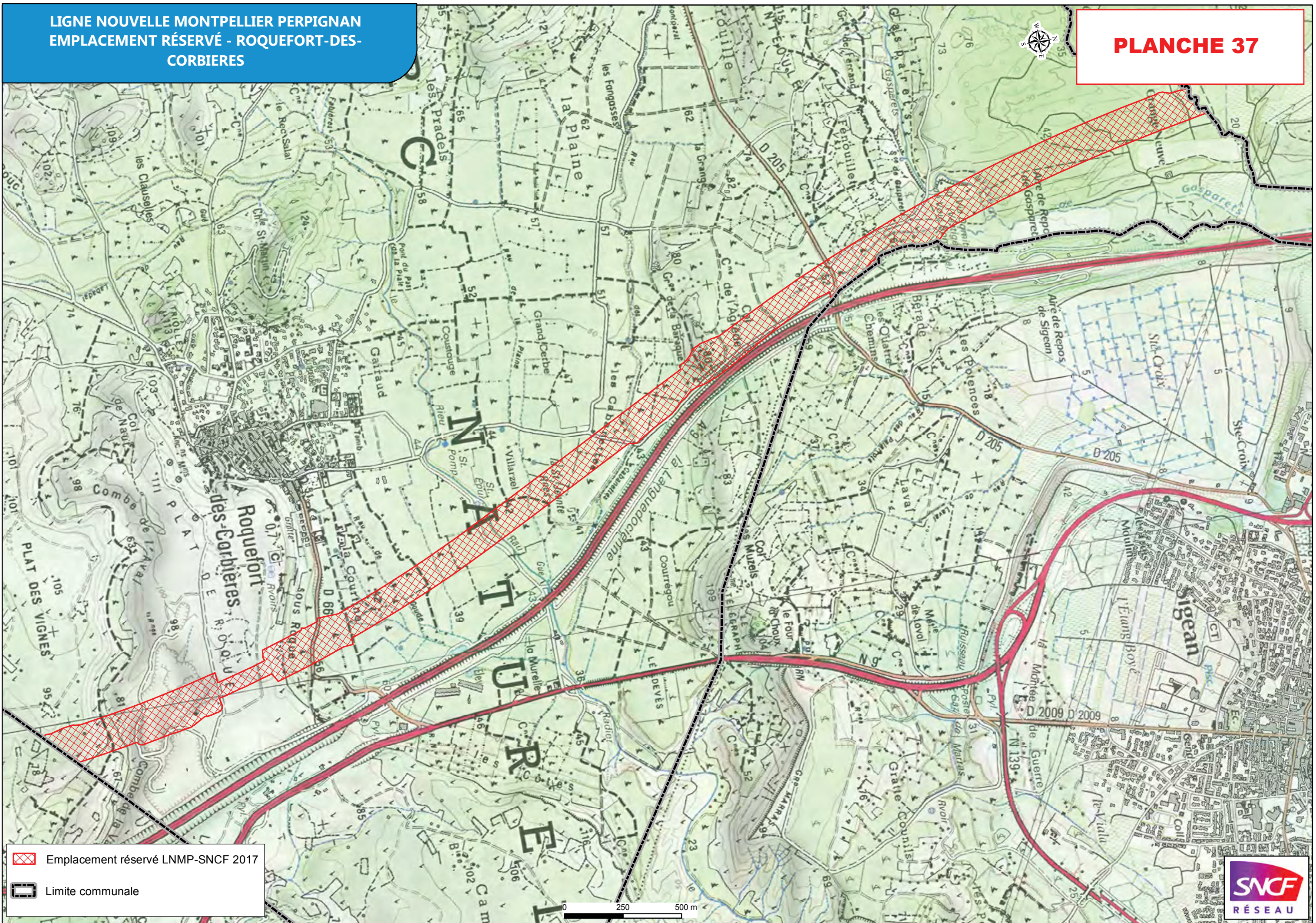


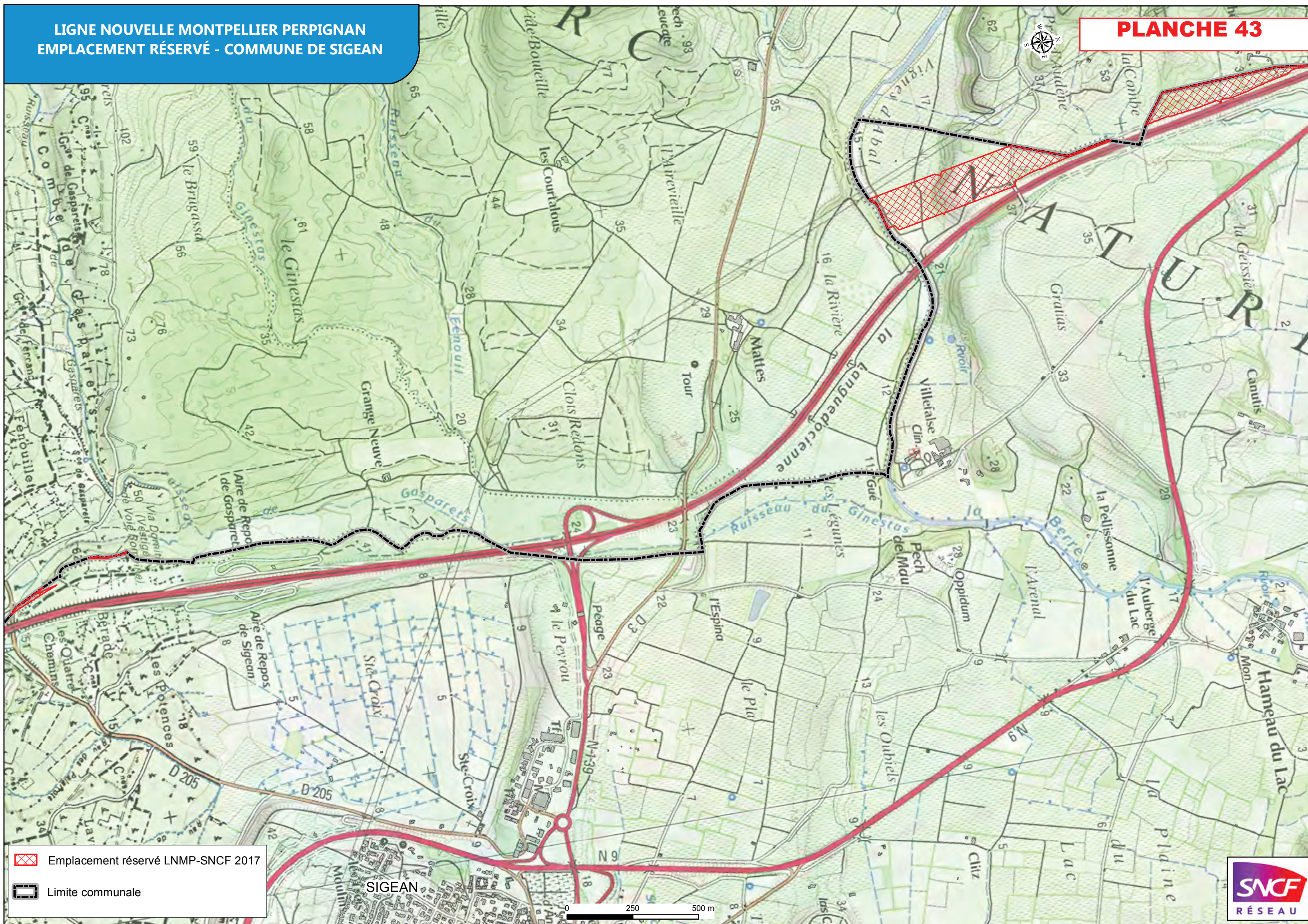


▨ Emplacement réservé LNMP-SNCF 2017

▭ Limite communale

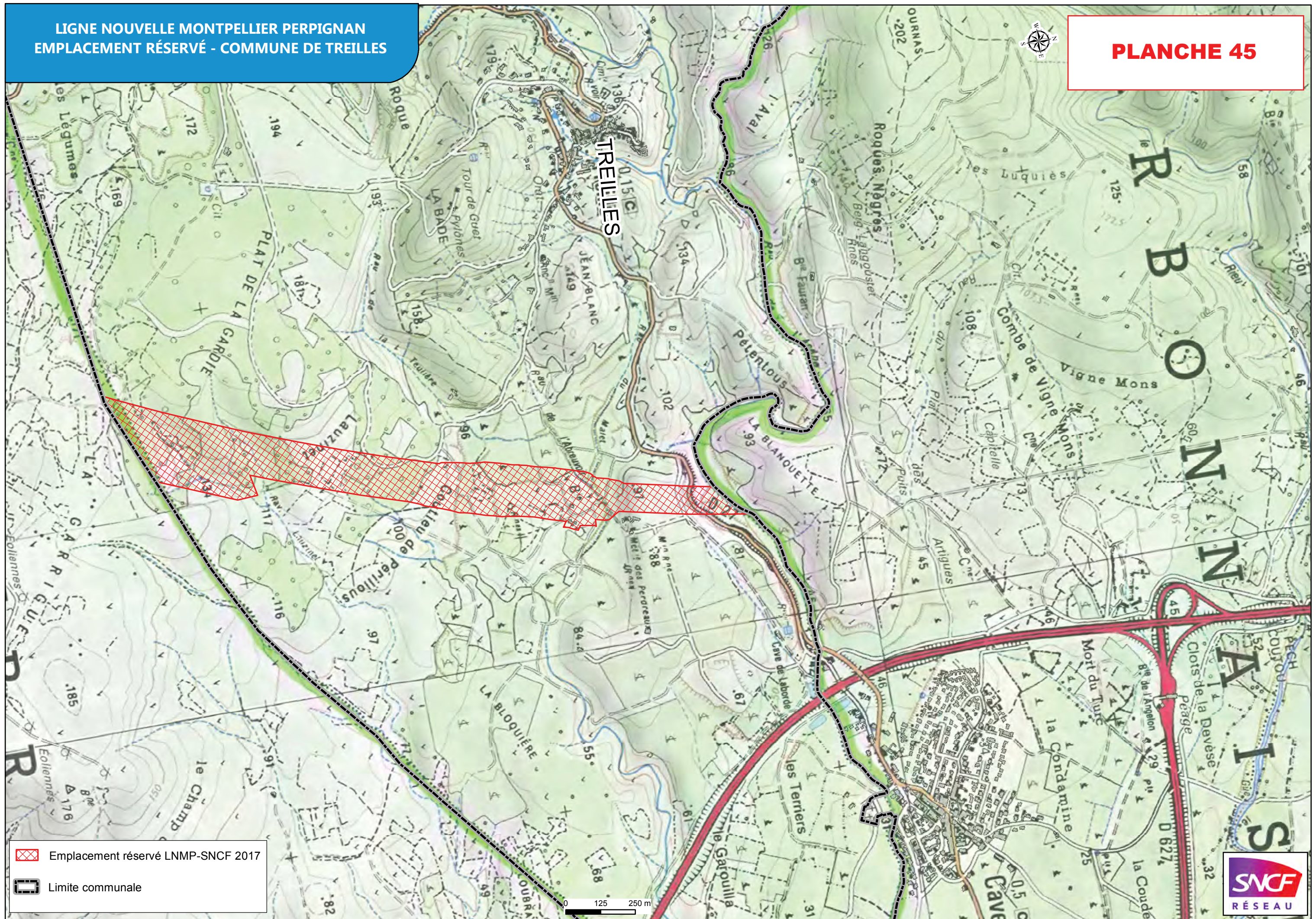






Emplacement réservé LNMP-SNCF 2017

Limite communale



Emplacement réservé LNMP-SNCF 2017

Limite communale

0 125 250 m

