

LIGNE NOUVELLE
MONTPELLIER PERPIGNAN

ON LA FAIT ENSEMBLE!

CARACTÉRISTIQUES
GÉNÉRALES DU PROJET
17 décembre 2020



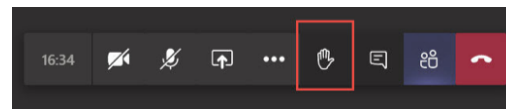
MODE OPÉRATOIRE

+ B.A.-BA DE LA RÉUNION À DISTANCE ET TEAMS :

- + Présentation > assurez-vous que votre nom soit bien renseigné (renommez-le vous-même si besoin) ;
- + Coupez votre micro lorsque vous ne prenez pas la parole ;
- + Avant de signaler tout problème de micro et de son : vérifiez que le volume n'est pas coupé sur votre ordinateur ainsi que le périphérique éventuel activé (casque, écouteurs).

+ POUR INTERVENIR ET ÉCHANGER AVEC LES INTERVENANTS :

- + Demandez la parole en cliquant sur le picto « Lever la main »
- + Merci de patienter, la parole vous sera donnée par l'animateur ;
- + Activez alors votre micro et votre caméra le cas échéant ;
- + Vérifiez en même temps si vous entendez bien les autres participants ;
- + **À la fin de chacune de vos interventions, désactivez votre micro (ordinateur ou portable).**



Stéphane LUBRANO,
Directeur de mission LNMP

- Stéphane LUBRANO, Directeur de mission LNMP
- Nicolas ALADERN, Directeur adjoint LNMP, Responsable des études
- Bruno BEAUCHET, Responsable des études socio-économiques
- Sylvie MARTIN, Responsable des opérations foncières
- Anne-Lise GIBBE, Responsable de la concertation
- Elena BINET, AMO Environnement et procédures

PARTICIPEZ À LA CONCERTATION !

+ LES PROCHAINS RENDEZ-VOUS VISIO DU JEUDI

- + Jeudi **7 janvier** 2021, 13h-14h : Patrimoine agricole et viticole, acquisitions foncières
- + Jeudi **14 janvier** 2021, 13h-14h : Premiers enseignements de la concertation

+ LES AUTRES MOYENS DE PARTICIPATION

- + Répondre à un questionnaire, déposer un avis ou poser une question sur le **site** www.lalignenouvelle.com,
- + Rédiger une contribution écrite sur le **registre** mis à disposition en mairie,
- + Rédiger un **courrier** à SNCF RÉSEAU, 101 allée de Délos 34000 Montpellier ou un email à info@lalignenouvelle.com.

+ LA CONCERTATION SE CLÔTURERA LE 15 JANVIER 2021

LIGNE NOUVELLE
MONTPELLIER PERPIGNAN

ON LA FAIT ENSEMBLE!

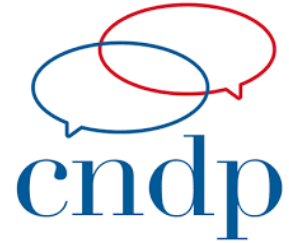
DONNEZ VOTRE AVIS
À PARTIR DU
2 NOVEMBRE 2020

Toutes les infos pour participer aux débats sur
www.lalignenouvelle.com

Logos: Région Occitanie, Aude, Pyrénées-Orientales, Languedoc-Roussillon, SNCF Réseau, Grand Occitanie, Occitanie 2025, Occitanie Développement, Occitanie Tourisme, Occitanie Culture, Occitanie Sport, Occitanie Santé, Occitanie Énergie, Occitanie Environnement, Occitanie Éducation, Occitanie Emploi, Occitanie Économie, Occitanie Équité, Occitanie Égalité, Occitanie Équilibre, Occitanie Équilibre Territorial, Occitanie Équilibre Social, Occitanie Équilibre Environnemental, Occitanie Équilibre Économique, Occitanie Équilibre Culturel, Occitanie Équilibre Éducatif, Occitanie Équilibre Économique Social, Occitanie Équilibre Économique Environnemental, Occitanie Équilibre Économique Éducatif, Occitanie Équilibre Économique Social Environnemental, Occitanie Équilibre Économique Social Éducatif, Occitanie Équilibre Économique Social Environnemental Éducatif.

Sofia ALIAMET & Pierre-Yves GUIHÉNEUF,
Garants – CNDP

Nommés par la
Commission nationale du débat public



Ils ne prennent pas parti sur le fond du projet.

Ils sont chargés de veiller au bon déroulement de la concertation.

*Contactez-les
en cas de besoin.*

sofia.aliamet@garant-cndp.fr
pierre-yves.guiheneuf@garant-cndp.fr

PRÉSENTATION DU PROJET LNMP

Nicolas ALADERN,

Directeur adjoint LNMP, Responsable des études

LE PROJET LNMP

PHASE 1

 MONTPELLIER ↔ BÉZIERS
TRAVAUX À HORIZON 2029

 **52,3 km**

de ligne nouvelle
+7 km de raccordements

 **1,885 Mds €**
2014



PHASE 2

 BÉZIERS ↔ PERPIGNAN
TRAVAUX À HORIZON 2040

 **97,7 km**

de ligne nouvelle
+ 2 gares nouvelles
+ 23 km de raccordements



**150 km de
ligne nouvelle**



**+30 km de
raccordements**



2 gares nouvelles



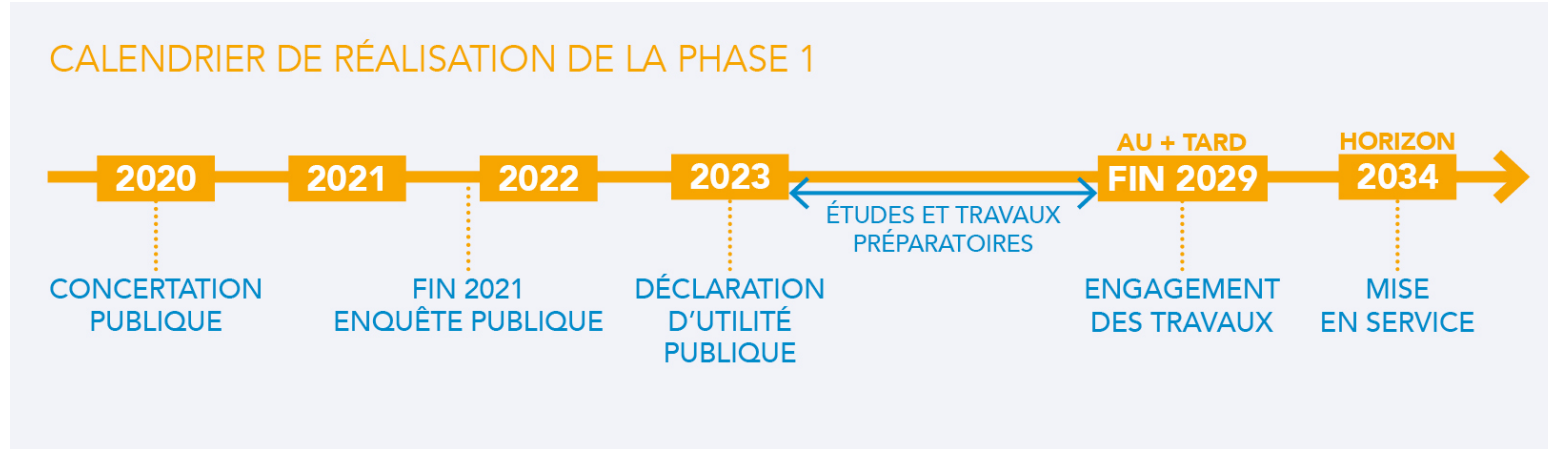
ligne mixte



5,52 Mds €
2014

 LNMP mixte

CALENDRIER DE RÉALISATION DE LA PHASE 1



MONTPELLIER-BÉZIERS : ENGAGEMENT DES TRAVAUX AU PLUS TARD FIN 2029

BÉZIERS-PERPIGNAN : ENGAGEMENT DES TRAVAUX AU PLUS TARD FIN 2040

ÉCHANGES AVEC LES PARTICIPANTS

LIGNE NOUVELLE
MONTPELLIER PERPIGNAN

ON LA FAIT ENSEMBLE!

CARACTÉRISTIQUES
GÉNÉRALES DU PROJET
17 décembre 2020

