



LISBOA – SALAMANCA – MADRID – BARCELONA – NARBONNE – MARSEILLE – VILNIUS
SVERIGE – DANMARK – SUOMI – DEUTSCHLAND – SLOVENSKO – EESTI – SLOVENIJA – ELLÄS – PORTUGAL – ESPAÑA – POLSKA
— PARIS — KØBENHAVN — CALAIS — DOVER — LONDON — MONTPELLIER — WARSZAWA — BRISTOL — BRUXELLES — PERPIGNAN — DEN HAAG — AMSTERDAM — DORTMUND — BÉZIERS — HANNOVER — BERLIN — N
LISBOA – SÈTE – SALAMANCA – MADRID – BARCELONA – NARBONNE – MARSEILLE – VILNIUS
BELGIQUE — UNITED KINGDOM — ČESKÁ REPUBLIKA — SVERIGE — DANMARK — SUOMI — DEUTSCHLAND — SLOVENSKO — EESTI — SLOVENIJA — ELLÄS — PORTUGAL — ESPAÑA — POLSKA — FR
OUVERTURE — INNOVATION — INTERCONNEXION — PARTENARIAT — ÉCO-RESPONSABILITÉ — RÉSEAU — AVENIR — MOBILITÉ — ACCÈS — EUROPE — TERRITOIRES — ÉVOLUTION — PERFORMANCES
BERLIN HAUPTBAHNHOF — LONDON SAINT PANCRAS — DUBLIN HEUSTON

Ligne nouvelle Montpellier Perpignan

Réunion publique

Béziers – 26 Juin 2012

Le garant de la concertation



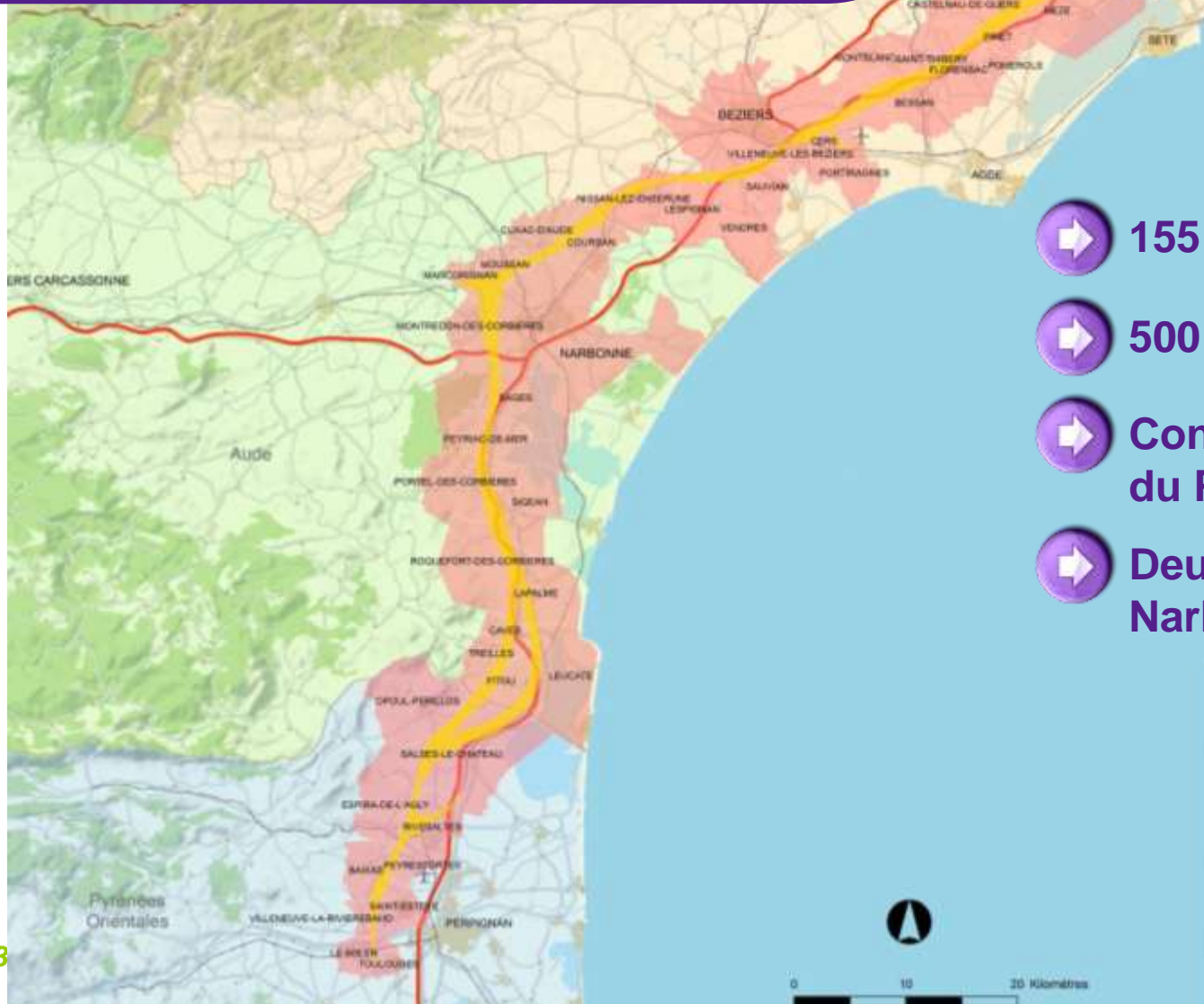
Jean-Pierre RICHER

- ➔ **Veille au bon déroulement de la concertation, à la qualité de l'information**
- ➔ **Dresse le bilan de la concertation en fin d'étape**



garant.lnmp@gmail.com
www.lalignenouvelle.com

La zone de passage validée le 14/11/11



- ➔ 155 km de long
- ➔ 500 à 1500 m de large
- ➔ Contient 95 % du P.I.G. de 2000
- ➔ Deux options entre Narbonne et Perpignan

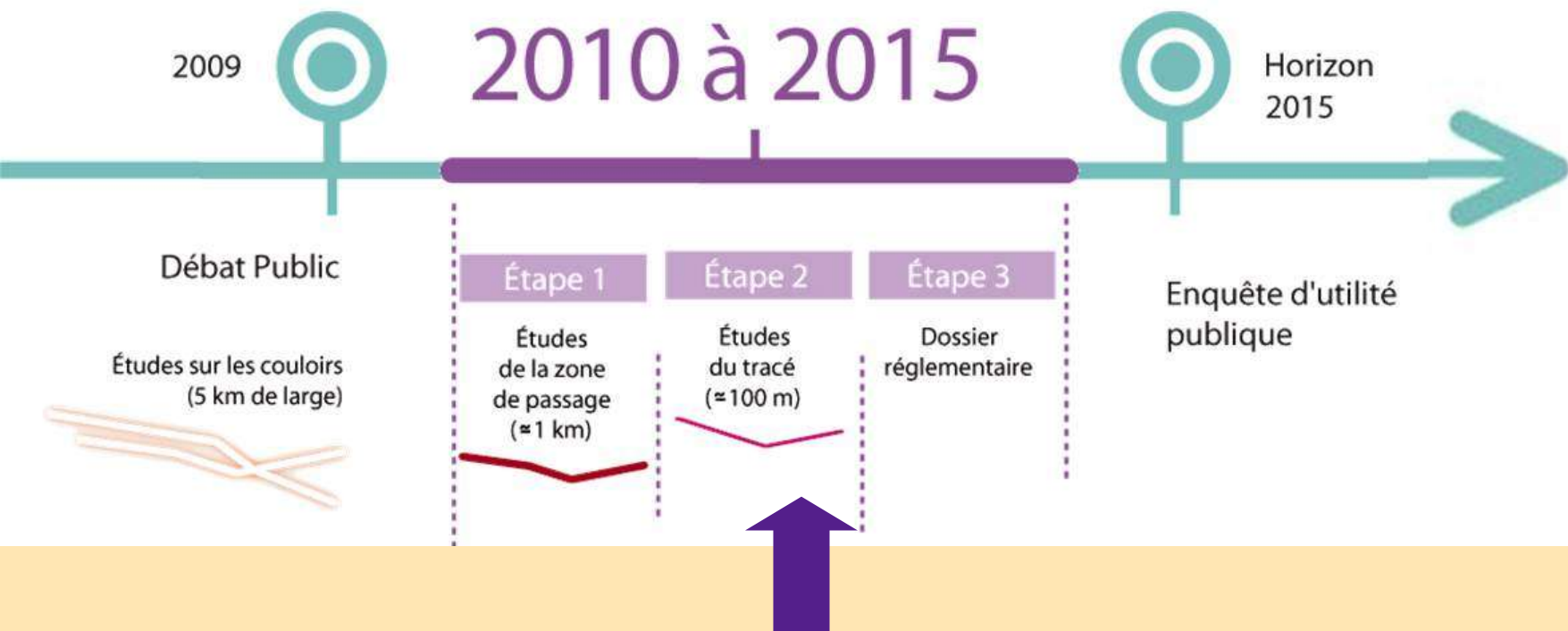
Légende :

- Zone de passage à valider
- Communes de la zone de passage à valider
- Lignes ferroviaires
- Autoroutes



0 10 20 Kilomètres

Grandes étapes du projet



Les objectifs de l'étape 2

➔ **Définir précisément un tracé respectueux de l'environnement**

Etudes environnementales, techniques et ferroviaires

➔ **Elaborer les principes de dessertes**

Etudes de trafic et d'accessibilités du territoire

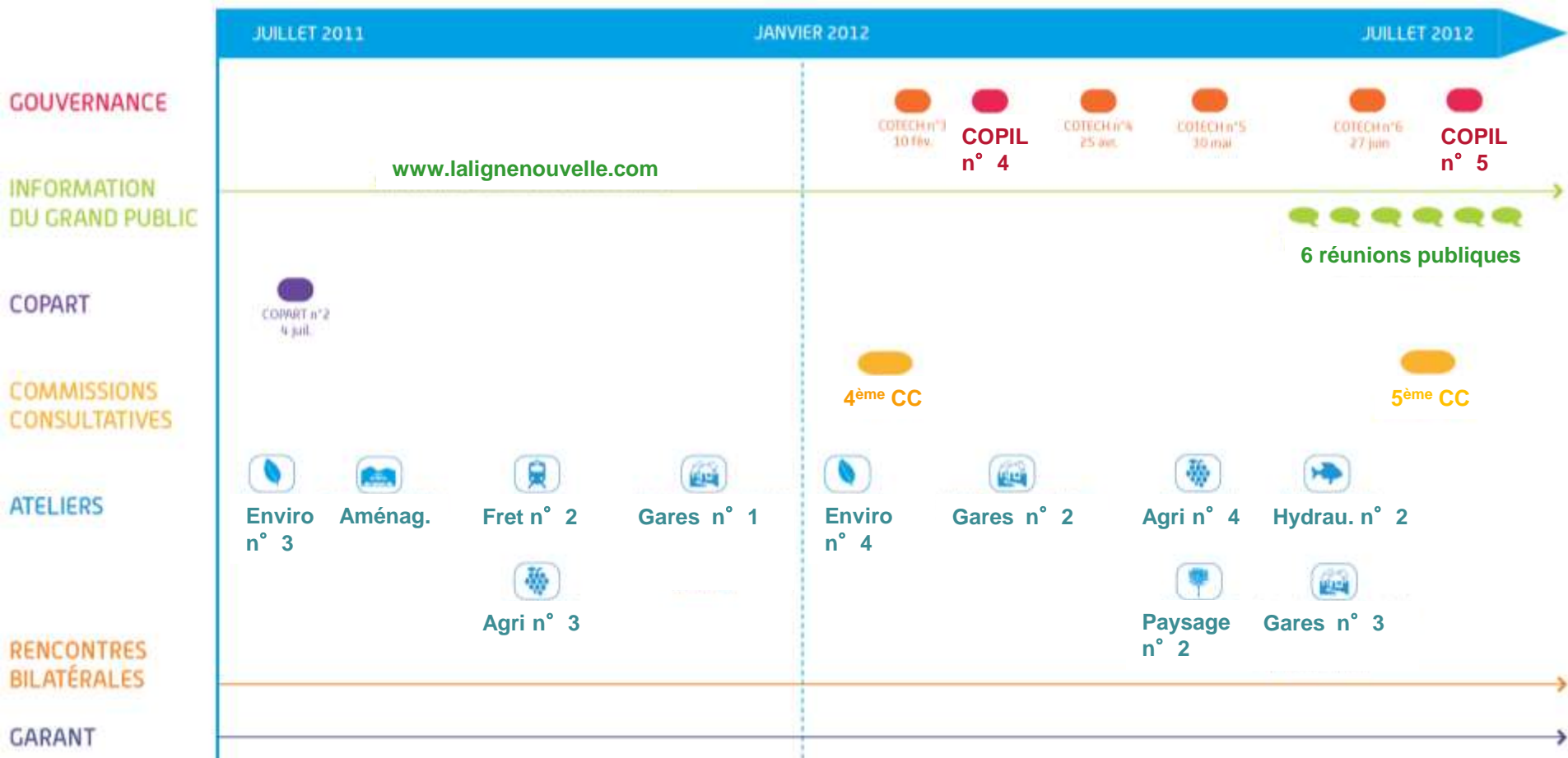
➔ **Esquisser le financement**

Etudes socio-économique et financière



Mise à l'enquête publique

Planning de la concertation en étape 2



Les prochains choix

➔ **Gares et mixité : COPIL le 13 juillet**



Décision ministérielle : automne 2012

➔ **Variantes et tracé**



COPIL : automne 2012

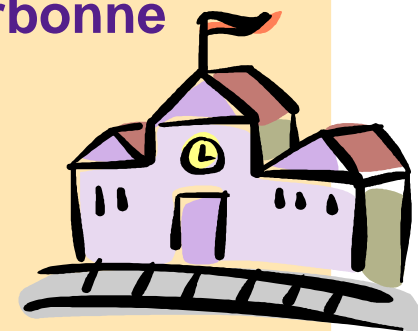
Les 3 scénarios de desserte

➔ Desserte par les gares centre de Béziers et de Narbonne

➔ Desserte par une gare nouvelle

- Nissan-lez-Ensérune
- Béziers
- Narbonne

➔ Desserte par deux gares nouvelles à Béziers et à Narbonne





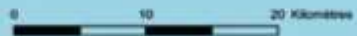
Narbonne-ouest
2 sites potentiels

Nissan-lez-Ensérune
2 sites potentiels

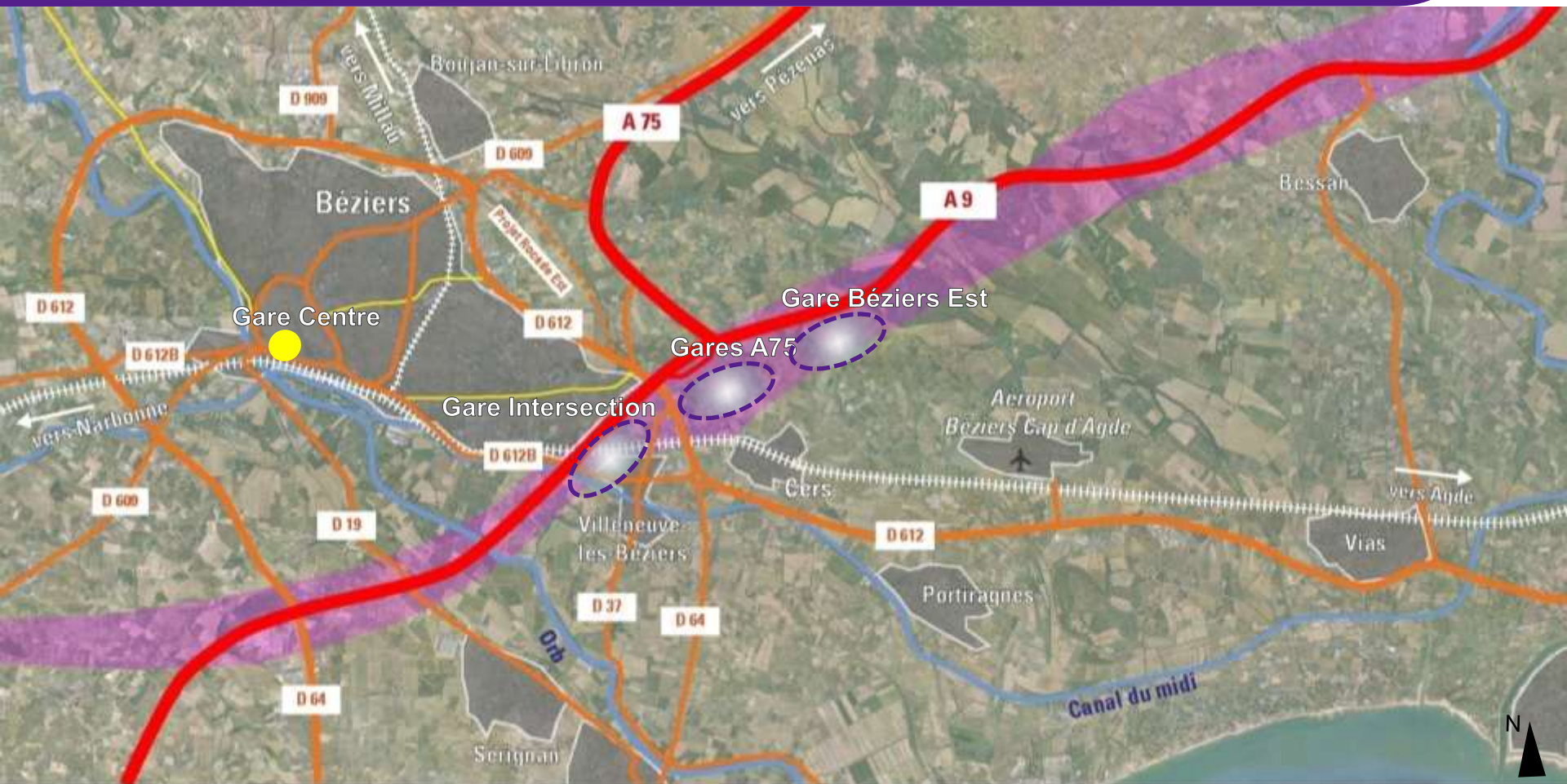
Béziers-est,
2 sites potentiels

Légende :

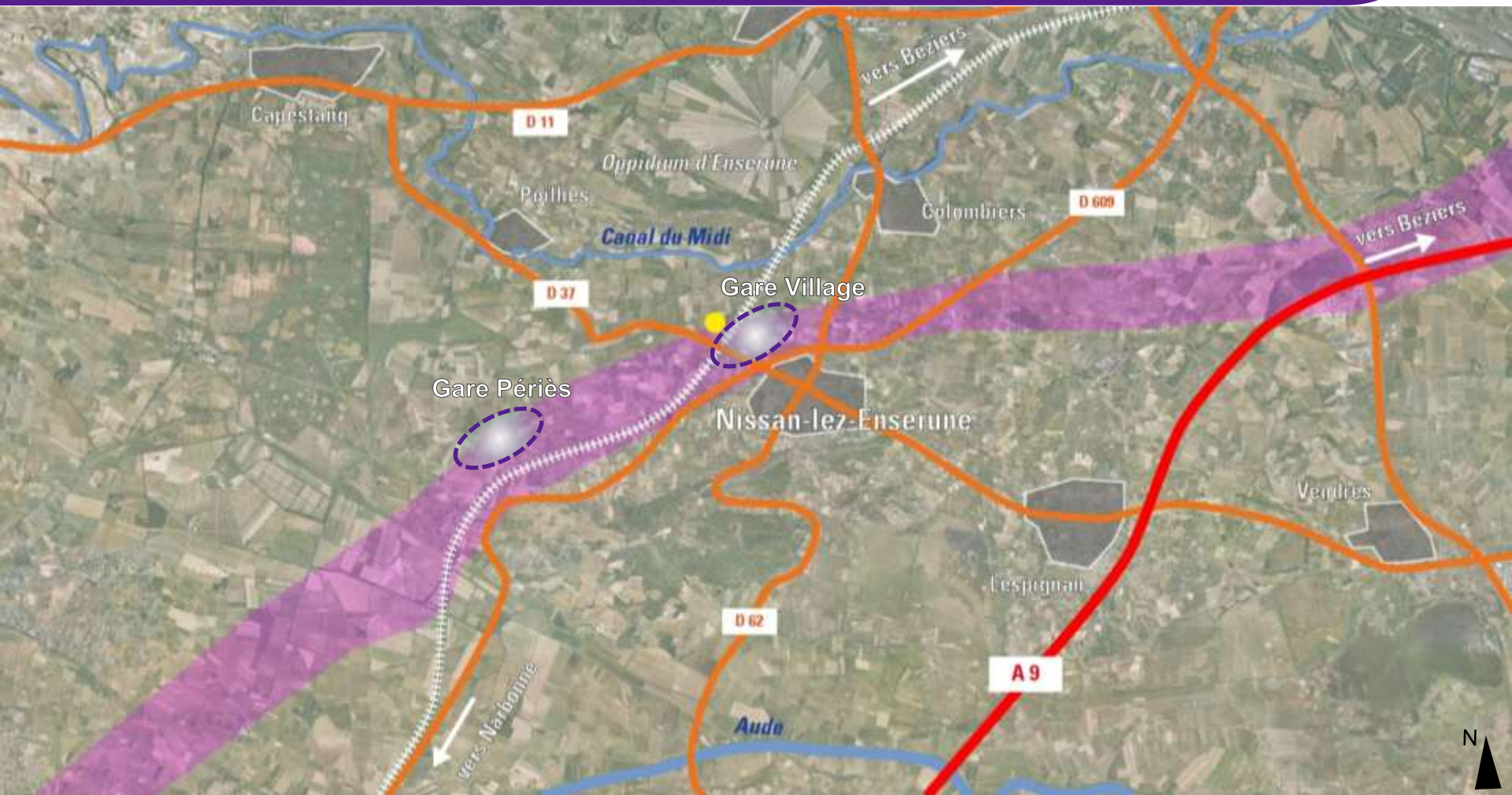
- Zone de passage de 1000m validée le 14/11/11
- Commune de la zone de passage
- Lignes ferroviaires
- Autoroutes
- Secteurs potentiels gare nouvelle



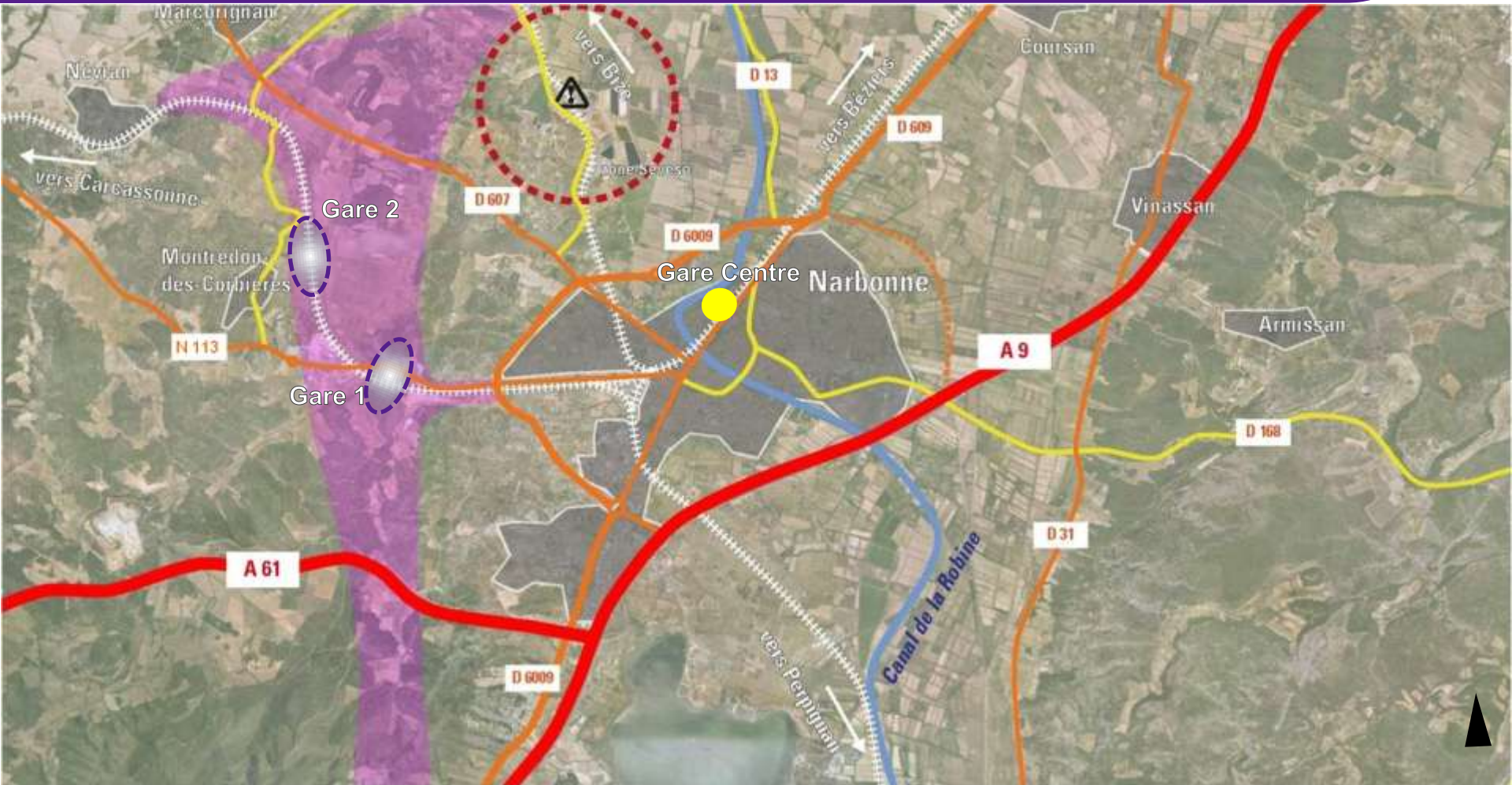
Béziers : Sites



Nissan : Sites



Narbonne : Sites



La 3 D



ligne nouvelle Montpellier-Perpignan



LISBOA – SALAMANCA – MADRID – BARCELONA – NARBONNE – MARSEILLE – VILNIUS
SVERIGE – DANMARK – SUOMI – DEUTSCHLAND – SLOVENSKO – EESTI – SLOVENIJA – ELLÄS – PORTUGAL – ESPAÑA – POLSK

— PARIS — KØBENHAVN — CALAIS — DOVER — LONDON — MONTPELLIER — WARSZAWA — BRISTOL — BRUXELLES — PERPIGNAN — DEN HAAG — AMSTERDAM — DORTMUND — BÉZIERS — HANNOVER — BERLIN — N

LISBOA – SÈTE – SALAMANCA – MADRID – BARCELONA – N

BELGIQUE — UNITED KINGDOM — ČESKÁ REPUBLIKA — SVERIGE — DANMARK — SUOMI — DEUTSCHLAND — SLOVENSKO — EESTI — SLOVENIJA — ELLÄS — PORTUGAL — ESPAÑA — POLSKA — FR

OUVERTURE — INNOVATION — INTERCONNEXION — PARTENARIAT — ÉCO-RESPONSABILITÉ — RÉSEAU — AVENIR — MOBILITÉ — ACCÈS — EUROPE — TERRITOIRES — ÉVOLUTION — PERFORM

Ligne nouvelle Montpellier Perpignan

Réunion publique

Béziers – 26 Juin 2012

Réunions publiques

6 réunions publiques à partir de 18h30

- 26 juin à Béziers, palais des Congrès
 - 27 juin à Gigean, salle Polyvalente
 - 2 juillet à La Palme, Grande salle
 - 3 juillet à Peyrestortes, théâtre municipal
 - 4 juillet à Narbonne, théâtre municipal
 - 5 juillet à Nissan, Salle M. Galabru
- Présentation 3D des variantes de tracé + présentation des études sur les gares + éclairage sur la mixité