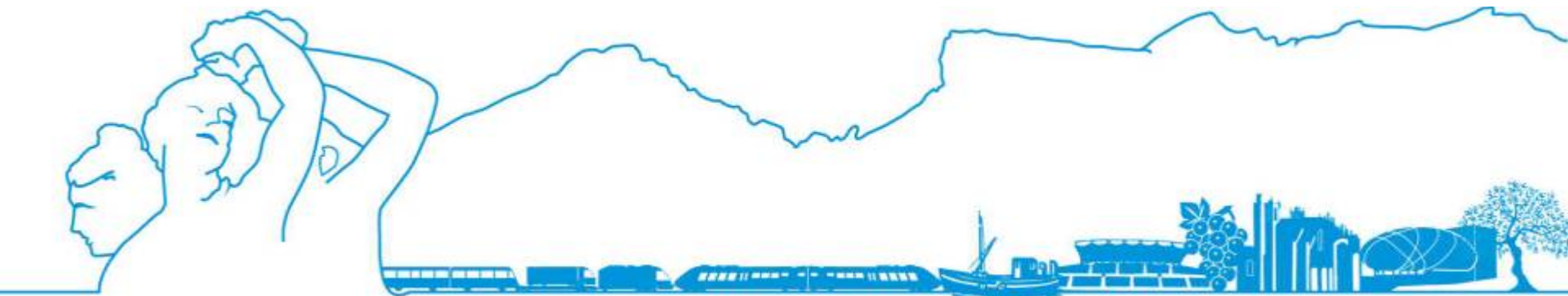


ligne nouvelle Montpellier-Perpignan



LISBOA - SALAMANCA - MADRID - BARCELONA - NARBONNE - MARSEILLE - VILNIUS
SVERIGE - DANMARK - SUOMI - DEUTSCHLAND - SLOVENSKO - EESTI - SLOVENIJA - ELLÄS - PORTUGAL - ESPAÑA - POLSKA

— PARIS — KØBENHAVN — CALAIS — DOVER — LONDON — MONTPELLIER — WARSZAWA — BRISTOL — BRUXELLES — PERPIGNAN — DEN HAAG — AMSTERDAM — DORTMUND — BÉZIERS — HANNOVER — BERLIN — N

LISBOA - SÈTE - SALAMANCA - MADRID - BARCELONA - NARBONNE - MARSEILLE - VILNIUS

BELGIQUE — UNITED KINGDOM — ČESKÁ REPUBLIKA — SVERIGE — DANMARK — SUOMI — DEUTSCHLAND — SLOVENSKO — EESTI — SLOVENIJA — ELLÄS — PORTUGAL — ESPAÑA — POLSKA — FR

OUVERTURE — INNOVATION — INTERCONNEXION — PARTENARIAT — ÉCO-RESPONSABILITÉ — RÉSEAU — AVENIR — MOBILITÉ — ACCÈS — EUROPE — TERRITOIRES — ÉVOLUTION — PERFORMANCES

Réunion publique

Bessan - 15 décembre 2010



La ligne nouvelle Montpellier - Perpignan

26 novembre 2009
Décision RFF



Des bénéfices pour les hommes et les territoires

- ➔ **Inscrire le LR dans la grande vitesse européenne**
- ➔ **Réduire le temps des trajets**
- ➔ **Augmenter la fréquence des trains de tous les jours**
- ➔ **Favoriser le transport de marchandises sur le rail**
- ➔ **Accompagner le dynamisme de l'économie régionale**



Les études préalables à l'enquête d'utilité publique

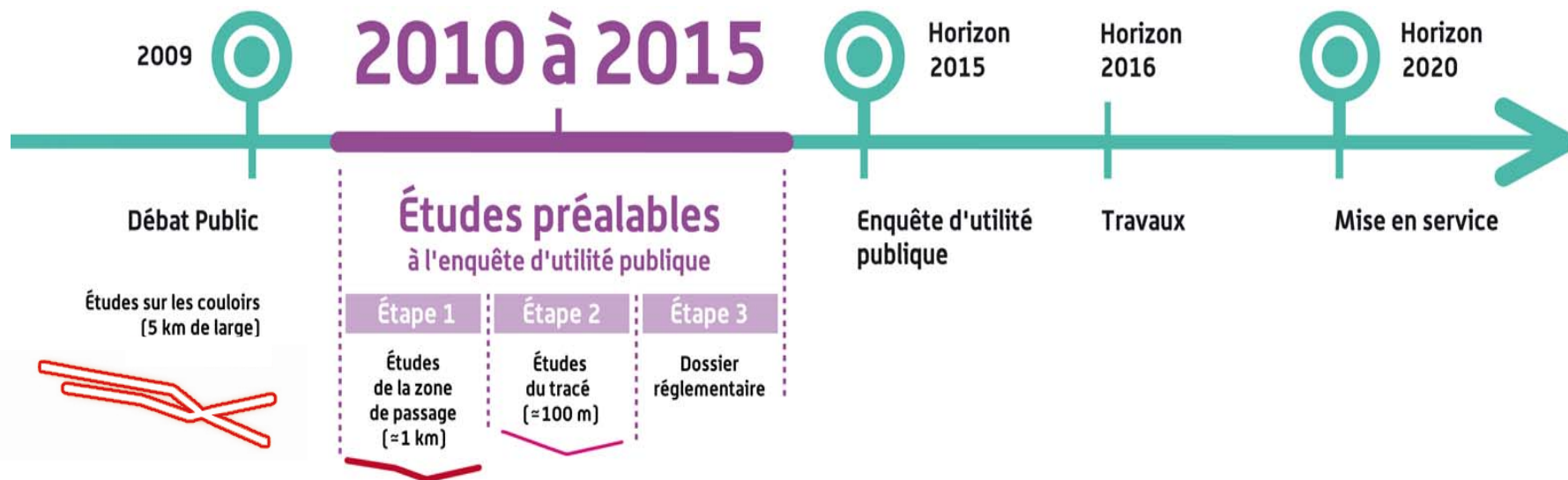
OBJECTIFS

- ➔ Définir précisément un tracé respectueux de l'environnement
→ Etudes environnementales, techniques et ferroviaires
- ➔ Elaborer les principes de dessertes
→ Etudes de trafic et d'accessibilité du territoire
- ➔ Esquisser le financement
→ Etudes socio-économiques et financières



Obtenir le décret d'utilité publique

Des étapes à franchir ensemble



Des rencontres avec vos élus



Les RDV de février / mars 2010

Explication de la décision et recueil d'information « terrain »



1 Comité partenarial d'information le 24 Juin 2010

Présentation du programme des études



2 sessions de commissions consultatives en septembre et novembre 2010

Présentation de la méthodologie et premiers résultats

Des ateliers thématiques



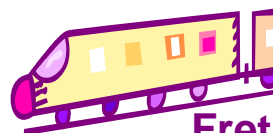
Environnement



Agri / Viti /
Foncier



Inondations



Fret



Gardiole
Corbières



Mutualiser les connaissances sur les différentes thématiques



Réfléchir ensemble sur les options de passage potentielles



Identifier les points à approfondir pour les étapes d'études à venir

Pour vous, une information complète

2 mois d'expositions publiques :
56 Mairies
Maisons de Région
Centres Commerciaux



www.lalignenouvelle.com

Le garant de la concertation



Jean-Pierre RICHER

- ➔ **Veille au bon déroulement de la concertation, à la qualité de l'information**
- ➔ **Dresse le bilan de la concertation en fin d'étape**



garant.lnmp@gmail.com
www.lalignenouvelle.com

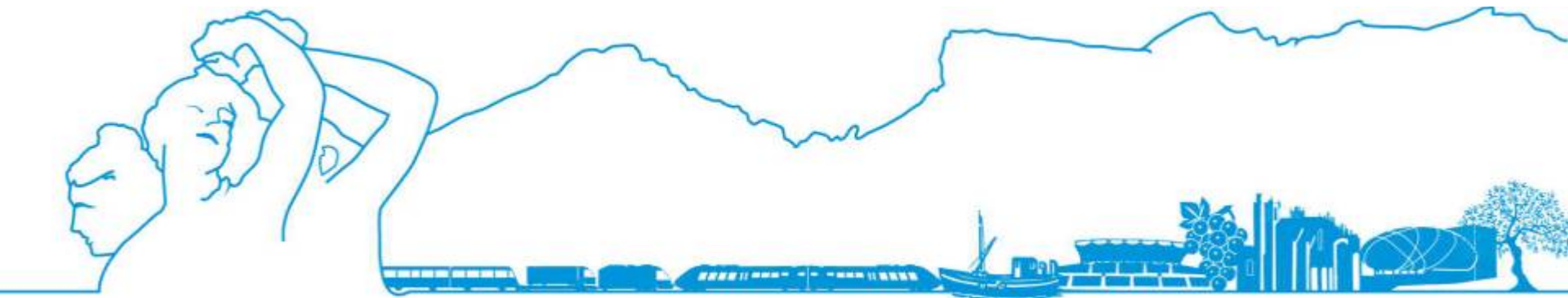
Le résultat des études



A votre écoute



ligne nouvelle Montpellier-Perpignan



LISBOA - SALAMANCA - MADRID - BARCELONA - NARBONNE - MARSEILLE - VILNIUS
SVERIGE - DANMARK - SUOMI - DEUTSCHLAND - SLOVENSKO - EESTI - SLOVENIJA - ELLÄS - PORTUGAL - ESPAÑA - POLSKA

— PARIS — KØBENHAVN — CALAIS — DOVER — LONDON — MONTPELLIER — WARSZAWA — BRISTOL — BRUXELLES — PERPIGNAN — DEN HAAG — AMSTERDAM — DORTMUND — BÉZIERS — HANNOVER — BERLIN — N

LISBOA - SÈTE - SALAMANCA - MADRID - BARCELONA - NARBONNE - MARSEILLE - VILNIUS

BELGIQUE - UNITED KINGDOM - ČESKÁ REPUBLIKA - SVERIGE - DANMARK - SUOMI - DEUTSCHLAND - SLOVENSKO - EESTI - SLOVENIJA - ELLÄS - PORTUGAL - ESPAÑA - POLSKA - FINLAND

OUVERTURE - INNOVATION - INTERCONNEXION - PARTENARIAT - ÉCO-RESPONSABILITÉ - RÉSEAU - AVENIR - MOBILITÉ - ACCÈS - EUROPE - TERRITOIRES - ÉVOLUTION - PERFORMANCES

Réunion publique

Bessan - 15 décembre 2010

