



# COMMISSION CONSULTATIVE

PHASE 2

BÉZIERS ↔ PERPIGNAN

RETROUVEZ PLUS D'INFORMATIONS SUR :

[WWW.LIGNE-MONTPELLIER-PERPIGNAN.COM](http://WWW.LIGNE-MONTPELLIER-PERPIGNAN.COM)

4 DÉCEMBRE 2025 - NARBONNE





# Thierry MAILLES

## Sous-préfet de Narbonne

# L'équipe projet présente aujourd'hui

## **Stéphane LUBRANO**

Directeur de la mission LNMP

## **Sébastien MIS**

Directeur Adjoint de la mission LNMP

## **Nathalie FESTOR**

Coordinatrice phase 2

## **Anne-Lise GIBBE**

Responsable de la concertation

## **Vincent BOUVIER**

Directeur des Grands Projets du Sud-Ouest /  
Gares Nouvelles LNMP



# Le programme

14h30

## Présentation

- Point d'actualités sur le projet
- Le dialogue territorial
- La concertation préalable relative à la phase 2

15h30

## Echanges

# Point d'actualité sur le projet

# Le calendrier du projet

**COPIL le 9  
décembre 2025**

**Horizons  
2030  
et 2040**

**2017**  
décision  
du phasage  
du projet

**PHASE 1**



**2021/2022**  
Concertation  
préalable  
et enquête  
publique



**2023**  
Déclaration  
d'Utilité  
Publique

**2024-2028**

Études de conception  
détaillée, mesures  
compensatoires, interventions  
préparatoires (sondages,  
déviations réseaux, fouilles  
archéologiques...)



Démarrage des travaux  
**avant fin 2029**



Mise en service  
à l'horizon **2034**

**PHASE 2**



**2024/2025**

- Compléments d'études sur la mixité et les gares nouvelles
- Dialogue territorial



**2026/2028**

Concertation sur les  
fonctionnalités (2026)  
puis concertation sur  
le tracé (2027-2028)



Déclaration  
d'Utilité Publique



Démarrage  
des travaux



Mise en service  
à l'horizon **2040\***  
(à projet inchangé)  
\*en cours de consolidation

# Etat d'avancement de la phase 1

## Lancement de l'appel d'offre de la ligne nouvelle

- ↔ **Un marché global type conception réalisation** pour minimiser les interfaces, renforcer la cohérence d'ensemble du projet et optimiser les procédures, les coûts, les délais
- ↔ **Procédure de dialogue compétitif** pour coconstruire le DCE avec les candidats, et aboutir à l'appel d'offres en septembre 2026.

## Instruction de l'Autorisation Environnementale et interventions préparatoires

- ↔ Une **enquête publique préalable** à l'autorisation environnementales sur les IP de la phase 1 a lieu **depuis le 19 novembre et jusqu'au 22 décembre 2025**
- ↔ Il s'agit des sondages géotechniques, diagnostics archéologiques, expérimentations écologiques

## Poursuite de la co-construction avec le territoire

- ↔ Mesures compensatoires environnementales
- ↔ Etudes paysagères, patrimoniales et architecturales
- ↔ Viaduc de Poussan

## Poursuite des acquisitions foncières

- ↔ En majorité à l'amiable, après la DUP
- ↔ Priorité sur les bâtis dans un premier temps

# Les études en cours pour la phase 2

Réalisation de toutes les études nécessaires pour **alimenter le dossier de concertation** sur l'ensemble des thématiques pour tous les scénarios retenus :

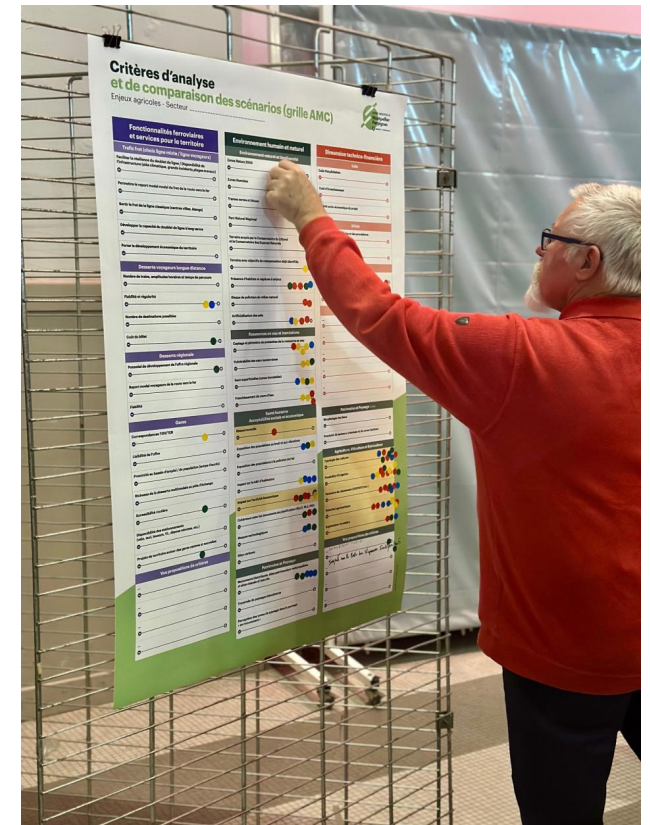
↔ Les études **d'exploitation**

↔ Les études **de trafics**

↔ Les études **techniques**

↔ Les études **environnementales et paysagères**

↔ Les études **agricoles**





# Les études d'exploitation et de trafics

**Les études de trafics** ont permis de préciser **les niveaux de desserte Voyageurs et Marchandises** pour tous les scénarios.

**Ces niveaux de desserte** sont pris en compte pour conduire **les études d'exploitation** qui permettent de déterminer/préciser :

- ↔ Les **aménagements techniques** nécessaires à l'atteinte des objectifs de desserte : double voie, évitements, raccordements, etc.
- ↔ Les **gains en temps de parcours** pour les futurs usagers

# Les études techniques

## Les études techniques réalisées pour tous les scénarios permettent de :

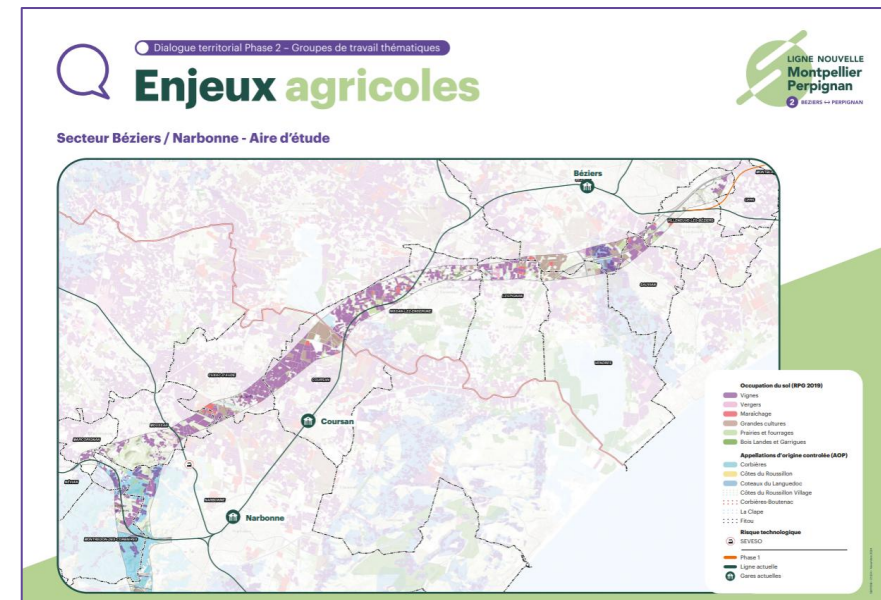
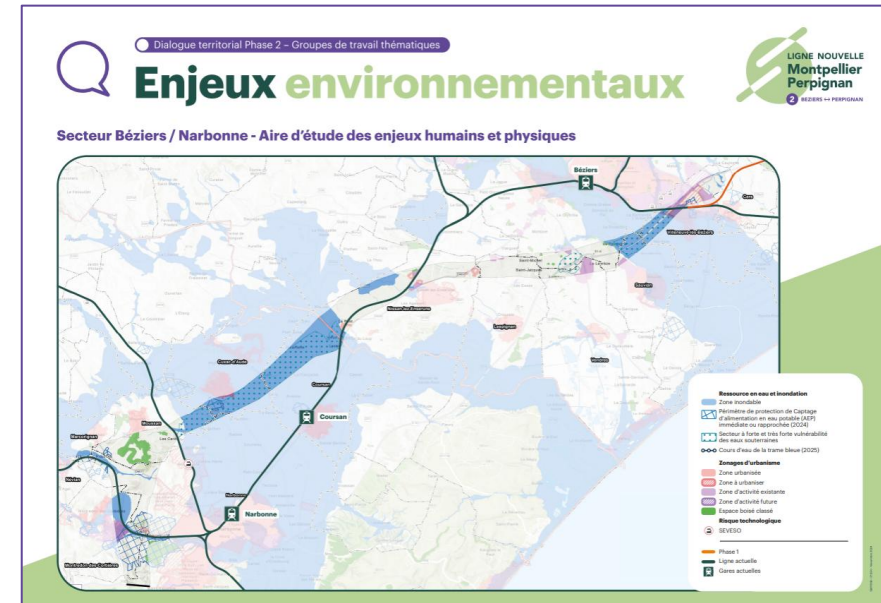
- ↔ Définir les **zones de tracés** au regard des contraintes d'exploitation fixées en matière de géométrie : Voyageurs ou Mixte
- ↔ Définir les **familles d'aménagement Génie Civil** à réaliser dans chacune des zones de tracé : viaducs, tunnels, remblais, déblais, tranchées, etc.
- ↔ Définir les **familles d'aménagements ferroviaires** à réaliser dans chacune des zones de tracé : signalisation, télécoms, voie, caténaires, etc.
- ↔ Définir les aménagements nécessaires en matière de **bases-travaux**
- ↔ D'évaluer les **quantités de matériaux** nécessaires
- ↔ D'évaluer les **coûts d'investissement**

**Les résultats des études techniques sont itérés avec les études environnementales, paysagères et agricoles afin d'en évaluer les impacts**

# Les études environnementales, paysagères et agricoles

Ces études menées en itération avec les études techniques permettent en premier lieu **d'identifier les zones à éviter** (démarche ERC), mais également **d'évaluer** :

- ↔ Les **impacts environnementaux** des scénarios étudiés
- ↔ Les **mesures à prendre en considération en matière de réduction et de compensation** des impacts générés
- ↔ Le **montant des aménagements** à réaliser



# 2

## Le dialogue territorial

# Une démarche séquencée depuis 2024

## SÉQUENCE 1

- 1 réunion de lancement le 21 novembre 2024
- 5 groupes de travail thématiques en mars 2025
- 1 réunion de restitution le 23 septembre 2025



## SÉQUENCE 2

- **2 ateliers d'approfondissement le 11 décembre 2025**

### Pour :

- ↔ **Informer** sur le programme d'études et l'objet de la future concertation
- ↔ **Coconstruire** un diagnostic partagé au regard des enjeux territoriaux identifiés collectivement
- ↔ **Enrichir** les études techniques
- ↔ **Assurer la pédagogie** de certains enjeux techniques et spécifiques auprès des acteurs du territoire concernés, en amont de la concertation

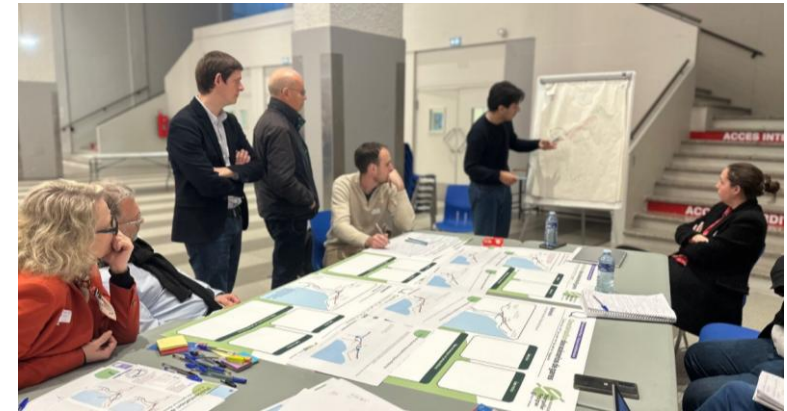
### Les acteurs associés

- ↔ Collectivités (services)
- ↔ Services de l'Etat
- ↔ Syndicats mixtes et établissements publics
- ↔ Acteurs économiques, environnementaux, associatifs, agricoles, touristiques
- ↔ Acteurs espagnols et européens

# Les enseignements de la réunion de restitution

## Les enseignements des groupes de travail thématiques de mars 2025

- ↔ **Mixité/voyageurs** : mixité demandée, complémentarité entre la ligne classique et la ligne nouvelle, résilience face au changement climatique
- ↔ **Desserte et gares nouvelles** : positionnement des gares nouvelles, binôme de gare centre / nouvelle, projet de territoire
- ↔ **Enjeux environnementaux** : impacts environnementaux, résilience face au changement climatique, approche territorialisée et transparente
- ↔ **Enjeux agricoles** : consommation foncière, compensations et aménagement foncier, transitions agricoles et climatiques
- ↔ **Enjeux paysagers et architecturaux** : eau et transparence hydraulique, co-visibilités, risques incendie, ruptures de linéaire



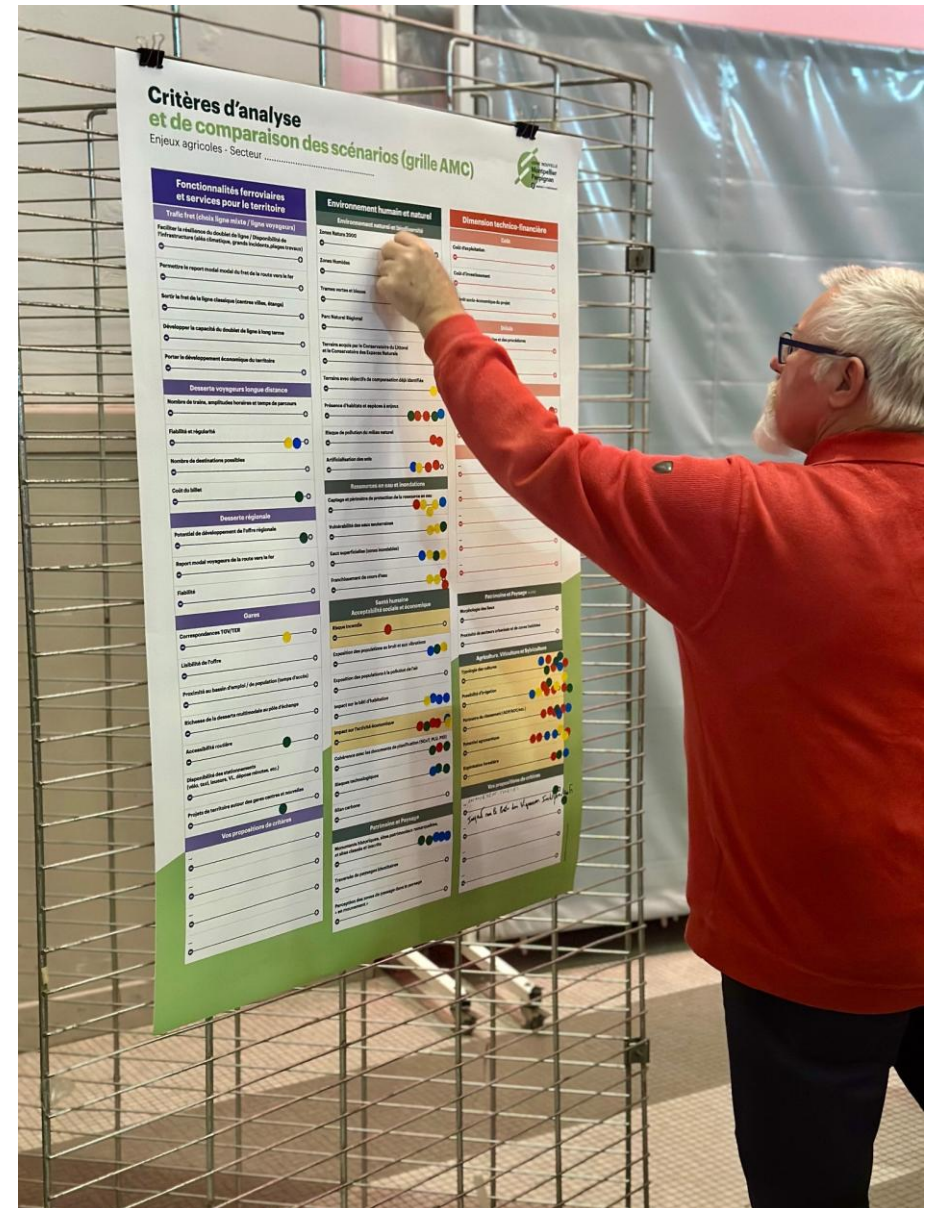
# Les enseignements de la réunion de restitution

## Les enseignements de la priorisation de la grille d'analyse multicritères

↔ **57 critères priorités**, avec 1610 gommettes positionnées

↔ **32 critères supplémentaires proposés** par les participants dont :

- 15 propositions déjà prises en compte
- 2 propositions à l'étude pour être ajoutées dans les études menées
- 8 propositions qui seront prises en compte dans les prochaines étapes
- 7 propositions qui ne constituent pas des critères



# Les enseignements de la réunion de restitution

## Les enseignements des échanges en plénière

### ↔ **Mixité / voyageurs :**

- Le contournement de Perpignan pour Le Soler est un enjeu majeur dans le scénario mixte
- Des études sont en cours sur la résilience de la ligne actuelle face aux risques de submersion
- Les contraintes techniques de la ligne répondent aux normes européennes

### ↔ **Desserte et gares nouvelles :**

- Besoin de retours d'expérience des gares nouvelles existantes sur le territoire
- Constat d'un avancement différencié des projets de territoire (Narbonne/Béziers vs. Nissan)

### ↔ **Enjeux environnementaux :**

- Travail réalisé par le Conservatoire Botanique National Méditerranéen et le PNR de La Narbonnaise concernant les enjeux de biodiversité à intégrer au projet
- Anticiper l'évolution des listes d'espèces protégées à venir

### ↔ **Enjeux agricoles :** environ 900 ha agricoles concernés au sein de la zone d'étude

### ↔ **Enjeux paysagers et patrimoniaux :**

- Demande de différencier les sites architecturaux classés, des sites patrimoniaux classés
- Prise en compte des vues liées au Canal du Midi
- Dynamique en cours liée à l'Opération Grand Site



# Deux ateliers d'approfondissement le 11 déc.

## OBJECTIFS

- **Répondre aux questionnements** posés sur les thématiques identifiées lors de la première séquence
- **Approfondir la compréhension de sujets techniques** grâce aux apports d'experts
- **Poursuivre la préparation de la concertation** publique du printemps 2026

### Atelier 1 - Les enjeux d'un tunnel

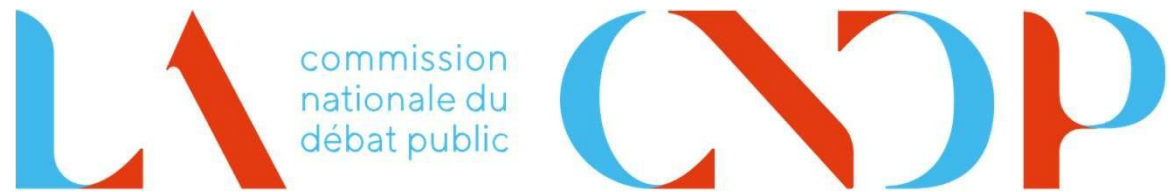
*Géotechnique, enjeux karstiques et hydrogéologiques, impacts environnementaux, coûts, etc.*

### Atelier 2 - Les modalités de réalisation d'une gare nouvelle

*Phasage, financement et projet de territoire*

# 3

La concertation  
préalable :  
du 7 avril  
au 19 juin 2026



MA PAROLE A DU POUVOIR

**Anne-Isabelle Pardineille**  
**Philippe Quévremont**

**Garants de la concertation**

# Les valeurs de la Commission nationale du débat public



## INDÉPENDANCE

Vis-à-vis de toutes les parties prenantes



## NEUTRALITÉ

Par rapport au projet



## TRANSPARENCE

Sur son travail



## ARGUMENTATION

Approche qualitative des contributions, et non quantitative



## ÉGALITÉ DE TRAITEMENT

Toutes les contributions ont le même poids, peu importe leur auteur



## INCLUSION

Aller à la rencontre de tous les publics

# Mixité : présentation du projet de référence et des 2 variantes présentées à la concertation

## Projet de référence

### Ligne voyageurs de Béziers à Rivesaltes



## Variantes

### Mixité « tunnel sous les Corbières »



### Mixité « Corbières Littorales »

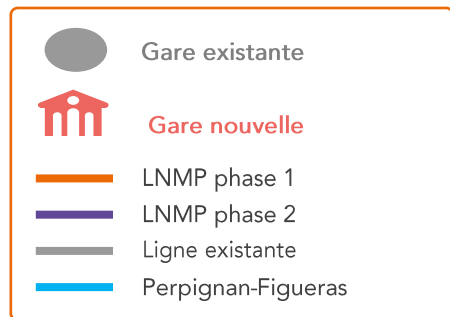


- Gare existante
- Gare nouvelle
- LNMP phase 1
- LNMP phase 2
- Ligne existante
- Perpignan-Figueras
- Section mixte
- Section voyageurs

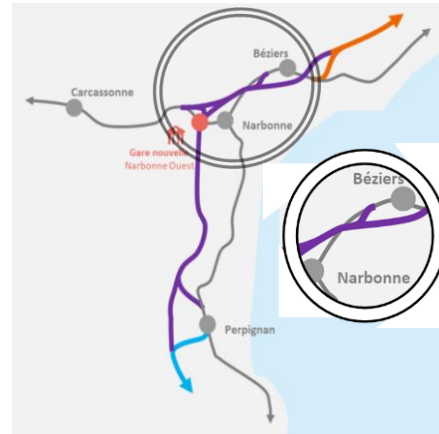
# Gares Nouvelles : présentation du projet de référence et des 5 variantes



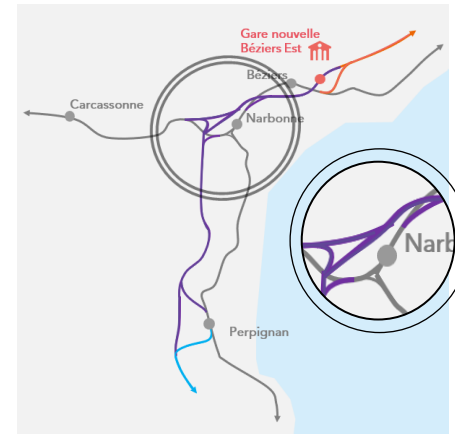
**Projet de référence**  
**2 gares nouvelles :**  
**Béziers Est et Narbonne**  
**Ouest**



PHASE 2 BEZIERS ↔ PERPIGNAN



**Variante**  
**1 gare nouvelle à Narbonne Ouest**  
**avec raccordement à Nissan**



**Variante**  
**1 gare nouvelle à Béziers**  
**Est avec raccordements**



**Variante**  
**0 gare nouvelle**



**Variante**  
**1 gare nouvelle**  
**à Narbonne Ouest**  
**sans raccordement à Nissan**



**Variante**  
**1 gare nouvelle**  
**à Nissan**

# 2026 / 2028 : poursuite des études et de la concertation sur les tracés

## Solution MIXTE



Concertation sur  
de nouveaux tracés

**2026**

*Etudes sur les tracés et les gares nouvelles*

**2027/2028**

Poursuite des études  
et concertation sur les tracés et les GN

→ *Bilan de la concertation et décision  
ministérielle sur les tracés*

OU

## Solution VOYAGEURS



Concertation sur  
le tracé actuel

**2027/2028**

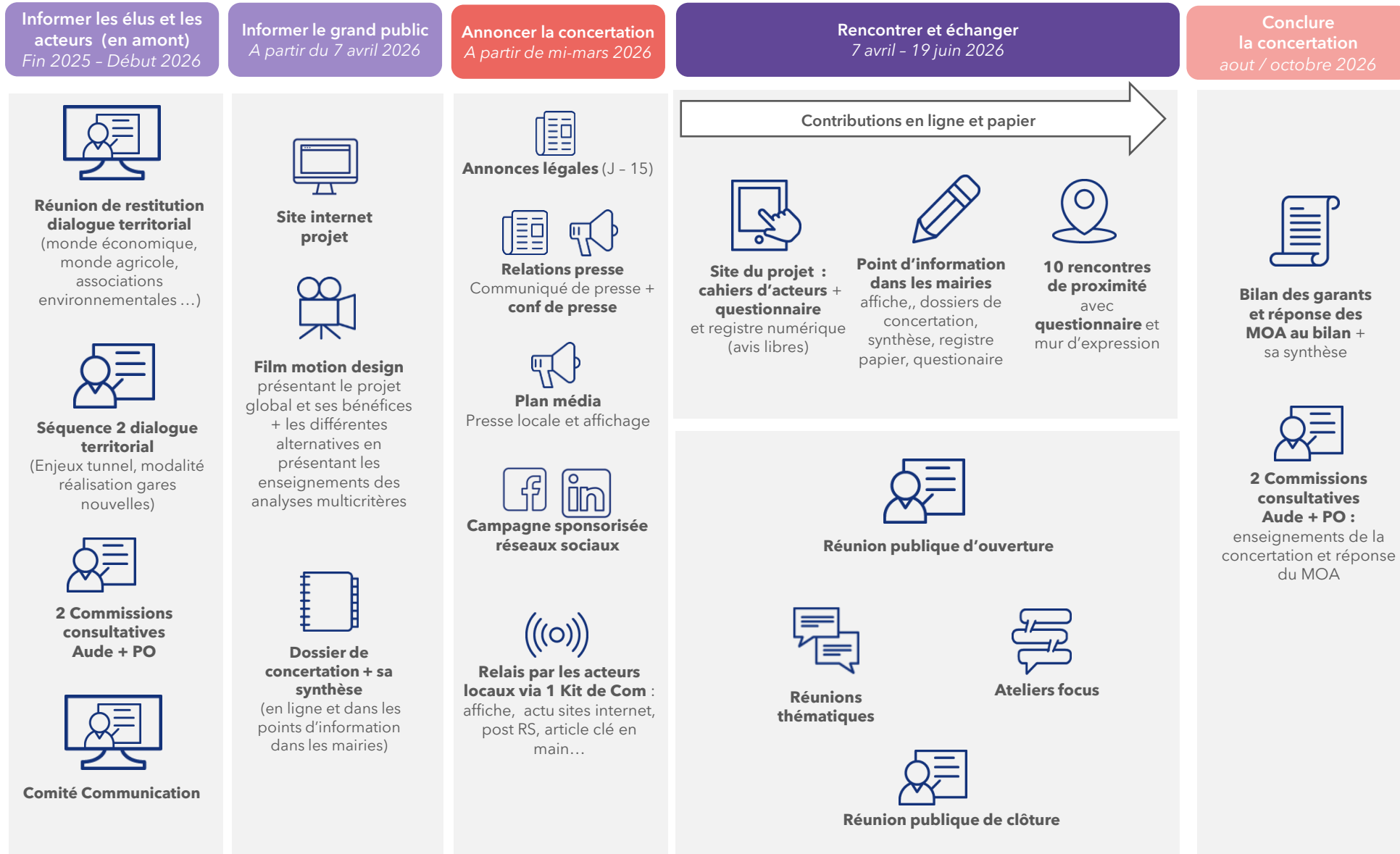
*Poursuite des études*

*Actualisation et compléments portant sur l'insertion  
paysagère, les mesures compensatoires,  
les modifications à la marge du tracé,  
les connexions aux gares nouvelles, etc.*



# Le dispositif envisagé pour la concertation

Projet de dispositif - en cours d'élaboration avec les garants CNDP





# Les réunions envisagées

Projet de dispositif - en cours d'élaboration avec les garants CNDP

## 13 réunions de concertation

Horaires des réunions 18h-20h30

1 réunion publique  
d'ouverture

↔ Narbonne

7 réunions thématiques

↔ Les scénarios voyageurs ou mixtes (fret + voyageurs)

↔ Les scénarios de gares nouvelles : Zoom Hérault

↔ Les scénarios de gares nouvelles : Zoom Aude

↔ Les enjeux agricoles : Zoom Aude et Hérault

↔ Les enjeux agricoles : Zoom PO

↔ Les enjeux économiques et touristiques

↔ Les enjeux environnementaux: (Biodiversité, bruit, paysage)

4 ateliers focus

↔ Le contournement de Perpignan

↔ Les enjeux de la ressource en eau

↔ Les enjeux et alternatives de la traversée du Massif des Corbières

↔ Les enjeux d'un tunnel en milieu karstique

1 réunion publique de  
clôture

↔ Narbonne

# Soyez relais de la concertation !

## Un Comité Communication

- Rassemblant les Responsables Communication des 33 communes et des partenaires co-financeurs
- Mobilisé pour relayer l'information et inciter à la participation

Quel est le référent communication chez vous ?  
Merci de remplir le formulaire !

## Un kit de com

- Documents prêts à l'emploi en version numérique : affiche + post RS + article clé en main
- Livraison des documents papier pour le point d'information

## Un point d'information en mairie

- Affiche
- Synthèse à disposition
- Dossier de concertation en consultation
- Registre papier + questionnaire pour recueillir les contributions

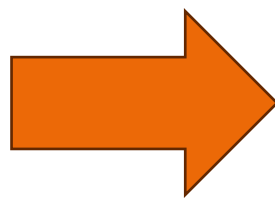


**Merci pour votre  
participation**

# Les études d'exploitation et de trafics

→ les chiffres clés à retenir

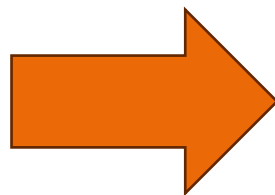
**Gains de Trafics**



**+2 à +2,3 M** de voyageurs par an selon les scénarios

Non présentée

**Amélioration Temps de parcours**



**-25 à -29 minutes** entre Montpellier et Perpignan selon les scénarios