

CONCERTATION VIADUC DE POUSSAN

COMITÉ DÉDIÉ

RETROUVEZ PLUS D'INFORMATIONS SUR :

WWW.LIGNE-MONTPELLIER-PERPIGNAN.COM

RÉUNION N°3 - 14 JANVIER 2025

SÈTE AGGLOPÔLE MÉDITERRANÉE



Au programme de notre réunion

15h - 17h

- Fonctionnement du Comité dédié
- Point d'actualité sur le projet
- Préconisations de l'avis de l'Atelier citoyen : présentation par des participantes et participants
- Réflexions sur la méthodologie de prise en considération des recommandations dans le cahier des charges du futur concours international d'architecture et d'ingénierie
- Les objectifs des prochaines sessions du Comité dédié



LIGNE NOUVELLE
**Montpellier
Perpignan**

1 MONTPELLIER ↔ BEZIERS

Le fonctionnement du Comité dédié

Rappel des objectifs de la concertation

1

Contribuer à l'enrichissement du cahier des charges du concours international d'architecture et d'ingénierie du viaduc de Poussan, qui sera intégré au marché de conception-réalisation du projet LNMP.

2

Déterminer les modalités futures d'association du territoire au choix qui sera fait à l'issue du concours international d'architecture et d'ingénierie en 2029, tout en actant que la décision finale doit rester dans les mains des partenaires co-financeurs (Copil)

→ **En associant au maximum les habitantes et les habitants** à la réalisation du viaduc, afin de construire un ouvrage d'art respectueux de son environnement et de l'identité du territoire.



Le fonctionnement du Comité Dédié

Les échanges et contributions

- **Les contributions du Comité Dédié seront élaborées de manière collaborative** entre les différents membres et dans la recherche de points de convergence, au service de l'intérêt général.
- **Un secrétaire de séance sera nommé à chaque session pour assurer a posteriori la validation du compte-rendu des échanges** qui sera rédigé par le maître d'ouvrage et rendu public sur le site internet du projet.
- **Le Comité Dédié réfère à la Commission Dialogue territorial de la Société de financement LNMP**



**Désignez un
secrétaire de
séance !**

Le fonctionnement du Comité Dédié

Proposition de modifications du règlement intérieur

● Article 1 : ajout d'une mention

↔ Néanmoins, à l'issue de la démarche de concertation, le Comité Dédié rédigera un bilan du dispositif mis en œuvre dans lequel il fera part de son analyse et de ses recommandations, afin de tirer des enseignements qui permettront d'enrichir le projet. Ce bilan pourra être réalisé en séance, de manière participative.

● Article 3 : suppression du nom du Président du Comité dédié pour le lier à une fonction et suppression de la mention « services » pour pouvoir accueillir des élus en fonction des sujets

↔ Le Comité dédié est présidé par, le Président de la Commission Dialogue territorial de la Société de financement LNMP.

↔ Collectivités territoriales (services)

● Article 6 : simplification des modalités de mobilisation inscrite dans le règlement (suppression du calendrier 2024 - 2025 des réunions)

↔ Le Comité dédié se réunira en fonction des besoins, en lien avec le déroulement de la concertation sur le viaduc de Poussan. A l'issue des travaux de l'atelier citoyen, une réunion de présentation de l'Avis sera organisée, en présence de représentantes et représentants de l'Atelier citoyen. Puis le Comité dédié réalisera son bilan de la concertation et émettra ses propres recommandations.

↔ Enfin, en 2029, le Comité Dédié sera de nouveau sollicité, afin d'émettre pour le Comité de Pilotage un avis simple et des recommandations éventuelles, lors des résultats et préalablement à la décision finale du concours international d'architecture et d'ingénierie, en cohérence avec les modalités de participation du public au choix du lauréat préalablement définies lors de la concertation.



**Validez-vous ce
nouveau règlement
?**



LIGNE NOUVELLE
**Montpellier
Perpignan**

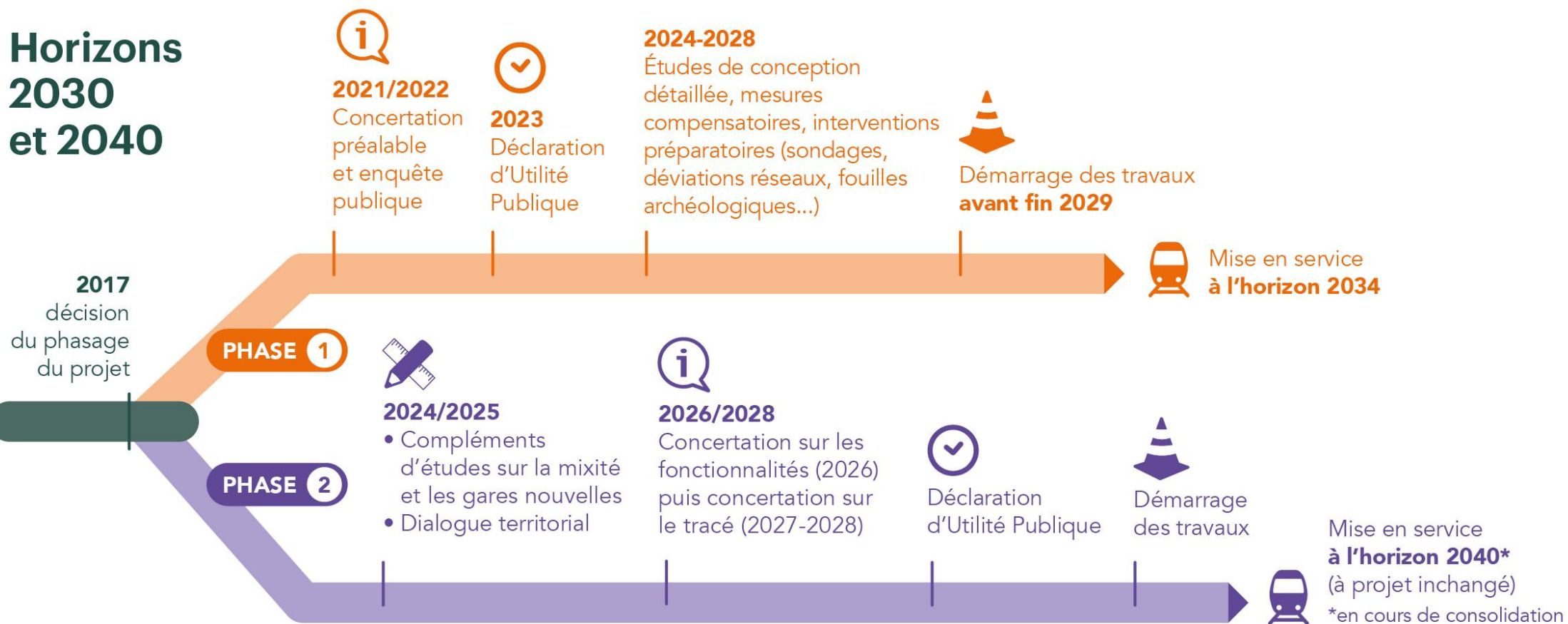
1 MONTPELLIER ↔ BEZIERS



Point d'actualité sur le projet

Point d'actualité sur le projet

Horizons 2030 et 2040



Le calendrier

 **Passation de l'appel d'offres** pour le marché de conception-réalisation

 **Concours international d'architecture et d'ingénierie**

Choix du lauréat 

2024

2025

2026


2027

2028

2029

Travaux

Livraison et mise en service de la ligne **2034**

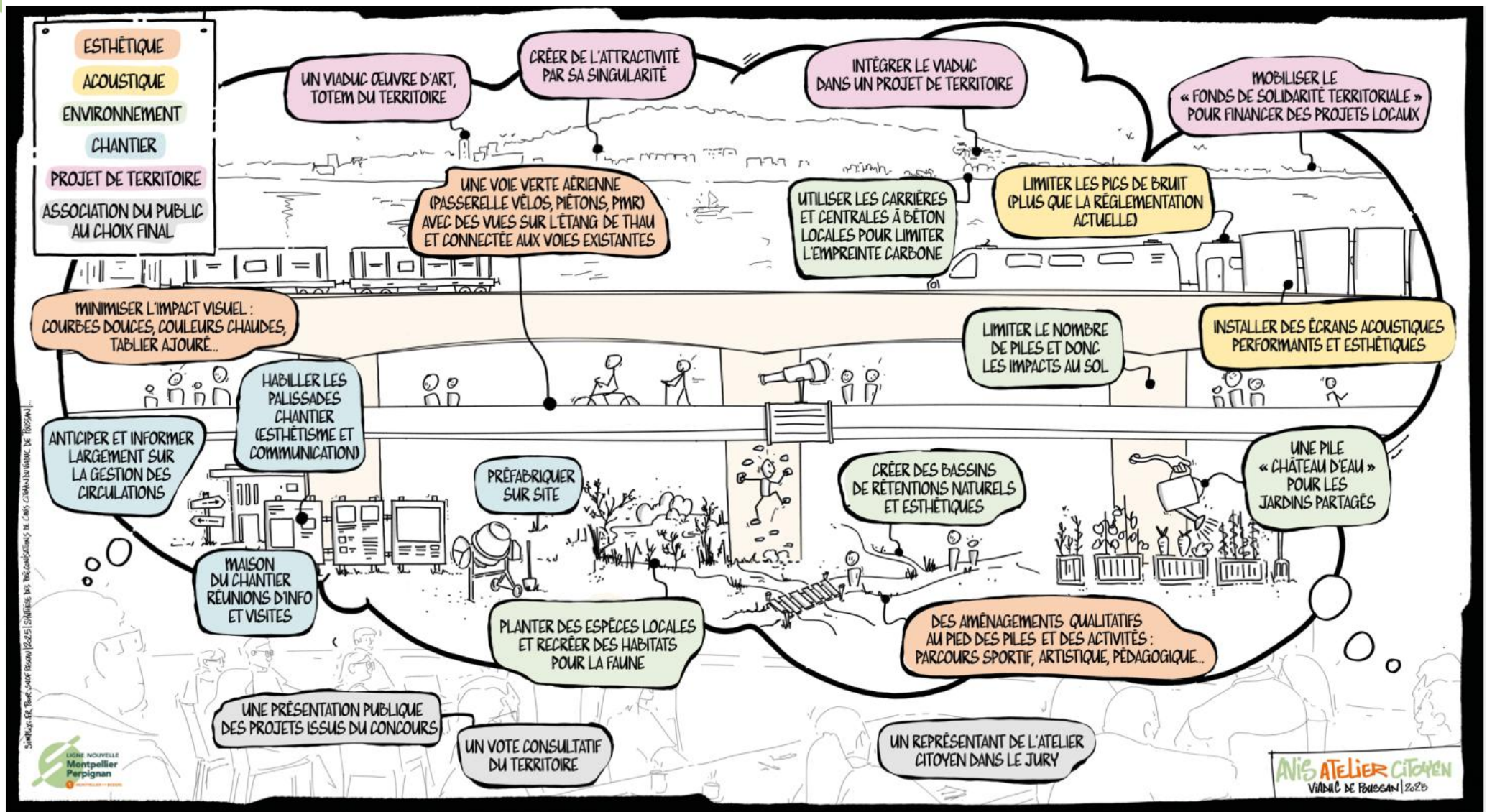
 **Concertation territoriale** pour l'enrichissement du cahier des charges du viaduc et pour la définition des modalités d'association du public au choix final de l'esquisse

 **Association du public** au choix de l'esquisse

3

**Préconisations de
l'Avis de l'Atelier
Citoyen :
présentation par
des participantes
et participants**

La synthèse illustrée de l'atelier citoyen



Le résultat de l'atelier citoyen: l'Avis Citoyen

Intégration architecturale et paysagère

- Un **geste architectural fort** pour un « pont signature » du territoire.
- Un viaduc mutualisé avec une **voie verte aérienne** (piétons, vélos, PMR).
- Des **courbes douces**, des couleurs chaudes et un **tablier ajouré** pour une bonne intégration du viaduc dans le paysage, afin de limiter son impact visuel (transparence de la silhouette).
- Des **aménagements qualitatifs au pied des piles** : aménagements paysagers, parcours sportifs, artistiques, pédagogiques.

« Une passerelle piétonne offrant des points de vue sur le bassin de Thau et le Mont Saint-Clair. »

Environnement

- **Limiter au maximum le nombre de piles** et donc les impacts au sol, sur la faune et la flore.
- Réaliser des aménagements pour renforcer la biodiversité : **plantations de végétations locales**, bassins de rétention « naturels », création d'habitats pour les espèces locales...
- Choisir les emplacements des piles en évitant les cours d'eau et les nappes phréatiques.
- **Utiliser les carrières et les centrales à béton locales** et réduire au maximum les déplacements liés au chantier, afin de limiter l'empreinte carbone du viaduc.

« Un pilier « château d'eau » pour récupérer les eaux de pluie pour arroser les jardins partagés. »

Bruit et vibration

- Aller **au-delà de la réglementation actuelle** pour mieux protéger les riverains, en limitant notamment les pics de bruit.
- Prendre également en compte le bruit de l'autoroute.
- Installer des dispositifs de protection sonores (écrans anti-bruit) **efficaces mais aussi esthétiques** (transparents).
- Désolidariser le tablier des piles pour ne pas transmettre les vibrations

« Concilier performance et esthétique pour les écrans anti-bruit. »



Le résultat de l'atelier citoyen

Projet de territoire

- Faire de cet ouvrage une **opportunité de développement économique et d'attractivité**, en multipliant les usages autour du viaduc
- **Mobiliser les collectivités locales** et se saisir du « Fonds de solidarité territoriale » pour intégrer le viaduc dans un projet de territoire plus large : développement des mobilités, appels à projet associatifs...

« Un viaduc qui ne soit pas une pièce rapportée, mais un acteur à part entière du territoire »

Chantier

- Faire le choix de la **préfabrication à proximité** du viaduc et aménager une piste dédiée aux travaux pour limiter les impacts sur la circulation.
- Superposer au maximum les étapes du chantier afin de **limiter la durée totale des travaux**.
- **Informers les riverains** en amont des grandes étapes, **multiplier les canaux d'information**, organiser des réunions d'échanges régulières et ouvrir le chantier aux habitants.
- **Habiller les clôtures** pour embellir le site pendant les travaux, et communiquer sur le chantier.

« Un chantier exemplaire avec une charte HQE. »

Association du public au choix final

- **Présenter les propositions** issues du concours d'architecture au plus grand nombre et sur un temps long (exposition, information en ligne, réunions d'information...)
- **Remobiliser les membres de l'Atelier Citoyen** pour évaluer les projets au regard de leurs préconisations
- Consulter les habitants du territoire à travers un vote (réservé aux habitants de Sète Agglopolé)
- Avoir un **représentant de l'Atelier Citoyen dans le jury** du concours
- Donner la possibilité au territoire de présélectionner les projets présentés aux partenaires co-financiers, décideurs.

« Prendre en compte l'avis du territoire dans le choix final »



Echanges avec le Comité dédié



LIGNE NOUVELLE
**Montpellier
Perpignan**

1 MONTPELLIER ↔ BEZIERS

4

**Méthodologie de
prise en
considération des
recommandations**

Viaduc de Poussan : solution « Protocole »



Le viaduc de Poussan depuis le bas du chemin du Giradou

Vue prévisionnelle indicative d'une solution béton précontraint, hauteur constante, 65 mètres de portée (distance entre les piles)

Image non-contractuelle © Setec / States-OA (2025)

Solution de type Béton Précontraint

- 1,4km de long et 28m de hauteur
- Des solutions évolutives en matière d'épaisseur de tablier selon le nombre de travées envisagées et donc de piles

Coûts Génie Civil du Viaduc de Poussan

Coût strict des travaux
« Travaux Génie Civil »

75 M€

Coût Total
(y compris
PR/MOE/MC/MOA)

95 M€

Viaduc de Poussan : demandes de l'atelier citoyen

Une cinquantaine de propositions émises dans l'avis Citoyen classées en 2 groupes

- Celles qui seront intégrées dans le projet de base → entre 30 et 40 propositions
- Celles relevant d'une modification de programme → une 10aine présentées ci-dessous

voie verte aérienne

- **Hauteur à définir:** 6m au dessus des voiries principales vs sous le tablier ferroviaire (soit 20 à 25m de haut), ascenseurs ?, etc.
- **Longueur à définir:** sur les deux travées singulières ou sur l'intégralité du viaduc ?

Belvédère sur l'étang de Thau

- **Surface, nombre de personnes et moyen d'accès à définir**
- Possibilité de mutualisation avec une pile

Recherche de transparence

- **Tablier ajouré sur une demi-longueur ou longueur complète ?**
- Type de tablier: treillis métal ?
- Épaisseur de tablier vs nombre de piles
- Mise en œuvre de piles « ajourées » ?

Viaduc de Poussan : demandes à intégrer dans le projet de base (1 sur 2)

Conception générale

- Limiter le nombre de piles
- Piles évitant les cours d'eau et nappes phréatiques
- Tablier à hauteur variable

Esthétique

- Travail sur les courbes pour minimiser l'impact visuel
- Aménagements paysagers en pieds de pile
- Contextualiser l'ouvrage dans le bassin de Thau
- Prise en compte des effets de lumière et notamment du contre-jour depuis Poussan
- Parements travaillés

Acoustique

- Prendre en compte le bruit de l'A9
- Ecran acoustique performants et esthétiques (transparents)
- Désolidariser le tablier des piles

Viaduc de Poussan : demandes à intégrer au projet de base (2 sur 2)

Association au choix final

- Présentation publique des esquisses / maquettes du concours
- Système de vote consultatif pour présélection des projets avant COPIL de décision

Environnement

- Planter des espèces locales
- Recréer des habitats pour la faune
- Limiter l'impact au sol
- Utiliser carrières et centrales à béton locales

Chantier

- Piste dédiée aux travaux + limiter la durée totale des travaux
- Un chantier exemplaire avec une charte HQE
- Anticiper et informer largement sur la gestion des circulations
- Habiller les palissades chantier
- Préfabriquer sur site
- Maison de chantier
- Réunions d'infos
- Visites

Viaduc de Poussan

Ne pas de faire le concours avant l'heure en validant les fonctionnalités retenues

Mais **apprécier l'ordre de grandeur des impacts cumulés** des différentes demandes pour évaluer le complément financier à envisager

| CE 01/20 | Base Protocole | Proposition de cadrage pour le Comité dédié |
|---|----------------|---|
| Coût strict des travaux « Travaux Génie Civil » | 75 M€ | +30% du coût initial |
| Coût Total (yc PR/MOE/MC/MOA) | 95 M€ | +30% du coût initial |

Plusieurs combinatoires possibles

Toutes ces combinatoires sont réalisables dans une enveloppe supplémentaire de 30%

| Combinatoire n°1 | Fonctionnalités étudiées suite à l'avis Citoyen |
|--------------------------|--|
| Priorité à la passerelle | Passerelle sur la quasi-intégralité de l'ouvrage (750m à 1000m de longueur) |

| Combinatoire n°2 | Fonctionnalités étudiées suite à l'avis Citoyen |
|---|---|
| Priorité à la transparence de l'ouvrage | 50% de transparence du tablier de l'ouvrage |
| | Transparence de 4 piles |

Plusieurs combinatoires possibles

Toutes ces combinatoires sont réalisables dans une enveloppe supplémentaire de 30%

| Combinatoire n°3 | Fonctionnalités étudiées suite à l'avis Citoyen |
|--|---|
| Mixte Passerelle + Transparence partielle | Passerelle sur la moitié de l'ouvrage (500 à 750 ml de longueur) |
| | Transparence de 4 piles de l'ouvrage |
| | 25% de transparence du tablier de l'ouvrage |

| Combinatoire n°4 | Fonctionnalités étudiées suite à l'avis Citoyen |
|--|---|
| Mixte Transparence partielle et Belvédère | 50% de transparence du tablier de l'ouvrage |
| | Belvédère central autour d'une pile avec ascenseurs |



LIGNE NOUVELLE
**Montpellier
Perpignan**

1 MONTPELLIER ↔ BEZIERS



La suite du travail pour le Comité dédié

Les objectifs des prochaines sessions du Comité Dédié



Option #1 : deux nouveaux temps de travail

- **Fin février - Début mars** : session participative pour faire émerger les recommandations complémentaires du Comité dédié, y compris sur les modalités d'association du public.
- **Mai** : session de priorisation des recommandations et de validation du bilan du Comité dédié

Option #2 : un seul temps de travail (date à définir)

- Session participative pour faire émerger et prioriser les recommandations complémentaires du Comité dédié, y compris sur les modalités d'association du public

→ **Juin 2026** : validation de l'enveloppe supplémentaire en Comité de Pilotage

