

RÉUNION THÉMATIQUE LES ENJEUX ÉCONOMIQUES ET TOURISTIQUES

RETROUVEZ PLUS D'INFORMATIONS SUR :

WWW.LIGNE-MONTPELLIER-PERPIGNAN.COM

15 AVRIL 2026 - 18H / 20H30
PALAIS DES CONGRES - PERPIGNAN



1

Bienvenue !



Une réunion d'échanges pour...

- 1 **S'informer** sur le projet
- 2 **Comprendre** les différents sujets proposés à la concertation (opportunité, mixité, desserte)
- 3 **Ecouter** les témoignages des acteurs du territoire
- 4 **Participer**, donner son avis, exposer ses arguments
- 5 **Echanger** avec les acteurs concernés et les maitres d'ouvrage

Une concertation préalable organisée selon le Code de l'environnement

sous l'égide de la Commission nationale du débat public



LIGNE NOUVELLE
**Montpellier
Perpignan**
2 BEZIERS ↔ PERPIGNAN

Concertation garantie par
LA CNDP

Une ligne nouvelle pour notre territoire ?

Concertation préalable du 9 avril au 19 juin 2026

Opportunité, fret, gares nouvelles : donnez votre avis !

Participez en ligne ou lors des rencontres près de chez vous pour imaginer le réseau ferroviaire de demain

ligne-montpellier-perpignan.com



Au programme ce soir



Les mots d'accueil

1. Présentation du **projet** et des **scénarios** proposés à la concertation

Temps d'échanges sur le projet et les scénarios



2. Présentation des enjeux socio-économiques du projet

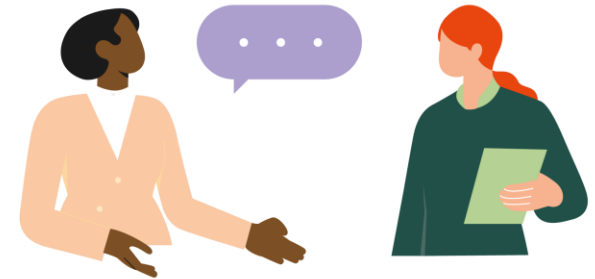
Table ronde des acteurs du territoire



Temps d'échanges

Clôture de la réunion

Les règles d'or de la participation



ECOUTE

**RESPECT
MUTUEL**

PARTAGE DE LA PAROLE

Le mot des garants

Vincent Delcroix

Anne-Isabelle Pardineille

Philippe Quévremont

CNDP

Droits du public à la participation et rôle des garants

« Toute personne a le droit, dans les conditions (...) définies par la loi (...) de participer à l'élaboration des décisions publiques ayant une incidence sur l'environnement. » (2005)

La Commission nationale du débat public (CNDP), autorité administrative indépendante, a validé les modalités de cette concertation.

Les garants nommés par la CNDP, **neutres et indépendants, veillent au respect des droits du public**

La concertation préalable

« La concertation préalable permet de débattre :

- **de l'opportunité, des objectifs et des caractéristiques principales du projet,**
- **des enjeux socio-économiques** qui s'y attachent ainsi que de **leurs impacts** significatifs sur l'environnement et l'aménagement du territoire,
- le cas échéant, de **solutions alternatives, y compris, pour un projet, son absence de mise en œuvre.**
- Elle porte aussi sur les **modalités d'information et de participation du public après la concertation préalable** ».

Nos recommandations pour le déroulement de la réunion

- **Les garants ont demandé aux maîtres d'ouvrage de prévoir des exposés courts. La moitié au moins du temps de réunion doit être consacré aux avis et questions du public (et à leur réponse).**
- **Chacun peut souhaiter prendre la parole. Pour permettre la plus large expression possible, il vous est demandé de rester concis. Si besoin, l'animatrice vous demandera de limiter à 2 minutes votre propos.**

Les valeurs de la Commission nationale du débat public



INDÉPENDANCE

Vis-à-vis de toutes les parties prenantes



NEUTRALITÉ

Par rapport au projet



TRANSPARENCE

Sur son travail



ARGUMENTATION

Approche qualitative des contributions, et non quantitative



ÉGALITÉ DE TRAITEMENT

Toutes les contributions ont le même poids, peu importe leur auteur



INCLUSION

Aller à la rencontre de tous les publics



La parole aux acteurs du territoire



Xavier Baudry
Adjoint au maire de Perpignan



Hermeline Malherbe
*Présidente du Département
des Pyrénées-Orientales*



Agnès Langevine
*2ème Vice-Présidente
Région Occitanie /
Pyrénées-Méditerranée*



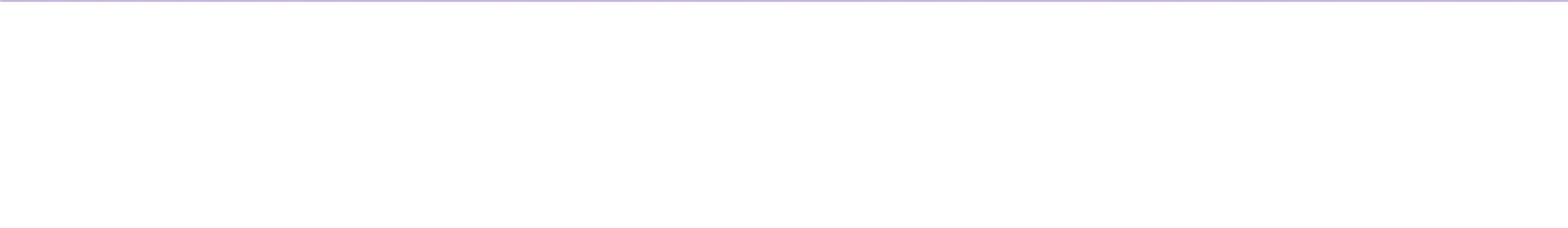
Pierre REGNAULT
de la MOTHE
*Préfet des Pyrénées-
Orientales*

2

Le projet LNMP Phase 2 Béziers-Perpignan



Le projet en bref et en image



Pourquoi une concertation sur la phase 2 ?

Aujourd'hui, un projet de référence...

PHASE 2 BÉZIERS ↔ PERPIGNAN

HORIZON DE MISE EN SERVICE : 2040*



97,7 km
de ligne nouvelle
+23 km
de raccordements
au réseau existant



4,9 Mds d'euros
Conditions économiques
2025



- 22 min
supplémentaires de trajet entre
Montpellier et Perpignan à
la mise en service de la phase 2



Une ligne
voyageurs
de Béziers à Rivesaltes
puis contournement
mixte de Perpignan



2 gares nouvelles
Béziers Est et Narbonne Ouest

... mais face :

- Au **changement climatique** qui impacte la ligne existante
- Au **développement des territoires**
- A l'évolution des **besoins de mobilité**
- Aux objectifs de **décarbonation des transports**
- A l'évolution du **contexte économique** et de la **politique fret, nationale et européenne**



Le projet de référence
questionné par les
partenaires
cofinanceurs et les
acteurs du territoire

Pourquoi une ligne nouvelle ?

Pourquoi une ligne nouvelle ?

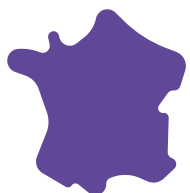
Les bénéfices attendus de la phase 2

Une réponse aux besoins de mobilité et de développement du fret



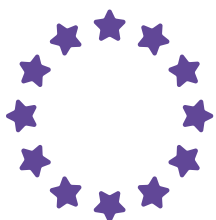
Au niveau régional

- Améliorer la **desserte** du littoral
- Libérer la **capacité** sur la ligne existante



Au niveau national

- Réduire les **temps de parcours** entre les grandes villes régionales et les grandes métropoles



Au niveau Européen

- Consolider le **corridor fret européen**
- Assurer la **continuité de la grande vitesse** entre la France et l'Espagne au sein du corridor méditerranéen



Pourquoi une ligne nouvelle ?

Résilience et avantage du doublet de lignes

La ligne nouvelle permettrait d'assurer la résilience du réseau grâce à :

- Sa conception plus résistante aux intempéries
- Son implantation à l'intérieur des terres



Un réseau + fiable
Des trains + réguliers

Le doublet de lignes, cette complémentarité entre la ligne existante et la ligne nouvelle, permettrait :

- Une capacité supplémentaire pour améliorer l'offre voyageurs + le fret selon les scénarios
- Un détournement des trains en cas d'incidents majeurs sur l'une ou l'autre des lignes
- Moins de perturbations durant les travaux

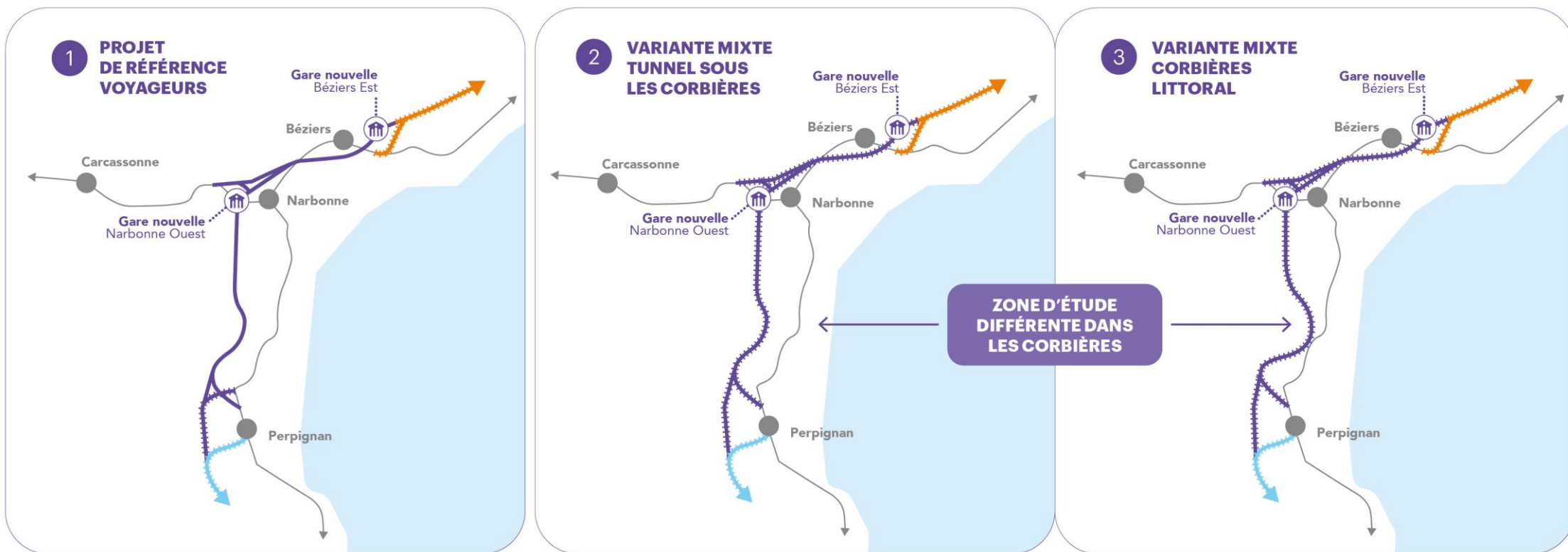
Ligne voyageurs ou ligne mixte ?

Les scénarios proposés

Ligne voyageurs ou ligne mixte ?

Les scénarios proposés

Un projet de référence voyageurs et 2 variantes mixtes



Ligne voyageurs ou ligne mixte ?

Une infrastructure différente

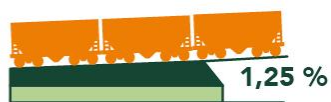
Les trains de fret, plus lourds, ne peuvent accepter les mêmes pentes que les trains de voyageurs

PENTE

Train voyageurs

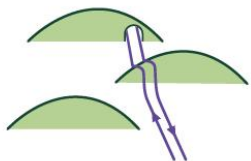


Train fret

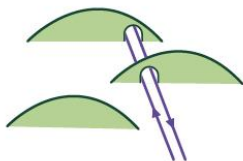


TRACÉ

Ligne nouvelle voyageurs



Ligne nouvelle mixte



Les conséquences pour l'infrastructure :

- Des hauteurs de talus plus importantes
- Des viaducs supplémentaires
- Des sections en tunnel plus longues
- L'augmentation des volumes de matériaux extraits lors des travaux
- Un bilan carbone du chantier plus important
- Un coût du projet plus important



Ligne voyageurs ou ligne mixte ?


Incidence sur le trafic de marchandises

Si l'ensemble du projet offre des avantages sur la qualité du réseau et le report modal, les variantes mixtes permettraient :

- un très net avantage en matière de résilience au changement climatique (performance fret augmentée)
- d'envisager une circulation du fret 24h/24
- un report modal vers le rail plus important que dans le projet de référence Voyageurs et une marge de capacité supplémentaire pour le fret

Le transport de marchandises par le rail : une priorité nationale et européenne

- **Union européenne** : forte ambition pour déplacer vers le rail une grande part du fret passant par la route
- **France** : ambition de porter la part du fret ferroviaire de 9 % en 2019 à **18 % d'ici 2030**.



Un train de fret peut remplacer en moyenne 40 camions, réduisant les émissions de CO₂, la pollution et le trafic routier.



Quelle desserte pour le territoire ?

Les scénarios proposés

Desserte

Les enjeux de la desserte



Le nombre et l'emplacement des gares nouvelles influencent :



les temps de parcours



l'accessibilité au train



l'organisation de l'ensemble des mobilités locales et régionales, et notamment les transports en commun

Desserte

Les scénarios proposés

1 PROJET DE RÉFÉRENCE 2 GARES NOUVELLES, À BÉZIERS EST ET NARBONNE OUEST



2 VARIANTE UNE GARE NOUVELLE À NISSAN-LEZ-ENSÉRUNE



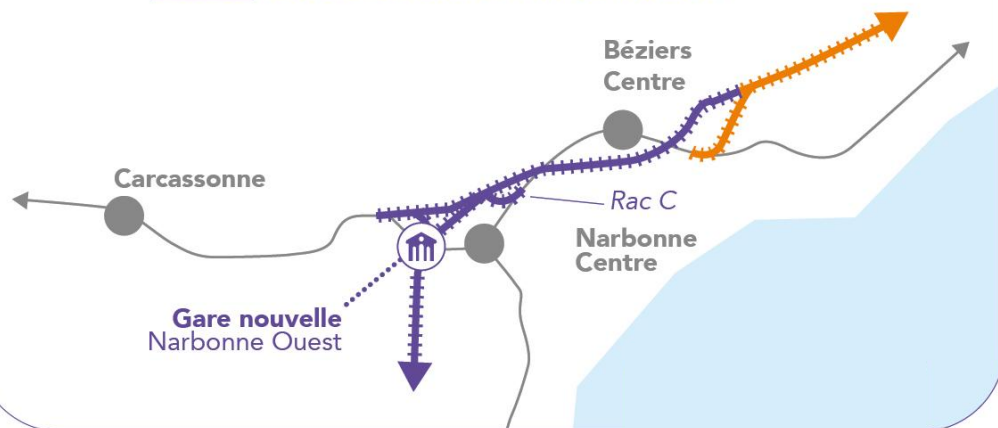
3 VARIANTE UNE GARE NOUVELLE À BÉZIERS EST



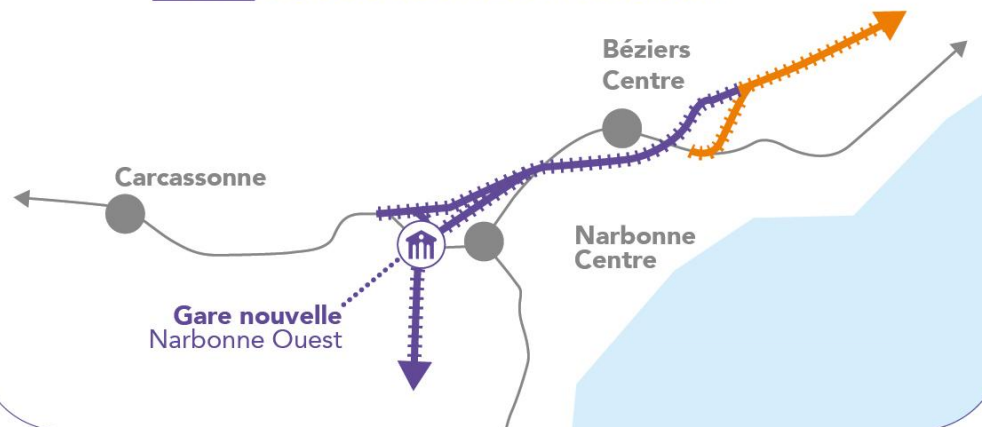
Desserte

Les scénarios proposés

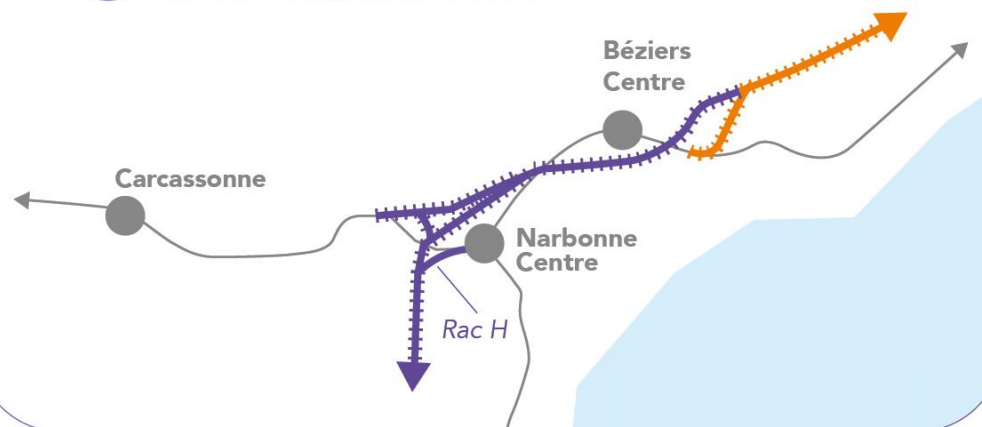
4 VARIANTE UNE GARE NOUVELLE À NARBONNE OUEST AVEC RACCORDEMENT À NISSAN



5 VARIANTE UNE GARE NOUVELLE À NARBONNE OUEST SANS RACCORDEMENT À NISSAN



6 VARIANTE SANS GARE NOUVELLE



Pourquoi n'y a-t-il pas de scénario avec une gare nouvelle à Perpignan ?

- **Débat public 2009** : une volonté du territoire de conserver la desserte par le centre ville
- **Concertation continue et décision ministérielle 2016** : confirmation des acteurs du territoire

Comment comparer les scénarios ?

Comment comparer les scénarios ?

La méthodologie d'analyse multicritères

	PILIER FONCTIONNALITÉS				ENVIRONNEMENT NATUREL ET BIODIVERSITÉ
	RÉSILIENCE DU DOUBLET DE LIGNES	REPORT MODAL	CAPACITÉ À LONG TERME	DÉVELOPPEMENT ÉCONOMIQUE DU TERRITOIRE	
PROJET DE RÉFÉRENCE VOYAGEURS					

Des critères d'analyse enrichis et hiérarchisés avec les acteurs du territoire lors de groupes de travail réunis en 2024 et 2025 pour le **dialogue territorial**, qui a permis également d'identifier les enjeux environnementaux et les points de vigilance

LÉGENDE

La taille des ronds indique l'importance accordée aux critères :

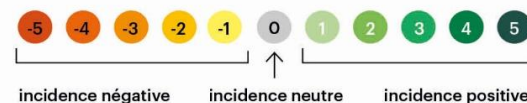
cette pondération est issue des résultats des études techniques et du travail réalisé avec les acteurs du territoire lors du dialogue territorial mené en 2025.



Le dégradé de la couleur indique l'importance de l'incidence du scénario sur le critère concerné :

plus la couleur est foncée, plus le scénario a une incidence forte sur le critère concerné.

La couleur des ronds indique l'incidence, positive ou négative, du scénario pour le critère concerné.



La grille d'analyse multicritères est disponible en intégralité dans le dossier de concertation

3

**Avez-vous des questions
sur le projet
et les scénarios proposés
à la concertation?**

**Souhaitez-vous partager
votre avis sur ces sujets ?**



4

Les enjeux socio-économiques du projet



Les enjeux socio-économiques du projet

Des temps de parcours réduits...

Des déplacements plus performants

- Gain de temps et régularité renforcée
- Désaturation des lignes existantes et potentiel augmentation du nombre de trains
 - 3 fois plus de TàGV prévus



Les enjeux socio-économiques du projet

...pour une attractivité renforcée du territoire

Un territoire plus accessible et une meilleure connexion

- **Entre les agglomérations régionales**, et en particulier Montpellier, Béziers, Narbonne, Perpignan et Carcassonne.
- **Entre les gares « grande ligne » et d'autres régions**, notamment pour des trajets depuis/vers l'Espagne, Paris, ou le reste de la France, grâce à une connexion directe et ininterrompue au réseau à grande vitesse français et européen (avec la ligne Perpignan-Figueras au Sud et le Contournement Nîmes Montpellier au Nord).

Les gains de voyageurs attendus

- + **2 à + 2,3 millions de voyageurs/an** selon les scénarios sur l'itinéraire global
- Des **gains différenciés** selon les territoires
- Augmentation de **1,3 millions de voyageurs/an à Perpignan** : de **2,2 M** en 2023 à **3,5 M** après réalisation de la phase 2 (projet de référence)



Les enjeux socio-économiques du projet

Un développement du fret de proximité



La fiabilité, un enjeu essentiel pour les opérateurs fret

- Critère décisif après le coût, avant même le temps de trajet
- Les annulations ou interruptions longues peuvent faire basculer durablement les flux vers la route

Les apports d'une ligne mixte

- Moins d'incidents : ligne clôturée, sans passages à niveau
- Deux axes ferroviaires : possibilité de détourner les trains de fret en cas d'incident
- Circulation possible 24h/24 sur le corridor grâce à l'alternance des travaux



Effets attendus

- Trains de marchandises plus fiables et plus réguliers
- Gains de productivité pour les opérateurs
- Soutien au développement logistique régional (plateformes du Boulou, Perpignan Saint-Charles, Port-la-Nouvelle)

Les enjeux socio-économiques du projet

Un chantier majeur pour le territoire

Un outil de développement

- **Chantier structurant** pour l'Occitanie mobilisant de nombreuses filières (BTP, ingénierie, environnement...)
 - 3 000 à 5 000 emplois en phase chantier
 - Environ 7 000 à 10 000 emplois avec effets indirect
- Retombées directes pour les entreprises locales et les sous-traitants
- Activité répartie sur plusieurs années : une **visibilité** précieuse pour les entreprises

Une priorité forte : un chantier bénéfique pour le territoire

- Attente forte des partenaires co-financeurs pour faire de ce chantier un outil de développement du territoire
- Partenariats avec acteurs locaux de l'emploi et de la formation



Les enjeux socio-économiques du projet

Une opportunité à confirmer

Une infrastructure au service du territoire....

Une ligne nouvelle crée des conditions favorables :

- **Opportunités nouvelles** pour les mobilités, l'accessibilité et les échanges économiques
- **Potentiel réel** pour l'emploi, le tourisme, la logistique et l'attractivité globale d'un territoire

...mais pas une solution clé en main !

- Des retombées qui dépendent de la **préparation du territoire** pour accueillir cette infrastructure
- Une nécessaire **articulation avec les politiques** d'aménagement, d'emploi, de formation et de développement économique
- Une **mobilisation** et **appropriation** du projet nécessaire par les acteurs publics et privés



Un projet ferroviaire à transformer en projet de territoire

5

La parole aux acteurs du territoire



La parole aux acteurs du territoire

Jeanne Bru

Directrice attractivité touristique et BtoB France et International de AD'OCC, l'agence Attractivité et Développement d'Occitanie

Jean-Louis Chauzy

Président d'Eurosud Team - Président du CESER Occitanie

Jordi Fuster

Directeur des mobilités et infrastructures de transports - Barcelona Regional, Agence de développement urbain

Brice Sannac

Président de l'Union des Métiers et des Industries de l'Hôtellerie des Pyrénées Orientales et Occitanie - Vice-Président de la CCI des Pyrénées-Orientales

Fabien Thob

Secrétaire général - Cluster Ten Log

6

**Avez-vous des questions
sur les enjeux
économiques et
touristiques du projet ?**

**Souhaitez-vous réagir
aux témoignages des
acteurs du territoire ?**



7

Le mot de clôture des garants

Vincent Delcroix

Anne-Isabelle Pardineille

Philippe Quévremont

CNDP

8

Poursuivons les
échanges...



Les modalités de concertation



Accueil Agenda Participez ▾ La concertation Le site projet



Bienvenue sur la plateforme de concertation !

Du 9 avril au 19 juin 2026, cette concertation préalable, organisée sous l'égide de la Commission Nationale du Débat Public (CNDP), vous permet de vous informer et de donner votre avis sur la phase 2 du projet de Ligne Nouvelle Montpellier-Perpignan, entre Béziers et Perpignan. Cette concertation porte sur l'opportunité, les objectifs et les caractéristiques du projet (ligne voyageurs ou ligne mixte voyageurs/fret, desserte du territoire et gares nouvelles), et sur les enjeux environnementaux et agricoles.



Votre contribution est essentielle pour éclairer les choix des deux maîtres d'ouvrage, SNCF Réseau et SNCF Gares & Connexions !

À l'issue de la concertation, les garants de la Commission Nationale du Débat Public (CNDP) dresseront un bilan des contributions et les maîtres d'ouvrages, SNCF Réseau et SNCF Gares & Connexions, formuleront une réponse aux recommandations exprimées.

CONSULTEZ LE DOSSIER DE CONCERTATION

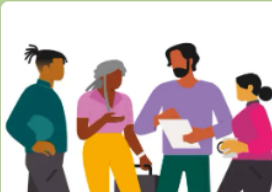
CONSULTEZ LA SYNTHÈSE DU DOSSIER

EN SAVOIR PLUS SUR LA CONCERTATION



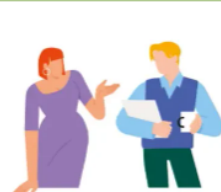
Répondez au questionnaire !

En 3 minutes, donnez votre avis de manière simple et rapide.



Exprimez-vous !

Partagez vos idées, vos questions, et consultez les contributions déjà déposées.



Déposez un cahier d'acteurs !

Formulez une contribution argumentée en tant que collectivité ou organisation.



Participez aux temps d'échanges !

Et consultez les dates des réunions d'échanges proposées.



Pour déposer une contribution rendez-vous :

- Sur la plateforme de concertation lnmp.platformecitoyenne.fr
- Dans les mairies des **34 communes** concernées par le projet

Le cahier d'acteur :

- Un mode de contribution spécifique pour les personnes morales



Des rendez-vous ouverts à tous sur l'ensemble du territoire

13 RÉUNIONS D'ÉCHANGES DE 18H À 20H30

10 RENCONTRES DE PROXIMITÉ EN JOURNÉE



Inscrivez-vous aux réunions thématiques et ateliers focus sur le site de la concertation

BÉZIERS

1 réunion d'échanges

20 MAI RÉUNION THÉMATIQUE

Auditorium Yves Nat

Les scénarios de gares nouvelles, zoom sur l'Hérault
2 rencontres de proximité

COURSAN

1 réunion d'échanges

12 MAI ATELIER FOCUS

Salle polyvalente

Les enjeux de la ressource en eau

NARBONNE

3 réunions d'échanges

9 AVRIL RÉUNION PUBLIQUE

Palais des Sports, des Arts et du Travail

Réunion d'ouverture de la concertation

19 MAI RÉUNION THÉMATIQUE

Salle des Consuls

Les scénarios de gares nouvelles, zoom sur l'Aude

16 JUIN RÉUNION PUBLIQUE

Parc des expositions

Réunion de clôture de la concertation

2 rencontres de proximité

BAGES

1 réunion d'échanges

2 JUIN RÉUNION THÉMATIQUE

Espace Louis Daudé

Les enjeux agricoles, zoom sur l'Aude et l'Hérault

1 rencontre de proximité

PORTEL-DES-CORBIÈRES

1 réunion d'échanges

16 AVRIL RÉUNION THÉMATIQUE

Espace Tamaroque

Les scénarios voyageurs ou mixtes (fret + voyageurs)

SIGEAN

1 rencontre de proximité

ROQUEFORT-DES-CORBIÈRES

1 réunion d'échanges

3 JUIN ATELIER FOCUS

Foyer des campagnes

Les enjeux d'un tunnel en milieu karstique

LA PALME

1 réunion d'échanges

27 MAI RÉUNION THÉMATIQUE

Salle Jean Moulin

Les enjeux environnementaux biodiversité, bruit, paysage

FITOU

1 réunion d'échanges

5 MAI ATELIER FOCUS

Salle polyvalente

La traversée du massif des Corbières : enjeux et scénarios proposés

SALSES-LE-CHÂTEAU

1 rencontre de proximité

RIVESALTES

1 réunion d'échanges

28 MAI RÉUNION THÉMATIQUE

Complexe de la Roussillonnaise

Les enjeux agricoles, zoom sur les Pyrénées-Orientales

1 rencontre de proximité

PERPIGNAN

1 réunion d'échanges

15 AVRIL RÉUNION THÉMATIQUE

Palais des Congrès

Les enjeux économiques et touristiques

2 rencontres de proximité

LE SOLER

1 réunion d'échanges

6 MAI ATELIER FOCUS

Salle Martin Vivès

Le contournement de Perpignan



Légende

- Zone d'étude LNMP phase 2
- Réunion d'échanges
- Rencontre de proximité
- Lignes ferroviaires existantes

Merci de votre attention

