

RÉUNION THÉMATIQUE LA TRAVERSÉE DU MASSIF DES CORBIÈRES

RETROUVEZ PLUS D'INFORMATIONS SUR :

WWW.LIGNE-MONTELLIER-PERPIGNAN.COM

5 MAI 2026 - 18H / 20H30
SALLE POLYVALENTE - FITOU



Bienvenue !



Une réunion d'échanges pour...

- 1 **S'informer** sur le projet
- 2 **Comprendre** les différents sujets proposés à la concertation (opportunité, mixité, desserte)
- 3 ...
- 4 **Participer**, donner son avis, exposer ses arguments
- 5 **Echanger** avec les acteurs concernés et les maitres d'ouvrage

Une concertation préalable organisée selon le Code de l'environnement sous l'égide de la Commission nationale du débat public



LIGNE NOUVELLE
**Montpellier
Perpignan**
2 BEZIERS ↔ PERPIGNAN

Concertation garantie par
LA CNBP

Une ligne nouvelle pour notre territoire ?

Concertation préalable du 9 avril au 19 juin 2026

Opportunité, fret, gares nouvelles : donnez votre avis !

Participez en ligne ou lors des rencontres près de chez vous pour imaginer le réseau ferroviaire de demain

ligne-montpellier-perpignan.com

Au programme ce soir



Les mots d'accueil



1. Présentation du **projet**, des **scénarios de mixité** proposés à la concertation et des **enjeux spécifiques à la traversée du massif des Corbières**

Temps d'échanges sur le projet, les scénarios et les enjeux, en plénière



2. Echanges en sous-groupes sur les **enjeux environnementaux de la traversée du Massif des Corbières**

Travail en sous-groupes thématiques, en échange direct avec le maitre d'ouvrage

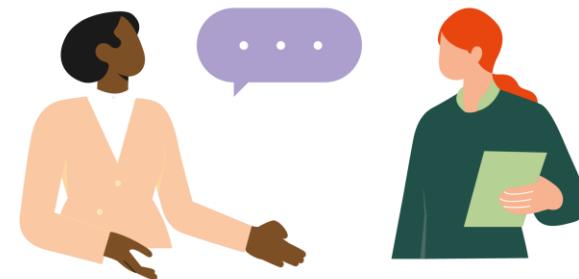


3. Synthèse collective

Restitution en sous-groupes et enrichissement, en plénière

Clôture de la réunion

Les règles d'or de la participation



ECOUTE

**RESPECT
MUTUEL**

PARTAGE DE LA PAROLE

Le mot d'accueil du maire

Alexis Armangau
Maire de Fitou

Le mot des garants

Vincent Delcroix

Anne-Isabelle Pardineille

Philippe Quévremont

CNDP

Droits du public à la participation et rôle des garants

« Toute personne a le droit, dans les conditions (...) définies par la loi (...) de participer à l'élaboration des décisions publiques ayant une incidence sur l'environnement. » (2005)

La Commission nationale du débat public (CNDP), autorité administrative indépendante, a validé les modalités de cette concertation.

Les garants nommés par la CNDP, **neutres et indépendants, veillent au respect des droits du public**

La concertation préalable

« *La concertation préalable permet de débattre :*

- **de l'opportunité, des objectifs et des caractéristiques principales du projet,**
- **des enjeux socio-économiques** qui s'y attachent ainsi que de **leurs impacts** significatifs sur l'environnement et l'aménagement du territoire,
- le cas échéant, de **solutions alternatives, y compris, pour un projet, son absence de mise en œuvre.**
- *Elle porte aussi sur les **modalités d'information et de participation du public après la concertation préalable** ».*

Nos recommandations pour le déroulement de la réunion

- **Les garants ont demandé aux maîtres d'ouvrage de prévoir des exposés courts. La moitié au moins du temps de réunion doit être consacré aux avis et questions du public (et à leur réponse).**
- **Chacun peut souhaiter prendre la parole. Pour permettre la plus large expression possible, il vous est demandé de rester concis. Si besoin, l'animatrice vous demandera de limiter à 2 minutes votre propos.**

Les valeurs de la Commission nationale du débat public



INDÉPENDANCE

Vis-à-vis de toutes les parties prenantes



NEUTRALITÉ

Par rapport au projet



TRANSPARENCE

Sur son travail



ARGUMENTATION

Approche qualitative des contributions, et non quantitative



ÉGALITÉ DE TRAITEMENT

Toutes les contributions ont le même poids, peu importe leur auteur



INCLUSION

Aller à la rencontre de tous les publics

Le projet LNMP Phase 2 Béziers-Perpignan



Le projet en bref et en image



Pourquoi une concertation sur la phase 2 ?

Aujourd'hui, un projet de référence...

PHASE 2 BÉZIERS ↔ PERPIGNAN

HORIZON DE MISE EN SERVICE : 2040*



97,7 km
de ligne nouvelle
+23 km
de raccordements
au réseau existant



4,9 Mds d'euros
Conditions économiques
2025



- 22 min
supplémentaires de trajet entre
Montpellier et Perpignan à
la mise en service de la phase 2



Une ligne
voyageurs
de Béziers à Rivesaltes
puis contournement
mixte de Perpignan



2 gares nouvelles
Béziers Est et Narbonne Ouest

... mais face :

- Au **changement climatique** qui impacte la ligne existante
- Au **développement des territoires**
- A l'évolution des **besoins de mobilité**
- Aux objectifs de **décarbonation des transports**
- A l'évolution du **contexte économique** et de la **politique fret, nationale et européenne**



Le projet de référence
questionné par les
partenaires
cofinanceurs et les
acteurs du territoire

Pourquoi une ligne nouvelle ?

Pourquoi une ligne nouvelle ?

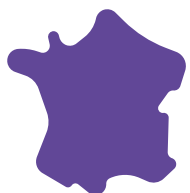
Les bénéfices attendus de la phase 2

Une réponse aux besoins de mobilité et de développement du fret



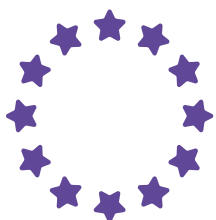
Au niveau régional

- Améliorer la **desserte** du littoral
- Libérer la **capacité** sur la ligne existante



Au niveau national

- Réduire les **temps de parcours** entre les grandes villes régionales et les grandes métropoles



Au niveau Européen

- Consolider le **corridor fret européen**
- Assurer la **continuité de la grande vitesse** entre la France et l'Espagne au sein du corridor méditerranéen



Pourquoi une ligne nouvelle ?

Anticiper l'évolution de la ligne existante

La ligne existante, une ligne indispensable et menacée :

- La ligne nouvelle vient en complément de la ligne existante, pas en remplacement
- La ligne existante est vulnérable aux aléas climatiques et menacée à long terme

A échéance 2050 : des travaux de confortement nécessaires

A échéance 2100 : des études de modélisation en cours pour mesurer l'impact de la montée des eaux et une adaptation nécessaire à anticiper



En l'absence de ligne nouvelle, c'est la **continuité du service ferroviaire** sur l'Arc Méditerranéen qui serait fragilisée.

Ligne voyageurs ou ligne mixte ?

Les enjeux de la mixité
et les scénarios proposés

Ligne voyageurs ou ligne mixte ?

Une infrastructure différente

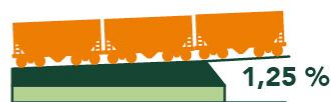
Les trains de fret, plus lourds, ne peuvent accepter les mêmes pentes que les trains de voyageurs

PENTE

Train voyageurs

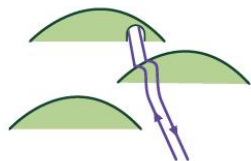


Train fret

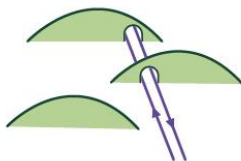


TRACÉ

Ligne nouvelle voyageurs



Ligne nouvelle mixte



Les conséquences pour l'infrastructure :

- Des hauteurs de talus plus importantes
- Des viaducs supplémentaires
- Des sections en tunnel plus longues
- L'augmentation des volumes de matériaux extraits lors des travaux
- Un bilan carbone du chantier plus important
- Un coût du projet plus important

Ligne voyageurs ou ligne mixte ?


Incidence sur le trafic de marchandises

Si l'ensemble du projet offre des avantages sur la qualité du réseau et le report modal, les variantes mixtes permettraient :

- un très net avantage en matière de résilience au changement climatique (performance fret augmentée)
- d'envisager une circulation du fret 24h/24
- un report modal vers le rail plus important que dans le projet de référence Voyageurs et une marge de capacité supplémentaire pour le fret

Le transport de marchandises par le rail : une priorité nationale et européenne

- **Union européenne** : forte ambition pour déplacer vers le rail une grande part du fret passant par la route
- **France** : ambition de porter la part du fret ferroviaire de 9 % en 2019 à **18 % d'ici 2030**.



Un train de fret peut remplacer en moyenne 40 camions, réduisant les émissions de CO₂, la pollution et le trafic routier.



Ligne voyageurs ou ligne mixte ?

Incidence sur le trafic de marchandises



La fiabilité, un enjeu essentiel pour les opérateurs fret

- Critère décisif après le coût, avant même le temps de trajet
- Les annulations ou interruptions longues peuvent faire basculer durablement les flux vers la route

Les apports d'une ligne mixte

- Moins d'incidents : ligne clôturée, sans passages à niveau
- Deux axes ferroviaires : possibilité de détourner les trains fret en cas d'incident
- Circulation possible 24h/24 sur le corridor grâce à l'alternance des travaux



Effets attendus

- Trains de marchandises plus fiables et plus réguliers
- Gains de productivité pour les opérateurs
- Soutien au développement logistique régional (plateformes du Boulou, Perpignan Saint-Charles, Port-la-Nouvelle)

Ligne voyageurs ou ligne mixte ?

Les enjeux environnementaux liés aux circulations



Pollution accidentelle

- Risque **très rare**, mais pris en compte dans la conception
- Les variantes mixtes **éloignent la majorité des trains de fret** :
 - des **étangs et milieux naturels sensibles**
 - des **centres urbains** (Perpignan, Narbonne, Béziers)



Bruit

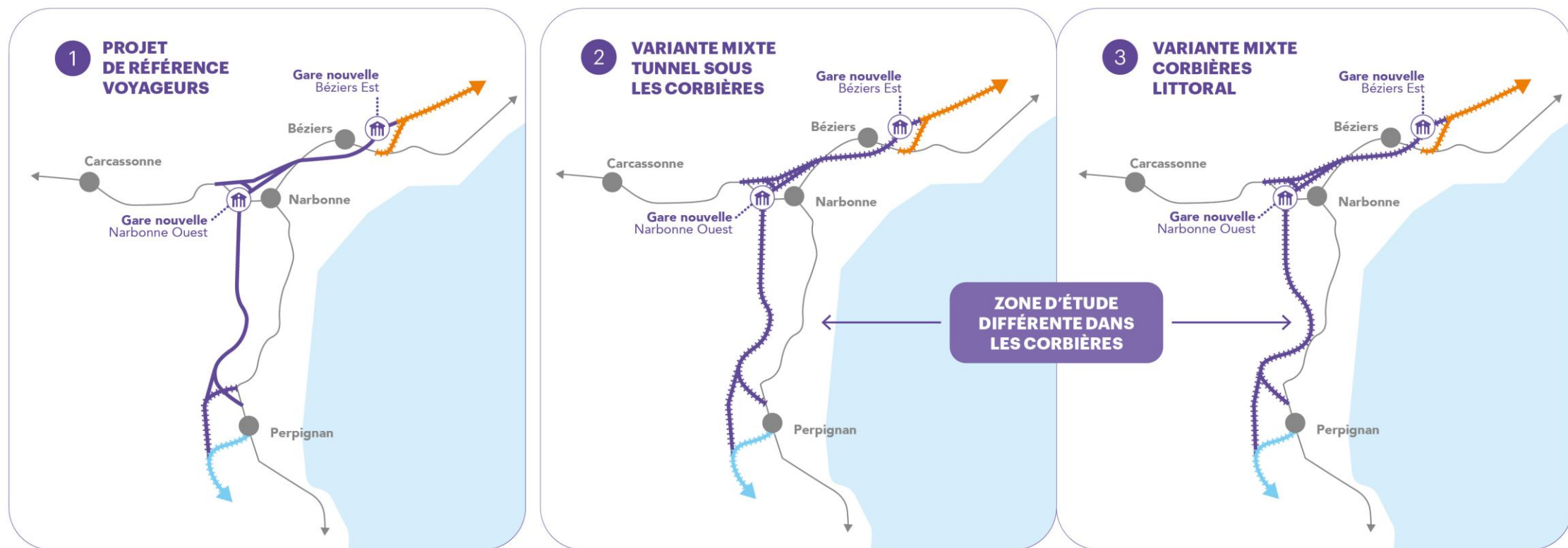
- Une ligne mixte peut générer **plus de bruit sur la ligne nouvelle**, notamment la nuit (circulation fret 24h/24)
- Mais elle **réduit le bruit le long de la ligne existante**, aujourd'hui située dans des zones plus urbanisées
 - Des protections acoustiques seront mises en place selon la réglementation



Ligne voyageurs ou ligne mixte ?

Les scénarios proposés

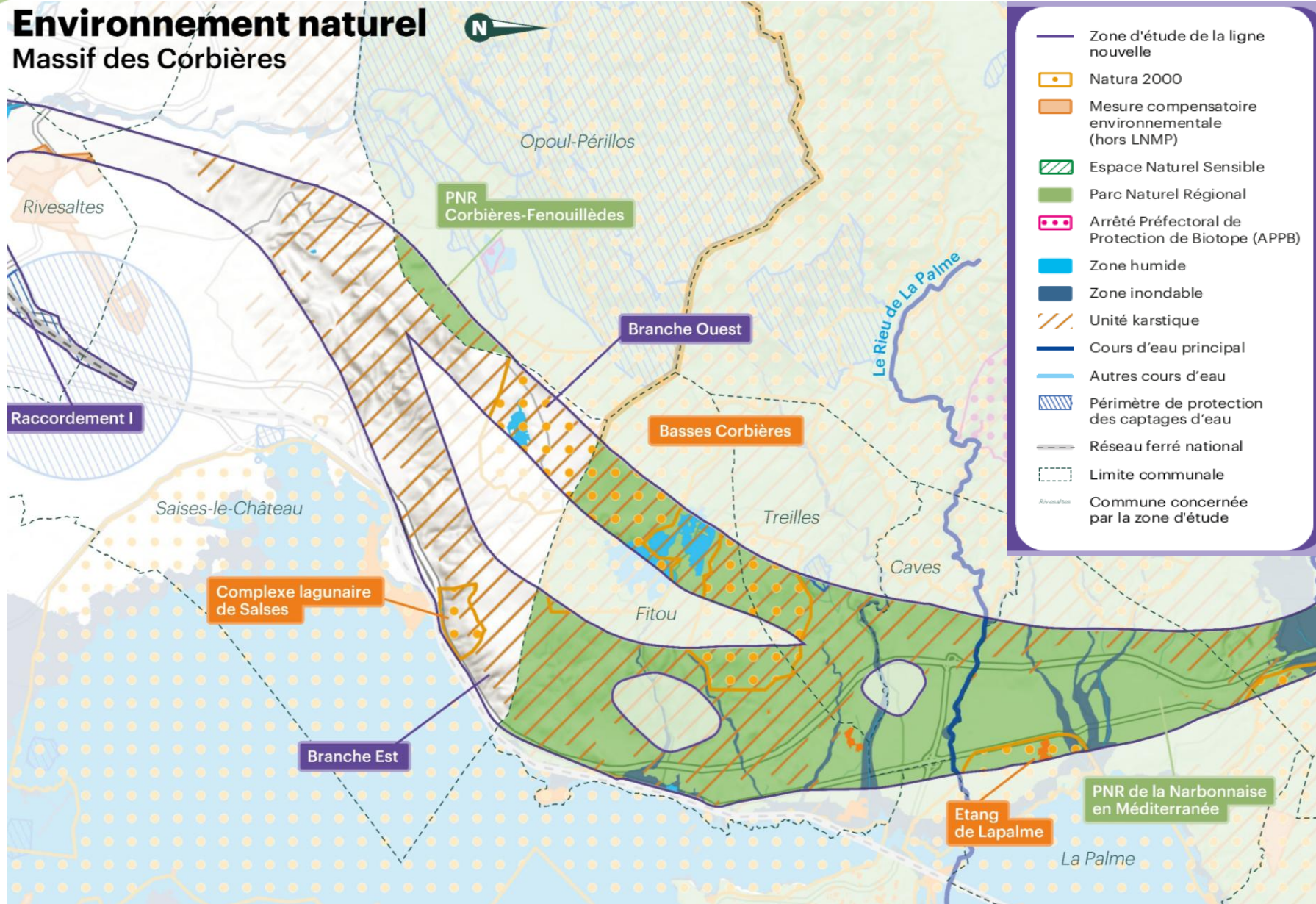
Un projet de référence voyageurs et 2 variantes mixtes



Les enjeux propres au massif des Corbières

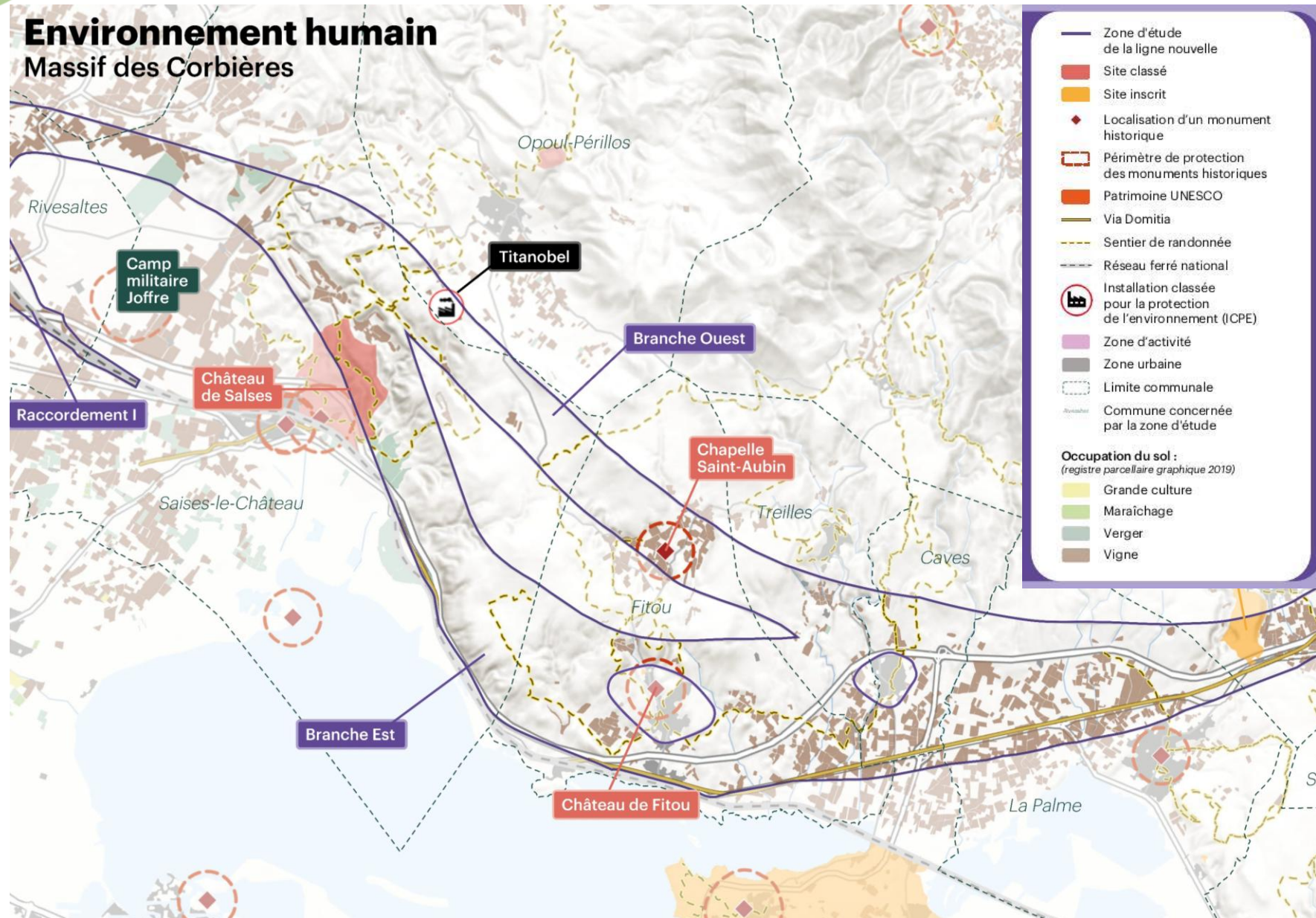
Les enjeux propres au massif des Corbières

Les enjeux environnementaux



Les enjeux propres au massif des Corbières

Les enjeux environnementaux



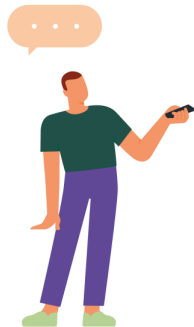
Les enjeux propres au massif des Corbières

Les différents scénarios et leurs options de passage

Projet de référence :
passage en surface

Mixte tunnel sous les Corbières :
passage en tunnel

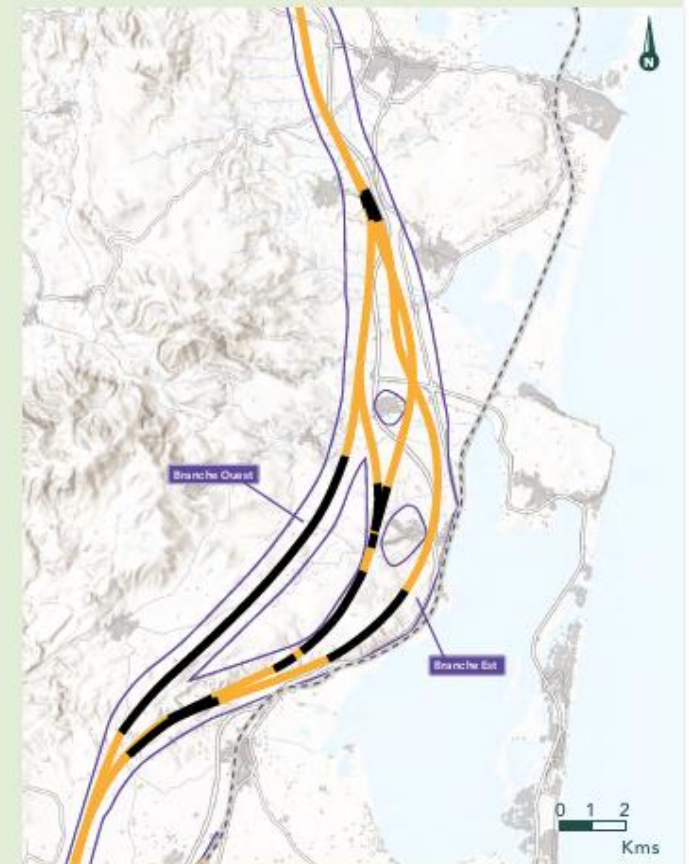
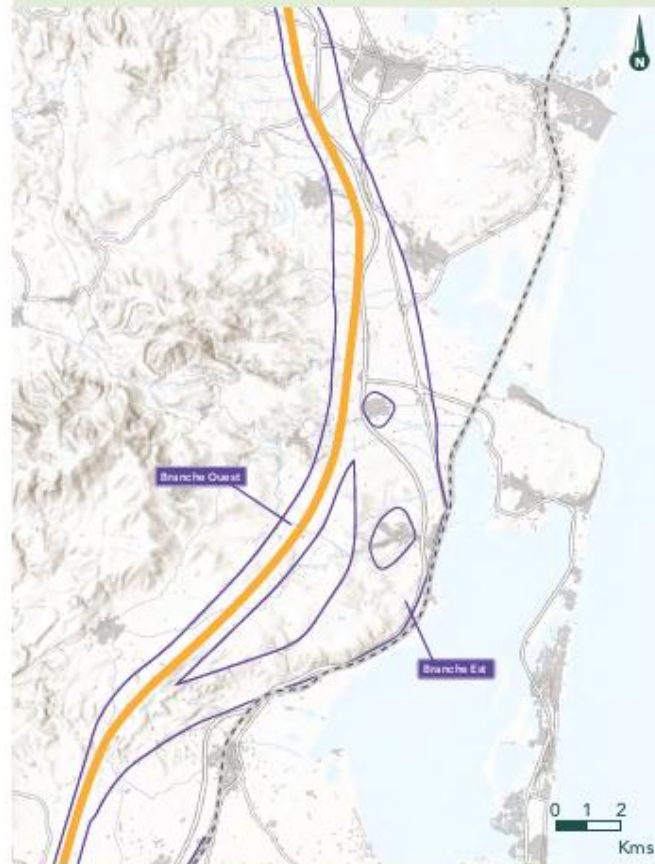
Mixte Corbières littoral :
alterne des sections en tunnel et des sections en surface



LA TRAVERSÉE DU MASSIF DES CORBIÈRES

PROJET DE RÉFÉRENCE VOYAGEURS

VARIANTES MIXTES



— Zone d'étude de la ligne nouvelle

— Passage de la ligne nouvelle en **surface**

— Passage de la ligne nouvelle en **tunnel**

- - - Réseau ferré national

■ Zone urbaine

Les enjeux propres au massif des Corbières

Le passage en tunnel

+

- **Préserve les paysages du massif** en limitant l'impact visuel de la ligne
- **Limite les impacts sur les espaces naturels** et favorise la circulation de la faune et de la flore
- **Limite l'emprise au sol** et l'artificialisation dans des espaces naturels sensibles
- **Diminue les nuisances en surface** (bruit, perturbations)

-

- **De grandes quantités de volumes excavés** donc des zones de dépôts importantes
- **Des risques hydrogéologiques** (interception d'écoulements d'eaux souterraines) dans un système sous-terrain complexe
- **Un défi technique** en phase chantier
- **Des installations de chantier importantes**
- **Un bilan carbone** supérieur

Si les impacts en surface sont limités, ils ne sont pas inexistantes pour autant. Le tunnel constitue un défi technique et aura des impacts financiers et environnementaux



Les enjeux propres au massif des Corbières

Le passage en surface

+

- Moins de risque associé aux structures géologiques karstiques et aux **eaux souterraines**
- **Bilan carbone moins impactant en phase chantier**

-

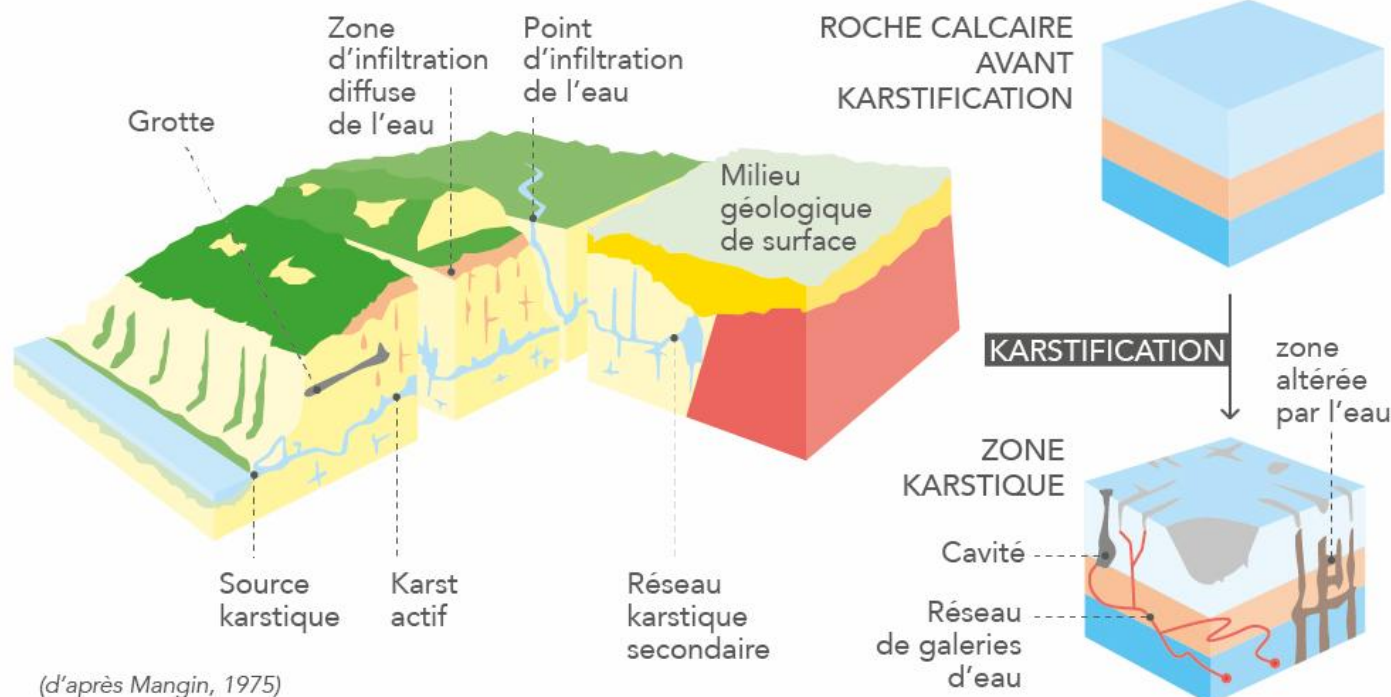
- **Des déblais et remblais importants** qui impacteraient directement la biodiversité (habitats naturels, fragmentation du territoire)
- Impact sur les surfaces **agricoles**
- **Des nuisances accentuées** en surface tant pour l'humain que pour la biodiversité (bruit, perturbations, risque de collision de la faune)
- **Des impacts paysagers** plus prononcés

Les enjeux propres au massif des Corbières

Le massif des Corbières, une zone karstique

Un milieu karstique est un territoire composé principalement de roches calcaires ou carbonatées **abritant un vaste réseau de circulations souterraines**, parfois profondes, qui drainent une part importante des **eaux du territoire**

Des partenariats engagés avec CENOTE et l'IMT Alès (Ecole des Mines) pour approfondir les connaissances du territoire



Vous souhaitez approfondir ces enjeux ?

Un atelier focus « *les enjeux d'un tunnel en milieu karstique* » est prévu le 3 juin à Roquefort-des-Corbières



En synthèse

Comment comparer les scénarios ?

La méthodologie d'analyse multicritères

	PILIER FONCTIONNALITÉS				ENVIRONNEMENT NATUREL ET BIODIVERSITÉ
	RÉSILIENCE DU DOUBLET DE LIGNES	REPORT MODAL	CAPACITÉ À LONG TERME	DÉVELOPPEMENT ÉCONOMIQUE DU TERRITOIRE	
PROJET DE RÉFÉRENCE VOYAGEURS					

Des critères d'analyse enrichis et hiérarchisés avec les acteurs du territoire lors de groupes de travail réunis en 2024 et 2025 pour le **dialogue territorial**, qui a permis également d'identifier les enjeux environnementaux et les points de vigilance

LÉGENDE

La taille des ronds indique l'importance accordée aux critères :

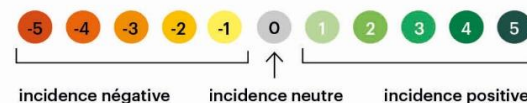
cette pondération est issue des résultats des études techniques et du travail réalisé avec les acteurs du territoire lors du dialogue territorial mené en 2025.



Le dégradé de la couleur indique l'importance de l'incidence du scénario sur le critère concerné :

plus la couleur est foncée, plus le scénario a une incidence forte sur le critère concerné.

La couleur des ronds indique l'incidence, positive ou négative, du scénario pour le critère concerné.



La grille d'analyse multicritères est disponible en intégralité dans le dossier de concertation

**Avez-vous des questions
sur le projet, les scénarios
proposés et les enjeux du
Massif des Corbières ?**

**Souhaitez-vous partager
votre avis sur ces sujets ?**



Le mot de clôture des garants

Vincent Delcroix

Anne-Isabelle Pardineille

Philippe Quévremont

CNDP

Poursuivons les échanges...



Les modalités de concertation



Accueil Agenda Participez ▾ La concertation Le site projet



Bienvenue sur la plateforme de concertation !

Du 9 avril au 19 juin 2026, cette concertation préalable, organisée sous l'égide de la Commission Nationale du Débat Public (CNDP), vous permet de vous informer et de donner votre avis sur la phase 2 du projet de Ligne Nouvelle Montpellier-Perpignan, entre Béziers et Perpignan. Cette concertation porte sur l'opportunité, les objectifs et les caractéristiques du projet (ligne voyageurs ou ligne mixte voyageurs/fret, desserte du territoire et gares nouvelles), et sur les enjeux environnementaux et agricoles.



Votre contribution est essentielle pour éclairer les choix des deux maîtres d'ouvrage, SNCF Réseau et SNCF Gares & Connexions !

À l'issue de la concertation, les garants de la Commission Nationale du Débat Public (CNDP) dresseront un bilan des contributions et les maîtres d'ouvrages, SNCF Réseau et SNCF Gares & Connexions, formuleront une réponse aux recommandations exprimées.

CONSULTEZ LE DOSSIER DE CONCERTATION

CONSULTEZ LA SYNTHÈSE DU DOSSIER

EN SAVOIR PLUS SUR LA CONCERTATION



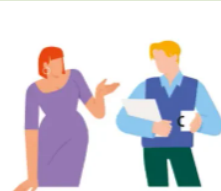
Répondez au questionnaire !

En 3 minutes, donnez votre avis de manière simple et rapide.



Exprimez-vous !

Partagez vos idées, vos questions, et consultez les contributions déjà déposées.



Déposez un cahier d'acteurs !

Formulez une contribution argumentée en tant que collectivité ou organisation.



Participez aux temps d'échanges !

Et consultez les dates des réunions d'échanges proposées.



Pour déposer une contribution rendez-vous :

- Sur la plateforme de concertation lnmp.plateformecitoyenne.fr
- Dans les mairies des **34 communes** concernées par le projet



LIGNE NOUVELLE
**Montpellier
Perpignan**
2 BEZIERS ↔ PERPIGNAN

Des rendez-vous ouverts à tous sur l'ensemble du territoire

13 RÉUNIONS
D'ÉCHANGES
DE 18H À 20H30

10 RENCONTRES
DE PROXIMITÉ
EN JOURNÉE



Inscrivez-vous
aux réunions thématiques
et ateliers focus sur le site
de la concertation

BÉZIERS

1 réunion d'échanges

20 MAI RÉUNION THÉMATIQUE

Auditorium Yves Nat

Les scénarios de gares nouvelles, zoom sur l'Hérault

2 rencontres de proximité

COURSAN

1 réunion d'échanges

12 MAI ATELIER FOCUS

Salle polyvalente

Les enjeux de la ressource en eau

NARBONNE

3 réunions d'échanges

9 AVRIL RÉUNION PUBLIQUE

Palais des Sports, des Arts et du Travail

Réunion d'ouverture de la concertation

19 MAI RÉUNION THÉMATIQUE

Salle des Consuls

Les scénarios de gares nouvelles, zoom sur l'Aude

16 JUIN RÉUNION PUBLIQUE

Parc des expositions

Réunion de clôture de la concertation

2 rencontres de proximité

BAGES

1 réunion d'échanges

2 JUIN RÉUNION THÉMATIQUE

Espace Louis Daudé

Les enjeux agricoles,

zoom sur l'Aude et l'Hérault

1 rencontre de proximité

PORTEL-DES-CORBIÈRES

1 réunion d'échanges

16 AVRIL RÉUNION THÉMATIQUE

Espace Tamaroque

Les scénarios voyageurs ou mixtes (fret + voyageurs)

SIGEAN

1 rencontre de proximité

ROQUEFORT-DES-CORBIÈRES

1 réunion d'échanges

3 JUIN ATELIER FOCUS

Foyer des campagnes

Les enjeux d'un tunnel en milieu karstique

LA PALME

1 réunion d'échanges

27 MAI RÉUNION THÉMATIQUE

Salle Jean Moulin

Les enjeux environnementaux

biodiversité, bruit, paysage

FITOU

1 réunion d'échanges

5 MAI ATELIER FOCUS

Salle polyvalente

La traversée du massif des Corbières :

enjeux et scénarios proposés

SALSSES-LE-CHÂTEAU

1 rencontre de proximité

RIVESALTES

1 réunion d'échanges

28 MAI RÉUNION THÉMATIQUE

Complexe de la Roussillonnaise

Les enjeux agricoles, zoom sur les Pyrénées-Orientales

1 rencontre de proximité

PERPIGNAN

1 réunion d'échanges

15 AVRIL RÉUNION THÉMATIQUE

Palais des Congrès

Les enjeux économiques et touristiques

2 rencontres de proximité

LE SOLER

1 réunion d'échanges

6 MAI ATELIER FOCUS

Salle Martin Vivès

Le contournement de Perpignan





Merci de votre attention