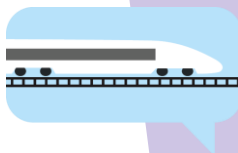
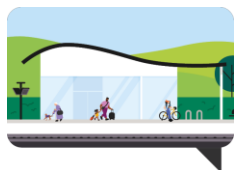




LIGNE NOUVELLE  
**Montpellier  
Perpignan**  
2 BEZIERS ↔ PERPIGNAN



# ATELIER FOCUS

## LES ENJEUX DE LA RESSOURCE EN EAU

RETROUVEZ PLUS D'INFORMATIONS SUR :

[WWW.LIGNE-MONTPELLIER-PERPIGNAN.COM](http://WWW.LIGNE-MONTPELLIER-PERPIGNAN.COM)

12 MAI 2026 - COURSAN





1

**Bienvenue !**

# Une réunion d'échanges pour...

- 1 **S'informer** sur le projet
- 2 **Comprendre** les différents sujets proposés à la concertation
- 3 **Participer**, donner son avis, exposer ses arguments concernant le contournement de Perpignan
- 4 **Echanger** avec les acteurs concernés et les maitres d'ouvrage

Une concertation préalable organisée selon le Code de l'environnement

sous l'égide de la Commission nationale du débat public



LIGNE NOUVELLE  
**Montpellier  
Perpignan**  
2 BEZIERS ↔ PERPIGNAN

Concertation garantie par  
LA CNDP

Une ligne nouvelle pour notre territoire ?

Concertation préalable du 9 avril au 19 juin 2026

Opportunité, fret, gares nouvelles : donnez votre avis !

Participez en ligne ou lors des rencontres près de chez vous pour imaginer le réseau ferroviaire de demain

[ligne-montpellier-perpignan.com](https://ligne-montpellier-perpignan.com)



# Au programme ce soir



## Les mots d'accueil



**#Temps 1 - Présentation du projet et des enjeux liés à l'eau : eaux souterraines et eaux de surface**

*Temps d'échanges, en plénière*



**#Temps 2 - Approfondissement des enjeux et analyse des scénarios proposés à la concertation**

*Travail en sous-groupes thématiques*

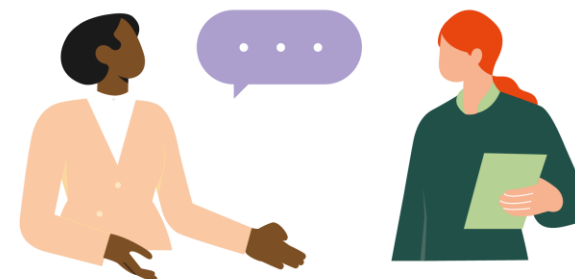


**#Temps 3 - Synthèse collective**

*Restitution des travaux en ateliers et enrichissement collectif, en plénière*

**Clôture de la réunion**

# Les règles d'or de la participation



**ECOUTE**

**RESPECT  
MUTUEL**

**PARTAGE DE LA PAROLE**

# Le mot d'accueil du maire

Edouard Rocher  
*Maire de Coursan*

# Le mot des garants

Vincent Delcroix

Anne-Isabelle Pardineille

Philippe Quévremont

*CNDP*

## Droits du public à la participation et rôle des garants

*« Toute personne a le droit, dans les conditions (...) définies par la loi (...) de participer à l'élaboration des décisions publiques ayant une incidence sur l'environnement. »* (2005)

**La Commission nationale du débat public (CNDP)**, autorité administrative indépendante, a validé les modalités de cette concertation.

**Les garants** nommés par la CNDP, **neutres et indépendants, veillent au respect des droits du public**

## La concertation préalable

« La concertation préalable permet de débattre :

- **de l'opportunité, des objectifs et des caractéristiques principales du projet,**
- **des enjeux socio-économiques** qui s'y attachent ainsi que de **leurs impacts** significatifs sur l'environnement et l'aménagement du territoire,
- le cas échéant, de **solutions alternatives, y compris, pour un projet, son absence de mise en œuvre.**
- Elle porte aussi sur les **modalités d'information et de participation du public après la concertation préalable** ».

## Nos recommandations pour le déroulement de la réunion

- **Les garants ont demandé aux maîtres d'ouvrage de prévoir des exposés courts. La moitié au moins du temps de réunion doit être consacré aux avis et questions du public (et à leur réponse)**
- **Chacun peut souhaiter prendre la parole. Pour permettre la plus large expression possible, il vous est demandé de rester concis. Si besoin, l'animatrice vous demandera de limiter à 2 minutes votre propos.**

# Les valeurs de la Commission nationale du débat public



## INDÉPENDANCE

Vis-à-vis de toutes les parties prenantes



## NEUTRALITÉ

Par rapport au projet



## TRANSPARENCE

Sur son travail



## ARGUMENTATION

Approche qualitative des contributions, et non quantitative



## ÉGALITÉ DE TRAITEMENT

Toutes les contributions ont le même poids, peu importe leur auteur



## INCLUSION

Aller à la rencontre de tous les publics

# 2

## Le projet LNMP Phase 2 Béziers-Perpignan



# Le projet en bref et en image



# Pourquoi une concertation sur la phase 2 ?

Aujourd'hui, un projet de référence...

PHASE 2 BÉZIERS ↔ PERPIGNAN

HORIZON DE MISE EN SERVICE : 2040\*



97,7 km  
de ligne nouvelle  
**+23 km**  
de raccordements  
au réseau existant



4,9 Mds d'euros  
Conditions économiques  
2025



- 22 min  
supplémentaires de trajet entre  
Montpellier et Perpignan à  
la mise en service de la phase 2



Une ligne  
voyageurs  
de Béziers à Rivesaltes  
puis contournement  
mixte de Perpignan



2 gares nouvelles  
Béziers Est et Narbonne Ouest

... mais face :

- Au **changement climatique** qui impacte la ligne existante
- Au **développement des territoires**
- A l'évolution des **besoins de mobilité**
- Aux objectifs de **décarbonation des transports**
- A l'évolution du **contexte économique** et de la **politique fret, nationale et européenne**



Le projet de référence  
**questionné** par les  
partenaires  
cofinanceurs et les  
acteurs du territoire

# Pourquoi une ligne nouvelle ?

# Pourquoi une ligne nouvelle ?

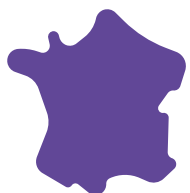
## Les bénéfices attendus de la phase 2

Une réponse aux besoins de mobilité et de développement du fret



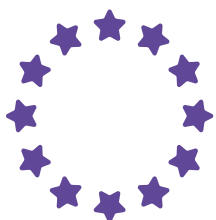
### Au niveau régional

- Améliorer la **desserte** du littoral
- Libérer la **capacité** sur la ligne existante



### Au niveau national

- Réduire les **temps de parcours** entre les grandes villes régionales et les grandes métropoles



### Au niveau Européen

- Consolider le **corridor fret européen**
- Assurer la **continuité de la grande vitesse** entre la France et l'Espagne au sein du corridor méditerranéen



# Pourquoi une ligne nouvelle ?

## Constituer un doublet de lignes résilient au changement climatique

La **ligne existante** est **indispensable** aux déplacements du quotidien et au Fret de proximité, mais elle est vulnérable aux aléas climatiques, nécessitant :

**A échéance 2050** : des travaux de confortement

**A échéance 2100** : des adaptations, à dimensionner selon l'impact du changement climatique (ex : modélisation en cours de la montée des eaux)

La **ligne nouvelle** vient donc en **complément** de la ligne existante, pas en remplacement



- Elle permettra de **faciliter la réalisation des travaux** à entreprendre sur la ligne existante pour la préserver
- Sans ligne nouvelle, c'est la **continuité du service ferroviaire** sur l'Arc Méditerranéen qui serait fragilisée.

# 3 Les grands enjeux de la ressource en eau et des écoulements de surface



# Les enjeux

## Concernant les eaux souterraines :

- Protection des captages et de la qualité de l'eau
- Préservation des nappes, sources et écoulements souterrains
- Risques spécifiques en secteur karstique et en tunnel

## Concernant les cours d'eau et les inondations :

- Transparence hydraulique en période de crue
- Non aggravation locale des inondations
- Franchissement des cours d'eau et fonctionnement des plaines inondables

## Deux temporalités :

- Pendant les travaux
- Après la mise en service



## Concernant l'usage de l'eau

- Protection des captages agricoles et AEP
- Maintien des réseaux d'irrigation
- Préservation du fonctionnement hydraulique des parcelles

→ **Deux ateliers spécifiquement dédiés à l'agriculture (28 mai à Rivesaltes et 2 juin à Bages)**

# Les principes de conception

## Assurer la transparence hydraulique

- Démontrer l'absence d'aggravation du risque inondation
- Maintenir les capacités d'écoulement et de stockage des plaines inondables
- Préserver le fonctionnement physique des cours d'eau
- Limiter les risques d'obstacles aux écoulements

## Préserver les zones de captages en alimentation en eau potable

- Dispositif spécifique durant les travaux et en exploitation pour éviter toute pollution : bassin de rétention, dispositif de confinement, etc.

## Préserver les milieux aquatiques

- Eviter les zones humides et les secteurs les plus sensibles
- Maintenir les continuités hydrauliques et écologiques
- Adapter les franchissements aux fonctionnalités des milieux
- Respecter les continuités écologiques

# Les eaux souterraines

# Les eaux souterraines

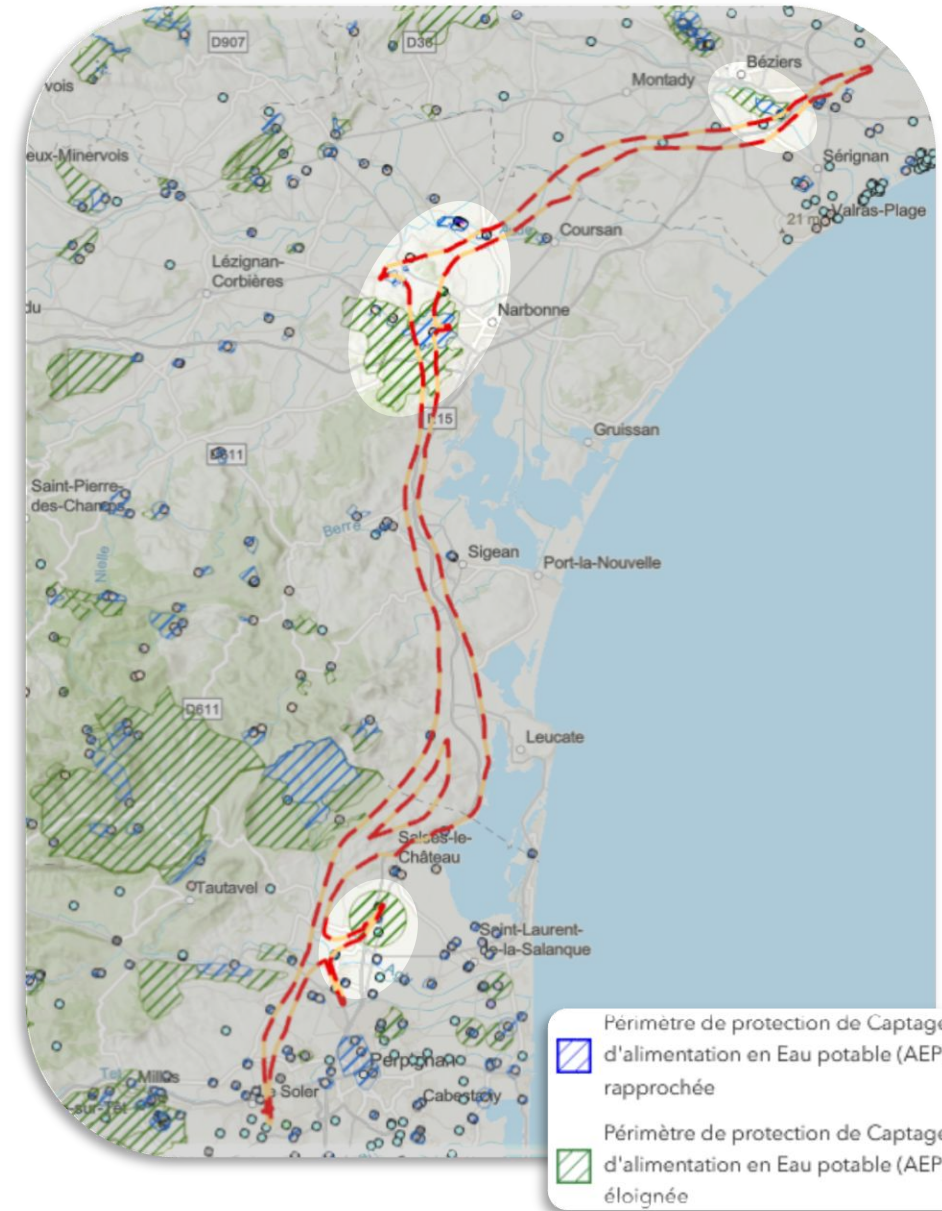
## Ce que l'on sait... sur les captages

### LES PÉRIMÈTRES DE PROTECTION

- PÉRIMÈTRE ÉLOIGNÉ**  
ZONE DE VIGILANCE
- PÉRIMÈTRE RAPPROCHÉ COMPLÉMENTAIRE**  
CONTRAINTES MODÉRÉES
- PÉRIMÈTRE RAPPROCHÉ SENSIBLE**  
CONTRAINTES FORTES
- PÉRIMÈTRE IMMÉDIAT**  
PRODUCTION D'EAU UNIQUEMENT

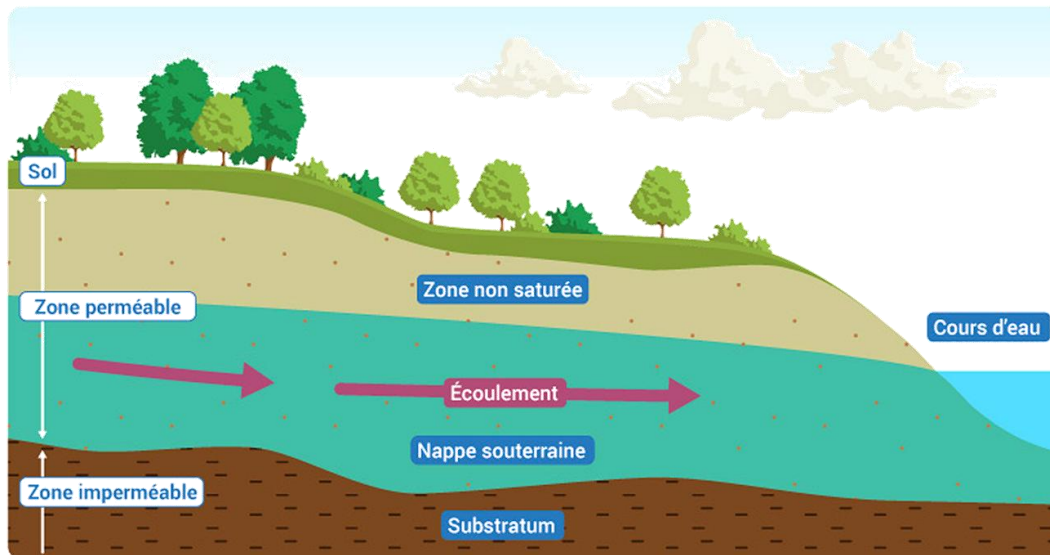
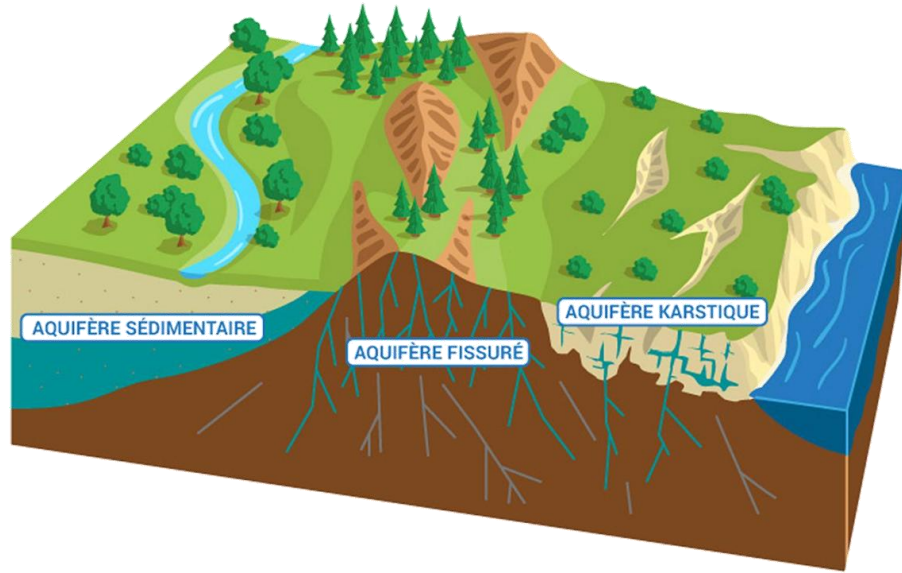


Source : Eau du Pays de Fougères

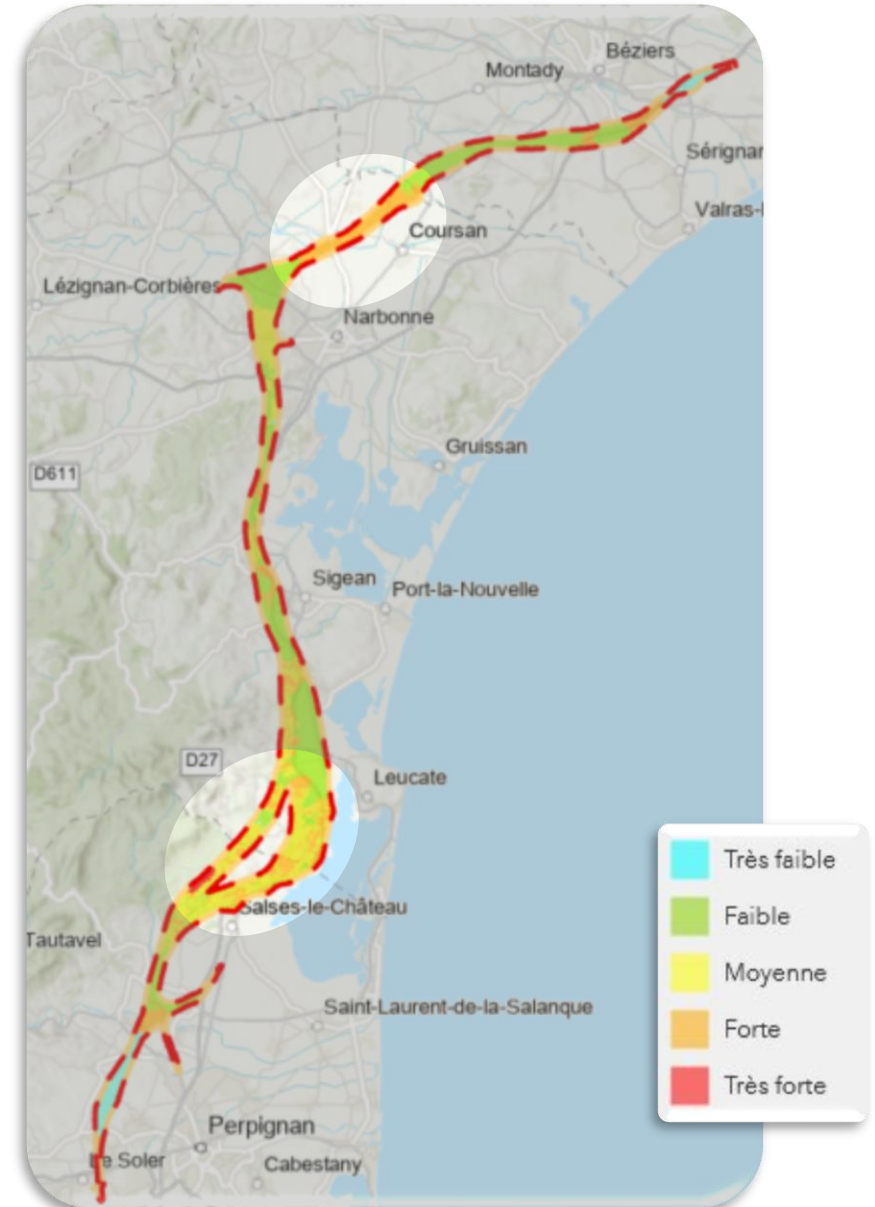


# Les eaux souterraines

Ce que l'on sait... sur la vulnérabilité des eaux souterraines



Source : Eau France

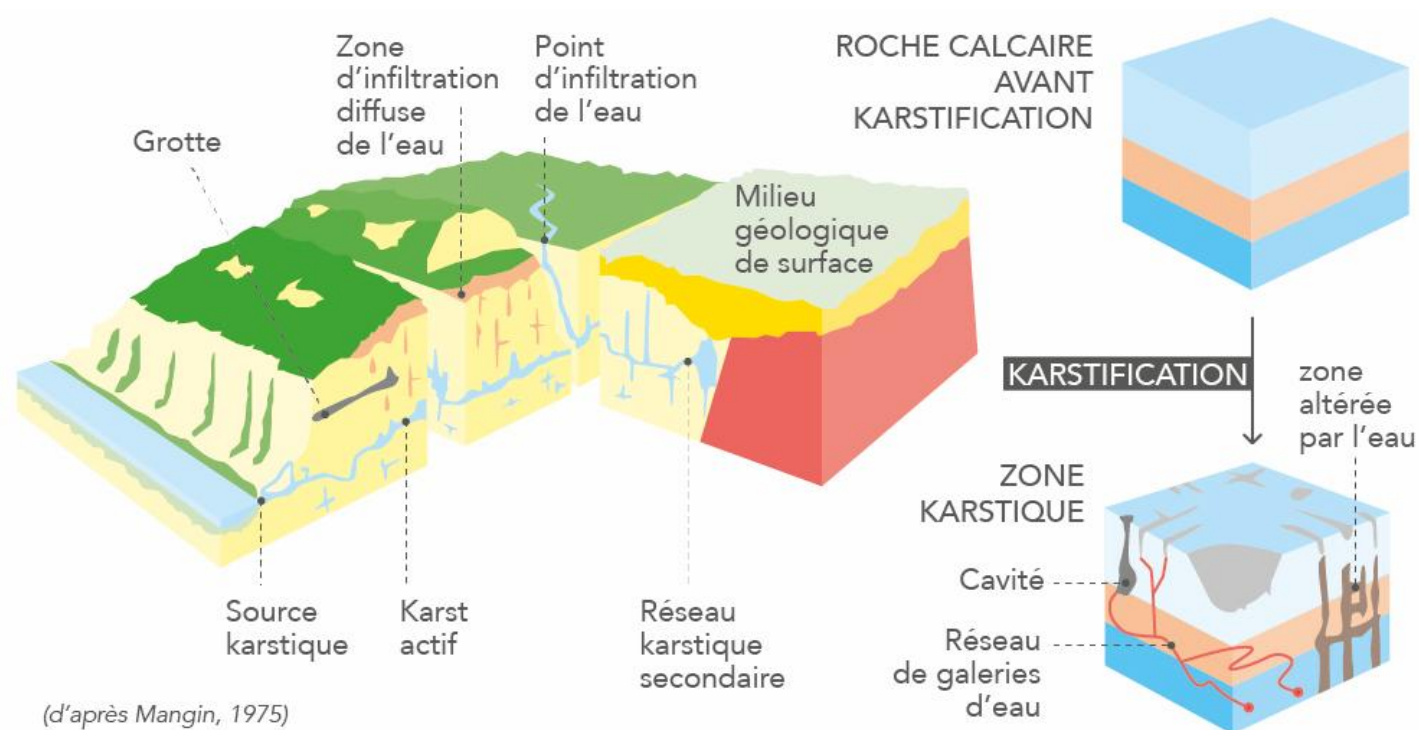


# Les eaux souterraines

## Ce que l'on sait... sur le système karstique des Corbières

### Zoom sur : le système karstique des Corbières

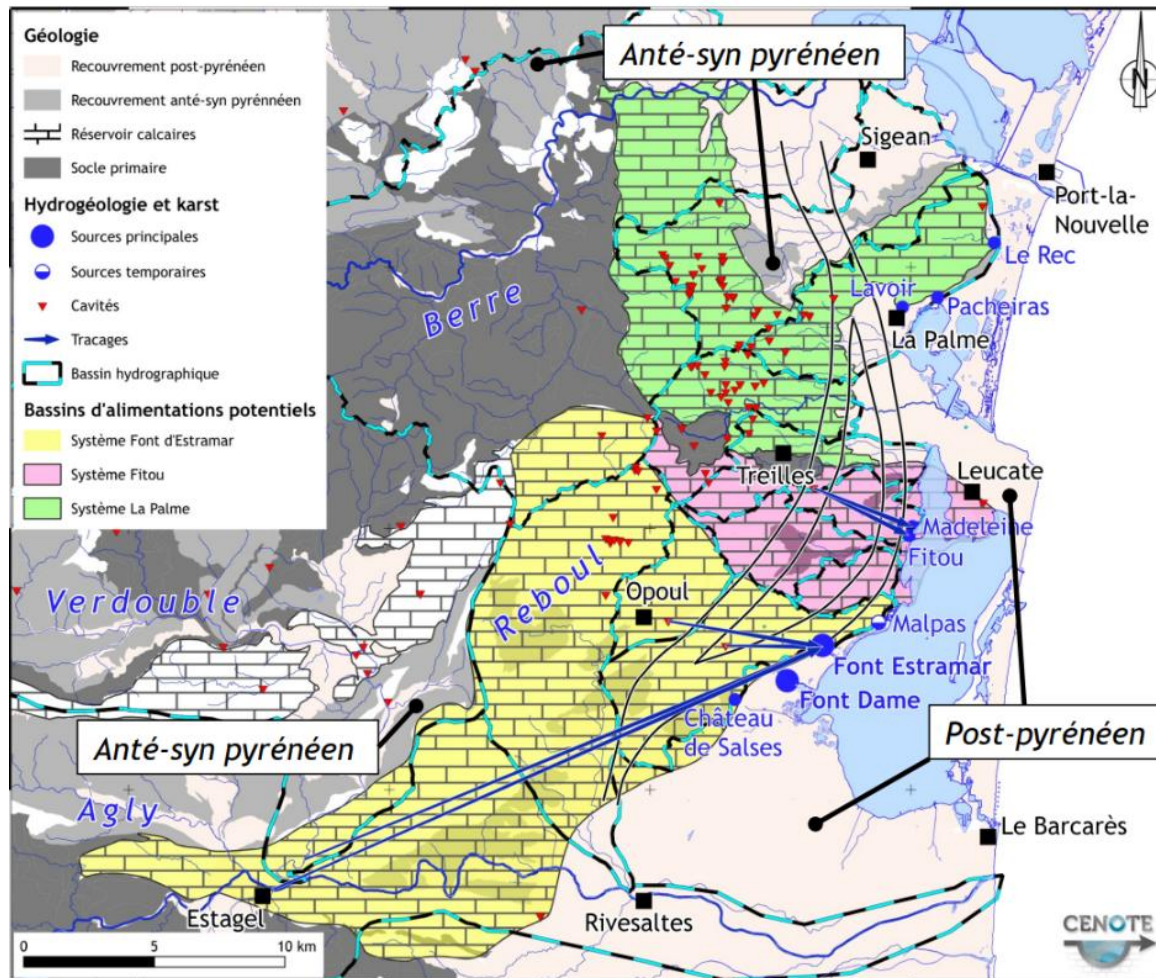
- Un milieu karstique est un territoire composé principalement de **roches calcaires ou carbonatées**
- Il abrite un **vaste réseau de conduits avec circulation d'eau**, parfois profond, qui draine une part importante des eaux du territoire



# Les eaux souterraines

Ce qui va être étudié

3 grands systèmes karstiques identifiés : Font Estramar, Fitou et La Palme



Une réunion le 3 juin à Roquefort-des-Corbières est spécifiquement consacrée à la problématique tunnel en milieu karstique dans les Corbières

Des partenariats engagés avec CENOTE et l'IMT Alès (Ecole des Mines) pour approfondir les connaissances du territoire



# Les eaux de surface

# Les eaux de surface

Ce que l'on sait...à l'échelle de la zone d'étude

Bassins versants



Zones inondables

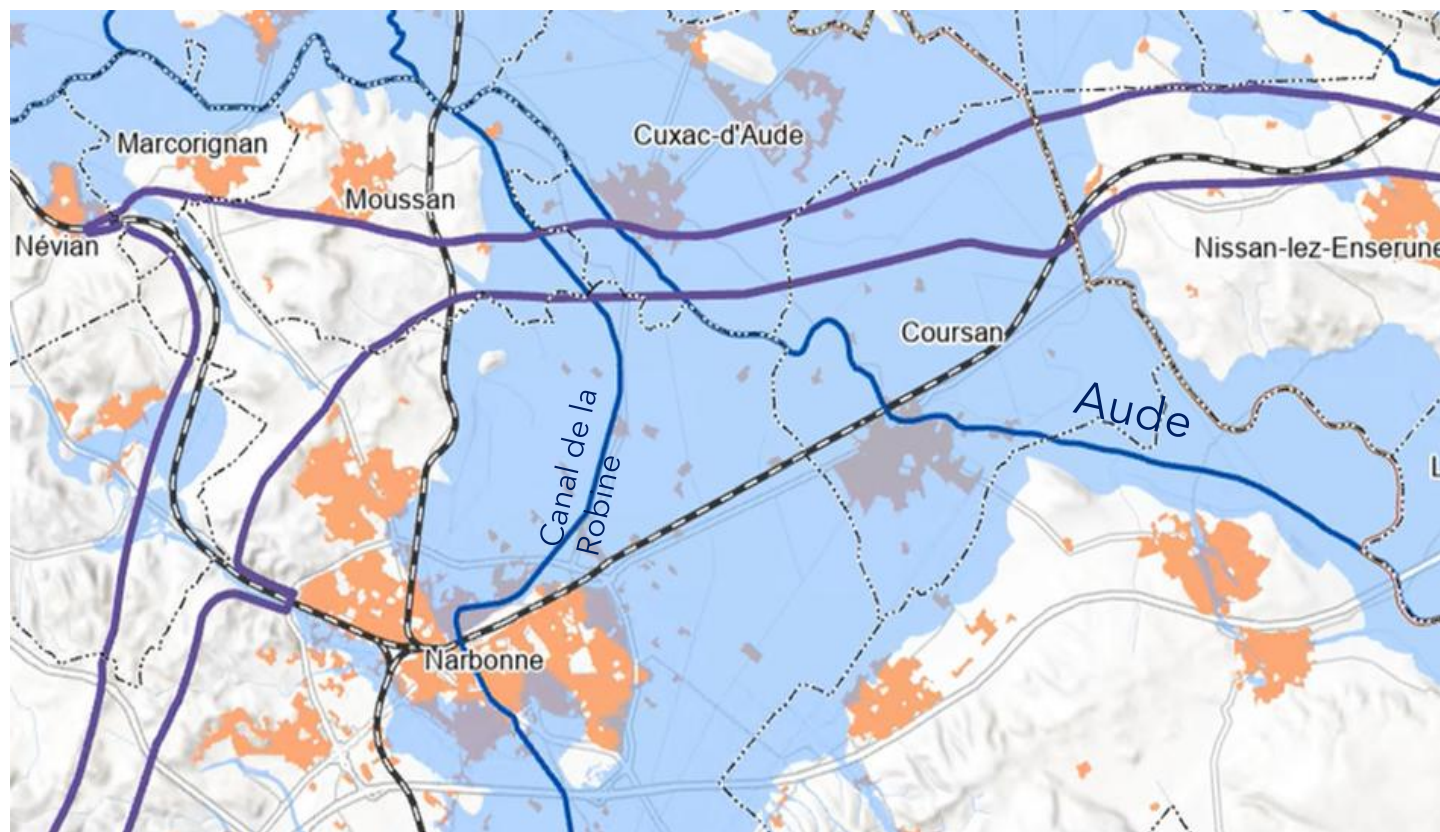


# Les eaux de surface

## Ce que l'on sait...à l'échelle de la plaine de l'Aude

### Un territoire sensible au risque inondation

- Très large plaine inondable de l'Aude
- Dissociation des écoulements pour les fortes crues : directions Est et Sud
- Des crues historiques à fort débit très dommageables dont 1891, 1930, 1940, 1999 (4000 m<sup>3</sup>/s à Moussoulens >100 ans)
- Des crues à fort volume comme en 1996
- Des aménagements de protection contre les inondations (digues de l'Aude, digues de Cuxac, chenal de Coursan, ...)



# Les eaux de surface

## Les études...passées et à venir

Les études hydrauliques évaluent les effets possibles du projet et définissent les mesures correctives selon la nature de ces effets.

2015

Dernières études hydrauliques de LNMP

→ Actualisations nécessaires : hypothèses, données d'entrée

2026

2027

- Extension et mise à jour du modèle : intégration des derniers aménagements sur le territoire, prise en compte des dernières crues
- Cadrage de la mission avec la DDTM, le SMDA et le SMMAR

# Les eaux de surface

Ce qui va être étudié : de nouvelles simulations dans la plaine de l'Aude

## Objets :

- Faciliter la prévention du risque inondation
- Assurer la préservation des milieux aquatiques
- Veiller à une gestion équilibrée entre usage de la ressource en eau, planification (SAGE)



## Sur le projet LNMP :

- Travail de **fournitures de données d'entrée** (topographie, étude hydrologie/hydraulique, biodiversité, ressource en eau, ouvrages) complétées et actualisées par SNCF Réseau et SNCF Gares & Connexions
- **Expertises techniques et connaissances** sur la thématique eau du territoire traversé et **coordination** entre projets en cours ou futurs et le projet LNMP.

# En synthèse...

# Les principaux points de vigilance liés à l'eau

	Points de vigilance	Mesures principales
Eaux souterraines	Interception de nappe et circulations d'eaux souterraines	Planification favorable des travaux, dispositions limitant les pompages en nappe en phase travaux Rétablissement des écoulements
	Risque de pollution	Dispositifs de confinement, gestion spécifique des eaux de chantier, étanchéité des fossés et bassins
Eaux de surface	Interception de cours d'eau et impact des écoulements en période de crue	Rétablissement des écoulements Transparence hydraulique, ouvrages de franchissement Compensation des remblais en zone inondable

Ces enjeux nécessitent des études approfondies (hydrauliques et hydrogéologiques), des modélisations, une adaptation des caractéristiques du projet selon les secteurs

**Les effets potentiels dépendent/varient selon les caractéristiques du projet : tunnel, remblai, viaduc...**

**Avez-vous des questions  
sur ces enjeux ?**



**Souhaitez-vous partager  
votre avis sur ce sujet ?**



# 4 Travail en sous groupes



# 2 pôles thématiques, 4 groupes, 2 sessions



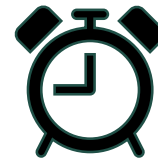
2 pôles thématiques pour enrichir de votre expertise d'usage l'analyse et la comparaison des scénarios en travaillant à partir des enjeux identifiés en plénière

*Face aux enjeux liés aux eaux souterraines / eaux de surface, quelles sont les raisons qui vous conduisent à préférer (ou à refuser) l'un des 3 scénarios de mixité proposés ?*

**4 groupes**  
**2 / thématiques**

**Enjeux**  
**pour les eaux souterraines**

**Enjeux**  
**pour les eaux de surface**



**Chacun participe aux 2 pôles**  
**car on tourne 1 fois !**

**25'**

**25'**

# Travail en sous-groupes thématiques

Session #1 - *25 minutes*

# Travail en sous-groupes thématiques

Session #2 - *25 minutes*

# 5

## Synthèse collective



# Restitution des échanges en sous-groupes

**Avez-vous  
des idées ou  
des remarques  
à ajouter ?**

# 6

## Le mot de clôture des garants

Vincent Delcroix

Anne-Isabelle Pardineille

Philippe Quévremont

*CNDP*

7

Poursuivons les  
échanges...



# Les modalités de concertation



[Accueil](#) [Agenda](#) [La concertation](#) [Le site projet](#)



## Concertation préalable sur la phase 2, entre Béziers et Perpignan, du projet de Ligne Nouvelle Montpellier-Perpignan

Du 9 avril au 19 juin 2026



### Bienvenue sur la plateforme de concertation !



#### Répondez au questionnaire !

En 3 minutes, donnez votre avis de manière simple et rapide.



#### Exprimez-vous !

Partagez vos idées, vos questions, et consultez les contributions déjà déposées.



#### Déposez un cahier d'acteurs !

Formulez une contribution argumentée en tant que collectivité ou organisation.



#### Participez aux temps d'échanges !

Et consultez les dates des réunions d'échanges proposées.



Pour vous informer ou déposer une contribution rendez-vous :

- Sur le **site internet** : [www.ligne-montpellier-perpignan.com](http://www.ligne-montpellier-perpignan.com)
- Dans les mairies des **34 communes** concernées par le projet

# Les modalités de concertation



# Concertation préalable

du 9 avril  
au 19 juin 2026

Des rendez-vous sur l'ensemble du territoire



## BÉZIERS

1 réunion d'échanges

20 MAI RÉUNION THÉMATIQUE

Auditorium Yves Nat

Les scénarios de gares nouvelles,  
zoom sur l'Hérault

2 rencontres de proximité

## COURSAN

1 réunion d'échanges

12 MAI ATELIER FOCUS

Salle polyvalente

Les enjeux de la ressource en eau

## NARBONNE

3 réunions d'échanges

9 AVRIL RÉUNION PUBLIQUE

Palais des Sports, des Arts et du Travail

Réunion d'ouverture de la concertation

19 MAI RÉUNION THÉMATIQUE

Salle des Consuls

Les scénarios de gares nouvelles,  
zoom sur l'Aude

16 JUIN RÉUNION PUBLIQUE

Parc des expositions

Réunion de clôture de la concertation

2 rencontres de proximité

Inscrivez-vous aux réunions thématiques  
et ateliers focus sur le site internet du projet.

## BAGES

1 réunion d'échanges

2 JUIN RÉUNION THÉMATIQUE

Espace Louis Daudé

Les enjeux agricoles,  
zoom sur l'Aude et l'Hérault

1 rencontre de proximité

## PORTEL-DES-CORBIÈRES

1 réunion d'échanges

16 AVRIL RÉUNION THÉMATIQUE

Espace Tamaroque

Les scénarios voyageurs ou mixtes  
(fret + voyageurs)

## SIGEAN

1 rencontre de proximité

## ROQUEFORT-DES-CORBIÈRES

1 réunion d'échanges

3 JUIN ATELIER FOCUS

Foyer des campagnes

Les enjeux d'un tunnel en milieu karstique

## LA PALME

1 réunion d'échanges

27 MAI RÉUNION THÉMATIQUE

Salle Jean Moulin

Les enjeux environnementaux :  
biodiversité, bruit, paysage

## FITOU

1 réunion d'échanges

5 MAI ATELIER FOCUS

Salle polyvalente

La traversée du massif des Corbières :  
enjeux et scénarios proposés

## SALSES-LE-CHÂTEAU

1 rencontre de proximité

## RIVESALTES

1 réunion d'échanges

28 MAI RÉUNION THÉMATIQUE

Complexe de la Roussillonnaise

Les enjeux agricoles,  
zoom sur les Pyrénées-Orientales

1 rencontre de proximité

## PERPIGNAN

1 réunion d'échanges

15 AVRIL RÉUNION THÉMATIQUE

Palais des Congrès

Les enjeux économiques et touristiques  
2 rencontres de proximité

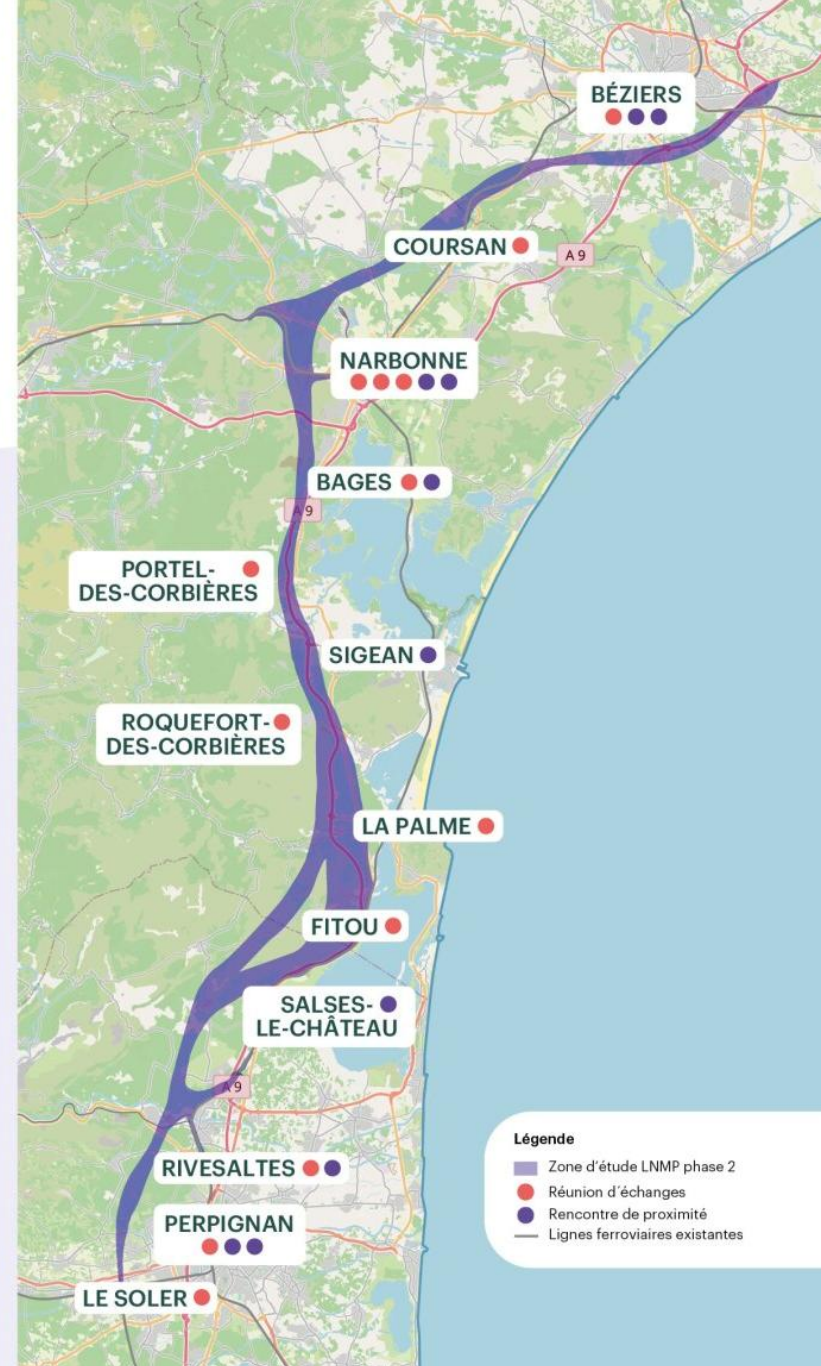
## LE SOLER

1 réunion d'échanges

6 MAI ATELIER FOCUS

Salle des fêtes

Le contournement de Perpignan





**Merci de votre attention**