

RÉUNION THÉMATIQUE LES ENJEUX ENVIRONNEMENTAUX

RETROUVEZ PLUS D'INFORMATIONS SUR :

WWW.LIGNE-MONTPELLIER-PERPIGNAN.COM

27 MAI 2026 - 18H / 20H30
SALLE POLYVALENTE - LA PALME



Bienvenue !



Une réunion d'échanges pour...

- 1 **S'informer** sur le projet
- 2 **Comprendre** les enjeux environnementaux du projet
- 4 **Participer**, donner son avis, exposer ses arguments
- 5 **Echanger** avec les acteurs concernés et les maitres d'ouvrage

Une concertation préalable organisée selon le Code de l'environnement sous l'égide de la Commission nationale du débat public



LIGNE NOUVELLE
**Montpellier
Perpignan**
2 BEZIERS ↔ PERPIGNAN

Concertation garantie par
LA CNDP

Une ligne nouvelle pour notre territoire ?

Concertation préalable du 9 avril au 19 juin 2026

Opportunité, fret, gares nouvelles : donnez votre avis !

Participez en ligne ou lors des rencontres près de chez vous pour imaginer le réseau ferroviaire de demain

ligne-montpellier-perpignan.com

Au programme ce soir



Les mots d'accueil



1. Présentation du **projet** et de ses **enjeux environnementaux**

Temps d'échanges sur le projet, en plénière



2. Echanges en sous-groupes sur les **enjeux environnementaux**

Travail en sous-groupes thématiques, en échange direct avec le maître d'ouvrage

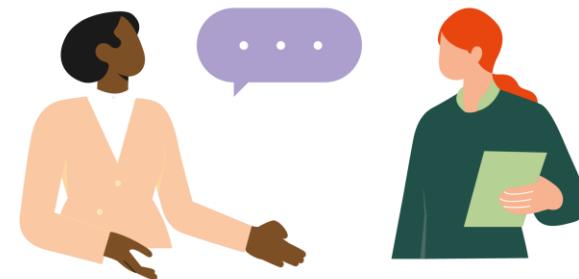


3. Synthèse collective

Restitution en sous-groupes et enrichissement, en plénière

Clôture de la réunion

Les règles d'or de la participation



ECOUTE

**RESPECT
MUTUEL**

PARTAGE DE LA PAROLE

Le mot d'accueil du maire

Lionel GALINIE
Maire de La Palme

Le mot des garants

Vincent Delcroix

Anne-Isabelle Pardineille

Philippe Quévremont

CNDP

Droits du public à la participation et rôle des garants

« Toute personne a le droit, dans les conditions (...) définies par la loi (...) de participer à l'élaboration des décisions publiques ayant une incidence sur l'environnement. » (2005)

La Commission nationale du débat public (CNDP), autorité administrative indépendante, a validé les modalités de cette concertation.

Les garants nommés par la CNDP, **neutres et indépendants**, veillent au respect des droits du public

La concertation préalable

« *La concertation préalable permet de débattre :*

- **de l'opportunité, des objectifs et des caractéristiques principales du projet,**
- **des enjeux socio-économiques** qui s'y attachent ainsi que de **leurs impacts** significatifs sur l'environnement et l'aménagement du territoire,
- le cas échéant, de **solutions alternatives, y compris, pour un projet, son absence de mise en œuvre.**
- Elle porte aussi sur les **modalités d'information et de participation du public après la concertation préalable** ».

Nos recommandations pour le déroulement de la réunion

- **Les garants ont demandé aux maîtres d'ouvrage de prévoir des exposés courts. La moitié au moins du temps de réunion doit être consacré aux avis et questions du public (et à leur réponse).**
- **Chacun peut souhaiter prendre la parole. Pour permettre la plus large expression possible, il vous est demandé de rester concis. Si besoin, l'animatrice vous demandera de limiter à 2 minutes votre propos.**

Les valeurs de la Commission nationale du débat public



INDÉPENDANCE

Vis-à-vis de toutes les parties prenantes



NEUTRALITÉ

Par rapport au projet



TRANSPARENCE

Sur son travail



ARGUMENTATION

Approche qualitative des contributions, et non quantitative



ÉGALITÉ DE TRAITEMENT

Toutes les contributions ont le même poids, peu importe leur auteur



INCLUSION

Aller à la rencontre de tous les publics

Le projet LNMP Phase 2 Béziers-Perpignan



Le projet en bref et en image



Pourquoi une concertation sur la phase 2 ?

Aujourd'hui, un projet de référence...

PHASE 2 BÉZIERS ↔ PERPIGNAN

HORIZON DE MISE EN SERVICE : 2040*



97,7 km
de ligne nouvelle
+23 km
de raccordements
au réseau existant



4,9 Mds d'euros
Conditions économiques
2025



- 22 min
supplémentaires de trajet entre
Montpellier et Perpignan à
la mise en service de la phase 2



Une ligne
voyageurs
de Béziers à Rivesaltes
puis contournement
mixte de Perpignan



2 gares nouvelles
Béziers Est et Narbonne Ouest

... mais face :

- Au **changement climatique** qui impacte la ligne existante
- Au **développement des territoires**
- A l'évolution des **besoins de mobilité**
- Aux objectifs de **décarbonation des transports**
- A l'évolution du **contexte économique** et de la **politique fret, nationale et européenne**



Le projet de référence
questionné par les
partenaires
cofinanceurs et les
acteurs du territoire

Pourquoi une ligne nouvelle ?

Pourquoi une ligne nouvelle ?

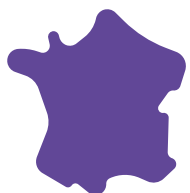
Les bénéfices attendus de la phase 2

Une réponse aux besoins de mobilité et de développement du fret



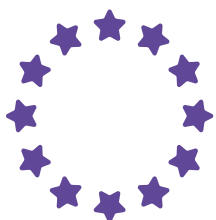
Au niveau régional

- Améliorer la **desserte** du littoral
- Libérer la **capacité** sur la ligne existante



Au niveau national

- Réduire les **temps de parcours** entre les grandes villes régionales et les grandes métropoles



Au niveau Européen

- Consolider le **corridor fret européen**
- Assurer la **continuité de la grande vitesse** entre la France et l'Espagne au sein du corridor méditerranéen



Pourquoi une ligne nouvelle ?

Constituer un doublet de lignes résilient au changement climatique

La **ligne existante** est **indispensable** aux déplacements du quotidien et au Fret de proximité, mais elle est vulnérable aux aléas climatiques, nécessitant :

A échéance 2050 : des travaux de confortement

A échéance 2100 : des adaptations, à dimensionner selon l'impact du changement climatique (ex : modélisation en cours de la montée des eaux)

La **ligne nouvelle** vient en **complément** de la ligne existante, pas en remplacement



- Elle permettra de **faciliter la réalisation des travaux** à entreprendre sur la ligne existante pour la préserver
- Sans ligne nouvelle, c'est la **continuité du service ferroviaire** sur l'Arc Méditerranéen qui serait fragilisée.

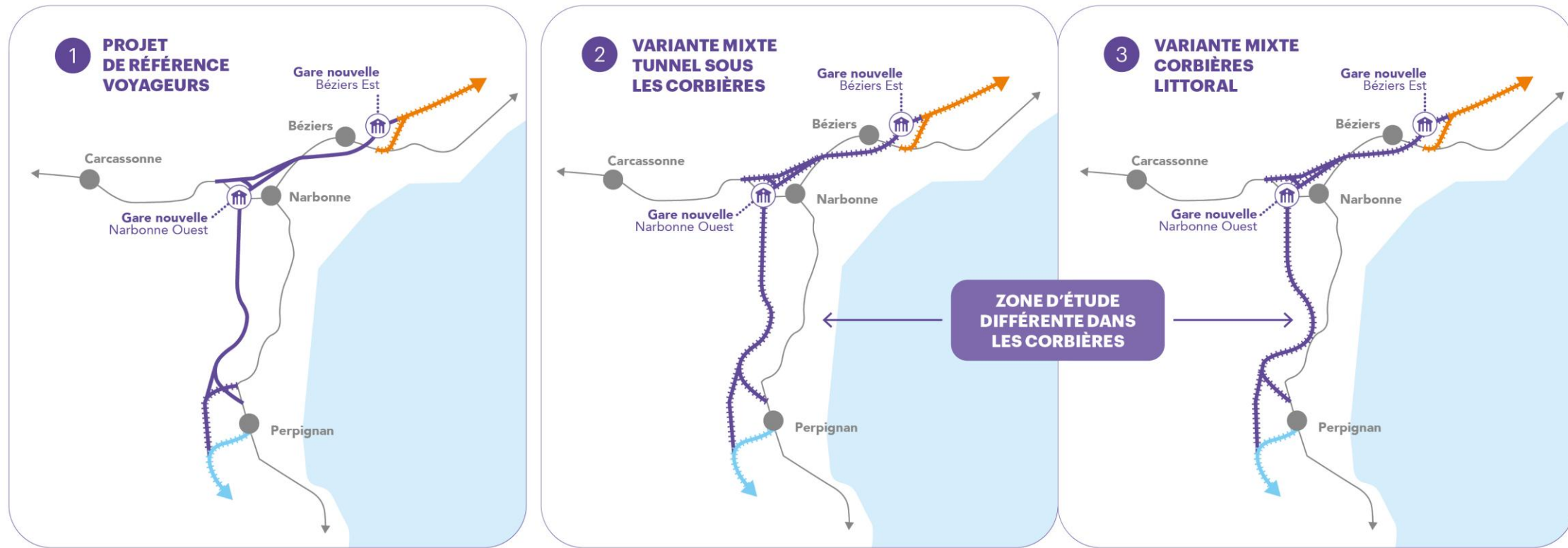
Scénarios voyageurs ou mixtes

Une insertion environnementale différente

Scénarios voyageurs ou mixtes

Présentation des scénarios

Un projet de référence voyageurs et 2 variantes mixtes



Scénarios voyageurs ou mixtes

Ligne mixte : une infrastructure aux conséquences différentes

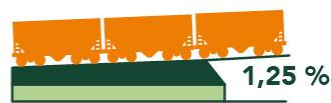
Les trains de fret, plus lourds, ne peuvent accepter les mêmes pentes que les trains de voyageurs

PENTE

Train voyageurs

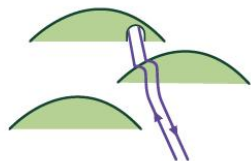


Train fret

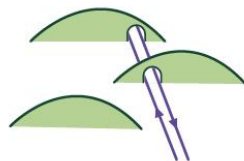


TRACÉ

Ligne nouvelle voyageurs



Ligne nouvelle mixte



Les conséquences pour l'infrastructure :

- Des hauteurs de talus plus importantes
- Des viaducs supplémentaires
- Des sections en tunnel plus longues
- L'augmentation des volumes de matériaux extraits lors des travaux
- Un bilan carbone du chantier plus important
- Un coût du projet plus important

Scénarios voyageurs ou mixtes

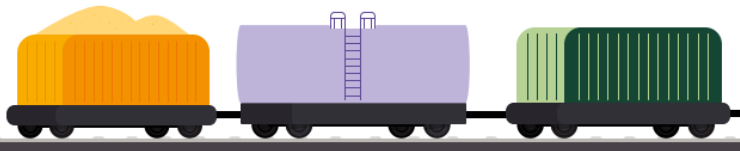
Les enjeux environnementaux hors massif des Corbières

En vert : les scénarios voyageurs et mixtes sont sensiblement identiques

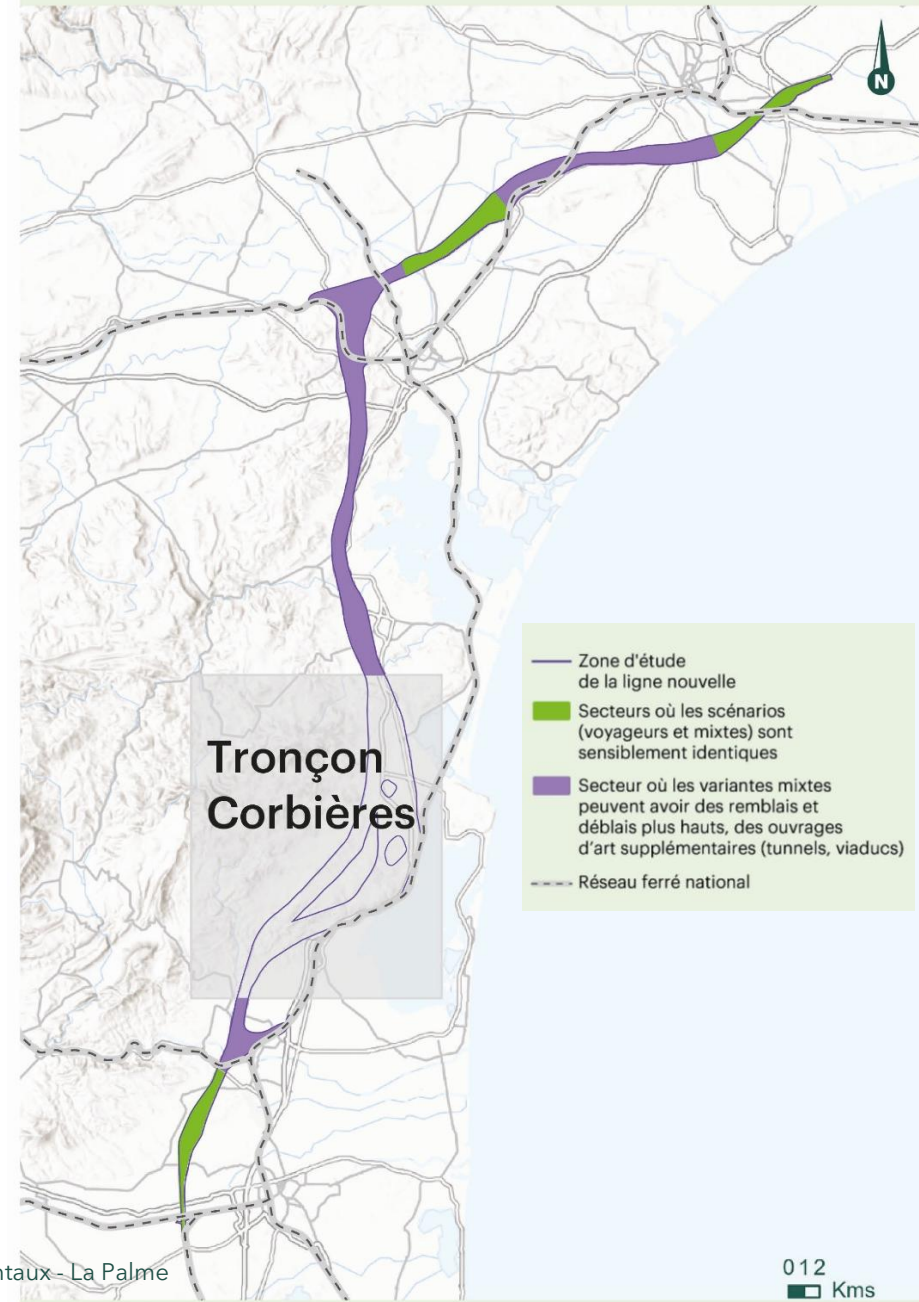
En violet : les lignes mixtes pourraient nécessiter des remblais et déblais plus hauts et des ouvrages d'art supplémentaires

En bref :

- Dans les plaines : des scénarios similaires
- Dans les zones à relief : des scénarios mixtes plus contraignants



DIFFÉRENCES DE CONCEPTION ENTRE LE PROJET DE RÉFÉRENCE ET LES VARIANCES MIXTES : LES SECTEURS CONCERNÉS



Scénarios voyageurs ou mixtes

La traversée du massif des Corbières

Dans le massif des Corbières, où les pentes sont marquées, les différences entre le projet de référence et les scénarios mixtes sont plus importantes.

En **jaune** les zones de passage en surface,
En **vert**, les zones de passage en tunnel.





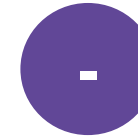
Scénarios de desserte

Scénarios de desserte

Les enjeux environnementaux d'une gare nouvelle



- Amélioration de l'accessibilité ferroviaire
- Captation de nouveaux usagers
- Renforcement du report modal voiture -> train
- Opportunité territoriale (projet de territoire / recomposition urbaine)



- Artificialisation de 8 à 10ha
- Consommation foncière indirecte (accès, urbanisation induite)
- Des installations de chantier importantes
- Trafic routier supplémentaire autour de la gare,
- Fragmentation agricole et paysagère, emprise milieux naturels

En l'absence de gare nouvelle, des **raccordements** entre ligne nouvelle et ligne existante deviennent nécessaires.

Les impacts : emprises linéaires importantes, fragmentation agricole et écologique, artificialisation sans bénéfice territorial direct localisé

Le **rac H** en particulier traverse des zones à forts enjeux

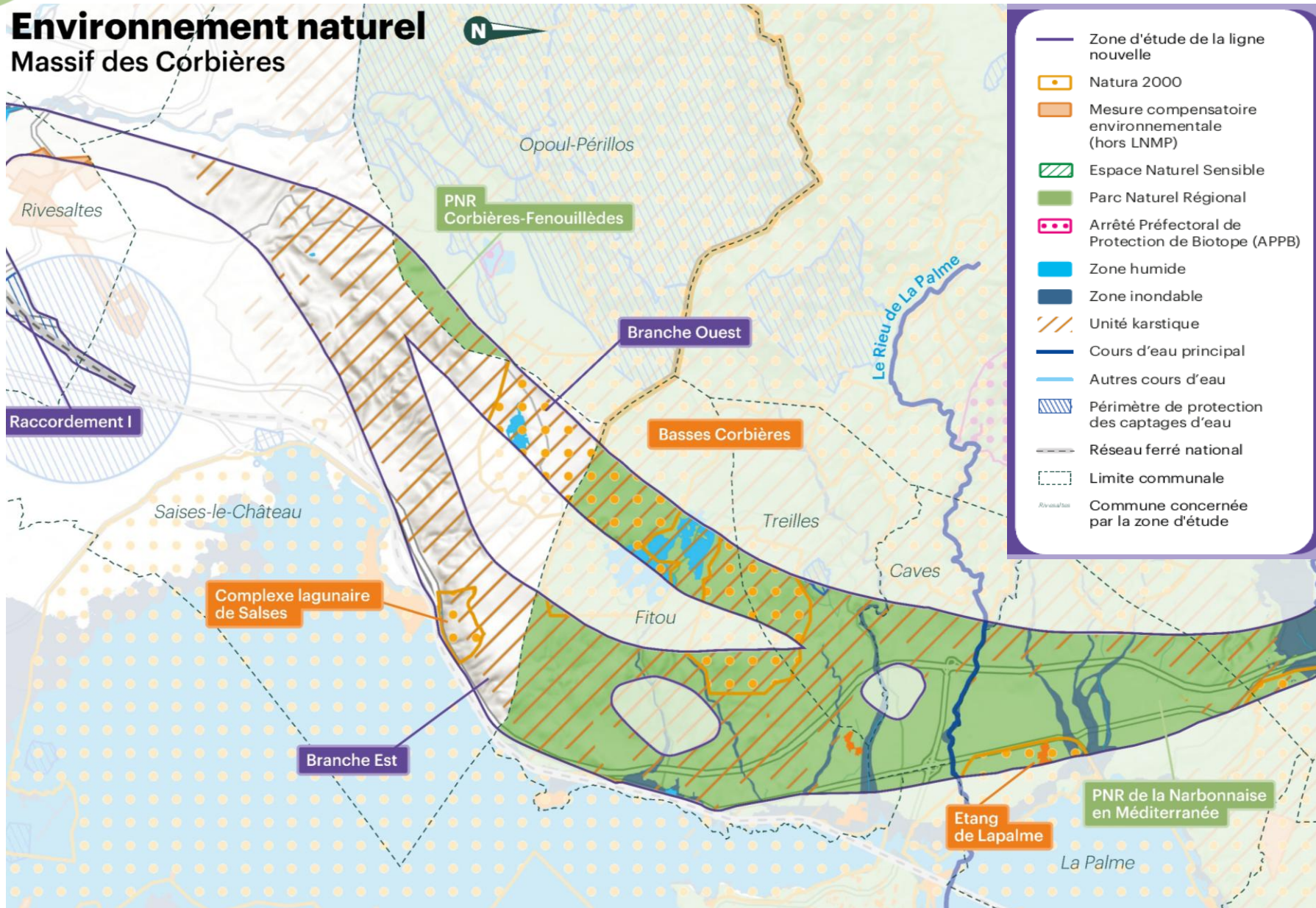


Milieu naturel

Biodiversité, ressource en eau et risque incendie

Les enjeux liés au milieu naturel

Environnement naturel Massif des Corbières



Les enjeux liés au milieu naturel



Risque incendie

- Risque plus important dans les zones à couverture végétale dense : **Massif des Corbières**
- Lutte contre le risque incendie : opportunité de **création de pistes DFCI**



Pollution accidentelle

- Risque **très rare**, mais pris en compte dans la conception
- Les variantes mixtes **éloignent la majorité des trains de fret** :
 - des **étangs et milieux naturels sensibles**
 - des **centres urbains** (Perpignan, Narbonne, Béziers)



Milieu naturel

Les enjeux d'un passage en tunnel vs en surface

Le passage en tunnel

+

- **Limite les impacts sur les espaces naturels** et favorise la circulation de la faune et de la flore
- **Limite l'emprise au sol** et l'artificialisation dans des espaces naturels sensibles
- **Diminue les nuisances en surface pour la faune** (bruit, perturbations)

-

- **De grandes quantités de volumes excavés** donc des zones de dépôts importantes
- **Des risques hydrogéologiques** (interception d'écoulements d'eaux souterraines) dans un système sous-terrain complexe
- **Des installations de chantier importantes**

+

Le passage en surface

- Moins de risque associé aux structures géologiques karstiques et aux **eaux souterraines**

-

- **Des déblais et remblais importants** qui impacteraient directement la biodiversité (habitats naturels, fragmentation du territoire)
- **Des nuisances accentuées** en surface pour la biodiversité (bruit, perturbations, risque de collision de la faune)
- **Risque incendie** en phase travaux plus important



Si les impacts en surface sont limités, ils ne sont pas inexistant pour autant. Le tunnel aura des impacts environnementaux

Les enjeux liés au milieu naturel

La démarche ERC pour guider les choix de conception



...les enjeux environnementaux identifiés en les **contournant** dès que possible

...lorsque l'évitement est impossible, **réduire les effets négatifs** potentiels

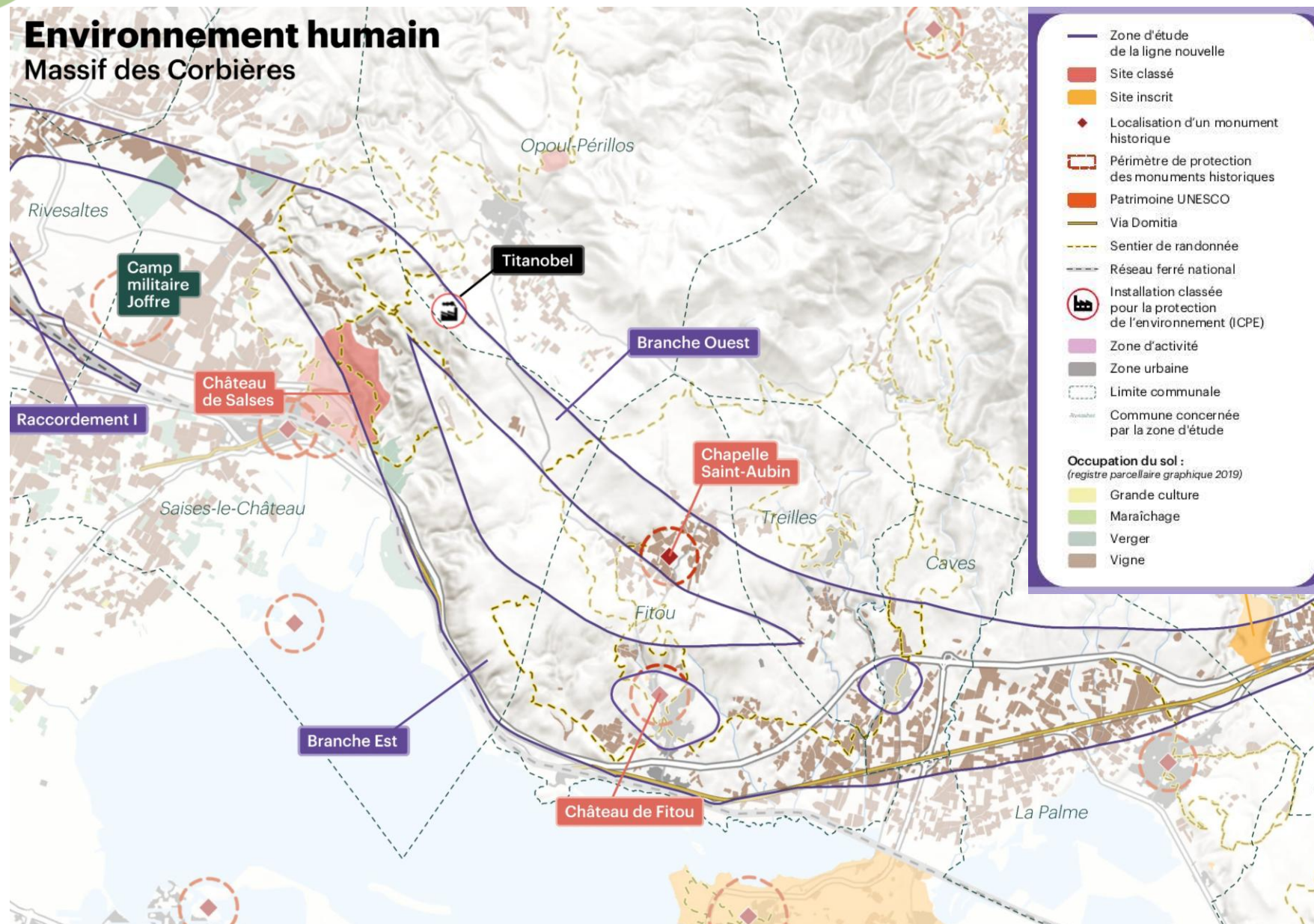
...les **impacts résiduels** à la hauteur de la perte de la biodiversité occasionnée



Milieu humain

Bruit, report modal, paysage et patrimoine, risques technologiques, bâtis et activités économiques

Les enjeux liés au milieu humain



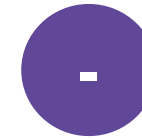
Milieu humain

Les enjeux d'un passage en tunnel vs en surface

Le passage en tunnel



- **Diminue les nuisances en surface** (bruit, perturbations)
- **Réduit certains impacts visuels** sur les paysages du massif

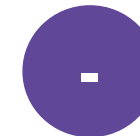


- **Un bilan carbone supérieur**
- **Des installations et emprises de chantier importantes**

Le passage en surface



- **Bilan carbone moins impactant** en phase chantier



- **Des nuisances accentuées en surface** (bruit, perturbations)
- **Des impacts paysagers plus prononcés**

Milieu humain

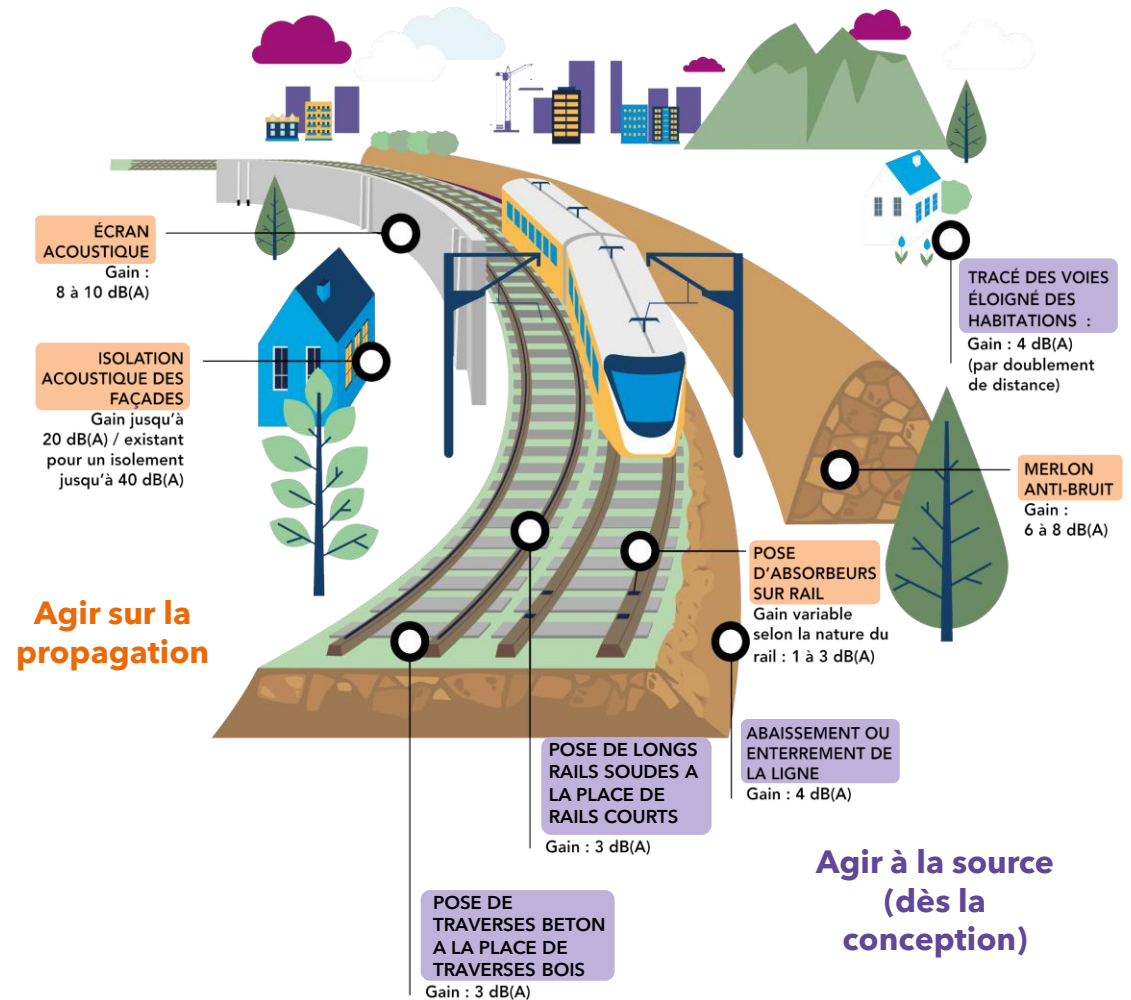
Réduction du bruit : une obligation, des solutions

Bruit

- Une ligne mixte peut générer **plus de bruit sur la ligne nouvelle**, notamment la nuit (circulation fret 24h/24)
- Mais elle **réduit le bruit le long de la ligne existante**, aujourd'hui située dans des zones plus urbanisées

Des protections acoustiques seront mises en place selon la réglementation

Le gestionnaire de l'infrastructure est responsable du niveau sonore en façade des riverains : obligation de résultats (respect des seuils) sur la durée de vie de l'infrastructure



Milieu humain

Paysage et patrimoine : gestion des co-visibilités

Haie occultante

Végétation en arrière plan créant un écran visuel



Effet de masque naturel



Merlon de protection

Butte de terre plantée réduisant la perception de la ligne



Effet d'écran paysager

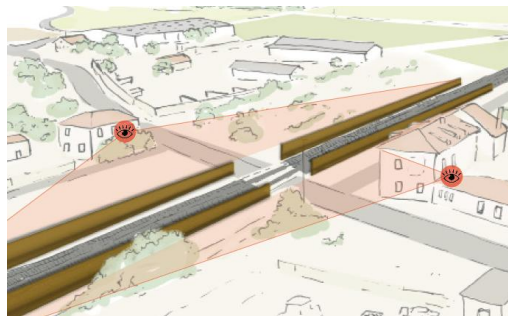


Mur de protection

Ecran vertical (béton, bois, mixte) pour une occultation en milieu urbain ou fortement contraint



Effet d'écran structurel



Choix du dispositif en fonction :



du contexte paysager et bâti



de la topographie et des distances



des enjeux de biodiversité



des usages et des perceptions sensibles

Milieu humain

Un report modal et un bilan carbone variable selon les scénarios

Report modal

- Un report modal vers le rail plus important pour les variantes mixtes
- Une marge de capacité supplémentaire pour le fret



Un train de fret peut remplacer en moyenne 40 camions, réduisant les émissions de CO₂, la pollution et le trafic routier.

Bilan carbone

- Les émissions proviennent principalement de la **construction** (tunnels, ouvrages d'art, terrassements)
- **Le passage dans le Massif des Corbières est donc particulièrement important** : les variantes avec tunnels **émettent davantage de CO₂ à la construction**
- Le **report modal** a une incidence sur le bilan carbone du projet, et il se calcule en fonction de 2 scénarios nationaux d'évolution du fret, aux projections différentes

Le bilan carbone global du projet dépendra donc du développement du fret ferroviaire, et du choix de passage dans le Massif des Corbières

Milieu humain

Des réunions pour approfondir les enjeux agricoles

2 réunions sur les enjeux agricoles du projet permettront d'approfondir le sujet :

 28 mai à **Rivesaltes**, zoom sur les Pyrénées-Orientales

 2 juin à **Bages**, zoom sur l'Aude et l'Hérault

Comment comparer les scénarios

Comment comparer les scénarios ?

La méthodologie d'analyse multicritères

	PILIER FONCTIONNALITÉS				ENVIRONNEMENT NATUREL ET BIODIVERSITÉ
	RÉSILIENCE DU DOUBLET DE LIGNES	REPORT MODAL	CAPACITÉ À LONG TERME	DÉVELOPPEMENT ÉCONOMIQUE DU TERRITOIRE	
PROJET DE RÉFÉRENCE VOYAGEURS					

Des critères d'analyse enrichis et hiérarchisés avec les acteurs du territoire lors de groupes de travail réunis en 2024 et 2025 pour le **dialogue territorial**, qui a permis également d'identifier les enjeux environnementaux et les points de vigilance

LÉGENDE

La taille des ronds indique l'importance accordée aux critères :

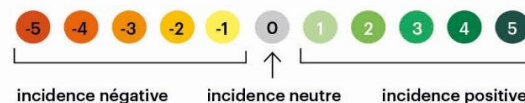
cette pondération est issue des résultats des études techniques et du travail réalisé avec les acteurs du territoire lors du dialogue territorial mené en 2025.



Le dégradé de la couleur indique l'importance de l'incidence du scénario sur le critère concerné :

plus la couleur est foncée, plus le scénario a une incidence forte sur le critère concerné.

La couleur des ronds indique l'incidence, positive ou négative, du scénario pour le critère concerné.



La grille d'analyse multicritères est disponible en intégralité dans le dossier de concertation

**Avez-vous des questions
sur le projet, et ses enjeux
environnementaux ?**

**Souhaitez-vous partager
votre avis sur ces sujets ?**



2

Les enjeux environnementaux *Travail en sous-groupes*



2 thématiques, 4 groupes, 2 sessions



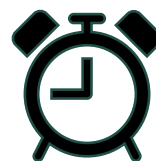
2 thématiques, pour enrichir de votre expertise d'usage l'analyse du territoire et la comparaison des scénarios en travaillant

1 question

Quelles sont les raisons qui vous conduisent à préférer l'un des trois scénarios ?

Les enjeux du milieu naturel

Les enjeux du milieu humain



Chacun participe aux 2 pôles thématiques car on tourne 1 fois !

Session 1 = 30'

Session 2 = 30'

3

Synthèse collective



Restitution des échanges en sous-groupes

Avez-vous des idées ou des remarques à ajouter ?

Le mot de clôture des garants

Vincent Delcroix

Anne-Isabelle Pardineille

Philippe Quévremont

CNDP

Poursuivons les échanges...



Les modalités de concertation



[Accueil](#) [Agenda](#) [Participez](#) ▾ [La concertation](#) [Le site projet](#)



Bienvenue sur la plateforme de concertation !

Du 9 avril au 19 juin 2026, cette concertation préalable, organisée sous l'égide de la Commission Nationale du Débat Public (CNDP), vous permet de vous informer et de donner votre avis sur la phase 2 du projet de Ligne Nouvelle Montpellier-Perpignan, entre Béziers et Perpignan. Cette concertation porte sur l'opportunité, les objectifs et les caractéristiques du projet (ligne voyageurs ou ligne mixte voyageurs/fret, desserte du territoire et gares nouvelles), et sur les enjeux environnementaux et agricoles.



Votre contribution est essentielle pour éclairer les choix des deux maîtres d'ouvrage, SNCF Réseau et SNCF Gares & Connexions !

À l'issue de la concertation, les garants de la Commission Nationale du Débat Public (CNDP) dresseront un bilan des contributions et les maîtres d'ouvrages, SNCF Réseau et SNCF Gares & Connexions, formuleront une réponse aux recommandations exprimées.

CONSULTEZ LE DOSSIER DE CONCERTATION

CONSULTEZ LA SYNTHÈSE DU DOSSIER

EN SAVOIR PLUS SUR LA CONCERTATION



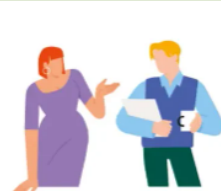
Répondez au questionnaire !

En 3 minutes, donnez votre avis de manière simple et rapide.



Exprimez-vous !

Partagez vos idées, vos questions, et consultez les contributions déjà déposées.



Déposez un cahier d'acteurs !

Formulez une contribution argumentée en tant que collectivité ou organisation.



Participez aux temps d'échanges !

Et consultez les dates des réunions d'échanges proposées.



Pour déposer une contribution rendez-vous :

- Sur la plateforme de concertation lnmp.plateformecitoyenne.fr
- Dans les mairies des **34 communes** concernées par le projet

Les modalités de concertation



Concertation préalable

du 9 avril
au 19 juin 2026

Des rendez-vous sur l'ensemble du territoire



BÉZIERS

1 réunion d'échanges

20 MAI RÉUNION THÉMATIQUE

Auditorium Yves Nat

Les scénarios de gares nouvelles,
zoom sur l'Hérault

2 rencontres de proximité

COURSAN

1 réunion d'échanges

12 MAI ATELIER FOCUS

Salle polyvalente

Les enjeux de la ressource en eau

NARBONNE

3 réunions d'échanges

9 AVRIL RÉUNION PUBLIQUE

Palais des Sports, des Arts et du Travail

Réunion d'ouverture de la concertation

19 MAI RÉUNION THÉMATIQUE

Salle des Consuls

Les scénarios de gares nouvelles,
zoom sur l'Aude

16 JUIN RÉUNION PUBLIQUE

Parc des expositions

Réunion de clôture de la concertation

2 rencontres de proximité

Inscrivez-vous aux réunions thématiques
et ateliers focus sur le site internet du projet.

BAGES

1 réunion d'échanges

2 JUIN RÉUNION THÉMATIQUE

Espace Louis Daudé

Les enjeux agricoles,
zoom sur l'Aude et l'Hérault

1 rencontre de proximité

PORTEL-DES-CORBIÈRES

1 réunion d'échanges

16 AVRIL RÉUNION THÉMATIQUE

Espace Tamaroque

Les scénarios voyageurs ou mixtes
(fret + voyageurs)

SIGEAN

1 rencontre de proximité

ROQUEFORT-DES-CORBIÈRES

1 réunion d'échanges

3 JUIN ATELIER FOCUS

Foyer des campagnes

Les enjeux d'un tunnel en milieu karstique

LA PALME

1 réunion d'échanges

27 MAI RÉUNION THÉMATIQUE

Salle Jean Moulin

Les enjeux environnementaux :
biodiversité, bruit, paysage

FITOU

1 réunion d'échanges

5 MAI ATELIER FOCUS

Salle polyvalente

La traversée du massif des Corbières :
enjeux et scénarios proposés

SALSES-LE-CHÂTEAU

1 rencontre de proximité

RIVESALTES

1 réunion d'échanges

28 MAI RÉUNION THÉMATIQUE

Complexe de la Roussillonnaise

Les enjeux agricoles,
zoom sur les Pyrénées-Orientales

1 rencontre de proximité

PERPIGNAN

1 réunion d'échanges

15 AVRIL RÉUNION THÉMATIQUE

Palais des Congrès

Les enjeux économiques et touristiques
2 rencontres de proximité

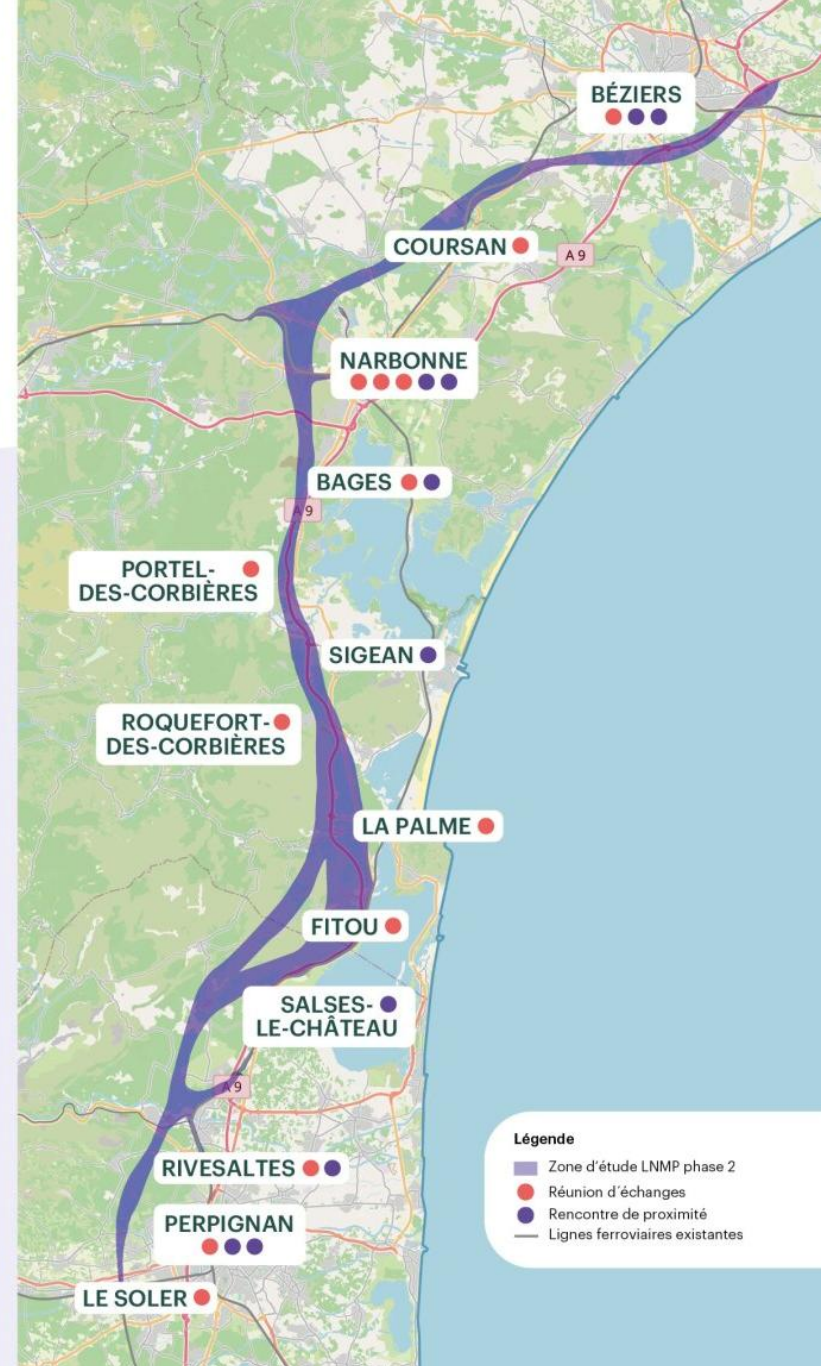
LE SOLER

1 réunion d'échanges

6 MAI ATELIER FOCUS

Salle des fêtes

Le contournement de Perpignan





Merci de votre attention