

ATELIER FOCUS

LE CONTOURNEMENT DE PERPIGNAN

RETROUVEZ PLUS D'INFORMATIONS SUR :

WWW.LIGNE-MONTPELLIER-PERPIGNAN.COM

6 MAI 2026 - *LE SOLER*
SALLE DES FÊTES
18H00 - 20H30



1

Bienvenue !



Une réunion d'échanges pour...

- 1 **S'informer** sur le projet
- 2 **Comprendre** les différents sujets proposés à la concertation
- 3 **Participer**, donner son avis, exposer ses arguments concernant le contournement de Perpignan
- 4 **Echanger** avec les acteurs concernés et les maitres d'ouvrage

Une concertation préalable organisée selon le Code de l'environnement

sous l'égide de la Commission nationale du débat public



LIGNE NOUVELLE Montpellier Perpignan
2 BEZIERS ↔ PERPIGNAN

Concertation garantie par LA CNDP

Une ligne nouvelle pour notre territoire ?

Concertation préalable du 9 avril au 19 juin 2026

Opportunité, fret, gares nouvelles : donnez votre avis !

Participez en ligne ou lors des rencontres près de chez vous pour imaginer le réseau ferroviaire de demain

ligne-montpellier-perpignan.com



Au programme ce soir



Les mots d'accueil

Présentation du **projet**



#Temps 1 : Présentation des grands **enjeux du contournement de Perpignan**

Temps d'échanges, en plénière



#Temps 2 : Zoom sur **Le Soler**

Temps d'échanges, en plénière

Synthèse collective

Clôture de la réunion

Les règles d'or de la participation



ECOUTE

**RESPECT
MUTUEL**

PARTAGE DE LA PAROLE

Le mot d'accueil du maire

Armelle Revel-Fourcade
Maire de Le Soler

Le mot des garants

Vincent Delcroix

Anne-Isabelle Pardineille

Philippe Quévremont

CNDP

Droits du public à la participation et rôle des garants

« Toute personne a le droit, dans les conditions (...) définies par la loi (...) de participer à l'élaboration des décisions publiques ayant une incidence sur l'environnement. » (2005)

La Commission nationale du débat public (CNDP), autorité administrative indépendante, a validé les modalités de cette concertation.

Les garants nommés par la CNDP, **neutres et indépendants, veillent au respect des droits du public**

La concertation préalable

« La concertation préalable permet de débattre :

- **de l'opportunité, des objectifs et des caractéristiques principales du projet,**
- **des enjeux socio-économiques** qui s'y attachent ainsi que de **leurs impacts** significatifs sur l'environnement et l'aménagement du territoire,
- le cas échéant, de **solutions alternatives, y compris, pour un projet, son absence de mise en œuvre.**
- Elle porte aussi sur les **modalités d'information et de participation du public après la concertation préalable** ».

Nos recommandations pour le déroulement de la réunion

- **Les garants ont demandé aux maîtres d'ouvrage de prévoir des exposés courts. La moitié au moins du temps de réunion doit être consacré aux avis et questions du public (et à leur réponse)**
- **Chacun peut souhaiter prendre la parole. Pour permettre la plus large expression possible, il vous est demandé de rester concis. Si besoin, l'animatrice vous demandera de limiter à 2 minutes votre propos.**

Les valeurs de la Commission nationale du débat public



INDÉPENDANCE

Vis-à-vis de toutes les parties prenantes



NEUTRALITÉ

Par rapport au projet



TRANSPARENCE

Sur son travail



ARGUMENTATION

Approche qualitative des contributions, et non quantitative



ÉGALITÉ DE TRAITEMENT

Toutes les contributions ont le même poids, peu importe leur auteur



INCLUSION

Aller à la rencontre de tous les publics

2

Le projet LNMP Phase 2 Béziers-Perpignan



Le projet en bref et en image



Pourquoi une concertation sur la phase 2 ?

Aujourd'hui, un projet de référence...

PHASE 2 BÉZIERS ↔ PERPIGNAN

HORIZON DE MISE EN SERVICE : 2040*



97,7 km
de ligne nouvelle
+23 km
de raccordements
au réseau existant



4,9 Mds d'euros
Conditions économiques
2025



- 22 min
supplémentaires de trajet entre
Montpellier et Perpignan à
la mise en service de la phase 2



Une ligne
voyageurs
de Béziers à Rivesaltes
puis contournement
mixte de Perpignan



2 gares nouvelles
Béziers Est et Narbonne Ouest

... mais face :

- Au **changement climatique** qui impacte la ligne existante
- Au **développement des territoires**
- A l'évolution des **besoins de mobilité**
- Aux objectifs de **décarbonation des transports**
- A l'évolution du **contexte économique** et de la **politique fret, nationale et européenne**



Le projet de référence **requestionné** par les partenaires cofinanceurs et les acteurs du territoire

Pourquoi une ligne nouvelle ?

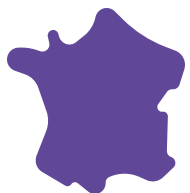
Pourquoi une ligne nouvelle ?

Une réponse aux besoins de mobilité et de développement du Fret



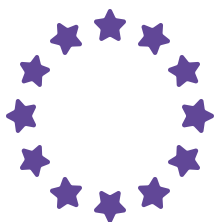
Au niveau régional

- Améliorer la **desserte** du littoral
- Libérer la **capacité** sur la ligne existante



Au niveau national

- Réduire les **temps de parcours** entre les grandes villes régionales et les grandes métropoles



Au niveau Européen

- Consolider le **corridor fret européen**
- Assurer la **continuité de la grande vitesse** entre la France et l'Espagne au sein du corridor méditerranéen



Pourquoi une ligne nouvelle ?

Constituer un doublet de lignes résilient au changement climatique

La **ligne existante** est **indispensable** aux déplacements du quotidien et au Fret de proximité, mais elle est vulnérable aux aléas climatiques, nécessitant :

A échéance 2050 : des travaux de confortement

A échéance 2100 : des adaptations, à dimensionner selon l'impact du changement climatique (ex : modélisation en cours de la montée des eaux)

La **ligne nouvelle** vient en **complément** de la ligne existante, pas en remplacement



- Elle permettra de **faciliter la réalisation des travaux** à entreprendre sur la ligne existante pour la préserver
- Sans ligne nouvelle, c'est la **continuité du service ferroviaire** sur l'Arc Méditerranéen qui serait fragilisée.

3

Pourquoi un contournement ?



Le contournement de Perpignan



Les perspectives de croissance du fret international

Le trafic international Fret est appelé à **fortement augmenter**, porté par l'extension du réseau à écartement international en Espagne et son **raccordement progressif aux ports de la façade méditerranéenne**.

La croissance de la demande constatée à Perpignan est d'environ 45% entre 2024 et 2026

La demande en fret ferroviaire international **pourrait être multipliée par 3 à l'horizon du projet**



Le contournement de Perpignan



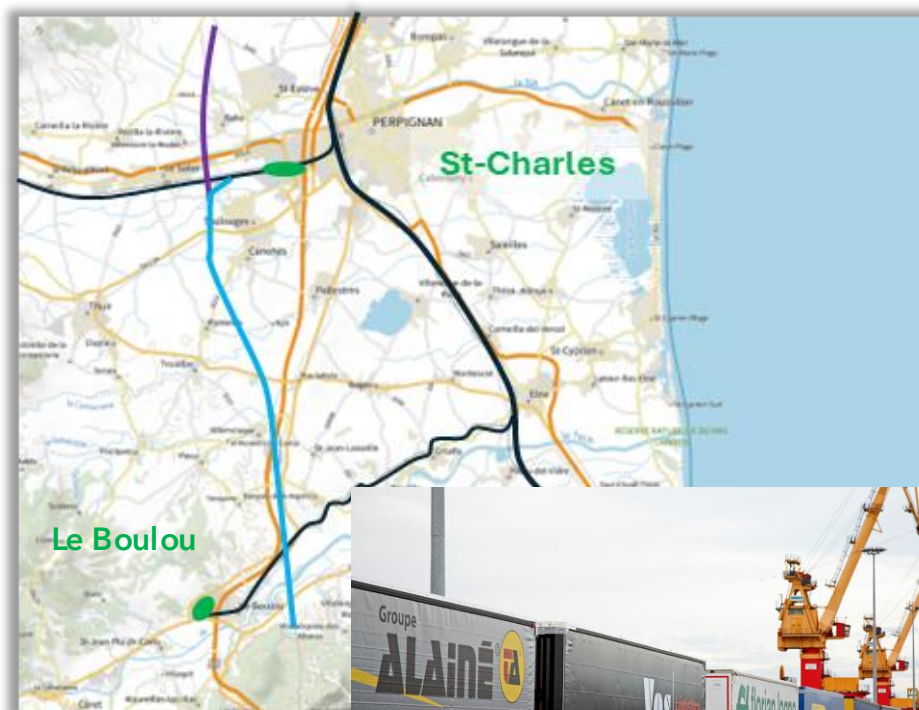
Les perspectives de croissance du fret de proximité

Si les trafics Fret en provenance/destination de l'Espagne augmenteront très fortement, **deux autres plates-formes ferroviaire locales verront aussi leur activité croître**

La **plate-forme multimodale de St-Charles** à Perpignan voit aussi la demande augmenter fortement. Elle permet l'accès au transport ferroviaire pour le bassin économique de Perpignan

La plate-forme **du Boulou** qui permet le **chargement des poids lourds sur les trains (autoroute ferroviaire vers le Luxembourg)**.

Un projet d'extension est à l'étude pour augmenter les fréquences quotidiennes.



Le contournement de Perpignan



A quoi sert-il ?

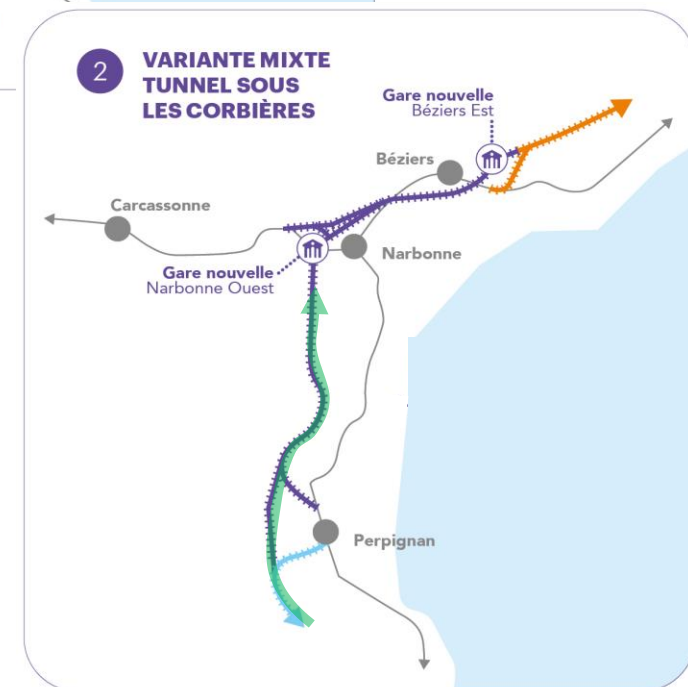
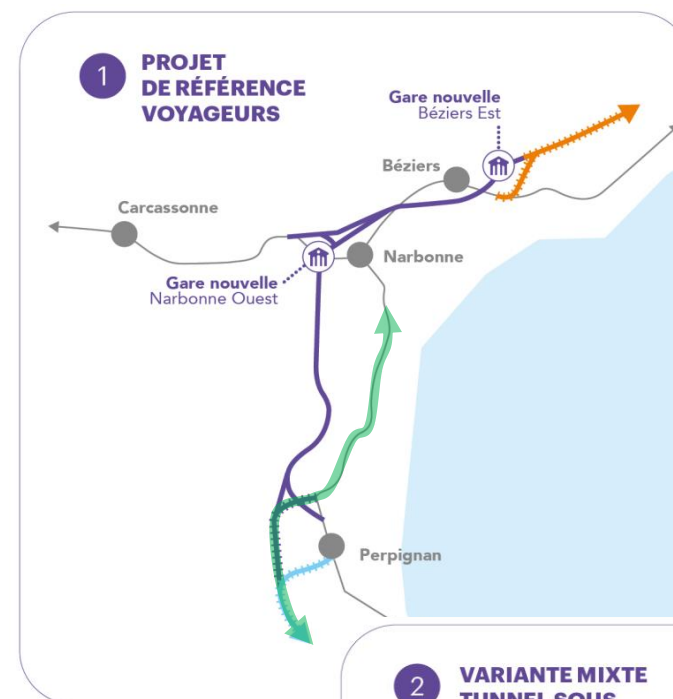
Le site de Perpignan sature déjà sur certaines périodes et les perspectives de développement des trafics marchandises (international, local) vont aggraver la situation.

Le contournement permettra de **libérer de la capacité** en gare de Perpignan

→ Pour **développer la desserte voyageurs**, Trains du quotidien et TaGV

→ Pour **développer le Fret de proximité** au départ de St Charles et/ou du Boulou (Autoroute ferroviaire)

Quel que soit le scénario retenu (mixte ou voyageurs), la très grande majorité des trains de marchandises en provenance/à destination de l'Espagne (corridor Fret Méditerranée), emprunteront le contournement



Le contournement de Perpignan



Un contournement fret

Un projet de référence voyageurs avec le raccordement « I »

2 variantes mixtes sans raccordement « I »

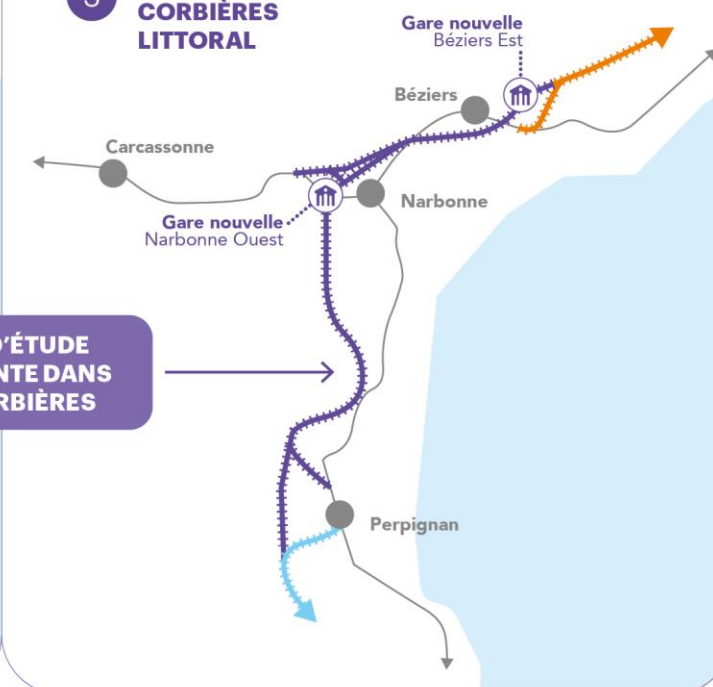
1 PROJET DE RÉFÉRENCE VOYAGEURS



2 VARIANTE MIXTE TUNNEL SOUS LES CORBIÈRES



3 VARIANTE MIXTE CORBIÈRES LITTORAL



ZONE D'ÉTUDE DIFFÉRENTE DANS LES CORBIÈRES

Le contournement de Perpignan



POURQUOI N'Y A-T-IL PAS DE SCÉNARIO AVEC UNE GARE NOUVELLE À PERPIGNAN ?

Lors du débat public de 2009, la majorité des participants s'est prononcée en faveur d'une desserte par la gare de Perpignan centre. Cette orientation a été confirmée par la Décision ministérielle de 2016 et réaffirmée lors des échanges avec les partenaires co-financeurs et les acteurs du territoire.



4

Les principaux enjeux sur le territoire



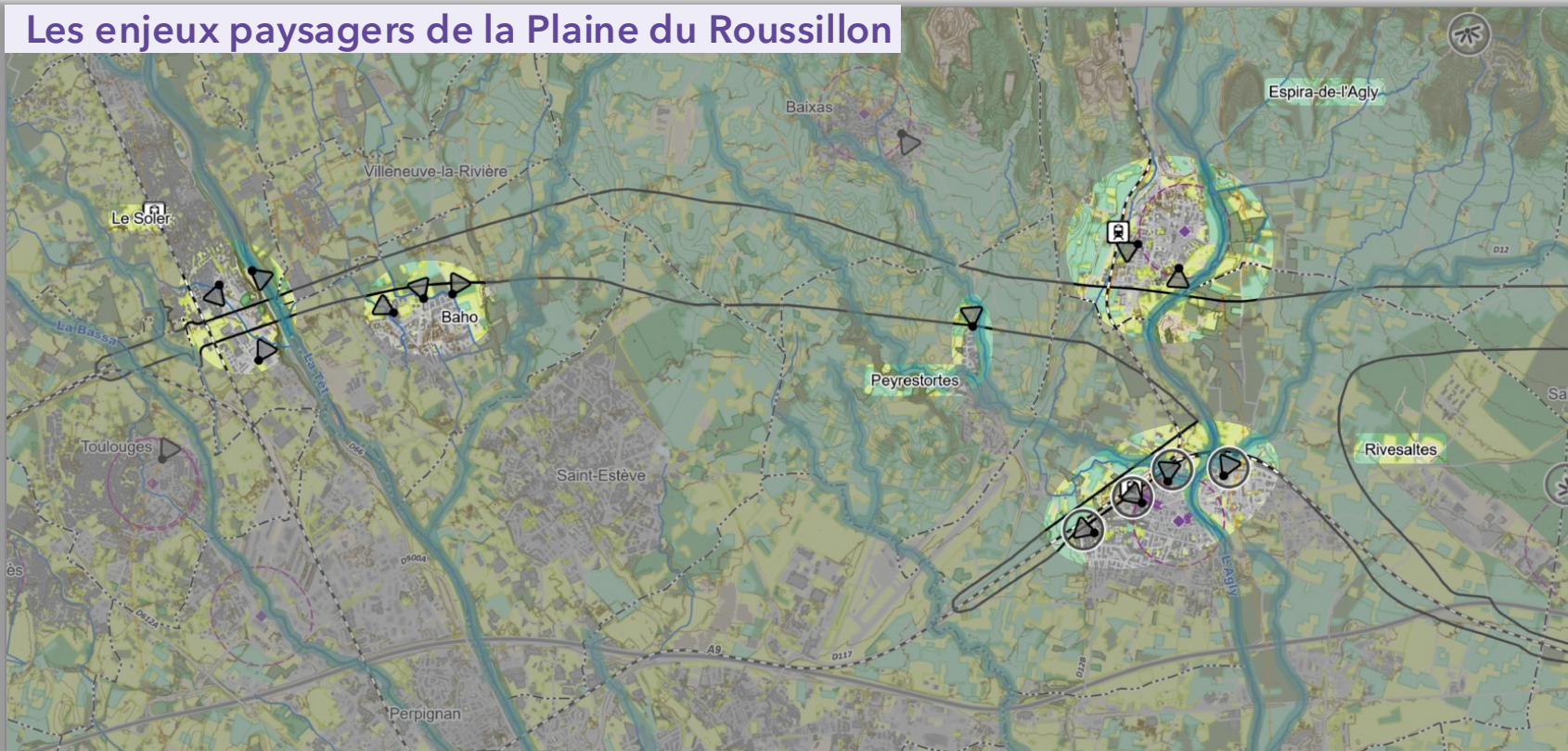
Les principaux enjeux sur le territoire

Les enjeux acoustiques et paysagers



Passage à proximité de zones urbaines → Risques de co-visibilités + Nuisances sonores

Les enjeux paysagers de la Plaine du Roussillon



Projet

Zone d'étude Phase 2

Paysage

Point de vue remarquable

Covisibilité

Element ajouté, mis en avant lors de la co-construction

Patrimoine

Localisation des monuments historiques

Périmètre de protection des monuments historiques

Occupation du sol

Forêt et boisement

Garrigue

Prairie et terre arable

Vigne

Sol nu

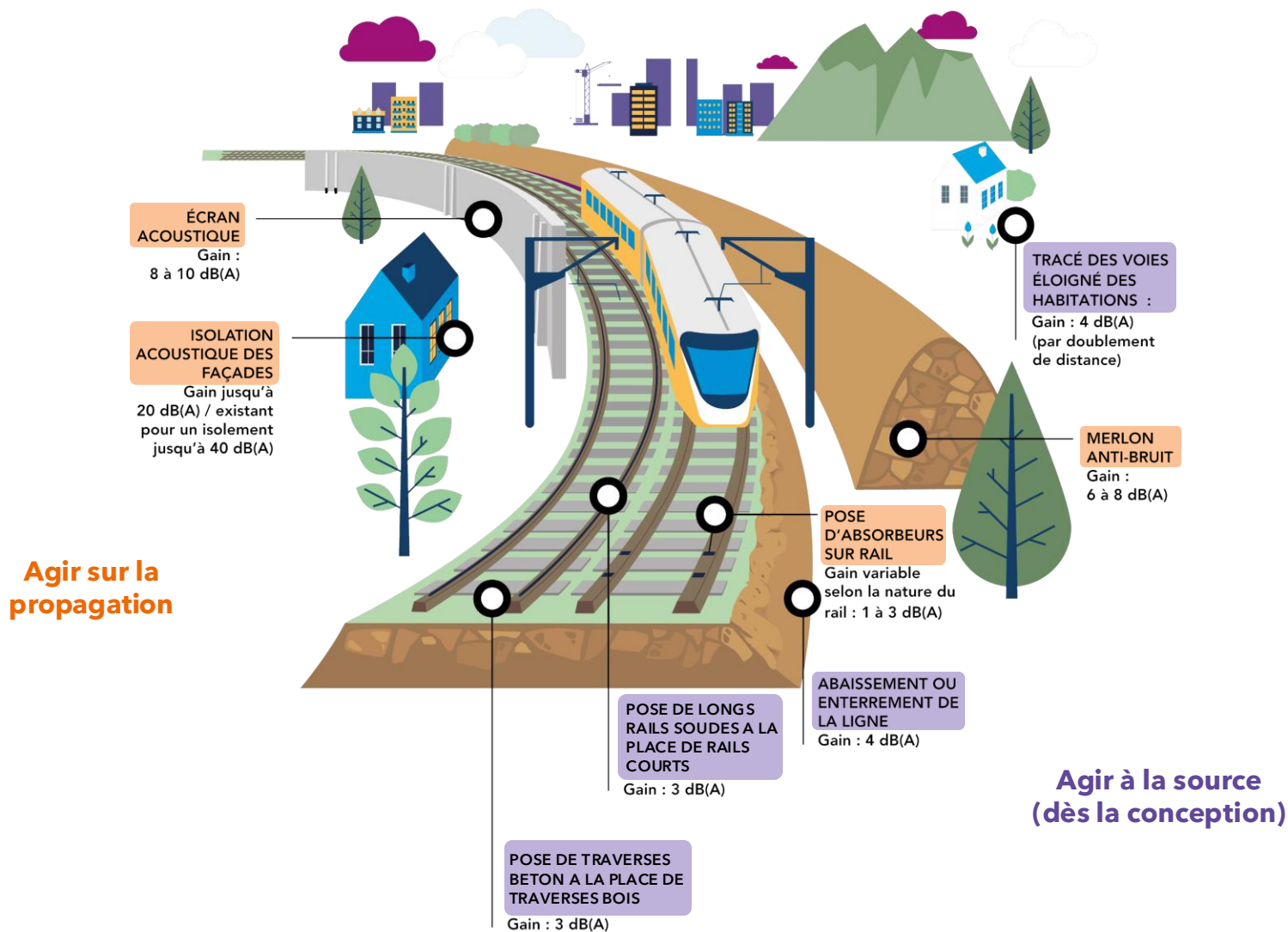
Carrière

Zone bâtie

Zone imperméable

Les principaux enjeux sur le territoire

Réduction du bruit : une obligation, des solutions

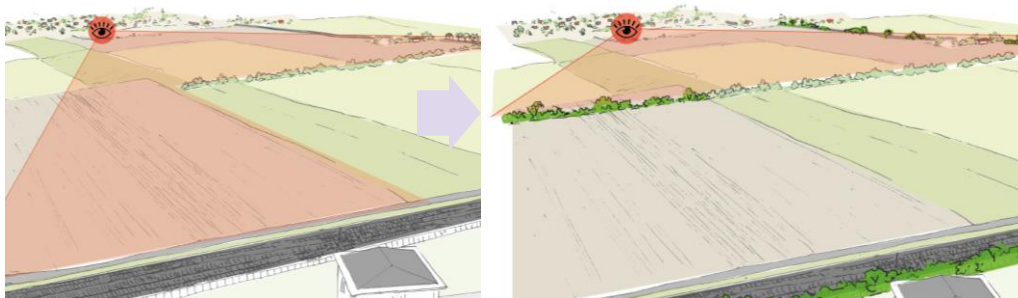


Les principaux enjeux sur le territoire

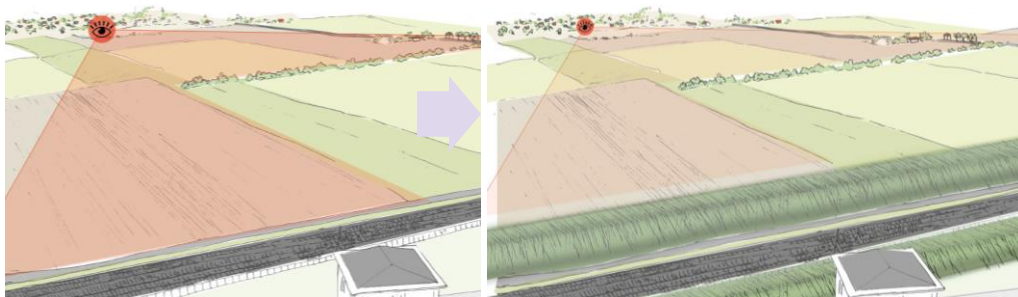
Gestion des co-visibilités



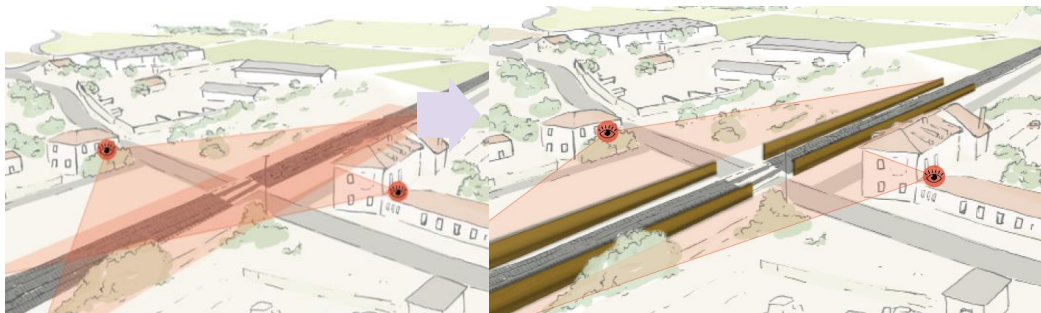
Haie occultante



Merlon de protection



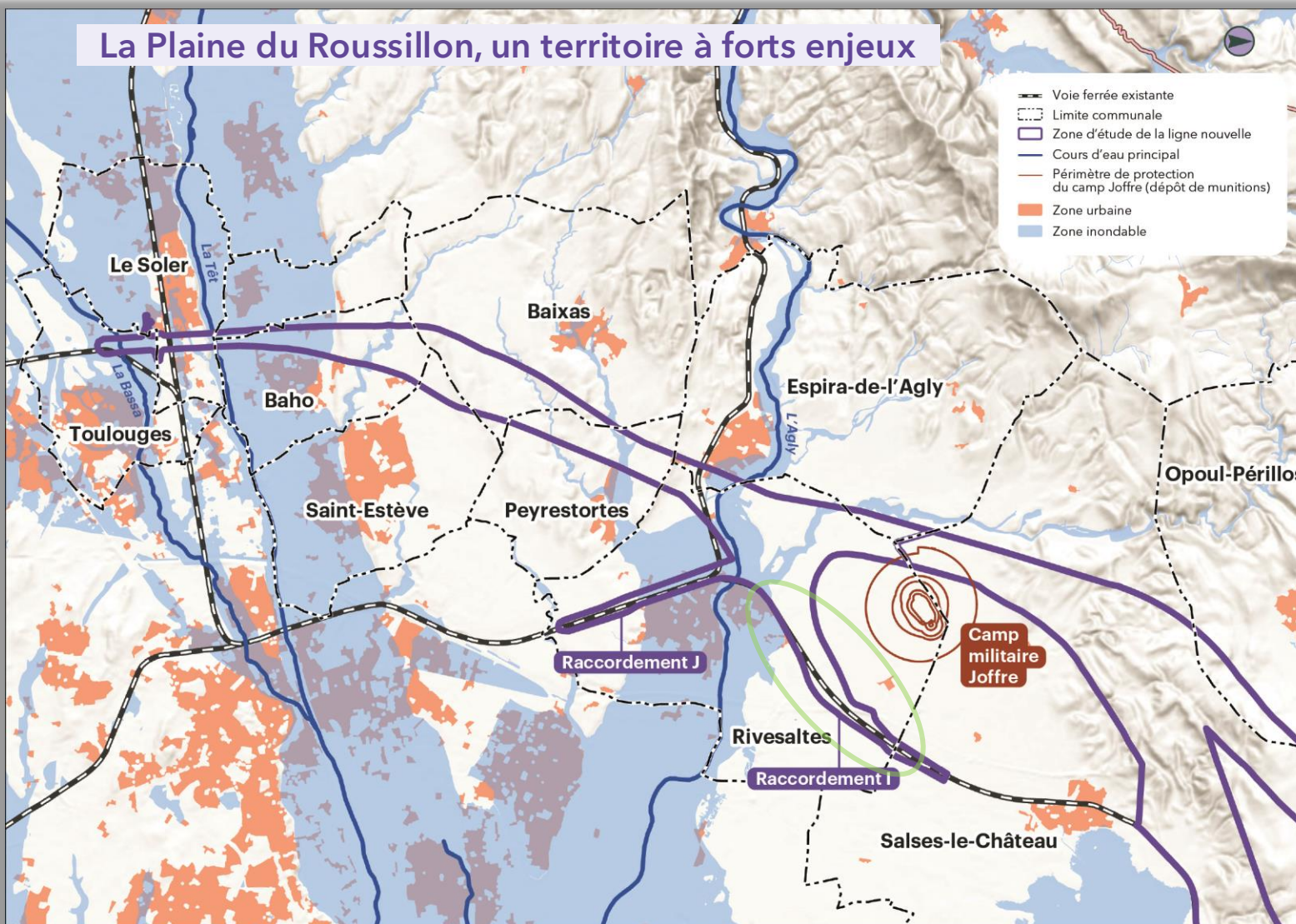
Mur de protection



Les principaux enjeux sur le territoire

Les raccordements

La Plaine du Roussillon, un territoire à forts enjeux



Un raccordement « I » qui ne sera plus nécessaire pour les variantes mixtes

Une zone d'étude réduite (moindre impact sur le territoire)

Un faisceau Fret qui sera redimensionné et repositionné



**Avez-vous des questions
sur les enjeux du
contournement de
Perpignan ?**

**Souhaitez-vous partager
votre avis sur ce sujet ?**

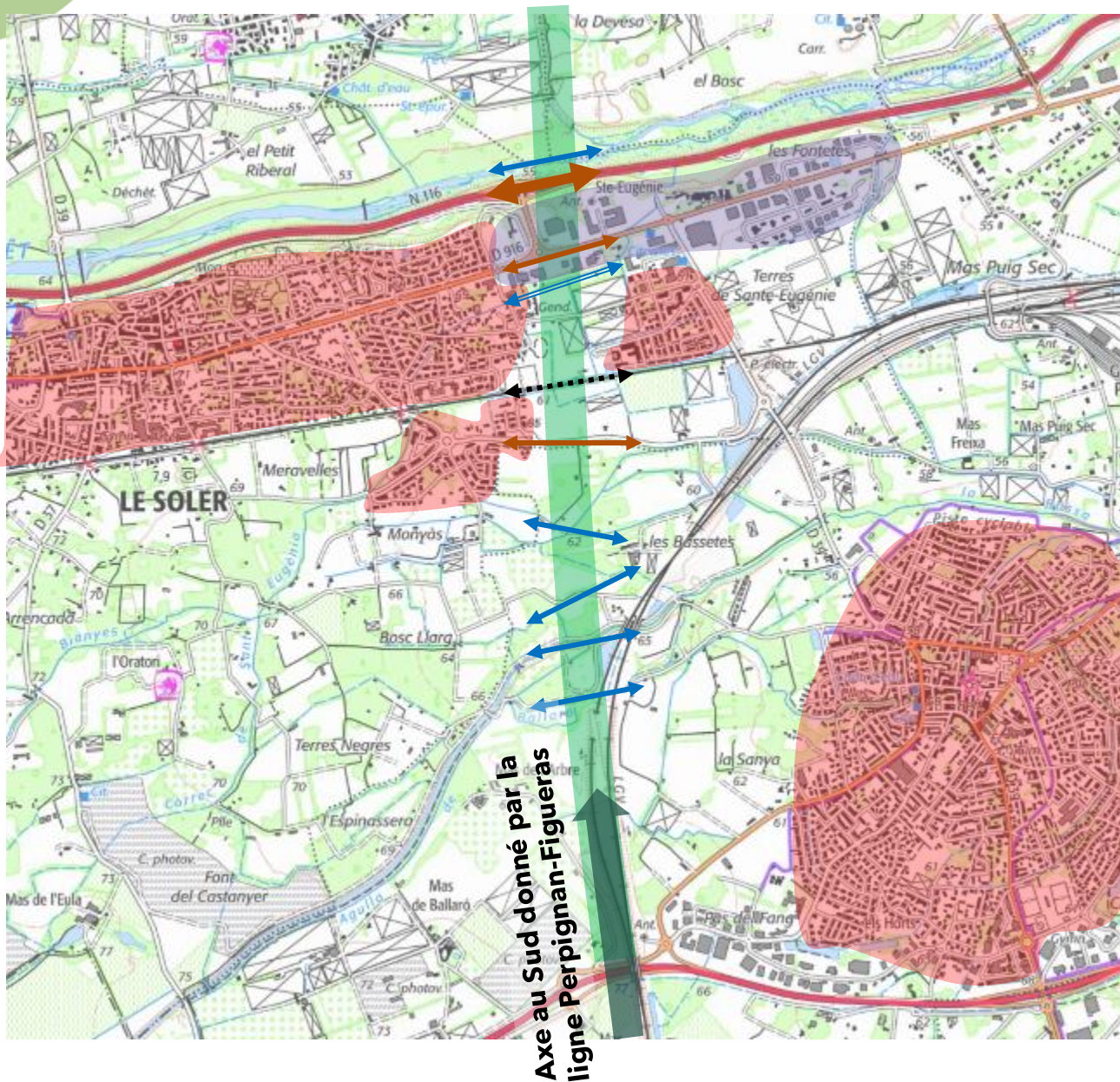


5

Zoom sur Le Soler



Zoom sur le Soler



Têt

RN116

RD916

Canal Ste-Eugénie

Voie ferrée Perpi. Villefranche

RD39

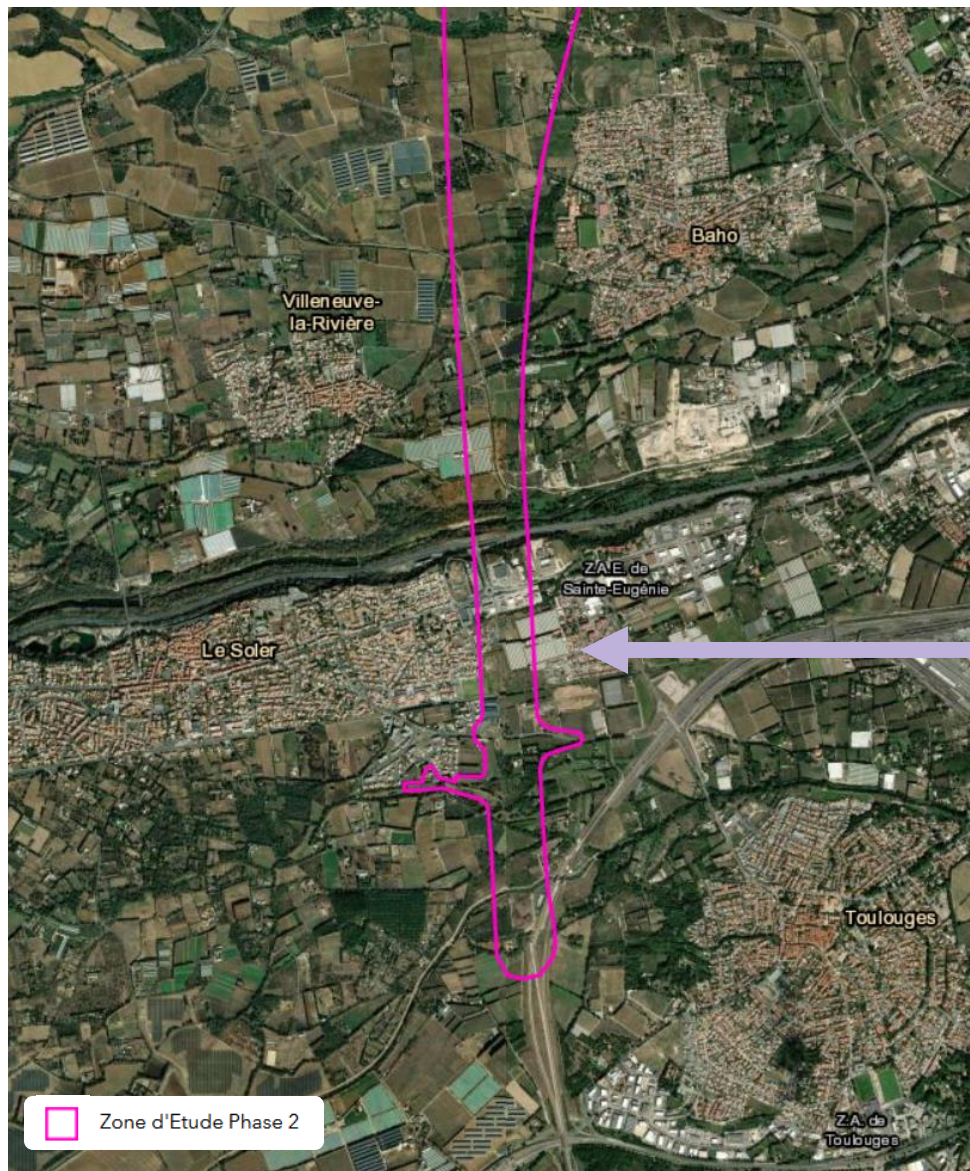
Décharge de la Basse

Aguille d'en Biagnes

Basse

Aguille de Baillarou

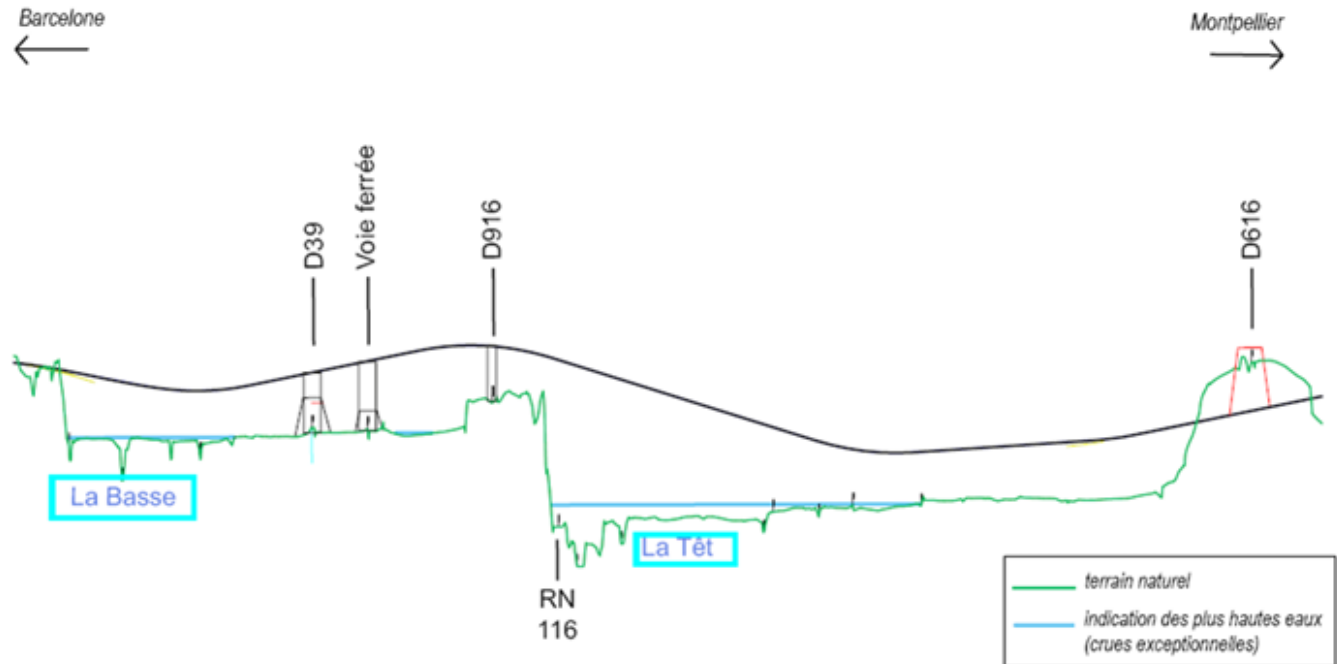
Zoom sur le Soler



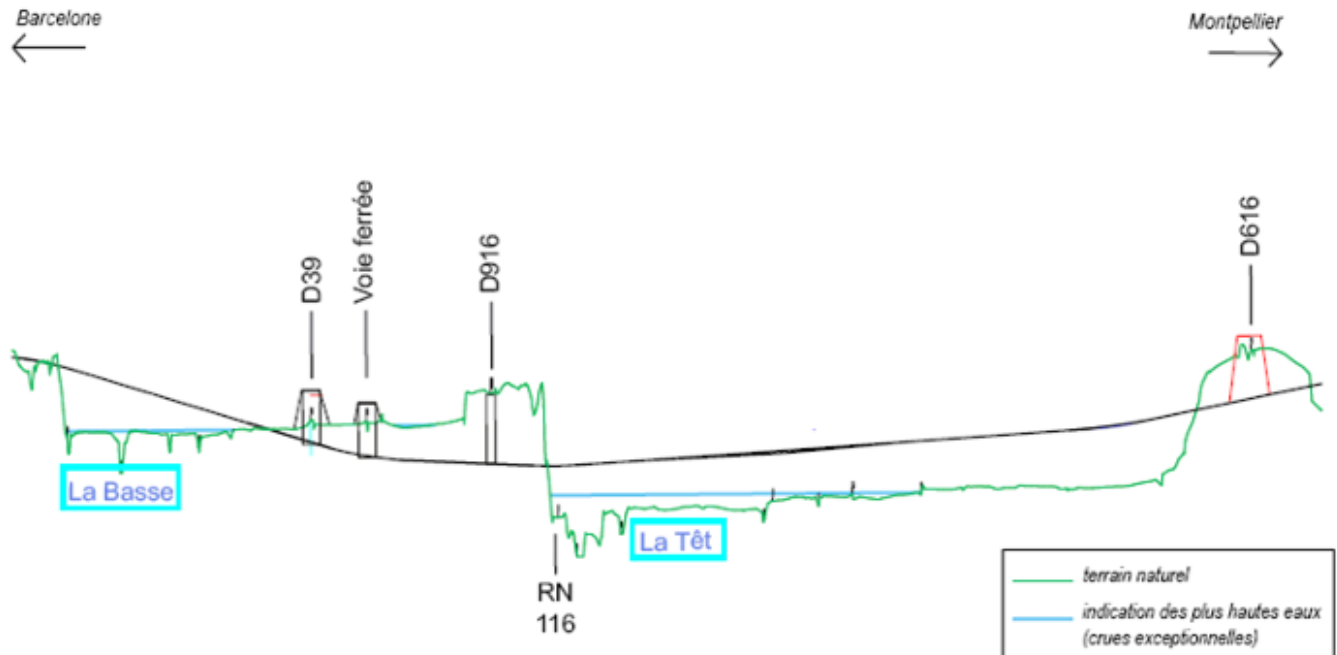
Zoom sur le Soler

Deux possibilités

Solution profil en long haut

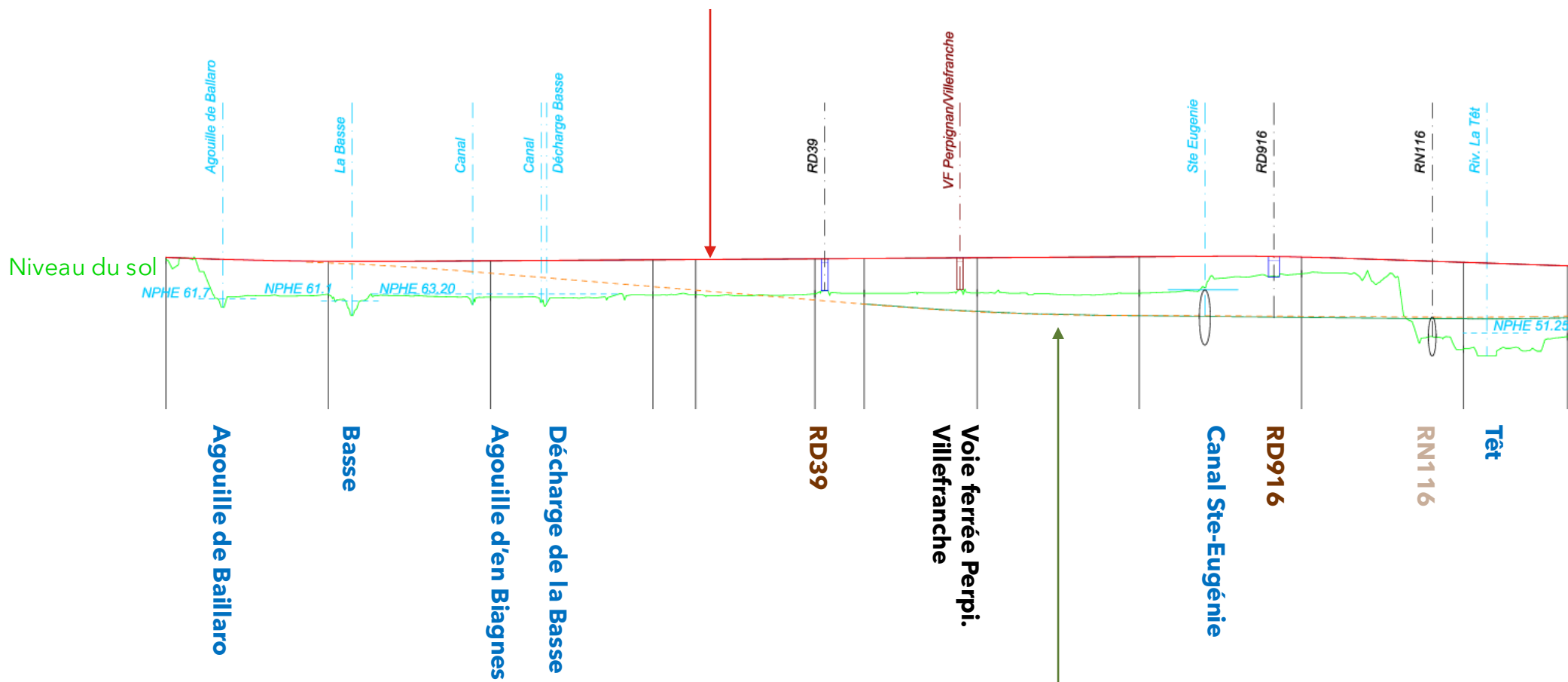


Solution profil en long bas



Le Soler - Deux familles de solutions envisagées (en coupe)

Niveau de la ligne, solution haute, en remblai et ponts

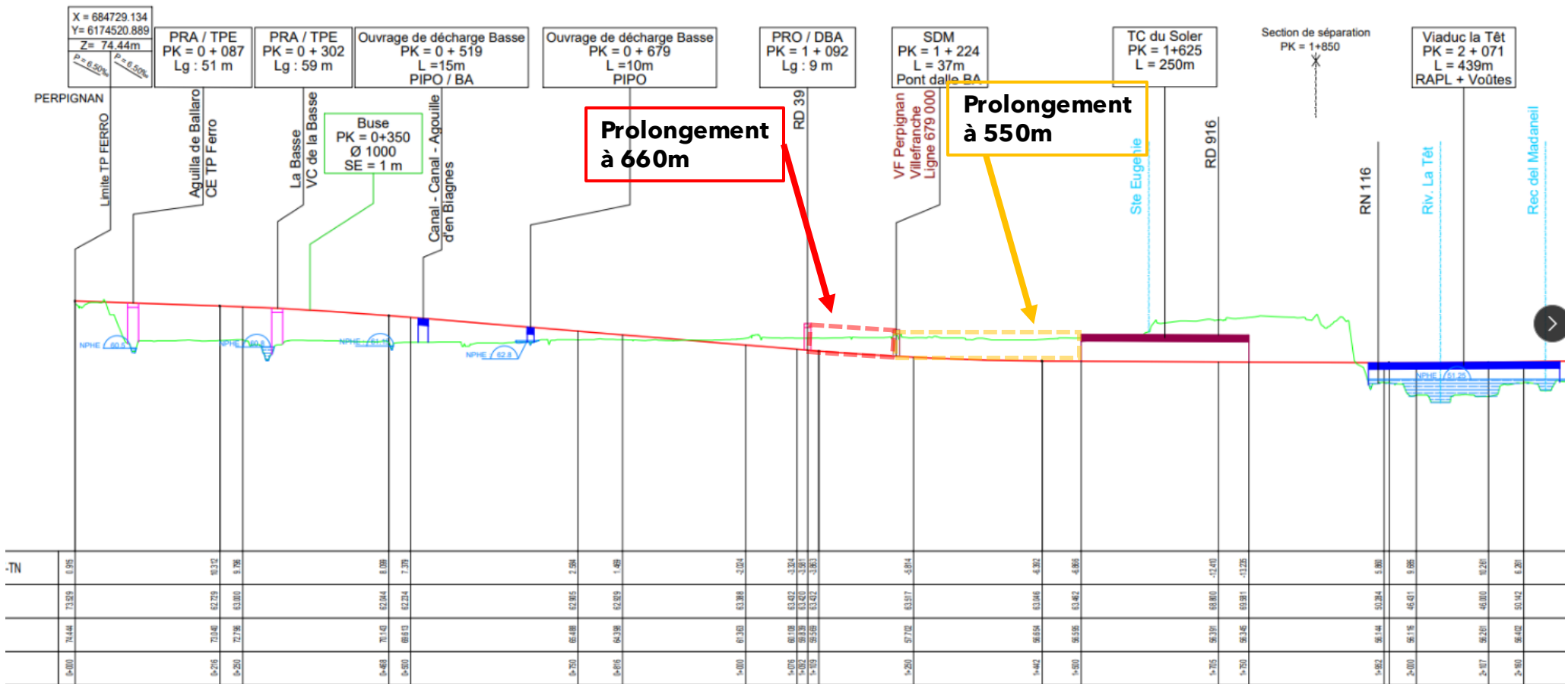


Niveau de la ligne, solution basse, en déblai ou tranchée couverte

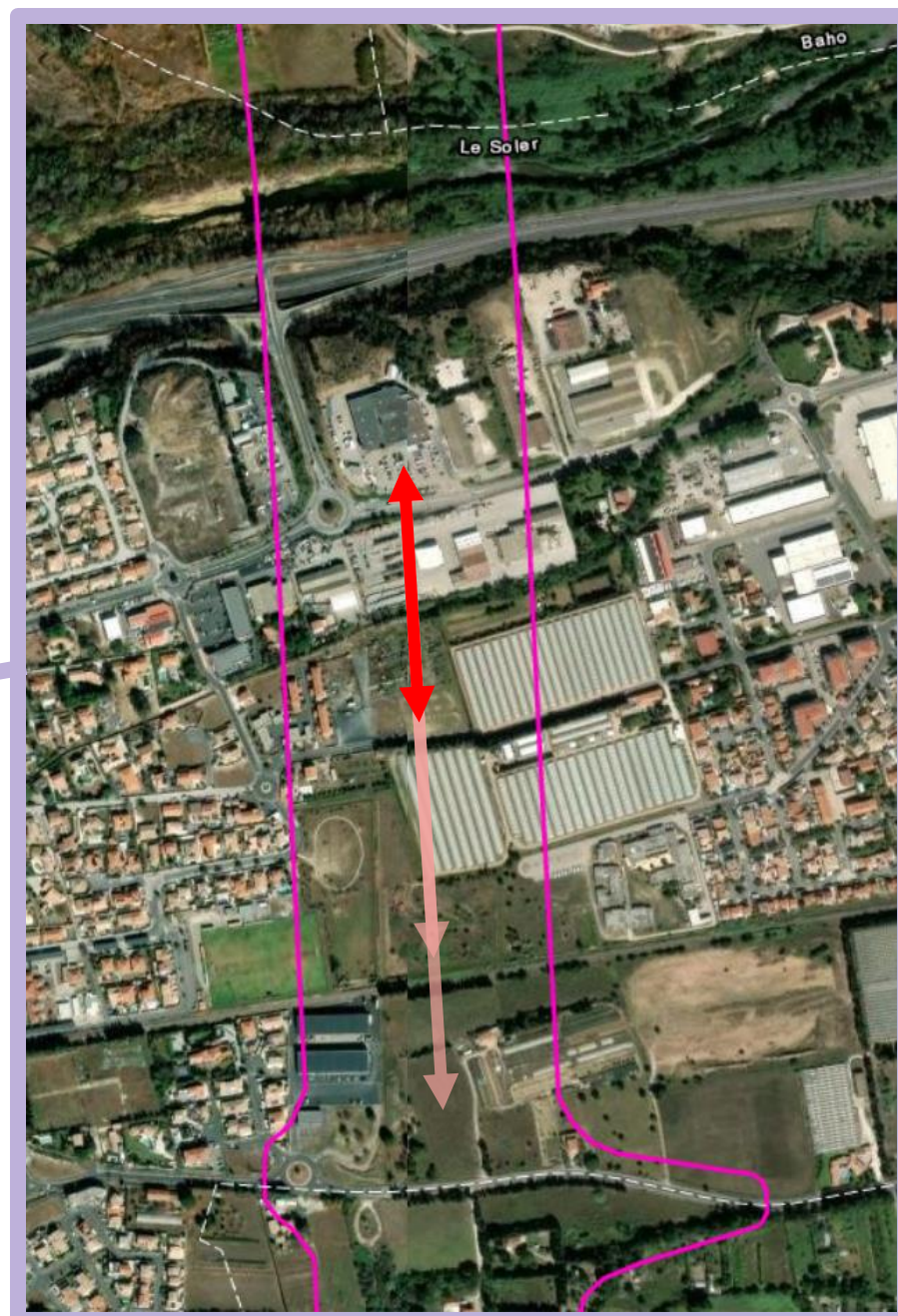
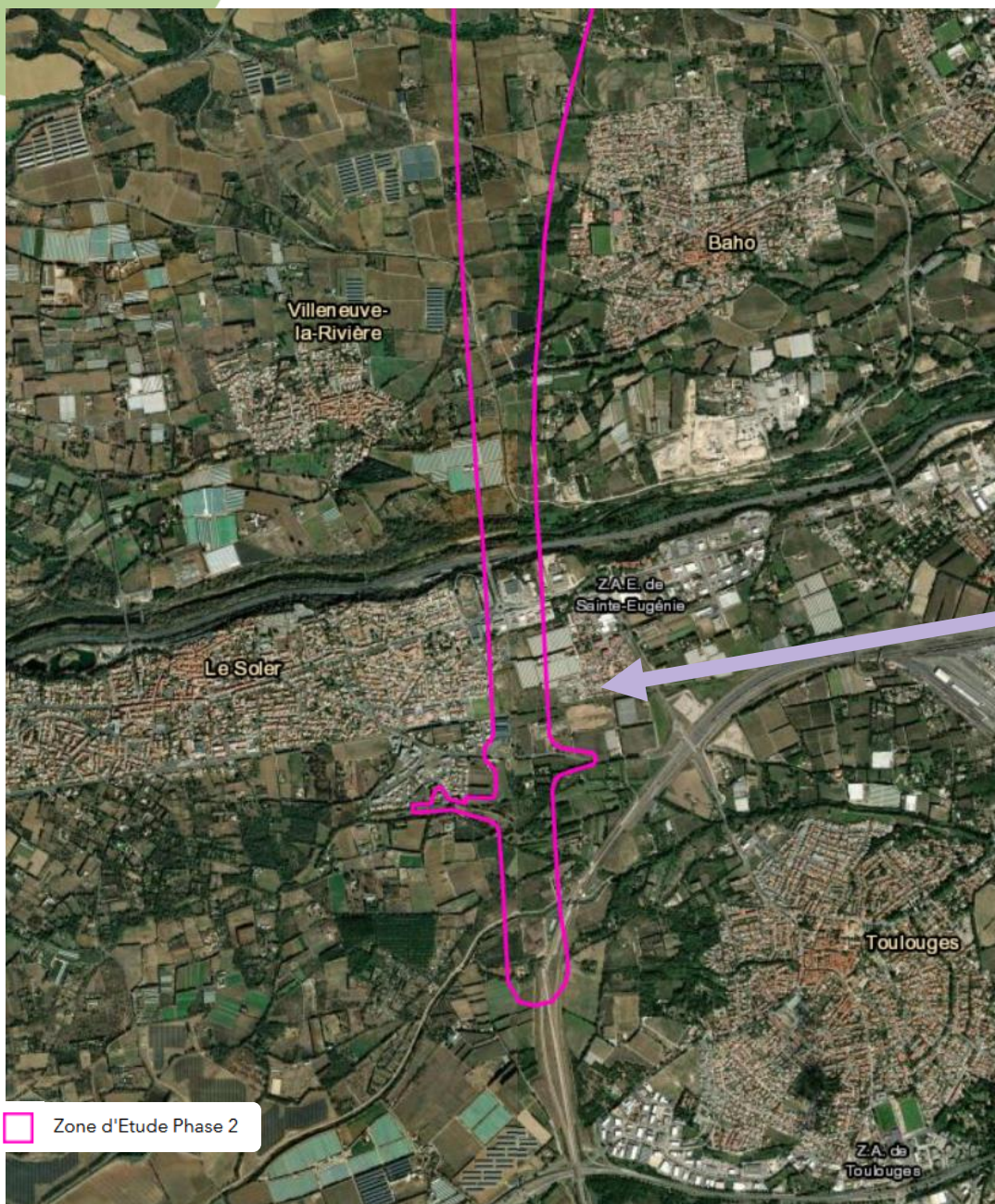
→ Nécessité de réhausser la voie ferrée et le dévoiement de l'axe de la RD39 pour son rétablissement

Solution profil en long bas

- Pour des besoins d'intégration paysagère, il est possible de la rallonger **mais le terrain naturel ne pourra être rétabli en surface.**



Zoom sur le Soler : tranchée couverte



Quelle intégration paysagère ?

Créer une tranchée puis reconstituer le terrain naturel et les motifs paysagers préexistants



6

Synthèse collective



7

Le mot de clôture des garants

Vincent Delcroix

Anne-Isabelle Pardineille

Philippe Quévremont

CNDP

8

Poursuivons les
échanges...



Les modalités de concertation



Accueil Agenda La concertation Le site projet



Concertation préalable sur la phase 2, entre Béziers et Perpignan, du projet de Ligne Nouvelle Montpellier-Perpignan

Du 9 avril au 19 juin 2026



Bienvenue sur la plateforme de concertation !



Répondez au questionnaire !

En 3 minutes, donnez votre avis de manière simple et rapide.



Exprimez-vous !

Partagez vos idées, vos questions, et consultez les contributions déjà déposées.



Déposez un cahier d'acteurs !

Formulez une contribution argumentée en tant que collectivité ou organisation.



Participez aux temps d'échanges !

Et consultez les dates des réunions d'échanges proposées.



Pour vous informer ou déposer une contribution rendez-vous :

- Sur le **site internet** : www.ligne-montpellier-perpignan.com
- Dans les mairies des **34 communes** concernées par le projet

Les modalités de concertation



Concertation préalable

du 9 avril
au 19 juin 2026

Des rendez-vous sur l'ensemble du territoire



BÉZIERS

1 réunion d'échanges

20 MAI RÉUNION THÉMATIQUE

Auditorium Yves Nat
Les scénarios de gares nouvelles,
zoom sur l'Hérault
2 rencontres de proximité

COURSAN

1 réunion d'échanges

12 MAI ATELIER FOCUS

Salle polyvalente
Les enjeux de la ressource en eau

NARBONNE

3 réunions d'échanges

9 AVRIL RÉUNION PUBLIQUE

Palais des Sports, des Arts et du Travail
Réunion d'ouverture de la concertation

19 MAI RÉUNION THÉMATIQUE

Salle des Consuls
Les scénarios de gares nouvelles,
zoom sur l'Aude

16 JUIN RÉUNION PUBLIQUE

Parc des expositions
Réunion de clôture de la concertation
2 rencontres de proximité

Inscrivez-vous aux réunions thématiques
et ateliers focus sur le site internet du projet.

BAGES

1 réunion d'échanges

2 JUIN RÉUNION THÉMATIQUE

Espace Louis Daudé
Les enjeux agricoles,
zoom sur l'Aude et l'Hérault
1 rencontre de proximité

PORTEL-DES-CORBIÈRES

1 réunion d'échanges

16 AVRIL RÉUNION THÉMATIQUE

Espace Tamaroque
Les scénarios voyageurs ou mixtes
(fret + voyageurs)

SIGEAN

1 rencontre de proximité

ROQUEFORT-DES-CORBIÈRES

1 réunion d'échanges

3 JUIN ATELIER FOCUS

Foyer des campagnes
Les enjeux d'un tunnel en milieu karstique

LA PALME

1 réunion d'échanges

27 MAI RÉUNION THÉMATIQUE

Salle Jean Moulin
Les enjeux environnementaux :
biodiversité, bruit, paysage

FITOU

1 réunion d'échanges

5 MAI ATELIER FOCUS

Salle polyvalente
La traversée du massif des Corbières :
enjeux et scénarios proposés

SALSES-LE-CHÂTEAU

1 rencontre de proximité

RIVESALTES

1 réunion d'échanges

28 MAI RÉUNION THÉMATIQUE

Complexe de la Roussillonnaise
Les enjeux agricoles,
zoom sur les Pyrénées-Orientales
1 rencontre de proximité

PERPIGNAN

1 réunion d'échanges

15 AVRIL RÉUNION THÉMATIQUE

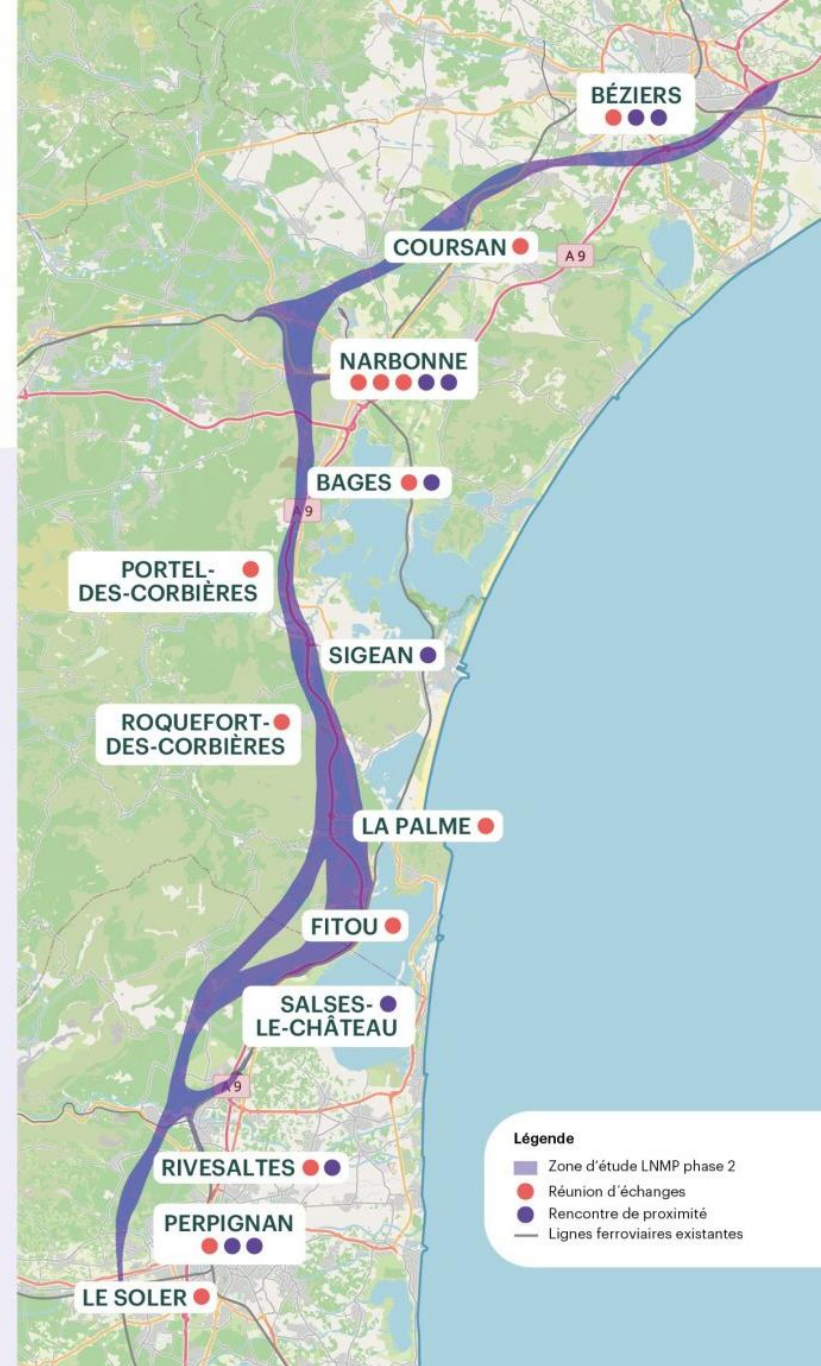
Palais des Congrès
Les enjeux économiques et touristiques
2 rencontres de proximité

LE SOLER

1 réunion d'échanges

6 MAI ATELIER FOCUS

Salle des fêtes
Le contournement de Perpignan



Légende

- Zone d'étude LNMP phase 2
- Réunion d'échanges
- Rencontre de proximité
- Lignes ferroviaires existantes



Merci de votre attention