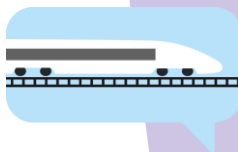
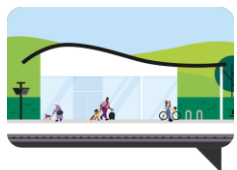




LIGNE NOUVELLE
**Montpellier
Perpignan**

2 BEZIERS ↔ PERPIGNAN



RÉUNION PUBLIQUE DE CLÔTURE DE LA CONCERTATION

RETROUVEZ PLUS D'INFORMATIONS SUR :

WWW.LIGNE-MONTELLIER-PERPIGNAN.COM

16 JUIN 2026 - NARBONNE
PARC DES EXPOSITIONS
18H00 - 20H30





1

Bienvenue !

Une réunion d'échanges pour...

- 1 **S'informer** sur le projet et la concertation
- 2 **Tirer les premiers enseignements** de la concertation
- 3 **Revenir** sur les grands sujets, objets de la concertation, et les points de vigilance du projet
- 4 **Echanger** avec les acteurs concernés et les maitres d'ouvrage

Une concertation préalable organisée selon le Code de l'environnement

sous l'égide de la Commission nationale du débat public



LIGNE NOUVELLE Montpellier Perpignan

Concertation préalable par LA CNDP

Concertation préalable du 9 avril au 19 juin 2026

Opportunité, fret, gares nouvelles : donnez votre avis !

ligne-nouvelle-montpellier-perpignan.com



Au programme ce soir



Les mots d'accueil



1. Les **premiers enseignements** de la concertation pour les maîtres d'ouvrage



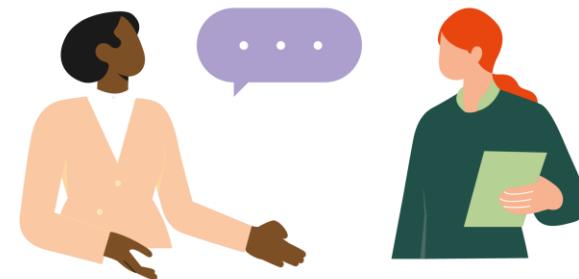
2. La parole au **public**



3. Les **premiers enseignements** de la concertation pour les garants de la CNDP

Clôture de la réunion

Les règles d'or de la participation



ECOUTE

**RESPECT
MUTUEL**

PARTAGE DE LA PAROLE

Mot d'accueil

Jean-Louis Rio

Vice-Président du Grand Narbonne

En charge de l'aménagement du territoire, de l'urbanisme, des transports, des mobilités et des intermodalités

Le mot des garants

Vincent Delcroix

Anne-Isabelle Pardineille

Philippe Quévremont

CNDP

Les valeurs de la Commission nationale du débat public



INDÉPENDANCE

Vis-à-vis de toutes les parties prenantes



NEUTRALITÉ

Par rapport au projet



TRANSPARENCE

Sur son travail



ARGUMENTATION

Approche qualitative des contributions, et non quantitative



ÉGALITÉ DE TRAITEMENT

Toutes les contributions ont le même poids, peu importe leur auteur



INCLUSION

Aller à la rencontre de tous les publics

Nos recommandations pour le déroulement de la réunion

- **Les garants ont demandé aux maîtres d'ouvrage de prévoir des exposés courts. La moitié au moins du temps de réunion doit être consacré aux avis et questions du public (et à leur réponse)**
- **Chacun peut souhaiter prendre la parole. Pour permettre la plus large expression possible, il vous est demandé de rester concis. Si besoin, l'animatrice vous demandera de limiter à 2 minutes votre propos.**

2

Les premiers enseignements de la concertation pour les maitres d'ouvrage



L'analyse quantitative de l'information et de la participation

Le dispositif d'information

Sur le terrain

- **Point d'information & de participation** dans les 34 communes, les 3 préfectures, le Grand Narbonne & Perpignan Méditerranée Métropole
- **Des points d'information** dans les trois départements, la Région, 4 EPCI & chambres d'agriculture
- **Diffusion de 11 340 flyers** lors de 9 tractages sur le territoire, des rencontres de proximité, réunions d'échanges
- **546 affiches** déployées sur le territoire auprès des collectivités, des préfectures, des chambres d'agriculture et dans les gares



292

Dossiers de concertation

3 682

Synthèses du dossier

Diffusés

à date

Le dispositif d'information

Sur internet

6.675

Visiteurs uniques sur la plateforme participative

Une plateforme participative dédiée à la concertation phase 2, directement reliée au site internet du projet, avec :

- La **documentation liée à la concertation**
 - Dossier de concertation,
 - Synthèse du dossier,
 - Fiche thématique des enjeux agricoles,
 - Cartes des enjeux environnementaux,
 - Cartes des zones d'études.
- Toutes les **informations liées aux temps d'échanges** organisés sur le terrain et aux rencontres de proximité
- Les **comptes-rendus et supports** de présentation mis à disposition au fil de la concertation

Accueil Agenda des rencontres Participez en ligne La concertation Le site projet

Concertation préalable sur la phase 2, entre Béziers et Perpignan, du projet de Ligne Nouvelle Montpellier-Perpignan

Du 9 avril au 19 juin 2026

Bienvenue sur la plateforme de concertation !

Du 9 avril au 19 juin 2026, cette concertation préalable, organisée sous l'égide de la Commission Nationale du Débat Public (CNDP), vous permet de vous informer et de donner votre avis sur la phase 2 du projet de Ligne Nouvelle Montpellier-Perpignan, entre Béziers et Perpignan. Cette concertation porte sur l'opportunité, les objectifs et les caractéristiques du projet (ligne voyageurs ou ligne mixte voyageurs/fret, desserte du territoire et gares nouvelles), et sur les enjeux environnementaux et agricoles.

Votre contribution est essentielle pour éclairer les choix des deux maîtres d'ouvrage, SNCF Réseau et SNCF Gares & Connexions !

À l'issue de la concertation, les garants de la Commission Nationale du Débat Public (CNDP) dresseront un bilan des contributions et les maîtres d'ouvrage, SNCF Réseau et SNCF Gares & Connexions, formuleront une réponse aux recommandations exprimées.

Trois garants ont été désignés par la CNDP pour veiller à la bonne information et à la participation du public. Vous pouvez les contacter via leurs adresses mails respectives :

- Vincent Delcroix : vincent.delcroix@garant-cndp.fr
- Anne-Isabelle Pardinelle : anne-isabelle.pardinelle@garant-cndp.fr
- Philippe Quévremont : philippe.quevremont@garant-cndp.fr

La documentation disponible et téléchargeable :

LE DOSSIER DE CONCERTATION LA SYNTHÈSE DU DOSSIER

LES CARTES DES ENJEUX ENVIRONNEMENTAUX

LNMP : Concertation préalable

Médiathèque - Document

À chaque étape du grand projet SNCF, différents documents ont été produits (rapports d'étude, rapports relatifs aux phases de concertation, documents de concertation à destination du public, etc...). Leur mise à disposition permet d'assurer la traçabilité des étapes du grand projet, qui est enrichi et précisé à chaque phase de son élaboration. Pour une plus grande facilité de consultation, les documents sont classés avec une logique chronologique dans des rubriques correspondant à chacune de ces phases.

Rechercher un document

Gouvernance Décisions Documents d'urbanisme et tracés Concertations et enquêtes publiques Communication et information

Espace presse

2026 : Concertation préalable Phase 2

Réunions de concertation

Réunions publiques

- Réunion publique ouverture - NARBONNE - 9 avril 2026 - Présentation 9 avril 2026 - PDF (4.47 Mo)
- Réunion publique ouverture - NARBONNE - 9 avril 2026 - Compte rendu 21 avril 2026 - PDF (613.98 Ko)

Réunions thématiques

Documents d'information et de participation

- Cahier d'acteur
- Cartes

Le dispositif de participation

En présentiel

12 + 1
réunions d'échanges

Répartis sur l'ensemble du territoire

- **13 réunions d'échanges** : 2 réunions publiques, 8 réunions thématiques et 3 ateliers focus
- **10 rencontres de proximité**, dans une démarche d'aller-vers, pour informer et inviter le grand public à participer à la concertation (tablettes numériques en présentiel pour répondre au questionnaire de la plateforme participative)
- **Point d'information et de participation**: questionnaires et registre de contributions libres

1 457 personnes présentes
206 questions et avis en plénière
20h10 de temps d'échanges sur les 28h35 de réunions - soit 70,5 % du temps total de réunion dédié à l'échange

Données au 15 juin 2026

10

rencontres de proximité

554 personnes sensibilisées



Le dispositif de participation

Sur Internet

- **Module de contribution libre** (avis et remarques + questions avec réponses publiques des maîtres d'ouvrage)
- **Module de dépôt des cahiers d'acteurs**
- **Questionnaire en ligne**



1138

Contributions déposées sur la plateforme participative

154 Avis et remarques

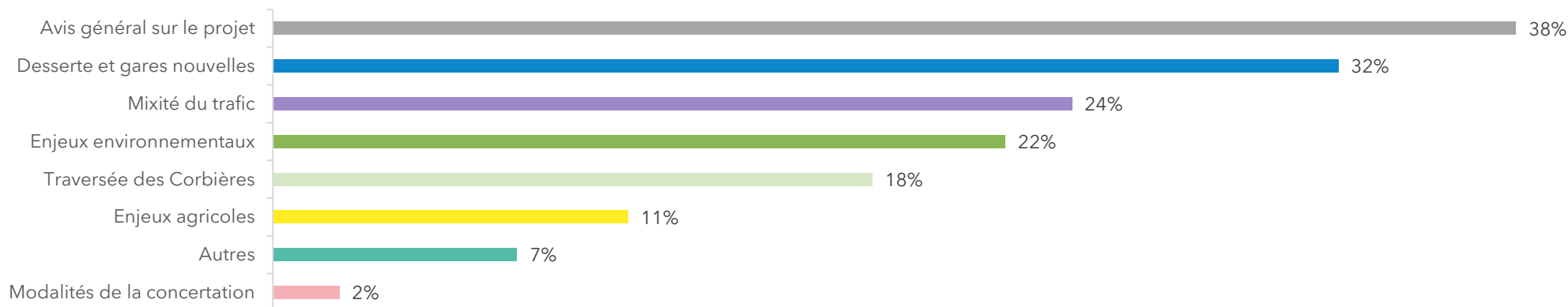
22 Questions

27 Cahiers d'acteurs

935 Questionnaires

Données au 15 juin 2026

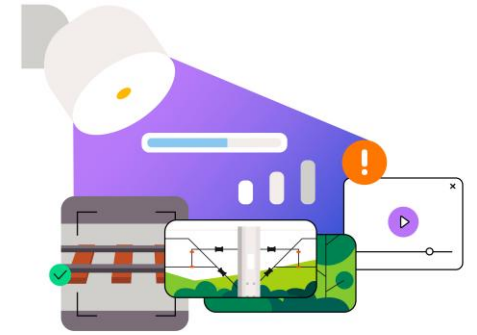
Thématiques identifiées parmi les 176 contributions libres (avis + questions) - Données au 15 juin 2026



Les premiers enseignements concernant les sujets objets de la concertation

Les premiers enseignements

L'opportunité du projet



Une opportunité du projet très majoritairement reconnue

Les participants notent que le projet répond à des **besoins réels du territoire** :

- **Amélioration** globale des mobilités ferroviaires (temps de parcours, fiabilité) avec le doublet de lignes
- **Renforcement** des liaisons régionales, nationales et européennes
- **Réponse** aux besoins futurs de déplacement
- **Anticipation** des risques qui menacent la ligne existante

Des **positions plus réservées sur l'opportunité de certaines composantes du projet**

- Des avis contrastés sur le **contournement de Perpignan**, son utilité, ses impacts et les alternatives envisageables
- Des **impacts locaux** jugés comme importants dans certaines communes, ce qui pousse les habitants concernés à remettre en cause l'opportunité du projet
- Quelques expressions sociétales sur la nécessaire remise en cause globale de nos **modes de vie**

Les premiers enseignements

La mixité



La mixité voyageurs-fret considérée comme indispensable par une très grande majorité des participants...

... mais des questionnements sur les conditions de réussite du report modal

- La cohérence avec les perspectives de **décarbonation** du transport routier et l'électrification progressive des poids lourds
- La **capacité/volonté** des acteurs économiques à transférer durablement les flux vers le rail
- Un doute sur les chiffres avancés concernant les **besoins futurs** en fret ferroviaire
- La nécessité d'une **stratégie nationale** plus volontariste pour encourager (ou obliger dans certaines mesures) le report modal fret



Tunnel sous les Corbières ou Corbières littoral ?

Jugée incompatible avec les enjeux environnementaux, agricoles et d'insertion paysagère, la variante Corbières littoral a rencontré une forte opposition locale. Au contraire, la variante tunnel sous les Corbières est accueillie positivement avec une réduction des impacts en surface, mais avec le sujet de l'eau comme point de vigilance

Les premiers enseignements

La desserte du territoire



Des positions diverses concernant la desserte du territoire

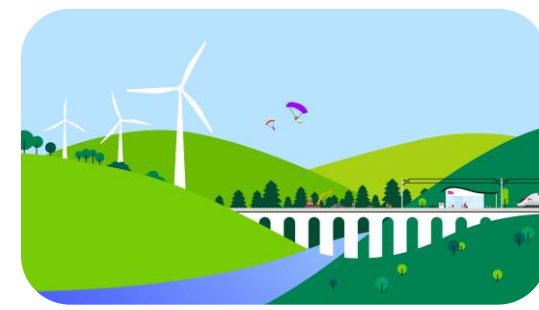
Si l'amélioration de la desserte du territoire, l'accessibilité aux principaux pôles de vie et l'attractivité économique et touristique sont identifiées comme des **objectifs partagés**, la concertation ne permet pas, à ce stade, de faire émerger un scénario clair parmi les 6 scénarios de gares nouvelles proposés.

Plusieurs positions se sont exprimées :

- Des intercommunalités et acteurs économiques locaux qui défendent le projet de gare nouvelle sur leur territoire, considéré comme un **levier de développement**
- Des questionnements sur l'efficacité et l'organisation du **binôme gare centre - gare nouvelle**
- Des **interrogations** sur l'intérêt de créer deux gares nouvelles (Béziers et Narbonne) à faible distance l'une de l'autre et sur l'absence de projet de territoire à Nissan.
- L'**interconnexion avec la ligne existante** jugée importante pour faciliter les correspondances et garantir la desserte fine du territoire

Les premiers enseignements

Les enjeux environnementaux et agricoles



Des attentes très fortes autour de la prise en compte des enjeux environnementaux naturels et humains

Et en particulier :

- Les **nuisances sonores** pour les riverains
 - Les incidences sur le bâti et le **cadre de vie**
 - La préservation de la **biodiversité** et des continuités écologiques
 - Les impacts potentiels sur les **espaces naturels** remarquables, notamment le Parc naturel régional de la Narbonnaise
- **Les enjeux agricoles + la protection de la ressource en eau et la transparence hydraulique de l'ouvrage + la traversée des Corbières + l'insertion paysagère sont évoqués dans les points de vigilance**

Les quatre premiers points de vigilance issus de la concertation

Les points de vigilance issus de la concertation



1. Les enjeux agricoles

Tout au long de la concertation, agriculteurs, viticulteurs et acteurs économiques du monde agricole ont partagé de **fortes inquiétudes** face aux effets potentiels du projet sur leur activité.

Notamment :

- Une forte préoccupation vis-à-vis de la **variante Corbières Littoral**, en raison de son impact sur les terres viticoles et les exploitations concernées
- Des interrogations concernant le niveau des **compensations agricoles** envisagées
- Des questions concernant le calendrier des **acquisitions foncières**
- La crainte d'un effet de la ligne nouvelle sur la **qualité des récoltes**, et le maintien des appellations

Les points de vigilance issus de la concertation



2. La ressource en eau et la transparence hydraulique de l'ouvrage

- Des interrogations fortes sur la capacité du projet à garantir la **transparence hydraulique**, en particulier dans la plaine de l'Aude, territoire régulièrement exposé aux inondations
- Des craintes concernant les incidences potentielles sur les captages d'eau, et notamment les captages d'eau potable, et les risques de **pollution** associés
- Une attention particulière concernant les tunnels dans un **milieu karstique** complexe, où des études approfondies devront permettre d'assurer une maîtrise des impacts concernant les écoulements d'eau

Les points de vigilance issus de la concertation



3. La traversée des Corbières

La variante mixte tunnel sous les Corbières semblant être la plus acceptable pour le territoire, les enjeux concernant **la conception, la réalisation et l'exploitation du tunnel** deviennent essentiels pour la poursuite du projet :

- Un **défi technique** important
- De grandes quantités de **matériaux** excavés donc des zones de dépôts importantes
- Des **risques hydrogéologiques** dans un système sous-terrain complexe
- Des **études à approfondir** pour s'assurer du moindre impact du chantier et de l'infrastructure sur le milieu humain et naturel



Des connaissances nouvelles au bénéfice du territoire

Le tunnel est également perçu comme une opportunité d'améliorer la connaissance scientifique du sous-sol karstique des Corbières, encore relativement peu documenté. Les données acquises pourraient bénéficier à de nombreux acteurs du territoire (gestionnaires de l'eau, collectivités, chercheurs, services de l'État, etc.).

Les points de vigilance issus de la concertation



4. L'insertion paysagère

La question de l'insertion du projet dans les territoires habités a suscité de nombreuses contributions, où se concentrent plusieurs **enjeux d'aménagement** :

- Des inquiétudes concernant les effets du projet sur le **cadre de vie**, le paysage et les continuités territoriales
- L'**interception** de nombreux enjeux (zones d'activités, cours d'eau, routes départementales, voie ferrée existante) qui complexifie l'insertion de la ligne nouvelle

Exemple du Soler

Plusieurs propositions d'insertion ont été présentées et seront approfondies par les maîtres d'ouvrage, en collaboration avec la commune et les habitants. SNCF Réseau s'est engagée à réaliser des vues 3D qui permettront de se projeter.

Exemple de Roquefort-des-Corbières

Des alternatives à l'Est de l'autoroute seront proposées lors de la concertation sur les tracés en 2027-2028





Et après ?

Et après ?

19 juillet : publication du **bilan de la concertation** par les garants de la Commission nationale du débat public

- Evaluer la qualité des modalités de concertation
- Restituer les contributions du public et formuler des demandes de précision et des recommandations

19 septembre : publication de la **réponse des maîtres d'ouvrage** au bilan des garants

- Analyse quantitative et qualitative de la concertation
- Réponse aux demandes de précisions et aux recommandations des garants
- Enseignements de la concertation

- **Automne 2026** : La décision concernant la poursuite du projet et les scénarios de fonctionnalités et de desserte revient au **COPIL** réunissant les **partenaires cofinanceurs** du projet.
- **Décembre 2026** : **Décision ministérielle**



Et après ?

En 2027 et 2028, poursuite de la concertation avec l'ensemble du territoire pour :

- Affiner le projet
- Poursuivre la remontée des points de vigilance
- Travailler sur l'insertion de la ligne plus finement après la définition des fonctionnalités
- Présenter des variantes de tracés et travailler sur le positionnement précis des gares nouvelles



Comme pour la phase 1, une **enquête publique**, ouverte à tous, sera menée sur la phase 2 du projet, sous l'égide **d'une commission d'enquête indépendante** : celle-ci est prévue en **2030**.

3

Quels premiers enseignements tirer collectivement de cette concertation ?



La parole au public

3:00

La parole au public

2:00

La parole au public

4

Les premiers enseignements de la concertation pour les garants

Vincent Delcroix

Anne-Isabelle Pardineille

Philippe Quévremont

CNDP

5

Derniers jours pour
poursuivre les
échanges...



Les modalités de concertation



[Accueil](#) [Agenda](#) [La concertation](#) [Le site projet](#)



Concertation préalable sur la phase 2, entre Béziers et Perpignan, du projet de Ligne Nouvelle Montpellier-Perpignan

Du 9 avril au 19 juin 2026



Bienvenue sur la plateforme de concertation !



Répondez au questionnaire !

En 3 minutes, donnez votre avis de manière simple et rapide.



Exprimez-vous !

Partagez vos idées, vos questions, et consultez les contributions déjà déposées.



Déposez un cahier d'acteurs !

Formulez une contribution argumentée en tant que collectivité ou organisation.



Participez aux temps d'échanges !

Et consultez les dates des réunions d'échanges proposées.



Pour vous informer ou déposer une contribution rendez-vous :

- Sur le **site internet** : www.ligne-montpellier-perpignan.com
- Dans les mairies des **34 communes** concernées par le projet



Des rendez-vous ouverts à tous sur l'ensemble du territoire

13 RÉUNIONS D'ÉCHANGES DE 18H À 20H30

10 RENCONTRES DE PROXIMITÉ EN JOURNÉE



Inscrivez-vous aux réunions thématiques et ateliers focus sur le site de la concertation

BÉZIERS

1 réunion d'échanges

20 MAI RÉUNION THÉMATIQUE

Auditorium Yves Nat

Les scénarios de gares nouvelles, zoom sur l'Hérault
2 rencontres de proximité

COURSAN

1 réunion d'échanges

12 MAI ATELIER FOCUS

Salle polyvalente

Les enjeux de la ressource en eau

NARBONNE

3 réunions d'échanges

9 AVRIL RÉUNION PUBLIQUE

Palais des Sports, des Arts et du Travail

Réunion d'ouverture de la concertation

19 MAI RÉUNION THÉMATIQUE

Salle des Consuls

Les scénarios de gares nouvelles, zoom sur l'Aude

16 JUIN RÉUNION PUBLIQUE

Parc des expositions

Réunion de clôture de la concertation

2 rencontres de proximité

BAGES

1 réunion d'échanges

2 JUIN RÉUNION THÉMATIQUE

Espace Louis Daudé

Les enjeux agricoles,
zoom sur l'Aude et l'Hérault

1 rencontre de proximité

PORTEL-DES-CORBIÈRES

1 réunion d'échanges

16 AVRIL RÉUNION THÉMATIQUE

Espace Tamaroque

Les scénarios voyageurs ou mixtes (fret + voyageurs)

SIGEAN

1 rencontre de proximité

ROQUEFORT-DES-CORBIÈRES

1 réunion d'échanges

3 JUIN ATELIER FOCUS

Foyer des campagnes

Les enjeux d'un tunnel en milieu karstique

LA PALME

1 réunion d'échanges

27 MAI RÉUNION THÉMATIQUE

Salle Jean Moulin

Les enjeux environnementaux
biodiversité, bruit, paysage

FITOU

1 réunion d'échanges

5 MAI ATELIER FOCUS

Salle polyvalente

La traversée du massif des Corbières :
enjeux et scénarios proposés

SALSSES-LE-CHÂTEAU

1 rencontre de proximité

RIVESALTES

1 réunion d'échanges

28 MAI RÉUNION THÉMATIQUE

Complexe de la Roussillonnaise

Les enjeux agricoles, zoom sur les Pyrénées-Orientales
1 rencontre de proximité

PERPIGNAN

1 réunion d'échanges

15 AVRIL RÉUNION THÉMATIQUE

Palais des Congrès

Les enjeux économiques et touristiques
2 rencontres de proximité

LE SOLER

1 réunion d'échanges

6 MAI ATELIER FOCUS

Salle Martin Vivès

Le contournement de Perpignan



Légende
Zone d'étude LNMP phase 2
Réunion d'échanges
Rencontre de proximité
Lignes ferroviaires existantes



Merci de votre attention