



ATELIER DE CO-CONSTRUCTION DES PRINCIPES D'INSERTION PAYSAGÈRE

MASSIF DE LA GARDIOLE

ÉTUDES PAYSAGÈRES, PATRIMONIALES ET ARCHITECTURALES (EPPA)

RETROUVEZ PLUS D'INFORMATIONS SUR :

WWW.LIGNE-MONTPELLIER-PERPIGNAN.COM

16.03.2026



Périmètre de travail

Ce qui relève du travail collectif sur l'insertion

- traitement paysager
- végétalisation
- matériaux
- gestion des espaces interstitiels

Ce qui relève du projet technique

- tracé
- ouvrages principaux
- emprises

Objectif de l'atelier

Points majeurs à préserver :

- **L'intégrité paysagère du Site Classé** et l'ensemble de ses caractéristiques naturelles remarquables
- Les grands horizons et la ligne de crête, repères structurants du massif
- Les **silhouettes emblématiques** visibles depuis les plaines et le littoral, éléments forts de l'identité du territoire
- Les **vues dégagées** depuis les sentiers et les belvédères naturels, notamment depuis l'Abbaye de Saint-Félix
- Les **continuités écologiques** et la mosaïque paysagère de garrigue, supports de biodiversité et de lecture du paysage méditerranéen
- Les **accès et les usages** du massif, à préserver et sécuriser sans dégrader l'expérience paysagère.

Points sensibles :

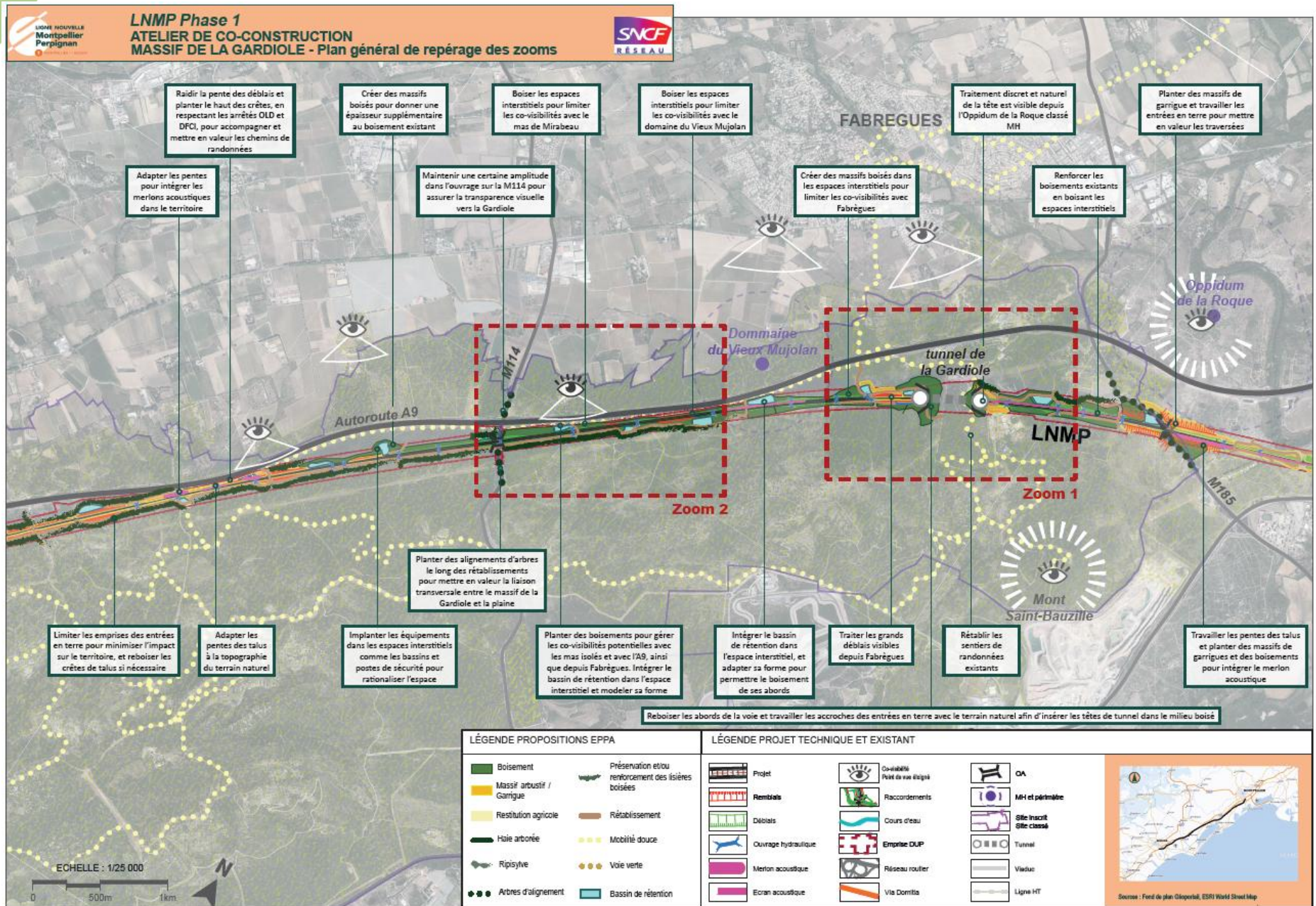
- Un **territoire protégé** (Site Classé) soumis à un encadrement réglementaire fort ;
- Un massif sensible au **risque incendie**;
- La présence de zones d'habitat d'espèces protégées
- Les **covisibilités** (Abbaye Saint-Félix, Oppidum de la Roque, Mont Saint-Bauzille)
- Les **zones interstitielles** et le rapport à l'autoroute A9.

Objectif : discuter collectivement des principes d'insertion du projet dans ces paysages

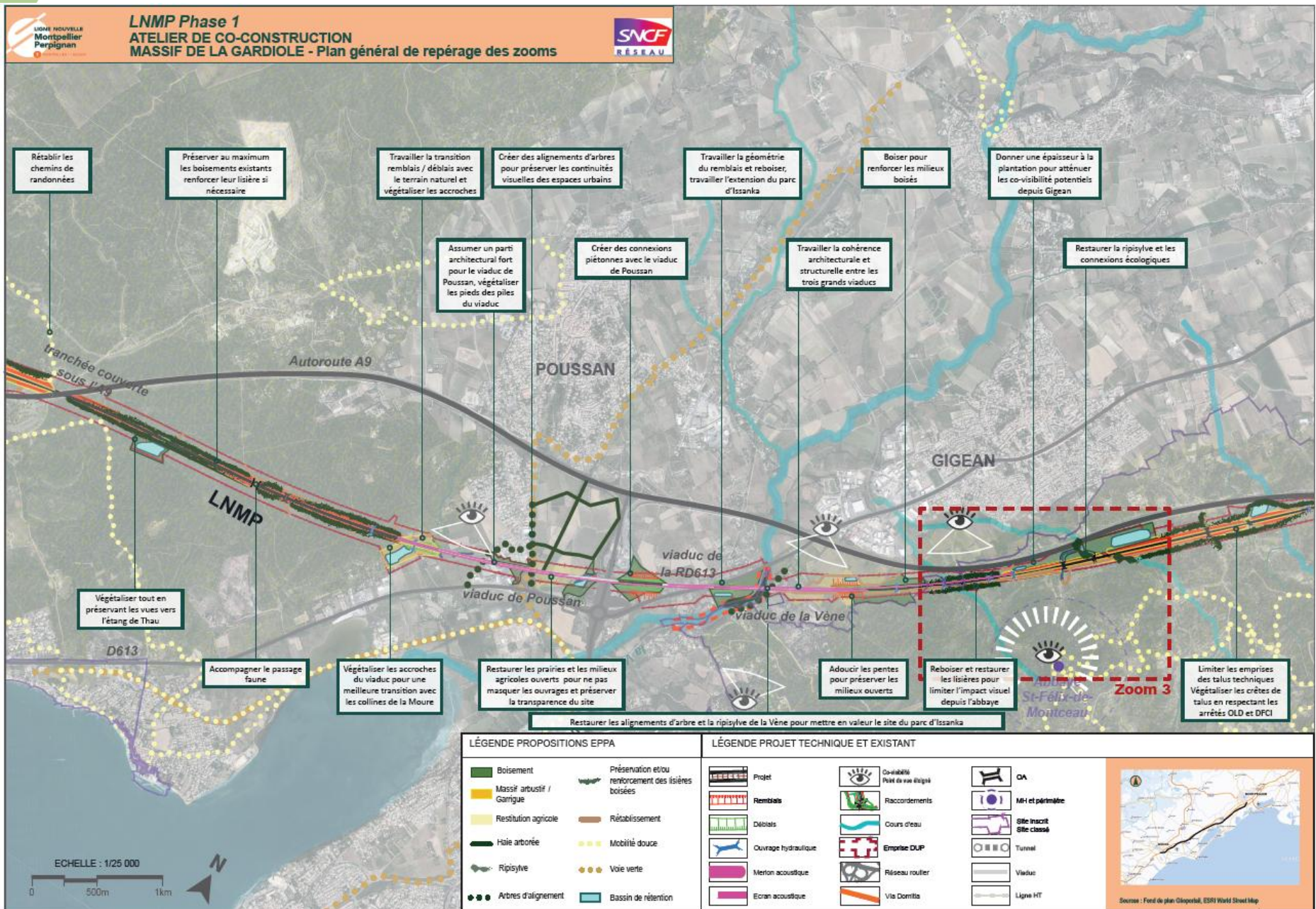
Tour de table de présentation



Vue en plan Générale de repérage des zooms

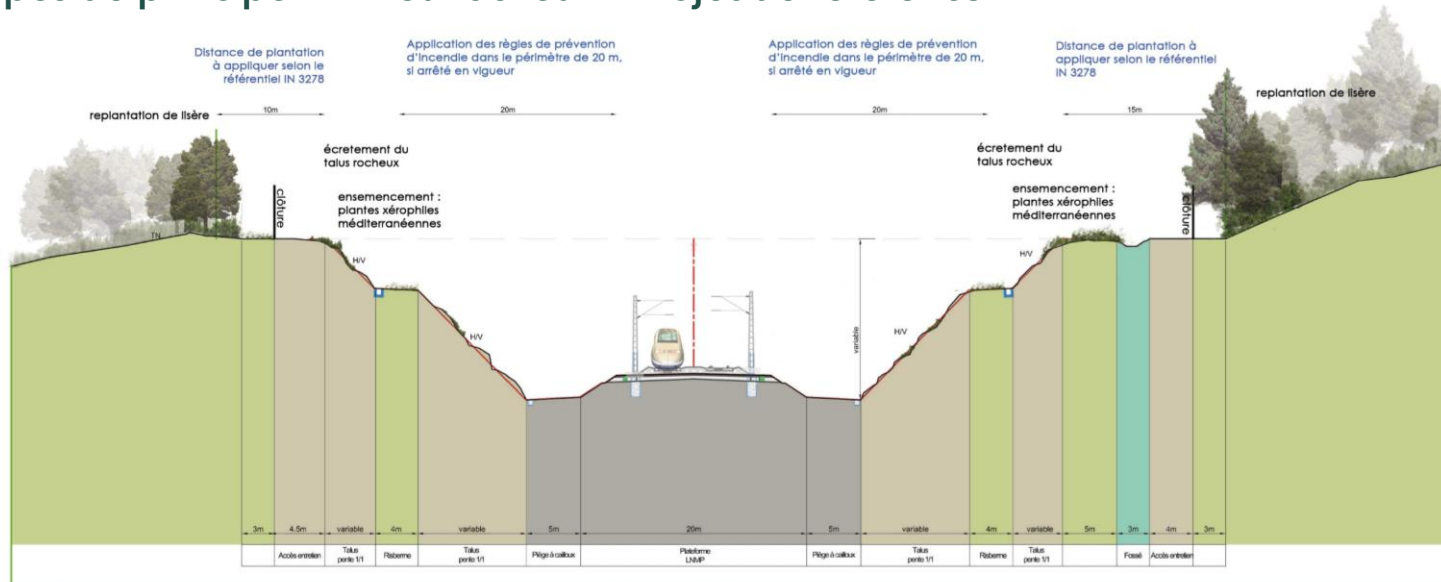


Vue en plan Générale de repérage des zooms

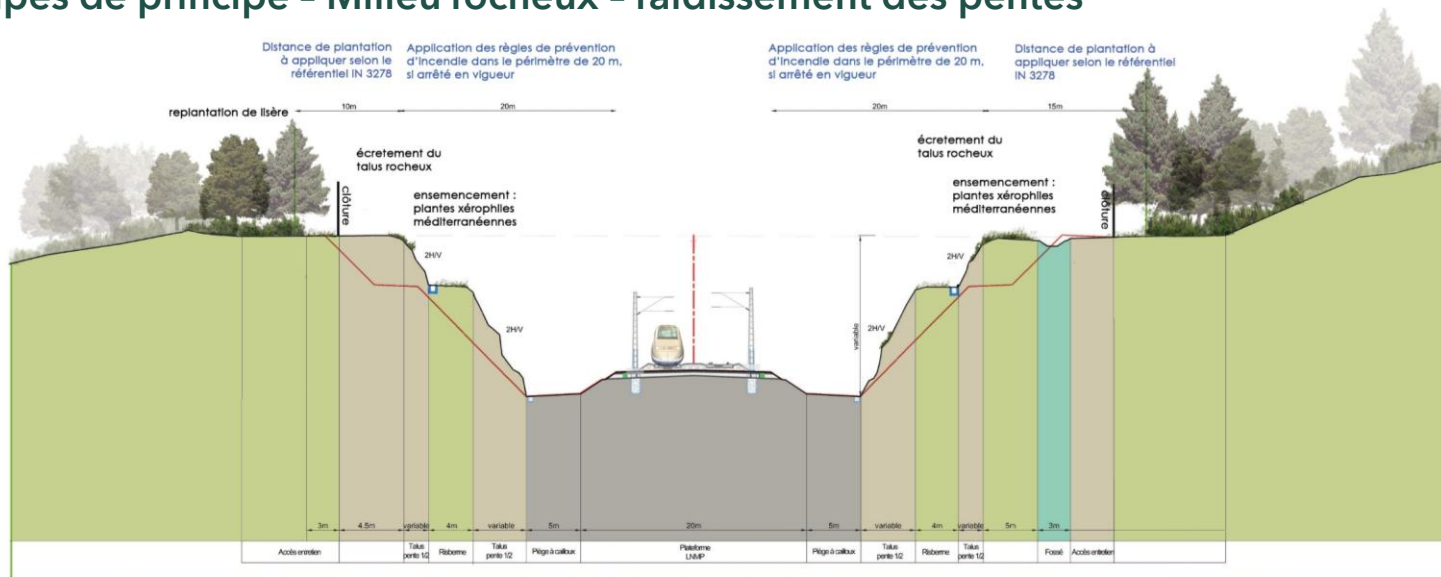


Coupes de principes paysagers - DEBLAIS

Coupes de principe - Milieu rocheux - Projet de référence

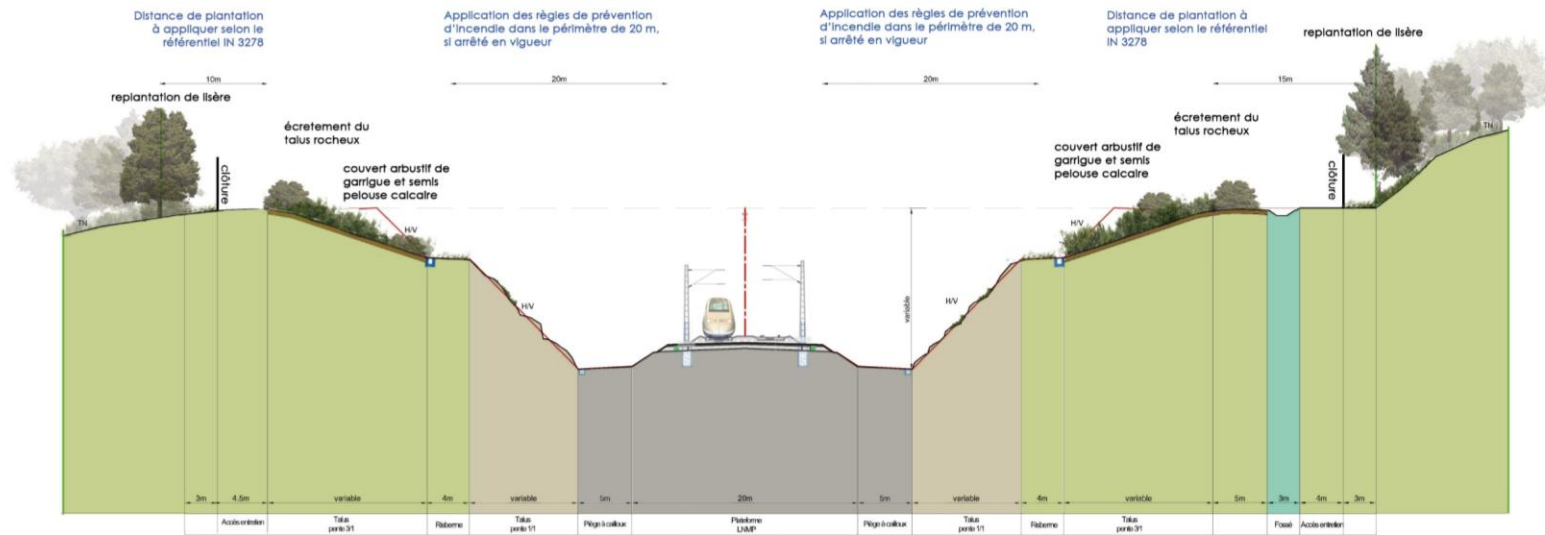


Coupes de principe - Milieu rocheux - raidissement des pentes



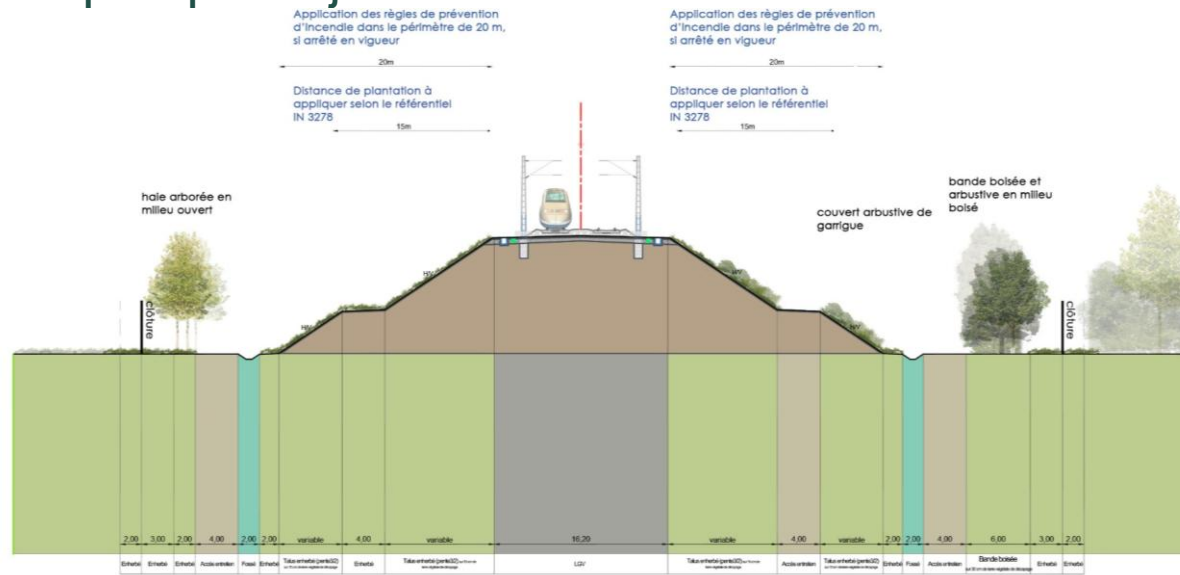
Coupes de principes paysagers - DEBLAIS

Coupes de principe - Milieu rocheux - Adoucissement de la pente supérieure

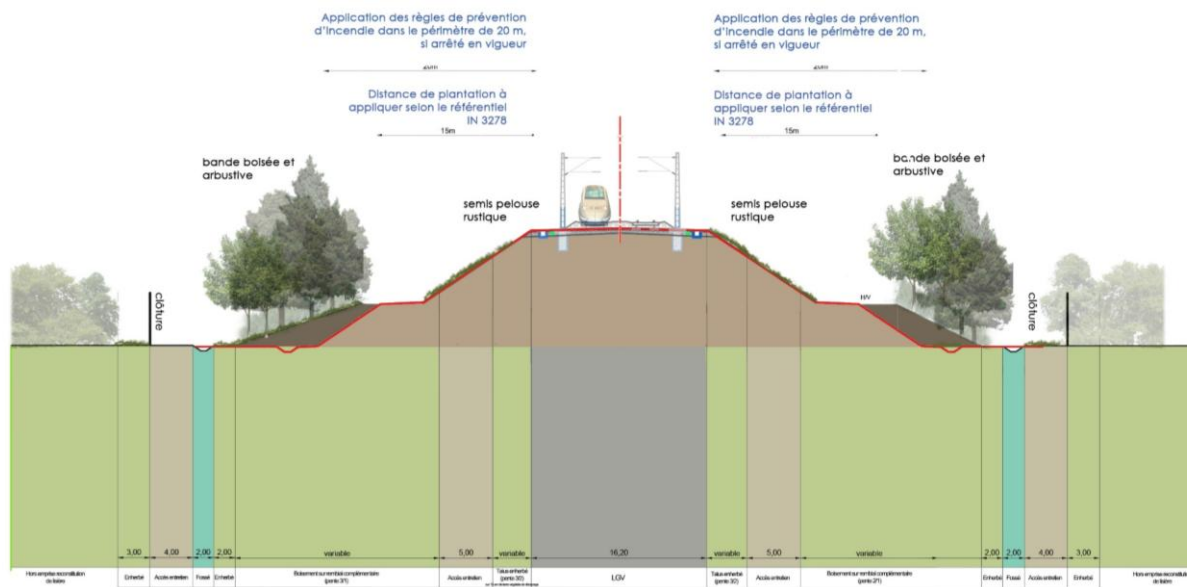


Coupes de principes paysagers - REMBLAIS

Coupes de principe - Projet de référence

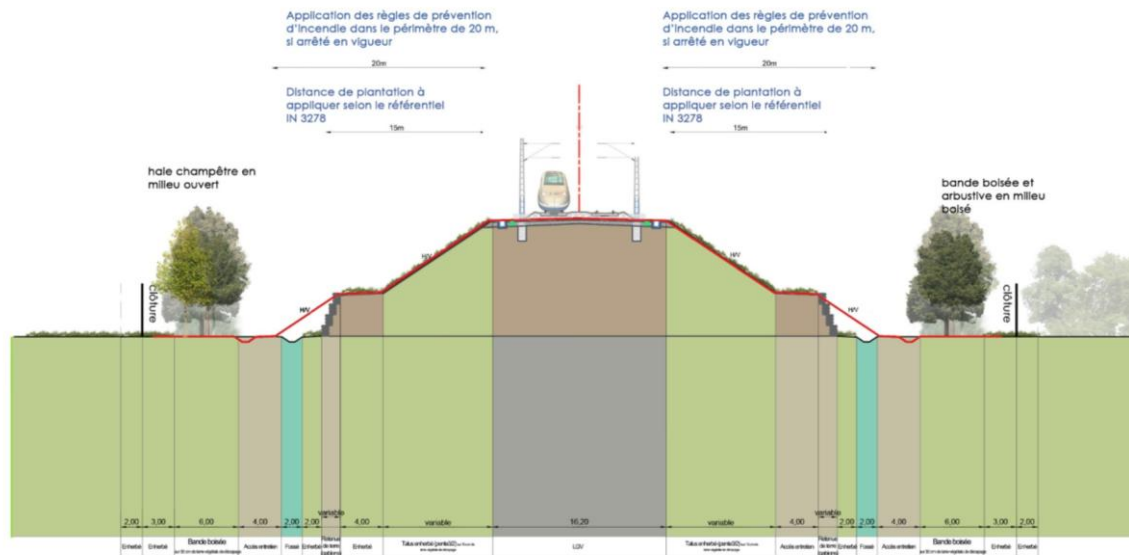


Coupes de principe - Adoucissement et engraissement de talus

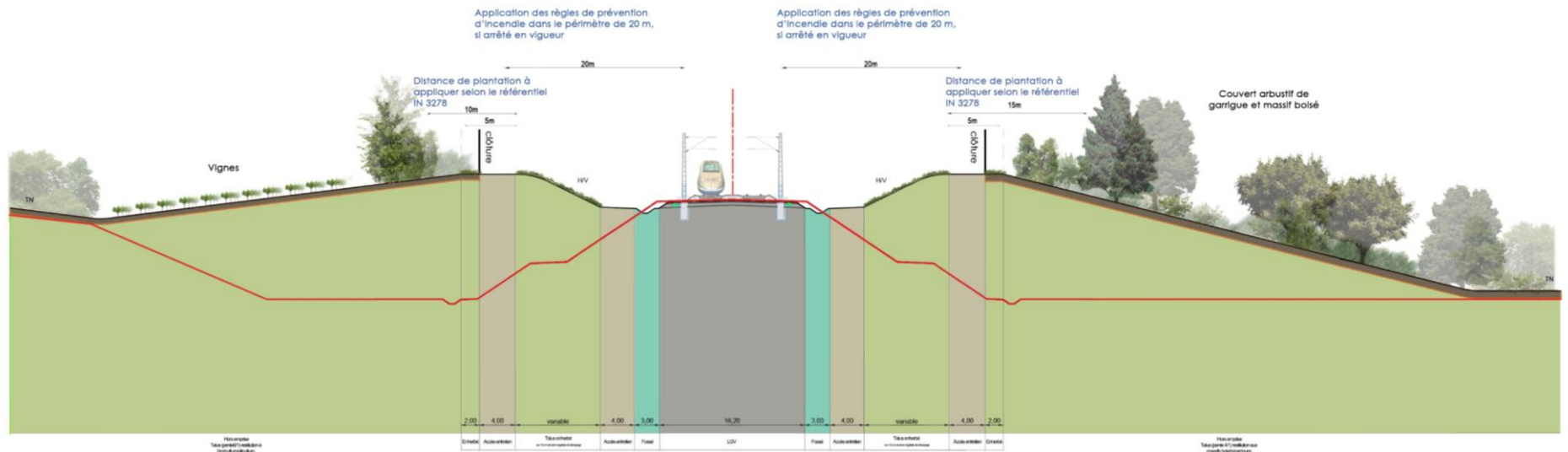


Coupes de principes paysagers - REMBLAIS

Coupes de principe - Renforcement par soutènement



Coupes de principe - Modelé paysager



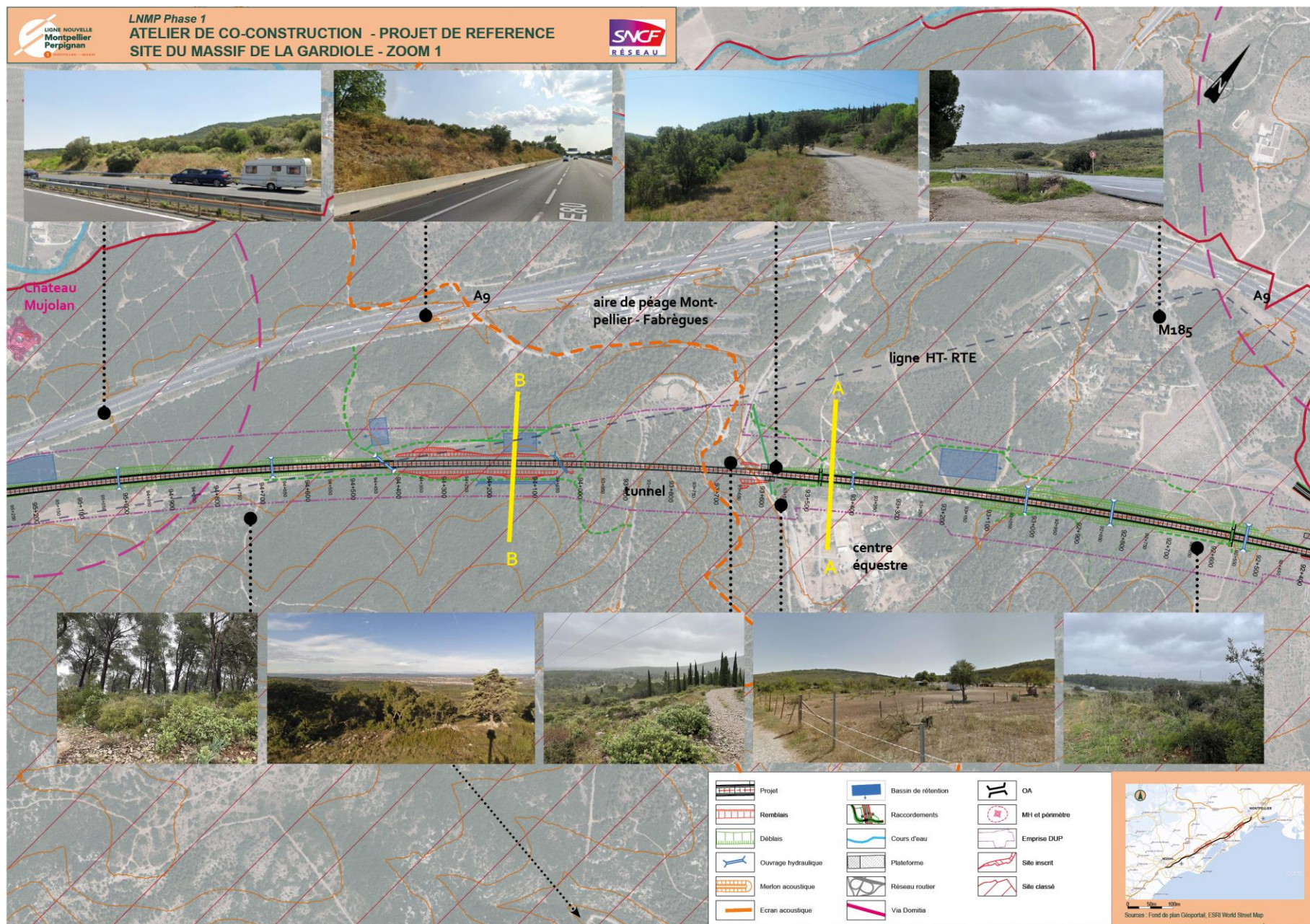


LIGNE NOUVELLE
**Montpellier
Perpignan**

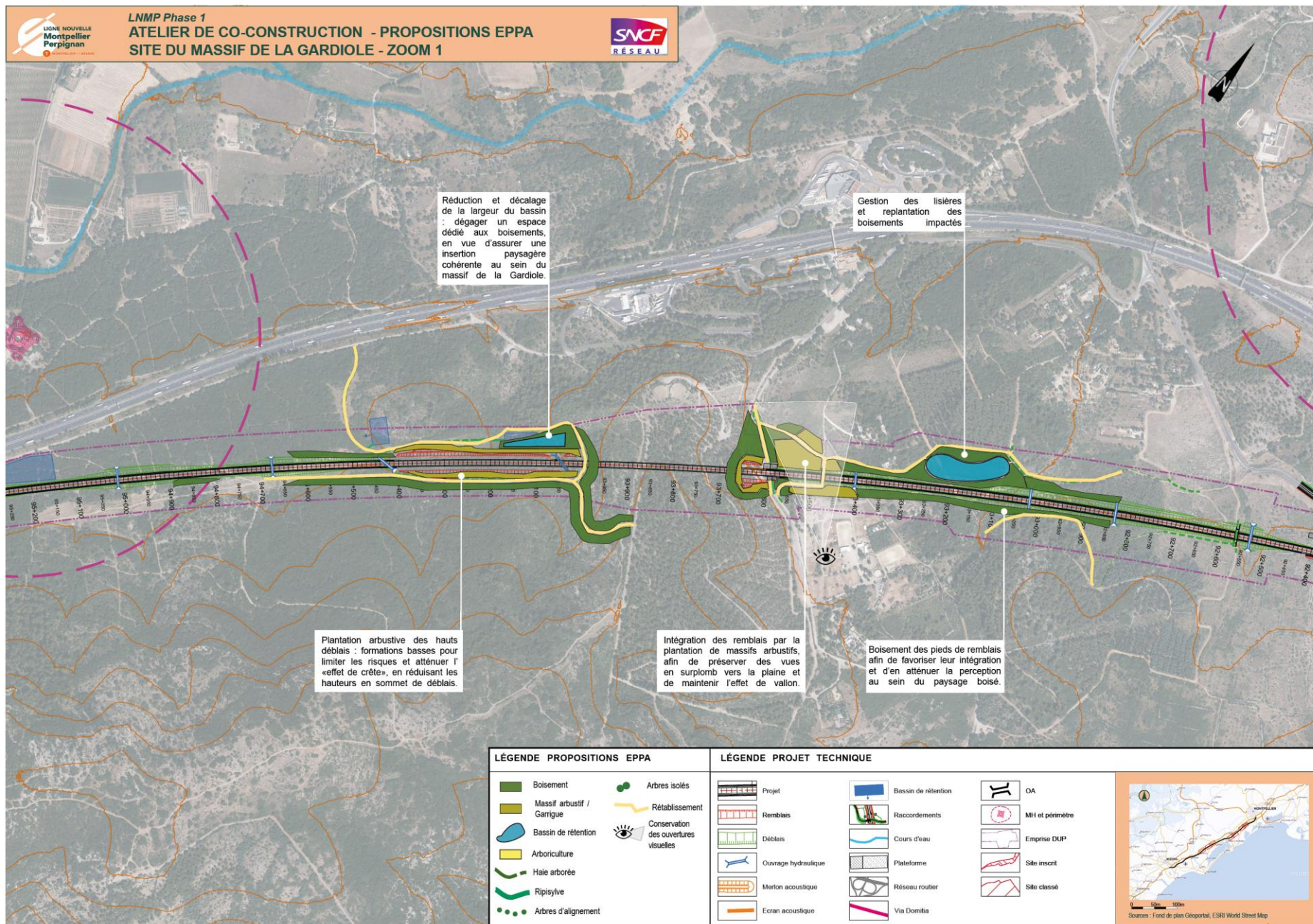
1 MONTPELLIER ↔ BEZIERS



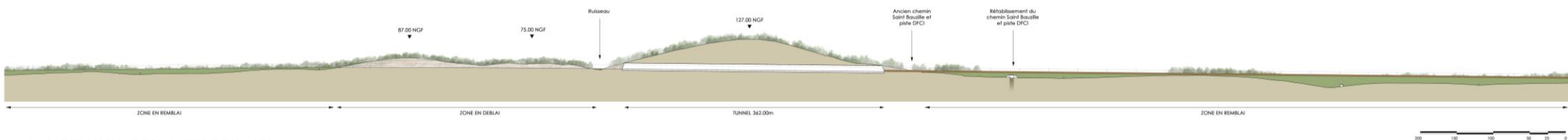
Vue en plan - projet de référence



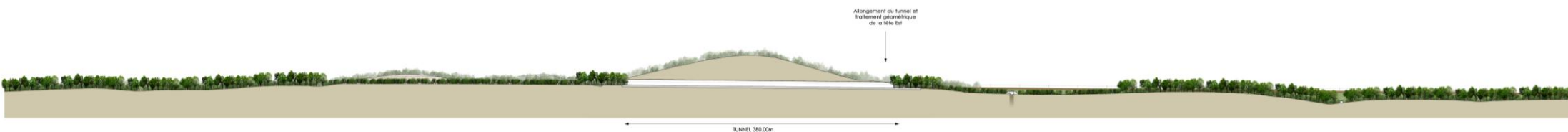
Vue en plan - propositions EPPA



Coupes longitudinales



PROJET TECHNIQUE DE REFERENCE



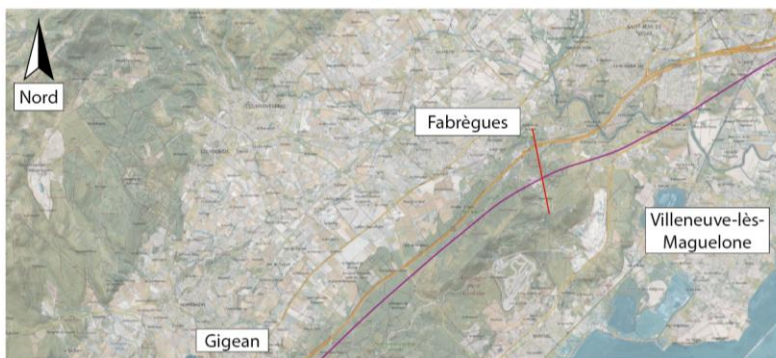
PRINCIPES D'INSERTION PAYSAGÈRE

à discuter dans le cadre du projet technique de référence



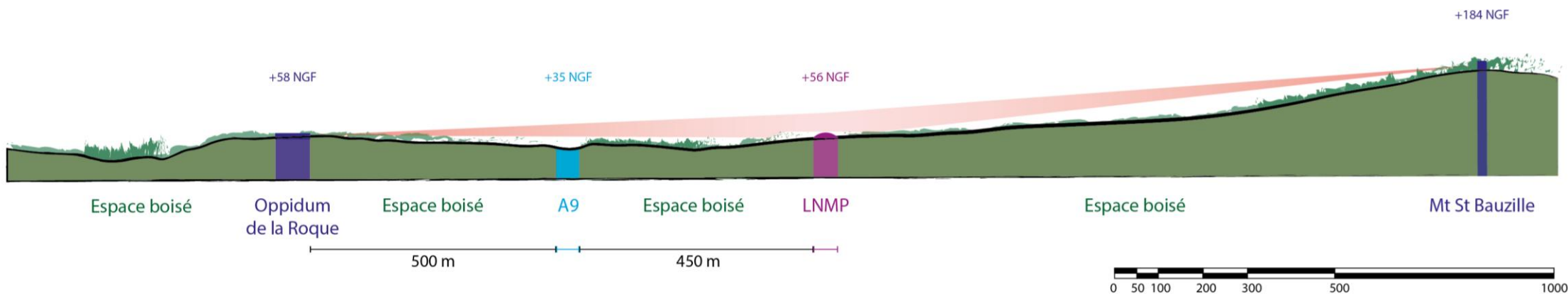
PLAN DE LOCALISATION

Coupe transversale Pk 92+500 (A9 et Oppidum de la Roque)



Atelier EPPA - Gardiole
Covisibilité de la LNMP avec l'Oppidum de la Roque, inscrit au titre des Monuments Historiques

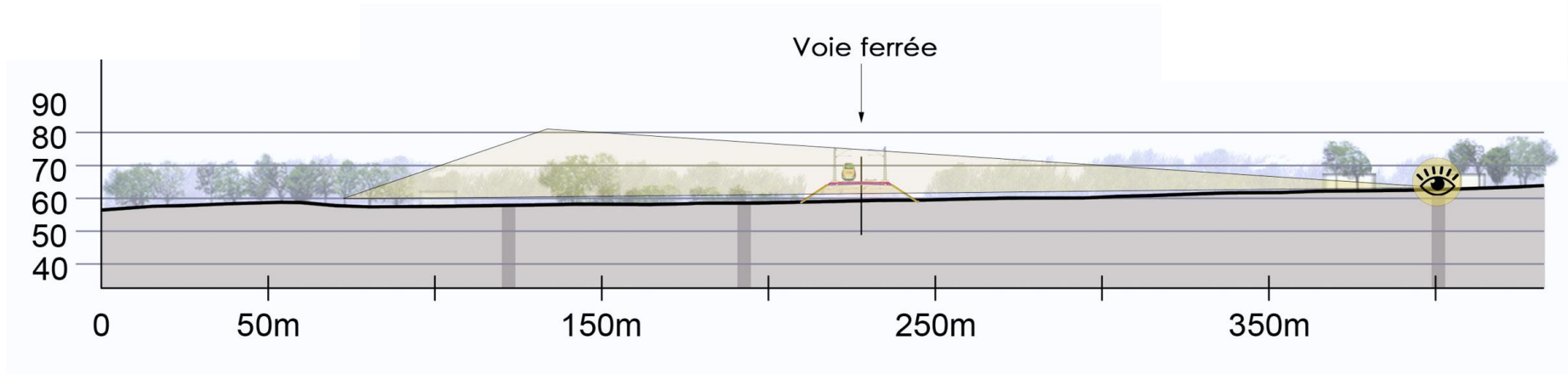
Coupe paysagère
Oppidum de la Roque - Mont Saint Bauzille



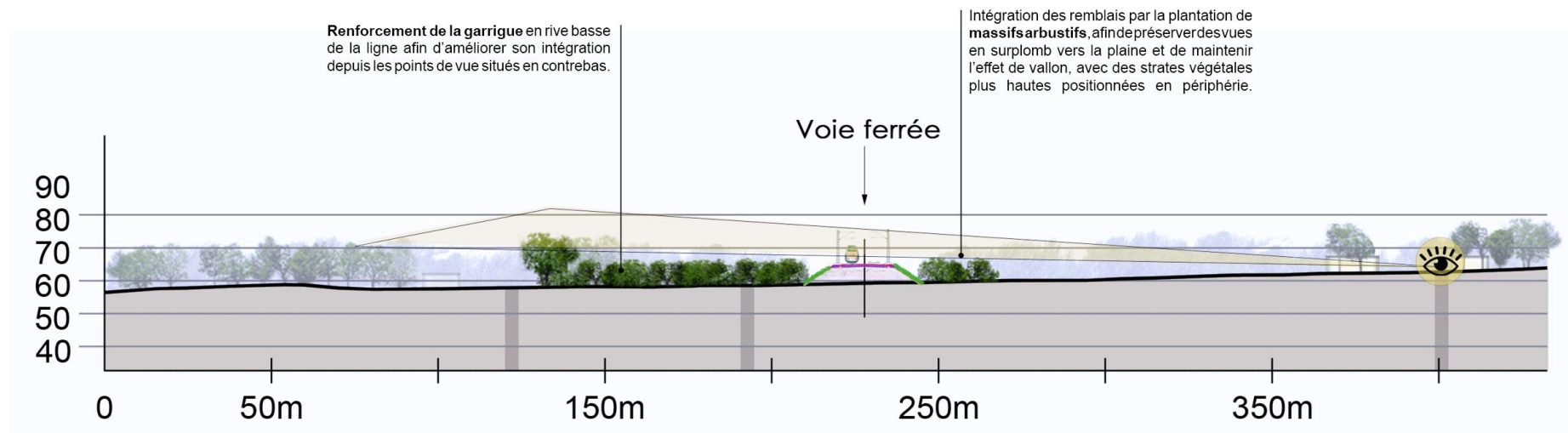
Coupe transversale A-A Pk 93+440 (Remblai à l'est du tunnel)

PROFIL EN TRAVERS
La Gardiole - PK 93+440

Projet Technique de Référence

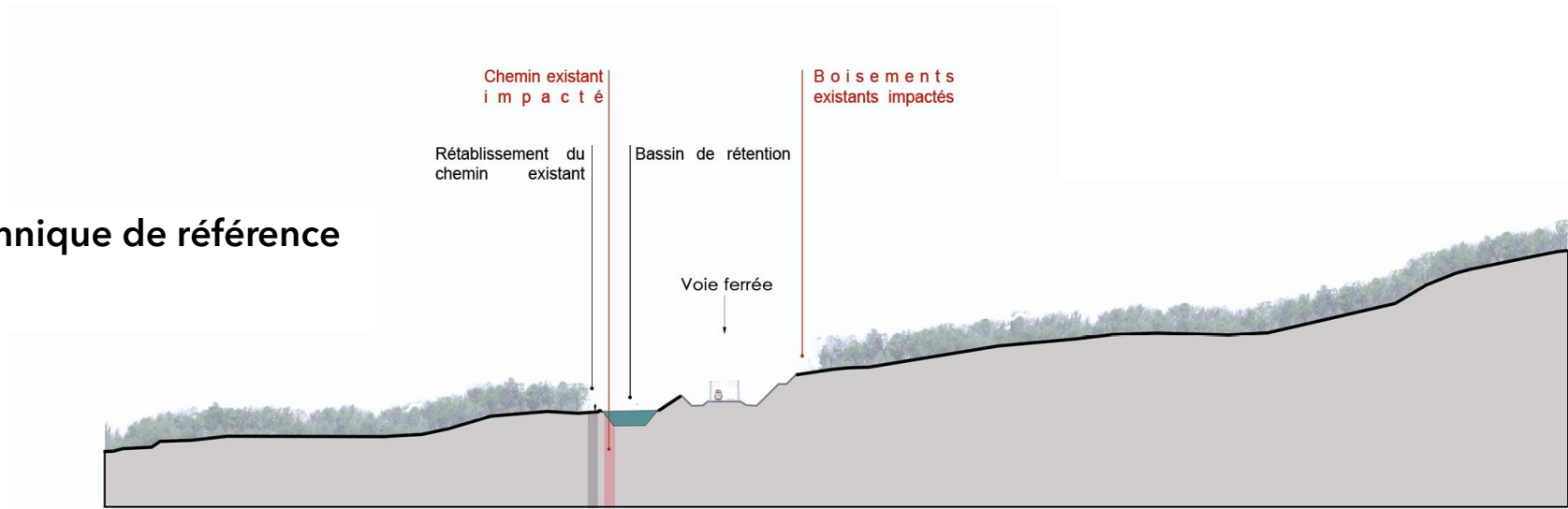


Principes d'insertion paysagère à discuter dans le cadre du PTR



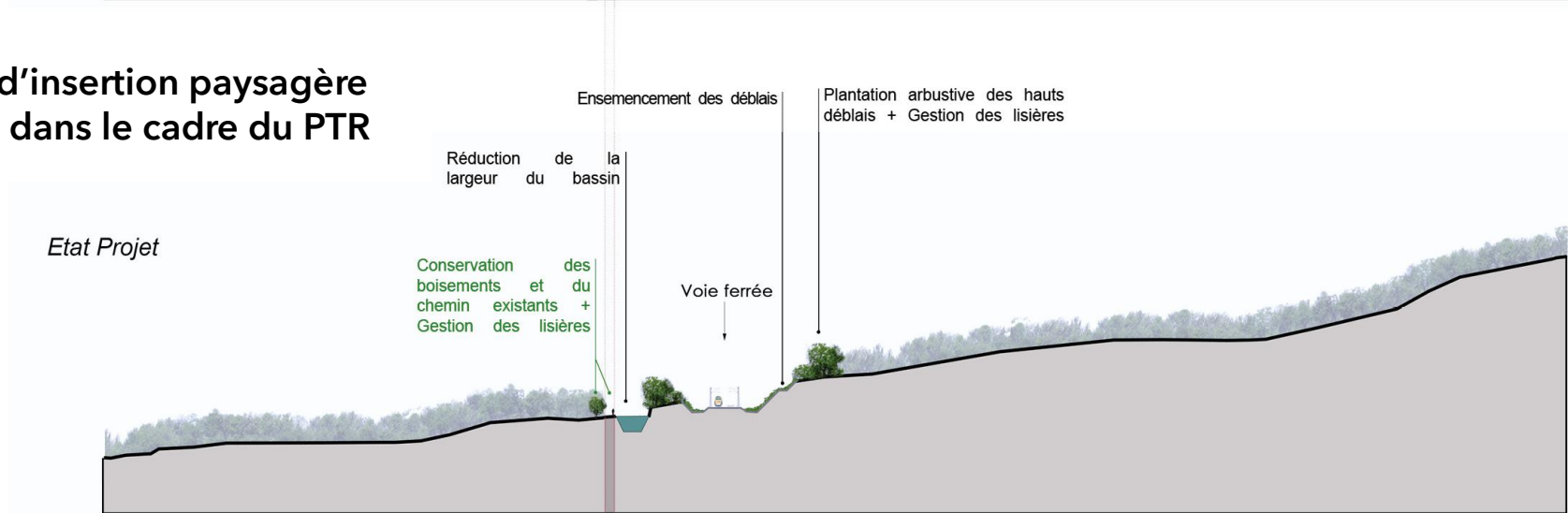
Coupe transversale B-B Pk 94+150 (Déblai après tunnel + bassin)

Projet technique de référence



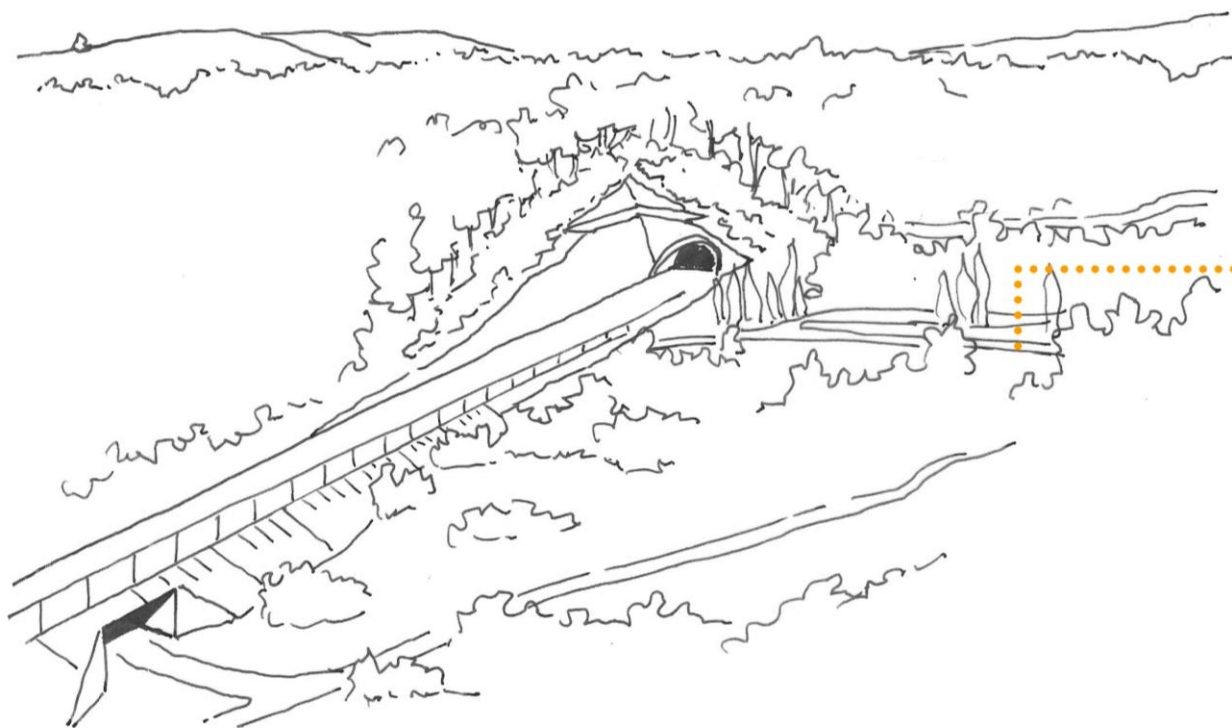
Principes d'insertion paysagère à discuter dans le cadre du PTR

Etat Projet



Planches têtes de tunnel

PROJET TECHNIQUE DE REFERENCE



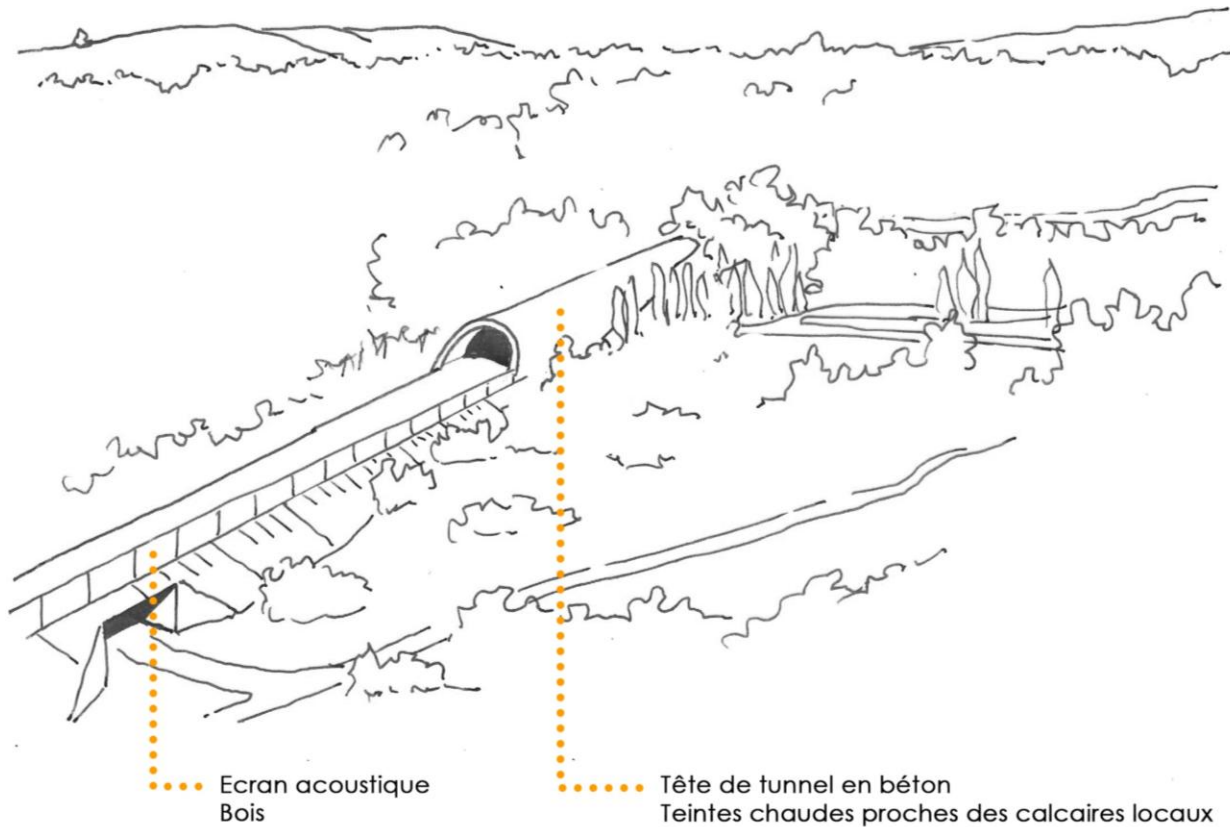
Site de l'entrée en terre du tunnel de la Gardiole - Tête Est



Ligne de la Côte Bleue

Planches têtes de tunnel

Principe d'insertion paysagère à discuter dans le cadre du projet technique de référence :
Solution TUBE SIMPLE



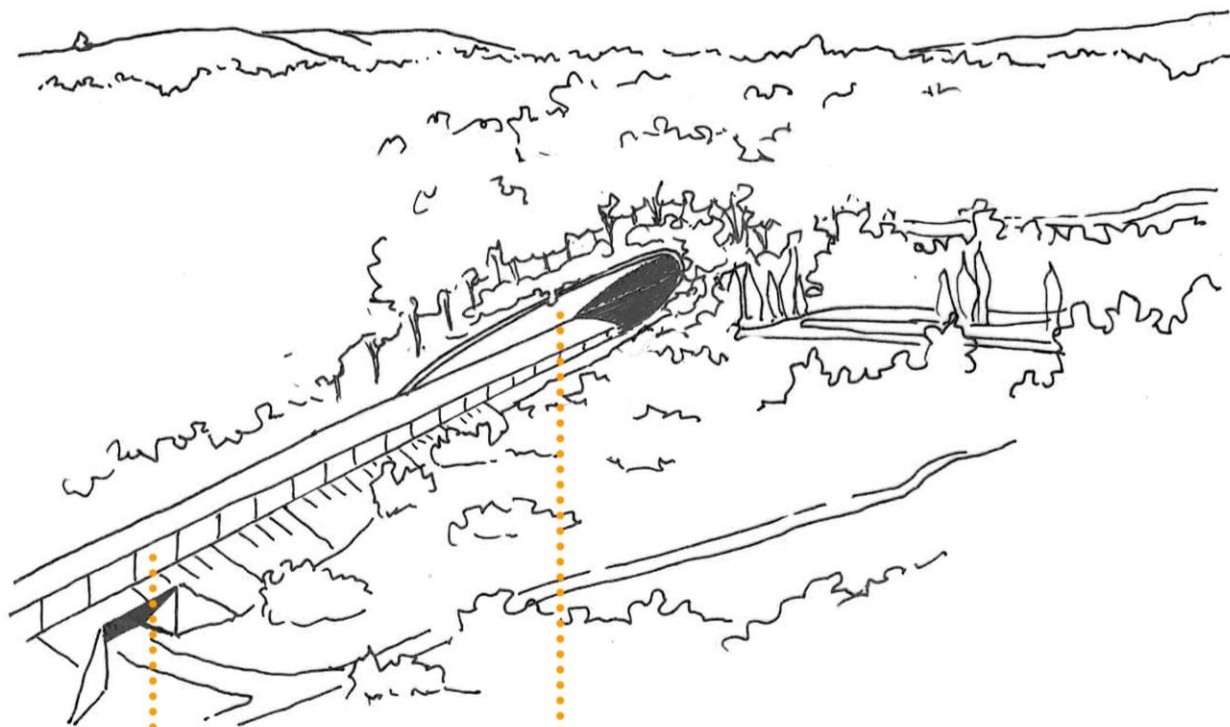
Tunnel du Vuache A40



Tunnel de Montjeziu A75

Planches têtes de tunnel

Principe d'insertion paysagère à discuter dans le cadre du projet technique de référence :
Solution TUBE TRONQUE



●●●●● Ecran acoustique
Bois



●●●●● Tête de tunnel en béton
Teintes chaudes proches des calcaires locaux



Tunnel de Ring Road de Bressanone à Varna - Autriche



Tunnel du Pas de l'Escalette A75



LIGNE NOUVELLE
**Montpellier
Perpignan**

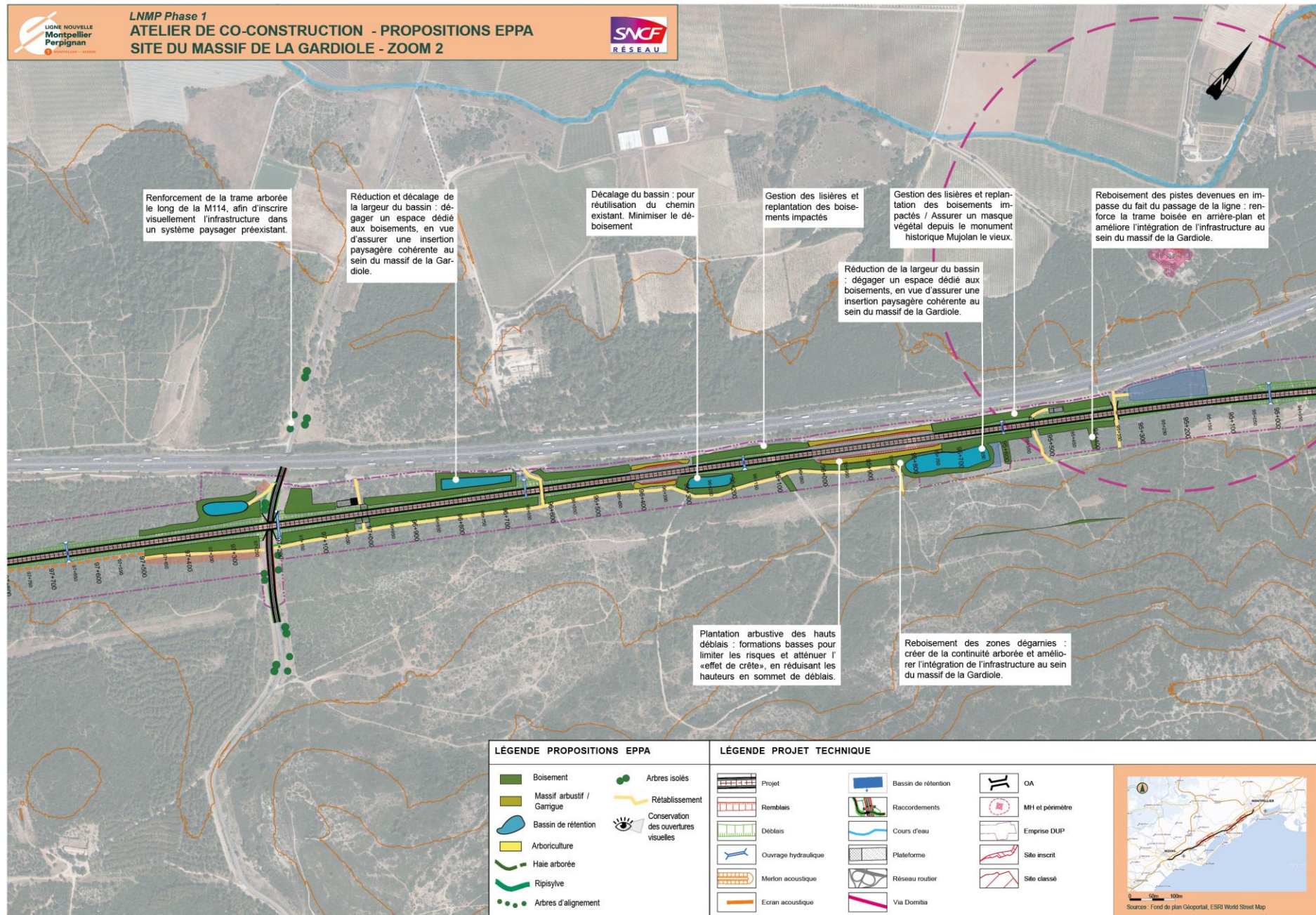
1 MONTPELLIER ↔ BEZIERS

2

Vue en plan - projet de référence

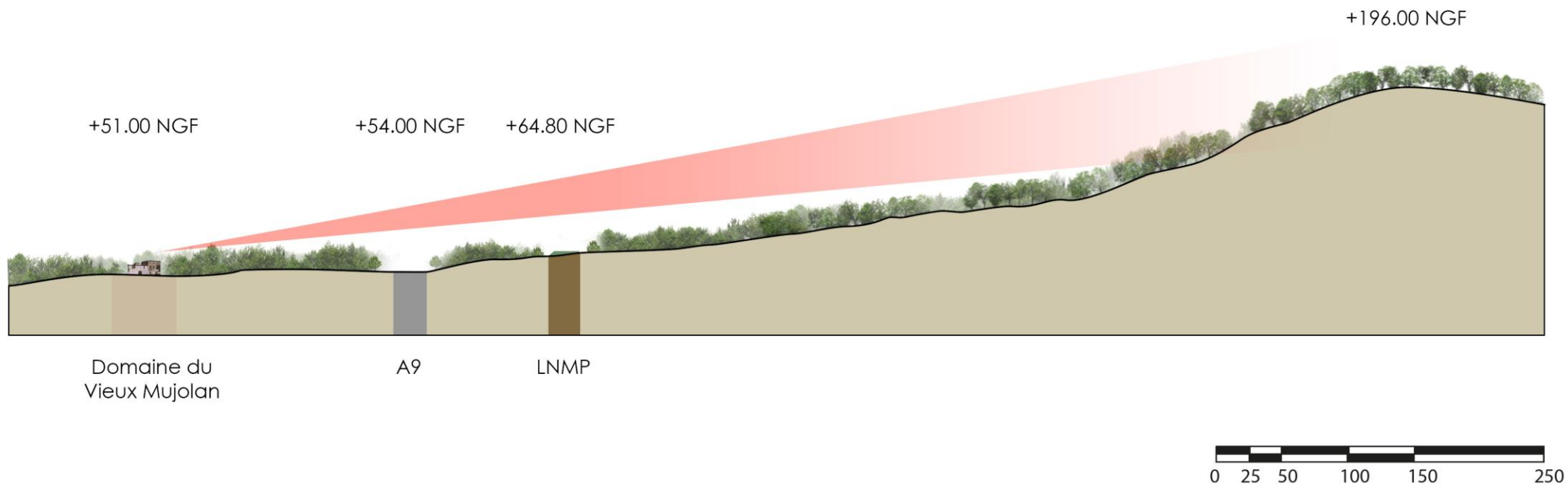


Vue en plan – Principes d’insertion paysagère à discuter dans le cadre du PTR



Coupe transversale A-A Pk 95+100 (A9 et Mujolan)

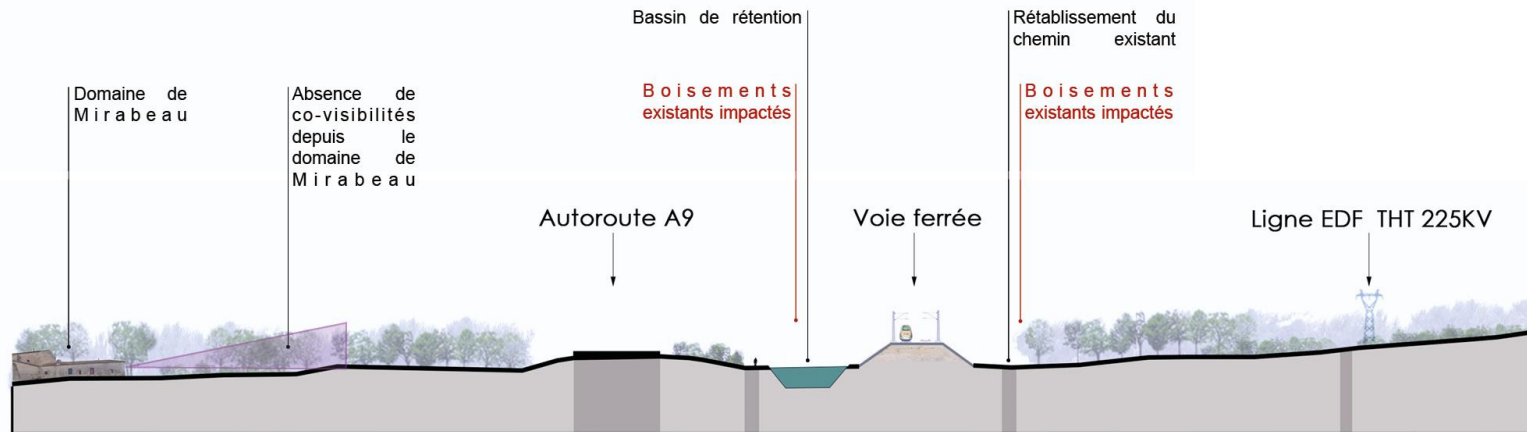
Projet technique de référence



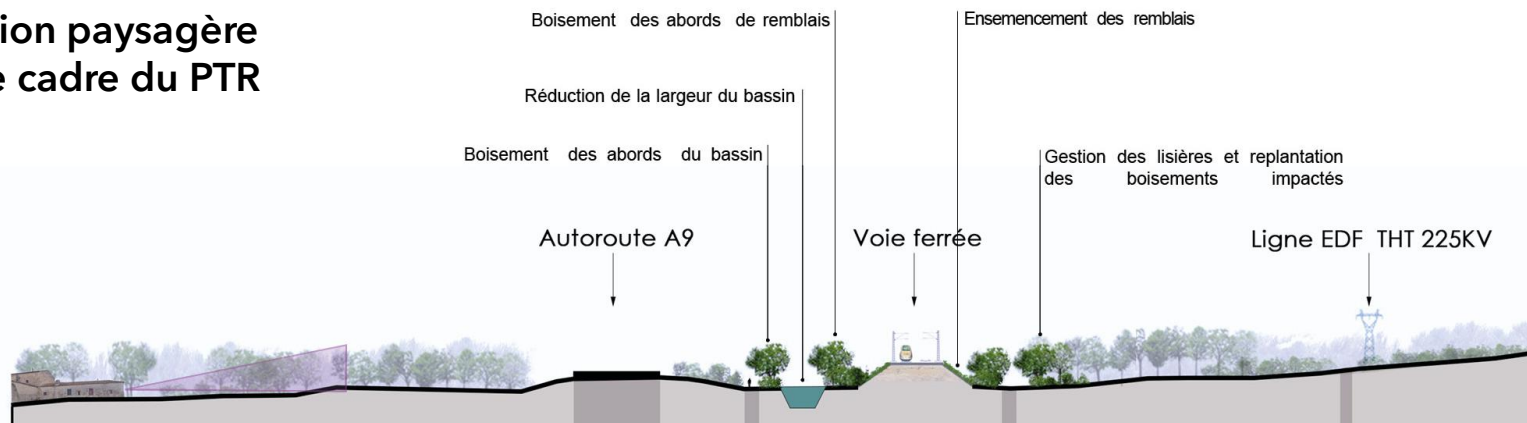
Coupe transversale B-B Pk 96+750 (A9 et Mas Mirabeau)

PROFIL EN TRAVERS
La Gardiole - PK 96+700

Projet technique de référence

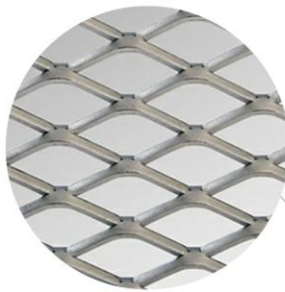


Principes d'insertion paysagère à discuter dans le cadre du PTR



Détail Ecran protège caténaire des PRO

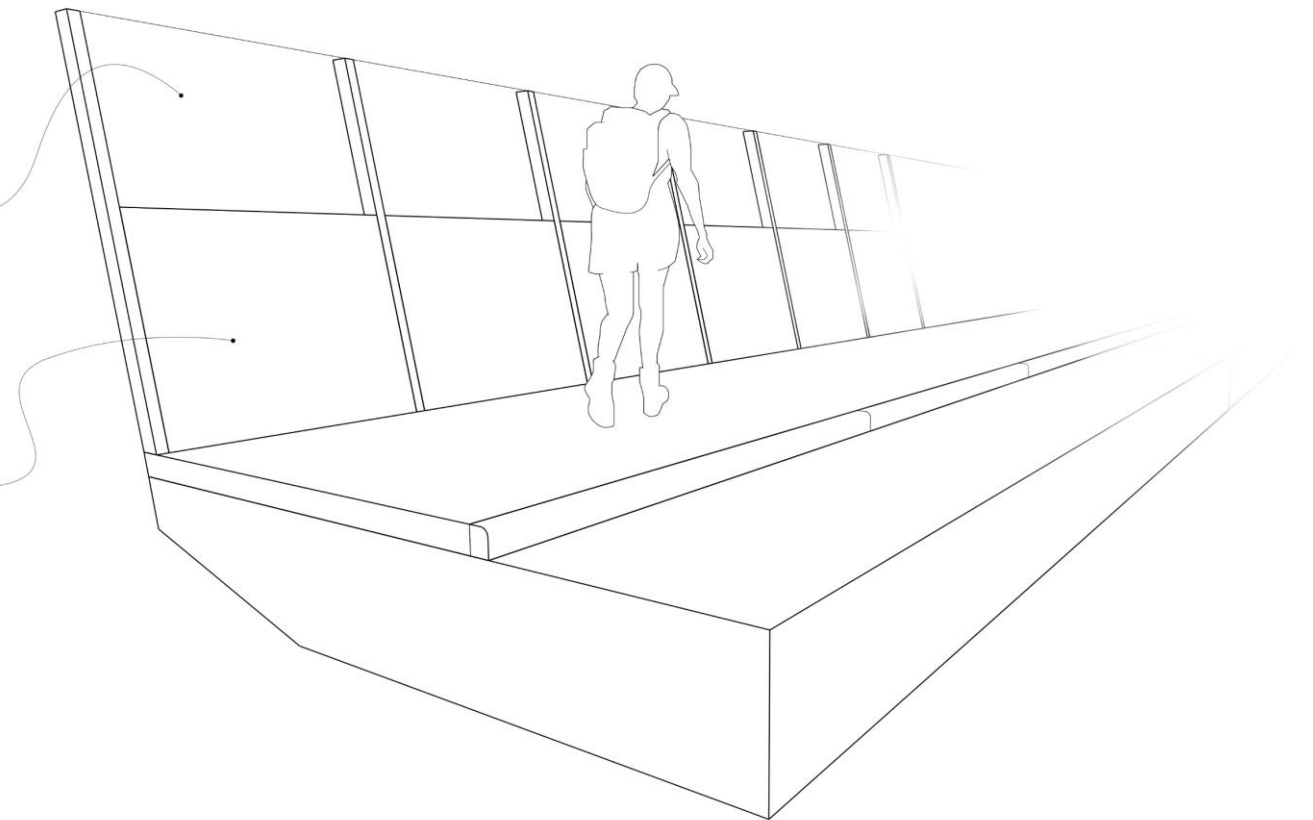
ECRANS PROTEGE-CATENAIRES DANS LES ZONES BOISEES : BOIS et MAILLE INOX



MAILLE METALLIQUE RIGIDE
OU METAL DEPLOYE
INOX OU ALUMINIUM



BARDAGE BOIS
CLINS HORIZONTAUX
BOIS FSC CLASSE 4 OU EQUIVALENT

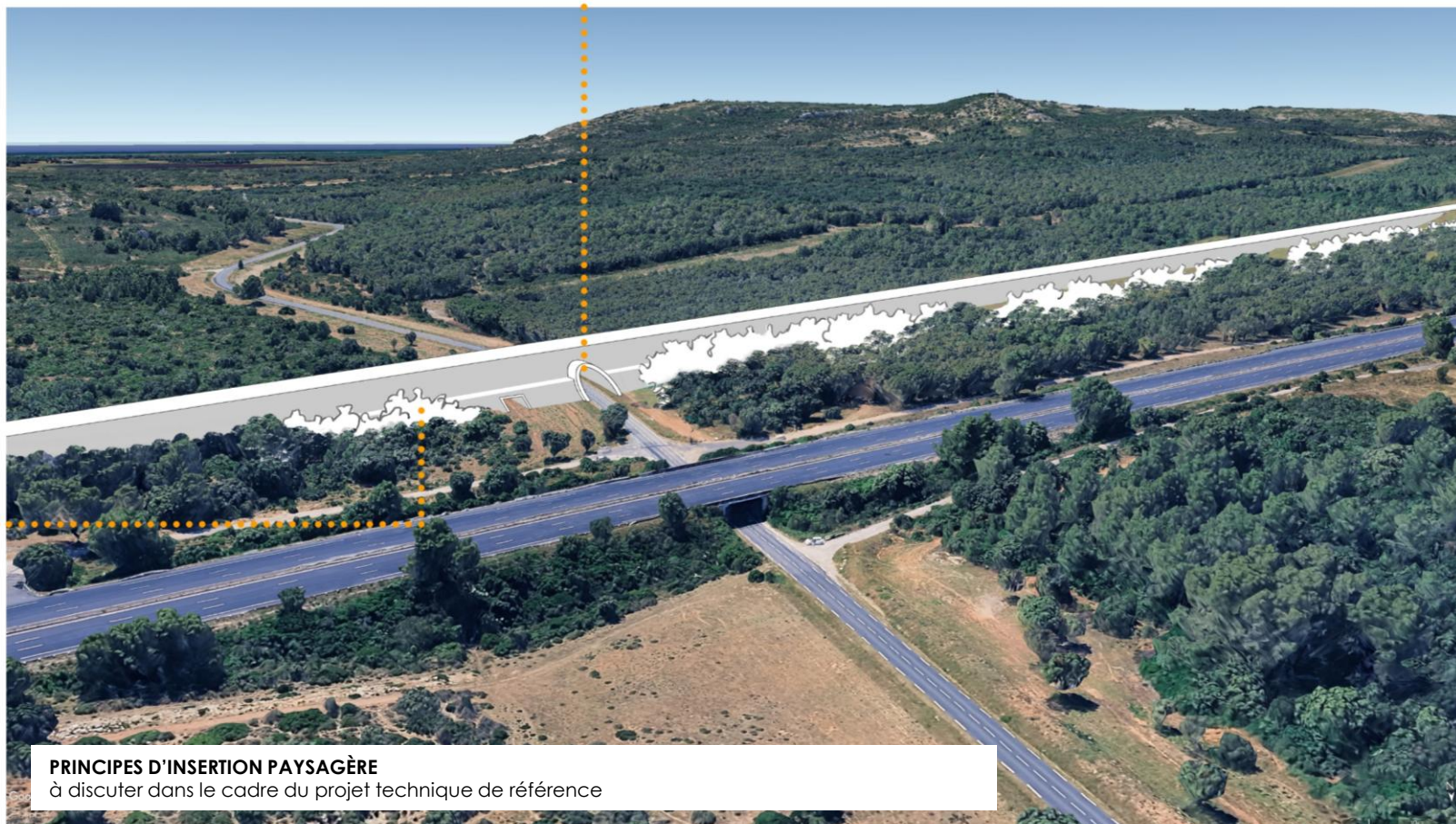
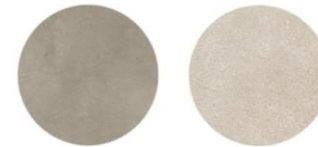


Axonométrie RD114



Axonométrie RD114

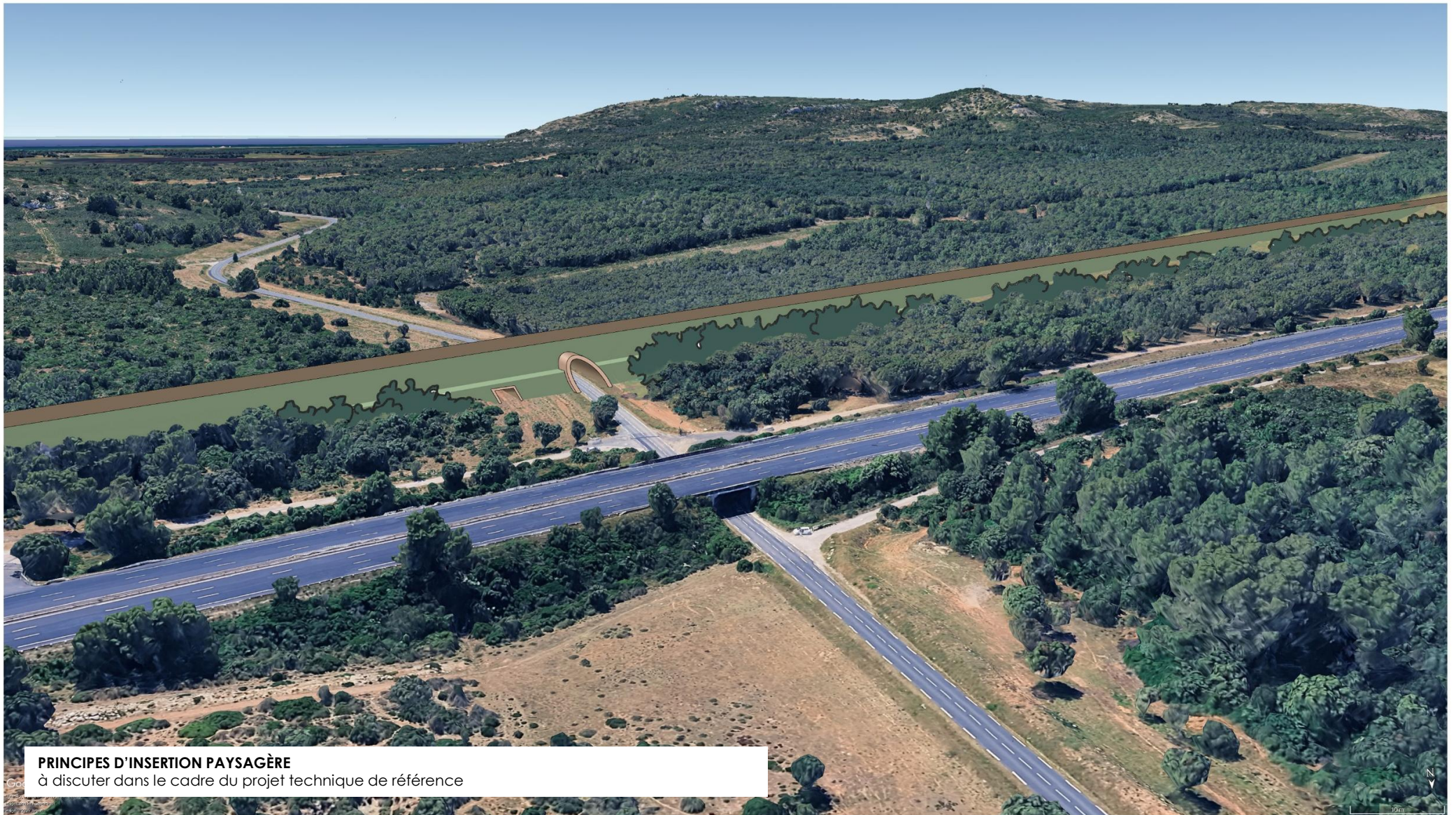
Matériaux :
-> Béton aux teintes chaudes
pour la voute et l'ouvrage
hydraulique



Végétalisation du pied de
remblai
-> Intégration paysagère

PRINCIPES D'INSERTION PAYSAGÈRE
à discuter dans le cadre du projet technique de référence

Axonométrie RD114



PRINCIPES D'INSERTION PAYSAGÈRE

à discuter dans le cadre du projet technique de référence

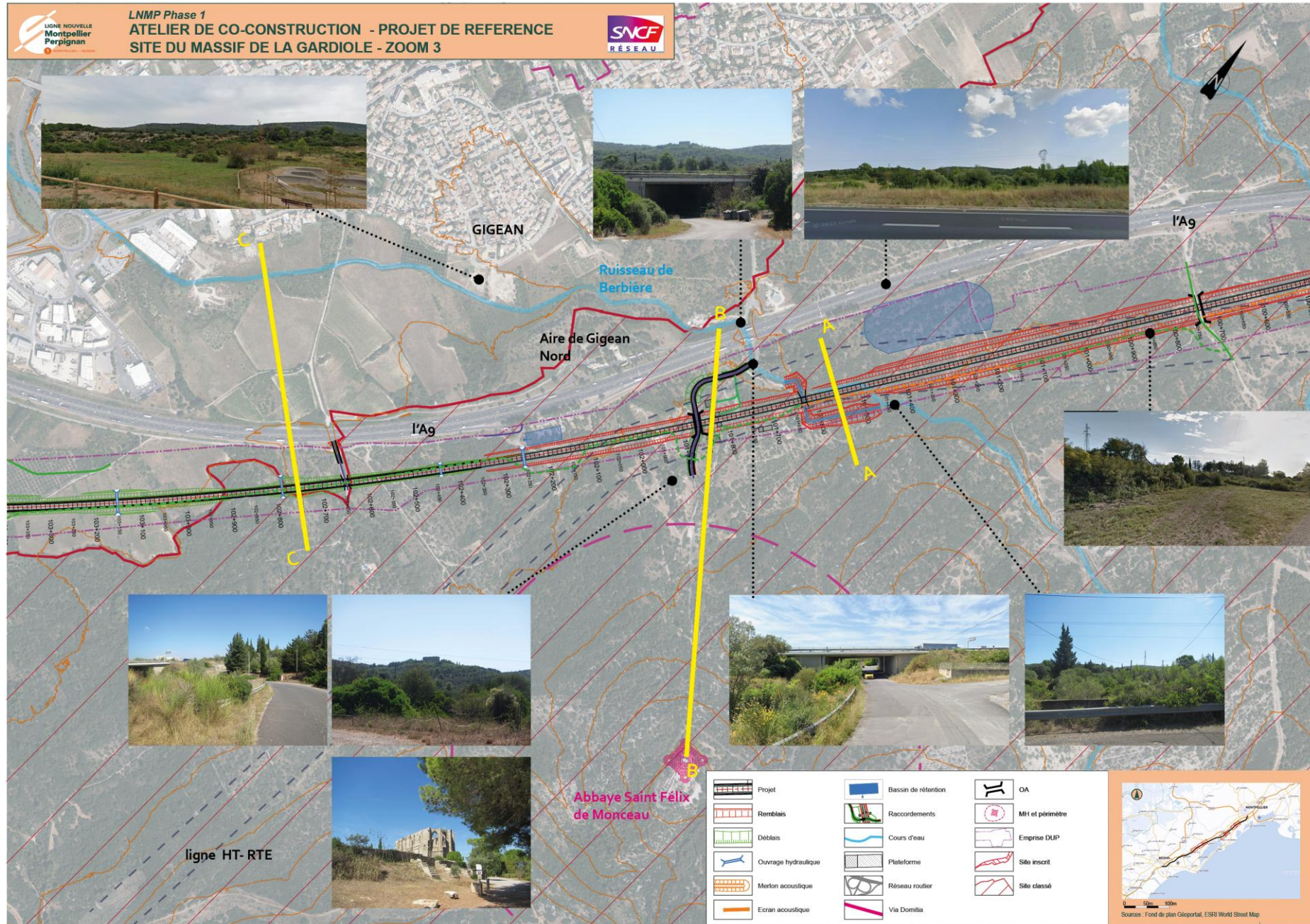


LIGNE NOUVELLE
**Montpellier
Perpignan**

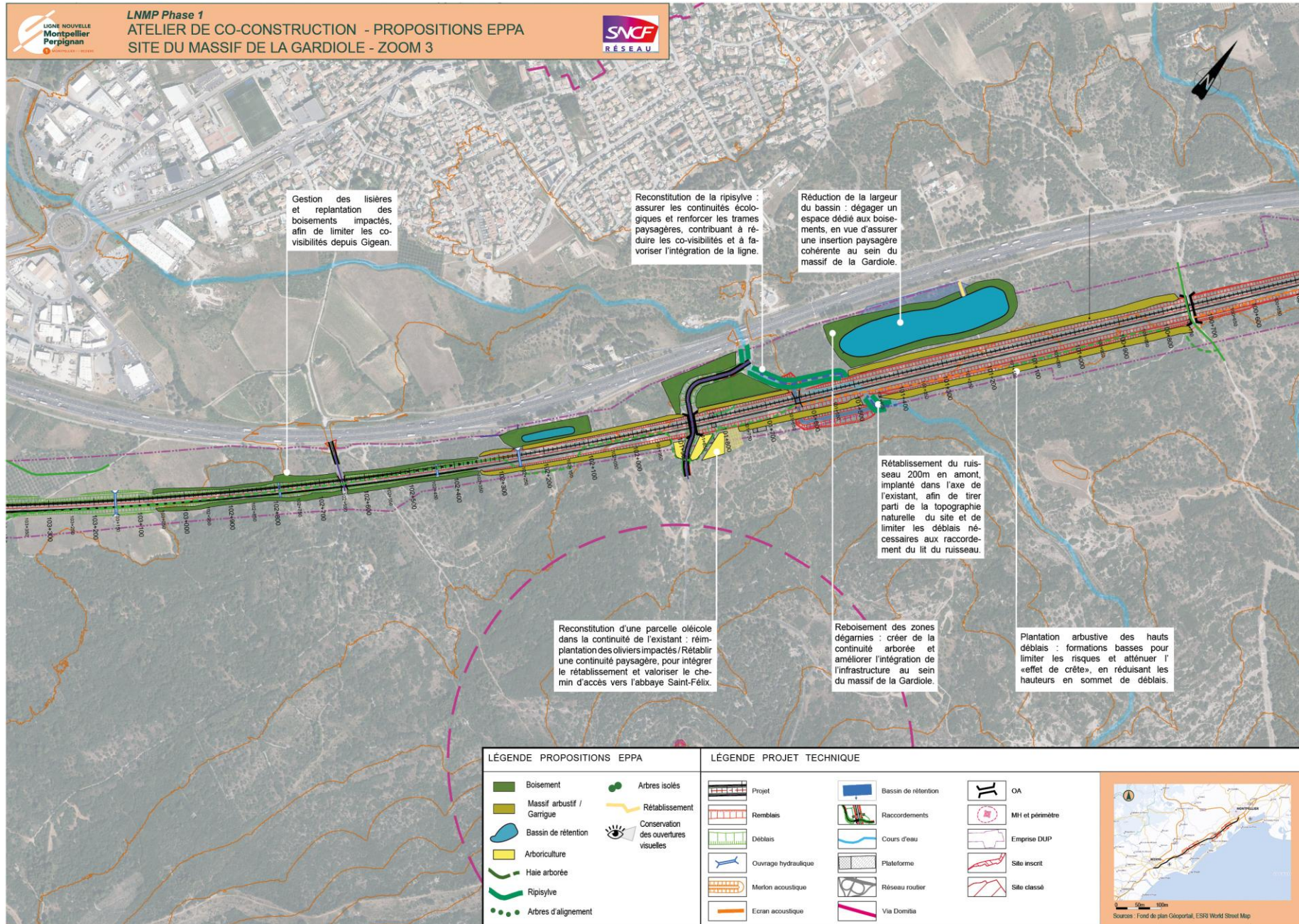
1 MONTPELLIER ↔ BEZIERS

3

Vue en plan - projet de référence

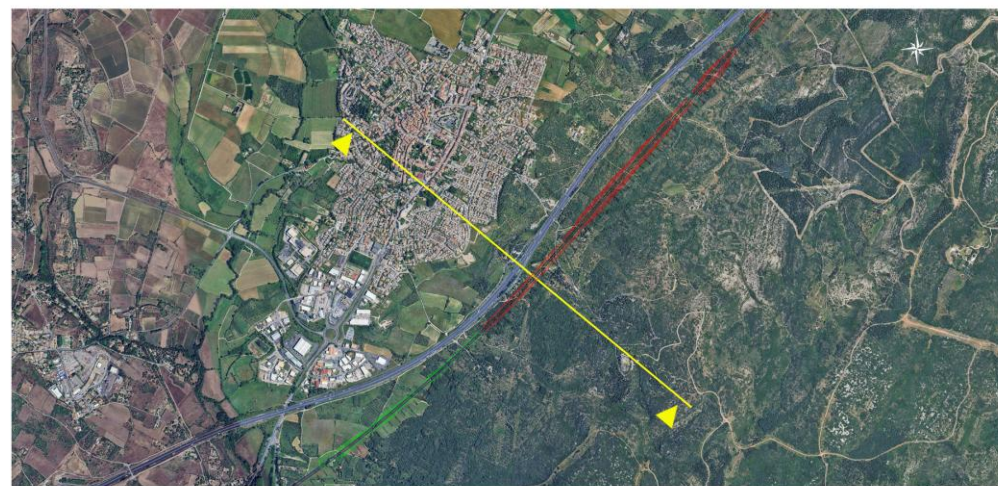
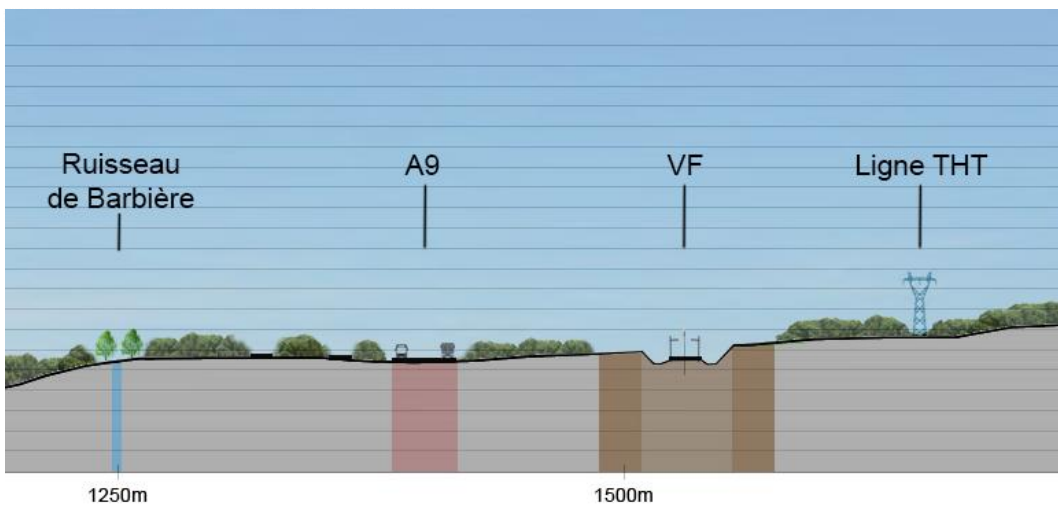


Vue en plan – Principes d’insertion paysagère à discuter dans le cadre du PTR

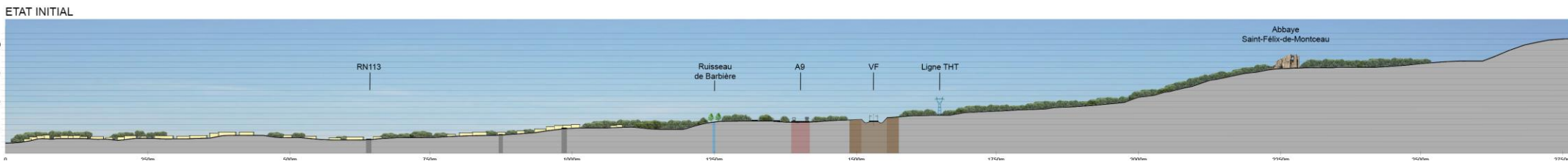


Coupe transversale Pk 102 +150 (Abbaye Saint Felix de Monceau)

Projet technique de référence

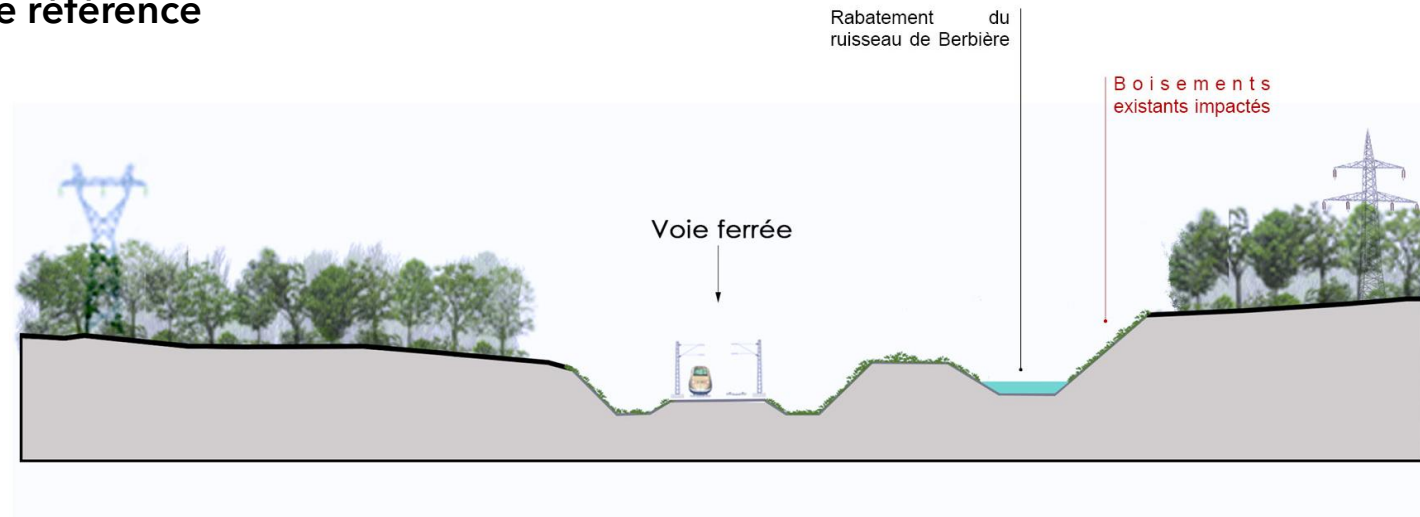


PLAN DE REPERAGE

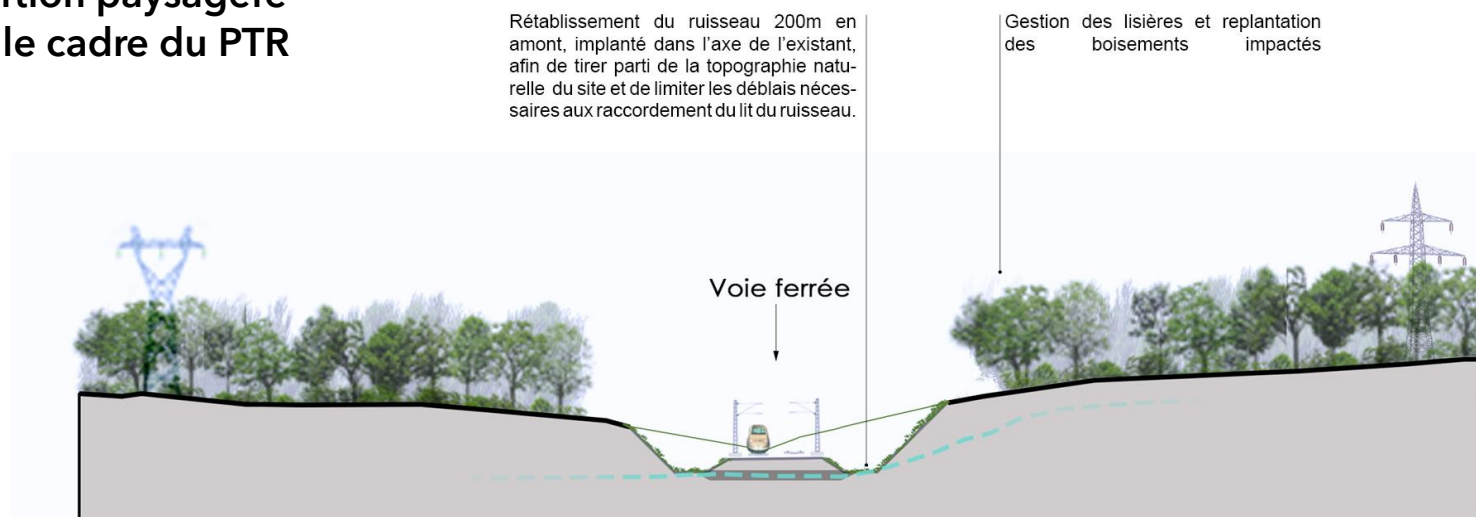


Coupe transversale A-A Pk 101+500 (Rescindement du ruisseau Barbière)

Projet technique de référence

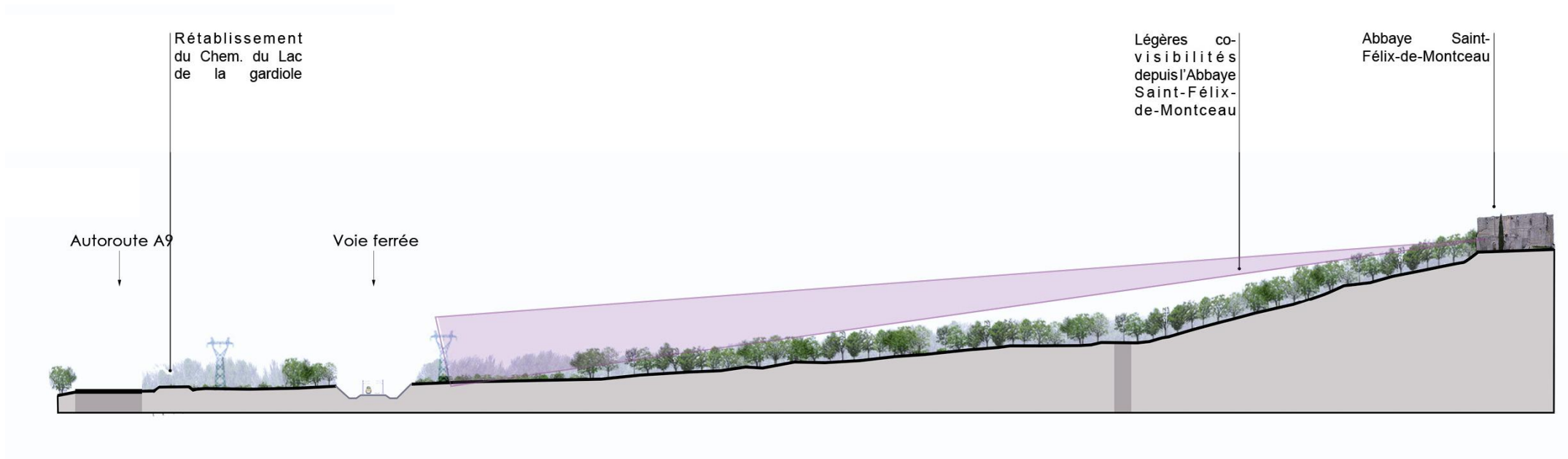


Principes d'insertion paysagère à discuter dans le cadre du PTR



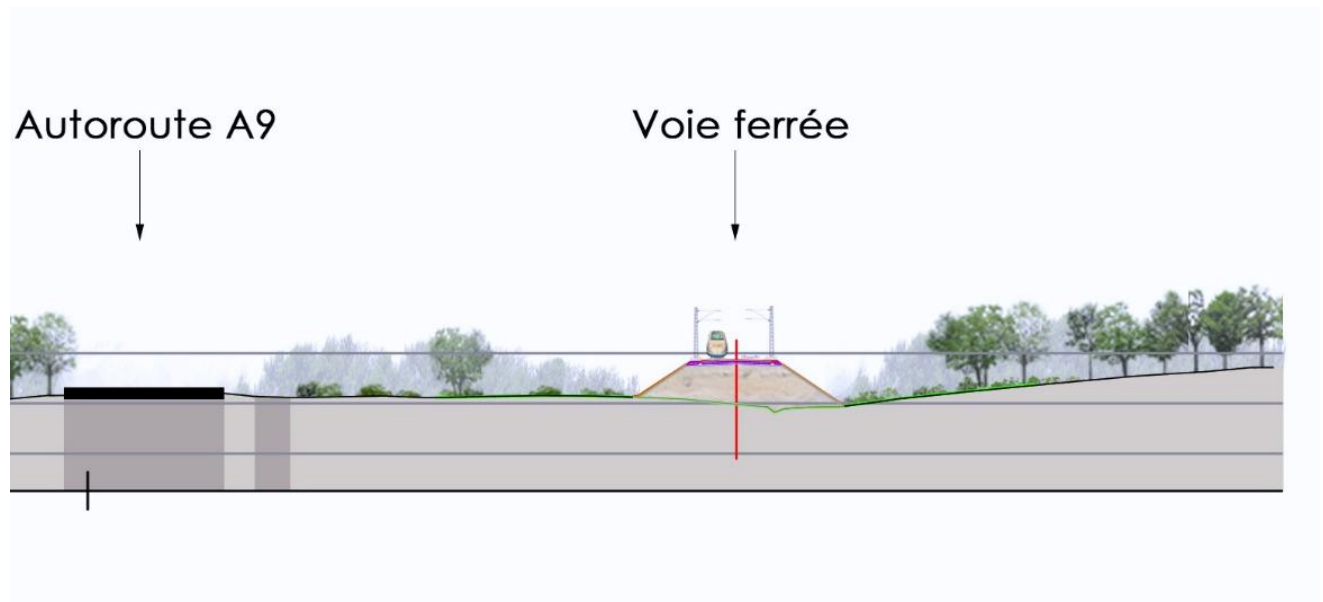
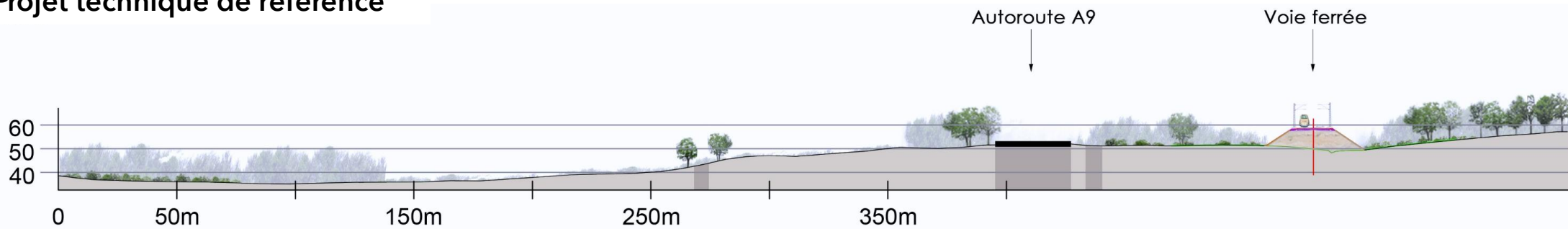
Coupe transversale B-B Pk 101+840

Projet technique de référence



Coupe transversale C-C Pk 102+750 (Covisibilité avec Gigean)

Projet technique de référence



Annexes

Pour information

Ouvrages non courants

Les ouvrages dont au moins une travée dépasse 40 mètres ou dont la surface de tablier dépasse 1200 m² ou qui nécessitent une technique constructive non-courante sont considérés comme ouvrages d'arts non-courants.

Ossature mixte



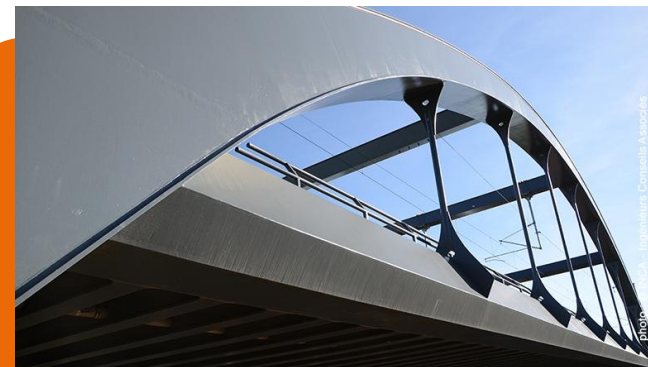
Pont de la Lizaine - LGV Est

Caisson béton



Pont de Ventabren - LGV Méditerranée

Bowstring



Pont sur l'A6 - Luxembourg

Warren



Pont sur le canal Wesel Datteln - Allemagne

Poutres latérales (RAPL)



RAPL à Bussy-le-Château

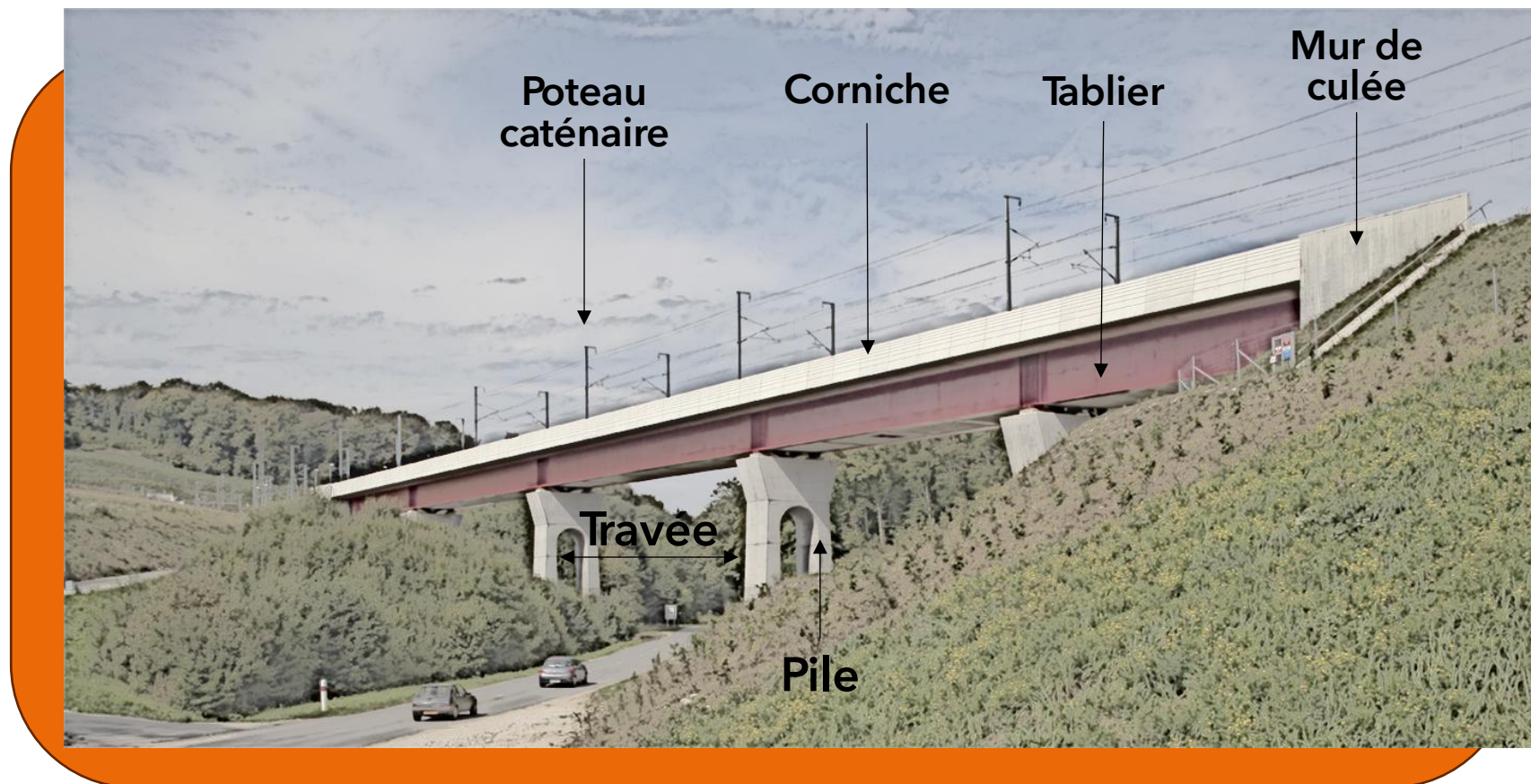
Poutres précontraintes par adhérence (PRAD)



Pont sur l'A64

Pour information

Vocabulaire des ouvrages



Pour information

Ouvrages courants

Les ouvrages courants sont les ouvrages possédant une structure classique et un mode de réalisation habituel dont aucune des portées ne dépasse 40 mètres.

Passage inférieur voute



Passage faune sur l'A9

Pont cadre



Passage faune sur la LGV Est

Pont à portique ouvert



Passage faune sur l'A9

Pont dalle



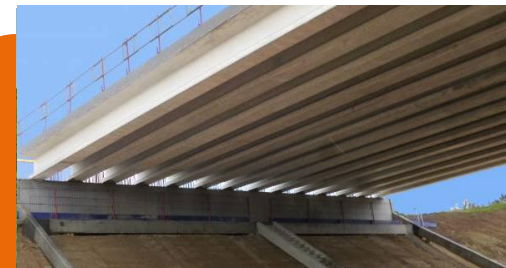
Ouvrage sur l'A89

Pont à poutrelles enrobées



Pont de Niderviller (57)

Pont PRAD



Contournement Ouest de Strasb

Pont bipoutre



Pont sur la Sevre Nantaise

Pont à poutres latérales



Pont de Baudrecourt - LGV Est

Pour information

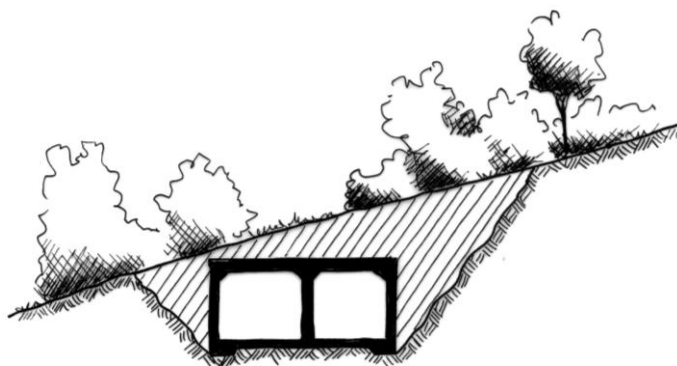
Tunnels et tranchées couvertes



Simplifier au maximum l'ouvrage et travailler ses abords en les végétalisant et/ou en les re-végétalisant



Dans la matière en place (roche, terre), étudier simplement la forme de la percée



Créer une tranchée puis reconstituer le terrain naturel et les motifs paysagers préexistants



Tunnel de Saorge - RD38



Tunnel des Petits Goulets



Tranchée couverte sur HS1

Pour information

Matériaux et textures

A l'échelle du paysage



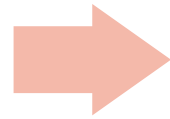
Le béton, porteur de minéralité, de souplesse des formes et de « force tranquille »



Le métal, vecteur de couleur, de légèreté et de dynamisme

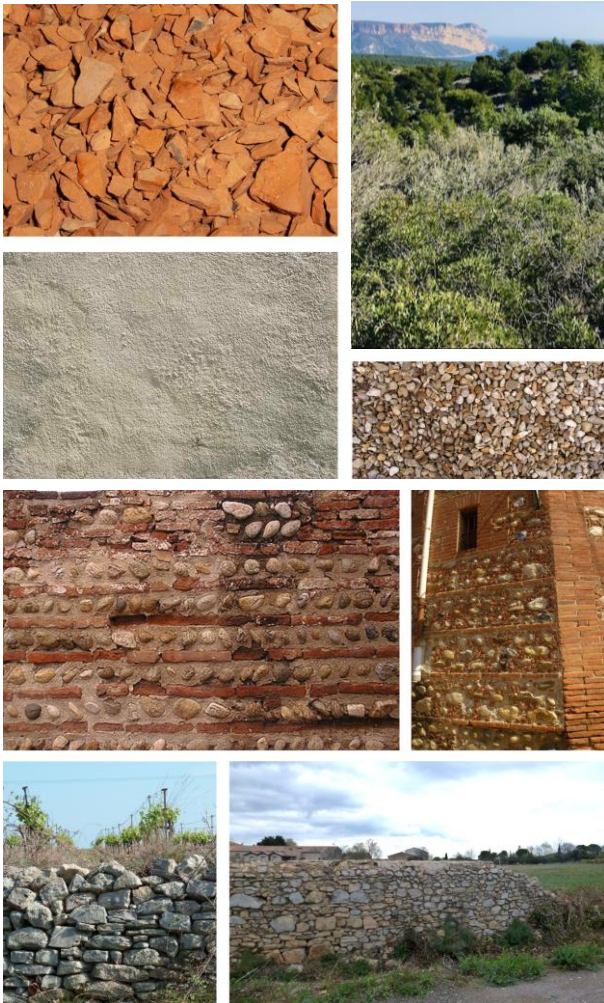
Matériaux et textures

A l'échelle locale



Le travail sur les textures

Inspiration trouvée dans les matériaux locaux



Utilisation des matériaux en parement



Utilisation des matériaux en gabions



Evocation des matériaux sous forme de béton matricé

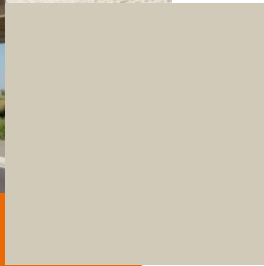
Couleurs

Béton : Teintes chaudes, teintes froides, couleur dans la masse,...



PRA de la RD7 - Saint Cyr l'Ecole

Teintes chaudes (tirant sur le jaune ou l'ocre)



PRA de la Sapoie - LGV Rhin Rhône

Teintes froides (tirant sur bleu)



Arsta Bridge - Stockholm

Béton teinté dans la masse

Passerelle de Cannet les Maures

Métal : Palettes de couleurs



Viaduc de la Lizaine - LGV RR

Tablier



Viaduc de la Lizaine - LGV RR

Equipements



Pont sur la RN82

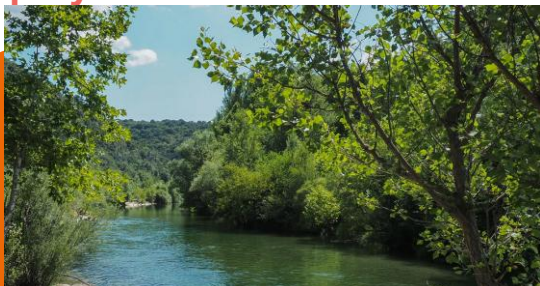
Corniche

Pour information

Motifs paysagers

Dans les espaces traversés par le projet, les structures végétales jouent un rôle crucial, en rythmant les paysages et en valorisant un patrimoine singulier à la région.

Ripsisylve



Ripsisylve

Arbre isolé



Chêne isolé

Garrigue



Garrigue

Alignement d'arbres



Alignement de platanes

Boisement isolé



Cyprés remarquables

Bosquet et pinède



Bosquet de pins

Haie brise vent



Haie de cyprès

Champs de culture



Champs d'oliviers

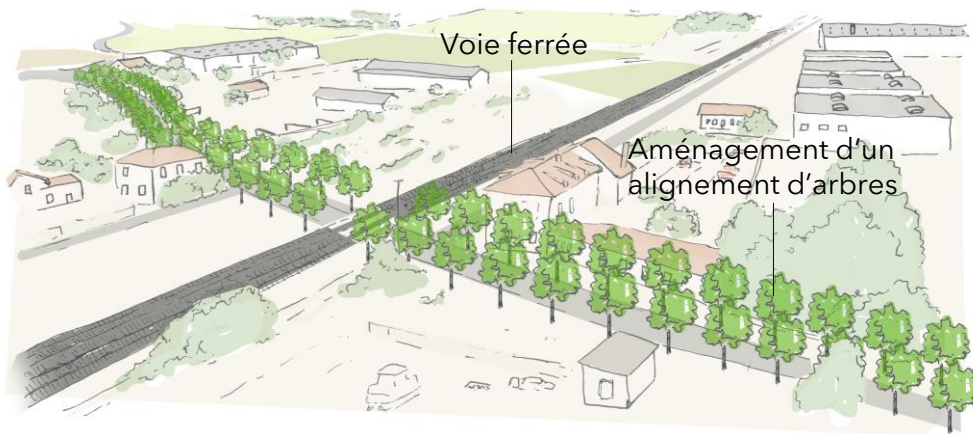
Boisement de chênes verts



Boisement de chênes verts

Trame verte et motifs paysagers

Les arbres isolés et linéaires boisés



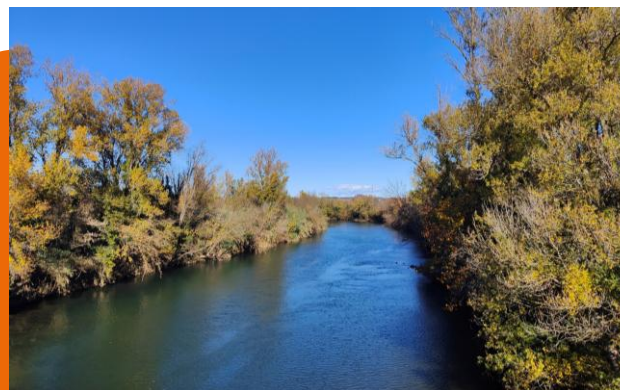
Alignement d'oliviers



Arbre solitaire



Haie bocagère



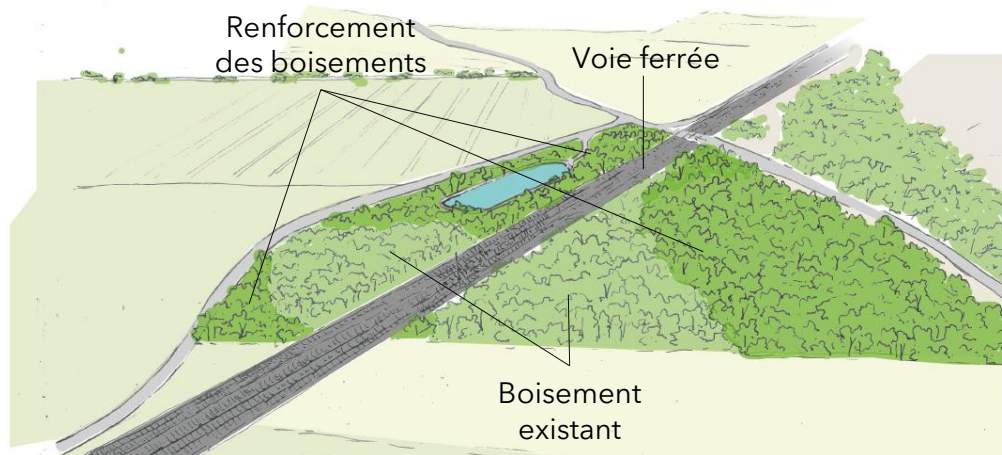
Ripisylve



Alignements de arbres

Trame verte et motifs paysagers

Massifs végétalisés



Boisement à dominance de chêne



Bosquet plurispécifique



Oliveraie / Verger



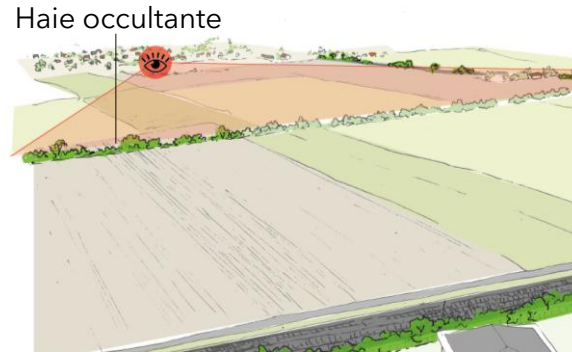
Boisement à dominance de pins



Massif arbustif bas

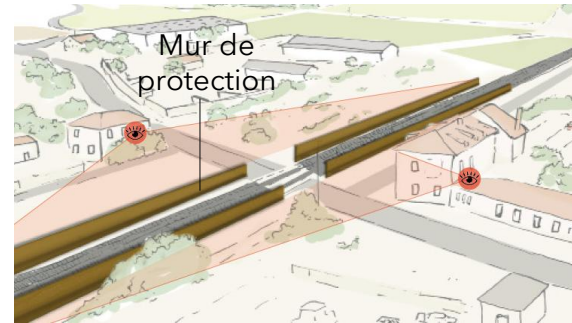
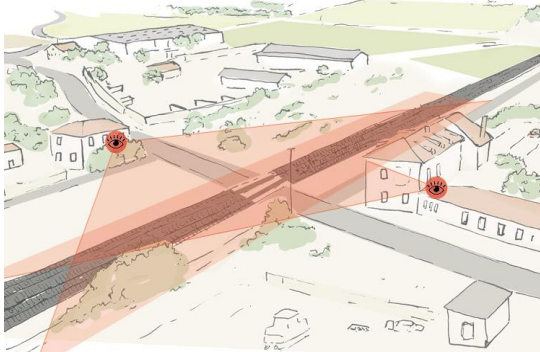
Gestion des co-visibilités

Haie occultante



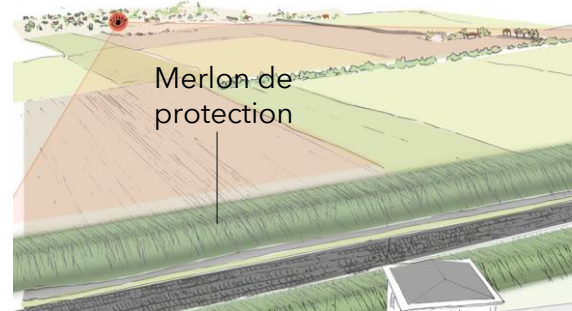
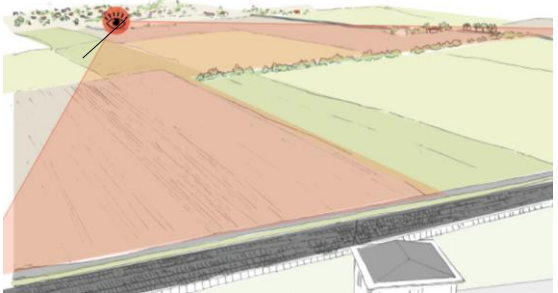
Haie occultante - Réimplantation d'une haie bocagère, Les Chères 69380

Mur de protection



Mur de protection - Décibel France

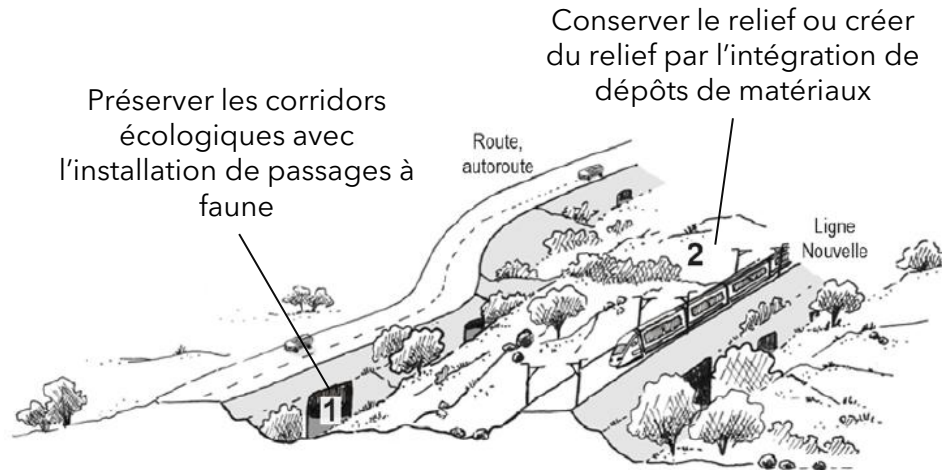
Merlon de protection



Merlon de protection - Groupe ECT

Gestion des délaissés et des espaces interstitiels

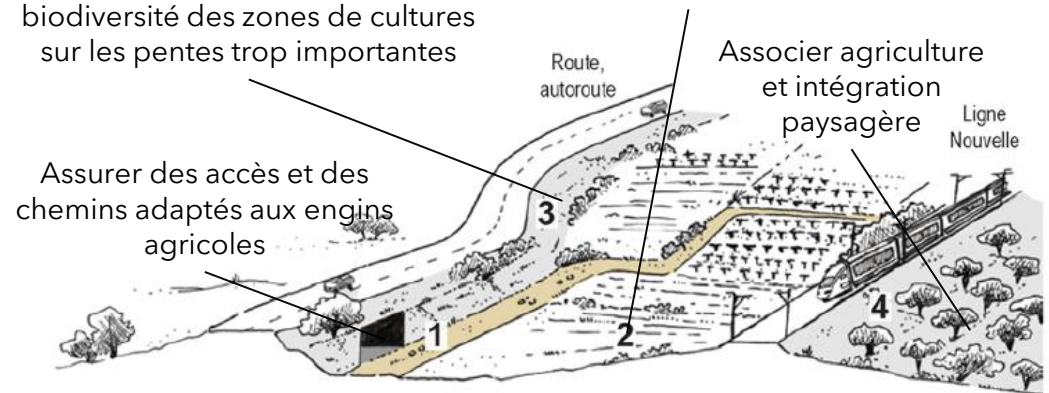
Restitution à la Nature



Exploitation agricole

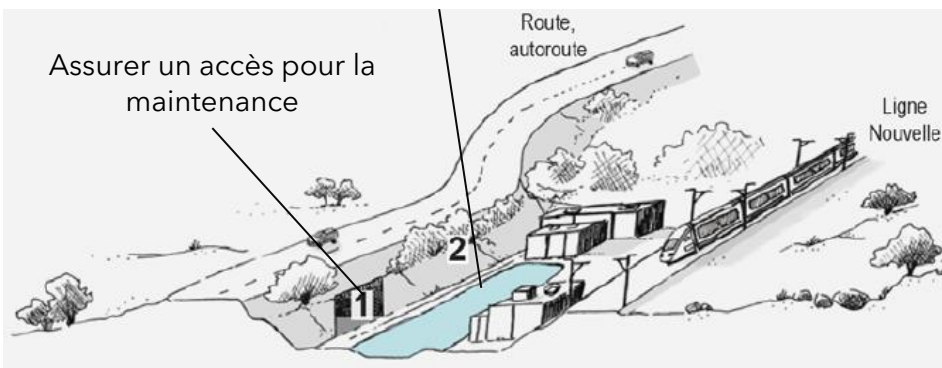
Semer des adventices utiles à la biodiversité des zones de cultures sur les pentes trop importantes

Modeler les pentes des talus pour qu'elles puissent être cultivées



Utilisation technique

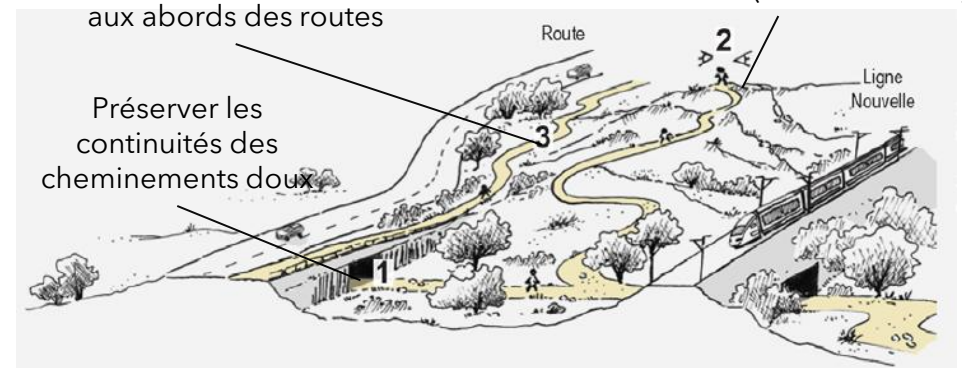
Privilégier les délaissés pour implanter les équipements liés à l'infrastructure (bassins, poste électrique, etc.)



Appropriation par les habitants

Utiliser ces espaces pour installer des cheminements doux protégés aux abords des routes

Jouer avec le relief ou les dépôts de matériaux pour proposer des installations (ex. : belvédère)





Merci de votre attention