



LISBOA - SALAMANCA - MADRID - BARCELONA - NARBONNE - MARSEILLE - VILNIUS
 SVERIGE - DANMARK - SUOMI - DEUTSCHLAND - SLOVENSKO - EESTI - SLOVENIJA - ELLÄS - PORTUGAL - ESPAÑA - POLSK
 — PARIS — KØBENHAVN — CALAIS — DOVER — LONDON — MONTPELLIER — WARSZAWA — BRISTOL — BRUXELLES — PERPIGNAN — DEN HAAG — AMSTERDAM — DORTMUND — BÉZIERS — HANNOVER — BERLIN — N
 LISBOA - SÈTE - SALAMANCA - MADRID - BARCELONA - N
 BELGIQUE — UNITED KINGDOM — ČESKÁ REPUBLIKA — SVERIGE — DANMARK — SUOMI — DEUTSCHLAND — SLOVENSKO — EESTI — SLOVENIJA — ELLÄS — PORTUGAL — ESPAÑA — POLSKA — FR
 OUVERTURE — INNOVATION — INTERCONNEXION — PARTENARIAT — ÉCO-RESPONSABILITÉ — RÉSEAU — AVENIR — MOBILITÉ — ACCÈS — EUROPE — TERRITOIRES — ÉVOLUTION — PERFORI
 BERLIN HADPTBAHNHOF — LONDON SAINT PANCRAS — DUBLIN HEUSTO

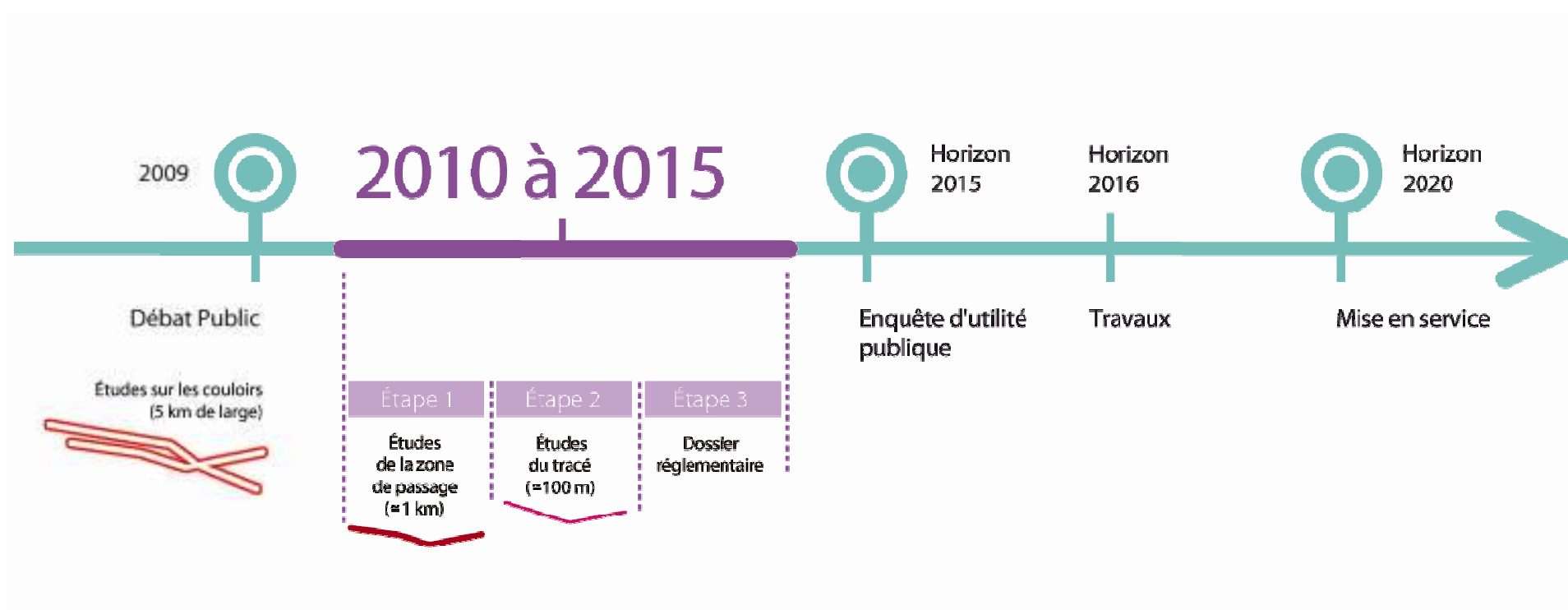
Comité Partenarial n°2

Montpellier – 4 juillet 2011

ligne nouvelle Montpellier-Perpignan

RÉSEAU FERRÉ DE FRANCE

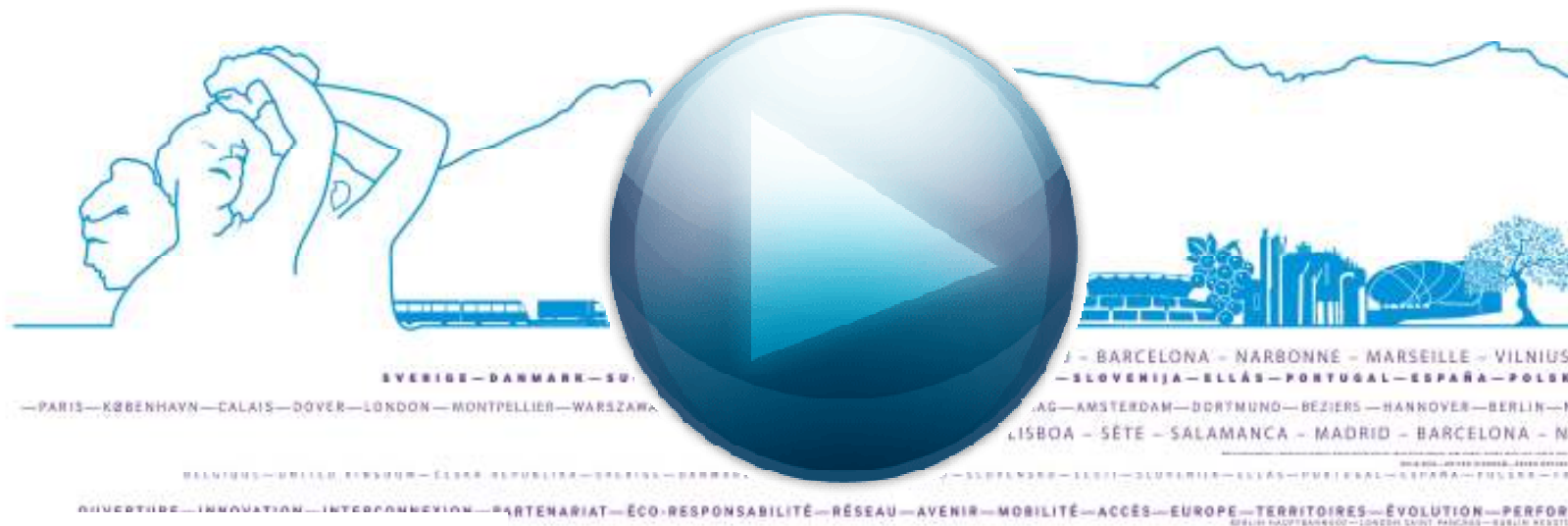
Des étapes à franchir ensemble



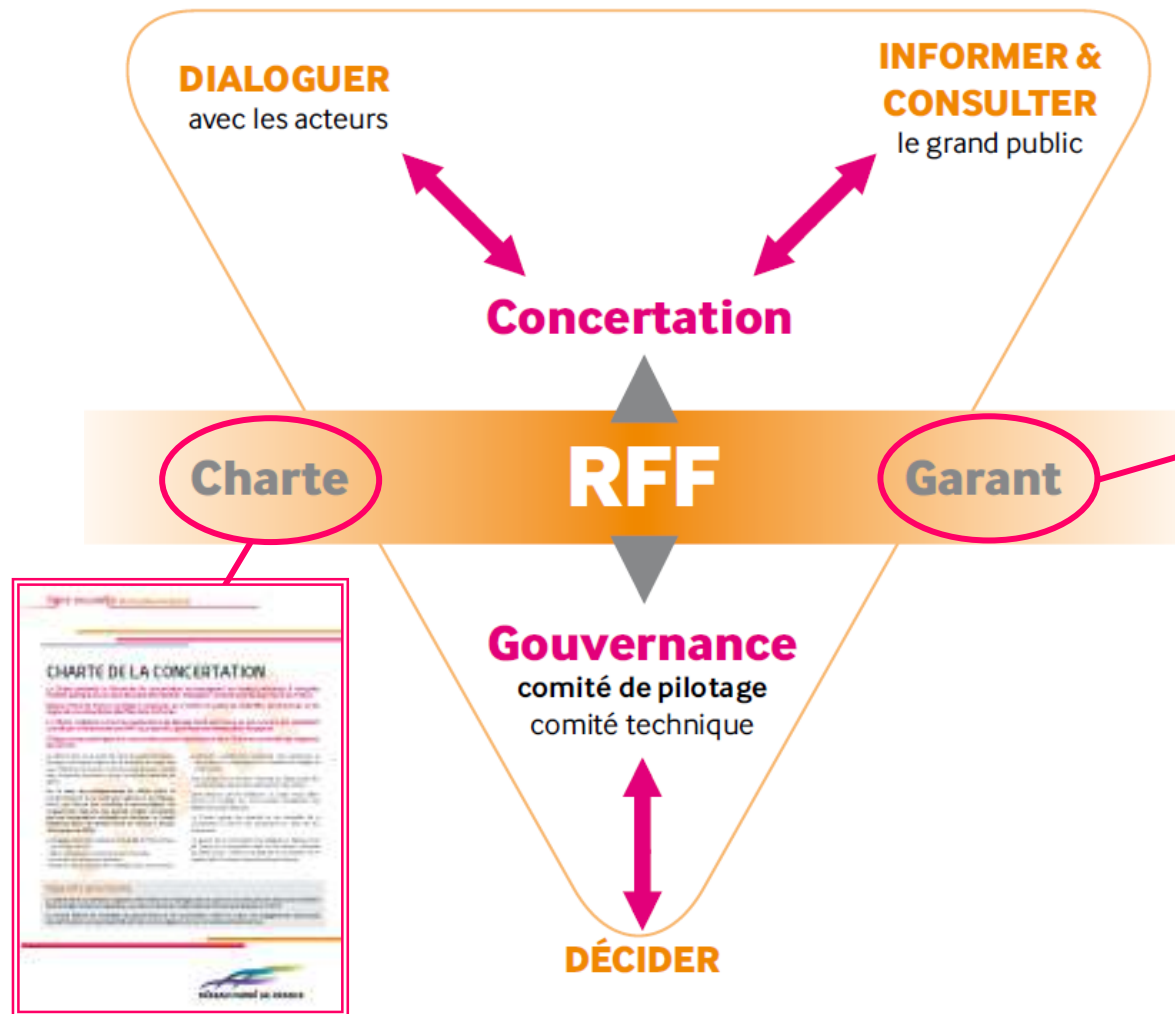
Une année de concertation en images....

ligne nouvelle **Montpellier-Perpignan**

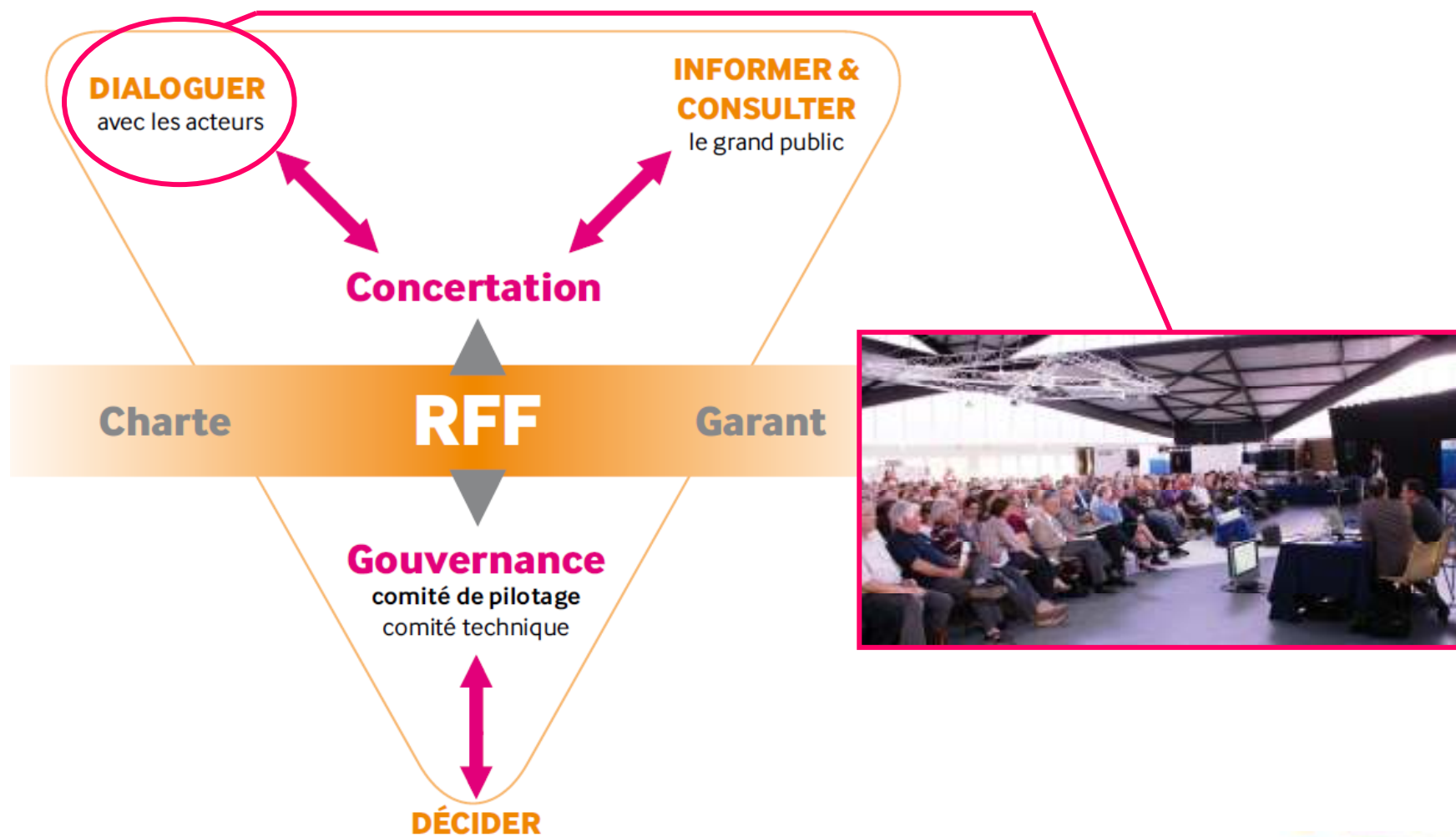
La concertation: le film



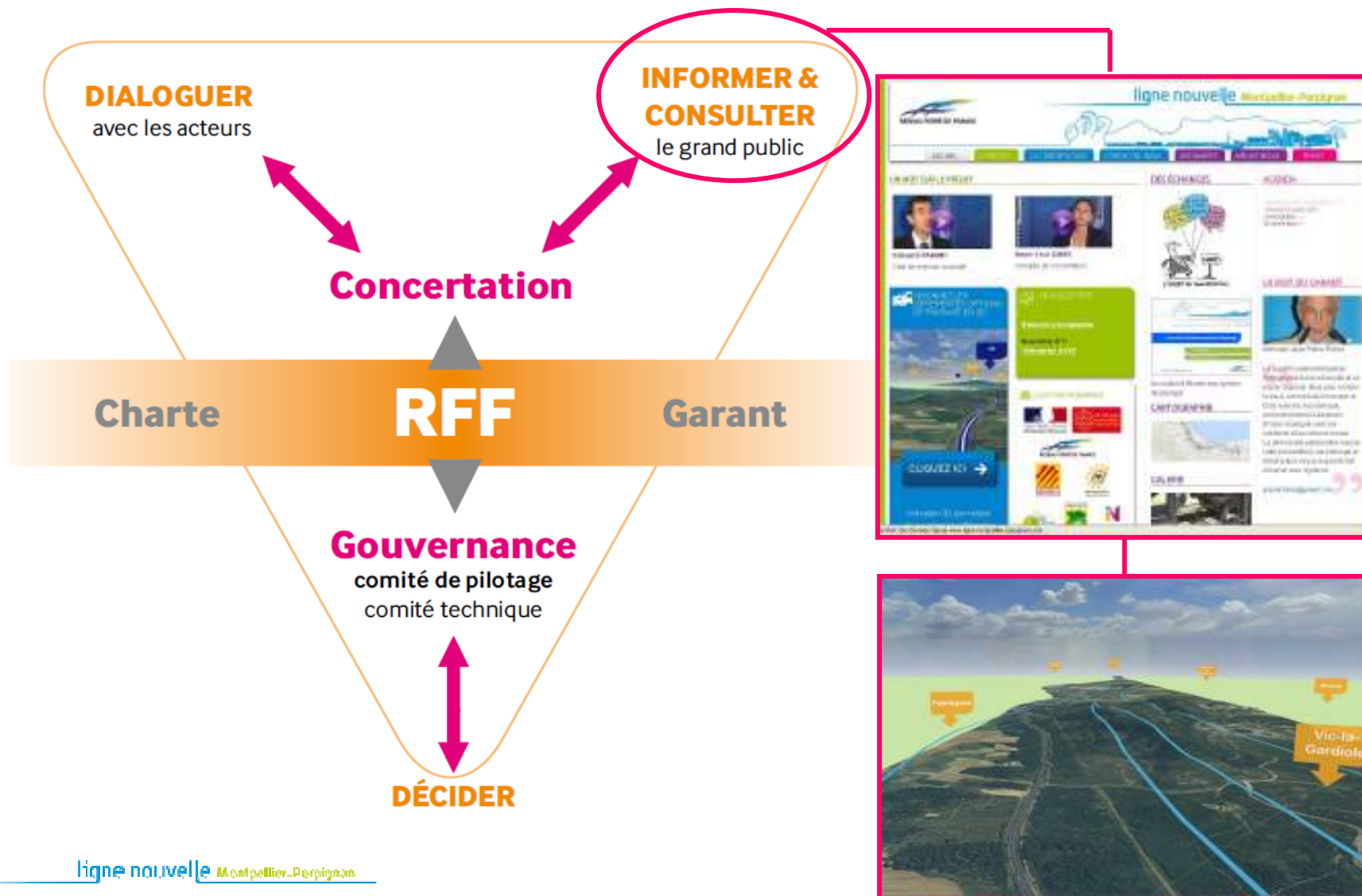
M. Jean-Pierre RICHER – Garant de la concertation



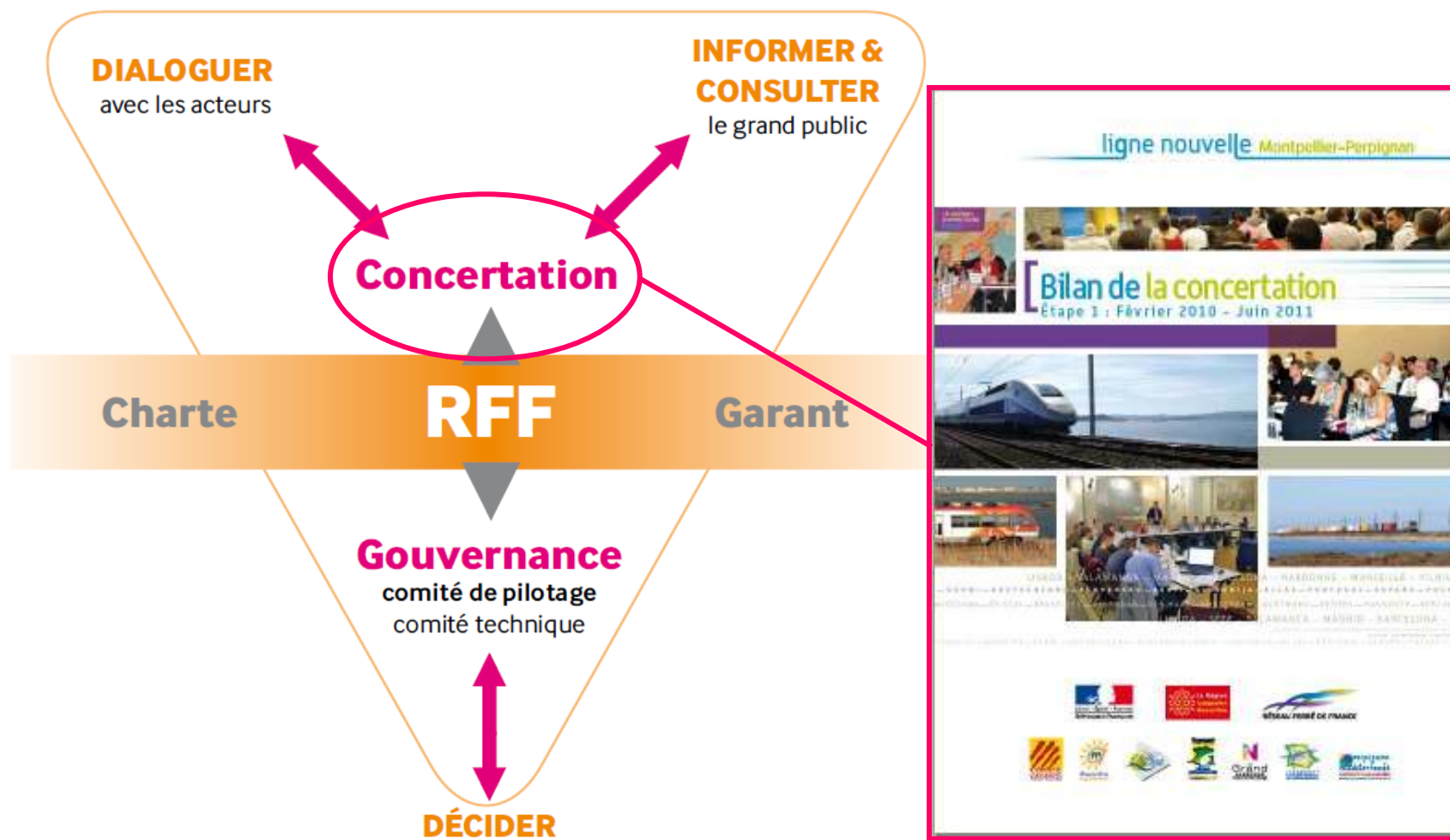
La concertation du maître d'ouvrage



La concertation du maître d'ouvrage



La concertation du maître d'ouvrage

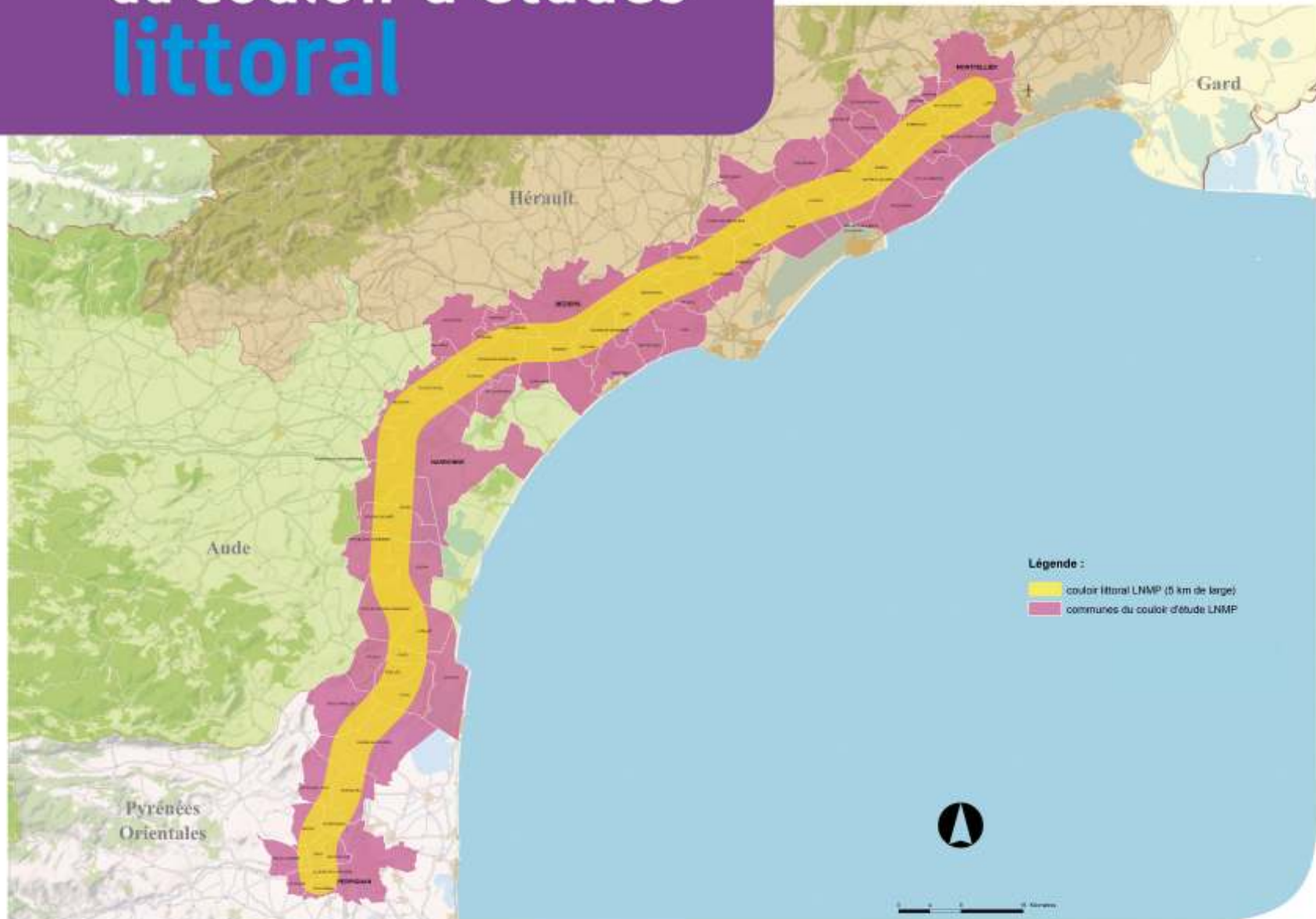


— La concertation en quelques chiffres ...



- ➔ 140 réunions bilatérales (élus, syndicats, associations)
- ➔ 13 commissions consultatives (recueil avis des élus)
- ➔ 7 ateliers (environnement, agriculture, hydraulique...)
- ➔ 6 réunions publiques (2 000 personnes)
- ➔ 1 site internet (diffusion de l'information)
- ➔ 60 expositions (mairies, centres commerciaux...)
- ➔ 1 Comité partenarial d'information

Les communes du couloir d'études littoral



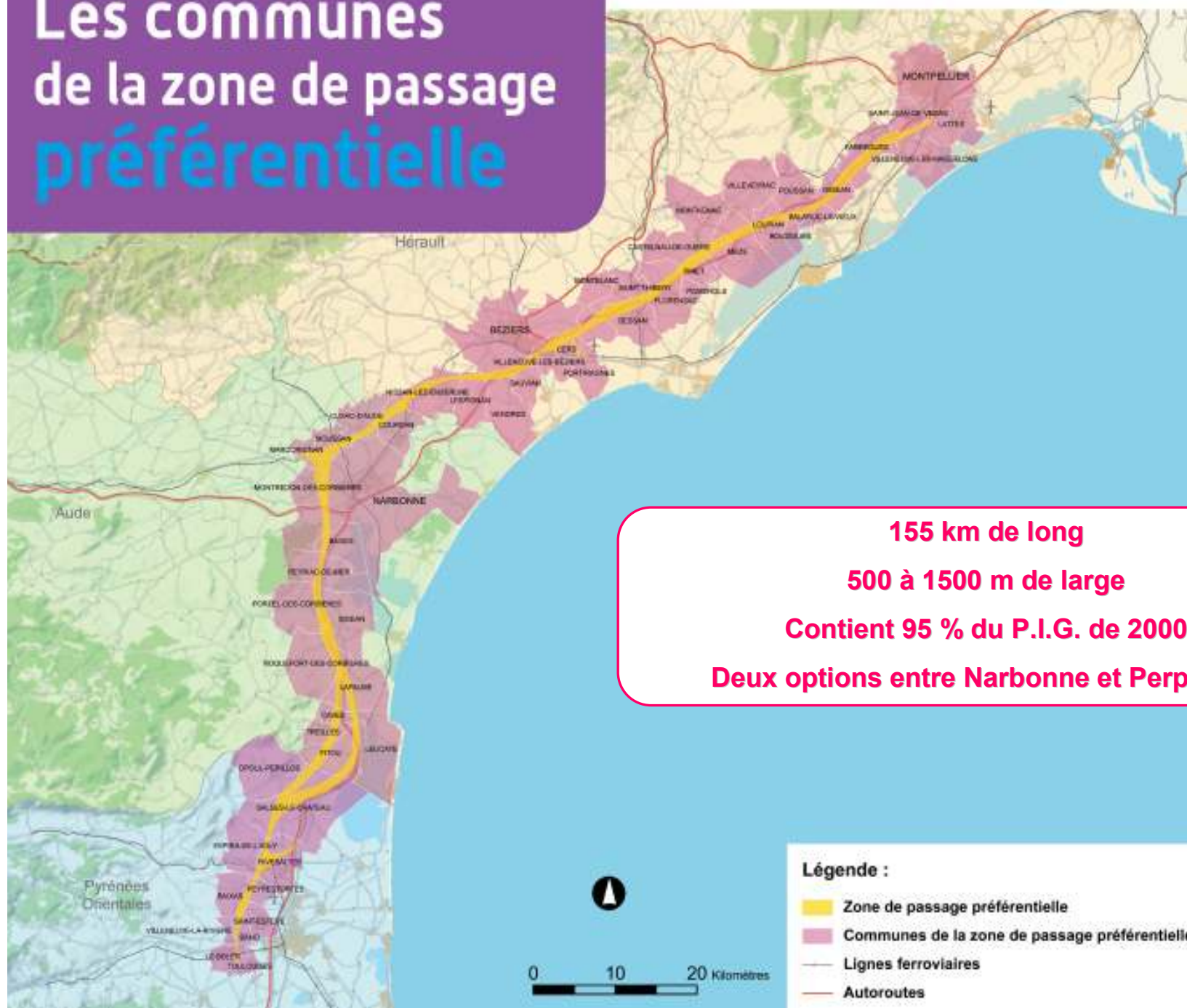


Les différentes options de passages possibles

La décision du COPIL du 16 juin 2011

➔ **Le Comité de Pilotage s'est prononcé sur la zone de passage préférentielle à proposer au Ministre**

Les communes de la zone de passage préférentielle



La décision ministérielle

Suite au Comité de Pilotage



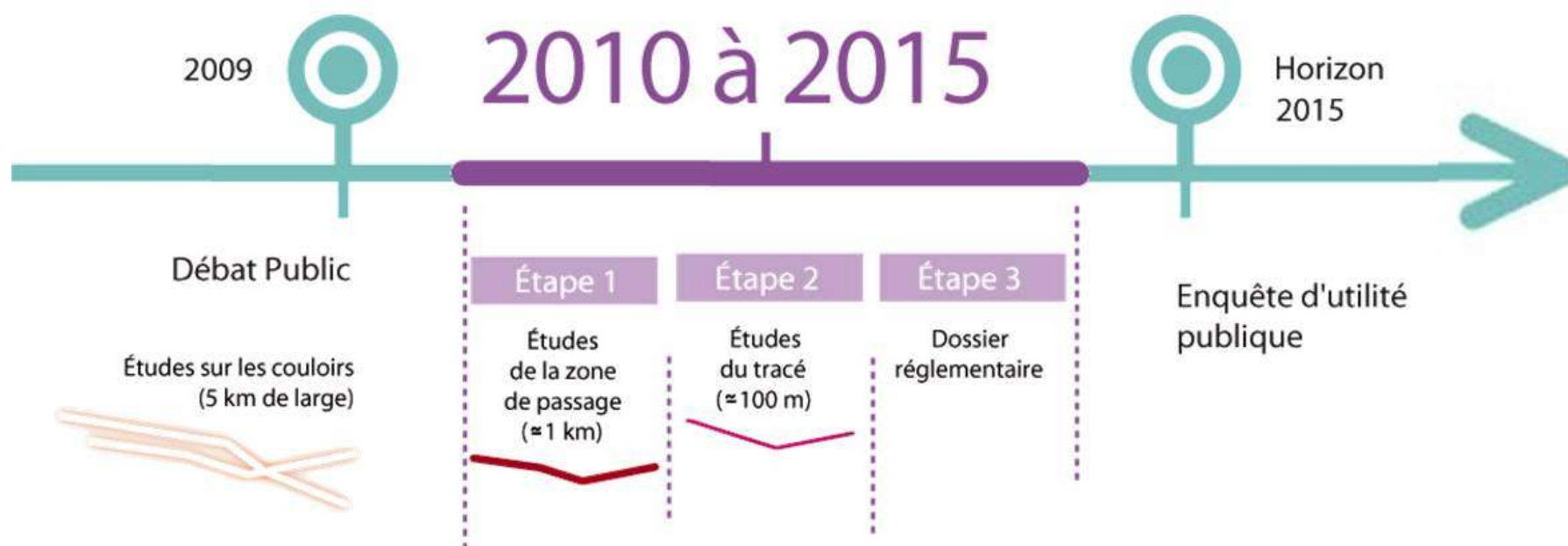
**Le Préfet de Région lance
la consultation formelle des acteurs**

21 Juin – 29 Juillet 2011



Décision ministérielle en septembre

Calendrier cible



Objectifs des études d'Etape 2

- ➔ Définir précisément un tracé respectueux de l'environnement
→ Etudes environnementales, techniques et ferroviaires
- ➔ Elaborer les principes de dessertes
→ Etudes de trafic et d'accessibilités du territoire
- ➔ Définir les sections pouvant accueillir du fret
→ Etudes de trafic
- ➔ Esquisser le financement
→ Etudes socio-économique et financière

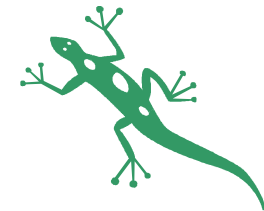
Obtenir le décret d'utilité publique

Etape 3

Programme des études a venir (1/2)

Etudes nécessaires au lancement de l'étape 2
sur la zone de passage préférentielle

- ➔ Etude géotechnique
- ➔ Etude hydrogéologique
- ➔ Etude hydraulique
- ➔ Inventaires Faune – Flore - Habitat



Programme des études a venir (2/2)

- ➔ Etude topographique et bathymétrie
- ➔ Etude bruit
- ➔ Etude agricole et viticole
- ➔ Etude de site (Seveso, ICPE, ...)
- ➔ Etudes environnementales
- ➔ Etude de capacité et d'exploitation
- ➔ Etude d'alimentation électrique
- ➔ Etude d'un tracé

- ➔ Etude d'équipements ferroviaires
- ➔ Etude de définition de(s) gare(s) nouvelles
- ➔ Dossier DCIF
- ➔ Etude socio-économique
- ➔ Bilan carbone et étude énergie climat
- ➔ Dossier ministériel fin d'étape 2
- ➔ Etude de trafics

A votre écoute





LISBOA - SALAMANCA - MADRID - BARCELONA - NARBONNE - MARSEILLE - VILNIUS
 SVERIGE - DANMARK - SUOMI - DEUTSCHLAND - SLOVENSKO - EESTI - SLOVENIJA - ELLÄS - PORTUGAL - ESPAÑA - POLSK
 — PARIS — KØBENHAVN — CALAIS — DOVER — LONDON — MONTPELLIER — WARSZAWA — BRISTOL — BRUXELLES — PERPIGNAN — DEN HAAG — AMSTERDAM — DORTMUND — BÉZIERS — HANNOVER — BERLIN — N
 LISBOA - SÈTE - SALAMANCA - MADRID - BARCELONA - N
 BELGIQUE - UNITED KINGDOM - ČESKÁ REPUBLIKA - SVERIGE - DANMARK - SUOMI - DEUTSCHLAND - SLOVENSKO - EESTI - SLOVENIJA - ELLÄS - PORTUGAL - ESPAÑA - POLSKA - FR
 OUVERTURE - INNOVATION - INTERCONNEXION - PARTENARIAT - ÉCO-RESPONSABILITÉ - RÉSEAU - AVENIR - MOBILITÉ - ACCÈS - EUROPE - TERRITOIRES - ÉVOLUTION - PERFORI
BERLIN HADDTBAHNHOF - LONDON SAINT PANCRAS - DUBLIN HEUSTO

Comité Partenarial n°2

Montpellier – 4 juillet 2011

ligne nouvelle Montpellier-Perpignan

