



LISBOA – SALAMANCA – MADRID – BARCELONA – NARBONNE – MARSEILLE – VILNIUS
SVERIGE – DANMARK – SUOMI – DEUTSCHLAND – SLOVENSKO – EESTI – SLOVENIJA – ELLÄS – PORTUGAL – ESPAÑA – POLSKA
— PARIS — KØBENHAVN — CALAIS — DOVER — LONDON — MONTPELLIER — WARSZAWA — BRISTOL — BRUXELLES — PERPIGNAN — DEN HAAG — AMSTERDAM — DORTMUND — BÉZIERS — HANNOVER — BERLIN — N
LISBOA – SÈTE – SALAMANCA – MADRID – BARCELONA – NARBONNE – MARSEILLE – VILNIUS
BELGIQUE — UNITED KINGDOM — ČESKÁ REPUBLIKA — SVERIGE — DANMARK — SUOMI — DEUTSCHLAND — SLOVENSKO — EESTI — SLOVENIJA — ELLÄS — PORTUGAL — ESPAÑA — POLSKA — FR
OUVERTURE — INNOVATION — INTERCONNEXION — PARTENARIAT — ÉCO-RESPONSABILITÉ — RÉSEAU — AVENIR — MOBILITÉ — ACCÈS — EUROPE — TERRITOIRES — ÉVOLUTION — PERFORMANCES
BERLIN HAUPTBAHNHOF — LONDON SAINT PANCRAS — DUBLIN HEUSTON

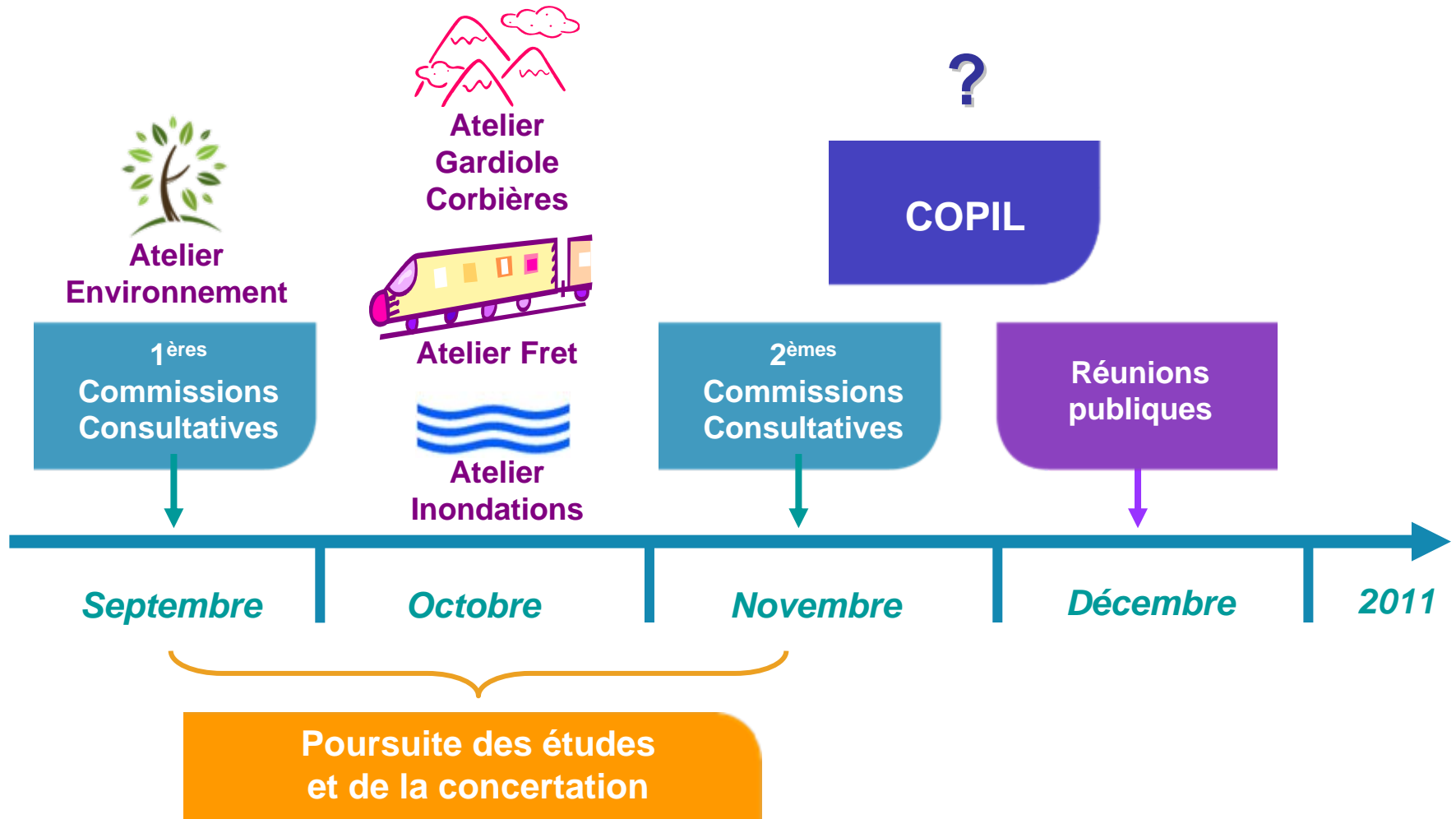
Deuxième Commission Consultative

Perpignan - 15 novembre 2010

ligne nouvelle **Montpellier-Perpignan**


RÉSEAU FERRÉ DE FRANCE

La 2^{ème} Commission Consultative dans le processus de concertation



Des ateliers pour :



Mutualiser, échanger les connaissances sur les différentes thématiques



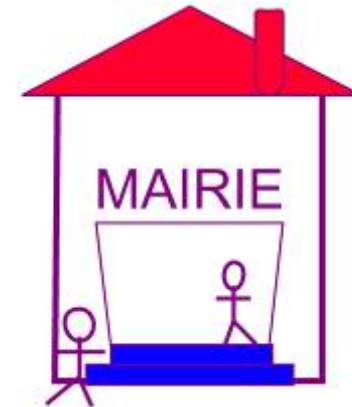
Réfléchir ensemble sur les options de passage potentielles



Identifier les points à approfondir pour les prochaines étapes des études



Des rencontres individuelles



$$\begin{aligned} & [DDE \\ & + DDAF \\ & + DDAM] \\ \hline & = [DDTM] \end{aligned}$$

L'information du grand public



2 mois d'expositions publiques :
56 Mairies
Maisons de Région
Centres Commerciaux



L'information du grand public



Réunion publique
Peyrestortes - Théâtre Albert Lavigne
9 décembre - 18h30



www.lalignenouvelle.com

SEQUENCE 1 : FOCUS

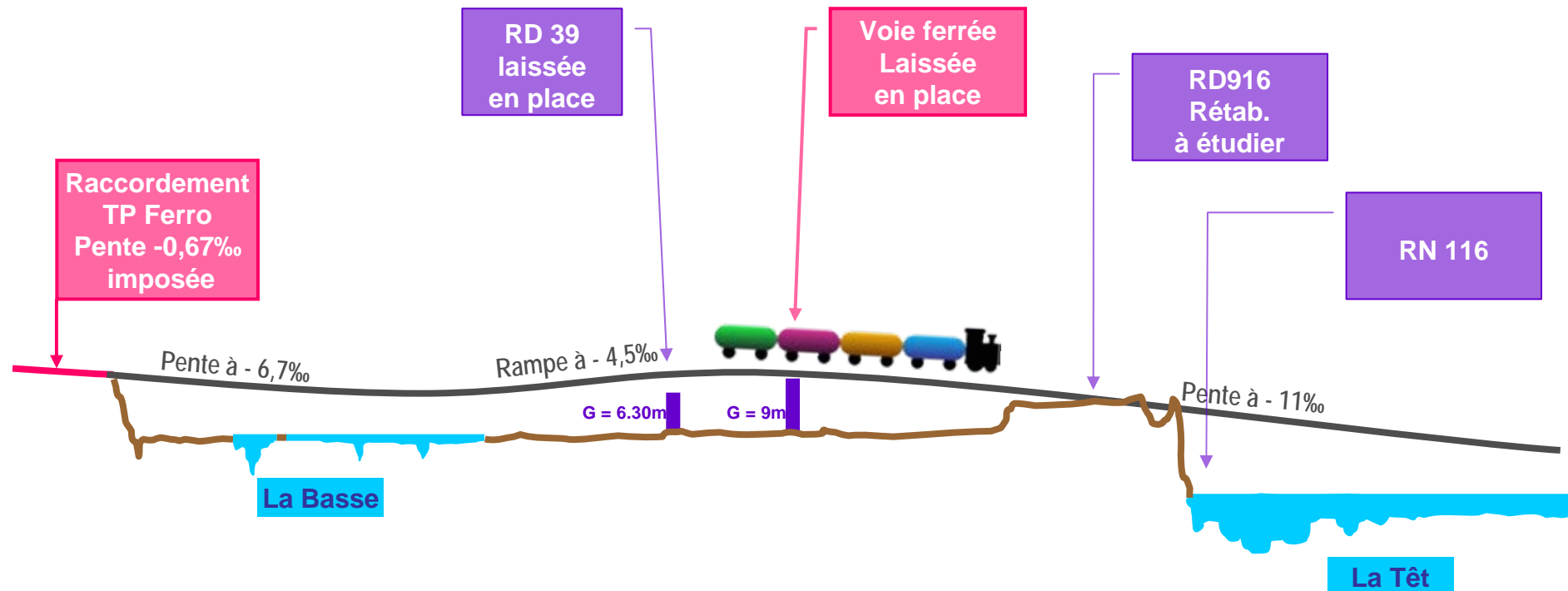


Insertion du projet Toulouges - Le Soler



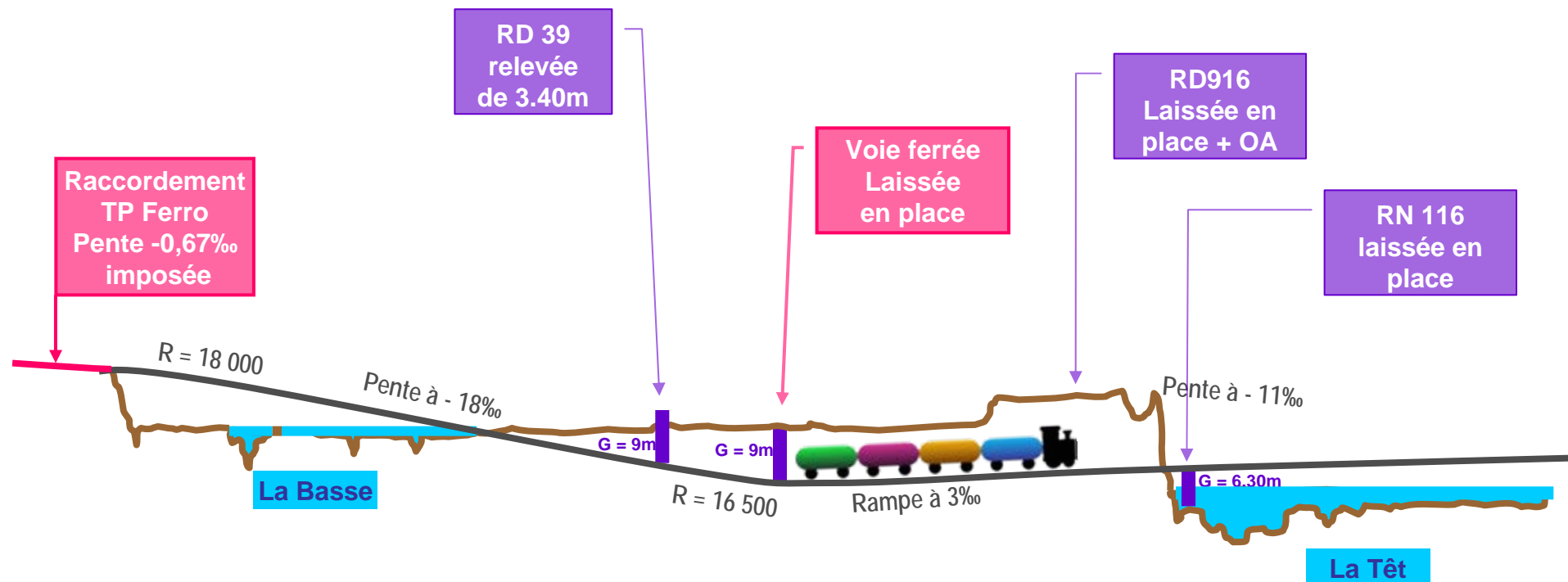
Insertion du projet Toulouges - Le Soler

1 Passage au dessus de la voie ferrée



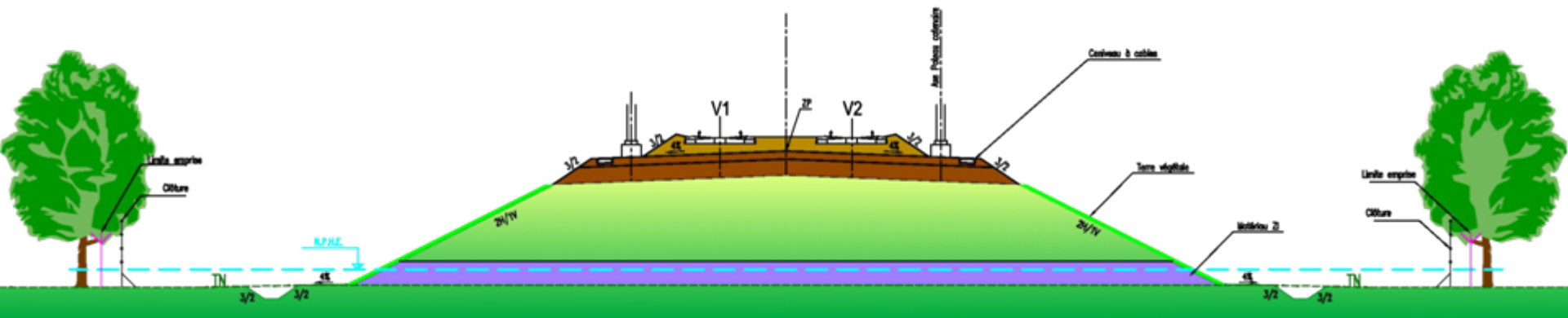
Insertion du projet Toulouges - Le Soler

2 Passage sous la voie ferrée

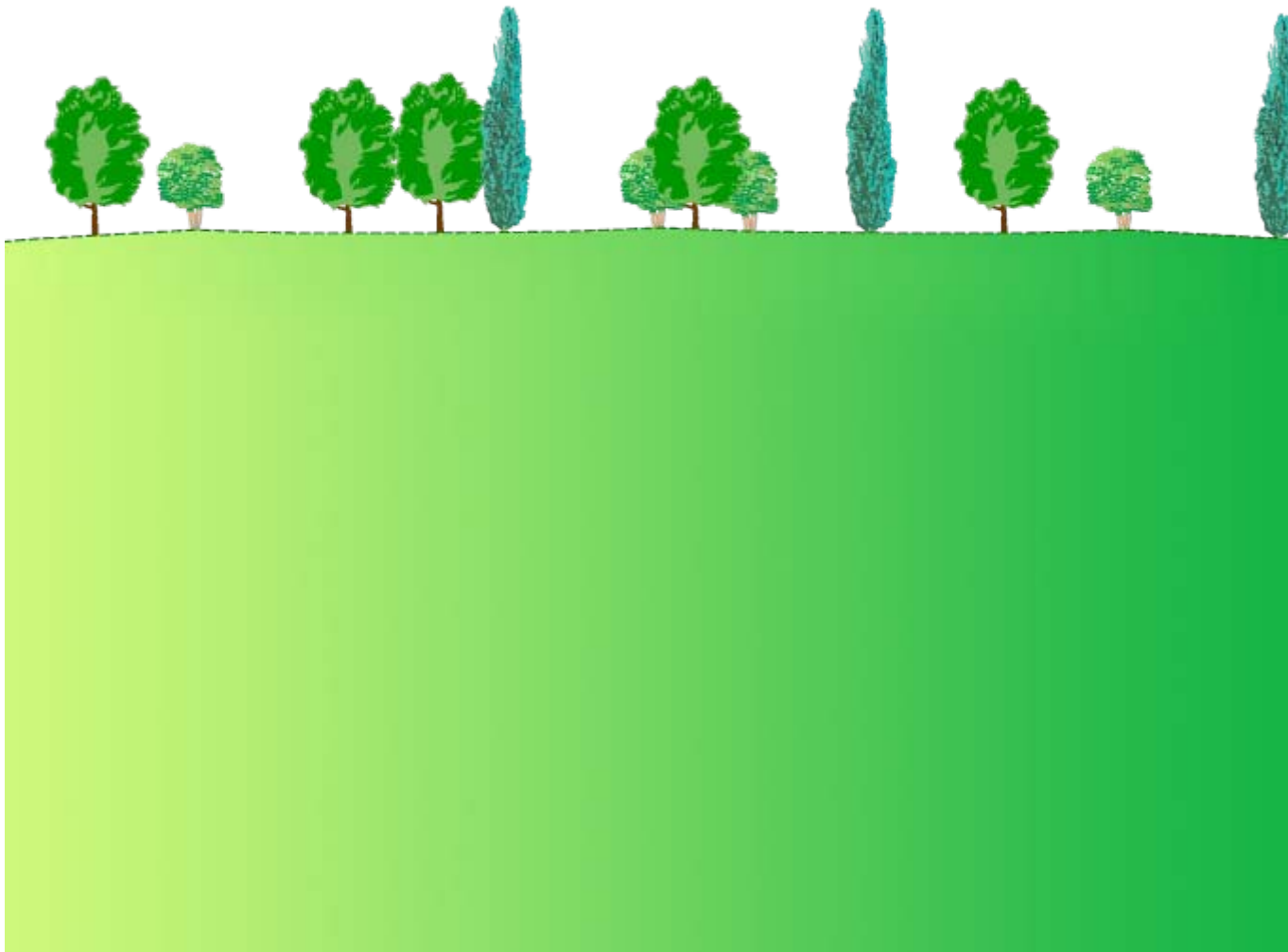


Des réponses techniques adaptées aux spécificités des territoires

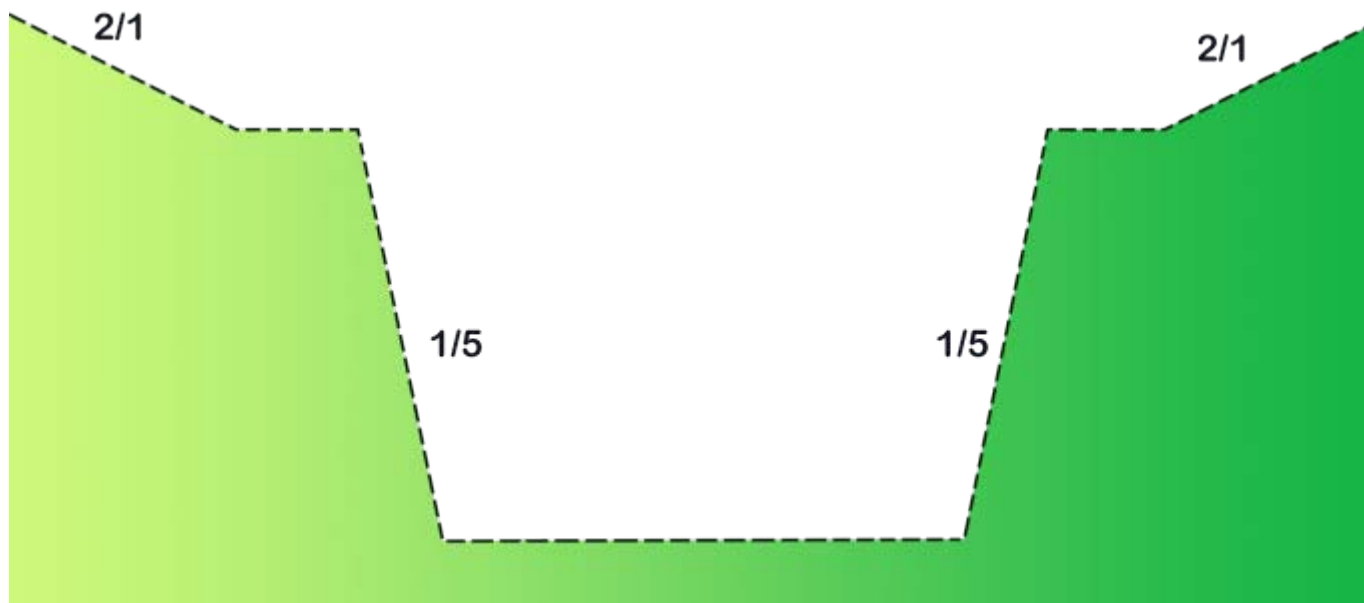
Remblai



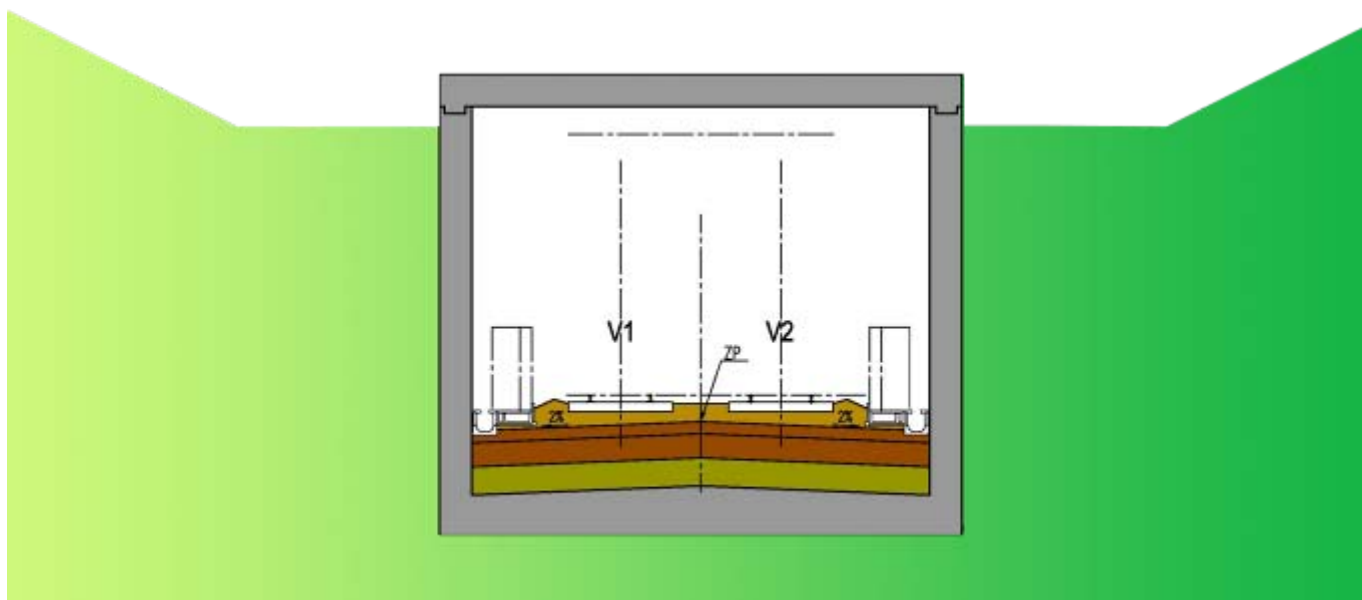
Tranchée couverte



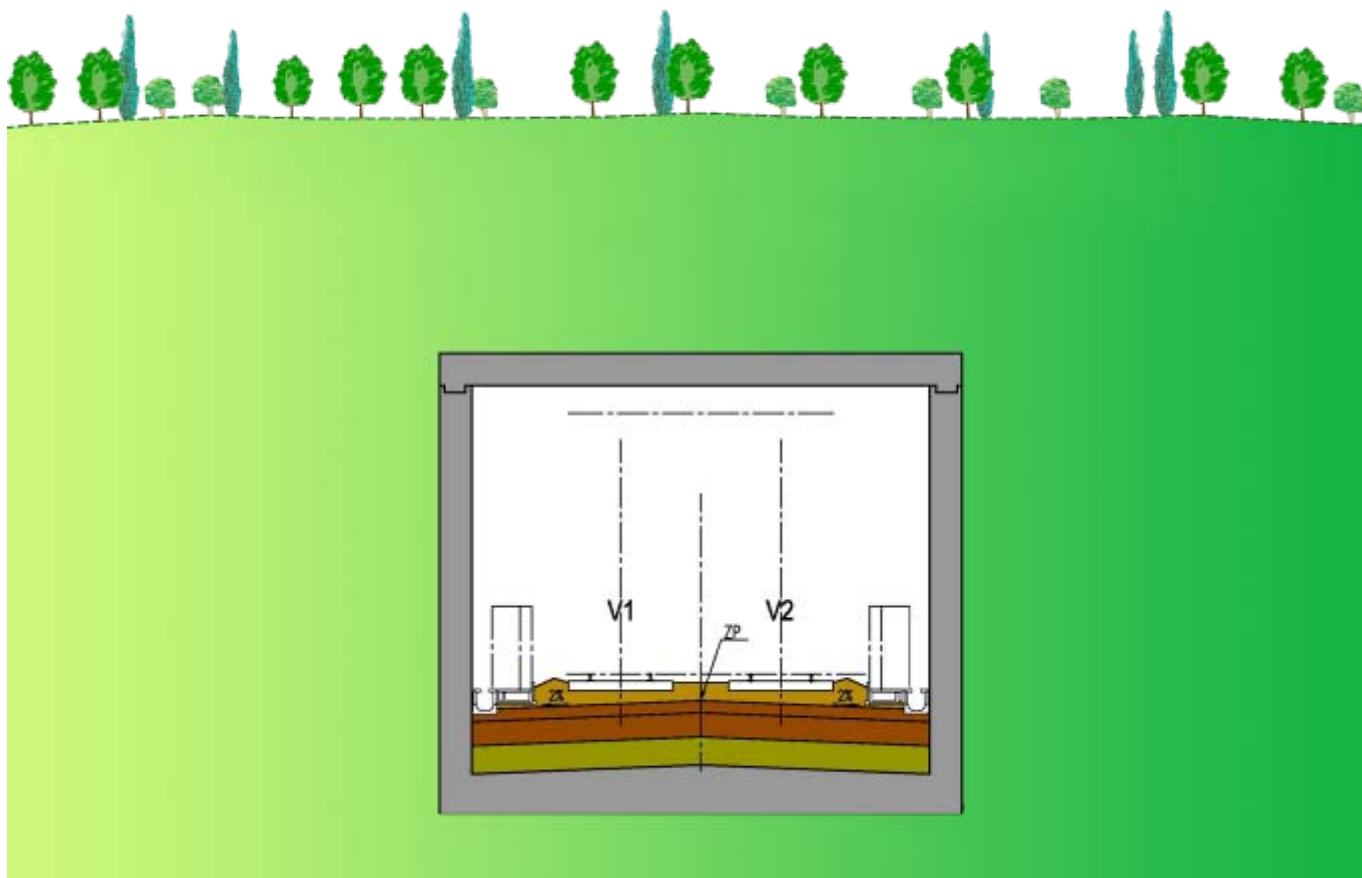
Tranchée couverte



Tranchée couverte



Tranchée couverte



Rapprochement vers l'aéroport

Votre
demande



Envisager une intermodalité fer-air au droit de Rivesaltes

Une réponse



Etudier l'implantation d'une halte à proximité de l'aéroport

Des enjeux
environnementaux
à préserver



Milieu humain
(Bâti, Seveso,...)



Milieu naturel
(Natural 2000,...)



Patrimoine & paysages
(Sites Classés)

Des contraintes
techniques à
respecter



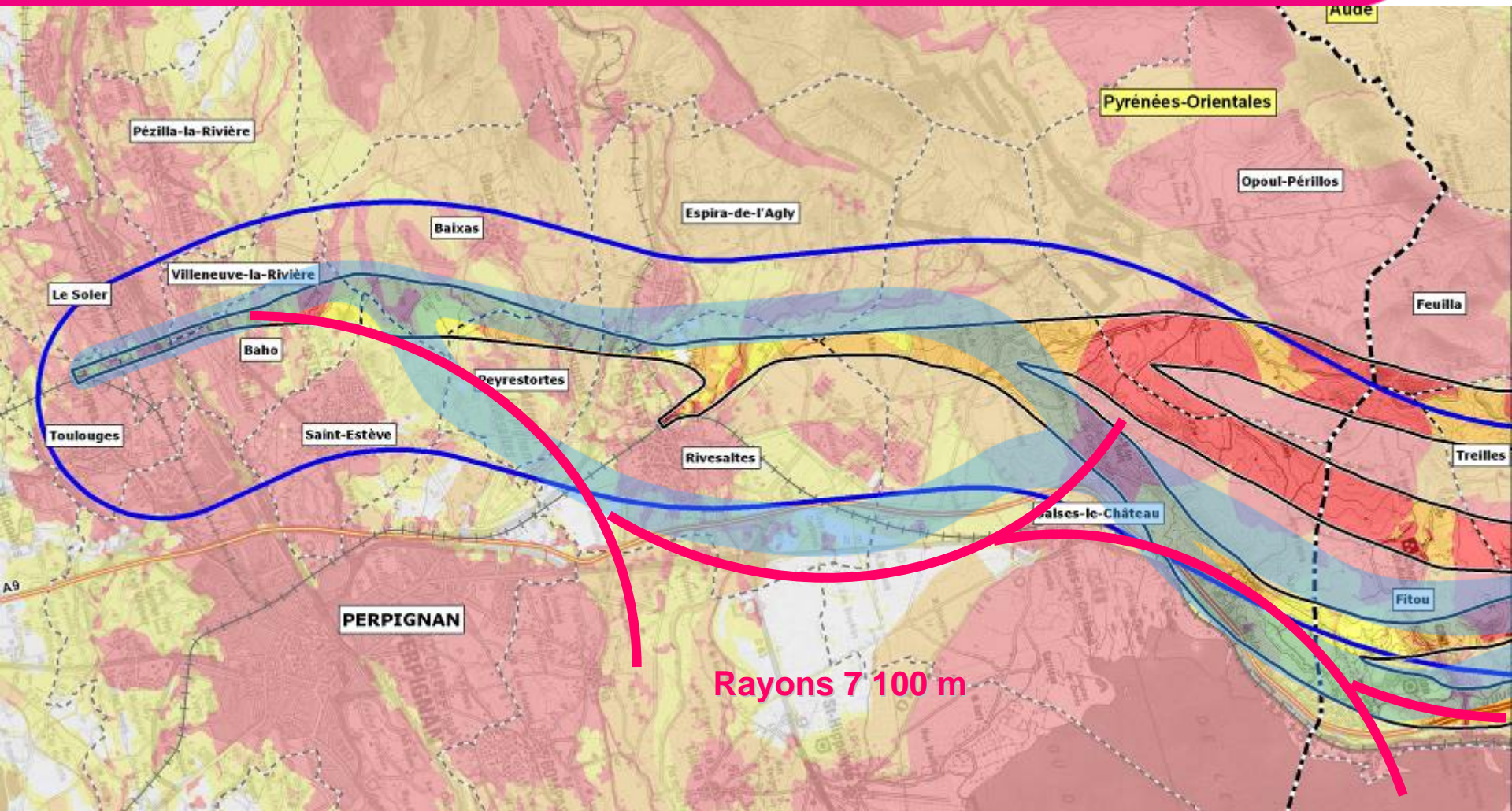
Zones inondables



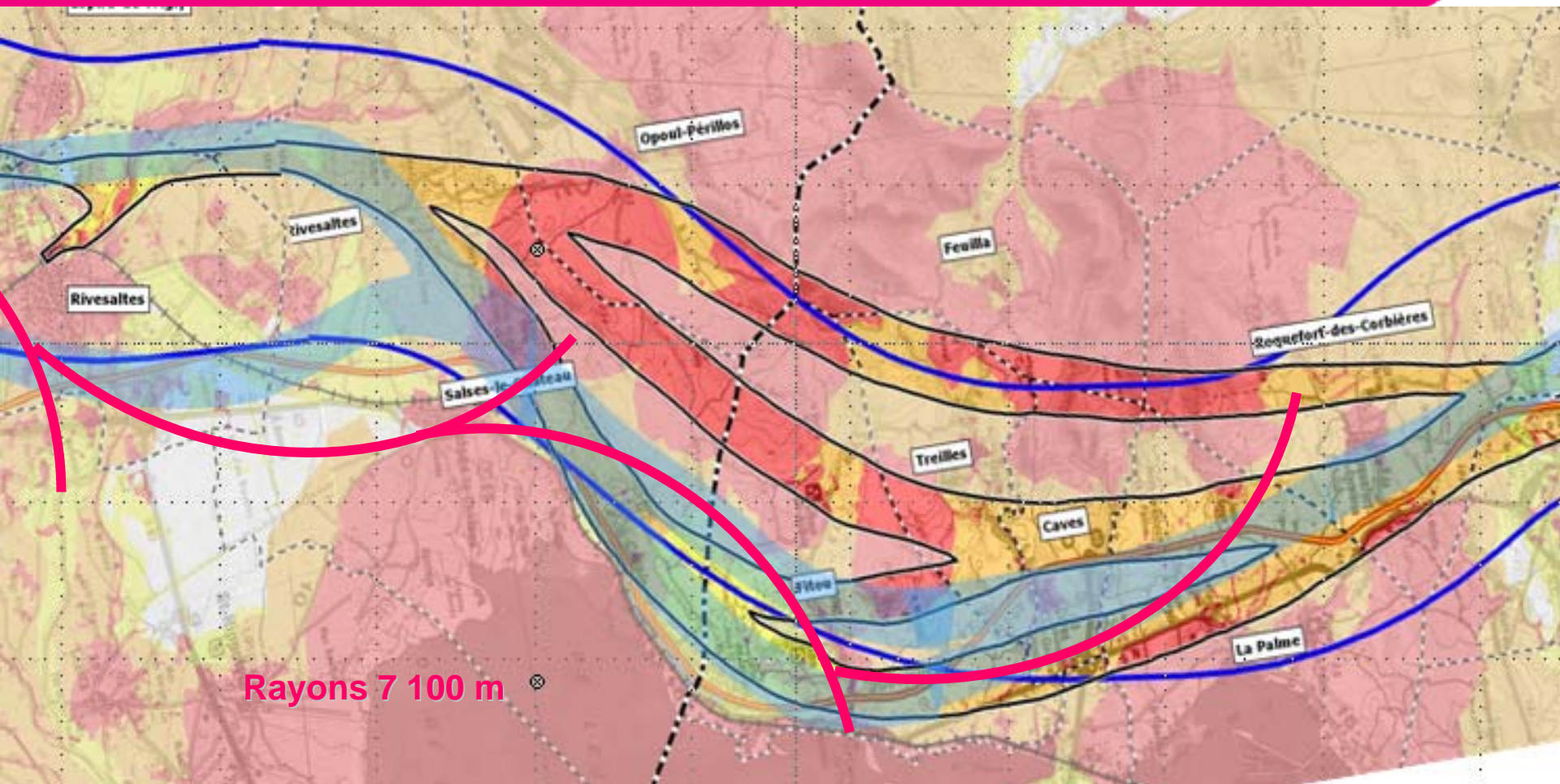
Référentiels techniques :
Rayon minimal = 7 100 m
Rampe maximale = 12,5 ‰

Spécifiques halte :
Alignement droit / 1 600 m
Profil horizontal au droit de
la halte

Option de passage à l'Est de l'A9



Option de passage à l'Est de l'A9



Desserte de l'aéroport depuis la LN



Option ouest A9



- Franchissement voie ferrée Rivesaltes-Axat par-dessus
- Gare en très léger remblai
- Aucune traversée de grande infrastructure

- En frange est d'Espira de l'Agly
- Franchissement Zone inondable de l'Agly sur ~ 700m

Option est A9



- Contrainte alignement au droit de l'aéroport (RD117 + Ligne Classique)
- Important linéaire de tunnel, tranchée couverte et déblais
- Important linéaire de viaduc: franchissement A9, RN9, Ligne Classique 2 x
- Profil difficile pour train Fret

- Franchissement Zone Inondable de l'Agly sur environ 2 500m
- Traversée SIC et ZPS sur plus de 6km du complexe lagunaire de Salses et Leucate
- Impact Mas Pavillon, centres commerciaux, usines, échangeurs autoroutiers, station épuration

Rivesaltes : Evolutivité du projet

**Positionnement
d'une potentielle
halte ferroviaire**



**Connexion à la ligne classique → faisabilité du raccordement
Fonctionnalité du raccordement = "desservir la gare centre de Perpignan depuis la LN" → positionnement de la halte au nord du raccordement**

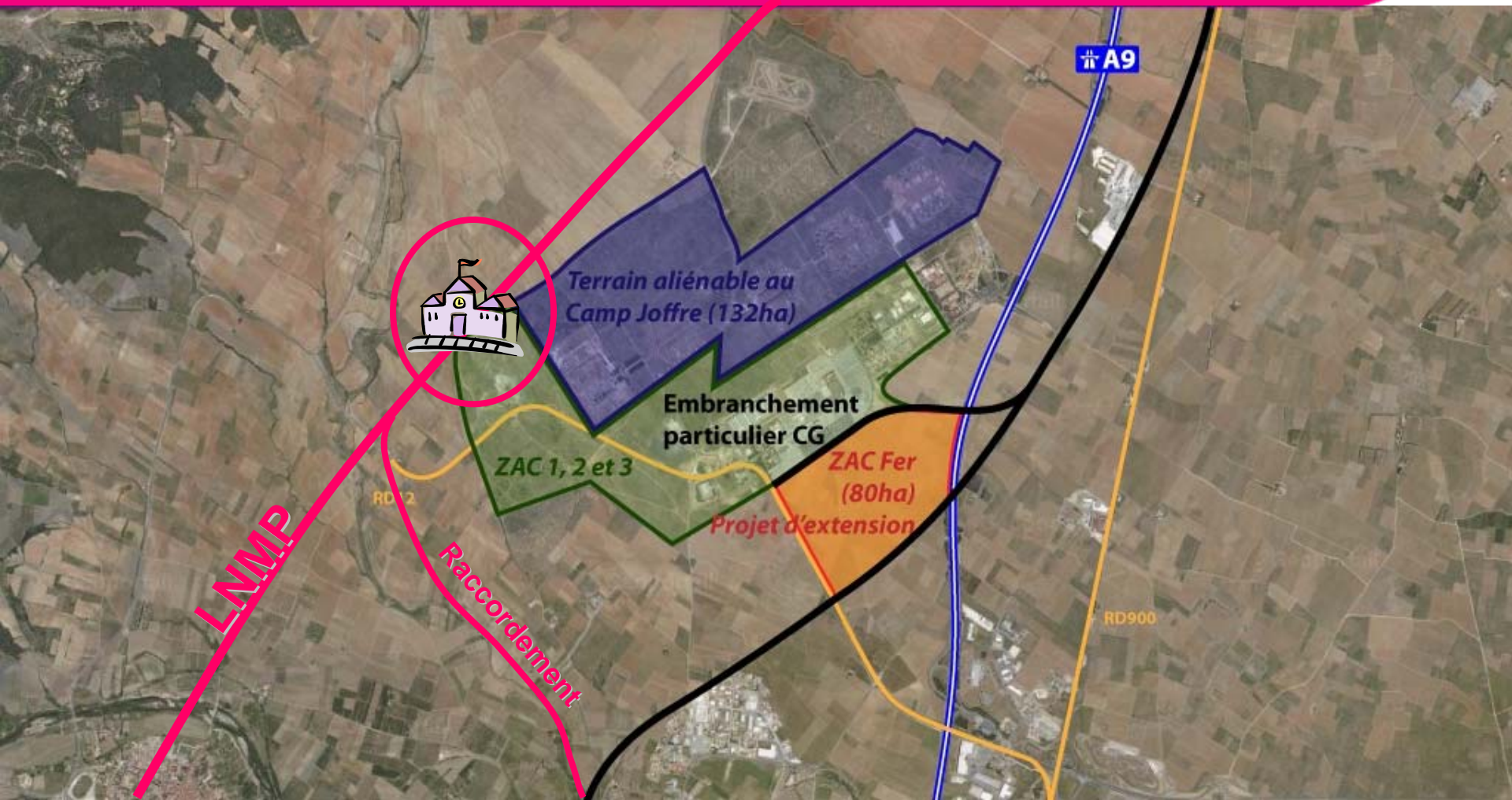
**Conception
de la halte**



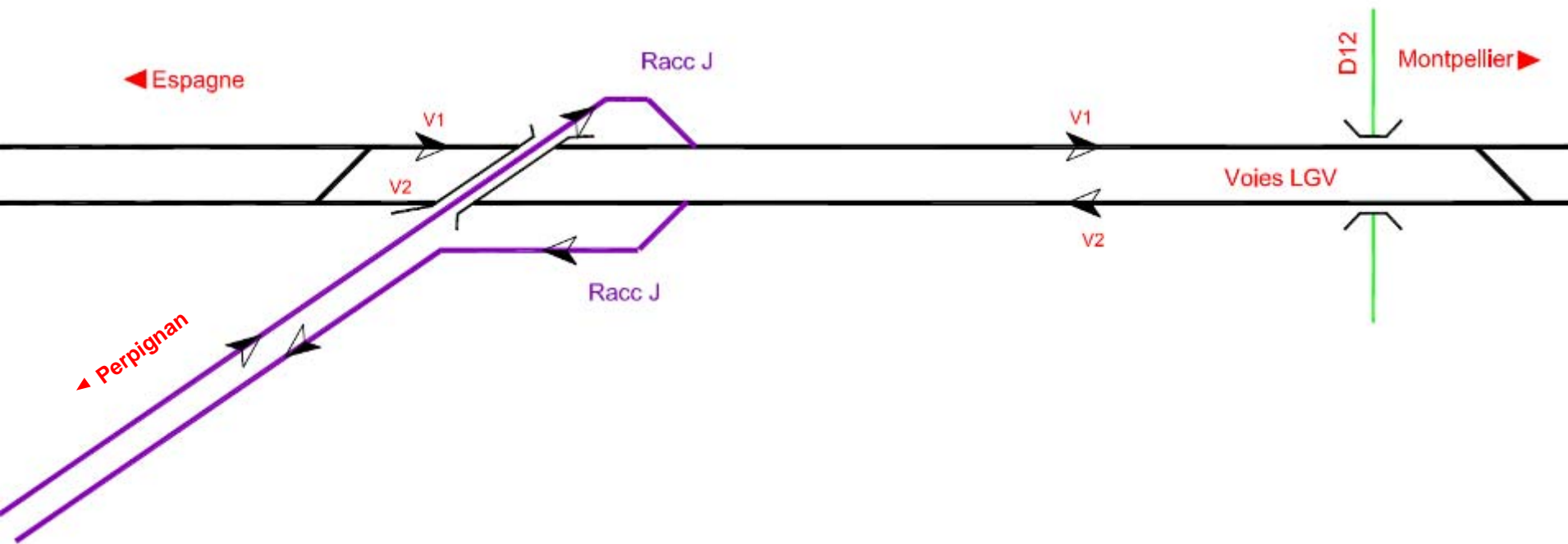
Totale indépendance entre :

- **Fonctionnement de la halte : arrêt des trains**
- **Fonctionnement du raccordement : connexion LN et LC**

Gare nouvelle : site potentiel

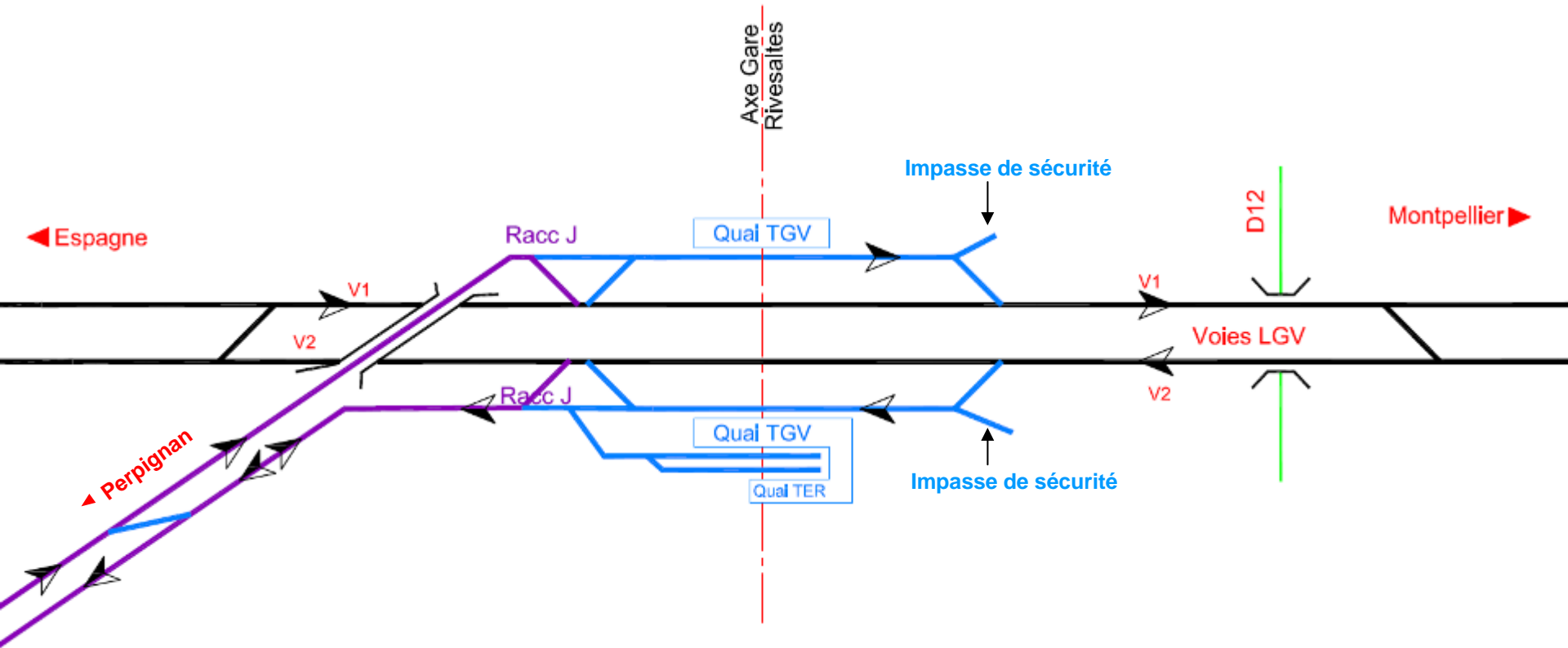


Rivesaltes : 1^{ère} étape



⇒ Le raccordement

Rivesaltes : 2^{ème} étape



⇒ réservation pour la construction d'1 halte potentielle

Atelier Transport de marchandises

→ 51 participants
→ 40 interventions / contributions



www.lalignenouvelle.com



De nombreux échanges

Partage du diagnostic sur le transport de marchandises en Languedoc-Roussillon (routier, ferroviaire et maritime)

Recueil des perspectives de développement des activités fret dans la région (Ports, Plates formes, Entreprises ou ZAC embranchées...)

Présentation des résultats d'une étude de RFF sur l'implantation d'une plate forme d'autoroute ferroviaire

Transport ferroviaire dans les Pyrénées Orientales



Etude d'implantation d'une plate forme AF

Objectifs de l'étude



Faisabilité de l'implantation d'une plate-forme d'autoroute ferroviaire en Languedoc-Roussillon

Superficie de la plate-forme



- Réserve foncière pour la voie d'entrée de la plate-forme non comprise
- Superficie PF 10 A/R : 210 000 m²
- Superficie PF 20 A/R : 335 000 m²
- Sites potentiels peu nombreux en LR

Site potentiel d'implantation plate forme

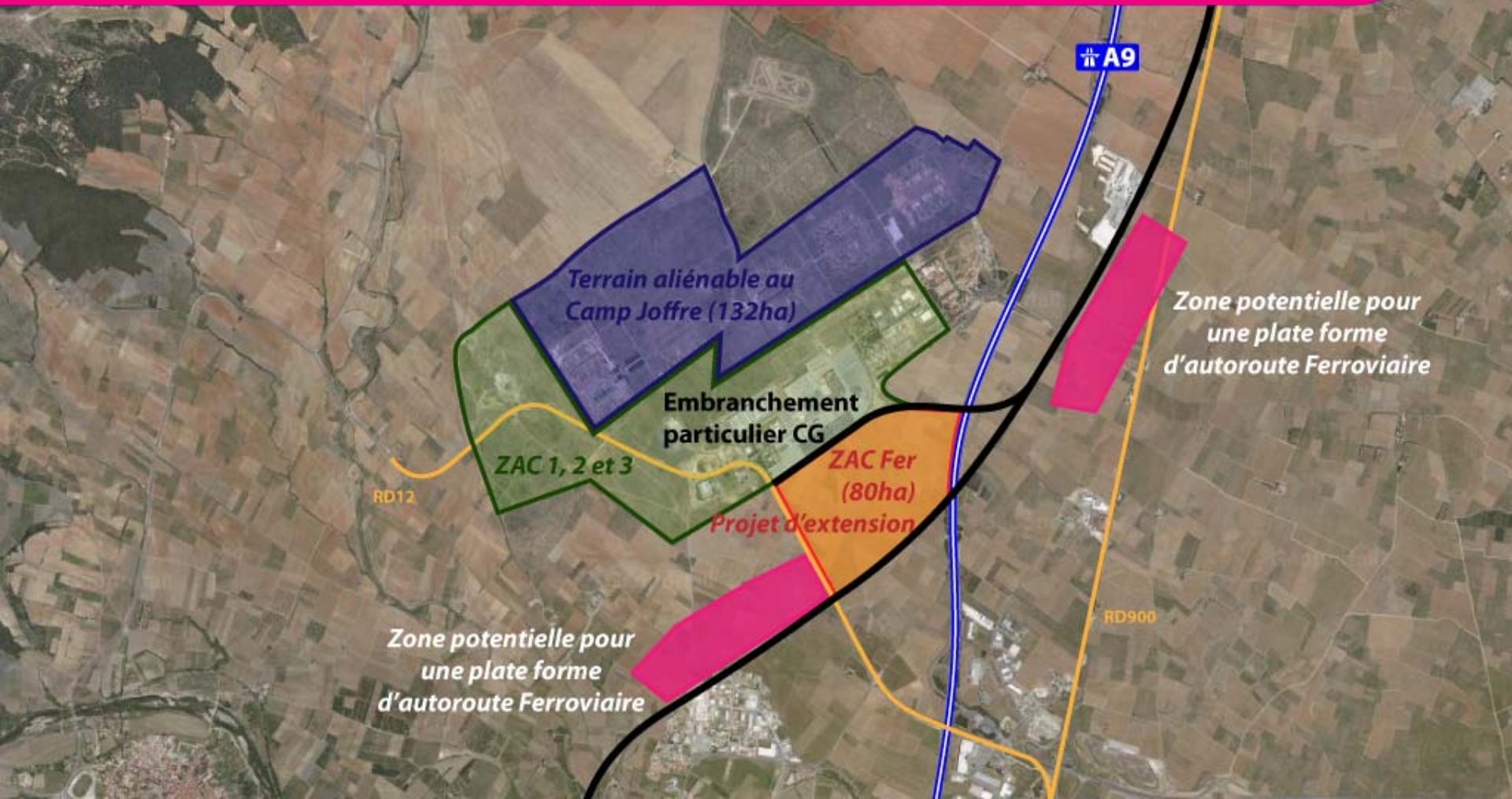


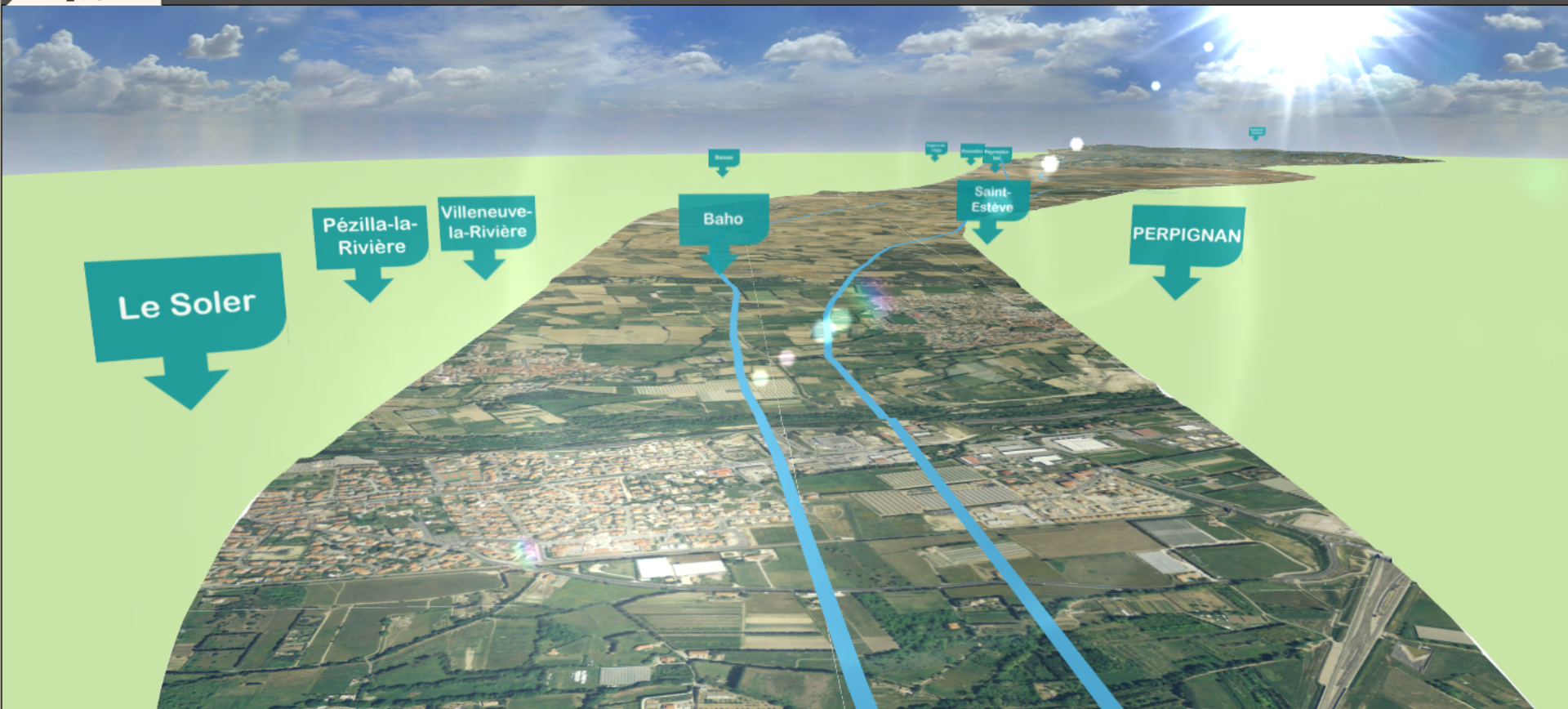
Schéma d'exploitation Le Boulou



SCHEMA D'EXPLOITATION MODALHOR
PAR DEMI-RAME

Maquette virtuelle 3D

LNMP_SEQUENCE1



Nova 2009 SR1 (5.10.1.3 - DirecX 9.0c)

— Votre avis est nécessaire !





LISBOA – SALAMANCA – MADRID – BARCELONA – NARBONNE – MARSEILLE – VILNIUS
SVERIGE – DANMARK – SUOMI – DEUTSCHLAND – SLOVENSKO – EESTI – SLOVENIJA – ELLÄS – PORTUGAL – ESPAÑA – POLSKA
— PARIS — KØBENHAVN — CALAIS — DOVER — LONDON — MONTPELLIER — WARSZAWA — BRISTOL — BRUXELLES — PERPIGNAN — DEN HAAG — AMSTERDAM — DORTMUND — BÉZIERS — HANNOVER — BERLIN — N
LISBOA – SÈTE – SALAMANCA – MADRID – BARCELONA – NARBONNE – MARSEILLE – VILNIUS
BELGIQUE — UNITED KINGDOM — ČESKÁ REPUBLIKA — SVERIGE — DANMARK — SUOMI — DEUTSCHLAND — SLOVENSKO — EESTI — SLOVENIJA — ELLÄS — PORTUGAL — ESPAÑA — POLSKA — FR
OUVERTURE — INNOVATION — INTERCONNEXION — PARTENARIAT — ÉCO-RESPONSABILITÉ — RÉSEAU — AVENIR — MOBILITÉ — ACCÈS — EUROPE — TERRITOIRES — ÉVOLUTION — PERFORMANCES
BERLIN HAUPTBAHNHOF — LONDON SAINT PANCRAS — DUBLIN HEUSTON

Deuxième Commission Consultative

Perpignan - 15 novembre 2010

ligne nouvelle Montpellier-Perpignan


RÉSEAU FERRÉ DE FRANCE