



LISBOA – SALAMANCA – MADRID – BARCELONA – NARBONNE – MARSEILLE – VILNIUS
SVERIGE – DANMARK – SUOMI – DEUTSCHLAND – SLOVENSKO – EESTI – SLOVENIJA – ELLÄS – PORTUGAL – ESPAÑA – POLSKA
— PARIS — KØBENHAVN — CALAIS — DOVER — LONDON — MONTPELLIER — WARSZAWA — BRISTOL — BRUXELLES — PERPIGNAN — DEN HAAG — AMSTERDAM — DORTMUND — BÉZIERS — HANNOVER — BERLIN — N
LISBOA – SÈTE – SALAMANCA – MADRID – BARCELONA – NARBONNE – MARSEILLE – VILNIUS
BELGIQUE — UNITED KINGDOM — ČESKÁ REPUBLIKA — SVERIGE — DANMARK — SUOMI — DEUTSCHLAND — SLOVENSKO — EESTI — SLOVENIJA — ELLÄS — PORTUGAL — ESPAÑA — POLSKA — FR
OUVERTURE — INNOVATION — INTERCONNEXION — PARTENARIAT — ÉCO-RESPONSABILITÉ — RÉSEAU — AVENIR — MOBILITÉ — ACCÈS — EUROPE — TERRITOIRES — ÉVOLUTION — PERFORMANCES
BERLIN HAUPTBAHNHOF — LONDON SAINT PANCRAS — DUBLIN HEUSTON

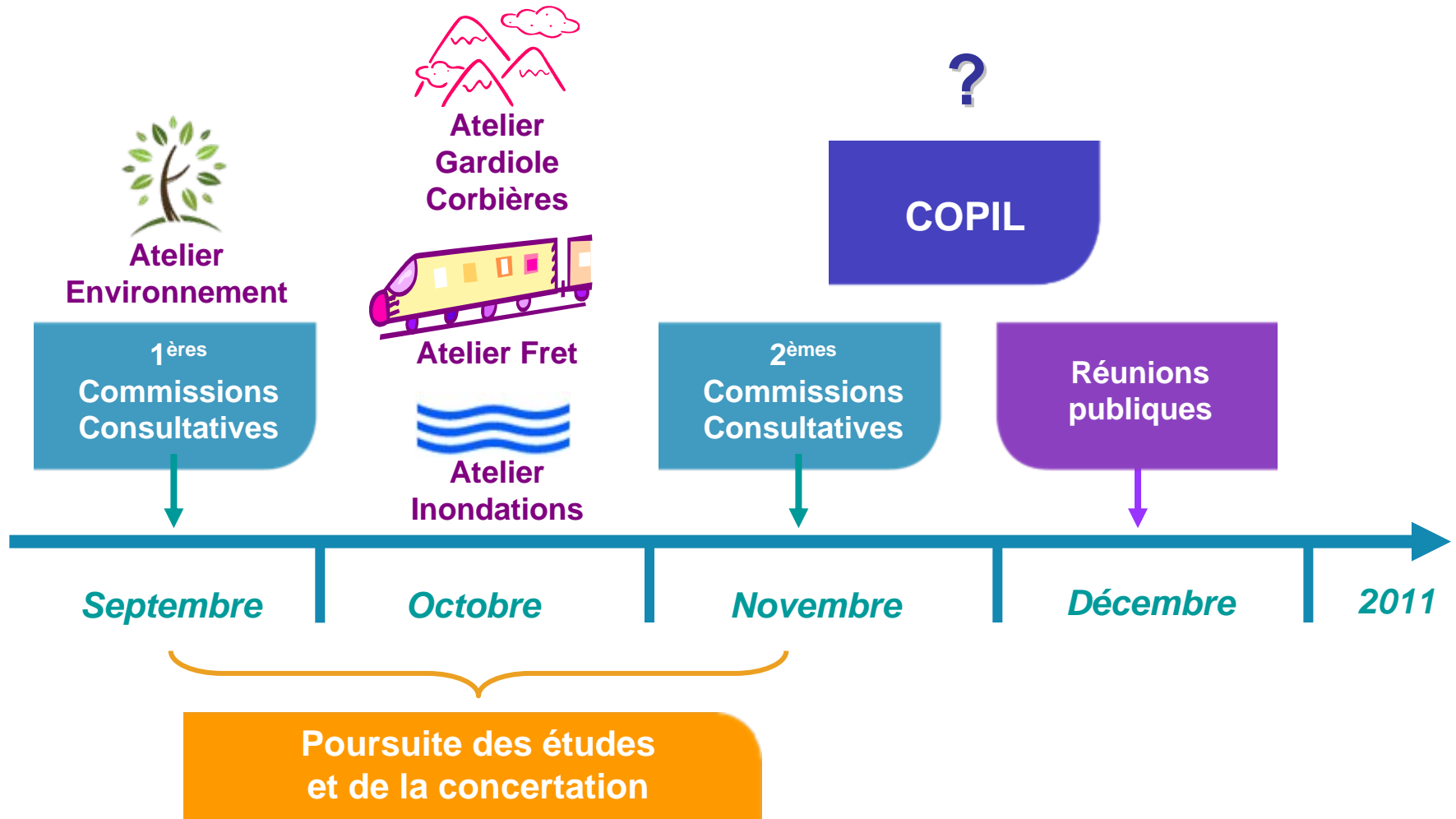
Deuxième Commission Consultative

Montpellier - 19 novembre 2010

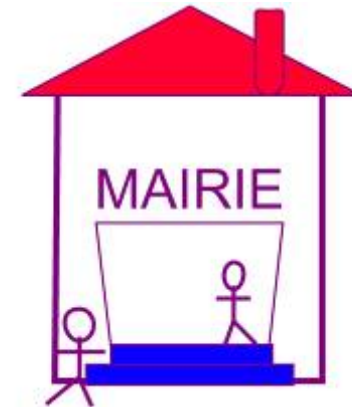
ligne nouvelle Montpellier-Perpignan


RÉSEAU FERRÉ DE FRANCE

La 2^{ème} Commission Consultative dans le processus de concertation



Des rencontres individuelles



$$\begin{aligned} & [\text{DDE} \\ & + \text{DDAF} \\ & + \text{DDAM}] \\ \hline & = [\text{DDTM}] \end{aligned}$$

L'information du grand public



2 mois d'expositions publiques :
56 Mairies
Maisons de Région
Centres Commerciaux



L'information du grand public

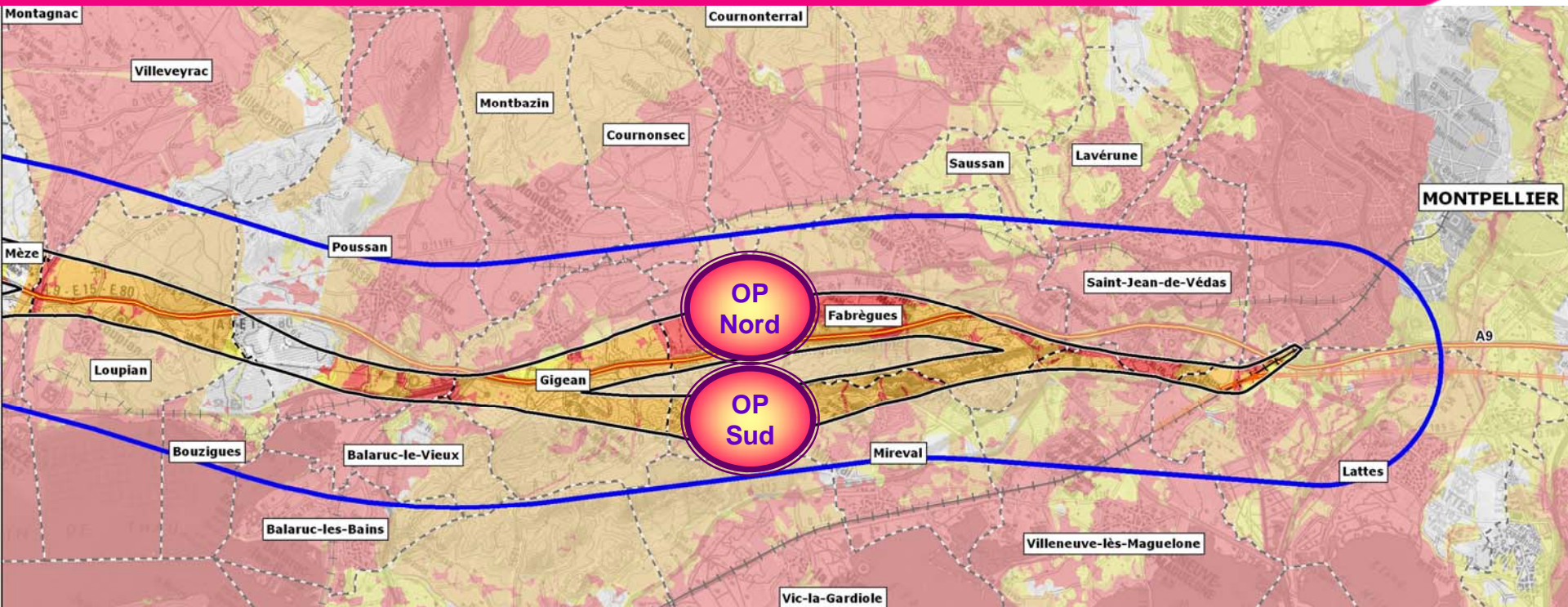


Réunion publique
GIGEAN, Salle Polyvalente
Lundi 6 décembre à 18h30

The graphic promotes the 'ligne nouvelle Montpellier-Perpignan' project. It features a high-speed train and the words 'écologique', 'rapide', and 'efficace' in a green box. Below this, it reads 'PROJET DE LIGNE NOUVELLE MONTPELLIER-PERPIGNAN'. A large purple box contains the text 'Votre participation est essentielle !' and '5 RÉUNIONS PUBLIQUES'. At the bottom, it says 'Échangeons et avançons ensemble sur les options de passage de la nouvelle ligne' and includes the 'Réseau Ferré de France' logo.

www.lalignenouvelle.com

Les 2 options de passage étudiées



Options de passage : Comparaison



- Mixité totale possible
- Jumelage avec l'A9 → pas de nouveau fractionnement, concentration des nuisances
- Possibilité de réutilisation partielle des terrains du PIG
- Moins de 3 km de grands ouvrages

- Traversée site de la Gardiole
- Proximité de Fabrègues et terres cultivables



- Mixité totale possible

- Plus de 5 km de grands ouvrages
- Passage au cœur de la Gardiole
- Impact important en phase travaux
- Coût + élevé (tunnels)

Paysage et la biodiversité



→ **La Gardiole : une entité préservée et peu fragmentée aux portes de l'agglomération montpelliéraine s'étendant de part et d'autre de l'A9**

→ **Un site riche et protégé (site classé, espace naturel sensible) : présence de mares temporaires très rares, espèces floristiques et faunistiques protégées**



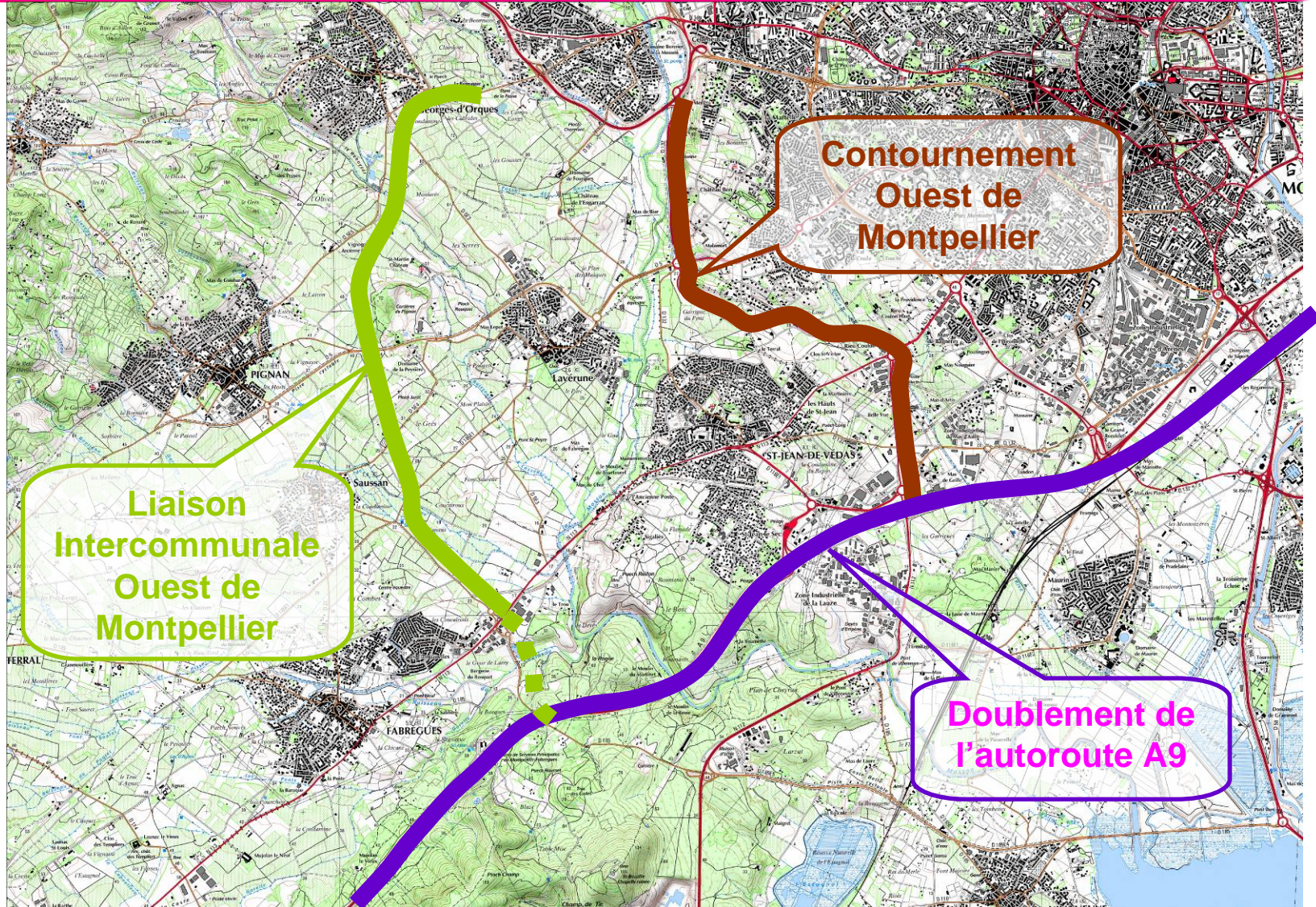
RECOMMANDATIONS DES ACTEURS (Atelier du 14 octobre)

Assurer une insertion paysagère exemplaire et favoriser un jumelage avec l'A9 en limitant autant que possible les délaissés

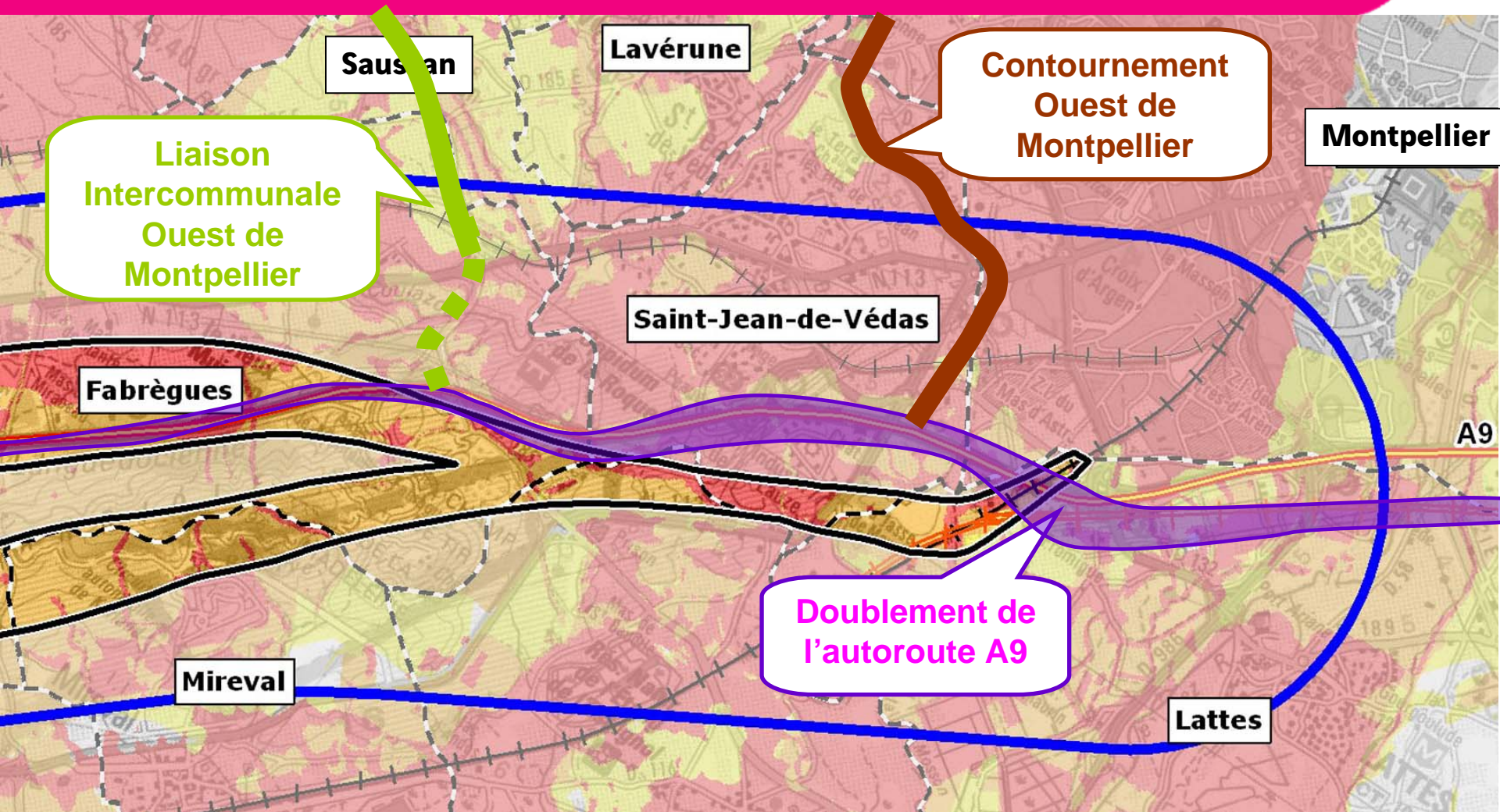
Insertion de la LN plus favorable au sud de l'A9 au regard :

- **des zones urbaines et économiques**
- **de la plaine de Fabrègues, au nord de l'autoroute**
- **des garrigues de la Lauze et de la Mosson**

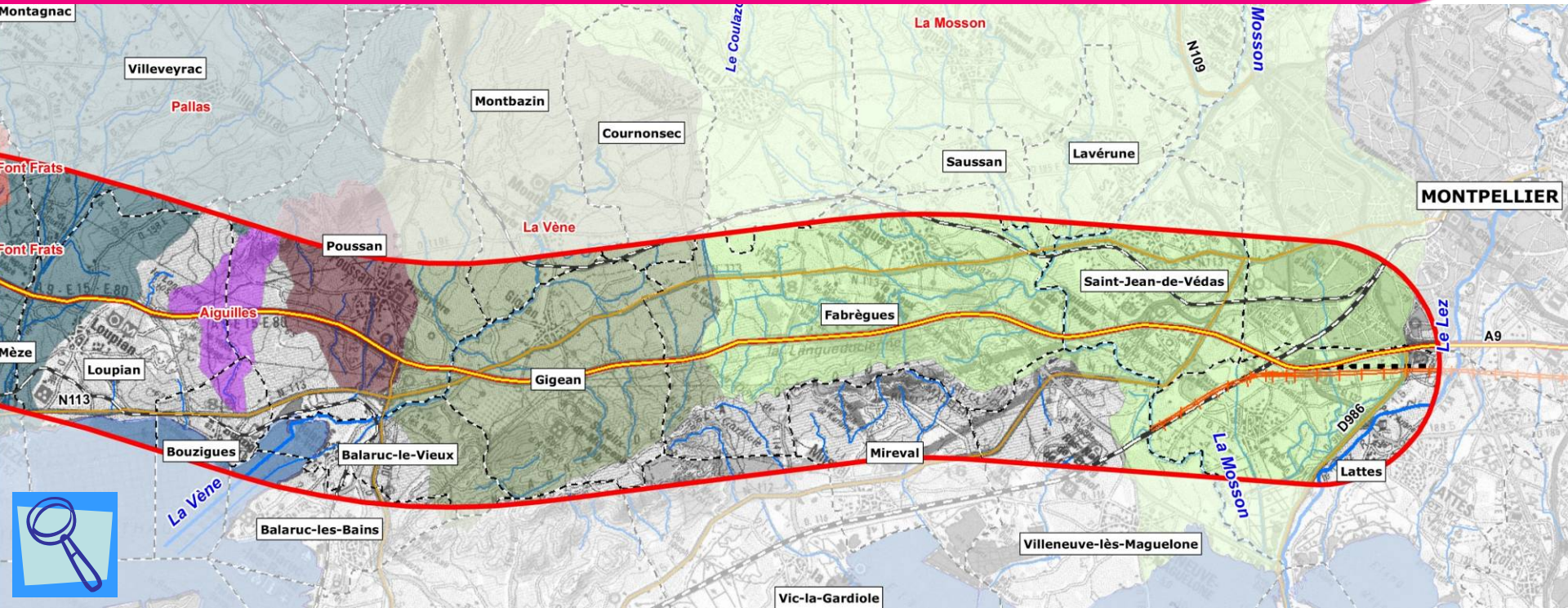
Interfaces avec les projets routiers structurants



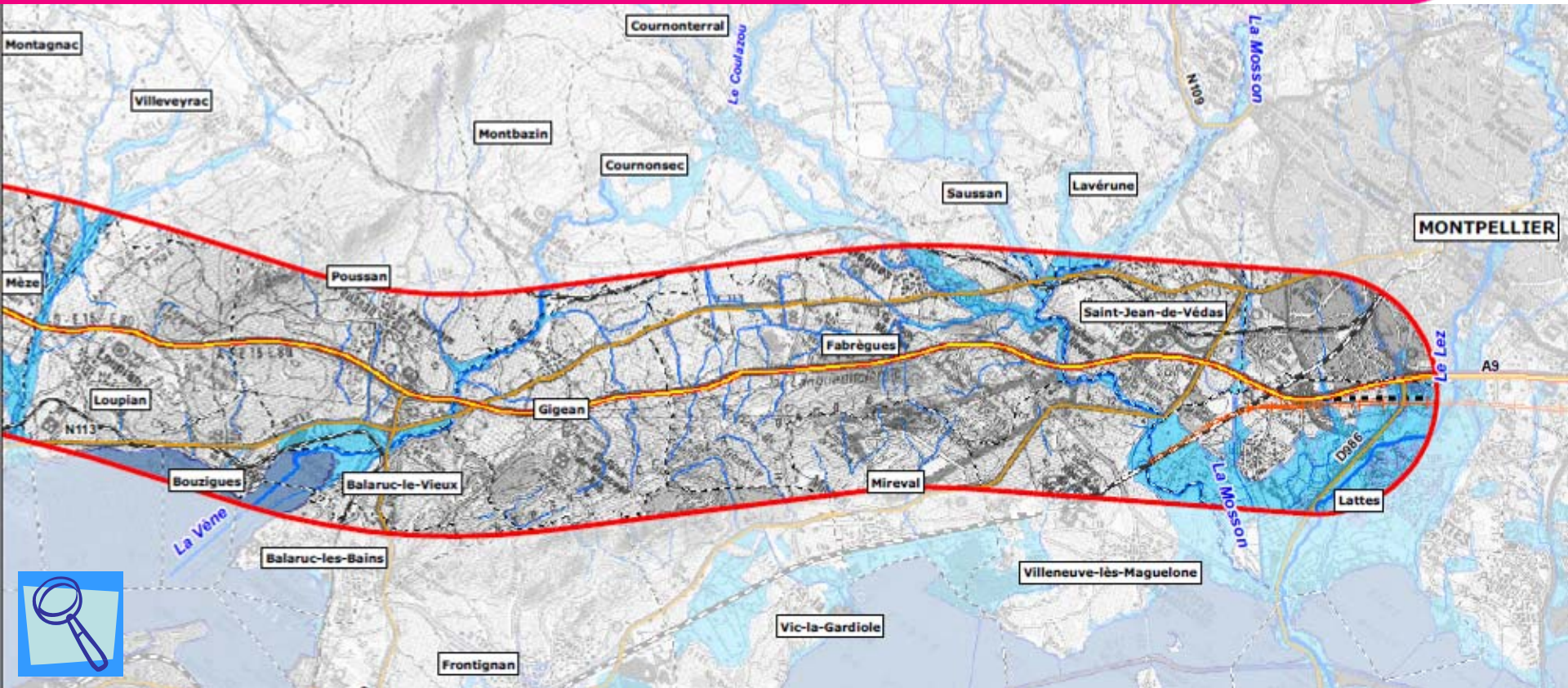
Interfaces avec les projets routiers structurants



Hydraulique : les bassins versants



Hydraulique : le réseau hydrographique et les zones inondables



Hydraulique : l'atelier du 7 octobre

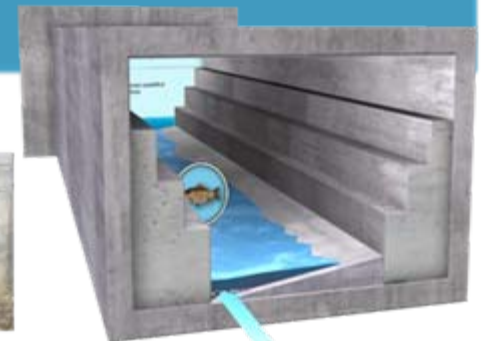
Le contexte

De très nombreux cours d'eau traversés perpendiculairement
Des débits de crues pas toujours bien connus
Un contexte réglementaire bien cadré

Les exigences

Respecter l'existant en termes :

- de capacité de stockage,
- d'équilibre physique des cours d'eau,
- de répartition des directions et vitesses d'écoulement,
- de déconcentration des écoulements,
- de continuités écologiques...



Hydraulique : l'atelier du 7 octobre

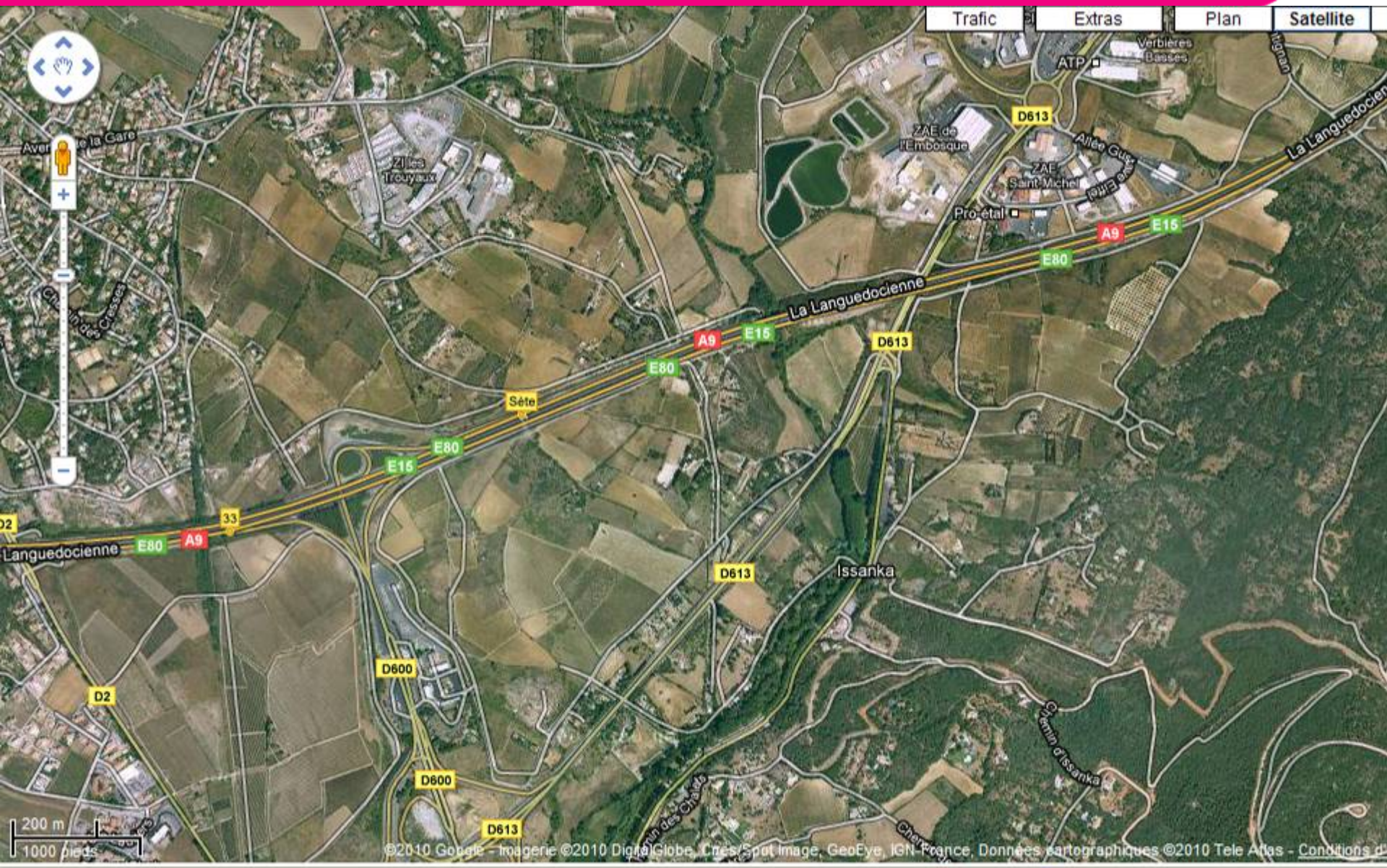
Les spécificités de la séquence 5

- ⇒ **Deux bassins versants** : BV de l'étang de Thau et BV du Lèz et de la Mosson
- ⇒ **La Mosson** : vallée très contrainte avec, en amont, des cours d'eau qui forment des nœuds hydrauliques et, en aval, un élargissement dans la plaine
- ⇒ **Le Rieucoulon** : fonctionnement en zone de stockage
- ⇒ Nombreux captages dont ceux **d'Issanka**
- ⇒ **Système karstique** : sous-sol « gruyère »

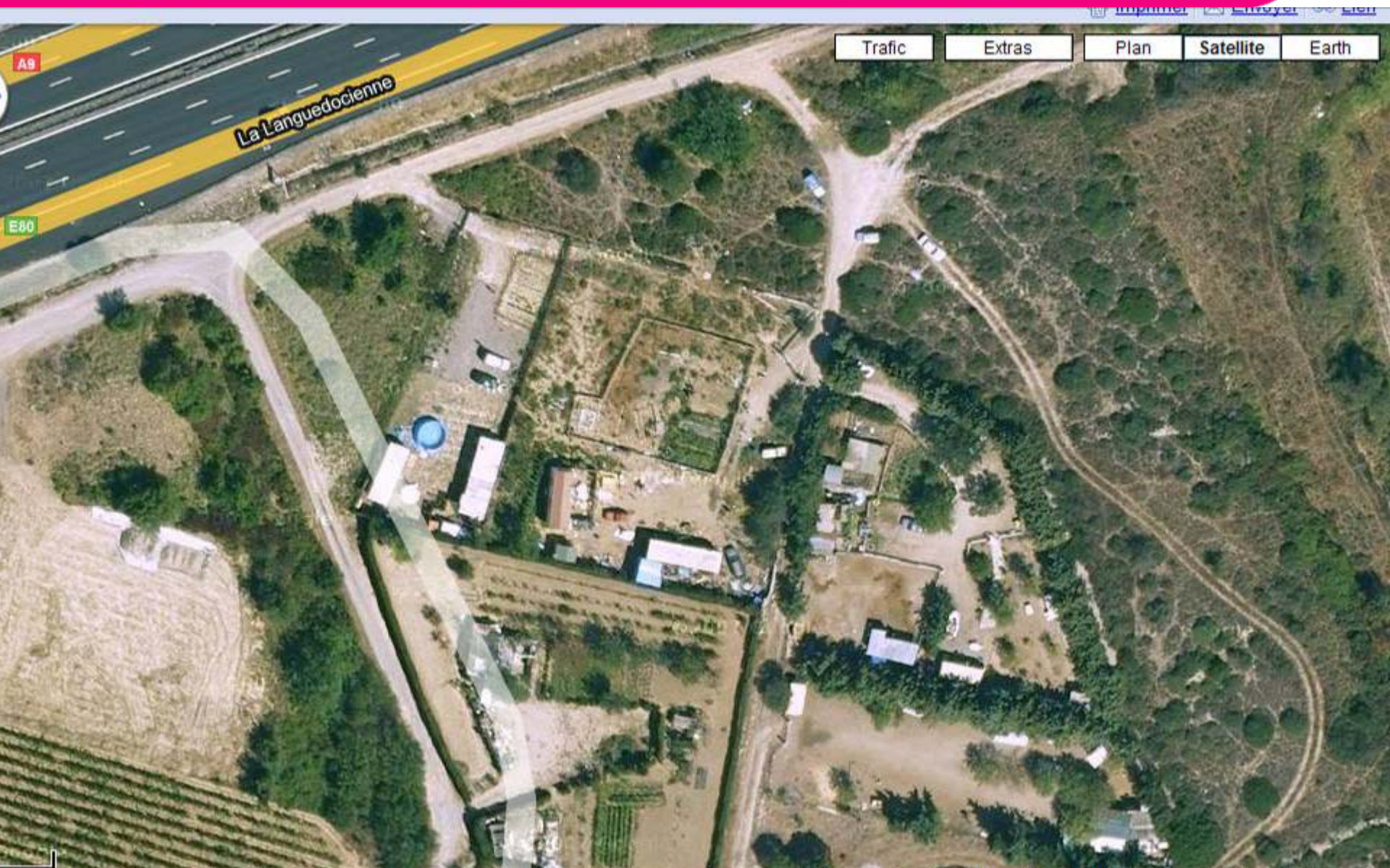
Préconisations / demandes des Acteurs

- ⇒ **Eviter de franchir la Mosson plusieurs fois**
- ⇒ **Franchir la Mosson au droit des gorges**

La « cabanisation »



La « cabanisation »



Maquette virtuelle 3D



— Votre avis est nécessaire !





LISBOA – SALAMANCA – MADRID – BARCELONA – NARBONNE – MARSEILLE – VILNIUS
SVERIGE – DANMARK – SUOMI – DEUTSCHLAND – SLOVENSKO – EESTI – SLOVENIJA – ELLÄS – PORTUGAL – ESPAÑA – POLSKA
— PARIS — KØBENHAVN — CALAIS — DOVER — LONDON — MONTPELLIER — WARSZAWA — BRISTOL — BRUXELLES — PERPIGNAN — DEN HAAG — AMSTERDAM — DORTMUND — BÉZIERS — HANNOVER — BERLIN — N
LISBOA – SÈTE – SALAMANCA – MADRID – BARCELONA – NARBONNE – MARSEILLE – VILNIUS
BELGIQUE — UNITED KINGDOM — ČESKÁ REPUBLIKA — SVERIGE — DANMARK — SUOMI — DEUTSCHLAND — SLOVENSKO — EESTI — SLOVENIJA — ELLÄS — PORTUGAL — ESPAÑA — POLSKA — FR
OUVERTURE — INNOVATION — INTERCONNEXION — PARTENARIAT — ÉCO-RESPONSABILITÉ — RÉSEAU — AVENIR — MOBILITÉ — ACCÈS — EUROPE — TERRITOIRES — ÉVOLUTION — PERFORMANCES
BERLIN HAUPTBAHNHOF — LONDON SAINT PANCRAS — DUBLIN HEUSTON

Deuxième Commission Consultative

Montpellier - 19 novembre 2010

ligne nouvelle Montpellier-Perpignan


RÉSEAU FERRÉ DE FRANCE