



LISBOA – SALAMANCA – MADRID – BARCELONA – NARBONNE – MARSEILLE – VILNIUS
SVERIGE – DANMARK – SUOMI – DEUTSCHLAND – SLOVENSKO – EESTI – SLOVENIJA – ELLÄS – PORTUGAL – ESPAÑA – POLSKA
— PARIS — KØBENHAVN — CALAIS — DOVER — LONDON — MONTPELLIER — WARSZAWA — BRISTOL — BRUXELLES — PERPIGNAN — DEN HAAG — AMSTERDAM — DORTMUND — BÉZIERS — HANNOVER — BERLIN — N
LISBOA – SÈTE – SALAMANCA – MADRID – BARCELONA – NARBONNE – MARSEILLE – VILNIUS
BELGIQUE — UNITED KINGDOM — ČESKÁ REPUBLIKA — SVERIGE — DANMARK — SUOMI — DEUTSCHLAND — SLOVENSKO — EESTI — SLOVENIJA — ELLÄS — PORTUGAL — ESPAÑA — POLSKA — FR
OUVERTURE — INNOVATION — INTERCONNEXION — PARTENARIAT — ÉCO-RESPONSABILITÉ — RÉSEAU — AVENIR — MOBILITÉ — ACCÈS — EUROPE — TERRITOIRES — ÉVOLUTION — PERFORMANCES
BERLIN HAUPTBAHNHOF — LONDON SAINT PANCRAS — DUBLIN HEUSTON

5ème commission consultative

Séquences n° 1 et 2

Opoul-Périllos – 2 juillet 2012

ligne nouvelle Montpellier-Perpignan



RÉSEAU FERRÉ DE FRANCE

Le garant de la concertation



Jean-Pierre RICHER

- ➔ **Veille au bon déroulement de la concertation, à la qualité de l'information**
- ➔ **Dresse le bilan de la concertation en fin d'étape**



garant.lnmp@gmail.com
www.lalignenouvelle.com

Déroulé de la commission

- ➔ **Rappel du planning**

- ➔ **Retour sur les ateliers**
 - ❑ **Agriculture-viticulture n° 4**
 - ❑ **Hydraulique n° 2**
 - ❑ **Desserte du territoire n° 3**

- ➔ **Point sur la mixité**

- ➔ **Variantes de tracé**

Les objectifs de l'étape 2

➔ Définir précisément un tracé respectueux de l'environnement

Etudes environnementales, techniques et ferroviaires

➔ Elaborer les principes de dessertes

Etudes de trafic et d'accessibilités du territoire

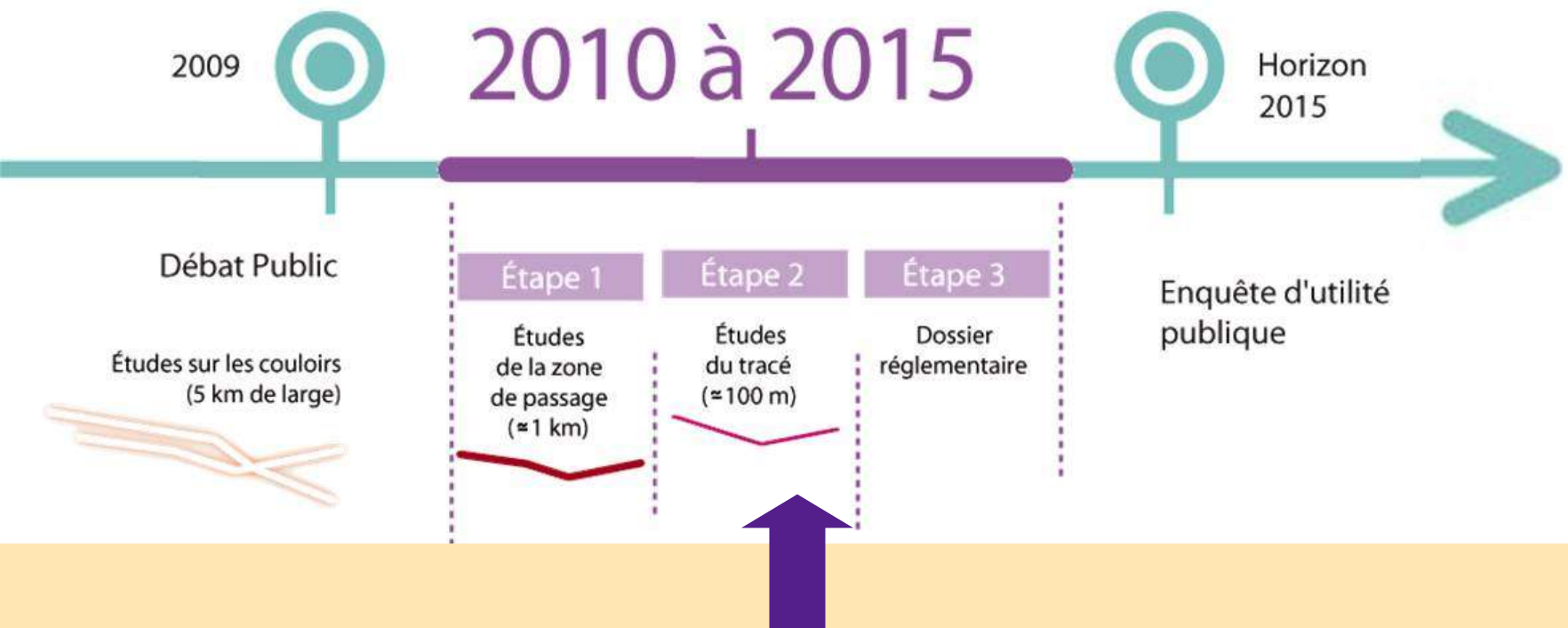
➔ Esquisser le financement

Etudes socio-économique et financière

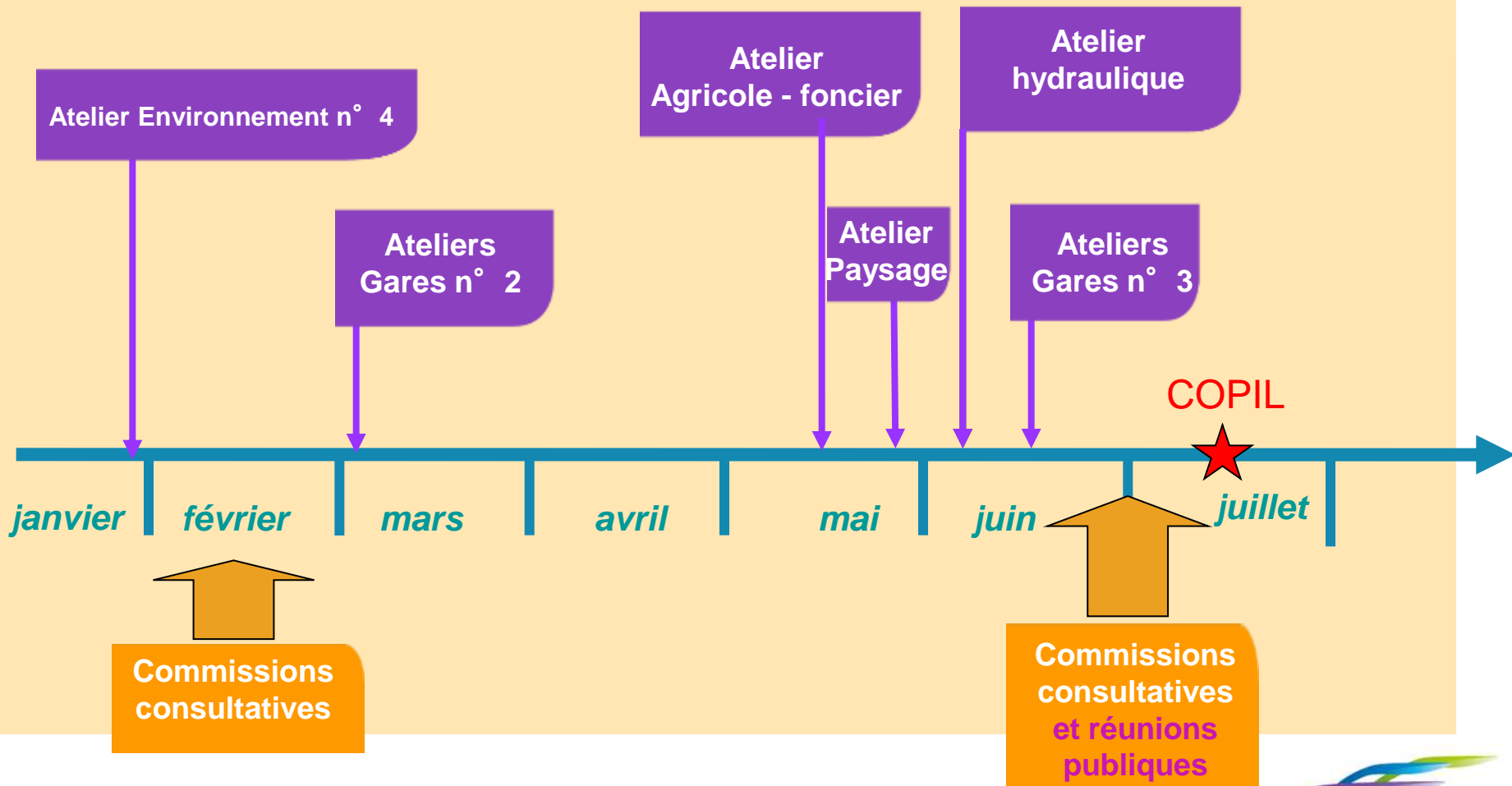


Mise à l'enquête publique

Grandes étapes du projet



Planning court terme



Réunions publiques

6 réunions publiques à partir de 18h30

- 26 juin à Béziers, palais des Congrès
 - 27 juin à Gigean, salle Polyvalente
 - 2 juillet à La Palme, Grande salle
 - 3 juillet à Peyrestortes, théâtre municipal
 - 4 juillet à Narbonne, théâtre municipal
 - 5 juillet à Nissan, Salle M. Galabru
- Présentation 3D des variantes de tracé + présentation des études sur les gares + éclairage sur la mixité

Concertation et gouvernance

➔ Gares et mixité : COPIL le 13 juillet



Décision ministérielle : automne 2012

➔ Variantes et tracé



COPIL : automne 2012

Déroulé de la commission

Rappel du planning



Retour sur les ateliers

- Agriculture-viticulture n° 4
- Hydraulique n° 2
- Desserte du territoire n° 3

Point sur la mixité

Variantes de tracé

Etudes agri-viticoles et forestières

➔ Etudes réalisées par la Chambre d'agriculture des Pyrénées-Orientales et de l'Aude, la SAFER et l'ONF

sur 11 communes (30 km) pour les Pyrénées-Orientales et 16 communes (55km) pour l'Aude

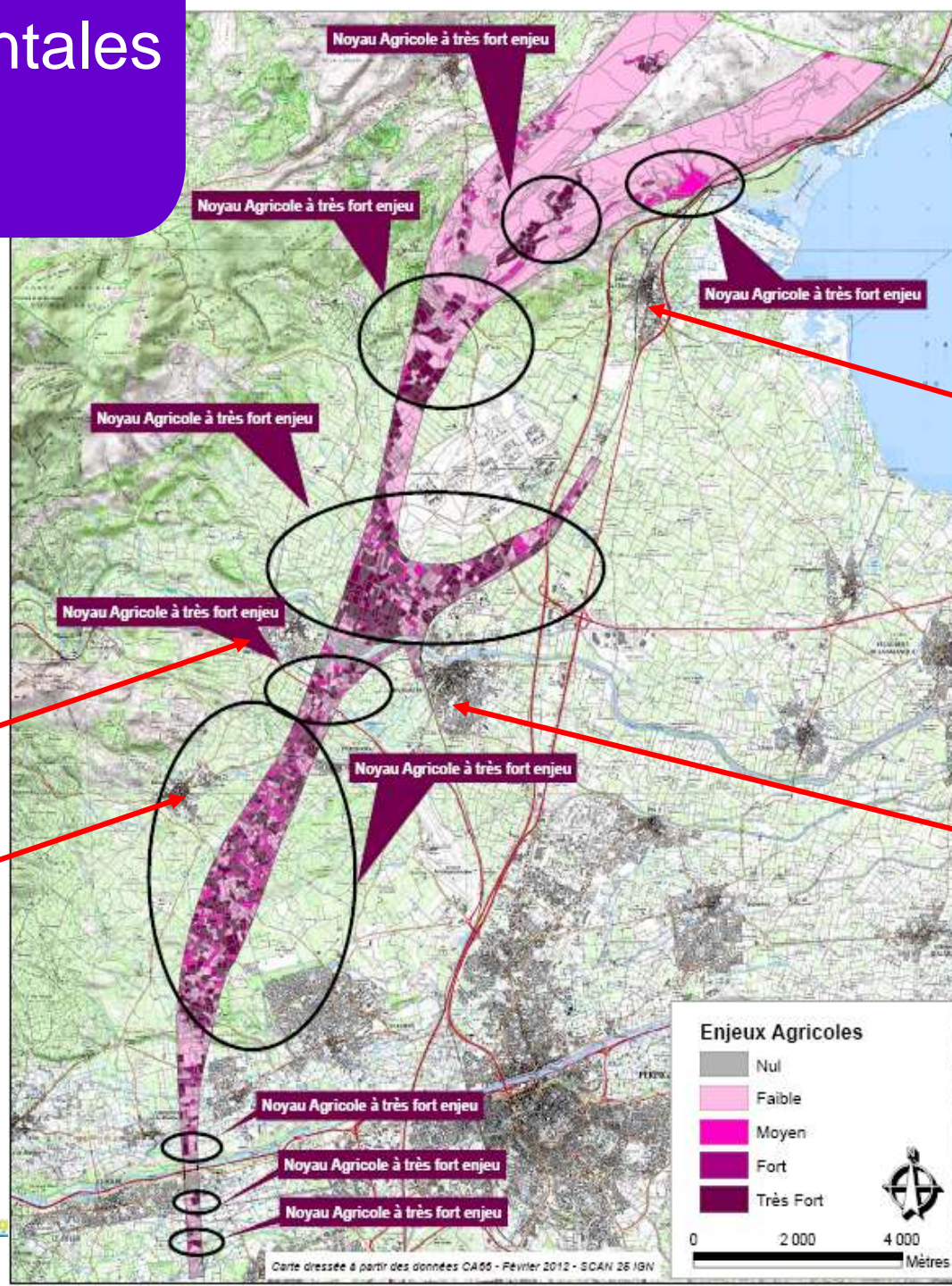
- Agri-viticoles départementaux (1^{ère} phase de l'étude)
- Foncier (propriété foncière et marché foncier)
- Forestier et incendie (1^{ère} phase de l'étude)



Enjeux mis en évidence

Pyrénées-Orientales

Carte des enjeux agricoles



Salses le Château

Agly

Rivesaltes

Espira

Baixas

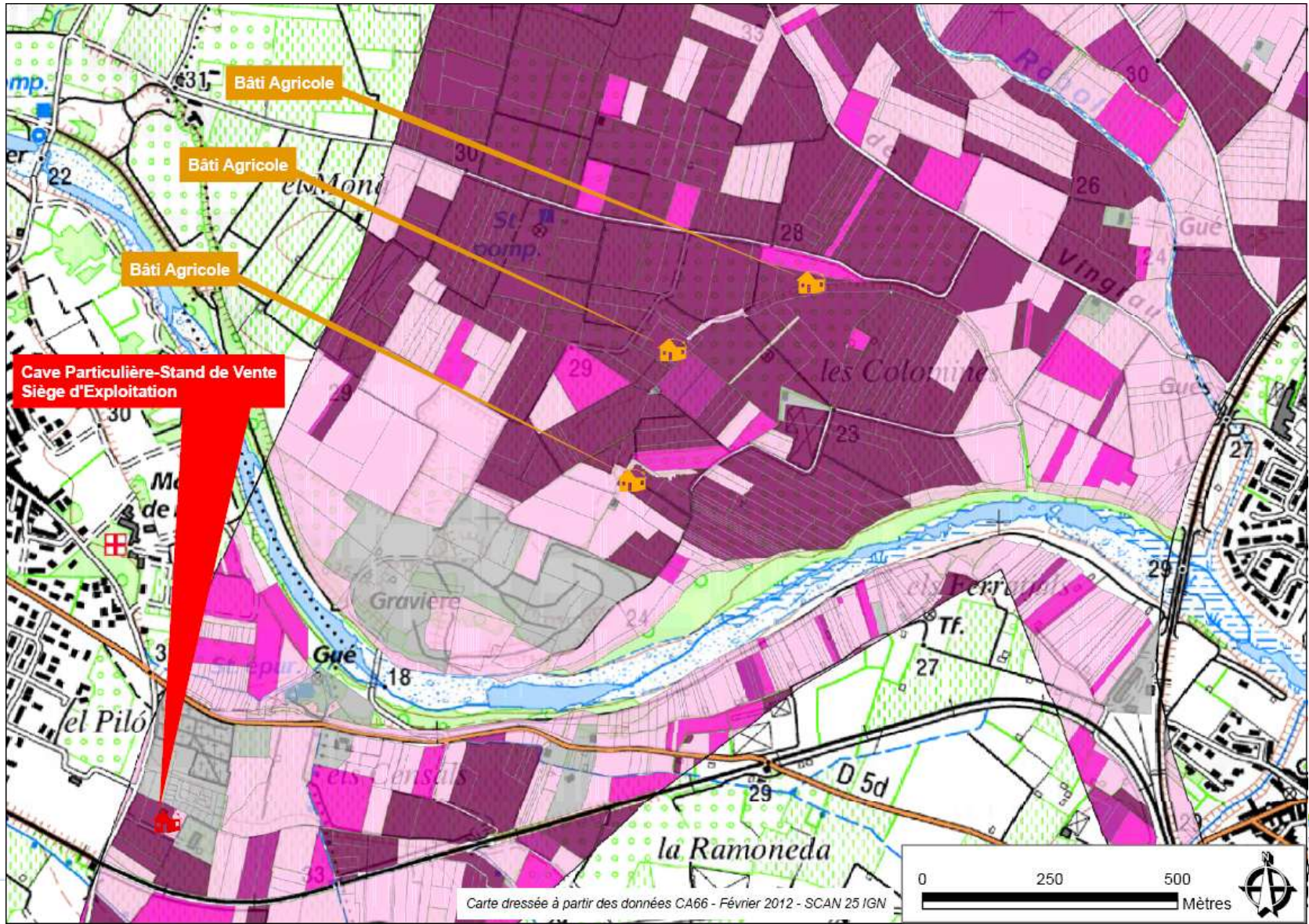
Têt

ligne nouvelle Montpellier-Perpignan



Pyrénées Orientales

Détail de la carte des enjeux agricoles (Espira de l'Agly)

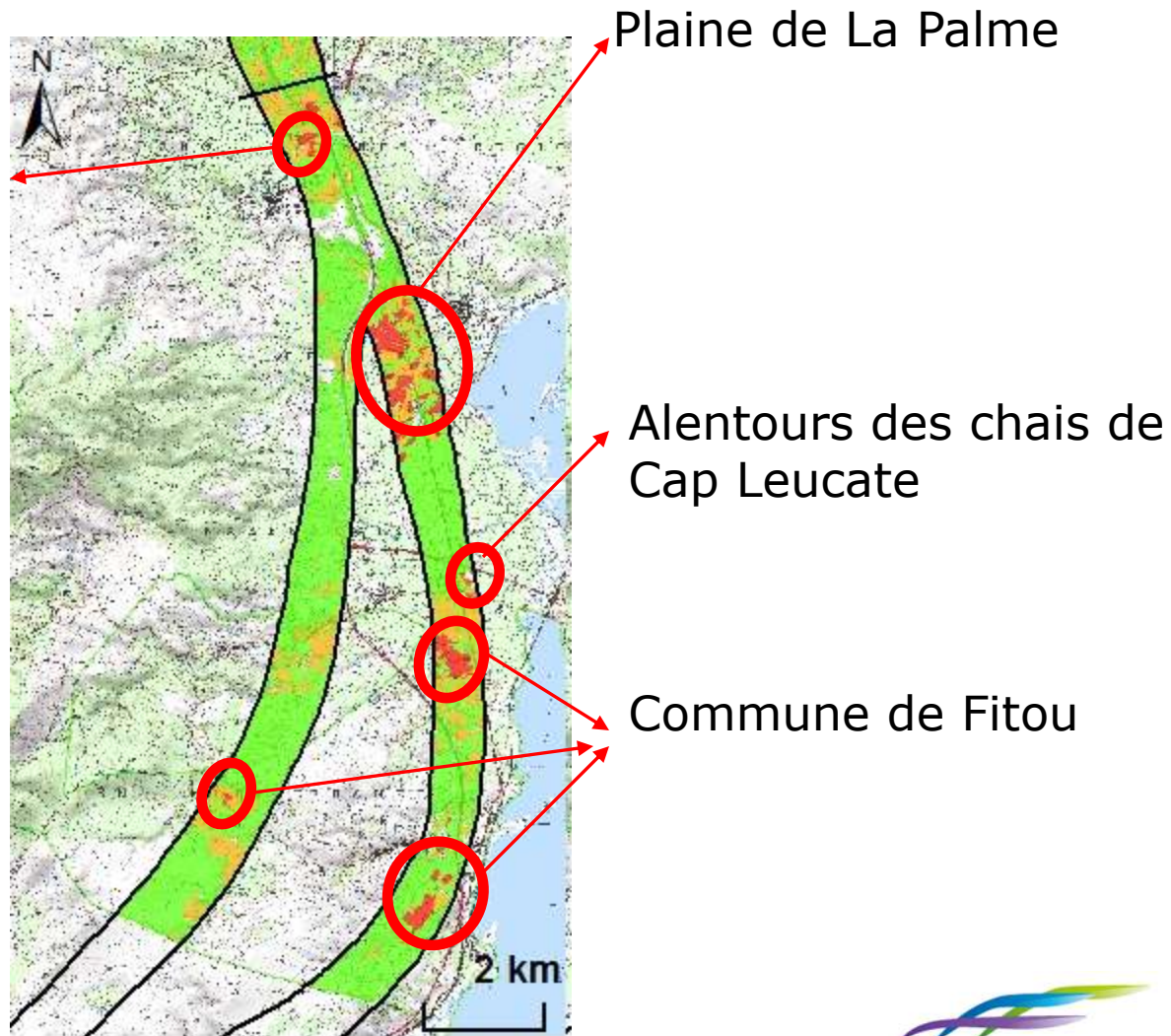





— Pyrénées-Orientales - Enjeux agricoles

Classes	Surface (Hectares)	%
1 Total NON Agricole	205	6,1%
2 Total Modéré	2 444	72,9%
3 Total Fort	106	3,2%
4 Total Très Fort	598	17,8%
<i>s/total</i>	3 353	100,0%




Aude - Résultats par terroir

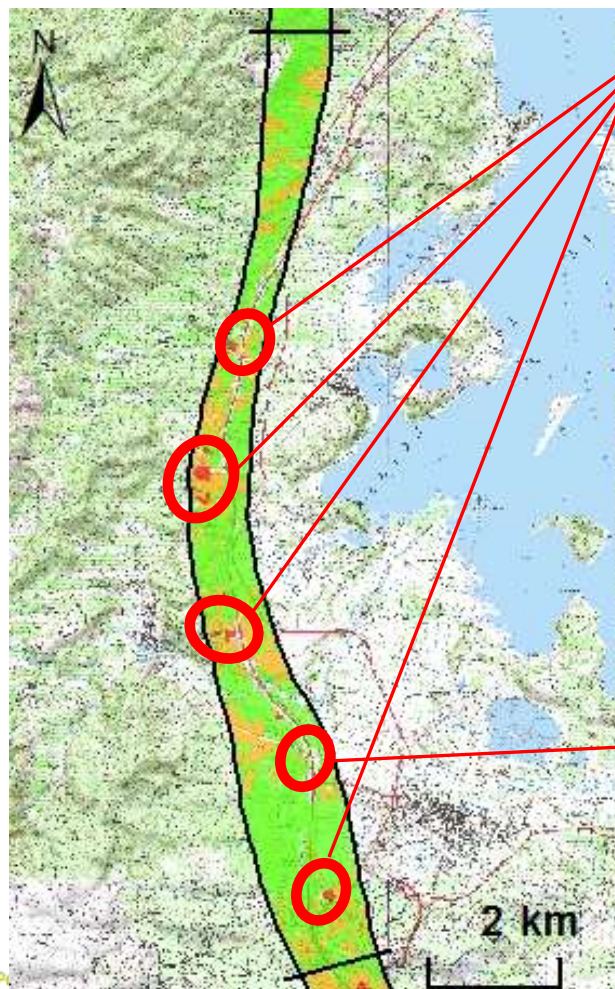
Projet d'irrigation autour
de la STEP de Roquefort



-  ENJEU MODERE
-  ENJEU FORT
-  ENJEU TRES FORT

Aude - Résultats par terroir

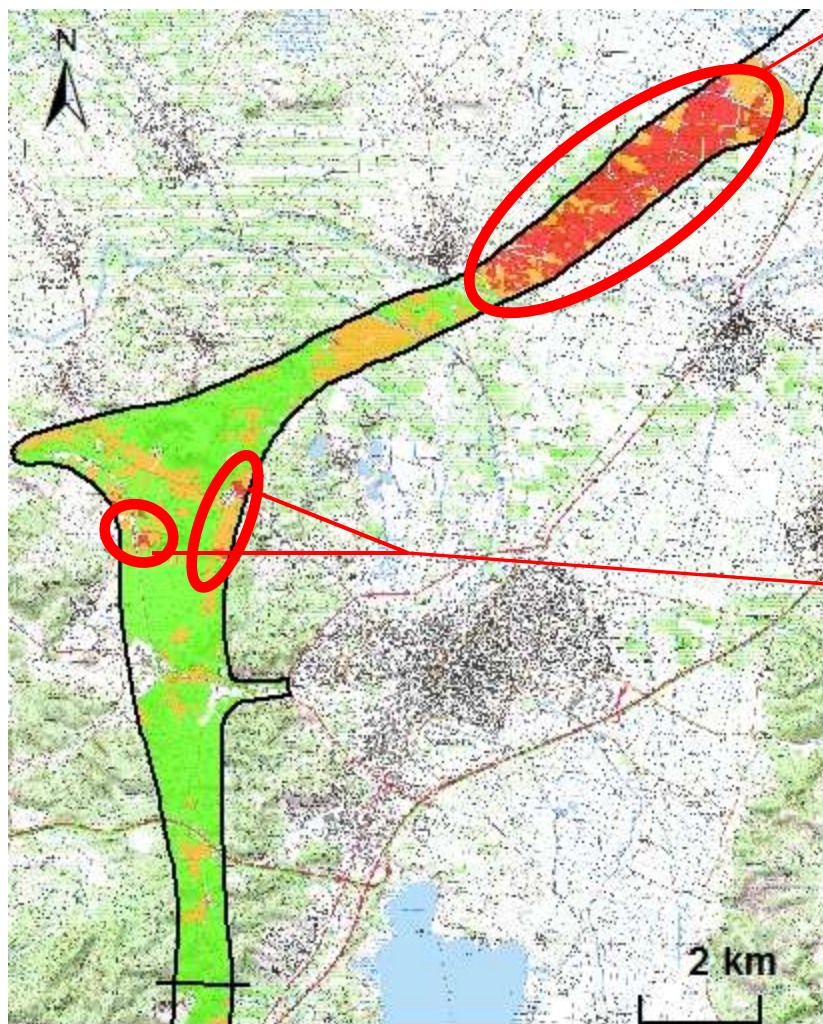
-  ENJEU MODERE
-  ENJEU FORT
-  ENJEU TRES FORT



Enjeux très forts localement
sur Sigean/Portel / Peyriac

Cultures maraîchères

Aude - Résultats par terroir



Rive gauche
de l'Aude (basses
plaines)

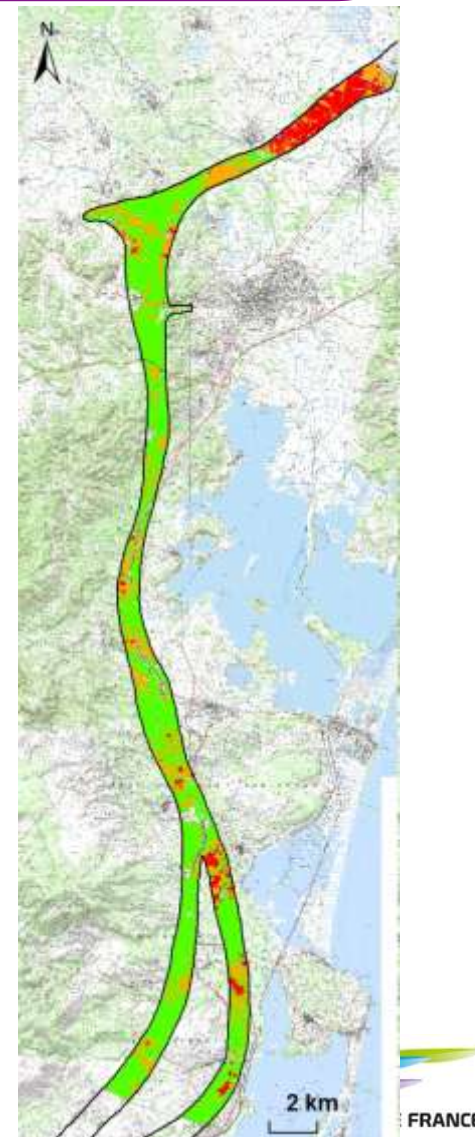
Fonds de vallées
Montredon/Narbonne

-  ENJEU MODERE
-  ENJEU FORT
-  ENJEU TRES FORT

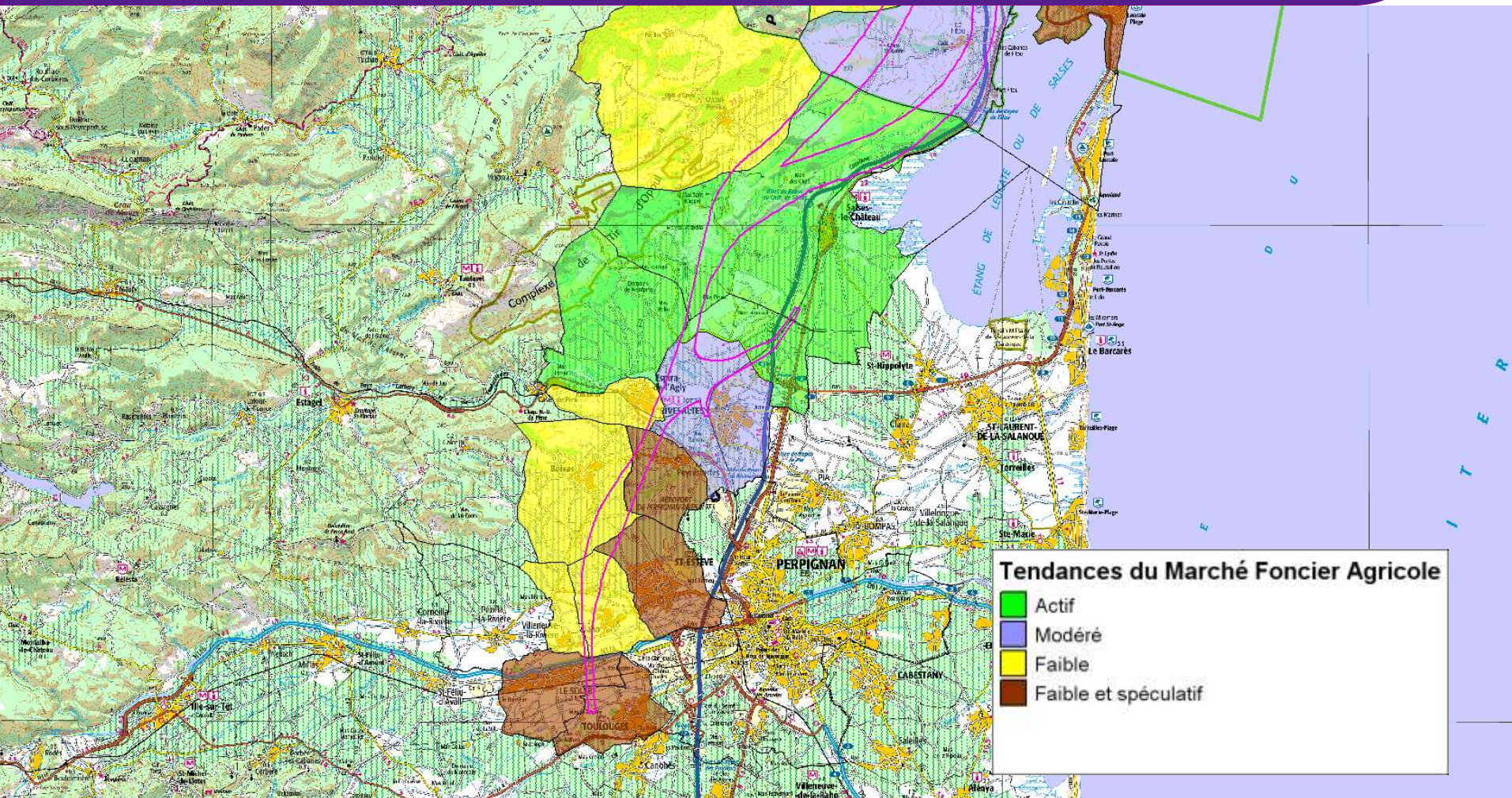
Aude - Enjeux agricoles

Récapitulatif des enjeux agricoles pour le département de l'Aude

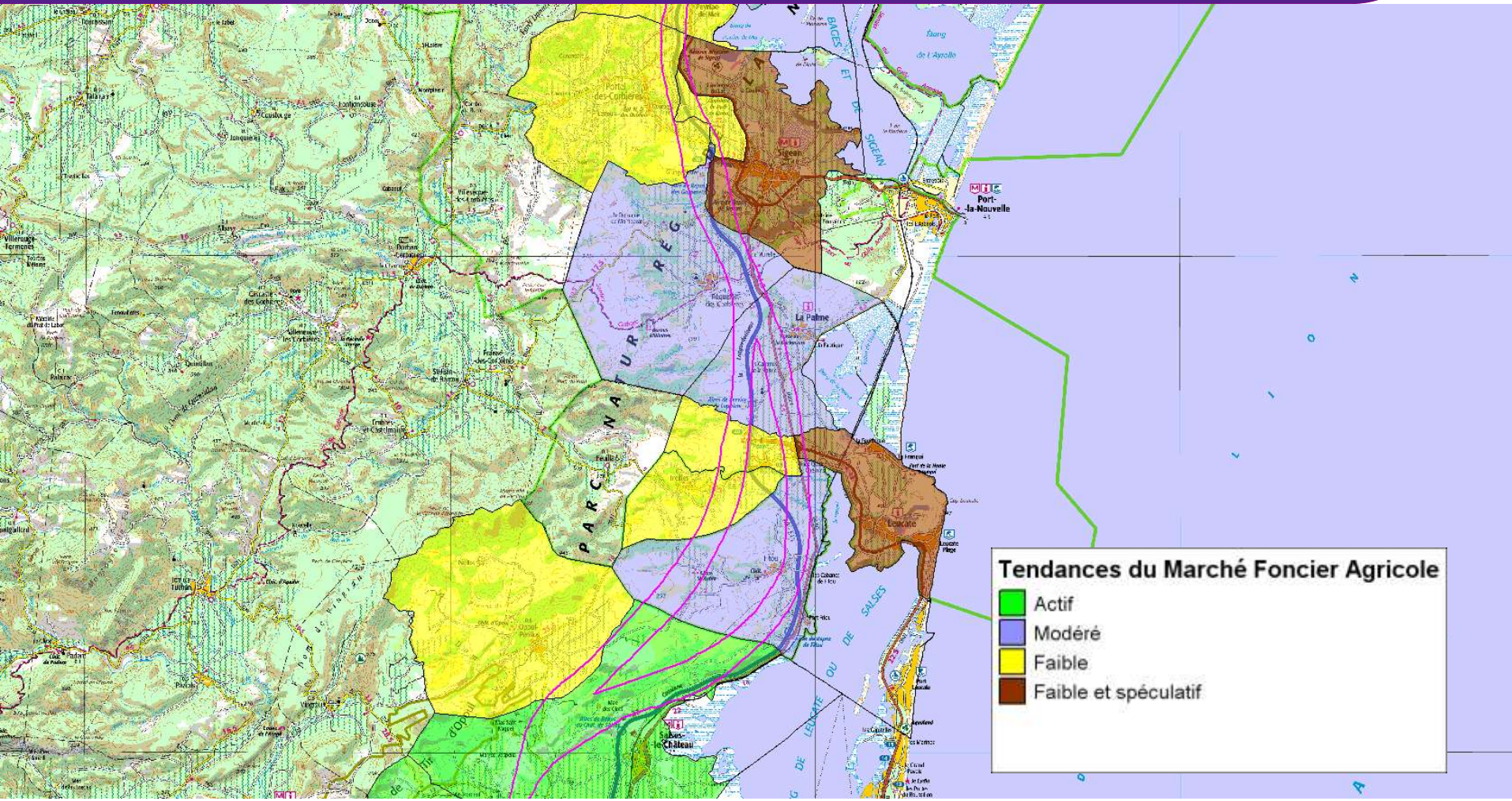
Classes	Surface (Hectares)	%
1 Total NON Agri	763	11,4%
2 Total Modere	3 654	54,5%
3 Total Fort	1 541	23,0%
4 Total Très Fort	748	11,2%
<i>s/total</i>	<i>6 706</i>	<i>100,0%</i>



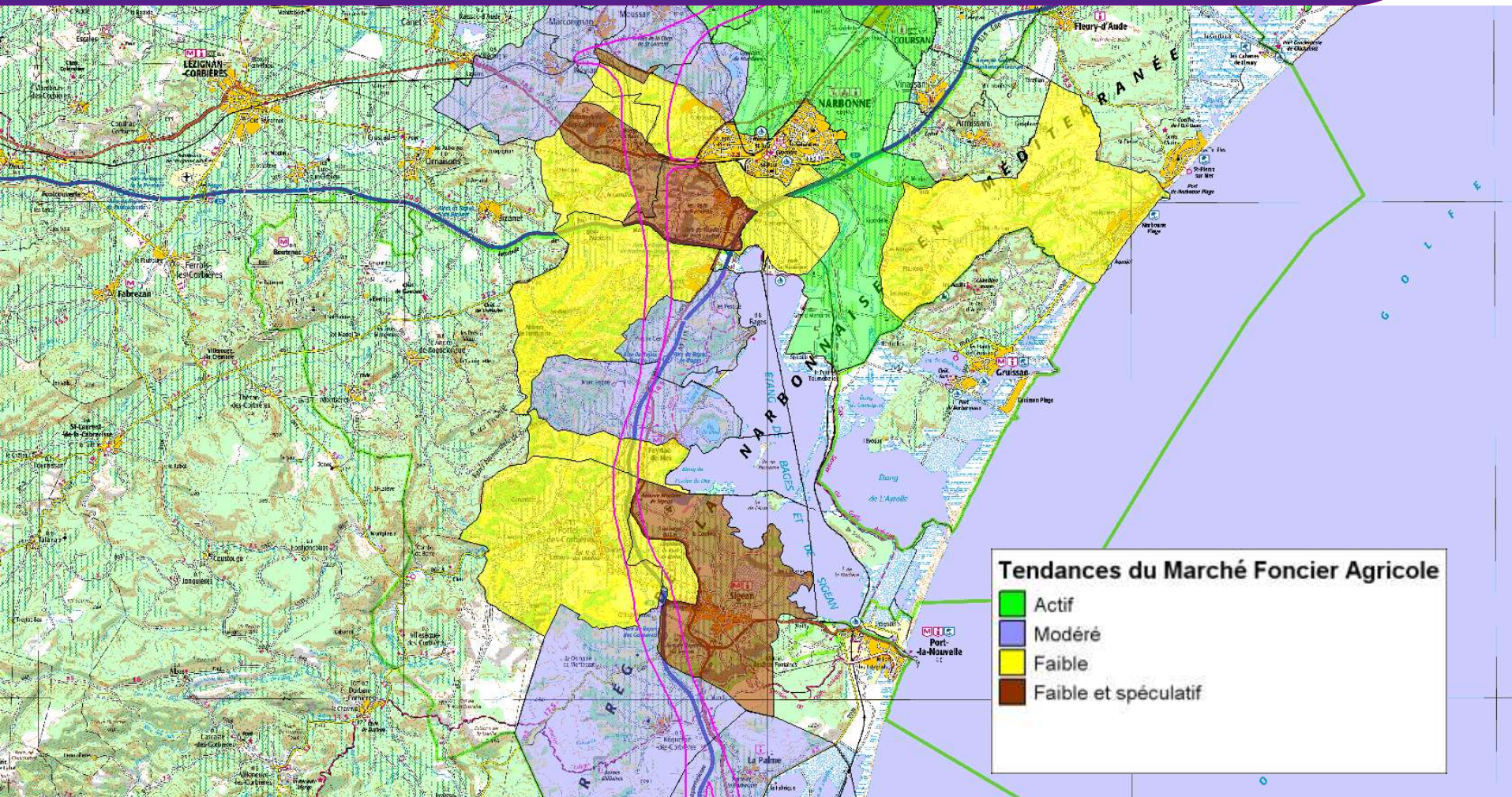
Etude du foncier agricole – Ex. 1/3



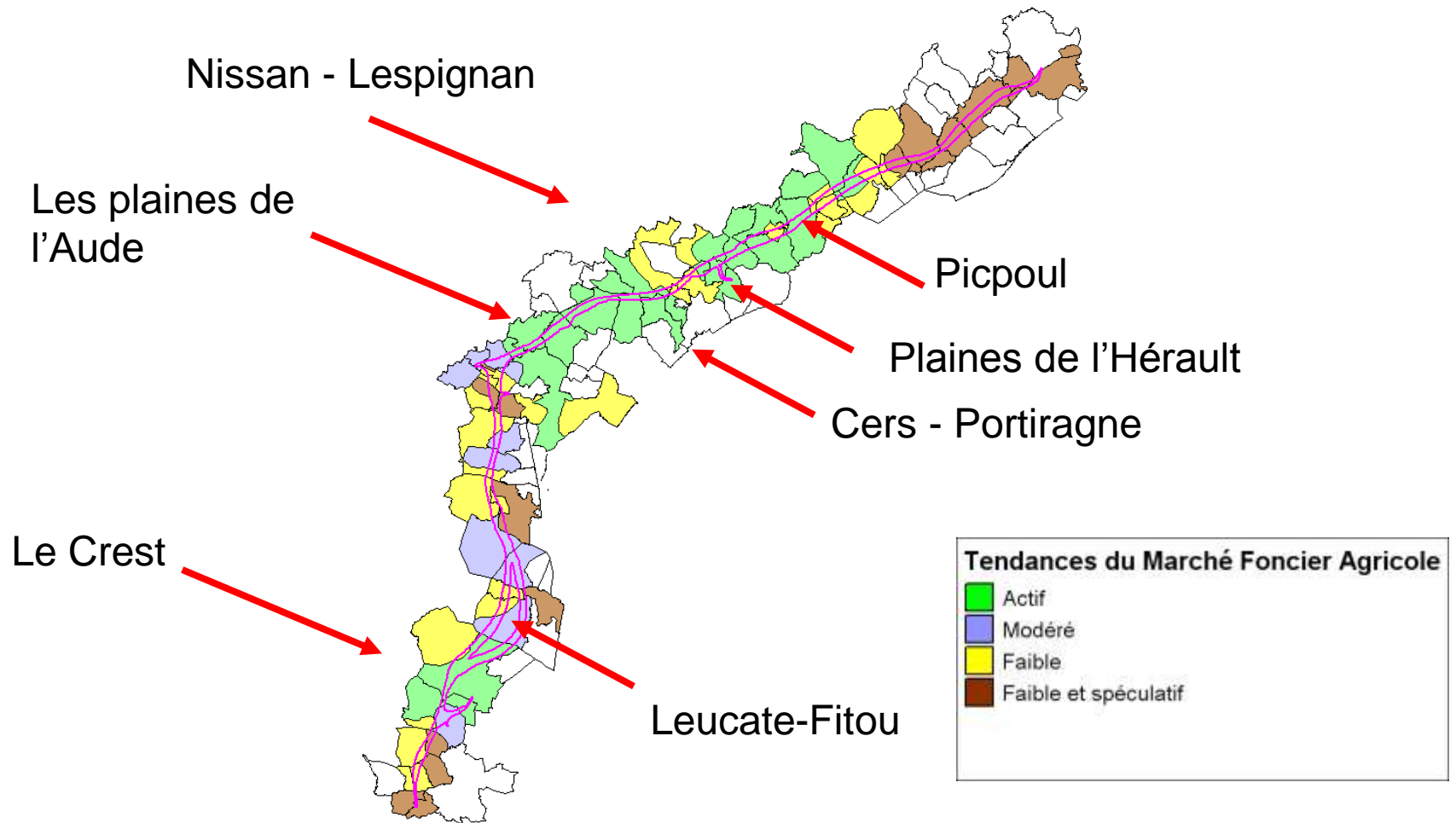
Etude du foncier agricole – Ex. 2/3



Etude du foncier agricole – Ex. 3/3



Carte de synthèse de l'analyse du marché foncier



Protocole dommages travaux

- définir les principes d'indemnisation des dommages causés aux cultures

Convention

- Repérage des exploitants
- Accès aux parcelles
- Etat des lieux entrée et sortie

Déroulé de la commission

Rappel du planning



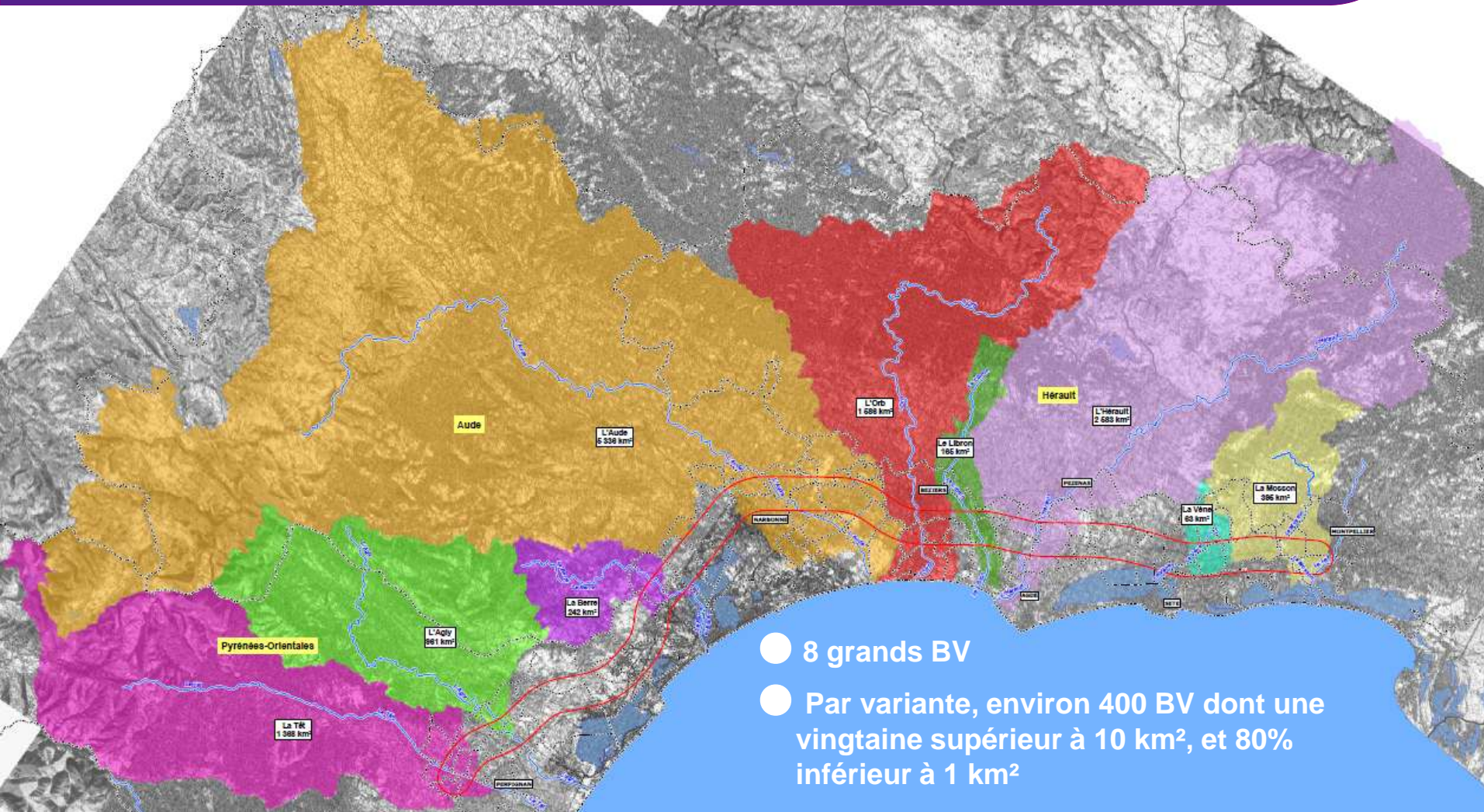
Retour sur les ateliers

- Agriculture-viticulture n° 4
- Hydraulique n° 2**
- Desserte du territoire n° 3

Point sur la mixité

Variante de tracé

Contexte hydrographique général



- 8 grands BV
- Par variante, environ 400 BV dont une vingtaine supérieur à 10 km², et 80% inférieur à 1 km²

Préambule hydrologique

Transformer la pluie en débit

Précipitation : eau reçue sur le bassin

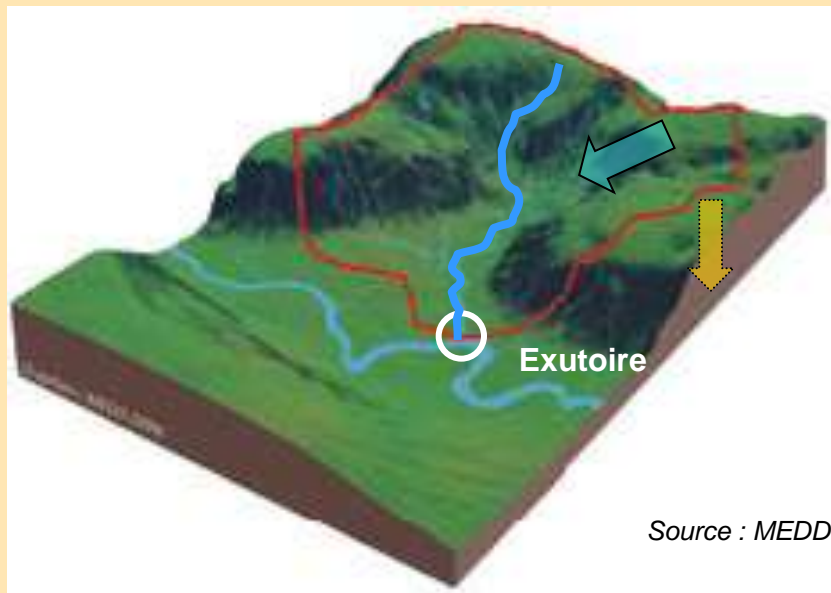
Ruissellement / infiltration

Temps de concentration

Propagation de l'onde de crue



Débit à l'exutoire



Source : MEDD

Le coefficient de ruissellement C_r prend en compte la pente des versants, la nature et l'occupation du sol

Modélisation hydraulique

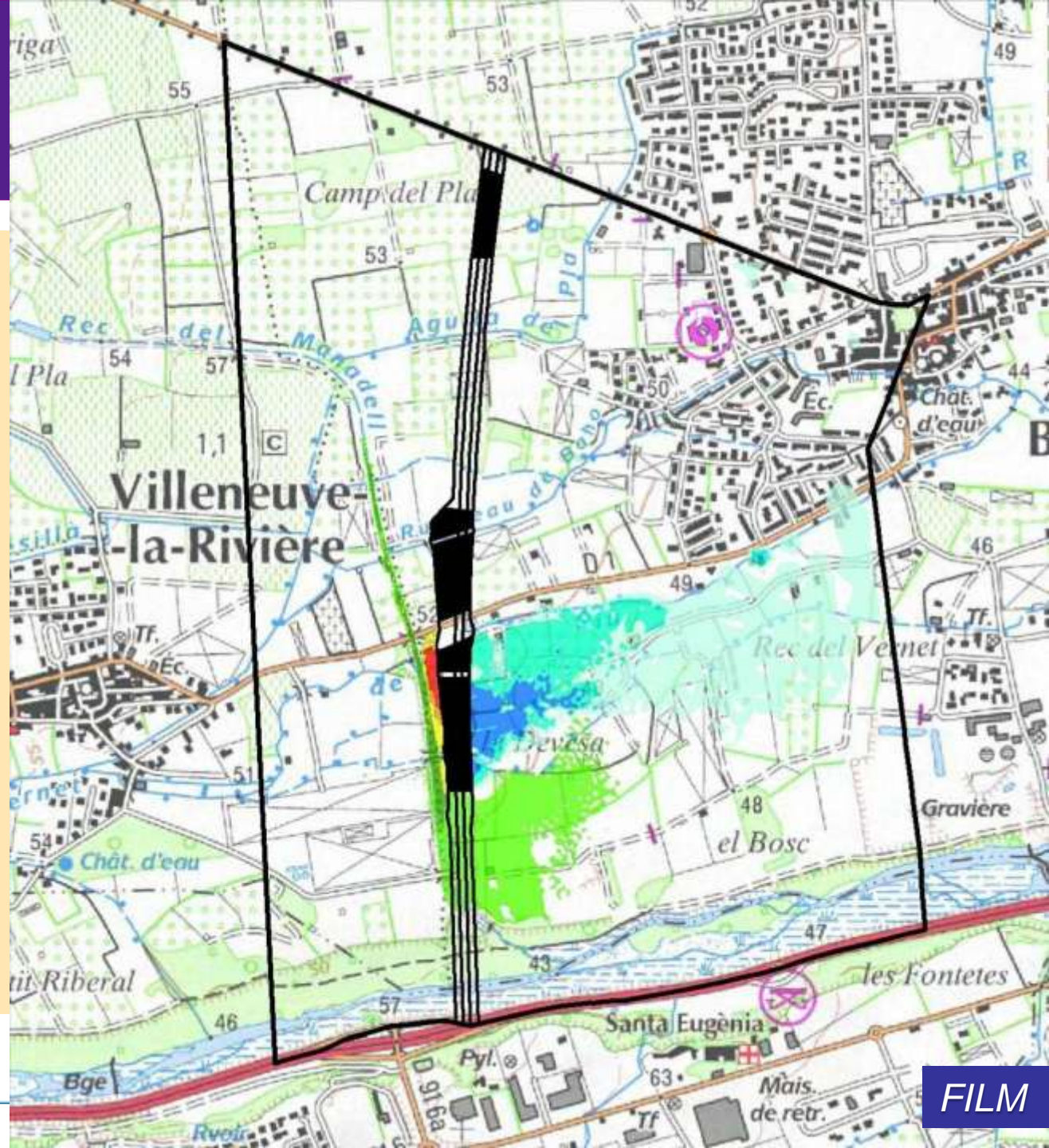
**Principe général = Transparence hydraulique
non aggravation du risque sur les lieux habités**

Les critères de dimensionnement en lien avec les DDTM

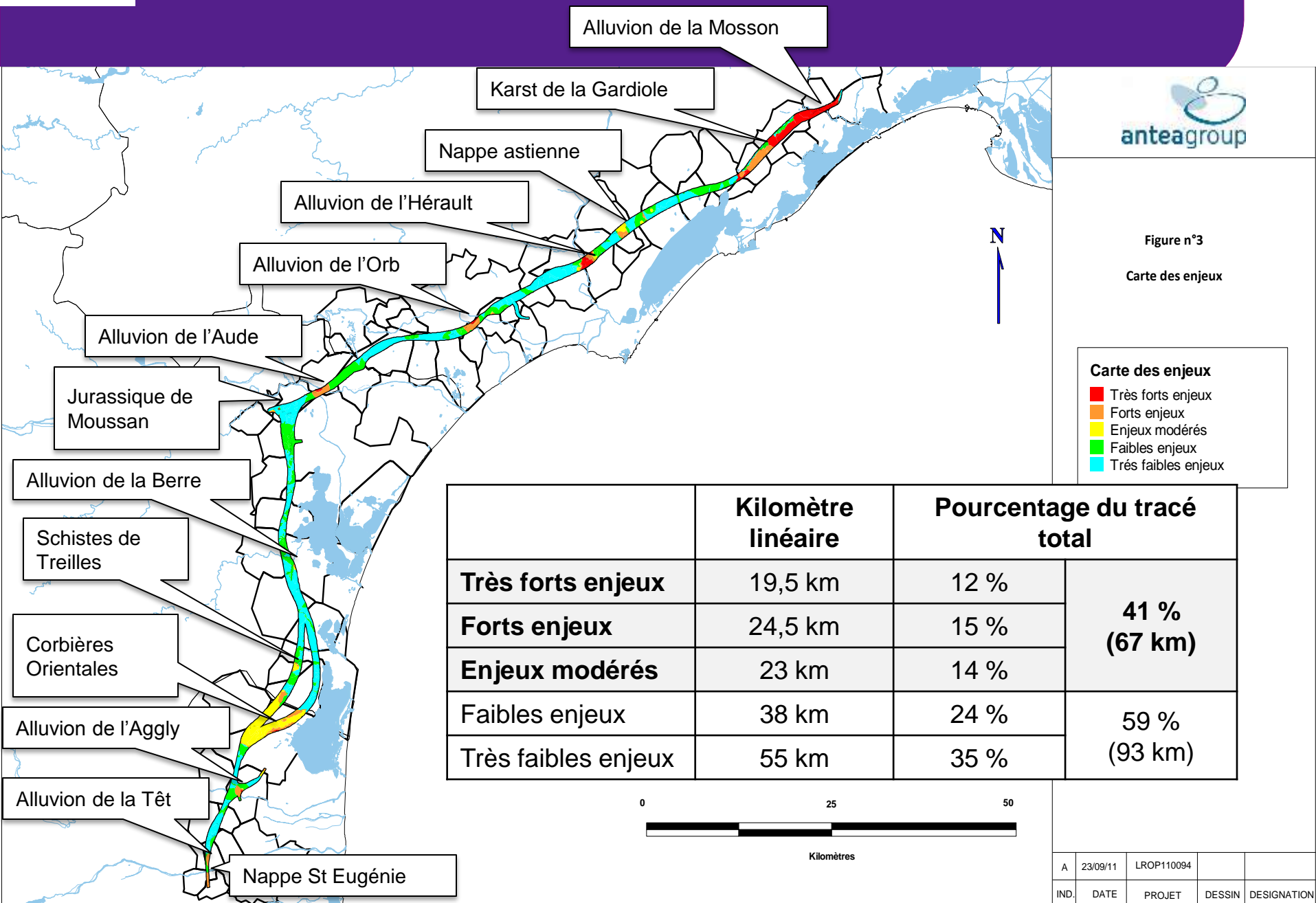
- Dimensionnement = crue de référence
- Fonctionnement de l'ouvrage = crue exceptionnelle (ni déversement, ni rupture)

La Têt

Incidence
hydraulique pour
crue de la Têt



Zones à enjeux hydrogéologiques



Déroulé de la commission

Rappel du planning



Retour sur les ateliers

- Agriculture-viticulture n° 4
- Hydraulique n° 2
- Desserte du territoire n° 3**

Point sur la mixité

Variante de tracé

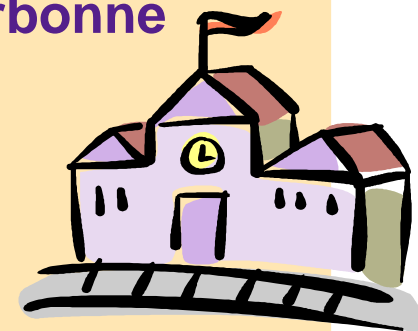
Les 3 scénarios de desserte

➔ Desserte par les gares centre de Béziers et de Narbonne

➔ Desserte par une gare nouvelle

- Nissan-lez-Ensérune
- Béziers
- Narbonne

➔ Desserte par deux gares nouvelles à Béziers et à Narbonne





Narbonne-ouest
2 sites potentiels

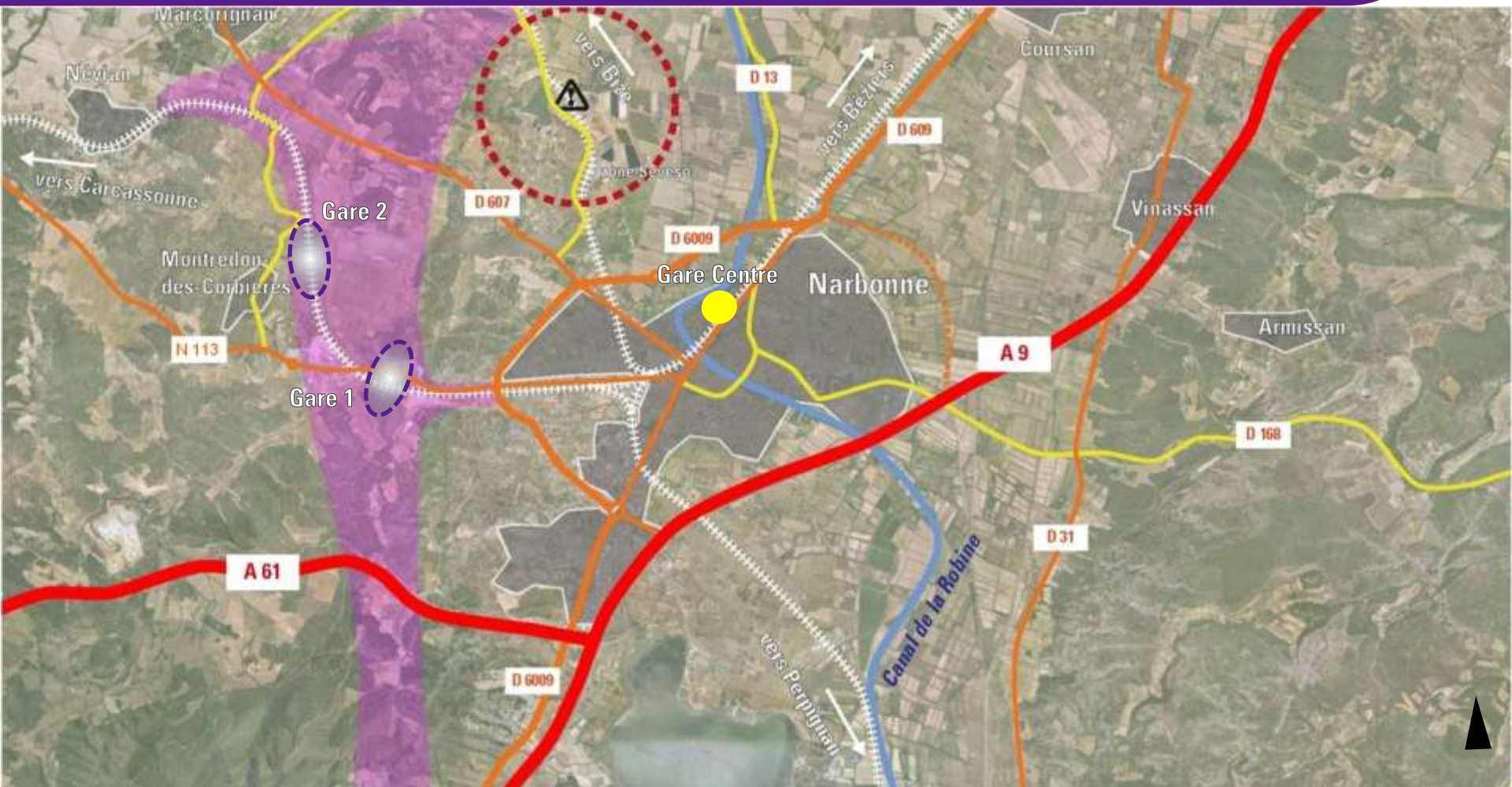
Nissan-lez-Ensérune
2 sites potentiels

Béziers-est,
2 sites potentiels

- Légende :**
- Zone de passage de 1000m validée le 14/11/11
 - Commune de la zone de passage
 - Lignes ferroviaires
 - Autoroutes
 - Secteurs potentiels gare nouvelle



Narbonne : Sites



Narbonne, gare centre



Narbonne, gare 1



Narbonne, gare 2

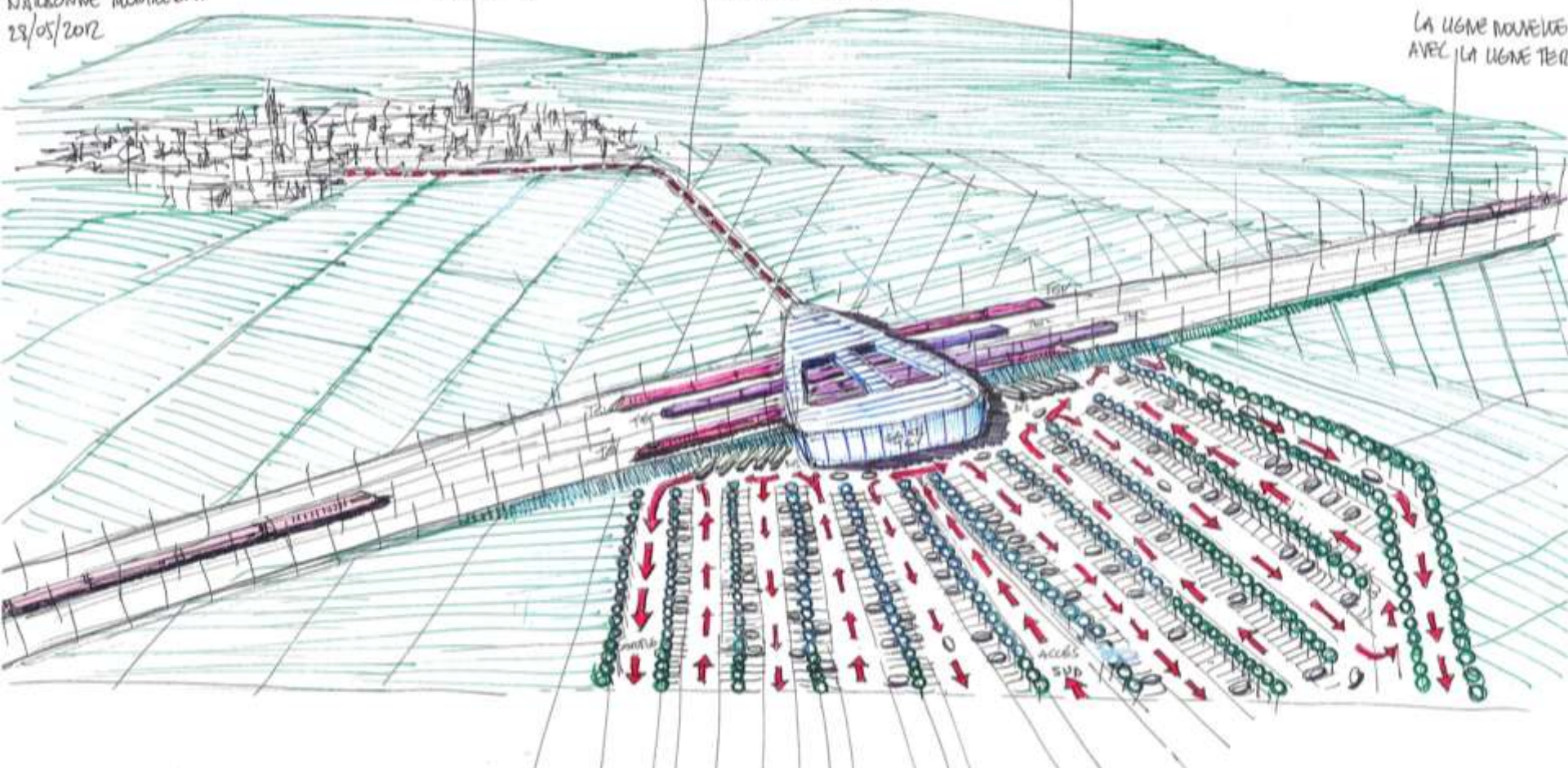
ESQUISSE GARE TGV
NARBONNE MONTAUDAN
28/05/2012

VILLAGE DE
MONTAUDAN

CONNEXION VILLAGE → GARE
MARCHÉ BOUX AU NORD

COLLINE AU NORD-OUEST DE LA LIGNE

LA LIGNE NOUVELLE
AVEC LA LIGNE TER



Synthèse « Narbonne ouest »

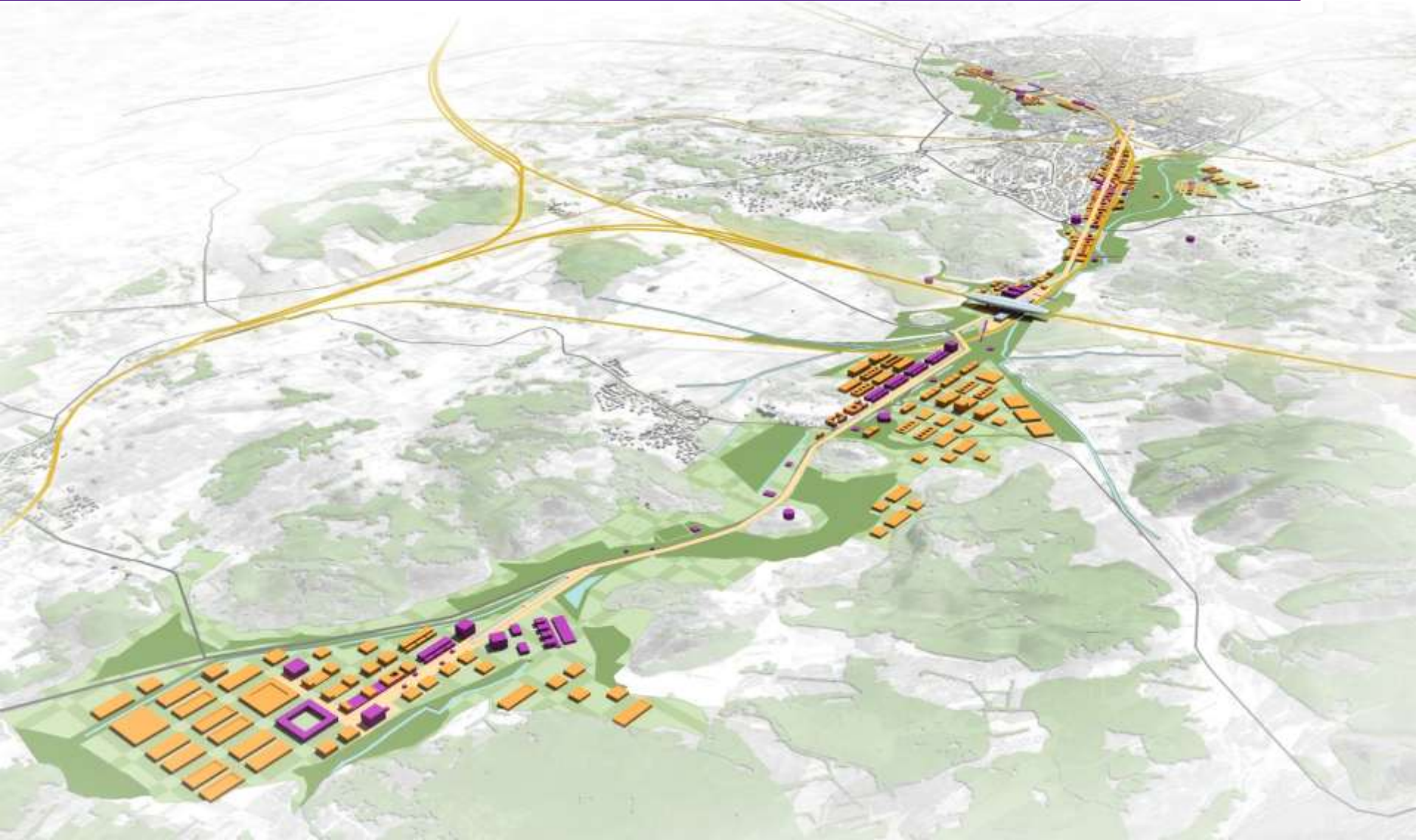


Surface utile

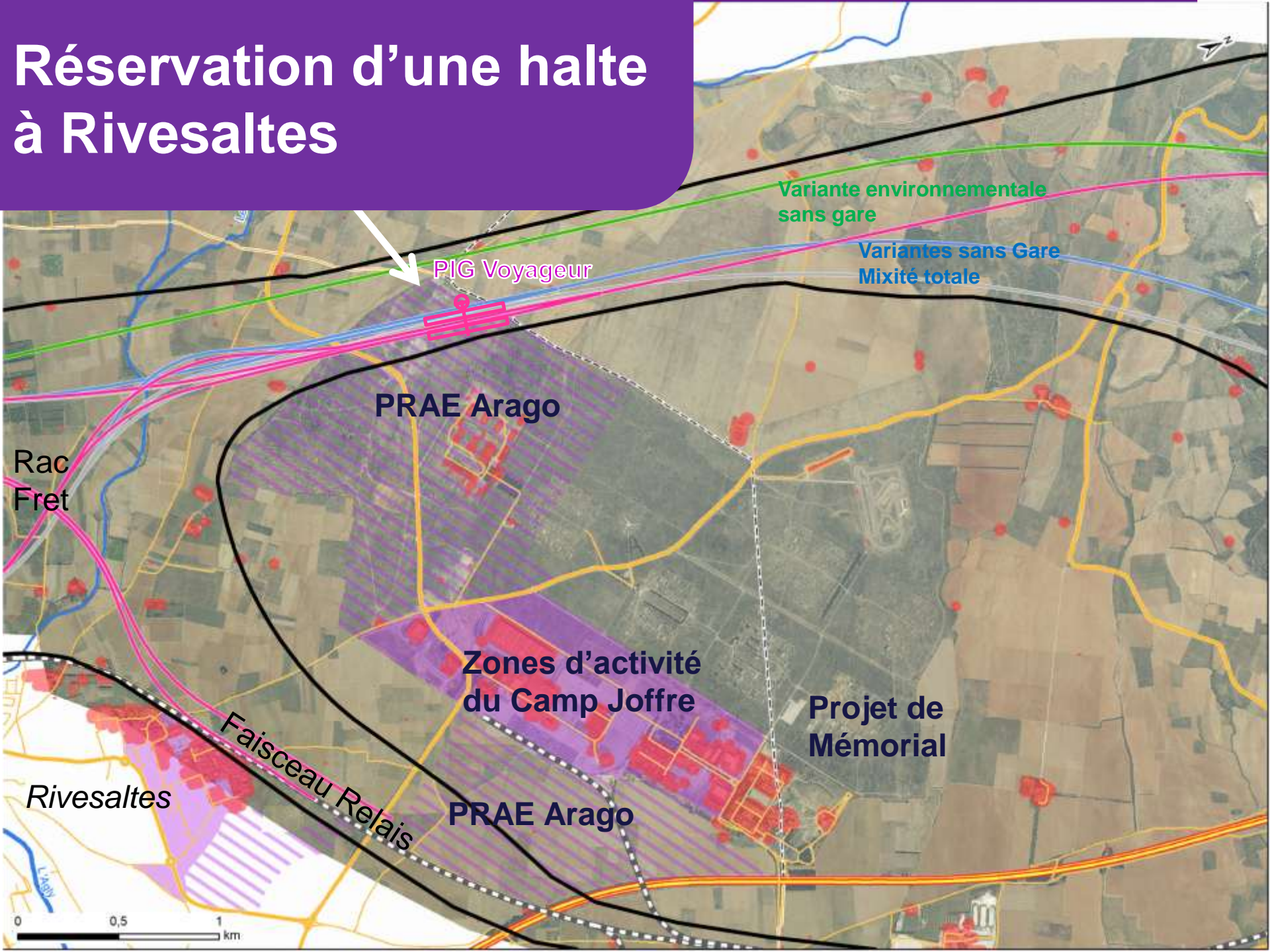
- Dans le bâtiment voyageur
6500 m²

	Surface (m ²)
Route	
Conducteur	17.250
Dépose	250
Reprise ¼ d'heure	1.750
2 roues motorisés	400
Taxis	250
Location	1.125
Personnel gare	625
Autres véhicules de service	270
Transport en commun	pm
TOTAL	21 920
Modes doux	
Vélos Personnel	69
Vélos Libre service	320
TOTAL	389

La gare audoise, point d'orgue d'un projet de territoire partagé



Réservation d'une halte à Rivesaltes



PIG Voyageur

Variante environnementale sans gare

Variantes sans Gare Mixité totale

PRAE Arago

Zones d'activité du Camp Joffre

Projet de Mémorial

Faisceau Relais

PRAE Arago

Rivesaltes

0 0,5 1 km

Déroulé de la commission

Rappel du planning

Retour sur les ateliers

- Agriculture-viticulture n° 4
- Hydraulique n° 2
- Desserte du territoire n° 3

Point sur la mixité

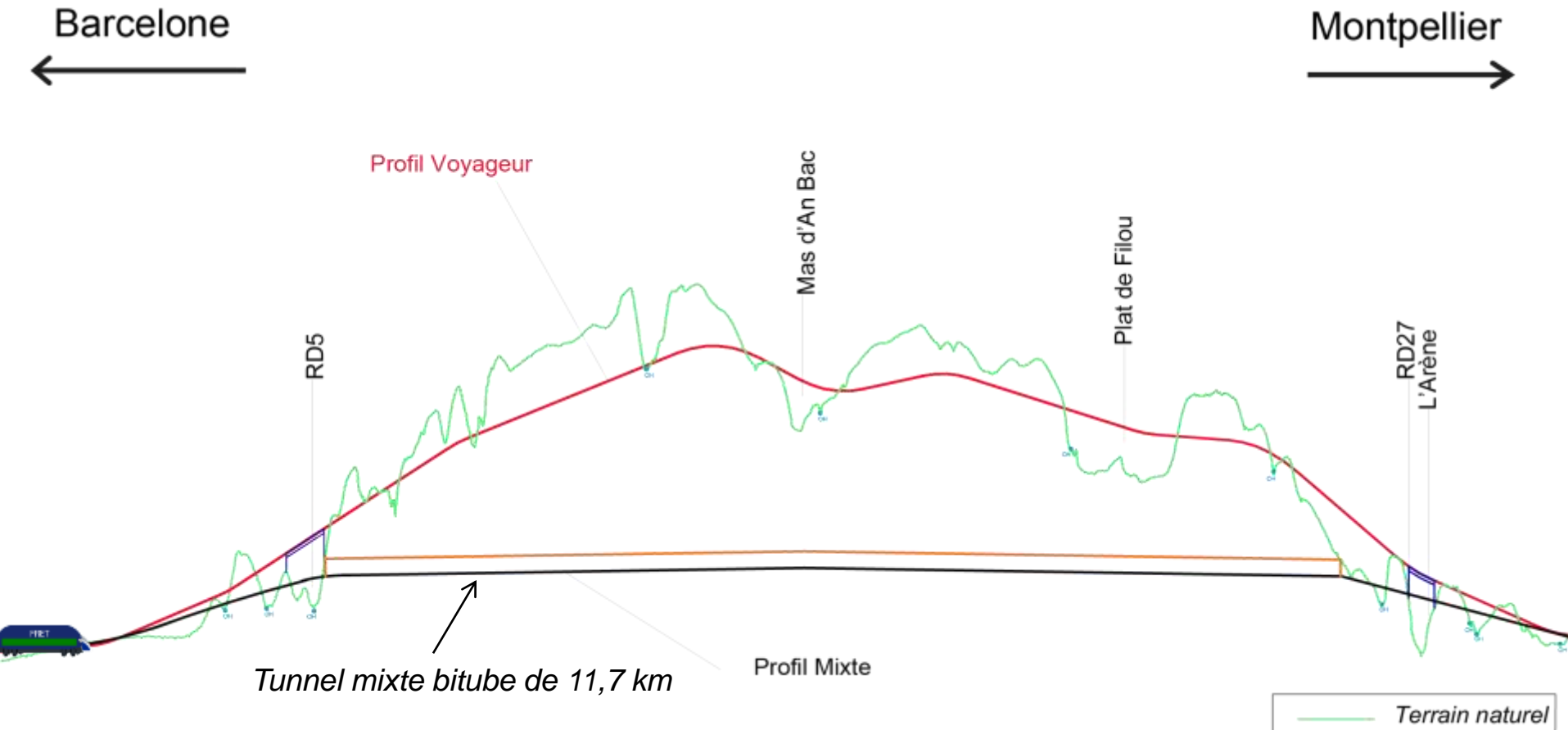
Variantes de tracé



Principaux impacts de la mixité sur la LGV

- Profil en long plus « plat »
- Tunnels et viaducs
- Gestion des pollutions accidentelles
- Protections acoustiques
- Installation spécifique : faisceau Fret

Exemple : Sud Piémont des Corbières



Circulations sur le corridor LR en 2020 (trains / jour, 2 sens)



2020

2 lignes confondues

Aménagements liés à la mixité

❑ Mixité complète

- 155 km de ligne mixte
- Faisceau fret
- 3 raccordements à adapter pour la mixité (Montpellier, 2 Rac vers Toulouse)

❑ Mixité Nissan :

- 67 km de ligne mixte
- 1 raccordement à adapter (Montpellier)
- 1 raccordement mixte à créer à Nissan

❑ Mixité jusqu'au raccordement vers Toulouse :

- 81 km de ligne mixte
- 2 raccordements à adapter (Montpellier + vers Toulouse)
- 1 raccordement mixte à créer à Nissan

❑ Mixité plaine du Roussillon :

- 10 km de ligne mixte
- Faisceau fret
- 1 raccordement mixte à créer à Rivesaltes

Déroulé de la commission

Rappel du planning

Retour sur les ateliers

- Agriculture-viticulture n° 4
- Hydraulique n° 2
- Desserte du territoire n° 3

Point sur la mixité

Variantes de tracé

Construction des variantes de tracé



5 principes directeurs de construction

- Plus proche du PIG
- Jumelée avec les infrastructures existantes
- Plus directe entre Montpellier et Perpignan
- Moindre enjeu territorial
- Investissements raisonnés

Analyse Multicritères

Variantes de tracés

Principes du Grenelle II

Dimension sociale

Critères d'évaluation : acceptabilité sociale et économique, fonctionnalité ferroviaire

Dimension environnementale

Critères d'évaluation : milieu physique et naturel, patrimoine culturel et paysager, risques naturels et technologiques

Dimension technico financière

Critères d'évaluation : coûts et risques, complexité technique

Visualisation des variantes de tracé en 3D





LISBOA – SALAMANCA – MADRID – BARCELONA – NARBONNE – MARSEILLE – VILNIUS
SVERIGE – DANMARK – SUOMI – DEUTSCHLAND – SLOVENSKO – EESTI – SLOVENIJA – ELLÄS – PORTUGAL – ESPAÑA – POLSKA
— PARIS — KØBENHAVN — CALAIS — DOVER — LONDON — MONTPELLIER — WARSZAWA — BRISTOL — BRUXELLES — PERPIGNAN — DEN HAAG — AMSTERDAM — DORTMUND — BÉZIERS — HANNOVER — BERLIN — N
LISBOA – SÈTE – SALAMANCA – MADRID – BARCELONA – NARBONNE – MARSEILLE – VILNIUS
BELGIQUE — UNITED KINGDOM — ČESKÁ REPUBLIKA — SVERIGE — DANMARK — SUOMI — DEUTSCHLAND — SLOVENSKO — EESTI — SLOVENIJA — ELLÄS — PORTUGAL — ESPAÑA — POLSKA — FR
OUVERTURE — INNOVATION — INTERCONNEXION — PARTENARIAT — ÉCO-RESPONSABILITÉ — RÉSEAU — AVENIR — MOBILITÉ — ACCÈS — EUROPE — TERRITOIRES — ÉVOLUTION — PERFORMANCES
BERLIN HAUPTBAHNHOF — LONDON SAINT PANCRAS — DUBLIN HEUSTON

5ème commission consultative

Séquences n° 1 et 2

Opoul-Périllos – 2 juillet 2012

ligne nouvelle Montpellier-Perpignan


RÉSEAU FERRÉ DE FRANCE