



LISBOA - SALAMANCA - MADRID - BARCELONA - NARBONNE - MARSEILLE - VILNIUS  
 SVERIGE - DANMARK - SUOMI - DEUTSCHLAND - SLOVENSKO - EESTI - SLOVENIJA - ELLÄS - PORTUGAL - ESPAÑA - POLSK  
 — PARIS — KØBENHAVN — CALAIS — DOVER — LONDON — MONTPELLIER — WARSZAWA — BRISTOL — BRUXELLES — PERPIGNAN — DEN HAAG — AMSTERDAM — DORTMUND — BÉZIERS — HANNOVER — BERLIN — N  
 LISBOA - SÈTE - SALAMANCA - MADRID - BARCELONA - N  
 BELGIQUE — UNITED KINGDOM — ČESKÁ REPUBLIKA — SVERIGE — DANMARK — SUOMI — DEUTSCHLAND — SLOVENSKO — EESTI — SLOVENIJA — ELLÄS — PORTUGAL — ESPAÑA — POLSKA — FR  
 OUVERTURE — INNOVATION — INTERCONNEXION — PARTENARIAT — ÉCO-RESPONSABILITÉ — RÉSEAU — AVENIR — MOBILITÉ — ACCÈS — EUROPE — TERRITOIRES — ÉVOLUTION — PERFORI  
BERLIN HADPTBAHNHOF — LONDON SAINT PANCRAS — DUBLIN HEUSTO

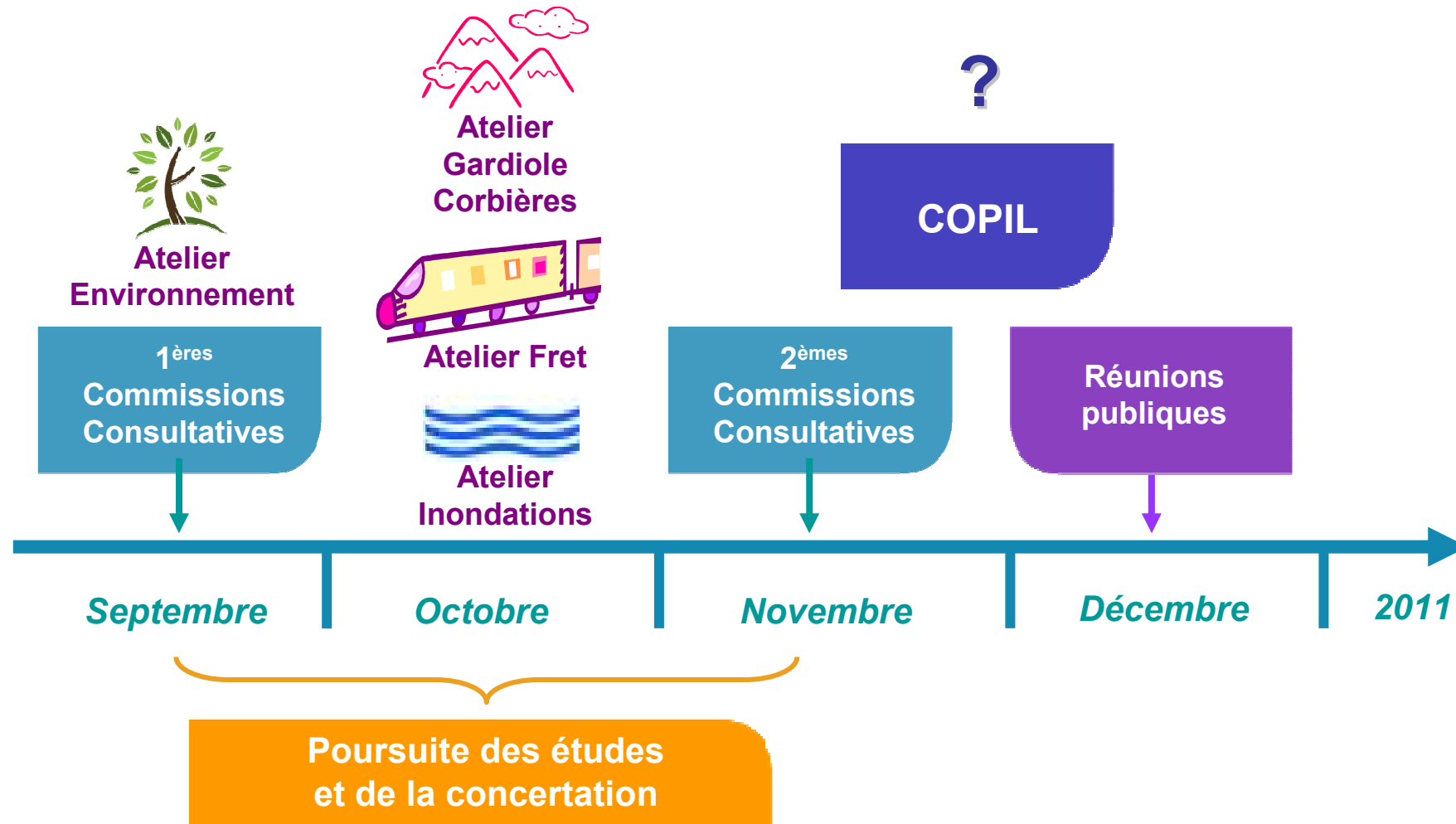
# Deuxième Commission Consultative

Béziers - 18 novembre 2010

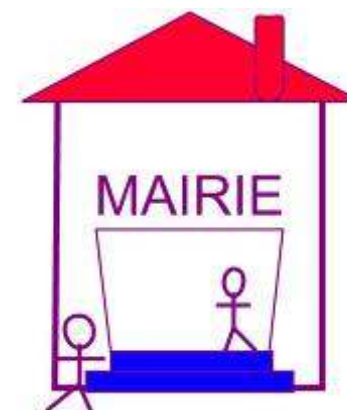
ligne nouvelle Montpellier-Perpignan



# La 2<sup>ème</sup> Commission Consultative dans le processus de concertation



# Des rencontres individuelles



$$\begin{aligned} & \text{[DDE} \\ & \text{+DDAF} \\ & \text{+DDAM]} \\ \hline & \text{= [DDTM]} \end{aligned}$$

# L'information du grand public



**2 mois d'expositions  
publiques :  
56 Mairies  
Maisons de Région  
Centres Commerciaux**



# L'information du grand public



**Réunion publique**  
**Bessan- Salle Aimé Peret**  
**Mardi 15 décembre – 18h30**

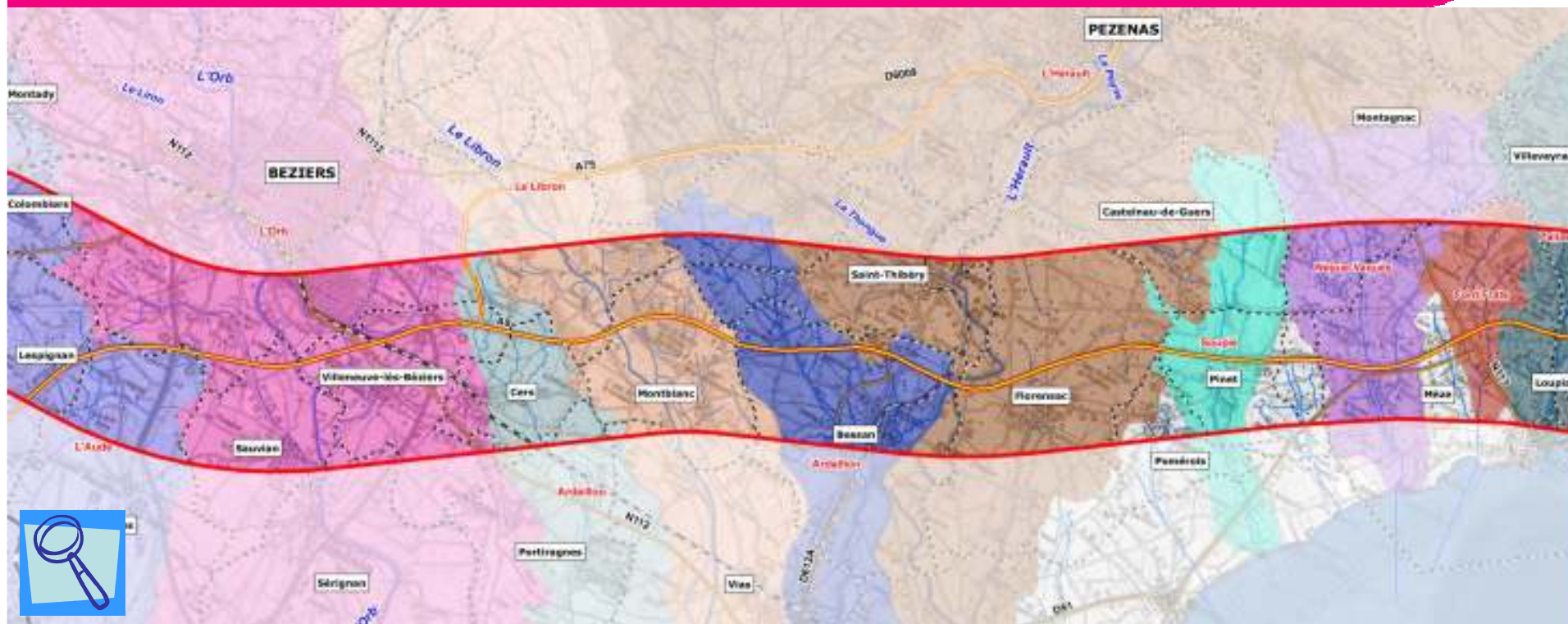


[www.lalignenouvelle.com](http://www.lalignenouvelle.com)

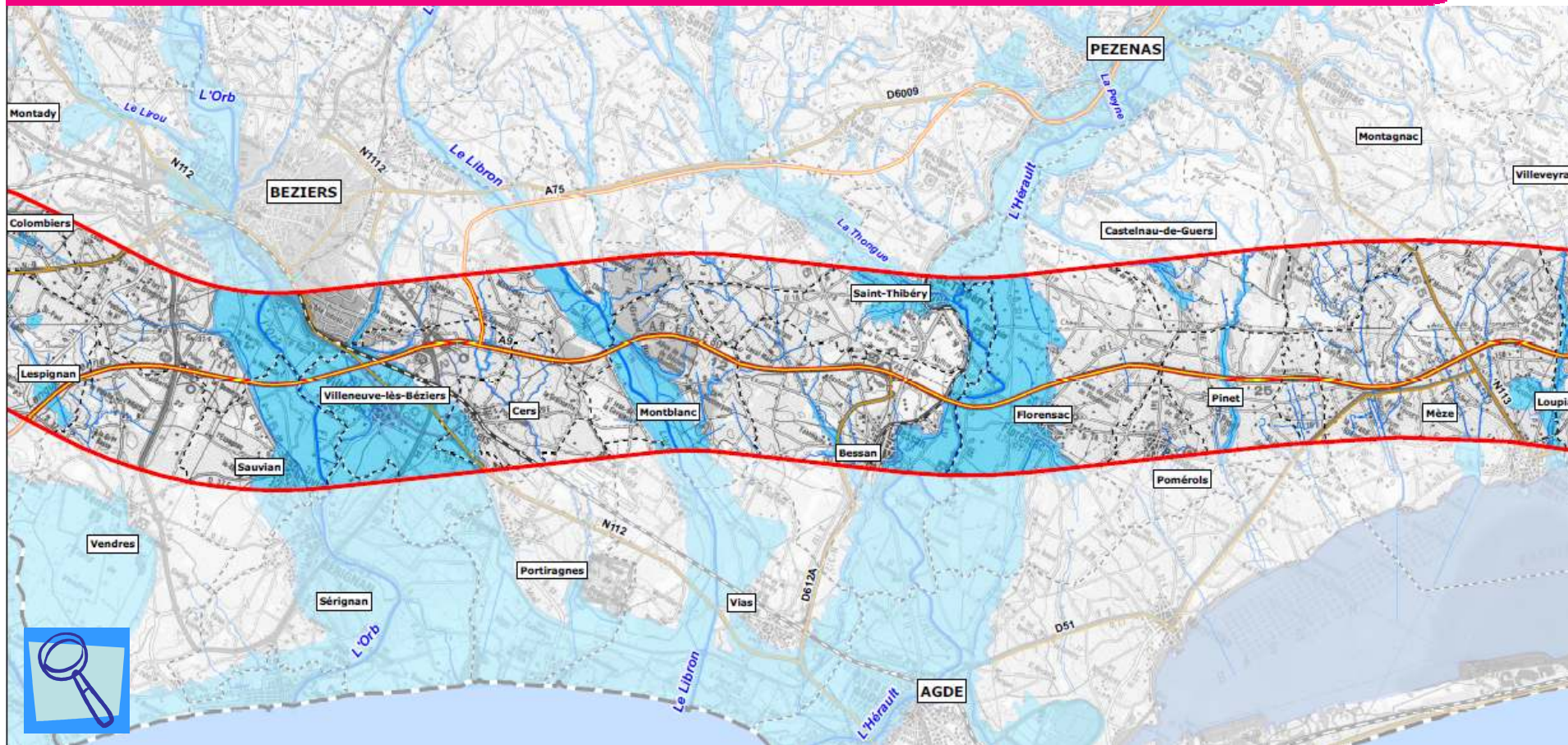
# SEQUENCE 4 : FOCUS



# Les bassins versants



# Les contraintes hydrauliques





# Hydraulique : l'atelier du 7 octobre

## Spécificités de la séquence 4

- ⇒ Trois cours d'eau majeurs avec profils en toit : l'Orb, le Libron et l'Hérault
- ⇒ Caractère colérique du Libron → rupture de digues
- ⇒ La position en remblai de la LC et du canal du Midi confère au secteur une grande sensibilité

## Préconisations / demandes des Acteurs

- ⇒ Simulations avec rupture de digues
- ⇒ Respect des équilibres rive droite / rive gauche de l'Orb
- ⇒ Prendre en compte les fortes contraintes liées aux captages de Florensac
- ⇒ Une option de passage au nord de Saint-Thibéry semble peu favorable vis-à-vis de l'hydraulique
- ⇒ Tenir compte des aménagements de protection (existants et en projet)

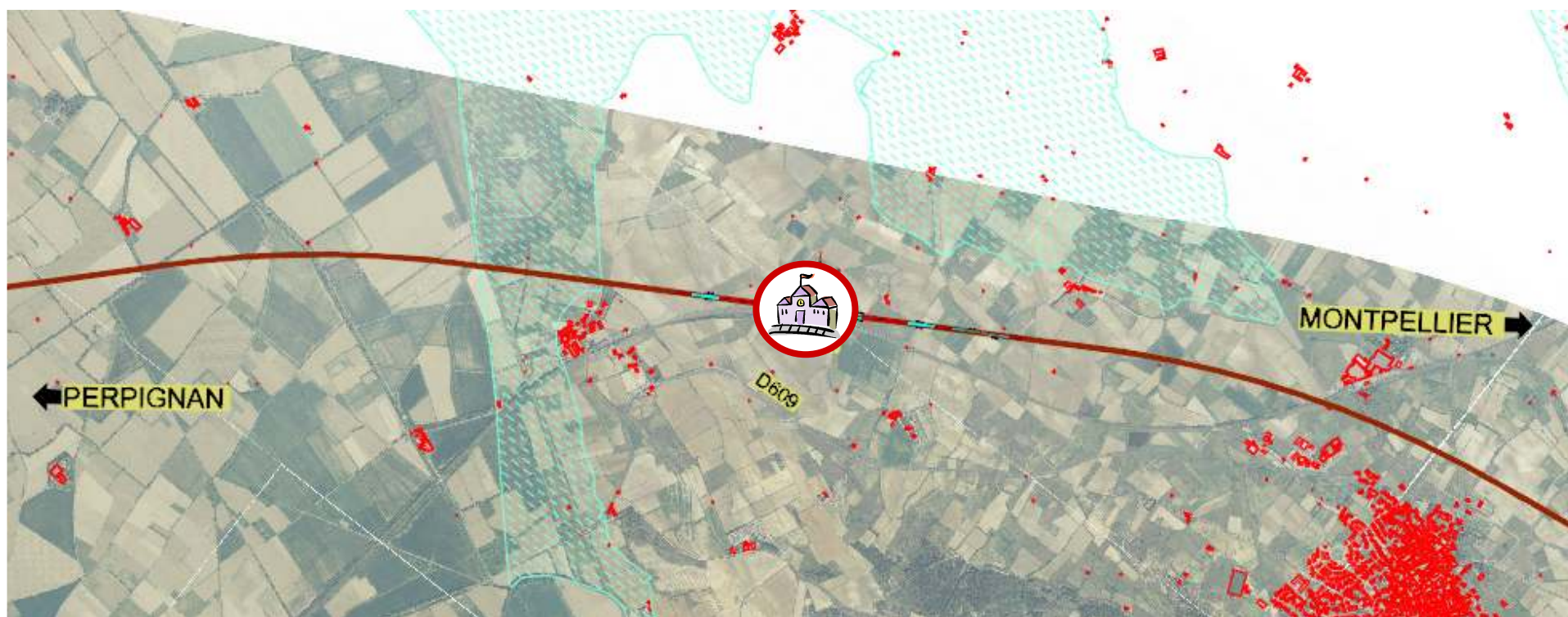
## DONNEES

- ⇒ Projets d'endiguement (Syndicat Mixte Béziers la Mer)
- ⇒ SAGE et données sur la nappe astienne (SMETA)

# SEQUENCE 4 : FOCUS

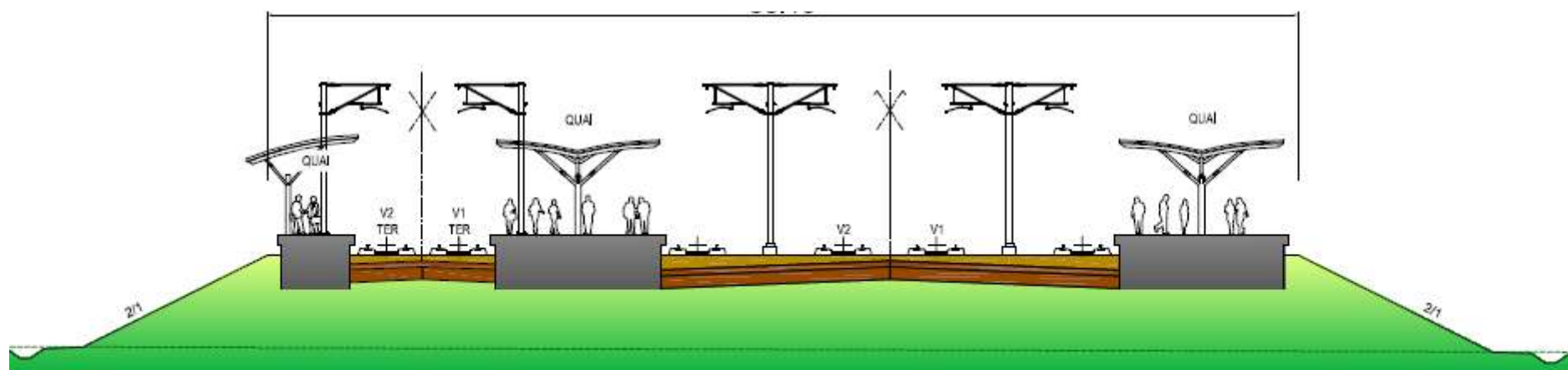


# Gare de Nissan-lès-Ensérune

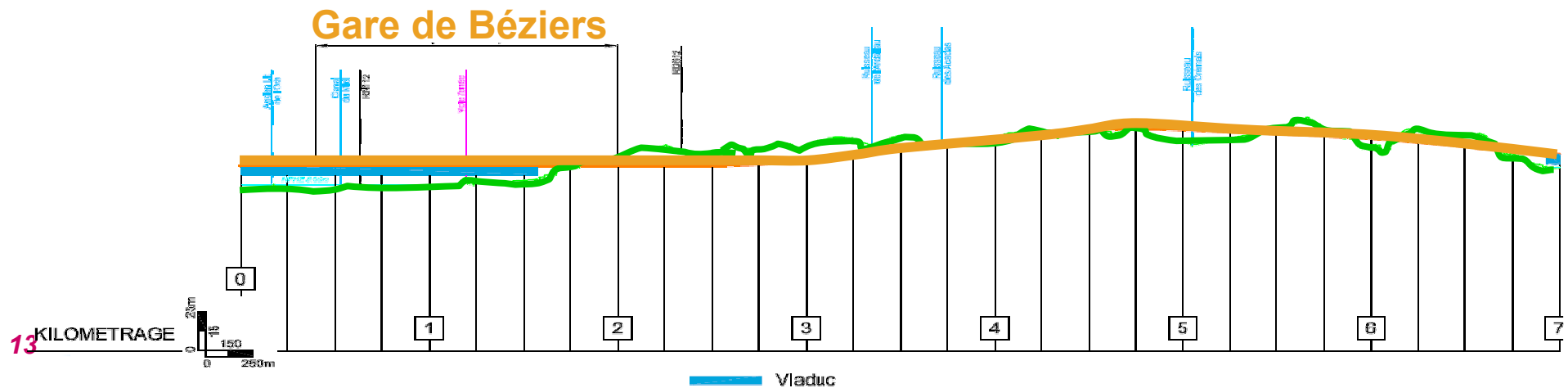
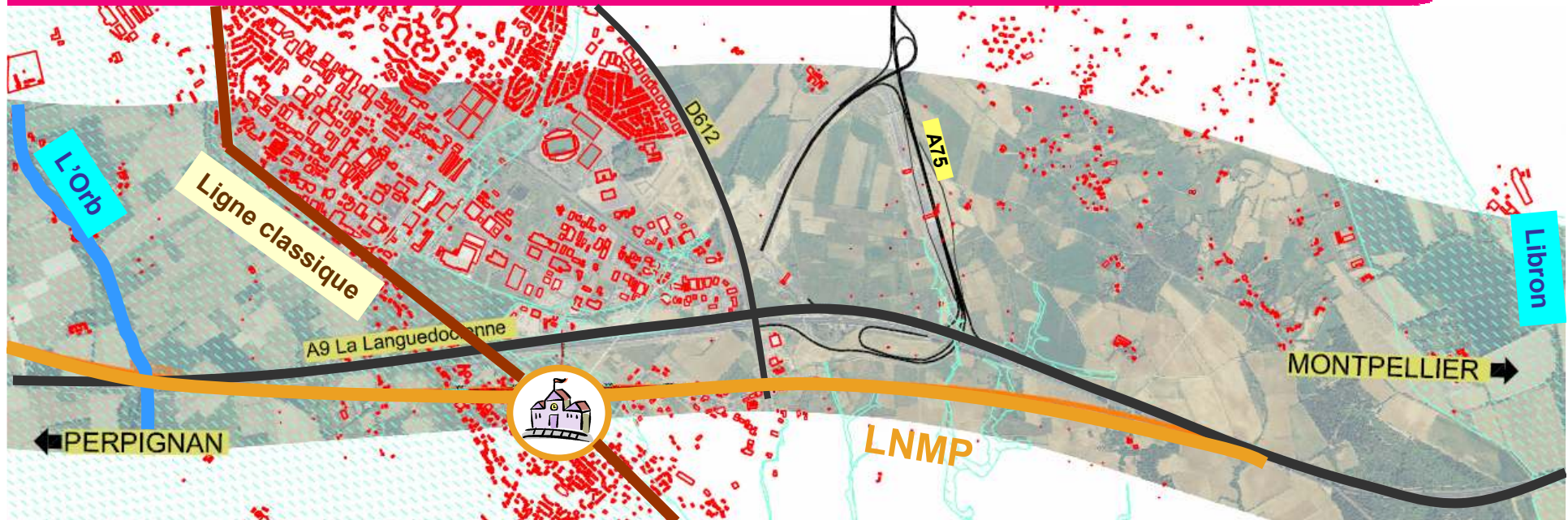


# Gare de Nissan-lèz-Ensérune

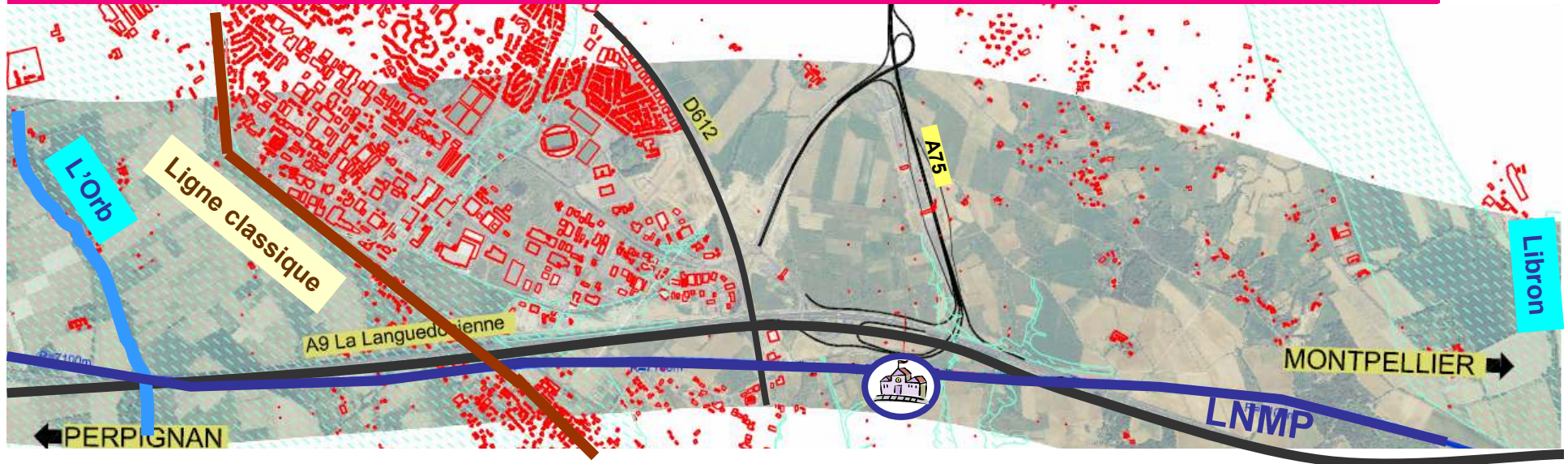
## GARE NISSAN EN LEGER REMBLAI



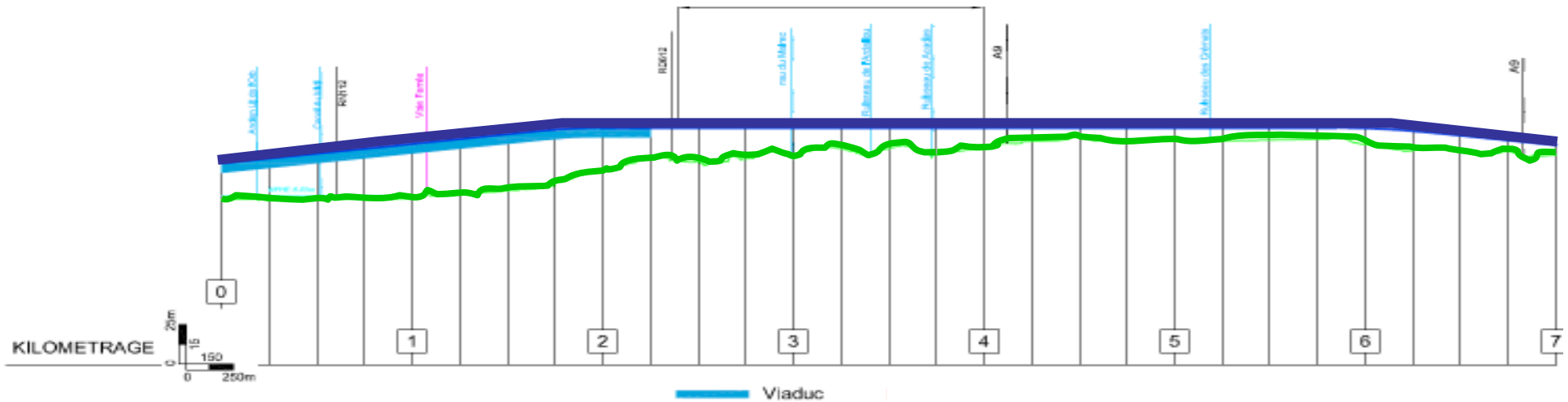
# Option gare 1 : LNMP-LC interconnectées



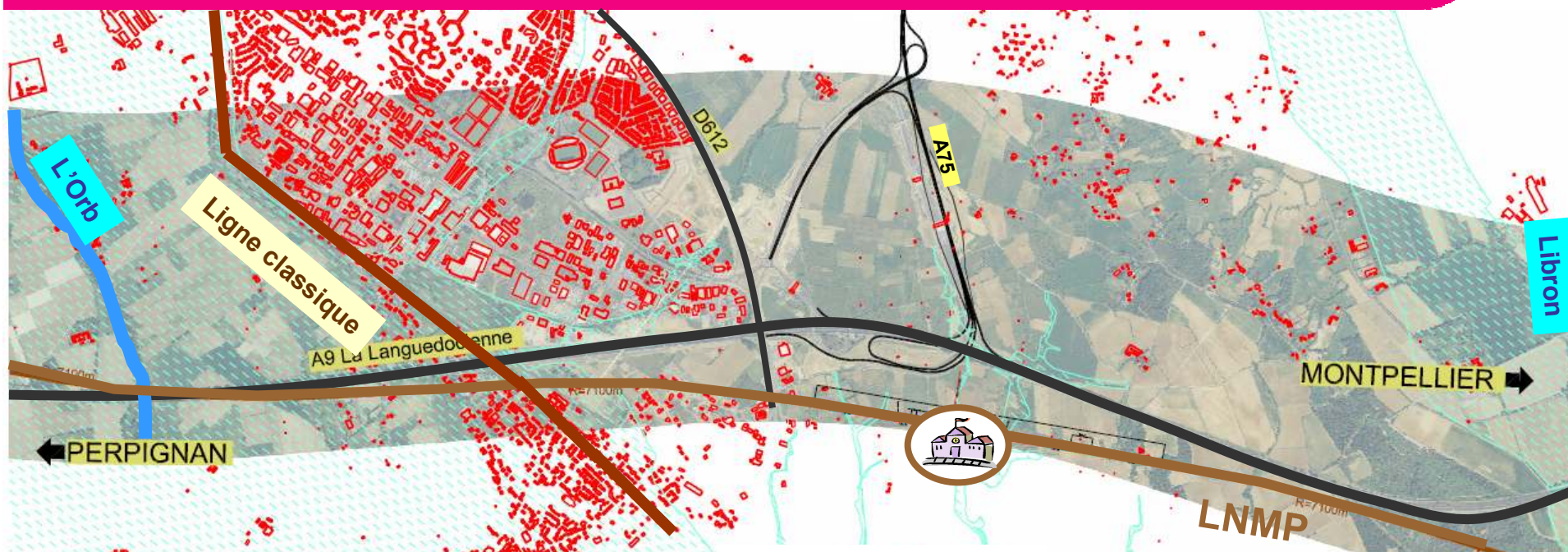
# Option gare 2 : au plus près de l'A9



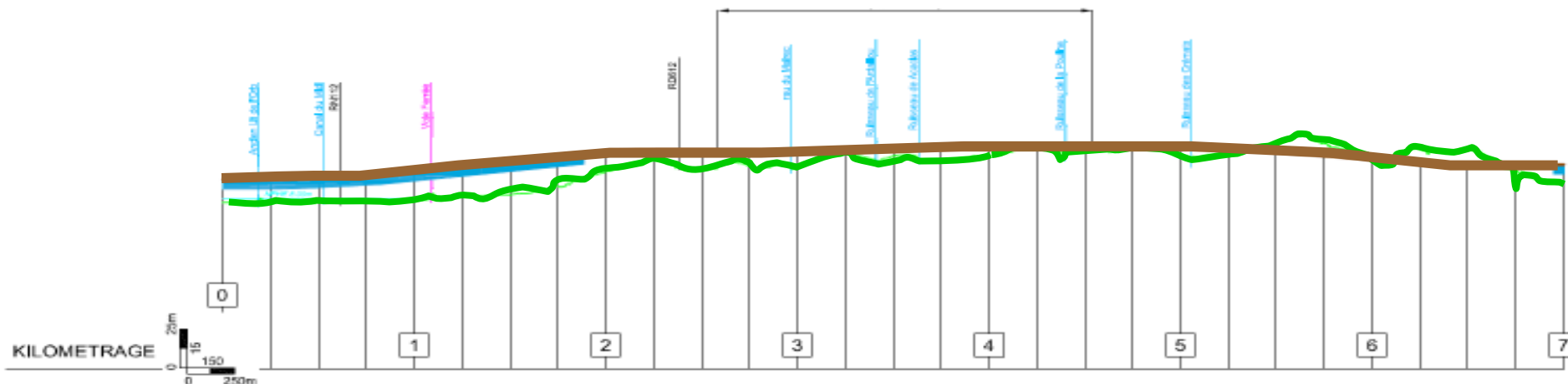
## Gare de Béziers



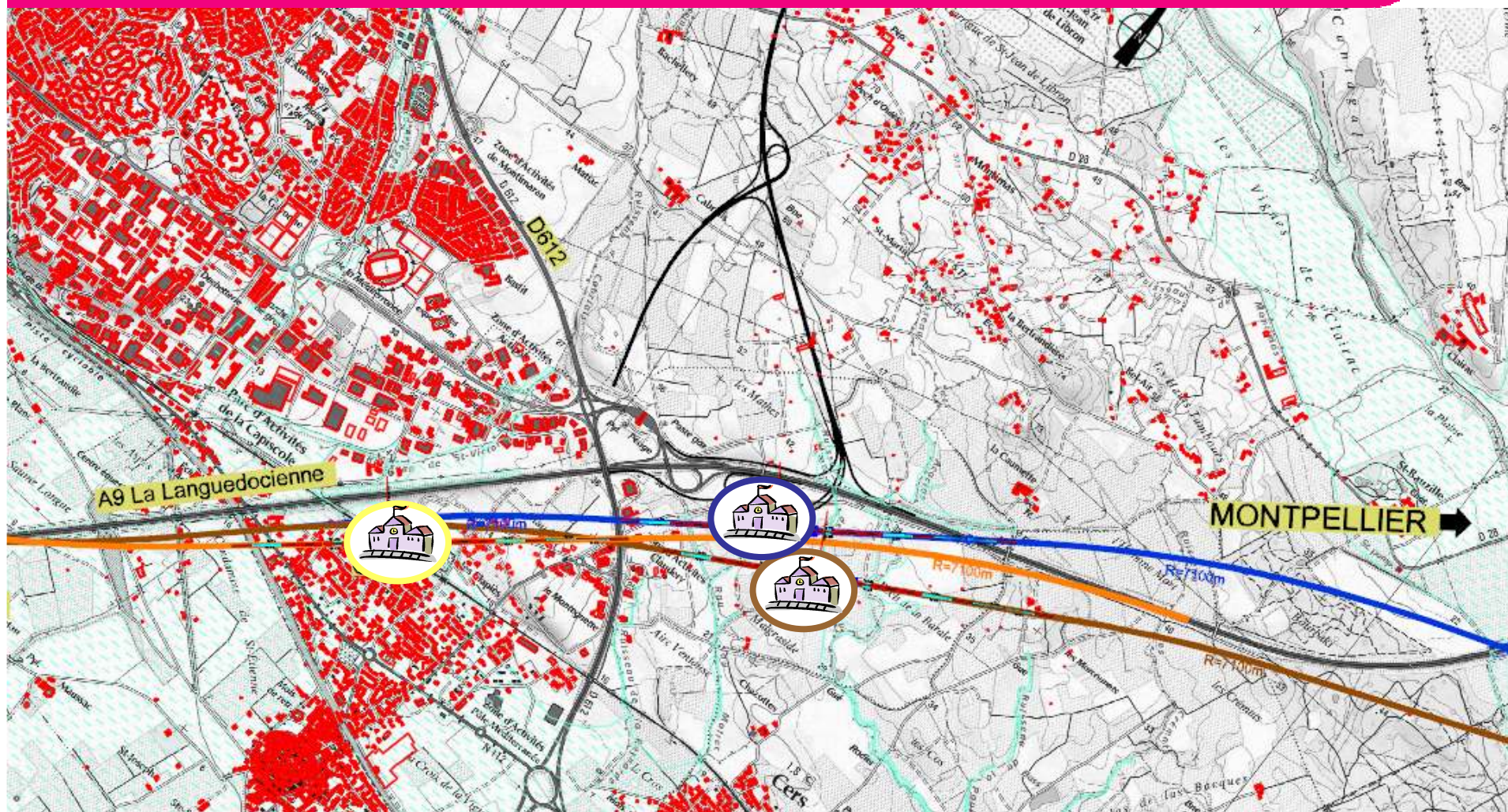
# Option gare 3 : moindre impact / bâti



Gare de Béziers



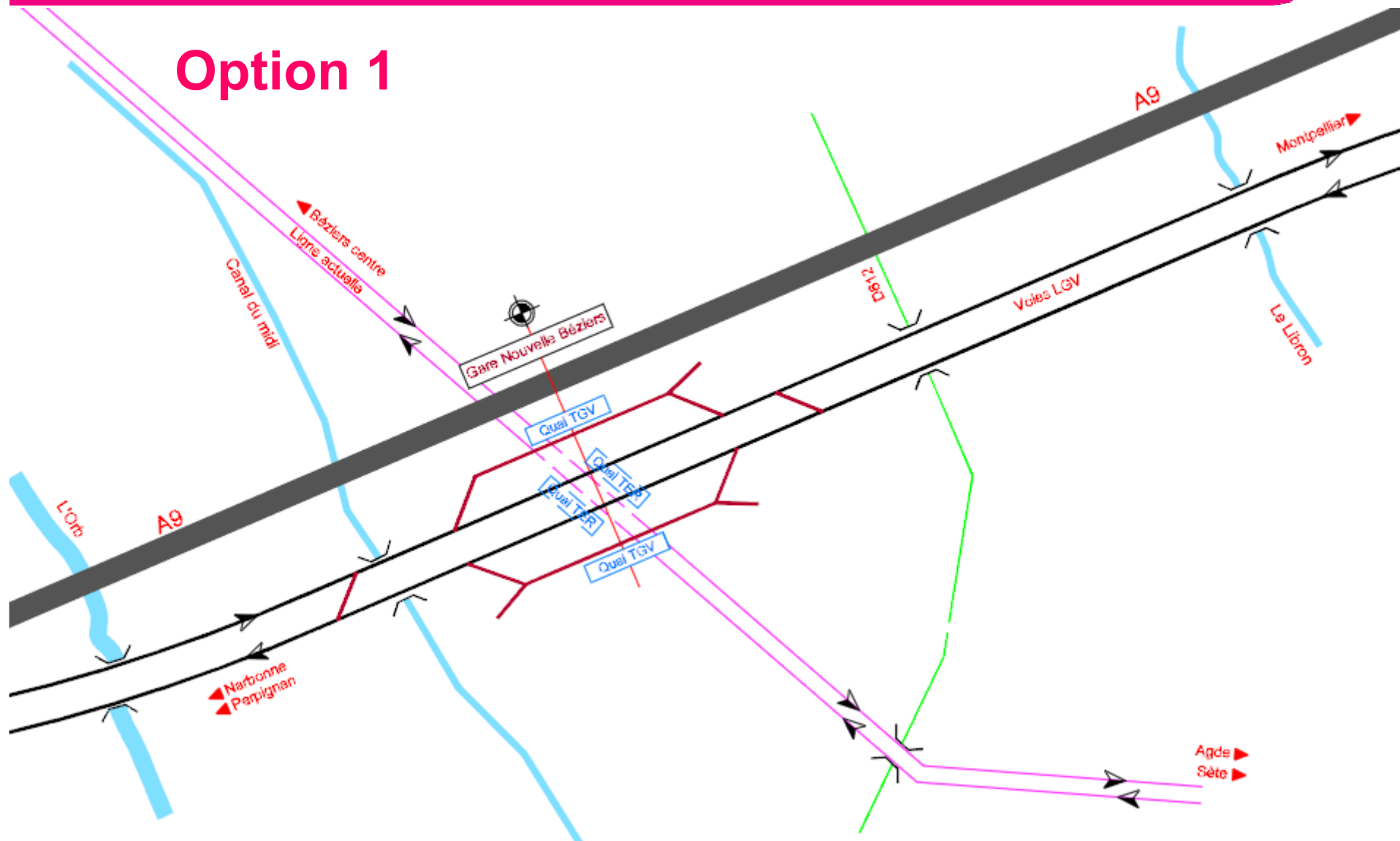
# Gare nouvelle : 3 sites envisageables





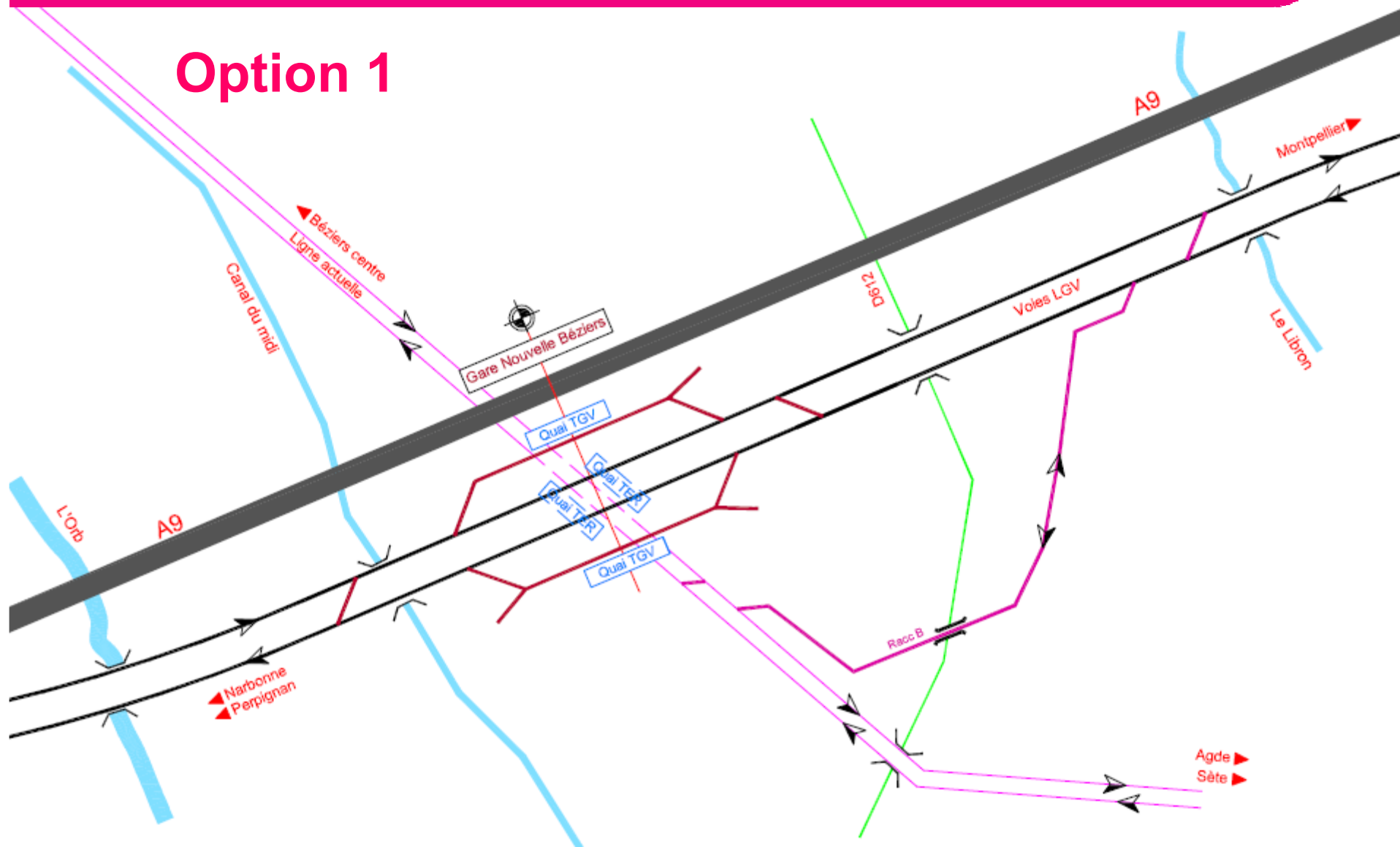
# La gare : 2 principes d'implantation

## Option 1



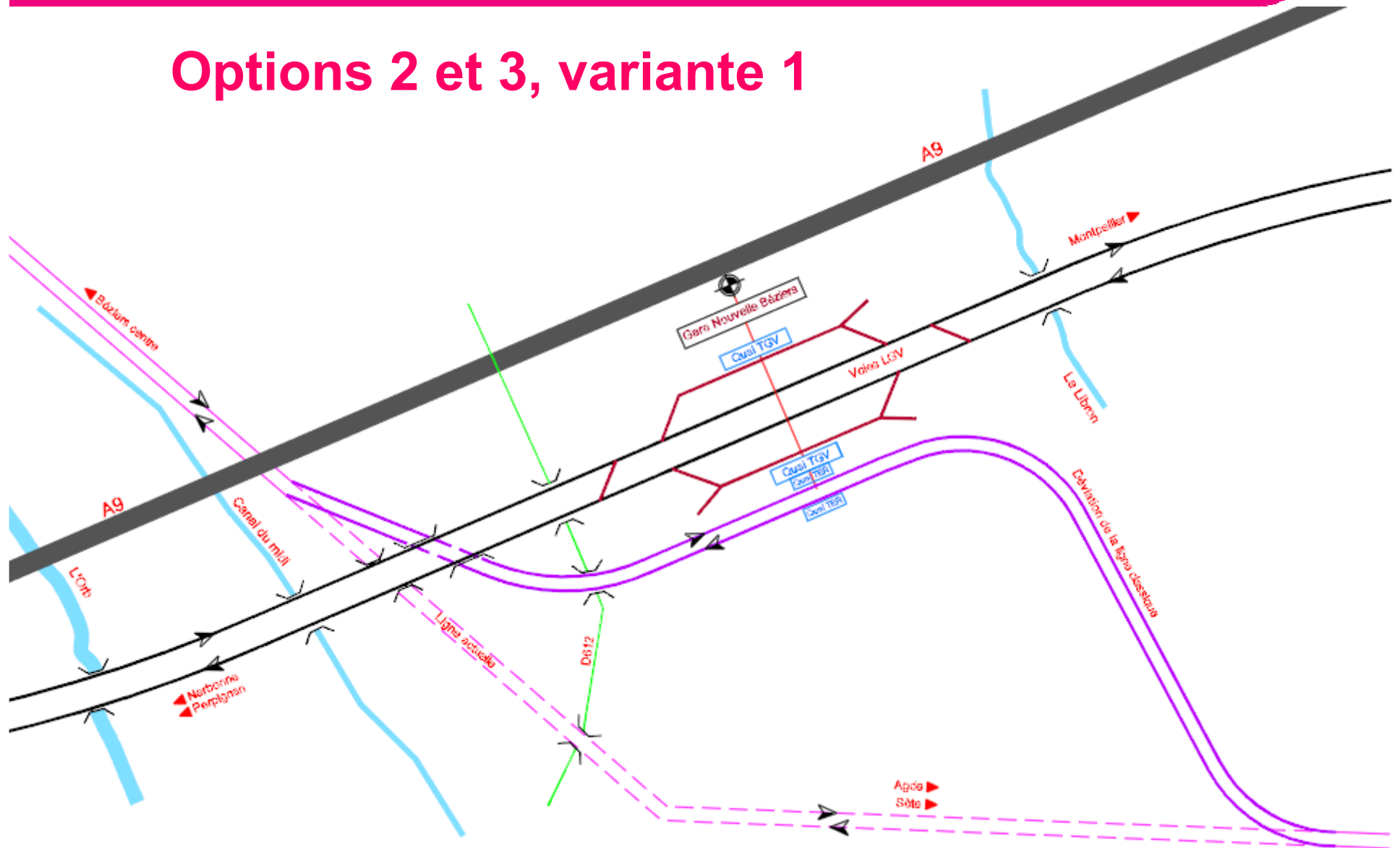
# La gare : 2 principes d'implantation

## Option 1



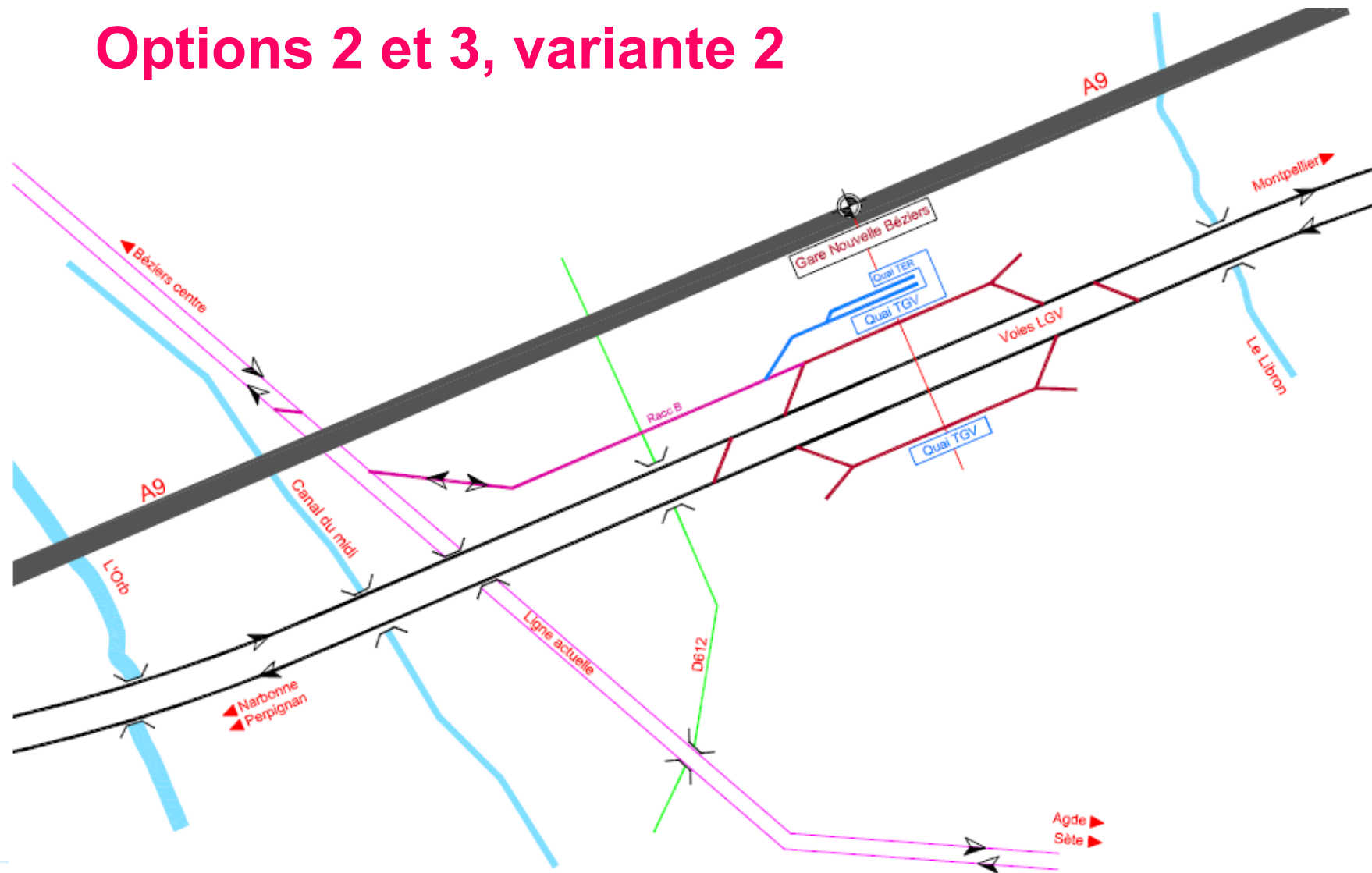
# La gare : 2 principes d'implantation

## Options 2 et 3, variante 1



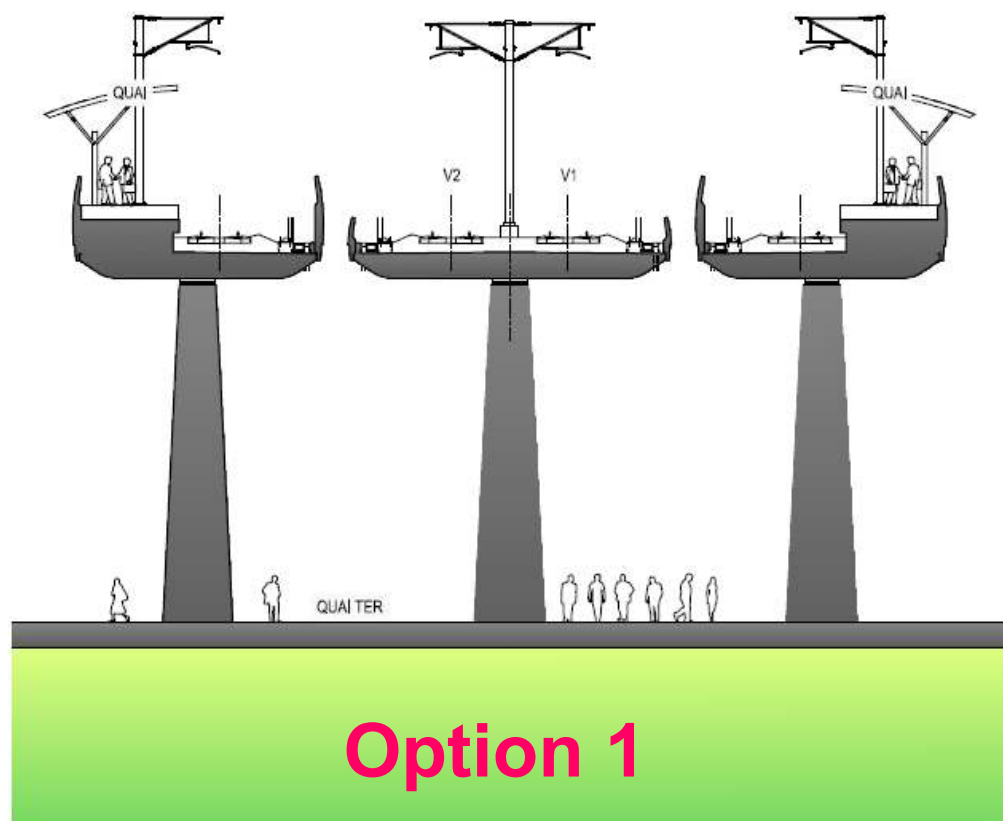
# La gare: 2 principes d'implantation

## Options 2 et 3, variante 2



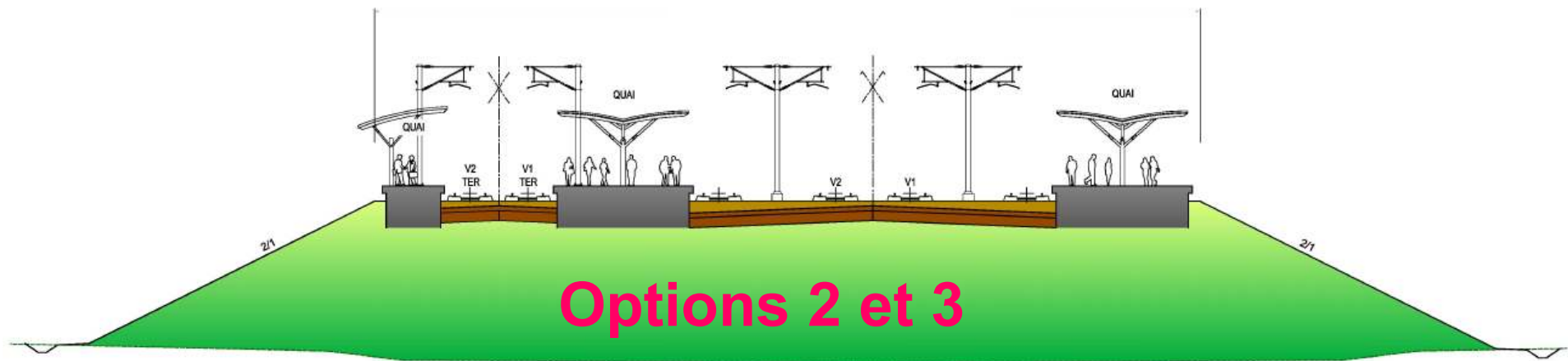
# Principe d'une gare interconnectée

## GARE BEZIERS EN VIADUC



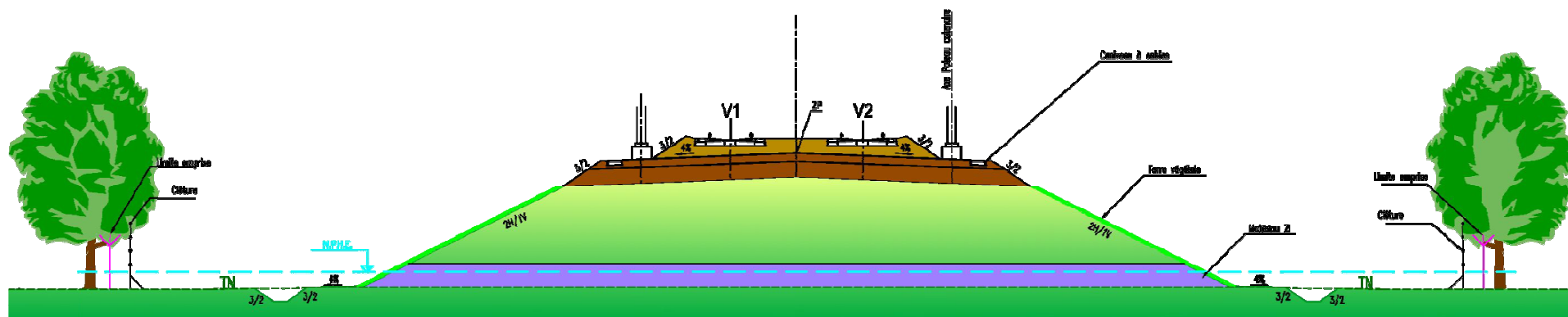
# Principe d'une gare proche A9-A75

## GARE BEZIERS EN REMBLAI



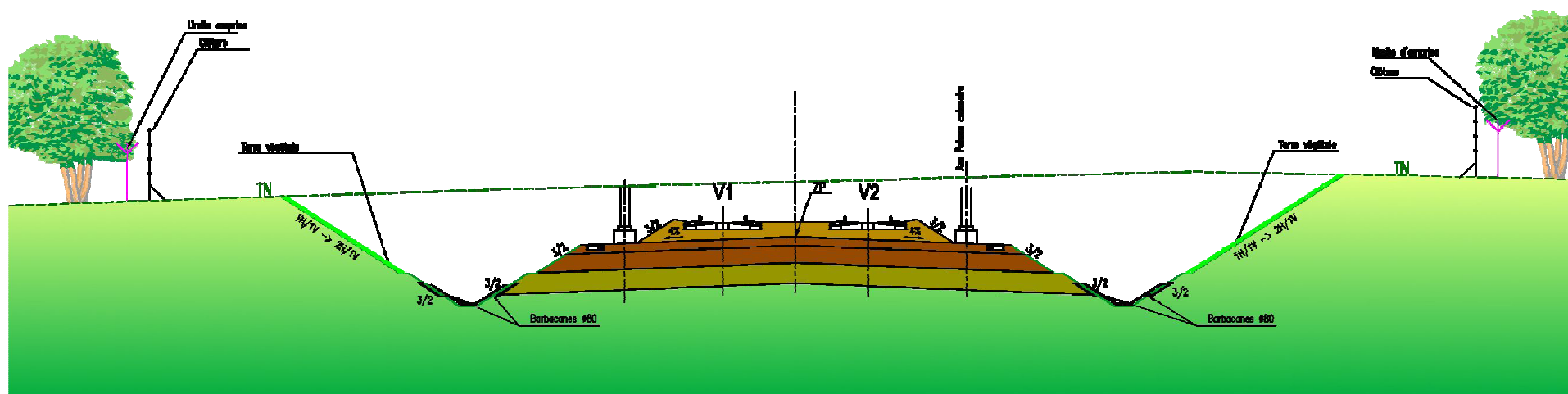
# Des solutions techniques adaptées aux spécificités du paysage

## Remblai



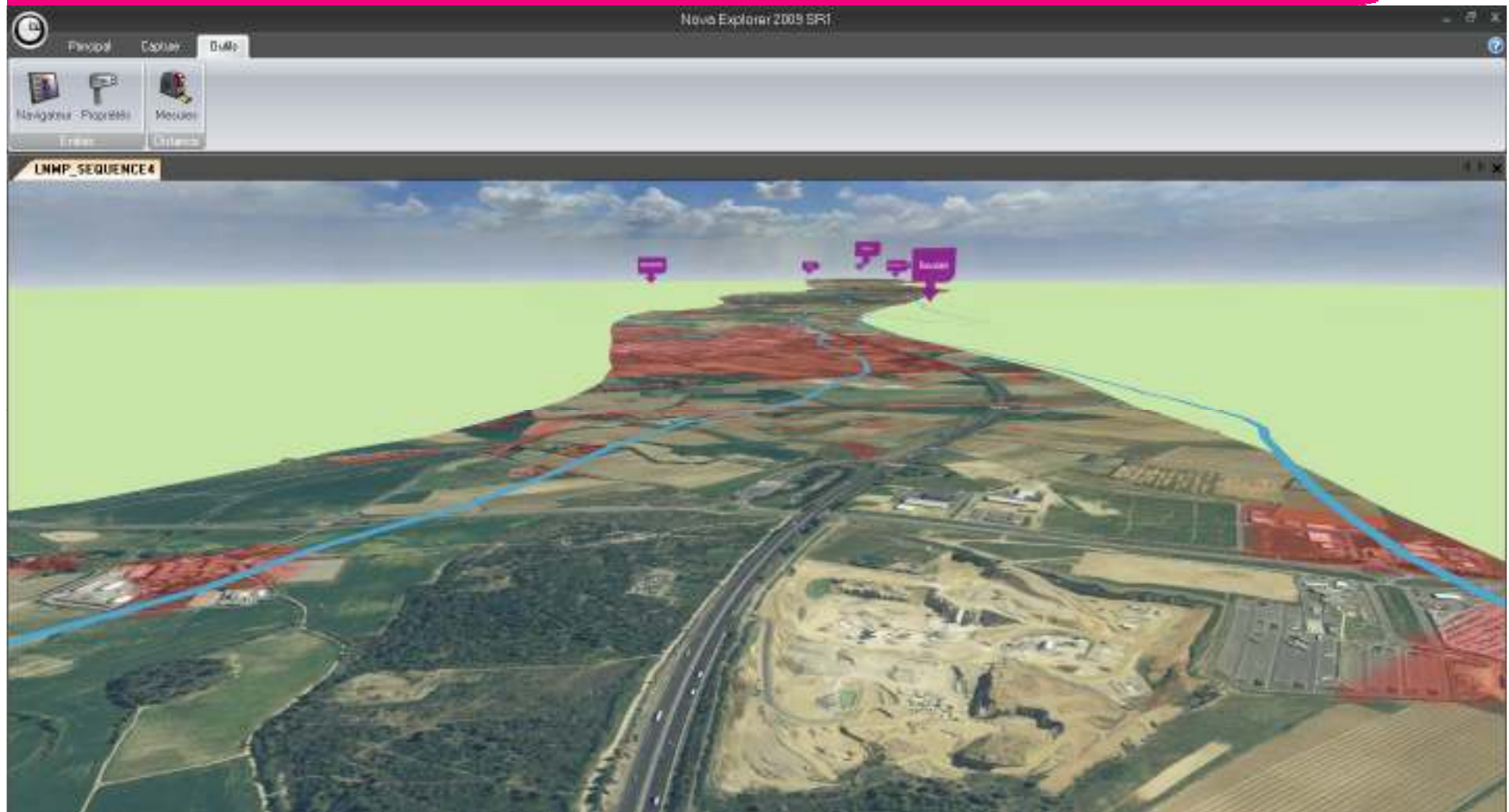
# Des réponses techniques adaptées aux spécificités des territoires

## Déblai





# Maquette virtuelle 3D



**Votre avis est nécessaire !**





LISBOA - SALAMANCA - MADRID - BARCELONA - NARBONNE - MARSEILLE - VILNIUS  
 SVERIGE - DANMARK - SUOMI - DEUTSCHLAND - SLOVENSKO - EESTI - SLOVENIJA - ELLÄS - PORTUGAL - ESPAÑA - POLSK  
 — PARIS — KØBENHAVN — CALAIS — DOVER — LONDON — MONTPELLIER — WARSZAWA — BRISTOL — BRUXELLES — PERPIGNAN — DEN HAAG — AMSTERDAM — DORTMUND — BÉZIERS — HANNOVER — BERLIN — N  
 LISBOA - SÈTE - SALAMANCA - MADRID - BARCELONA - N  
 BELGIQUE — UNITED KINGDOM — ČESKÁ REPUBLIKA — SVERIGE — DANMARK — SUOMI — DEUTSCHLAND — SLOVENSKO — EESTI — SLOVENIJA — ELLÄS — PORTUGAL — ESPAÑA — POLSKA — FR  
 OUVERTURE — INNOVATION — INTERCONNEXION — PARTENARIAT — ÉCO-RESPONSABILITÉ — RÉSEAU — AVENIR — MOBILITÉ — ACCÈS — EUROPE — TERRITOIRES — ÉVOLUTION — PERFORI  
 BERLIN HADPTBAHNHOF — LONDON SAINT PANCRAS — DUBLIN HEUSTO

# Deuxième Commission Consultative

Béziers - 18 novembre 2010

ligne nouvelle Montpellier-Perpignan



# PROTECTIONS ACOUSTIQUES



## Les écrans

- ⇒ Nécessité d'un dimensionnement rigoureux (longueur et hauteur)
- ⇒ Efficacité prouvée (mesures de contrôle)
- ⇒ Nombreuses possibilités de matériaux
- ⇒ Inadaptées pour les étages élevés et les constructions dominantes

# PROTECTIONS ACOUSTIQUES



## Les buttes paysagères (merlons)

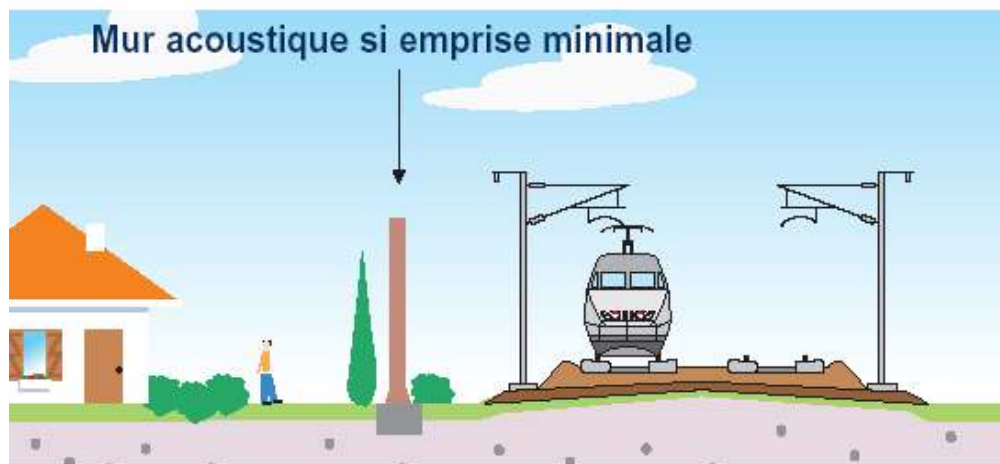
- ⇒ Réutilisation de déblais
- ⇒ Emprise au sol importante
- ⇒ Nécessité d'un entretien régulier
- ⇒ Inadaptées pour les étages élevés et les constructions dominantes



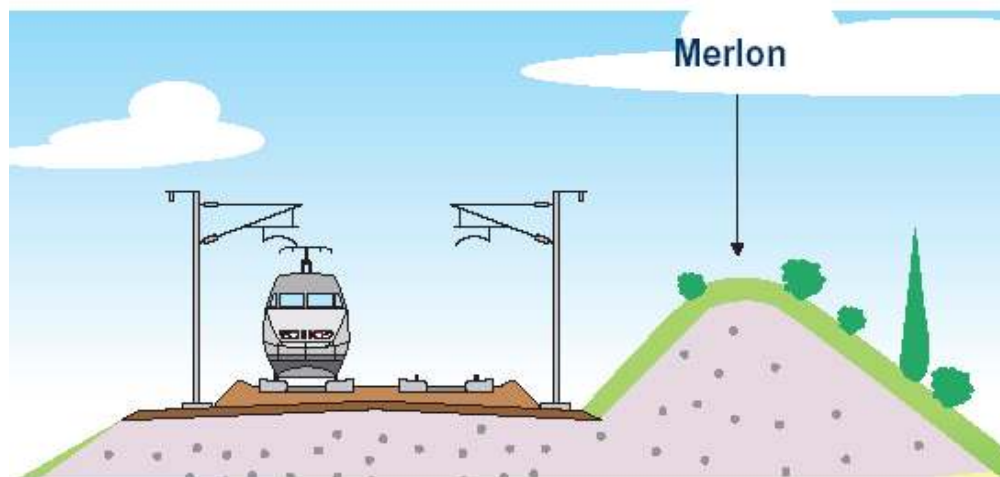
## L'isolation de façade

Adaptée pour les étages élevés et les constructions dominantes, en complément de protection par écran

# PROTECTIONS ACOUSTIQUES

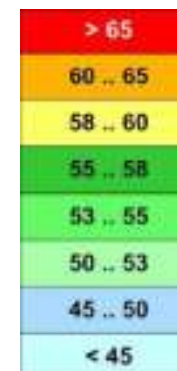
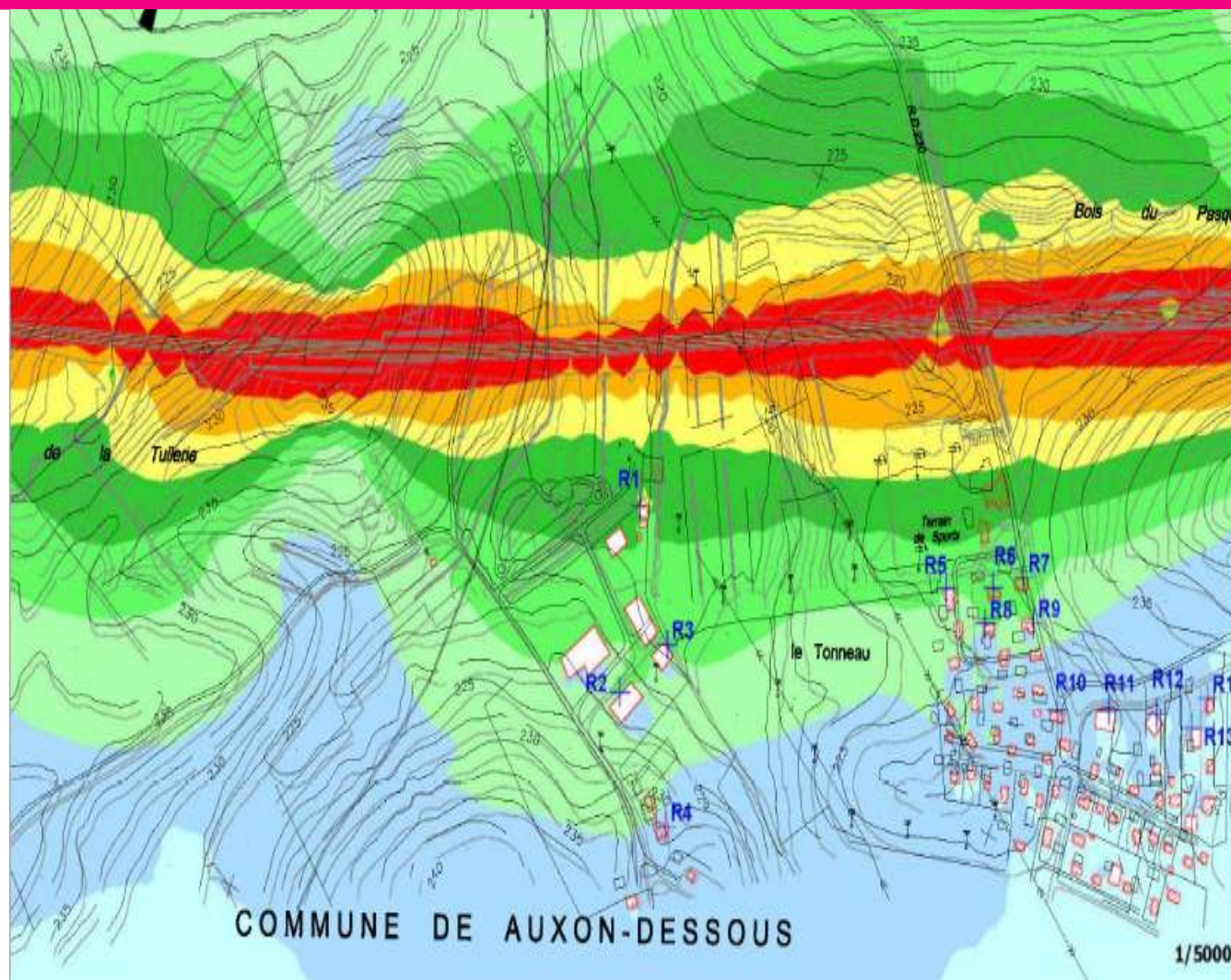


Protection par écran

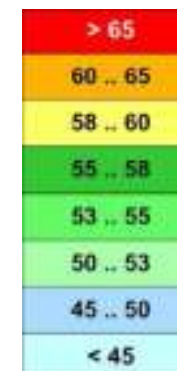
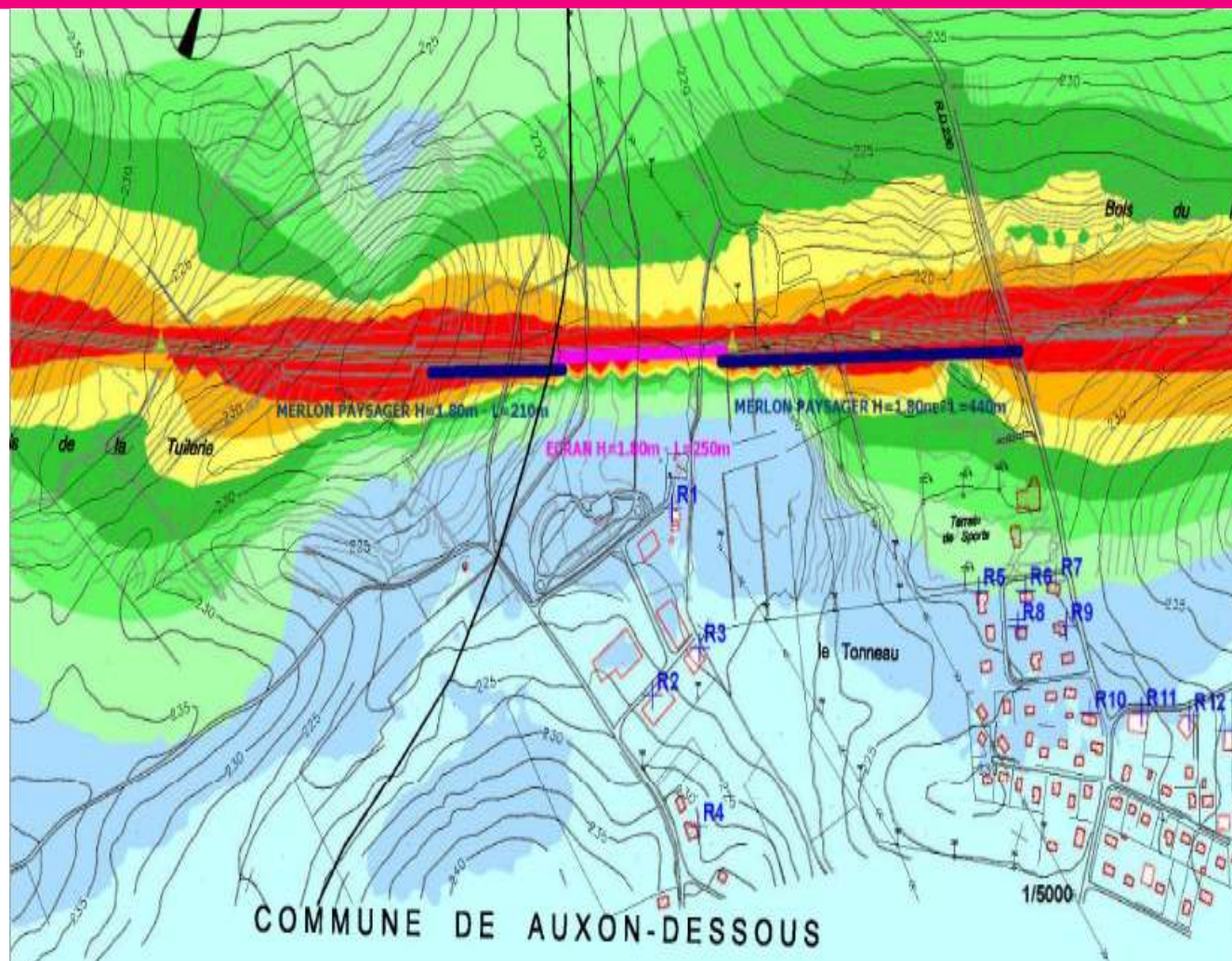


Protection par merlon

# EFFICACITE DES PROTECTIONS

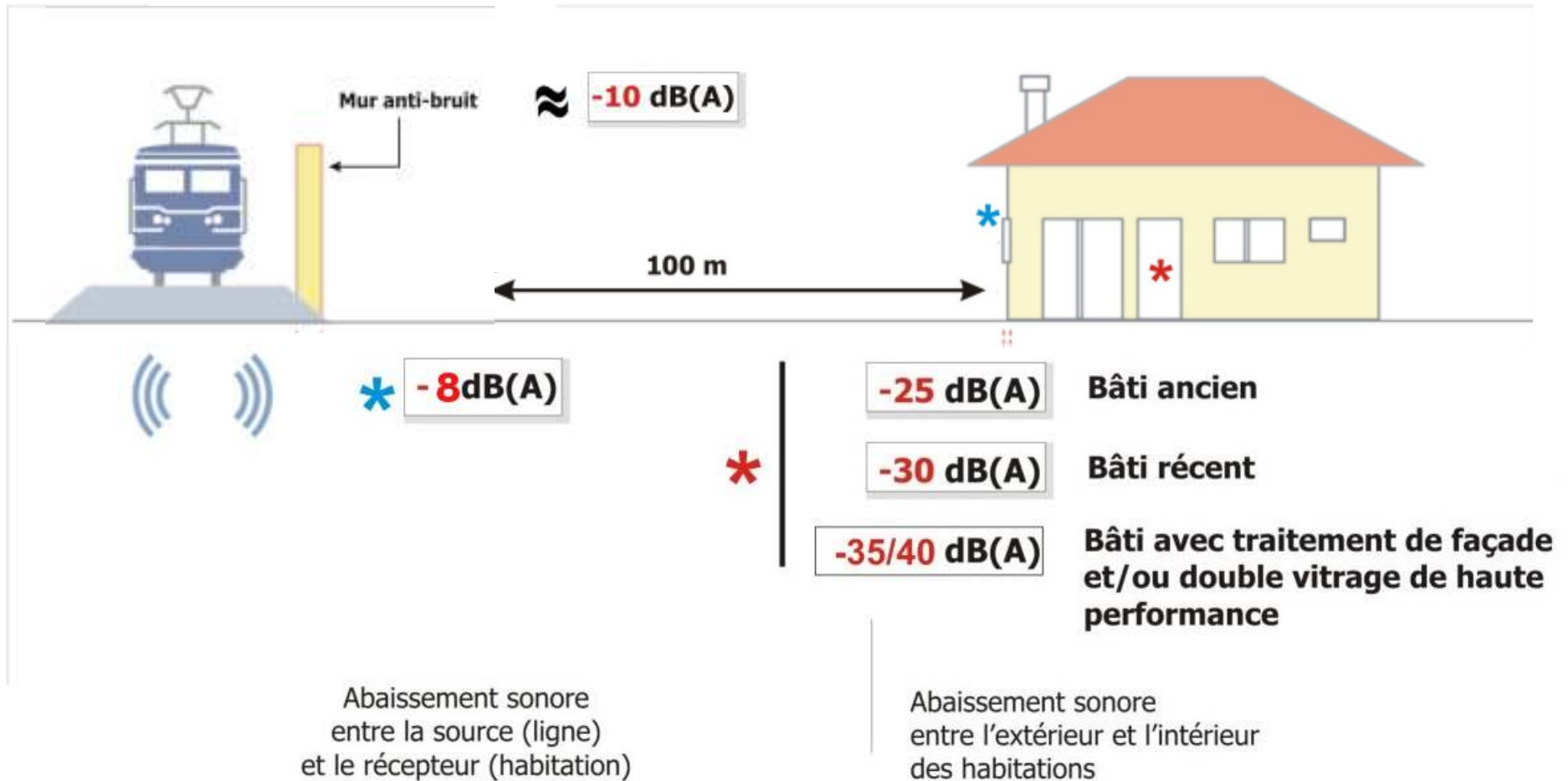


# EFFICACITE DES PROTECTIONS





# EFFICACITE DES PROTECTIONS



# EFFORTS ENTREPRIS DEPUIS 10 ANS

## Méthodes de réduction classiques

### ■ Actions sur les infrastructures existantes

- ⇒ **Renouvellement de voies (long rails soudés, traverses en béton)**
- ⇒ **Électrification**
- ⇒ **Réfection des ouvrages d'art métalliques**
- ⇒ **Simplification du réseau (aiguillages inutiles)**



### ■ Actions sur le matériel roulant

- ⇒ **Dispositif de freinage**
- ⇒ **Renouvellement du parc (TGV, TER, AF, ...)**

# EFFORTS ENTREPRIS DEPUIS 10 ANS

## Méthodes de réduction innovantes

- Actions sur les infrastructures
  - ⇒ Absorbeurs dynamiques sur rails
  - ⇒ Écran acoustique de faible hauteur (1m)
  - ⇒ Rail freineur rainuré
- Actions sur le matériel roulant
  - ⇒ Programme de recherche européen Silent Freight  
(optimiser la dimension, le profil, la composition de la roue)

