



LISBOA – SALAMANCA – MADRID – BARCELONA – NARBONNE – MARSEILLE – VILNIUS
SVERIGE – DANMARK – SUOMI – DEUTSCHLAND – SLOVENSKO – EESTI – SLOVENIJA – ELLÄS – PORTUGAL – ESPAÑA – POLSKA
— PARIS — KØBENHAVN — CALAIS — DOVER — LONDON — MONTPELLIER — WARSZAWA — BRISTOL — BRUXELLES — PERPIGNAN — DEN HAAG — AMSTERDAM — DORTMUND — BÉZIERS — HANNOVER — BERLIN — N
LISBOA – SÈTE – SALAMANCA – MADRID – BARCELONA – NARBONNE – MARSEILLE – VILNIUS
BELGIQUE — UNITED KINGDOM — ČESKÁ REPUBLIKA — SVERIGE — DANMARK — SUOMI — DEUTSCHLAND — SLOVENSKO — EESTI — SLOVENIJA — ELLÄS — PORTUGAL — ESPAÑA — POLSKA — FR
OUVERTURE — INNOVATION — INTERCONNEXION — PARTENARIAT — ÉCO-RESPONSABILITÉ — RÉSEAU — AVENIR — MOBILITÉ — ACCÈS — EUROPE — TERRITOIRES — ÉVOLUTION — PERFORMANCES
BERLIN HAUPTBAHNHOF — LONDON SAINT PANCRAS — DUBLIN HEUSTON

5^{ème} commission consultative

Séquences n° 4 et 5

Mèze – 26 juin 2012

ligne nouvelle Montpellier-Perpignan



RÉSEAU FERRÉ DE FRANCE

Le garant de la concertation



Jean-Pierre RICHER

- ➔ **Veille au bon déroulement de la concertation, à la qualité de l'information**
- ➔ **Dresse le bilan de la concertation en fin d'étape**



garant.lnmp@gmail.com
www.lalignenouvelle.com

Déroulé de la commission

- ➔ **Rappel du planning**

- ➔ **Retour sur les ateliers**
 - ❑ **Agriculture-viticulture n° 4**
 - ❑ **Hydraulique n° 2**
 - ❑ **Desserte du territoire n° 3**

- ➔ **Point sur la mixité**

- ➔ **Variantes de tracé**

Les objectifs de l'étape 2

➔ **Définir précisément un tracé respectueux de l'environnement**

Etudes environnementales, techniques et ferroviaires

➔ **Elaborer les principes de dessertes**

Etudes de trafic et d'accessibilités du territoire

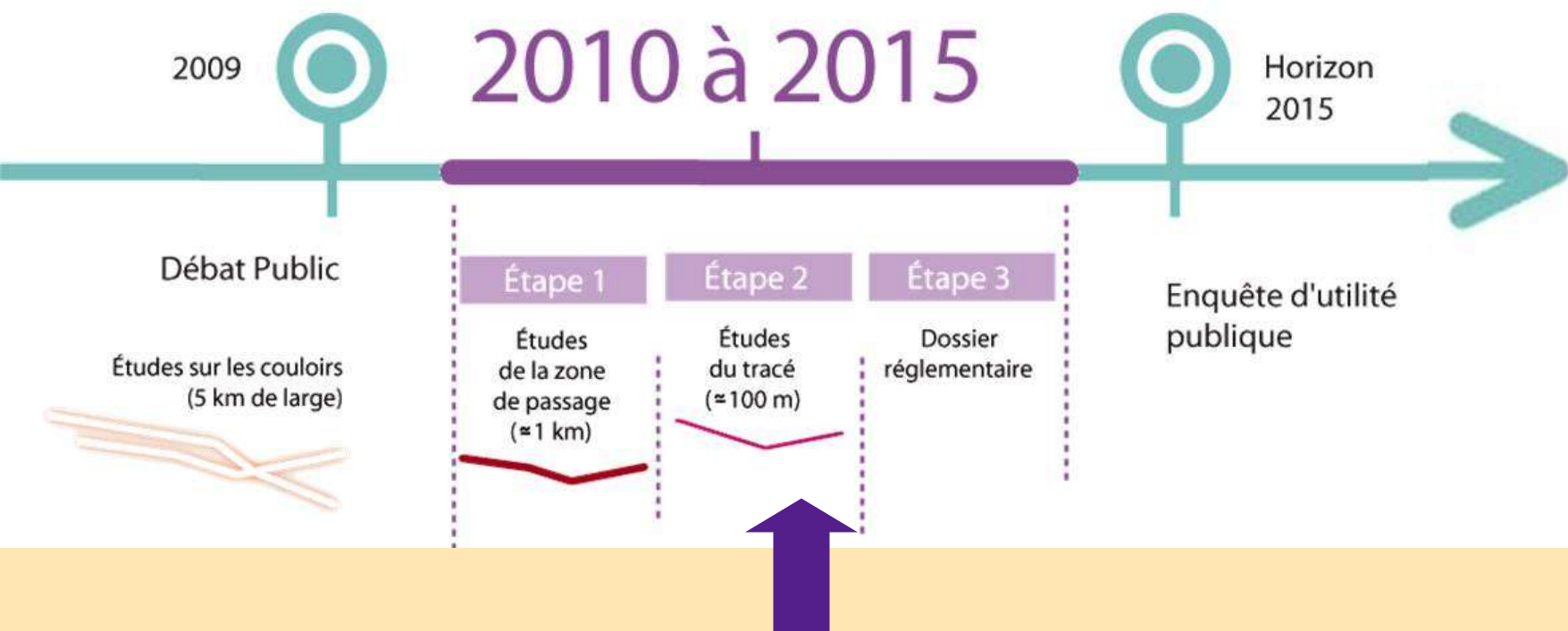
➔ **Esquisser le financement**

Etudes socio-économique et financière

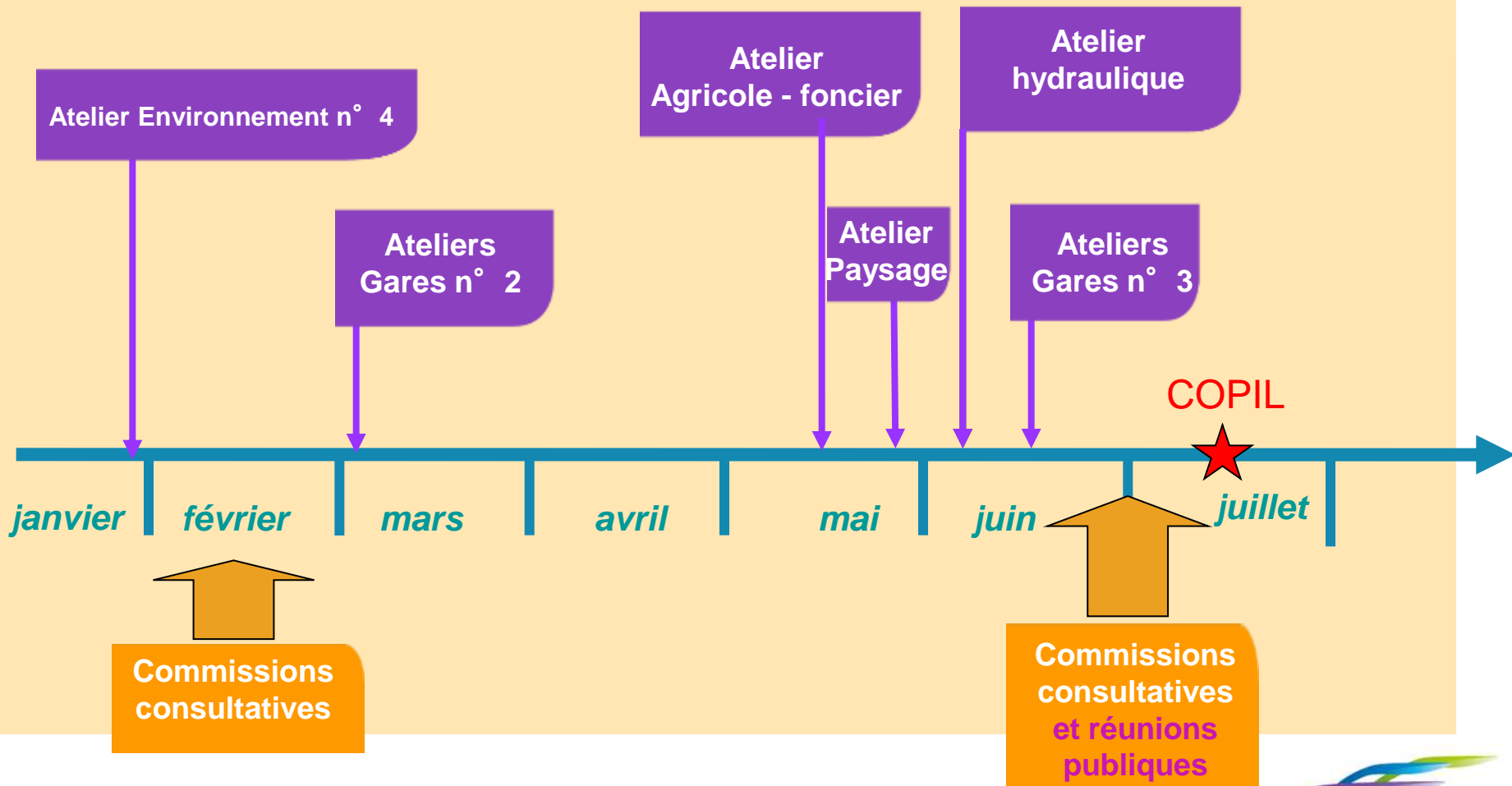


Mise à l'enquête publique

Grandes étapes du projet



Planning court terme



Réunions publiques

6 réunions publiques à partir de 18h30

- 26 juin à Béziers, palais des Congrès
 - 27 juin à Gigean, salle Polyvalente
 - 2 juillet à La Palme, Grande salle
 - 3 juillet à Peyrestortes, théâtre municipal
 - 4 juillet à Narbonne, théâtre municipal
 - 5 juillet à Nissan, Salle M. Galabru
- Présentation 3D des variantes de tracé + présentation des études sur les gares + éclairage sur la mixité

Concertation et gouvernance

➔ Gares et mixité : COPIL le 13 juillet



Décision ministérielle : automne 2012

➔ Variantes et tracé



COPIL : automne 2012

Déroulé de la commission

Rappel du planning



Retour sur les ateliers

- Agriculture-viticulture n° 4
- Hydraulique n° 2
- Desserte du territoire n° 3

Point sur la mixité

Variantes de tracé

Etudes agri-viticoles et forestières

➔ Etudes réalisées par la Chambre d'agriculture de l'Hérault, la SAFER et l'ONF sur 28 communes (70 km)

- Agri-viticoles départementaux (1^{ère} phase de l'étude)
- Foncier (propriété foncière et marché foncier)
- Forestier et incendie (1^{ère} phase de l'étude)



Enjeux mis en évidence

Via Domitia et domaines :
Castillonne, St Gabriel, St Paul...

Commune de
Montagnac

Commune
de Mèze

Ruisseau de
Nègues Vagues

Légende

- ZPP
- Zone d'étude
- Limite communale

Occupation du sol

- Vigne
- Terre labourable
- Arboriculture
- Maraîchage diversifié
- Semis
- Elevage et Centre équestre
- Prairie
- Bois, fiches et landes

Bâti agricole

- Bâtiment d'élevage
- Centre équestre
- Domaine agricole
- Hangar agricole
- Bassin d'évaporation de caves coopératives

Source
cadastre : INEXIA - BRLL, décembre 2011
orthophotos : INEXIA, mars 2010 et mai 2011
Occupation du sol : Chambre d'agriculture 34, janvier 2012



Echelle : 1/15 000
0 187,5 375 750 mètres



Ex. Enjeux agricoles - MEZE



INEXIA

Etudes agricoles dans le département de l'Hérault

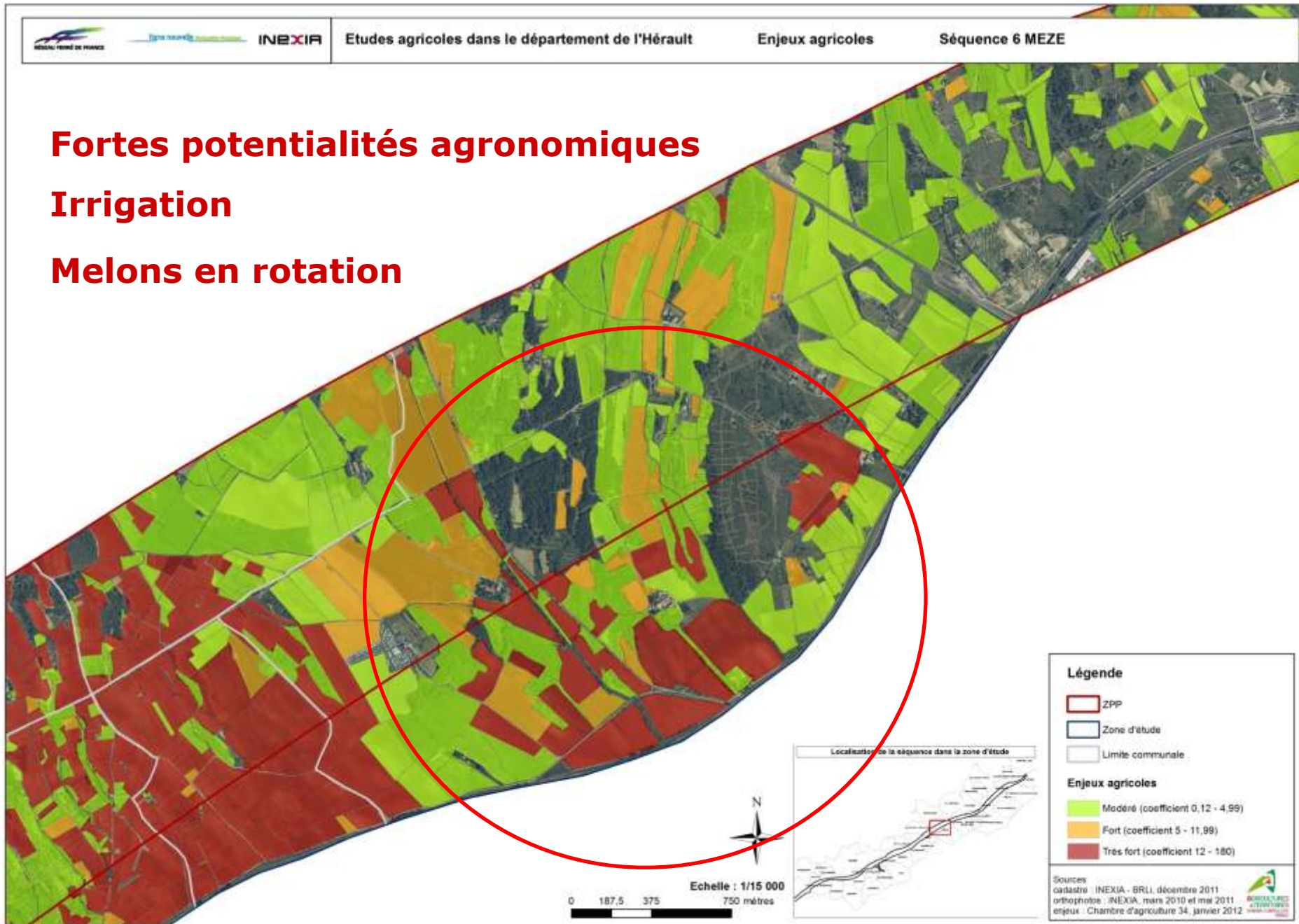
Enjeux agricoles

Séquence 6 MEZE

Fortes potentialités agronomiques

Irrigation

Melons en rotation



Ex. Enjeux agricoles - CERS



INEXIA

Etudes agricoles dans le département de l'Hérault

Enjeux agricoles

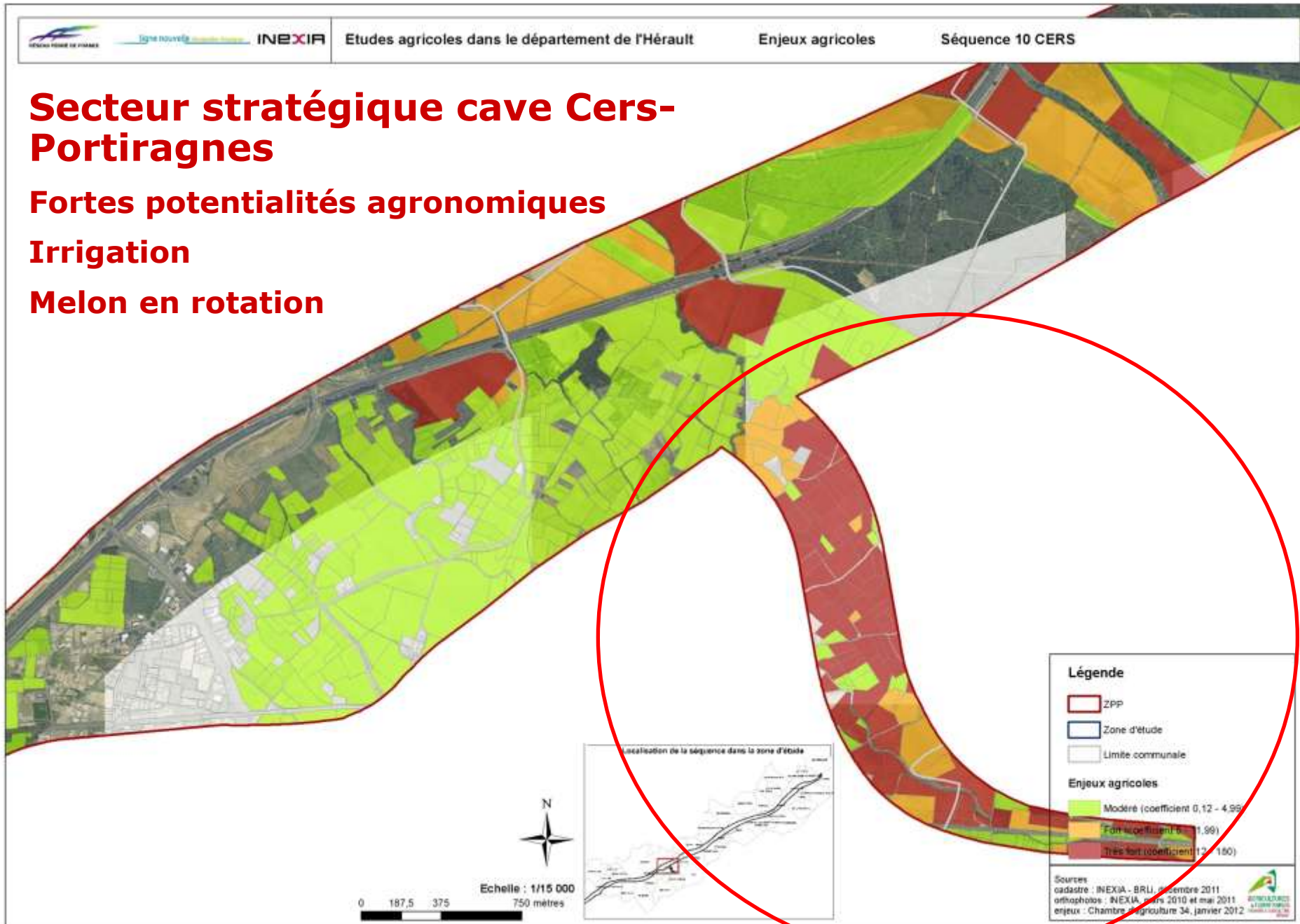
Séquence 10 CERS

Secteur stratégique cave Cers-Portiragnes

Fortes potentialités agronomiques

Irrigation

Melon en rotation

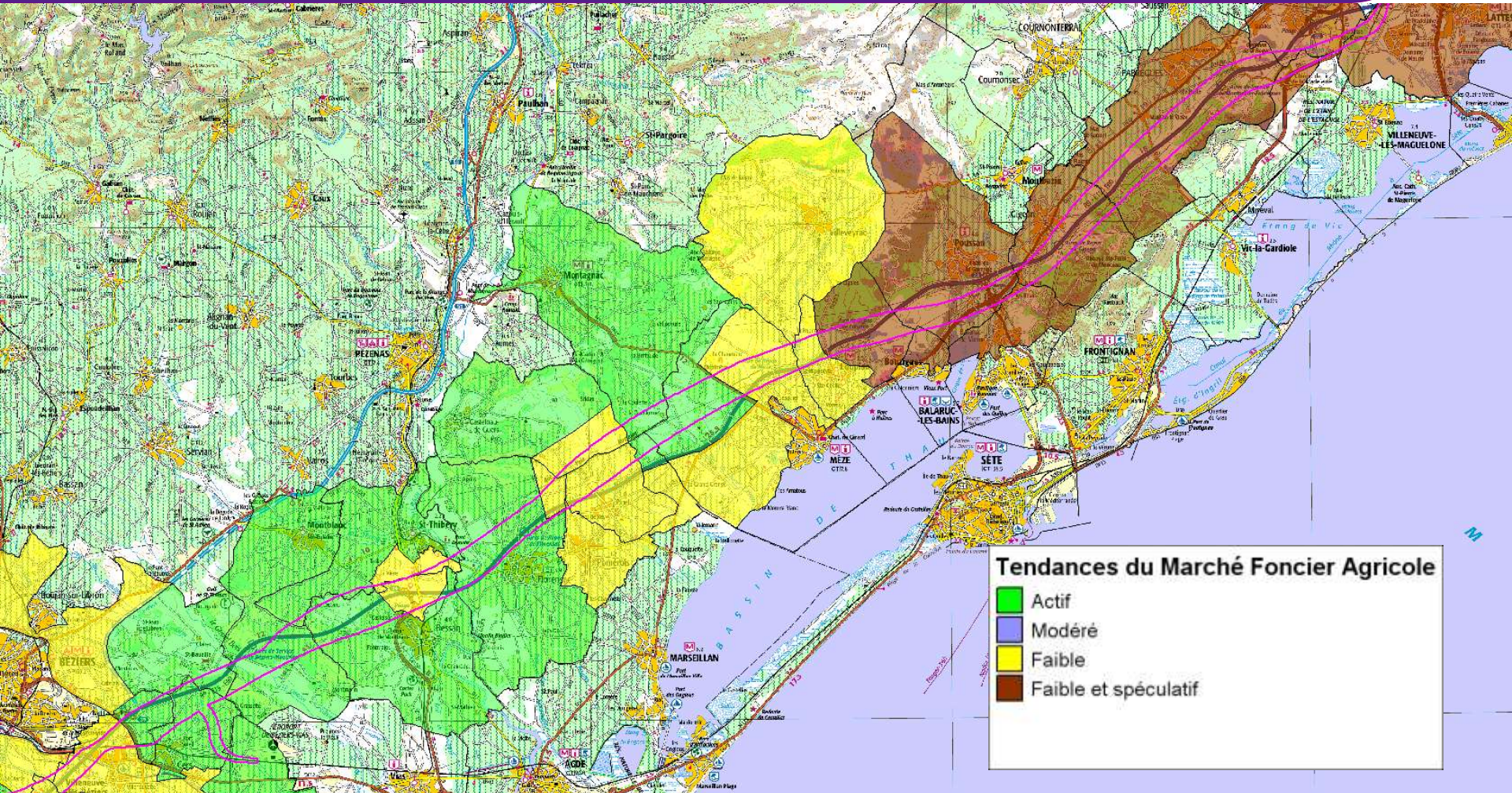


Présentation de la carte des enjeux agricoles

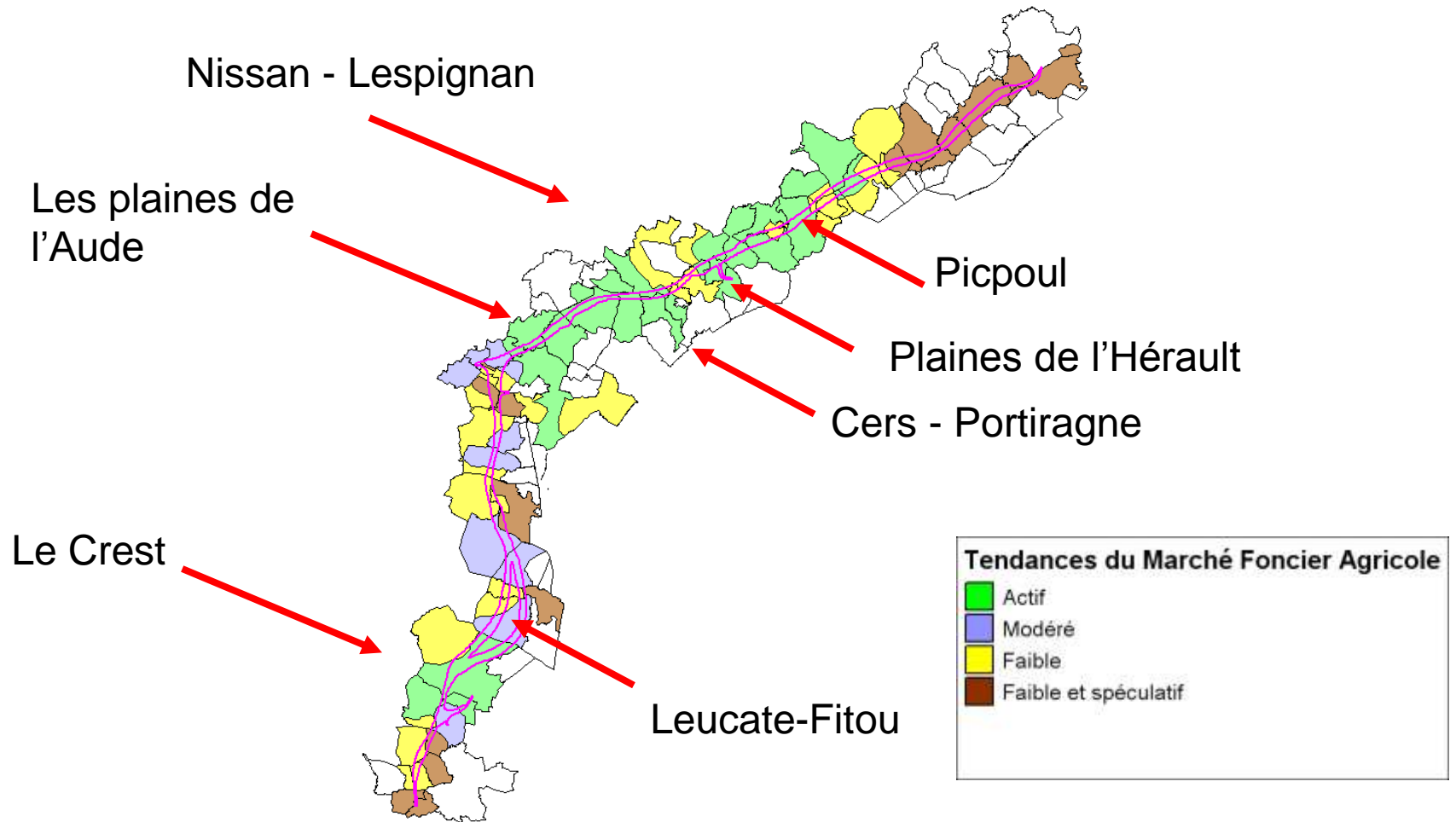
Récapitulatif des enjeux agricoles pour le département de l'Hérault

	Classes	Surface m ²	Surface (Hectares)	%
CA 34	1 Total NON Agricole	35 872 526	3 587	46,5%
	2 Total Modéré	23 545 978	2 355	30,5%
	3 Total Fort	12 725 072	1 273	16,5%
	4 Total Très Fort	4 994 472	499	6,5%
TOTAL ZPP			7 714	100,0%

Etude du foncier agricole – Ex.



Carte de synthèse de l'analyse du marché foncier



Protocole dommages travaux

- définir les principes d'indemnisation des dommages causés aux cultures

Convention

- Repérage des exploitants
- Accès aux parcelles
- Etat des lieux entrée et sortie

Déroulé de la commission

Rappel du planning



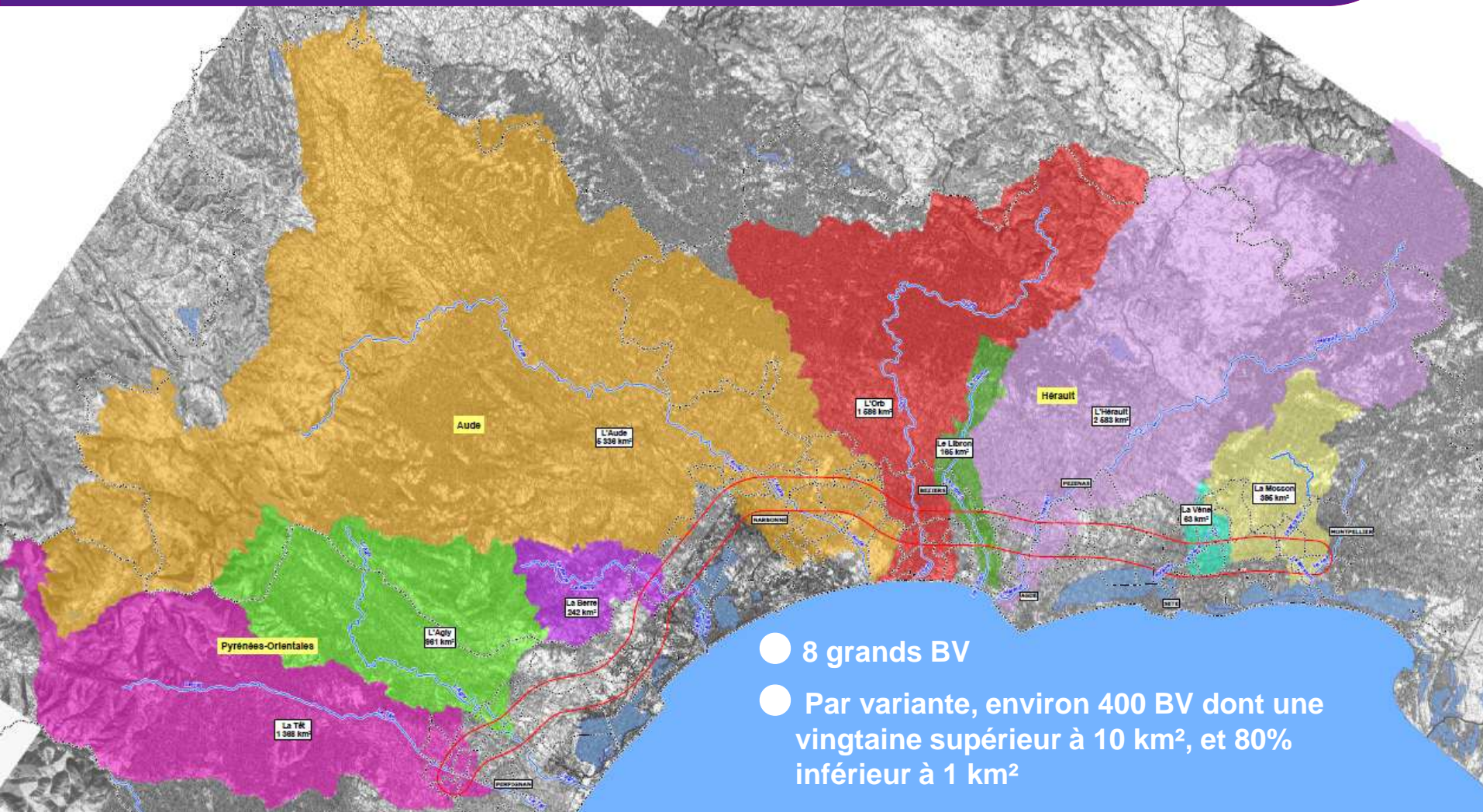
Retour sur les ateliers

- Agriculture-viticulture n° 4
- Hydraulique n° 2**
- Desserte du territoire n° 3

Point sur la mixité

Variante de tracé

Contexte hydrographique général



Préambule hydrologique

Transformer la pluie en débit

Précipitation : eau reçue sur le bassin

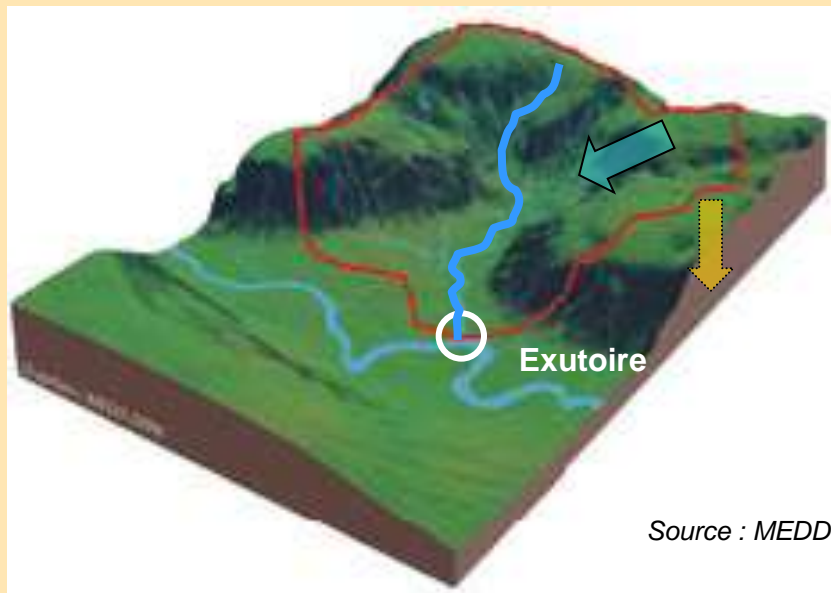
Ruissellement / infiltration

Temps de concentration

Propagation de l'onde de crue



Débit à l'exutoire



Source : MEDD

Le coefficient de ruissellement C_r prend en compte la pente des versants, la nature et l'occupation du sol

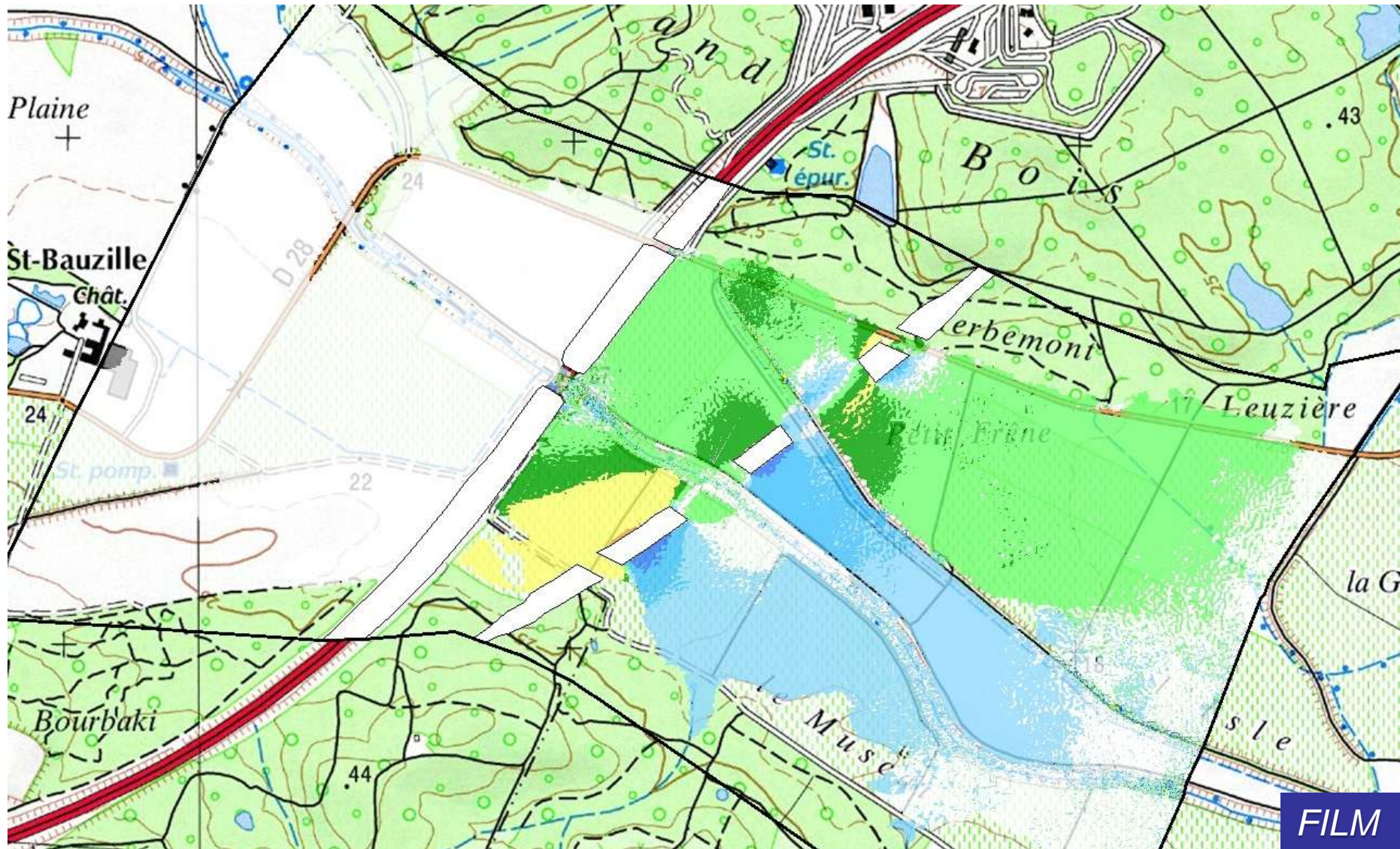
Modélisation hydraulique

**Principe général = Transparence hydraulique
non aggravation du risque sur les lieux habités**

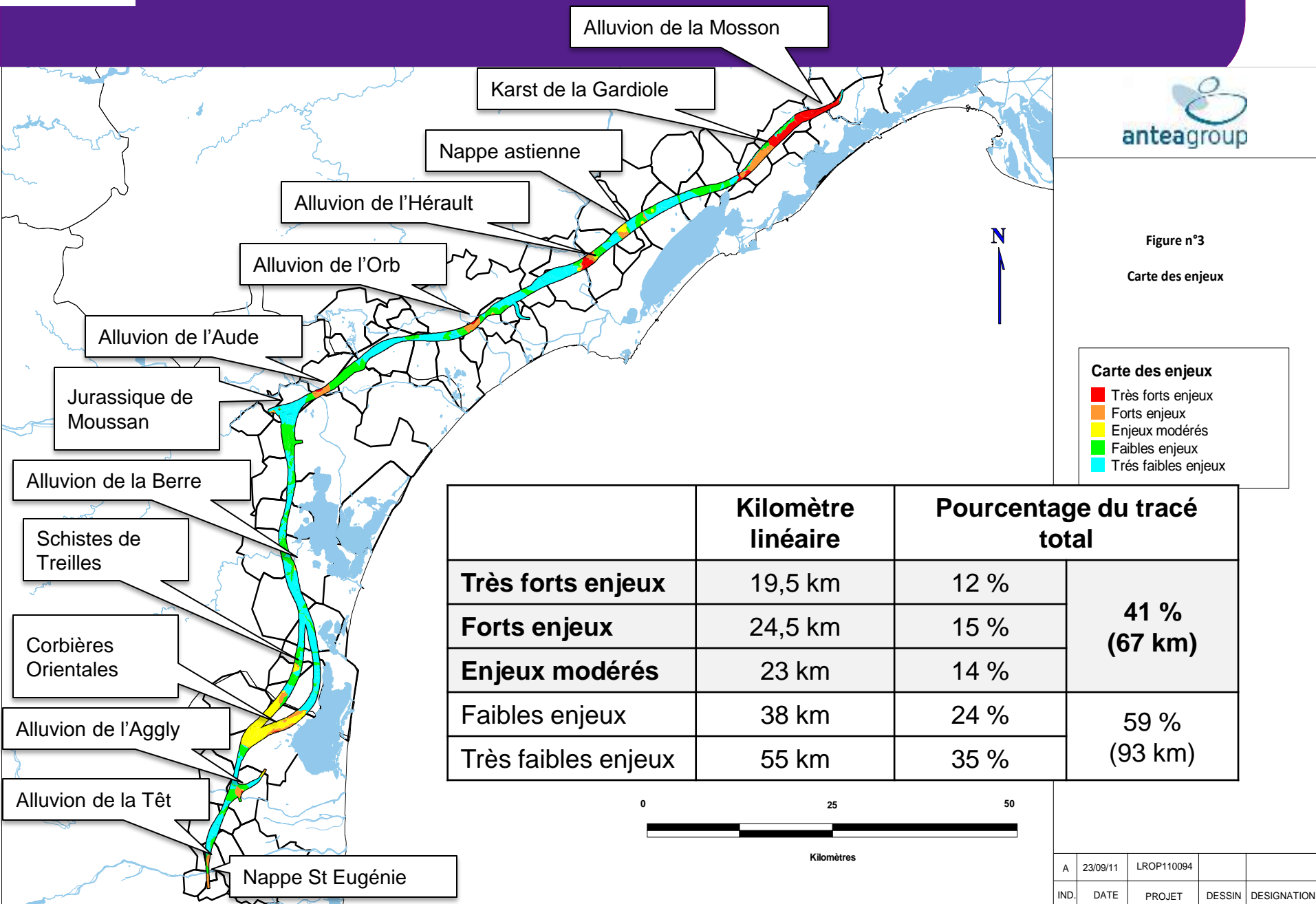
Les critères de dimensionnement en lien avec les DDTM

- Dimensionnement = crue de référence
- Fonctionnement de l'ouvrage = crue exceptionnelle (ni déversement, ni rupture)

Exemple : Le Libron



Zones à enjeux hydrogéologiques



Déroulé de la commission

Rappel du planning



Retour sur les ateliers

- Agriculture-viticulture n° 4
- Hydraulique n° 2
- Desserte du territoire n° 3**

Point sur la mixité

Variante de tracé

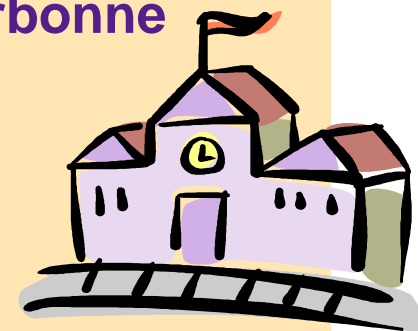
Les 3 scénarios de desserte

➔ Desserte par les gares centre de Béziers et de Narbonne

➔ Desserte par une gare nouvelle

- Nissan-lez-Ensérune
- Béziers
- Narbonne

➔ Desserte par deux gares nouvelles à Béziers et à Narbonne





Narbonne-ouest
2 sites potentiels

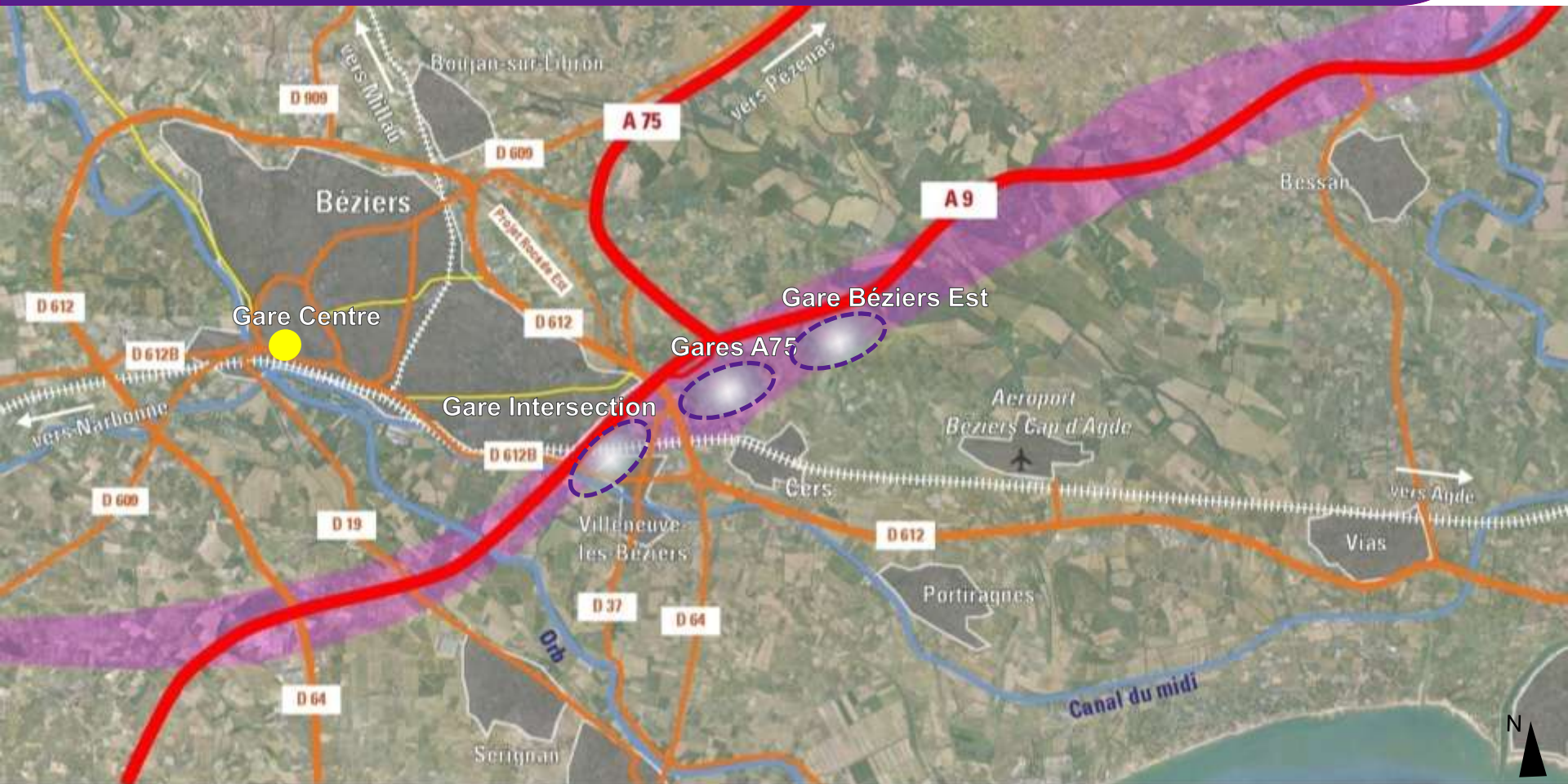
Nissan-lez-Ensérune
2 sites potentiels

Béziers-est,
2 sites potentiels

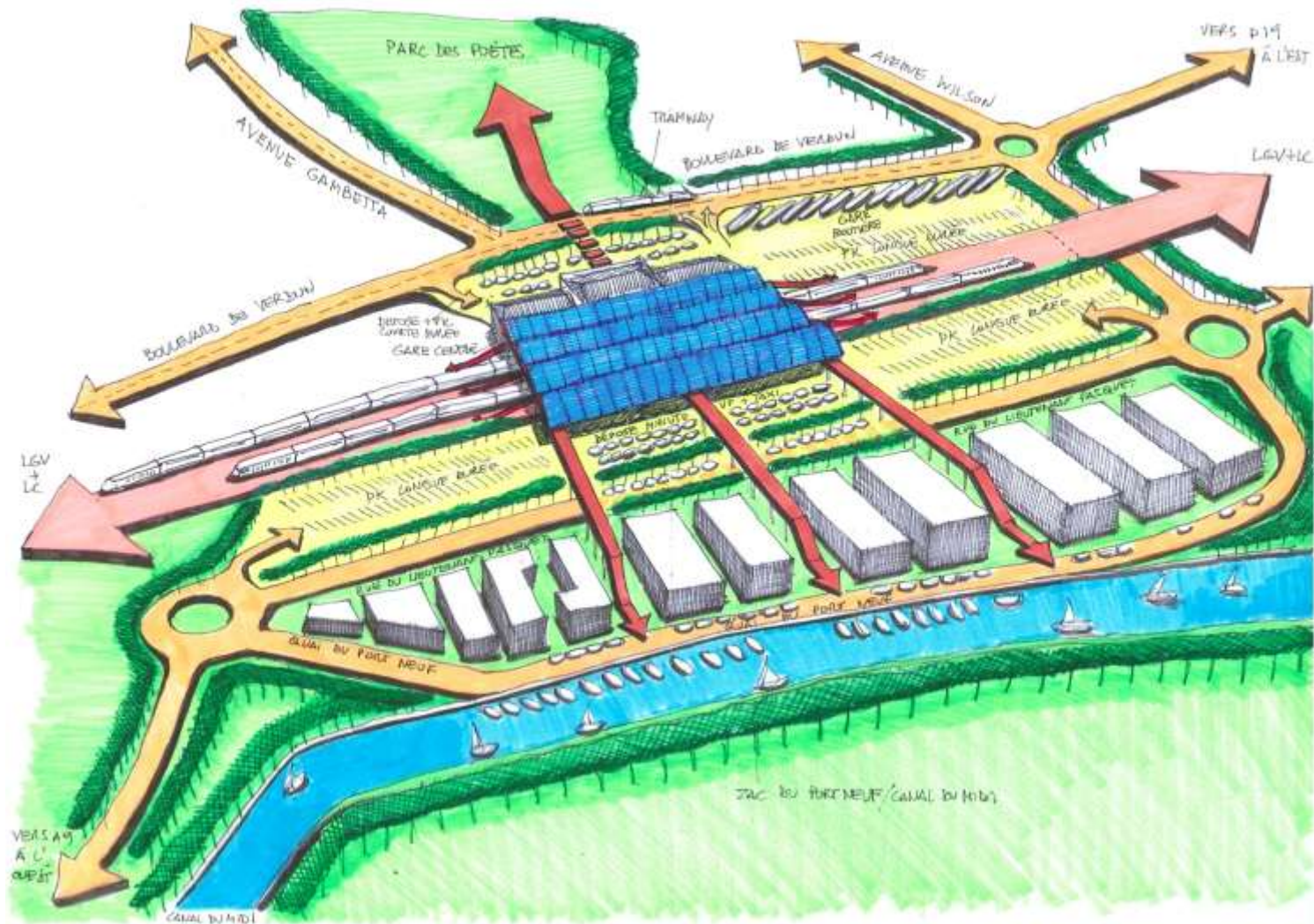
Légende :

- Zone de passage de 1000m validée le 14/11/11
- Commune de la zone de passage
- Lignes ferroviaires
- Autoroutes
- Secteurs potentiels gare nouvelle

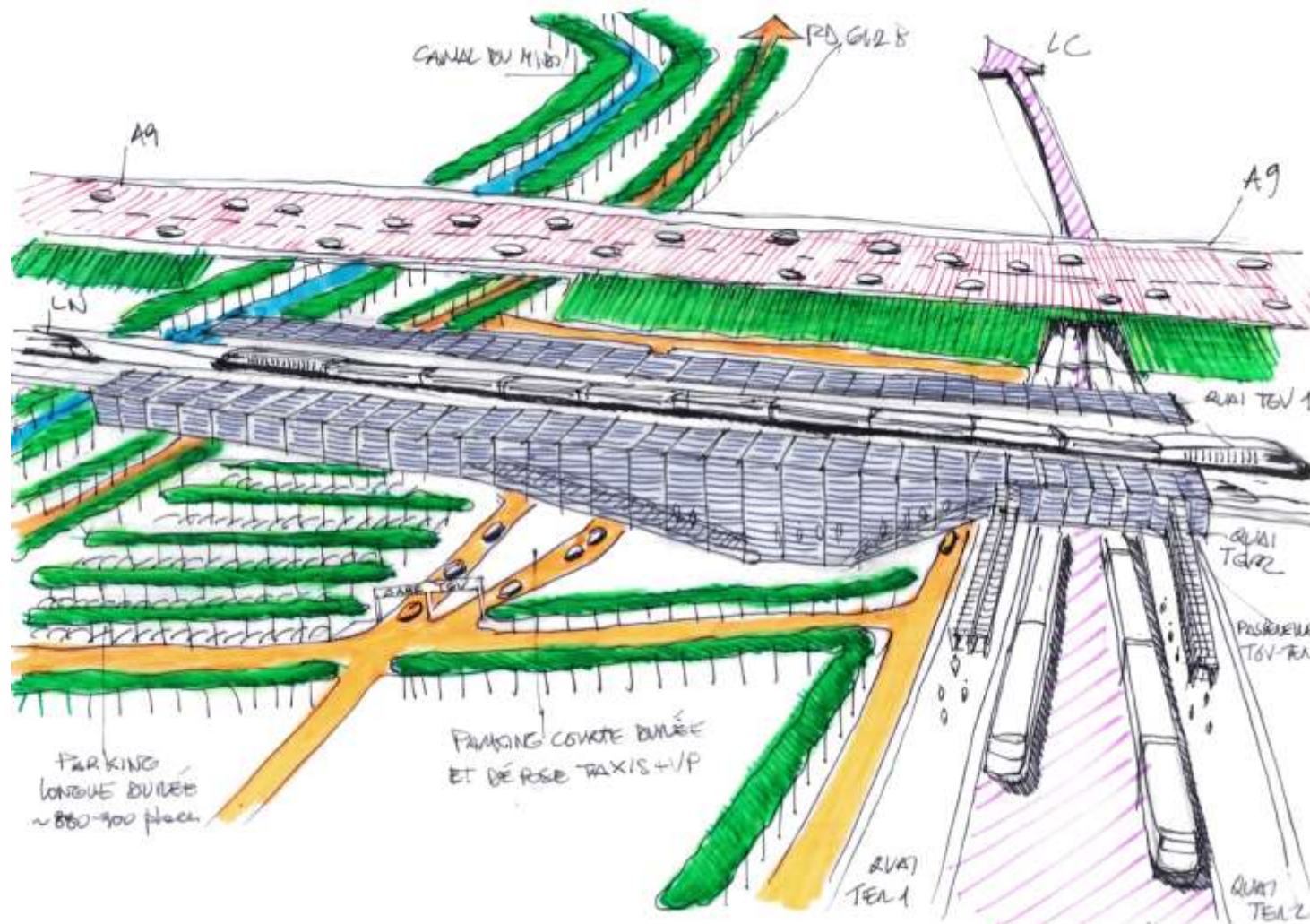
Béziers : Sites



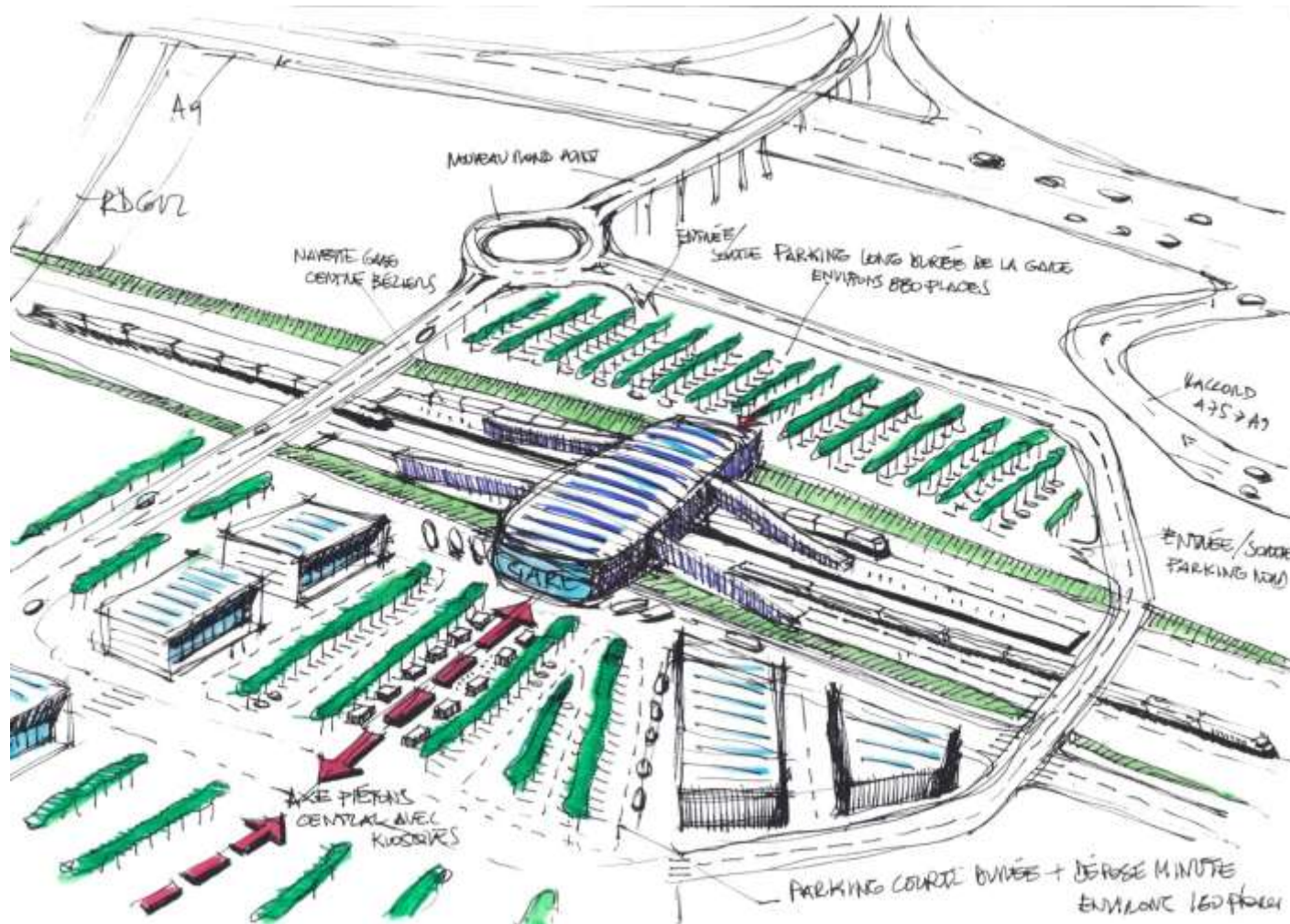
Béziers Gare Centre



Béziers Intersection



Béziers A75



Synthèse « Béziers Est »



Surface utile

- Dans le bâtiment voyageur
6000 m²

Surface (m²)

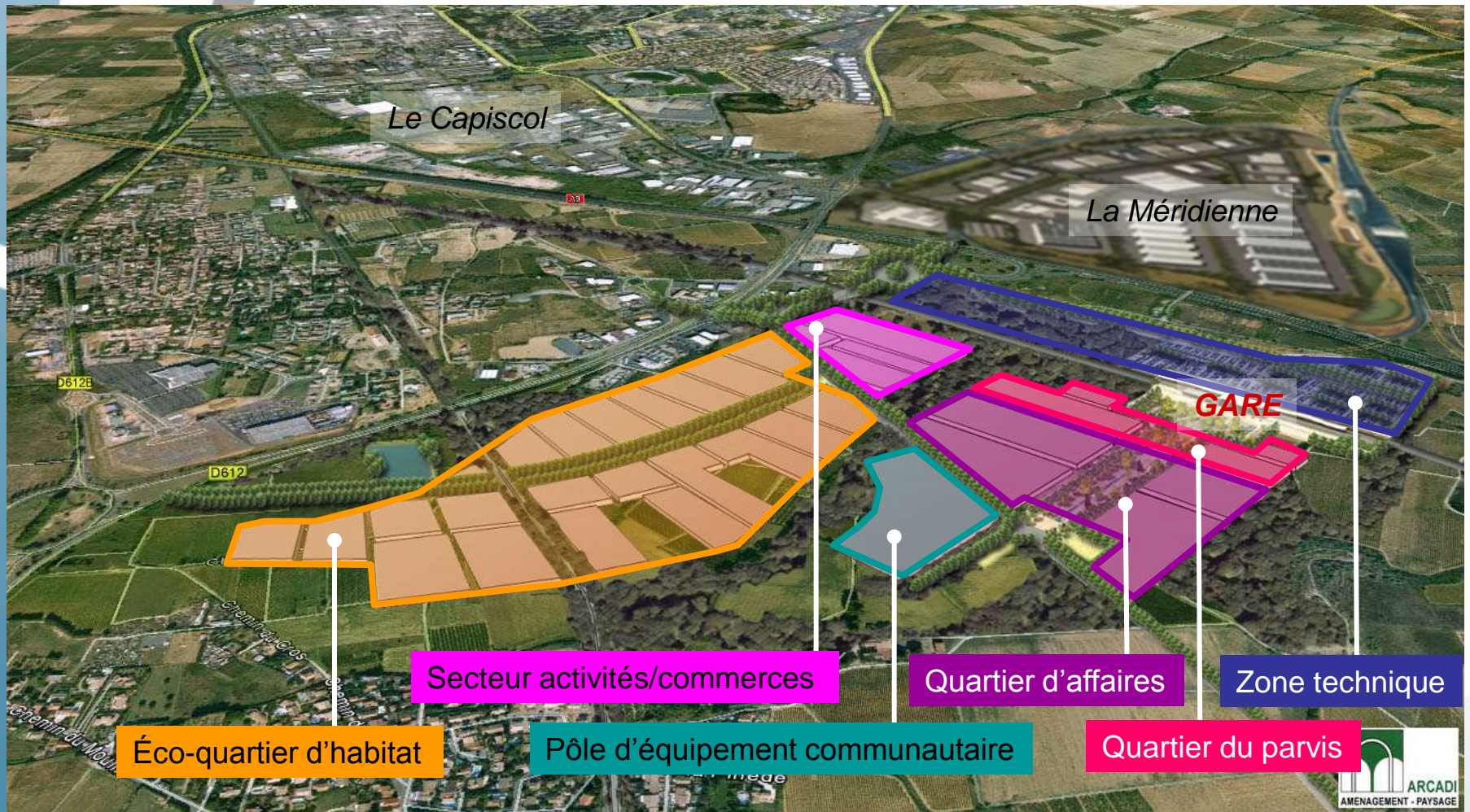
Route

Conducteur	20 375
Dépose minute	250
Reprise ¼ d'heure	2 125
2 roues motorisés	350
Taxis	250
Location	1 000
Personnel gare	625
Autres véhicules de service	270
Transport en commun	pm
TOTAL	25 245

Modes doux

Vélos Personnels	81
Vélos Libre service	390
TOTAL	471

La mixité fonctionnelle du nouveau quartier



Déroulé de la commission

Rappel du planning

Retour sur les ateliers

- Agriculture-viticulture n° 4
- Hydraulique n° 2
- Desserte du territoire n° 3

Point sur la mixité

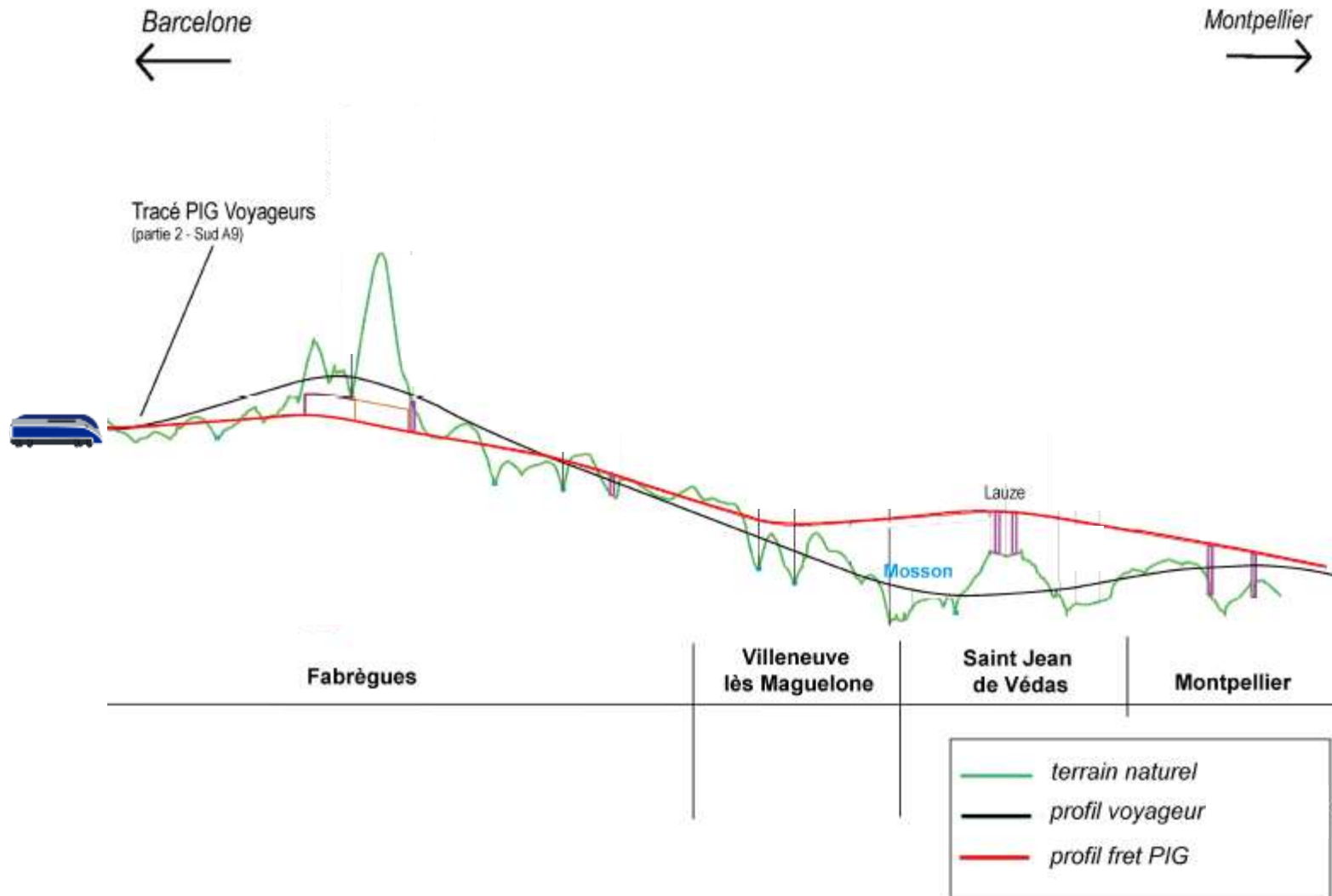
Variantes de tracé



Principaux impacts de la mixité sur la LGV

- ❑ Profil en long plus « plat »
- ❑ Tunnels et viaducs
- ❑ Gestion des pollutions accidentelles
- ❑ Protections acoustiques
- ❑ Installation spécifique : faisceau Fret

Exemple : Fabrègues



Circulations sur le corridor LR en 2020 (trains / jour, 2 sens)



Aménagements liés à la mixité

❑ Mixité complète

- 155 km de ligne mixte
- Faisceau fret
- 3 raccordements à adapter pour la mixité (Montpellier, 2 Rac vers Toulouse)

❑ Mixité Nissan :

- 67 km de ligne mixte
- 1 raccordement à adapter (Montpellier)
- 1 raccordement mixte à créer à Nissan

❑ Mixité jusqu'au raccordement vers Toulouse :

- 81 km de ligne mixte
- 2 raccordements à adapter (Montpellier + vers Toulouse)
- 1 raccordement mixte à créer à Nissan

❑ Mixité plaine du Roussillon :

- 10 km de ligne mixte
- Faisceau fret
- 1 raccordement mixte à créer à Rivesaltes

Déroulé de la commission

Rappel du planning

Retour sur les ateliers

- Agriculture-viticulture n° 4
- Hydraulique n° 2
- Desserte du territoire n° 3

Point sur la mixité



Variantes de tracé

Construction des variantes de tracé



5 principes directeurs de construction

- Plus proche du PIG
- Jumelée avec les infrastructures existantes
- Plus directe entre Montpellier et Perpignan
- Moindre enjeu territorial
- Investissements raisonnés

Analyse Multicritères

Variantes de tracés

Principes du Grenelle II

Dimension sociale

Critères d'évaluation : acceptabilité sociale et économique, fonctionnalité ferroviaire

Dimension environnementale

Critères d'évaluation : milieu physique et naturel, patrimoine culturel et paysager, risques naturels et technologiques

Dimension technico financière

Critères d'évaluation : coûts et risques, complexité technique

Visualisation des variantes de tracé en 3D





LISBOA – SALAMANCA – MADRID – BARCELONA – NARBONNE – MARSEILLE – VILNIUS
SVERIGE – DANMARK – SUOMI – DEUTSCHLAND – SLOVENSKO – EESTI – SLOVENIJA – ELLÄS – PORTUGAL – ESPAÑA – POLSKA
— PARIS — KØBENHAVN — CALAIS — DOVER — LONDON — MONTPELLIER — WARSZAWA — BRISTOL — BRUXELLES — PERPIGNAN — DEN HAAG — AMSTERDAM — DORTMUND — BÉZIERS — HANNOVER — BERLIN — N
LISBOA – SÈTE – SALAMANCA – MADRID – BARCELONA – NARBONNE – MARSEILLE – VILNIUS
BELGIQUE — UNITED KINGDOM — ČESKÁ REPUBLIKA — SVERIGE — DANMARK — SUOMI — DEUTSCHLAND — SLOVENSKO — EESTI — SLOVENIJA — ELLÄS — PORTUGAL — ESPAÑA — POLSKA — FR
OUVERTURE — INNOVATION — INTERCONNEXION — PARTENARIAT — ÉCO-RESPONSABILITÉ — RÉSEAU — AVENIR — MOBILITÉ — ACCÈS — EUROPE — TERRITOIRES — ÉVOLUTION — PERFORMANCES
BERLIN HAUPTBAHNHOF — LONDON SAINT PANCRAS — DUBLIN HEUSTON

5ème commission consultative

Séquences n° 4 et 5

Mèze – 26 juin 2012

ligne nouvelle Montpellier-Perpignan



RÉSEAU FERRÉ DE FRANCE