



LISBOA – SALAMANCA – MADRID – BARCELONA – NARBONNE – MARSEILLE – VILNIUS
 SVERIGE – DANMARK – SUOMI – DEUTSCHLAND – SLOVENSKO – EESTI – SLOVENIJA – ELLÁS – PORTUGAL – ESPAÑA – POLSK
 — PARIS — KØBENHAVN — CALAIS — DOVER — LONDON — MONTPELLIER — WARSZAWA — BRISTOL — BRUXELLES — PERPIGNAN — DEN HAAG — AMSTERDAM — DORTMUND — BÉZIERS — HANNOVER — BERLIN — N
 LISBOA – SÈTE – SALAMANCA – MADRID – BARCELONA – N
 BELGIQUE — UNITED KINGDOM — ČESKÁ REPUBLIKA — SVERIGE — DANMARK — SUOMI — DEUTSCHLAND — SLOVENSKO — EESTI — SLOVENIJA — ELLÁS — PORTUGAL — ESPAÑA — POLSKA — FR
 OUVERTURE — INNOVATION — INTERCONNEXION — PARTENARIAT — ÉCO-RESPONSABILITÉ — RÉSEAU — AVENIR — MOBILITÉ — ACCÈS — EUROPE — TERRITOIRES — ÉVOLUTION — PERFORI
 BERLIN HAUPTBAHNHOF — LONDON SAINT PANCRAS — DUBLIN HEUSTO

4ème commission consultative
Séquence n°5
Montpellier – 6 février 2012

Déroulé de la commission

➔ Rappel des grandes étapes

- **Planning général**
- **Approbation de la Zone de Passage par Décision Ministérielle**
- **Processus et objectifs des études de l'Etape 2**

➔ Construction des variantes de tracé

- **Les principes de construction des variantes**

➔ Visualisation des variantes de tracés

- **Sur carte**
- **En 3D**

Déroulé de la commission



Rappel des grandes étapes

- **Planning général**
- **Approbation de la Zone de Passage par Décision Ministérielle**
- **Processus et objectifs des études de l'Etape 2**

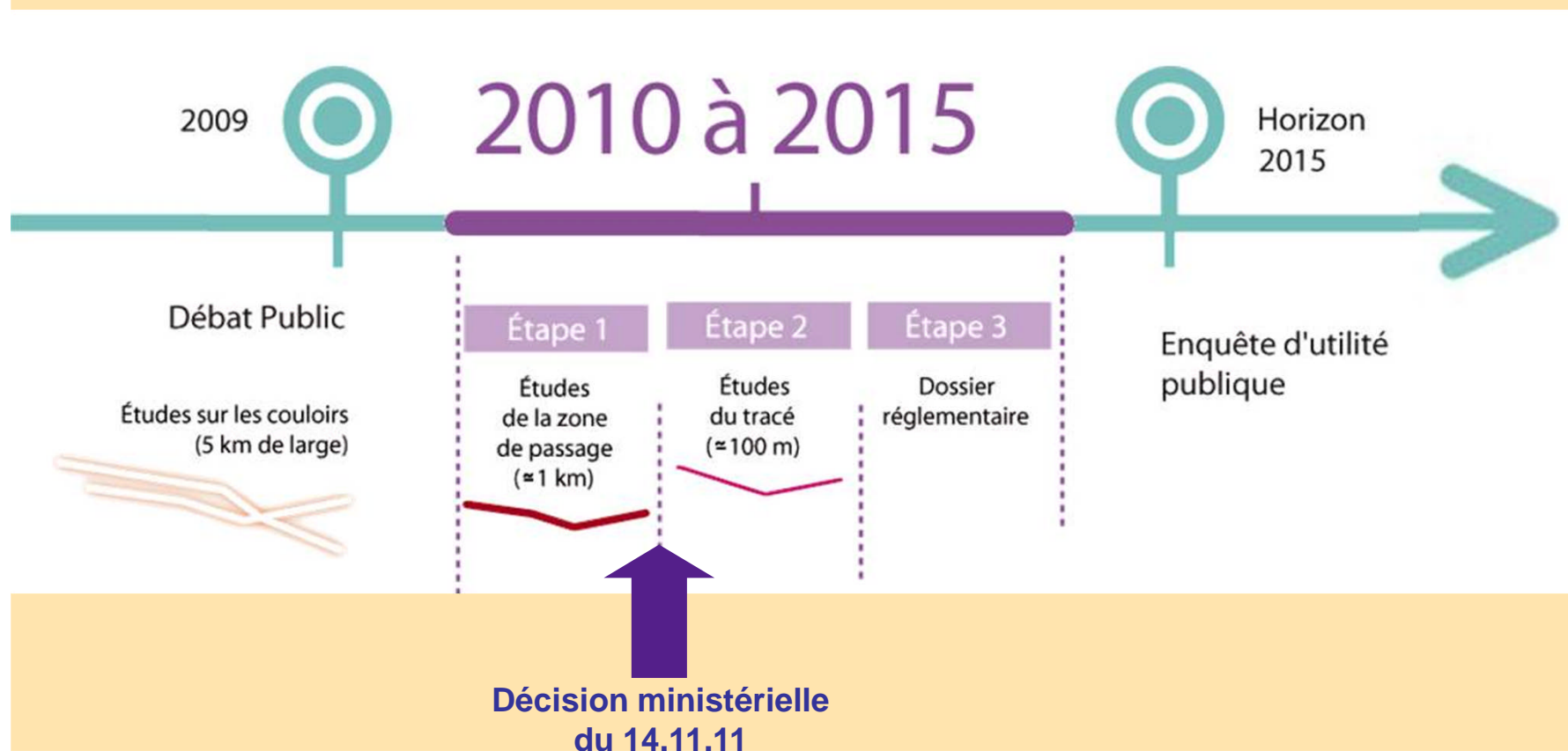
Construction des variantes de tracé

- Les principes de construction des variantes

Visualisation des variantes de tracés

- Sur carte
- En 3D

Les grandes étapes du projet



La décision ministérielle

La zone de passage retenue :

- ➔ Séquence 1 : « **Plaine du Roussillon** »
- ➔ Séquence 2 : « **Médiane** » hypothèse voyageurs
« **Littoral** » hypothèse voyageurs + fret
- ➔ Séquence 3 : « **Ouest** »
- ➔ Séquence 4 : « **Nord A9** »
- ➔ Séquence 5 : « **Plaine de Fabrègues** »

La décision ministérielle

La poursuite des études au travers de l'étape 2

- ➔ Définir un tracé d'environ 120 mètres de large en moyenne
- ➔ Préciser les sections de lignes aptès à la mixité
- ➔ Approfondir les études des raccordements entre la ligne nouvelle et la ligne classique
- ➔ Préciser les modalités de desserte de Béziers, Narbonne et Perpignan

— La décision ministérielle

La concertation

Poursuivre le dispositif de concertation permettant de recueillir les avis des acteurs des territoires de manière continue

La stratégie foncière: arrêtés préfectoraux

Prendre en considération la mise à l'étude de la ligne nouvelle, en application de l'article L-110.11 du code de l'urbanisme.

La communication de la décision

Pour faire connaître la décision:

- www.lalignenouvelle.com
- **Conférence de presse** du 2 décembre 2011
- **Carte** affichée dans chacune des mairies concernées
- **Registre** à disposition dans chaque mairie
- **Invitations** (89 000ex) dans les boîtes aux lettres des habitants leur proposant de consulter les cartes en mairie
- **Carte postales** (50 000ex) dans les lieux publics à Montpellier, Béziers, Narbonne, Perpignan
- **Document de communication** (2000 ex) largement diffusés

Les gares

➔ 3 séries d'ateliers

- 10 et 14 Novembre 2011
- 29 Février, 1 et 2 Mars 2012
- Mai 2012

➔ Choix du Comité de pilotage: juillet 2012



Dossier ministériel automne 2012

— La mixité

➔ Présentation des études de trafic:

■ Mars 2012:

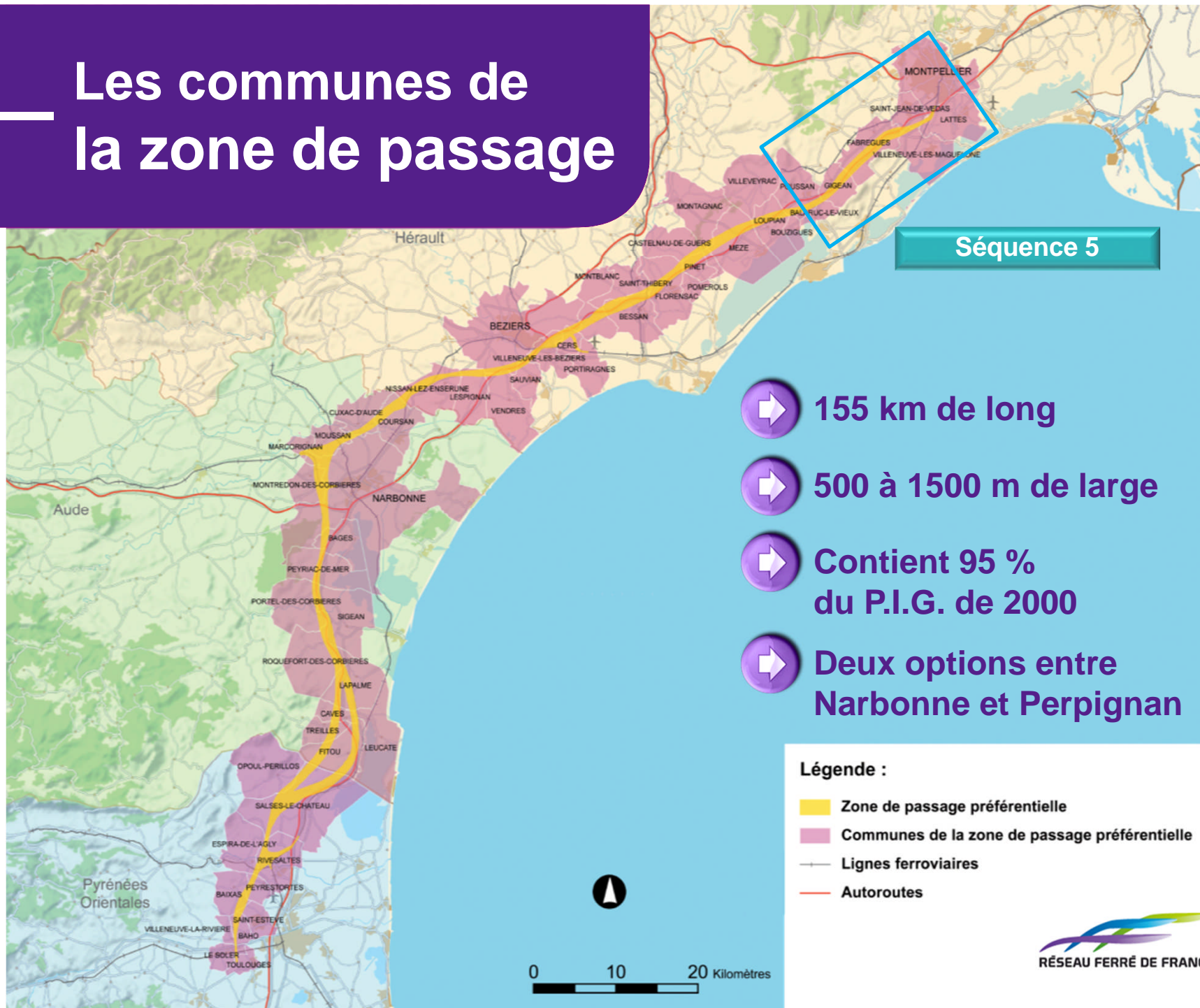
- Etudes de trafic voyageur,
- Etudes de trafic fret,
- Etudes de capacité et d'exploitation du réseau

➔ Choix du Comité de pilotage: juillet 2012

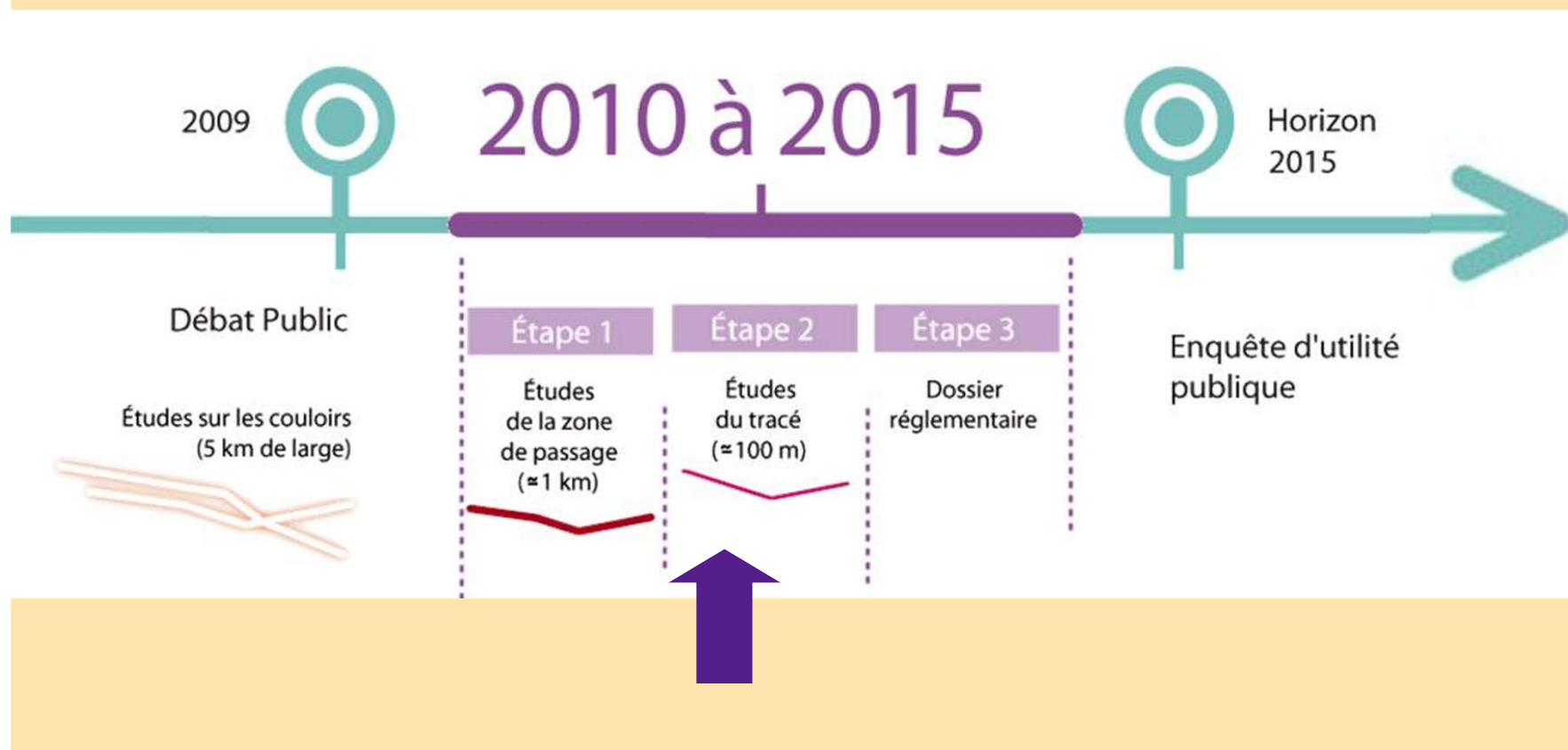


Dossier ministériel automne 2012

Les communes de la zone de passage



Les grandes étapes du projet



Les objectifs de l'étape 2

➔ **Définir précisément un tracé respectueux de l'environnement**

Etudes environnementales, techniques et ferroviaires

➔ **Elaborer les principes de dessertes**

Etudes de trafic et d'accessibilités du territoire

➔ **Esquisser le financement**

Etudes socio-économique et financière



Mise à l'enquête publique

Déroulé de la commission

Rappel des grandes étapes

- Planning général
- Approbation de la Zone de Passage par Décision Ministérielle
- Processus et objectifs des études de l'Etape 2



Construction des variantes de tracé

- Les principes de construction des variantes

Visualisation des variantes de tracés

Les principes de construction des variantes

➔ Approfondissement de l'état des lieux du territoire

- POS / PLU (le bâti)
- Cours d'eau et zones inondables
- Activités économiques et agricoles
- Sensibilités naturelles et paysagères
- Contraintes technologiques (éoliennes, PPRT, . . .)

➔ Les objectifs fonctionnels

➔ Les contraintes techniques et référentiels

Les enjeux territoriaux

➔ Quatre thèmes



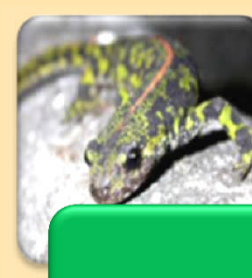
Milieu
humain



Milieu
physique

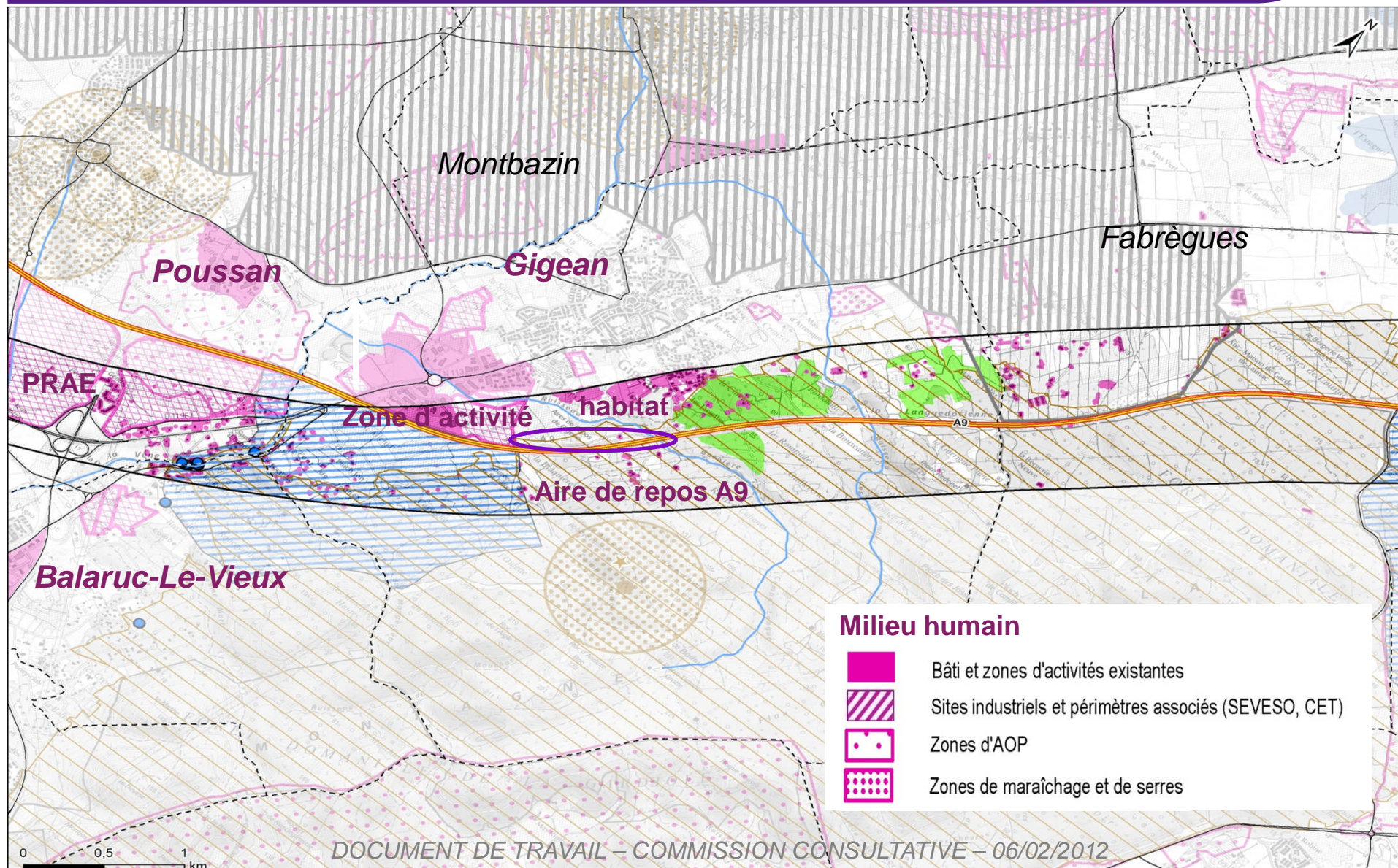


Patrimoine
et Paysage

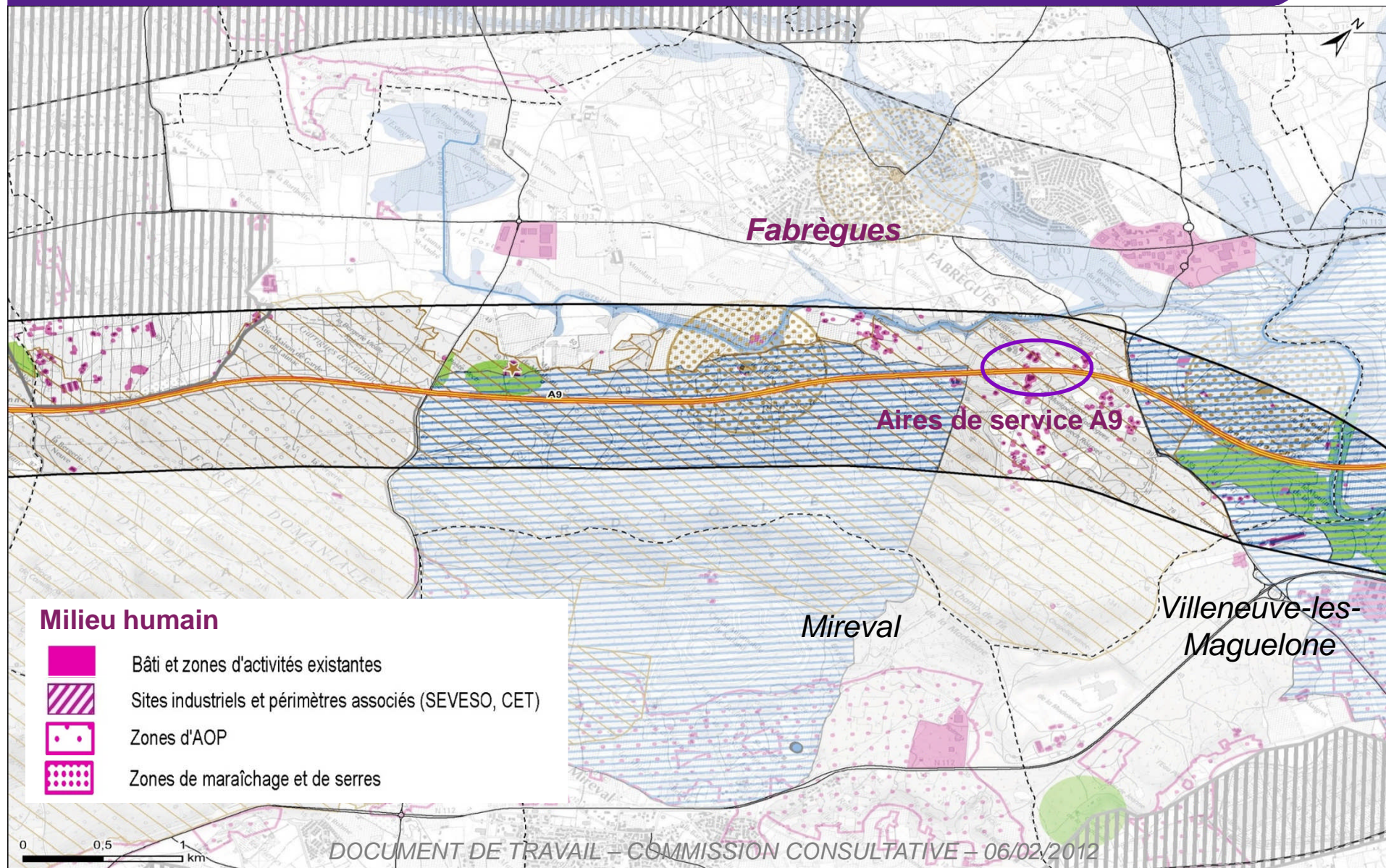


Milieu
naturel

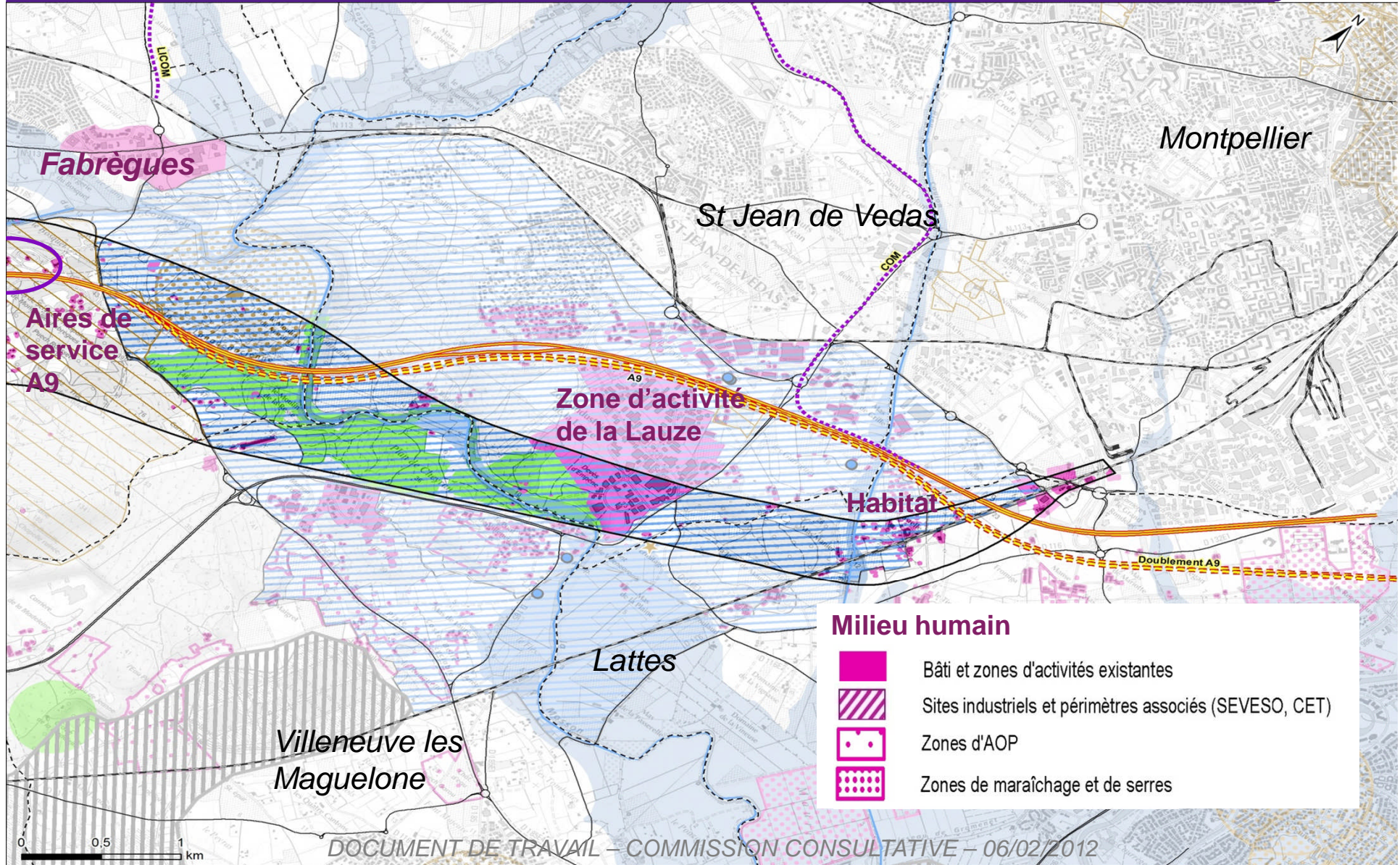
Principaux enjeux territoriaux



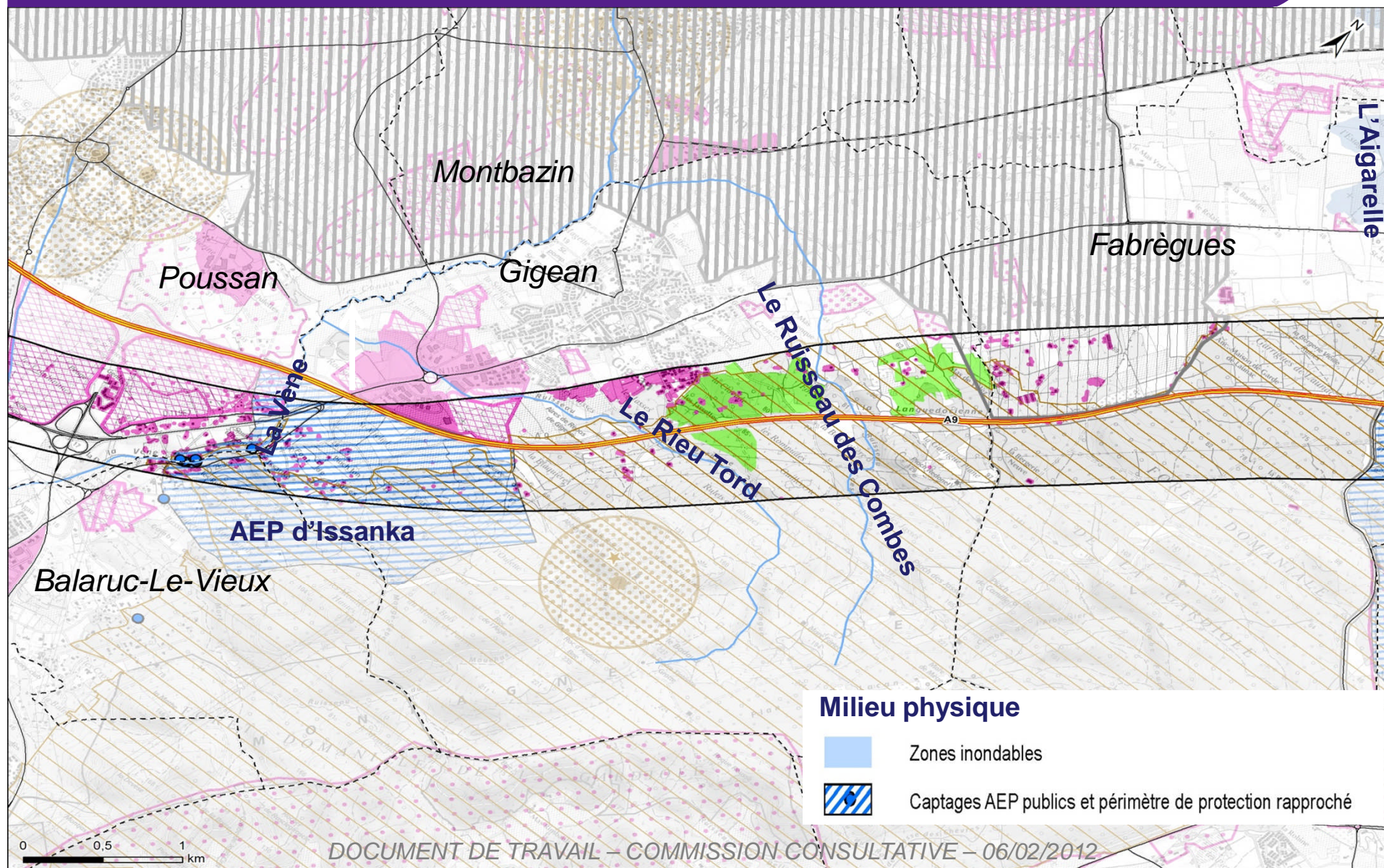
Principaux enjeux territoriaux



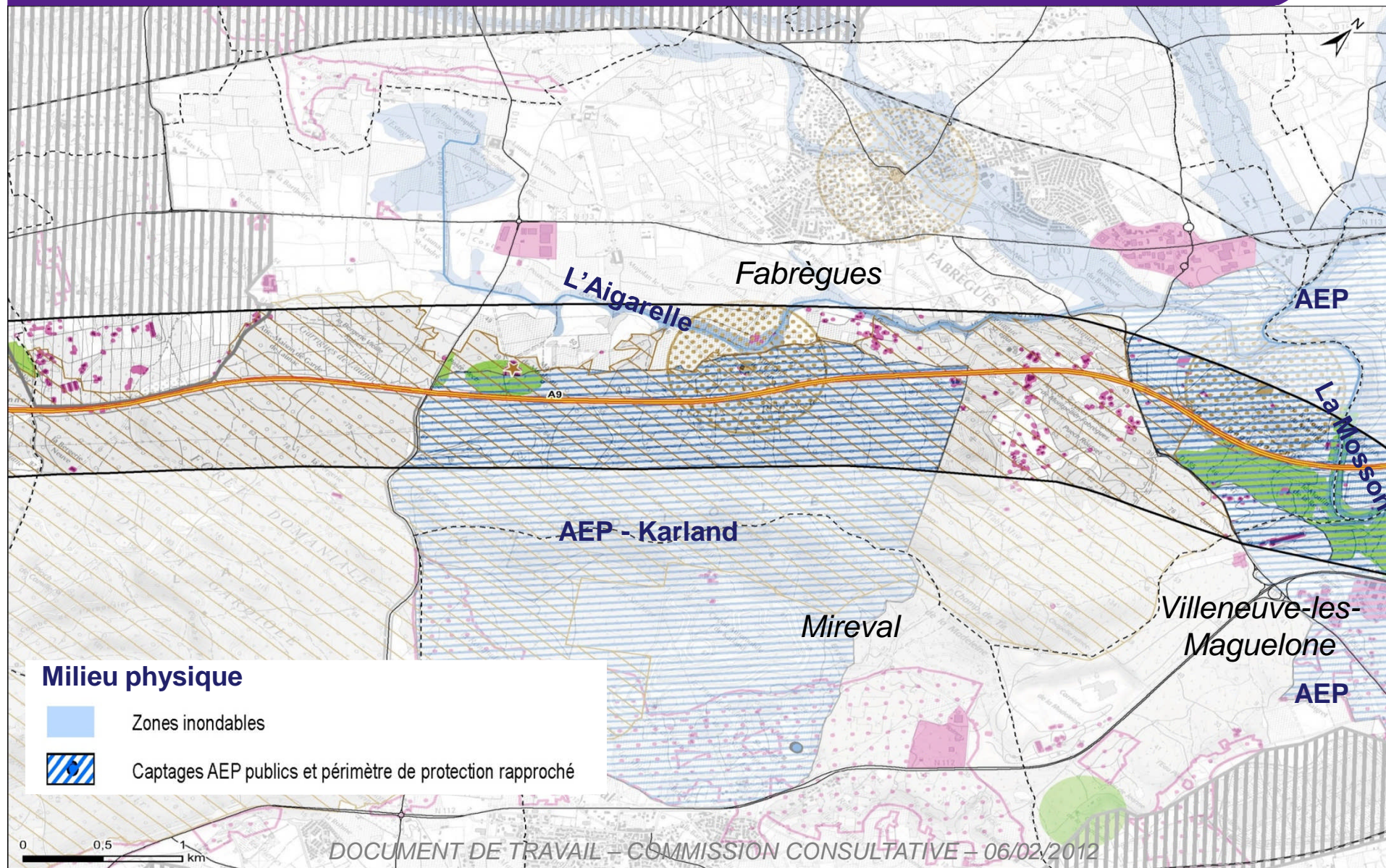
Principaux enjeux territoriaux



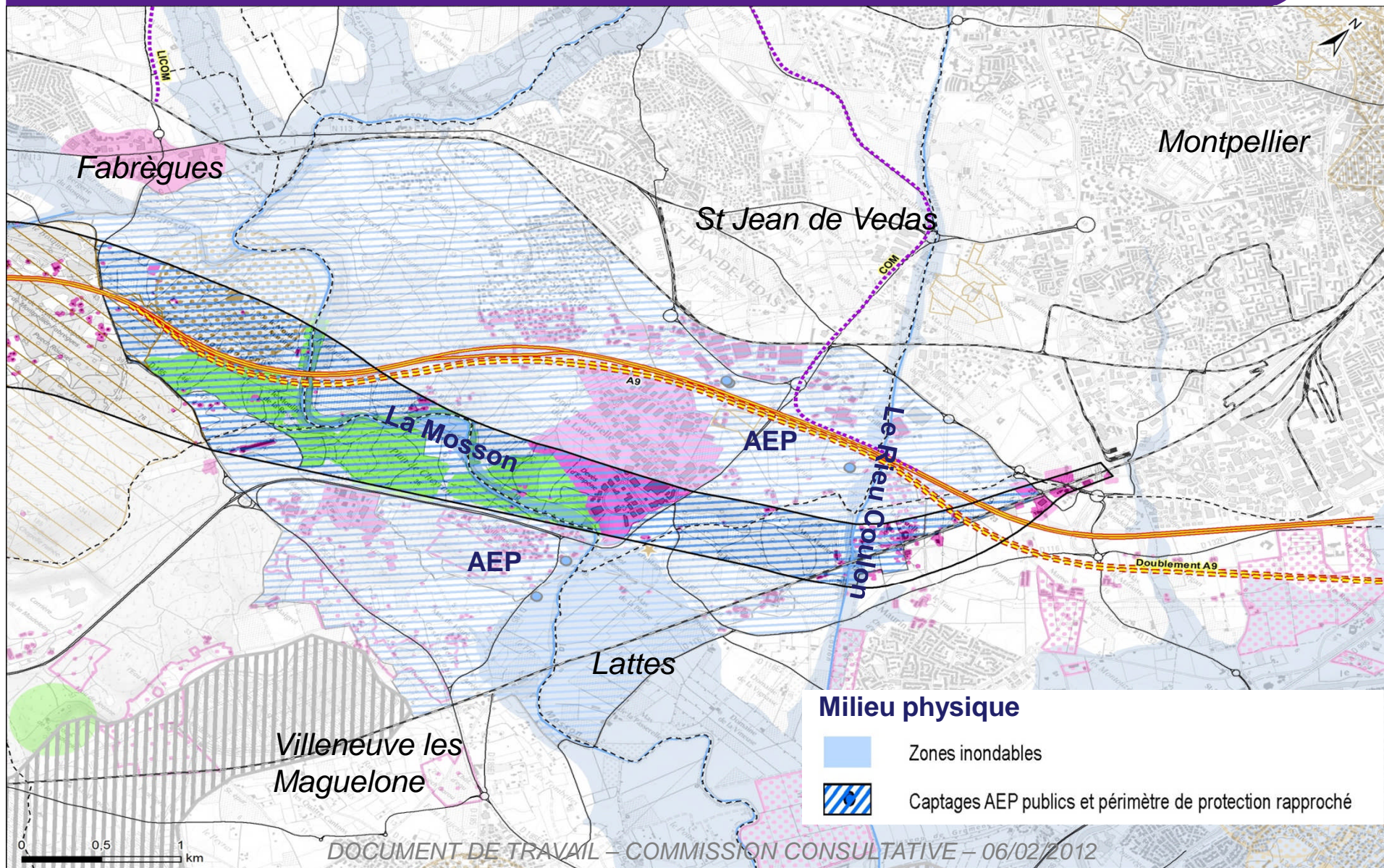
Principaux enjeux territoriaux



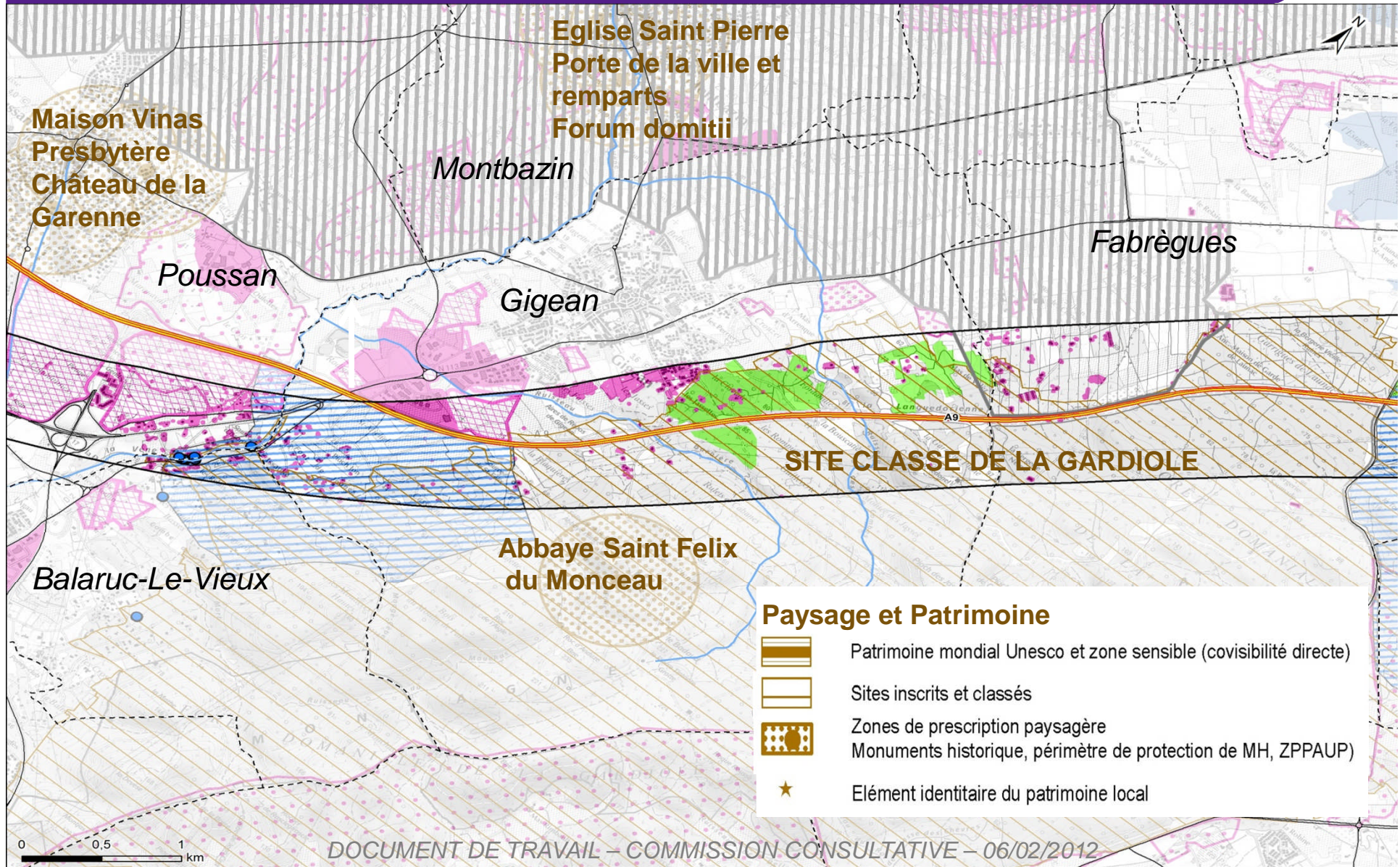
Principaux enjeux territoriaux



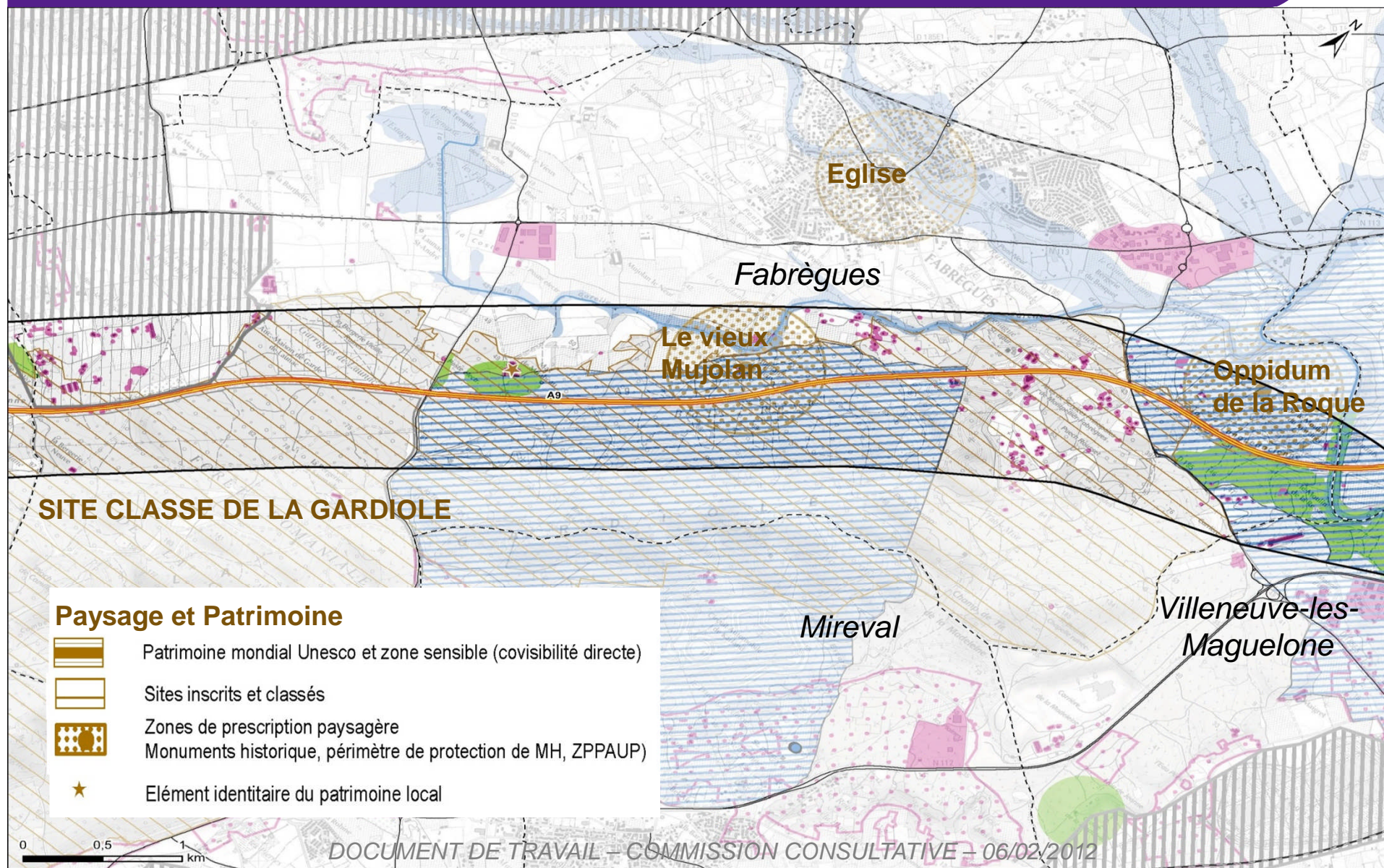
Principaux enjeux territoriaux



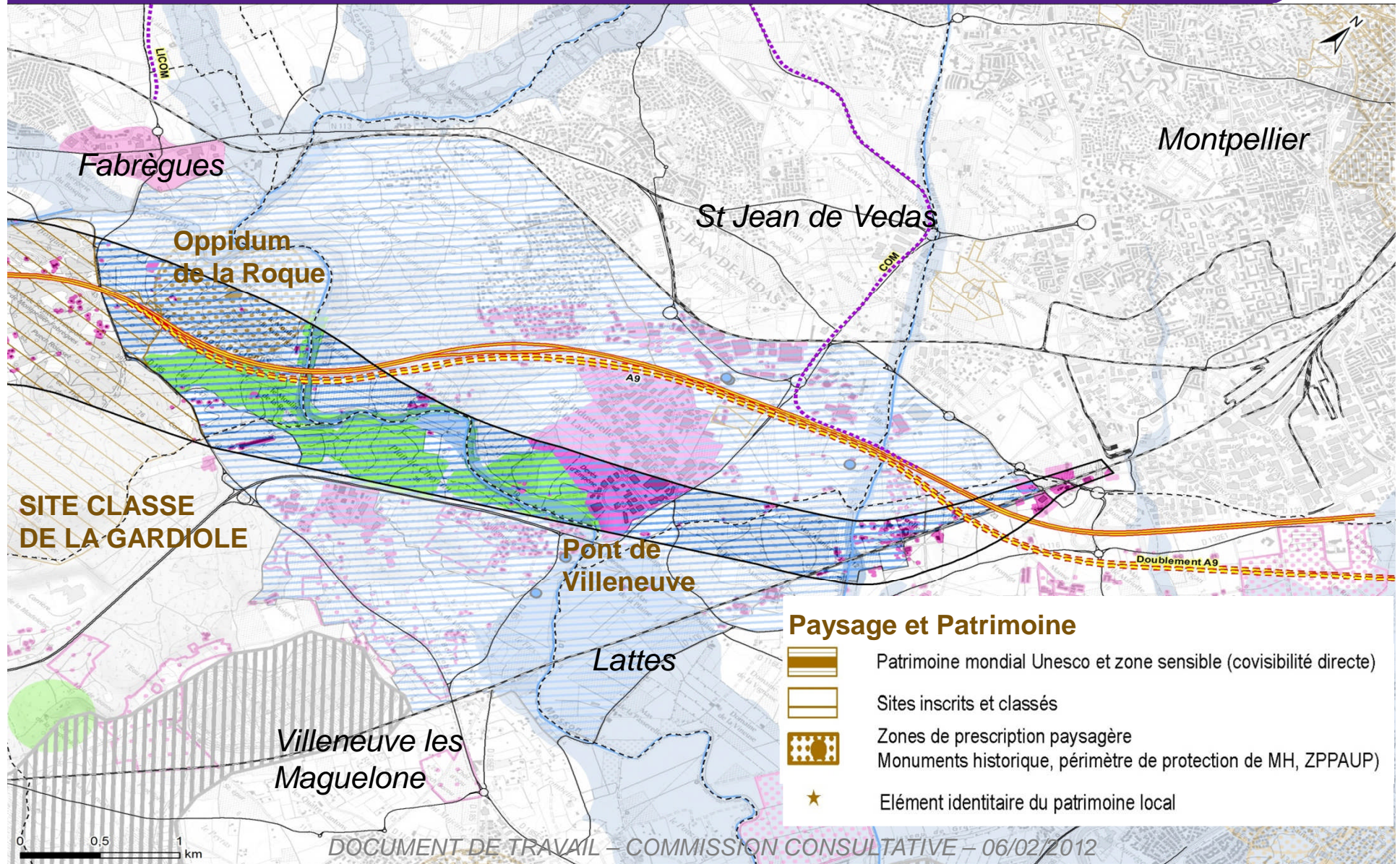
Principaux enjeux territoriaux



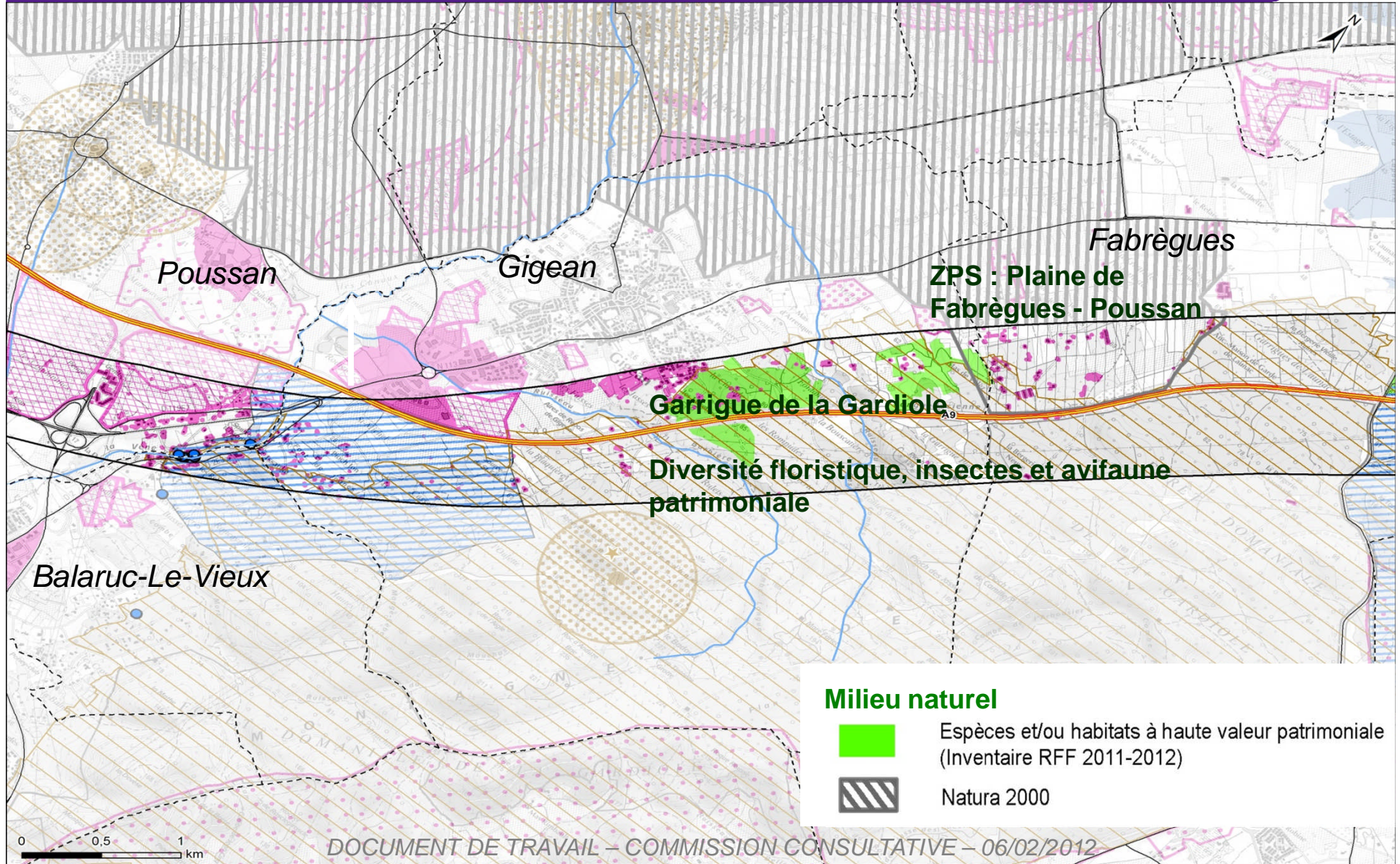
Principaux enjeux territoriaux



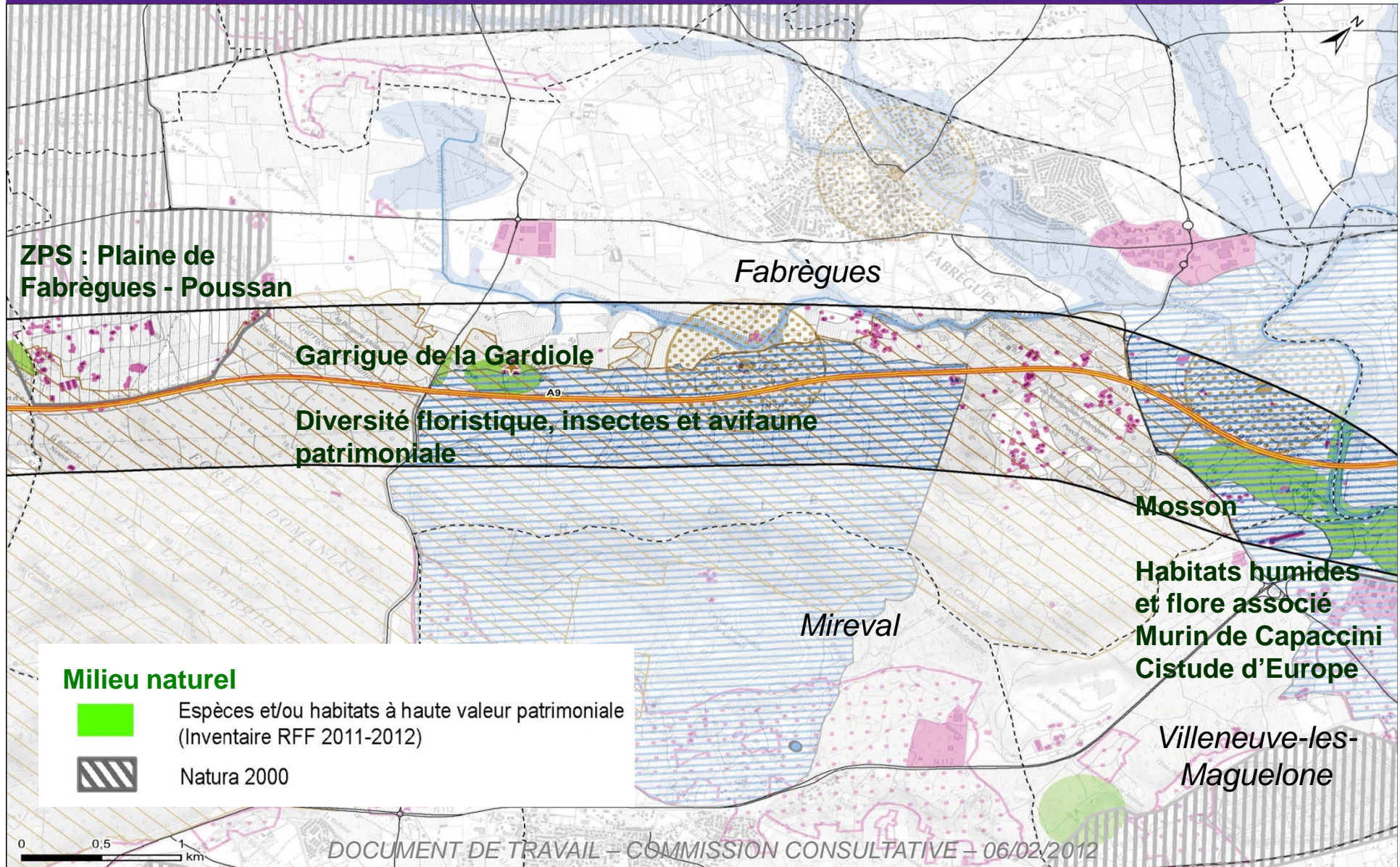
Principaux enjeux territoriaux



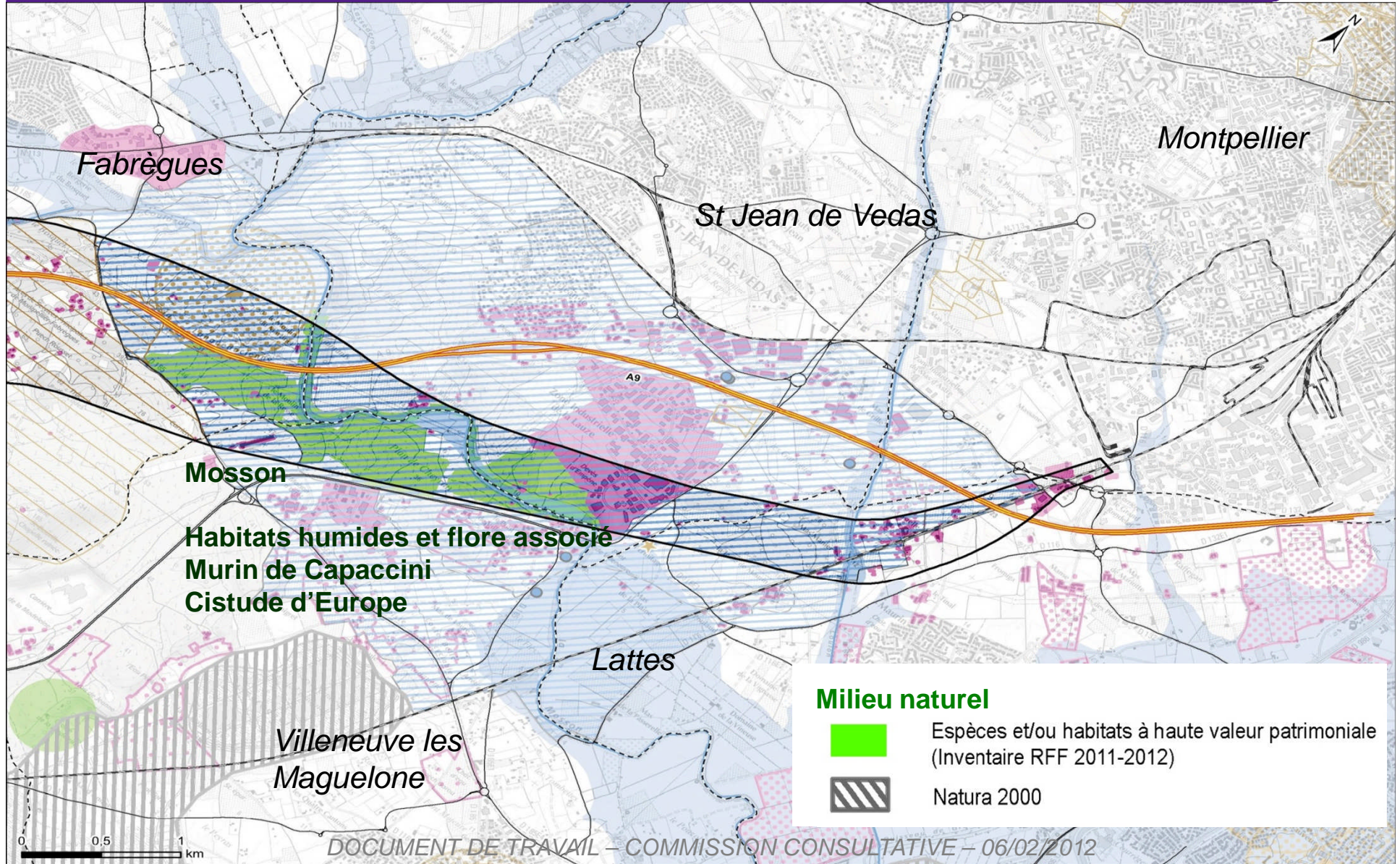
Principaux enjeux territoriaux



Principaux enjeux territoriaux



Principaux enjeux territoriaux



Construction des variantes de tracé



Objectifs fonctionnels de la LN MP

- Type de trains : Fret + Voyageurs
- Vitesses de ligne :
 - Mixte: 300 km/h Voyageurs et 120 km/h Fret
 - 350 km/h si voyageurs seuls
- Dessertes des villes :
 - Gares
 - Raccordements

Construction des variantes de tracé

➔ Objectifs fonctionnels de la séquence

- **Jonction sur le Contournement de Nîmes et Montpellier**
- **Desserte de Montpellier**
 - Gare Nouvelle d'Odysseum
 - Gare centrale par raccordement
- **Trafic mixte : Fret + voyageurs**

Construction des variantes de tracé



5 familles de variantes

- Plus proche du PIG
- Jumelée avec les infrastructures existantes
- Plus directe entre Montpellier et Perpignan
- Moindre enjeu territorial
- Moindre coût: limitant les grands ouvrages d'art

Déroulé de la commission

Rappel des grandes étapes

- Planning général
- Approbation de la Zone de Passage par Décision Ministérielle
- Processus et objectifs des études de l'Etape 2

Construction des variantes de tracé

- Les principes de construction des variantes



Visualisation des variantes de tracés

- Sur carte
- En 3D

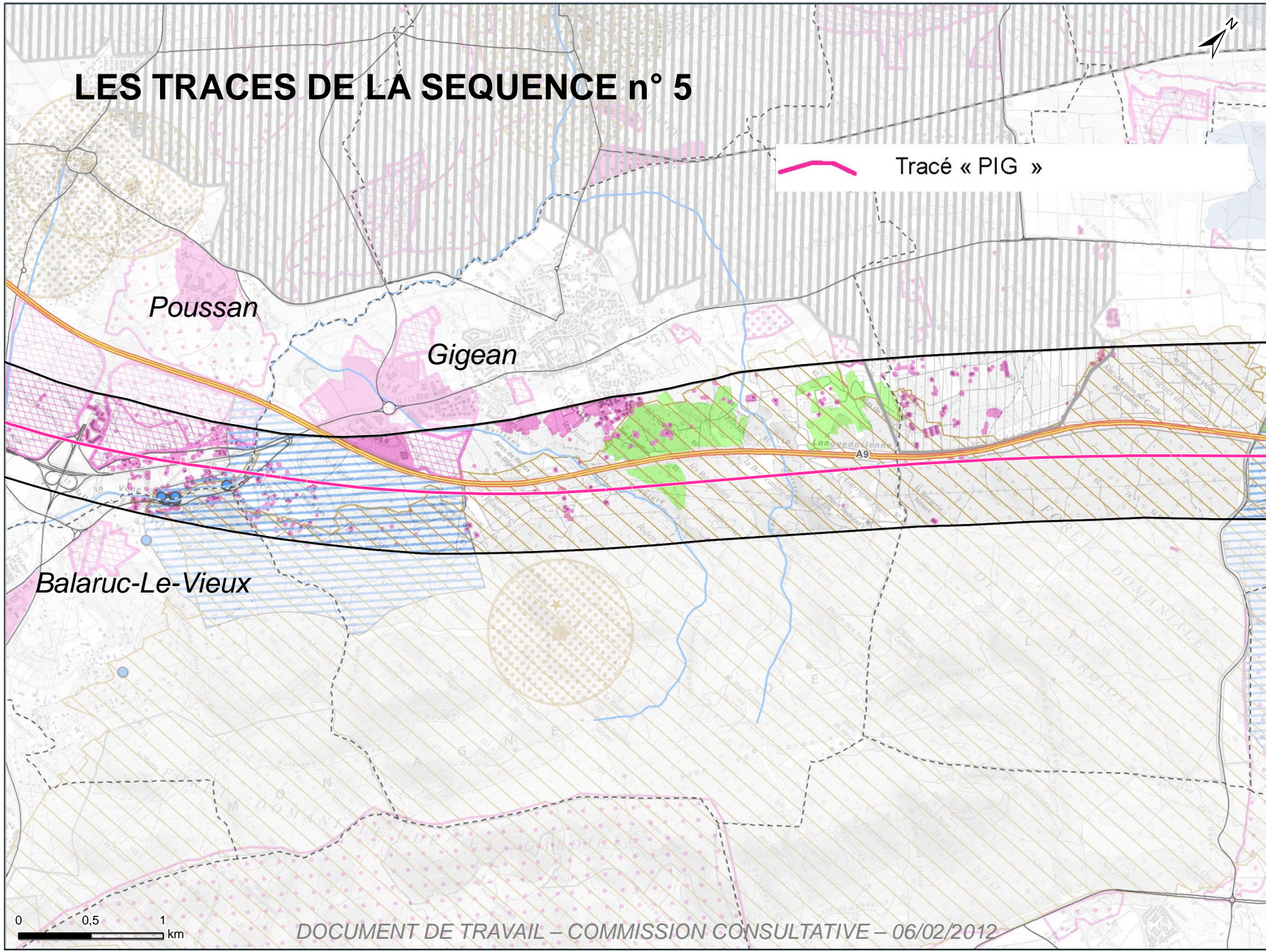
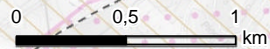
LES TRACES DE LA SEQUENCE n° 5

Tracé « PIG »

Poussan

Gigean

Balaruc-Le-Vieux



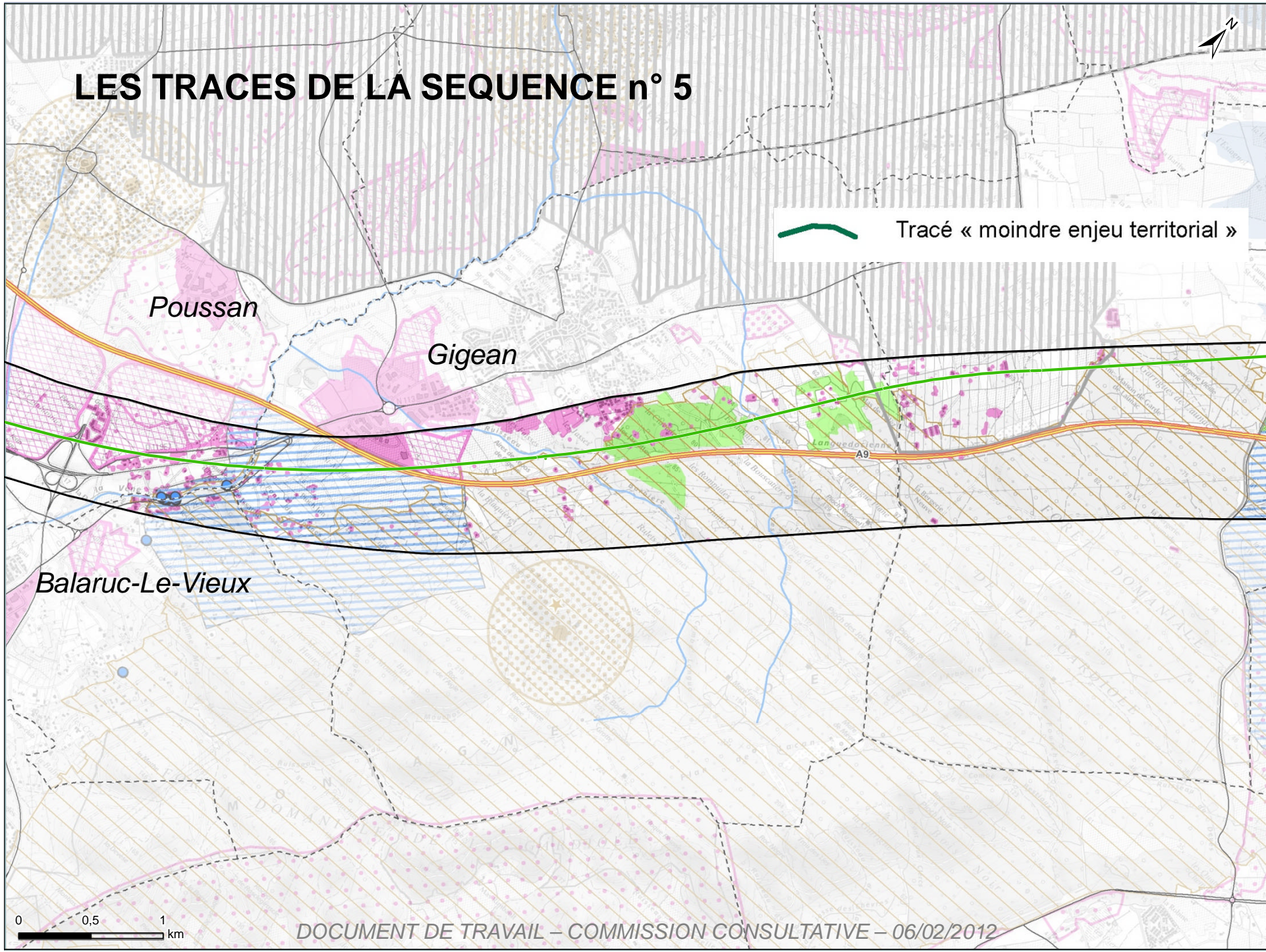
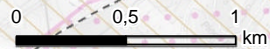
LES TRACES DE LA SEQUENCE n° 5

Tracé « moindre enjeu territorial »

Poussan

Gigean

Balaruc-Le-Vieux



LES TRACES DE LA SEQUENCE n° 5

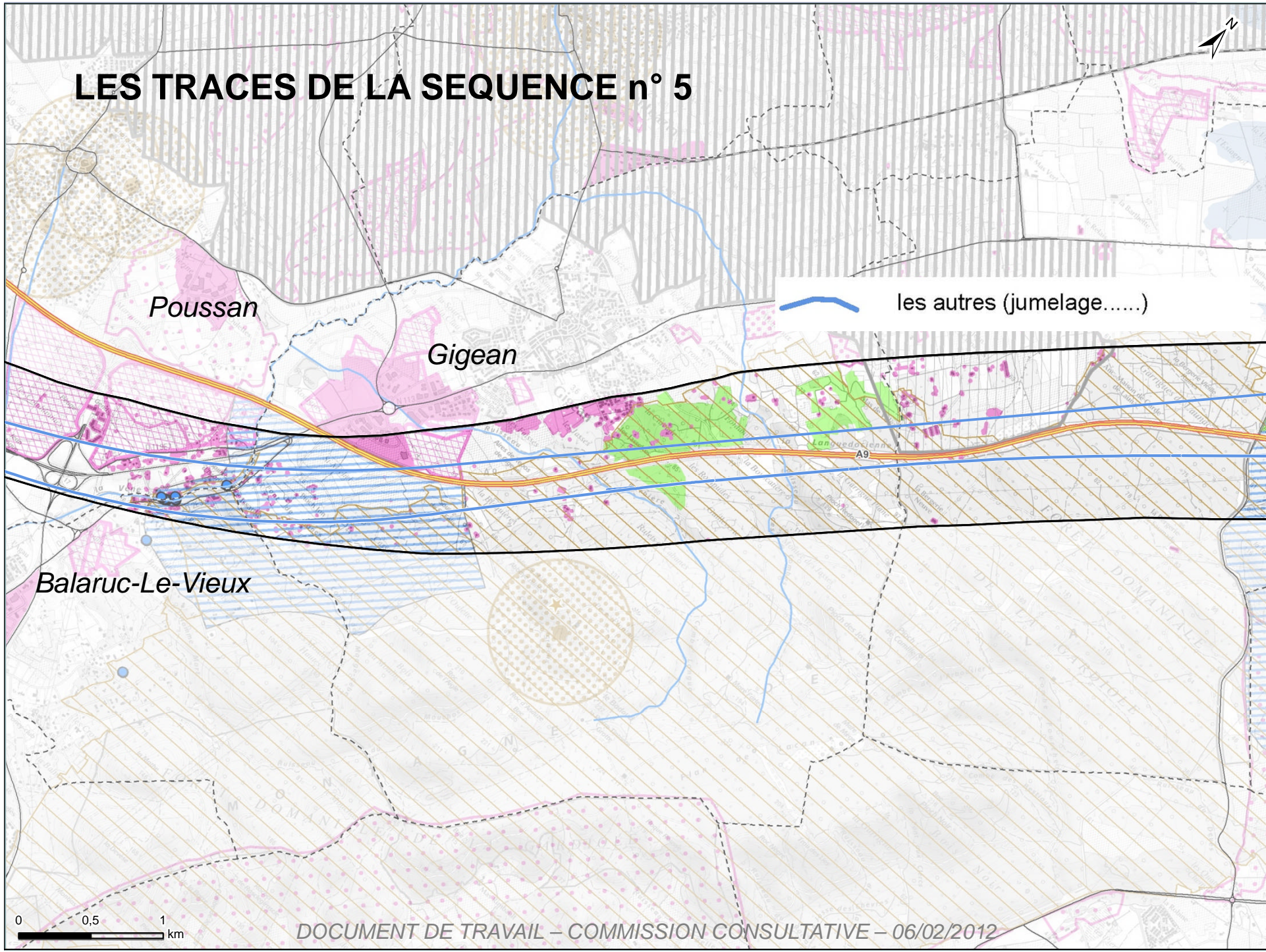
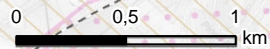


Poussan




Gigean

les autres (jumelage.....)

Balaruc-Le-Vieux



LES TRACES DE LA SEQUENCE n° 5

-  Tracé « PIG »
-  Tracé « moindre enjeu territorial »
-  les autres (jumelage.....)

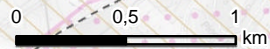
Poussan

Gigean

Territorial & Autres

Balaruc-Le-Vieux

PIG & Autres



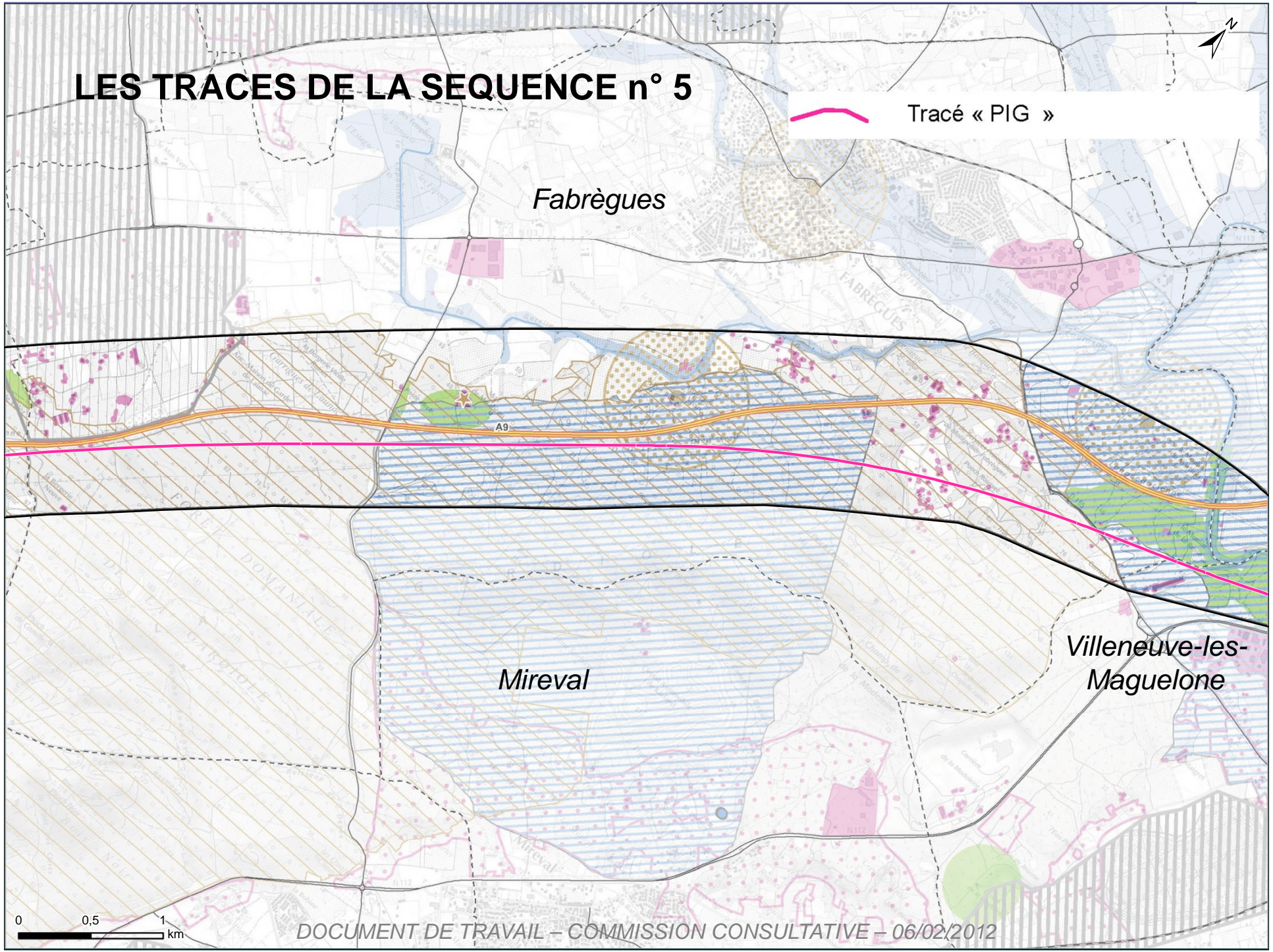
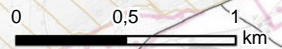
LES TRACES DE LA SEQUENCE n° 5

 Tracé « PIG »

Fabrègues

Mireval

Villeneuve-les-Maguelone



LES TRACES DE LA SEQUENCE n° 5



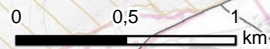
Fabrègues



Tracé « moindre enjeu territorial »

Mireval

Villeneuve-les-Maguelone



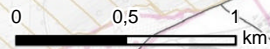
LES TRACES DE LA SEQUENCE n° 5

Fabrègues

 les autres (jumelage.....)

Mireval

Villeneuve-les-Maguelone



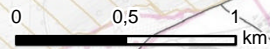
LES TRACES DE LA SEQUENCE n° 5

Fabrègues

- Tracé « PIG »
- Tracé « moindre enjeu territorial »
- les autres (jumelage.....)

Mireval

Villeneuve-les-Maguelone



LES TRACES DE LA SEQUENCE n° 5

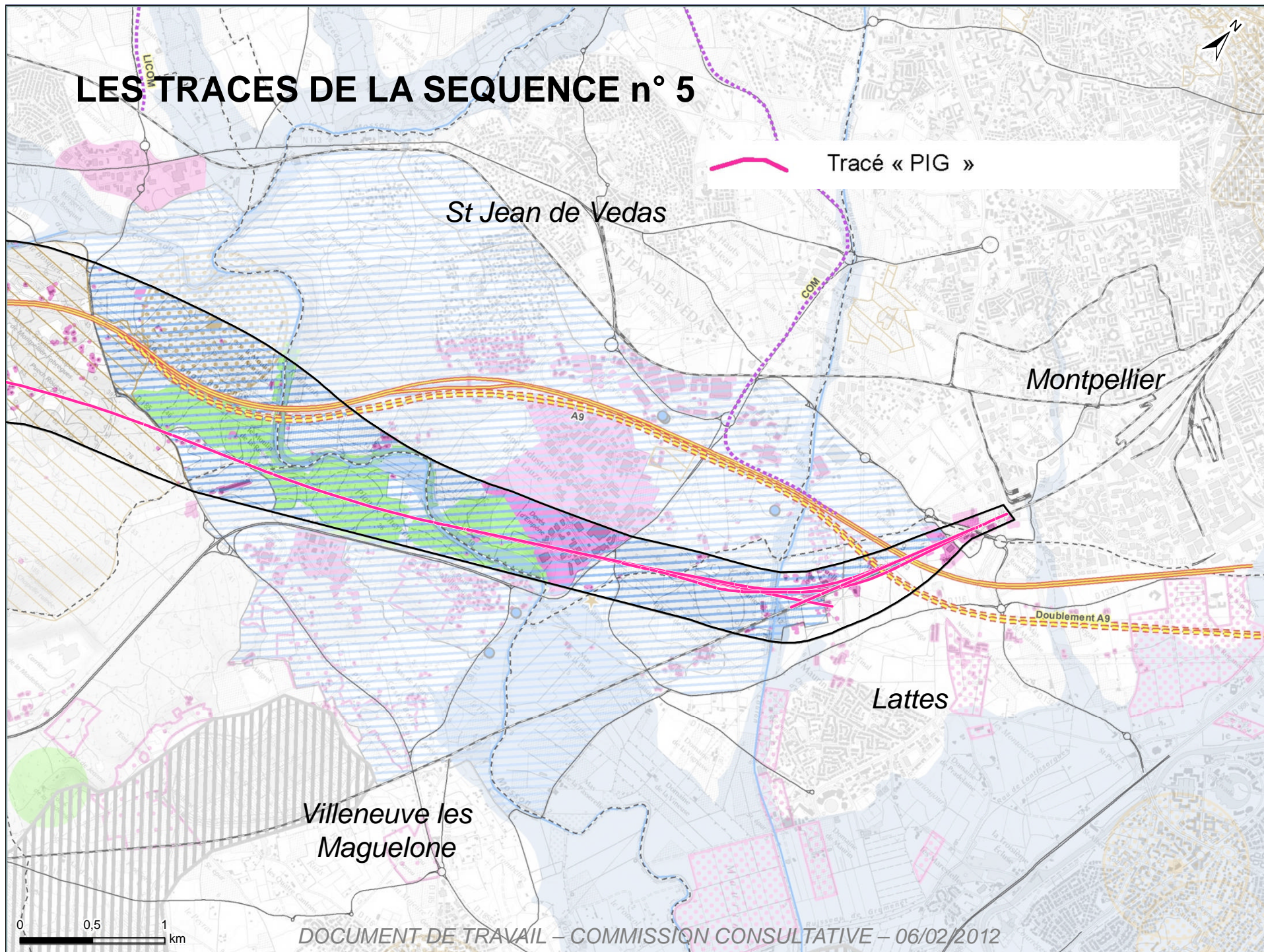
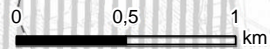
Tracé « PIG »

St Jean de Vedas

Montpellier

Lattes

Villeneuve les
Maguelone



LES TRACES DE LA SEQUENCE n° 5

St Jean de Vedas

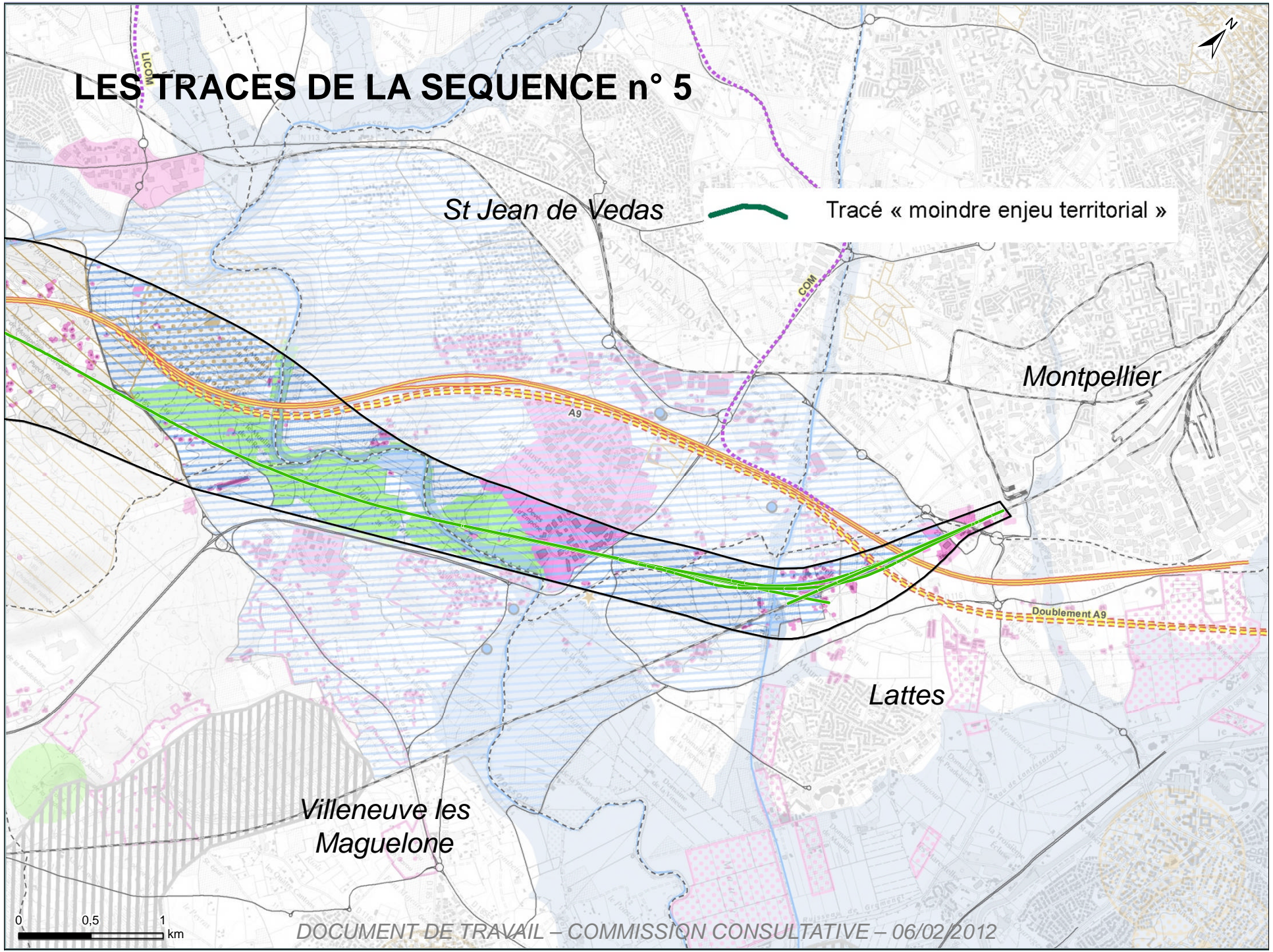
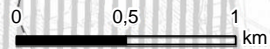


Tracé « moindre enjeu territorial »

Montpellier

Lattes

Villeneuve les
Maguelone



LES TRACES DE LA SEQUENCE n° 5

St Jean de Vedas

Montpellier

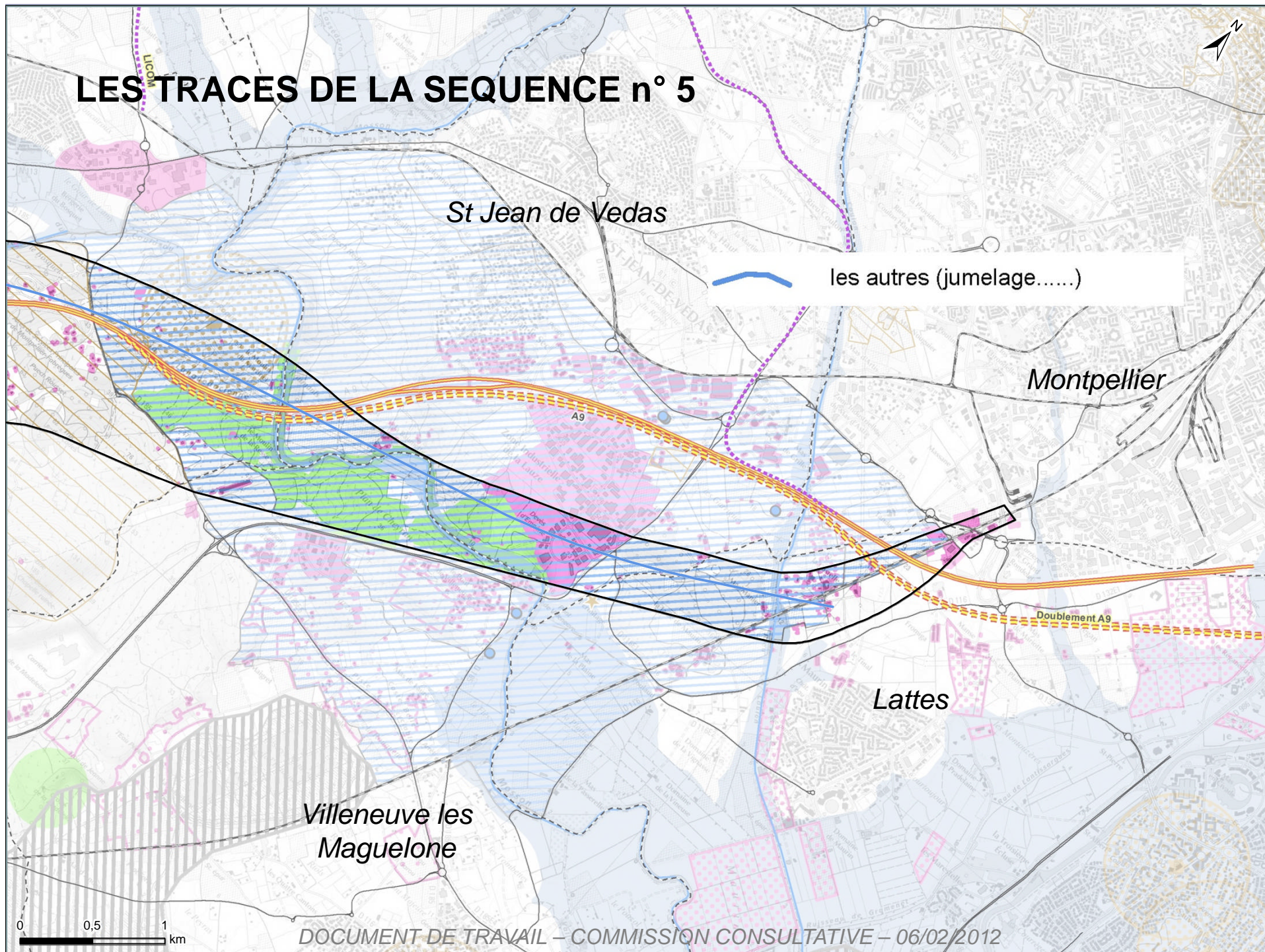
Lattes

Villeneuve les
Maguelone

les autres (jumelage.....)

0 0,5 1 km

DOCUMENT DE TRAVAIL – COMMISSION CONSULTATIVE – 06/02/2012



LES TRACES DE LA SEQUENCE n° 5

- Tracé « PIG »
- Tracé « moindre enjeu territorial »
- les autres (jumelage.....)

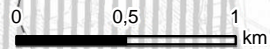
St Jean de Vedas

Montpellier

↑
PIG & Territorial

Lattes

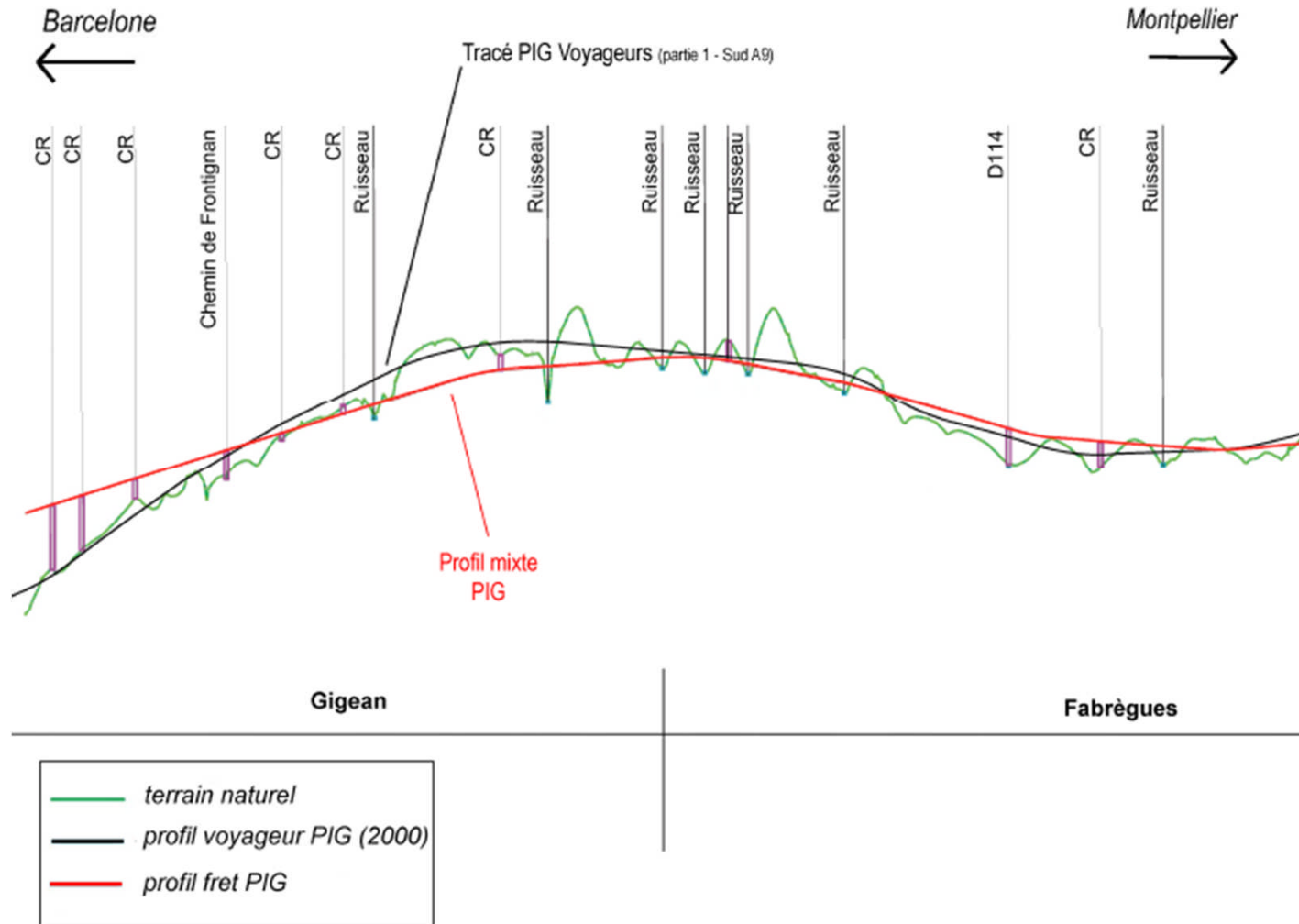
Villeneuve les
Maguelone



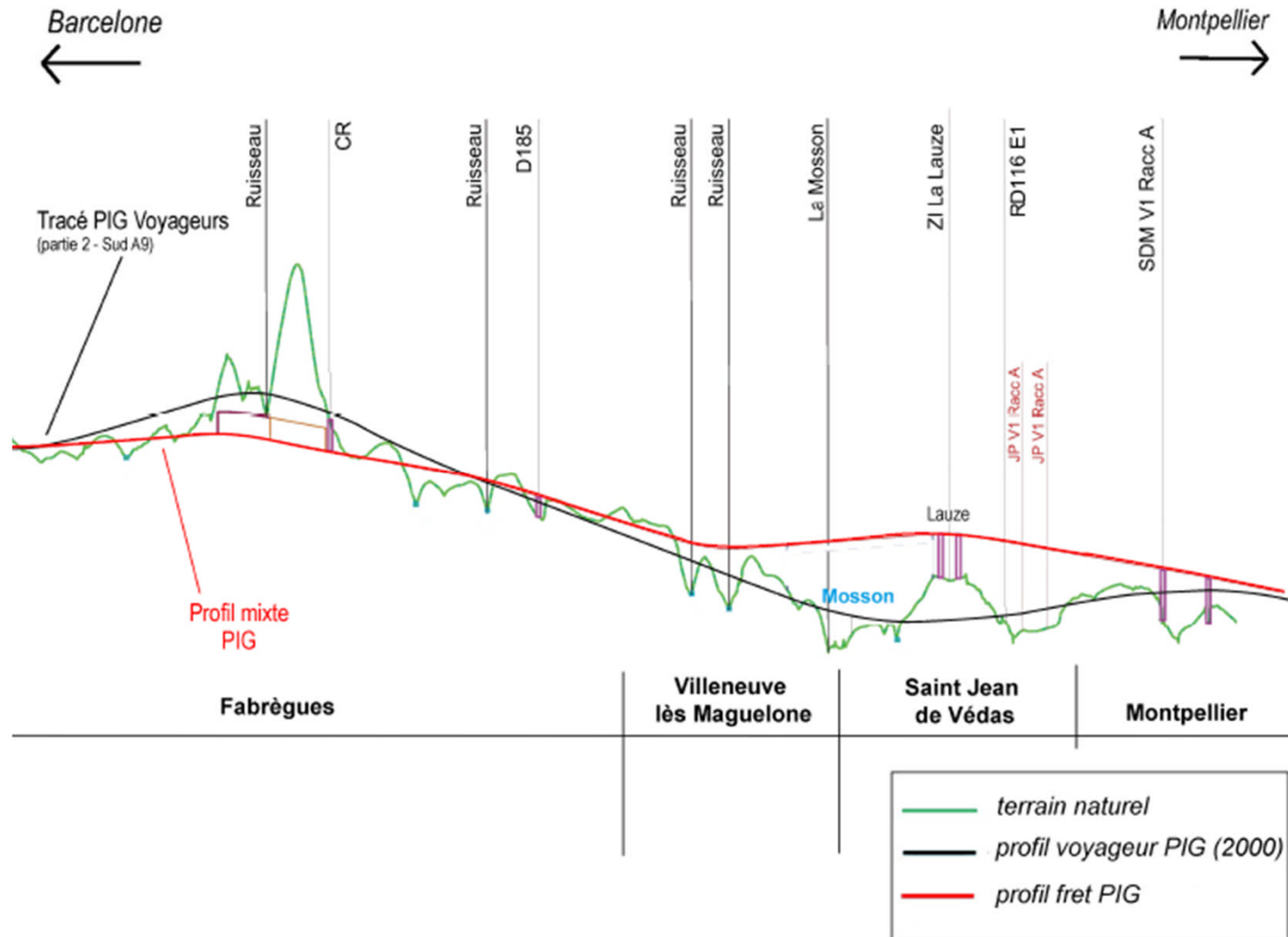
Questions?



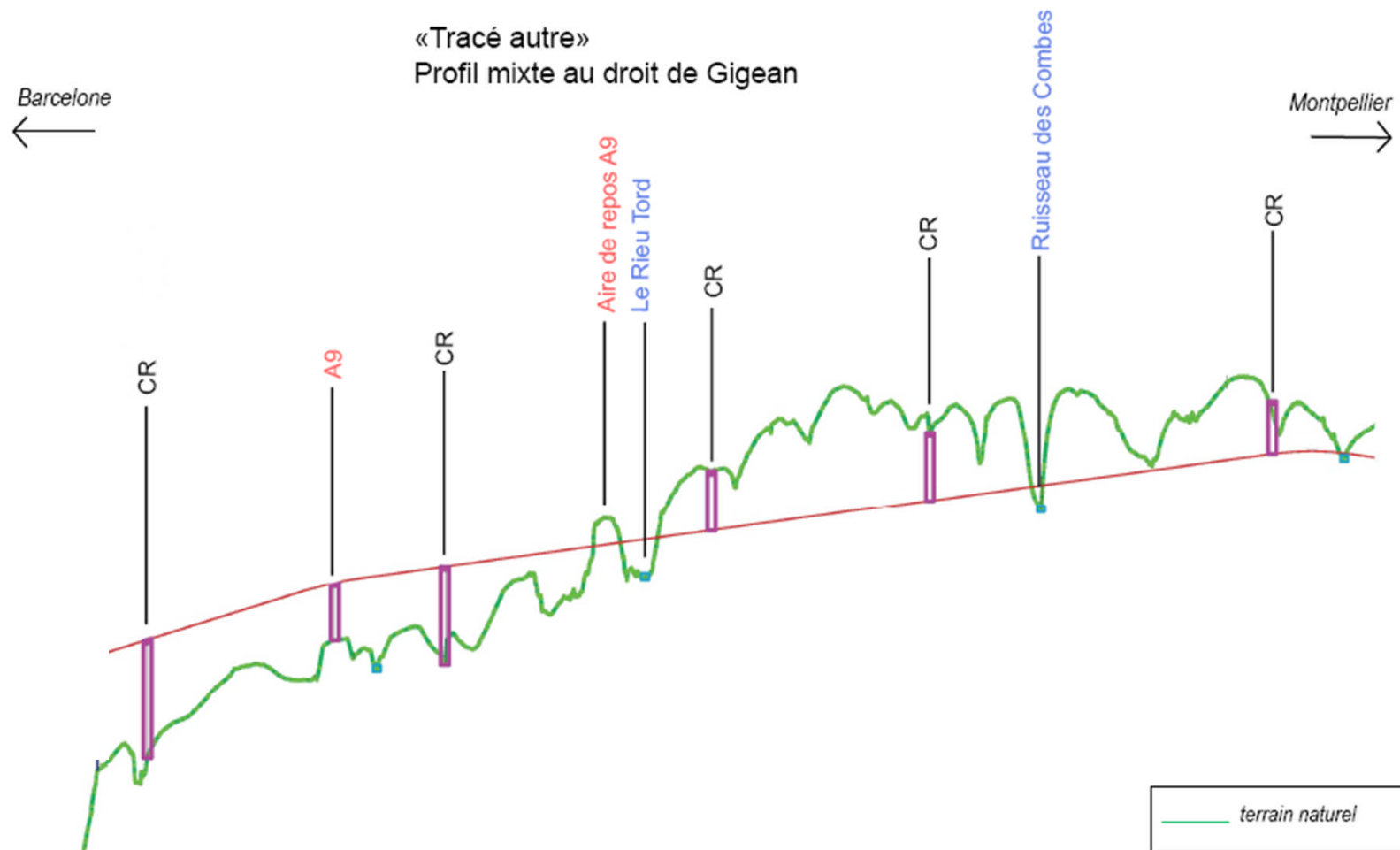
Zoom Gardiole : PIG à GIGEAN



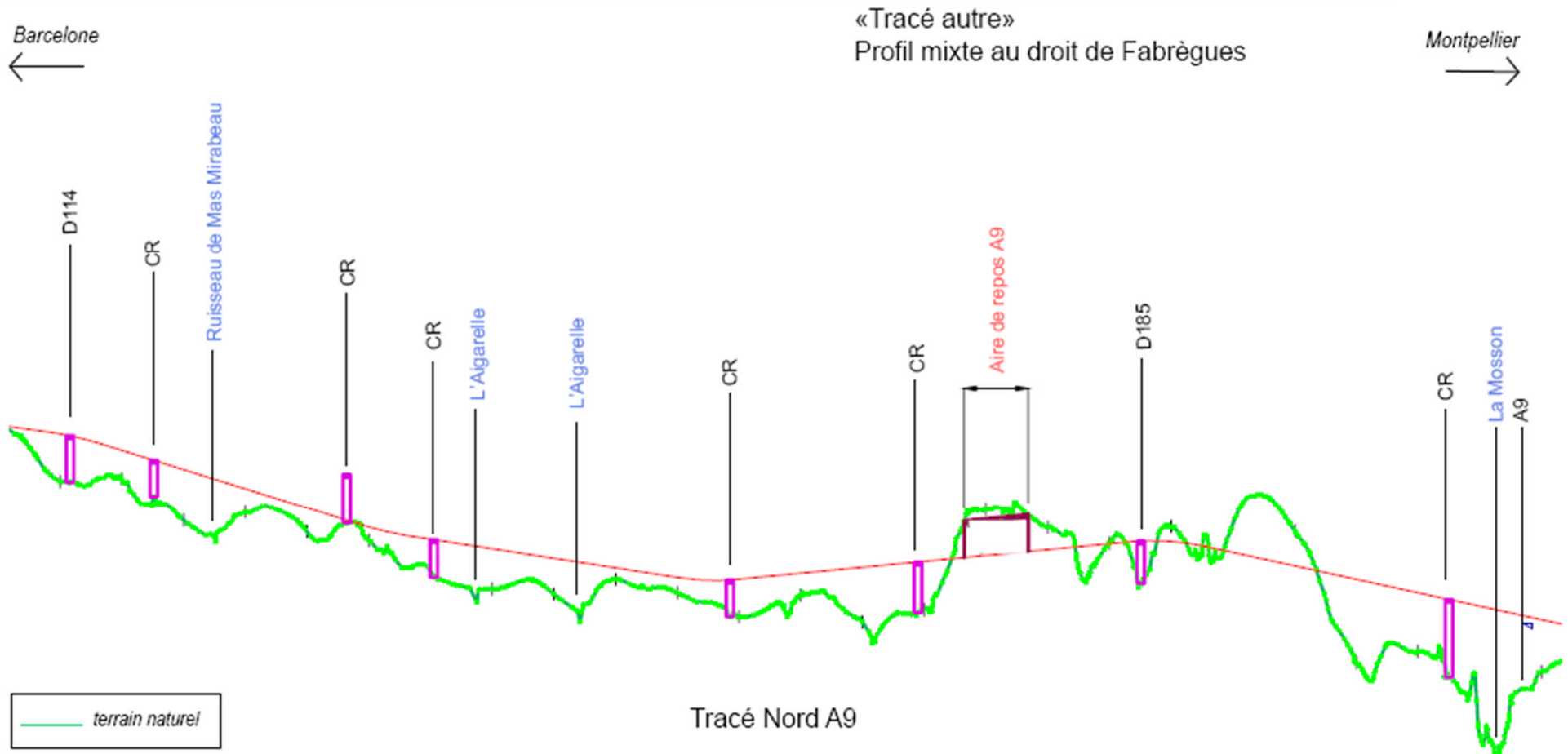
Zoom Gardiole : PIG à FABREGUES



Zoom Nord A9 à Gigean

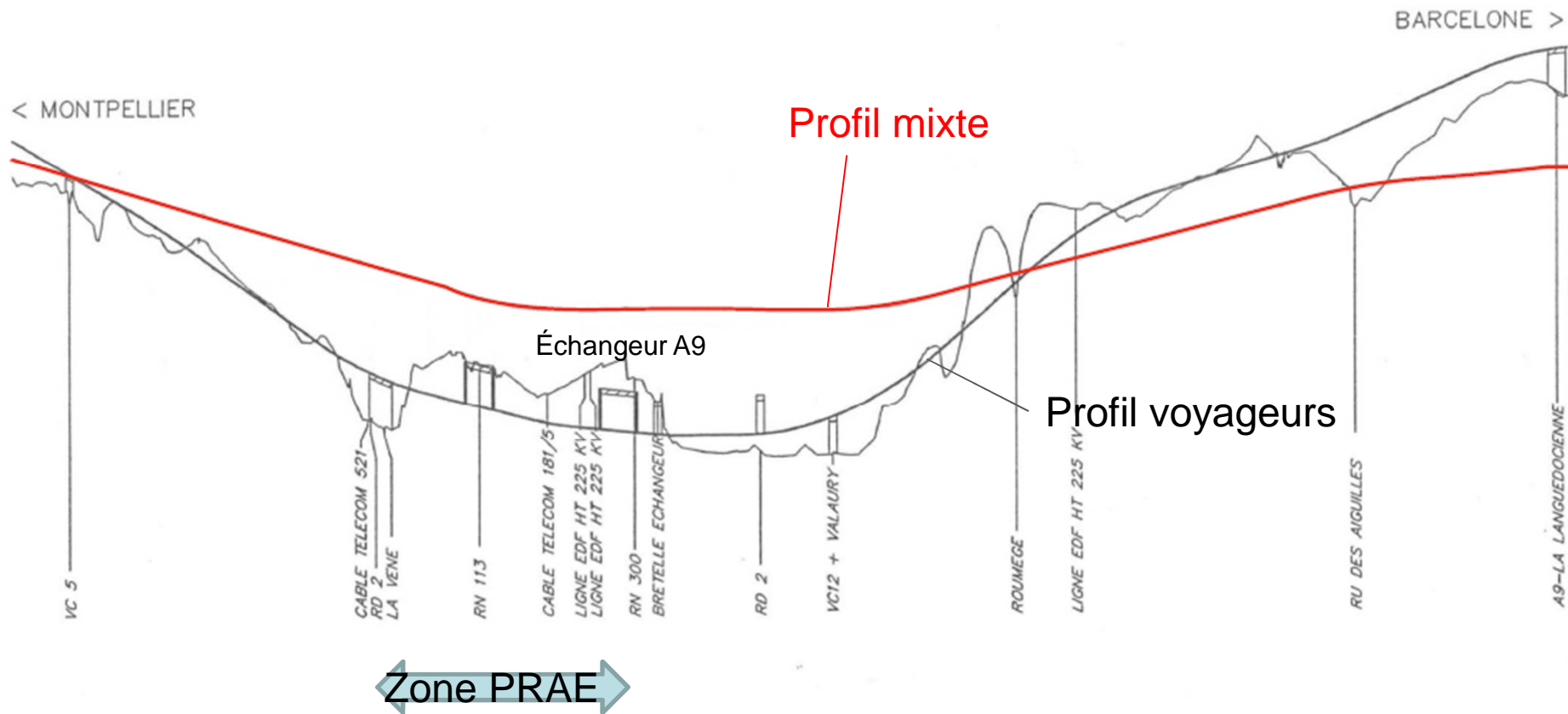


Zoom Nord A9 à Fabrègues



zoom : Balaruc Bessan

Tracé PIG





LISBOA – SALAMANCA – MADRID – BARCELONA – NARBONNE – MARSEILLE – VILNIUS
 SVERIGE – DANMARK – SUOMI – DEUTSCHLAND – SLOVENSKO – EESTI – SLOVENIJA – ELLÁS – PORTUGAL – ESPAÑA – POLSK
 — PARIS — KØBENHAVN — CALAIS — DOVER — LONDON — MONTPELLIER — WARSZAWA — BRISTOL — BRUXELLES — PERPIGNAN — DEN HAAG — AMSTERDAM — DORTMUND — BÉZIERS — HANNOVER — BERLIN — N
 LISBOA – SÈTE – SALAMANCA – MADRID – BARCELONA – N
 BELGIQUE — UNITED KINGDOM — ČESKÁ REPUBLIKA — SVERIGE — DANMARK — SUOMI — DEUTSCHLAND — SLOVENSKO — EESTI — SLOVENIJA — ELLÁS — PORTUGAL — ESPAÑA — POLSKA — FR
 OUVERTURE — INNOVATION — INTERCONNEXION — PARTENARIAT — ÉCO-RESPONSABILITÉ — RÉSEAU — AVENIR — MOBILITÉ — ACCÈS — EUROPE — TERRITOIRES — ÉVOLUTION — PERFORI
BERLIN HAUPTBAHNHOF — LONDON SAINT PANCRAS — DUBLIN HEUSTO

4ème commission consultative
Séquence n°5
Montpellier – 6 février 2012